

# TECKENFÖRKLARING

Aktuelltetsdatum grundkarta: 2020-07-07  
Aktuelltetsdatum fastighetskarta: 2021-09-06

## NY ANLÄGGNING

- KM 12+000**  
Ny järnväg, spårmitl. med längdmätning och plusshöjd RÖK  
Huvudlängdmätning ligger i spår NSP
- Växel (redovisas i ungefärligt läge)
- Stängsel (höjd 2,5 m)
- Vägräcke
- Vilstängsel väg
- Ny väg med längdmätning och plusshöjd för vägmitt

## MARKANSPRÅK

- Gräns för järnvägsmark/vägområde
- Avgränsning mellan olika typer av markanspråk/Gräns för område som tas i anspråk för tillfälligt nyttjande
- Ny järnvägsmark med äganderätt / Ny järnvägsmark med äganderätt 3D-fastighet
- Ny järnvägsmark med servitutsrätt
- Tillfällig nyttjanderätt, gäller från byggstart och 72 månader för T1, T4, T5, T7, T8 och T11. Gäller från byggstart och 120 månader för T2, T3, T9 och T10.
- Tillfällig nyttjanderätt för infiltrationsyta. Gäller från byggstart och 72 månader.
- Nytt vägområde med vägrätt
- Nytt vägområde med inskränkt vägrätt
- Ny järnvägsmark med äganderätt och vägområde med inskränkt vägrätt/ Ny järnvägsmark med servitutsrätt och vägområde med inskränkt vägrätt
- Ny järnvägsmark med äganderätt 3D-fastighet och nytt vägområde med inskränkt vägrätt

- Js1 - Servitut för servicoväg / räddningsväg
- Js4 - Servitut för järnvägsanläggnings grundkonstruktion
- Js6 - Servitut för parkeringsyta för räddningstjänstens fordon, servicefordon mm.
- Js7 - Servitut för anläggande och vidmakthållande av ledningar
- Js8 - Servitut för trådsäkring
- Js9 - Servitut för skåpslyta (Från stängsel och 1 meter ut från anläggningen)
- Js10 - Servitut för järnvägsbro
- Js11 - Servitut för diken, dammar och åtgärder för vattenhantering
- Js12 - Servitut för tillfälligt i samband med drift- och underhållsåtgärder
- V11 - Inskränkt vägrätt för väg över eller under järnvägsanläggning.
- V12 - Inskränkt vägrätt för väg över eller under servitutsrätt för järnvägsanläggning.
- Tillfällig nyttjanderätt gäller från byggstart och 72 månader för:
  - T1 - Tillfällig nyttjanderätt för etablering
  - T4 - Tillfällig nyttjanderätt för infiltrationsområde
  - T5 - Tillfällig nyttjanderätt för tillfälliga trafikordningar
  - T7 - Tillfällig nyttjanderätt för anläggningsarbeten
  - T8 - Tillfällig nyttjanderätt för underjordiska anläggningsdelar som kvarlämnas efter byggnation
  - T11 - Tillfällig nyttjanderätt för ledning
- Tillfällig nyttjanderätt gäller från byggstart och 120 månader för:
  - T2 - Tillfällig nyttjanderätt för upplag
  - T3 - Tillfällig nyttjanderätt för arbets- och transportväg, tillgänglig för annan trafik
  - T9 - Tillfällig nyttjanderätt för arbets- och transportväg, tillgänglig för annan trafik
  - T10 - Tillfällig nyttjanderätt för etablering

## SÄRSKILDA BESLUT SOM TAS I SAMBAND MED FASTSTÄLLELSE AV JÄRNVÄGSPLAN

- Indragning av väg från allmänt underhåll

## SKYDDSÅTGÄRDER OCH FÖRSIKTIGHETSMÅTT

- Märkning eller avgränsning av skyddsåtgärder och försiktighetsmått
- Skyddsåtgärdens höjd över RÖK (Gäller Sk1, Sk2 och Sk6)
- Sk1 - Järnvägsnära bullerskyddsskärm (2,0 m)
- Sk2 - Järnvägsnära bullerskyddsvall (4,5 m)
- Sk3 - Fastighetsnära bullerskydd, fasadåtgärd
- Sk4 - Fastighetsnära bullerskydd, lokal skärm på uteplats
- Sk6 - Järnvägsnära faunaåtgärd (2,2 m)
- Sk7 - Stomljuddämpande åtgärder
- Sk11 - Tåtskärm till skydd för fjärlar

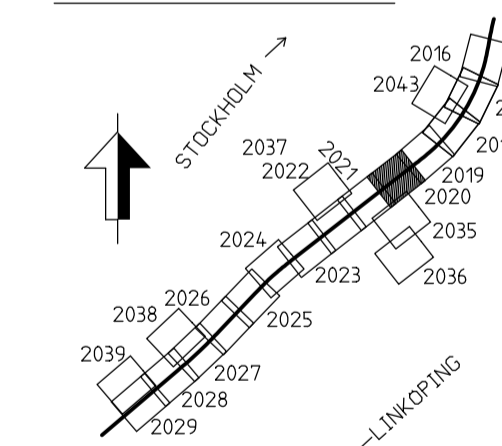
## VERKSAMHETER/ÅTGÄRDER SOM UNDANTAS FRÅN FÖRBUD ENLIGT MILJÖBALKEN

- Märkning eller avgränsning av strandskydd
- Märkning eller avgränsning av biotopskydd
- Förbudet som avser verksamhet eller åtgärd inom generell biotopskyddsområde (7:11 2st.MB) gäller inte byggande av allmän väg/järnväg.
- Förbudet mot åtgärder inom strandskyddsområde (7:15 MB) gäller inte byggande av allmän väg/järnväg.

Skyddigheten att göra anmälan för samråd enligt 12:6 MB gäller inte för de verksamheter och åtgärder som behövs för att bygga vägen/järnvägen och som fastställs och ingår i vägområde för allmän väg/järnvägsmark eller område för tillfällig nyttjanderätt.

Skyddigheten att göra anmälan för samråd enligt 12:6 MB gäller inte för de verksamheter och åtgärder som behövs för att bygga vägen/järnvägen och som fastställs och ingår i vägområde för allmän väg/järnvägsmark eller område för tillfällig nyttjanderätt.

## LOKALISERINGSFIGUR

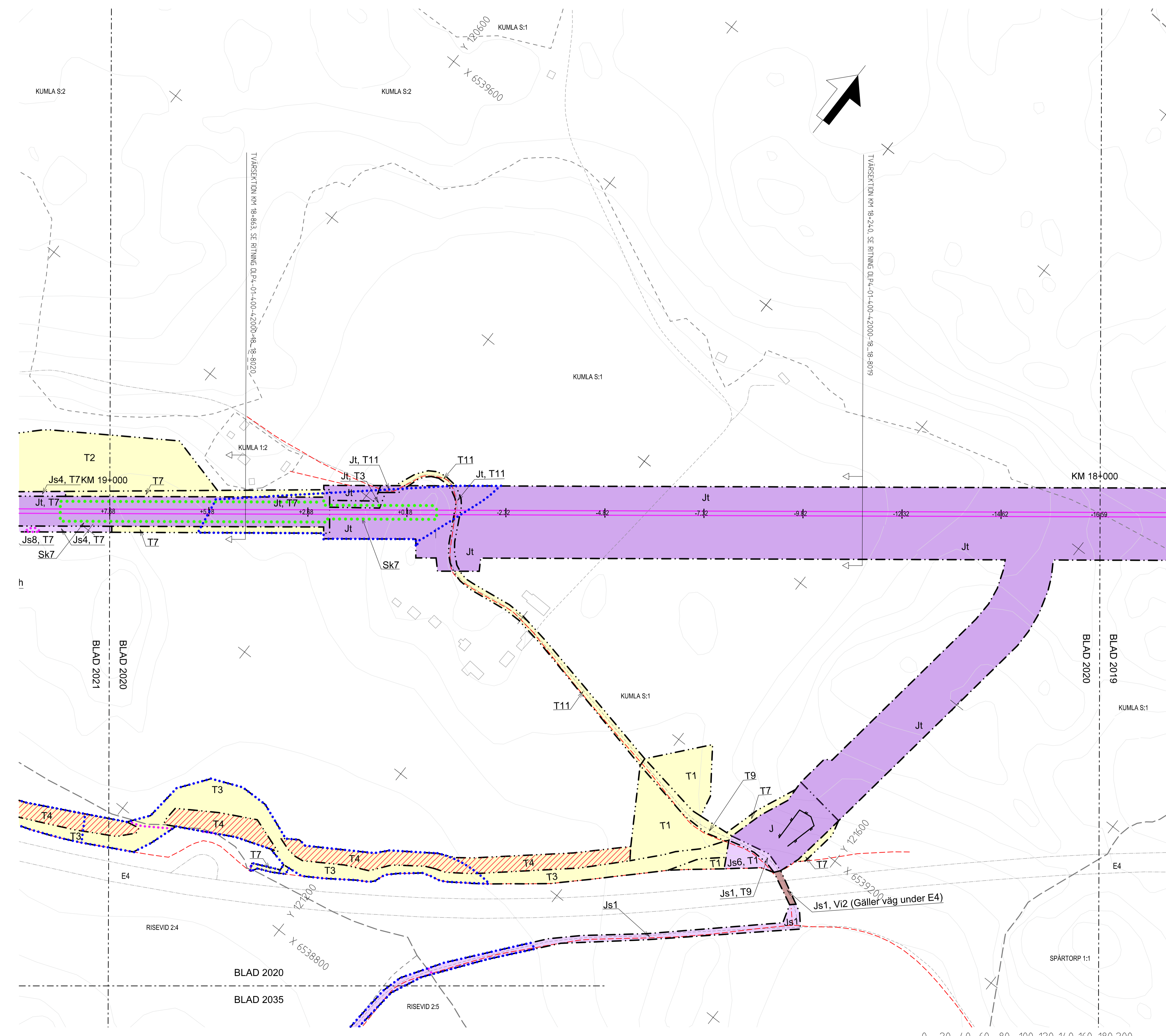


## ÖVRIGA BETECKNINGAR

- Fastighet som ägs av Trafikverket och som försättningsvis ska vara järnvägsmark
- Trosa 1:79
- Fastighetsbeteckning
- Kommungräns
- Traktgräns
- Fastighetsgräns
- Befintlig vägrätt och övriga befintliga rättigheter
- Illustrationslinje
- Byggnad
- Järnvägsspår
- Väg/Gata
- Strandlinje
- Koordinatkruss
- Höjdkurvor

KOORDINATSYSTEM I PLAN: SWEREF 99 18 00 / KOORDINATSYSTEM I HÖJD: RH 2000

TYP AV PLAN			
<b>JÄRNVÄGSPLAN</b>			
LEVERANTÖR	AVDELNING	LEVERANS/ÄNDRINGS-FH	TEKNIKGRUPP
TYRÉNS	-	-	PLAN OCH TILLSTÅND
UPPRAGNINGSPÅR	KONSTRUKTIONSPÅR	GRANSKNINGSSTATUS / SYFTE	GRANSKNINGSSTATUS / SYFTE
14 64 57	-	GOOKÄND	GOOKÄND
SKAPAD AV		ANLÄGGNINGSTYP	
ÅF-TYRÉNS/JETO		FASTSTÄLLELSEHANDLING	
GRANSKAD AV		ANLÄGGNINGSTYP	
ÅF-TYRÉNS/PEAN		GEMENSAM	
GODKÄND AV		FLOKTERMETER	
ÅF-TYRÉNS/PGA		18-000 - 19-000	
2022-03-17		BANDL	
PLANKARTA		506	
SKALA	FÖRSTÄ	RITNINGSPÅR FÖRVALTNING	RITNINGSPÅR PROJEKT
1:2000	A1	BLAD	OLP4-00-110-4-2000
		NÄSTA BLAD	2021
		ANDR.	-



Denna ritning är Trafikverkets egendom. Allt obehörigt begagnande av ritningen beivras enligt lag. TRAFIKVERKET