

TECKENFÖRKLARING

Aktuellitetsdatum grundkarta: 2020-07-07
Aktuellitetsdatum fastighetskarta: 2021-09-06

NY ANLÄGGNING

- KM 12+000** Ny järnväg, spårmitl. med längdmätning och plusshöjd RÖK
- Växel (redovisas i ungefärligt läge)** Huvudlängdmätning ligger i spår NSP
- Stängsel (höjd 2,5 m)**
- Vägbro/Järnvägsbro**
- Vägräcke**
- Vilstängsel väg**
- Ny väg med längdmätning och plusshöjd för vägmitt**

MARKANSPRÅK

- Gräns för järnvägsmark/vägområde
- Avgränsning mellan olika typer av markanspråk/Gräns för område som tas i anspråk för tilläggligt nyttjande
- J/Jt** Ny järnvägsmark med äganderätt / Ny järnvägsmark med äganderätt 3D-fastighet
- Js** Ny järnvägsmark med servitutsrätt
- T** Tilläggligt nyttjanderätt, gäller från byggstart och 72 månader för T1, T4, T5, T7, T8 och T11. Gäller från byggstart och 120 månader för T2, T3, T6, T9 och T10.
- T4** Tilläggligt nyttjanderätt för infiltrationsyta. Gäller från byggstart och 72 månader.
- V** Nytt vägområde med vägrätt
- Vi** Nytt vägområde med inskränkt vägrätt
- J, Vi/Js, Vi** Ny järnvägsmark med äganderätt och vägområde med inskränkt vägrätt/ Ny järnvägsmark med servitutsrätt och vägområde med inskränkt vägrätt
- Jt, Vi** Ny järnvägsmark med äganderätt 3D-fastighet och nytt vägområde med inskränkt vägrätt

- Js1 - Servitut för servicoväg / räddningsväg
- Js4 - Servitut för järnvägsanläggnings grundkonstruktion
- Js6 - Servitut för parkeringsyta för räddningstjänstens fordon, servicefordon mm.
- Js7 - Servitut för anläggande och vidmakthållande av ledningar
- Js8 - Servitut för trådsäkring
- Js9 - Servitut för skötselyta (Från stängsel och 1 meter ut från anläggningen)
- Js10 - Servitut för järnvägsbro
- Js11 - Servitut för diken, dammar och åtgärder för vattenhantering
- Js12 - Servitut för tillfälligt i samband med drift- och underhållsåtgärder
- Tilläggligt nyttjanderätt gäller från byggstart och 72 månader för:
 - T1 - Tilläggligt nyttjanderätt för etablering
 - T4 - Tilläggligt nyttjanderätt för infiltrationsområde
 - T5 - Tilläggligt nyttjanderätt för tillfälliga trafikanordningar
 - T7 - Tilläggligt nyttjanderätt för anläggningsarbeten
 - T8 - Tilläggligt nyttjanderätt för underjordiska anläggningsdelar som kvarlämnas efter byggnation
 - T11 - Tilläggligt nyttjanderätt för ledning
- Tilläggligt nyttjanderätt gäller från byggstart och 120 månader för:
 - T2 - Tilläggligt nyttjanderätt för utlag
 - T3 - Tilläggligt nyttjanderätt för arbets- och transportväg
 - T9 - Tilläggligt nyttjanderätt för arbets- och transportväg, tillgänglig för annan trafik
 - T10 - Tilläggligt nyttjanderätt för etablering
- V11 - Inskränkt vägrätt för väg över eller under järnvägsanläggning.
- V12 - Inskränkt vägrätt för väg över eller under servitutsrätt för järnvägsanläggning.

SÄRSKILDA BESLUT SOM TAS I SAMBAND MED FASTSTÄLLELSE AV JÄRNVÄGSPLAN

- Indragning av väg från allmänt underhåll

SKYDDSÅTGÄRDER OCH FÖRSIKTIGHETSMÅTT

- Markering eller avgränsning av skyddsåtgärder och försiktighetsmått
- (X m) Skyddsåtgärdens höjd över RÖK (Gäller Sk1, Sk2 och Sk6)
- Sk1 - Järnvägsnära bullerskyddsskärm (2,0 m)
- Sk2 - Järnvägsnära bullerskyddsvall (4,5 m)
- Sk3 - Fastighetsnära bullerskydd, fasadåtgärd
- Sk4 - Fastighetsnära bullerskydd, lokal skärm på uteplast
- Sk6 - Järnvägsnära faunasträngsel (2,2 m)
- Sk7 - Stommljudsdämpande åtgärder
- Sk11 - Tåtskärm ill skydd för fjärlar

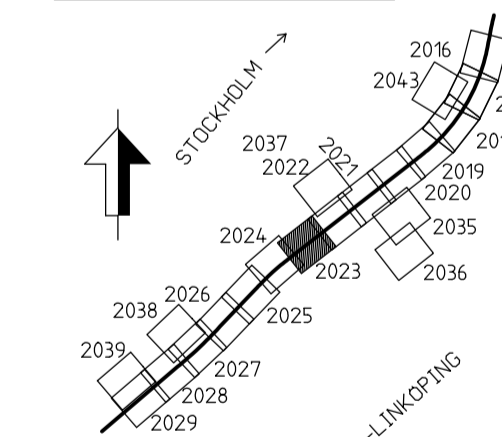
VERKSAMHETER/ÅTGÄRDER SOM UNDANTAS FRÅN FÖRBUD ENLIGT MILJÖBALKEN

- Markering eller avgränsning av strandskydd
- Markering eller avgränsning av biotopskydd
- Förbudet som avser verksamhet eller åtgärd inom generellt biotopskyddsområde (7:11 2st.MB) gäller inte byggande av allmän väg/järnväg.
- Förbudet mot åtgärder inom strandskyddsområde (7:15 MB) gäller inte byggande av allmän väg/järnväg.
- Skyddigheten att göra anmälan för samråd enligt 12:6 MB gäller inte för de verksamheter och åtgärder som behövs för att bygga vägen/järnvägen och som fastställs och ingår i vägområde för allmän väg/järnvägsmark eller område för tilläggligt nyttjanderätt.

ÅTGÄRDER SOM UNDANTAS FRÅN KRAV PÅ BYGGLOV

- B1 - Byggnad krävs inte för bullerskyddsskärm

LOKALISERINGSFIGUR



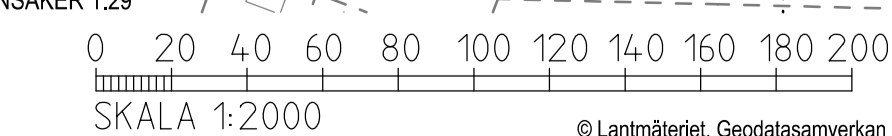
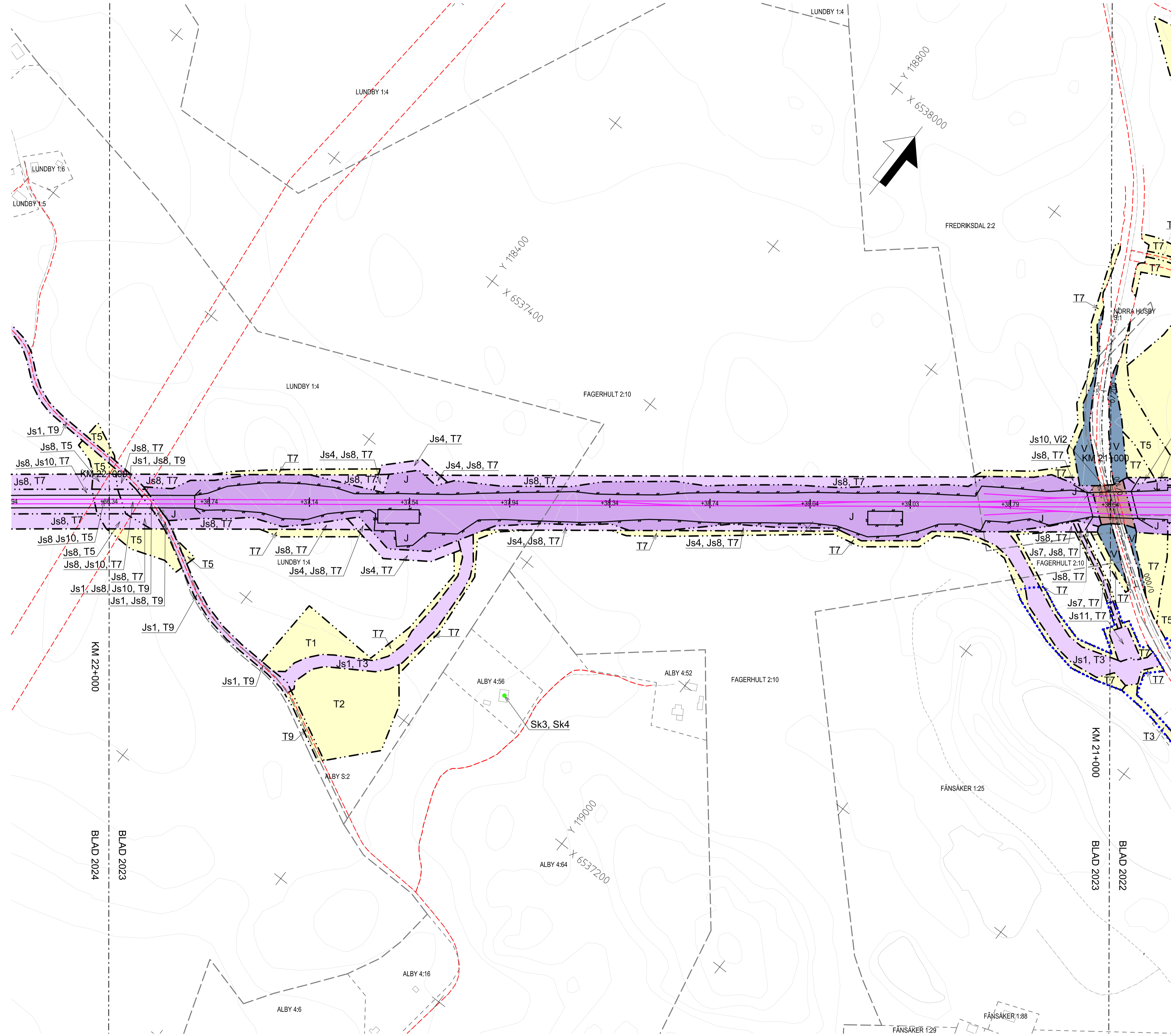
ÖVRIGA BETECKNINGAR

- Fastighet som ägs av Trafikverket och som försättningsvis ska vara järnvägsmark
- Trosa 1:79
- Fastighetsbeteckning
- Kommungräns
- Traktgräns
- Fastighetsgräns
- Befintlig vägrätt och övriga befintliga rättigheter
- Illustrationslinje
- Byggnad
- Järnvägsspår
- Väg/Gata
- Strandlinje
- Koordinatkrävs
- Höjdkurvor

KOORDINATSYSTEM I PLAN: SWEREF 99 18 00 / KOORDINATSYSTEM I HÖJD: RH 2000

JÄRNVÄGSPLAN			
LEVERANTÖR	AVDELNING	LEVERANS/ÄNDRINGS-FH	TEKNIKPROJEKT
TRAFIKVERKET	UPPRAGSNUMMER 14 64 57	KONSTRUKTIONSNUMMER	PLAN OCH TILLSTÅND
SKAPAD AV ÄF-TYRÉNS/JETO	GRANSKAD AV ÄF-TYRÉNS/PEAN	DATUM 2021-09-27	GRANSKNINGSSTATUS / SYFTE
GRANSKAD AV ÄF-TYRÉNS/PGHA	PLANKARTA	SKALA 1:2000	GRANSKNINGSSTATUS
		FÖRSTÄLLNING	GRANSKNINGSSTATUS
		RITINGSNUMMER FÖRVALTNING	GRANSKNINGSSTATUS
		BLAD 2023	GRANSKNINGSSTATUS
		BLAD 2024	GRANSKNINGSSTATUS
		ANDR.	GRANSKNINGSSTATUS

© Lantmäteriet, Geodatasamverkan



Denna ritning är Trafikverkets egendom. Allt obehörigt begagnande av ritningen beivras enligt lag. TRAFIKVERKET

BLAD 2024
BLAD 2023

BLAD 2022
BLAD 2023