

TECKENFÖRKLARING

NY ANLÄGGNING
 KM 12+000
 Nya järnvägsspår, spårmit. med längdmätning och plusshöjd RÖK
 Huvudlängdmätning ligger i spår NSP
 Växel (redovisas i ungefärligt läge)
 Stängsel (höjd 2,5 m)
 Vägbro/Järnvägsbro

Ämnesdata 2020-07-07
 Ämnesdata 2021-09-06
 Väggränse
 Vilstängsel väg
 Nya väg med längdmätning och plusshöjd för vägmitt
 0/000

MARKANSPRÅK

Gräns för järnvägsmark/vägområde
 Avgränsning mellan olika typer av markanspråk/
 Gräns för område som tas i anspråk för tilläggligt nyttjande
 Jt/Js - Ny järnvägsmark med äganderätt / Ny järnvägsmark med äganderätt 3D-fastighet
 Js - Ny järnvägsmark med servitutsrätt
 T - Tilläggligt nyttjanderätt, gäller från byggstart och 72 månader för T1, T4, T5, T7, T8 och T11.
 Gäller från byggstart och 120 månader för T2, T3, T6, T9 och T10.
 T4 - Tilläggligt nyttjanderätt för infiltrationsyta. Gäller från byggstart och 72 månader.
 V - Nytt vägområde med vägrätt
 Vi - Nytt vägområde med inskränkt vägrätt
 J, Vi/Js, Vi - Ny järnvägsmark med äganderätt och vägområde med inskränkt vägrätt/
 Ny järnvägsmark med servitutsrätt och vägområde med inskränkt vägrätt
 Jt, Vi - Ny järnvägsmark med äganderätt 3D-fastighet och nytt vägområde med inskränkt vägrätt

Js1 - Servitut för servicoväg / räddningsväg
 Js4 - Servitut för järnvägsanläggningsgrundkonstruktion
 Js6 - Servitut för parkeringsyta för räddningstjänstens fordon, servicefordon mm.
 Js7 - Servitut för anläggande och vidmakthållande av ledningar
 Js8 - Servitut för träsäkring
 Js9 - Servitut för skiltskydd (Från stängsel och 1 meter ut från anläggningen)
 Js10 - Servitut för järnvägsbro
 Js11 - Servitut för diken, dammar och åtgärder för vattenhantering
 Js12 - Servitut för tillfälligt samband med off- och underhållsåtgärder
 V11 - Inskränkt vägrätt för väg över eller under järnvägsanläggning.
 V12 - Inskränkt vägrätt för väg över eller under servitutsrätt för järnvägsanläggning.
 Tilläggligt nyttjanderätt gäller från byggstart och 72 månader för:
 T1 - Tilläggligt nyttjanderätt för etablering
 T4 - Tilläggligt nyttjanderätt för infiltrationsområde
 T5 - Tilläggligt nyttjanderätt för tillfälliga trafikarbeten
 T7 - Tilläggligt nyttjanderätt för anläggningsarbeten
 T8 - Tilläggligt nyttjanderätt för underjordiska anläggningsdelar som kvarnaras efter byggnation
 T11 - Tilläggligt nyttjanderätt för ledning
 Tilläggligt nyttjanderätt gäller från byggstart och 120 månader för:
 T2 - Tilläggligt nyttjanderätt för uppdrag
 T3 - Tilläggligt nyttjanderätt för arbets- och transportväg, tillgänglig för annan trafik
 T9 - Tilläggligt nyttjanderätt för arbets- och transportväg, tillgänglig för annan trafik
 T10 - Tilläggligt nyttjanderätt för etablering

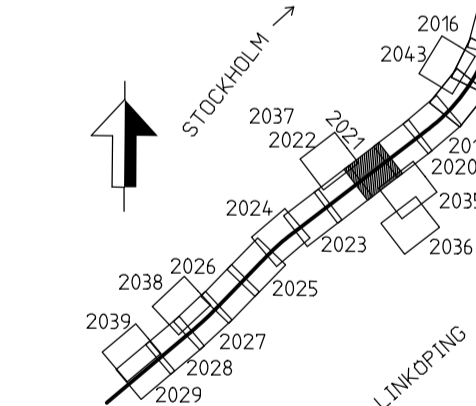
SÄRSKILDA BESLUT SOM TAS I SAMBAND MED FASTSTÄLLELSE AV JÄRNVÄGSPLAN

Indragning av väg från allmänt underhåll
 SKYDDSÅTGÄRDER OCH FÖRSIKTIGHETSMÅTT
 Markering eller avgränsning av skyddsåtgärder och försiktighetsmått
 (X m) Skyddsåtgärds höjd över RÖK (Gäller Sk1, Sk2 och Sk6)
 Sk1 - Järnvägsnära bullerskyddsskärm (2,0 m)
 Sk2 - Järnvägsnära bullerskyddsvall (4,5 m)
 Sk3 - Fastighetsnära bullerskydd, fasadåtgärd
 Sk4 - Fastighetsnära bullerskydd, lokal skärm på uteplats
 Sk6 - Järnvägsnära faunaåtgärd (2,2 m)
 Sk7 - Stomljuddämpande åtgärder
 Sk11 - Tåtskärm till skydd för fjärlar

VERKSAMHETER/ÅTGÄRDER SOM UNDANTAS FRÅN FÖRBUD ENLIGT MILJÖBALKEN

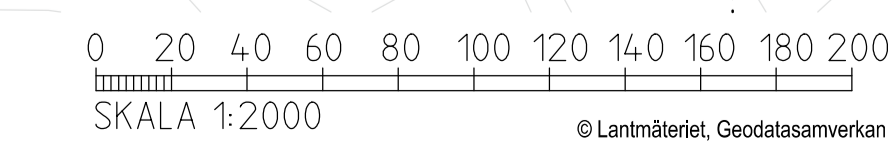
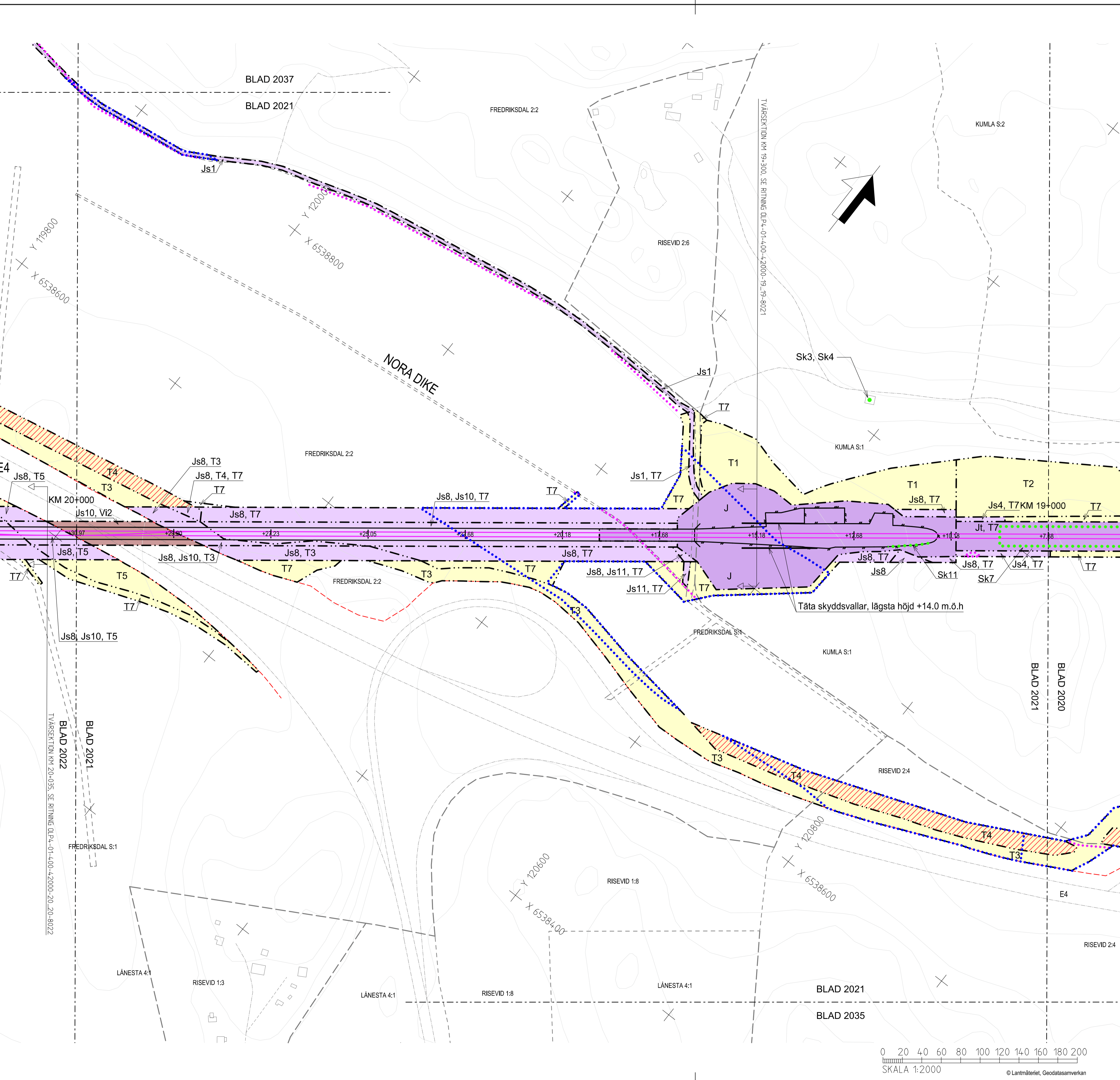
Markering eller avgränsning av strandskydd
 Markering eller avgränsning av biotopskydd
 Förbudet som avser verksamhet eller åtgärd inom generell biotopskyddsområde (7:11 2st.MB) gäller inte byggande av allmän väg/järnväg.
 Förbudet mot åtgärder inom strandskyddsområde (7:15 MB) gäller inte byggande av allmän väg/järnväg.
 Skyddigheten att göra ansökan för samråd enligt 12:6 MB gäller inte för de verksamheter och åtgärder som behövs för att bygga vägen/järnvägen och som fastställs och ingår i vägområde för allmän väg/järnvägsmark eller område för tilläggligt nyttjanderätt.
 ÅTGÄRDER SOM UNDANTAS FRÅN KRAV PÅ BYGGLOV
 B1 - Bygglöv krävs inte för bullerskyddsskärm

LOKALISERINGSFIGUR



ÖVRIGA BETECKNINGAR

Fastighet som ägs av Trafikverket och som försättningsvis ska vara järnvägsmark
 Trosa 1:79
 Fastighetsbeteckning
 Kommungräns
 Traktgräns
 Fasthetsgräns
 Befintlig vägrätt och övriga befintliga rättigheter
 Illustrationslinje
 BEFINTLIG PLAN
 Byggnad
 Järnvägsspår
 Väg/Gata
 Strandlinje
 Koordinatkruss
 Höjdkurvor



KOORDINATSYSTEM I PLAN: SWEREF 99 18 00 / KOORDINATSYSTEM I HÖJD: RH 2000			
TYP AV PLAN: JÄRNVÄGSPLAN			
LEVERANTÖR: TYRÉN	AVDELNING: -	LEVERANS/ÄNDRES-FRI: -	TEKNISKA PLAN OCH TILLSTÄND
UPPRAGNINGSPROJEKT: 14 64 57	KONSTRUKTIONSPROJEKT: -	GRANSKNINGSSTATUS / SYFTE: GODKÄND	HANDLINGSPLAN
TRAFIKVERKET	PROGRAM OSTLÄNKEN	GRANSKNINGSHANDLING: GEMENSAM	ANLÄGGNINGSPLAN
SKAPAD AV: ÄF-TYRÉN/JETO	LÅNGSJÖN-SILLEKROG	FLOKORTSMÅTT: 19-000 - 20-000	BYGGLÖV: SO6
GRANSKAD AV: ÄF-TYRÉN/PEAN	PLANKARTA	RITINGSNUMMER PROJEKT: OLP4-00-110-42000	
GODKÄND AV: ÄF-TYRÉN/PGH	SKALA: 1:2000	FÖRSTÄ: A1	RITINGSNUMMER FÖRVALTNING: OLP4-00-110-42000
DATUM: 2021-09-27	SKALA: 1:2000	FÖRSTÄ: A1	RITINGSNUMMER FÖRVALTNING: OLP4-00-110-42000

Den här teckningen är en del av den tekniska beskrivningen av anläggningen som ska byggas enligt lag. Den ska inte användas som grund för andra beslut eller åtgärder.