

Samrådsmöte - Öppet hus

Väg 721, delen cirkulation
väg 721/723-Industrivägen
Tjörns kommun
Västra Götalands län



TRAFIKVERKET



2019-06-03

Projekt/Process

- Bakgrund
- Projektmål
- Tidplan
- Planläggningsprocessen
- Under byggtid

Markförhandling

- Vägrätt
- Ersättning
- Reglering av intrång
- Förberedelser/Projektering

Samrådsmöte-
Öppet hus

Miljö

- Natur
- Kultur
- Målpunkter
- Markmiljö

Vägförslaget

- Illustration
- Sektioner

Projekt/Process

Bakgrund

**Vill du veta mer gå till
station Projekt/Process**

- Trafikverket planerar tillsammans med Tjörns kommun en gång- och cykelväg längs väg 721, Storgatan, i Skärhamn.
- Projektet omfattar en cirka 1400 meter lång sträcka mellan Industrivägen i Utäng till cirkulationsplatsen vid väg 723 där den nya gång- och cykelvägen kommer att ansluta till befintlig gång- och cykelväg längs väg 723.
- Väg 721 är en statlig väg som trafikeras av genomfartstrafik, lokal trafik samt tunga fordon. Längs den aktuella sträckan finns bebyggelse på båda sidor av vägen. Idag saknas möjlighet för oskyddade trafikanter att färdas på ett trafiksäkert sätt längs sträckan.
- Syftet med projektet är att förbättra trafiksäkerheten och framkomligheten för oskyddade trafikanter längs den aktuella sträckan. Den nya gång- och cykelvägen förbättrar möjligheten för pendling med cykel, ger ökad livskvalitet för boende samt bidrar till en positiv miljö- och hälsoutveckling.

Projekt/Process

Projekt mål

Projekt målen är att:

- Anpassa gång- och cykelvägen till det småskaliga samhället.
- Särskilt anvisade passager över väg 721 inom planområdet ska vara säkra för oskyddade trafikanter.
- Skapa förutsättningar för bättre tillgänglighet till rekreation och friluftsliv.
- Förbättra tillgängligheten för oskyddade trafikanter att nå olika målpunkter inom och i anslutning till vägplaneområdet.
- Skapa möjlighet för cykelpendling.

Projekt/Process

Tidplan

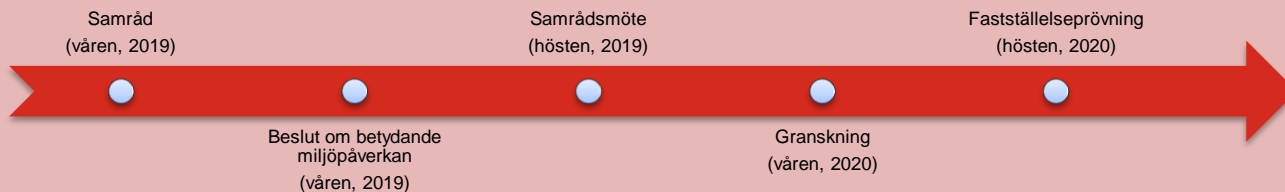
Vill du veta mer gå till
station Projekt/Process

Vägplan klar för fastställelse: Hösten 2020

Byggstart: Troligen 2021

Byggtid: 6-12 månader

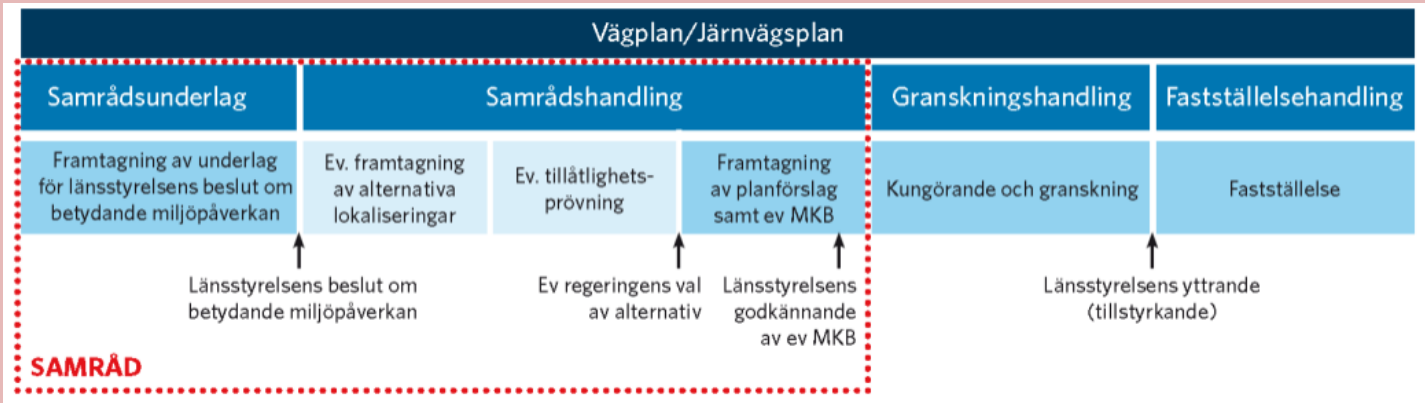
Alla tider är preliminära.



Projekt/Process

Planläggningsprocessen

- I planläggningsprocessen utreds **var** och **hur** gång- och cykelvägen ska byggas. Hur lång tid det tar att få fram svaren beror på projektets storlek, hur många undersökningar som krävs, om det finns alternativa sträckningar, vilken budget som finns och vad de berörda tycker. Resultatet av planläggningsprocessen och utformningen av vägen beskrivs och redovisas i en vägplan.
- Synpunkter kan lämnas under hela planprocessen



Projekt/Process

Under byggtiden

Vanligen förekommande störningar:

- Transporter och trafikomläggningar
- Buller
- Vibrationer
- Luftföroreningar (damm, avgaser)
- Tillfällig grundvattenpåverkan

Vid skador/störningar, kontakta markförhandlaren!

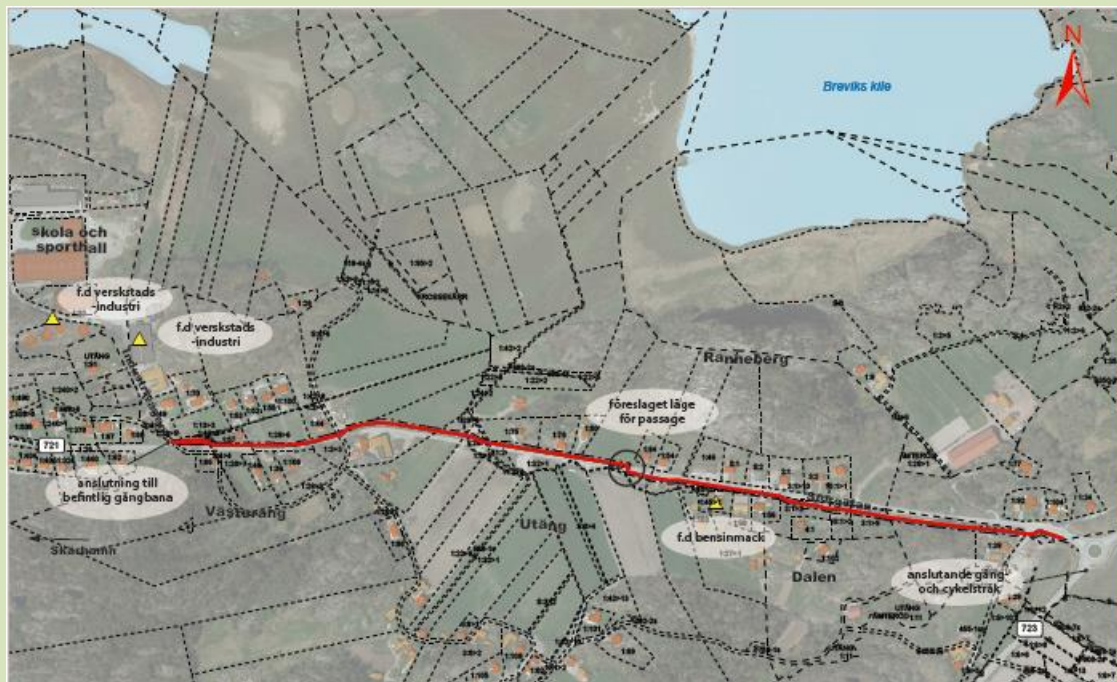
**Vill du veta mer gå till
station Projekt/Process**

- Redan i början av planläggningen ska vi ta fram ett underlag som beskriver hur projektet kan påverka miljön. Länsstyrelsen tar sedan beslut om projektet kan antas medföra en betydande miljöpåverkan, det vill säga om projektet påverkar miljön i närheten av vägen på ett väsentligt sätt. Detta beslut tas tidigt i planläggningen.
- Länsstyrelsen har tagit beslut om att detta projekt ej antas medföra en betydande miljöpåverkan dock finns ett antal miljövärden att ta hänsyn till i projektet.
- I detta projekt har vi ett antal miljöaspekter att ta hänsyn till bla;
 - Bäck
 - Biotopsskyddade objekt

Miljö

Målpunkter och Markmiljö

Vill du veta mer gå till
station Miljö



Markförhandling

Vägrätt

- Vägrätt uppkommer när väghållaren tar i anspråk mark för väg, det vill säga när vägens sträckning över fastigheten blivit utmärkt och vägarbetet påbörjats. ([31 § Väglagen](#))
- Vägrätten är en rätt för väghållaren att nyttja den mark som behövs för vägen. Rätt till grus, berg och andra jordmassor inom vägområdet. ([30§ Väglagen](#))
- Ingen förändring av fastighetsgränser.
- Vägrätten upphör när vägen dras in. ([32 § Väglagen](#))

Markförhandling

Ersättning

Vill du veta mer gå till
station Markförhandling

Vem kan få ersättning?

- Fastighetsägare
- Servitutshavare
- Nyttjanderättshavare, t.ex. jordbruksarrendatorer

Vad ersätts?

- Markintranget – Minskning av fastighetens marknadsvärde
- 25 %-påslag på markintranget
- Annan skada
- Uppräkning med index och ränta

Markförhandling

Reglering av intrång

**Vill du veta mer gå till
station Markförhandling**

- Trafikverket meddelar genom brev vilket datum marken kommer att tas i anspråk för vägutbyggnad.
- Intrånget regleras i allmänhet när vägen är färdigbyggd.
- Ersättningsbeloppet räknas upp med index och ränta från den dag marken togs i anspråk.

Markförhandling

Förberedelser/Projektering

Vill du veta mer gå till
station Markförhandling

Trafikverket och dess konsulter har rätt att få tillträde till fastighet för:

- mätning och utstakning
- grundundersökningar (t.ex. arkeologi, geoteknik)
- förberedande åtgärder

Vid dessa arbeten ska:

- skador om möjligt undvikas
- träd i trädgård får ej fällas eller skadas utan ägarens medgivande

Skador skall ersättas

- ([34 § Väglagen](#))

Vägförslaget

Vill du veta mer gå till
station Vägförslaget

Förslaget på gång- och cykelvägen planeras utformas efter ett alternativ där båda sidorna kombineras.

- I väster ansluter gång- och cykelvägen till gångvägen från Skärhamn centrum på norra sidan av väg 721
- På mitten av sträckan, i höjd med Utäng, passerar gång- och cykelvägen väg 721
- Sedan går gång- och cykelvägen på södra sidan genom Utäng och ansluter till den befintliga gång- och cykelvägen söder om cirkulationsplatsen vid väg 723

Vägförslaget

Vill du veta mer gå till
station Vägförslaget

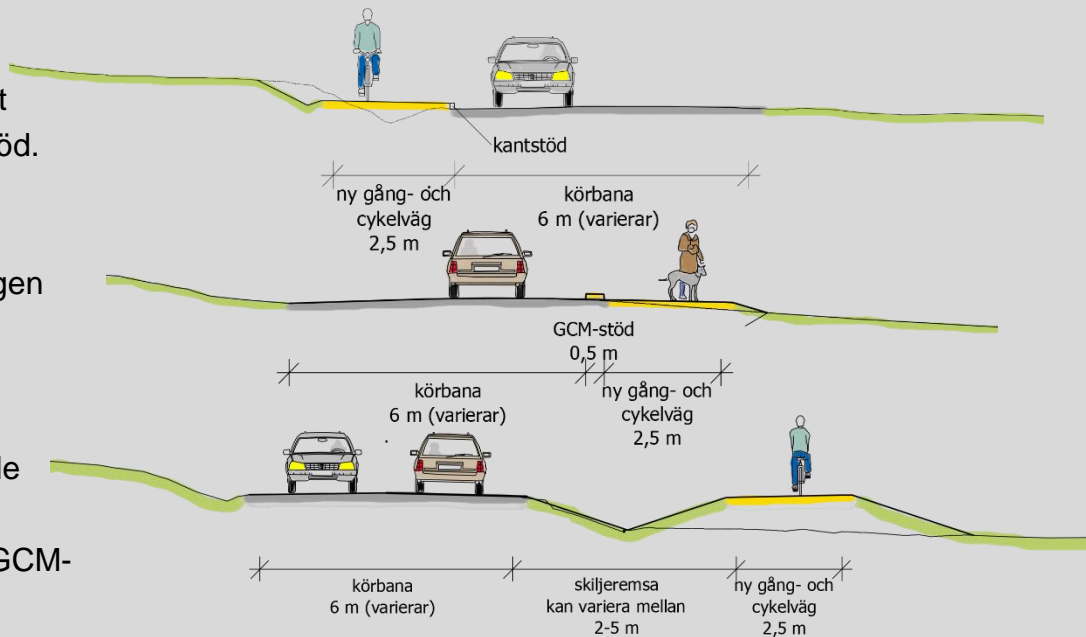


Längd: ca 1400 m
Bredd : ca 2,5 m

Vägförslaget

Typsektioner:

- Vid trånga passager i till exempel tätbebyggt område föreslås gång och cykelvägen ha kantstöd.
- Vid öppen mark föreslås gång- och cykelvägen avskiljas med ett dike.
- Vid ett passage där det idag finns asfalterade ytor, som Utäng föreslås gång- och cykelvägen avskiljas med gång-, cykel- och moped-stöd (GCM-stöd).



Dina synpunkter är viktiga –
har du frågor eller funderingar kom och prata med oss!

Linda Stålberg

Markförhandlare

Markåtkomst och ersättningsfrågor

E-post: linda.stalberg@trafikverket.se

Telefon: 010-123 17 24 (direkt)

Växeln: 0771 - 921 921

Elin Lyckestam

Projektledare

Projektövergripande frågor

E-post: elin.lyckestam@trafikverket.se

Telefon: 010-124 40 73 (direkt)

Växeln: 0771 - 921 921