



TRAFIKVERKET

Maland och Tunadalsspåret med ny anslutning till Sundsvalls hamn.

2021-11-10

Informationsmöte närboende – Maland en plats i förändring

# Välkommen till Informationskväll

Kvällen är ett samarrangemang mellan Västernorrlands museum, Trafikverket, Skön Norra intresseförening och Länsstyrelsen i Västernorrland. **”Maland – en plats i förändring”**



Gammal bild över Malands by.

Foto: Norra Sköns intresseförening



# Hålltider för kvällen

- 18.00 Trafikverket informerar om bygget av den nya järnvägen
- 18.45 Fika
- 19.00 Malands by, Västernorrlands museum och Länsstyrelsen berättar om utgrävningarna
- 19.45 Malands by, Västernorrlands museum berättar om bebyggelseokumentation
- 20.30 Vi avslutar kvällen

# Medverkande Trafikverket

Håkan Åberg	Projektledare
Stefan Lindström	PL produktion
Annette Ekman	Miljöhandläggare
Mats Svensson	Projekteringsledare
Isabell Lindström	Projektingenjör
Hanna Brink	Projektingenjör

# Projekt Maland och Tunadalsspåret

Ett projekt som är delat i flera entreprenader:

- Markarbeten Birsta: Skanska klar 2019
- Mark och broarbeten Maland: Svevia bygger nu => klar 2024
- Mark, bro och spårarbeten Tunadal; NVBS är snart klar => 2022
- Järnvägsarbeten (BEST): Ska påbörjas av NRC, klar 2024



# Tider

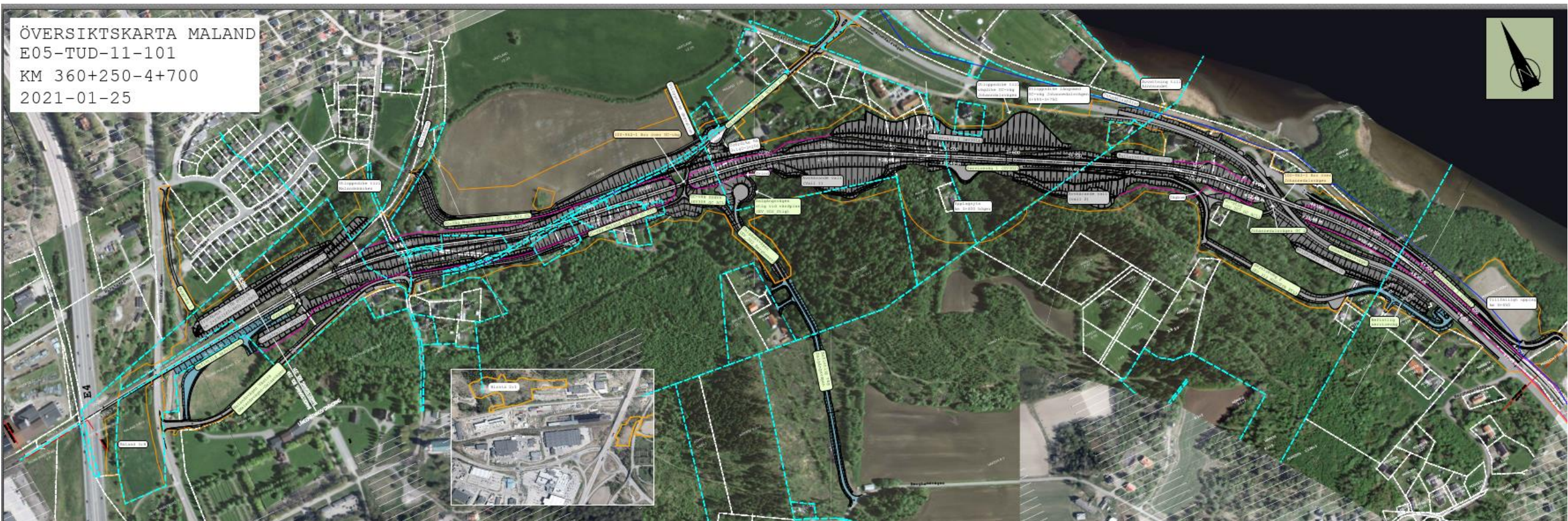
Planerad slutlig inkoppling av ny anslutning till Tunadalsspåret är 2023-10-23. Inkopplingar i Birsta sker i etapper

Svevias Mark och broarbeten i Maland:

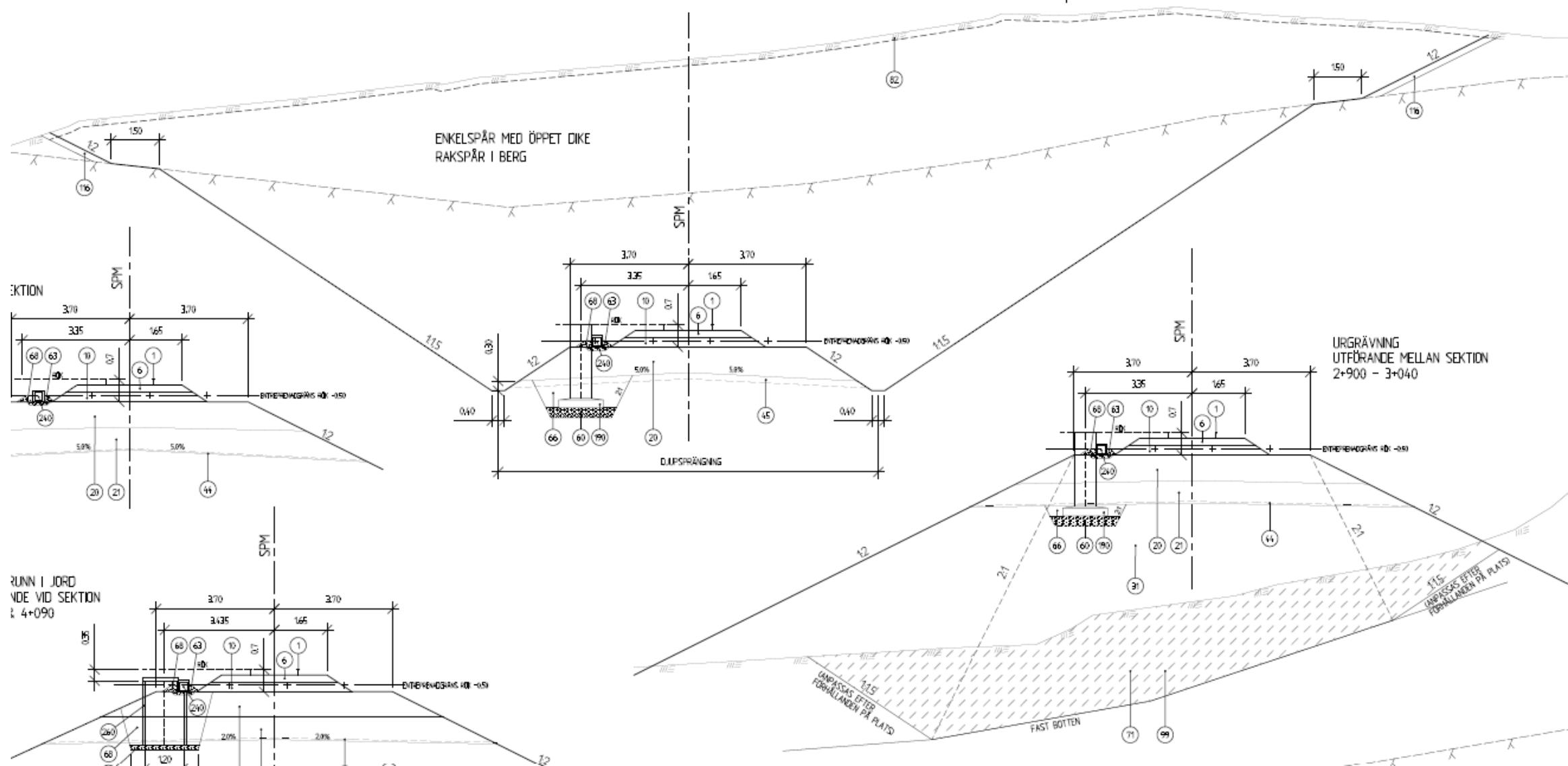
- Sprängnings och schaktarbeten pågår till våren 2022
- Bro- och markarbeten 2022-2023.
- Återställning och slutjustering 2024.



# Maland

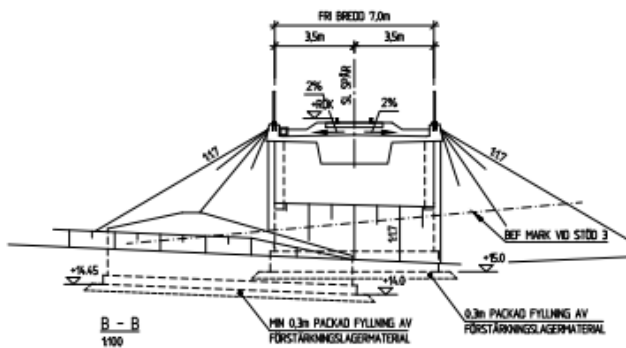
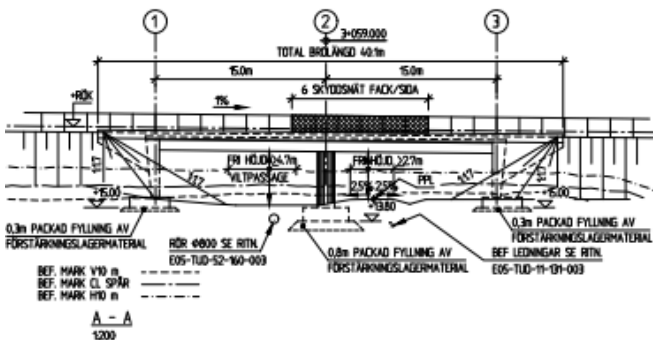


# Normalsektioner Järnväg





# Bro över GC & viltstråk Maland



PLANDATA, TUNADALSSPÅRET

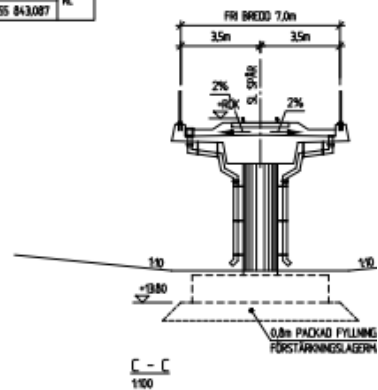
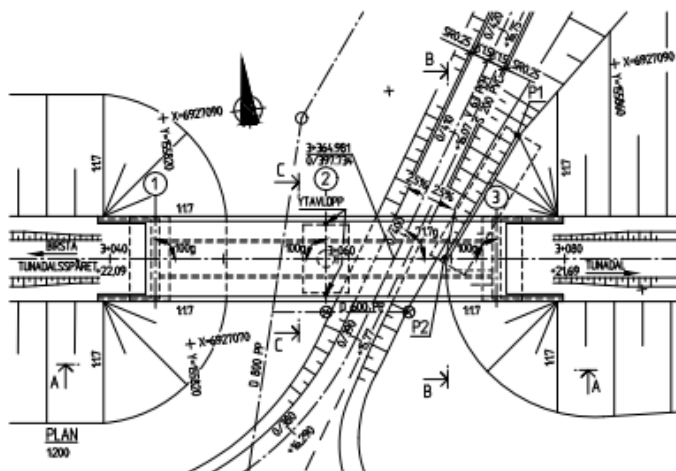
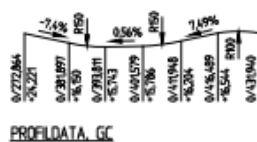
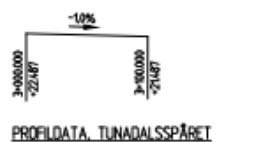
SEKTION	X	Y	ANM
2+863,680	6 927 097,018	155 658,680	
3+090,829	6 927 072,198	155 864,136	RL

PLANDATA, GC

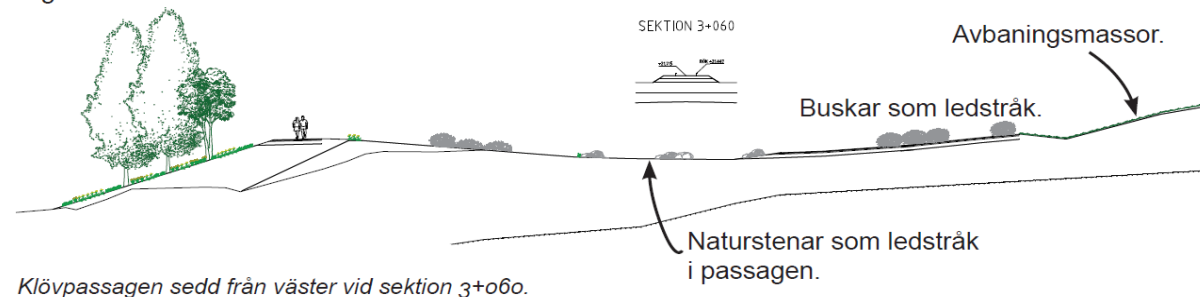
SEKTION	X	Y	ANM
0+357,033	6 927 054,769	155 806,593	R-30
0+399,826	6 927 068,613	155 834,446	RL
0+424,613	6 927 098,008	155 853,050	

KOORDINATER STÖDMJUR

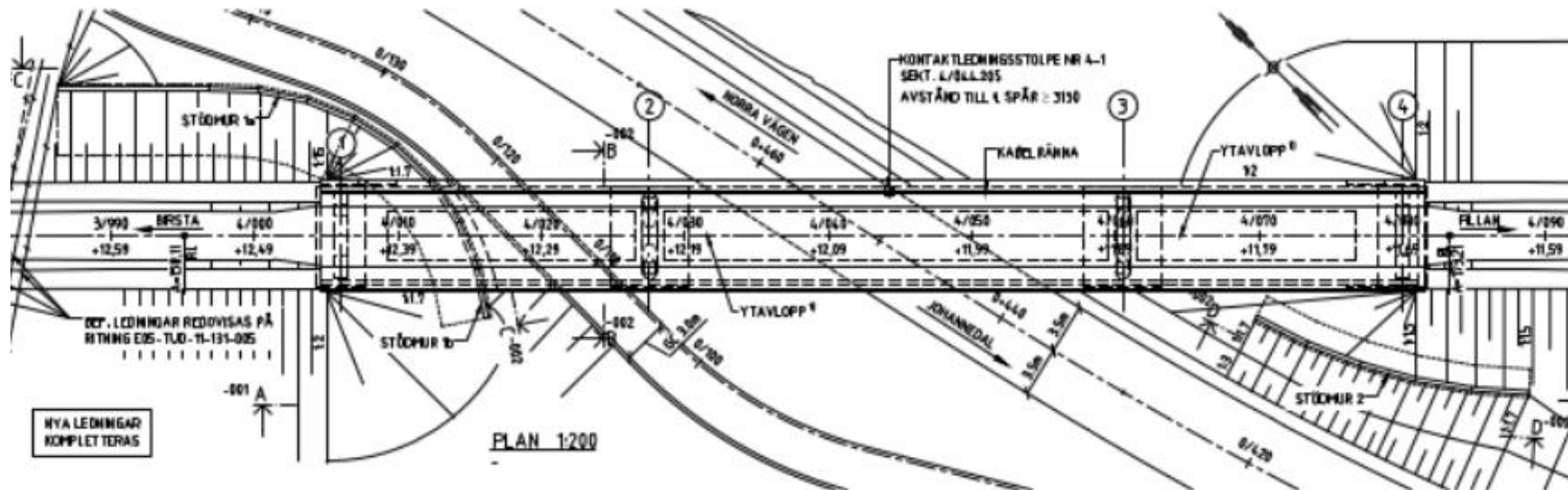
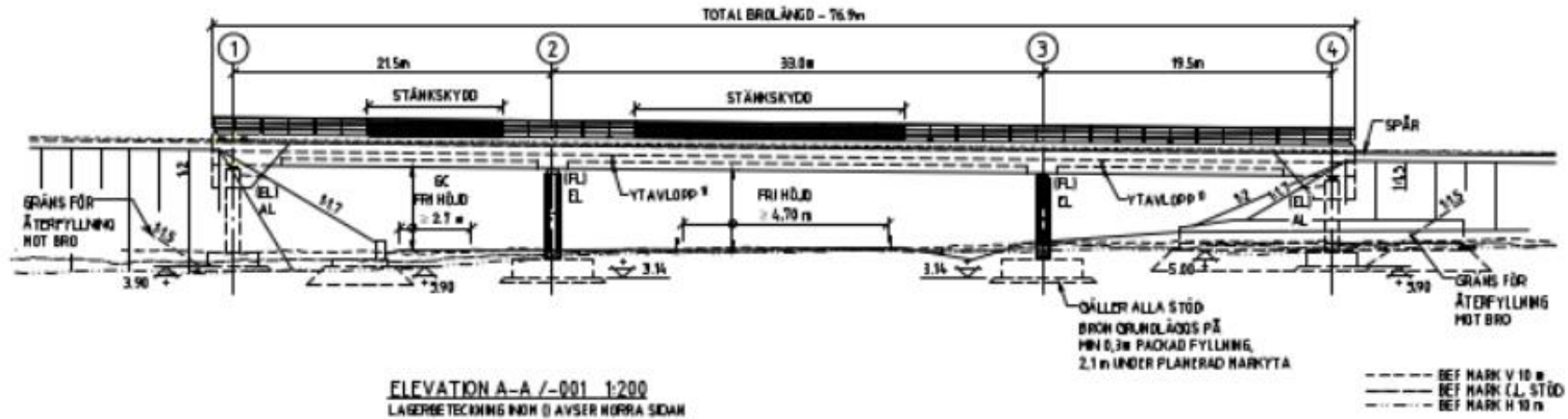
SEKTION	X	Y	ANM
P1	6 927 084,772	155 850,686	
P2	6 927 074,847	155 843,087	



Dungar av träd.



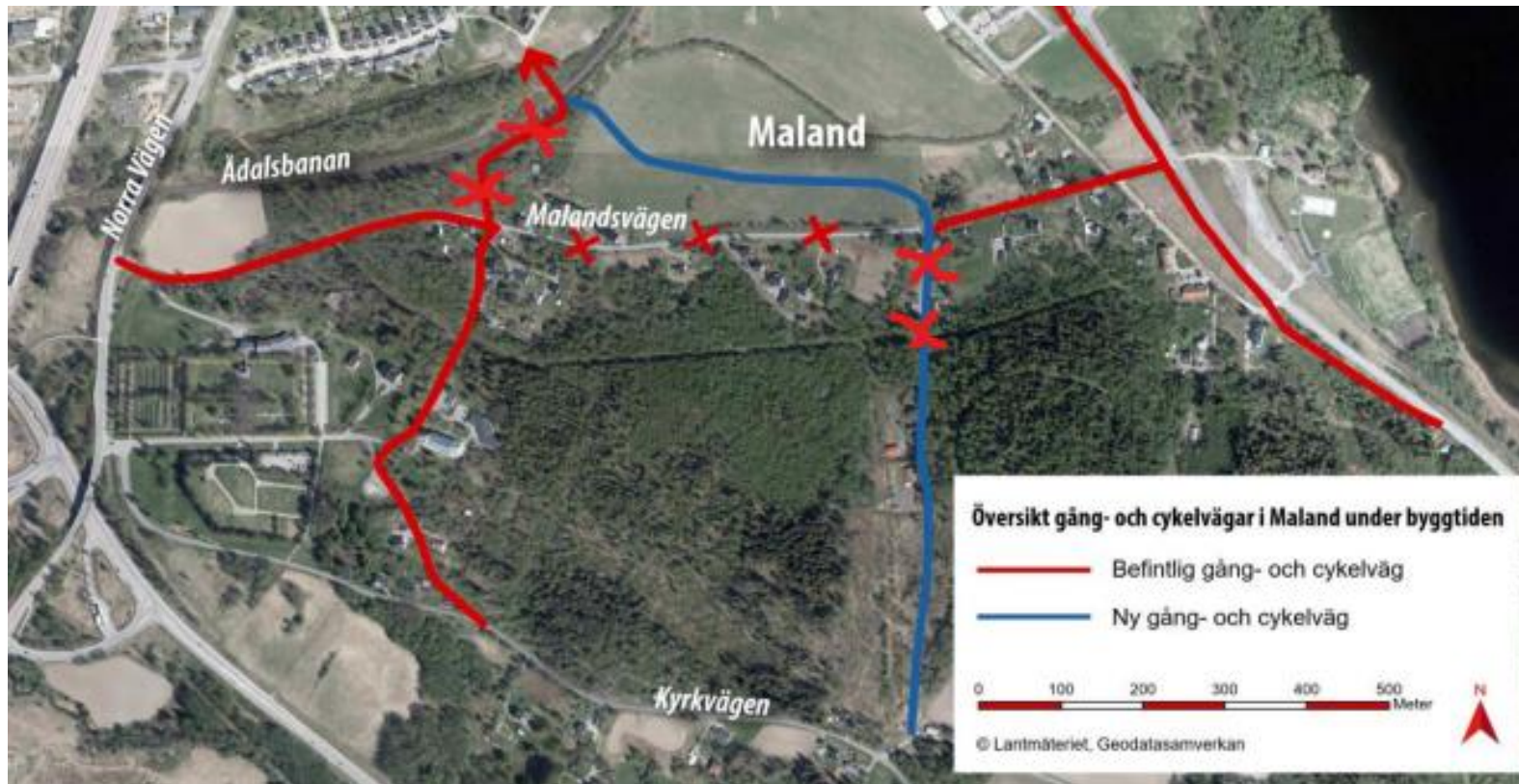
# Bro över Johannedalsvägen



# Bilder Maland (nybyggnadsdel)

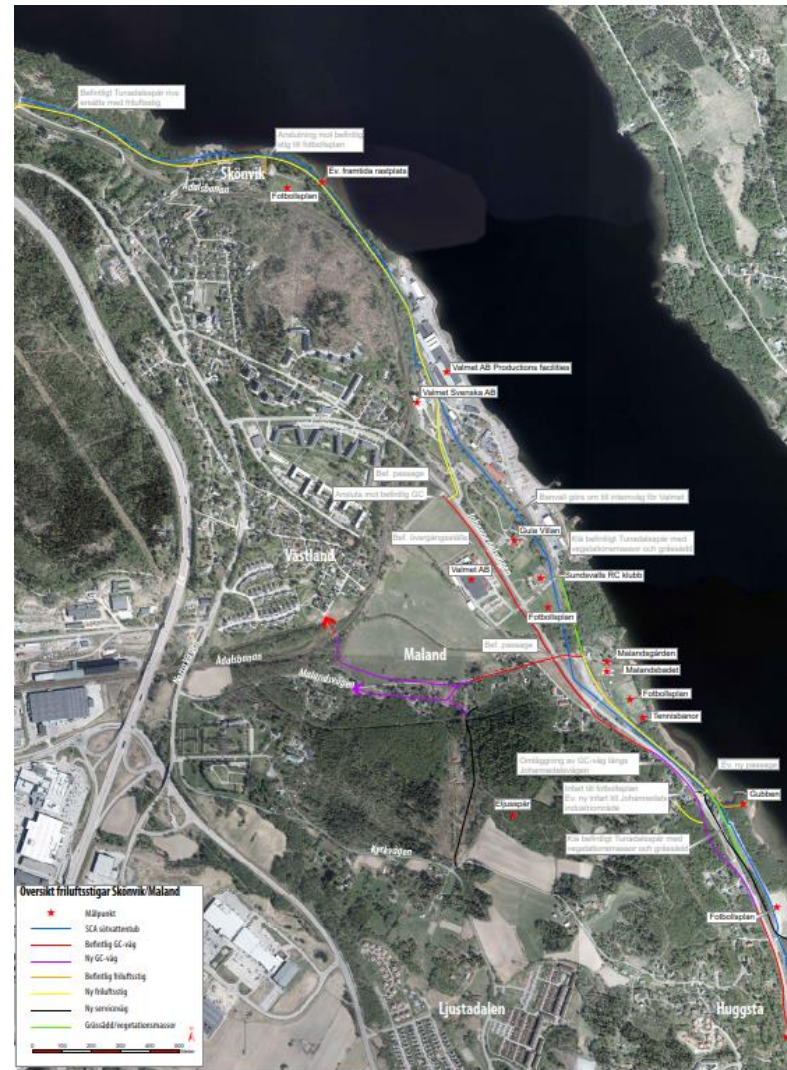


# Gång- och cykelvägar under Byggtiden



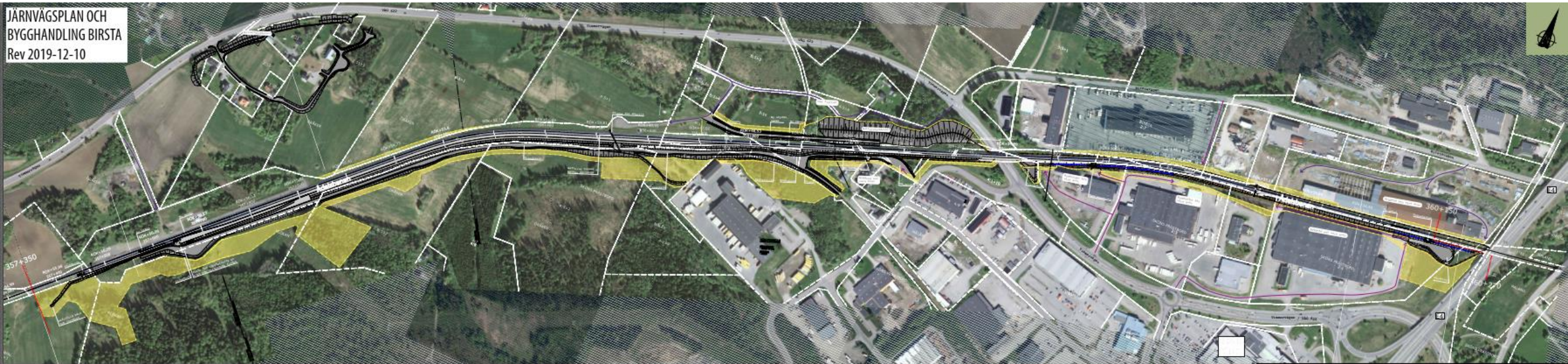
Kartan visar befintliga och temporära gång- och cykelvägar i Maland med omnejd.

# Befintligt Tunadalsspår mellan Skönvik och Härsta kan bli friluftsstig



# Birsta

JÄRNVÄGSPLAN OCH  
BYGGHANDLING BIRSTA  
Rev 2019-12-10



# Bilder Birsta



# Tunadal

JÄRNVÄGSPLAN OCH BYGGHANDLING  
TUNADAL  
Rev 2019-08-30

PLANERAT TÄGSTOPP I  
3 MÅNADER SOMMAREN 2020





# Bilder Tunadal



# Tack

Mer information finns på hemsidan [www.trafikverket.se/Maland](http://www.trafikverket.se/Maland)