



Skapat av (Efternamn, Förnamn, org) Mats Landström, ÅF	Datum 2018-10-08	Version 0.1
Projektnamn Maland och Tunadalsspåret	Ärendenummer TRV 2015/35756	Projektnummer 107 217
Dokumenttitel Minnesanteckningar: Information om Granskningshandling JP Maland. Öppet hus 2018-10-08		

Minnesanteckningar. Öppet hus 2018-10-08: Granskningshandling JP Maland

Tid: 2018-10-08, öppet hus kl. 17.00 - 20.30 och allmän information kl. 18.30

Plats: Sköns Församlingsgård, Sundsbruk.

Brev daterat 2018-09-17 har tillställts berörda fastighetsägare samt övriga berörda enligt fastighetsförteckning med info om kungörande, samrådstid öppet hus m.m.

Även de som berörs av rivning Tunadalsspåret när den nya järnvägsanslutningen till Sundsvalls hamn är inkopplad har fått ett brev om det.

Kungörelseannons har varit införa enligt nedan:

Post- och inrikes tidningar

Annons 2018-09-17

Sundsvalls Tidning

Annons 2018-09-16

Sundsvalls Nyheter

Annons 2018-09-23

Närvarande:

Allmänhet

Ca 80 besökare

Trafikverket

Håkan Åberg, Projektledare

Mats Svensson, Projekteringsledare

Anders Wilhelmsson, Projektingenjör

Isabell Lindström, Projektingenjör

Annette Ekman, Miljö

Jenny Berggren, Markförhandlare

Katrin Olofsson, Buller och vibrationer

Sundsvalls kommun

Stina Feil

SCA

Jens Olsson

ÅF

Lennart Westman, Moderator

Peter Törnkvist, Uppdragsledare

Mats Landström, Projektadministratör

Emanuel Björsell, 3D-modeller

Emil Leander, Markförhandlare

Linnea Wåssén, Buller och vibrationer

1. Allmän Information

Håkan Åberg, projektledare Trafikverket, inledde med information om syfte och upplägg för mötet. Vidare gjordes en kort presentation av närvarande från Trafikverket, ÅF, Sundsvalls Logistikpark, Sundsvalls kommun samt SCA. Innehållet i den allmänna presentationen kan sammanfattas under rubrikerna:

- Planprocessen
- Animation
- Granskningshandling JP Maland
- Buller
- Markåtkomst/Ersättning
- Pågående arbeten
- Tider och synpunkter

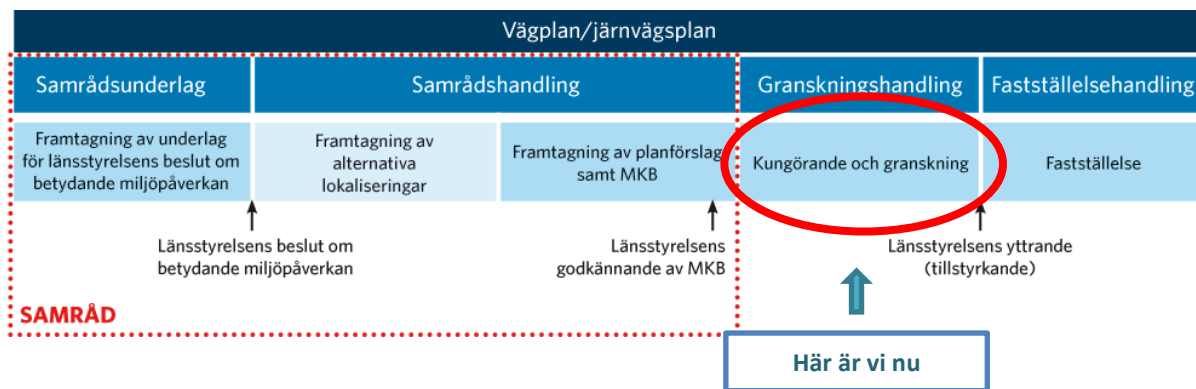
1.1 Trafikverkets ställningstagande

Trafikverkets ställningstagande daterat 2016-09-29 presenterades. Utifrån ställningstagandet har Trafikverket delat in projektet i tre järnvägsplaner:

- Ny järnväg mellan Ådalsbanan och Tunadalsspåret (JP Maland)
- Partiellt dubbelspår längs Ådalsbanan, delen E4-Birsta mötesstation samt tredje mötesspår (JP Birsta)
- Upprustning av Tunadalsspåret (JP Tunadal)

1.2 Skede Granskningshandling

Håkan Åberg beskrev planprocessen samt var projektet befinner sig i nuläget, se nedanstående figur.



Hålltider för JP Maland redovisades enligt följande:



1.3 Animation

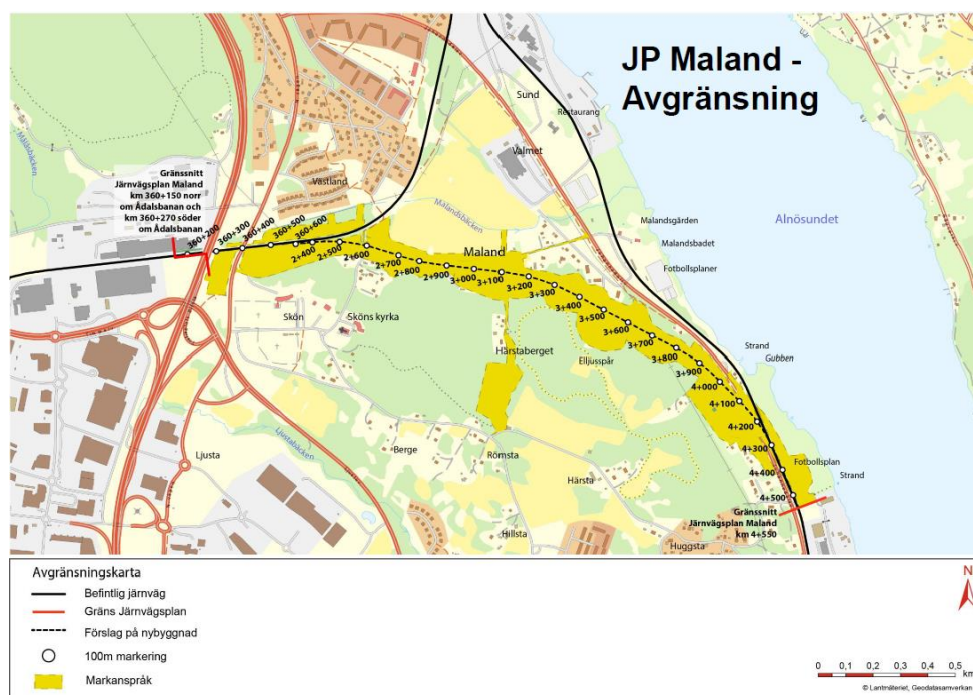
En animerad film för hela projektet visades. Filmen ger en bild av hur området kommer se ut efter det att projektet genomförts, med nya spårdragningar, servicevägar, järnvägsbroar, nya gång- och cykelvägar mm.

1.4 Granskningshandling JP Maland

Peter Törnkvist redogjorde för innehållet i planen.

	Pärm	Flik
Plan		
□ Plankartor	1	1
Underlag till planen		
□ Planbeskrivning	1	2
□ Samrådsredogörelse	1	3
□ MKB	1	4
□ Länsstyrelsens godkännande av MKB	1	5
□ Fastighetsförteckning	1	6
□ Kartor och ritningar		
○ Ritningsförteckning	2	7
○ Översiktskarta	2	8
○ Illustrationskartor	2	9
○ Typsektioner och broskiss	2	10
□ Särskilda utredningar och material som behövs för tolkning och förståelse av vägplanen/ järnvägsplanen		
○ Rapport bullerutredning	2	11
○ Rapport vibrationsutredning	2	12
○ PM Trafik	2	13
○ PM Spåröptimering	2	14
○ Gestaltningprogram	2	15

Peter visade en avgränsningskarta för JP Maland och gav en kort beskrivning av markanspråk mm. Markanspråket som visas i kartan nedan är både tillfälligt och permanent.



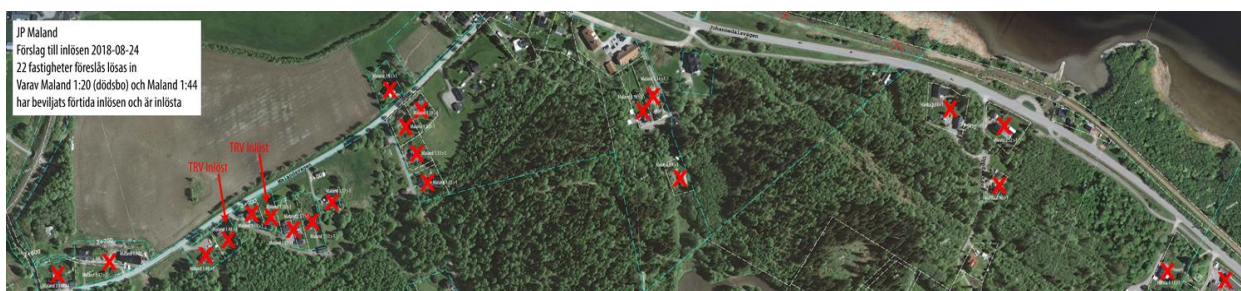
I Granskningshandlingen föreslås följande skyddsåtgärder:

- Spår- och vägnära åtgärder föreslås i form av fem bullerskyddsvallar, 4 längs järnvägen och 1 längs Johannedalsvägen.
- Fastighetsnära bulleråtgärder föreslås för 31 bostadshus.
- Två trummor föreslås längs sträckan för att småvilt ska kunna passera järnvägen.
- Delar av den aktuella järnvägssträckan ska stänglas som ett led för att förhindra olyckor.

Följande plankorsning med järnväg stängs för att höja säkerheten: Berghemsvägen-Johannedalsvägen, km 4+523

Inlösen

22 fastigheter föreslås att lösas in. Dialog pågår med berörda fastighetsägare. Två fastigheter är redan inlösta.



Illustrationskarta

Peter och Mats Svensson presenterade aktuell illustrationskarta för JP Maland. De började från väster och presenterade hur mark är tänkt att tas i anspråk.



Konsekvenser

Järnvägsplanen bedöms i korthet medföra konsekvenser enligt vidstående figurer.

Positiva konsekvenser

Påtagligt förbättrade förutsättningar för godstransporter på järnväg till Sundsvalls hamn, ny kombiterminal och berörda industrier i området.

Ökad konkurrenskraft för befintligt näringsliv

Positiva konsekvenser för aspekterna förorenad mark och klimat.

Avvecklingen av den norra delen av Tunadalsspåret leder till positiva/inga konsekvenser för samtliga miljöaspekter förutom kulturmiljön.

Negativa konsekvenser

Stora markanspråk. 22 bostadsfastigheter behöver lösas in.

Stora negativa konsekvenser: Landskap och kulturmiljö.

Måttliga negativa konsekvenser: Naturmiljö, rekreation och friluftsliv, barriär och tillgänglighet, buller och vibrationer, risk och säkerhet samt areella näringar och naturresurser.

Små negativa konsekvenser: Elektromagnetisk strålning, ytvatten samt grundvatten.

1.5 Bullerutredning

Katrin Olofsson, bullerspecialist på Trafikverket, presenterade bullerutredningen för JP Maland. Inledningsvis redogjorde Katrin för föreslagna spår- och vägnära bullerskyddsåtgärder, enligt kartan nedan.



Vidare presenterades föreslagna fastighetsnära bullerskyddsåtgärder. Dessa framgår av Plankartor, Planbeskrivning samt i Rapport Bullerutredning. Bygghandlingar för de åtgärder som avses genomföras kommer att tas fram och avtal kommer att upprättas mellan Trafikverket och respektive fastighetsägare. Åtgärderna vidtas i samband med att järnvägsbygget påbörjas.

1.6 Markåtkomst/Ersättning

Jenny Berggren informerade om vad som gäller för markåtkomst enligt lagen om byggande av järnväg: ”En järnvägsplan som fått laga kraft ger den som ska bygga järnvägen rätt att lösa in mark som behövs permanent för järnvägsändamål.” (4 kap. 1 § LBJ). Vidare: ”Järnvägsplanen ger också skyldighet att lösa in mark om fastighetsägare begär det.” (4 kap. 2 § LBJ). De som kan få ersättning är: Fastighetsägare, servitutshavare och nyttjanderättshavare, t.ex. jordbruksarrendatorer.

Det som ersätts är:

- Markintrånget – Minskning av fastighetens marknadsvärde.
- 25 % - påslag på markintrång.
- Annan skada.

Typer av markanspråk:

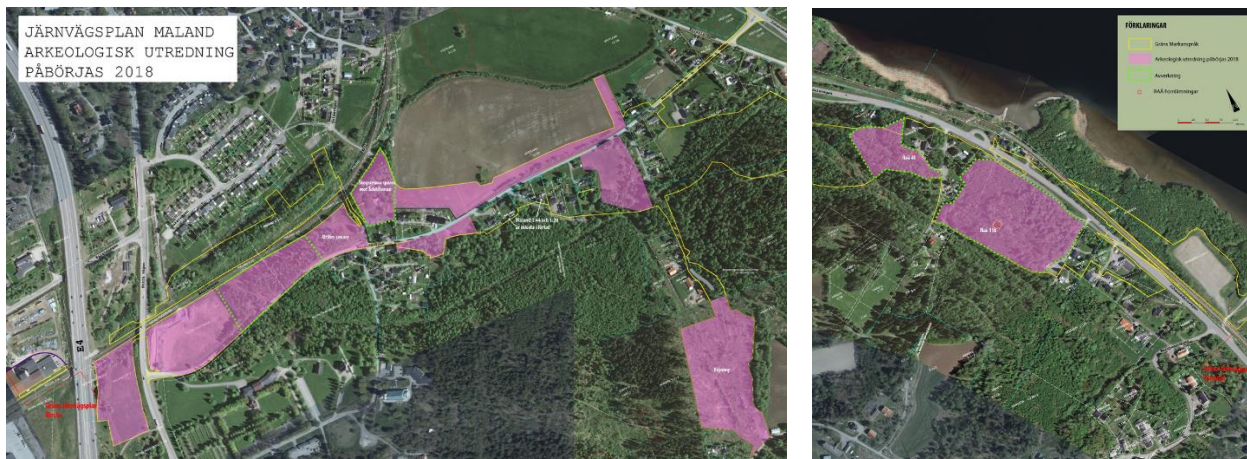
- Äganderätt: Den mark som tas i anspråk för järnvägsanläggningen
- Servitut: exempelvis rätt att för all framtid anlägga erforderlig väg och eller rätt att avverka träd (20 m från spårmit) längs med järnvägen.
- Nyttjanderätt: tidsbegränsad rätt att nyttja annans fastighet, eller del av fastighet (3 kap 3 § LBJ)

Vägar kan komma att påverkas:

- Vid byggande av järnväg kan även enskilda intilliggande vägar påverkas.
- Beslut om de enskilda vägarna som används av flera fastigheter hanteras av Lantmäteriet.
- Kommunala gator kan påverkas – detaljplan kan behövas/hanteras i lantmäteriförrättning

1.7 Pågående arbeten

Mats informerade om pågående arbeten med arkeologiska utredningar inklusive avverkning av skog som genomförs under hösten 2018.



1.8 Tider

Följande preliminära tider bedöms för projektet:

- **JP Birsta**
 - Laga kraft 25 november 2017
 - Byggstart 2018
 - Idrifttagande tidigast 2022
- **JP Tunadal**
 - Fastställelsebeslut 2018-05-28, överklagad
 - Regeringens beslut om laga kraft vinter/vår 2019
 - Planerad byggstart 2019 (tågstopp 3 månader sommar 2020)
 - Planerat idrifttagande tidigast 2022
- **JP Maland**
 - Granskningshandling kungörs 19 september 2018
 - Planerad byggstart tidigast hösten 2019
 - Planerat idrifttagande tidigast 2022
- **Bergsåker triangelspår**
 - Byggstart hösten 2018
 - Idrifttagande 2021

1.9 Synpunkter

Håkan Åberg avrundade presentationen med att tydliggöra att synpunkter ska vara skriftliga senast 2018-10-23 och kan skickas enligt följande:

- Brev:
Trafikverket
Ärendemottagning
Investering
Box 810
78128 Borlänge
- E-post: investeringsprojekt@trafikverket.se
- Märk brev och e-post med: JP Maland: TRV 2015/35756
- Synpunkter kan även lämnas digitalt via ett formulär på www.trafikverket.se/maland

2. Dialog

2.1 Fyra stationer

Under kvällen fanns möjlighet att titta på samrådsmaterialet samt att ge och få information. Personal från Trafikverket, ÅF kommunen och SCA fanns på plats för att ge svar på besökarnas frågor. Samrådet var uppdelat i fyra stationer:

1. **Illustrationskartor:** Vid denna station presenterades illustrationskartorna med spårdragning, släntutfall, servicevägar mm.
2. **Markförhandling:** Vid denna station besvarades frågor kring markanspråk, markintrång, inlösen m.m.
3. **Buller:** Vid stationen besvarades besökarnas frågor kring genomförda bullerutredningar, där planerade åtgärder för enskilda fastigheter redovisades.
4. **3D-modell:** Vid denna station fanns möjlighet att titta på en animerad 3D-modell över området.



Samtal och diskussioner vid fyra samrådsstationer samt allmän information.

2.2 Inkomna synpunkter

Ett antal skriftliga frågor lämnades av Kurt och Christina Lundström, bosatta längs Malandsvägen, i samband med den allmänna informationen. Dessa frågor bemöttes muntligt av Mats Svensson och

Peter Törnkvist och kommer också att bemötas i det Granskningsutlåtande som tas fram. Frågorna handlade bland annat om avverkning, snöröjning av GC-vägar, hantering av massor samt inlösen.

3. Informationsmaterial

Bland annat följande material fanns tillgängligt för allmänheten under öppet hus:

- **Granskningshandling Järnvägsplan Maland i sin helhet (2 pärmar).**
- **Frågor och svar 181008:** Ett informationshäfte med frågor och svar om projektet.
- **Planlägningsbeskrivning 181008:** Med hjälp av planlägningsbeskrivningen får allmänheten information om hur projektet kommer att planläggas, när det är möjligt att påverka samt vilka beslut som kommer att fattas.
- **Illustrationskarta Granskningshandling:** Illustrationskarta över hela området, för järnvägsplan Maland, hopvikt till A4 format.
- **Nya vägar och järnvägar:** Informationshäfte om hur planering av järnvägar och vägar går till.
- **Väg eller järnväg på min mark:** Informationshäfte om vem som får ersättning och när ersättning ges vid markintrång.
- **Vad händer när väg eller järnväg byggs:** Informationshäfte som beskriver vad som händer under ett väg-/järnvägsbygge, vilka störningar som kan uppstå och vad Trafikverket gör för att minska störningarna.

Vid pennan,

Mats Landström/Peter Törnkvist
ÅF