

Projekt Maland och Tunadalsspåret

Järnvägsplan Maland- Skede Samrådshandling Spåroptimering

Möte för boende längs Malandsvägen

2018-03-07



TRAFIKVERKET



Samfinansierat av EU

Transeuropeiska transportnätet (TEN-T)

Hållpunkter för kvällen

- 18.30-19.15 Trafikverket redovisar utvärdering av tre alternativ i Malandsdalen.
- 19:15-20:30 Diskussion - Synpunkter

Medverkande

Håkan Åberg

Mats Svensson

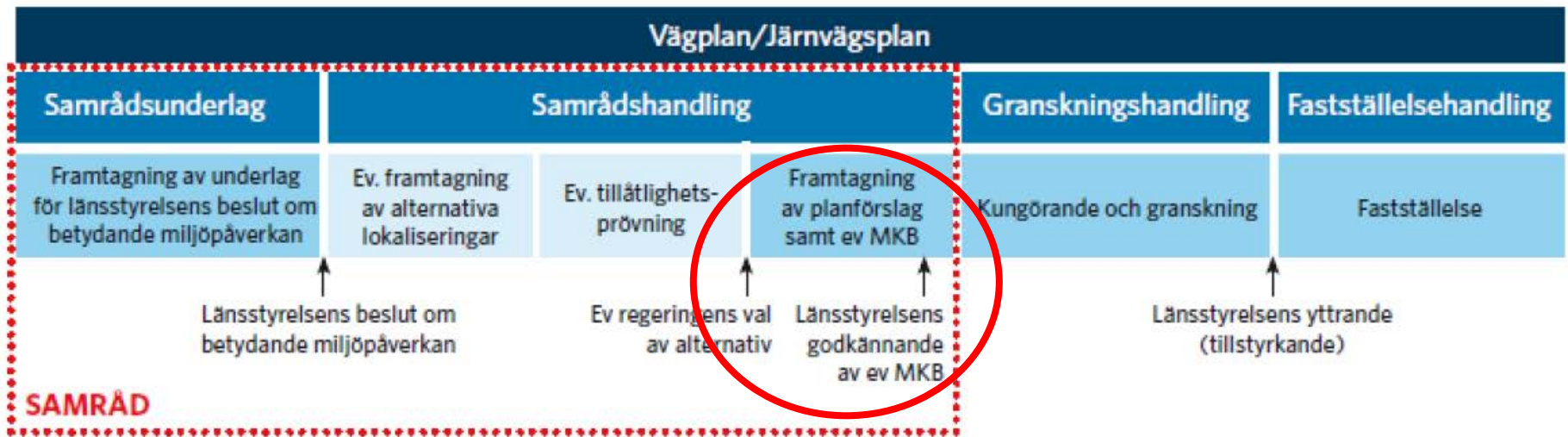
Peter Törnkvist

Projektledare

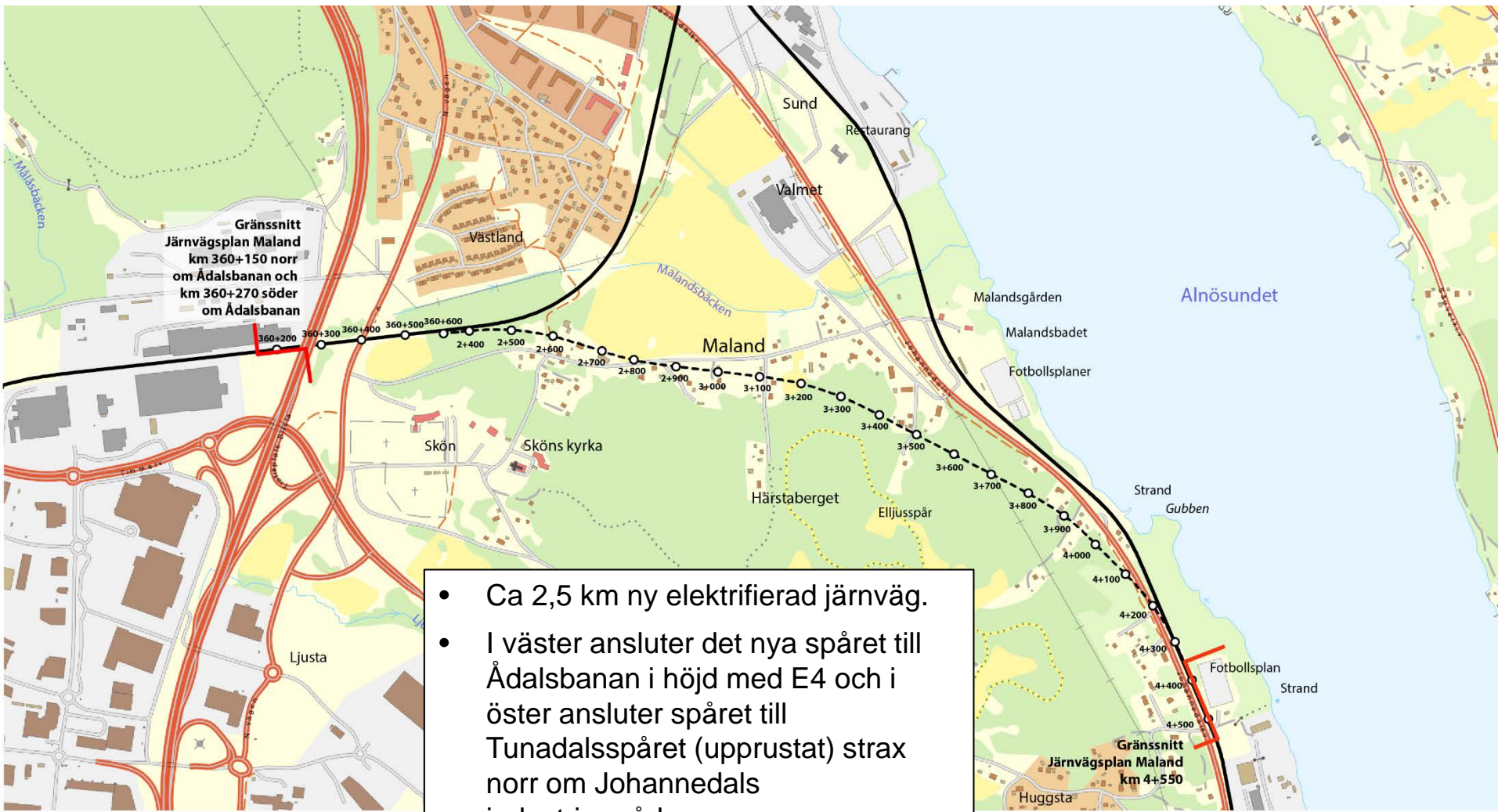
Projekteringsledare

Uppdragsledare ÅF

Planprocessen



Järnvägsplan Maland



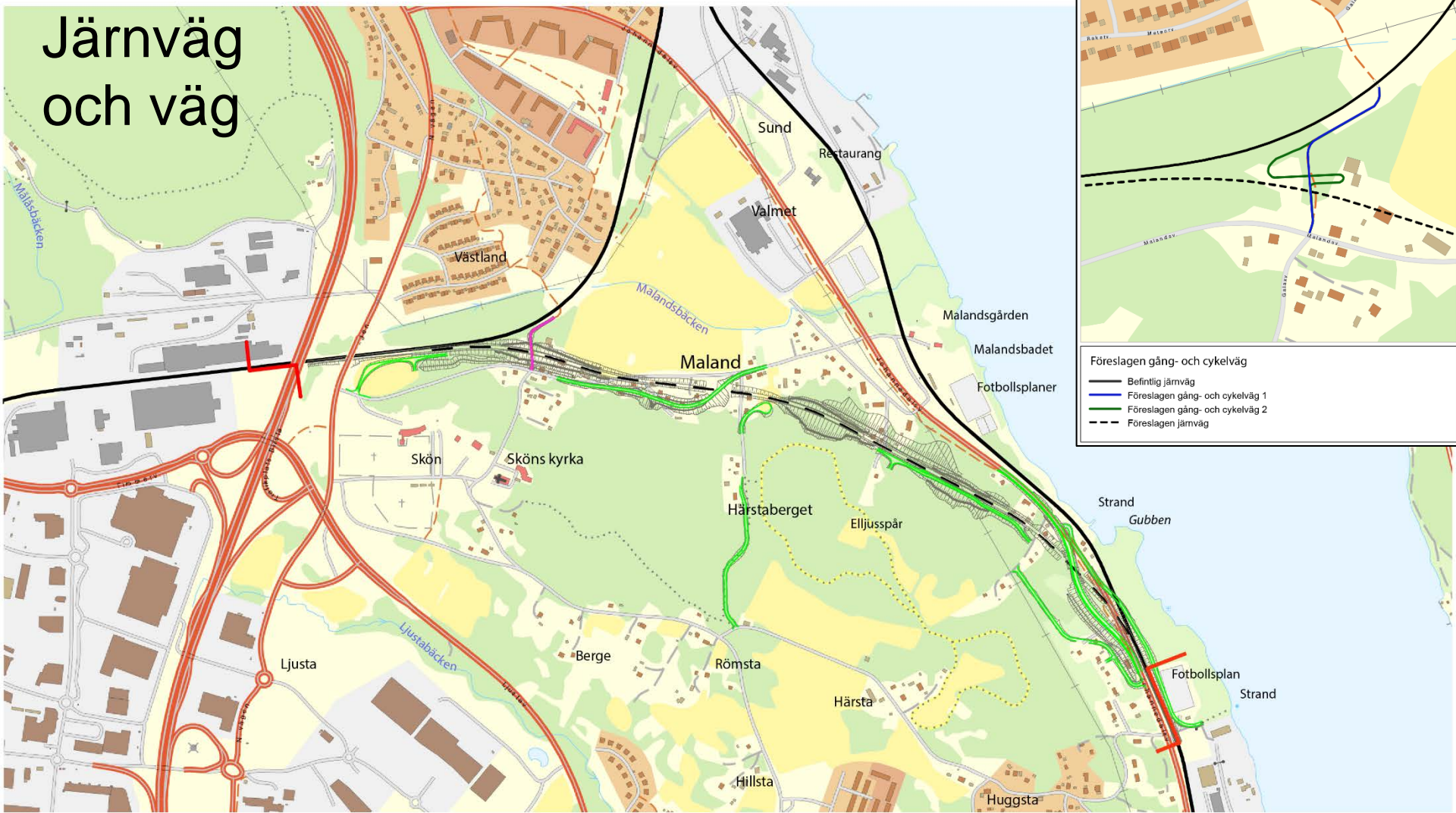
- Ca 2,5 km ny elektrifierad järnväg.
- I väster ansluter det nya spåret till Ådalsbanan i höjd med E4 och i öster ansluter spåret till Tunadalsspåret (upprustat) strax norr om Johannedals industriområde.
- Största tillåtna hastighet är 80 km/h.
- Hela sträckan förläggs i längslutning av 10 promille.
- Trafikprognos: 18 godståg per dygn.

Avgränsningskarta

- Befintlig järnväg
- Gräns Järnvägsplan
- - - - - Förslag på nybyggnad
- 100m markering



Järnväg och väg



Vägätgärder

- Befintlig järnväg
- Gräns Järnvägsplan
- - - Nybyggnad järnväg
- Vägätgärd
- Gång- och cykelväg
- Släntutfall väg- och järnväg

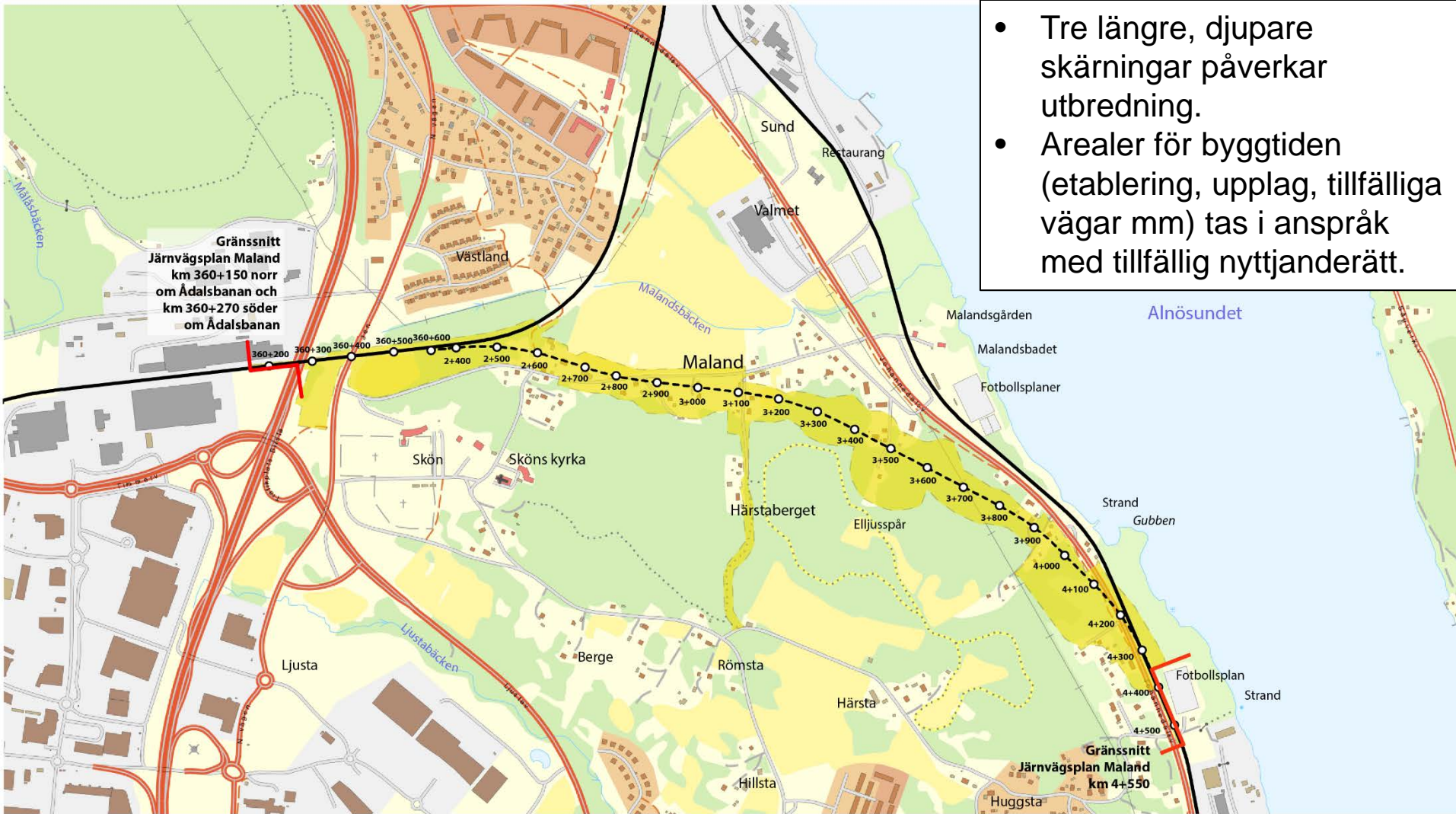
- Johannedalsvägen
- Malandsvägen
- Servicevägar
- Ersättningsvägar



0 0,1 0,2 0,3 0,4 0,5 km

© Lantmäteriet, Geodatasamverkan

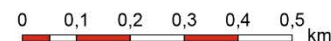
- Tre längre, djupare skärningar påverkar utbredning.
- Arealer för byggtiden (etablering, upplag, tillfälliga vägar mm) tas i anspråk med tillfällig nyttjanderätt.



Markanspråk enligt plankarta

- Befintlig järnväg
- Gräns Järnvägsplan
- - - Förslag på nybyggnad
- 100m markering
- Markanspråk

Markanspråk



Norra delen utgår/rivs



- Järnväg som utgår/rivs
- Befintlig järnväg
 - Gräns Järnvägsplan
 - - - Förslag på nybyggnad
 - ✗ Järnväg utgår/rivs



© Lantmäteriet, Geodatasamverkan

Maladalsspåret

Förslag vid samrådsmöte



ARBETS

SE LÖPPLANEN I BILAGA 2

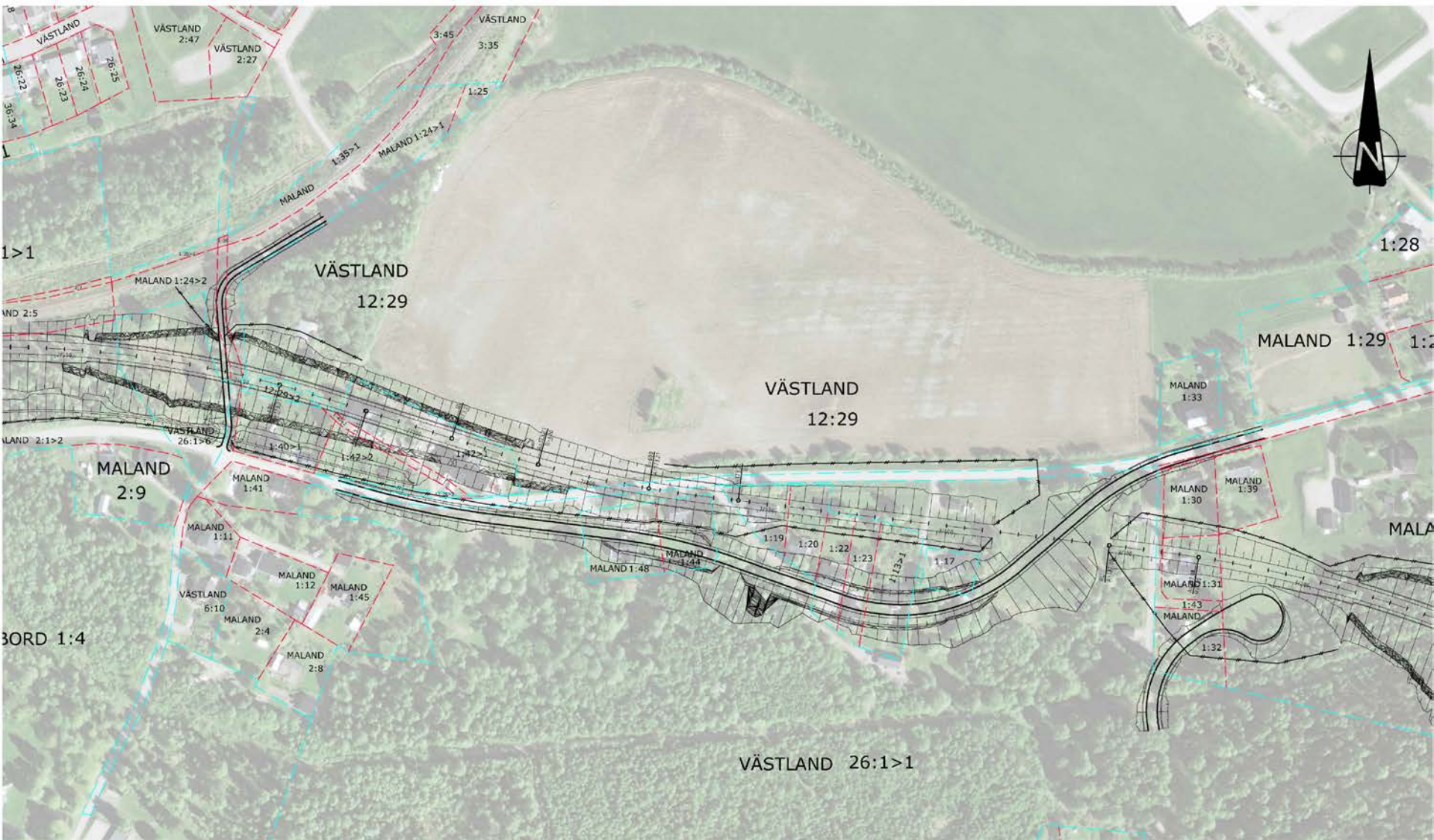
V3C
V3KOB
V3D



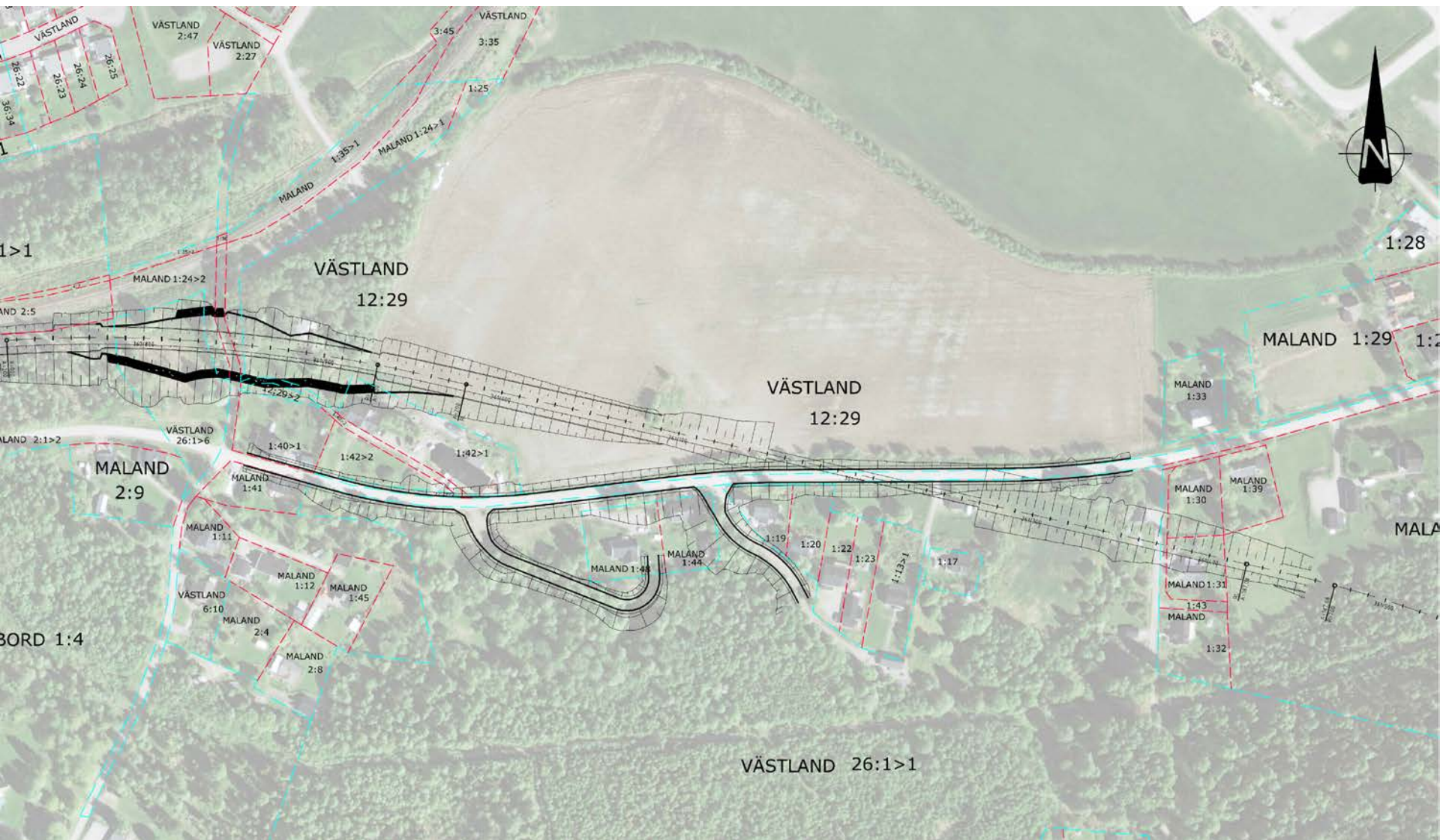
Avgränsad utvärdering



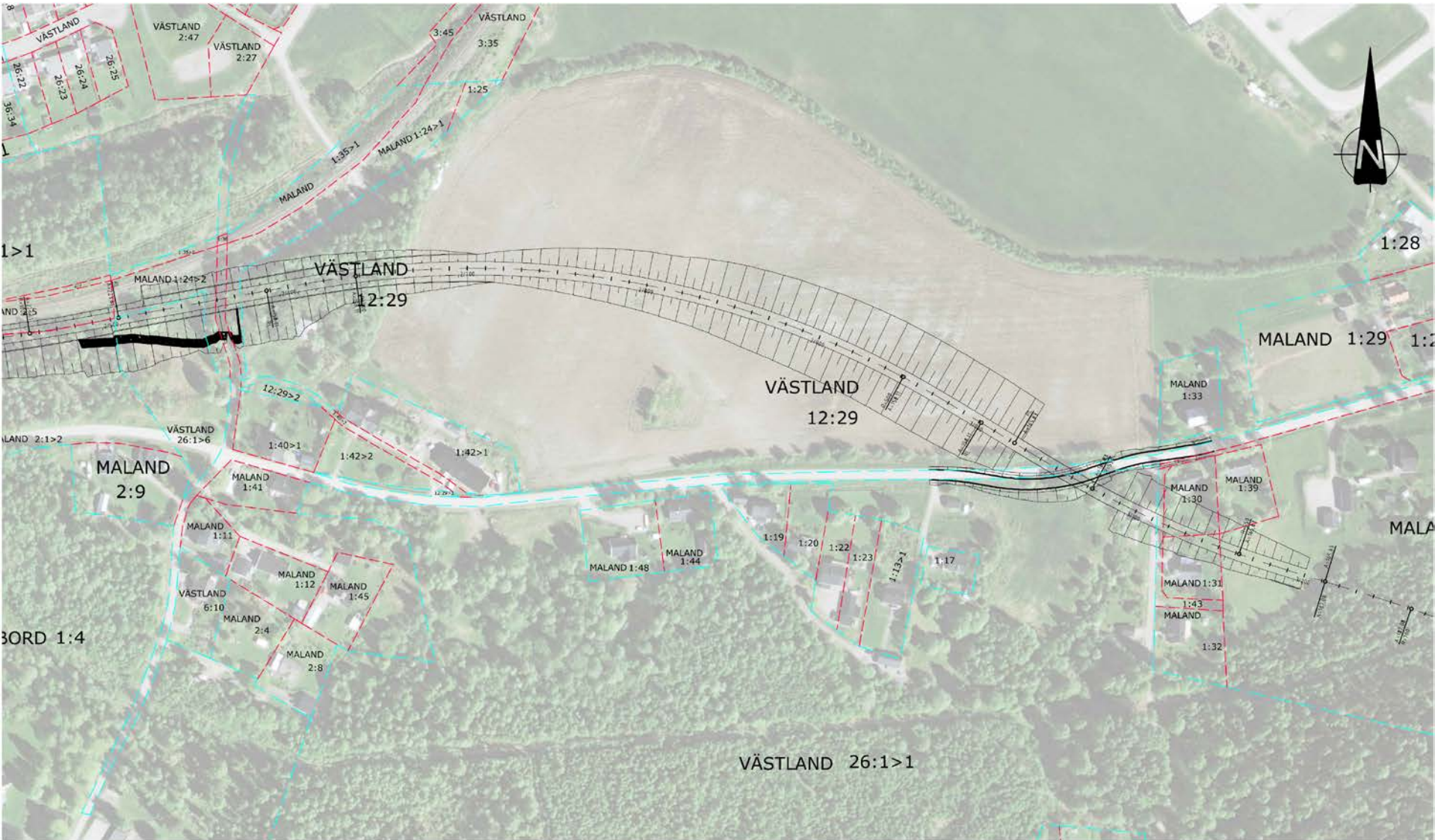
V3C

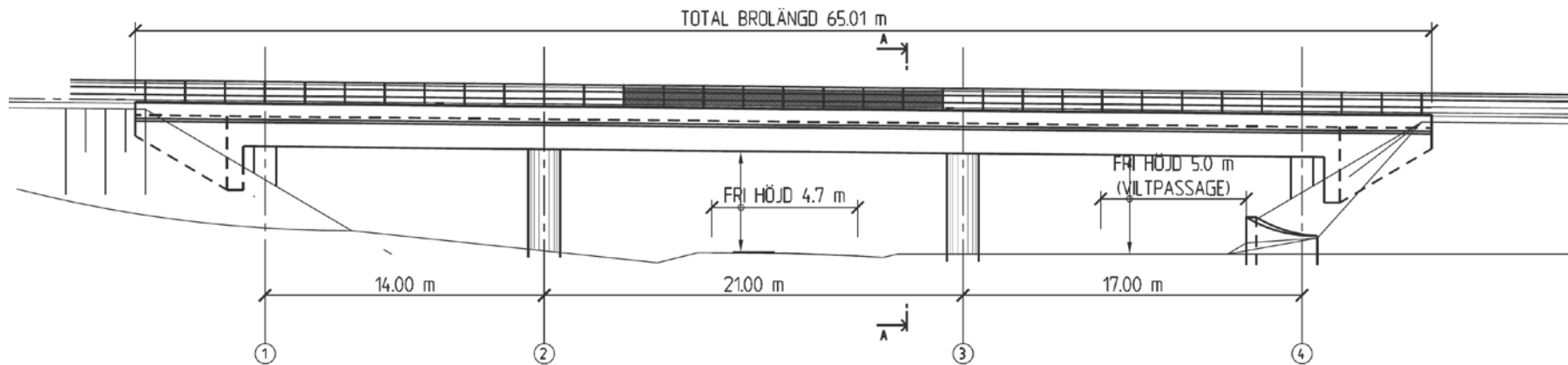


V3KOB



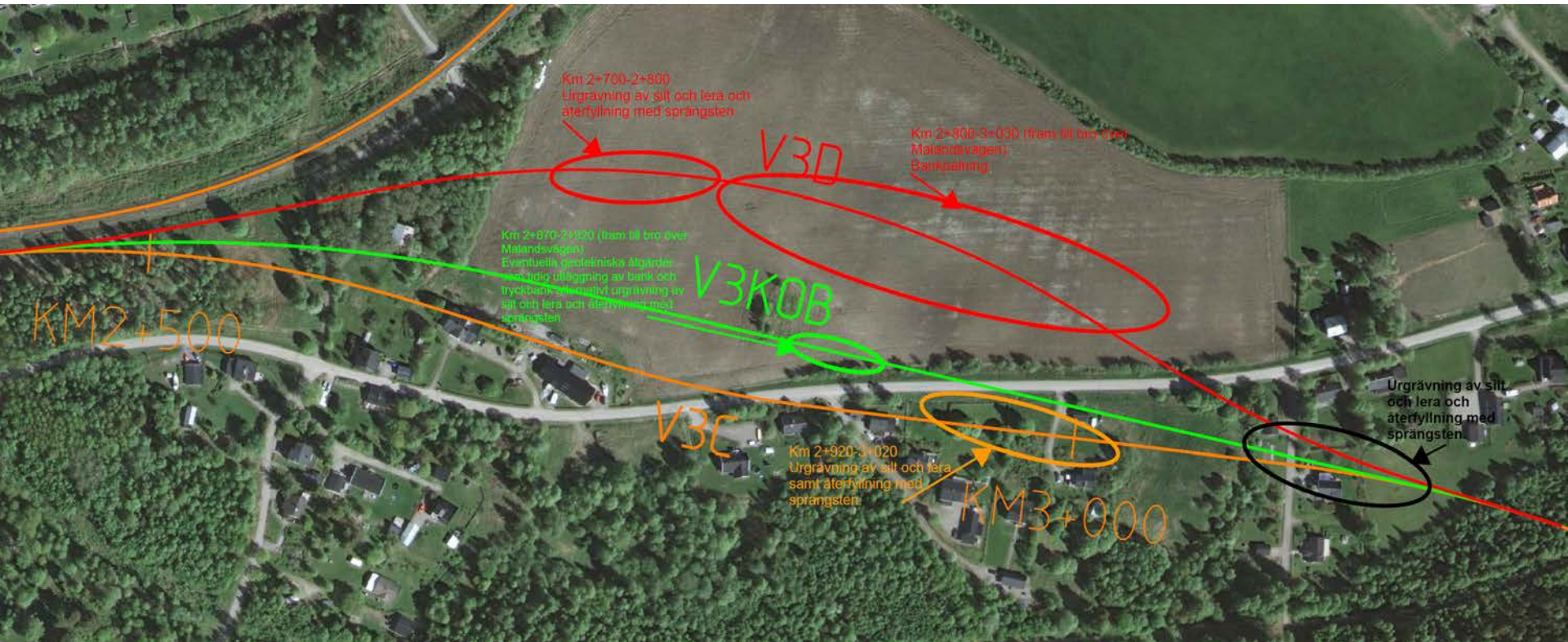
V3D





Järnvägsbro över Malandsvägen, i princip densamma för de tre alternativen

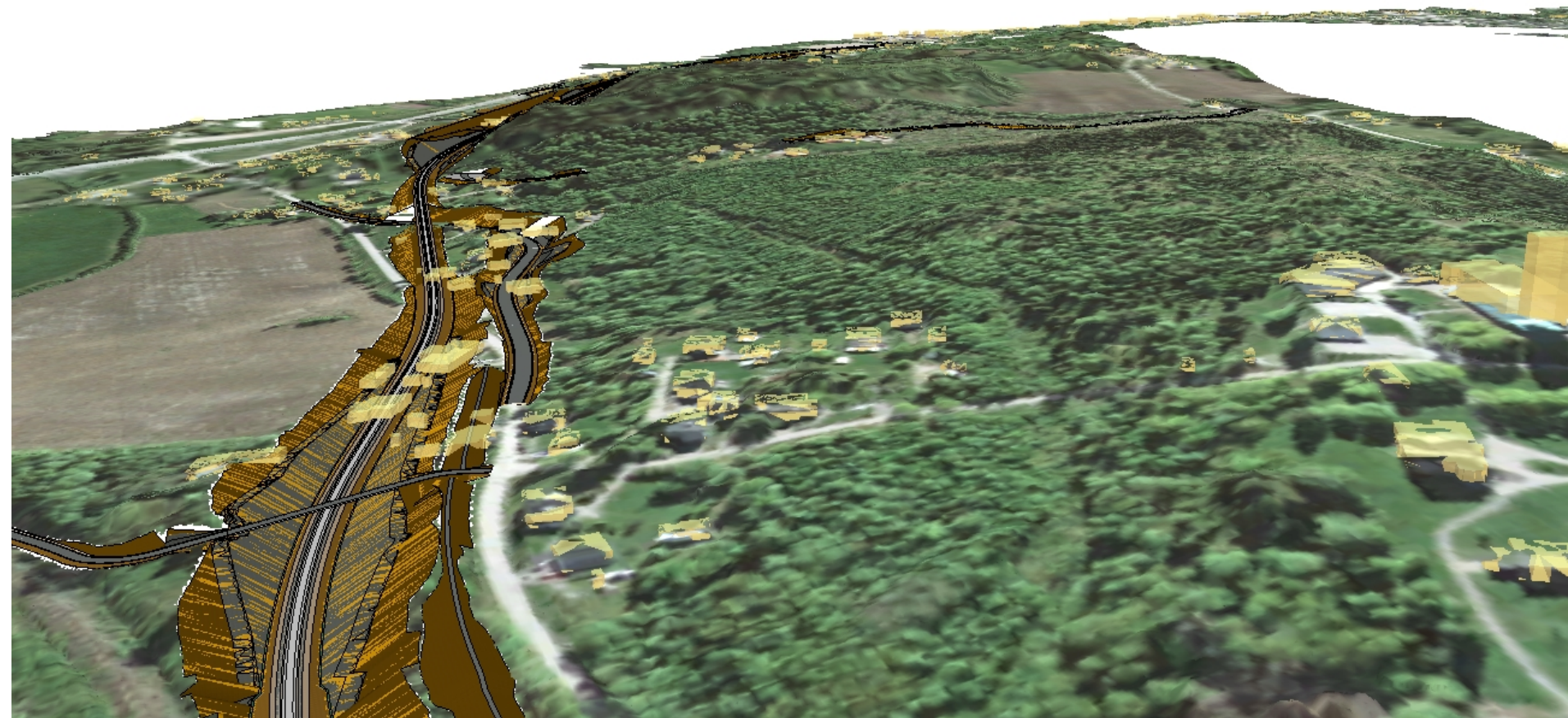
Geoteknik och förstärkningsåtgärder



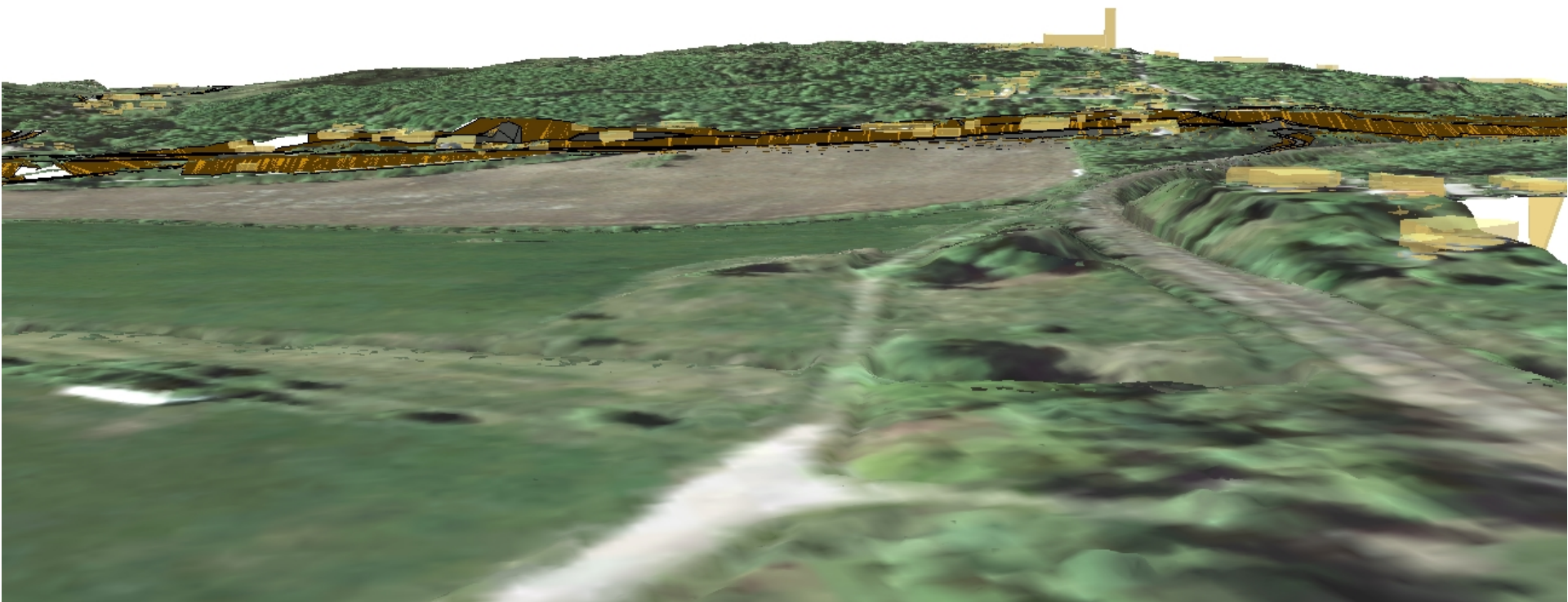
Stor påverkan på befintlig miljö längs Malandsvägen



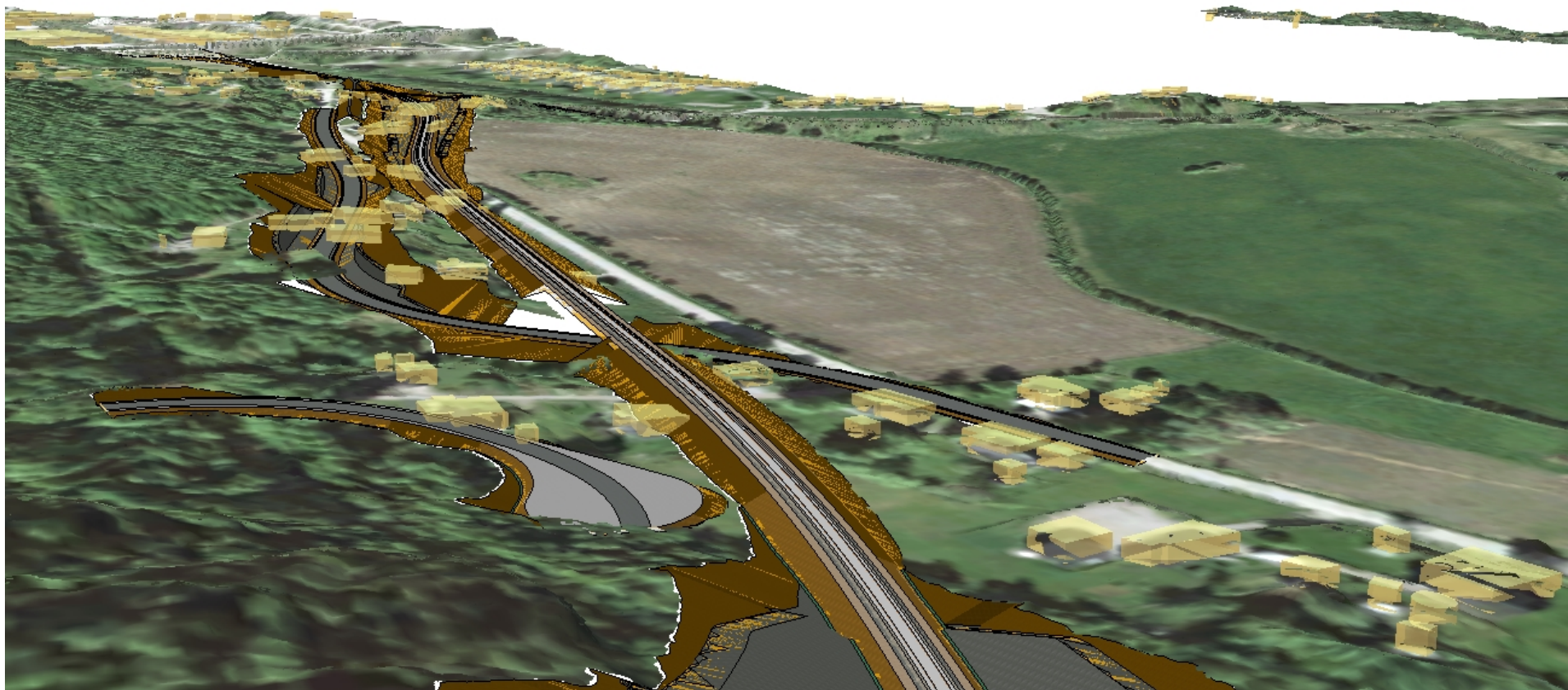
V3C



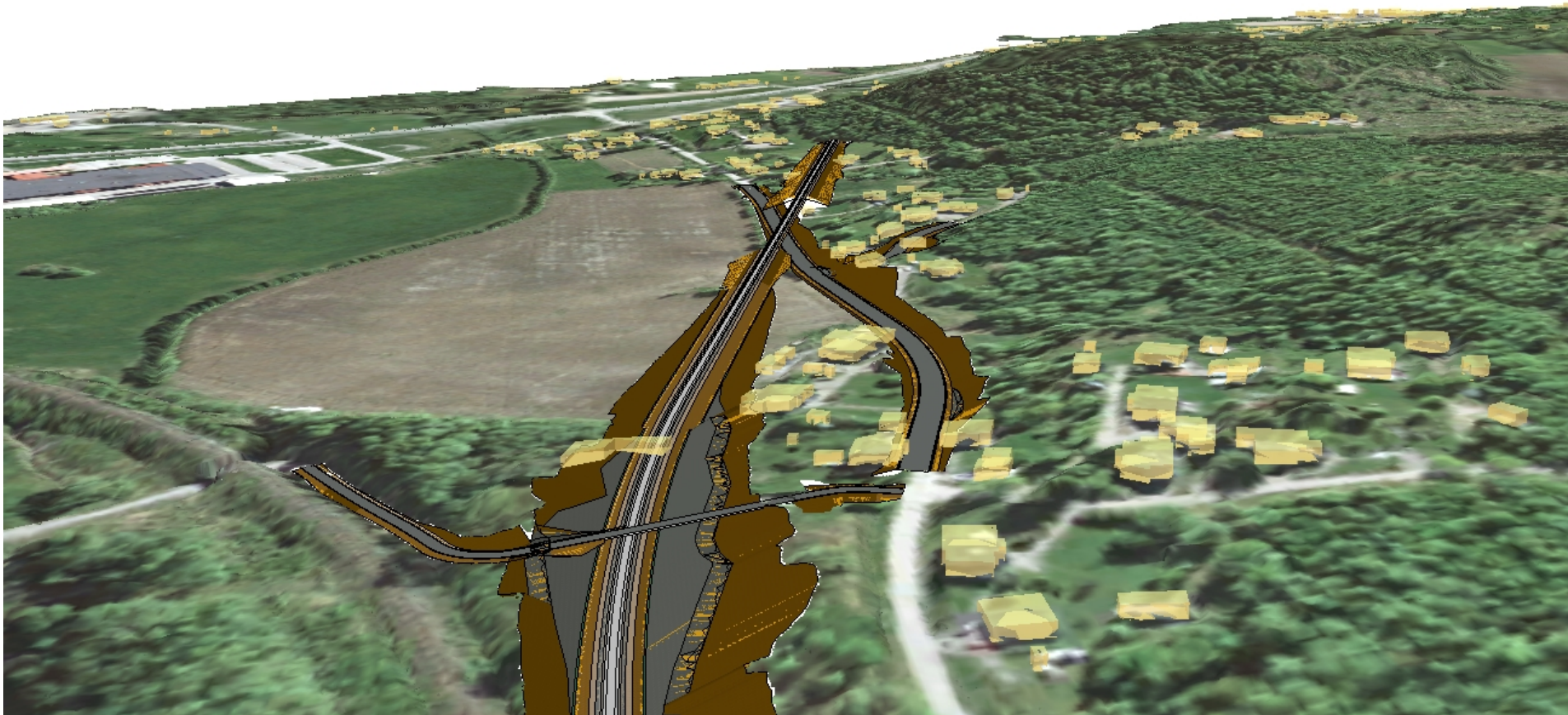
V3C



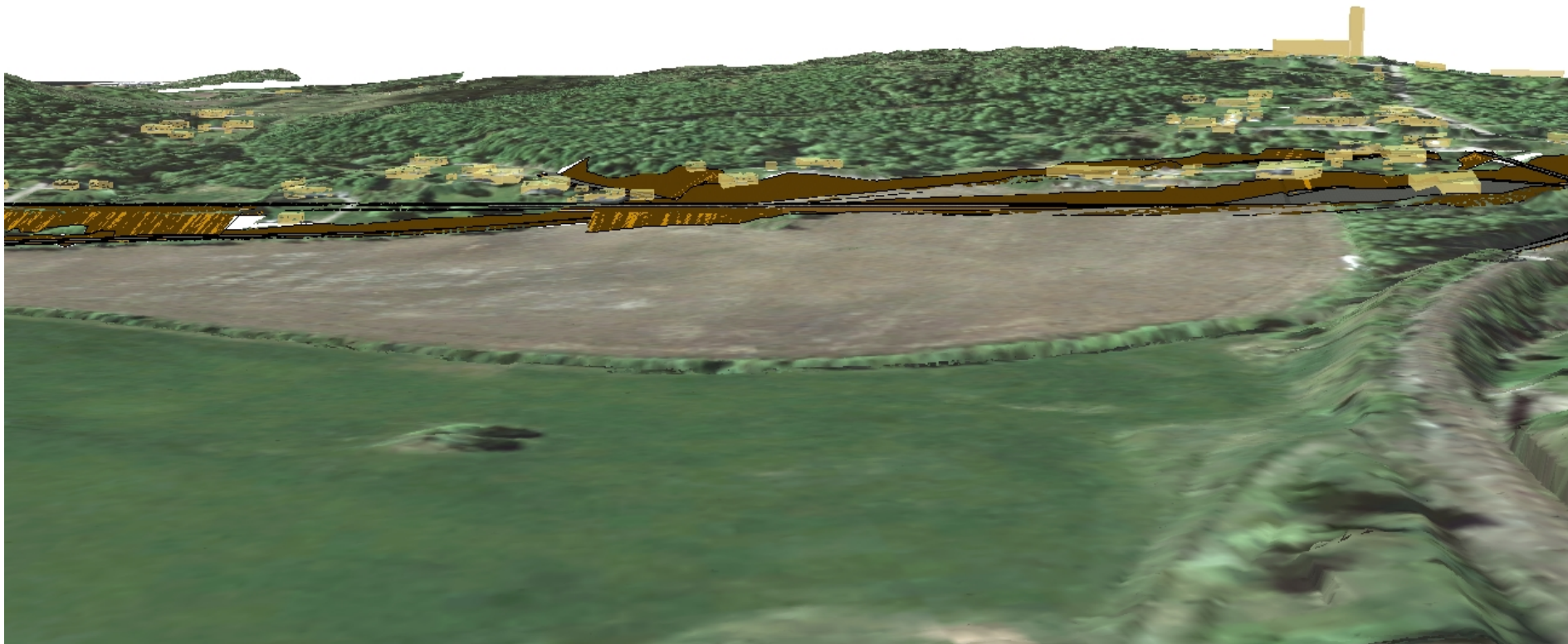
V3C



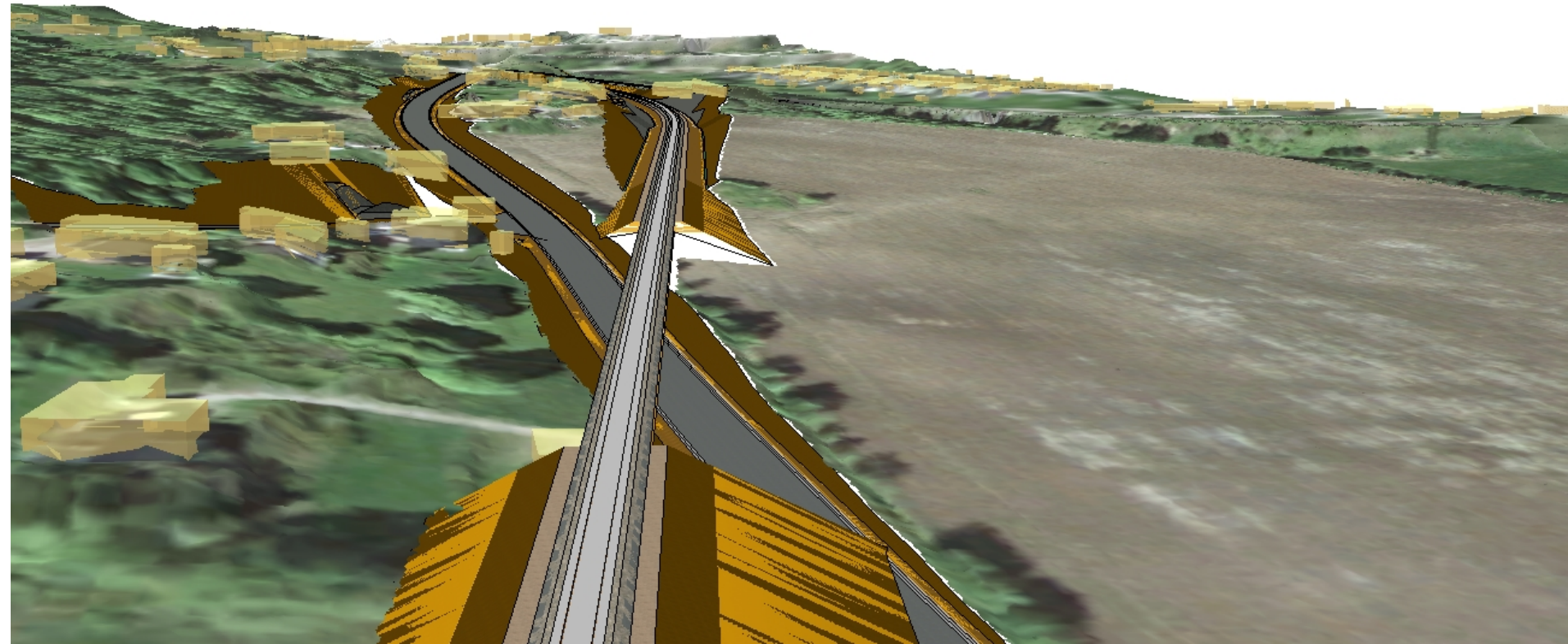
V3KOB



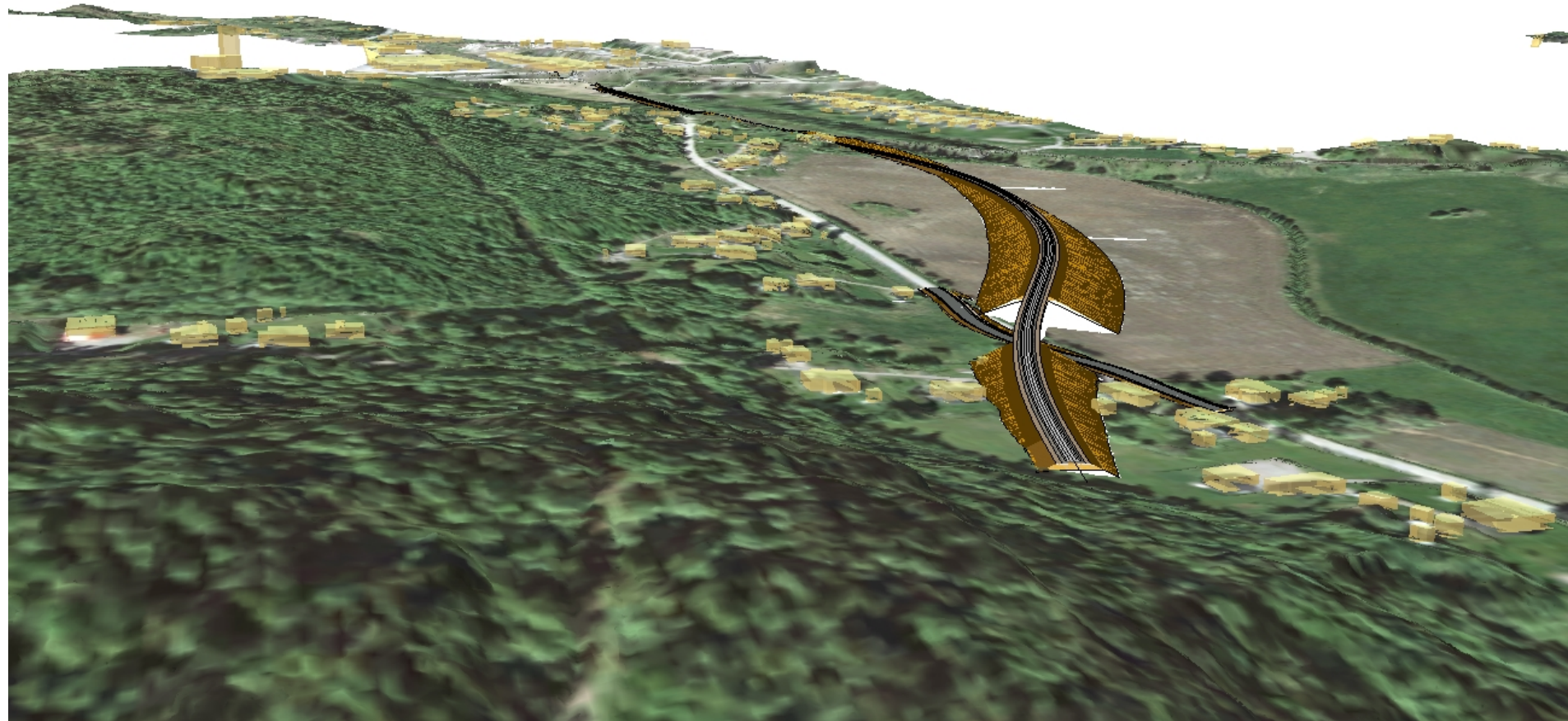
V3KOB



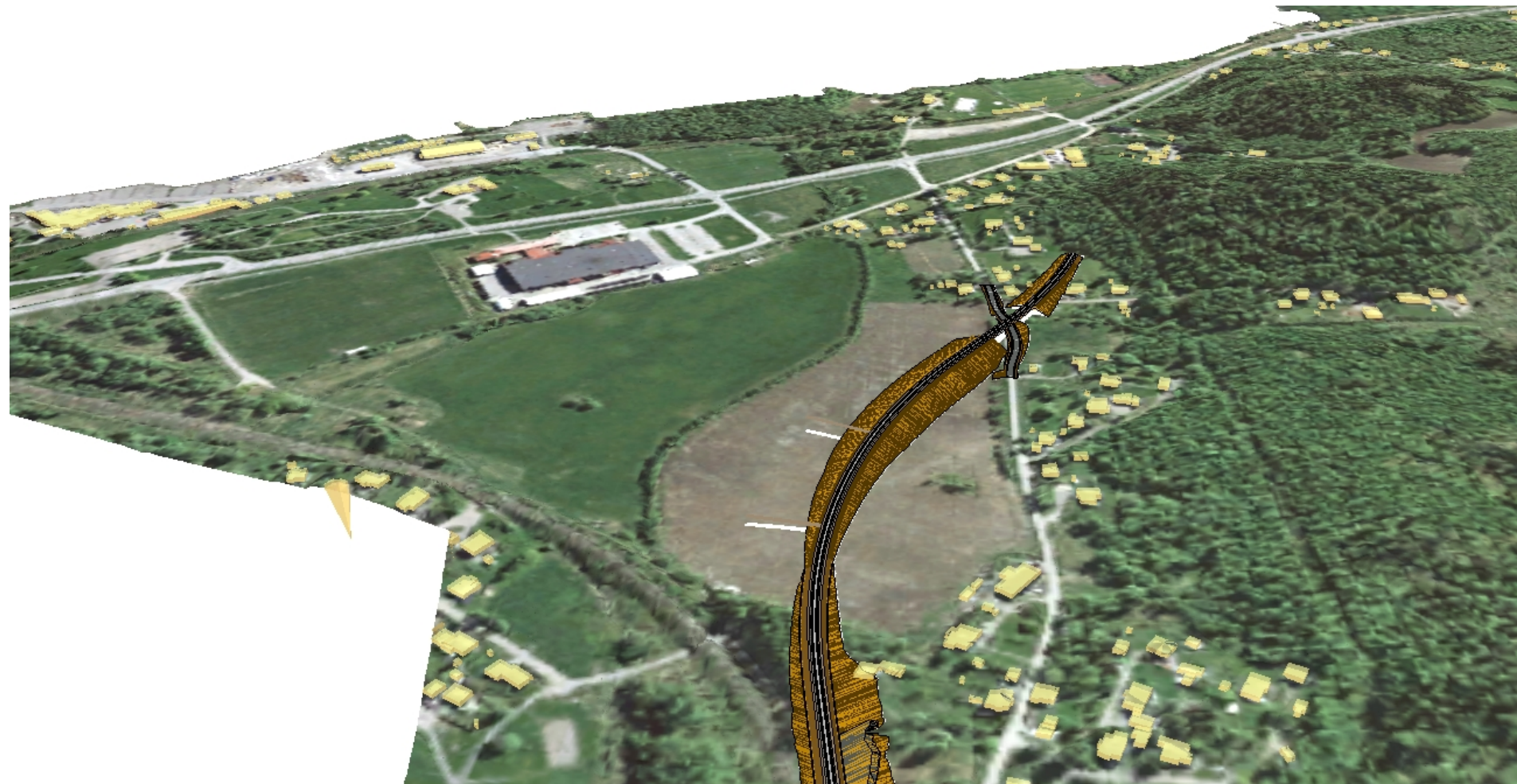
V3KOB



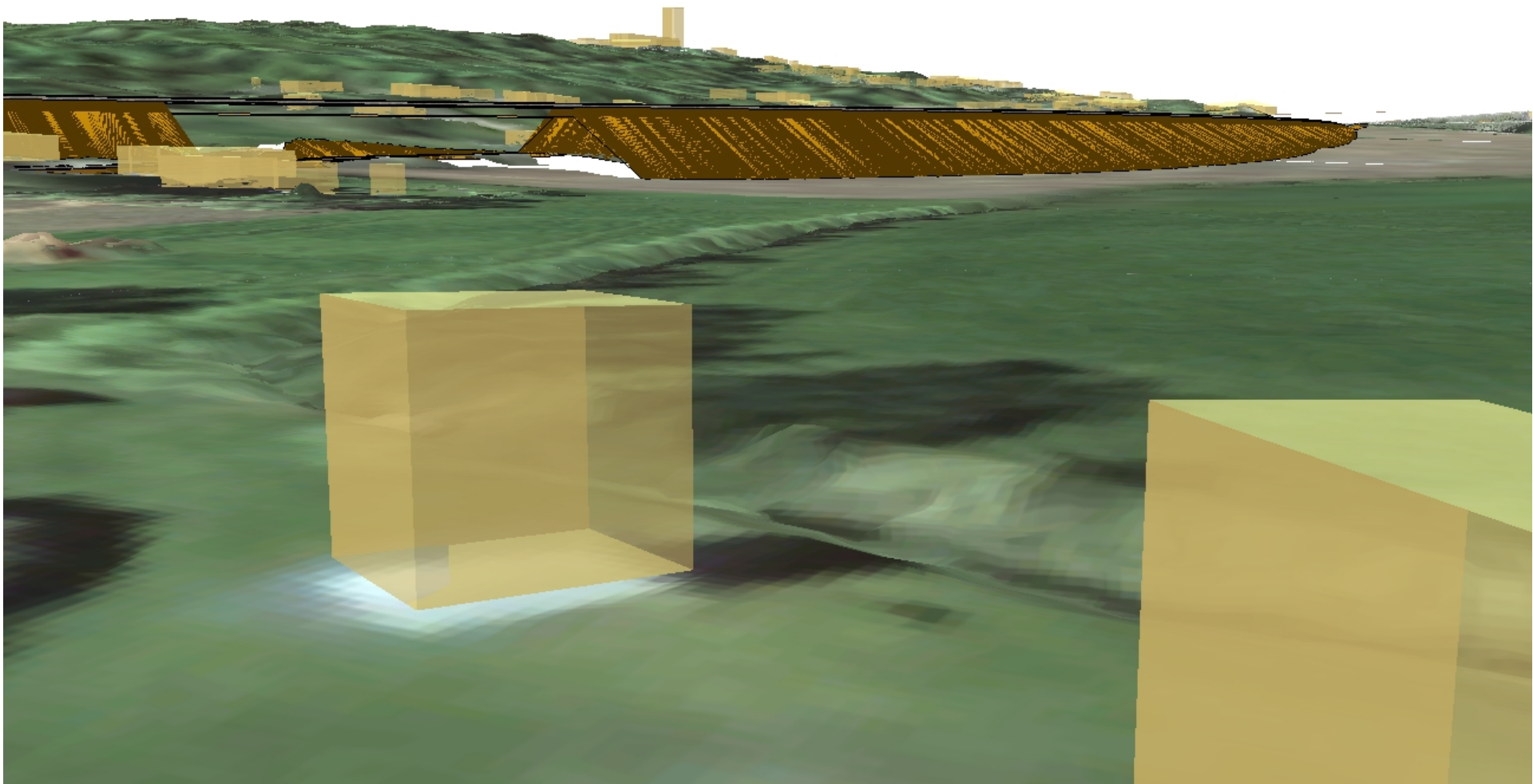
V3D



V3D



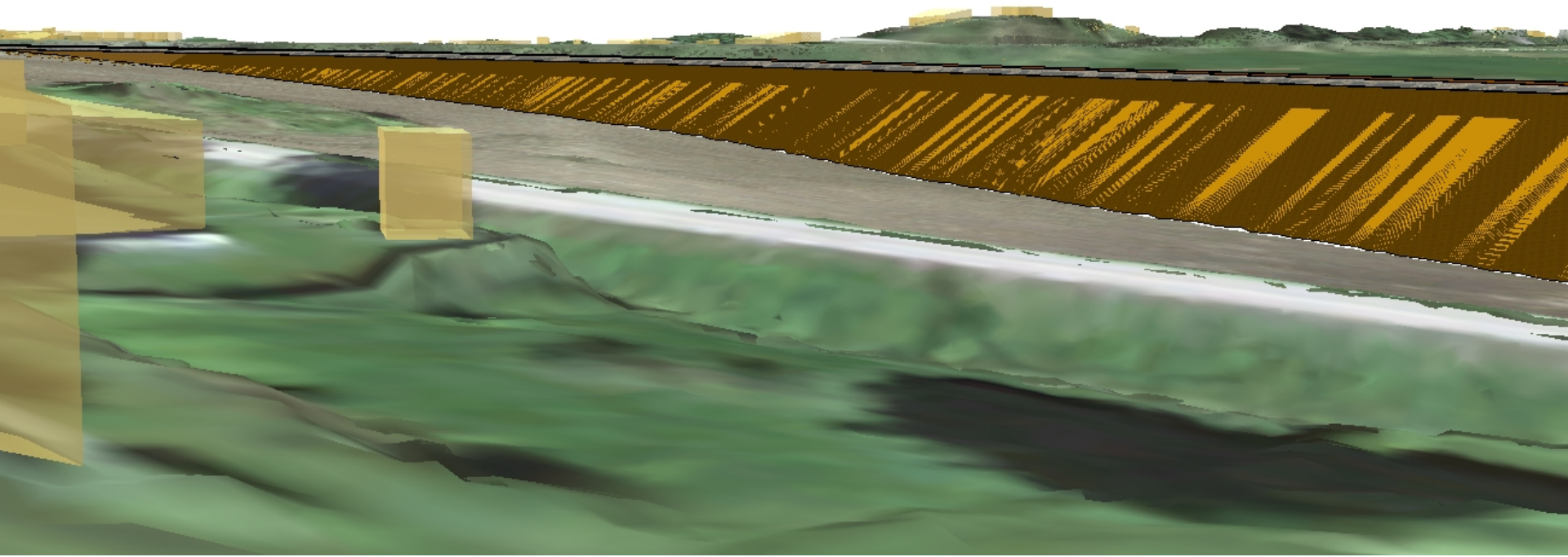
V3D



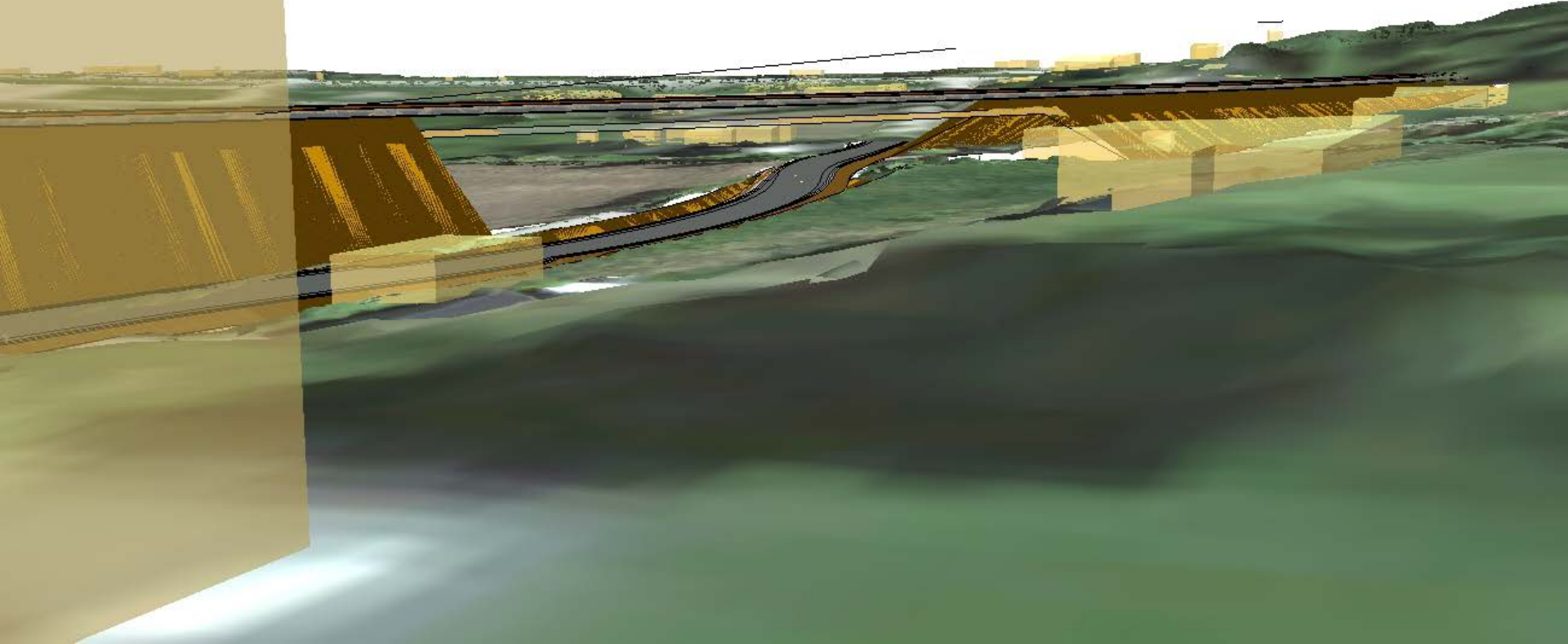
V3D - 1:19



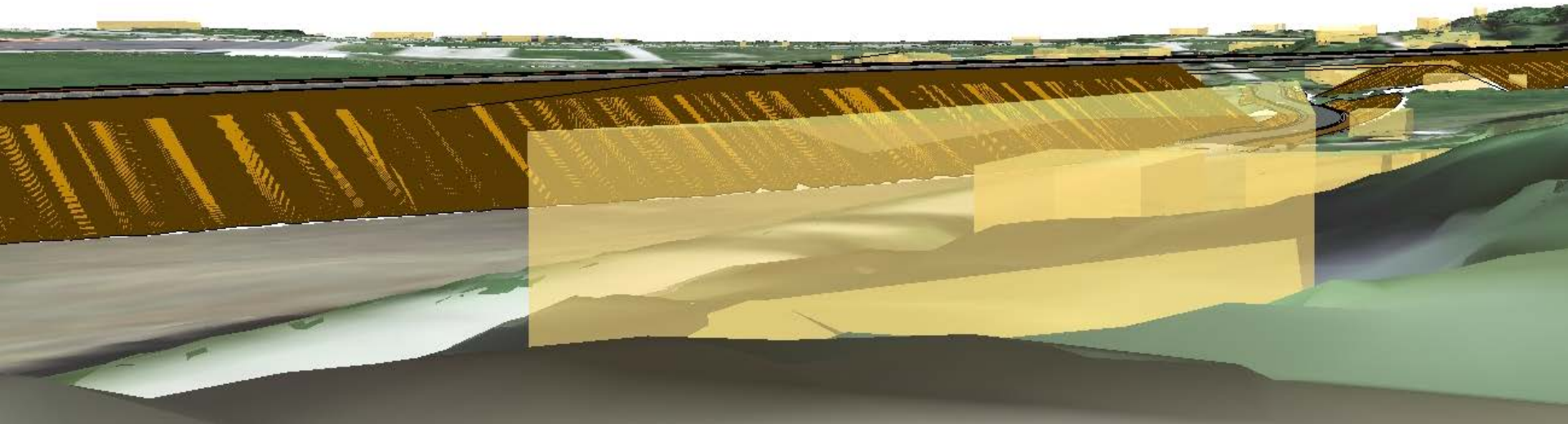
V3D - 1:22



V3D - 1:13



V3D - 1:48

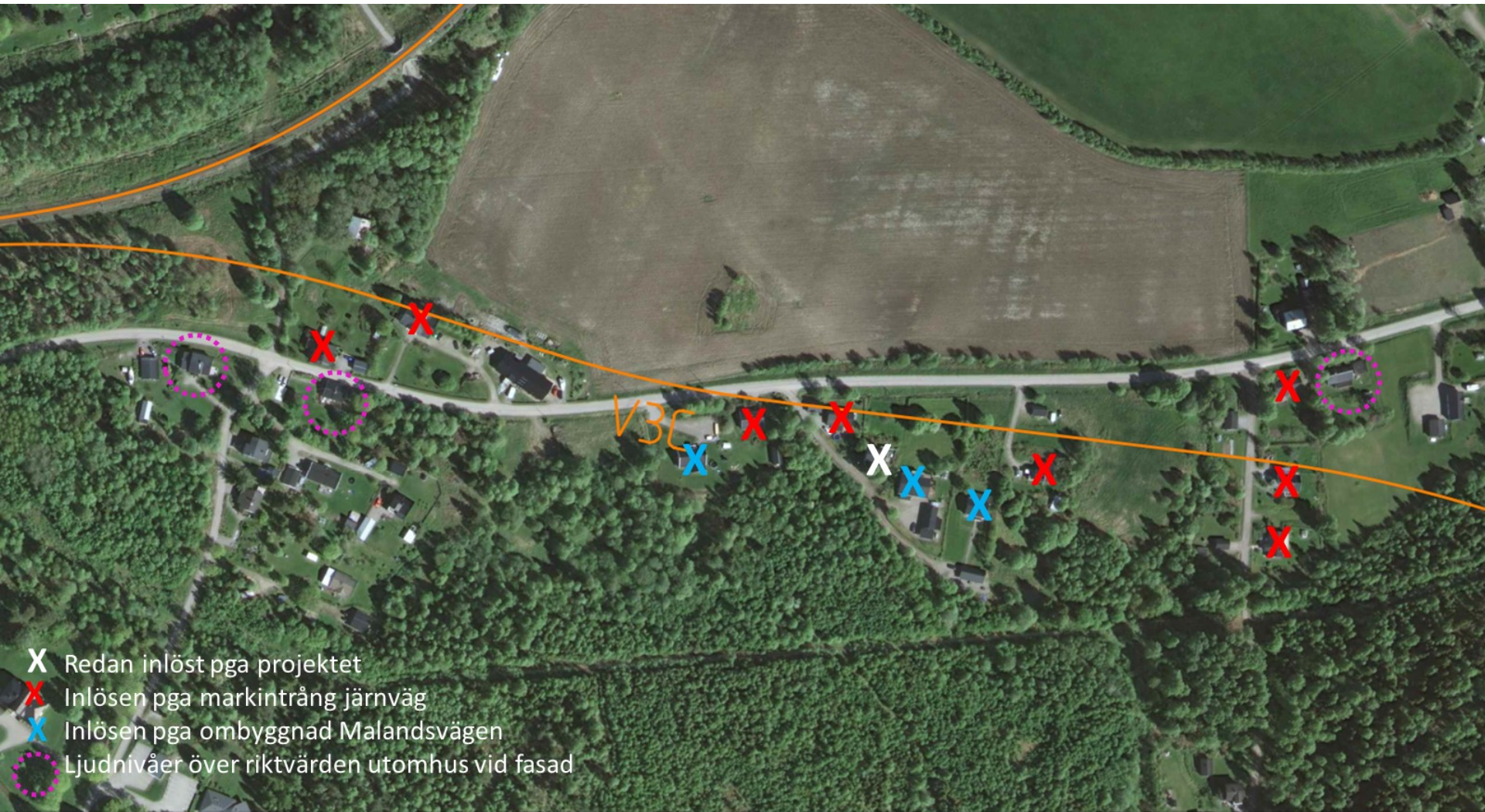


Buller och inlösen- Förutsättningar

I alla tre alternativ förändras boendemiljön i Malandsdalgången. För samtliga alternativ gäller att:

- I Västland är buller från Ådalsbanan dominerande. Längs sträckan där Ådalsbanan och Malandsspåret går parallellt föreslås en bullervall norr om Ådalsbanan. Den ger betydligt lägre ljudnivåer för flertalet boende vid Meteor-, Raket-, Planet- och Kometvägen.
- För bostadshusen längs Malandsvägen blir ljudnivåerna avsevärt högre och buller från Malandsspåret kommer att dominera.
- Maland 1:30, 1:31 och 1:32 blir inlösta pga markintrång av ny järnvägsanläggning och Maland 1:20 är redan inlost.
- Spårnära bullerskärmar bedöms vara ekonomiskt orimliga.

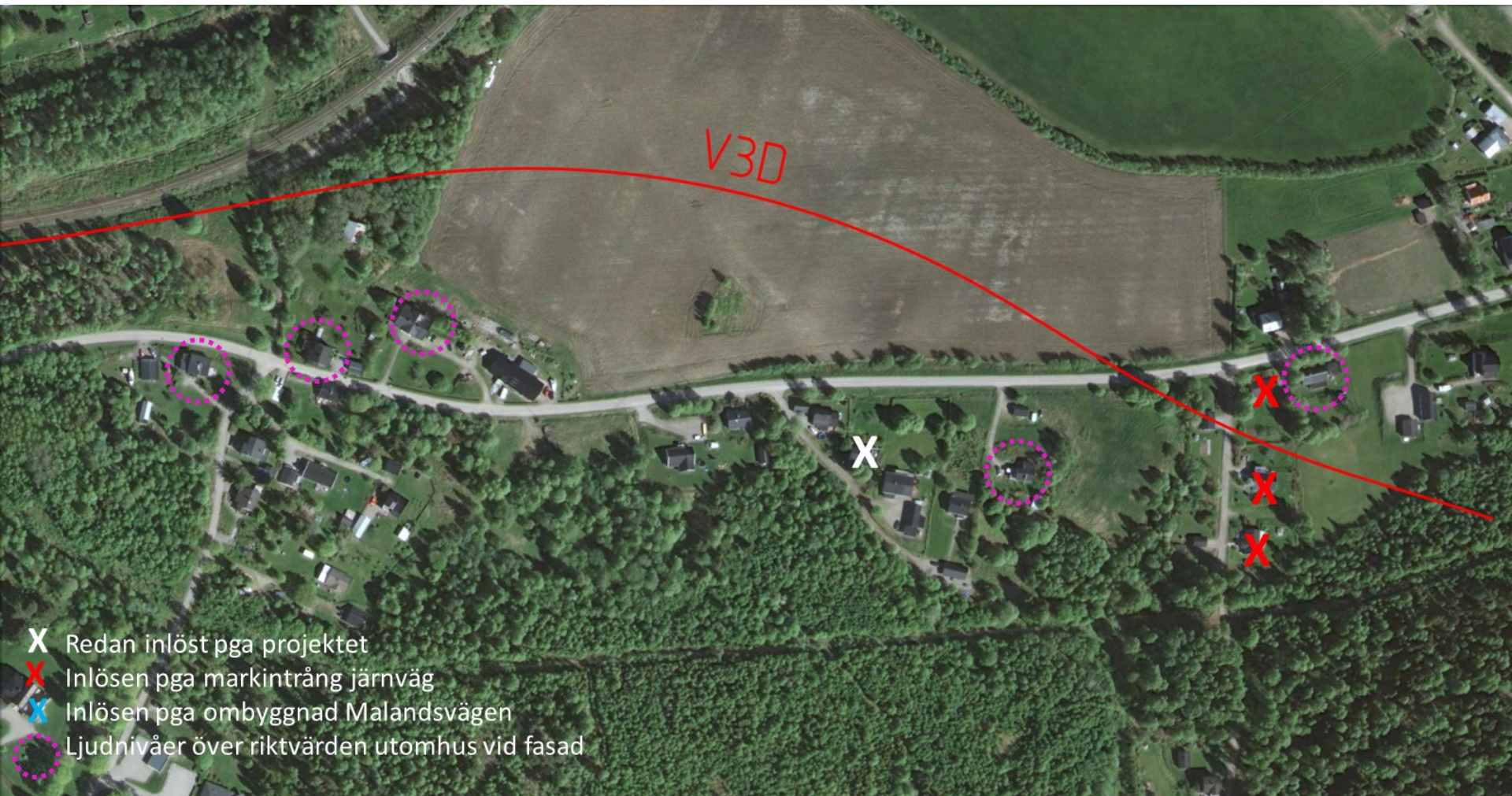
Buller och inlösen längs Malandsvägen - V3C



Buller och inlösen längs Malandsvägen – V3KOB



Buller och inlösen längs Malandsvägen – V3D



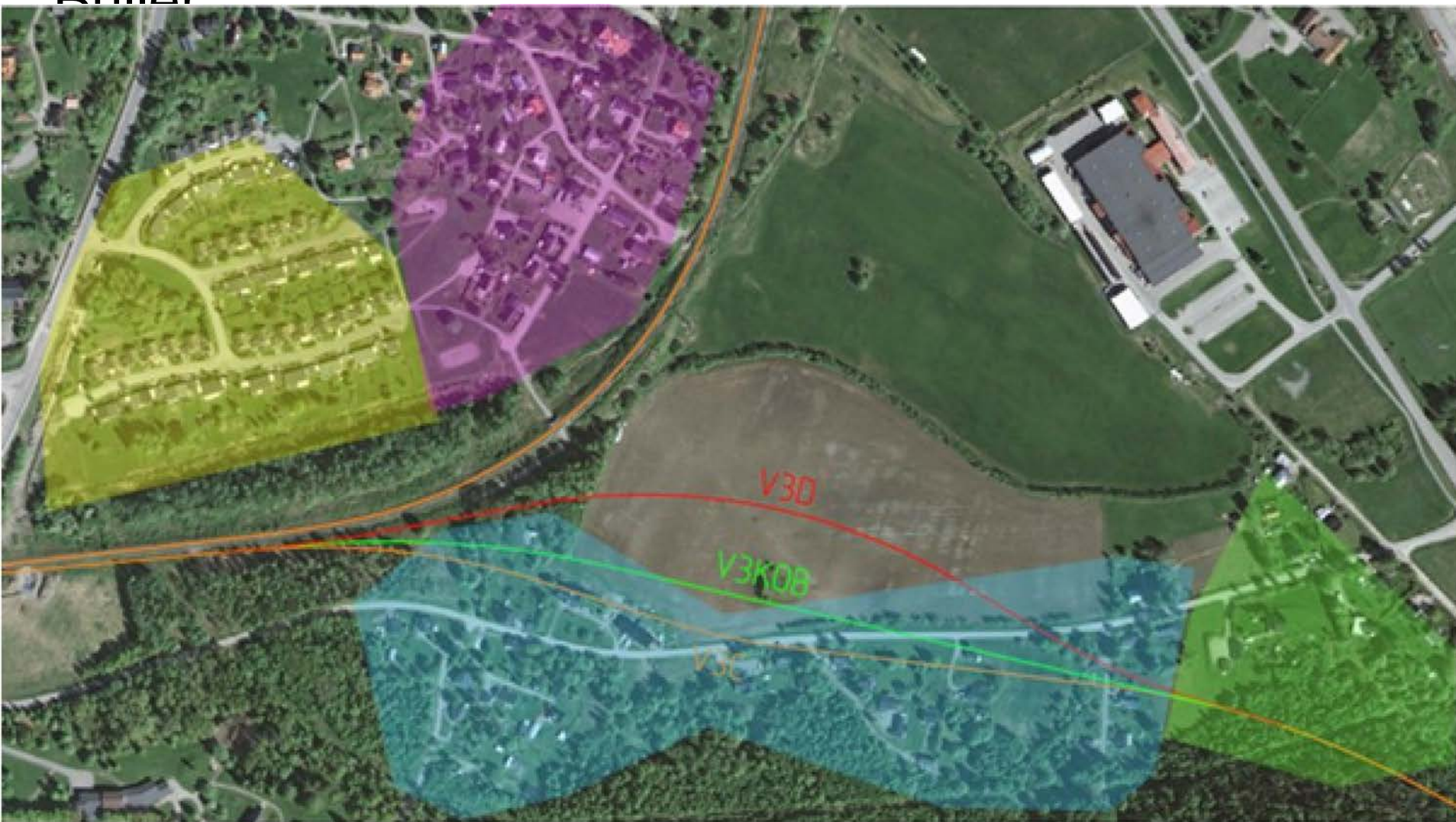
Summering

	Inlösen pga järnväg	Inlösen pga ombyggd Malandsväg	Riktvärdesöver skridanden vid fasad
V3C	8	3	3
V3KOB	4	3	6
V3D	3	-	5

Buller

Påverkan på bostadsområdet i Västland

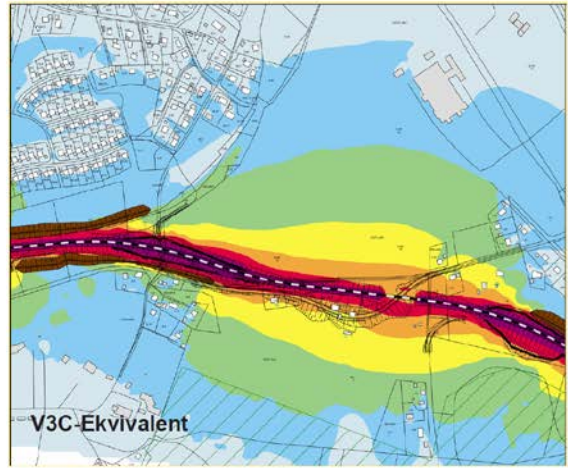
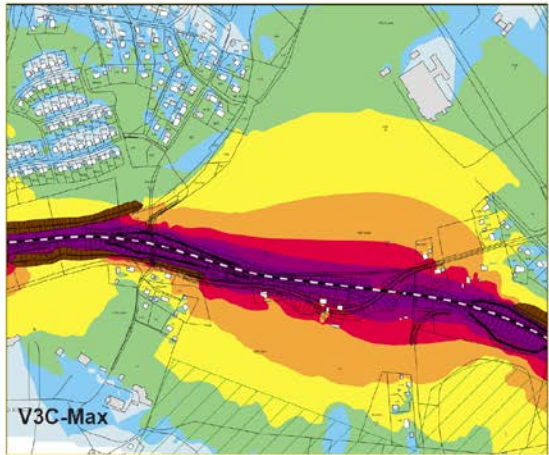
- Även om buller Ådalsbanan dominerar ljudmiljön i Västland så kommer de boende där att påverkas av buller från tågtrafiken på Malandsspåret. Bedömningen baseras på hur många bostadshus i Västland som beräknas bli bullerberörda i projektet. Bostadshus med maximal ljudnivå över 70 dBA utomhus vid fasad från nybyggd järnväg bedöms vara bullerberörda.
- V3C: 51 bullerberörda bostadshus. Alla utom ett hus ligger vid Meteor-, Raket-, Planet- och Kometvägen. Huvuddelen av bostadshusen får bra till mycket bra effekt av bullervallen. Med bullervallen får bostadsområdet längre ljudnivåer än i Nollalternativet.
- V3KOB: 60 bullerberörda bostadshus. Tillkommande hus ligger vid Sattelit-, Galax- och Västlandsvägen och de får ingen effekt av bullervallen.
- V3D: 71 bullerberörda bostadshus. Tillkommande hus ligger vid Sattelit-, Galax- och Västlandsvägen och de får ingen effekt av bullervallen.



Figur 13:8 Karta över Malandsdalen med bostadsområdena markerade. Gult fält visar området i Västland som får god effekt av bullervallen norr om Ådalsbanan. Cerist fält visar området i Västland som inte får effekt av bullervallen och där bullerberörda tillkommer i V3KOB och V3D. Blått fält visar området efter Malandsvägen som påverkas kraftigt av de olika alternativen. Grönt fält visar område i Maland där ljudnivåerna inte beräknas bli alternativskiljande.

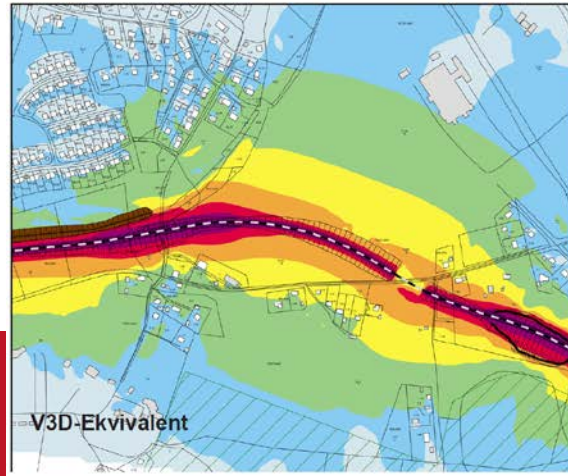
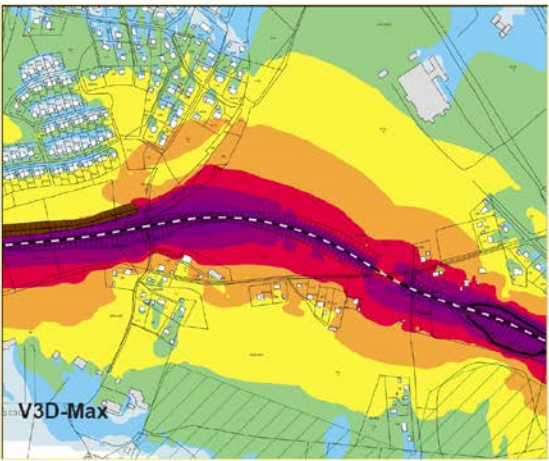
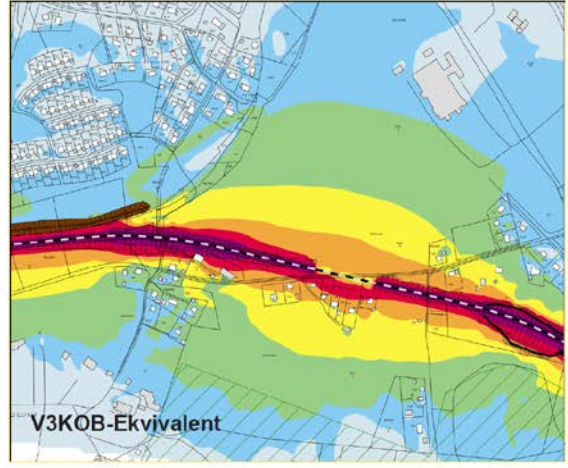
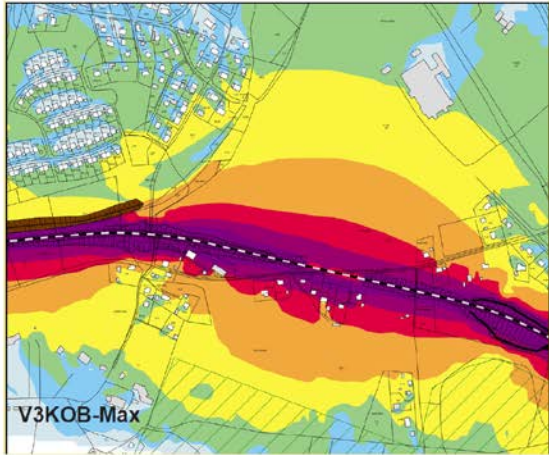
Maximal ljudnivå i dBA

- > 90
- 85 - 90
- 80 - 85
- 75 - 80
- 70 - 75
- 65 - 70
- 60 - 65
- < 60



Ekvivalent ljudnivå i dBA

- > 75
- 70 - 75
- 65 - 70
- 60 - 65
- 55 - 60
- 50 - 55
- 45 - 50
- < 45



Buller

Figur 13:9 Maximala ljudnivåer för de tre alternativen.

Figur 13:10 Ekvivalenta ljudnivåer för de tre alternativen.

Kulturmiljö

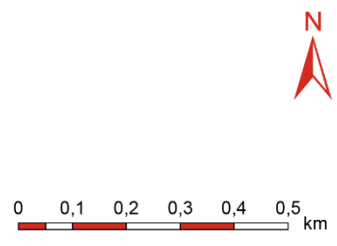
V3C: Stor negativ påverkan
 V3KOB: Mycket stor negativ påverkan
 V3D: Mycket stor negativ påverkan



- Kulturmiljö**
- Befintlig järnväg
 - Gräns Järnvägsplan

- Förhistorisk havsnivå
m.ö.h**
- 10
 - 15
 - 20
 - 25

- Fornlämning, punkt
- Fornlämning, linje
- ▨ Fornlämning, yta
- Bytomt
- Historiska vägar
- Kärnområde
- Värdekärnor



Samlad bedömning

	V3C, delen genom Malands dalgång	V3KOB, delen genom Malands dalgång	V3D, delen genom Malands dalgång
Geometri järnväg	Standardkrav tillgodoses	Standardkrav tillgodoses	Standardkrav tillgodoses
Funktion väg	Malandsvägen förläggs planskilt med järnvägen, dagens funktion kvarstår.	Malandsvägen förläggs planskilt med järnvägen, dagens funktion kvarstår.	Malandsvägen förläggs planskilt med järnvägen, dagens funktion kvarstår.
Bostadshus	8 bostadsfastigheter löses in.	4-6 bostadsfastigheter löses in.	Inga bostadsfastigheter löses in.
Landskapsbild	Stor negativ påverkan på landskapsbilen men jämförelsevis mindre än V3KOB och V3D.	Ger stor negativ påverkan på landskapsbilden. Kvarvarande 4-6 bostadsfastigheter, som inte löses in, får en påtagligt försämrad närmiljö.	Ger störst negativ påverkan på öppet landskap. Kvarvarande åtta bostadsfastigheter, som inte löses in, får en påtagligt försämrad närmiljö.
Buller	Klart fördelaktigare än V3D och V3KOB sett från bullersynpunkt.	Antalet bullerberörda i Västland ökar med ca 10 bostadsfastigheter. Kvarvarande 4-6 bostadsfastigheter som inte löses in får påtagligt ökade bullernivåer jämfört idag.	Antalet bullerberörda i Västland ökar med ca 20 bostadsfastigheter. Kvarvarande åtta bostadsfastigheter som inte löses in får påtagligt ökade bullernivåer jämfört idag.
Kulturmiljö	Stora negativa konsekvenser för kulturmiljön.	Mycket stora negativa konsekvenser för kulturmiljön.	Mycket stora negativa konsekvenser för kulturmiljön.
Rörelser och barriärer	Något större barriärverkan än V3D till följd av att Malandsvägen sänks/byggs om.	Något större barriärverkan än V3D till följd av att Malandsvägen sänks/byggs om.	Järnvägen medför tillkommande barriärverkan. Malandsvägen behöver inte sänkas/byggas om.
Geoteknik	I huvudsak goda grundförhållanden. Urgrävning av silt och lera längs del av sträckan.	I huvudsak goda grundförhållanden. Urgrävning av silt och lera längs del av sträckan.	Bankpåning erfodras. Dåliga grundförhållanden längs del av sträckan genom dalgången innebär jämförelsevis större osäkerheter under byggtiden.
Hydrogeologi	Inga grundvattenberoende objekt inom påverkansområdet, liten påverkan.	Inga grundvattenberoende objekt inom påverkansområdet, liten påverkan.	Påverkar grundvattenförhållanden över lång sträcka främst längs med järnväg.
Kostnader	Likvärdiga kostnader.	Likvärdiga kostnader.	Likvärdiga kostnader.
Samlad omdöme	Medför inlösen av åtta bostadshus. Jämförelsevis mindre negativ påverkan avseende buller, kulturmiljö och landskapsbild. Bedöms sammantaget vara fördelaktigare än V3KOB och V3D.	Medför inlösen av 4-6 bostadshus. Större negativ påverkan avseende buller, kulturmiljö och landskapsbild jämfört V3C. Bedöms sammantaget vara sämre än V3C.	Inlösen av bostadshus kan undvikas men närmiljön för kvarvarande åtta bostadsfastigheter blir påtagligt försämrad. Större negativ påverkan avseende buller, kulturmiljö och landskapsbild jämfört V3C. Bedöms sammantaget vara sämre än V3C.

Figur 14:1 Samlad bedömning

Stor negativ påverkan
Måttlig negativ påverkan
Liten negativ påverkan
Neutralt
Positivt

Illustrationskarta: Rekommenderad helhetslösning

JÄRNVÄGSPLAN MALAND
SAMRÅDSHANDLING
2018-01-23



Lämna skriftliga synpunkter

- Brev:
Trafikverket
Ärendemottagning
Investering
Box 810
78128 Borlänge
- E-post:
investeringsprojekt@trafikverket.se
- Märk brev och e-post med:
 - JP Maland: TRV 2015/35756

- TACK!