



TRAFIKVERKET

Väg E45

Viltåtgärder Svenstavik-Fåker

Samråd 2021-11-10

Innehåll

Agenda:

Syftet med mötet

Presentation av deltagarna

Planläggningsprocessen

Presentation av planförslaget

Markåtkomst och ersättningsfrågor

Fika

Syfte med möte

- Ge en förklaring till hur den formella processen går till
- Berätta om väglagen, vägrätt och ersättning för intrång
- Få ta del av era kunskaper om närområdet
- Visa er vårt planförslag och få era synpunkter

Presentation

Trafikverket:

Lisa Tenning, Projektledare

Fredrik Ståhl, Markförhandling

Oskar Falkenberg, Projektingenjör

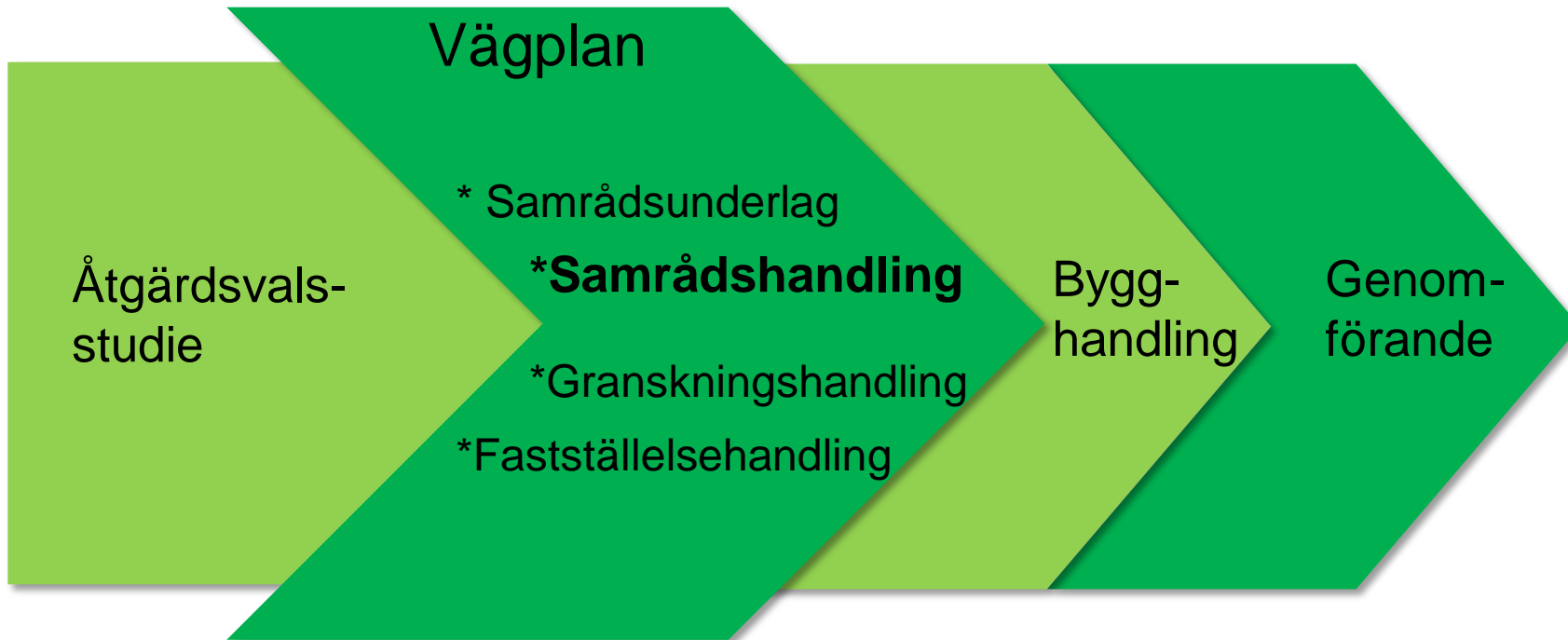
Marie Levholt, miljöspecialist

Tyréns:

Anna Fräjdin, uppdragsledare

Emil Ihrén, projektör

Planering av väg- och järnvägsprojekt



Svarar på frågorna

Var?

Hur mycket mark behövs?

Underlag för markförhandling

Samrådshandlingen

- Samrådshandling = hittills framtaget material
- Visas på samrådsmötet
- Finns på Trafikverkets hemsida
- Trafikverkets lokalkontor i Östersund
- Synpunkter sammanställs i en samrådsredogörelse

När och hur kan du påverka vägplanen?

<i>Synpunkter på samrådsunderlag</i>	<i>Skriftligt till Trafikverket</i>
Samrådsmöte	Yttrande till minnesanteckningarna samt skriftliga under mötet
Synpunkter på samrådshandling	Skriftligt till Trafikverket
Granskning	Skriftligt till Trafikverket
Kommunikation före beslut	Skriftligt till Trafikverket
Efter fastställelse	Överklagande ställs till regeringen, men skickas till Trafikverket Borlänge

Granskningshandlingen

- Granskningshandling = Hela det färdiga planförslaget
- Direkt berörda får rekommenderat brev hem där det beskrivs var man kan ta del av handlingen.

Vad innehåller en vägplan?

- Plankartor
 - Mark som tas i anspråk
 - Vägens läge i plan och profil
 - Eventuella skyddsåtgärder
- Miljöbeskrivning
- Samrådsredogörelse
- Förteckning över berörda fastighetsägare
- Övriga underlag som behövs för vägplanens förståelse

Tidplan fortsatt arbete

- 2021 november: Samråd på orten
- 2021 våren: Granskning av vägplan
- 2022 Sommar: Inskick för fastställelse
- 2023 Vinter: Fastställelsebeslut
- 2023 sommar: Planerad byggstart

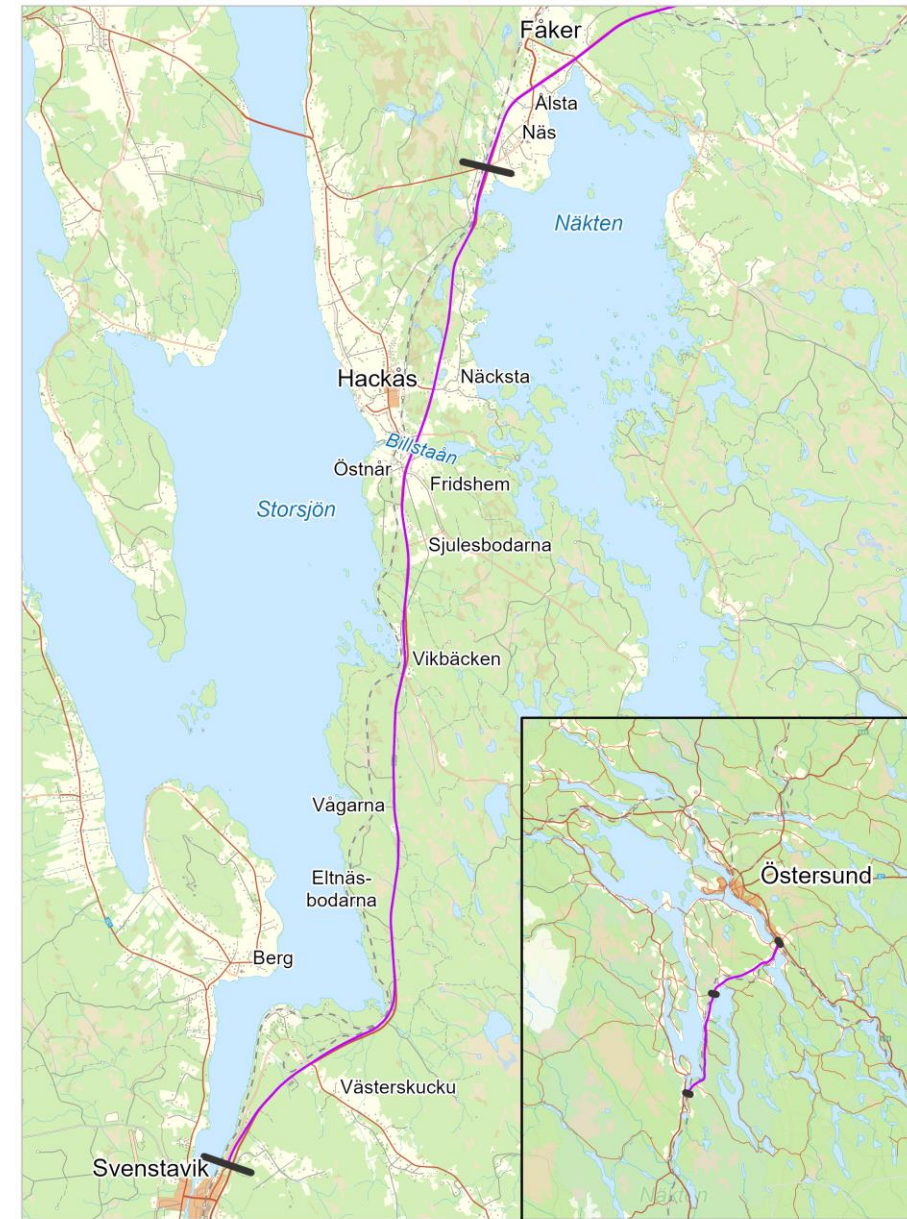
Text i rött markerar när man har möjlighet att lämna synpunkter. Fastställelsebeslutet kan överklagas.

Innehåll

- Agenda:
- Syftet med mötet
- Presentation av deltagarna
- Planläggningsprocessen
- **Presentation av planförslaget**
- Markåtkomst och ersättningsfrågor

Projektet omfattar

- Stängsling av E45 mellan Svenstavik och Fåker
 - Projektet berör sträckan Svenstavik-Brunflo, men är uppdelat i två vägplaner.
- Utredning av placering av passager i plan som förses med varningssystem
- Utredning och anpassning av befintliga planskilda passager



Översiktskarta

- Aktuell vägområde
- Vägplanegräns



0 1 2 3 4 5 km

© Lantmäteriet, Geodatasamverkan

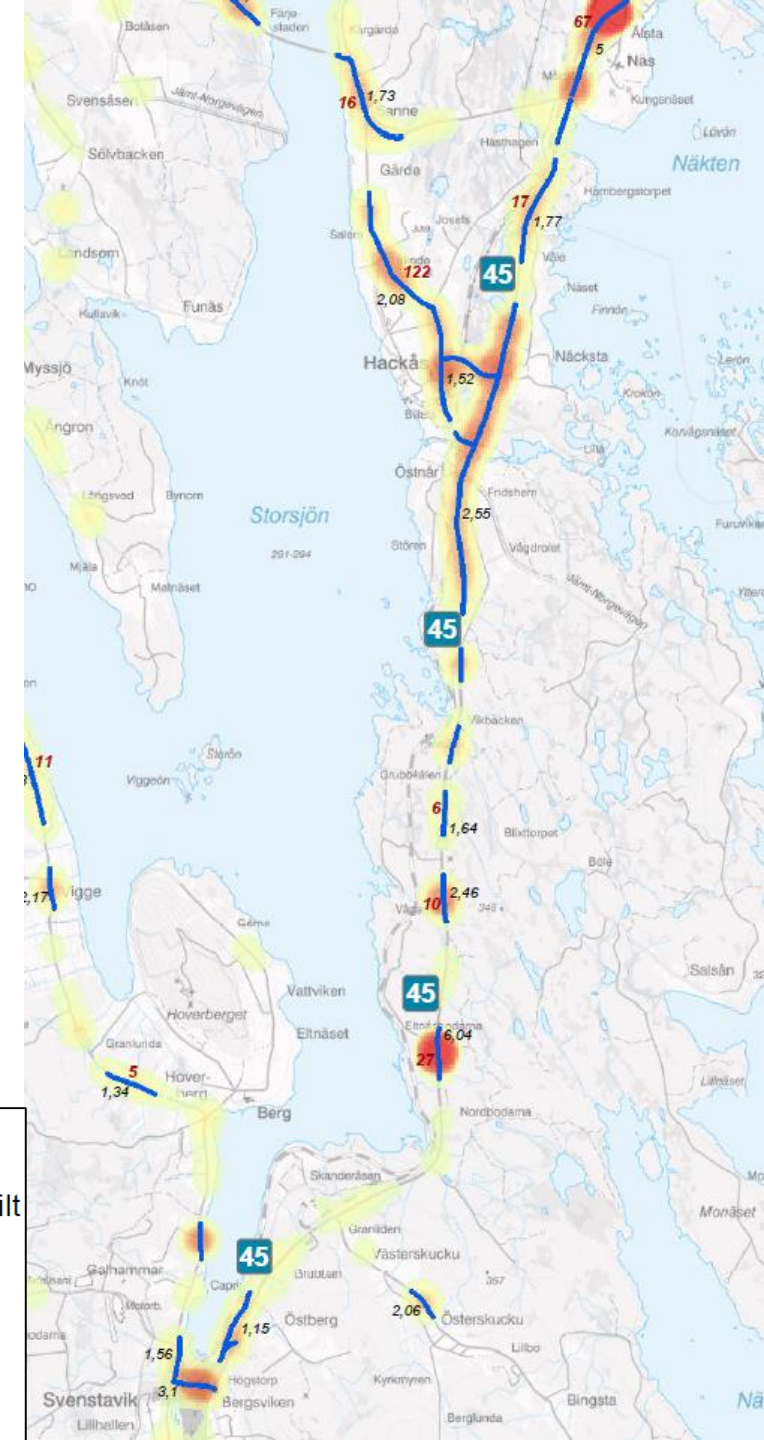
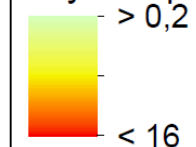
Bakgrund

- Aktuellt område är en så kallad “hotspot” med en hög belastning av viltolyckor med älg.
- En nationell studie om förebyggande av olyckor med vilt togs fram 2019 med syfte att identifiera olycksrisker samt föreslå åtgärdspaket. Aktuellt projekt utgår ifrån de högst prioriterade av dessa åtgärdspaket.

Teckenförklaring

— Hotspots för olyckor med klövvilt

Olyckor per km och år, klövvilt



Mål med projektet

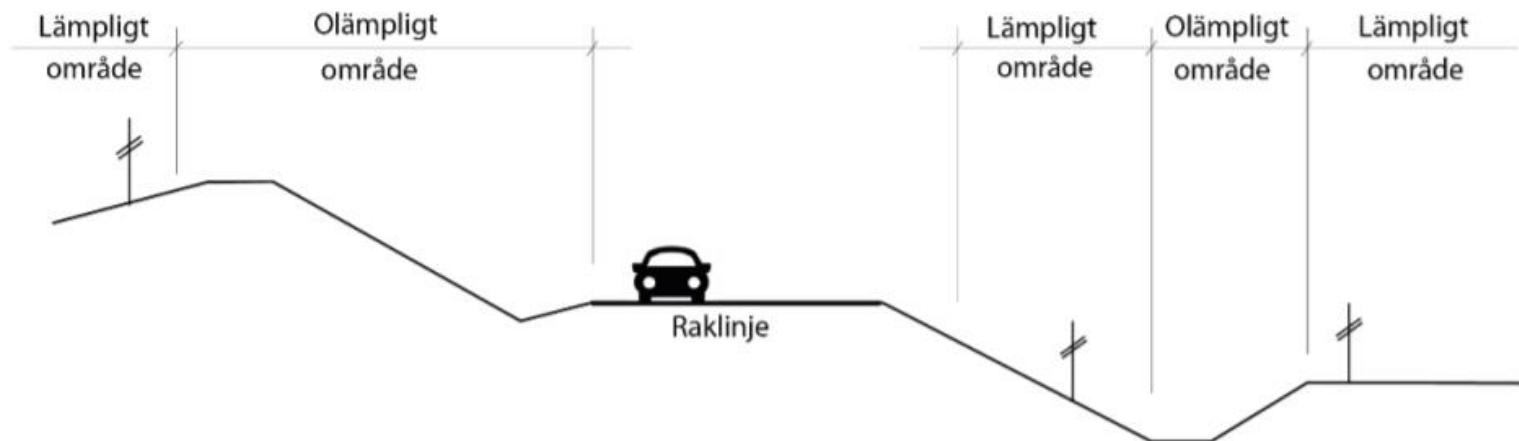
- Ändamålen med projektet är att möjliggöra för viltet att säkert passera E45 samt att öka trafiksäkerheten.
- Projektmålen är följande (i korthet, se fullständiga mål i planbeskrivning):
 - Minskat antal viltolyckor med färre trafikskadade och omkomna
 - Minskning av infrastrukturens barriärer och trafikens negativa påverkan på stora och medelstora däggdjur
 - Tillgänglighet till omgivande marker, samt möjlighet att passera E45

Viktiga målpunkter

- Östnår
- Billsta
- Hackås
- Näcksta
- Månsta

Skogspartier

- Stängsel placeras minst 7 meter från väggkant.
- Placeringen tar även hänsyn till omgivande terräng för att undvika att stängslets effektiva höjd inte minskar.
- Där anslutande väg finns till E45 och grind saknas dras stängsel från E45 minst 50-150 m in på båda sidor av anslutande väg
- Stängsel placeras så att artrika väggkanter fortsatt kan skötas



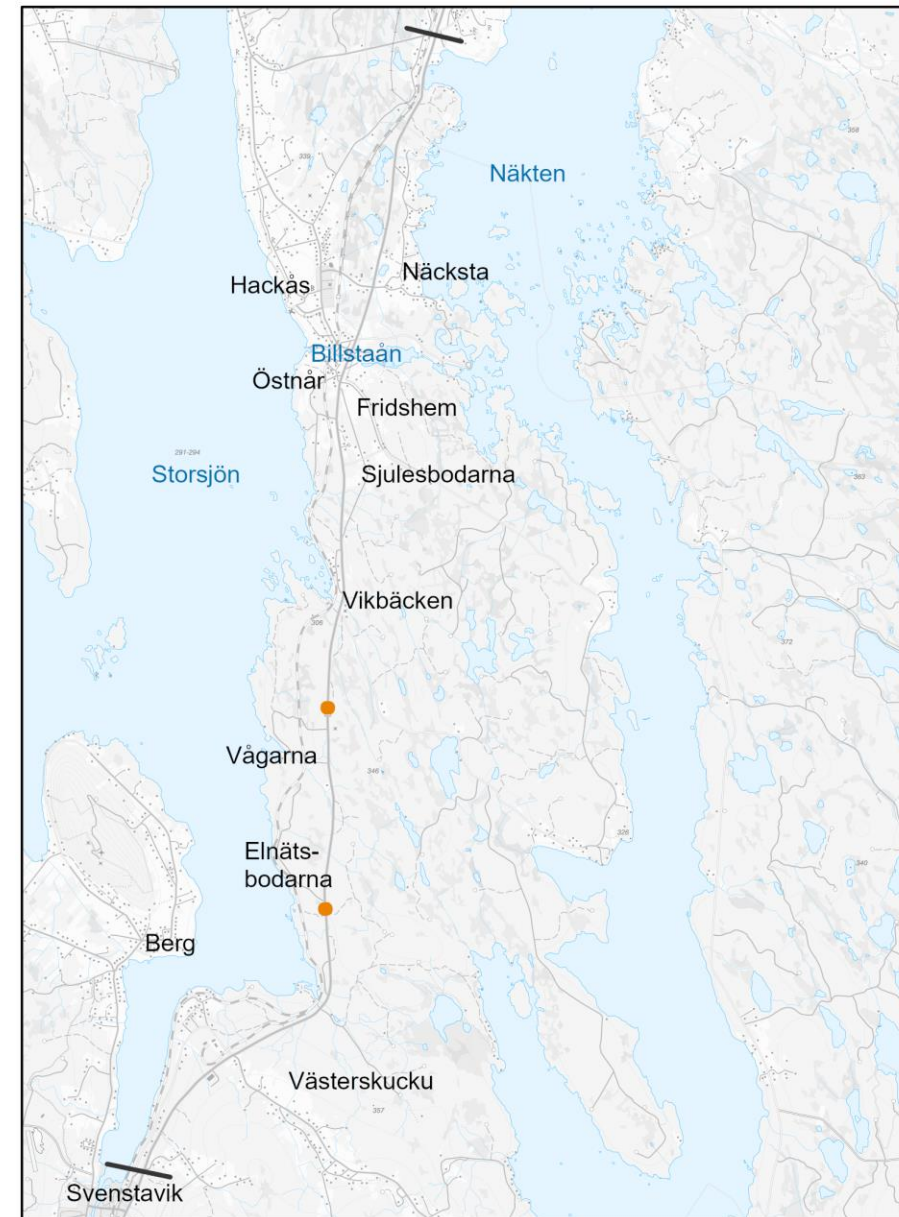
Stängsling jordbruksmark

- Placeringen tar hänsyn till omgivande terräng för att undvika att stängslets effektiva höjd inte minskar.
- Där anslutande väg finns till E45 och grind saknas dras stängsel från E45 minst 50-150 m in på båda sidor av anslutande väg
- 40 anslutande vägar föreslås stängas.
- Stängsel placeras så att artrika vägkanter fortsatt kan skötas och slå.



Passager för viltet

- Under vägen
 - Inventering av befintliga passager under E45
 - Anpassas till viltet genom t.ex. bullerdämpande skärmar och växtlighet
- I plan
 - En ca 30 meter lång sträcka lämnas öppen
 - Yta för passage ca 30 x 20 meter samt ev. slänter
 - Viltvarningssystem installeras. Varningsskylt tänds när värmedetektorer känner av viltet



Teckenförklaring

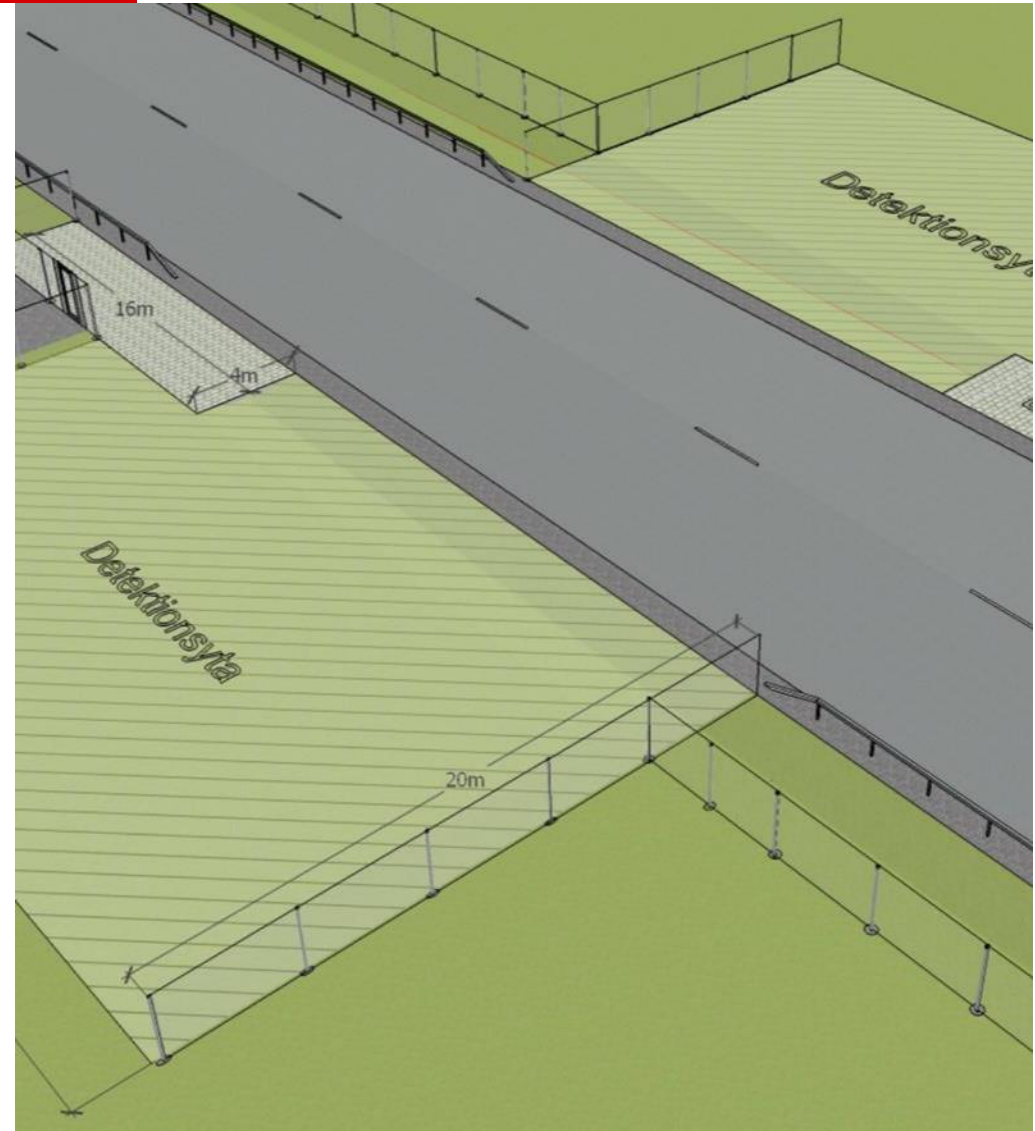
— Vägplanegräns

■ Föreslagen passage

0 1 2 3 4 5 km

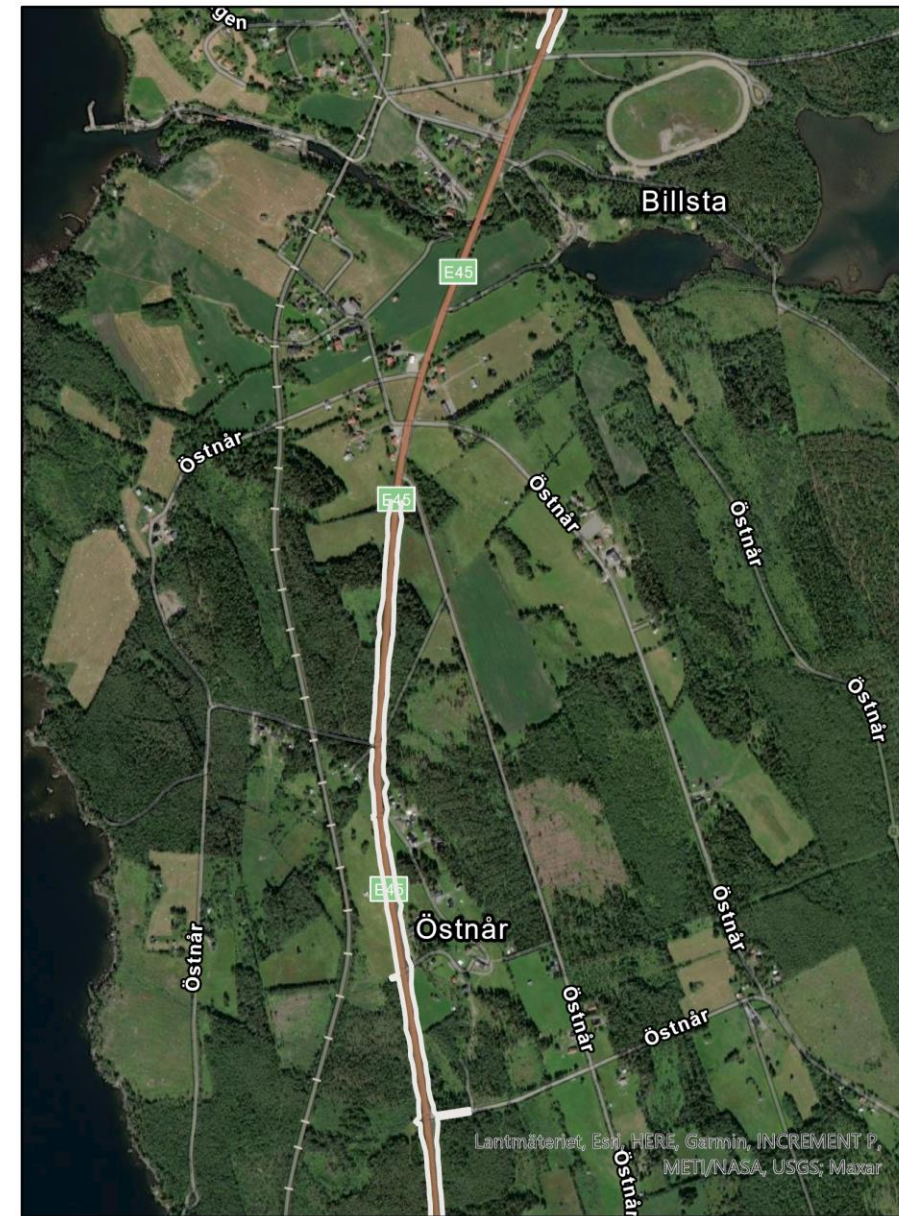


Viltpassage



Östnår och Billsta

- Stängsel föreslås fram till söder om Östnår
- Sträcka förbi Östnår och Billstaån föreslås lämnas öppen
- Stängsling från Lillåvägen
- Sträckor utan stängsling kan behöva siktröjas samt kompletteras med skyltar med längdinformation



Teckenförklaring

— Vägplanegräns

— Viltstängsel

T1040201-Annotation



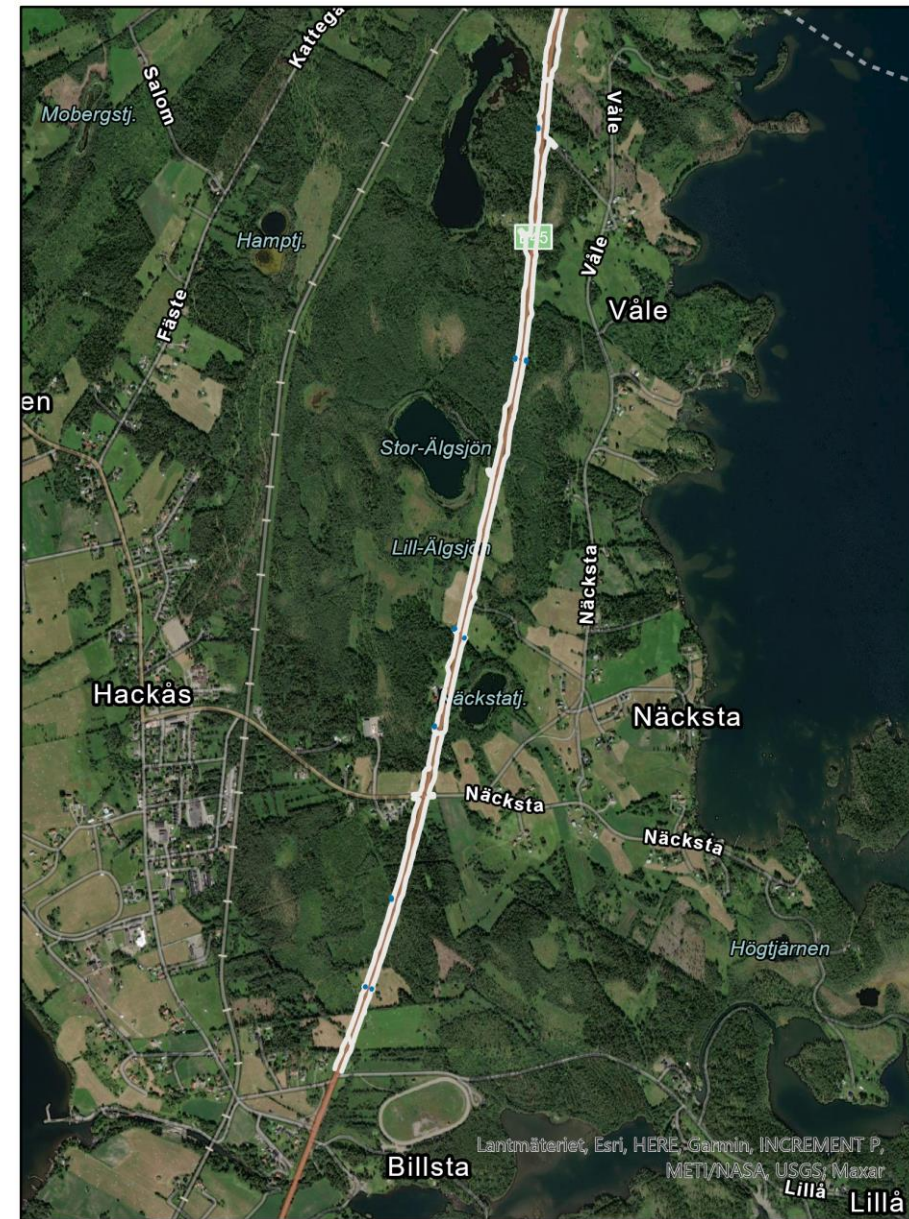
0 0,1 0,2 0,3 0,4 0,5 km

© Lantmäteriet, Geodatasamverkan



Hackås och Näcksta

- Stängsling föreslås från Lillåvågen
- Öppning och indraget stängsel 20-25 meter på Näckstavågen
- Sträckor utan stängsling kan behöva siktröjas samt kompletteras med skyltar med längdinformation



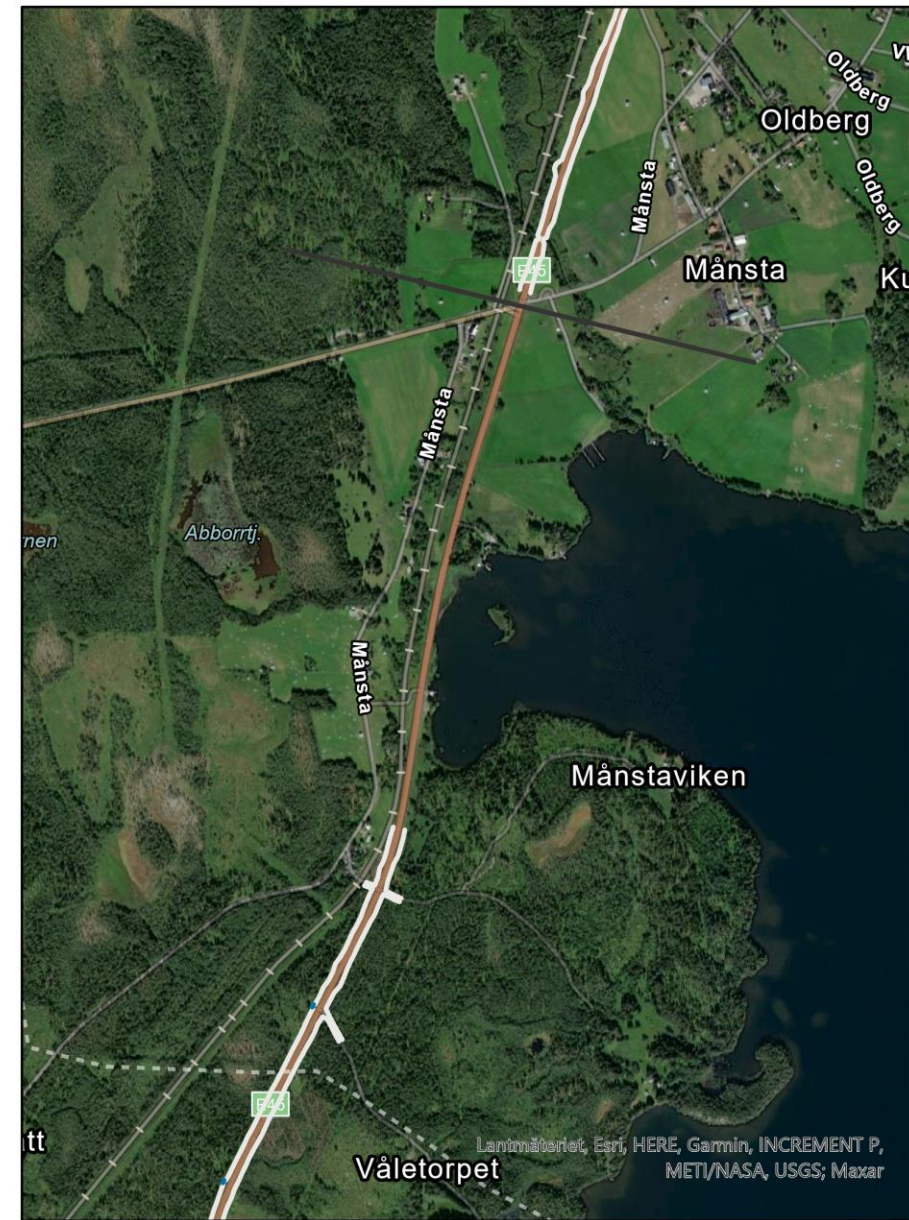
Teckenförklaring

- Vägplanegräns
- Viltstängsel
- Grind



Månsta

- Stängsel föreslås upphöra söder om Månstaviken
- Sträckor utan stängsling kan behöva siktröjas samt kompletteras med skyltar med längdinformation



Teckenförklaring

— Vägplanegräns

— Viltstängsel

— Grind

0 0,1 0,2 0,3 0,4 0,5 km

© Lantmäteriet, Geodatasamverkan

Miljöintressen

- Artrika vägkanter
- Förekomst av utter
- Ett skogligt biotopskydd i anslutning till befintlig väg vid Östberg
- Strandskydd
- Kulturmiljö – äldre odlingslandskap
- Kulturhistoriska lämningar i anslutning till befintlig väg
- Rennäring - flyttled
- Jord- och skogsbruk
- Friluftsliv – skoterleder, Pilgrimsleden
- Natura 2000-område Näkten
- Vattenskyddsområde Näkten



Effekter och konsekvenser

- Fortsatt framkomlighet för rennäringen samt mindre risk för renen att komma ut på vägen.
- Fortsatt framkomlighet för friluftslivet – där skoterpassager passerar E45 utformas öppning i stängsel. Ingen påverkan på Pilgrimsleden.
- Litet intrång i jordbruksmark Östnår, Billsta, Näcksta och Våle.
- Litet intrång i skogsmark.
- Liten risk för spridning av föroreningar.

Byggskedet




















- Påverkan från arbete med att sätta stängsel bedöms som liten.
 - Mindre arbetsfordon, stolpar slås ner, inget arbete på väg.
- Arbete med att stängsel kommer ske i artrika vägkanter. Påverkan är tillfällig och bedöms som liten.
- Vid passager i plan kommer grävning och schaktning ske. Inga kända natur- och kulturvärden vid föreslagna passager. Ev. skyddsåtgärder för artrika vägkanter.
- Närliggande natur- och kulturmiljöer skyddas i byggskedet för att undvika intrång.
- Hänsyn ska tas till vattenskyddsområde Näkten och Natura 2000-området Näkten under byggskedet.

Illustrationskarta (Exempel)



KOORDINATSYSTEM
 SYSTEM I PLAN: SMIERIF 99 14 16
 SYSTEM I HÖJD: RINGBIL
 GRÄNSKARTA UPPDATERAD 2021-02-09

TECKENFÖRKLARING

BEFINTLIGT	
	GRÄNS FÖR BEFINTLIGT VÄGOMRÅDE
	VÄGBANEKANT MED LÄNGDMÄTNING I METER
	FASTIGHETSGRÄNS
	TRAKTGRÄNS
	1:24 FASTIGHETSBEDECKNING
	BJÄRME TRAKTNAMN
	LEDNINGSRÄTT
	SERVITUT
	GEMENSAMHETSANLÄGGNING
	DETALJPLANEGRÄNS
	FORMINNESAVGRÄNSNING
	VATTENDRAG
	BYGGNAD
	JÄRNVÄG
PROJEKTERAT	
	GRÄNS FÖR NYTT VÄGOMRÅDE
	YTA MED TILLFÄLLIG NYTTJÄNDERÄTT
	PROJEKTERAT VILTSTÄNGSEL
	FAUNAPASSAGE I PLAN MED VILTVAERNSSYSTEM
	FÖRESLAGEN STÄNGNING AV ANSLUTNING

Innehåll

Agenda:

- Syftet med mötet
- Presentation av deltagarna
- Planläggningsprocessen
- Presentation av planförslaget
- Markåtkomst och ersättningsfrågor

Förberedelser / projektering

Trafikverket och dess konsulter har rätt att få tillträde till fastighet för:

- mätning och utstakning
- grundundersökningar (t.ex. arkeologi, geoteknik)
- förberedande åtgärder

Vid dessa arbeten ska:

- skador om möjligt undvikas
- träd i trädgård ej fällas eller skadas utan ägarens medgivande

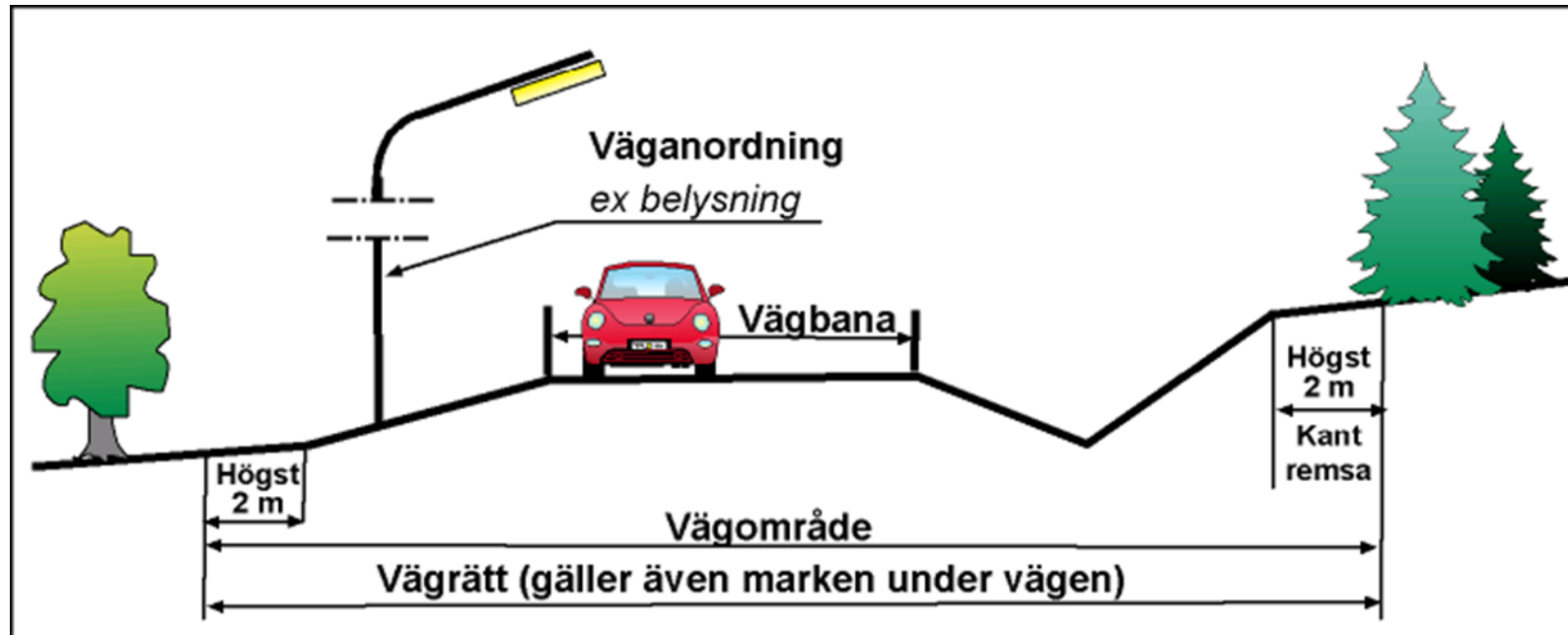
Skador skall ersättas

- ([34 § Väglagen](#))

Vägrätt

- Vägrätt uppkommer när väghållaren tar i anspråk mark för väg, det vill säga när vägens sträckning över fastigheten blivit utmärkt och vägarbetet på-börjats. (31 § Väglagen)
- Vägrätten är en rätt för väghållaren att nyttja den mark som behövs för vägen. Rätt till grus, berg och andra jordmassor inom vägområdet. (30§ Väglagen)
- Ingen förändring av fastighetsgränser.
- Vägrätten upphör när vägen dras in. (32 § Väglagen)

Vägområde



Mark under byggtiden



Yta som används under byggnadstiden, t.ex. för massupplag

Besiktningar / gränsmarkeringar

- Hus och vattentäcker besiktigas före byggstart om risk finns för skador.
- Befintliga gränsmarkeringar som riskerar att skadas mäts in före byggstart. Efter att bygget har färdigställts återutsätts skadade/förlorade markeringar av Lantmäteriet.

Reglering av intrång

- Trafikverket meddelar genom brev vilket datum marken kommer att tas i anspråk för vägutbyggnad.
- Intrånget regleras i allmänhet när vägen är färdigbyggd.
- Ersättningsbeloppet räknas upp med index och ränta från den dag marken togs i anspråk.

Vi tar gärna emot dina synpunkter

Samrådshandlingen finns på:

- Trafikverket i Östersund
- www.trafikverket.se/brunflo-svenstavik

Skicka dina synpunkter senast 2021-11-16

Webbformulär

Maila

investeringsprojekt@trafikverket.se

Brev

Trafikverket
Ärendemottagningen
Box 810
781 28 Borlänge

Ange ärendenummer:
TRV 2021/27499

