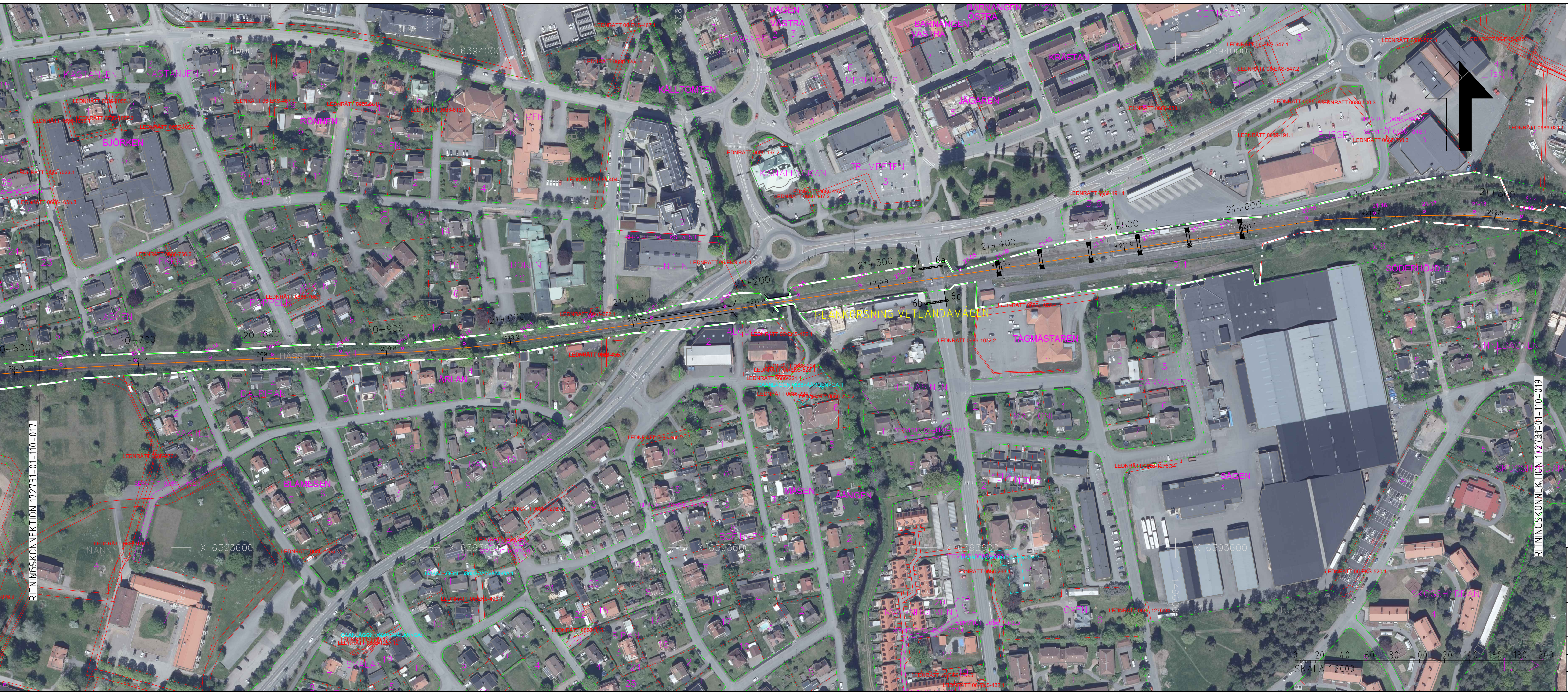


Den här ritning är Trafikverkets egendom. Allt obehörigt
beaktande av riktningen beivras enligt lag.
TRAFIKVERKET



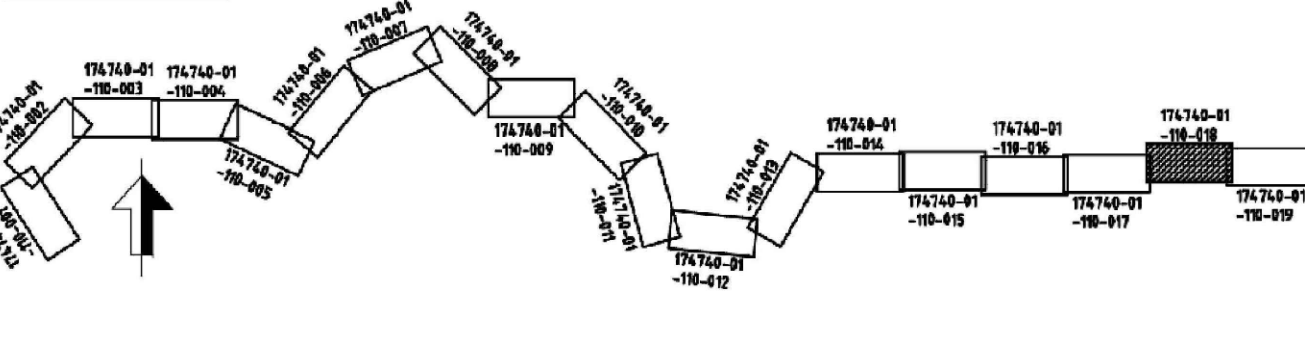
TECKENFÖRKLARING

- 0-XX 0-XX FASTIGHETSGRÄNS
- TRAKTGRÄNS
- 9+200 +282.8 JÄRNVÄGSSPÅR, SPÅRMITT
- JÄRNVÄGSSPÅR, SPÅRMITT (SKA RIVAS)
- NYA KONTAKTLEDNINGSSTOLPAR OCH ELSKYDDSPORTALER MED STOLPNUMMER
- VÄG-BRO
- BEFINTLIG TRUMMA
- KONTAKTLEDNINGSBRYGGA
- GEMENSAMHETSANLÄGGNING
- LEDNINGSRÄTT
- SERVITUT

DATUM ORTOFOTO: 2022-11-18
DATUM FASTIGHETSKARTA: 2022-11-17

KOORDINATSYSTEM
SWEREF99 15 00. HÖJD RH 2000

ORIENTERINGSFIGUR



TYP AV PLAN		JÄRNVÄGSPLAN			
LEVERANTÖR REJLERS	AVDELNING REJLERS INFRA	LEVERANS/ÄNDRINGS-PM	TEKNIKOMRÅDE	TEKNIKGEMENSAMT	
TRAFIKVERKET	UPPDRAGSNUMMER 173721	KONSTRUKTIONSNUMMER	GRANSKNINGSSTATUS / SYFTE	GRANSKNINGSSTATUS / SYFTE	
SKAPAD AV IDOM/EBa	GRANSKAD AV REJLERS/Åla	DATUM 2023-02-08	SKALA 1:2000	FORMAT A3FF	RITNINGNUMMER FÖRVALTNING
ILLUSTRATIONSKARTA			BLAD 018	NÄSTA BLAD 019	ANDR. 831
HÄNDELSTYP SAMRÅDSHANDLING ANLÄGGNINGSTYP			KILOMETER-METER 20+700 - 21+800	BANDEL	831
RITNINGNUMMER PROJEKT 172731-01-310			RITNINGNUMMER FÖRVALTNING		

SKALA 1:2000