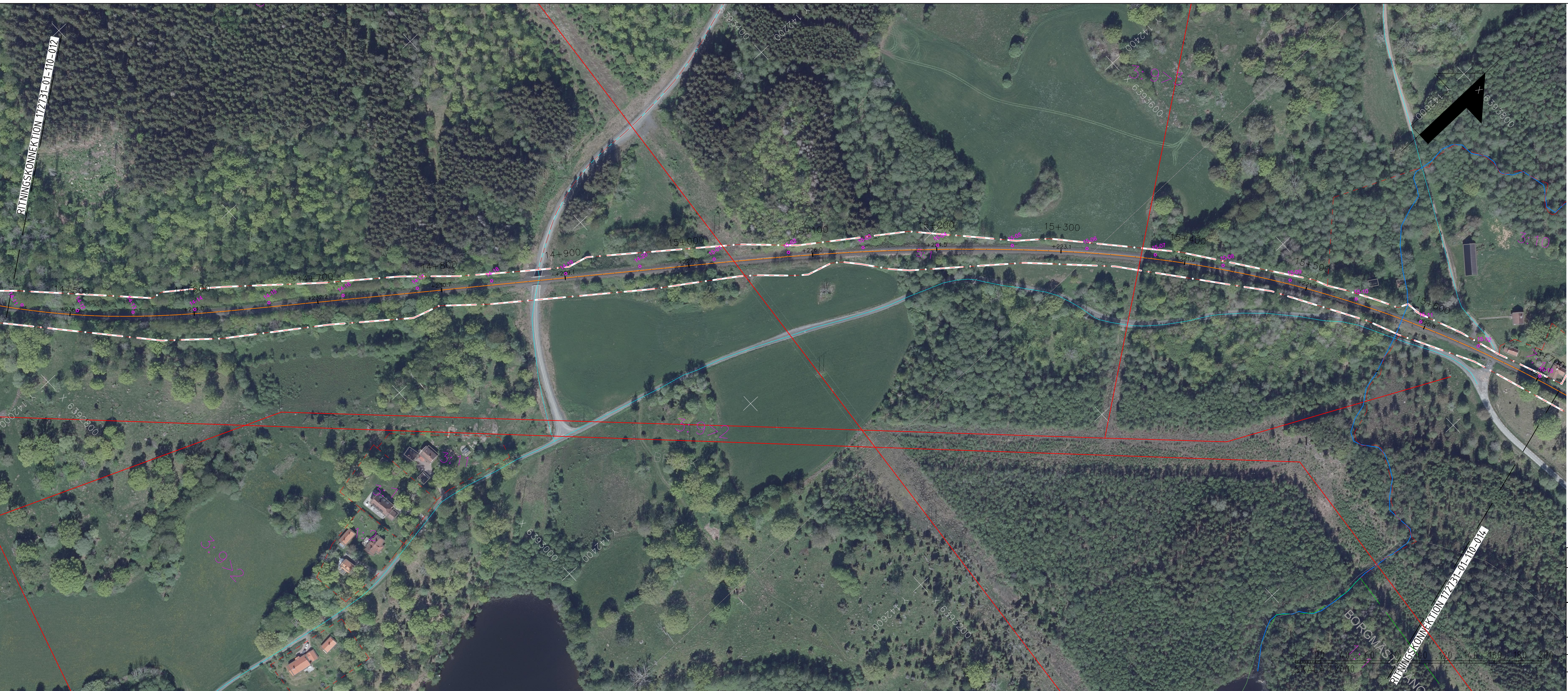


Den här ritning är Trafikverkets egendom. Allt obehörigt
begagnande av ritningen beivras enligt Lag
TRAFIKVERKET



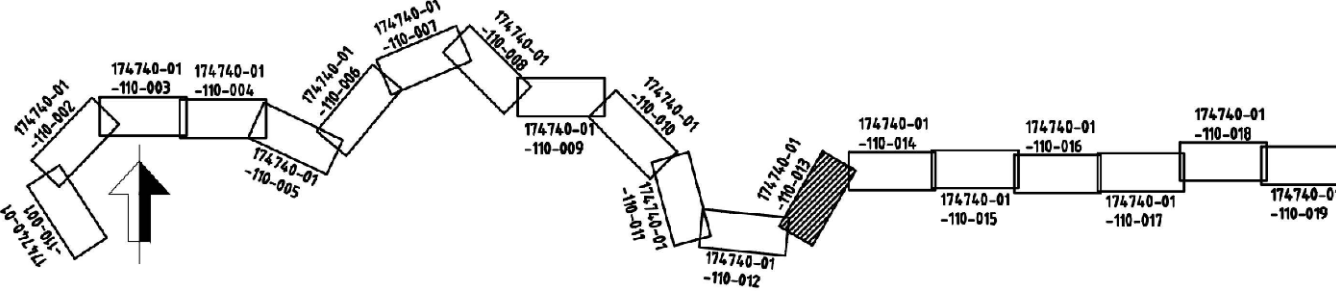
TECKENFÖRKLARING

- FASTIGHETSGRÄNS
- TRAKTGRÄNS
- JÄRNVÄGSSPÅR, SPÅRMITT
- JÄRNVÄGSSPÅR, SPÅRMITT (SKA RIVAS)
- NYA KONTAKTLEDNINGSTOLPAR OCH ELSKYDDSPORTALER
MED STOLPNUMMER
- VÄG-BRO
- BEFINTLIG TRUMMA
- KONTAKTLEDNINGSBRYGGA
- GEMENSAMHETSANLÄGGNING
- LEDNINGSRÄTT
- SERVITUT

DATUM ORTOFOTO: 2022-11-18
DATUM FASTIGHETSKARTA: 2022-11-17

KOORDINATSYSTEM
SWEREF99 15 00. HÖJD RH 2000

ORIENTERINGSFIGUR



TYP AV PLAN			JÄRNVÄGSPLAN		
LEVERANTÖR	AVDELNING	LEVERANS/ANDRINGS-PM	TEKNIKOMRÅDE		
REJLERS	REJLERS INFRA		TEKNIKGEMENSAMT		
	UPPDRAGSNUMMER	KONSTRUKTIONSNUMMER	GRANSKNINGSSTATUS / SYFTE		
	173721				
TRAFIKVERKET	(NÄSSJÖ) - (EKSJÖ)		HANDLINGSTYP		
			SAMRÅDSHANDLING		
			ANLÄGGNINGSTYP		
SKAPAD AV	IDOM/EBa	KILOMETER-METER	14+500 - 15+700	BANDEL	831
GRANSKAD AV	REJLERS/ÅLa	RITNINGSNUMMER PROJEKT	172731-01-310		
ILLUSTRATIONSKARTA					
GODKÄND AV	DATUM	SKALA	FORMAT	RITNINGSNUMMER FÖRVALTNING	BLAD
REJLERS/NMÅ	2023-02-08	1:2000	A3FF		NÄSTA BLAD
					013
					014
					ANDR.