



KOORDINATSYSTEM/COORDINATE SYSTEM

PLAN: SWEREF 99 16 30
HÖJD/HEIGHT: RH2000

TECKENFÖRKLARING/LEGEND

- 00+000 Spårmit och längdmätning / Track centerline and stationing
- Länsgrens / County border
- Fastighetsgräns / Cadastral border
- Traktgräns / Tract boundary
- +/- XX Arbetaomsrådesgräns 2 meter utanför verklig gräns / Working area 2 meters outside the real boundary
- Höjkurvor 1 meter / Height curve 1 meter
- Befintlig strandkant, åar och sjöar / Existing shoreline, rivers and lakes
- Gräns för massupplag, etableringsyta och produktionsyta / Border of mass stockpile, establishment area and production area
- Projekterad linje / Designed line
- Höjd / Elevation
- Område för tunnel / Area of tunnel
- Stenfyllda diken / Stone filled ditches
- Släntmarkering / Slope marking
- Begränsningslinje mellan arter / Boundary line between species

- Gräns för fornlämnning / Boundary of ancient monuments or historical remains
- Fornlämning eller övrig kulturhistorisk lämning / Boundary of ancient monuments or historical remains

PLANTERING/PLANTING

- TX Träd, art enligt växtförteckning / Tree, species according to plant list
- GR0 Befintligt gräs (för skötsel) / Existing grass (for maintenance)
- GR1 Artfattigt gräs / Species poor grass
- GR2 Gräs för fuktiga förhållanden / Grass for damp conditions
- GR3 Ängsgräs / Meadow grass
- SM1 Strandmatta torrare / Vegetation beach mat drier
- SM2 Strandmatta fuktigare / Vegetation beach mat damper
- BX Busktyp och antal, art enligt växtförteckning / Shrub type and no., species according to plant list
- PX Pluggplantetyper och antal, art enligt växtförteckning / Plug plant type and no., species according to plant list

ÅTERSTÄLLNING/RESTORATION

- Luckring av växtbådd / Breaking up planting bed
- Våtmark / Wetlands
- Yta återställning hasselsnok / Surface for smooth snake restoration

KOMPENSATIONSÅTGÄRDER/RESTORATION MEASURES

- S Sandtor (för insekter) / Sand surfaces (for insects)
- FH Yta för fladdermusholk / Surface for bat house
- MH Yta för muldholk / Surface for wood mould box
- ÖVL Yta för död ved enstaka stam / Surface for dead wood single stem
- FD Placering av faunadepå / Placement of fauna depot
- Stenrosen (illustrativt visad) / Heap of stones (shown illustrative)

VÄXTER/PLANTS

TRÄD / TREES	BUSKAR / SHRUBS	PLUGGPLANTOR / PLUG PLANTS
T1: Alnus glutinosa fk FYRIS E	B1: Corylus avellana fk GARPENBERG E	P1: Calluna vulgaris
T2a: Betula pendula fk JULITA E	B2: Crataegus monogyna	P2: Vaccinium vitis-idaea
T2b: Betula pendula fk JULITA E	B3: Frangula alnus fk ÄMÅL E	
T3a: Pinus sylvestris	B4: Juniperus communis "Repanda"	
T3b: Pinus sylvestris	B5: Prunus spinosa fk VÄSTERÅKER E	
T4a: Populus tremula	B6: Rhamnus cathartica fk TOPPMYRA E	
T4b: Populus tremula	B7: Rosa dumalis fk VÄSTERÅKER E	
T5: Sorbus aucuparia fk VÄSTERÅKER E	B8: Salix caprea	
T6a: Quercus robur fk ULTUNA E	B9: Viburnum opulus fk TOPPMYRA E	
T6b: Quercus robur fk ULTUNA E		

ANMÄRKNINGAR/REMARKS

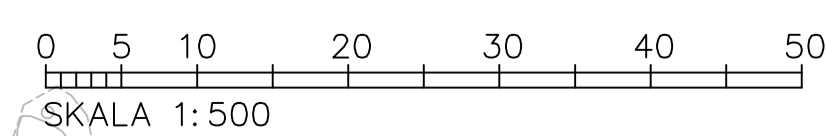
Alla buskar och pluggplantor ska planteras i halvförband jämt över hela ytan om inget annat anges / All shrubs and plug plants should be planted in half-joints evenly over the entire surface if nothing else is shown

HÄNVISNING/REFERENCE

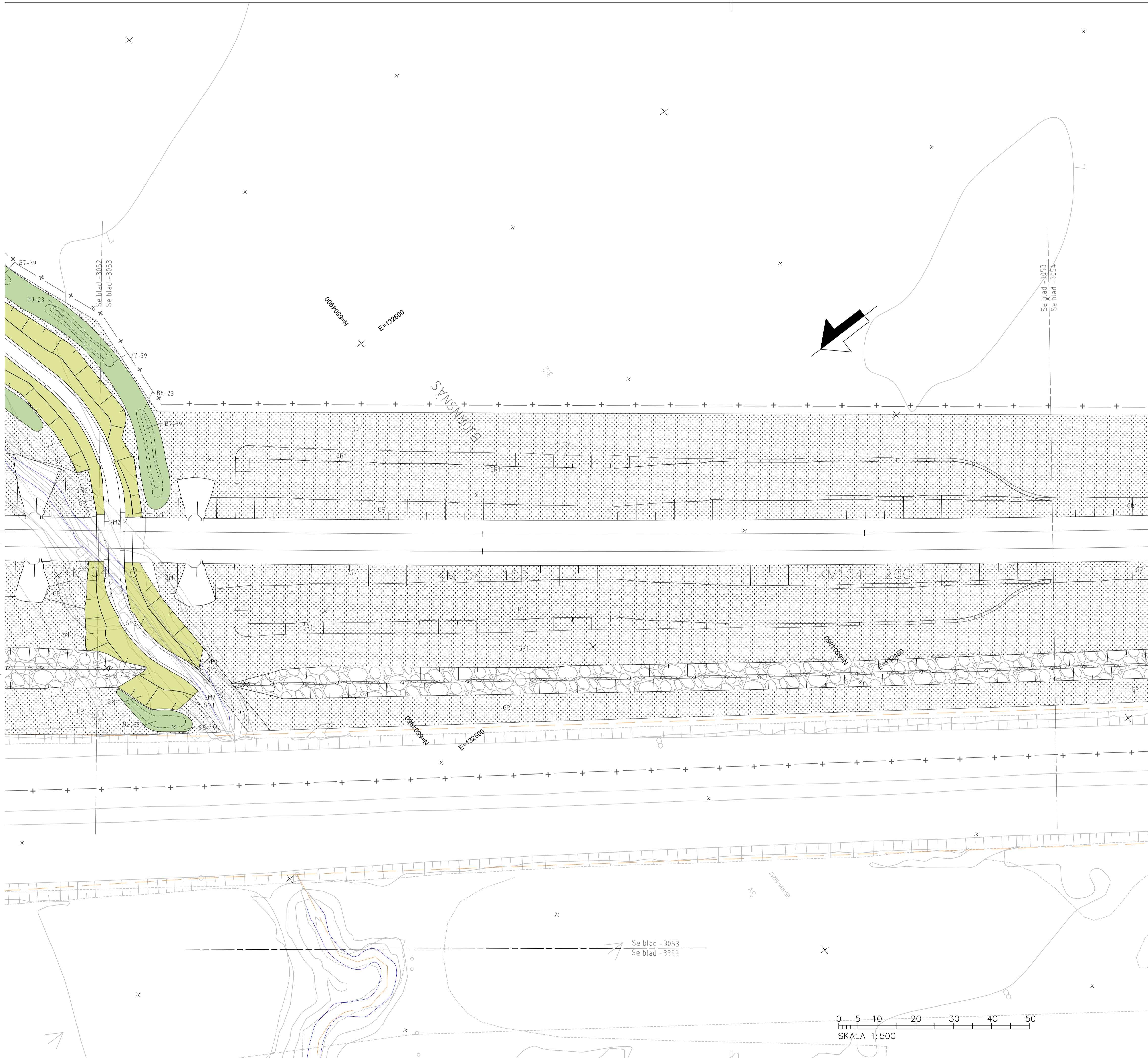
För komplett växtförteckning (inklusive kvaliteter), se OLE4200-05-025-42000-91_106-0001 / For complete plant list (including quality), see OLE4200-05-025-42000-91_106-0001

FÖRFRÅGNINGSUNDERLAG 2025-09-30

LEVERANTÖR COWI	AVDELNING Järnväg	LEVERANS/ÄNDRINGS-PM	TEKNIKOMRÅDE
UPPDRAGSNUMMER A245803	KONSTRUKTIONSNUMMER	GRANSKNINGSSTATUS / SYFTE GODKÄND	HANDLINGSTYP Bygghandling
SKAPAD AV COWI/Maciej Kulik	OLE4200 Kolmården	KILOMETER-METER 103 +750 - 10L +0	BANDL 506
GRANSKAD AV COWI/Kajsa Üebel	Malmö län - Bådstorp	RITNINGSNUMMER PROJEKT OLE4200-05-110-42000-103_10L	ANDR
FÖRKLARING AV COWI/H. Siwertz 2025-09-30	SKALA 1:500	FÖRHÅLL A1	BLAD 3052
		RITNINGSNUMMER FÖRVALTNING	NÄSTA BLAD 3053
			ANDR



Gräns ritad ut för Trafikverkets område. Allt obehörigt begränsade av rött linjer enligt lag. TRAFIKVERKET



KOORDINATSYSTEM/COORDINATE SYSTEM

PLAN: SWEREF 99 16 30
HÖJD/HEIGHT: RH2000

TECKENFÖRKLARING/LEGEND

- 00+000 Spårmit och längdmätning/Track centerline and stationing
- Länsgrens/County border
- Fastighetsgrän/Cadastral border
- Traktgrän/Tract boundary
- Arbetsområdesgrän 2 meter utanför verklig grän/Working area 2 meters outside the real boundary
- Höjdkurvor 1 meter/Height curve 1 meter
- Befintlig strandkant, äar och sjöar/Existing shoreline, rivers and lakes
- Grän för massupplag, etableringsyta och produktionsyta/Border of mass stockpile, establishment area and production area
- Projekterad linje/Designed line
- Höjd/Elevation
- +/- XX Område för tunnel/Area of tunnel
- Stenfyllda diken/Stone filled ditches
- Släntmarkering/Slope marking
- Begränsningslinje mellan arter/Boundary line between species

- Grän för fornlämning/Boundary of ancient monuments or historical remains
- Fornlämning eller övrig kulturhistorisk lämning/Boundary of ancient monuments or historical remains

PLANTERING/PLANTING

- TX Träd, art enligt växtförteckning/Tree, species according to plant list
- GR0 Befintligt gräs (för skötsel)/Existing grass (for maintenance)
- GR1 Artfattigt gräs/Species poor grass
- GR2 Gräs för fuktiga förhållanden/Grass for damp conditions
- GR3 Ängsgräs/Meadow grass
- SM1 Strandmatta torrare/Vegetation beach mat drier
- SM2 Strandmatta fuktigare/Vegetation beach mat damper
- BX Busktyp och antal, art enligt växtförteckning/Shrub type and no., species according to plant list
- PX Pluggplantetyyp och antal, art enligt växtförteckning/Plug plant type and no., species according to plant list

ÅTERSTÄLLNING/RESTORATION

- Luckring av växtbädd/Breaking up planting bed
- Våtmark/Wetlands
- Yta återställning hasselsnok/Surface for smooth snake restoration

KOMPENSATIONSÅTGÄRDER/RESTORATION MEASURES

- S Sandtor (för insekter)/Sand surfaces (for insects)
- FH Yta för fladdermusholk/Surface for bat house
- MH Yta för muldholk/Surface for wood mould box
- ÖVL Yta för död ved enstaka stam/Surface for dead wood single stem
- FD Placering av faunadepå/Placement of fauna depot
- Stenrosen (illustrativt visad)/Heap of stones (shown illustrative)

VÄXTER/PLANTS

TRÄD/TREES	BUSKAR/SHRUBS	PLUGGPLANTOR/PLUG PLANTS
T1: Alnus glutinosa fk FYRIS E	B1: Corylus avellana fk GARPENBERG E	P1: Calluna vulgaris
T2a: Betula pendula fk JULITA E	B2: Crataegus monogyna	P2: Vaccinium vitis-idaea
T2b: Betula pendula fk JULITA E	B3: Frangula alnus fk ÅMÅL E	
T3a: Pinus sylvestris	B4: Juniperus communis "Repanda"	
T3b: Pinus sylvestris	B5: Prunus spinosa fk VÄSTERÅKER E	
T4a: Populus tremula	B6: Rhamnus cathartica fk TOPPMYRA E	
T4b: Populus tremula	B7: Rosa dumalis fk VÄSTERÅKER E	
T5: Sorbus aucuparia fk VÄSTERÅKER E	B8: Salix caprea	
T6a: Quercus robur fk ULTUNA E	B9: Viburnum opulus fk TOPPMYRA E	
T6b: Quercus robur fk ULTUNA E		

ANMÄRKNINGAR/REMARKS

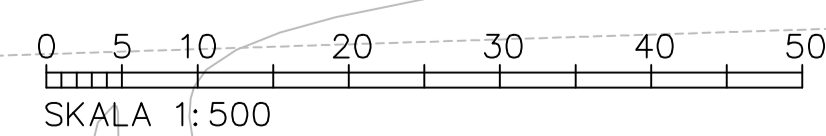
Alla buskar och pluggplanter ska planteras i halvförband jämt över hela ytan om inget annat anges/All shrubs and plug plants should be planted in half-joints evenly over the entire surface if nothing else is shown

HÄNVISNING/REFERENCE

För komplett växtförteckning (inklusive kvaliteter), se OLE4200-05-025-42000-91_106-0001/För complete plant list (including quality), see OLE4200-05-025-42000-91_106-0001

FÖRFRÅGNINGSUNDERLAG 2025-09-30

LEVERANTÖR COWI	AVDELNING Järnväg	LEVERANS/ÄNDRINGS-FM	TEKNIKOMRÅDE
UPPDRAGSNUMMER A245803	KONSTRUKTIONSNUMMER	GRANSKNINGSSTATUS / SYFTE GODKÄND	HÄNSIKTSYFTET Bygghandling
SKAPAD AV COWI/Maciej Kulik	OLE4200 Kolmården	KILOMETER-METER 104 +0 - 104 +250	BANDEL 506
GRANSKAD AV COWI/Kajsa Uebel	Malmölandet - Bådstorp	RITINGSNUMMER PROJEKT OLE4200-05-110-42000-104	ANDR 104
TODKAD AV COWI/H. Siwertz	2025-09-30	SKALA 1:500	FÖRHAT A1
		RITINGSNUMMER FÖRVALTNING	BLAD 3053
			NÄSTA BLAD 3054
			ANDR



Dessa ritningar är Tekniska teckningar. Alla dimensioner
 bestäms av ritningens enhetliga
 TRAFIKVERKET