

Bilaga 1 Bildbilaga för detaljplaner som berörs av ny järnvägsanläggning med nytt markanspråk eller tillfällig nyttjanderätt

2023-10-23

Aktuell bilaga tillhör dokument PM Detaljplaner, Nässjö-Värnamo, elektrifiering, Nässjö, Vaggeryd och Värnamo kommuner – Jönköpings län, 2023-10-23, ärendenummer TRV 2022/11491.

Syftet med PM Detaljplaner och aktuell bilaga är att redovisa när nya anläggningsåtgärder enligt järnvägsplanen bedöms vara förenliga med gällande detaljplan samt i vilka fall de inte bedöms vara förenliga med detaljplan.

I aktuell bilaga redovisas samtliga gällande detaljplaner inom kommunerna Nässjö, Vaggeryd och Värnamo, vilka berörs av ny järnvägsanläggning med nytt markanspråk eller mark för tillfällig nyttjanderätt. I Bilaga 2 redovisas de detaljplaner som berörs av ny anläggning men som ryms inom befintlig järnvägsmark.

Detaljplanerna är hämtade från respektive kommuns hemsida. Pdf:erna har därefter georefererats med hjälp av bland annat fastighetsgränser, vägar eller andra kända objekt. Därefter har den planerade järnvägsanläggningen lagts in i den georefererade bilden. Gröna punkter symboliserar fundament till kontaktledningsstolpar eller portalben till elskyddsportaler. Fundamentens synliga del är normalt 650x650 mm medan fundamentfoten i marken är 1400x1400 mm. Vid närhet till u-områden med underjordiska ledningar har ledningskoll kompletterat analysen. Även detaljplaner som berörs av överhängande kontaktledning eller portal redovisas i bilagan.

Lila mark utgör nytt markanspråk för järnvägsändamål. Gul mark utgör mark för tillfällig nyttjanderätt. Beige mark utgör ny järnvägsmark med servituträtt. De redovisade markanspråket motsvarar det markanspråk som redovisas i järnvägsplanen.

Röd helstreckad linje illustrerar det område av detaljplanen som är gällande. Detta linjelager är också hämtat från respektive kommun.

För bedömning av gällande markanvändning hänvisas till kommunernas hemsidor och aktuell detaljplans teckenförklaring. Trafikverkets tolkning av aktuell markanvändning framgår av PM:et.

Löpnummer, detaljplanenamn, extern planbeteckning, kilometer samt kommun följer av redovisningen i PM Detaljplaner.

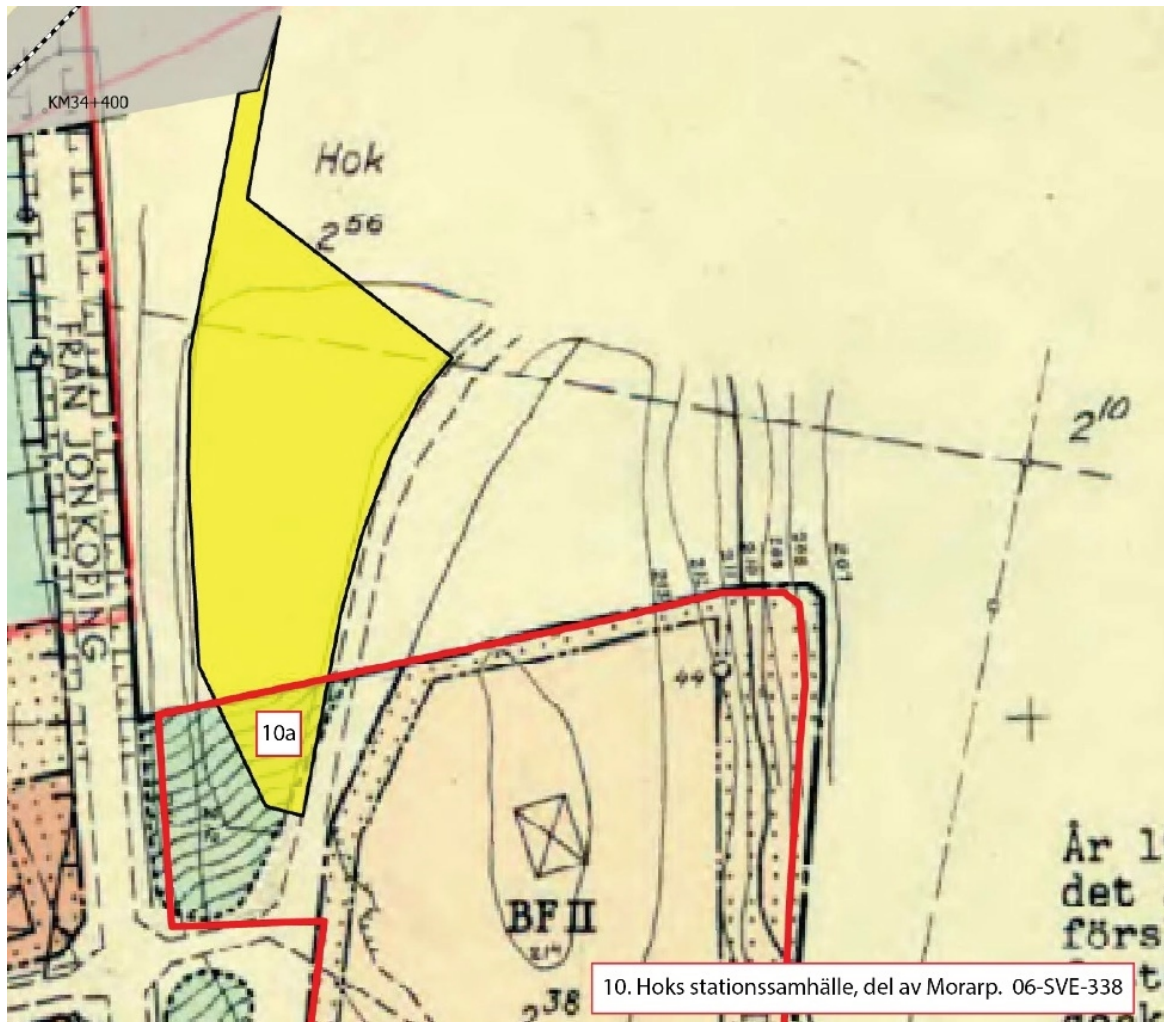
4	Södergården del av i Nässjö	06-NÄS-394	1+450 – 2+000	Nässjö
---	-----------------------------	------------	---------------	--------



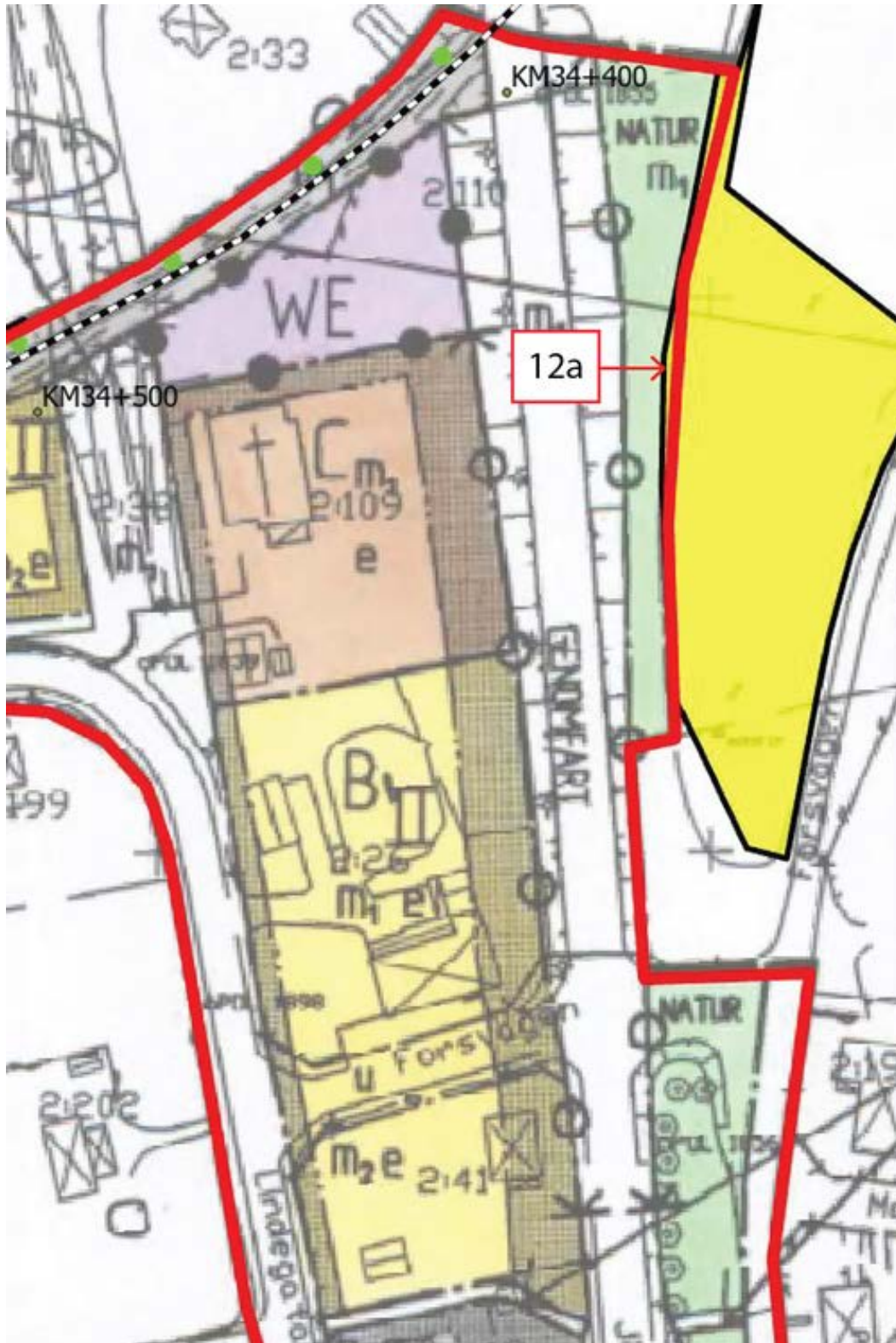
6	Fredriksdal	0682-P7	7+850 – 8+970	Nässjö
---	-------------	---------	---------------	--------



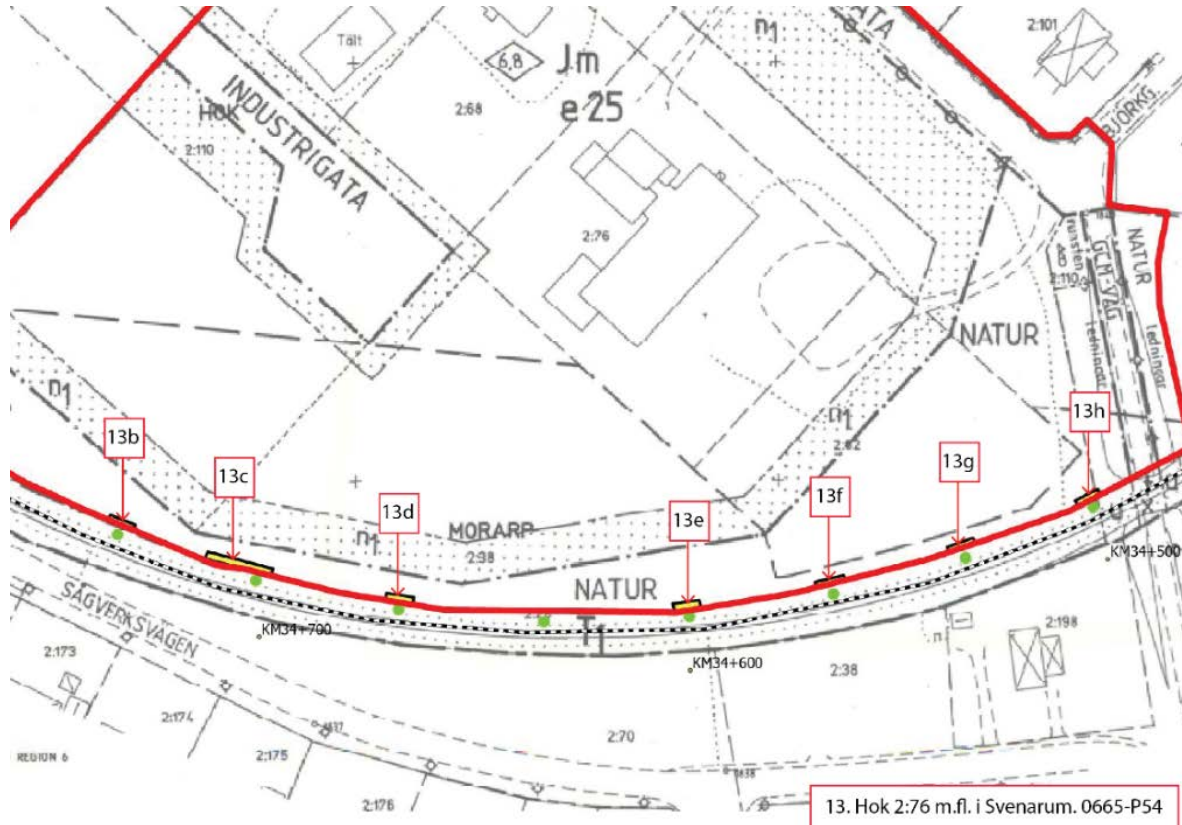
10	Hoks stationssamhälle, del av Morarp	06-SVE-338	34+400	Vaggeryd
----	--------------------------------------	------------	--------	----------

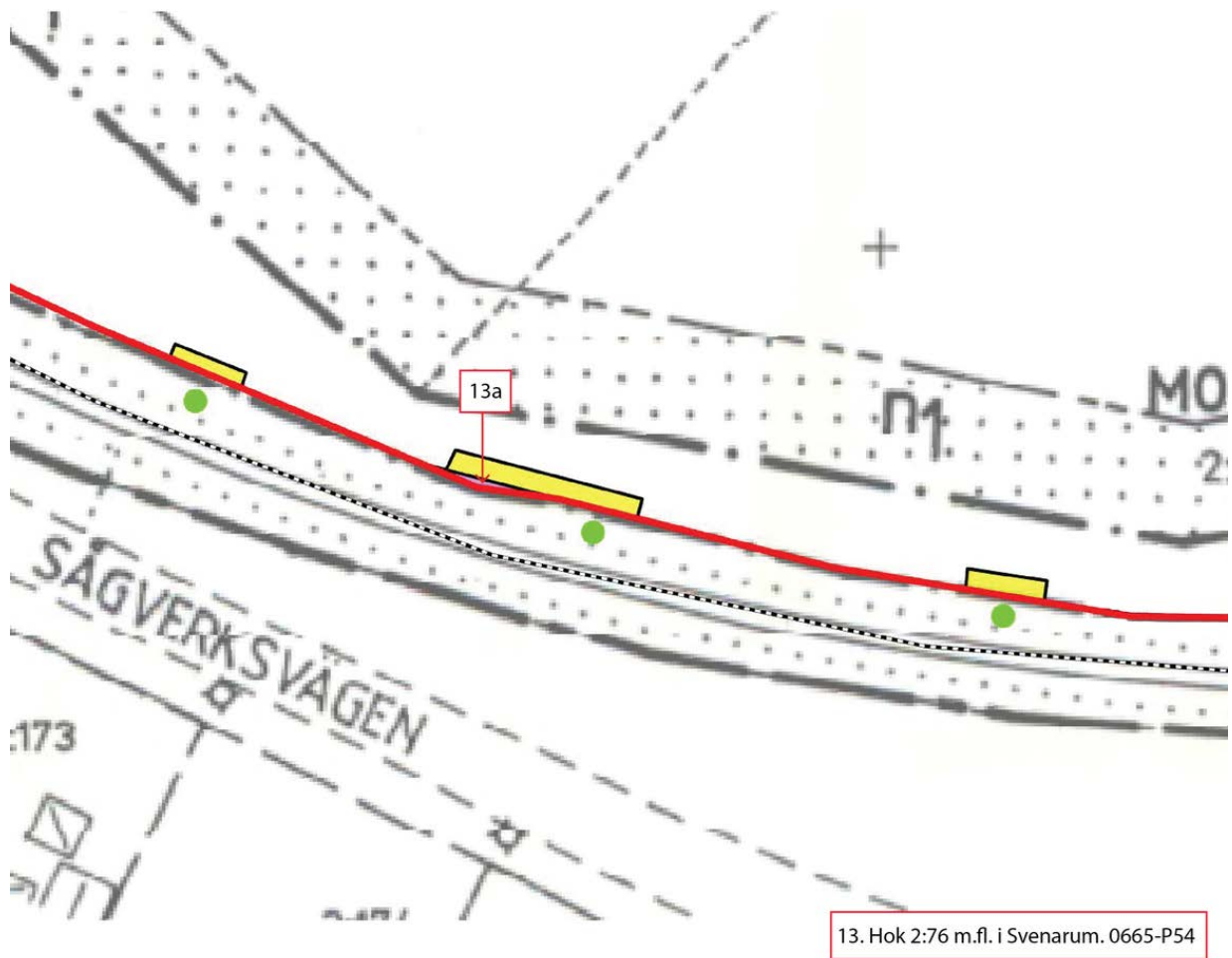


12	Hoks tätort, trafikförbättrande åtgärder i Hok	0665-P136	34+400 – 780	Vaggeryd
----	--	-----------	--------------	----------

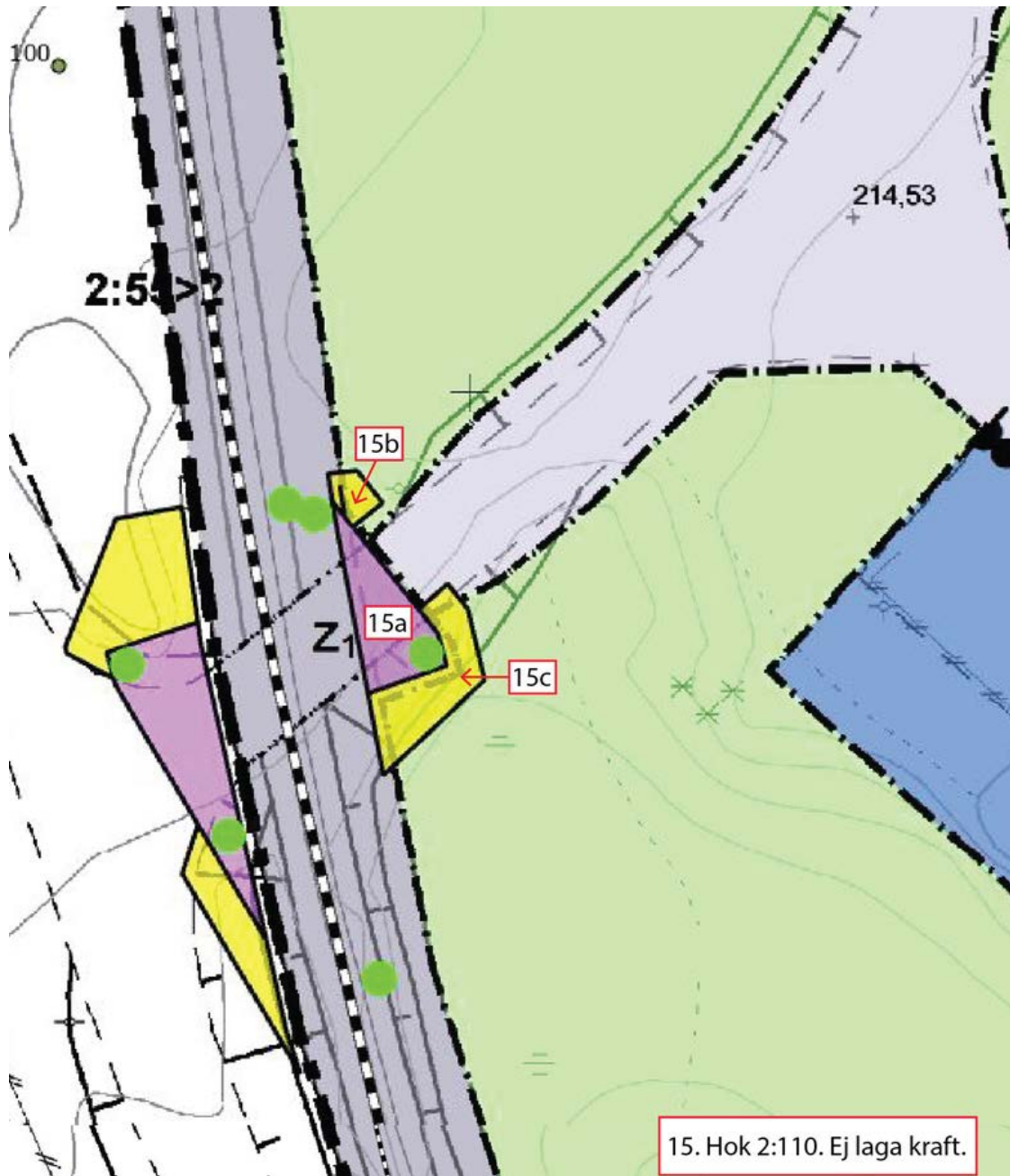


13	Hok 2:76 m.fl. i Svenarum	0665-P54	34+400 – 800	Vaggeryd
----	---------------------------	----------	--------------	----------

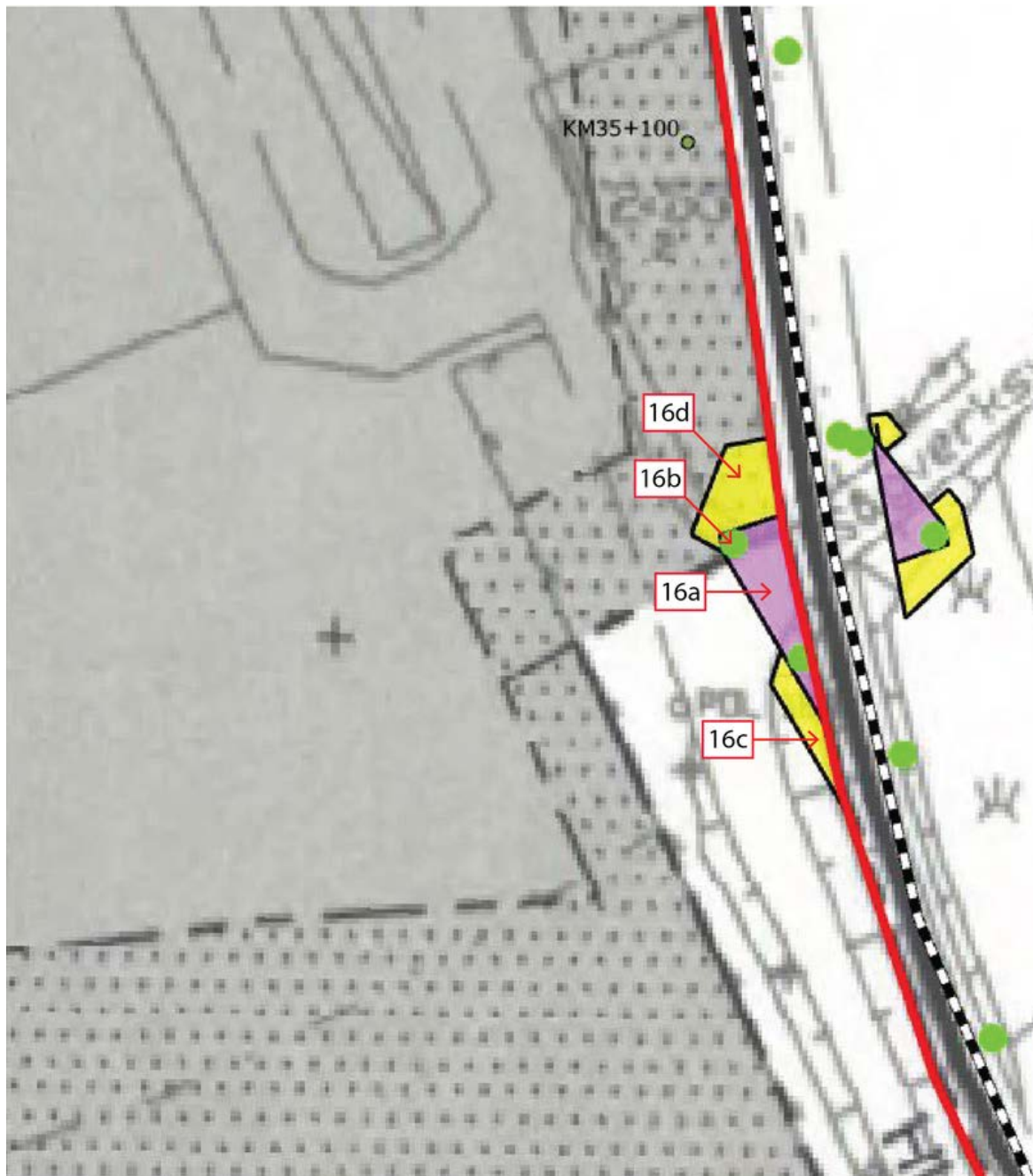




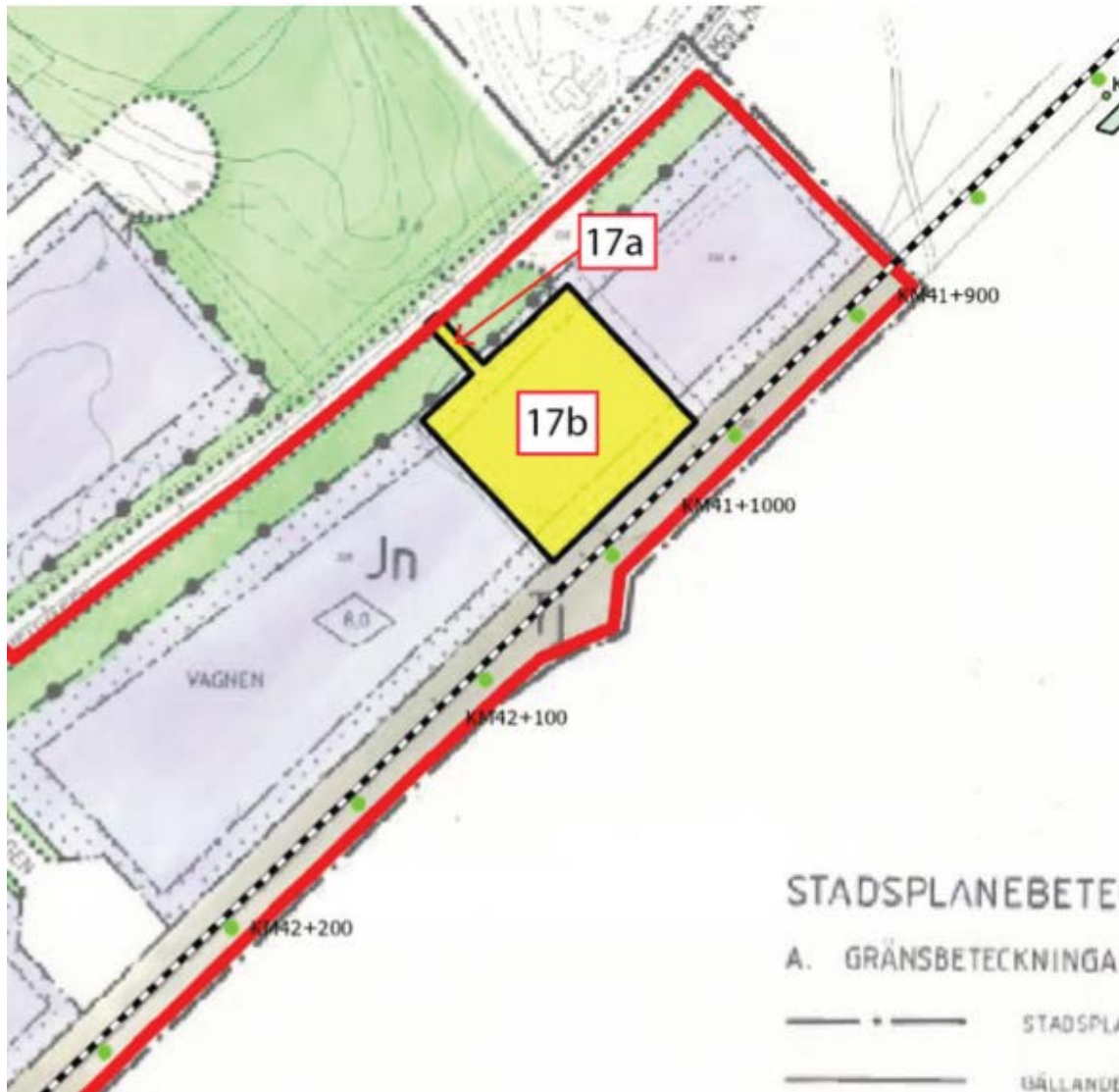
15	Hok 2:110	Saknas	34+800- 35+300	Vaggeryd
----	-----------	--------	----------------	----------



16	Hok 2:170 m.fl.	0665-P219	16a, 35+040	Vaggeryd
----	-----------------	-----------	-------------	----------



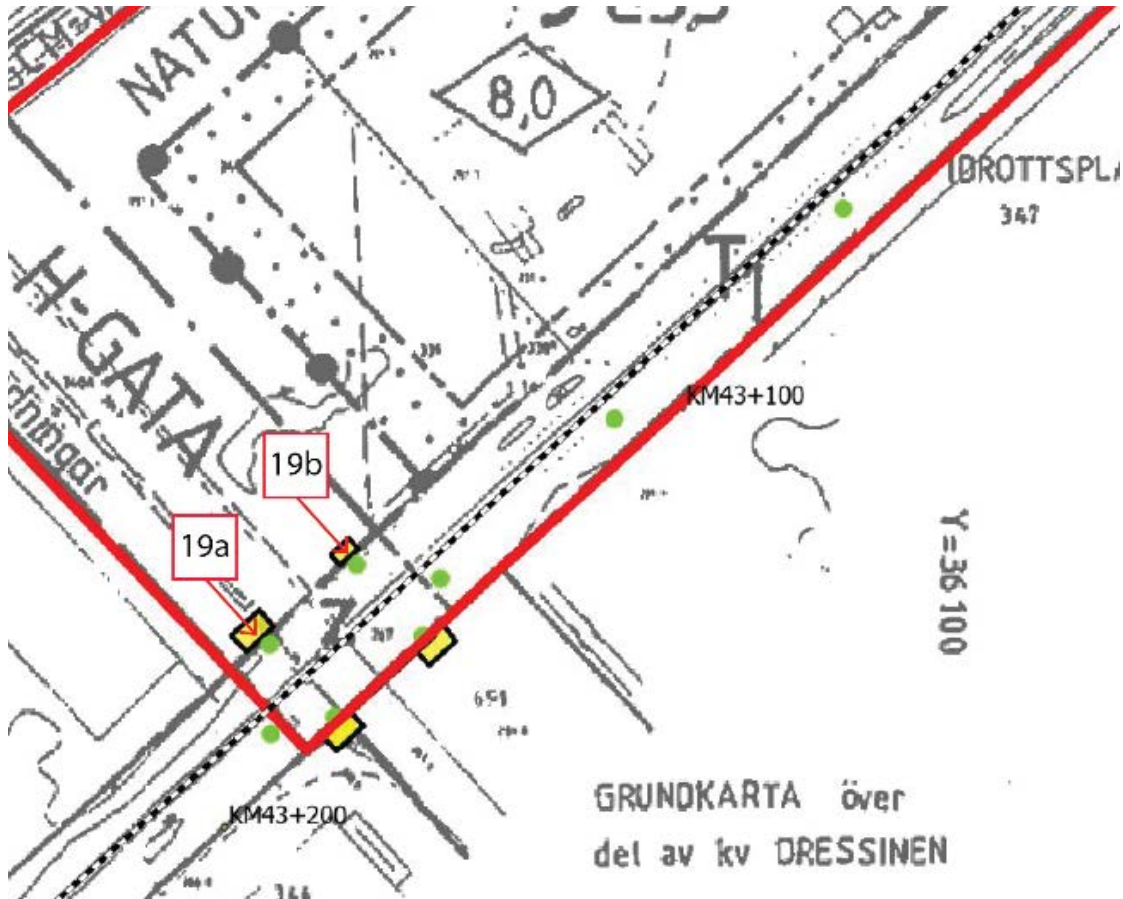
17	Stg 334 m.fl. å Gärahovsområdet	06-VAK-254	41+900 - 42+960	Vaggeryd
----	------------------------------------	------------	--------------------	----------



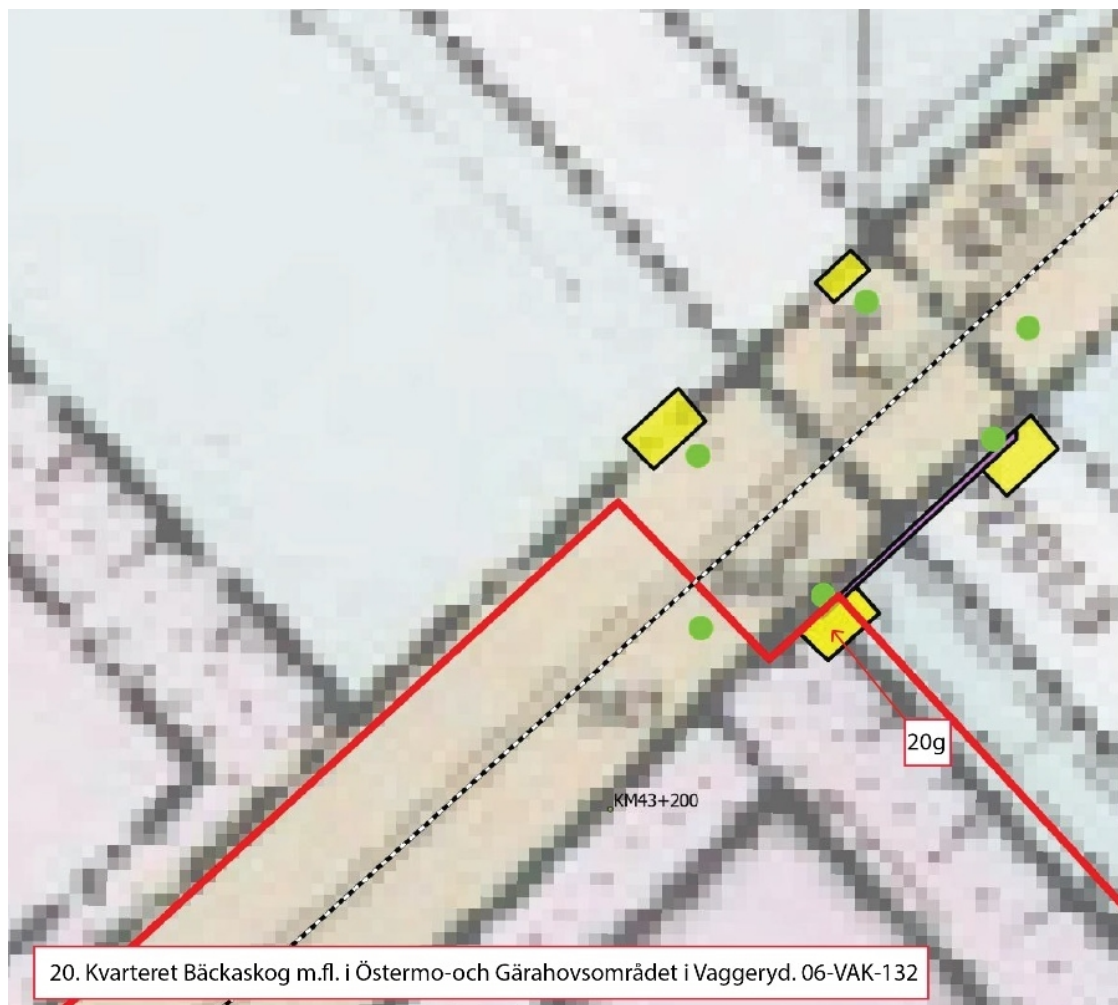
18	Östermo industriområde i Vaggeryds tätort	0665-P78	18a, 43+170	Vaggeryd
----	--	----------	-------------	----------

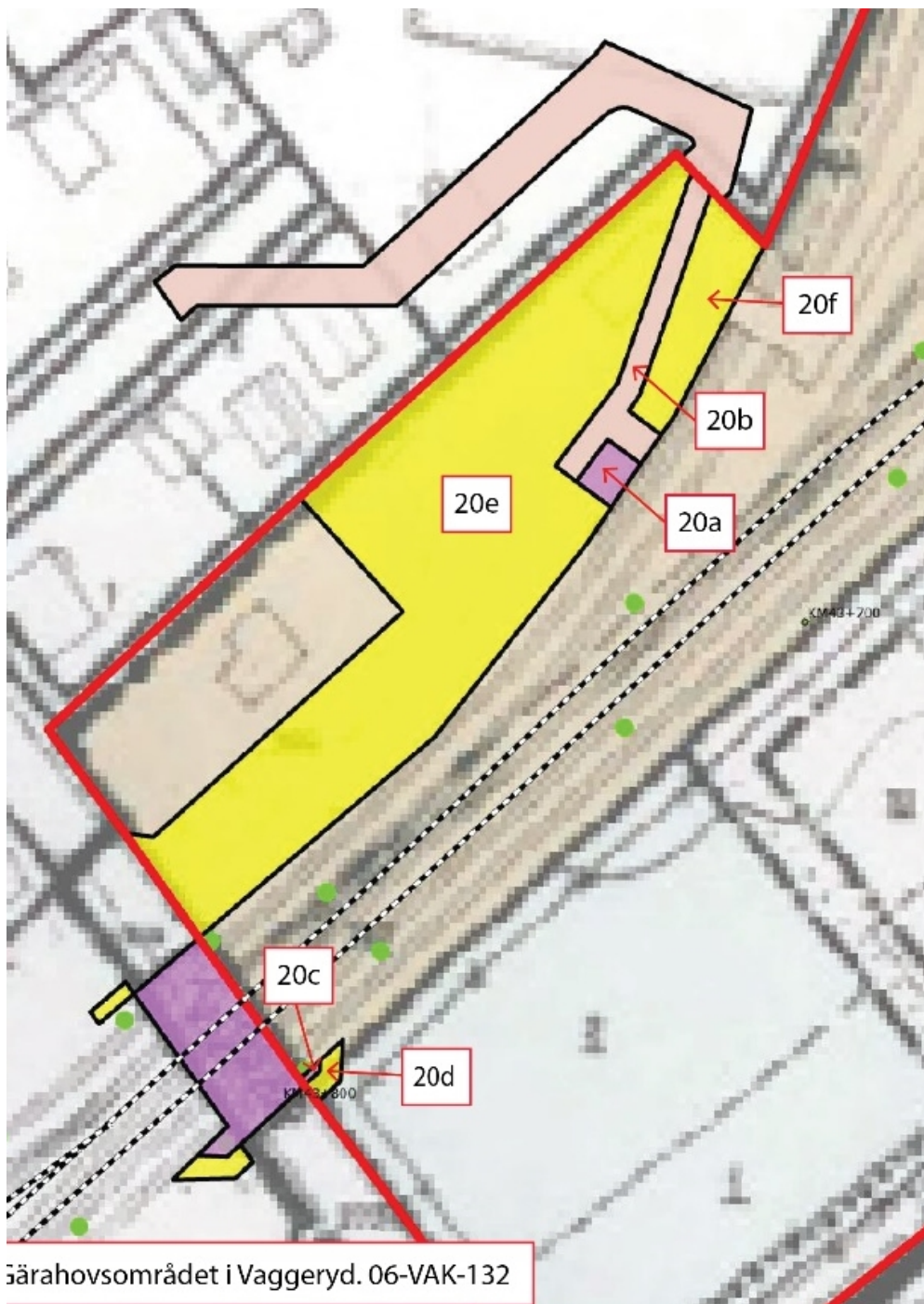


19	Dressinen del av i Vaggeryd	0665-P48	43+170	Vaggeryd
----	-----------------------------	----------	--------	----------



20	Kvarteret Bäckaskog m.fl. i Östermo-och Gärhovsområdet i Vaggeryd	06-VAK-132	43+170 – 790	Vaggeryd
----	---	------------	--------------	----------



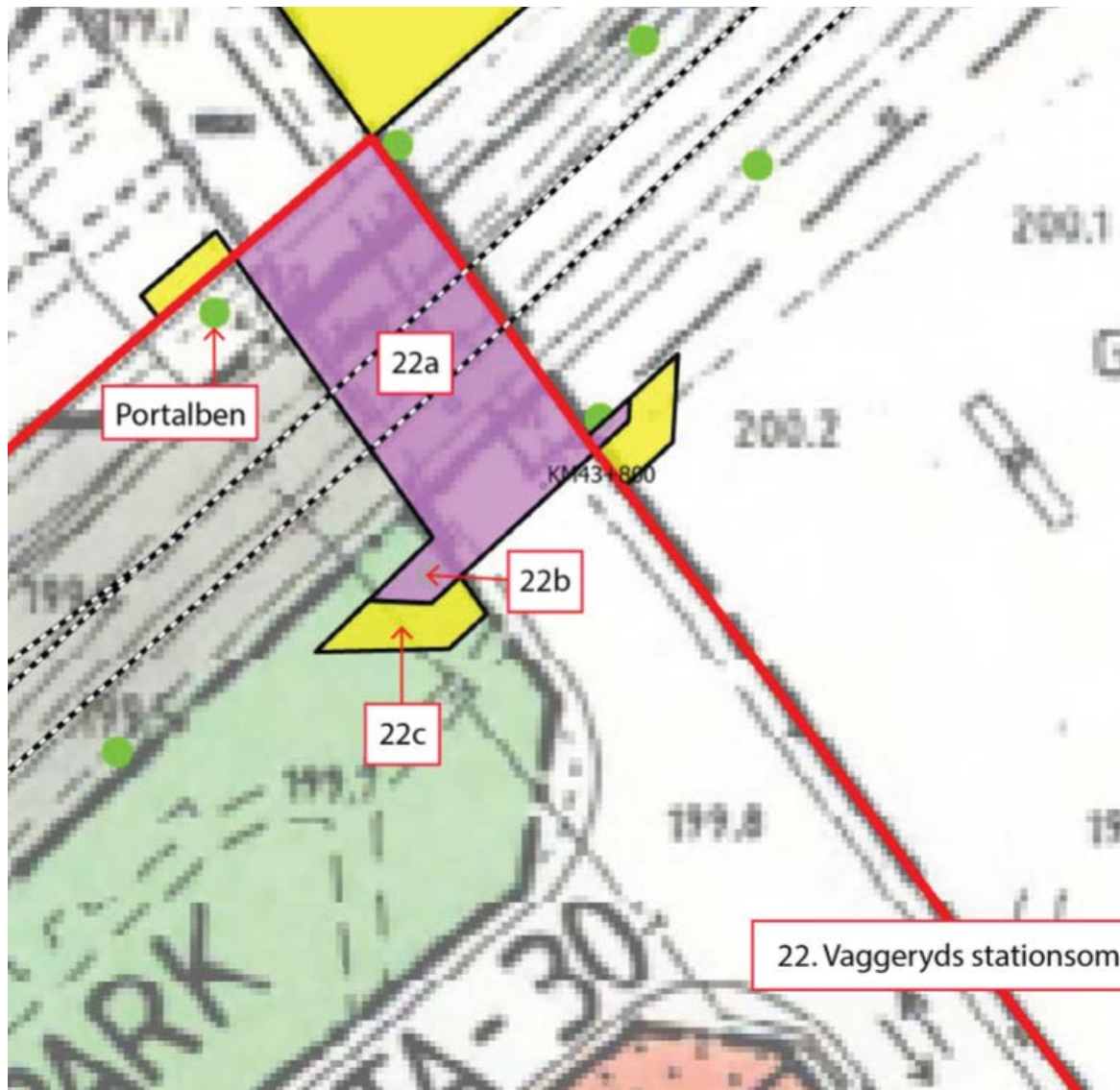


Område 20a kommer inrymma AT-kiosk.

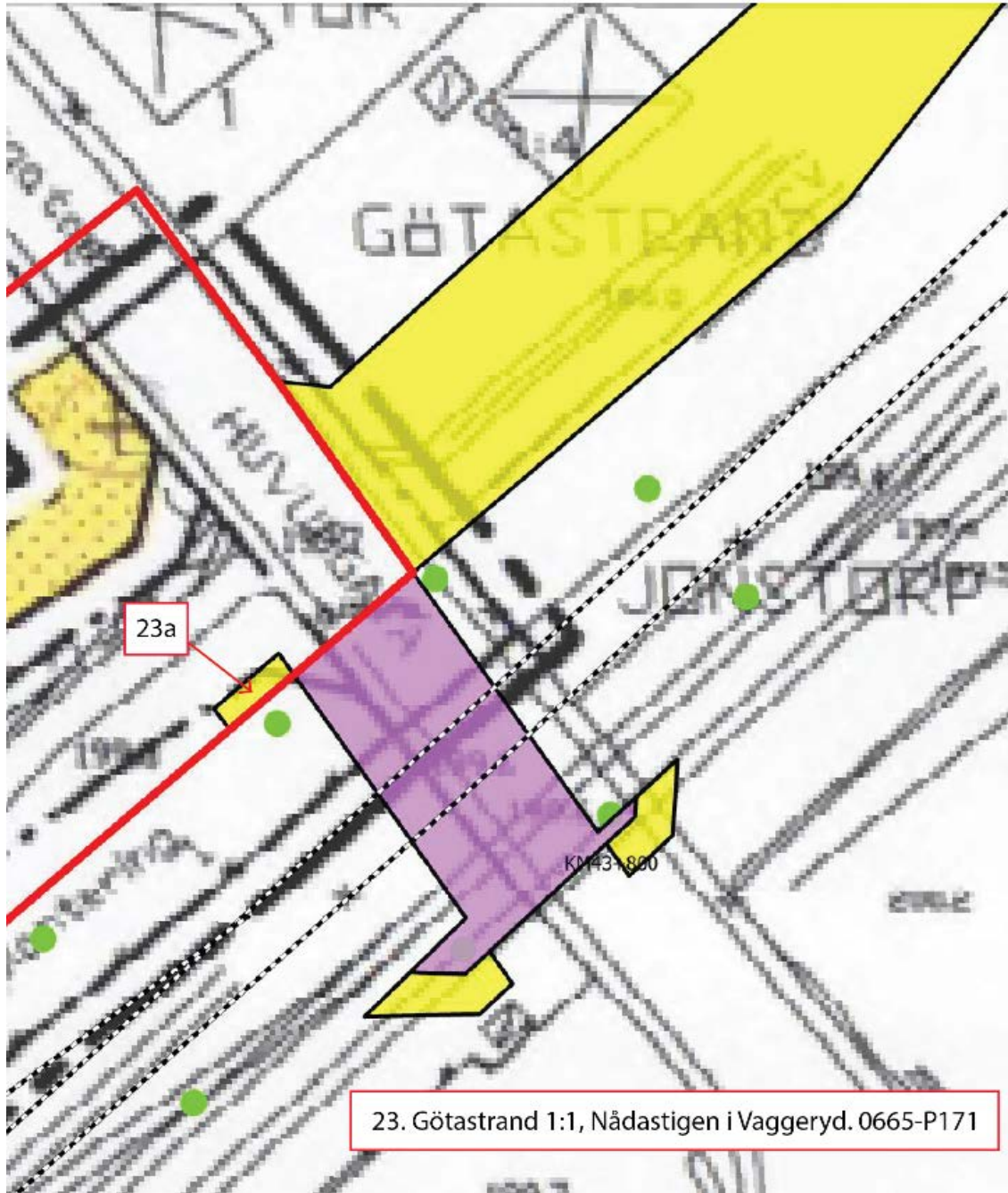
21	Kv Tor	0665-P269	21a, 43+670 – 750	Vaggeryd
----	--------	-----------	-------------------	----------



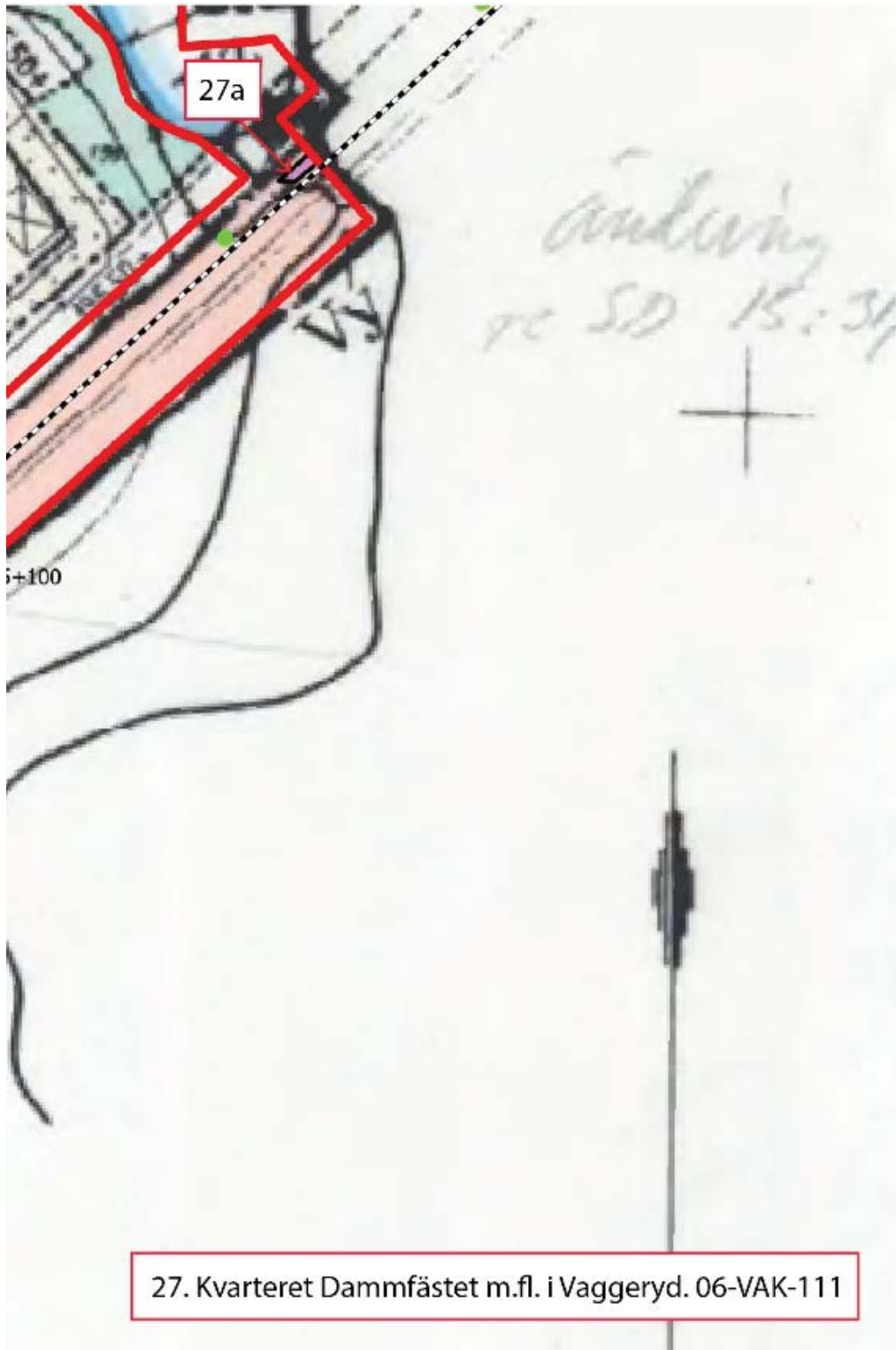
22	Vaggeryds stationsområde i Vaggeryd	0665-P107	43+790 – 44+080	Vaggeryd
----	-------------------------------------	-----------	-----------------	----------



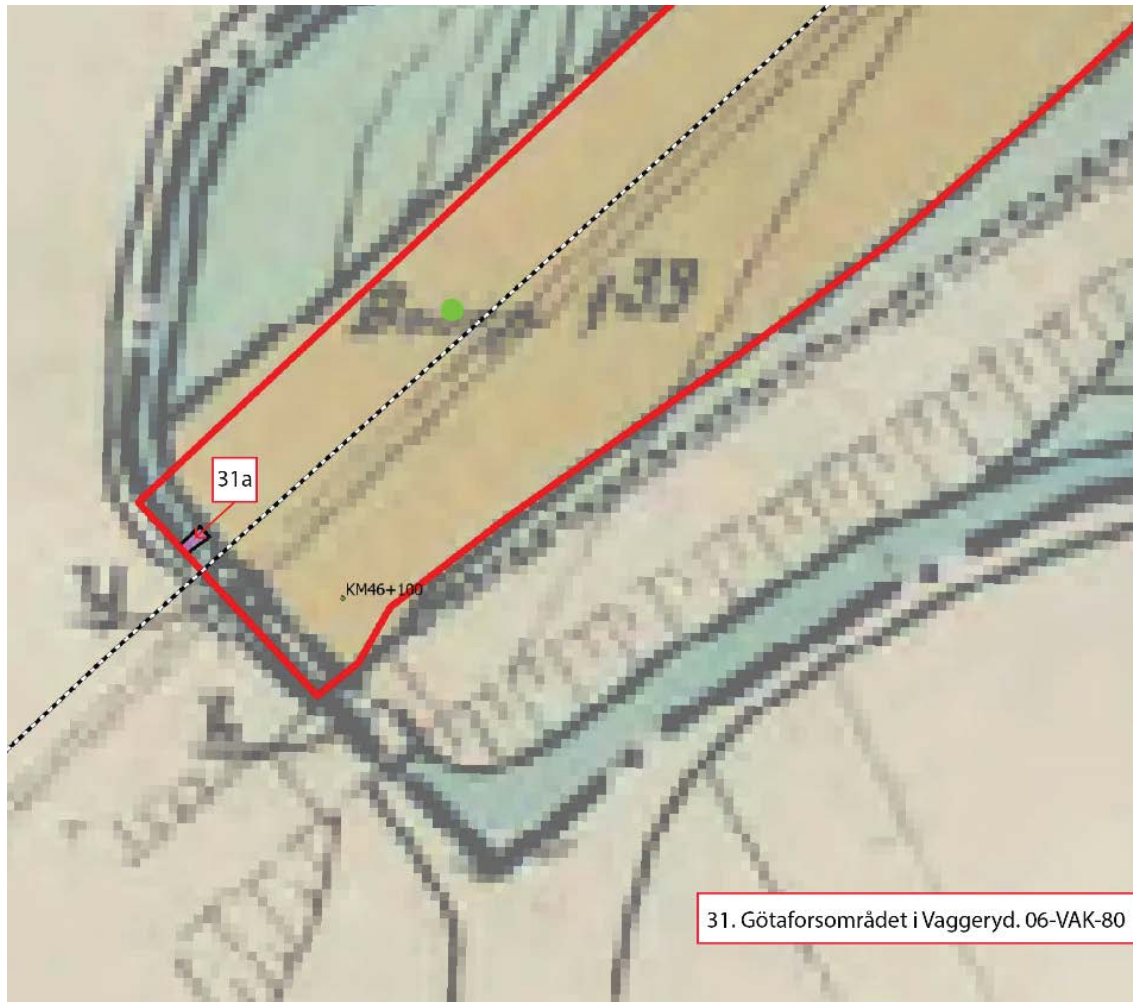
23	Götastrand 1:1, Nådstigen i Vaggeryd	0665-P171	43+240 – 44+380	Vaggeryd
----	---	-----------	-----------------	----------



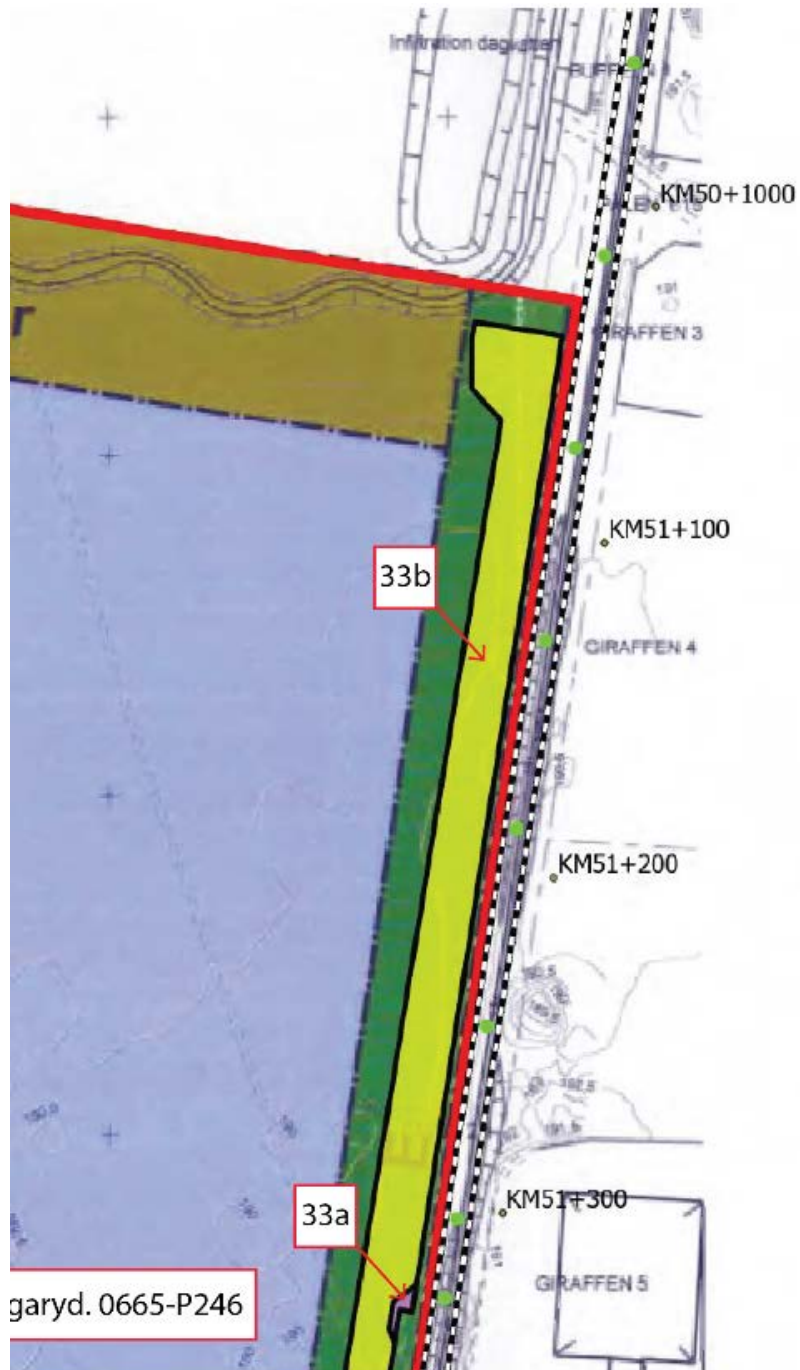
27	Kvarteret Dammfästet m.fl. i Vaggeryd	06-VAK-111	45+000 – 300	Vaggeryd
----	--	------------	--------------	----------



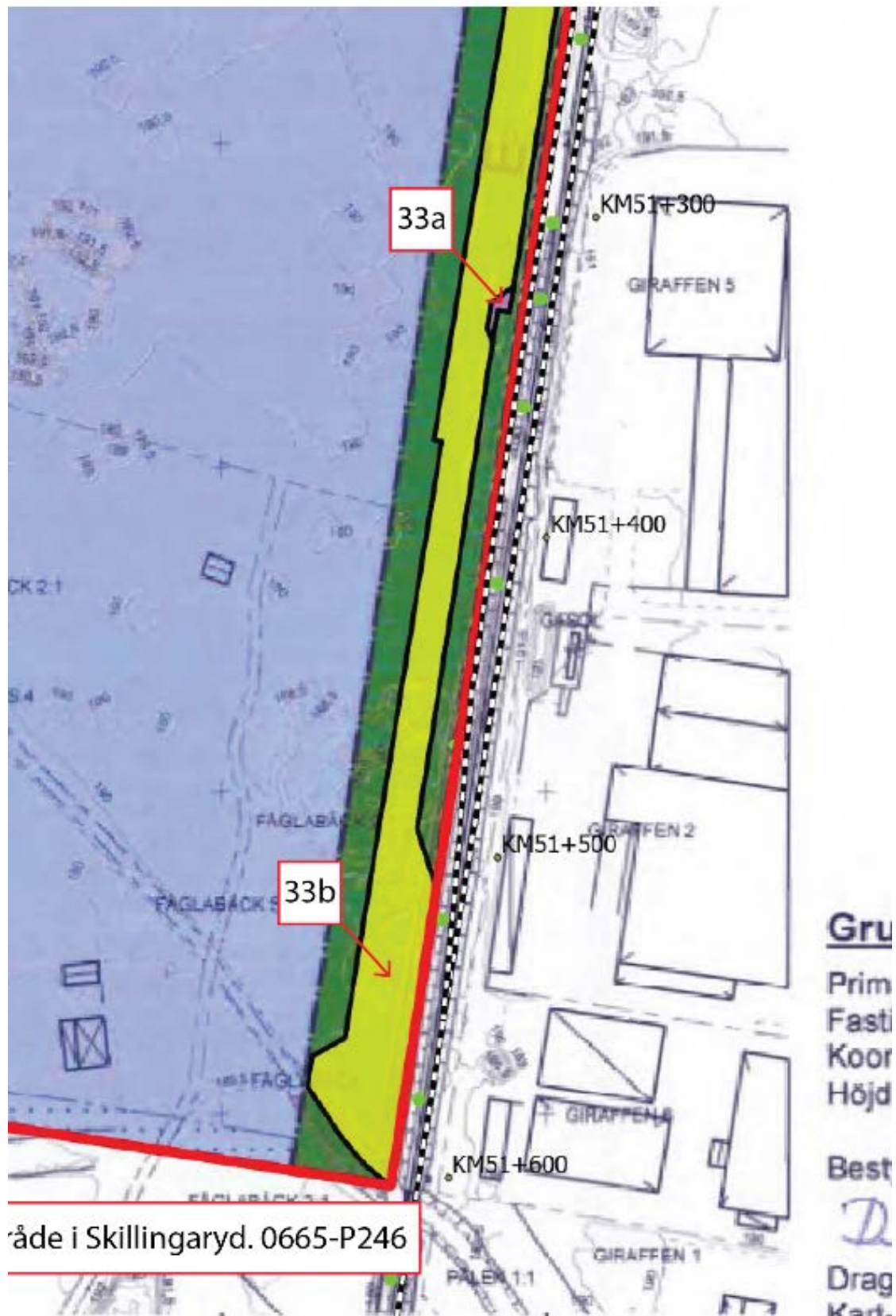
31	Götaforsområdet i Vaggeryd	06-VAK-80	45+530 – 46+100	Vaggeryd
----	----------------------------	-----------	-----------------	----------



33	Fåglabäck 2:6 m.fl. utvidning av industrimark, Båramo logistikområde i Skillingaryd	0665-P246	33a, 50+050 – 51+600	Vaggeryd
----	---	-----------	----------------------	----------

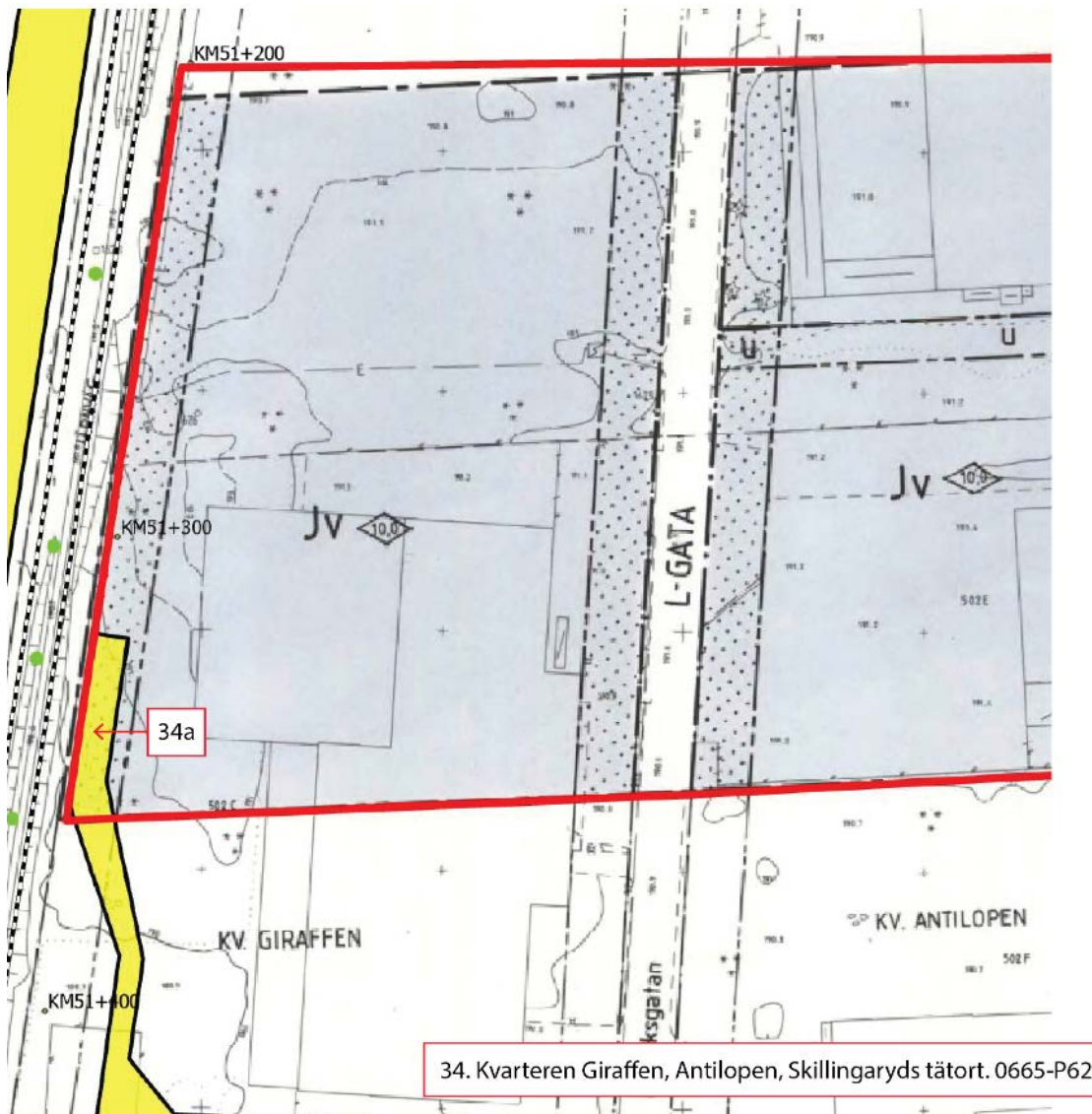


Område 33a kommer inrymma AT-kiosk.

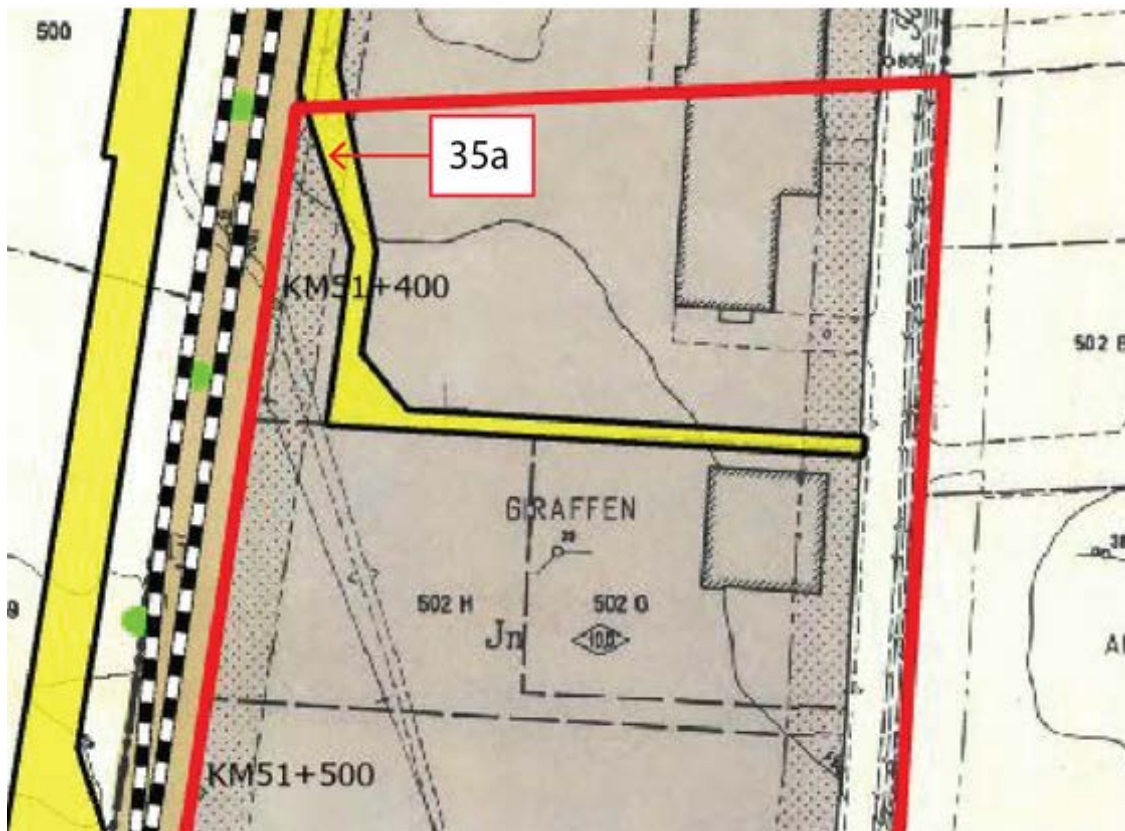


Område 33a kommer inrymma AT-kiosk.

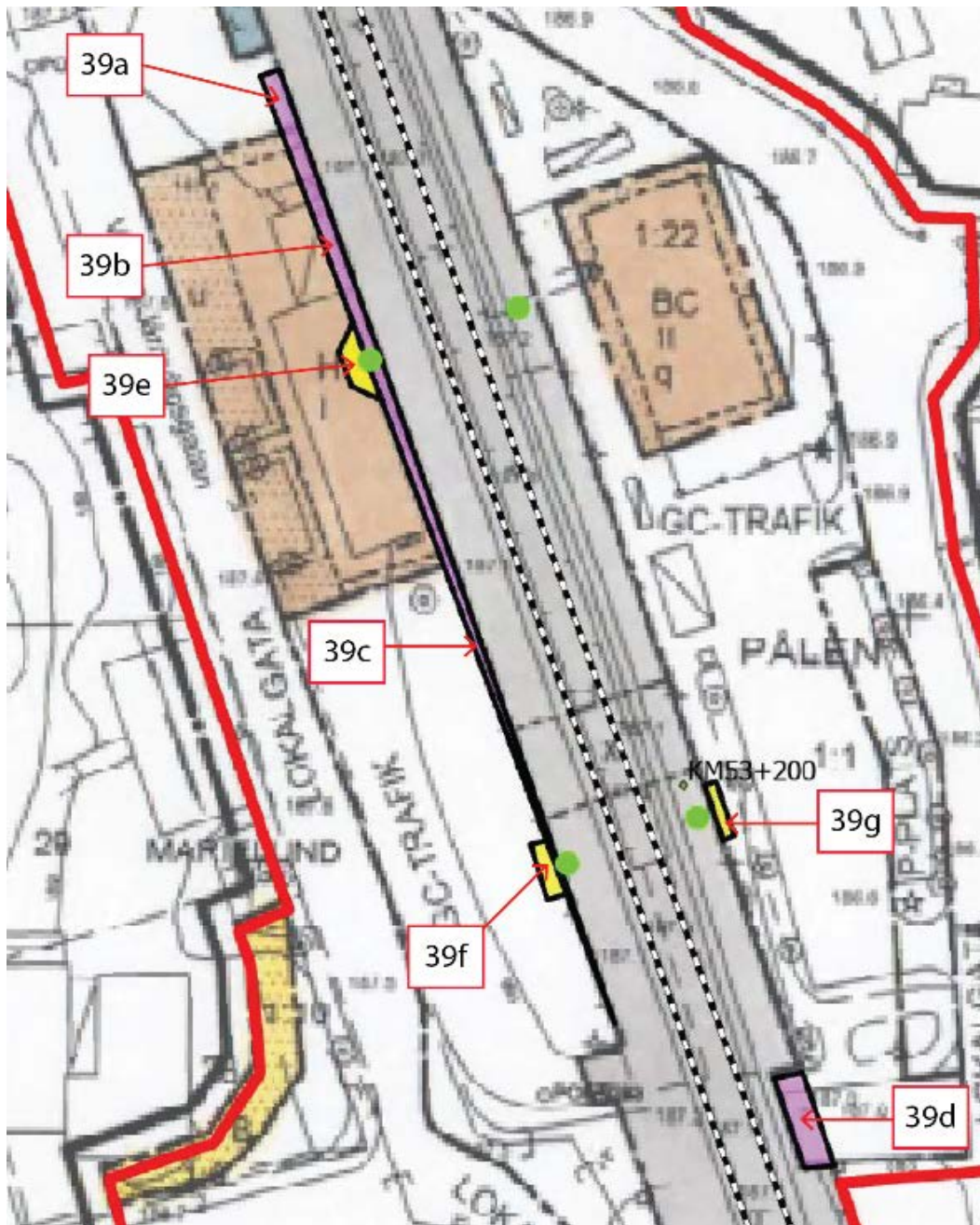
34	Kvarteren Giraffen, Antilopen, Skillingaryds tätort	0665-P62	34a, 51+350	Vaggeryd
----	---	----------	-------------	----------



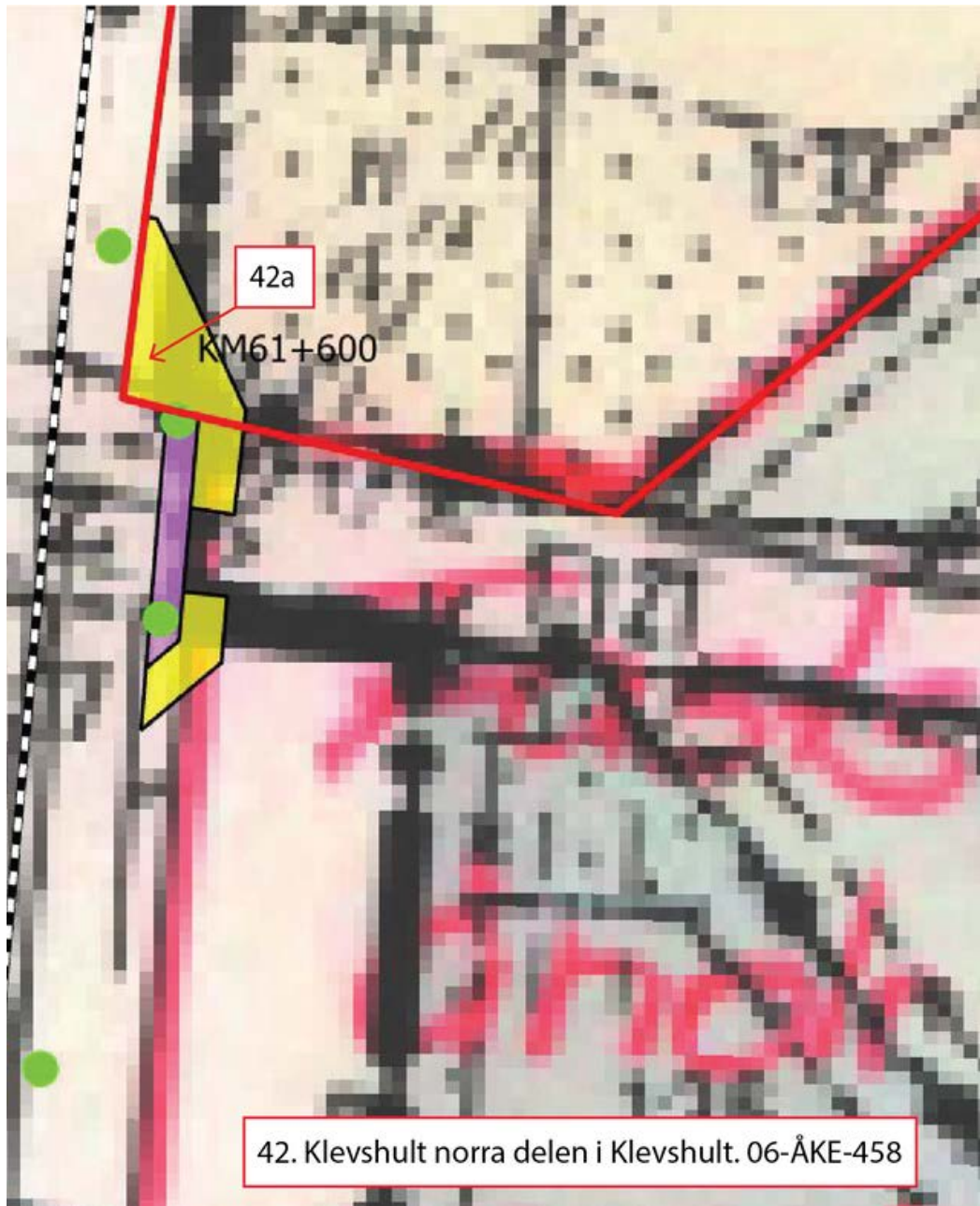
35	Kvarteren Giraffen och Kamelen i Skillingaryd	LM-SKK-485	35a-b, 51+400	Vaggeryd
----	---	------------	---------------	----------



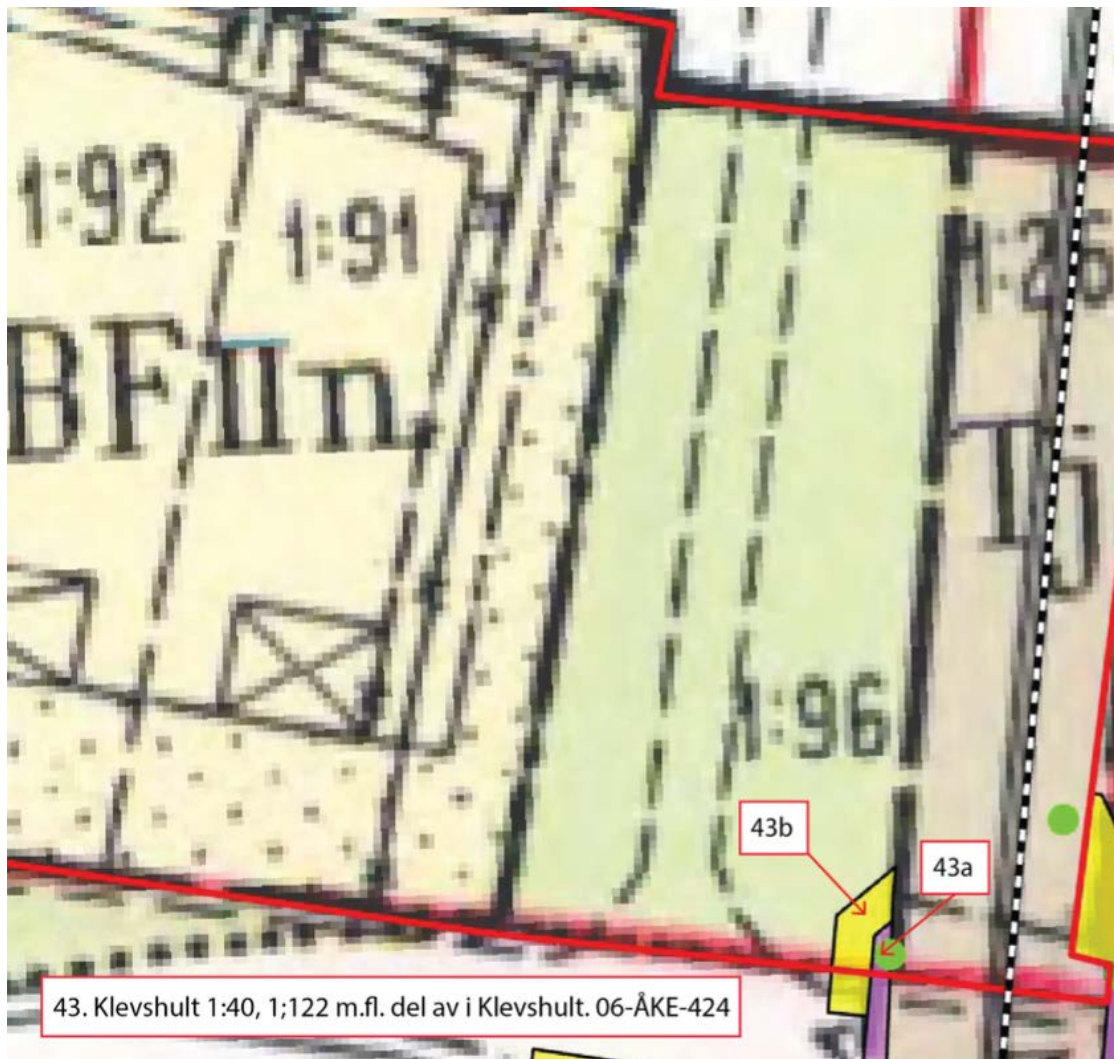
39	Planskilda korsningar i Skillingaryd	0665-P177	52+930 – 53+290	Vaggeryd
----	--------------------------------------	-----------	-----------------	----------



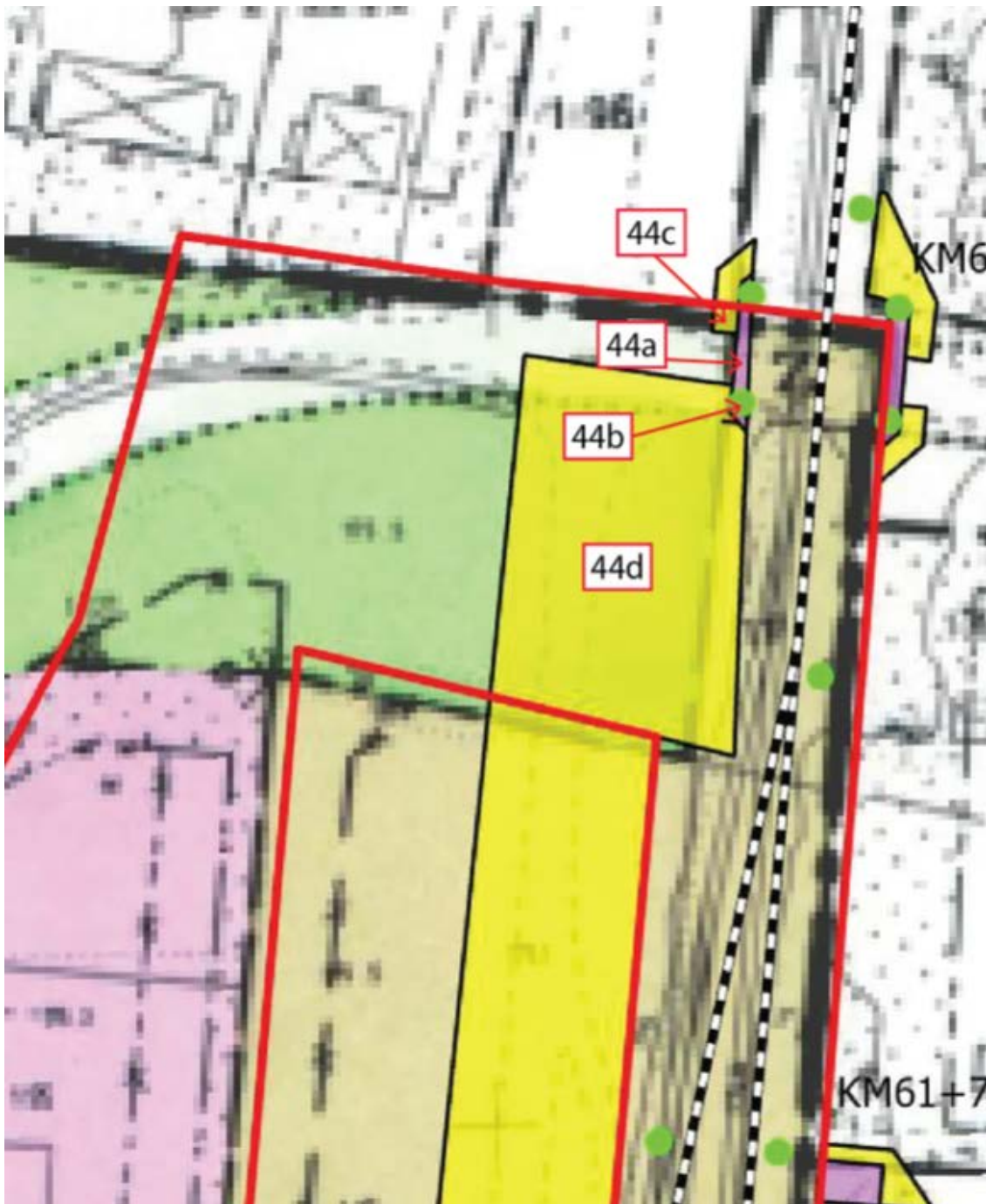
42	Klevshult norra delen i Klevshult	06-ÅKE-458	60+980 – 61+600	Vaggeryd
----	-----------------------------------	------------	-----------------	----------



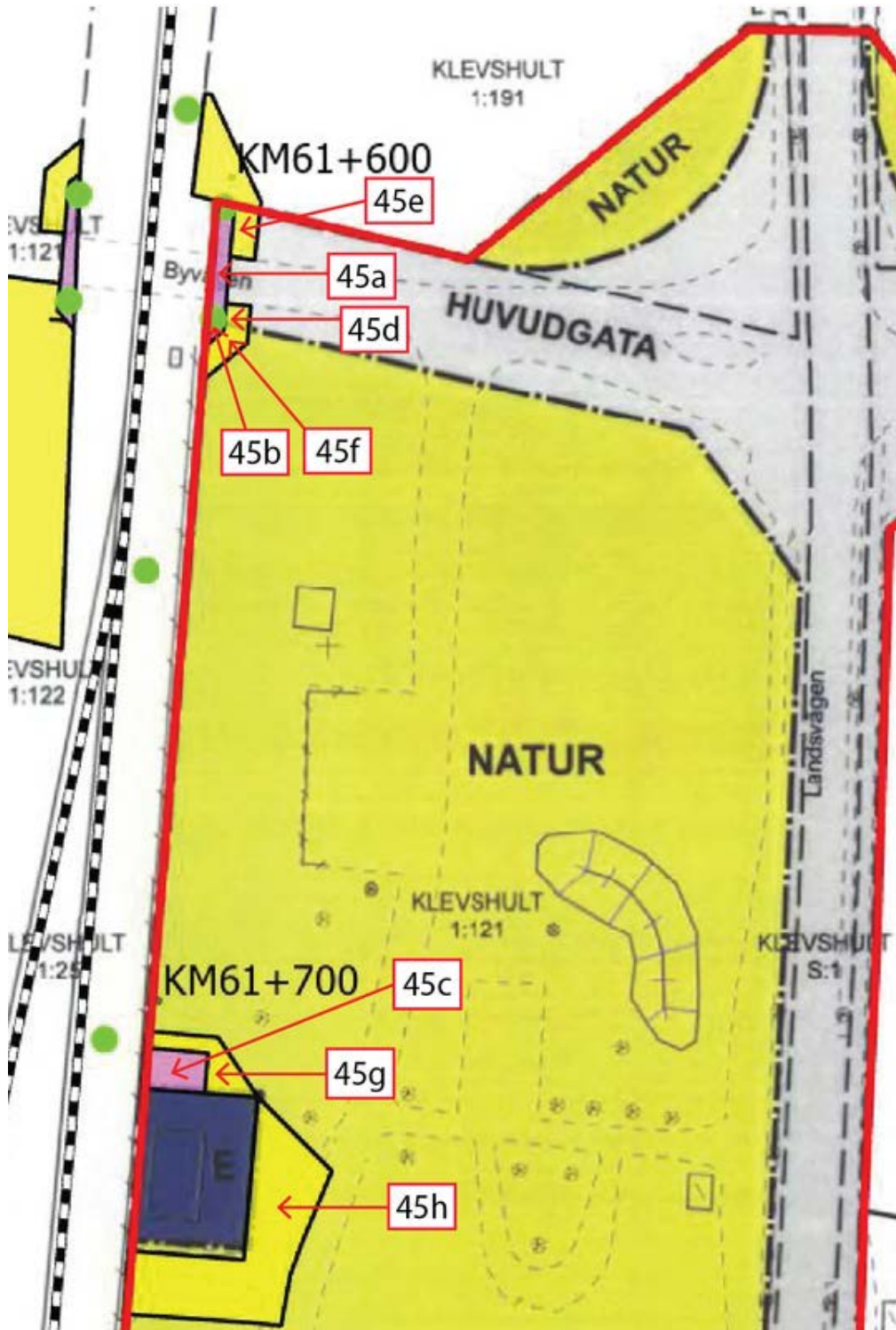
43	Klevshult 1:40, 1:122 m.fl. del av i Klevshult	06-ÅKE-424	61+550 – 600	Vaggeryd
----	---	------------	--------------	----------



44	Klevshult 1:9, 1:22	06-ÅKE-486	61+600 – 62+200	Vaggeryd
----	---------------------	------------	-----------------	----------

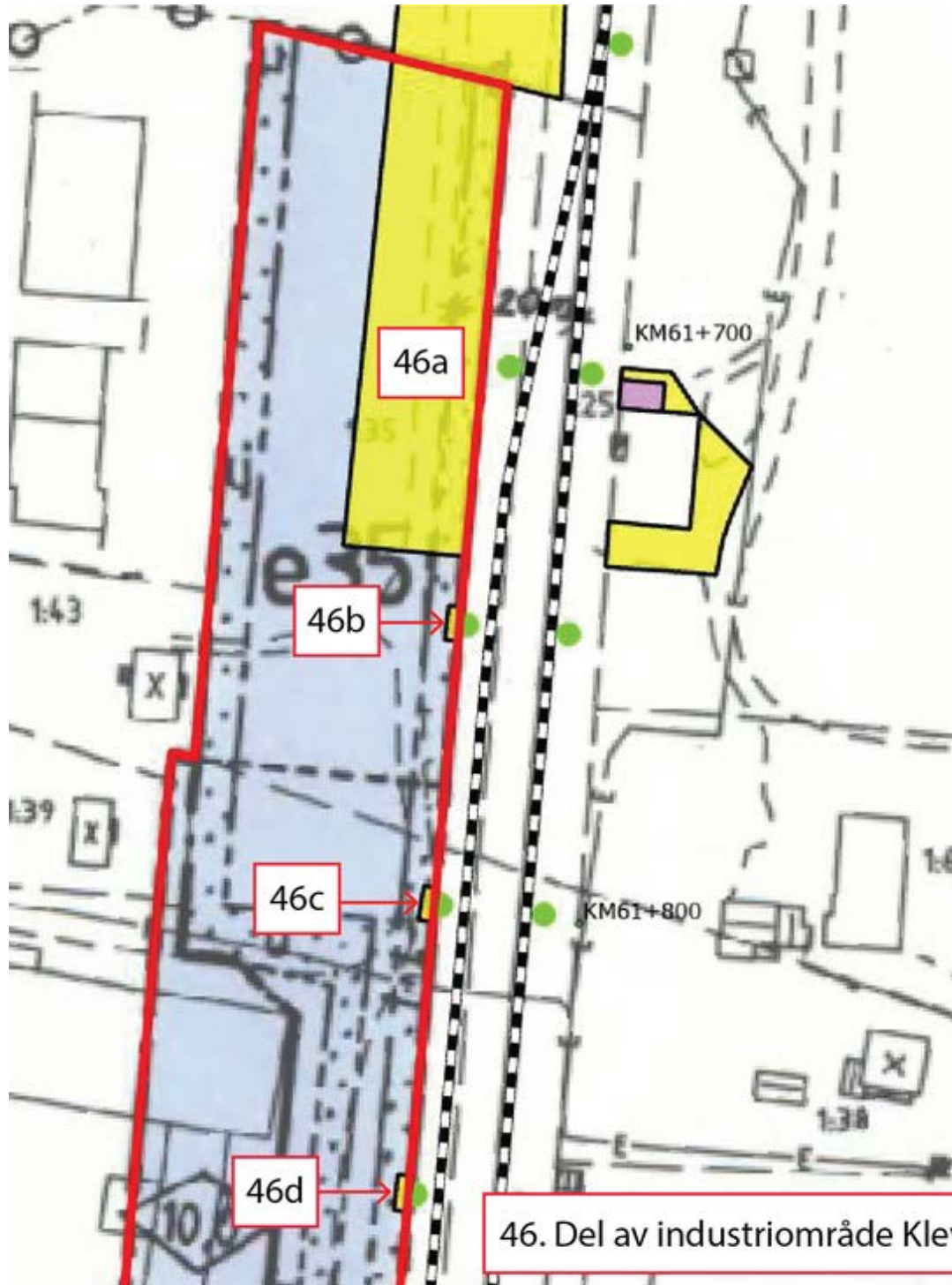


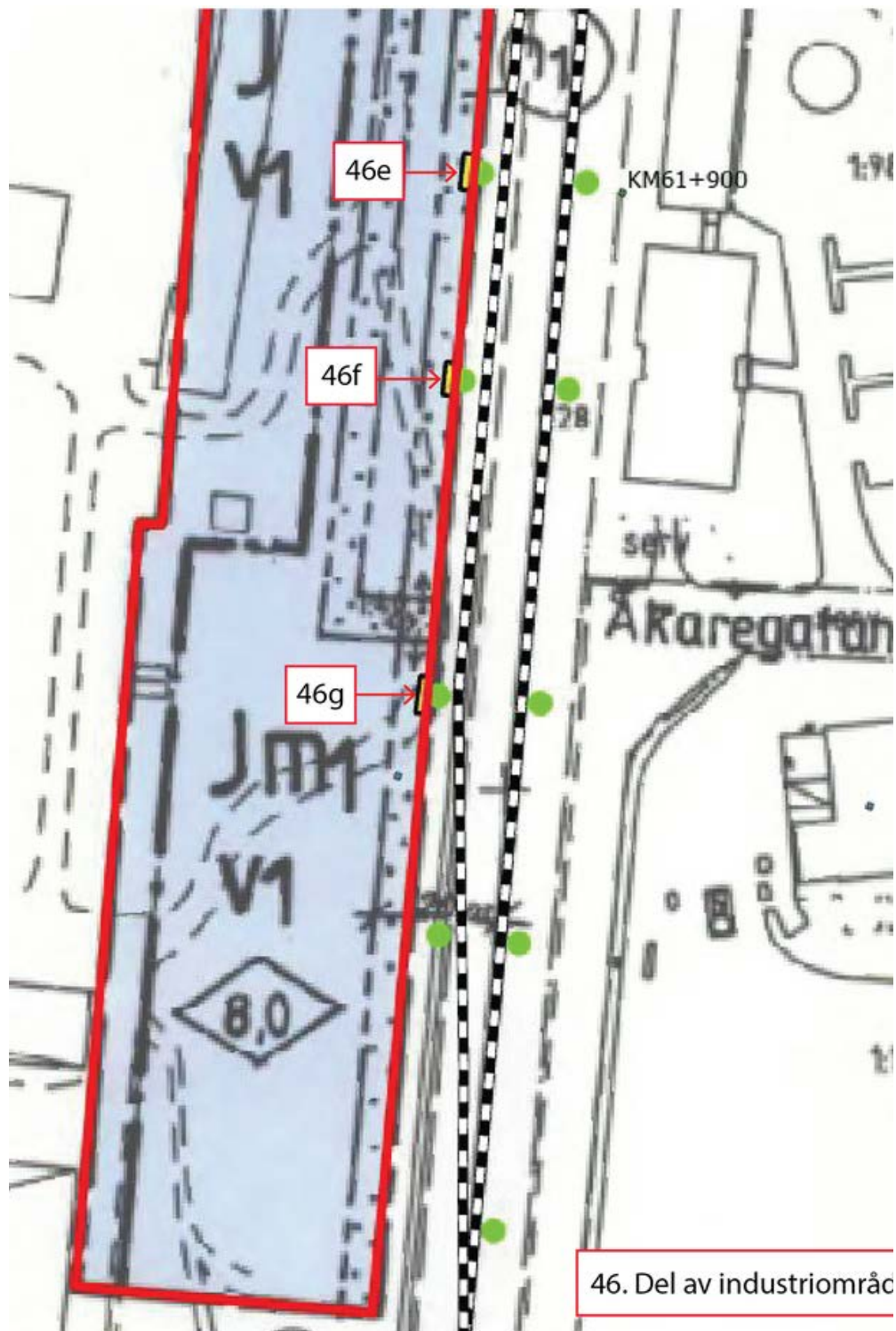
45	Klevshult 1:121 m.fl.	0665-P251	45a, 61+600	Vaggeryd
----	-----------------------	-----------	-------------	----------



Område 45c kommer inrymma AT-kiosk.

46	Del av industriområde Klevshult 1:222 m.fl	0665-P106	46a-g, 61+650 – 62+100	Vaggeryd
----	--	-----------	------------------------	----------





50	Kv Spiggen m fl	F191	50a-c, 78+620 – 79+160	Värnamo
----	-----------------	------	------------------------	---------

