



TECKENFÖRKLARING

- GRÄNS FÖR JÄRNVÄGSPLAN
- - - GRÄNS FÖR JÄRNVÄGSMARK

BEFINTLIG ANLÄGGNING

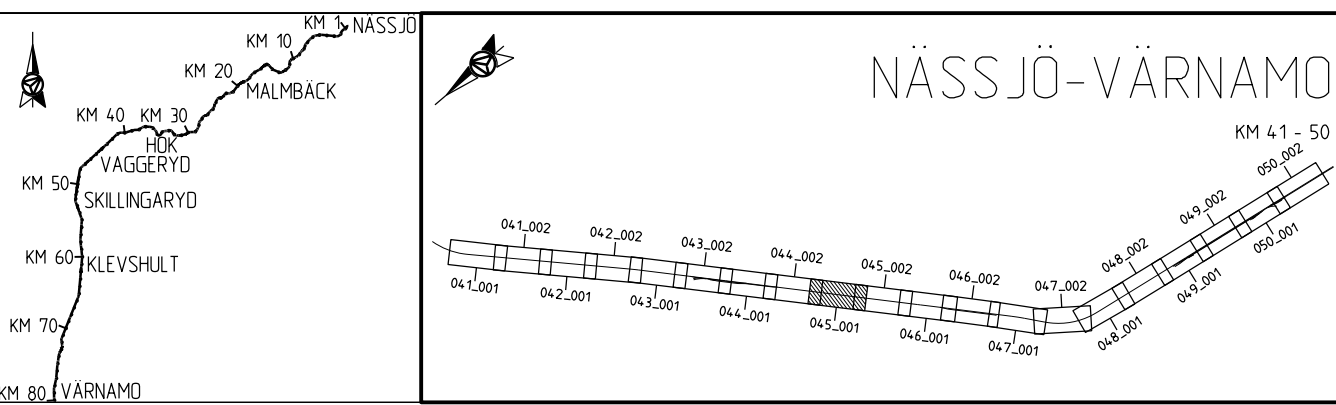
- KM1- 800 SPÄRMITT MED LÄNGDMÄTNING
- - - FASTIGHETSGRÄNS
- TRAKTSGRÄNS
- BEFINTLIG VÄG SOM ANVÄNDS SOM SERVICEVÄG

NY ANLÄGGNING

- KONTAKTLEDNINGSSTOPE MED UTLIGGARE, UNGEFÄRLIGT LÄGE
- ← KONTAKTLEDNINGSSTOPE MED FÖRLÄNGD UTLIGGARE, UNGEFÄRLIGT LÄGE
- ⇄ KONTAKTLEDNINGSBRYGGA, UNGEFÄRLIGT LÄGE
- ⊕ ELSKYDDSPORTAL, UNGEFÄRLIGT LÄGE
- STÅNGSEL
- TEKNIKBYGGNAD
- ▭ DIKE / SLÄNT

KOORDINATSYSTEM

SYSTEM I PLAN: SWEREF 99 13 30
SYSTEM I HÖJD: RH 2000



Denna ritning är Trafikverkets egendom. Allt obehörigt beaktande av ritningen beivras enligt lag.
 TRAFIKVERKET

ANDR. ANDRINGS AVSER		GÖDKÄND AV		ANDR. DATUM	
TYP AV PLAN					
LEVERANTÖR		AVDELNING		TEKNIKOMRÅDE	
AFRY		AFRY		MARK	
UPPDRAGSNUMMER		LEVERANS-/ANDRINGS-PM		GRÄNSKINGSSTATUS / SYFTE	
202827				GÖDKÄND	
SKAPAD AV		GRANSKAD AV		HANDLINGS-TYP	
P. MACKOWIAK/L. WASIK		U. CLASSON		GRÄNSKINGSHANDLING	
GÖDKÄND AV		DATUM		ANLÄGGNINGSTYP	
EF		2023-10-23		KILOMETER-METER	
				045+000 - 045+500	
				BÄNDEL	
				732	
				RITNINGNUMMER PROJEKT	
				168299-00-103-0045-0001	
				BLAD	
				001	
				NÄSTA BLAD	
				002	
				ANDR.	



TECKENFÖRKLARING

- GRÄNS FÖR JÄRNVAGSPLAN
- - - - GRÄNS FÖR JÄRNVAGSMARK

BEFINTLIG ANLÄGGNING

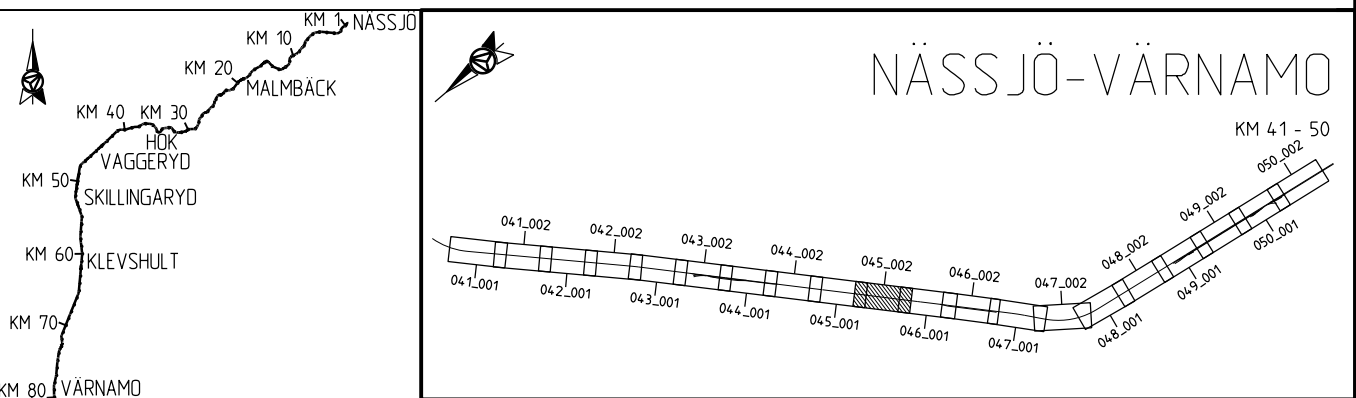
- KM1- 800 SPÄRMITT MED LÄNGDMÄTNING
- - - FASTIGHETSGRÄNS
- - - TRAKTSGRÄNS
- BEFINTLIG VÄG SOM ANVÄNDS SOM SERVICEVÄG

NY ANLÄGGNING

- ⊕ KONTAKTLEDNINGSSTOPE MED UTLIGGARE, UNGEFÄRLIGT LÄGE
- ⊖ KONTAKTLEDNINGSSTOPE MED FÖRLÄNGD UTLIGGARE, UNGEFÄRLIGT LÄGE
- ⊕ KONTAKTLEDNINGSBRYGGA, UNGEFÄRLIGT LÄGE
- ⊕ ELSKYDDSPORTAL, UNGEFÄRLIGT LÄGE
- STÅNGSEL
- TEKNIKBYGGNAD
- ▭ DIKE / SLÄNT

KOORDINATSYSTEM

SYSTEM I PLAN: SWEREF 99 13 30
SYSTEM I HÖJD: RH 2000



ANDR. ANDRINGS AVSER		GÖDKÄND AV		ANDR. DATUM	
TYP AV PLAN					
JÄRNVAGSPLAN					
LEVERANTÖR		AVDELNING		LEVERANS-/ANDRINGS-PM	
AFRY		AFRY		TEKNIKOMRÅDE	
UPPDRAGSNUMMER		UPPDRAGSNUMMER		GRÄNSKINGSSTATUS / SYFTE	
202827		202827		GÖDKÄND	
TRAFIKVERKET		HALMSTAD-NÄSSJÖ		HANDLINGSTYP	
SKAPAD AV		NÄSSJÖ-VÄRNAMO ELEKTRIFIERING		GRÄNSKINGSHANDLING	
P. MACKOWIAK/L. WASIK		ILLUSTRATIONSKARTA		ANLÄGGNINGSTYP	
GRANSKAD AV		SKALA		KILOMETER-METER	
U. CLASSON		1:1000		045+500-045+1000	
GÖDKÄND AV		FORMAT		RITNINGNUMMER FÖRVALTNING	
EF		A3FF		168299-00-103-0045-0002	
DATUM		RITNINGNUMMER FÖRVALTNING		BLAD	
2023-10-23		002		NÄSTA BLAD	
SKALA		RITNINGNUMMER FÖRVALTNING		ANDR.	
1:1000		002		001	
FORMAT		RITNINGNUMMER FÖRVALTNING		ANDR.	
A3FF		002		001	

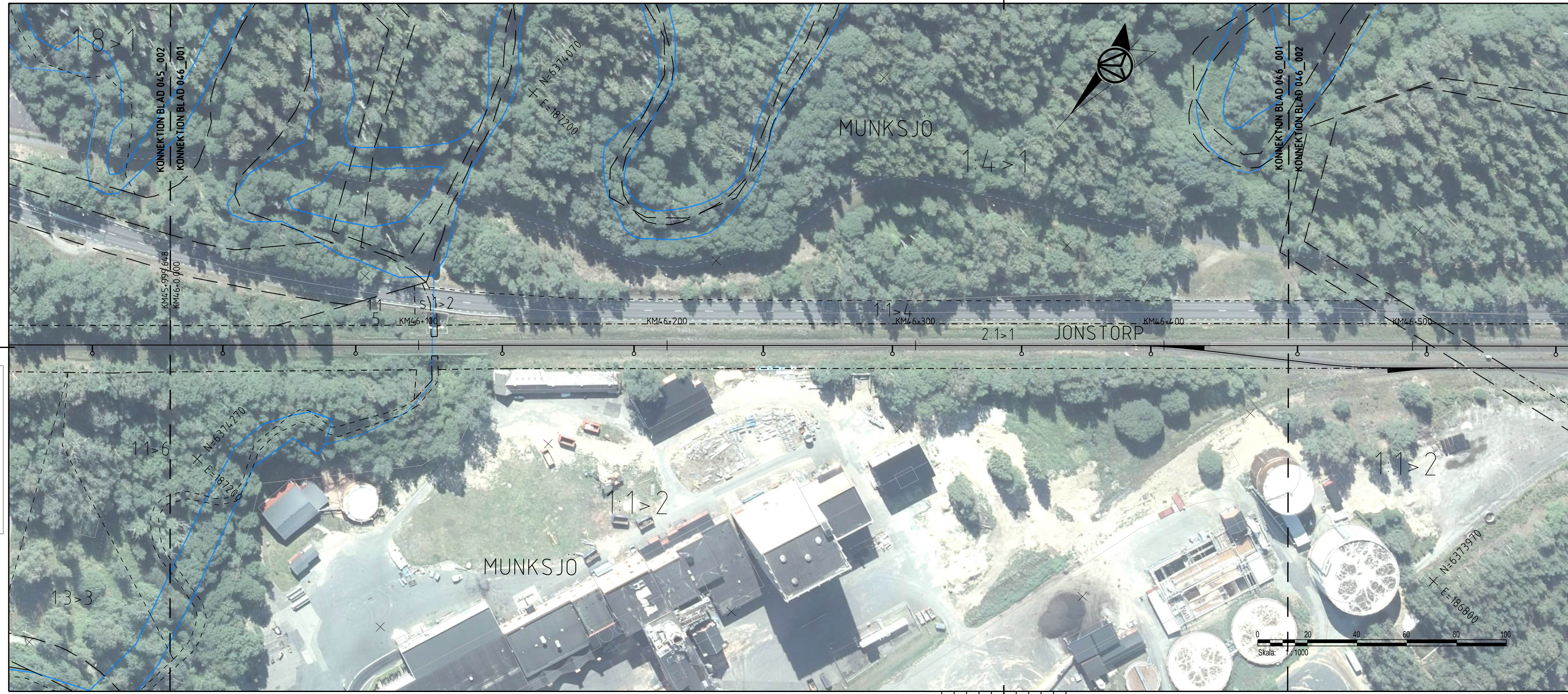
Denna ritning är Trafikverkets egendom. Allt obehörigt
 beaktande av ritningen beivras enligt lag.
 TRAFIKVERKET

Denna ritning är Trafikverkets egendom. Allt obehörigt
 beaktande av ritningen beivras enligt lag.
 TRAFIKVERKET

188299-00-103-000-001.dwg
188299-00-103-000-001.dwg
188299-00-103-000-001.dwg
188299-00-103-000-001.dwg
188299-00-103-000-001.dwg
188299-00-103-000-001.dwg
188299-00-103-000-001.dwg
188299-00-103-000-001.dwg

Den här ritning är Trafikverkets egendom. Allt obehörigt beaktande av ritningen beivras enligt lag.
TRAFIKVERKET

188299-00-103-000-001.dwg
188299-00-103-000-001.dwg
188299-00-103-000-001.dwg
188299-00-103-000-001.dwg
188299-00-103-000-001.dwg
188299-00-103-000-001.dwg
188299-00-103-000-001.dwg
188299-00-103-000-001.dwg



TECKENFÖRKLARING

- GRÄNS FÖR JÄRNVÄGSPLAN
- - - - GRÄNS FÖR JÄRNVÄGSMARK

BEFINTLIG ANLÄGGNING

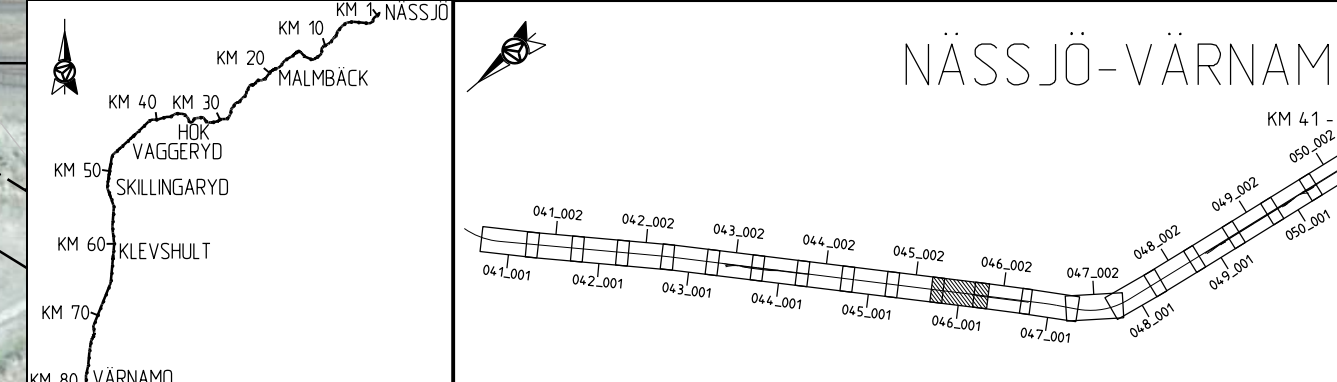
- KM1+800 SPÄRMITT MED LÄNGDMÄTNING
- - - FASTIGHETSGRÄNS
- - - TRAKTSGRÄNS
- BEFINTLIG VÄG SOM ANVÄNDS SOM SERVICEVÄG

NY ANLÄGGNING

- KONTAKTLEDNINGSSTOPE MED UTLIGGARE, UNGEFÄRLIGT LÄGE
- ← KONTAKTLEDNINGSSTOPE MED FÖRLÄNGD UTLIGGARE, UNGEFÄRLIGT LÄGE
- ⇄ KONTAKTLEDNINGSBRYGGA, UNGEFÄRLIGT LÄGE
- ⊕ ELSKYDDSPORTAL, UNGEFÄRLIGT LÄGE
- STÅNGSEL
- TEKNIKBYGGNAD
- ▭ DIKE / SLÄNT

KOORDINATSYSTEM

SYSTEM I PLAN: SWEREF 99 13 30
SYSTEM I HÖJD: RH 2000



ANDR. ANDRINGSÄSVISER		GODKÄND AV		ANDR. DATUM	
TYP AV PLAN					
JÄRNVÄGSPLAN					
LEVERANTÖR	AVDELNING	LEVERANS/ANDRINGS-PM	TEKNIKOMRÅDE	MARK	
AFRY	AFRY		GRÄNSKÄNDEL	GRÄNSKÄNDELSTATUS / SYFTE	
	UPPDRAGSNUMMER	KONSTRUKTIONSNUMMER	GODKÄND		
	202827		HANDLINGSTYP		
TRAFIKVERKET			GRÄNSKÄNDELHANDLING		
HALMSTAD-NÄSSJÖ			ANLÄGGNINGSTYP		
NÄSSJÖ-VÄRNAMO ELEKTRIFIERING			KILOMETER-METER	046+000 - 046+500	BANDEL
ILLUSTRATIONSKARTA			732		
NÄSSJÖ-VÄRNAMO ELEKTRIFIERING			RITNINGSNUMMER PROJEKT	168299-00-103-0046-0001	
SKAPAD AV	DATUM	SKALA	FORMAT	RITNINGSNUMMER FÖRVALTNING	BLAD
P. MACKOWIAK/L. WASIK	2023-10-23	1:1000	A3FF		NÄSTA BLAD
GRANSKAD AV					ANDR.
U. CLASSON					001
GODKÄND AV					002
EF					

LAST RENDER BY MICROSTATION 2023-10-28 11:11

LAST RENDER BY AUTOCAD



TECKENFÖRKLARING

- GRÄNS FÖR JÄRNVAGSPLAN
- - - - GRÄNS FÖR JÄRNVAGSMARK

BEFINTLIG ANLÄGGNING

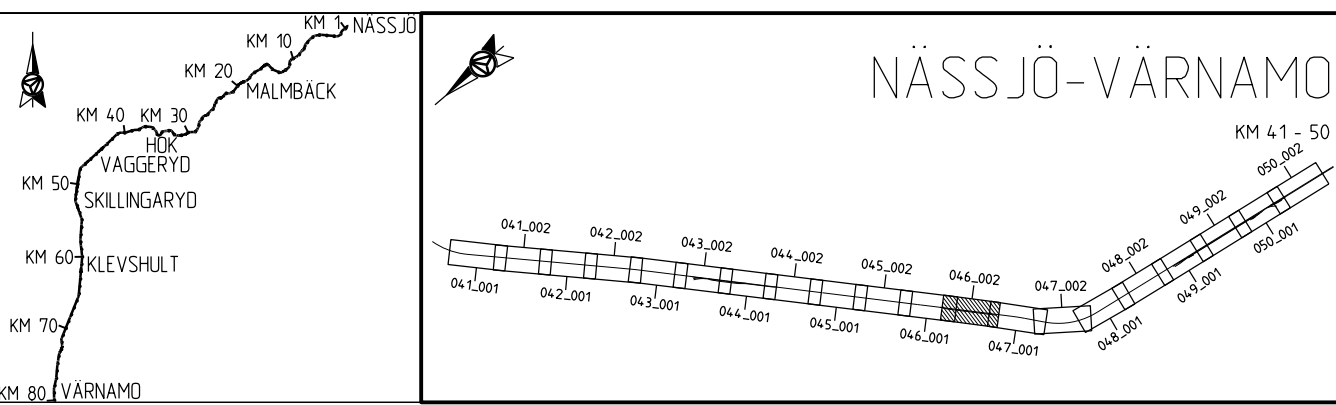
- KM1+ 800 SPÄRMITT MED LÄNGDMÄTNING
- - - FASTIGHETSGRÄNS
- - - TRAKTSGRÄNS
- BEFINTLIG VÄG SOM ANVÄNDS SOM SERVICEVÄG

NY ANLÄGGNING

- ⊙ KONTAKTLEDNINGSSTOPE MED UTLIGGARE, UNGEFÄRLIGT LÄGE
- ⊙ KONTAKTLEDNINGSSTOPE MED FÖRLÄNGD UTLIGGARE, UNGEFÄRLIGT LÄGE
- ⊙ KONTAKTLEDNINGSBRYGGA, UNGEFÄRLIGT LÄGE
- ⊙ ELSKYDDSPORTAL, UNGEFÄRLIGT LÄGE
- STÄNGSEL
- TEKNIKBYGGNAD
- ▭ DIKE / SLÄNT

KOORDINATSYSTEM

SYSTEM I PLAN: SWEREF 99 13 30
SYSTEM I HÖJD: RH 2000



188299-00-103-004-001.dwg
 188299-00-103-004-002.dwg
 188299-00-103-004-003.dwg
 188299-00-103-004-004.dwg
 188299-00-103-004-005.dwg
 188299-00-103-004-006.dwg
 188299-00-103-004-007.dwg
 188299-00-103-004-008.dwg
 188299-00-103-004-009.dwg
 188299-00-103-004-010.dwg
 188299-00-103-004-011.dwg
 188299-00-103-004-012.dwg
 188299-00-103-004-013.dwg
 188299-00-103-004-014.dwg
 188299-00-103-004-015.dwg
 188299-00-103-004-016.dwg
 188299-00-103-004-017.dwg
 188299-00-103-004-018.dwg
 188299-00-103-004-019.dwg
 188299-00-103-004-020.dwg
 188299-00-103-004-021.dwg
 188299-00-103-004-022.dwg
 188299-00-103-004-023.dwg
 188299-00-103-004-024.dwg
 188299-00-103-004-025.dwg
 188299-00-103-004-026.dwg
 188299-00-103-004-027.dwg
 188299-00-103-004-028.dwg
 188299-00-103-004-029.dwg
 188299-00-103-004-030.dwg
 188299-00-103-004-031.dwg
 188299-00-103-004-032.dwg
 188299-00-103-004-033.dwg
 188299-00-103-004-034.dwg
 188299-00-103-004-035.dwg
 188299-00-103-004-036.dwg
 188299-00-103-004-037.dwg
 188299-00-103-004-038.dwg
 188299-00-103-004-039.dwg
 188299-00-103-004-040.dwg
 188299-00-103-004-041.dwg
 188299-00-103-004-042.dwg
 188299-00-103-004-043.dwg
 188299-00-103-004-044.dwg
 188299-00-103-004-045.dwg
 188299-00-103-004-046.dwg
 188299-00-103-004-047.dwg
 188299-00-103-004-048.dwg
 188299-00-103-004-049.dwg
 188299-00-103-004-050.dwg
 188299-00-103-004-051.dwg
 188299-00-103-004-052.dwg
 188299-00-103-004-053.dwg
 188299-00-103-004-054.dwg
 188299-00-103-004-055.dwg
 188299-00-103-004-056.dwg
 188299-00-103-004-057.dwg
 188299-00-103-004-058.dwg
 188299-00-103-004-059.dwg
 188299-00-103-004-060.dwg
 188299-00-103-004-061.dwg
 188299-00-103-004-062.dwg
 188299-00-103-004-063.dwg
 188299-00-103-004-064.dwg
 188299-00-103-004-065.dwg
 188299-00-103-004-066.dwg
 188299-00-103-004-067.dwg
 188299-00-103-004-068.dwg
 188299-00-103-004-069.dwg
 188299-00-103-004-070.dwg
 188299-00-103-004-071.dwg
 188299-00-103-004-072.dwg
 188299-00-103-004-073.dwg
 188299-00-103-004-074.dwg
 188299-00-103-004-075.dwg
 188299-00-103-004-076.dwg
 188299-00-103-004-077.dwg
 188299-00-103-004-078.dwg
 188299-00-103-004-079.dwg
 188299-00-103-004-080.dwg
 188299-00-103-004-081.dwg
 188299-00-103-004-082.dwg
 188299-00-103-004-083.dwg
 188299-00-103-004-084.dwg
 188299-00-103-004-085.dwg
 188299-00-103-004-086.dwg
 188299-00-103-004-087.dwg
 188299-00-103-004-088.dwg
 188299-00-103-004-089.dwg
 188299-00-103-004-090.dwg
 188299-00-103-004-091.dwg
 188299-00-103-004-092.dwg
 188299-00-103-004-093.dwg
 188299-00-103-004-094.dwg
 188299-00-103-004-095.dwg
 188299-00-103-004-096.dwg
 188299-00-103-004-097.dwg
 188299-00-103-004-098.dwg
 188299-00-103-004-099.dwg
 188299-00-103-004-100.dwg

Denna ritning är Trafikverkets egendom. Allt obehörigt
 begagnande av ritningen beivras enligt lag.
 TRAFIKVERKET

188299-00-103-004-001.dwg
 188299-00-103-004-002.dwg
 188299-00-103-004-003.dwg
 188299-00-103-004-004.dwg
 188299-00-103-004-005.dwg
 188299-00-103-004-006.dwg
 188299-00-103-004-007.dwg
 188299-00-103-004-008.dwg
 188299-00-103-004-009.dwg
 188299-00-103-004-010.dwg
 188299-00-103-004-011.dwg
 188299-00-103-004-012.dwg
 188299-00-103-004-013.dwg
 188299-00-103-004-014.dwg
 188299-00-103-004-015.dwg
 188299-00-103-004-016.dwg
 188299-00-103-004-017.dwg
 188299-00-103-004-018.dwg
 188299-00-103-004-019.dwg
 188299-00-103-004-020.dwg
 188299-00-103-004-021.dwg
 188299-00-103-004-022.dwg
 188299-00-103-004-023.dwg
 188299-00-103-004-024.dwg
 188299-00-103-004-025.dwg
 188299-00-103-004-026.dwg
 188299-00-103-004-027.dwg
 188299-00-103-004-028.dwg
 188299-00-103-004-029.dwg
 188299-00-103-004-030.dwg
 188299-00-103-004-031.dwg
 188299-00-103-004-032.dwg
 188299-00-103-004-033.dwg
 188299-00-103-004-034.dwg
 188299-00-103-004-035.dwg
 188299-00-103-004-036.dwg
 188299-00-103-004-037.dwg
 188299-00-103-004-038.dwg
 188299-00-103-004-039.dwg
 188299-00-103-004-040.dwg
 188299-00-103-004-041.dwg
 188299-00-103-004-042.dwg
 188299-00-103-004-043.dwg
 188299-00-103-004-044.dwg
 188299-00-103-004-045.dwg
 188299-00-103-004-046.dwg
 188299-00-103-004-047.dwg
 188299-00-103-004-048.dwg
 188299-00-103-004-049.dwg
 188299-00-103-004-050.dwg
 188299-00-103-004-051.dwg
 188299-00-103-004-052.dwg
 188299-00-103-004-053.dwg
 188299-00-103-004-054.dwg
 188299-00-103-004-055.dwg
 188299-00-103-004-056.dwg
 188299-00-103-004-057.dwg
 188299-00-103-004-058.dwg
 188299-00-103-004-059.dwg
 188299-00-103-004-060.dwg
 188299-00-103-004-061.dwg
 188299-00-103-004-062.dwg
 188299-00-103-004-063.dwg
 188299-00-103-004-064.dwg
 188299-00-103-004-065.dwg
 188299-00-103-004-066.dwg
 188299-00-103-004-067.dwg
 188299-00-103-004-068.dwg
 188299-00-103-004-069.dwg
 188299-00-103-004-070.dwg
 188299-00-103-004-071.dwg
 188299-00-103-004-072.dwg
 188299-00-103-004-073.dwg
 188299-00-103-004-074.dwg
 188299-00-103-004-075.dwg
 188299-00-103-004-076.dwg
 188299-00-103-004-077.dwg
 188299-00-103-004-078.dwg
 188299-00-103-004-079.dwg
 188299-00-103-004-080.dwg
 188299-00-103-004-081.dwg
 188299-00-103-004-082.dwg
 188299-00-103-004-083.dwg
 188299-00-103-004-084.dwg
 188299-00-103-004-085.dwg
 188299-00-103-004-086.dwg
 188299-00-103-004-087.dwg
 188299-00-103-004-088.dwg
 188299-00-103-004-089.dwg
 188299-00-103-004-090.dwg
 188299-00-103-004-091.dwg
 188299-00-103-004-092.dwg
 188299-00-103-004-093.dwg
 188299-00-103-004-094.dwg
 188299-00-103-004-095.dwg
 188299-00-103-004-096.dwg
 188299-00-103-004-097.dwg
 188299-00-103-004-098.dwg
 188299-00-103-004-099.dwg
 188299-00-103-004-100.dwg

ANDR. ANDRNINGEN AVSER		GODKÄND AV		ANDR. DATUM	
TYP AV PLAN					
JÄRNVAGSPLAN					
LEVERANTÖR	AVDELNING	LEVERANS-/ANDRINGS-PM	TEKNIKOMRÅDE		
AFRY	AFRY		MARK		
	UPPDRAGSNUMMER	KONSTRUKTIONSNUMMER	GRÄNSKÄNNINGSSTATUS / SYFTE		
	202827		GODKÄND		
TRAFIKVERKET	HALMSTAD-NÄSSJÖ		HANDLINGSTYP		
	NÄSSJÖ-VÄRNAMO ELEKTRIFIERING		GRÄNSKÄNNINGSHANDLING		
SKAPAD AV	ILLUSTRATIONSKARTA		ANLÄGGNINGSTYP		
P. MACKOWIAK/L. WASIK			KILOMETER-METER		
GRANSKAD AV			046+500 - 046+1000		BANDEL
U. CLASSON					732
GODKÄND AV	DATUM	SKALA	FORMAT	RITNINGSNUMMER FÖRVALTNING	
EF	2023-10-23	1:1000	A3FF	BLAD	
				NÄSTA BLAD	ANDR.
				002	001

AFPA481897
 2023-10-28 11:11
 LAST RENDER BY MICROSTATION: 188299-00-103-004-002.dwg

LAST RENDER BY AUTOCAD:

188299-00-00-0001.dwg
188299-00-00-0002.dwg
188299-00-00-0003.dwg
188299-00-00-0004.dwg
188299-00-00-0005.dwg
188299-00-00-0006.dwg
188299-00-00-0007.dwg
188299-00-00-0008.dwg
188299-00-00-0009.dwg
188299-00-00-0010.dwg
188299-00-00-0011.dwg
188299-00-00-0012.dwg
188299-00-00-0013.dwg
188299-00-00-0014.dwg
188299-00-00-0015.dwg
188299-00-00-0016.dwg
188299-00-00-0017.dwg
188299-00-00-0018.dwg
188299-00-00-0019.dwg
188299-00-00-0020.dwg
188299-00-00-0021.dwg
188299-00-00-0022.dwg
188299-00-00-0023.dwg
188299-00-00-0024.dwg
188299-00-00-0025.dwg
188299-00-00-0026.dwg
188299-00-00-0027.dwg
188299-00-00-0028.dwg
188299-00-00-0029.dwg
188299-00-00-0030.dwg
188299-00-00-0031.dwg
188299-00-00-0032.dwg
188299-00-00-0033.dwg
188299-00-00-0034.dwg
188299-00-00-0035.dwg
188299-00-00-0036.dwg
188299-00-00-0037.dwg
188299-00-00-0038.dwg
188299-00-00-0039.dwg
188299-00-00-0040.dwg
188299-00-00-0041.dwg
188299-00-00-0042.dwg
188299-00-00-0043.dwg
188299-00-00-0044.dwg
188299-00-00-0045.dwg
188299-00-00-0046.dwg
188299-00-00-0047.dwg
188299-00-00-0048.dwg
188299-00-00-0049.dwg
188299-00-00-0050.dwg
188299-00-00-0051.dwg
188299-00-00-0052.dwg
188299-00-00-0053.dwg
188299-00-00-0054.dwg
188299-00-00-0055.dwg
188299-00-00-0056.dwg
188299-00-00-0057.dwg
188299-00-00-0058.dwg
188299-00-00-0059.dwg
188299-00-00-0060.dwg
188299-00-00-0061.dwg
188299-00-00-0062.dwg
188299-00-00-0063.dwg
188299-00-00-0064.dwg
188299-00-00-0065.dwg
188299-00-00-0066.dwg
188299-00-00-0067.dwg
188299-00-00-0068.dwg
188299-00-00-0069.dwg
188299-00-00-0070.dwg
188299-00-00-0071.dwg
188299-00-00-0072.dwg
188299-00-00-0073.dwg
188299-00-00-0074.dwg
188299-00-00-0075.dwg
188299-00-00-0076.dwg
188299-00-00-0077.dwg
188299-00-00-0078.dwg
188299-00-00-0079.dwg
188299-00-00-0080.dwg
188299-00-00-0081.dwg
188299-00-00-0082.dwg
188299-00-00-0083.dwg
188299-00-00-0084.dwg
188299-00-00-0085.dwg
188299-00-00-0086.dwg
188299-00-00-0087.dwg
188299-00-00-0088.dwg
188299-00-00-0089.dwg
188299-00-00-0090.dwg
188299-00-00-0091.dwg
188299-00-00-0092.dwg
188299-00-00-0093.dwg
188299-00-00-0094.dwg
188299-00-00-0095.dwg
188299-00-00-0096.dwg
188299-00-00-0097.dwg
188299-00-00-0098.dwg
188299-00-00-0099.dwg
188299-00-00-0100.dwg

Den här ritning är Trafikverkets egendom. Allt obehörigt
begagnande av ritningen beivras enligt lag.
TRAFIKVERKET

188299-00-00-0001.dwg
188299-00-00-0002.dwg
188299-00-00-0003.dwg
188299-00-00-0004.dwg
188299-00-00-0005.dwg
188299-00-00-0006.dwg
188299-00-00-0007.dwg
188299-00-00-0008.dwg
188299-00-00-0009.dwg
188299-00-00-0010.dwg
188299-00-00-0011.dwg
188299-00-00-0012.dwg
188299-00-00-0013.dwg
188299-00-00-0014.dwg
188299-00-00-0015.dwg
188299-00-00-0016.dwg
188299-00-00-0017.dwg
188299-00-00-0018.dwg
188299-00-00-0019.dwg
188299-00-00-0020.dwg
188299-00-00-0021.dwg
188299-00-00-0022.dwg
188299-00-00-0023.dwg
188299-00-00-0024.dwg
188299-00-00-0025.dwg
188299-00-00-0026.dwg
188299-00-00-0027.dwg
188299-00-00-0028.dwg
188299-00-00-0029.dwg
188299-00-00-0030.dwg
188299-00-00-0031.dwg
188299-00-00-0032.dwg
188299-00-00-0033.dwg
188299-00-00-0034.dwg
188299-00-00-0035.dwg
188299-00-00-0036.dwg
188299-00-00-0037.dwg
188299-00-00-0038.dwg
188299-00-00-0039.dwg
188299-00-00-0040.dwg
188299-00-00-0041.dwg
188299-00-00-0042.dwg
188299-00-00-0043.dwg
188299-00-00-0044.dwg
188299-00-00-0045.dwg
188299-00-00-0046.dwg
188299-00-00-0047.dwg
188299-00-00-0048.dwg
188299-00-00-0049.dwg
188299-00-00-0050.dwg
188299-00-00-0051.dwg
188299-00-00-0052.dwg
188299-00-00-0053.dwg
188299-00-00-0054.dwg
188299-00-00-0055.dwg
188299-00-00-0056.dwg
188299-00-00-0057.dwg
188299-00-00-0058.dwg
188299-00-00-0059.dwg
188299-00-00-0060.dwg
188299-00-00-0061.dwg
188299-00-00-0062.dwg
188299-00-00-0063.dwg
188299-00-00-0064.dwg
188299-00-00-0065.dwg
188299-00-00-0066.dwg
188299-00-00-0067.dwg
188299-00-00-0068.dwg
188299-00-00-0069.dwg
188299-00-00-0070.dwg
188299-00-00-0071.dwg
188299-00-00-0072.dwg
188299-00-00-0073.dwg
188299-00-00-0074.dwg
188299-00-00-0075.dwg
188299-00-00-0076.dwg
188299-00-00-0077.dwg
188299-00-00-0078.dwg
188299-00-00-0079.dwg
188299-00-00-0080.dwg
188299-00-00-0081.dwg
188299-00-00-0082.dwg
188299-00-00-0083.dwg
188299-00-00-0084.dwg
188299-00-00-0085.dwg
188299-00-00-0086.dwg
188299-00-00-0087.dwg
188299-00-00-0088.dwg
188299-00-00-0089.dwg
188299-00-00-0090.dwg
188299-00-00-0091.dwg
188299-00-00-0092.dwg
188299-00-00-0093.dwg
188299-00-00-0094.dwg
188299-00-00-0095.dwg
188299-00-00-0096.dwg
188299-00-00-0097.dwg
188299-00-00-0098.dwg
188299-00-00-0099.dwg
188299-00-00-0100.dwg



TECKENFÖRKLARING

- · - · - GRÄNS FÖR JÄRNVÄGSPLAN
 - - - - GRÄNS FÖR JÄRNVÄGSMARK

BEFINTLIG ANLÄGGNING

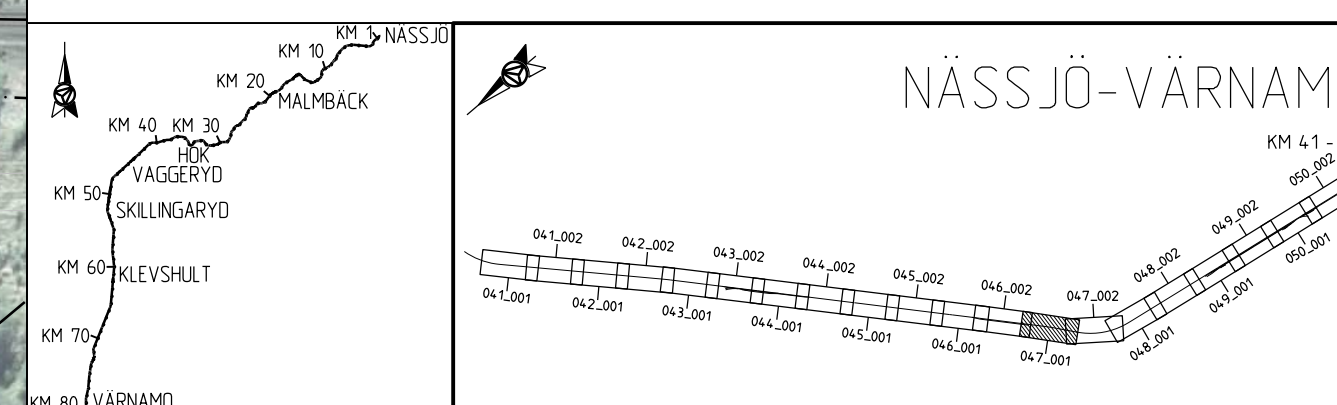
KM1+ 800 SPÄRMITT MED LÄNGDMÄTNING
 - - - - FASTIGHETSGRÄNS
 - - - - TRAKTSGRÄNS
 - - - - BEFINTLIG VÄG SOM ANVÄNDS SOM SERVICEVÄG

NY ANLÄGGNING

○ KONTAKTLEDNINGSSTOPE MED UTLIGGARE, UNGEFÄRLIGT LÄGE
 ◀ KONTAKTLEDNINGSSTOPE MED FÖRLÄNGT UTLIGGARE, UNGEFÄRLIGT LÄGE
 ◀ KONTAKTLEDNINGSBRYGGA, UNGEFÄRLIGT LÄGE
 ◀ ELSKYDDSPORTAL, UNGEFÄRLIGT LÄGE
 - - - - STÅNGSEL
 □ TEKNIKBYGGNAD
 □ DIKE / SLÄNT

KOORDINATSYSTEM

SYSTEM I PLAN: SWEREFF 99 13 30
 SYSTEM I HÖJD: RH 2000



ANDR. ANDRINGS AVSER		GODKÄND AV		ANDR. DATUM	
TYP AV PLAN					
JÄRNVÄGSPLAN					
LEVERANTÖR	AVDELNING	LEVERANS/ANDRINGS-PM	TEKNIKOMRÅDE		
AFRY	AFRY		MARK		
	UPPDRAGSNUMMER	KONSTRUKTIONSNUMMER	GRÄNSKÄNNSSTATUS / SYFTE		
	202827		GODKÄND		
TRAFIKVERKET	HALMSTAD-NÄSSJÖ		HANDLINGSTYP		
	NÄSSJÖ-VÄRNAMO ELEKTRIFIERING		GRÄNSKÄNNSHANDLING		
SKAPAD AV	ILLUSTRATIONSKARTA		ANLÄGGNINGSTYP		
P. MACKOWIAK/L. WASIK					
GRANSKAD AV			KILOMETER-METER	BANDEL	
U. CLASSON			047+000 - 047-500	732	
GODKÄND AV	DATUM	SKALA	FORMAT	RITNINGSNUMMER FÖRVALTNING	
EF	2023-10-23	1:1000	A3FF	168299-00-103-0047-0001	
				BLAD	NÄSTA BLAD
				001	002
				ANDR.	

AFR481897
2023-10-28 11
LAST RENDER BY MICROSTATION 2023-10-28 11:00:00

LAST RENDER BY AUTOCAD

188299-00-103_06-001.dwg
188299-00-103_06-001.dwg
188299-00-103_06-001.dwg
188299-00-103_06-001.dwg
188299-00-103_06-001.dwg
188299-00-103_06-001.dwg
188299-00-103_06-001.dwg
188299-00-103_06-001.dwg
188299-00-103_06-001.dwg
188299-00-103_06-001.dwg

Den här ritning är Trafikverkets egendom. Allt obehörigt begagnande av ritningen beivras enligt lag.
TRAFIKVERKET

188299-00-103_06-001.dwg
188299-00-103_06-001.dwg
188299-00-103_06-001.dwg
188299-00-103_06-001.dwg
188299-00-103_06-001.dwg
188299-00-103_06-001.dwg
188299-00-103_06-001.dwg
188299-00-103_06-001.dwg
188299-00-103_06-001.dwg
188299-00-103_06-001.dwg



TECKENFÖRKLARING

- GRÄNS FÖR JÄRNVAGSPLAN
- - - - GRÄNS FÖR JÄRNVAGSMARK

BEFINTLIG ANLÄGGNING

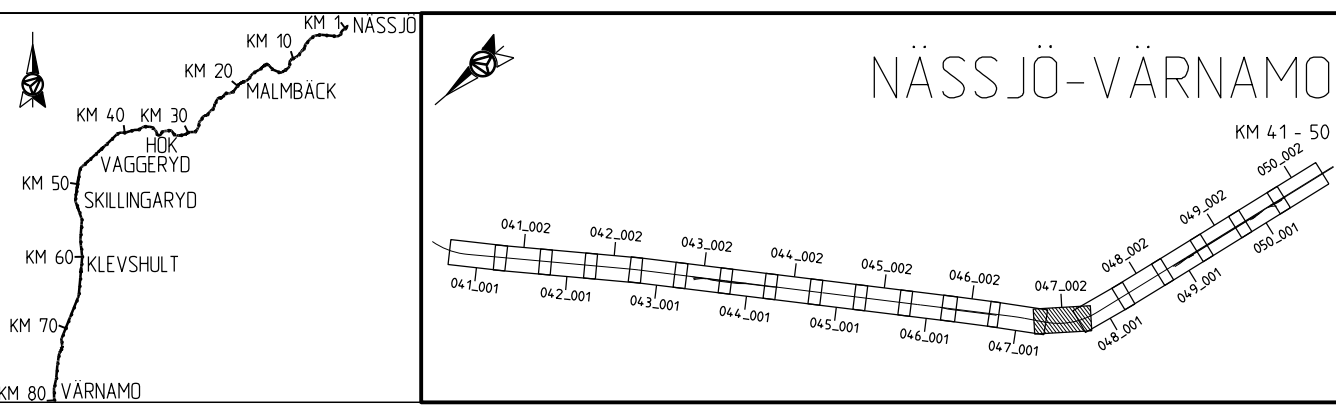
- KM1: 800 SPÄRMITT MED LÄNGDMÄTNING
- - - FASTIGHETSGRÄNS
- TRAKTSGRÄNS
- BEFINTLIG VÄG SOM ANVÄNDS SOM SERVICEVÄG

NY ANLÄGGNING

- KONTAKTLEDNINGSSTOPE MED UTLIGGARE, UNGEFÄRLIGT LÄGE
- ← KONTAKTLEDNINGSSTOPE MED FÖRLÄNGD UTLIGGARE, UNGEFÄRLIGT LÄGE
- ⇄ KONTAKTLEDNINGSBRYGGA, UNGEFÄRLIGT LÄGE
- ⊕ ELSKYDDSPORTAL, UNGEFÄRLIGT LÄGE
- STÄNGSEL
- TEKNIKBYGGNAD
- ▭ DIKE / SLÄNT

KOORDINATSYSTEM

SYSTEM I PLAN: SWEREF 99 13 30
SYSTEM I HÖJD: RH 2000



ANDR. ANDRINGEN AVSER		GODKÄND AV		ANDR. DATUM	
TYP AV PLAN					
JÄRNVAGSPLAN					
LEVERANTÖR		AVDELNING		TEKNIKOMRÅDE	
AFRY		AFRY		MARK	
UPPDRAGNUMMER		LEVERANS/ANDRINGS-PM		GRANSKNINGSSTATUS / SYFTE	
202827				GODKÄND	
SKAPAD AV		GRANSKAD AV		HANDLINGSTYP	
P. MACKOWIAK/L. WASIK		U. CLASSON		GRANSKNINGSHANDLING	
GODKÄND AV		DATUM		ANLÄGGNINGSTYP	
EF		2023-10-23		KILOMETER-METER	
				047.500 - 047.1000	
				BANDDEL	
				732	
				RITNINGNUMMER PROJEKT	
				168299-00-103-0047-0002	
				BLAD	
				002	
				NÄSTA BLAD	
				001	
				ANDR.	

LAST RENDER BY MICROSTATION 2023-10-28 12:12

LAST RENDER BY AUTOCAD

Denna ritning är Trafikverkets egendom. Allt obehörigt begagnande av ritningen beivras enligt lag.
 TRAFIKVERKET
 188299-00-103-004-0001.dwg
 188299-00-103-004-0002.dwg
 188299-00-103-004-0003.dwg
 188299-00-103-004-0004.dwg
 188299-00-103-004-0005.dwg
 188299-00-103-004-0006.dwg
 188299-00-103-004-0007.dwg
 188299-00-103-004-0008.dwg
 188299-00-103-004-0009.dwg
 188299-00-103-004-0010.dwg
 188299-00-103-004-0011.dwg
 188299-00-103-004-0012.dwg
 188299-00-103-004-0013.dwg
 188299-00-103-004-0014.dwg
 188299-00-103-004-0015.dwg
 188299-00-103-004-0016.dwg
 188299-00-103-004-0017.dwg
 188299-00-103-004-0018.dwg
 188299-00-103-004-0019.dwg
 188299-00-103-004-0020.dwg
 188299-00-103-004-0021.dwg
 188299-00-103-004-0022.dwg
 188299-00-103-004-0023.dwg
 188299-00-103-004-0024.dwg
 188299-00-103-004-0025.dwg
 188299-00-103-004-0026.dwg
 188299-00-103-004-0027.dwg
 188299-00-103-004-0028.dwg
 188299-00-103-004-0029.dwg
 188299-00-103-004-0030.dwg
 188299-00-103-004-0031.dwg
 188299-00-103-004-0032.dwg
 188299-00-103-004-0033.dwg
 188299-00-103-004-0034.dwg
 188299-00-103-004-0035.dwg
 188299-00-103-004-0036.dwg
 188299-00-103-004-0037.dwg
 188299-00-103-004-0038.dwg
 188299-00-103-004-0039.dwg
 188299-00-103-004-0040.dwg
 188299-00-103-004-0041.dwg
 188299-00-103-004-0042.dwg
 188299-00-103-004-0043.dwg
 188299-00-103-004-0044.dwg
 188299-00-103-004-0045.dwg
 188299-00-103-004-0046.dwg
 188299-00-103-004-0047.dwg
 188299-00-103-004-0048.dwg
 188299-00-103-004-0049.dwg
 188299-00-103-004-0050.dwg
 188299-00-103-004-0051.dwg
 188299-00-103-004-0052.dwg
 188299-00-103-004-0053.dwg
 188299-00-103-004-0054.dwg
 188299-00-103-004-0055.dwg
 188299-00-103-004-0056.dwg
 188299-00-103-004-0057.dwg
 188299-00-103-004-0058.dwg
 188299-00-103-004-0059.dwg
 188299-00-103-004-0060.dwg
 188299-00-103-004-0061.dwg
 188299-00-103-004-0062.dwg
 188299-00-103-004-0063.dwg
 188299-00-103-004-0064.dwg
 188299-00-103-004-0065.dwg
 188299-00-103-004-0066.dwg
 188299-00-103-004-0067.dwg
 188299-00-103-004-0068.dwg
 188299-00-103-004-0069.dwg
 188299-00-103-004-0070.dwg
 188299-00-103-004-0071.dwg
 188299-00-103-004-0072.dwg
 188299-00-103-004-0073.dwg
 188299-00-103-004-0074.dwg
 188299-00-103-004-0075.dwg
 188299-00-103-004-0076.dwg
 188299-00-103-004-0077.dwg
 188299-00-103-004-0078.dwg
 188299-00-103-004-0079.dwg
 188299-00-103-004-0080.dwg
 188299-00-103-004-0081.dwg
 188299-00-103-004-0082.dwg
 188299-00-103-004-0083.dwg
 188299-00-103-004-0084.dwg
 188299-00-103-004-0085.dwg
 188299-00-103-004-0086.dwg
 188299-00-103-004-0087.dwg
 188299-00-103-004-0088.dwg
 188299-00-103-004-0089.dwg
 188299-00-103-004-0090.dwg
 188299-00-103-004-0091.dwg
 188299-00-103-004-0092.dwg
 188299-00-103-004-0093.dwg
 188299-00-103-004-0094.dwg
 188299-00-103-004-0095.dwg
 188299-00-103-004-0096.dwg
 188299-00-103-004-0097.dwg
 188299-00-103-004-0098.dwg
 188299-00-103-004-0099.dwg
 188299-00-103-004-0100.dwg



TECKENFÖRKLARING

- · - · - GRÄNS FÖR JÄRNVÄGSPLAN
 - - - - GRÄNS FÖR JÄRNVÄGSMARK

BEFINTLIG ANLÄGGNING

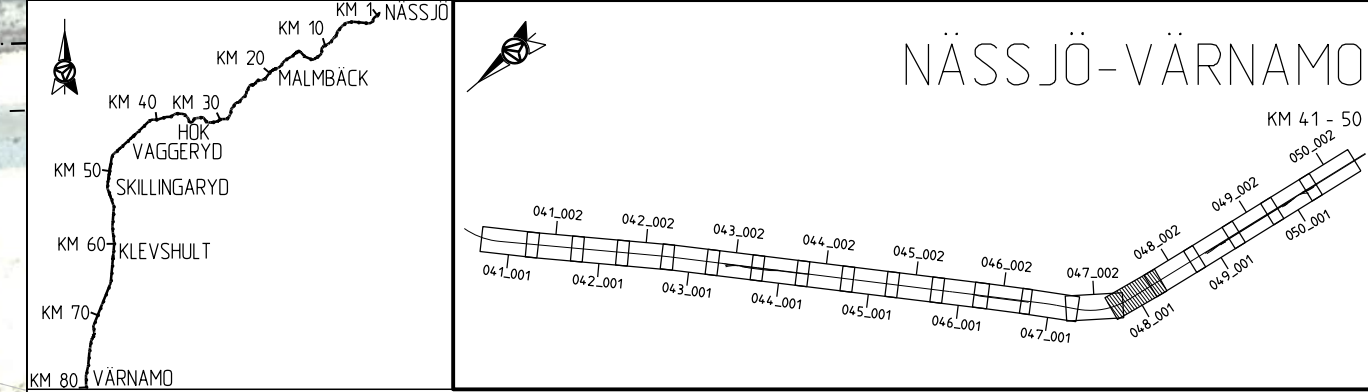
KM1: 800 SPÄRMITT MED LÄNGDMÄTNING
 - - - - FASTIGHETSGRÄNS
 - - - - TRAKTSGRÄNS
 ——— BEFINTLIG VÄG SOM ANVÄNDS SOM SERVICEVÄG

NY ANLÄGGNING

○ KONTAKTLEDNINGSSTOPE MED UTLIGGARE, UNGEFÄRLIGT LÄGE
 ◀ KONTAKTLEDNINGSSTOPE MED FÖRLÄNGD UTLIGGARE, UNGEFÄRLIGT LÄGE
 ◀ KONTAKTLEDNINGSBRYGGA, UNGEFÄRLIGT LÄGE
 ◀ ELSKYDDSPORTAL, UNGEFÄRLIGT LÄGE
 — STÄNGSEL
 □ TEKNIKBYGGNAD
 □ DIKE / SLÄNT

KOORDINATSYSTEM

SYSTEM I PLAN: SWEREF 99 13 30
 SYSTEM I HÖJD: RH 2000



ANDR. ANDRINGS AVSER		GODKÄND AV		ANDR. DATUM	
TYP AV PLAN					
JÄRNVÄGSPLAN					
LEVERANTÖR		AVDELNING		LEVERANS/ANDRINGS-PM	
AFRY		AFRY		MARK	
UPPDRAGSNUMMER		UPPDRAGSNUMMER		GRÄNSKINGSSTATUS / SYFTE	
202827		202827		GODKÄND	
TRAFIKVERKET		HALMSTAD-NÄSSJÖ		HANDLINGS-TYP	
GRANSKAD AV		NÄSSJÖ-VÄRNAMO ELEKTRIFIERING		GRÄNSKINGSHANDLING	
U. CLASSON		ILLUSTRATIONSKARTA		ANLÄGGNINGSTYP	
GODKÄND AV		SKALA		KILOMETER-METER	
EF		1:1000		048-000-048-500	
DATUM		FORMAT		BÄNDEL	
2023-10-23		A3FF		732	
RITNINGNUMMER FÖRVALTNING		RITNINGNUMMER PROJEKT		RITNINGNUMMER	
001		168299-00-103-0048-0001		001	
BLAD		NÄSTA BLAD		ANDR.	
001		002		001	

AFPA481897
 2023-10-28 12
 LAST RENDER BY MICROSTATION 2023-10-28 12:00:00 (048-001).dwg
 LAST RENDER BY AUTOCAD:

188299-00-PP-002_06-0001.dwg
 188299-00-PP-002_06-0002.dwg
 188299-00-PP-002_06-0003.dwg
 188299-00-PP-002_06-0004.dwg
 188299-00-PP-002_06-0005.dwg
 188299-00-PP-002_06-0006.dwg
 188299-00-PP-002_06-0007.dwg
 188299-00-PP-002_06-0008.dwg
 188299-00-PP-002_06-0009.dwg
 188299-00-PP-002_06-0010.dwg



TECKENFÖRKLARING

- GRÄNS FÖR JÄRNVÄGSPLAN
- - - GRÄNS FÖR JÄRNVÄGSMARK

BEFINTLIG ANLÄGGNING

- KM1- 800 SPÄRMITT MED LÅNGMÄTNING
- - - FASTIGHETSGRÄNS
- TRAKTSGRÄNS
- BEFINTLIG VÄG SOM ANVÄNDS SOM SERVICEVÄG

NY ANLÄGGNING

- KONTAKTLEDNINGSSLOPE MED UTLIGGARE, UNGEFÄRLIGT LÄGE
- KONTAKTLEDNINGSSLOPE MED FÖRLÄNGD UTLIGGARE, UNGEFÄRLIGT LÄGE
- KONTAKTLEDNINGSBRYGGA, UNGEFÄRLIGT LÄGE
- ELSKYDDSPORTAL, UNGEFÄRLIGT LÄGE
- STÅNGSEL
- TEKNIKBYGGNAD
- DIKE / SLÄNT

KOORDINATSYSTEM

SYSTEM I PLAN: SWEREF 99 13 30
 SYSTEM I HÖJD: RH 2000

NÄSSJÖ-VÄRNAMO

Denna ritning är Trafikverkets egendom. Allt obehörigt bebyggande av ritningen beivras enligt lag.
 TRAFIKVERKET

ANDR. ANDRINGS AVSER		GÖDKÄND AV		ANDR. DATUM	
TYP AV PLAN					
JÄRNVÄGSPLAN					
LEVERANTÖR AFRY		AVDELNING AFRY		TEKNIKOMRÅDE MARK	
UPPDRAGSNUMMER 202827		LEVERANS-/ANDRINGS-PM		GRÄNSKÄNNINGSSTATUS / SYFTE GÖDKÄND	
TRAFIKVERKET		HALMSTAD-NÄSSJÖ		HANDLINGSTYP GRÄNSKÄNNINGSHANDLING	
SKAPAD AV P. MACKOWIAK/L. WASIK		NÄSSJÖ-VÄRNAMO ELEKTRIFIERING		ANLÄGGNINGSTYP	
GRANSKAD AV U. CLASSON		ILLUSTRATIONSKARTA		KILÓMETER-METER 048+500 - 048+1000	
GÖDKÄND AV EF		DATUM 2023-10-23		SKALA 1:1000	
		FORMAT A3FF		RITNINGNUMMER FÖRVALTNING 168299-00-103-0048-0002	
				BLAD 002	
				NÄSTA BLAD 001	
				ANDR.	

AFR481897
 2023-10-28 12
 LAST RENDER BY MICROSTATION: 2023-10-28 12:00:00
 LAST RENDER BY AUTOCAD: -9-



TECKENFÖRKLARING

- · · · — GRÄNS FÖR JÄRNVÄGSPLAN
- - - - - GRÄNS FÖR JÄRNVÄGSMARK

BEFINTLIG ANLÄGGNING

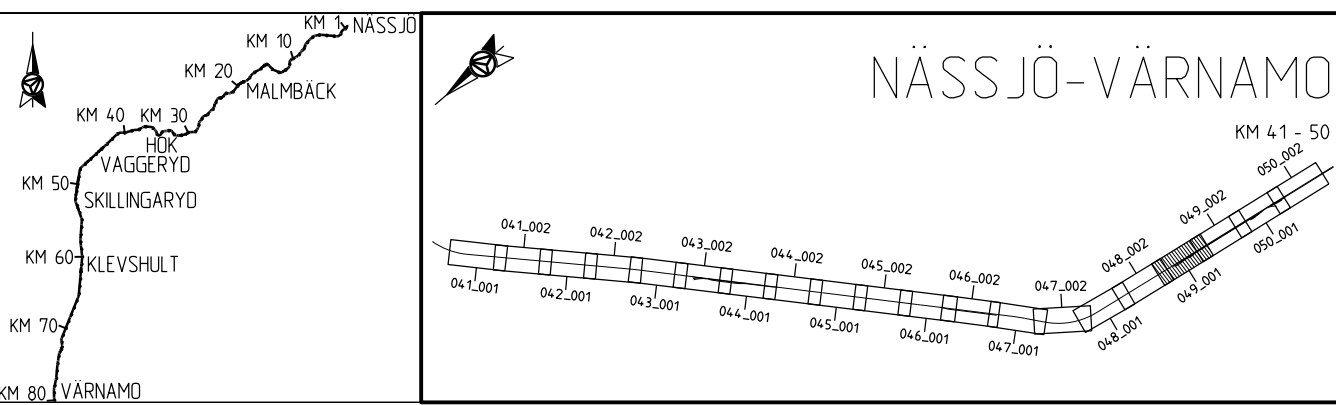
- KM1+ 800 SPÄRMITT MED LÄNGDMÄTNING
- - - - - FASTIGHETSGRÄNS
- — — — — TRAKTSGRÄNS
- — — — — BEFINTLIG VÄG SOM ANVÄNDS SOM SERVICEVÄG

NY ANLÄGGNING

- ⊙ KONTAKTLEDNINGSSTOPE MED UTLIGGARE, UNGEFÄRLIGT LÄGE
- ← KONTAKTLEDNINGSSTOPE MED FÖRLÄNGD UTLIGGARE, UNGEFÄRLIGT LÄGE
- ⊕ KONTAKTLEDNINGSBRYGGA, UNGEFÄRLIGT LÄGE
- ⊕ ELSKYDDSPORTAL, UNGEFÄRLIGT LÄGE
- STÄNGSEL
- TEKNIKBYGGNAD
- ▭ DIKE / SLÄNT

KOORDINATSYSTEM

SYSTEM I PLAN: SWEREF 99 13 30
SYSTEM I HÖJD: RH 2000



Denna ritning är Trafikverkets egendom. Allt obehörigt
 begagnande av ritningen beivras enligt lag.
 TRAFIKVERKET

ANDR. ANDRINGS AVSER		TYP AV PLAN		GODKÄND AV		ANDR. DATUM	
JÄRNVÄGSPLAN							
LEVERANTÖR		AVDELNING		LEVERANS/ANDRINGS-PM		TEKNIKOMRÅDE	
AFRY		AFRY				MARK	
		UPPDRAGSNUMMER		KONSTRUKTIONSNUMMER		GRÄNSKNINGSSTATUS / SYFTE	
		202827				GODKÄND	
SKAPAD AV		GRANSKAD AV		ILLUSTRATIONSKARTA		KILOMETER-METER	
P. MACKOWIAK/L. WASIK		U. CLASSON		NÄSSJÖ-VÄRNAMO ELEKTRIFIERING		049+000 - 049+500	
GODKÄND AV		DATUM		SKALA		FORMAT	
EF		2023-10-23		1:1000		A3FF	
RITNINGSNUMMER FÖRVALTNING		BLAD		NÄSTA BLAD		ANDR.	
168299-00-103-0049-0001		001		002		732	
ANLÄGGNINGSTYP		RITNINGSNUMMER PROJEKT		BANDDEL		LAST RENDRER BY AUTOCAD	
GRÄNSKNINGSHANDLING		168299-00-103-0049-0001		732		LAST RENDRER BY AUTOCAD	

188299-00-01-001_001.dwg
188299-00-01-002_001.dwg
188299-00-01-003_001.dwg
188299-00-01-004_001.dwg
188299-00-01-005_001.dwg
188299-00-01-006_001.dwg
188299-00-01-007_001.dwg
188299-00-01-008_001.dwg
188299-00-01-009_001.dwg
188299-00-01-010_001.dwg
188299-00-01-011_001.dwg
188299-00-01-012_001.dwg
188299-00-01-013_001.dwg
188299-00-01-014_001.dwg
188299-00-01-015_001.dwg
188299-00-01-016_001.dwg
188299-00-01-017_001.dwg
188299-00-01-018_001.dwg
188299-00-01-019_001.dwg
188299-00-01-020_001.dwg
188299-00-01-021_001.dwg
188299-00-01-022_001.dwg
188299-00-01-023_001.dwg
188299-00-01-024_001.dwg
188299-00-01-025_001.dwg
188299-00-01-026_001.dwg
188299-00-01-027_001.dwg
188299-00-01-028_001.dwg
188299-00-01-029_001.dwg
188299-00-01-030_001.dwg
188299-00-01-031_001.dwg
188299-00-01-032_001.dwg
188299-00-01-033_001.dwg
188299-00-01-034_001.dwg
188299-00-01-035_001.dwg
188299-00-01-036_001.dwg
188299-00-01-037_001.dwg
188299-00-01-038_001.dwg
188299-00-01-039_001.dwg
188299-00-01-040_001.dwg
188299-00-01-041_001.dwg
188299-00-01-042_001.dwg
188299-00-01-043_001.dwg
188299-00-01-044_001.dwg
188299-00-01-045_001.dwg
188299-00-01-046_001.dwg
188299-00-01-047_001.dwg
188299-00-01-048_001.dwg
188299-00-01-049_001.dwg
188299-00-01-050_001.dwg
188299-00-01-051_001.dwg
188299-00-01-052_001.dwg
188299-00-01-053_001.dwg
188299-00-01-054_001.dwg
188299-00-01-055_001.dwg
188299-00-01-056_001.dwg
188299-00-01-057_001.dwg
188299-00-01-058_001.dwg
188299-00-01-059_001.dwg
188299-00-01-060_001.dwg
188299-00-01-061_001.dwg
188299-00-01-062_001.dwg
188299-00-01-063_001.dwg
188299-00-01-064_001.dwg
188299-00-01-065_001.dwg
188299-00-01-066_001.dwg
188299-00-01-067_001.dwg
188299-00-01-068_001.dwg
188299-00-01-069_001.dwg
188299-00-01-070_001.dwg
188299-00-01-071_001.dwg
188299-00-01-072_001.dwg
188299-00-01-073_001.dwg
188299-00-01-074_001.dwg
188299-00-01-075_001.dwg
188299-00-01-076_001.dwg
188299-00-01-077_001.dwg
188299-00-01-078_001.dwg
188299-00-01-079_001.dwg
188299-00-01-080_001.dwg
188299-00-01-081_001.dwg
188299-00-01-082_001.dwg
188299-00-01-083_001.dwg
188299-00-01-084_001.dwg
188299-00-01-085_001.dwg
188299-00-01-086_001.dwg
188299-00-01-087_001.dwg
188299-00-01-088_001.dwg
188299-00-01-089_001.dwg
188299-00-01-090_001.dwg
188299-00-01-091_001.dwg
188299-00-01-092_001.dwg
188299-00-01-093_001.dwg
188299-00-01-094_001.dwg
188299-00-01-095_001.dwg
188299-00-01-096_001.dwg
188299-00-01-097_001.dwg
188299-00-01-098_001.dwg
188299-00-01-099_001.dwg
188299-00-01-100_001.dwg

Den här ritning är Trafikverkets egendom. Allt obehörigt beaktande av ritningen beivras enligt lag.
TRAFIKVERKET

188299-00-01-001_001.dwg
188299-00-01-002_001.dwg
188299-00-01-003_001.dwg
188299-00-01-004_001.dwg
188299-00-01-005_001.dwg
188299-00-01-006_001.dwg
188299-00-01-007_001.dwg
188299-00-01-008_001.dwg
188299-00-01-009_001.dwg
188299-00-01-010_001.dwg
188299-00-01-011_001.dwg
188299-00-01-012_001.dwg
188299-00-01-013_001.dwg
188299-00-01-014_001.dwg
188299-00-01-015_001.dwg
188299-00-01-016_001.dwg
188299-00-01-017_001.dwg
188299-00-01-018_001.dwg
188299-00-01-019_001.dwg
188299-00-01-020_001.dwg
188299-00-01-021_001.dwg
188299-00-01-022_001.dwg
188299-00-01-023_001.dwg
188299-00-01-024_001.dwg
188299-00-01-025_001.dwg
188299-00-01-026_001.dwg
188299-00-01-027_001.dwg
188299-00-01-028_001.dwg
188299-00-01-029_001.dwg
188299-00-01-030_001.dwg
188299-00-01-031_001.dwg
188299-00-01-032_001.dwg
188299-00-01-033_001.dwg
188299-00-01-034_001.dwg
188299-00-01-035_001.dwg
188299-00-01-036_001.dwg
188299-00-01-037_001.dwg
188299-00-01-038_001.dwg
188299-00-01-039_001.dwg
188299-00-01-040_001.dwg
188299-00-01-041_001.dwg
188299-00-01-042_001.dwg
188299-00-01-043_001.dwg
188299-00-01-044_001.dwg
188299-00-01-045_001.dwg
188299-00-01-046_001.dwg
188299-00-01-047_001.dwg
188299-00-01-048_001.dwg
188299-00-01-049_001.dwg
188299-00-01-050_001.dwg
188299-00-01-051_001.dwg
188299-00-01-052_001.dwg
188299-00-01-053_001.dwg
188299-00-01-054_001.dwg
188299-00-01-055_001.dwg
188299-00-01-056_001.dwg
188299-00-01-057_001.dwg
188299-00-01-058_001.dwg
188299-00-01-059_001.dwg
188299-00-01-060_001.dwg
188299-00-01-061_001.dwg
188299-00-01-062_001.dwg
188299-00-01-063_001.dwg
188299-00-01-064_001.dwg
188299-00-01-065_001.dwg
188299-00-01-066_001.dwg
188299-00-01-067_001.dwg
188299-00-01-068_001.dwg
188299-00-01-069_001.dwg
188299-00-01-070_001.dwg
188299-00-01-071_001.dwg
188299-00-01-072_001.dwg
188299-00-01-073_001.dwg
188299-00-01-074_001.dwg
188299-00-01-075_001.dwg
188299-00-01-076_001.dwg
188299-00-01-077_001.dwg
188299-00-01-078_001.dwg
188299-00-01-079_001.dwg
188299-00-01-080_001.dwg
188299-00-01-081_001.dwg
188299-00-01-082_001.dwg
188299-00-01-083_001.dwg
188299-00-01-084_001.dwg
188299-00-01-085_001.dwg
188299-00-01-086_001.dwg
188299-00-01-087_001.dwg
188299-00-01-088_001.dwg
188299-00-01-089_001.dwg
188299-00-01-090_001.dwg
188299-00-01-091_001.dwg
188299-00-01-092_001.dwg
188299-00-01-093_001.dwg
188299-00-01-094_001.dwg
188299-00-01-095_001.dwg
188299-00-01-096_001.dwg
188299-00-01-097_001.dwg
188299-00-01-098_001.dwg
188299-00-01-099_001.dwg
188299-00-01-100_001.dwg



TECKENFÖRKLARING

- GRÄNS FÖR JÄRNVÄGSPLAN
- - - - GRÄNS FÖR JÄRNVÄGSMARK

BEFINTLIG ANLÄGGNING

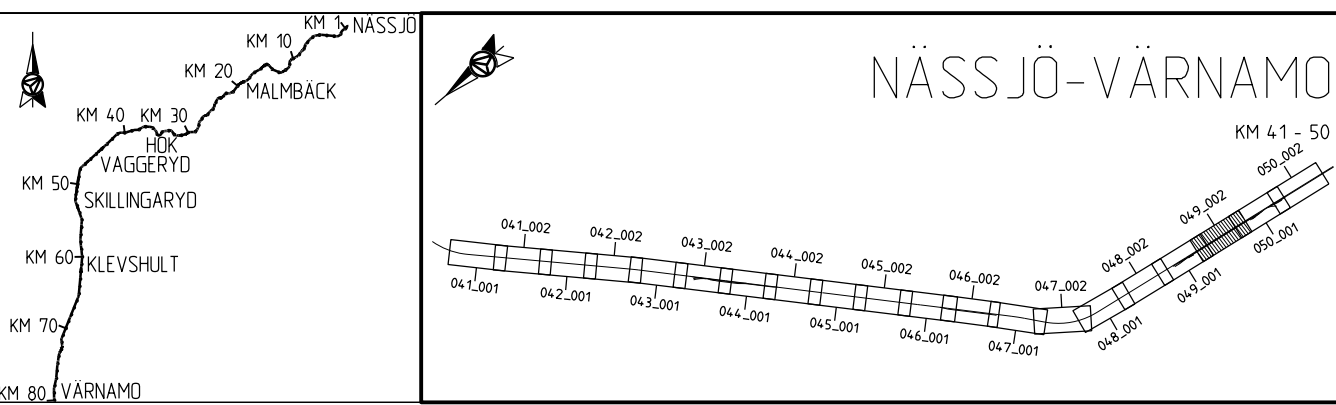
- KM1- 800 SPÄRMITT MED LÅNGMÄTNING
- - - FASTIGHETSGRÄNS
- - - TRAKTSGRÄNS
- BEFINTLIG VÄG SOM ANVÄNDS SOM SERVICEVÄG

NY ANLÄGGNING

- KONTAKTLEDNINGSSTOPE MED UTLIGGARE, UNGEFÄRLIGT LÄGE
- ← KONTAKTLEDNINGSSTOPE MED FÖRLÄNGD UTLIGGARE, UNGEFÄRLIGT LÄGE
- ⇄ KONTAKTLEDNINGSBRYGGA, UNGEFÄRLIGT LÄGE
- ⊕ ELSKYDDSPORTAL, UNGEFÄRLIGT LÄGE
- STÅNGSEL
- TEKNIKBYGGNAD
- ▭ DIKE / SLÄNT

KOORDINATSYSTEM

SYSTEM I PLAN: SWEREF 99 13 30
SYSTEM I HÖJD: RH 2000



ANDR. ANDRINGSÄSVÄR		GODKÄND AV		ANDR. DATUM	
TYP AV PLAN					
LEVERANTÖR		AVDELNING		LEVERANS/ÄNDRINGS-PM	
AFRY		AFRY		MARK	
UPPDRAGSGRÄNS		UPPDRAGSGRÄNS		GRÄNSKÄNDELSTATUS / SYFTE	
202827		202827		GODKÄND	
TRAFIKVERKET		HALMSTAD-NÄSSJÖ		HANDLINGSTYP	
SKAPAD AV		NÄSSJÖ-VÄRNAMO ELEKTRIFIERING		GRÄNSKÄNDELSTATUS	
P. MACKOWIAK/L. WASIK		ILLUSTRATIONSKARTA		ANLÄGGNINGSTYP	
GRANSKAD AV		SKALA		KILOMETER-METER	
U. CLASSON		1:1000		049.500 - 049.1000	
GODKÄND AV		FORMAT		BÄNDEL	
EF		A3FF		732	
DATUM		RITNINGNUMMER FÖRVALTNING		RITNINGNUMMER PROJEKT	
2023-10-23		168299-00-103-0049-0002		168299-00-103-0049-0002	
SKALA		BLAD		NÄSTA BLAD	
1:1000		002		001	
FORMAT		ANDR.			
A3FF					

AFRY 1887
2023-10-28 13:13
LAST RENDER BY MICROSTATION 2023-10-28 13:13
LAST RENDER BY AUTOCAD