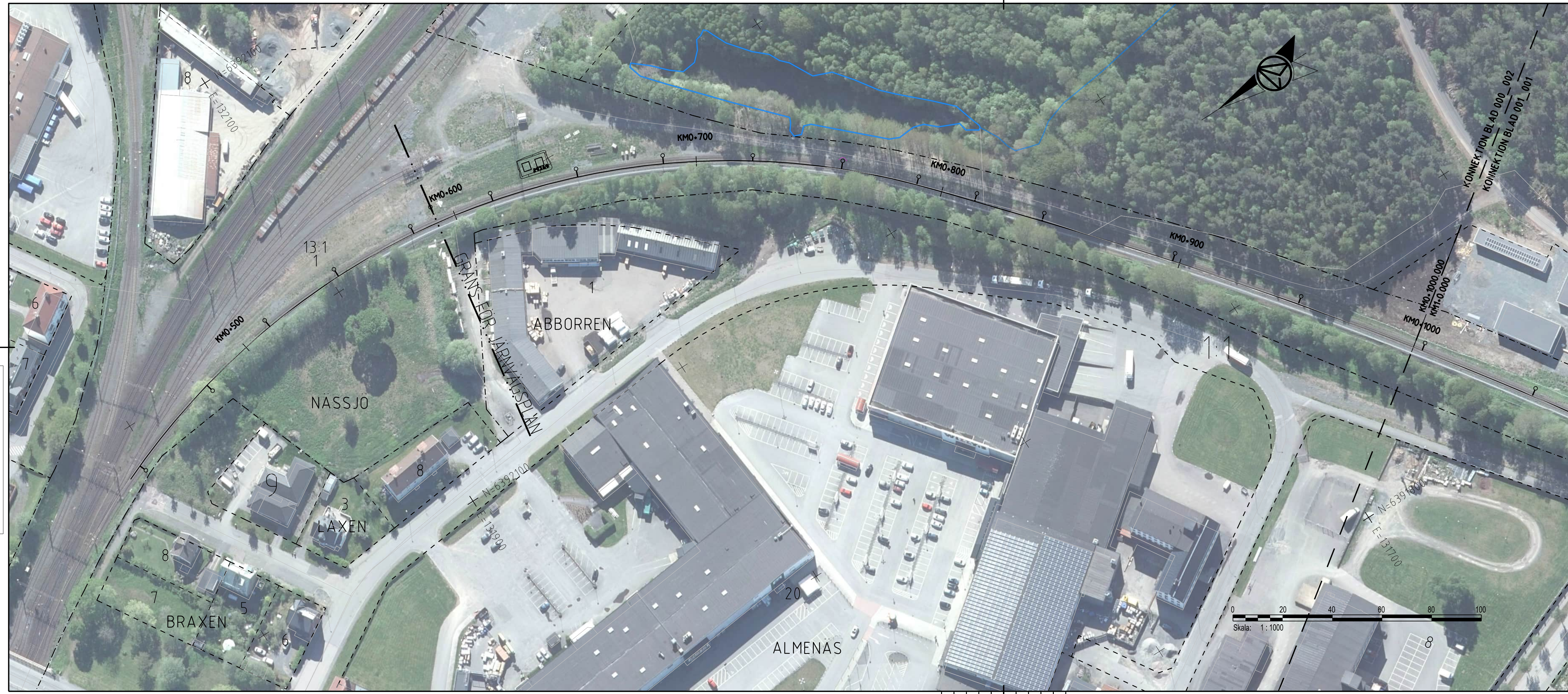


Denna ritning är Trafikverkets egendom. Allt obehörigt begagnande av ritningen beivras enligt lag.  
 TRAFIKVERKET  
 168299-00-1000\_025-0001.dwg  
 168299-00-1000\_025-0002.dwg  
 168299-00-1000\_025-0003.dwg  
 168299-00-1000\_025-0004.dwg  
 168299-00-1000\_025-0005.dwg  
 168299-00-1000\_025-0006.dwg  
 168299-00-1000\_025-0007.dwg  
 168299-00-1000\_025-0008.dwg  
 168299-00-1000\_025-0009.dwg  
 168299-00-1000\_025-0010.dwg  
 168299-00-1000\_025-0011.dwg  
 168299-00-1000\_025-0012.dwg  
 168299-00-1000\_025-0013.dwg  
 168299-00-1000\_025-0014.dwg  
 168299-00-1000\_025-0015.dwg  
 168299-00-1000\_025-0016.dwg  
 168299-00-1000\_025-0017.dwg  
 168299-00-1000\_025-0018.dwg  
 168299-00-1000\_025-0019.dwg  
 168299-00-1000\_025-0020.dwg  
 168299-00-1000\_025-0021.dwg  
 168299-00-1000\_025-0022.dwg  
 168299-00-1000\_025-0023.dwg  
 168299-00-1000\_025-0024.dwg  
 168299-00-1000\_025-0025.dwg  
 168299-00-1000\_025-0026.dwg  
 168299-00-1000\_025-0027.dwg  
 168299-00-1000\_025-0028.dwg  
 168299-00-1000\_025-0029.dwg  
 168299-00-1000\_025-0030.dwg  
 168299-00-1000\_025-0031.dwg  
 168299-00-1000\_025-0032.dwg  
 168299-00-1000\_025-0033.dwg  
 168299-00-1000\_025-0034.dwg  
 168299-00-1000\_025-0035.dwg  
 168299-00-1000\_025-0036.dwg  
 168299-00-1000\_025-0037.dwg  
 168299-00-1000\_025-0038.dwg  
 168299-00-1000\_025-0039.dwg  
 168299-00-1000\_025-0040.dwg  
 168299-00-1000\_025-0041.dwg  
 168299-00-1000\_025-0042.dwg  
 168299-00-1000\_025-0043.dwg  
 168299-00-1000\_025-0044.dwg  
 168299-00-1000\_025-0045.dwg  
 168299-00-1000\_025-0046.dwg  
 168299-00-1000\_025-0047.dwg  
 168299-00-1000\_025-0048.dwg  
 168299-00-1000\_025-0049.dwg  
 168299-00-1000\_025-0050.dwg  
 168299-00-1000\_025-0051.dwg  
 168299-00-1000\_025-0052.dwg  
 168299-00-1000\_025-0053.dwg  
 168299-00-1000\_025-0054.dwg  
 168299-00-1000\_025-0055.dwg  
 168299-00-1000\_025-0056.dwg  
 168299-00-1000\_025-0057.dwg  
 168299-00-1000\_025-0058.dwg  
 168299-00-1000\_025-0059.dwg  
 168299-00-1000\_025-0060.dwg  
 168299-00-1000\_025-0061.dwg  
 168299-00-1000\_025-0062.dwg  
 168299-00-1000\_025-0063.dwg  
 168299-00-1000\_025-0064.dwg  
 168299-00-1000\_025-0065.dwg  
 168299-00-1000\_025-0066.dwg  
 168299-00-1000\_025-0067.dwg  
 168299-00-1000\_025-0068.dwg  
 168299-00-1000\_025-0069.dwg  
 168299-00-1000\_025-0070.dwg  
 168299-00-1000\_025-0071.dwg  
 168299-00-1000\_025-0072.dwg  
 168299-00-1000\_025-0073.dwg  
 168299-00-1000\_025-0074.dwg  
 168299-00-1000\_025-0075.dwg  
 168299-00-1000\_025-0076.dwg  
 168299-00-1000\_025-0077.dwg  
 168299-00-1000\_025-0078.dwg  
 168299-00-1000\_025-0079.dwg  
 168299-00-1000\_025-0080.dwg  
 168299-00-1000\_025-0081.dwg  
 168299-00-1000\_025-0082.dwg  
 168299-00-1000\_025-0083.dwg  
 168299-00-1000\_025-0084.dwg  
 168299-00-1000\_025-0085.dwg  
 168299-00-1000\_025-0086.dwg  
 168299-00-1000\_025-0087.dwg  
 168299-00-1000\_025-0088.dwg  
 168299-00-1000\_025-0089.dwg  
 168299-00-1000\_025-0090.dwg  
 168299-00-1000\_025-0091.dwg  
 168299-00-1000\_025-0092.dwg  
 168299-00-1000\_025-0093.dwg  
 168299-00-1000\_025-0094.dwg  
 168299-00-1000\_025-0095.dwg  
 168299-00-1000\_025-0096.dwg  
 168299-00-1000\_025-0097.dwg  
 168299-00-1000\_025-0098.dwg  
 168299-00-1000\_025-0099.dwg  
 168299-00-1000\_025-0100.dwg



### TECKENFÖRKLARING

- GRÄNS FÖR JÄRNVAGSPLAN
- - - GRÄNS FÖR JÄRNVAGSMARK

### BEFINTLIG ANLÄGGNING

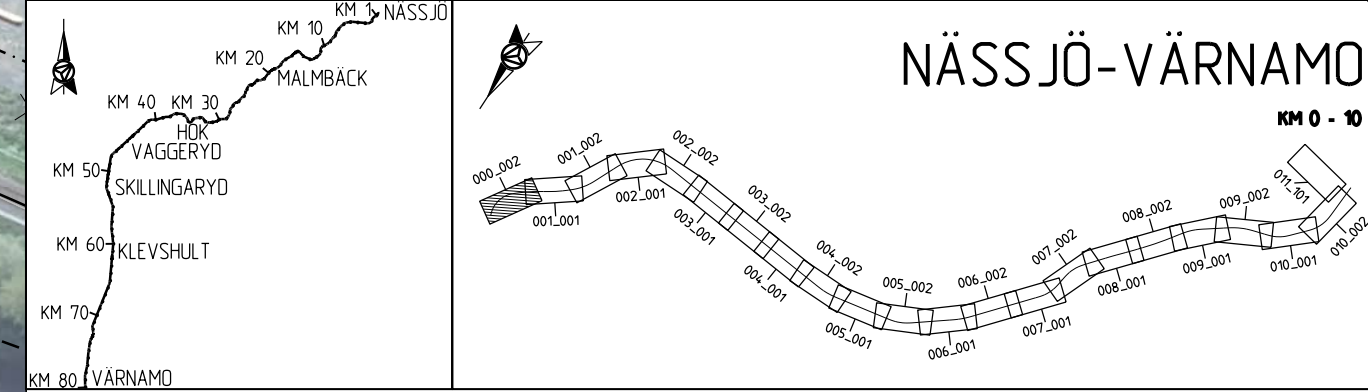
- KM1-800** SPÅRMITT MED LÅNGMÄTNING
- - - FASTIGHETSGRÄNS
- - - TRAKTSGRÄNS
- BEFINTLIG VÄG SOM ANVÄNDS SOM SERVICEVÄG

### NY ANLÄGGNING

- KONTAKTLEDNINGSSTOPE MED UTLIGGARE, UNGEFÄRLIGT LÄGE
- ← KONTAKTLEDNINGSSTOPE MED FÖRLÄNGD UTLIGGARE, UNGEFÄRLIGT LÄGE
- ⇄ KONTAKTLEDNINGSBRYGGA, UNGEFÄRLIGT LÄGE
- ⊕ ELSKYDDSPORTAL, UNGEFÄRLIGT LÄGE
- STANGSEL
- TEKNIKBYGGNAD
- ▭ DIKE / SLÄNT

### KOORDINATSYSTEM

SYSTEM I PLAN: SWEREF 99 15 00  
SYSTEM I HÖJD: RH 2000



ANDR. ANDRINGS-ANSVAR		GODKÄND AV		ANDR. DATUM	
TYP AV PLAN					
<b>JÄRNVAGSPLAN</b>					
LEVERANTÖR	AVDELNING	LEVERANS-/ANDRINGS-PM	TEKNIKOMRÅDE		
AFRY	AFRY		MARK		
	UPPDRAGSNUMMER	KONSTRUKTIONSNUMMER	GRANSKNINGSSTATUS / SYFTE		
	202827		GODKÄND		
TRAFIKVERKET	HALMSTAD-NÄSSJÖ		HANDLINGSTYP		
	NÄSSJÖ-VÄRNAMO ELEKTRIFIERING		GRANSKNINGSHANDLING		
			ANLÄGGNINGSTYP		
SKAPAD AV	DATUM	SKALA	FORMAT	RITNINGNUMMER FÖRVALTNING	KILOMETER-METER
P. MACKOWIAK/L. WASIK	2023-10-23	1:1000	A3FF		000+429-000+1000
GRANSKAD AV					BANDEL
U. CLASSON					732
GODKÄND AV					RITNINGNUMMER PROJEKT
EF					168299-00-103-0000-0002
					BLAD
					NÄSTA BLAD
					ANDR.
					002
					001

AF-PA481897  
 2023-10-26 15:44  
 LAST RENDER BY MICROSTATION: 168299-00-103-0000-0002.dwg  
 LAST RENDER BY AUTOCAD:



188299-00-000\_025-000.dwg  
188299-00-000\_025-000.dwg  
188299-00-000\_025-000.dwg  
188299-00-000\_025-000.dwg  
188299-00-000\_025-000.dwg  
188299-00-000\_025-000.dwg  
188299-00-000\_025-000.dwg  
188299-00-000\_025-000.dwg

Den här ritning är Trafikverkets egendom. Allt obehörigt beaktande av ritningen beivras enligt lag.  
TRAFIKVERKET

188299-00-000\_025-000.dwg  
188299-00-000\_025-000.dwg  
188299-00-000\_025-000.dwg  
188299-00-000\_025-000.dwg  
188299-00-000\_025-000.dwg



### TECKENFÖRKLARING

- GRÄNS FÖR JÄRNVÄGSPLAN
- - - GRÄNS FÖR JÄRNVÄGSMARK

### BEFINTLIG ANLÄGGNING

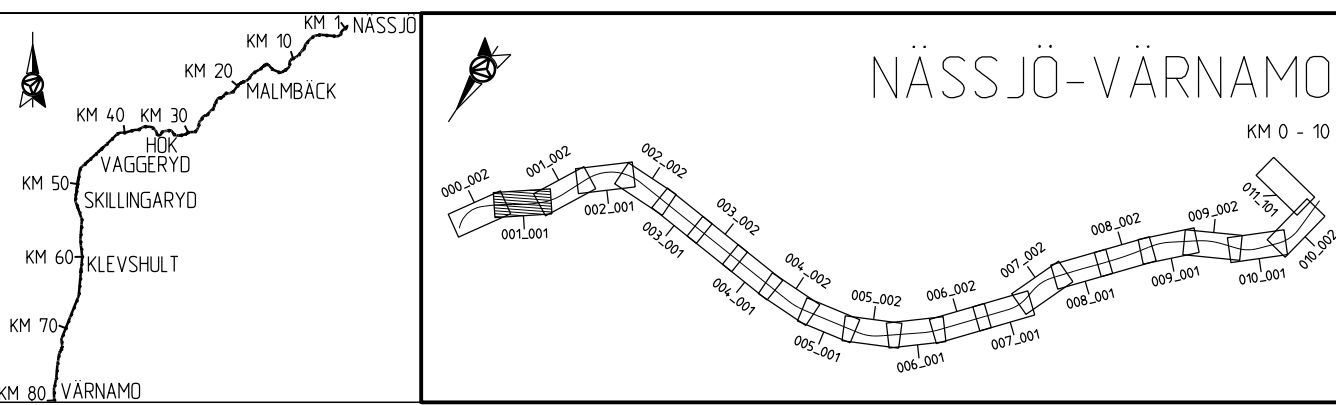
- KM1+800 SPÄRMITT MED LÅNGMÄTNING
- - - FASTIGHETSGRÄNS
- TRAKTSGRÄNS
- BEFINTLIG VÄG SOM ANVÄNDS SOM SERVICEVÄG

### NY ANLÄGGNING

- KONTAKTLEDNINGSSTOPE MED UTLIGGARE, UNGEFÄRLIGT LÄGE
- ← KONTAKTLEDNINGSSTOPE MED FÖRLÅNGD UTLIGGARE, UNGEFÄRLIGT LÄGE
- ↔ KONTAKTLEDNINGSBRYGGA, UNGEFÄRLIGT LÄGE
- ◇ ELSKYDDSPORTAL, UNGEFÄRLIGT LÄGE
- STÅNGSEL
- TEKNIKBYGGNAD
- ▭ DIKE / SLÄNT

### KOORDINATSYSTEM

SYSTEM I PLAN: SWEREF 99 15 00  
SYSTEM I HÖJD: RH 2000



ANDR. ANDRINGS AVSER		GÖDKÄND AV		ANDR. DATUM	
<b>JÄRNVÄGSPLAN</b>					
LEVERANTÖR	AVDELNING	LEVERANS-/ANDRINGS-PM	TEKNIKOMRÅDE	MARK	
<b>AFRY</b>	AFRY		GRÄNSKÄNINGSSTATUS / SYFTE	GÖDKÄND	
	UPPDRAGSNUMMER	KONSTRUKTIONSNUMMER	HANDLINGSTYP	GRÄNSKÄNINGSHANDLING	
	202827		ANLÄGGNINGSTYP	ANLÄGGNINGSTYP	
<b>TRAFIKVERKET</b>	<b>HALMSTAD-NÄSSJÖ</b>		KILOMETER-METER	001+000-001-500	BANDEL
SKAPAD AV	P. MACKOWIAK/L. WASIK		168299-00-103-0001-0001	732	
GRANSKAD AV	U. CLASSON		RITNINGSNUMMER PROJEKT	168299-00-103-0001-0001	
GÖDKÄND AV	DATUM	SKALA	FORMAT	RITNINGSNUMMER FÖRVALTNING	BLAD
EF	2023-10-23	1:1000	A3FF		NÄSTA BLAD
					ANDR.
				001	002

LAST RENDER BY MICROSTATION 2023-10-23 08:54

LAST RENDER BY AUTOCAD





### TECKENFÖRKLARING

- GRÄNS FÖR JÄRNVÄGSPLAN
- - - GRÄNS FÖR JÄRNVÄGSMARK

### BEFINTLIG ANLÄGGNING

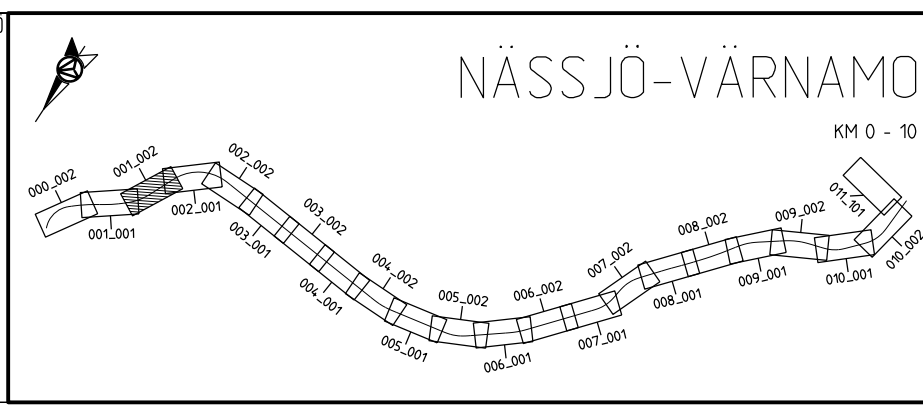
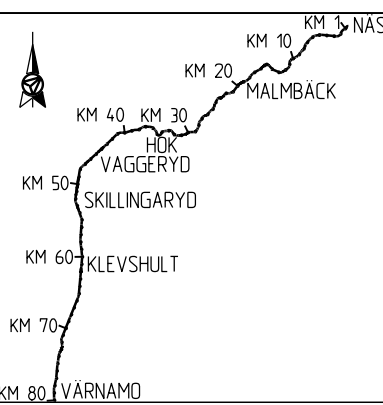
- KM1+800 SPÄRMITT MED LÄNGDMÄTNING
- - - FASTIGHETSGRÄNS
- - - TRAKTSGRÄNS
- BEFINTLIG VÄG SOM ANVÄNDS SOM SERVICEVÄG

### NY ANLÄGGNING

- KONTAKTLEDNINGSTOPE MED UTLIGGARE, UNGEFÄRLIGT LÄGE
- ← KONTAKTLEDNINGSTOPE MED FÖRLÄNGD UTLIGGARE, UNGEFÄRLIGT LÄGE
- ↔ KONTAKTLEDNINGSBRYGGA, UNGEFÄRLIGT LÄGE
- ⊕ ELSKYDDSPORTAL, UNGEFÄRLIGT LÄGE
- STÅNGSEL
- TEKNIKBYGGNAD
- ▭ DIKE / SLÄNT

### KOORDINATSYSTEM

SYSTEM I PLAN: SWEREFF 99 15 00  
SYSTEM I HÖJD: RH 2000



Denna ritning är Trafikverkets egendom. Allt obehörigt  
 beaktande av ritningen beivras enligt lag.  
 TRAFIKVERKET

ANDR. ANDRINGS AVSER		GODKÄND AV		ANDR. DATUM	
TYP AV PLAN					
<b>JÄRNVÄGSPLAN</b>					
LEVERANTÖR		AVDELNING		TEKNIKOMRÅDE	
AFRY		AFRY		MARK	
UPPDRAGSNUMMER		LEVERANS/ANDRINGS-PM		GRÄNSKINGSSTATUS / SYFTE	
202827				GODKÄND	
TRAFIKVERKET		HALMSTAD-NÄSSJÖ		HANDLINGSTYP	
		NÄSSJÖ-VÄRNAMO ELEKTRIFIERING		GRÄNSKINGSHANDLING	
SKAPAD AV		ILLUSTRATIONSKARTA		ANLÄGGNINGSTYP	
P. MACKOWIAK/L. WASIK				KILOMETER-METER	
GRANSKAD AV		SKALA		001+500 - 001+1000	
U. CLASSON		1:1000		732	
GODKÄND AV		FORMAT		RITNINGNUMMER PROJEKT	
EF		A3FF		168299-00-103-0001-0002	
DATUM		RITNINGNUMMER FÖRVALTNING		BLAD	
2023-10-23				002	
				NÄSTA BLAD	
				001	
				ANDR.	





### TECKENFÖRKLARING

- GRÄNS FÖR JÄRNVÄGSPLAN
- - - GRÄNS FÖR JÄRNVÄGSMARK

### BEFINTLIG ANLÄGGNING

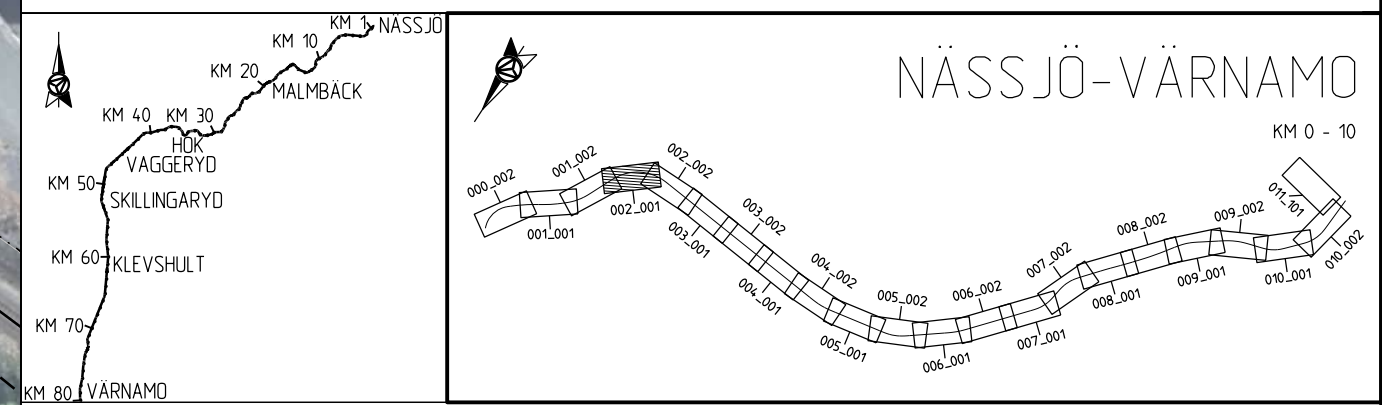
- KM1+800 SPÄRMITT MED LÄNGDMÄTNING
- - - FASTIGHETSGRÄNS
- - - TRAKTSGRÄNS
- BEFINTLIG VÄG SOM ANVÄNDS SOM SERVICEVÄG

### NY ANLÄGGNING

- KONTAKTLEDNINGSSTOPE MED UTLIGGARE, UNGEFÄRLIGT LÄGE
- ← KONTAKTLEDNINGSSTOPE MED FÖRLÄNGD UTLIGGARE, UNGEFÄRLIGT LÄGE
- ⇄ KONTAKTLEDNINGSBRYGGA, UNGEFÄRLIGT LÄGE
- ⊕ ELSKYDDSPORTAL, UNGEFÄRLIGT LÄGE
- STÄNGSEL
- TEKNIKBYGGNAD
- ▭ DIKE / SLÄNT

### KOORDINATSYSTEM

SYSTEM I PLAN: SWEREFF 99 15 00  
SYSTEM I HÖJD: RH 2000



Denna ritning är Trafikverkets egendom. Allt obehörigt  
 begagnande av ritningen beivras enligt lag.  
 TRAFIKVERKET

ANDR. ANDRINGEN AVSER		GODKÄND AV		ANDR. DATUM	
TYP AV PLAN					
<b>JÄRNVÄGSPLAN</b>					
LEVERANTÖR	AVDELNING	LEVERANS/ANDRINGS-PM	TEKNIKOMRÅDE		
AFRY	AFRY		MARK		
	UPPDRAGSNUMMER	KONSTRUKTIONSNUMMER	GRÄNSKÄNDSSTATUS / SYFTE		
	202827		GODKÄND		
TRAFIKVERKET	HALMSTAD-NÄSSJÖ		HANDLINGSTYP		
	NÄSSJÖ-VÄRNAMO ELEKTRIFIERING		GRÄNSKÄNDSHANDLING		
SKAPAD AV	ILLUSTRATIONSKARTA		ANLÄGGNINGSTYP		
P. MACKOWIAK/L. WASIK					
GRANSKAD AV	KILOMETER-METER		BANDEL		
U. CLASSON	002+000 - 002+500		732		
GODKÄND AV	RITNINGSNUMMER PROJEKT		ANDR.		
EF	168299-00-103-0002-0001				
DATUM	SKALA	FORMAT	RITNINGSNUMMER FÖRVALTNING		
2023-10-23	1:1000	A3FF			
	BLAD	NÄSTA BLAD	ANDR.		
	001	002			

Denna ritning är Trafikverkets egendom. Allt obehörigt  
 begagnande av ritningen beivras enligt lag.  
 TRAFIKVERKET



188299-00-00-0000\_025-0000.dwg  
188299-00-00-0000\_025-0000.dwg  
188299-00-00-0000\_025-0000.dwg  
188299-00-00-0000\_025-0000.dwg  
188299-00-00-0000\_025-0000.dwg  
188299-00-00-0000\_025-0000.dwg  
188299-00-00-0000\_025-0000.dwg  
188299-00-00-0000\_025-0000.dwg  
188299-00-00-0000\_025-0000.dwg  
188299-00-00-0000\_025-0000.dwg

Den här ritning är Trafikverkets egendom. Allt obehörigt  
begagnande av ritningen beivras enligt lag.  
TRAFIKVERKET

188299-00-00-0000\_025-0000.dwg  
188299-00-00-0000\_025-0000.dwg  
188299-00-00-0000\_025-0000.dwg  
188299-00-00-0000\_025-0000.dwg  
188299-00-00-0000\_025-0000.dwg  
188299-00-00-0000\_025-0000.dwg  
188299-00-00-0000\_025-0000.dwg  
188299-00-00-0000\_025-0000.dwg  
188299-00-00-0000\_025-0000.dwg  
188299-00-00-0000\_025-0000.dwg



### TECKENFÖRKLARING

- GRÄNS FÖR JÄRNVAGSPLAN
- - - - GRÄNS FÖR JÄRNVAGSMARK

### BEFINTLIG ANLÄGGNING

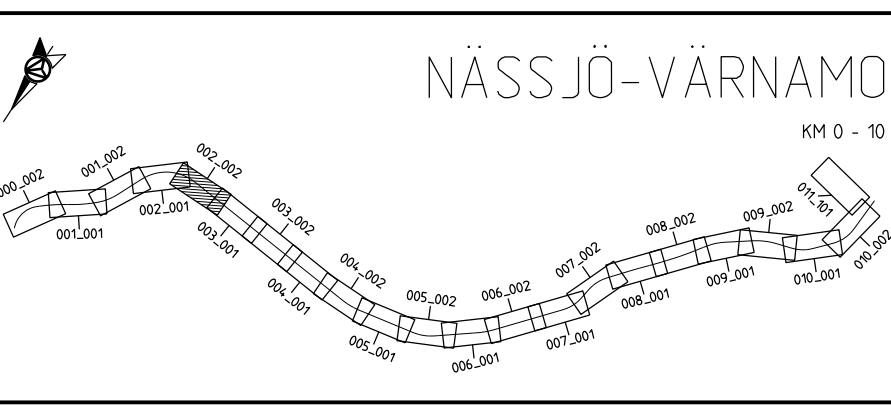
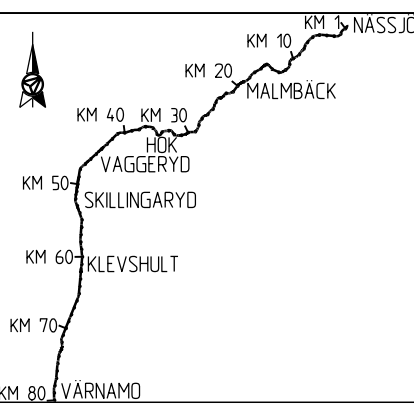
- KM1-800 SPÄRMITT MED LÄNGDMÄTNING
- - - FASTIGHETSGRÄNS
- TRAKTSGRÄNS
- BEFINTLIG VÄG SOM ANVÄNDS SOM SERVICEVÄG

### NY ANLÄGGNING

- KONTAKTLEDNINGSSTOPE MED UTLIGGARE, UNGEFÄRLIGT LÄGE
- ← KONTAKTLEDNINGSSTOPE MED FÖRLÄNGD UTLIGGARE, UNGEFÄRLIGT LÄGE
- ⇄ KONTAKTLEDNINGSBRYGGA, UNGEFÄRLIGT LÄGE
- ⊕ ELSKYDDSPORTAL, UNGEFÄRLIGT LÄGE
- STÅNGSEL
- TEKNIKBYGGNAD
- ▭ DIKE / SLÄNT

### KOORDINATSYSTEM

SYSTEM I PLAN: SWEREF 99 15 00  
SYSTEM I HÖJD: RH 2000



ANDR. ANDRNINGEN AVSER		GODKÄND AV		ANDR. DATUM	
TYP AV PLAN					
<b>JÄRNVAGSPLAN</b>					
LEVERANTÖR	AVDELNING	LEVERANS/ANDRINGS-PM	TEKNIKOMRÅDE		
AFRY	AFRY		MARK		
	UPPDRAGSNUMMER	KONSTRUKTIONSNUMMER	GRANSKNINGSSTATUS / SYFTE		
	202827		GODKÄND		
TRAFIKVERKET	HALMSTAD-NÄSSJÖ		HANDLINGSTYP		
	NÄSSJÖ-VÄRNAMO ELEKTRIFIERING		GRANSKNINGSHANDLING		
SKAPAD AV	ILLUSTRATIONSKARTA		ANLÄGGNINGSTYP		
P. MACKOWIAK/L. WASIK					
GRANSKAD AV	SKALA	FORMAT	RITNINGSNUMMER FÖRVALTNING	KILOMETER-METER	BANDEL
U. CLASSON	1:1000	A3FF		002+500 - 002+1000	732
GODKÄND AV	DATUM	SKALA	FORMAT	RITNINGSNUMMER PROJEKT	
EF	2023-10-23	1:1000	A3FF	168299-00-103-0002-0002	
				BLAD	NÄSTA BLAD
				002	001

AF 148187  
2023-10-23 09:55  
LAST RENDER BY MICROSTATION 2023-10-23 09:55

LAST RENDER BY AUTOCAD







188299-00-1000\_028-000.dwg  
188299-00-1000\_028-000.dwg  
188299-00-1000\_028-000.dwg  
188299-00-1000\_028-000.dwg  
188299-00-1000\_028-000.dwg  
188299-00-1000\_028-000.dwg  
188299-00-1000\_028-000.dwg  
188299-00-1000\_028-000.dwg

Den här ritning är Trafikverkets egendom. Allt obehörigt beaktande av ritningen beivras enligt lag.  
TRAFIKVERKET

188299-00-1000\_028-000.dwg  
188299-00-1000\_028-000.dwg  
188299-00-1000\_028-000.dwg  
188299-00-1000\_028-000.dwg  
188299-00-1000\_028-000.dwg  
188299-00-1000\_028-000.dwg  
188299-00-1000\_028-000.dwg  
188299-00-1000\_028-000.dwg



### TECKENFÖRKLARING

- GRÄNS FÖR JÄRNVAGSPLAN
- - - - GRÄNS FÖR JÄRNVAGSMARK

### BEFINTLIG ANLÄGGNING

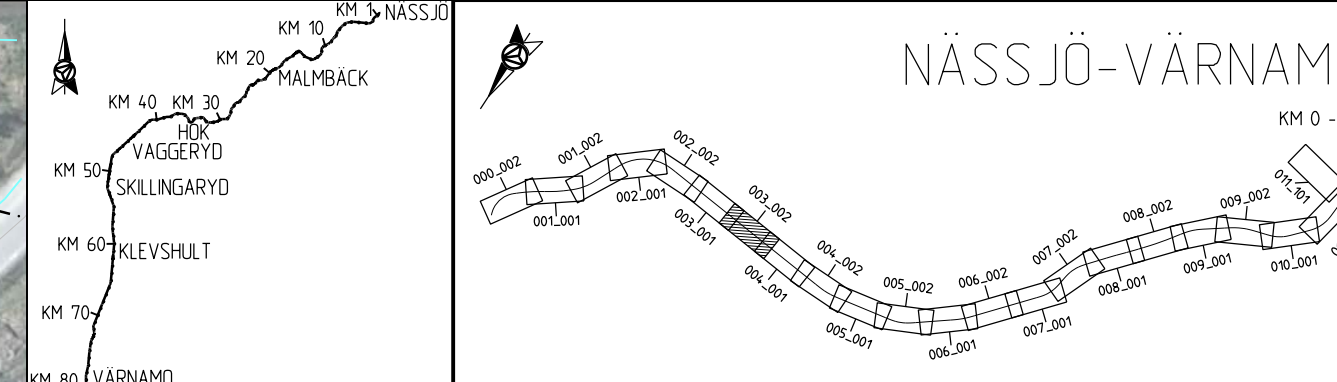
- KM1+800 SPÅRMITT MED LÄNGDMÄTNING
- - - FASTIGHETSGRÄNS
- TRAKTSGRÄNS
- BEFINTLIG VÄG SOM ANVÄNDS SOM SERVICEVÄG

### NY ANLÄGGNING

- KONTAKTLEDNINGSSTOPE MED UTLIGGARE, UNGEFÄRLIGT LÄGE
- ← KONTAKTLEDNINGSSTOPE MED FÖRLÄNGD UTLIGGARE, UNGEFÄRLIGT LÄGE
- ⇄ KONTAKTLEDNINGSBRYGGA, UNGEFÄRLIGT LÄGE
- ⊕ ELSKYDDSPORTAL, UNGEFÄRLIGT LÄGE
- STÅNGSEL
- TEKNIKBYGGNAD
- ▭ DIKE / SLÄNT

### KOORDINATSYSTEM

SYSTEM I PLAN: SWEREF 99 15 00  
SYSTEM I HÖJD: RH 2000



ANDR. ANDRINGSÄNDRING AVSER		GÖDKÄND AV		ANDR. DATUM	
TYP AV PLAN					
<b>JÄRNVAGSPLAN</b>					
LEVERANTÖR	AVDELNING	LEVERANS/ÄNDRINGS-PM	TEKNIKOMRÅDE		
AFRY	AFRY		MARK		
	UPPDRAGNUMMER	KONSTRUKTIONNUMMER	GRÄNSKÄNNINGSSTATUS / SYFTE		
	202827		GÖDKÄND		
TRAFIKVERKET	HALMSTAD-NÄSSJÖ		HANDLINGSTYP		
	NÄSSJÖ-VÄRNAMO ELEKTRIFIERING		GRÄNSKÄNNINGSHANDLING		
SKAPAD AV	ILLUSTRATIONSKARTA		ANLÄGGNINGSTYP		
P. MACKOWIAK/L. WASIK			KILOMETER-METER		
GRANSKAD AV			003+500 - 003+1000		BANDEL
U. CLASSON					732
GÖDKÄND AV	DATUM	SKALA	FORMAT	RITNINGNUMMER FÖRVALTNING	
EF	2023-10-23	1:1000	A3FF	168299-00-103-0003-0002	
				BLAD	NÄSTA BLAD
				002	001
				ANDR.	



168299-00-103-0004-0001.dwg  
168299-00-103-0004-0001.dwg  
168299-00-103-0004-0001.dwg  
168299-00-103-0004-0001.dwg  
168299-00-103-0004-0001.dwg  
168299-00-103-0004-0001.dwg  
168299-00-103-0004-0001.dwg  
168299-00-103-0004-0001.dwg  
168299-00-103-0004-0001.dwg  
168299-00-103-0004-0001.dwg

Den här ritning är Trafikverkets egendom. Allt obehörigt begagnande av ritningen beivras enligt lag.  
TRAFIKVERKET

168299-00-103-0004-0001.dwg  
168299-00-103-0004-0001.dwg  
168299-00-103-0004-0001.dwg  
168299-00-103-0004-0001.dwg  
168299-00-103-0004-0001.dwg  
168299-00-103-0004-0001.dwg  
168299-00-103-0004-0001.dwg  
168299-00-103-0004-0001.dwg  
168299-00-103-0004-0001.dwg  
168299-00-103-0004-0001.dwg



### TECKENFÖRKLARING

- GRÄNS FÖR JÄRNVAGSPLAN
- - - - GRÄNS FÖR JÄRNVAGSMARK

### BEFINTLIG ANLÄGGNING

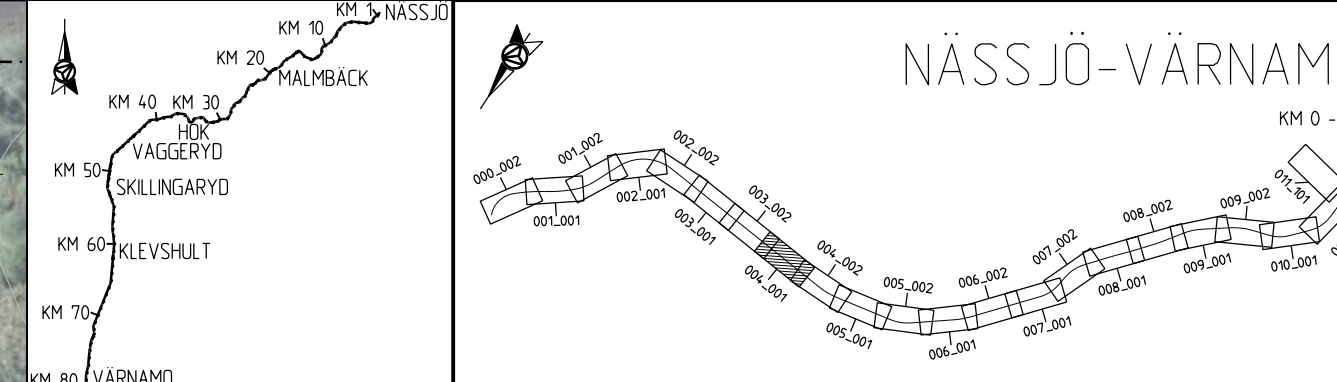
- KM1+800 SPÅRMITT MED LÄNGDMÄTNING
- - - FASTIGHETSGRÄNS
- - - TRAKTSGRÄNS
- BEFINTLIG VÄG SOM ANVÄNDS SOM SERVICEVÄG

### NY ANLÄGGNING

- KONTAKTLEDNINGSSTOPE MED UTLIGGARE, UNGEFÄRLIGT LÄGE
- ← KONTAKTLEDNINGSSTOPE MED FÖRLÄNGD UTLIGGARE, UNGEFÄRLIGT LÄGE
- ⇄ KONTAKTLEDNINGSBRYGGA, UNGEFÄRLIGT LÄGE
- ⊕ ELSKYDDSPORTAL, UNGEFÄRLIGT LÄGE
- STÅNGSEL
- TEKNIKBYGGNAD
- ▭ DIKE / SLÄNT

### KOORDINATSYSTEM

SYSTEM I PLAN: SWEREF 99 15 00  
SYSTEM I HÖJD: RH 2000



ANDR. ANDRINGS AVSER		GODKÄND AV		ANDR. DATUM	
TYP AV PLAN					
<b>JÄRNVAGSPLAN</b>					
LEVERANTÖR		AVDELNING		TEKNIKOMRÅDE	
AFRY		AFRY		MARK	
UPPDRAGSNUMMER		LEVERANS/ANDRINGS-PM		GRÄNSKINGSSTATUS / SYFTE	
202827				GODKÄND	
TRAFIKVERKET		HALMSTAD-NÄSSJÖ		HANDLINGSTYP	
		NÄSSJÖ-VÄRNAMO ELEKTRIFIERING		GRÄNSKINGSHANDLING	
SKAPAD AV		ILLUSTRATIONSKARTA		ANLÄGGNINGSTYP	
P. MACKOWIAK/L. WASIK				KILOMETER-METER	
GRANSKAD AV		SKALA		004+000-004+500	
U. CLASSON		1:1000		732	
GODKÄND AV		FORMAT		RITNINGNUMMER PROJEKT	
EF		A3FF		168299-00-103-0004-0001	
DATUM		RITNINGNUMMER FÖRVALTNING		BLAD	
2023-10-23				001	
				NÄSTA BLAD	
				002	
				ANDR.	

AFRY18187  
2023-10-28:55  
LAST RENDER BY MICROSTATION: 168299-00-103-0004-0001.dwg  
LAST RENDER BY AUTOCAD: -3-



