

TECKENFÖRKLARING:

- MARKANSPRÅK:**
- GRÄNS FÖR VÄGOMRÅDE
 - AVGRÄNSNING MELLAN OLKA TYPER AV MARKANSPRÅK
 - V NYTT VÄGOMRÅDE MED VÄGRÄTT
 - V2 NYTT VÄGOMRÅDE INOM DETALPLAN DÄR KOMMUN ÄR HUVUDMAN FÖR ALLMÄNNA PLATSER
 - V1 NYTT VÄGOMRÅDE MED INSRÄNKT VÄGRÄTT
 - V3 NYTT VÄGOMRÅDE MED VÄGRÄTT
 - T1 NYTT VÄGOMRÅDE MED VÄGRÄTT
 - T2 NYTT VÄGOMRÅDE MED VÄGRÄTT
 - T3 NYTT VÄGOMRÅDE MED VÄGRÄTT

I vägområdet ingår kantremsa med 2,0 meter i skogsmark, 0,5 meter i åker, 0,0 meter i tomtmark

ÖVRIGA BETECKNINGAR PÅ PLANKARTAN

- X/XXXX STAKAD LINJE
- DETAILPLANSGRÄNS
- KVARTERSGRÄNS
- FASTIGHETSGRÄNS
- TRAKTGRÄNS
- NATURA 2000
- BIOTOPSKYDDSOBJEKT
- NORRA HUSBY 3:8
- NY ALLMÄN VÄG, ASFALT MED HÖJDANGIVELSE
- NY RESPEKTIVE BEFINTLIG HÖJD
- NYA VÄGSLÄTTER
- NY GÅNG- OCH CYKELVÄG, ASFALT
- NYTT FAUNASTÄNGSEL
- BEFINTLIG VÄGKANT
- BEFINTLIG STAKET/VILTSTÄNGSEL
- ÅKERKANT

- VERKSAMHETER/ÅTGÄRDER SOM UNDANTAS FRÅN FÖRBUD ENLIGT MILJÖBALKEN:**
- Skyldigheten att göra anmälan för samråd enligt 126 MB gäller inte för de verksamheter och åtgärder som behövs för att bygga vägen och som fastställs och ingår i vägområdet för allmän väg eller område för tillfällig nyttjanderätt.
- Förbudet som avser verksamhet eller åtgärd inom generellt biotopsskyddsområde (7:11 2 st. MB) gäller inte byggande av allmän väg/årväg.
- Förbudet mot åtgärder inom strandskyddsområde (7:15 MB) gäller inte byggande av allmän väg/årväg.

- SKYDDÅTGÄRDER OCH FÖRSIKTIGHETSMÅTT:**
- MARKERING ELLER ANGRÄNSNING AV SKYDDÅTGÄRDER OCH FÖRSIKTIGHETSMÅTT
 - SK1 - FAUNASTÄNGSEL
 - SK2 - FÄRST
 - SK3 - VILTUTRIPP
 - SK4 - FAUNAPASSAGE TORRTRUMMA, SNÖVILT
 - SK5 - FAUNABRO, STORVILT
 - SK6 - FÖRDRÖNING AV DAGVATTEN

- BELYSNING:**
- Följande platser föreslås ha belysning:
- Befintlig vägbelysning vid Augustendå anpassas nytt väntersvärgfält
 - Ny vägbelysning vid cirkulationsplats Åda gård
 - Befintlig vägbelysning behålls vid korsning väg 218 och väg 800
 - Befintlig vägbelysning behålls på väg 218 mellan Länsmansvägen och Högårdsvägen dock anpassning för ny cirkulationsplats vid Stålsensvägen
 - Befintlig vägbelysning anpassas för ny cirkulationsplats vid Kalkdruksvägen
 - Befintlig vägbelysning behålls vid Trafikplats E4 vid väggångsgräns

- BLADINDELNING:**
-
- NYKÖPING/SÖDERTÄLJE E4

COORDINATSYSTEM : SWEREF 99 18 00
HÖJDSYSTEM: RH2000

TYP AV PLAN

VÄGPLAN

GRANSKNINGSSTATUS / SYFTE

HANDLINGSTYP: GRANSKNINGSHANDLING

DATUM: 2021-11-12

OBJEKT

VÄG 218 VAGNHÄRAD-TROSA D-LÄN

DELOMRÅDE /BAND: 1 VÄG 218 VAGNHÄRAD - TROSA

ANLÄGGNINGSDIAGRAM: VÄG 218

OBJEKTNUMMER / KM: 165950

BESTALLARE: TRAFIKVERKET

SKAPAD AV: F HÖRNFELDT

GODKÄND AV: R HÄRFELDT

RITNINGSTYP: PLANRITNING

TEKNIKOMRÅDE /INNEHÅLL: T VÄGUTFORMNING OCH TRAFIK

PLANKARTA KM 0/500-0/800

SKALA: 1:500

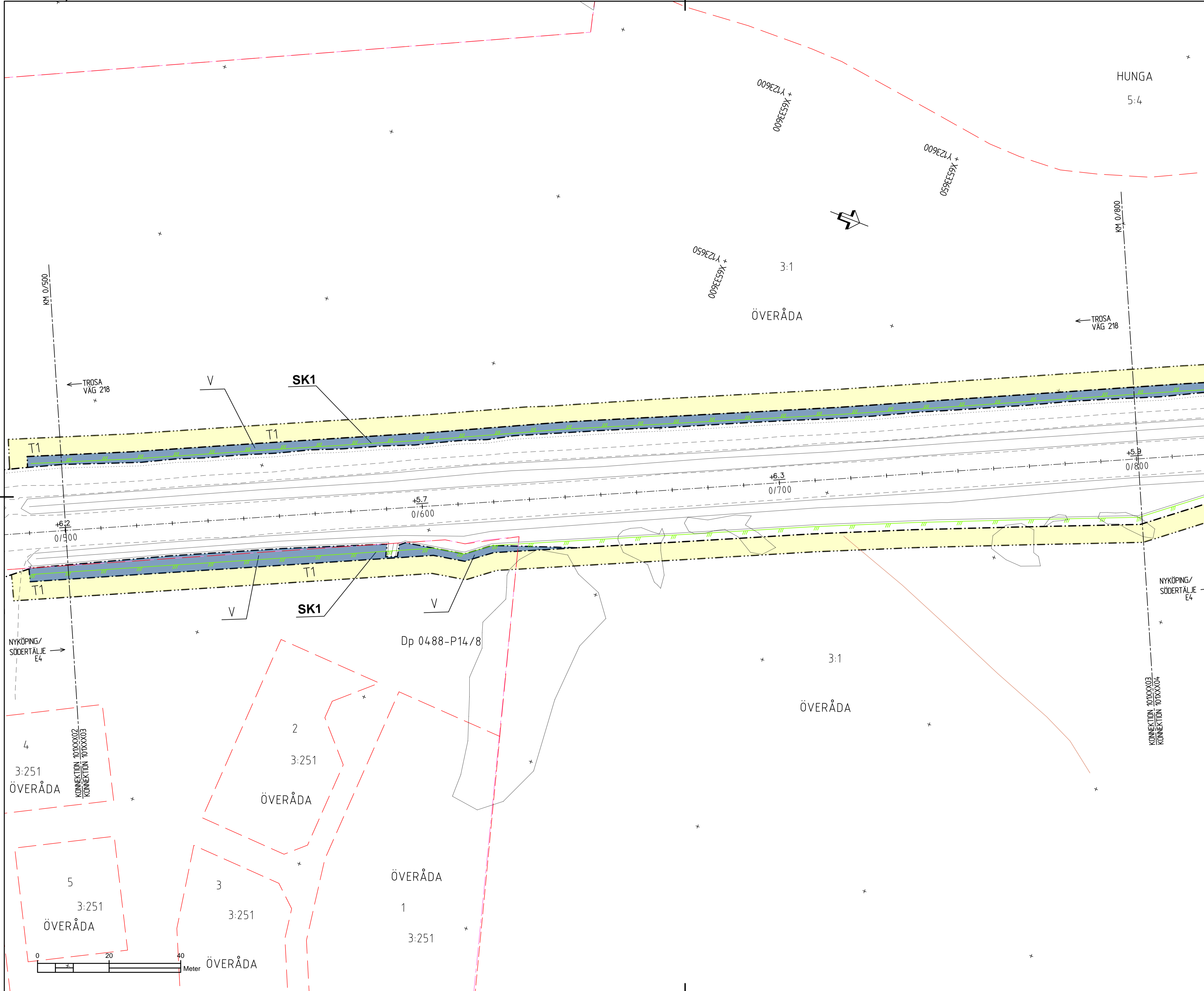
FORMAT: A1

FÖRVALTNINGSNUMMER: 19123

AVDELNING: VÄG & JVG

RITNINGSNUMMER: 1 01 T 02 03

BLAD: NÄSTA BLAD: BET:



KONNEKTION 10XXXX03
KONNEKTION 10XXXX04

NYKÖPING/
SÖDERTÄLJE
E4

TRAFIKVERKET

Loxia group

VMN165950VP, ankomst 2021-12-06, ver 5, jobb 49