



Förslag till spårlinje för Ostlänken, Sillekrog-Sjösa

Vårt uppdrag från regeringen är att bygga en höghastighetsjärnväg mellan Järna och Linköping. Ett spännande, banbrytande och omfattande arbete som kommer att påverka många och pågå under många år. Vi fokuserar på långsiktig hållbarhet och lägger ner mycket arbete på att hitta den bästa lösningen ur både ett ekonomisk, ekologiskt och socialt perspektiv.

I planeringen av en helt ny järnväg finns många sakområden att ta hänsyn till, vilket du kan läsa om på nästa sida. Där hittar du också en karta över vårt förslag på sträckning inom den utredningskorridor som vi ska hålla oss inom. Förslaget redovisas som en 60-150 meter bred linje. Arbetet med att lägga fast en exakt spårlinje samt vilket markbehov som kommer att behöva tas i anspråk inom detta område fortsätter i det kommande projekteringsarbetet. Vi vill poängtera att förslaget

som visas kan komma att ändras, dels utifrån synpunkter som kommer fram vid samråd, dels med anledning av tekniska utmaningar som kan visa sig vid pågående fältundersökningar och projekteringsarbeten.

Vid vårt samråd den 31 maj 2017 kommer vi att presentera spårlinjeförslaget samt de vägval förslaget grundas på. Vi har valt formen "Öppet hus" för samrådet i syfte att ge så många som möjligt chansen att delta och lämna synpunkter.

Även om vi inte har svar på alla era frågor än, ger det här förslaget både er och oss själva en tydlig inriktning för det fortsatta planeringsarbetet. Vid ett nytt samråd under nästa år kommer den slutgiltiga utformningen av anläggningen och dess konsekvenser att redovisas.

Anne Kasselbäck
Projektledare Nyköping



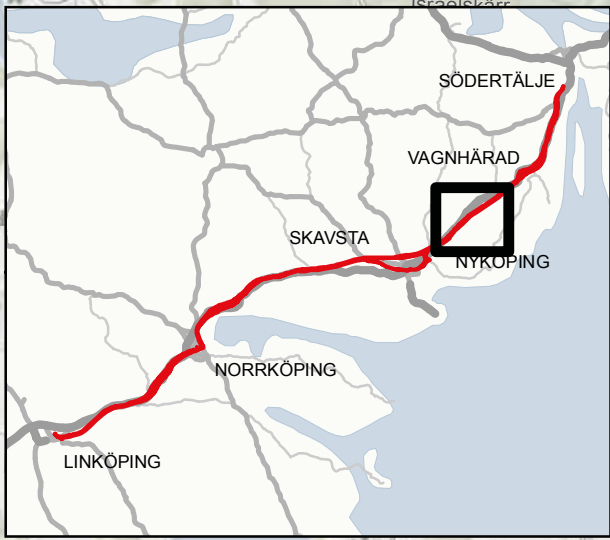
VÄLKOMMEN TILL SAMRÅD

NÄR: Onsdagen den 31 maj 2017, kl. 17.00-20.00

VAR: Tystberga skola, Gymnastik- och matsal

HUR: Öppet hus med presentation av delprojekt Nyköpings sträckning mellan Sillekrog-Sjösa.

Vid våra informationsstationer kan du ställa frågor till våra experter. Vi kommer att ha specialister inom mark- och fastighet, buller, miljö och gestaltning, teknik samt en station för övergripande frågor.

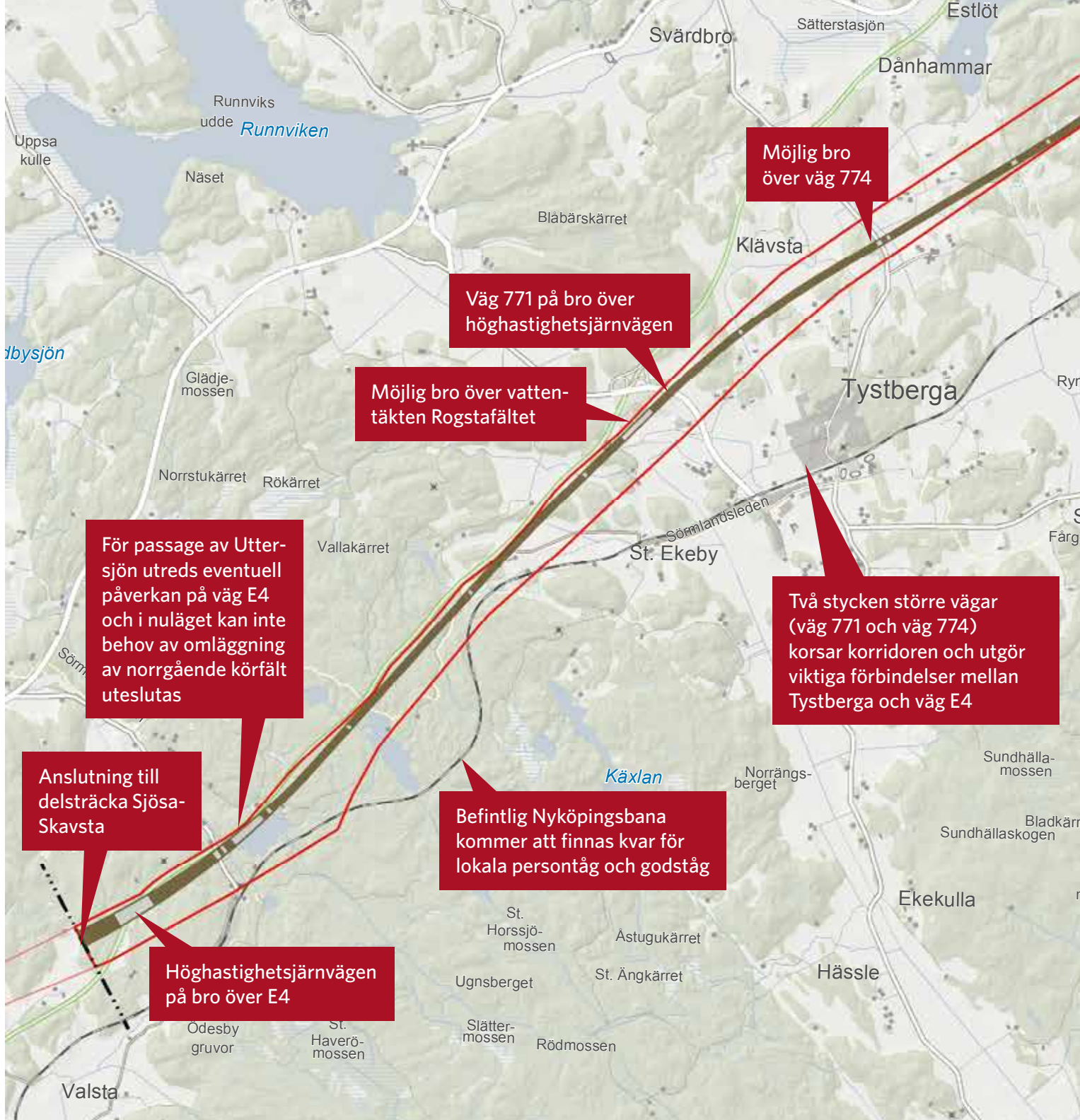
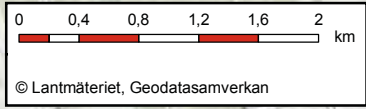


Teckenförklaring

- Ostlänkens korridor
- · - · - Gräns för järnvägsplan

**Förslag till spårinje
högstighetsjärnväg**

- Möjlig bro
- Möjlig bank/skärning



Möjlig bro över väg 774

Väg 771 på bro över högstighetsjärnvägen

Möjlig bro över vatten-täkten Rogstafältet

För passage av Uttersjön utreds eventuell påverkan på väg E4 och i nuläget kan inte behov av omläggning av norrgående körfält uteslutas

Två stycken större vägar (väg 771 och väg 774) korsar korridoren och utgör viktiga förbindelser mellan Tystberga och väg E4

Anslutning till delsträcka Sjösa-Skavsta

Befintlig Nyköpingsbana kommer att finnas kvar för lokala persontåg och godståg

Högstighetsjärnvägen på bro över E4



Vägen fram från plan till förslag

EN NY JÄRNVÄG sätter oundvikligen spår i landskapet. I arbetet med att ta fram ett förslag för Ostlänken genom Nyköpings kommun har vi därför inventerat, undersökt och utrett ett flertal olika sakområden för att hitta bästa möjliga sträckning inom den förordade korridoren.

Med en ny höghastighetsjärnväg, som ska byggas för hastigheter upp till 320 km/tim, följer flera utmaningar. För att tågen ska kunna köra i höga hastigheter måste järnvägen utformas med relativt raka spår, små lutningar och utan tvära kurvor. Vi brukar säga att det är en styv konstruktion, där mindre justeringar på en plats påverkar järnvägens läge längs med en lång sträcka. Därför kan det vara svårt att undvika intrång i känsliga och värdefulla områden.

NÄR VI TAGIT FRAM FÖRSLAG till höghastighetsjärnvägens sträckning är det några saker som i större utsträckning än andra styr det förslag vi nu presenterar. Det rör sig om natur-, kulturmiljövärden och rekreationsmöjligheter, möjligheter till fortsatt brukande av jordbruksmarken samt god bebyggd miljö.

Längs sträckan finns värdefull jordbruksmark. Vi försöker till exempel minimera påverkan på de värdefulla, bördiga jordbruksmarkerna vid Gärdesta herrgård. Sträckningen kan komma att påverka områden som används för rekreation och friluftsliv, inte minst i områdena kring Uttersjön och Holmsjön, men även Sörmlandsleden kan behöva dras om. Funktionen på grundvattentäkten Rogstafältet måste säkras, både under byggtiden och efter att tågen börjar trafikera.

Längs hela sträckan finns områden med höga kultur- och naturmiljövärden. Dessa vittnar om att området varit bebott sedan lång tid tillbaka. Vi vill minimera påverkan på platser som Gärdesta och bruksmiljön vid Svärta skog. I norra delen av Sille skog tas extra hänsyn till kulturella samband som till exempel den medeltida Eriksgatan. Även passagen av Tystbergabygden kräver eftertanke och anpassningar av höghastighetsjärnvägens sträckning.



Hallå där Åsa Burman, miljöspecialist i projekt Ostlänken.

För Trafikverket och projekt Ostlänken är det viktigt att vi aktivt arbetar med hållbarhet i alla skeden i vårt projekt. Därför har projektet satt tydliga hållbarhetsmål som vi arbetar mot.

Ostlänken är idag Sveriges största infrastrukturprojekt. Vi planerar och projekterar för något som ska användas i minst 150 år framåt. Därför blir hållbarhet en fråga som vi bär med oss i alla de beslut vi står inför. Det innebär bland annat att vi inför olika val väger in hur både människors hälsa och miljön påverkas av den nya järnvägen. En del av mitt arbete som miljöspecialist är att se till att vi har och inhämtar kunskap om miljöförutsättningarna i området genom insamling av befintlig fakta men också genom att utföra nya utredningar och inventeringar. Den kunskap som det fört med sig har sedan bildat den plattform vi arbetat utifrån med att hitta en lämplig plats för spårlinjen men också i våra bedömningar av den nu föreslagna spårlinjen inom järnvägskorridoren.

Den aktuella delsträckan mellan Sillekrog och Sjösa passerar genom en rad områden med höga natur- och kulturvärden som varit viktiga i vår bedömning. Men även påverkan på klimat, landskaps- och stadsbild, boendemiljö, yt- och grundvatten, jord- och skogsbruk tillsammans med tekniska, sociala och ekonomiska aspekter beaktar vi.

Projekt Ostlänken. Ny dubbelspårig höghastighetsjärnväg Järna - Linköping.

OSTLÄNKEN är det första steget mot en ny generation järnväg i Sverige och planeras som en ny dubbelspårig höghastighetsjärnväg mellan Järna och Linköping. Tillsammans med projekt Göteborg-Borås är projekt Ostlänken det första steget mot ett framtida höghastighetsnät för persontrafik i hastigheter upp till 320 kilometer i timmen. Fullt utbyggd ska den nya järnvägen binda samman Stockholm, Göteborg och Malmö.

OSTLÄNKEN ANSLUTER till det befintliga järnvägsnätet i Järna, Norrköping och Linköping. Nya resecentrum planeras i Vagnhärad, Nyköping, Skavsta, Norrköping och Linköping.

VÅR AMBITION är en successiv byggstart under åren 2017-2021 med målet att de första tågen ska kunna börja rulla 2028. När vi är klara har vi byggt 154 kilometer ny höghastighetsjärnväg, cirka 200 broar och 20 kilometer tunnlar. Ostlänken ska göra det möjligt att resa snabbare, säkrare och smidigare. Ostlänken ska också svara på människors behov av hållbara resor och transporter, ge regionerna chans att växa samt skapa möjligheter att utöka andelen godstransporter på järnväg.



Vi vill veta vad du tycker!

Du kan lämna dina synpunkter här:

WEBB: trafikverket.se/ostlanken

E-POST: trafikverket@trafikverket.se

Ange diarienummer: 2014/72086

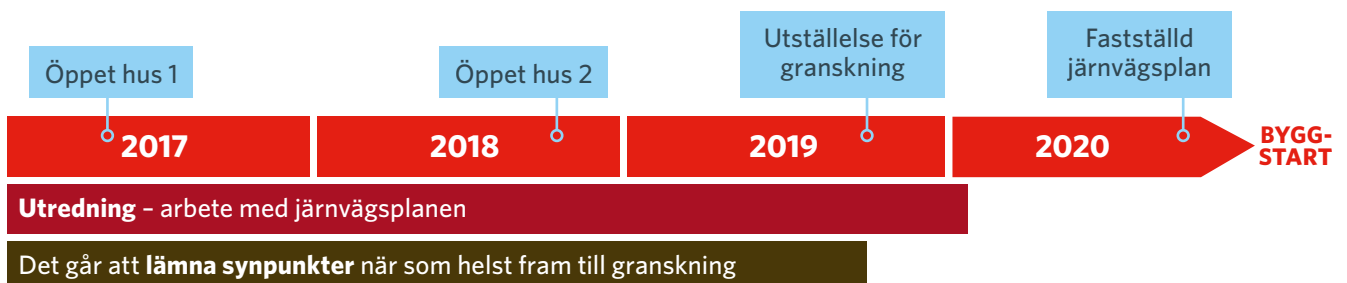
TRAFIKVERKETS KUNDTJÄNST: Tel 0771-921 921

BREV: Trafikverket, Ärendemottagningen, Region Öst, Box 810, 781 28 Borlänge

SAMRÅD i form av **ÖPPNA HUS** för Ostlänken, delprojekt Nyköping kommer att äga rum:

- 11/5, Träffen för sträckningen Sjösa-Skavsta
- 31/5, Tystberga skola för sträckningen Sillekrog-Sjösa
- 15/6, Svalsta skola eller 20/6, Stavsjö Föreningshus för sträckningen Skavsta-Stavsjö

Övergripande tidplan för Ostlänken genom Sillekrog-Sjösa, Nyköping:



Synpunkter från samrådet Sillekrog-Sjösa ska lämnas senaste den 23 juni 2017



Trafikverket, 781 89 Borlänge. Besöksadress: Röda vägen 1
Telefon: 0771-921 921, Texttelefon: 010-123 50 00

www.trafikverket.se

Projekt Ostlänken

Följ våra steg mot en ny generation järnväg!
www.trafikverket.se/ostlanken
twitter.com/proj_ostlanken
facebook.com/projektostlanken