

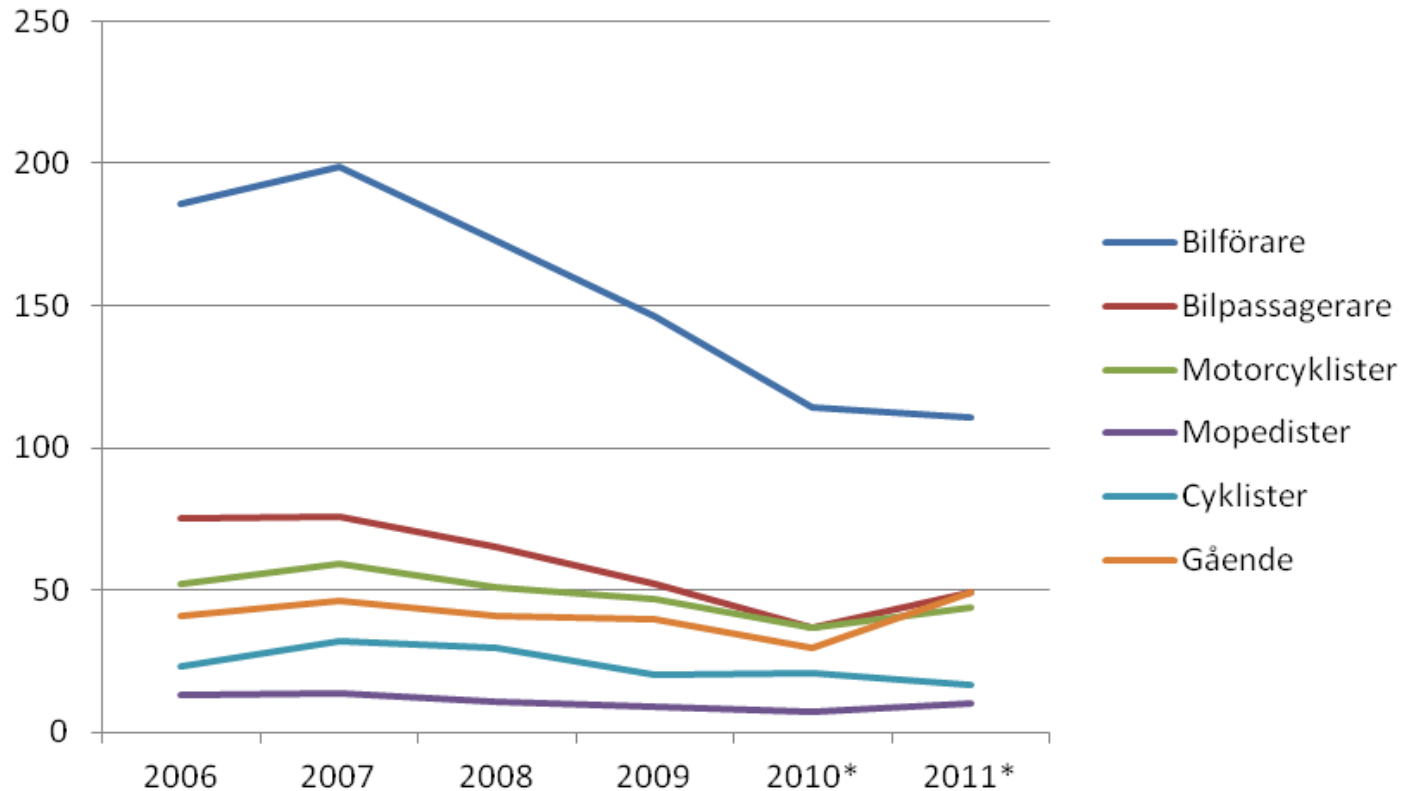
Säkerhetsläget på cykel



TRAFIKVERKET

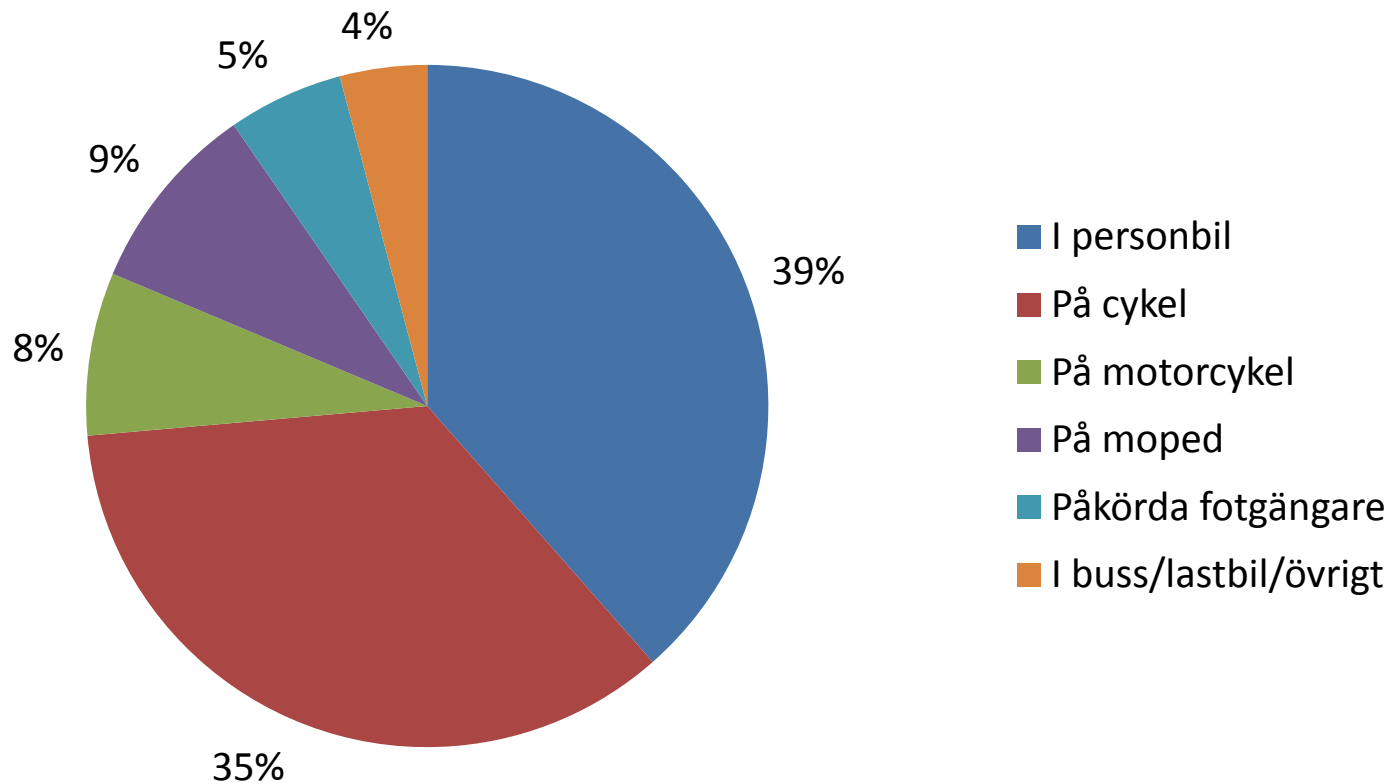
Ylva Berg,
Trafiksäkerhetsenheten

Omkomna fördelade efter färdssätt jan-nov, 2006-2011*



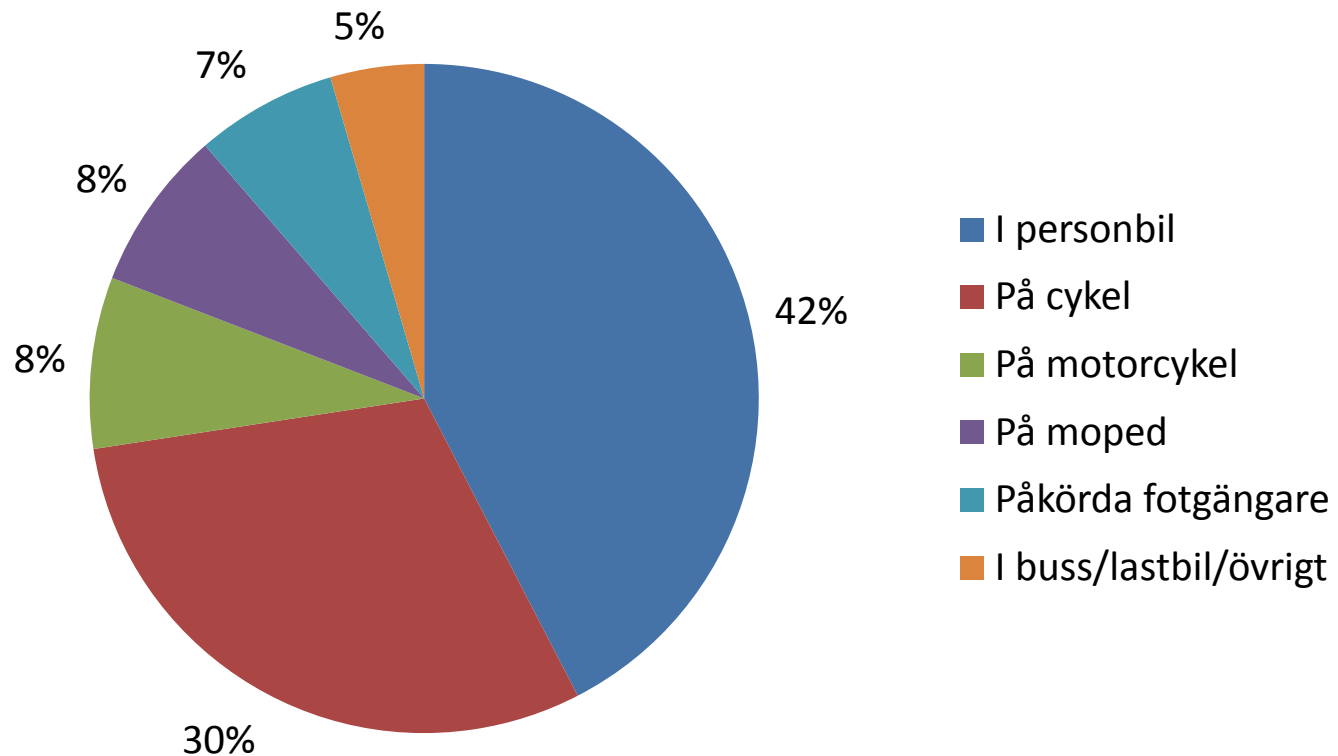
* F o m 2010 exklusive suicid enligt officiell statistik (15-20 fall årligen). I den preliminära statistiken för 2011 har dessa ännu inte kunnat exkluderas.

Andel allvarligt skadade (medicinsk invaliditet ≥ 1 %) trafikanter fördelat på färdssätt



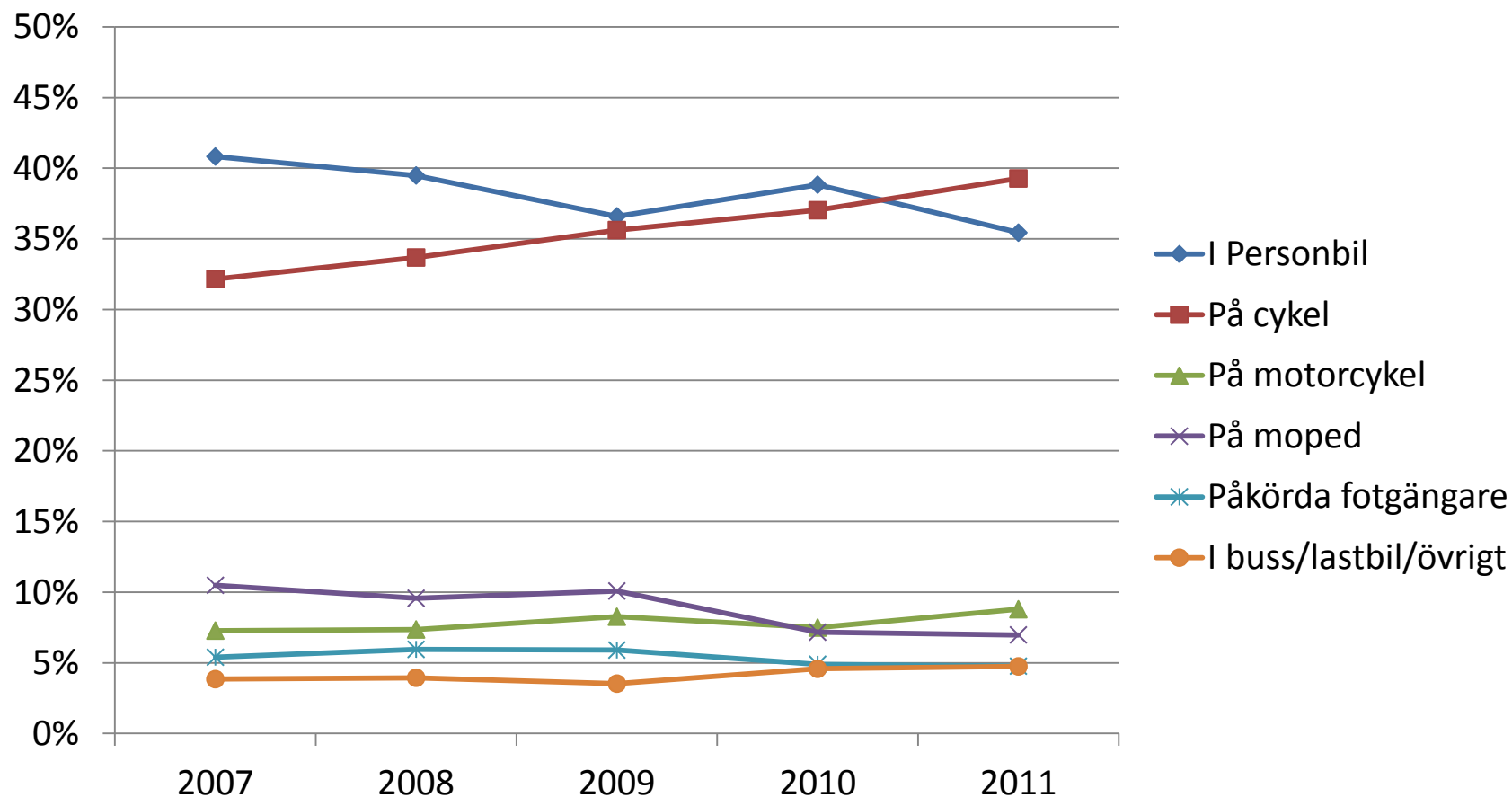
18 118 allvarligt skadade baserat på 97 143 personer sjukvårdsrapporterade i STRADA 2007-2011 aug 15

Andel mycket allvarligt skadade (medicinsk invaliditet ≥ 10 %) trafikanter fördelat på färdssätt



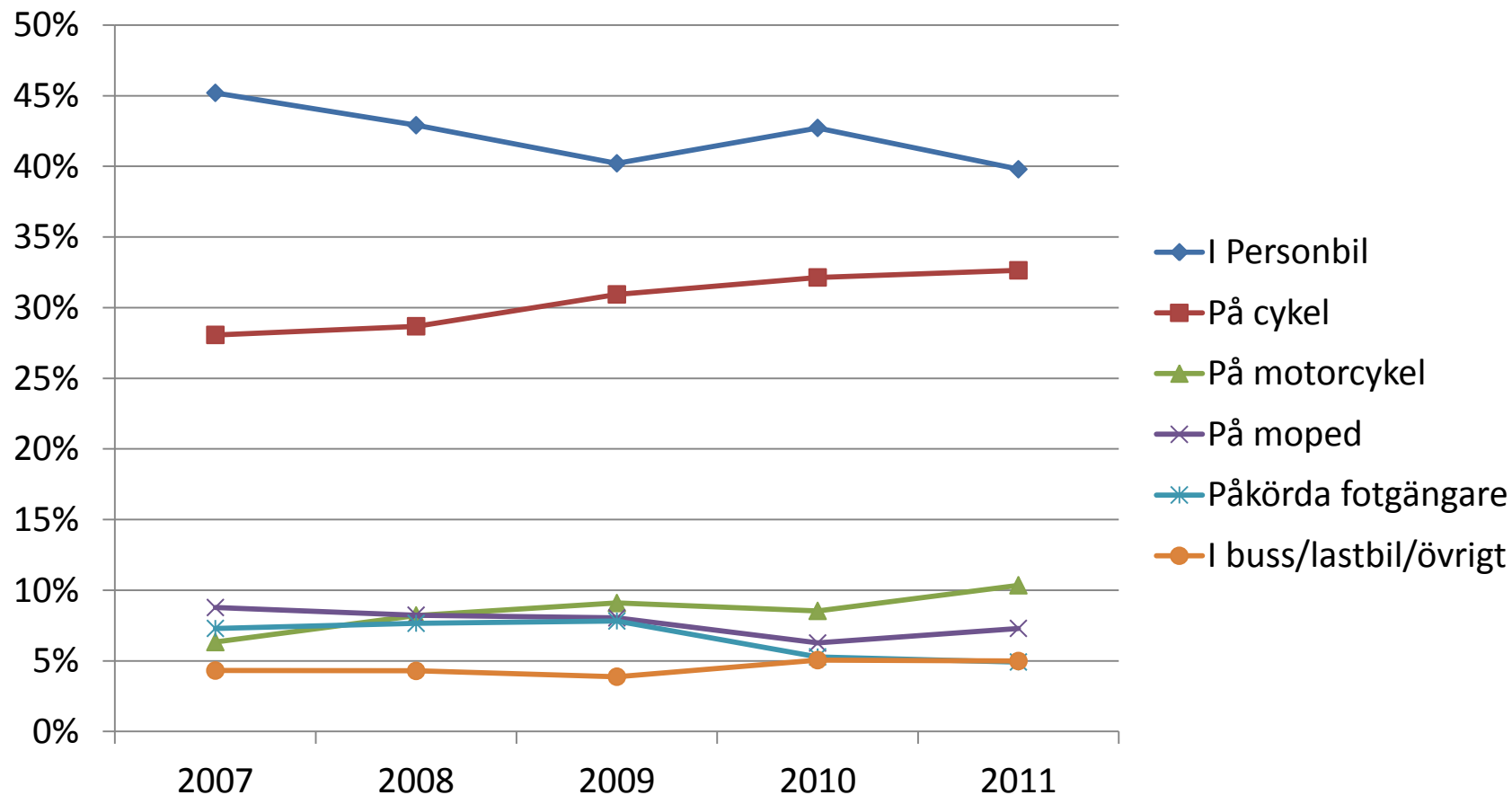
2 869 mycket allvarligt skadade baserat på 97 143 personer sjukvårdsrapporterade i STRADA 2007-2011 aug 15

Andel skadade trafikanter med medicinsk invaliditet ≥ 1 % fördelat på färdssätt



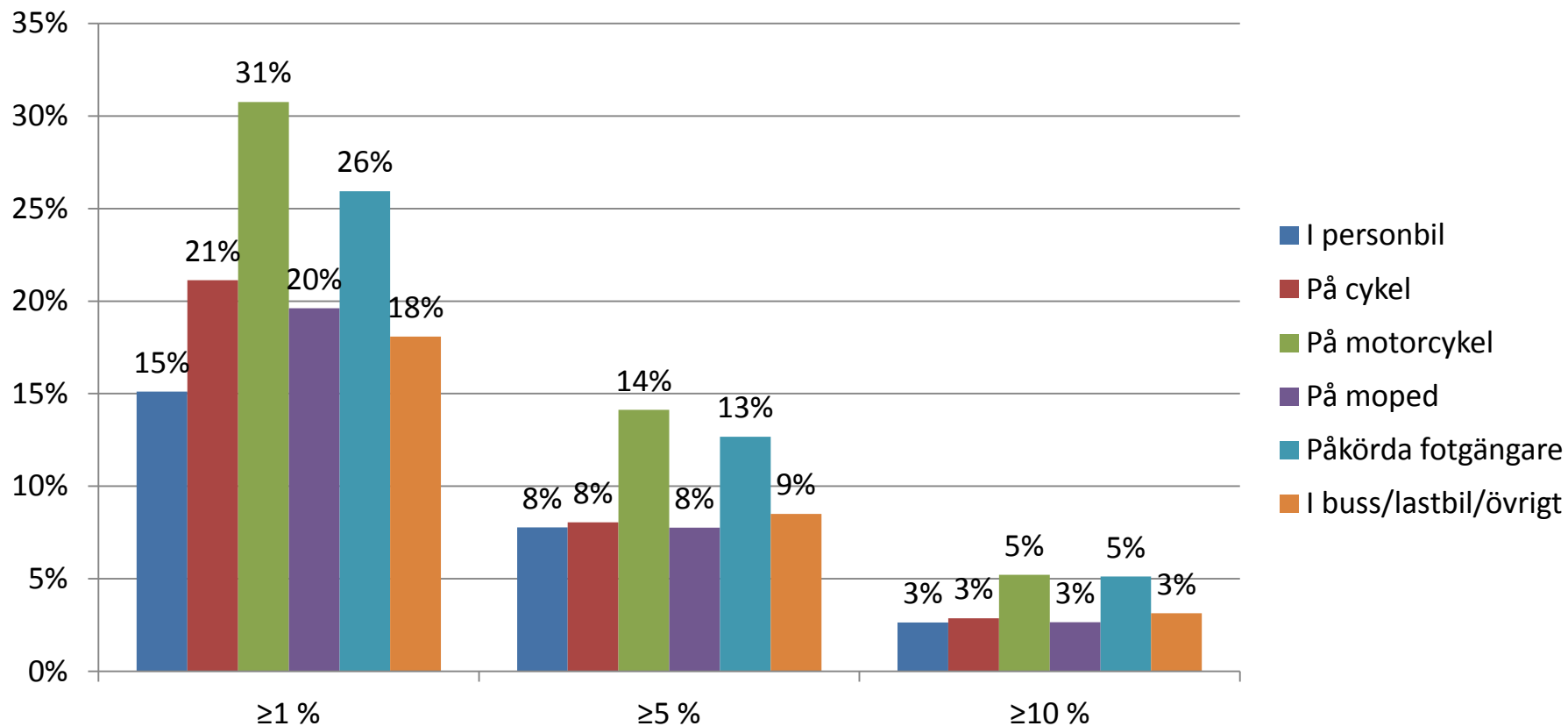
18 118 allvarligt skadade baserat på 97 143 personer sjukvårdsrapporterade i STRADA 2007-2011 aug 15

Andel skadade trafikanter med medicinsk invaliditet $\geq 10\%$ fördelat på färdssätt



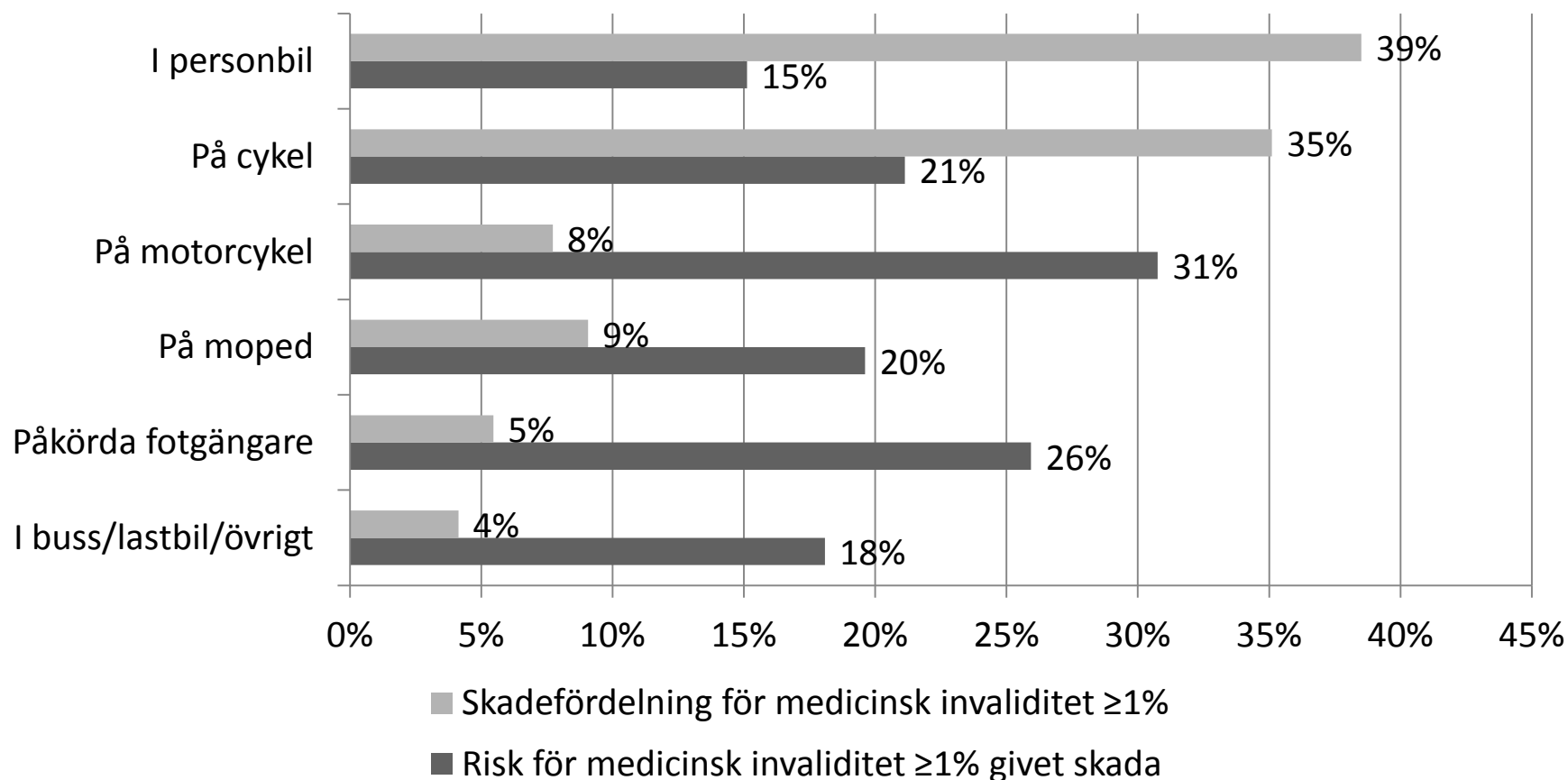
2 869 mycket allvarligt skadade baserat på 97 143 personer sjukvårdsrapporterade i STRADA 2007-2011 aug 15

Medelrisk att skadas allvarligt givet personskada fördelat på färdssätt



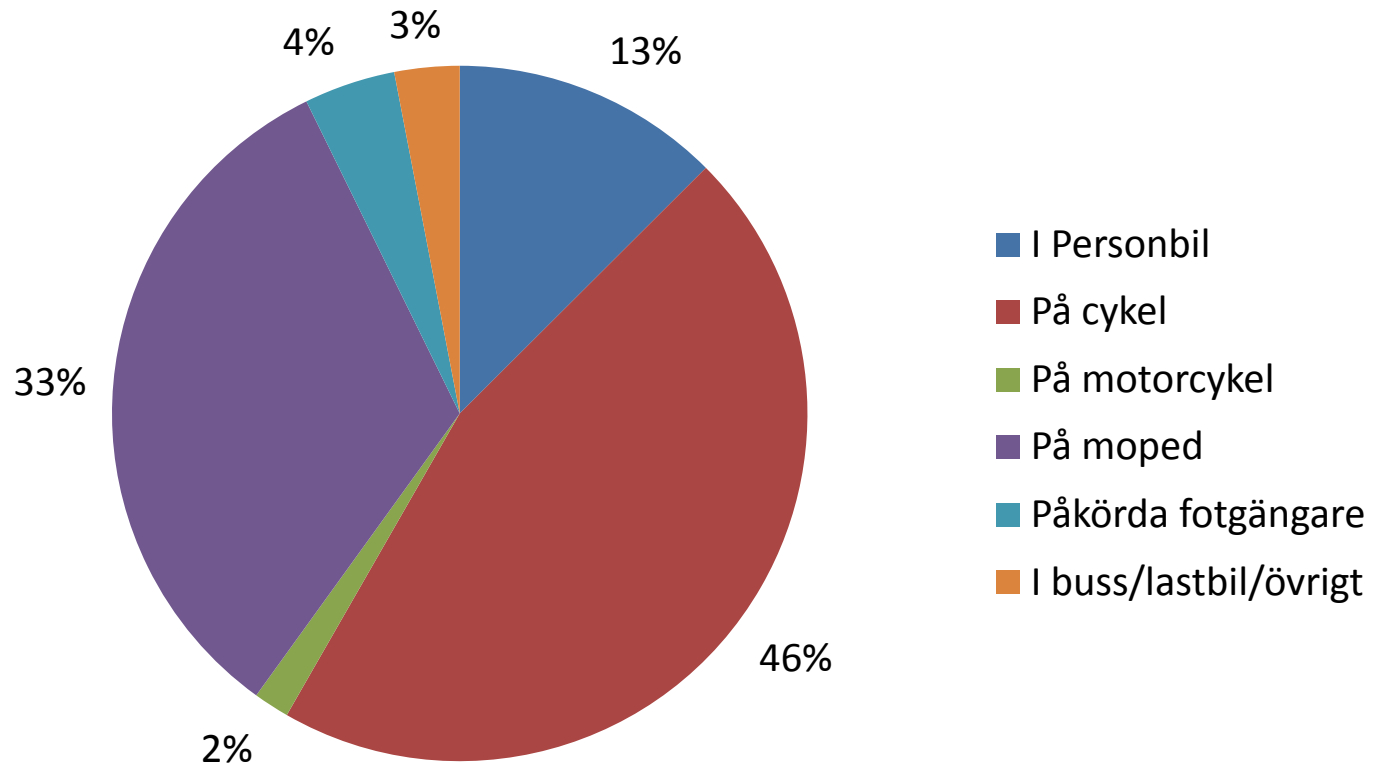
97 143 personer sjukvårdsrapporterade i STRADA 2007-2011 aug 15

Skadefördelning samt medelrisk att skadas med medicinsk invaliditet $\geq 1\%$ givet personskada fördelat på färdssätt



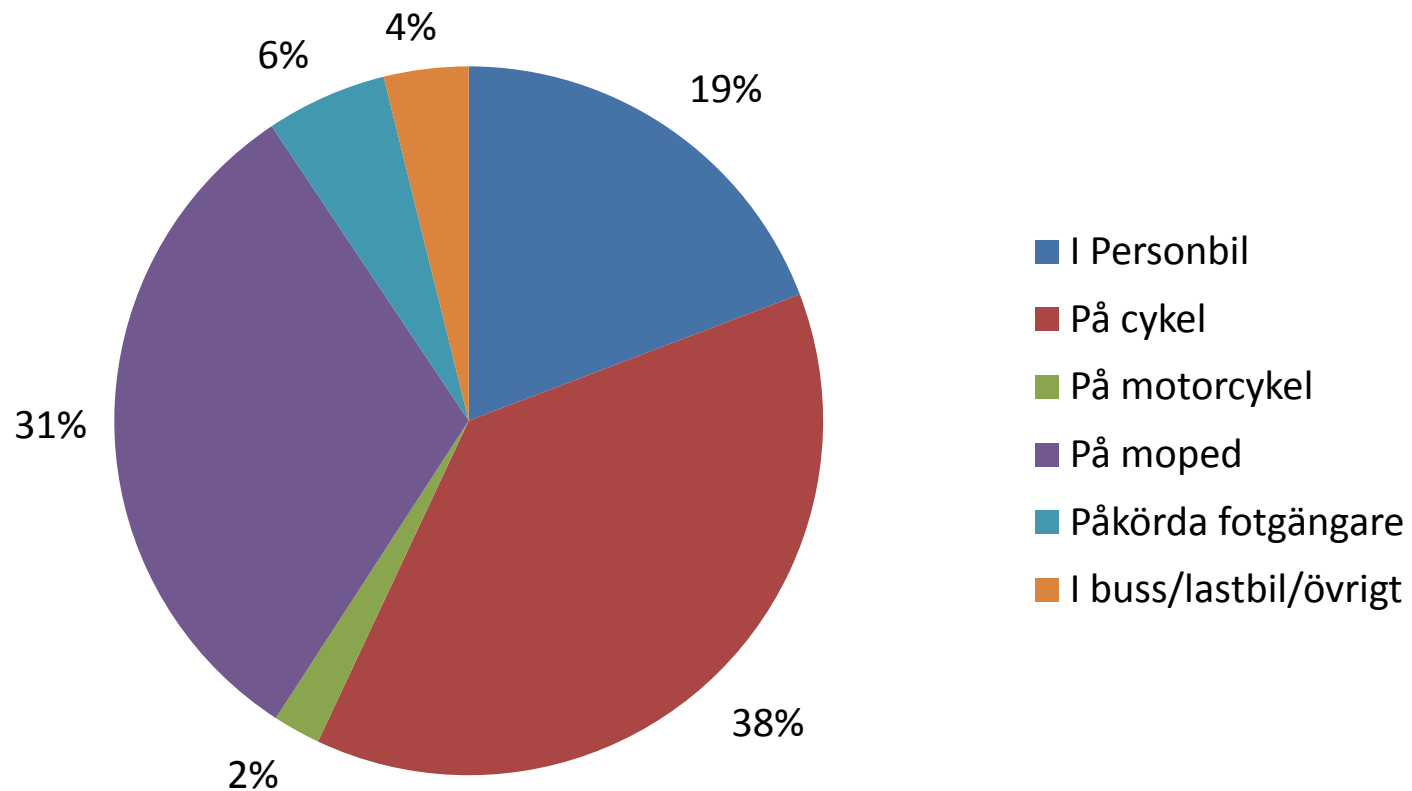
18 118 allvarligt skadade baserat på 97 143 personer sjukvårdsrapporterade i STRADA 2007-2011 aug 15

Andel skadade barn (0-17 år) med medicinsk invaliditet ≥ 1 % fördelat på färdssätt



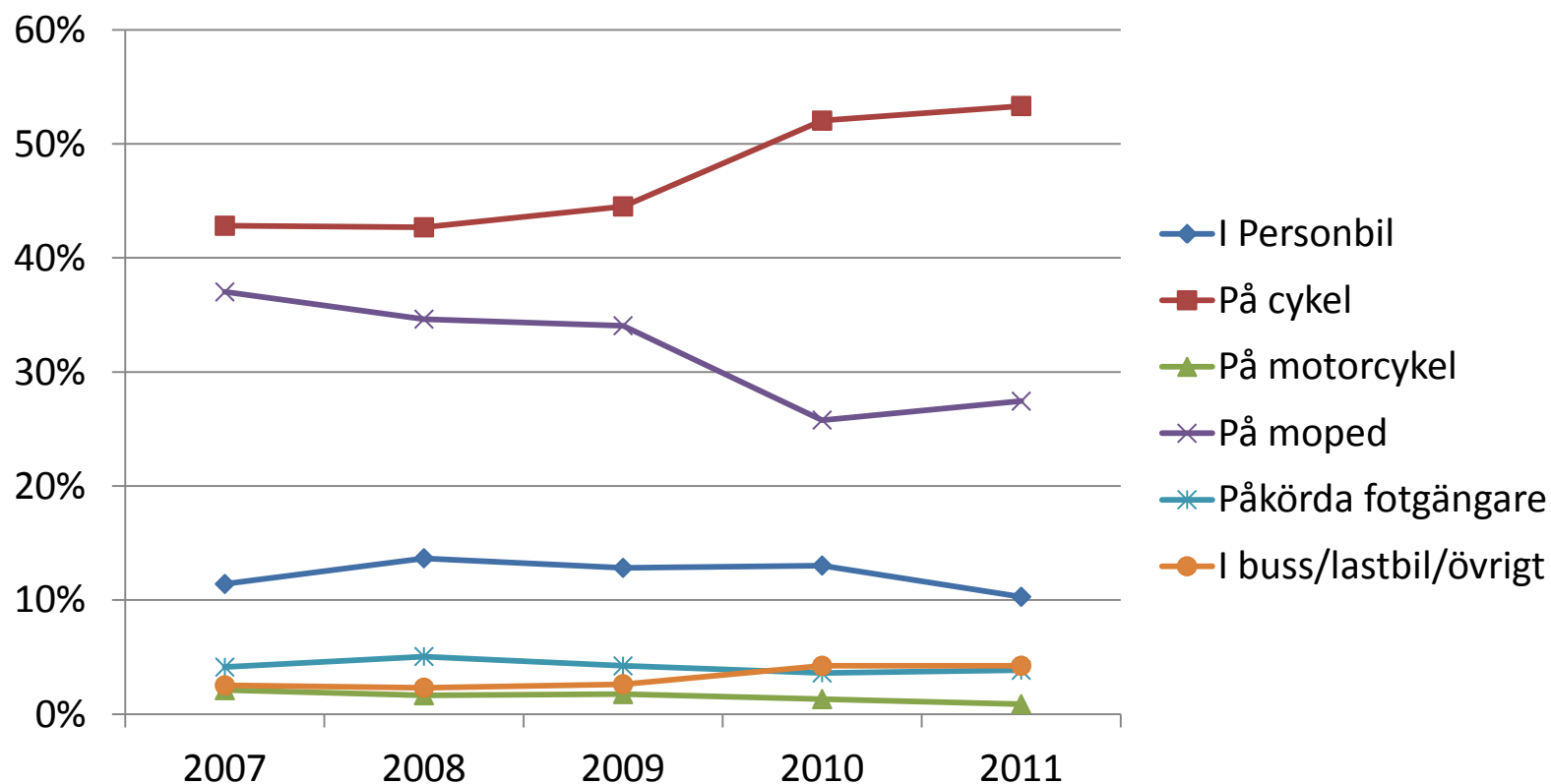
3 211 allvarligt skadade barn baserat på 19 399 barn sjukvårdsrapporterade i STRADA 2007-2011 aug 15

Andel skadade barn (0-17 år) med medicinsk invaliditet $\geq 10\%$ fördelat på färdssätt



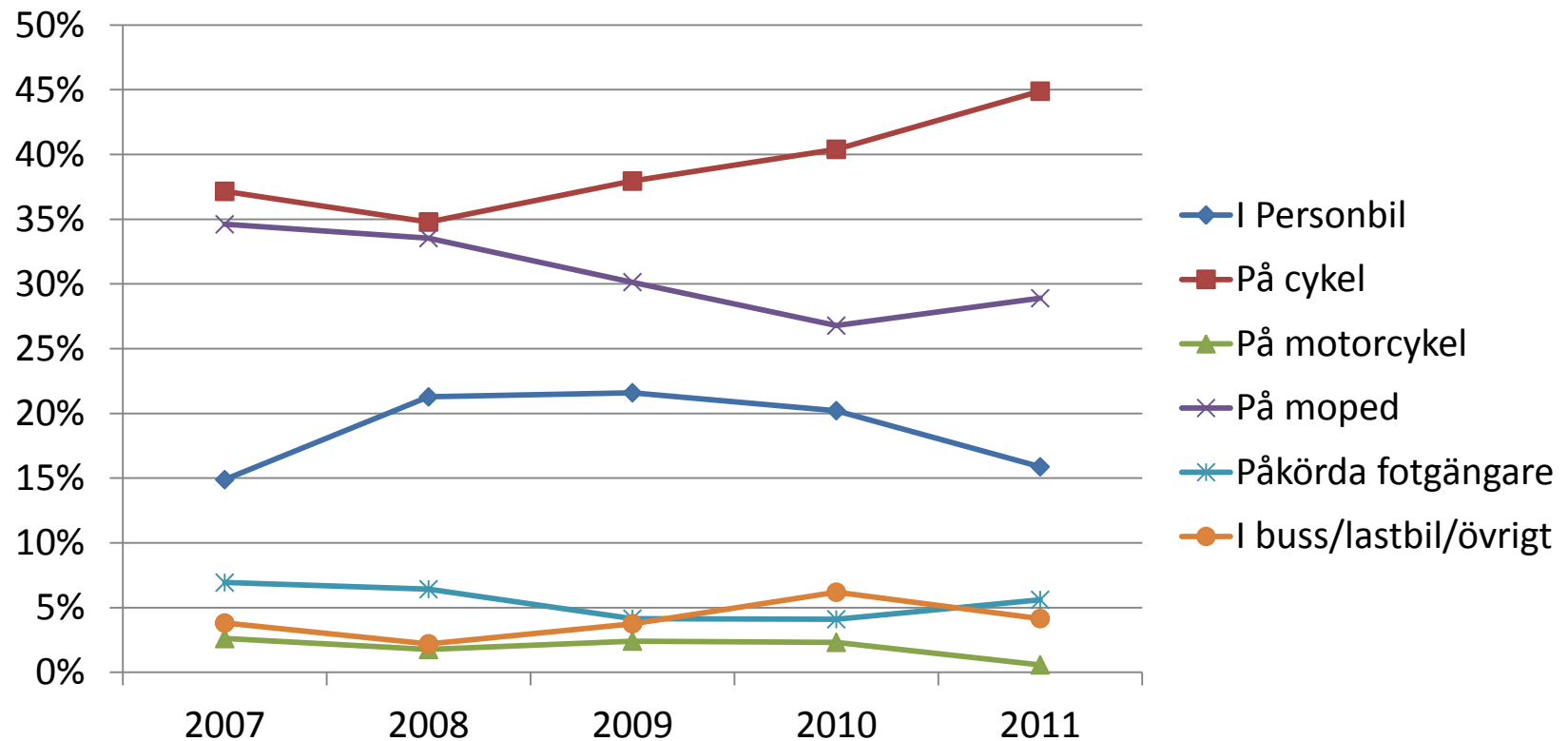
409 mycket allvarligt skadade barn baserat på 19 399 barn sjukvårdsrapporterade i STRADA 2007-2011 aug 15

Andel skadade barn (0-17 år) med medicinsk invaliditet ≥ 1 % fördelat på färdssätt



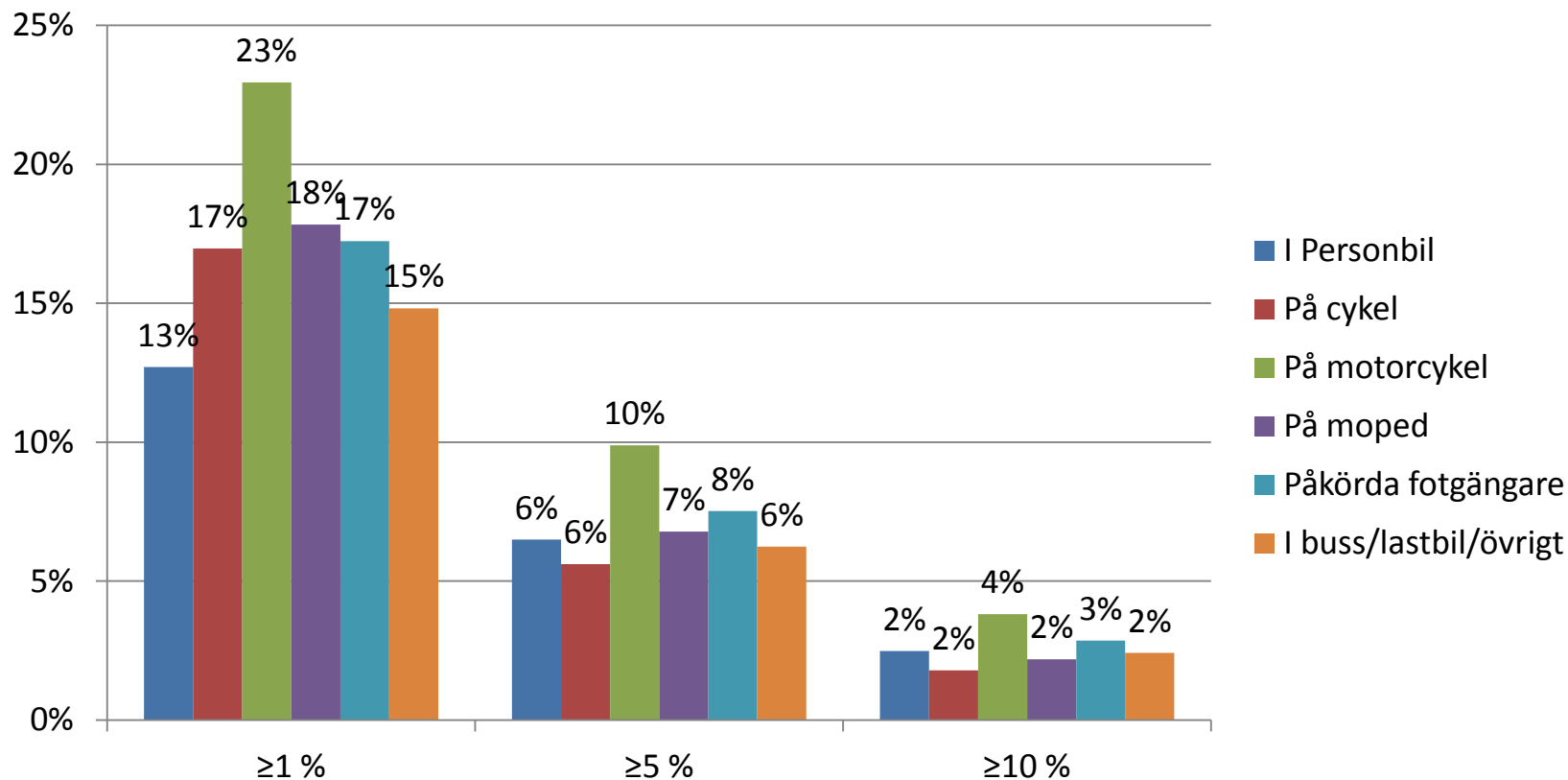
3 211 allvarligt skadade barn baserat på 19 399 barn sjukvårdsrapporterade i STRADA 2007-2011 aug 15

Andel skadade barn (0-17 år) med medicinsk invaliditet $\geq 10\%$ fördelat på färdssätt



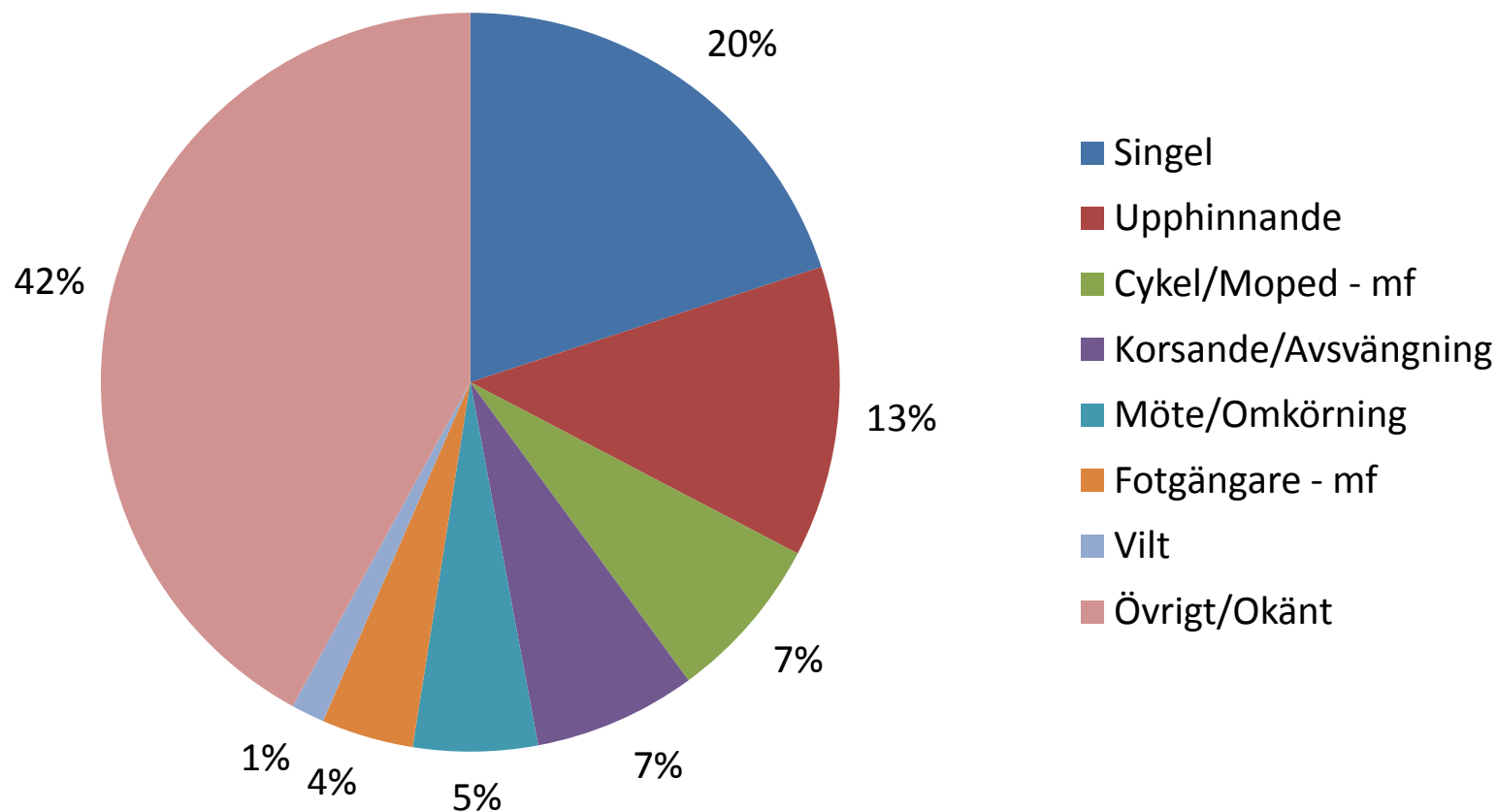
409 mycket allvarligt skadade barn baserat på 19 399 barn sjukvårdsrapporterade i STRADA 2007-2011 aug 15

Barns (0-17 år) medelrisk att skadas allvarligt givet personskada fördelat på färdssätt



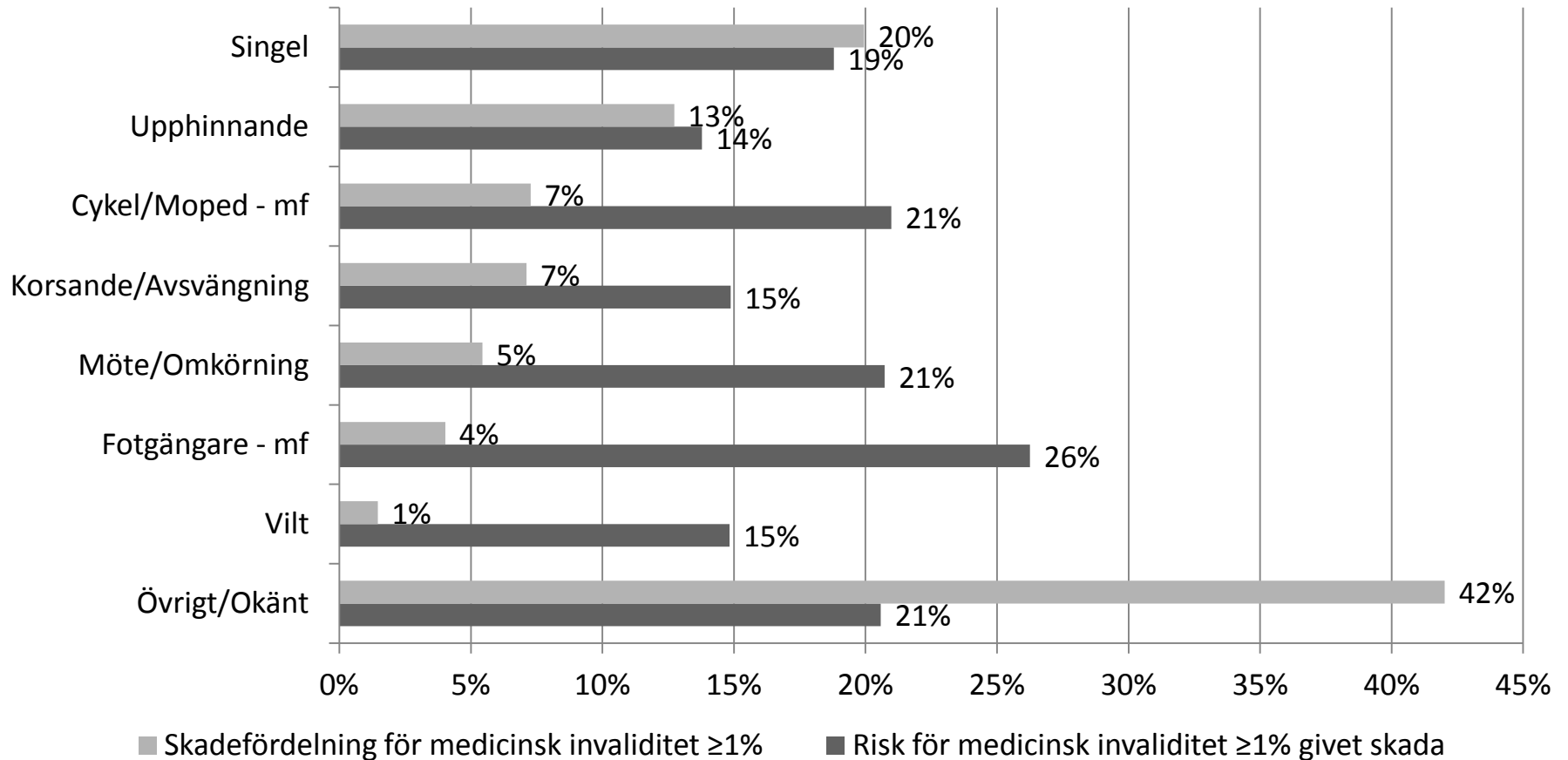
19 399 barn sjukvårdsrapporterade i STRADA 2007-2011 aug 15

Skadade med medicinsk invaliditet ≥ 1 % fördelat på olyckstyp



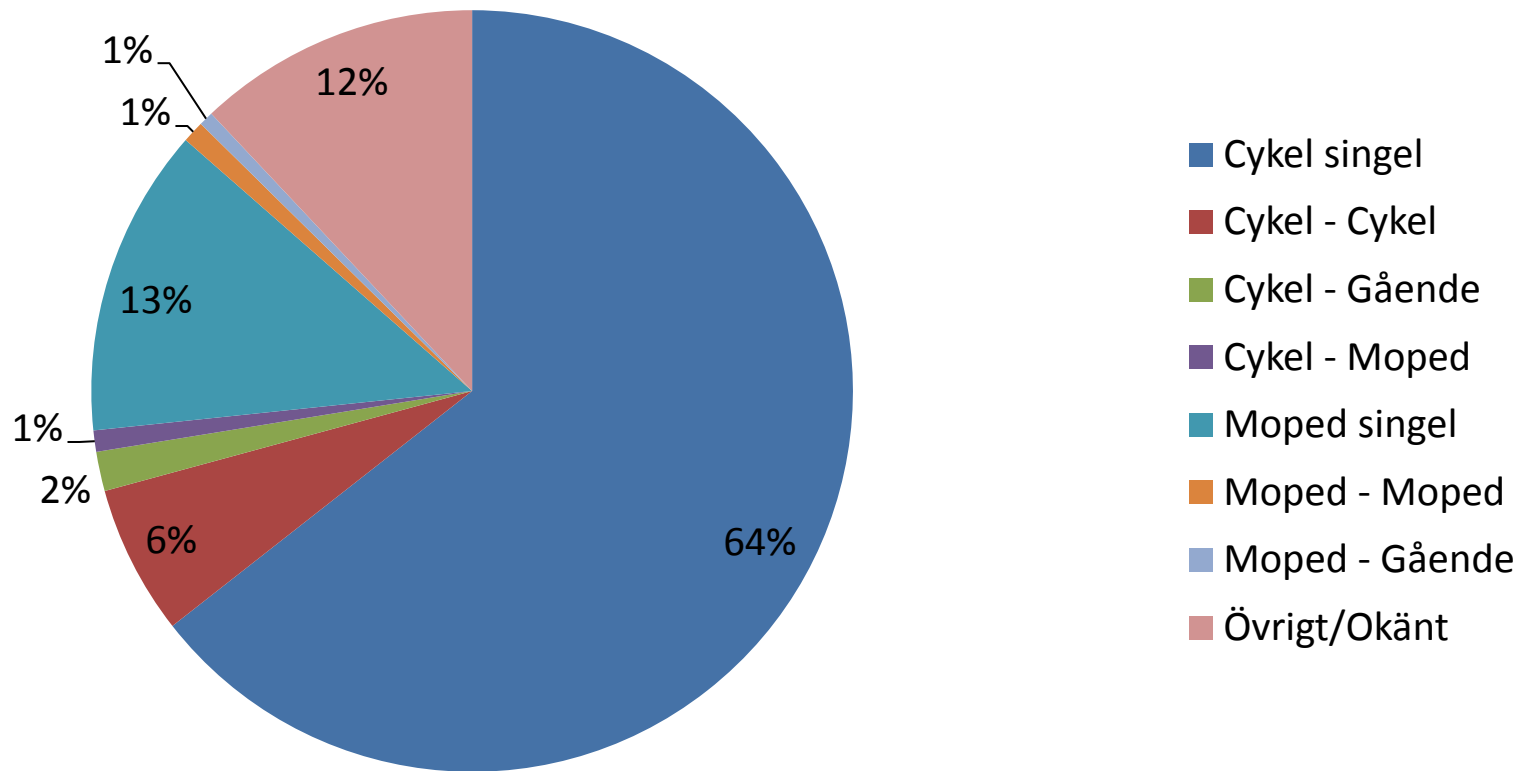
18 061 allvarligt skadade baserat på 96 893 personer sjukvårdsrapporterade i STRADA 2007-2011 aug 15

Skadefördelning samt medelrisk att skadas med medicinsk invaliditet $\geq 1\%$ givet personskada fördelat på olyckstyp



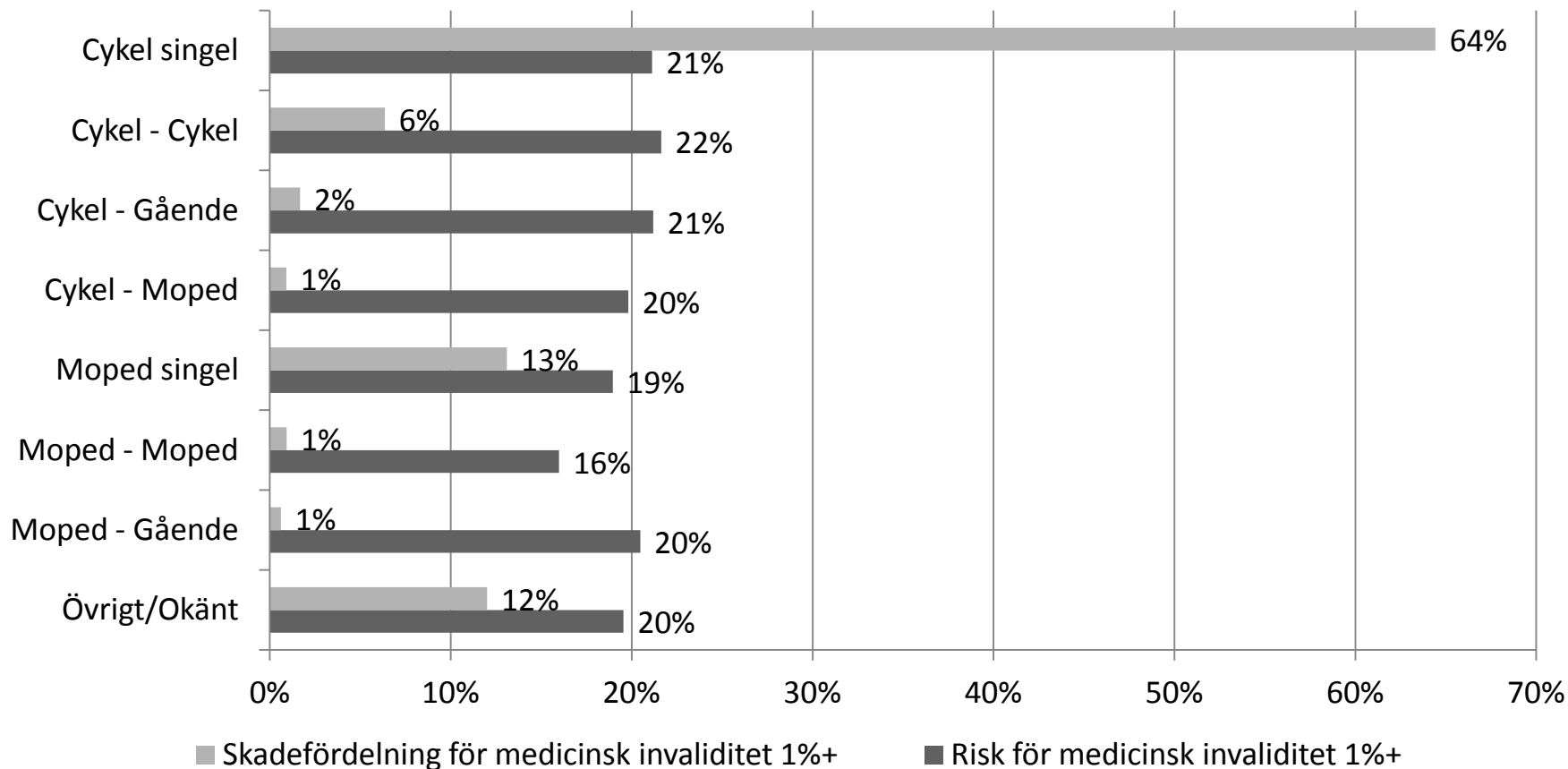
18 061 allvarligt skadade baserat på 96 893 personer sjukvårdsrapporterade i STRADA 2007-2011 aug 15

Skadade med medicinsk invaliditet ≥ 1 % fördelat på olyckstyp (endast kategorin övrigt från tidigare bild)



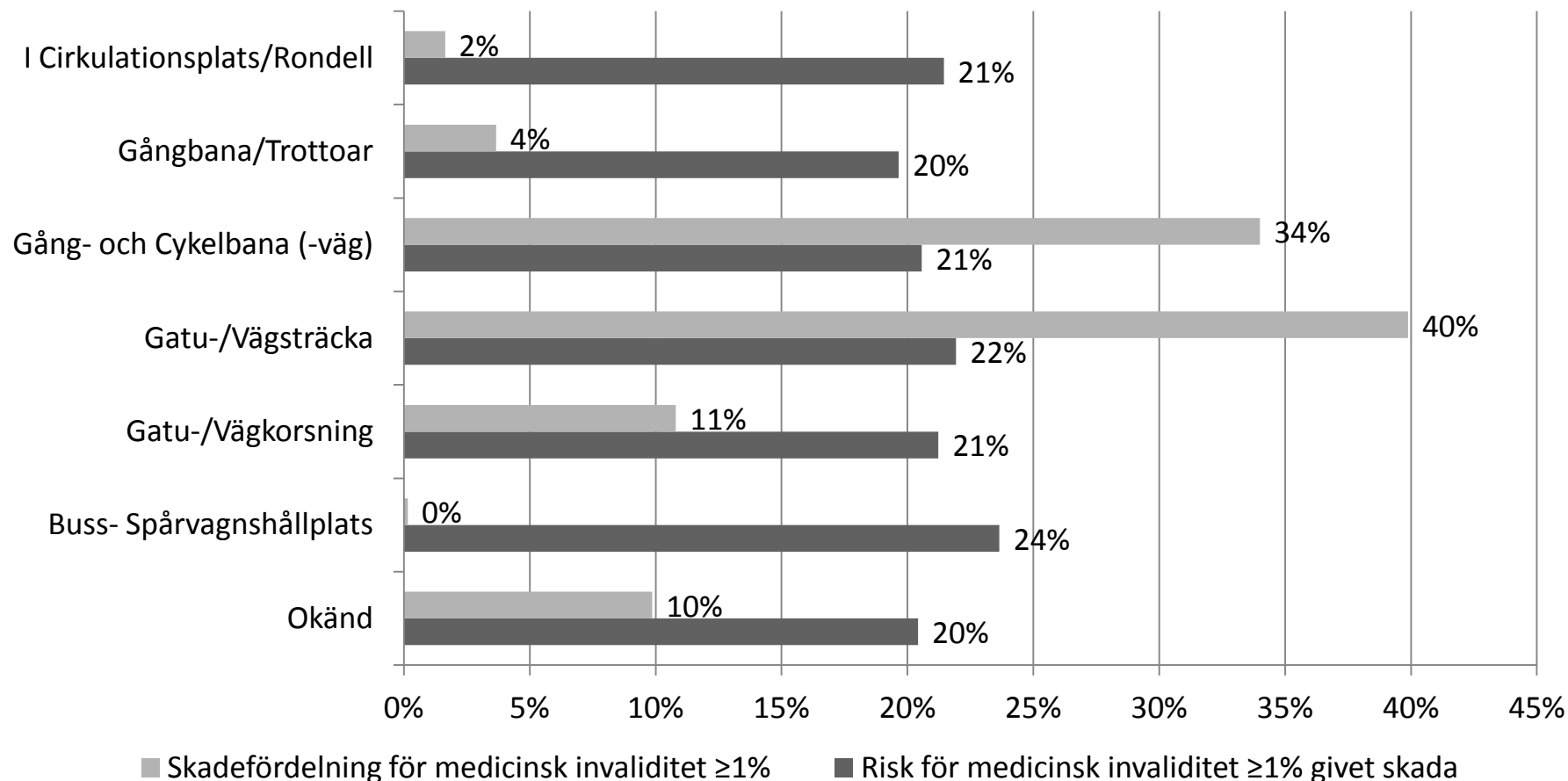
7 573 allvarligt skadade baserat på 36 786 personer sjukvårdsrapporterade i STRADA 2007-2011 aug 15

Skadefördelning samt medelrisk att skadas med medicinsk invaliditet $\geq 1\%$ givet personskada fördelat på olyckstyp (endast kategorin övrigt från tidigare bild)



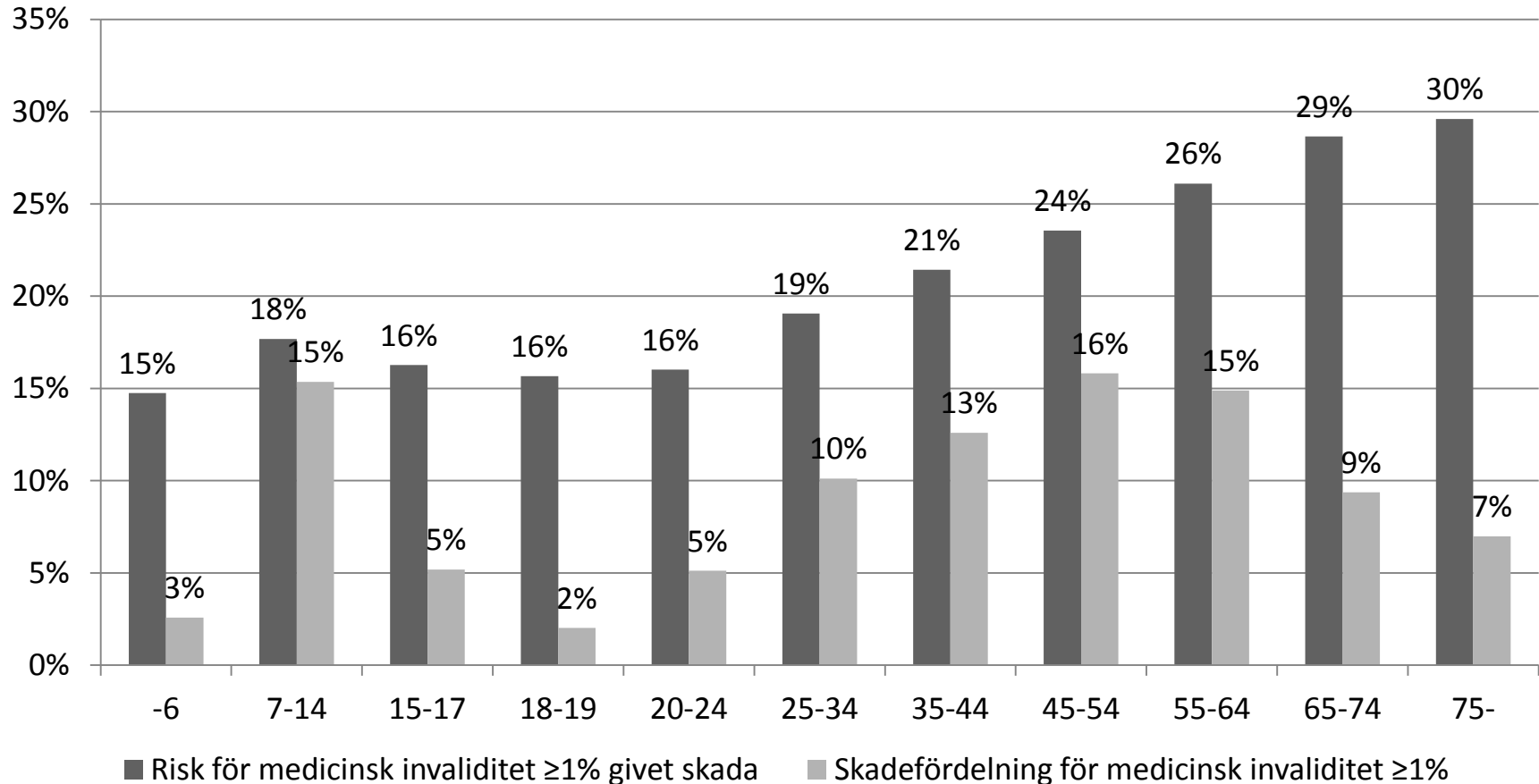
7 573 allvarligt skadade baserat på 36 786 personer sjukvårdsrapporterade i STRADA 2007-2011 aug 15

Cyklisters skadefördelning samt medelrisk att skadas med medicinsk invaliditet ≥ 1 % givet personskada fördelat på platstyp



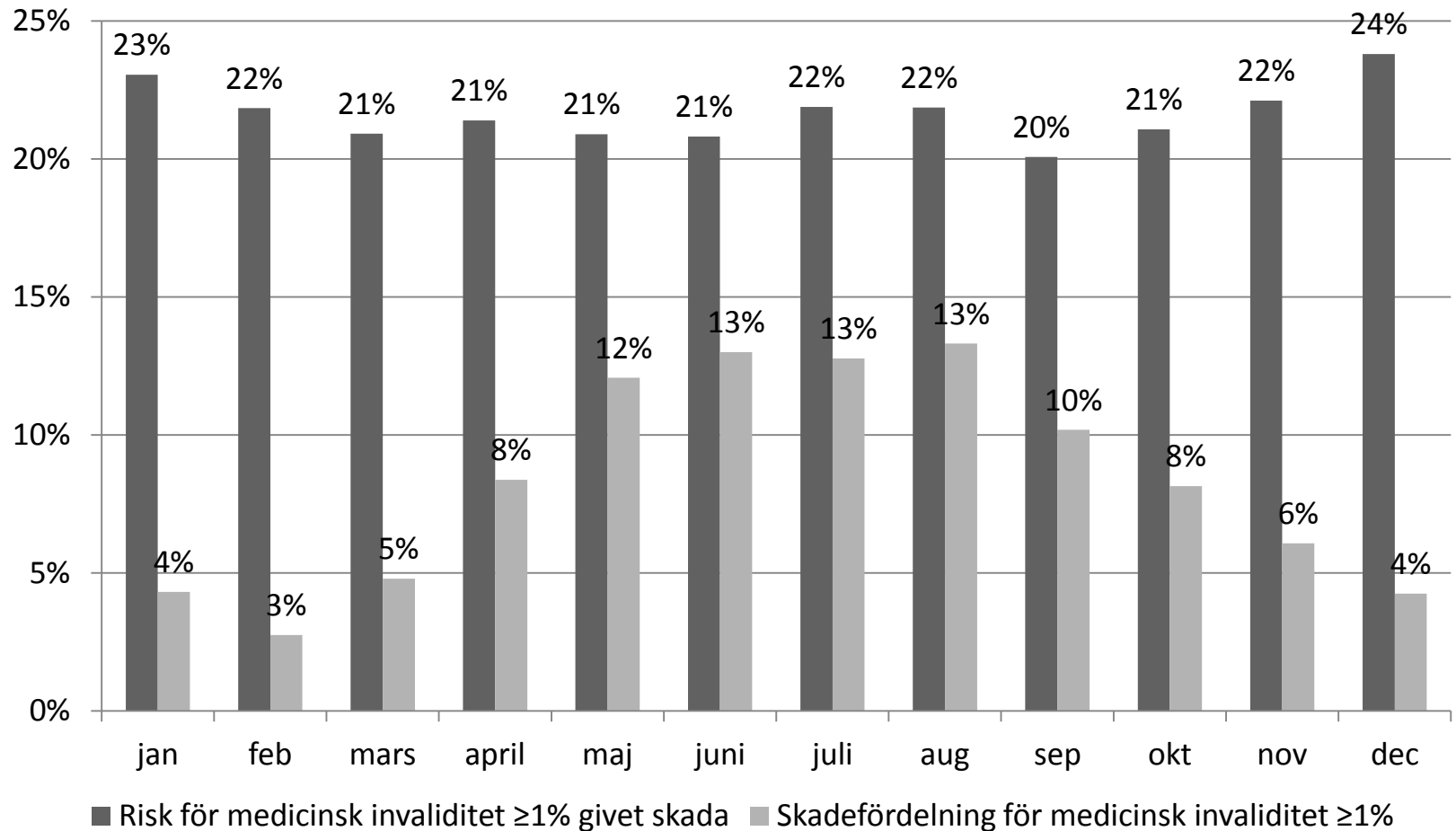
6 361 allvarligt skadade baserat på 30 103 personer sjukvårdsrapporterade i STRADA 2007-2011 aug 15

Cyklisters skadefördelning samt medelrisk att skadas med medicinsk invaliditet ≥ 1 % givet personskada fördelat på ålder



6 361 allvarligt skadade baserat på 30 103 personer sjukvårdsrapporterade i STRADA 2007-2011 aug 15

Cyklisters (singel) skadefördelning samt medelrisk att skadas med medicinsk invaliditet ≥ 1 % givet personskada fördelat på månad



6 361 allvarligt skadade baserat på 30 103 personer sjukvårdsrapporterade i STRADA 2007-2010

Vilka indikatorer svarar upp mot cykelproblematiken?

Cykelhjälm användning

Ökad andel säkra gcm-passager på kommunalt vägnät

Potential i ökad Cykelhjälm användning, stor effekt men på en liten grupp trafikanter

Ungefärliga siffror

10 000 skadade cyklister i STRADA Sjukvård

2 000 av dessa allvarligt skadade (>1% risk för invaliditet)

10 % av dessa har främst skallskador

Mellan 115-145 av dessa har inte haft hjälm

Vid en effekt av hjälmen på 50% fås en effekt på:

~75 färre allvarligt skadade