

Matts-Åke Belin

GNS0917

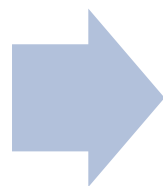
matts-ake.belin@trafikverket.se



TRAFIKVERKET

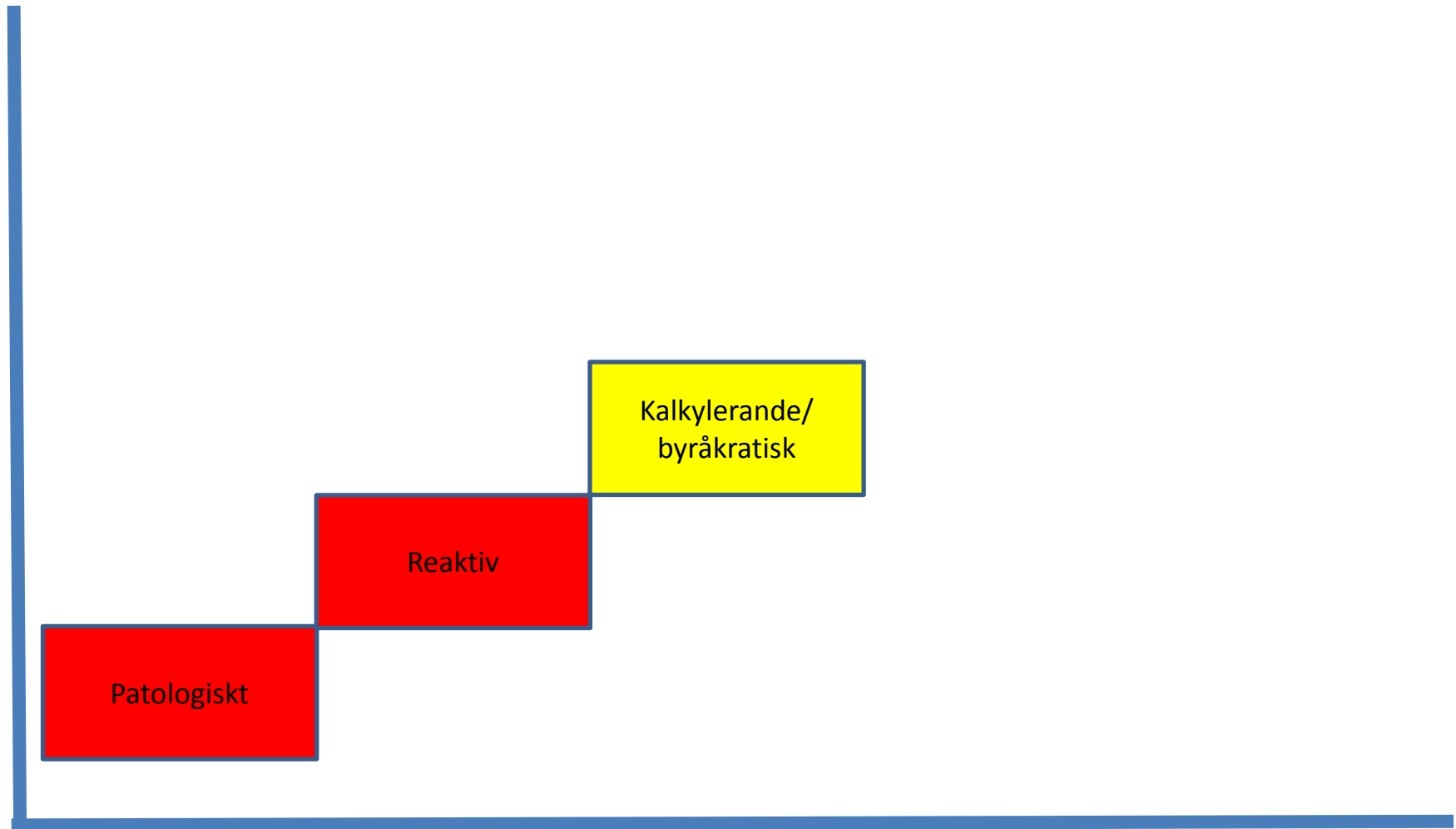
Tjernobyli olyckan 1986

Bristande
säkerhetskultur

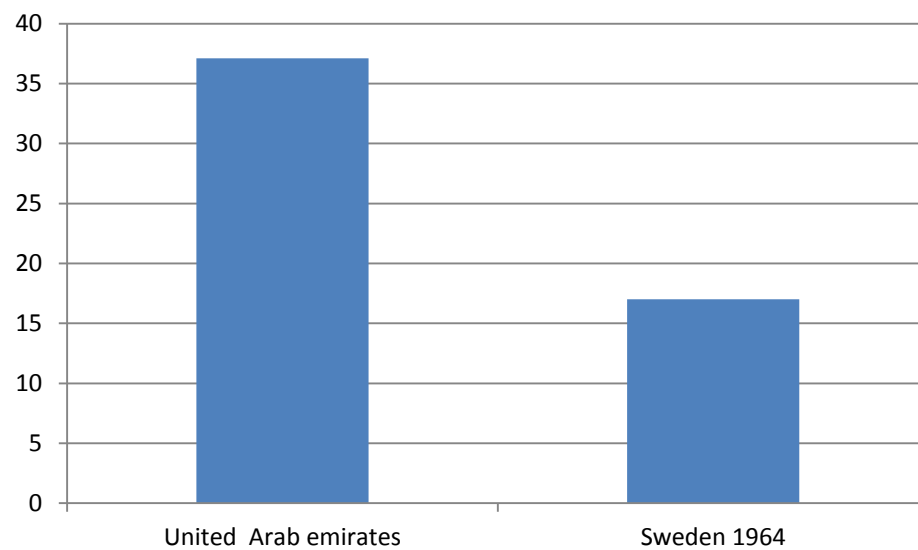


Tjernobyli
olyckan

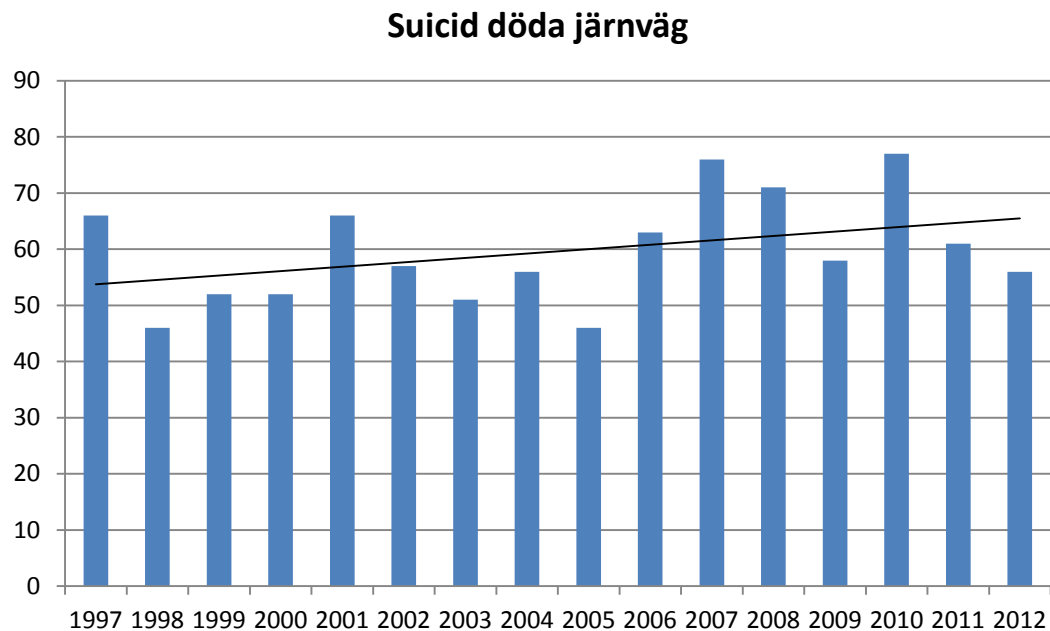
Säkerhetskulturens olika faser



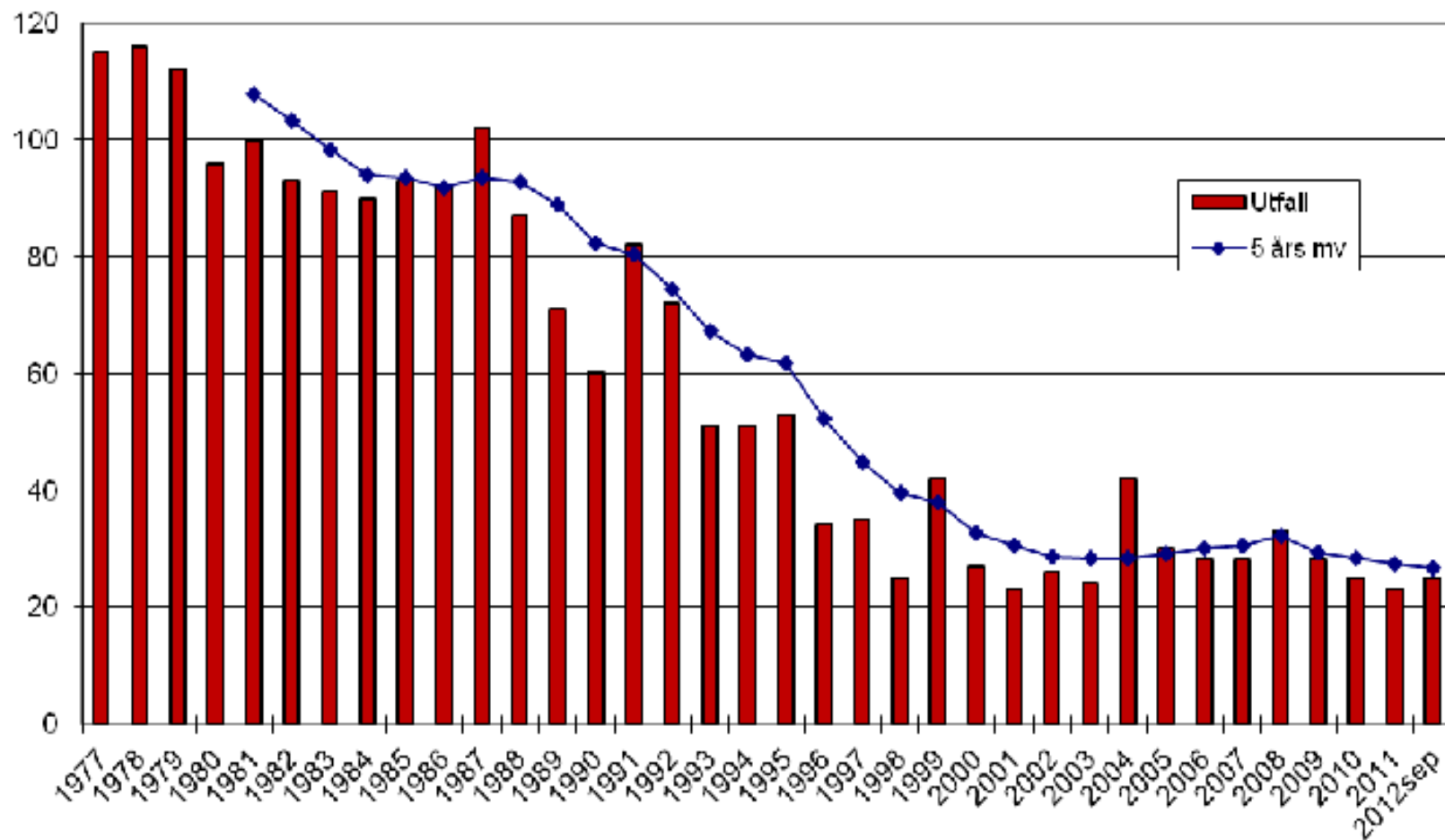
Dödade per 100 000 invånare



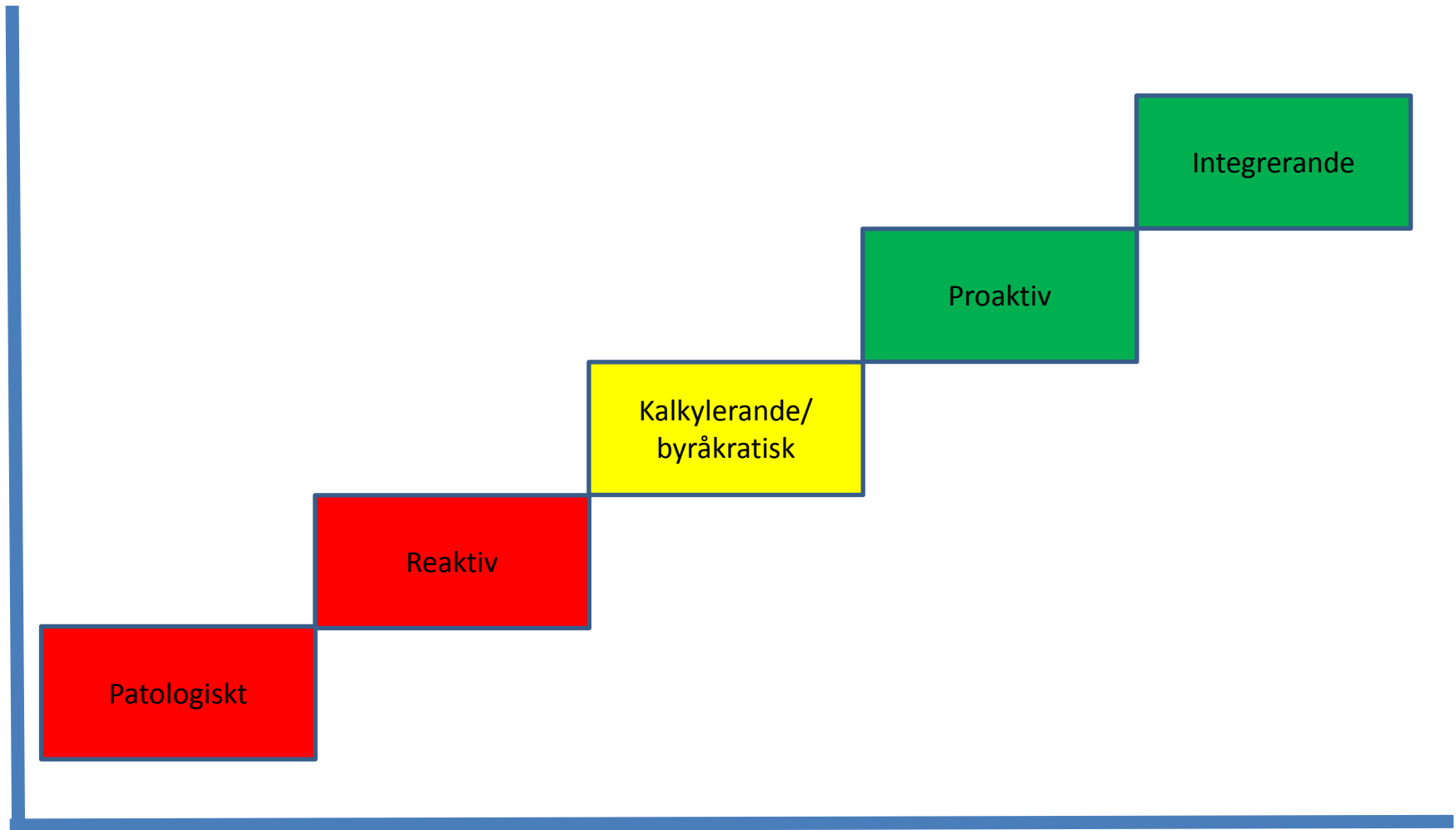
Patologiskt?



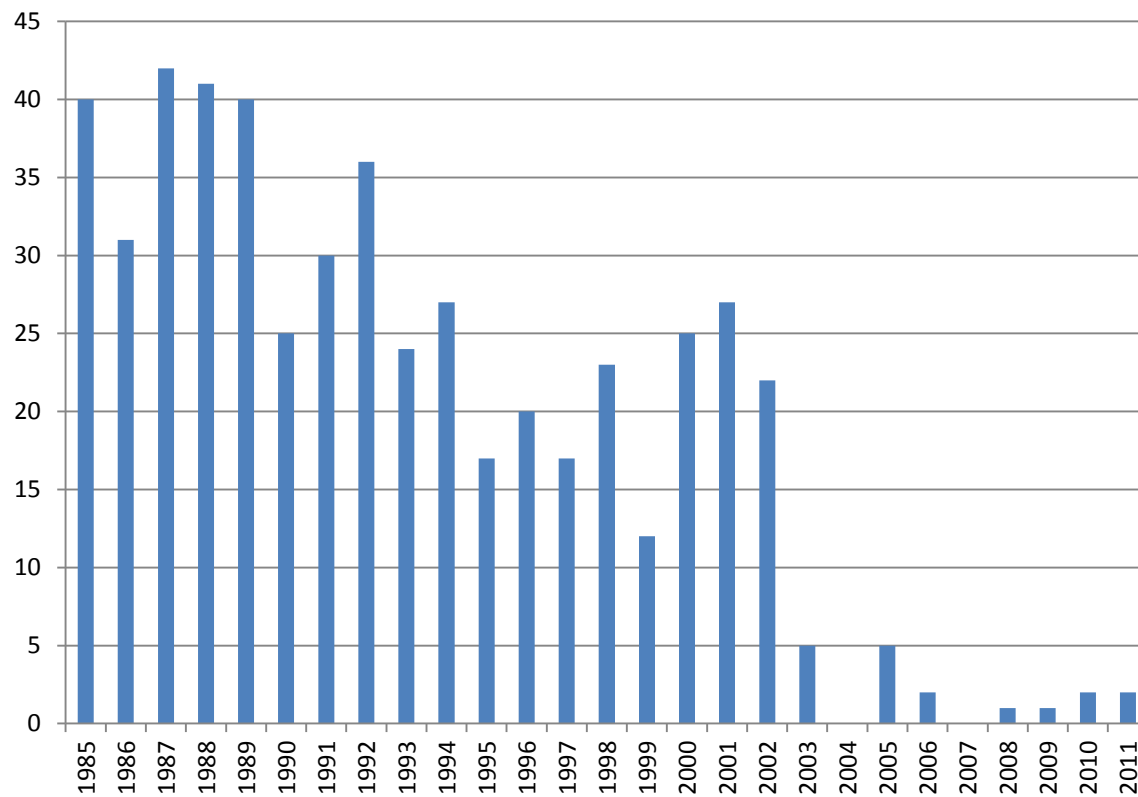
Plankorsningsolyckor



Säkerhetskulturens olika faser



Döda i omkörningsolyckor



Det statliga järnvägsnätet

Urspårningar							
Döda	0	0	0	0	0	0	1
Allvarligt skadade	0	0	0	0	0	0	0
Kollisioner							
Döda	0	0	0	0	1	0	0
Allvarligt skadade	0	1	3	0	4	1	0

Ökad
säkerhet



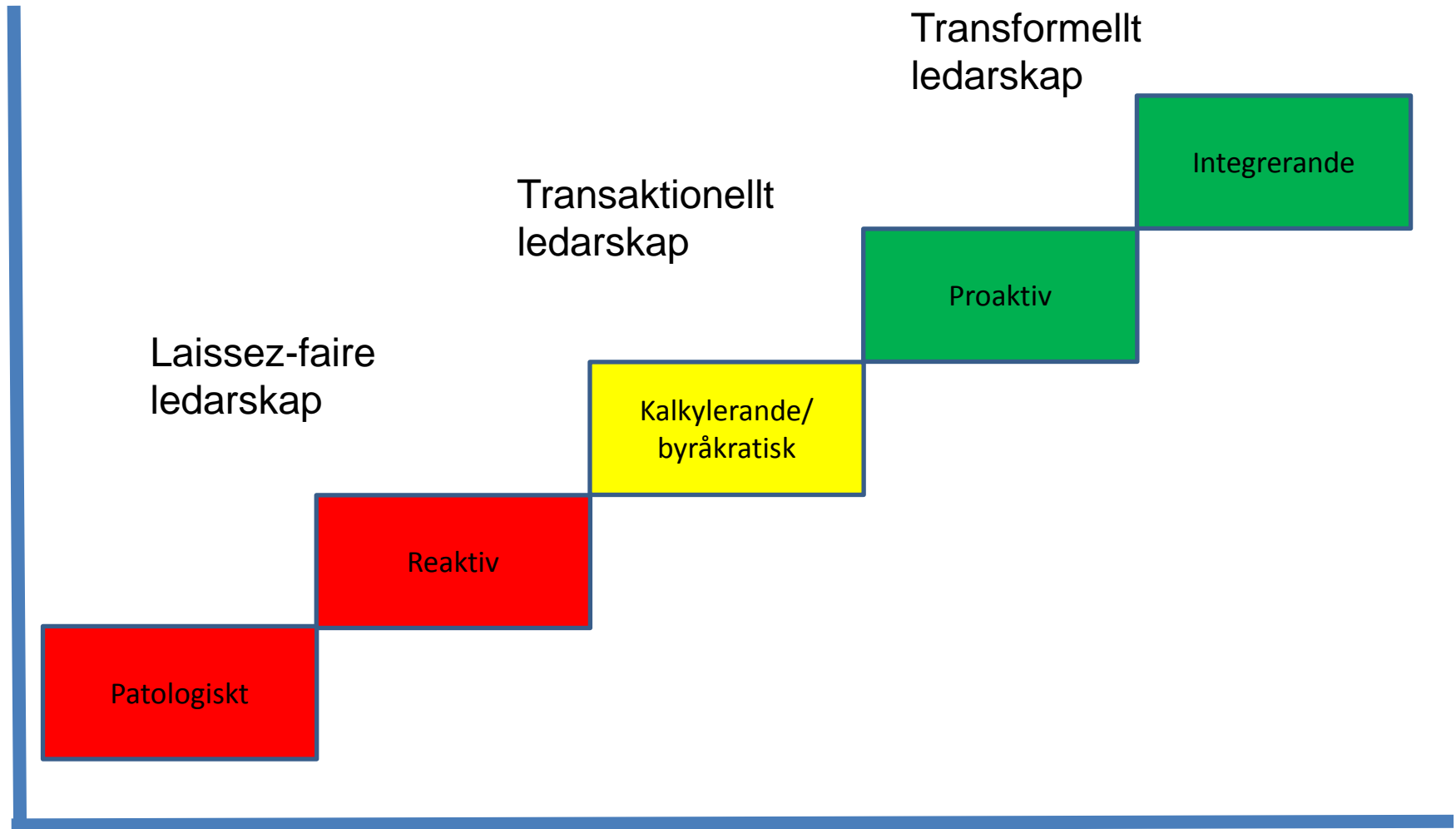
Olika faser av säkerhetskulturer	Problem	Mål	Lösning	Förväntat resultat
Generativt	Säkerhet är en förutsättning	Vidmakthålla säkerhet	Integrerat säkerhetsarbete	Vidmakthålla ett säkert system
Proaktiv	Folk dör och allvarligt skadas	Åstadkomma nollvisionen	Ständiga förbättringar	Säkert system
Kalkylerande	Främst ett ekonomiskt problem	Skapa balans en relation mellan kostnad och nytta	Följ regler och genomför det som är kostnads-effektivt	Förbättring med till en plåtå
Reaktiv	Störningar för verksamheten	Måste hanteras	Genomför det som är enklast	Ad hoc lösningar utan långsiktig verkan
Patologisk	Ohälsa är en förutsättning för verksamheten	Priset man måste betala	Upp till var och en att skydda sig bäst man kan	Stigande antal dödade och allvarligt skadade

Ledarskap för en utvecklad säkerhetskultur

Ledarskap för en utvecklad säkerhetskultur

- Effektivt ledarskap har visat sig leda till bättre säkerhet i sektorer som flygsäkerhet, energi
- Ledningens engagemang är en nödvändig men inte tillräcklig förutsättning för säkerhet
- Bättre säkerhetsarbete leder till bättre resultat generellt

Ledarskap och säkerhetskulturen



Ledarskapets beteende för säkerhet

	Transaktionellt	Transformellt
Arbetsledare	Följa upp och förstärker rätt säkerhetsbeteende	Supportar och uppmuntrar säkerhetsinitiativ
Mellanchefer	Involverade i säkerhetsinitiativ	Understryka att säkerhet är en förutsättning. Förmedla ledningens visioner
Högsta ledningen	Säkerställa regelefterlevnad. Säkerställa resurser för särskilda trafiksäkerhetsprogram	Demonstrerar öppet och långsiktigt säkerhetsengagemang

Tabell fritt från Flin , Yule 2013

http://bi.cmm.creo.se/arbetsmiljoe-och-haelsa/sakra_arbetsplatser-livsviktigt