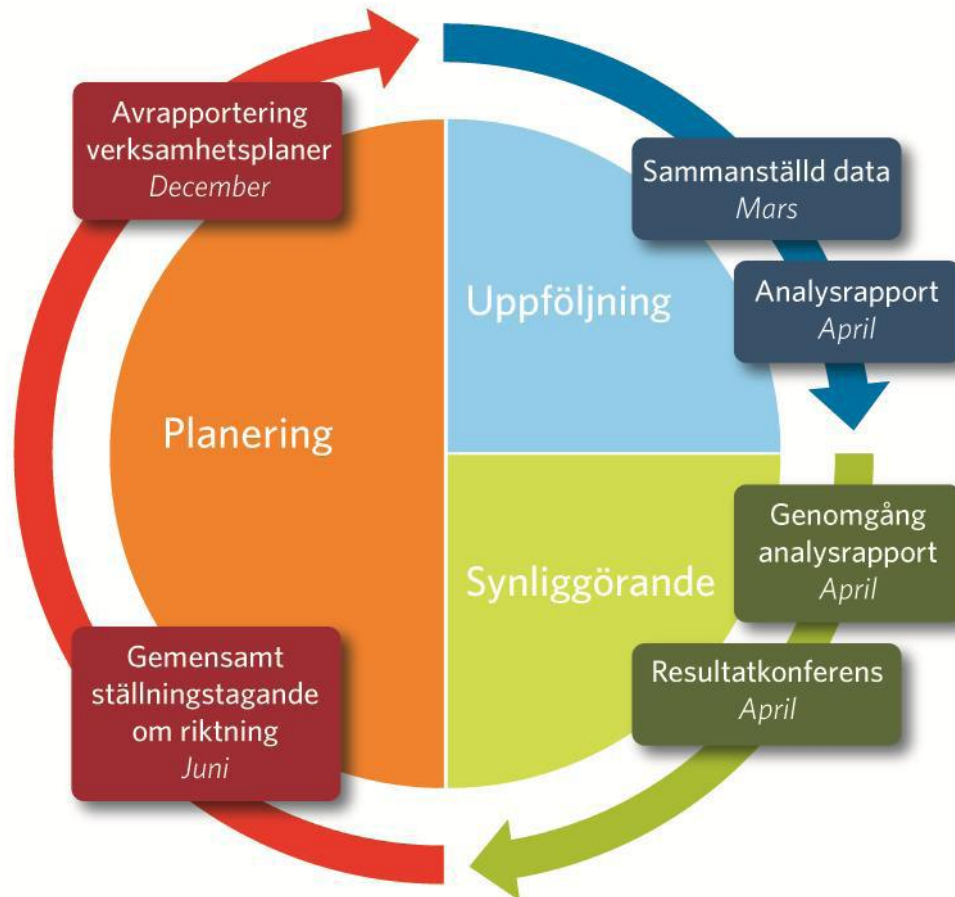


Målstyrning av trafiksäkerhetsarbetet – redovisning av verksamhetsplaner 2012



Fokus: hastighetsefterlevnad tung trafik och säker cykling



Ökad säker cykling

Sveriges Kommuner och Landsting

Aktiviteter i verksamhetsplan för 2012 kopplat till indikatorn:

- FoU-projekt "Goda exempel på kommunal cykelplanering
- Fortsatta kurser i GCM-handboken

Förväntade resultat

- Stödja kommunerna i deras arbete med att planera för säker och ökad cykling
- Visa på vikten av drift och underhåll för säker och ökad cykling

Områden lämpliga för samverkan?

Ökad andel säkra gator och vägar med säkra hastighetsnivåer

Sveriges Kommuner och Landsting

Aktiviteter i verksamhetsplan för 2012 kopplat till indikatorn:

- FoU-projekt: Handbok för kommunala trafiksäkerhetsprogram

Förväntade resultat

- Få fler kommuner att ta fram trafiksäkerhetsprogram för säkrare kommunala trafikmiljöer

Områden lämpliga för samverkan?

Ökad hastighetsefterlevnad

Trafikkontoret Stockholms stad

Aktiviteter i verksamhetsplan för 2012 kopplat till indikatorn:

- Metod och modell för att systematiska hastighetsmätningar på stadens vägnät samt påbörja mätningar.
- Pilotprojekt Hastighetsplaner.
- Förstudie fler platser med ATK.
- Utveckla samverkan med trafikpolisen.

Förväntade resultat

- XXX

- XXX

Områden lämpliga för samverkan?

- XXX

- XXX

Ökad säker cykling

Trafikkontoret Stockholms stad

Aktiviteter i verksamhetsplan för 2012 kopplat till indikatorn:

- Färdigställande och antagande av ny Cykelplan.
- Påbörja genomförande av preciserade åtgärder i cykelplanen.
- Handlingsplan för att utveckla arbetet med drift och underhåll av gång- och cykelytor för ökad trafiksäkerhet.
- Åtgärder för att hastighetssäkra prioriterade cykelpassager.

Förväntade resultat

- XXX

- XXX

Områden lämpliga för samverkan?

- XXX

- XXX

Ökad andel säkra gator och vägar med säkra hastighetsnivåer

Trafikkontoret Stockholm stad

Aktiviteter i verksamhetsplan för 2012 kopplat till indikatorn:

- Pilotprojekt Hastighetsplaner.
- Åtgärder för att hastighetssäkra prioriterade GCM-passager.

Förväntade resultat

- XXX

- XXX

Områden lämpliga för samverkan?

- XXX

- XXX

Ökad hastighetsefterlevnad

NTF

Aktiviteter i verksamhetsplan för 2012 kopplat till indikatorn:

- Hastighetsmätningar

- Stöd till lokala opinioner

- Informationsinsatser, Insatsveckor

- Samordning

Förväntade resultat

- Sänkta medelhastigheter

- Ökad acceptans för sänkningar

- Minskad miljöpåverkan

Områden lämpliga för samverkan?

- Samverkan sker med TRV, polisen, Älgskadefondsföreningen m fl.

- Informationsinsatser sker i samverkan med lokala medlemsorg.

Ökad hjälmanvändning - cyklister

NTF

Aktiviteter i verksamhetsplan för 2012 kopplat till indikatorn:

Cykelhjälmräkningar (samtliga kommuner) och dialog med kommunledning kring resultaten

”Säker Cykling” - seminarium 14 juni i Motala

Förväntade resultat

+ 1 procentenhet ökad användning

Stimulera och underlätta cykling i kommunerna

Områden lämpliga för samverkan?

Lokala mätningar, pressmeddelanden, seminarium

Ökad hjälmanvändning - mopedister

NTF

Aktiviteter i verksamhetsplan för 2012 kopplat till indikatorn:

- Mätningar av hjälmanvändning

- Informationsinsatser till föräldrar (t ex föräldramöten)

- Resultat presenteras för media

- Inventering av kommunala mopedstrategier

- Uppdatering av foldern: "Mopeden. Farlig leksak eller smart fordon"

Förväntade resultat

- Bibehålla 2011 års mätning av "rätt hjälmanvändning" på 94 procent i landet. Att öka kunskapen hos föräldragrupper om mopedsäkerhet.

Områden lämpliga för samverkan?

- Lokala medlemsorganisationer och nätverk ansvarar för genomförande av mätningar, sammanställning sker med hjälp av NTF-förbunden.

Ökad andel säkra personbilar

NTF

Aktiviteter i verksamhetsplan för 2012 kopplat till indikatorn:

NTF Konsument genomför undersökningen "Säker bil 2012" i cirka 70 av landets kommuner. Totalt intervjuas och besöks 360 bilhandlare. Tre kunder per bilhandlare får svara på ungefär samma frågor som bilhandlaren utifrån ett konsumentperspektiv. Totalt intervjuas cirka 1000 bilkunder personligen, ytterligare cirka 7000 potentiella kunder svarar genom att fylla i en enkät

Förväntade resultat

Ny kunskap kring hur bilhandlarna beskriver trafiksäkerhetshöjande teknisk utrustning samt hur bilköpare resonerar kring trafiksäkerhet och tekniska stödsystem inför sitt bilköp. Kunskapen förpackas och presenteras för framtida konsumenter via NTF:s webbplats, tryckt information samt media. Effekten blir fler sålda bilar med högsta Euro NCAP betyg utrustade med tekniska stödsystem som gynnar trafiksäkerheten.

Områden lämpliga för samverkan?

Dialog med MRF och lokala handlarna. Intervjuer genomförs med hjälp av NTF:s lokala medlemsorganisationer.

Ökad andel säkra gator och vägar med säkra hastighetsnivåer

NTF

Aktiviteter i verksamhetsplan för 2012 kopplat till indikatorn:

Stöd till lokalt engagemang

Dialog med trafikanter om varför vägar fått sänkt från 90 till 80 km/h

Utbildning av kommunpolitiker och tjänstemän i 60 kommuner

(hastighet och krockvåld samt det nya hastighetssystemet både avseende landsväg och tätort)

Förväntade resultat

Bidrar till trafiksäkerhetsmålet genom kunskapsspridning hos beslutsfattare så att gatorna i tätorterna får rätt hastighet och därmed minska antalet trafikolyckor samt konsekvenserna.

Tillsammans med åtgärder som andra samhällsaktörer genomför öka andelen trafikanter som håller hastighetsgränsen 80 km/tim.

Områden lämpliga för samverkan?

Samverkan med ett stort antal lokala medlemsorganisationer i dialog med trafikanter och i stöd till lokalt engagemang

Ökad bältesanvändning

NTF

Aktiviteter i verksamhetsplan för 2012 kopplat till indikatorn:

Bältesmätningar

Informationsinsatser, Insatsveckor

Samordning

Förväntade resultat

Att genom påverkande insatser uppmärksamma betydelsen av att använda bälte och därmed bidra till en fortsatt ökning av bältesanvändningen i både fram- och baksätet.

Områden lämpliga för samverkan?

Samverkan med TRV och polisen kring insatsveckorna. Samverkan med lokala medlemsorganisationer kring informationsinsatser.

Ökad andel nykter trafik

NTF

Aktiviteter i verksamhetsplan för 2012 kopplat till indikatorn:

- Trafiknykterhetens dag

- Informationsinsatser, insatsveckor

- Samordning

- Fortsatt spridning av Don't Drink and Drive

Förväntade resultat

Projektet förväntas bidra till trafiksäkerhetsmålet, genom påverkansinsatser som ska bidra till att öka andelen resor med nyktra förare från dagens 99,74 % till 99,75 %.

Områden lämpliga för samverkan?

- Samverkan med TRV, Polisen, MHF m fl kring

- Trafiknykterhetens dag och insatsveckor/informationsinsatser

Ökad hastighetsefterlevnad

Toyota

Aktiviteter i verksamhetsplan för 2012 kopplat till indikatorn: **Hastighet statligt/kommunalt**

- Möjlighet till ISA samtliga modeller

Förväntade resultat

- Installationsgrad 25 %

Ökad hastighetsefterlevnad generellt, tung, mc

Trafikverket

Aktiviteter i verksamhetsplan för 2012 kopplat till indikatorn:

- Avvecklade ATK-stationer omplaceras i landet
- Teknikupphandling ny ATK
- Tung: Lista med prioriterade åtgärder klar under våren
- Utveckling av den gemensamma mc och mopedstrategin 1.0 till 2.0

Förväntade resultat

- Ca 10-15 nya ATK-sträckor
- Fortsatt sänkning av medelhastigheten i "systemet" -0,5 km/h

Områden lämpliga för samverkan?

- XXX

Ökad säker cykling

Trafikverket

Aktiviteter i verksamhetsplan för 2012 kopplat till indikatorn:

Förslag till handlingsplan

Utifrån strategin föreslås att fortsatt arbete delas in i och bedrivs inom följande delar:

- Samverkan
- Planering och uppföljning
- Forskning, utveckling och kunskapsöverföring

Förväntade resultat

Bl.a.

- Framtagande av vägledning för samverkansarbetet mellan Trafikverket och kommunerna.
- Inleda dialog med försäkringsbolag, landsting och företag om hjälmanvändning och försäkringsfrågor.
- Kartlägga hur samverkan sker i nuläget på nationell nivå och ta fram förslag på hur denna samverkan kan utvecklas i syfte att åstadkomma en bredare syn på cykeln som en del i en helhetslösning.

Områden lämpliga för samverkan?

många

Ökad andel säkra personbilar

Trafikverket

Aktiviteter i verksamhetsplan för 2012 kopplat till indikatorn:

- Fortsatt samarbete med fordonsindustrin
- Fortsatt arbete inom EuroNCAP
- Bättre modeller för att förutsäga fordonsflottans förbättring

Förväntade resultat

Fortsatt förbättring av fordonsflottans egenskaper

Områden lämpliga för samverkan?

många

Ökad andel säkra gator och vägar med säkra hastighetsnivåer

Trafikverket

Aktiviteter i verksamhetsplan för 2012 kopplat till indikatorn:

- Vägsäkerhetslagen fullt implementerad
- Beslut om övergång till jämna 20-steg redan taget (2021, 2015-16?)
- Hastighetsgränserna för samtliga riksvägar och primära länsvägar (väg nr 1 – 500) i tätorter, inom och utom tätbebyggt område, och på vägar med hastighetsgräns över 70 km/h är omprövade och vid behov omskyltade senast 31 december 2012.
- Nästa stora översyn 2015
- Ny teknik för ATK finns framme som möjliggör ytterligare utbyggnad 2013 – på, främst 80-vägar

Förväntade resultat

Spara 5 liv 2012, 10 liv 2013, 10 liv 2014 på statligt vägnät

Möjligt att på några års sikt sätta indikatormålet till ca 95%

Områden lämpliga för samverkan?

Tätort/allvarliga skador

Ökad andel nykter trafik

Trafikverket

Aktiviteter i verksamhetsplan för 2012 kopplat till indikatorn:

- Tillsammans med Autoliv AB driva på utveckling/acceptans för nykterhetsstödande teknik. Ett passivt system som känner av och varnar men föraren tar det avgörande beslutet att köra alt inte köra. Förberedelser pilot projekt 2012/2013. (Baseras på IR teknik)
- DADSS, deltagande referensgrupp - passivt alkoholås som möter USA-krav. (Autoliv AB en aktör)
- Uppföljning/analys av utveckling alkoholås enligt SFS 2009:1

Förväntade resultat

- Teknikutveckling
- Marknadsmognad

Områden lämpliga för samverkan?

Ökad hastighetsefterlevnad – tung trafik

Transportstyrelsen

Aktiviteter i verksamhetsplan för 2012 kopplat till indikatorn:

- Handlingsplan för ökad hastighetsefterlevnad tunga fordon tas fram.

-

Förväntade resultat

- Konkreta åtgärder för ökad efterlevnad.

-

Områden lämpliga för samverkan?

- Berörda aktörer

-

Ökad hastighetsefterlevnad – (mc) moped

Transportstyrelsen

Aktiviteter i verksamhetsplan för 2012 kopplat till indikatorn:

- Utifrån gemensam mc-moped strategi ska en översyn göras för att underlätta för polisens kontroll av trimmade moperder.

-

Förväntade resultat

- Förändrade regler

-

Områden lämpliga för samverkan?

- Polis m.fl

-

Ökad andel nykter trafik

Transportstyrelsen

Aktiviteter i verksamhetsplan för 2012 kopplat till indikatorn:

- Fr o m 2012 övergår projektet med alkolås till dömda för rattfylleri till permanent verksamhet. Verksamheten kommer fortsatt att informeras kring och det kommer även att genomföras utvärderingar av verksamheten.

- Fortsatt utveckling av verksamheten för att utvärdera möjligheten att personer i riskzonen ska kunna erbjudas alkolås.

Förväntade resultat

- Rattfylleridömda nyttjar alkolås
- Ytterligare personer i riskzon kan erbjudas alkolås.

Områden lämpliga för samverkan?

- Berörda aktörer.

-

Ökad hastighetsefterlevnad

Toyota

Aktiviteter i verksamhetsplan för 2012 kopplat till indikatorn: **Hastighet statligt/kommunalt**

- Medverka till attitydsförändringar genom sociala medier

Ökad andel säkra personbilar

Toyota

Aktiviteter i verksamhetsplan för 2012 kopplat till indikatorn: **Säkra fordon**

1. Ny typ av belysning
2. Aktiv farthållare, autostopp

Förväntade resultat

1. 30 % av försäljningsvolymen
2. 10 % av försäljningsvolymen

Ökad bältesanvändning

Toyota

Aktiviteter i verksamhetsplan för 2012 kopplat till indikatorn: **Bältesanvändning**

Bältestespåminnare samtliga platser

Förväntade resultat

100 % av alla sålda bilar

Ökad andel säkra personbilar

Volvo Personvagnar

Aktiviteter i verksamhetsplan för 2012 kopplat till indikatorn:

- EuroNCAP:

- 5 stjärnor för alla nya Volvo modeller i produktion.
Även med skärpning för 2012

Förväntade resultat

- 5 stjärnor för kommande modeller 2012

Områden lämpliga för samverkan?

- TV-Volvo PV samarbete

- Kommunikation fordon-infrastruktur

Ökad andel säkra personbilar

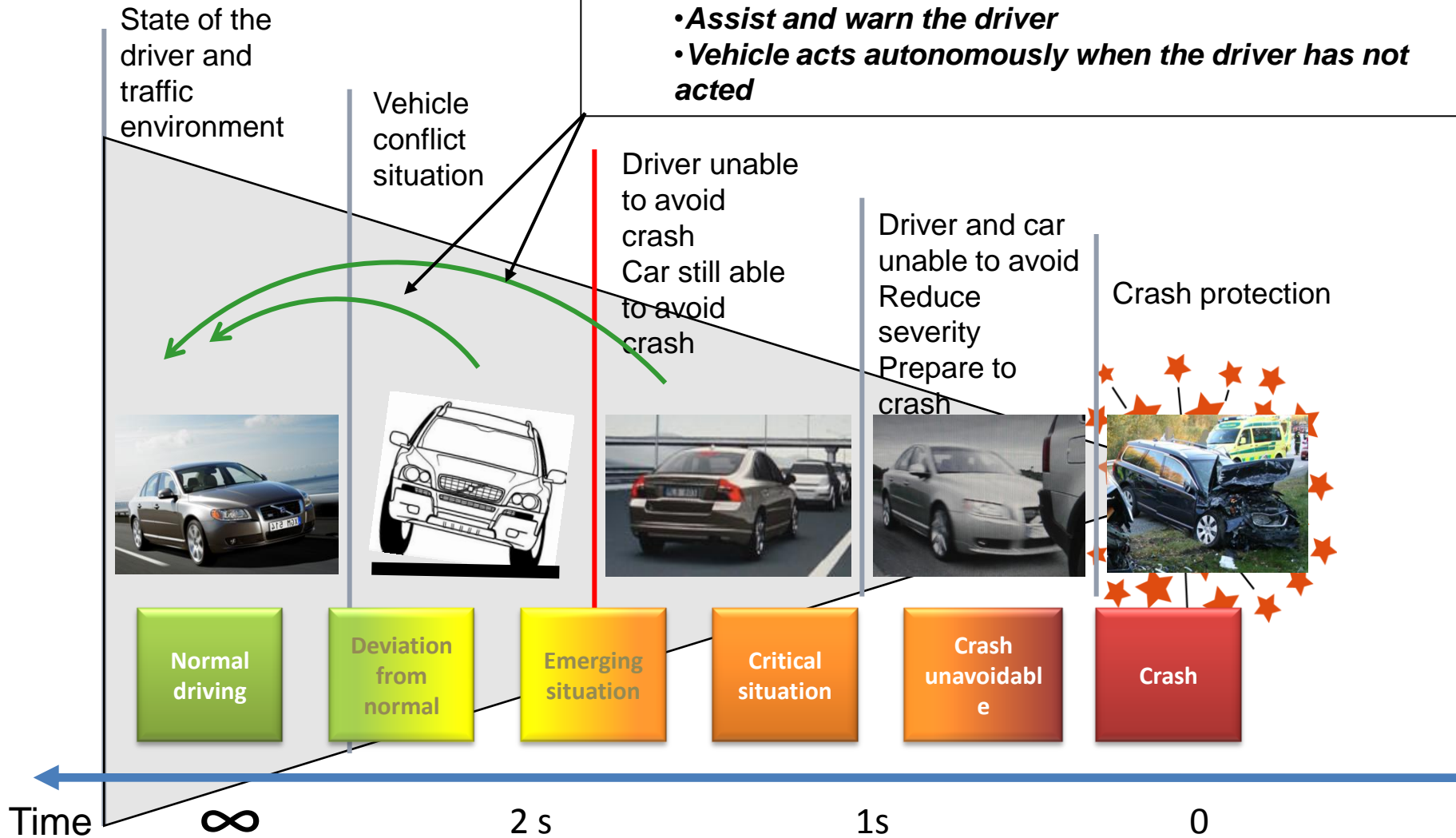
Volvo Personvagnar



Driving Sequencies

Help the driver to remain in or be pushed back into normal driving mode!

- **Assist and warn the driver**
- **Vehicle acts autonomously when the driver has not acted**

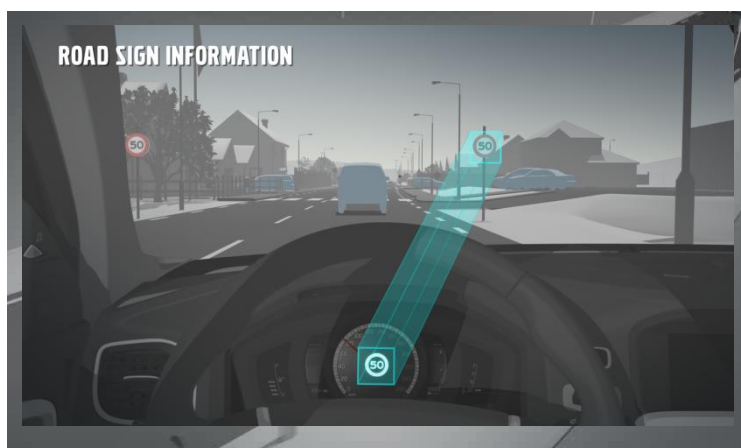


Volvo Cars Safety Strategy

Ökad andel säkra personbilar

Volvo Personvagnar

Utbyggnad av förarstödsystem

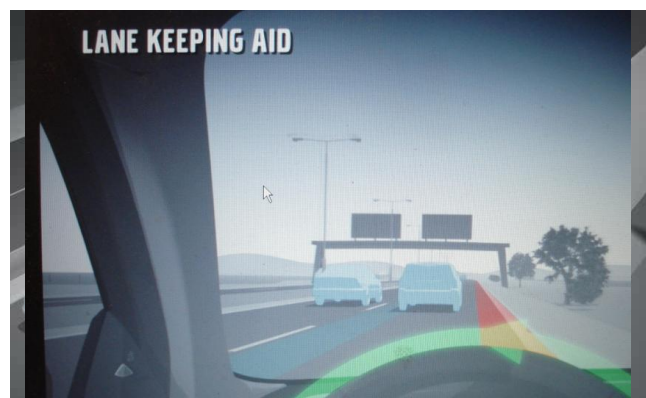


Skyltavläsning – Stöd för att hålla rätt hastighet.



Detektering och bromsning för vilda djur

Stöd för filhållning – styr tillbaka in i filen.



Ökad andel säkra personbilar

Volvo Personvagnar

Fältdata från IIHS (Insurance Institute for Highway Safety) angående City Safety

VOLVO XC60 CITY SAFETY LOSSES

	claim frequency	claim severity	overall losses
vs. other midsize luxury SUVs			
Property damage liability	-27%	+\$270	-\$17
Bodily injury liability	-51%	—	—
Collision	-22%	-\$517	-\$98
vs. other Volvos			
Property damage liability	-19%	+\$646	+\$2
Bodily injury liability	-49%	—	—
Collision	-17%	-\$147	-\$53



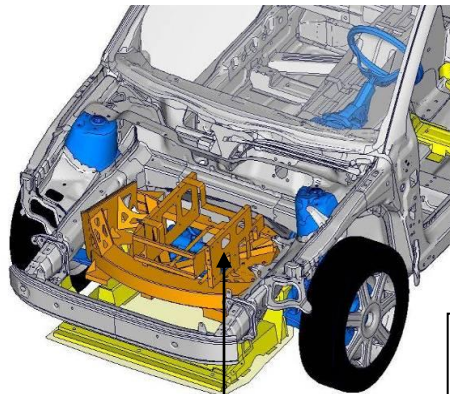
Ökad andel säkra personbilar

Volvo Personvagnar

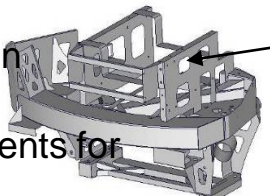
Krocksäkerhet elfordon

Volvo electrical vehicles are required to have the same levels of safety and quality as all other Volvo vehicles.

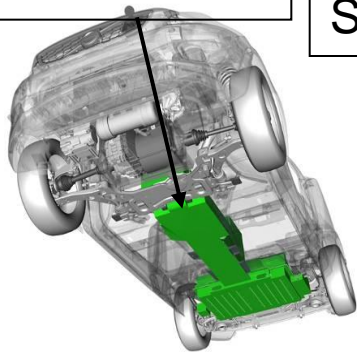
All applicable crash safety requirements apply also to electrical vehicles. In addition unique requirements for electrical vehicles are added.



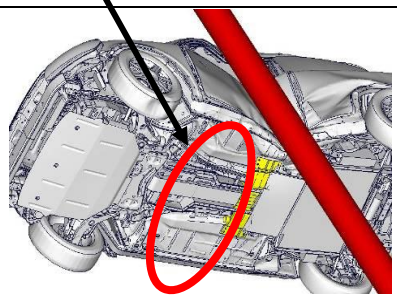
Additional structure to spread the loading



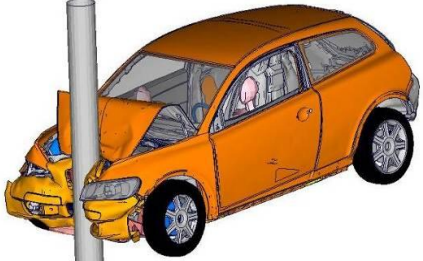
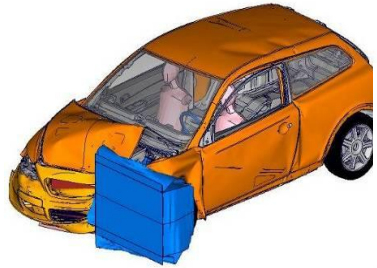
Batteries in the centre tunnel.



Special reinforcements



Examples of crash testing of electrical vehicles



Ökad andel säkra personbilar

Volvo Personvagnar

Sammanfattning

- Fortsatt leverans 5 stjärninga bilar enligt EuroNCAP
- Fokus på fler och bättre förarassistanssystem
- Utveckling mot mer fordonskontroll för kritiska situationer
- Elfordon innebär nya säkerhetsutmaningar

Ökad säker cykling

If Skadeförsäkring AB

Under 2011 har grunden skapats för en databas med olyckor mellan cykel och personbil. Olyckor identifieras via den obligatoriska trafikförsäkringen.

Aktiviteter i verksamhetsplan för 2012

- Fortsatt kontinuerlig insamling och kodning av cykel olyckor
- Bearbetning och analys
- Publicering av resultat

Bakgrund:

Cyklister är en utsatt trafikantgrupp som har en mycket stor andel svårt skadade i vägtrafikolyckor. Även om skadade i cykelolyckor till allra största delen består av singelolyckor är cykel-motorfordon ofta olyckor med allvarliga personskador.

Den offentliga statistiken baserad på polisrapporterade olyckor har en underrapportering när det gäller oskyddade trafikanter och för sjukhusrapporterade olyckor finns ofta inte så detaljerad kunskap om omständigheter kring olyckan.

Syfte:

Komplettera och fördjupa kunskap kring dessa olyckor som kan bidra till ökad trafiksäkerhet för cyklister. Få ett helhetsperspektiv över cykel - personbils olyckor avseende olika våldsnivåer, skapa ett mer detaljerat underlag för när, var och hur dessa olyckor sker.

Dela med sig av denna kunskap så att det kommer till nytta och göra det attraktivt att cykla.



Ökad hastighetsefterlevnad

Folksam

Aktiviteter i verksamhetsplan för 2012 kopplat till indikatorn:

- Forskningsprojekt Grönt Ljus:
30% premierreduktion vid säker körning

Förväntade resultat

- Utvärdering 2012 av resultat och attityd i testgrupp jämfört med kontrollgrupp

Områden lämpliga för samverkan?

- Samarbete med TV pågår

Ökad andel säkra personbilar

Folksam

Aktiviteter i verksamhetsplan för 2012 kopplat till indikatorn:

1. Strategiskt måltal : Andelen säkra bilar bland kunder som byter bil 2012 ska öka jämfört med marknaden.
2. Grön och Säker rabatt: 10 % premierreduktion
3. Säkerhets o miljökrav på kunders ersättningsbilar (15% av hyrbilsmarknaden)

Förväntade resultat

1 – 2: se ovan

3: minst 90% av kundernas ersättningsbilar ska klara kraven

Ökad andel motorcyklar med ABS

Folksam

Aktiviteter i verksamhetsplan för 2012 kopplat till indikatorn:

- ABS ger 15% premierreduktion

Förväntade resultat

- 80% högre andel med ABS jämfört med 2011

(Andel MC med ABS ökade med ca 115% mellan 2010 och 2011)

Gör man allt rätt som motorcyklist är risken att dödas eller skadas inte särskilt hög. Problemet är

”EXTREMT BETEENDE”

36 dödade under 2010

Olovlig körning = över en tredjedel 12 saknade A-körkort. 2 hade A begränsad men körde utan strypning.

Körde påverkade = en tredjedel

5 var alkoholpåverkade.

4 var drogpåverkade.

3 var påverkade av både alkohol och droger

Övriga faktorer

6 var inte ägare till motorcykeln = 16%

8 motorcyklar var avställda = 22 %

2 saknade hjälm = 5,5 % (bägge var kraftigt berusade)

3 hade därmed genomgått riskutbildning för MC = knappt 10 %.

SMC:s viktigaste bidrag är information & fortbildning.

- Nordens största MC Tidning, 530 000 ex, räckvidd 1 600 000
- www.svmc.se besök/år 600 000
- Facebook, ca. 23 subsites, visn/md 300 000
- eNyhetsbrev, 12x 22 000
- eForum, inlägg ca. / år 25 000

Möten med medlemmar och motorcyklister i alla slags sammanhang; egna kurser ca. +250, mässor, handlardagar, kurser mm

2012, skrift om MC trafiksäkerhet, distribueras i 75 000 ex.

Indikator: Säkra fordon

ABS blir genom EU direktiv tvingande på MC över 126 kubik senast 2017, kan bli på alla MC över 51 kubik från 2016

- **80 % av SMC-medlemmarna ville ha ABS på sin nästa MC 2010**
- **Fokus på ABS vid inbromsning vid all fortbildning**
- **Kunskap om hur man använder ABS i**
- **Fortsätta att informera om ABS i samband med tester**
- **SMC och MC-Folket kommer att informera om andra säkerhetssystem för MC**
- **ABS och annan säkerhets utrustning måste in i fordon registret**

ABS är accepterat i stort bland Sveriges MotorCyklister

Indikator: sänkt hastighet

- Artiklar i MC-Folket, pressmeddelanden, internet
- Information vid fortbildning – kopplat till risk
- Fortsatt sänkning av MC-överträdelser vid kameror och vid nya mätningar (reduktion -42%)
- Aktiva i MC-Forums i hastighetsfrågan

Kampanj "EXTREMT BETEENDE"

SAMARBETE: Myndigheter och alla aktörer runt MC kollektivet
MÅL: Att färre dödas då de kört i extrema hastigheter (30 km/h eller mer)

Övriga Indikatorer!

- Personlig skyddsutrustning i övrigt
- Incident Tracking System, eLarm, Medical Helmet Card, MC LABC utbildning
- Motpartens Uppmärksamhet – SE OSS kampanj
- Samarbeta Trafikverket och SKL om MC vänlig infrastruktur; räcken, friktion, säkra korsningar, mv.
- Vägsäkerhetslagen och TSFS 2010:183 där MC ses om oskyddade trafikanter
- Attityd undersökning, forskning...

Ytterst få är extrema – samtidigt uppvisar en hög andel av dem som dör **”EXTREMA BETEENDEN”**

Aggressiv körning, hög hastighet, alkohol, droger, inga körkort, etc...

McRF:s medlemmar



C.Reinhardt as



JOFAMA



Kawasaki



KGK
MOTOR



TRIUMPH



McRF och ABS

Aktörsåtagande ABS

- År 2010 ska majoriteten, över 50 %, av de nya motorcyklarna finnas att tillgå med ABS.
- År 2015 ska mer än 75 % av de nya motorcyklarna finnas att tillgå med ABS.
- Mätning sker genom att medlemsföretagen i McRF rapporterar fördelningen till McRF: s kansli.

Så här blev det:

- 2010 59%
- 2011 62%

McRF och ABS 2012

- McRF fortsätter följa upp.
- Ambitionen i medlemsföretagen är fortsatt hög!
- Förslag på ny lagstiftning från 2016.

McRF och moped

Aktörsåtagande moped

- McRF ska fortsätta att via återförsäljarnätet motverka trimningen av mopeder. Inget medlemsföretag levererar idag trimningstillbehör till återförsäljarna.
- McRF ska aktivt motverka att aktörer utanför ordinarie bransch ägnar sig åt trimning. Målsättning är att all trimning ska vara borta 2015.
- Mätning sker av leverantör hos handlarna, rapportering till McRF: s kansli. Kontinuerlig dialog med NTF.

Bra resultat moped

- Antalet omkomna på trimmade mopeder minskar.

Andelen trimmade mopeder i dödsolyckor
(förare i åldern 15-17 år)

1997-2002 ca 70-90%

2000-2006 ca 50-70%

2005-2008 ca 50% (av 18st)

2009-2010 ca 30% (2 av 7st) alla åldrar 26%

Källa: Trafikverket

Ett bra mopedexempel

- Mailväxling med kopenscooter.nu som är ny medlem
- **Från grundaren och ägaren av kopenscooter.nu, Mikael Klingberg, till ansvarig för reservdelar och tillbehör 40 minuter efter mitt samtal:**

Hej!

Pratade med MCRF idag och de meddelar att vi inte får sälja trimdelar för att vara medlem. Jag har meddelat att det inte är några problem.

Avaktivera produkterna från hemsidan så att de inte går att köpa på varken Kopenscooter eller Baotian sidorna. Bekräfta när detta är fixat, skicka kopia till mig och Per på MCRF (se kopiemottagare).

Ändra även rubriken så att det inte står styling/trim, utan bara styling.

Mvh Mikael

Svar en timme senare:

Hej Per

Nu är alla trimdelar bortplockade från vår hemsida och går inte att köpa.

Mvh/Tobias Loré

- kopenscooter.nu har nytt avtal med NTF

McRF och marknadsföringen



BMW Motorrad
www.mc.bmw.se

När du önskar
att köra

GLÄDJE ÄR ATT NJUTA PÅ BÄSTA MÖJLIGA SÄTT

På BMW pågår en ständigt evolution. Varje nyhet blir snabbt en standard för hela branschen. Det kan låta kaviert men historien bekräftar att det är så. Ett bra exempel är nya BMW K 1600 som finns i sportigt GT-utförande och som GTL-lykkrössare. K 1600 är BMWs första hog med sex cylindrar och motorer är den lättaste 6-cylindriga motorn som någonsin producerats för serieproducerade tvåringlingar. K 1600 är också världens första motorcykel med adaptiva sensor-stälkastare – dynamiskt halvljus som följer kurvan när du svänger. Den är även utrustad med iDrive och tre olika effektlägen: Rain, Road och Dynamic. ABS är säkrat standard och ESA finns som tillval. BMWs hojar ger touring helt nya dimensioner – bege dig snabbt bort från staden och ut på landsvägarna. Lämnna vardagsstressen och upplev lugn och skönhet på bästa möjliga sätt. Välkommen ombord! Läs mer på www.mc.bmw.se

BMW Motorrad Safety Training ingår kostnadsfritt vid köp av en ny BMW!



F 800 ST R 1200 RT K 1600 GT K 1600 GTL



BMW Motorrad
www.mc.bmw.se

När du önskar
att köra

SNABBARE KAN INGEN VARA...

Enligt tidsningen Motorrad är BMW S 1000 RR den snabbaste och smidigaste Superbike-hojen.

- Bläst på landsväg – hanterbarhet och komfort
- Bläst på racingbana – effekt, vridmoment, bromsar och därmed bästa varviderna.
- Snabbast i hogfartstestet – 305 km/h

Aldrig förr har det varit så lätt att hålla så många hästar under full kontroll. Läs mer på www.mc.bmw.se

BMW Motorrad Safety Training ingår kostnadsfritt vid köp av en ny BMW!

Du som köper en BMW S 1000 RR får dessutom möjlighet att fritt välja någon av SMC kurser på racingbana under 2011.



BMW S 1000 RR
305 km/h

Var går gränsen?

McRF och marknadsföringen

ACEM har tagit ställning



“Aggressive riding styles, and any depiction of unsafe behaviour on public roads will be banned from ACEM manufacturers’ PR campaigns.”

McRF och marknadsföringen

Detta gör vi:

- Gränserna måste förtydligas
- ACEMs policy ska följas
- Frågan kommer att diskuteras med samtliga medlemsföretag på kommande årsstämma i april.

Tack för möjligheten!