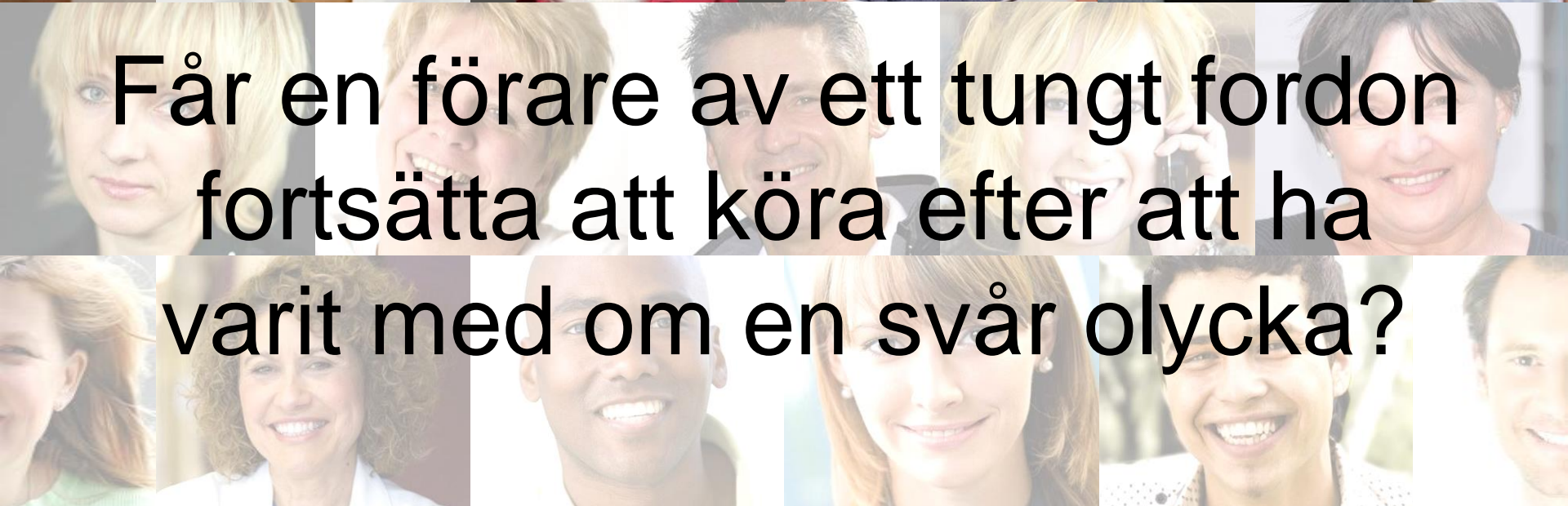




Får en förare av ett tungt fordon
fortsätta att köra efter att ha
varit med om en svår olycka?



Får en förare av ett tungt fordon fortsätta att köra efter att ha varit med om en svår olycka?

- Arbetsmiljöverket har inte gett ut några detaljerade föreskrifter om detta.
- Inget enkelt ja eller nej.
- Övergripande regler ger arbetsgivaren ett stort ansvar.

Grunderna



Arbetsmiljölagen

- Förebygga ohälsa och olycksfall i arbetet
- Arbetsmiljön ska vara tillfredsställande, med hänsyn till arbetets natur och den sociala och tekniska utvecklingen.
- Arbetsgivaren ska göra det som behövs för att förebygga ohälsa eller olycksfall.
- Ger Arbetsmiljöverket rätt att ge ut föreskrifter.
- Sägar att Arbetsmiljöverket ska bedriva tillsyn.



Arbetsmiljöverkets föreskrifter, AFS

- Många olika områden t.ex. bygg- och anläggningsarbete, arbetslokaler, kemiska arbetsmiljörisker, maskinsäkerhet och besiktningar
- Systematiskt arbetsmiljöarbete AFS 2001:1
- Första hjälpen och krisstöd, AFS 1999:7

Systematiskt arbetsmiljöarbete

Arbetsgivaren ska undersöka, genomföra och följa upp verksamheten så att ohälsa och olycksfall i arbetet förebyggs och att man uppnår en tillfredsställande arbetsmiljö, bland annat genom att

- göra riskbedömningar
- utreda ohälsa, olycksfall, allvarliga tillbud
- genomföra åtgärder
- kontrollera åtgärderna
- fördela arbetsmiljöuppgifter



Första hjälpen och krisstöd, AFS 1999:7



- Krisstöd – det psykiska och sociala omhändertagande som behövs i situationer som kan utlösa krisreaktioner
- Det ska finnas beredskap och rutiner med hänsyn till verksamhetens art och särskilda risker
- Chefer och arbetsledare ska ha tillräckliga kunskaper om krisstöd för att kunna planera och ordna det på lämpligt sätt

Får en förare av ett tungt fordon fortsätta att köra efter att ha varit med om en svår olycka?

- Övergripande regler ger arbetsgivaren ett stort ansvar för att ordna en säker arbetsmiljö.
- Arbetsgivaren ska ha beredskap för krisstöd och kunskaper om hur det ordnas.

Arbetsmiljöverkets tillsynsverksamhet

Uppdraget är att se till att arbetsmiljö- och arbetstidslagstiftningar följs

Det är arbetsgivaren som har huvudansvaret för arbetsmiljön.

Arbetsmiljöinspektörerna kontrollerar att arbetsmiljölagen och föreskrifterna följs när de inspekterar arbetsställen.



Arbetsmiljöverket har ny organisation 2014

Fem regioner

- Region Nord (Norrbottens, Västerbottens, Jämtlands och Västernorrlands län)
- Region Mitt (Värmlands, Dalarnas, Gävleborgs, Örebro, Uppsala och Västmanlands län)
- Region Öst (Stockholms, Södermanlands, Östergötlands och Gotlands län)
- Region Väst (Västra Götalands, Hallands och Jönköpings län)
- Region Syd (Kronobergs, Kalmar, Blekinge och Skåne Län)

