

**GNS möte nr 133
2012 års översyn av
etappmålen år 2020**

**- Hantering av gång
singel**



TRAFIKVERKET



**Johan Lindberg
2 mars 2012**

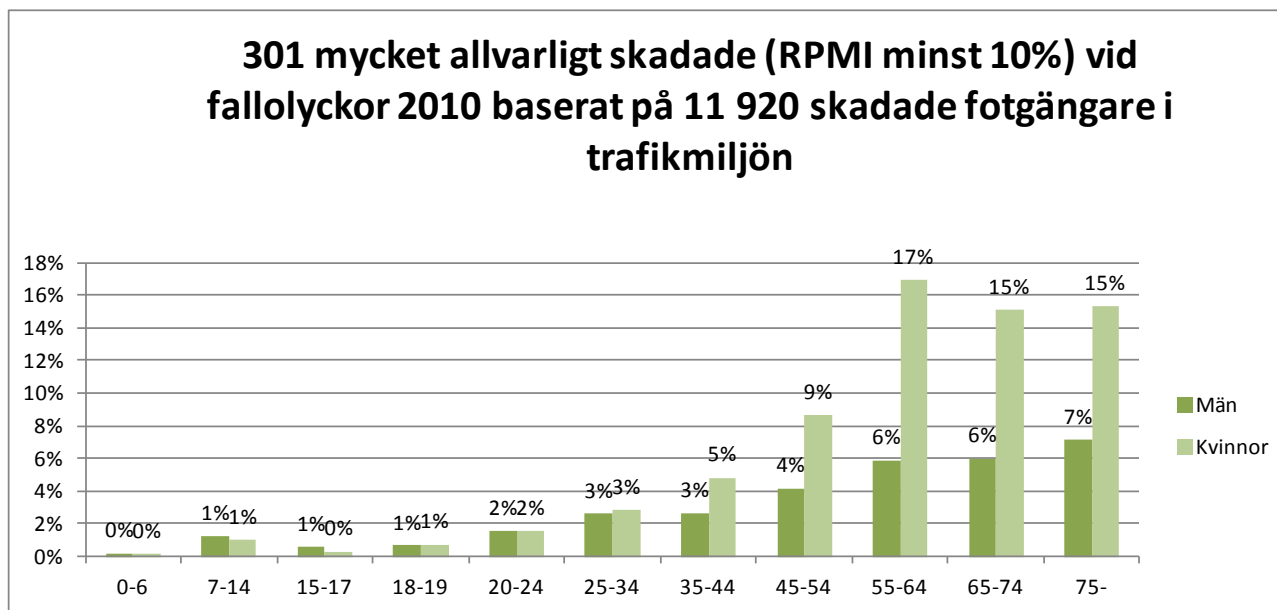
Mål och indikatorer för fallolyckor i trafikmiljön?

- Omfattas inte av nuvarande etappmål då det endast rör vägtrafikolyckor
- Omfattas inte av Analysgruppens förslag till nya målnivåer och indikatorer

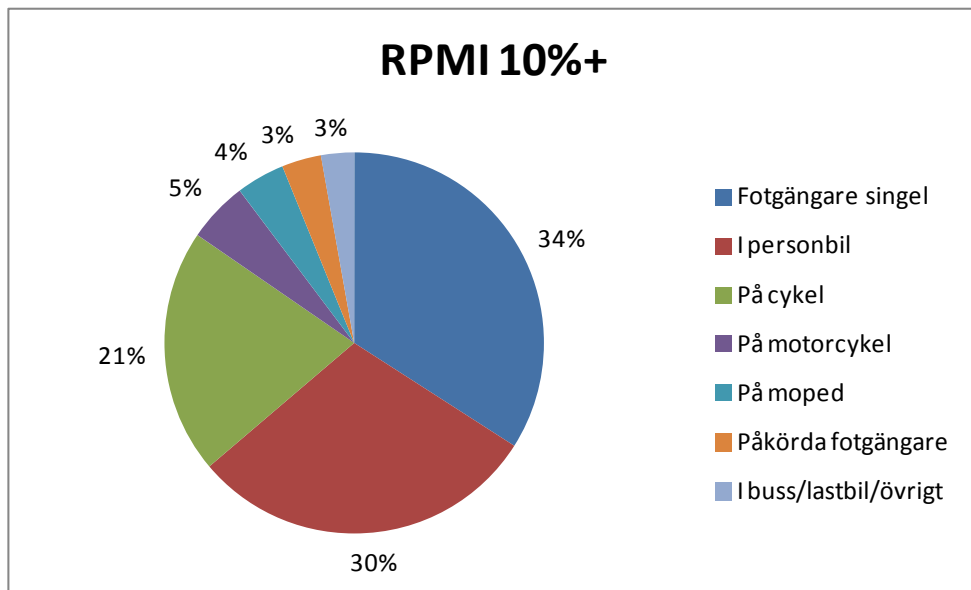
- En mycket viktig skadegrupp sett till hela resan
- Mest ett lokalt problem – men av nationellt intresse
- Ny kunskap på nationell nivå om tillståndet genom STRADA
- Brister i kunskap om effektsamband

Tillståndet – fallolyckor i trafikmiljön

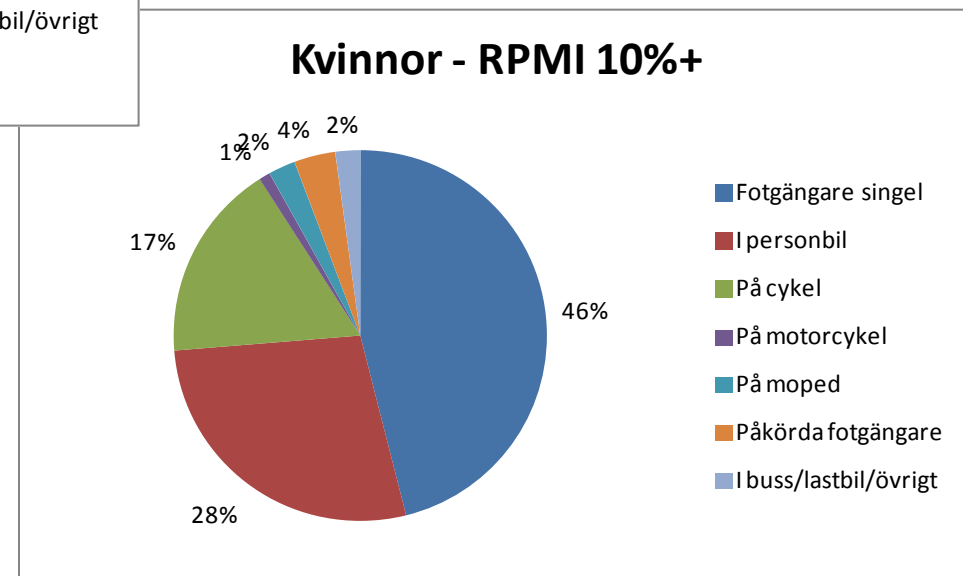
- Skattning: 100-300 personer dödas årligen (bristfällig statistik)
- Ca 3200 skadades allvarligt 2010 (uppräknat ca 3900)
- 300 skadades mycket allvarligt 2010 (ej uppräknat)
- 2/3 är kvinnor
- 80 % är över 45 år; 2/3 är 65 år eller äldre
- Ca 60 % beror på halka, ca 10 % beror på ojämnheter/gropar



En tredjedel av de som skadas mycket allvarligt inom vägtransportsystemet skadas i fallolyckor



Fallolyckor står nästan för hälften av de mycket allvarliga skadefallen bland kvinnor



Tänkbara insatsområden

- Effektiv vinterväghållning

Kriterier bör tas fram för:

- Rätt standardkrav
 - Rätt punktåtgärder
 - Kvalitetskontroll
 - Felanmälan
- Effektivt barmarksunderhåll
 - Samma punkter som ovan
 - Rätt utformning
 - Jämnhet, kantstenar, sittbänkar etc
 - Rätt utrustning
 - Rätt skor/skosulor är centralt – nytt ratingsystem!?
 - Informationsinsatser
 - Målgrupper är t.ex. allmänheten(äldre) och socialtjänsten

Förslag - fallolyckor i trafikmiljön

- Inget nationellt mål föreslås
 - Ingår inte i detta projekt
 - Avvakta regerings ställningstagande till Socialstyrelsens förslag till nationell handlingsplan för säkerhetsfrämjande arbete för äldre personer
 - Förslag till mål i Socialstyrelsens handlingsplan:
Den uppåtgående trenden ska brytas så att antalet dödsfall bland äldre personer till följd av fallolycka ska vara lägre 2020 än 2011.
- Två nya nationella mått föreslås
 - Ingen särskild indikator föreslås
 - Däremot föreslås att två nya mått följs genom en enkät till kommunerna:
 - Andel kommuner med en effektiv vinterväghållning av gångytor
 - Andel kommuner med ett effektivt barmarksunderhåll av gångytor