

**GNS 2 mars**

**Trafiksäkerhets-  
läget, året som gått  
och det allra  
senaste**

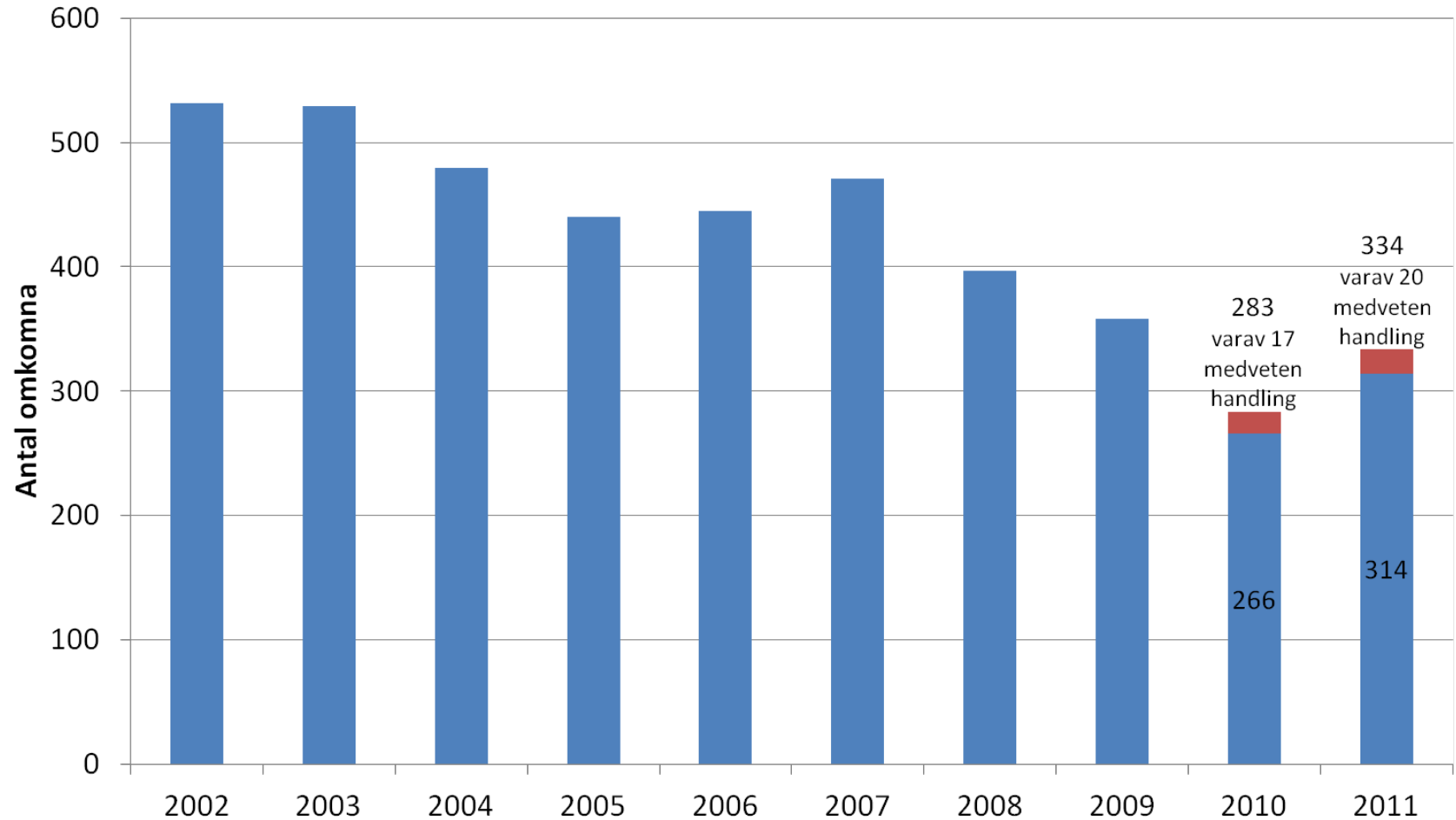


**TRAFIKVERKET**

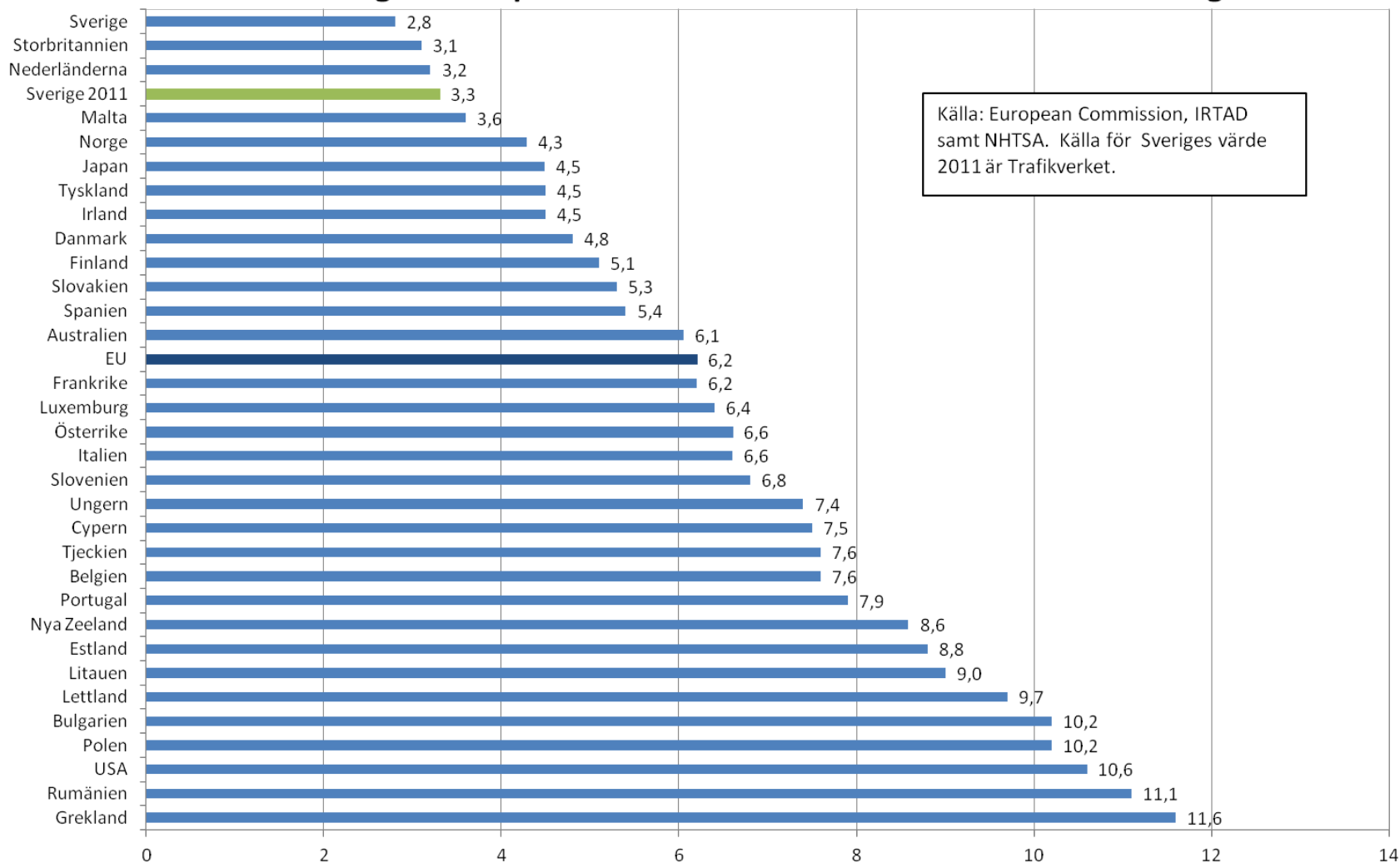
**Ylva Berg**

# Antal omkomna i vägtrafikolyckor 2002-2011\*

\*2011 preliminärt per 2011-12-31

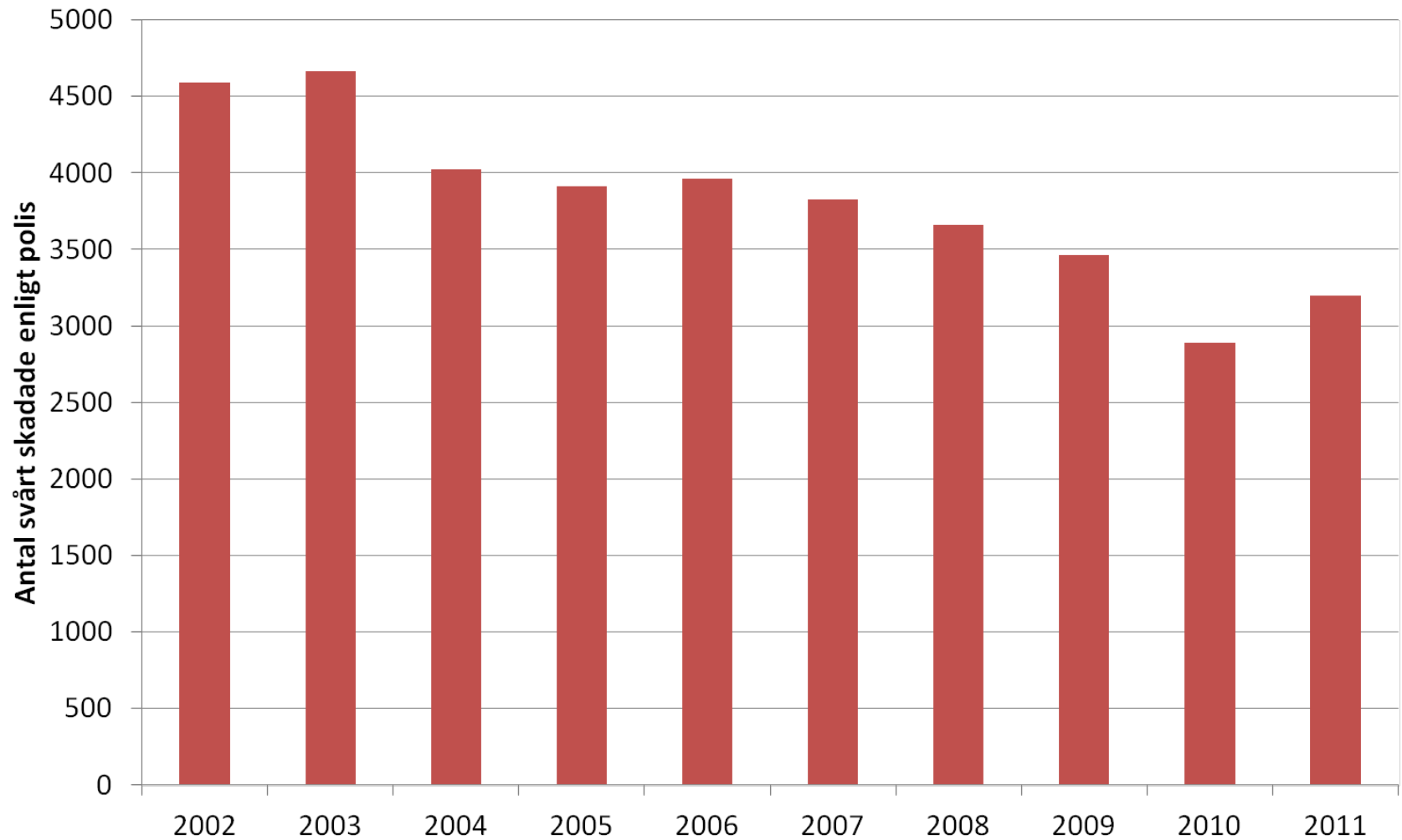


## Omkomna i vägtrafiken per 100000 invånare år 2010 samt år 2011 Sverige



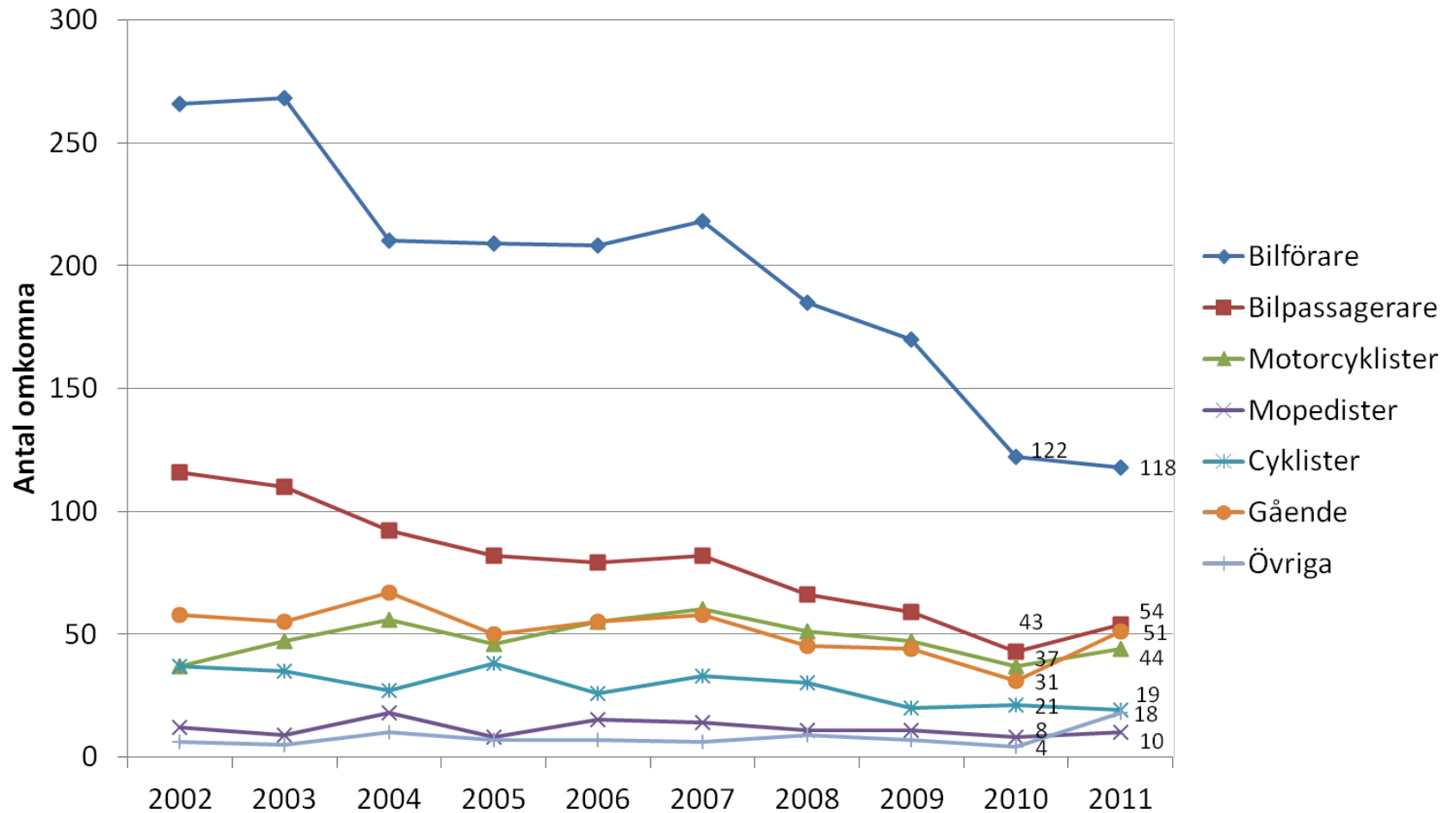
Källa: European Commission, IRTAD samt NHTSA. Källa för Sveriges värde 2011 är Trafikverket.

## Svårt skadade i vägtrafikolyckor enl polisen



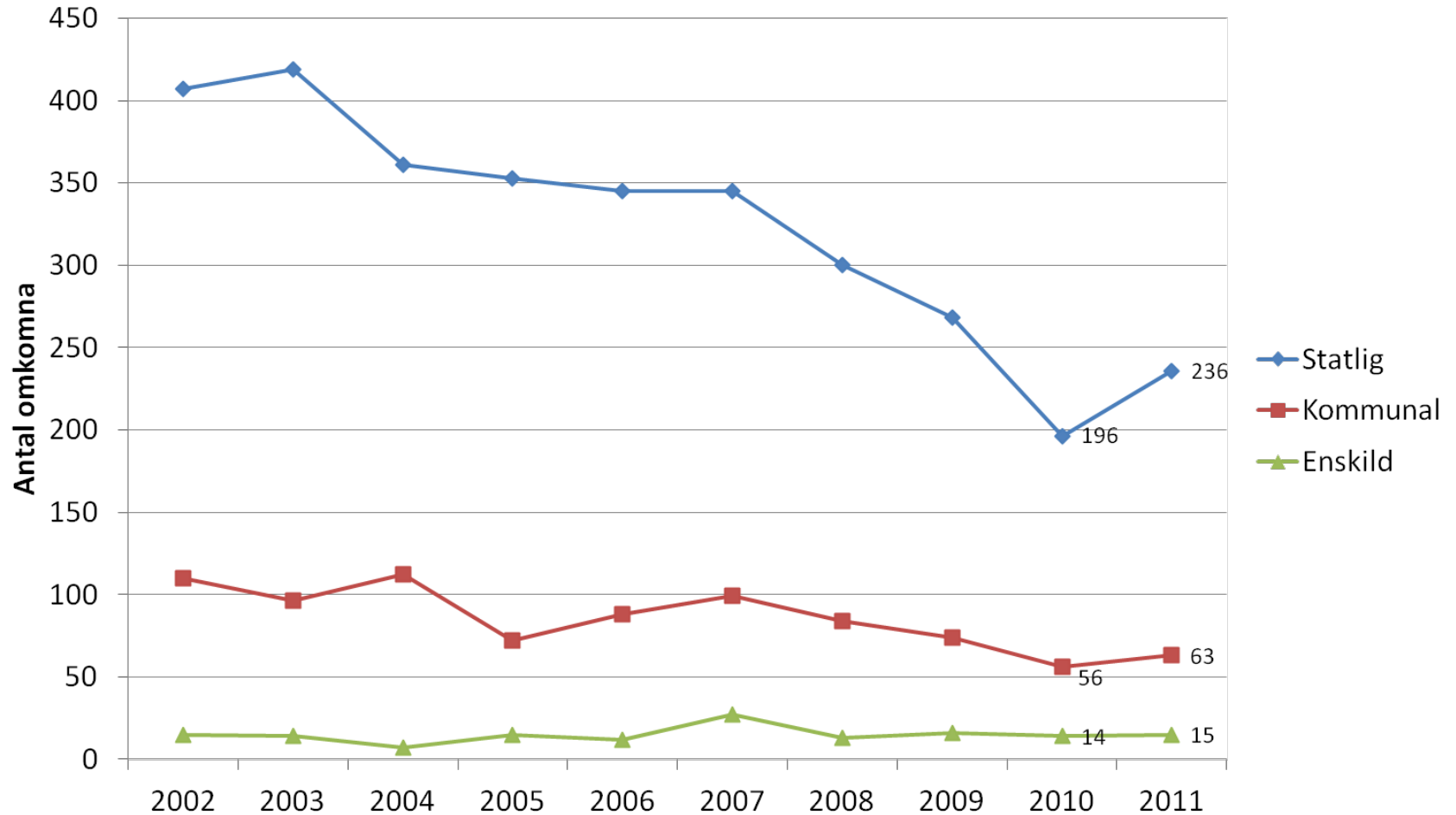
# Omkomna i vägtrafikolyckor och färdstätt 2002-2011\*

\*2011 preliminärt per 2011-12-31



# Omkomna i vägtrafikolyckor och väghållare 2002-2011\*

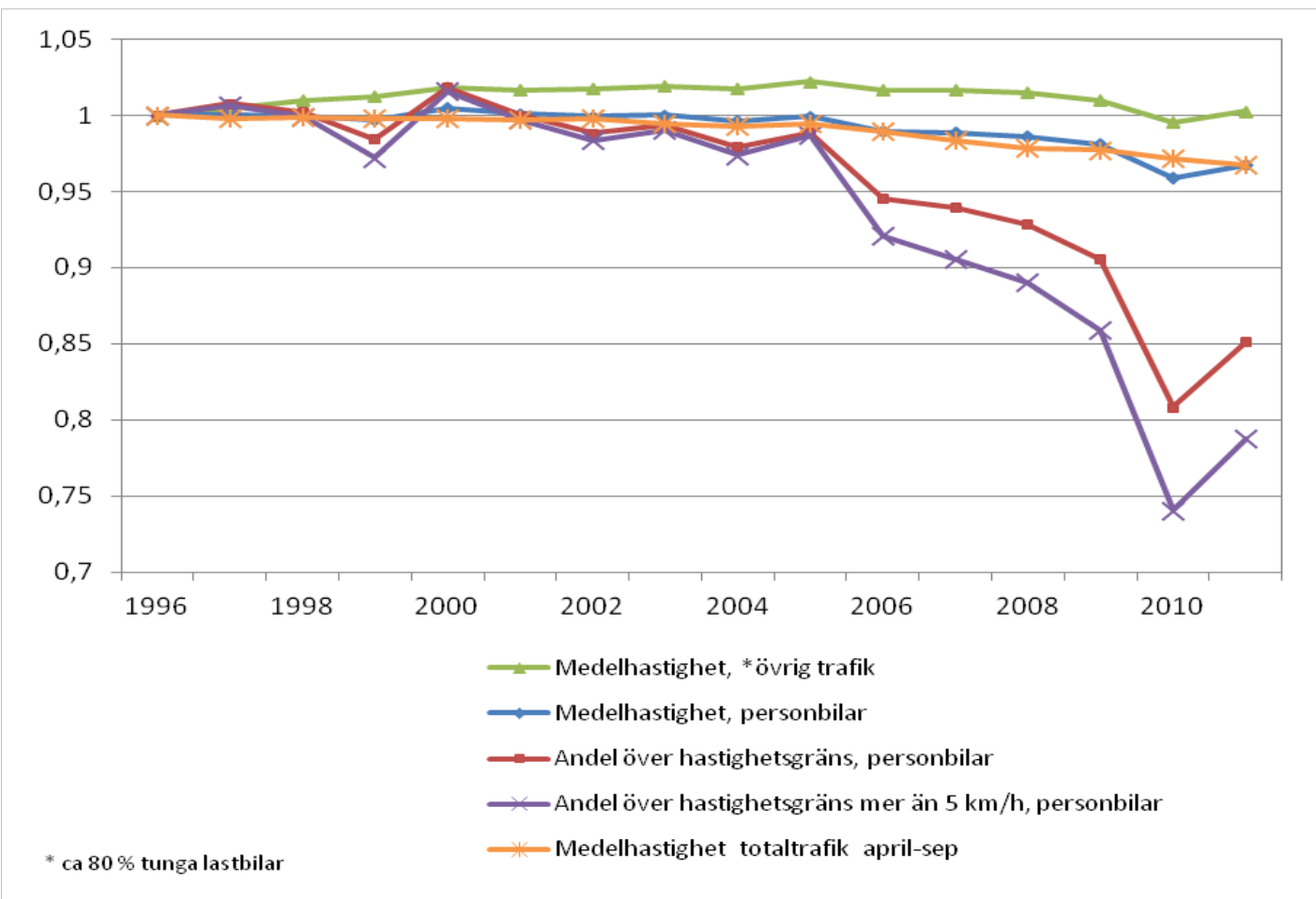
\*2011 preliminärt per 2011-12-31



# Särskilda analyser genom djupstudiematerial

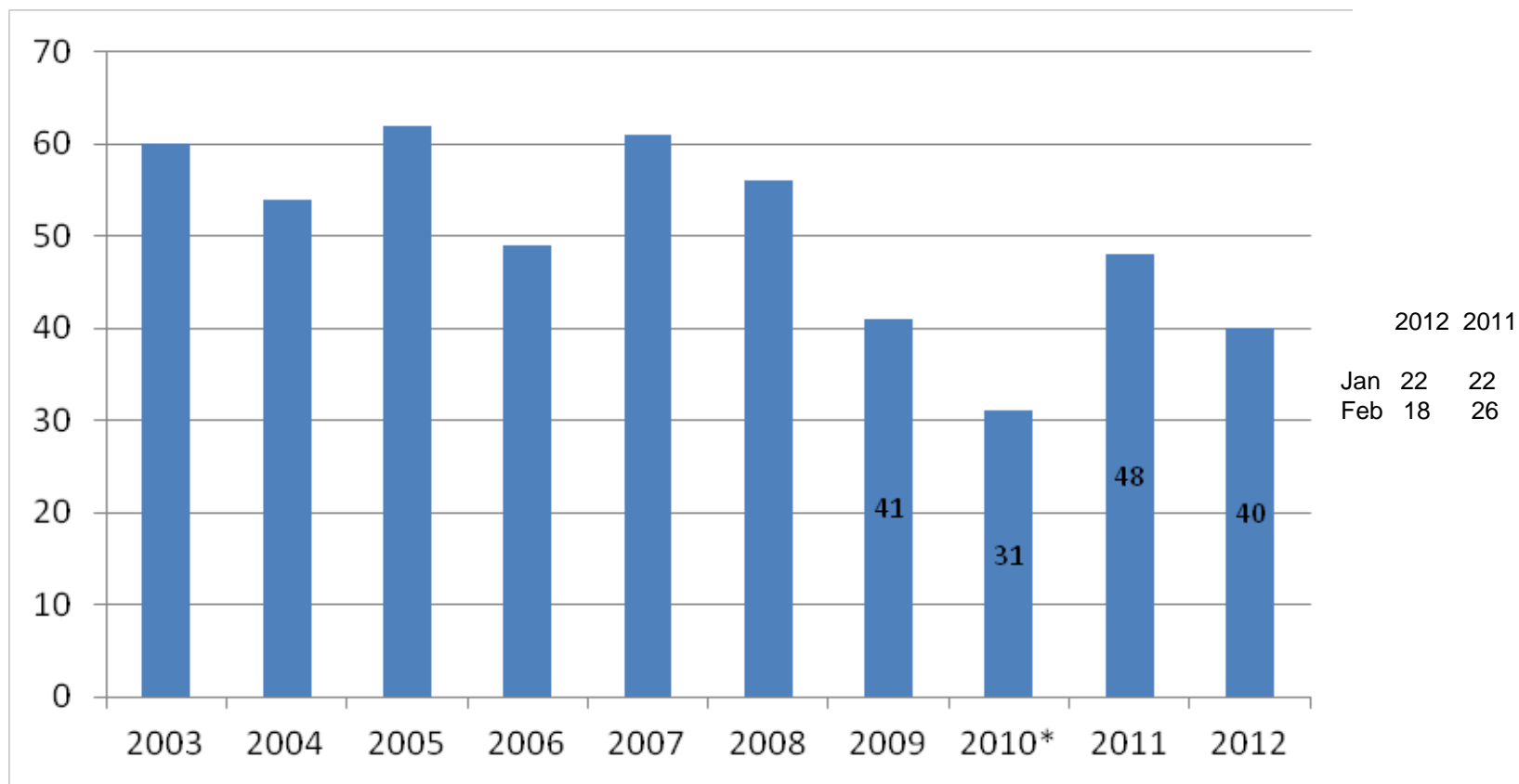
- Kartläggning av fler omkomna **fotgängare** 2011; icke hastighetssäkrade övergångsställen, äldre omkomna i backningsolyckor, flera olyckor buss - gående än vanligt
- Kartläggning av **Halkolyckor**; 50 % sladd, 1 av sladdolyckorna var med bil utrustad med ESC
- Kartläggning av **Fyrhjulingarna**, singelolyckor, alkohol, framförs på fel ställen, 45 % av dödliga skador är skullskador

# Relativ utveckling av andel trafikarbete över hastighetsgräns samt medelhastighet, statligt vägnät jan-dec 1996-2011 (Index 1996 = 1)



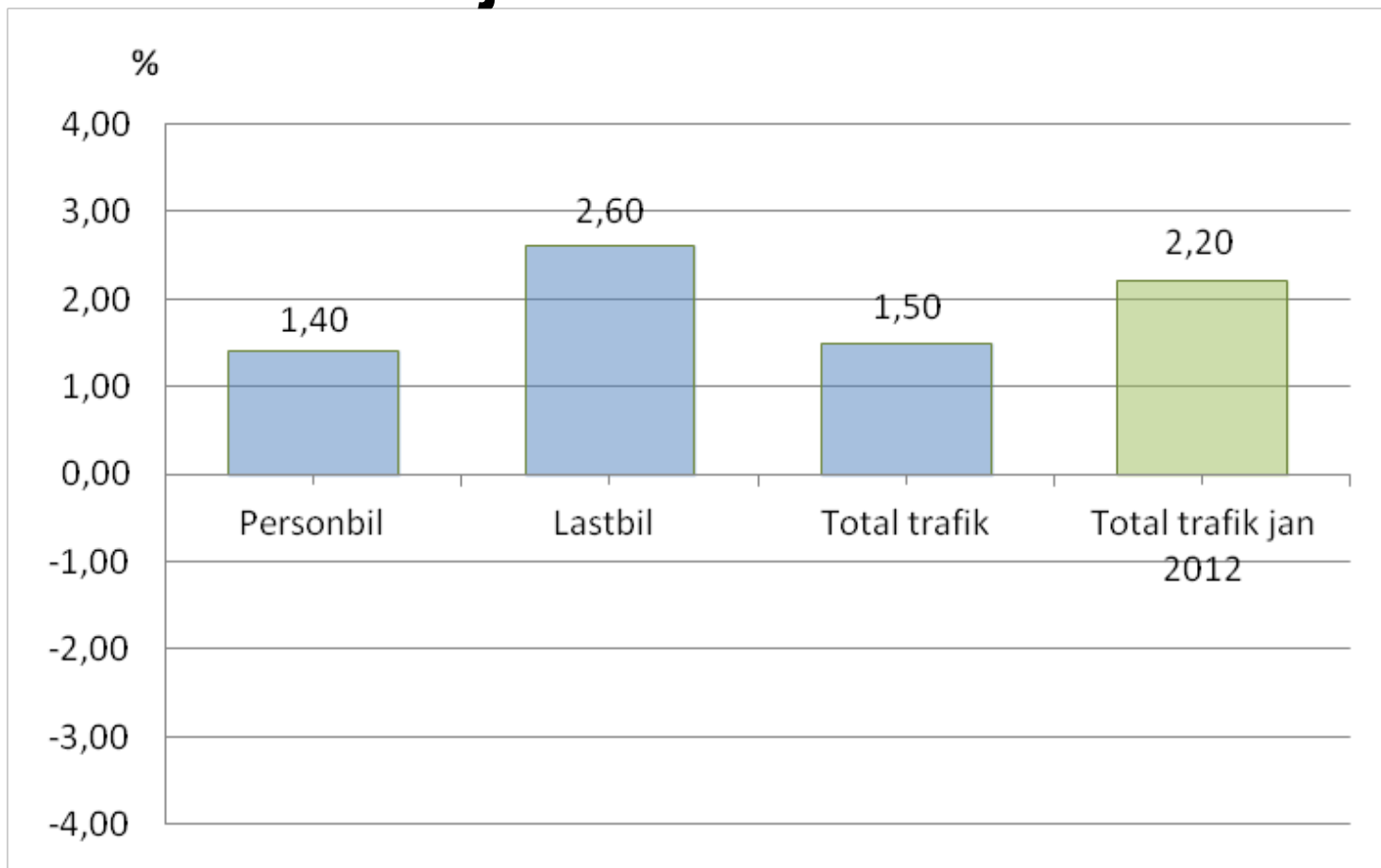


# Omkomna i vägtrafiken jan- feb, 2003-2012\*



\* F o m 2010 exklusive suicid enligt officiell statistik (15-20 fall årligen). I den preliminära statistiken för 2011 och 2012, har dessa ännu inte kunnat exkluderas

# Trafikarbetets förändring (statligt vägnät), 2011 jämfört med 2010



Källa: Trafikverket