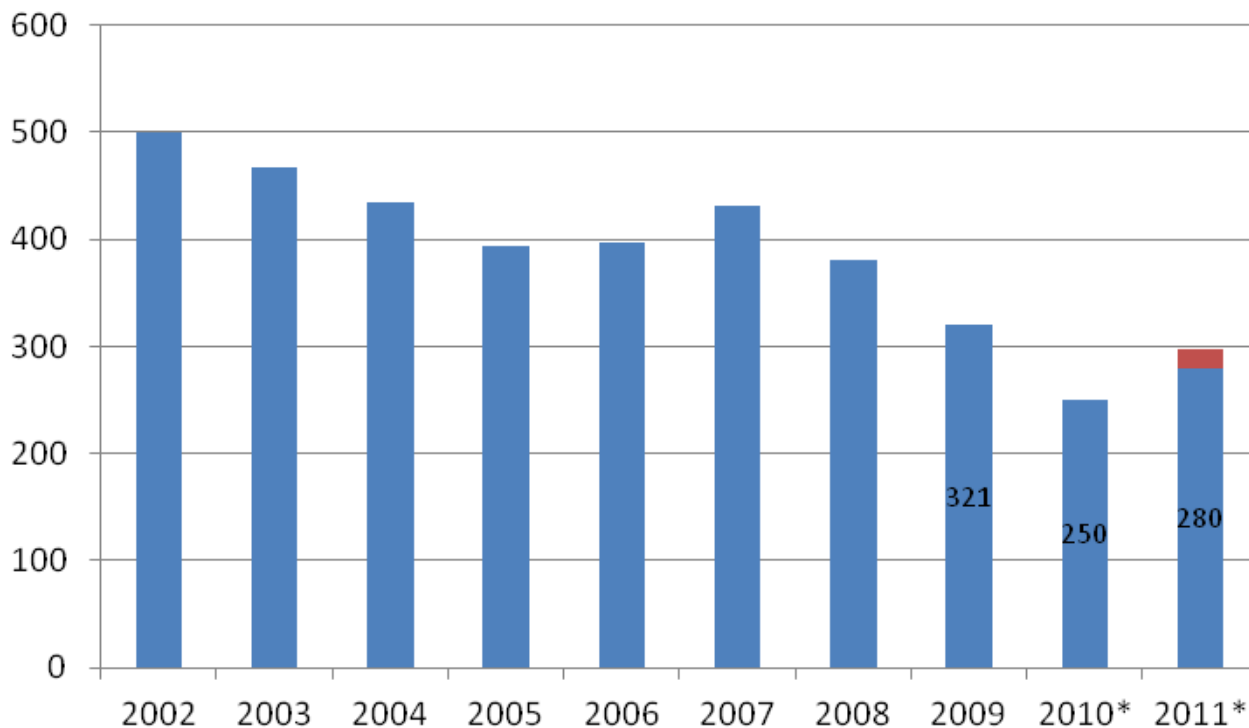


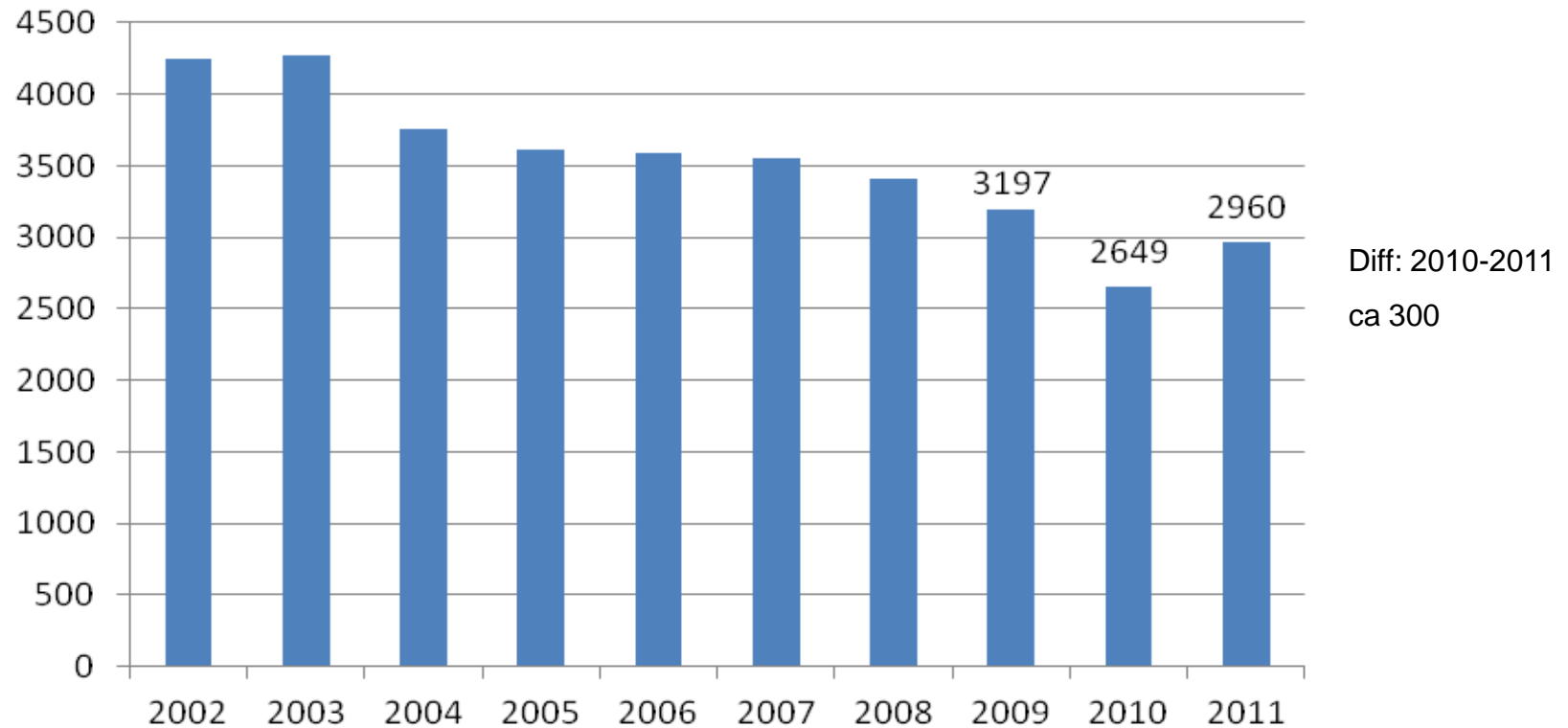
Omkomna i vägtrafiken jan- nov, 2002-2011*



Diff: 2010-2011 ca 30

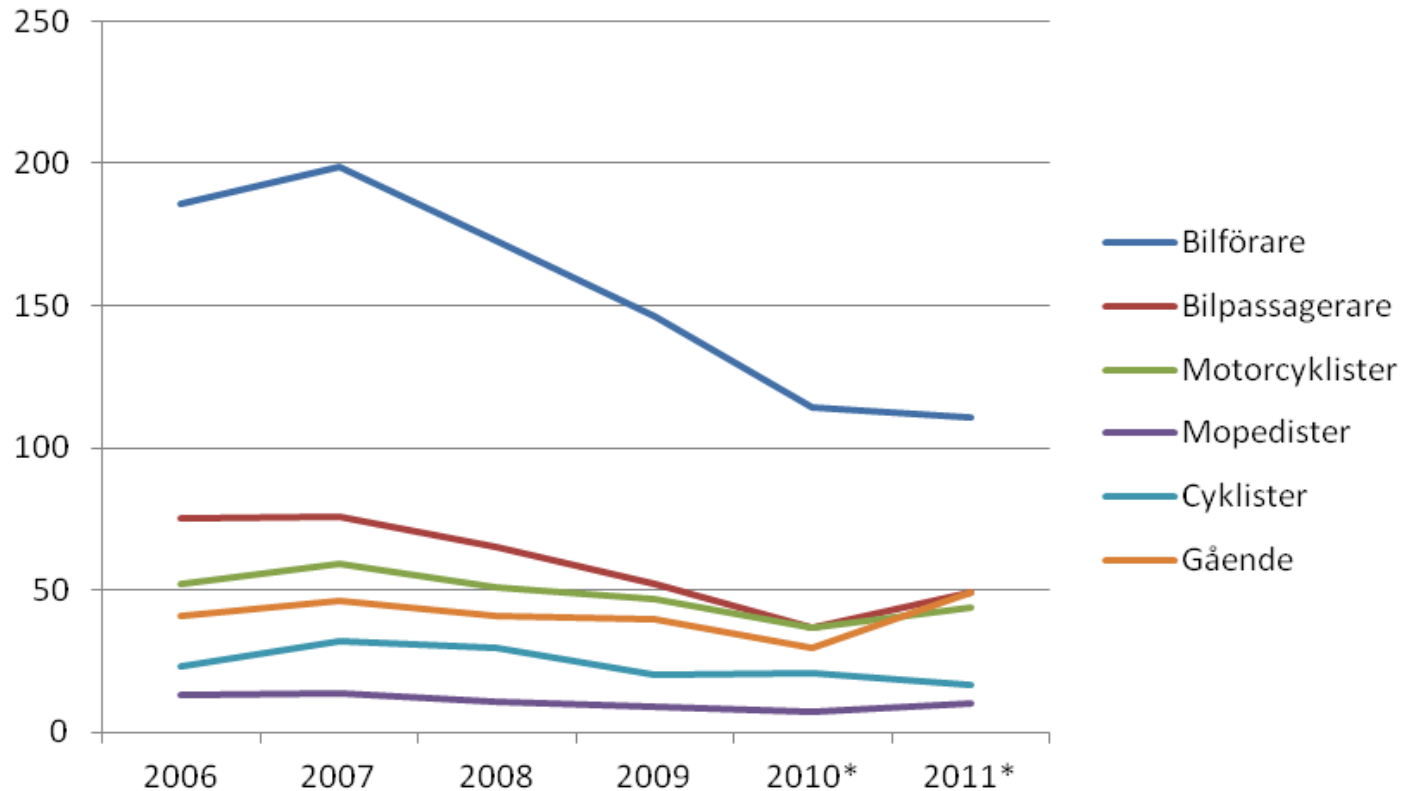
* F o m 2010 exklusive suicid enligt officiell statistik (15-20 fall årligen). I den preliminära statistiken för 2011 har dessa ännu inte kunnat exkluderas.

Svårt skadade i vägtrafiken jan-nov, 2002-2011*



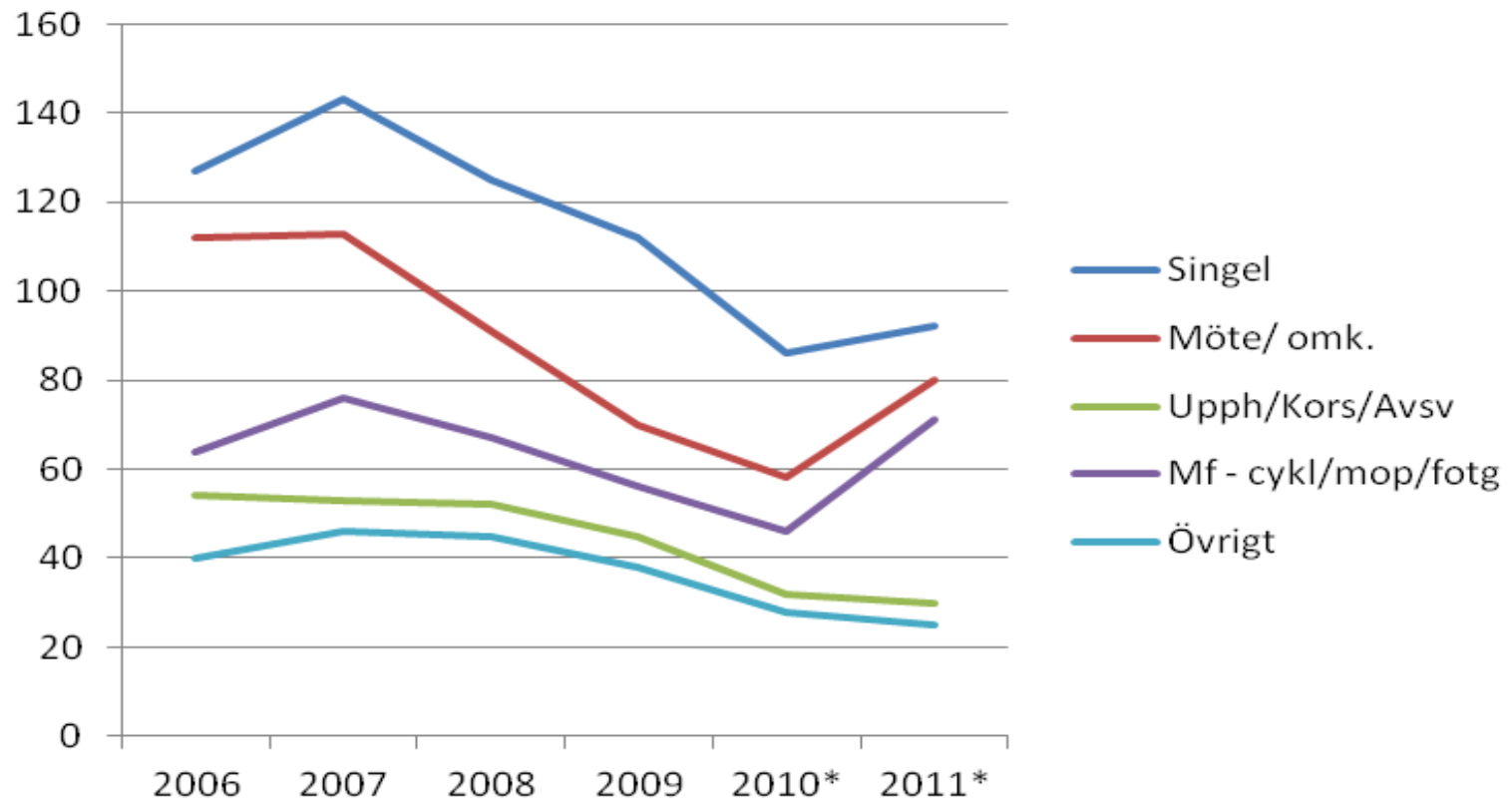
* Preliminära uppgifter (registrerat 2011-12-13 och uppräknat)

Omkomna fördelade efter färdssätt jan-nov, 2006-2011*



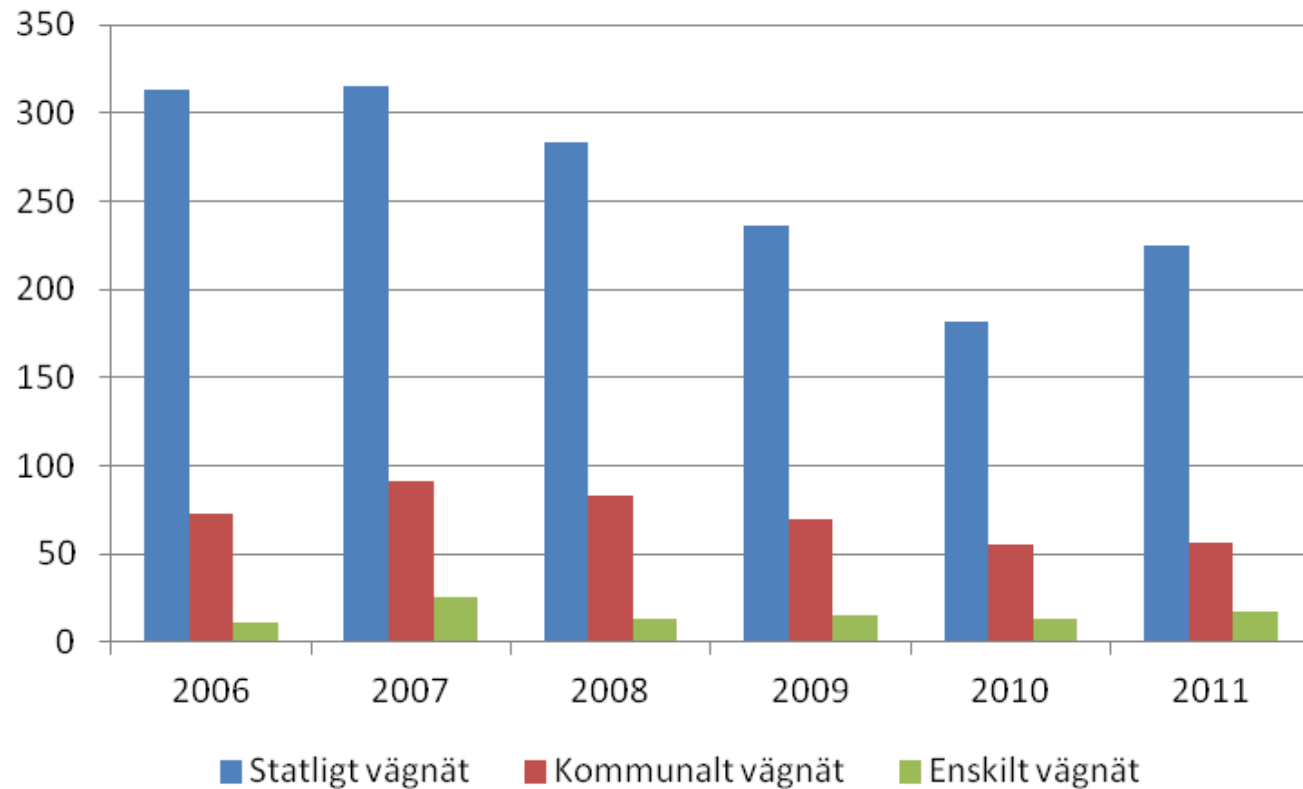
* F o m 2010 exklusive suicid enligt officiell statistik (15-20 fall årligen). I den preliminära statistiken för 2011 har dessa ännu inte kunnat exkluderas.

Omkomna fördelade efter olyckstyp jan-nov, 2006-2011*



* F o m 2010 exklusive suicid enligt officiell statistik (15-20 fall årligen). I den preliminära statistiken för 2011 har dessa ännu inte kunnat exkluderas.

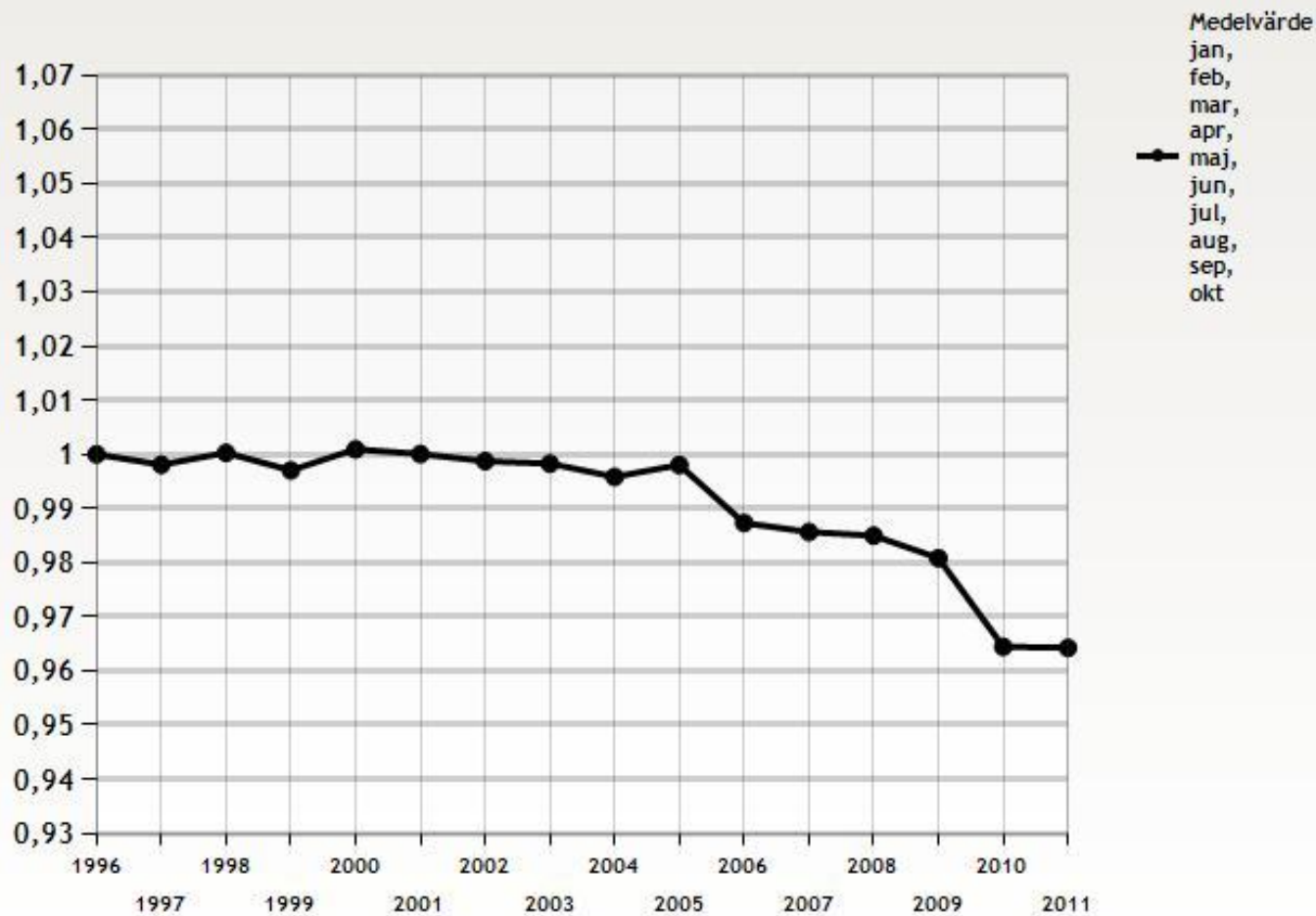
Omkomna fördelade efter väghållare jan-nov, 2006-2011*



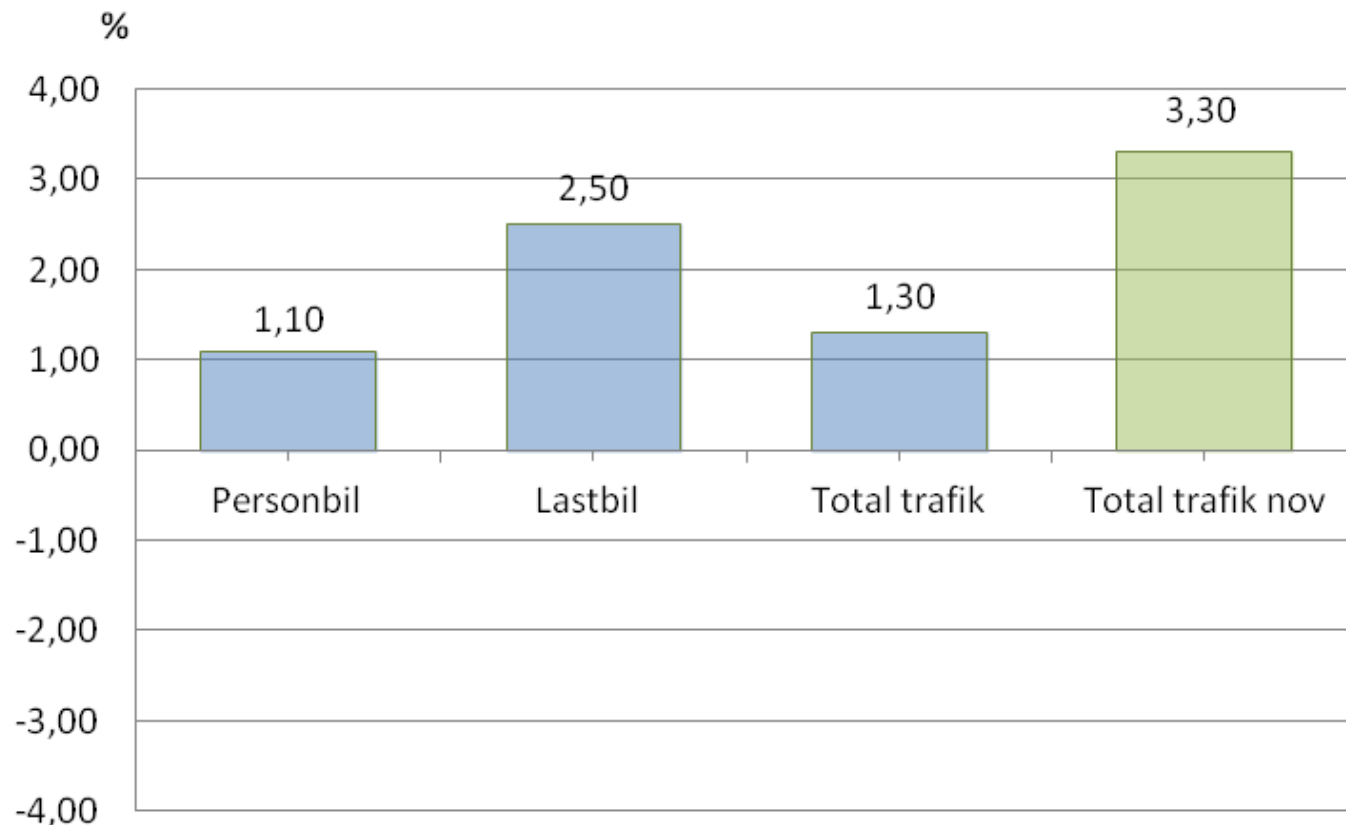
* F o m 2010 exklusive suicid enligt officiell statistik (15-20 fall årligen). I den preliminära statistiken för 2011 har dessa ännu inte kunnat exkluderas.

Hastighetsindex för medelhastighet

Valda månader 1996-2011, totaltrafik. Statligt vägnät, hela landet och samtliga hastighetsklasser



Trafikarbetets förändring, jan-nov 2011 jämfört med motsvarande period 2010



Källa: Trafikverket