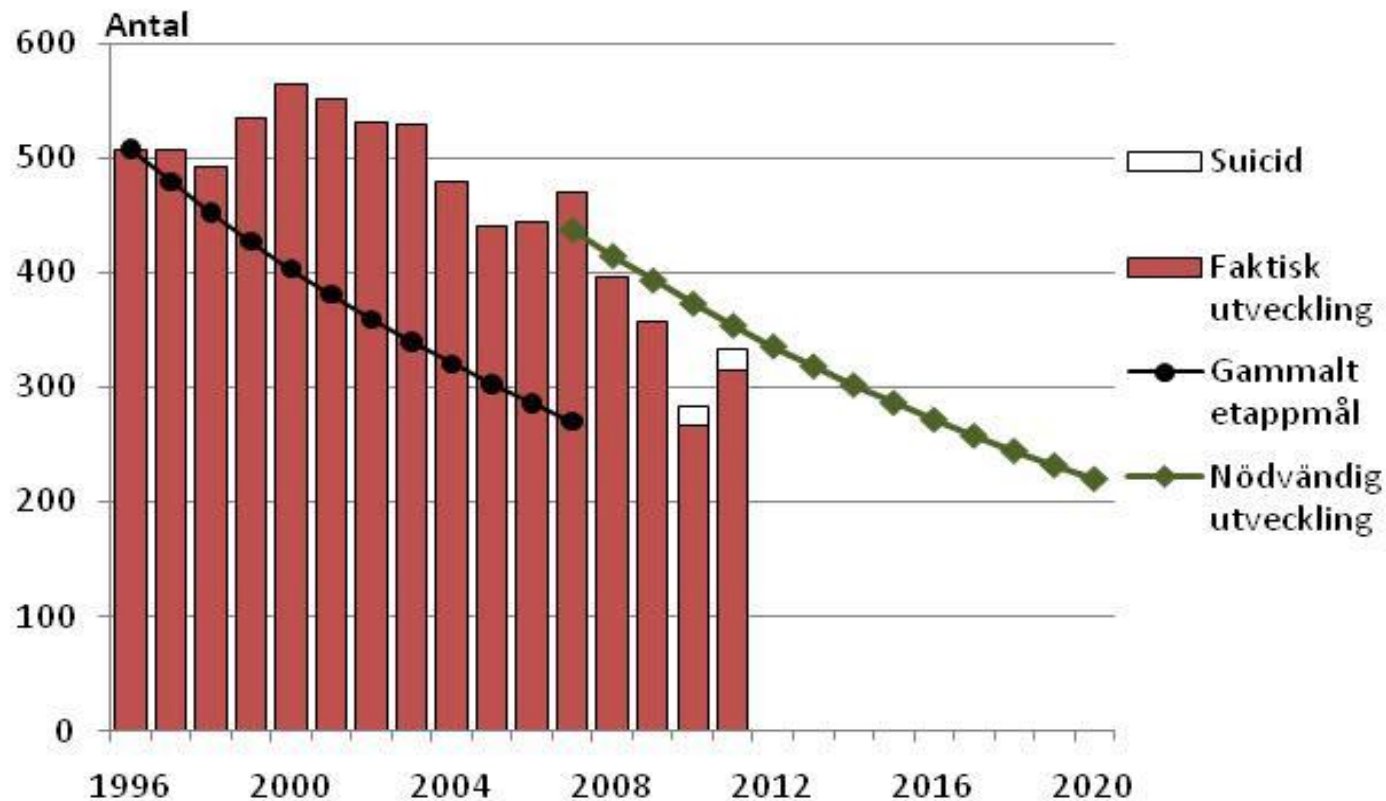


Analys av trafiksäkerhetsläget 2011

När vi etappmålen 2020?

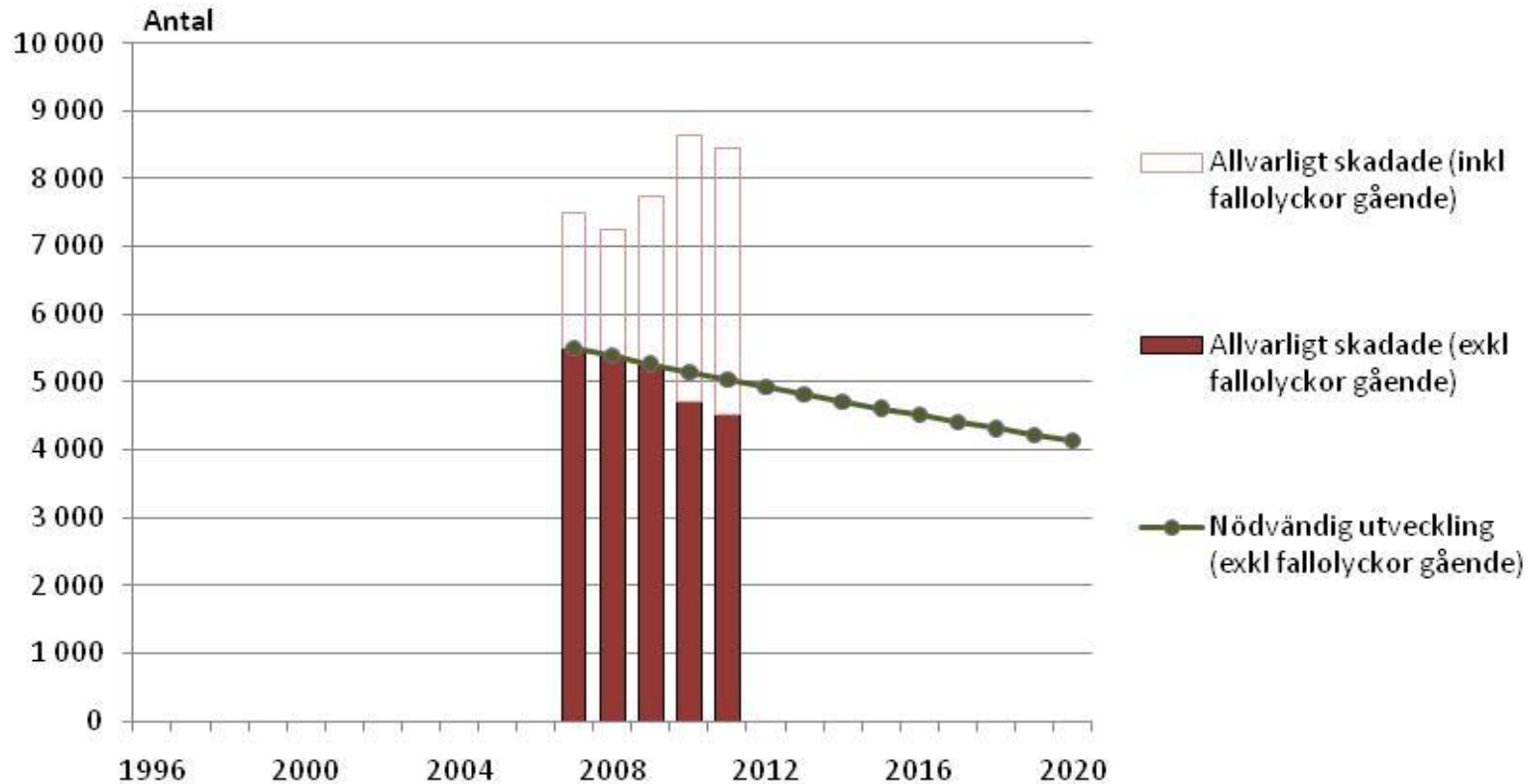


Antal omkomna i vägtrafiken, 1996-2011



Källa: STRADA, Transportstyrelsen

Antal allvarligt skadade i vägtrafiken 2007-2011

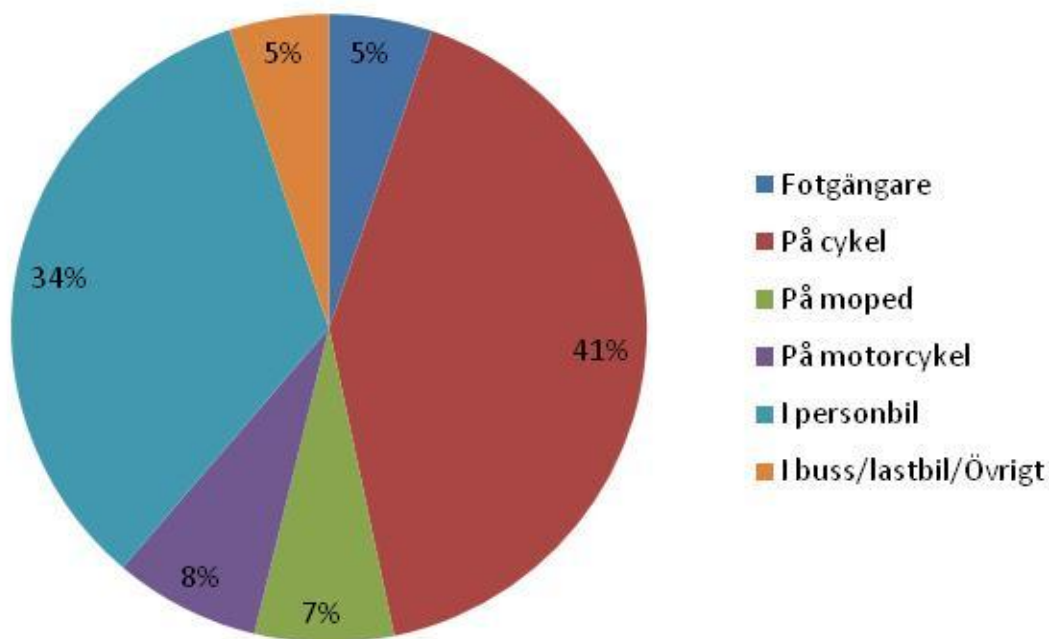


Källa: STRADA

Andelen allvarligt skadade efter färdssätt, 2011

(Invaliditetsgrad från 1 %)

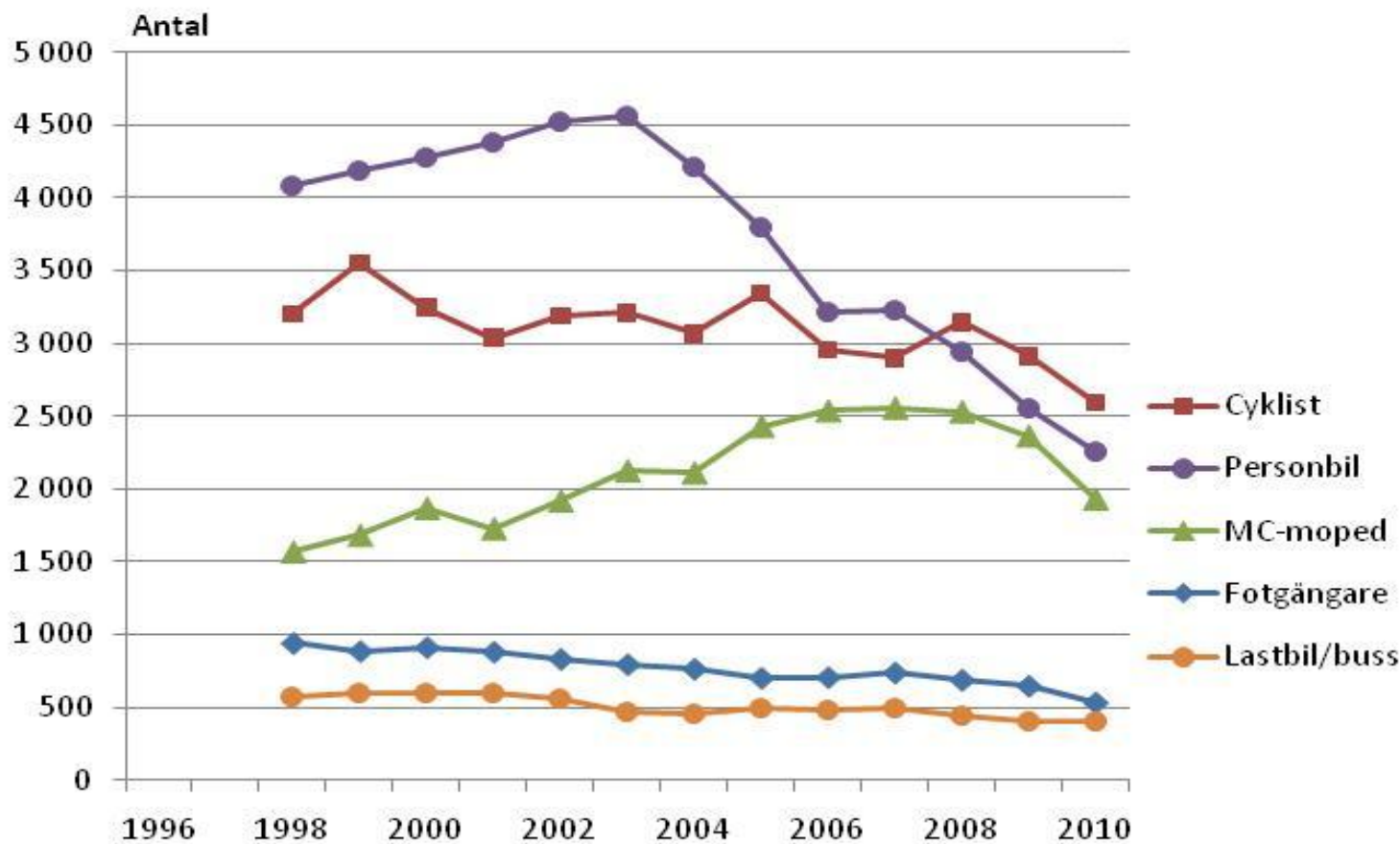
Andel skadade med medicinsk invaliditet ≥ 1 procent



Källa: STRADA, Transportstyrelsen

Antal svårt skadade efter färdssätt, 1998-2010

(Inskrivna på sjukhus minst 1 dygn. Källa: PAR*)



* Socialstyrelsens patientregister

Uppföljning av tillståndsmål - indikatorer

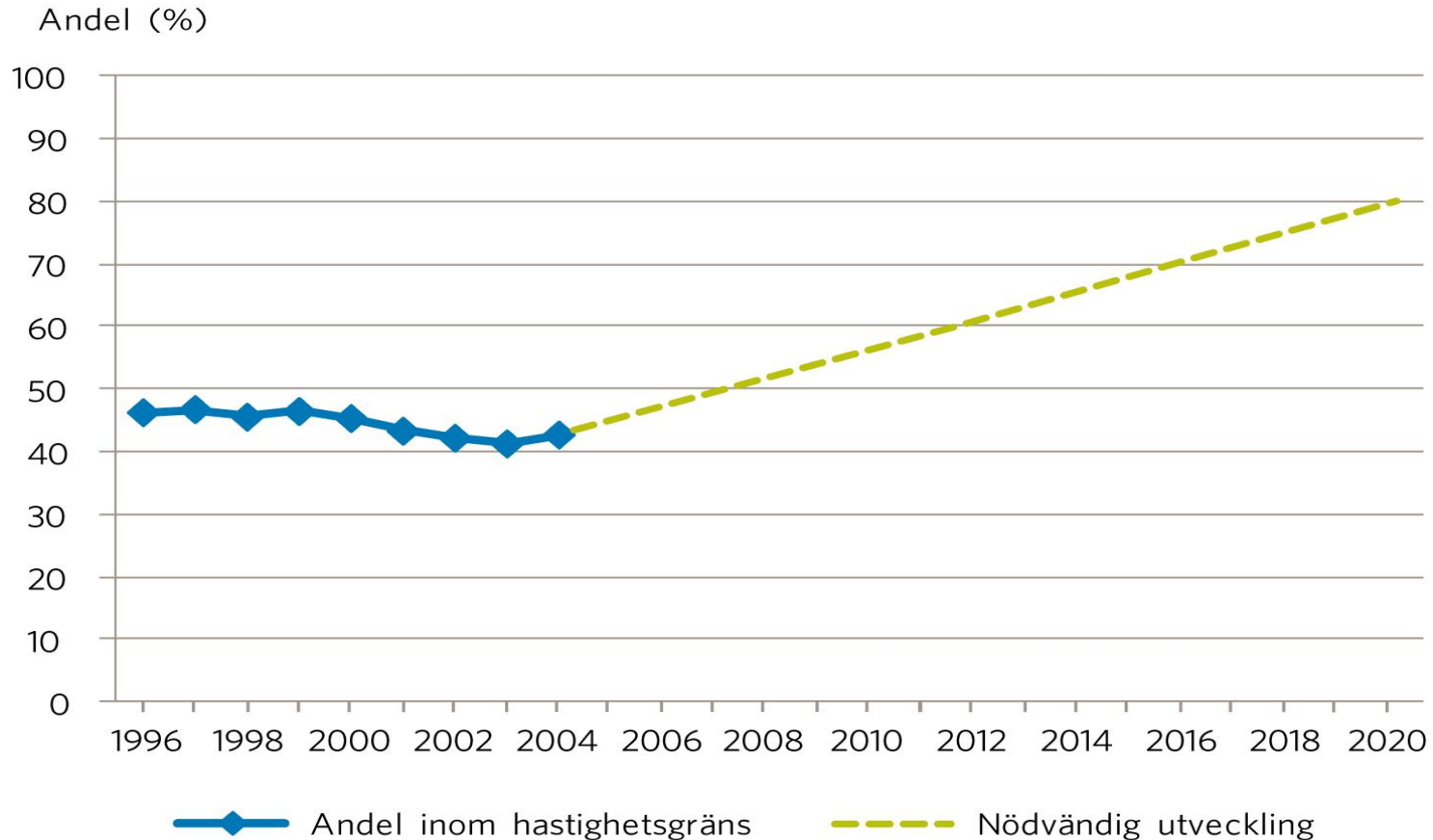
TS-potential färre dödade från 2007 års nivå

Hastighetsefterlevnad – statligt vägnät	88
Hastighetsefterlevnad – kommunalt vägnät	29
Nykter trafik	30
Bältesanvändning	40
Hjälmanvändning	10
Säkra fordon	
- Säkra personbilar	90
- Säkra tunga fordon	25
- Säkra motorcyklar	-
Säkra statliga vägar	62
Säkra kommunala gator	30
- Säkra GCM-passager	-
- Säkra korsningar	-
Snabb och adekvat räddning	-
Utvilade förare	-
Hög värdering av trafiksäkerhet	-

OBS! Potentialerna kan inte summeras utan att justera för dubbelräkning!

Hastighetsefterlevnad – statligt vägnät

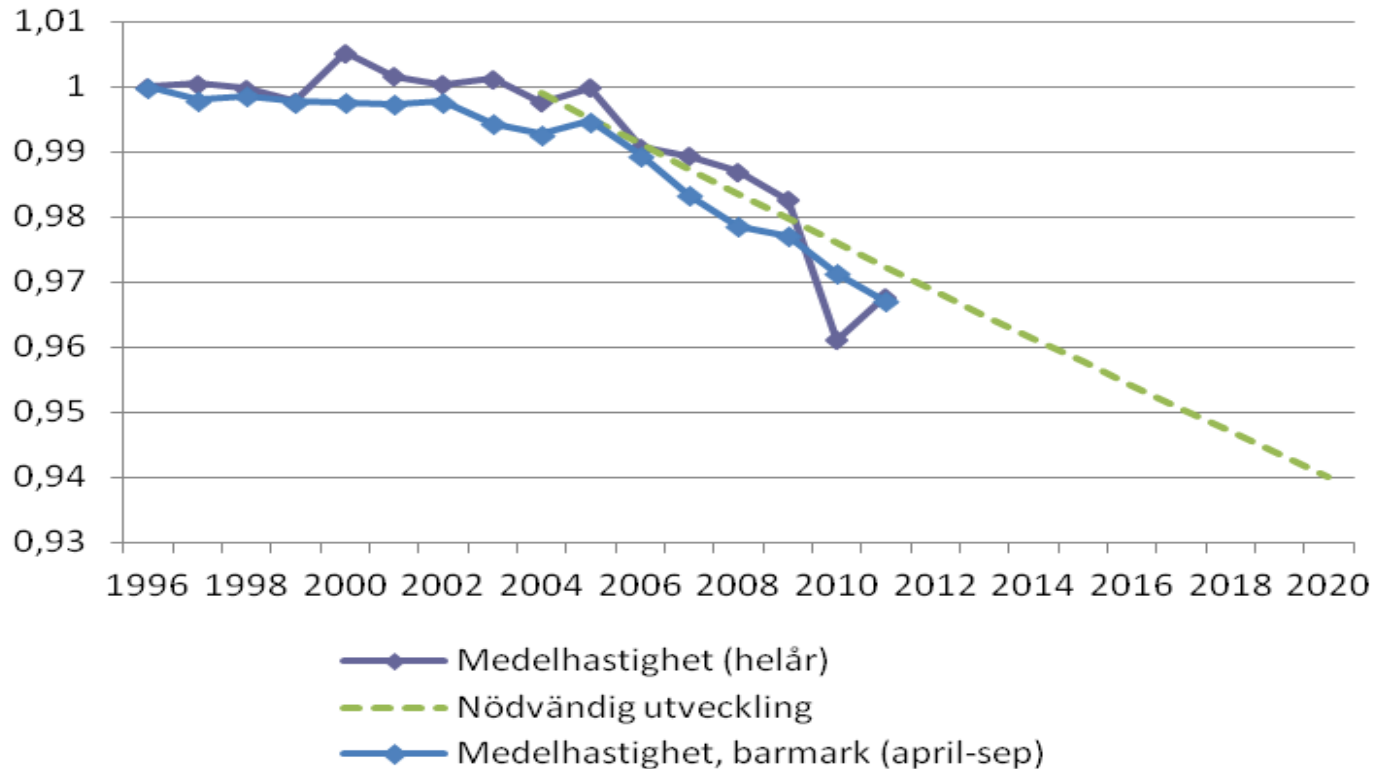
Andel trafik som följer hastighetsgränserna, 1996-2004



Källa: Vägverket (Trafikverket) basramsmätning

Hastighetsefterlevnad – statligt vägnät

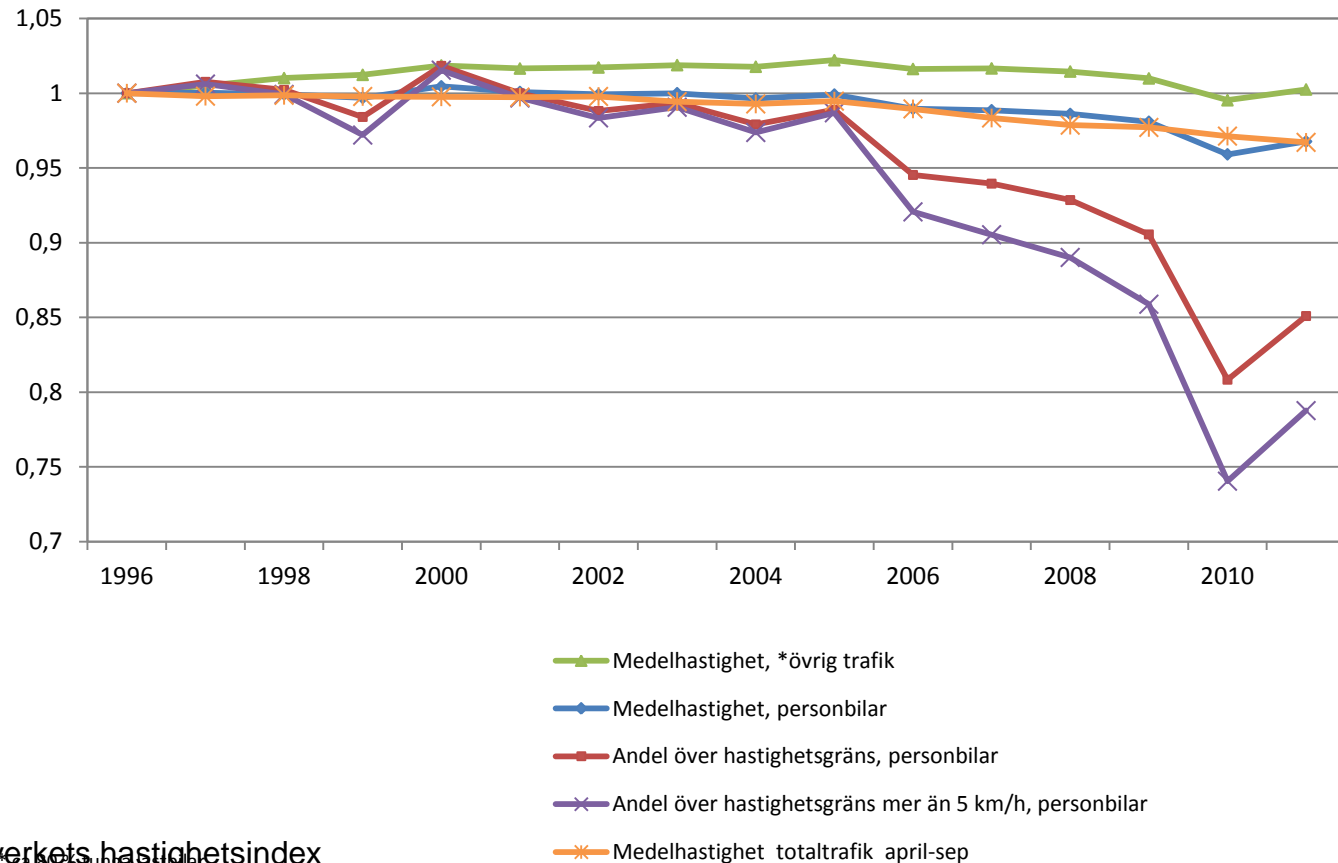
Relativ utveckling medelhastighet för hela året
respektive under barmarksperioden, 1996-2011



Källa: Trafikverkets hastighetsindex

Hastighetsefterlevnad – statligt vägnät

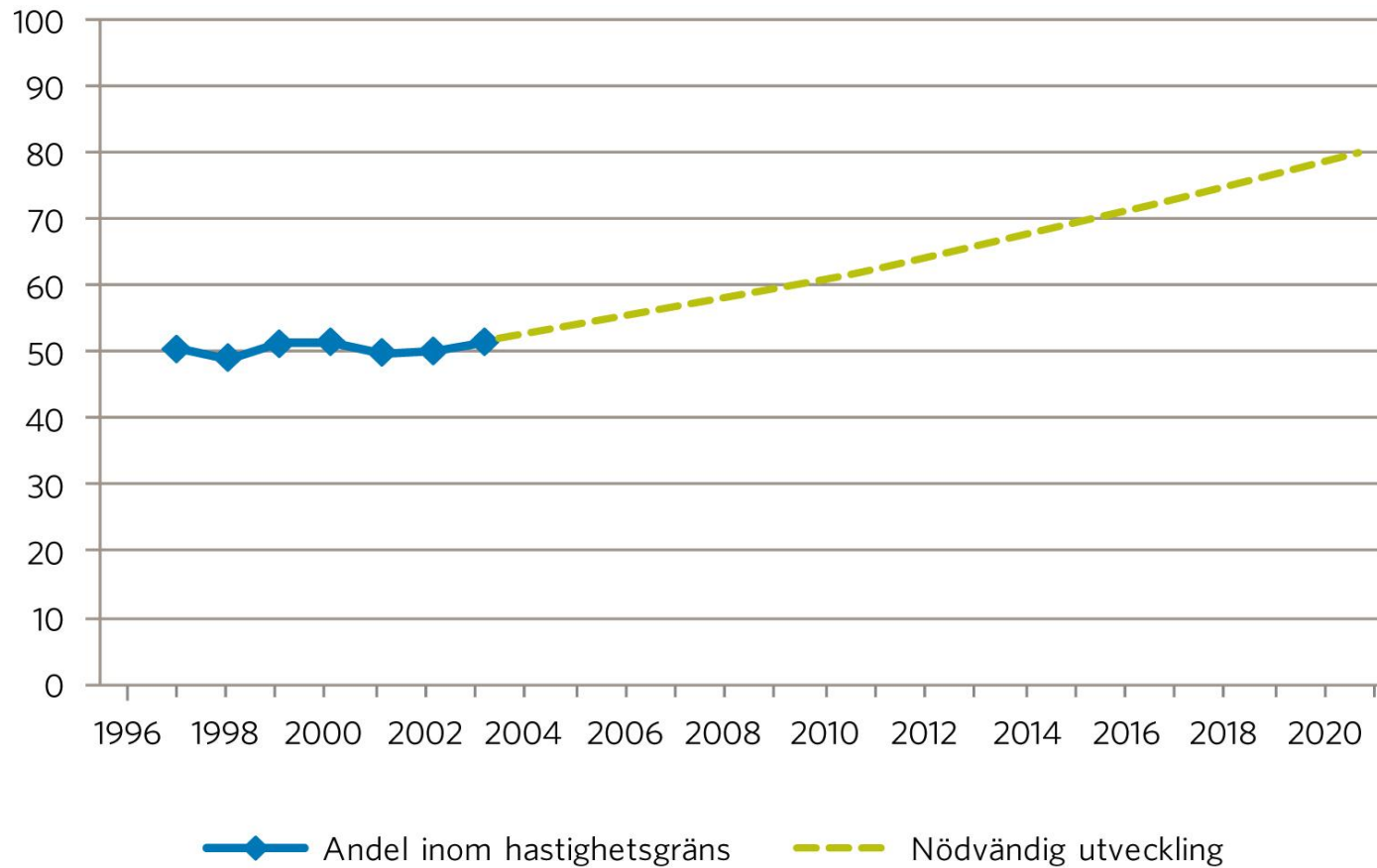
Relativ utveckling medelhastighet och andel över hastighetsgräns, 1996-2011



Källa: Trafikverkets hastighetsindex

Hastighetsefterlevnad – kommunalt vägnät

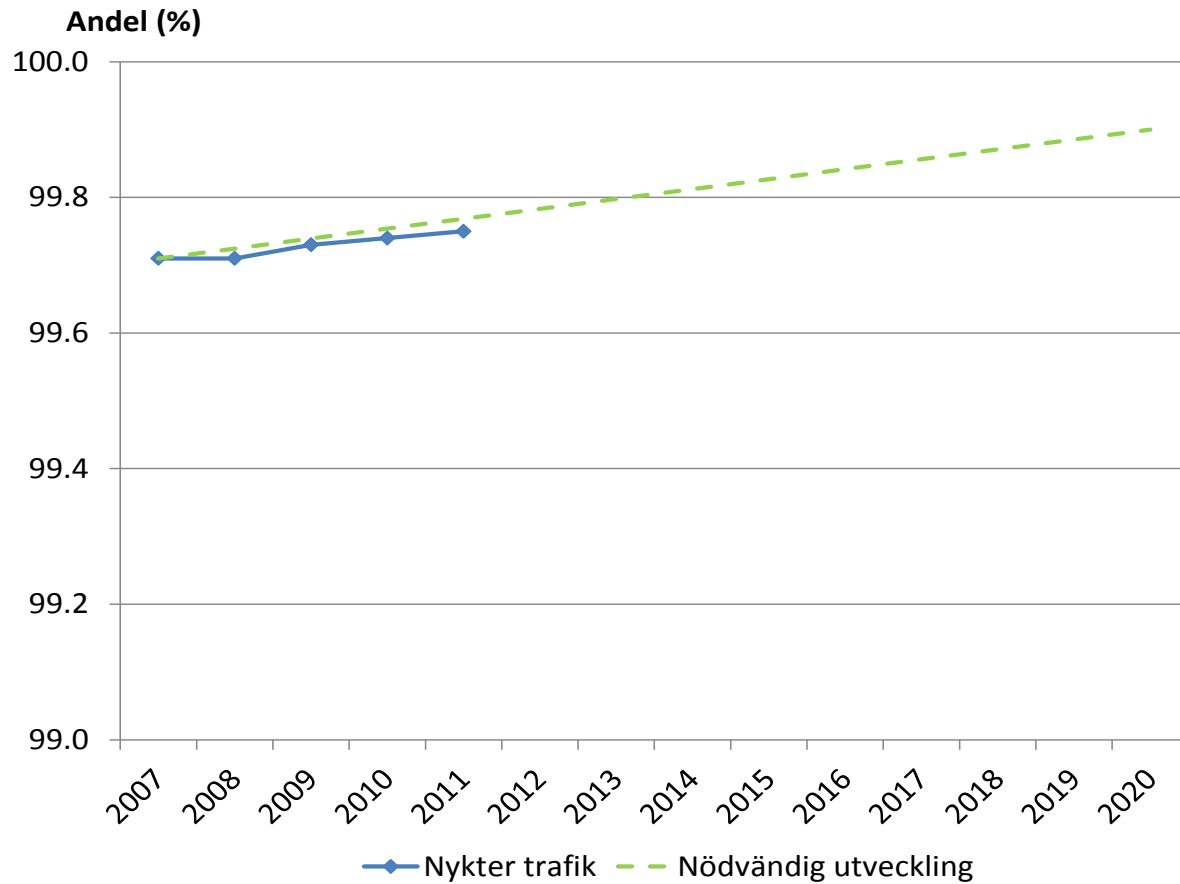
Andel trafik som följer hastighetsgränserna



Källa: Trafikverkets hastighetsindex

Nykter trafik

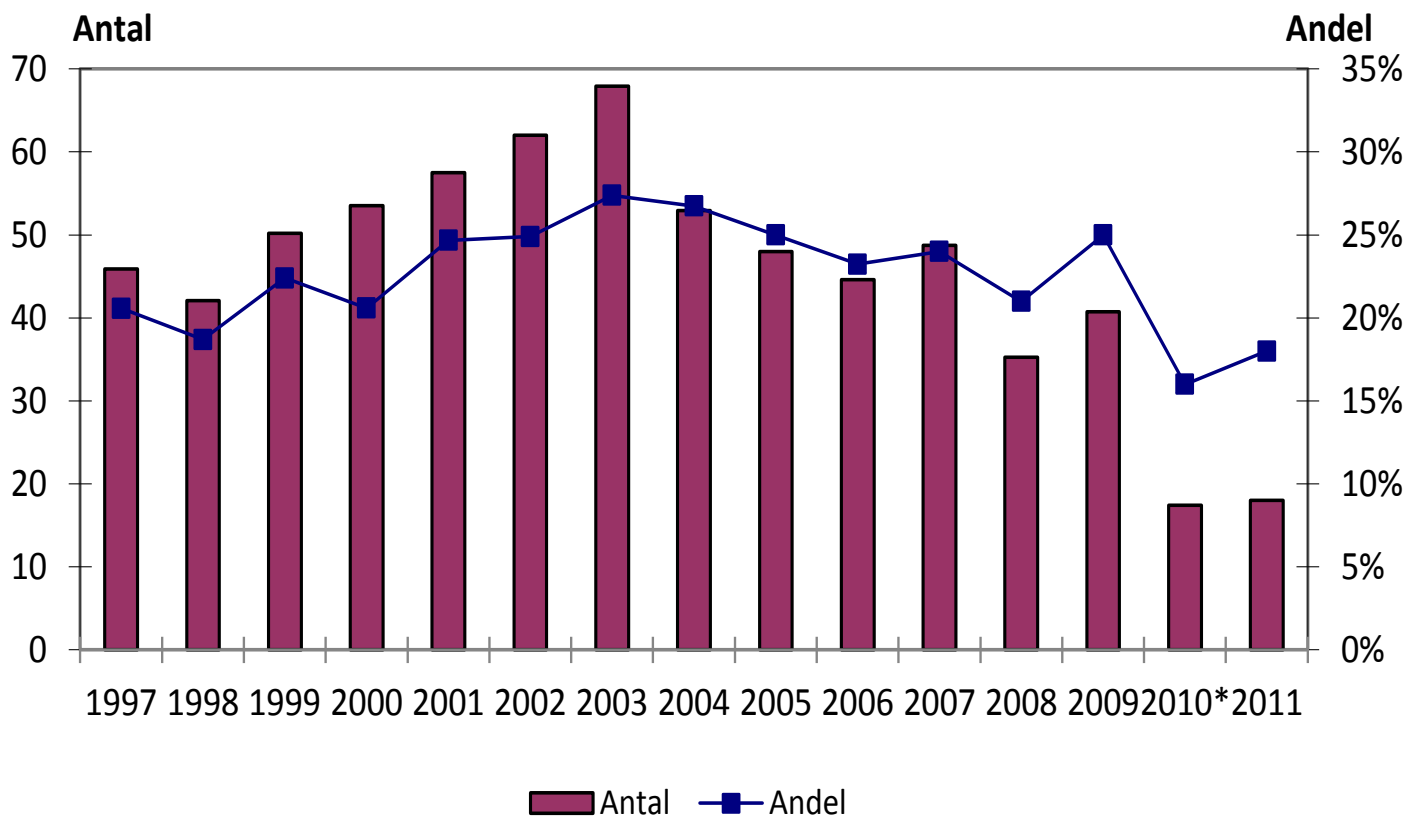
Andel nykter trafik baserat på polisens kontroller, 2007-2011



Källa: VTI

Nykter trafik

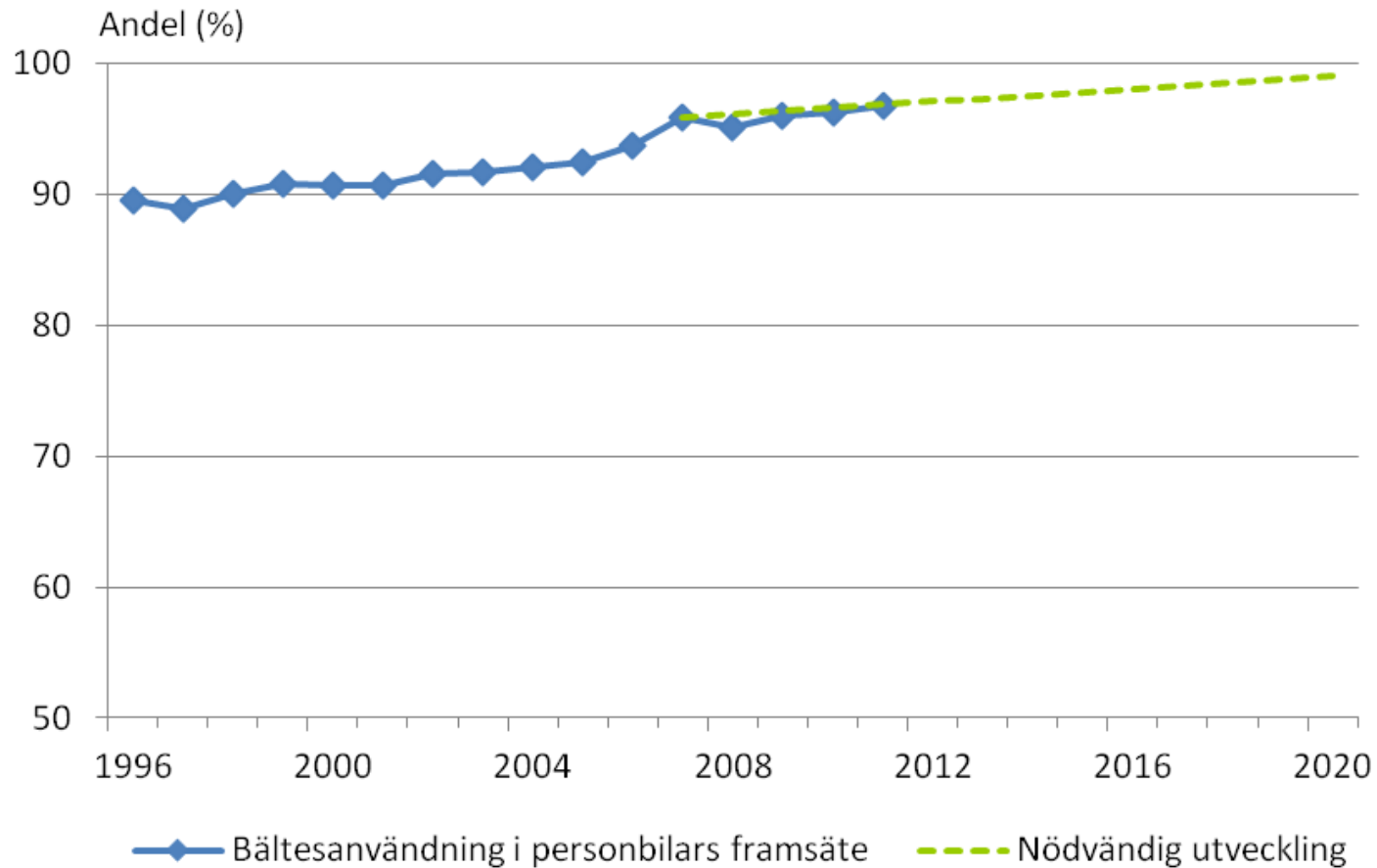
Alkoholpåverkade omkomna personbilsförare (alkohol \geq 0,2 promille), 1997-2011



Källa: Trafikverket

Bältesanvändning

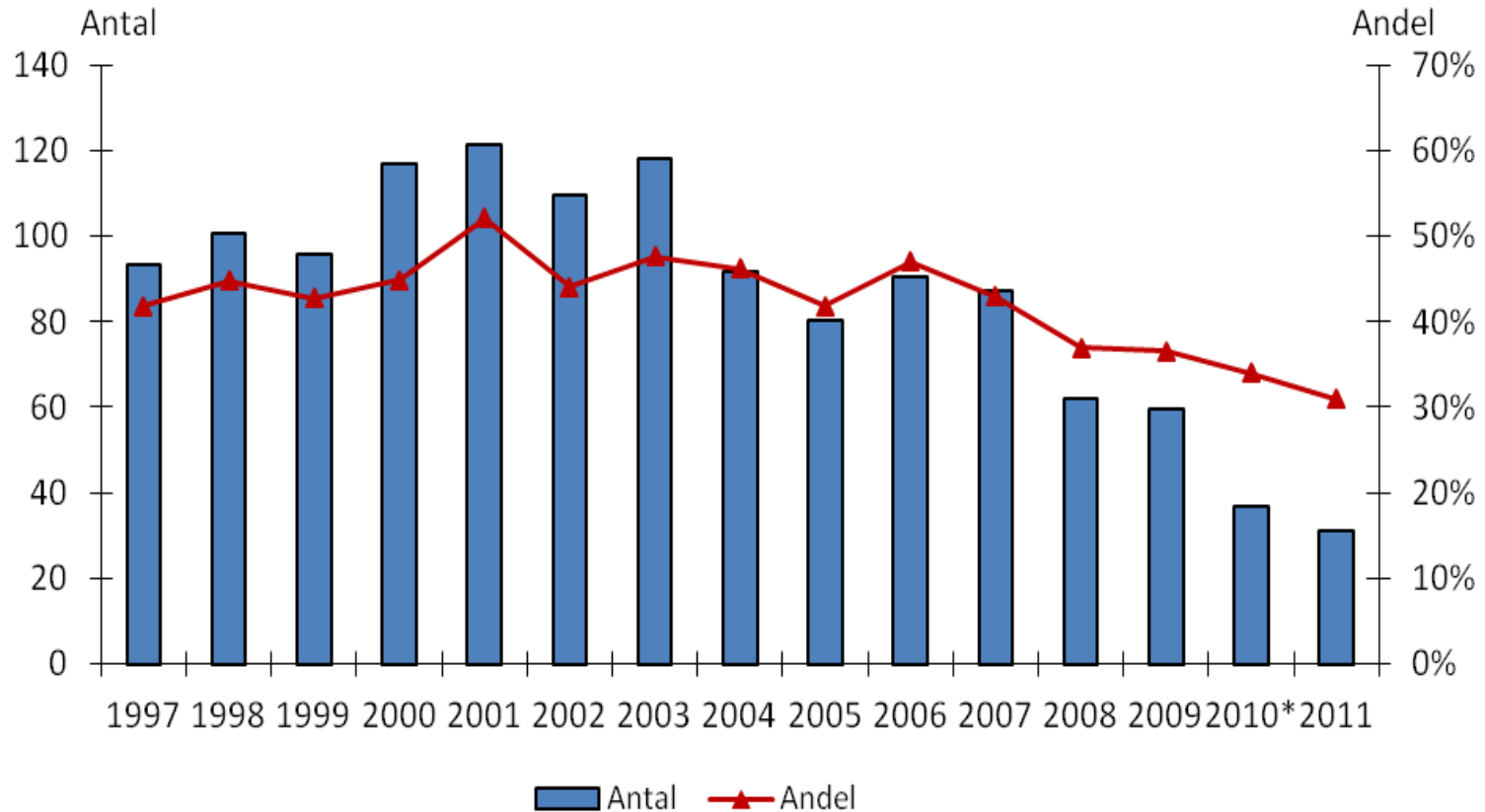
Observerad bältesanvändning framsätet i personbil, 1996-2011



Källa: VTI bältesobservationer

Bältesanvändning

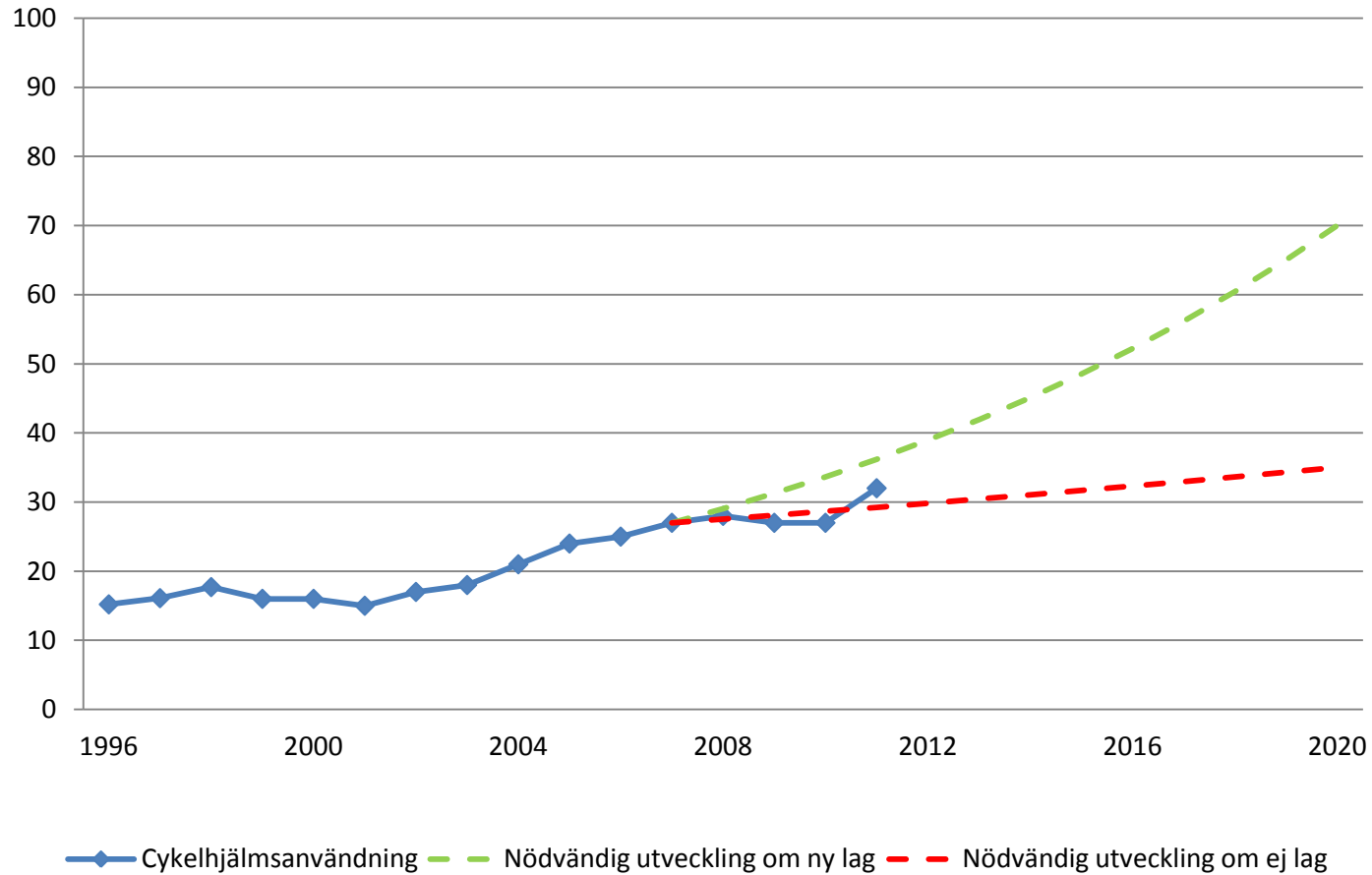
Omkomna obältade personbilsförare, 1997-2011



Källa: Trafikverkets djupstudier

Hjälmanvändning – cykel

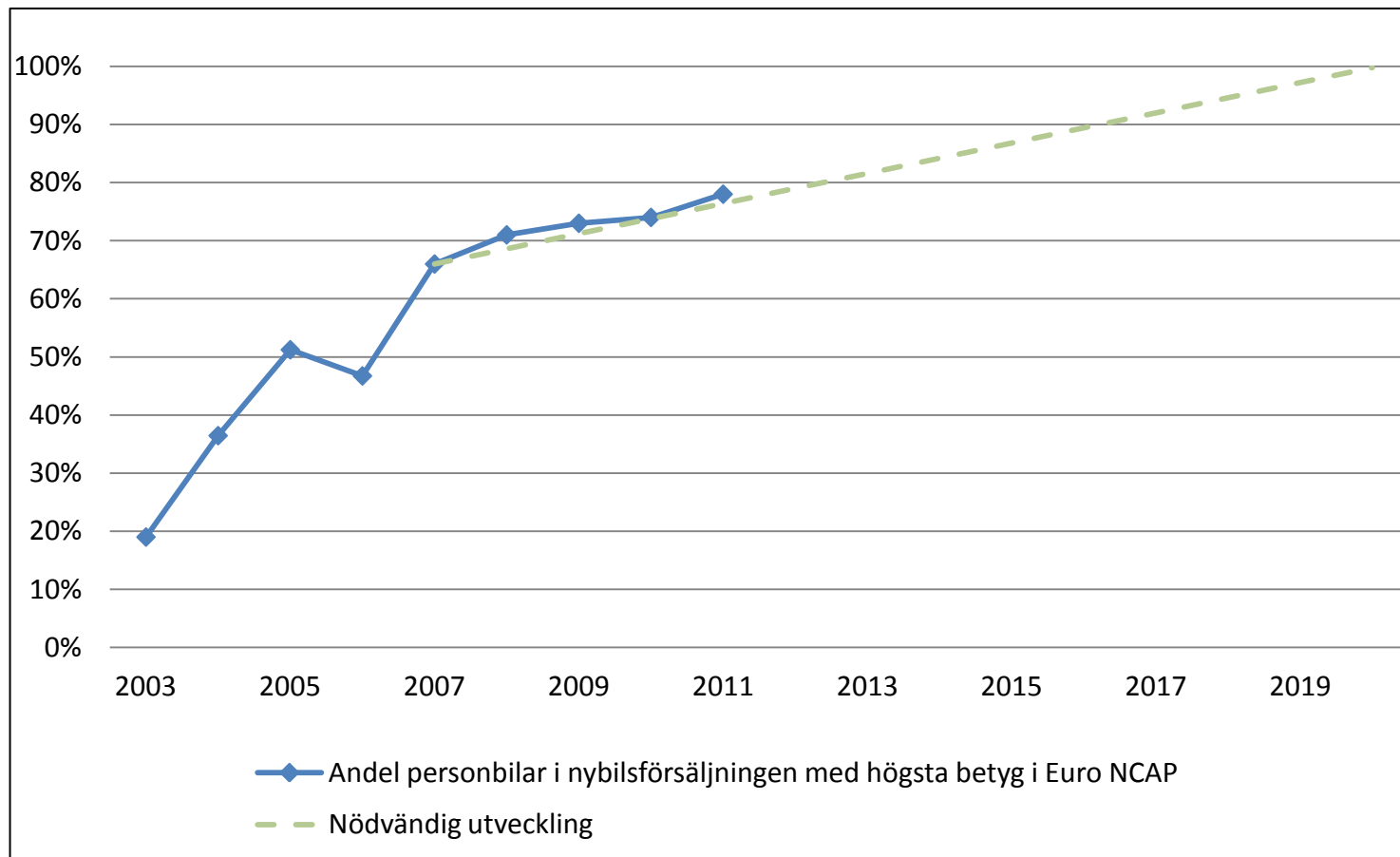
Observerad hjälmanvändning bland cyklister



Källa: VTI observationsmätningar

Säkra fordon – personbilar

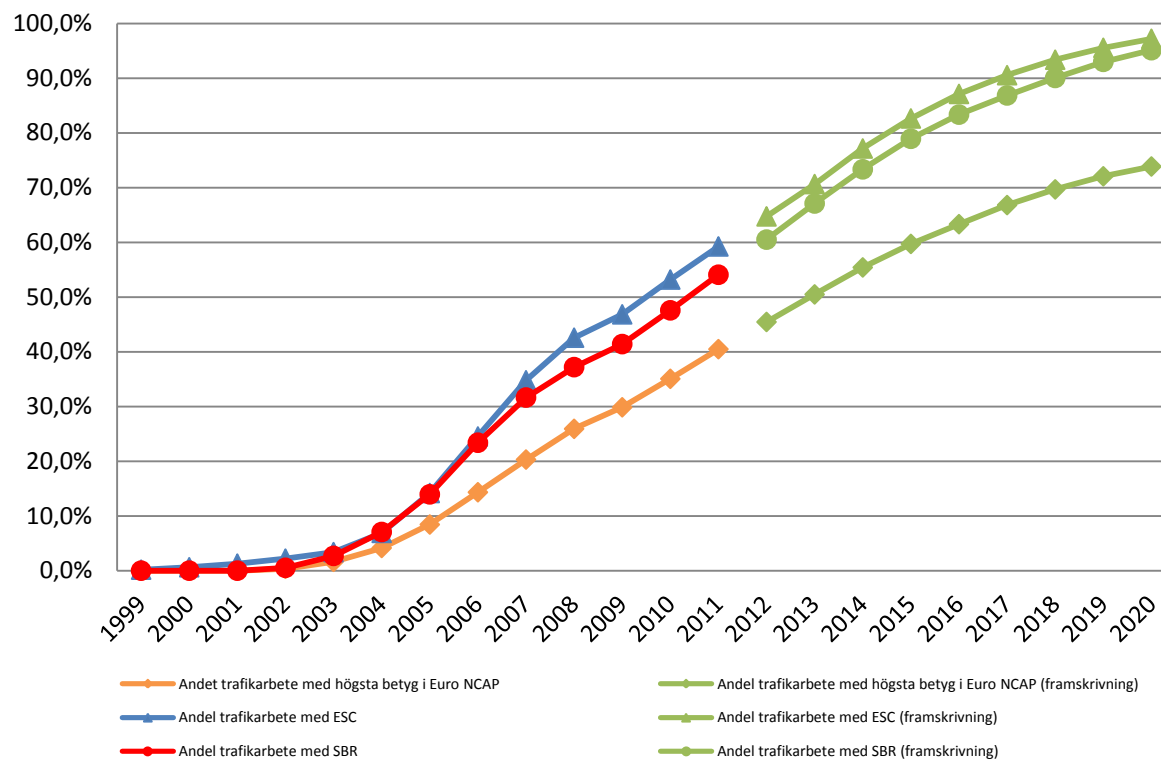
Andel nya personbilar med högsta säkerhetsbetyg i EuroNCAP, 2003-2011



Källa: Bil Sweden, Trafikverket

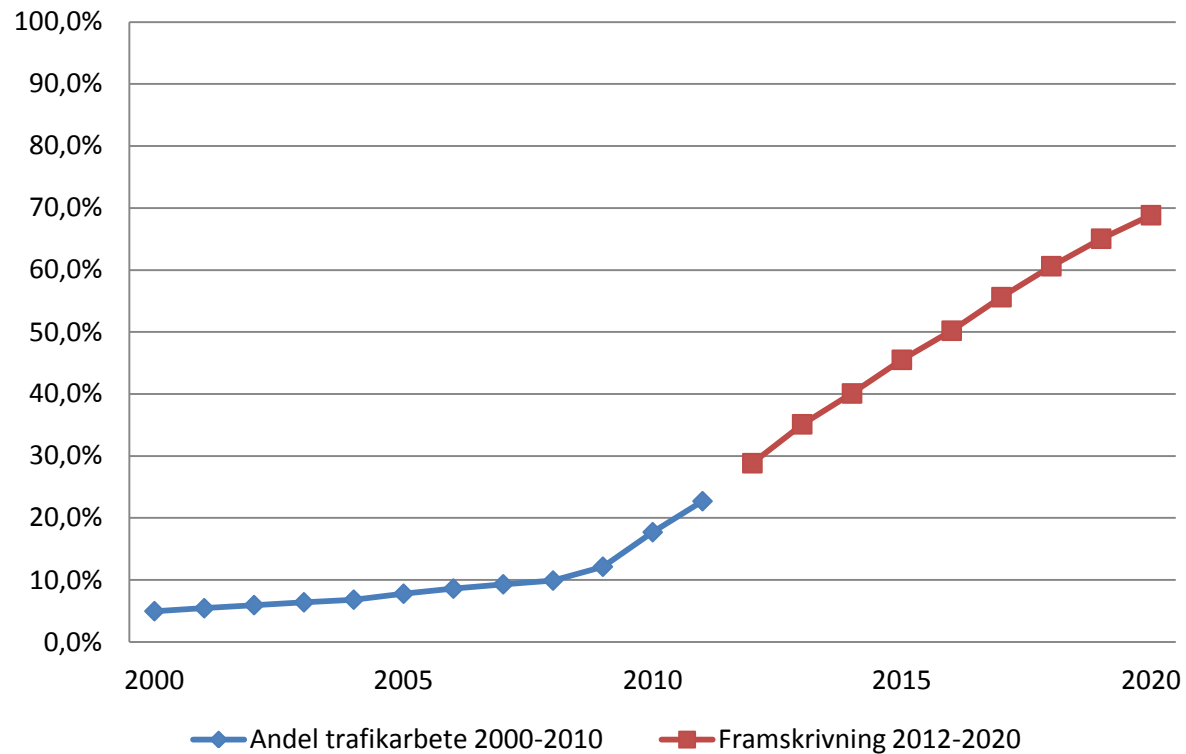
Säkra fordon – personbilar

Andel trafikarbete med personbilar med olika skyddssystem, 1999-2011 samt framskrivning till 2020



Källa: Trafikanalys, Trafikverket

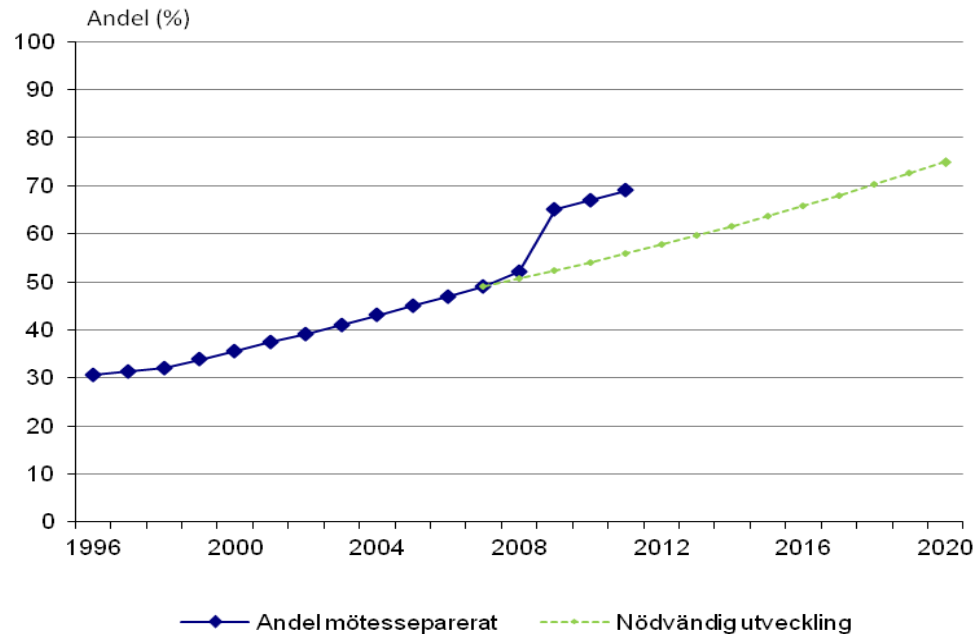
Säkra fordon - motorcyklar



Källa: Trafikverket

Säkra statliga vägar-

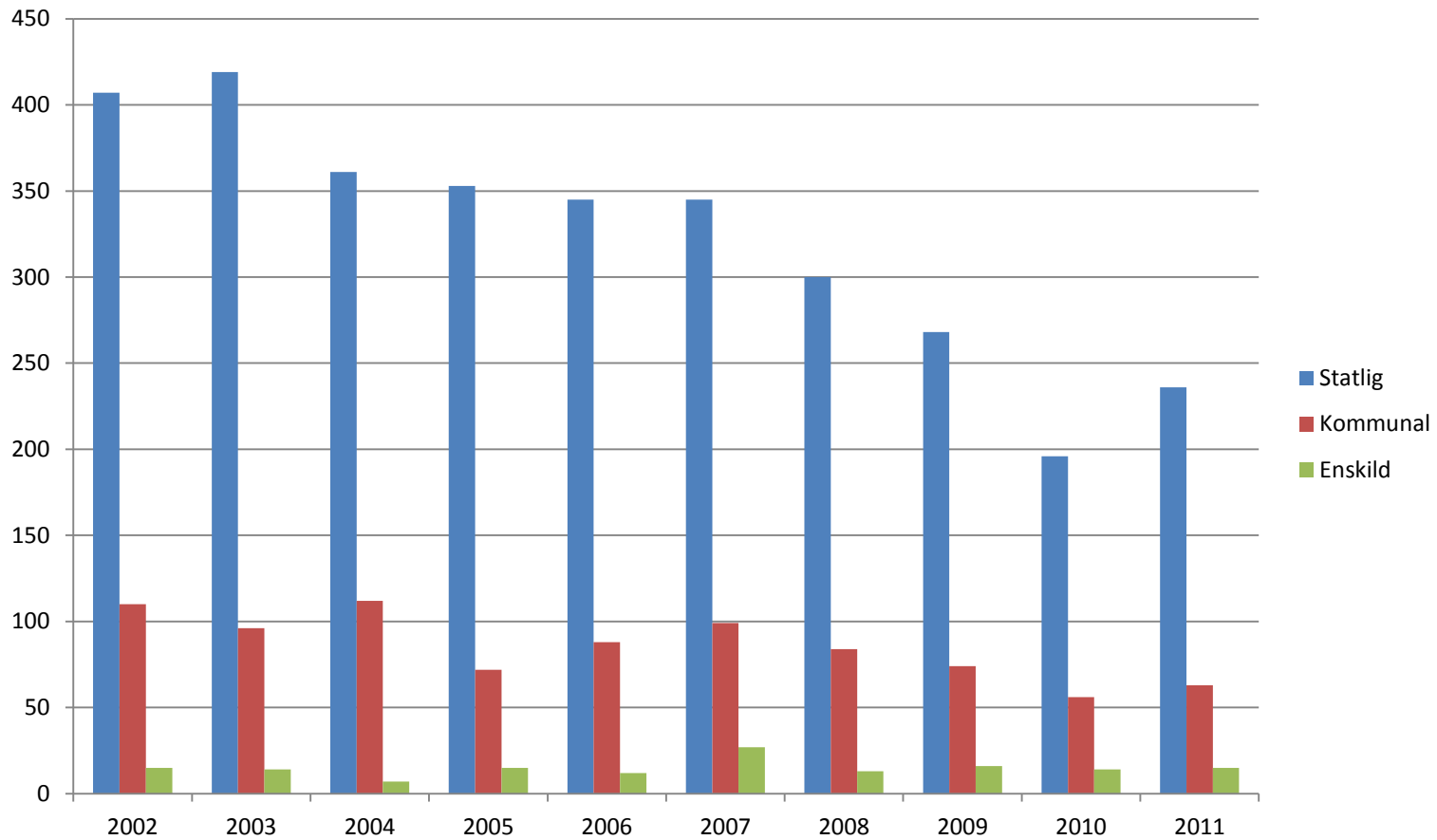
Andelen av trafik på vägar med hastighetsgräns över 80 km/h som är mötteseparerad, 1996-2011



Källa: Trafikverket

Säkra kommunala gator

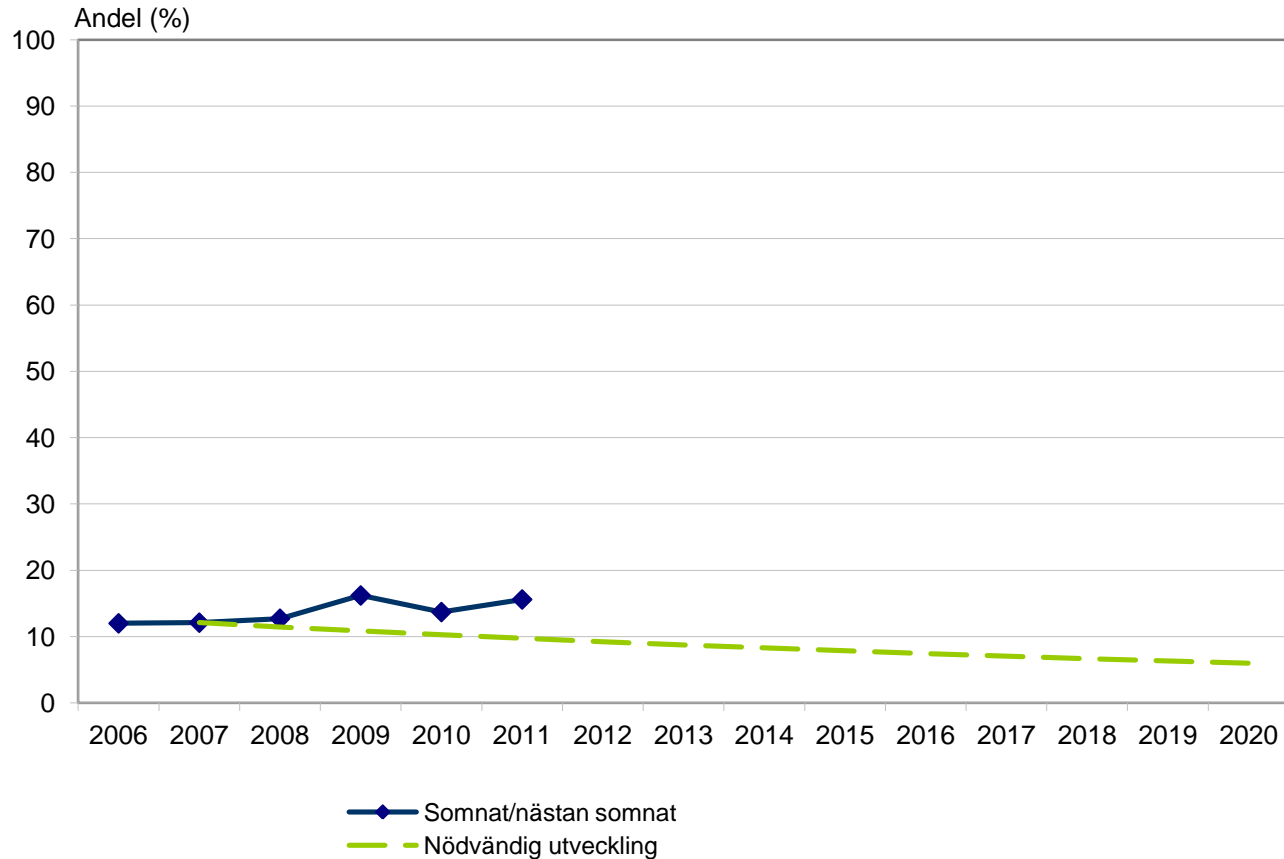
Antal dödade fördelat efter väghållare, 2002-2011



Källa: Trafikverket

Utvilade förare

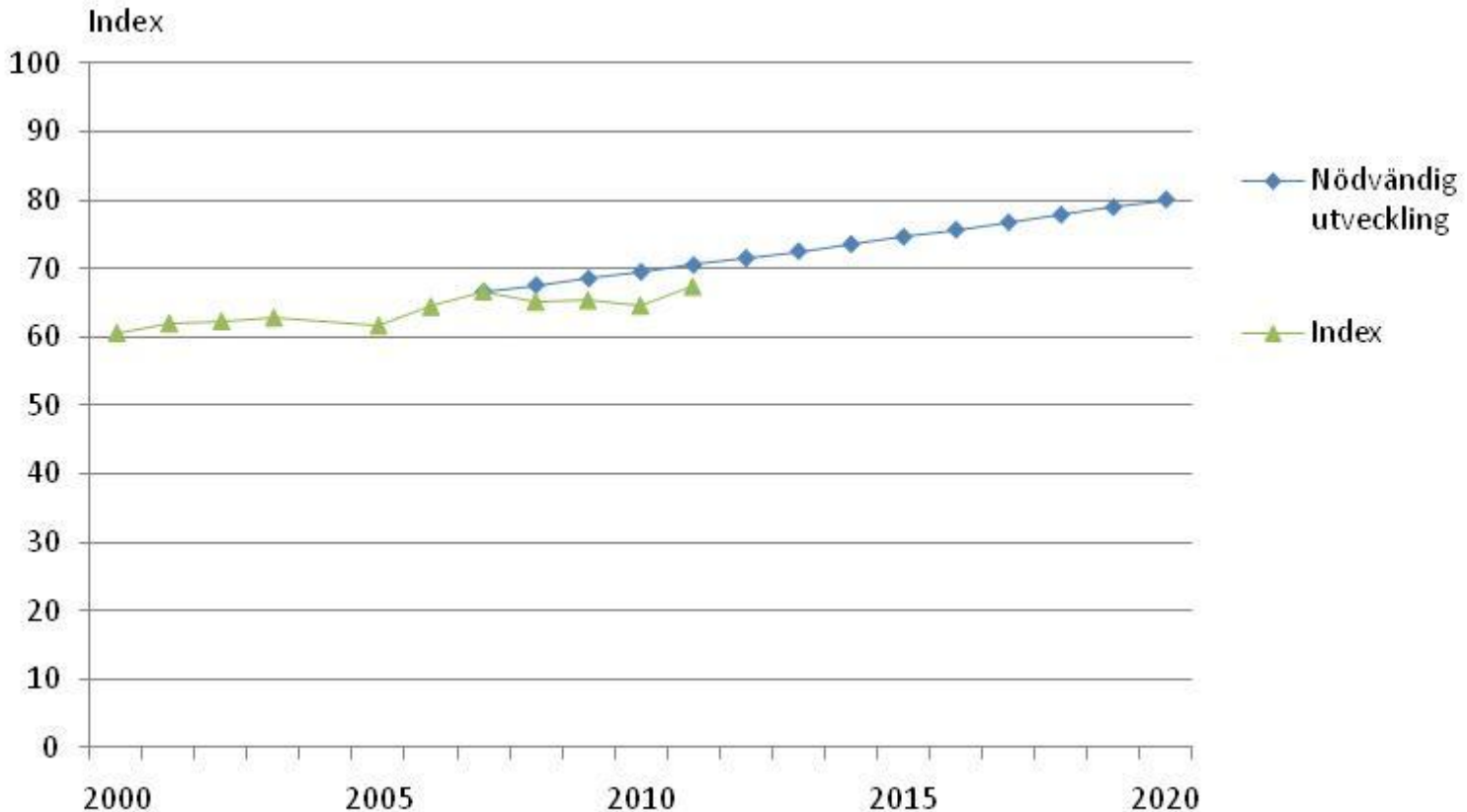
Andel förare som uppgivit att de somnat/nästan somnat under bilkörning det senaste året, 2006-2011



Källa: Trafikverkets TS-enkät

Hög värdering av trafiksäkerhet

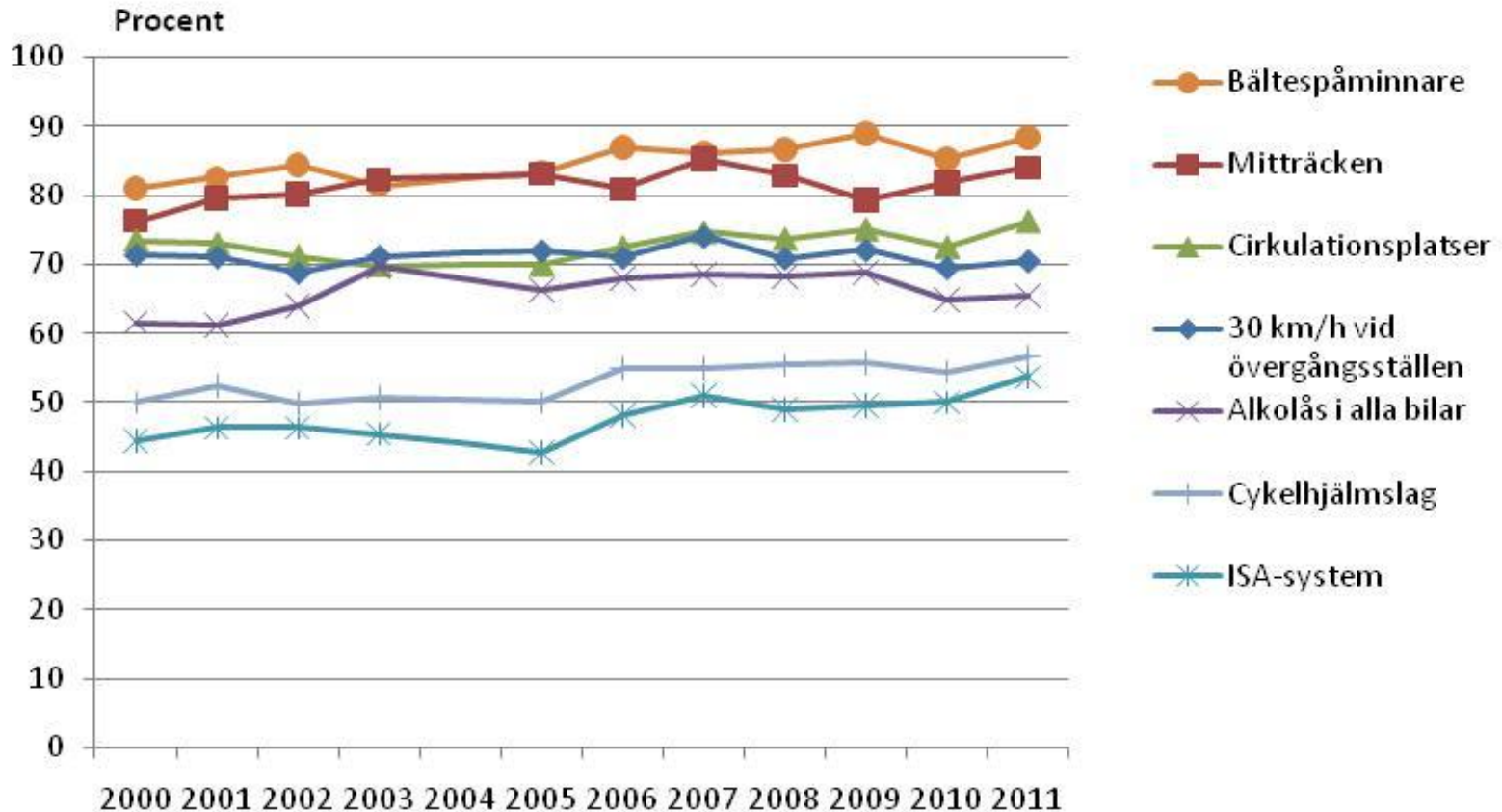
Indexvärde utifrån allmänhetens svar på 7 frågor i Trafiksäkerhetsenkäten



Källa: Trafikverkets TS-enkät

Hög värdering av trafiksäkerhet

Indexvärde utifrån allmänhetens svar på 7 frågor i Trafiksäkerhetsenkäten



Källa: Trafikverkets TS-enkät

Utveckling indikatorer - sammanfattning

Indikator	Utgångspunkt	Nuläge	Mål år 2020	I linje med önskvärd utveckling?
Hastighet, statligt	43 %	-	80 %	Ej i linje
Hastighet, kommunalt	52 %	-	80 %	-
Nykter trafik	99,71 %	99,75 %	99,90 %	Ej i linje
Bältesanvändning	96 %	97 %	99 %	I linje
Hjälmanvändning	27 %	32 %	70 %	Ej i linje
Säkra fordon	66 %	78 %	100 %	I linje
Säkra tunga fordon	0 %	0 %	100 %	Ej i linje
Säkra statliga vägar	50 %	69 %	75 %	I linje
Säkra GCM-passager	-	-	-	-
Säkra korsningar	-	-	-	-
Snabb och adekvat räddning	-	-	-	-
Utvilade förare	11,9 %	15,6%	6 %	Ej i linje
Hög värdering	67	67	80	Ej i linje