

Stillastående fordon på det mötesfria vägnätet



Bengt Svensson, Rikspolisstyrelsen



Stillastående fordon på huvudvägnätet

Stillastående bil påkörd - tre till sjukhus

PITEÅ Två bilar kolliderade under natten mellan Jävre och Hemmingsmark, utanför Piteå



Körde på stillastående bil

ÅSTORP Publicerad 24 april 2012 kl. 02:38

En person fick föras till sjukhus efter att hans bil blivit påkörd bakifrån på E4, strax norr om Åstorp.

En lastbil körde in i en stillastående bil på riksväg 80 utanför Gävle, på fredagsmorgonen. I den kraftiga kollisionen avled en person.



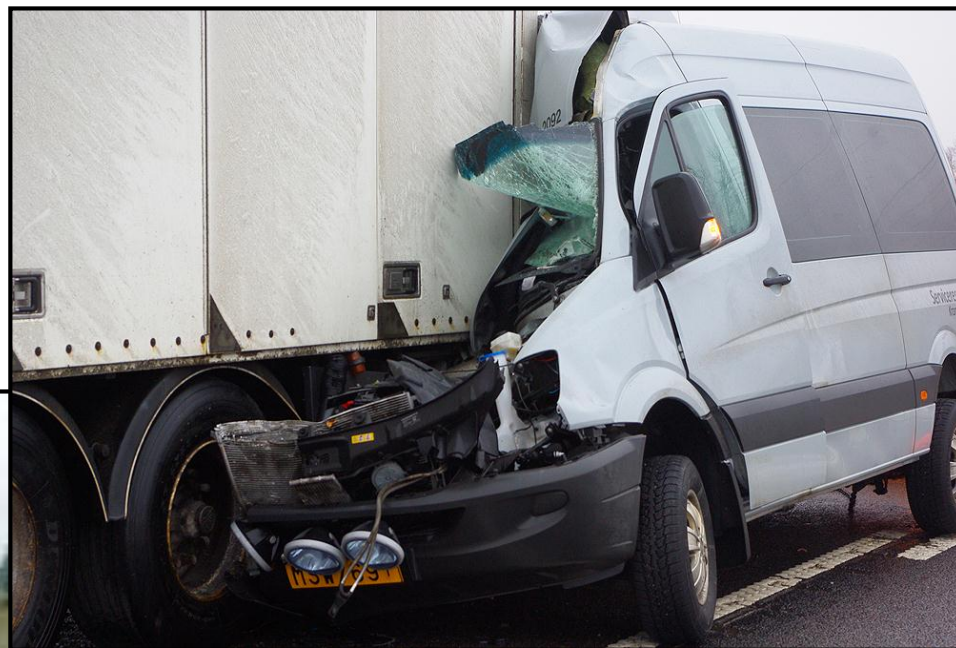
Polisen

Rikspolisstyrelsen

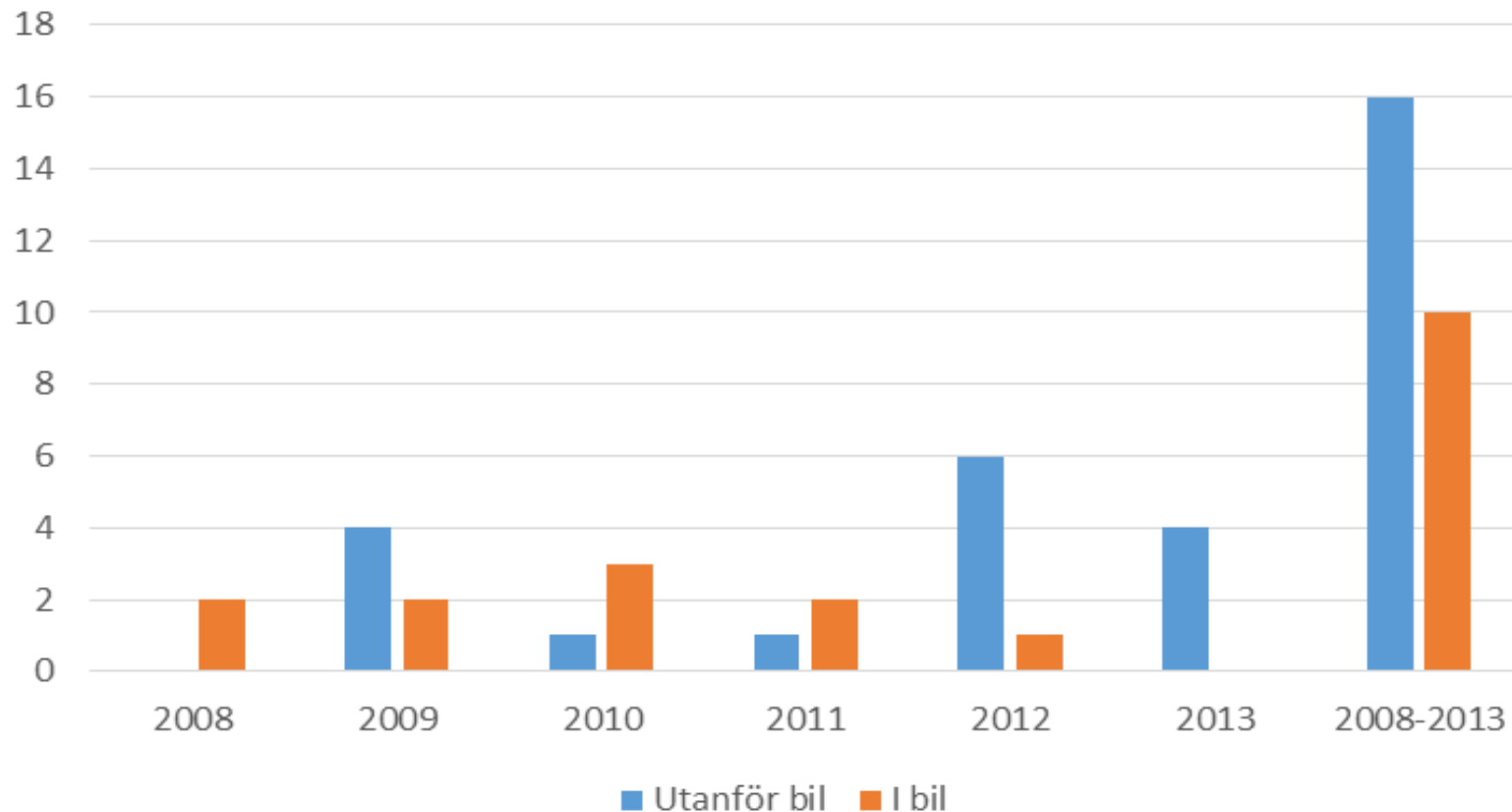
I lindrigaste fall endast skadegörelse



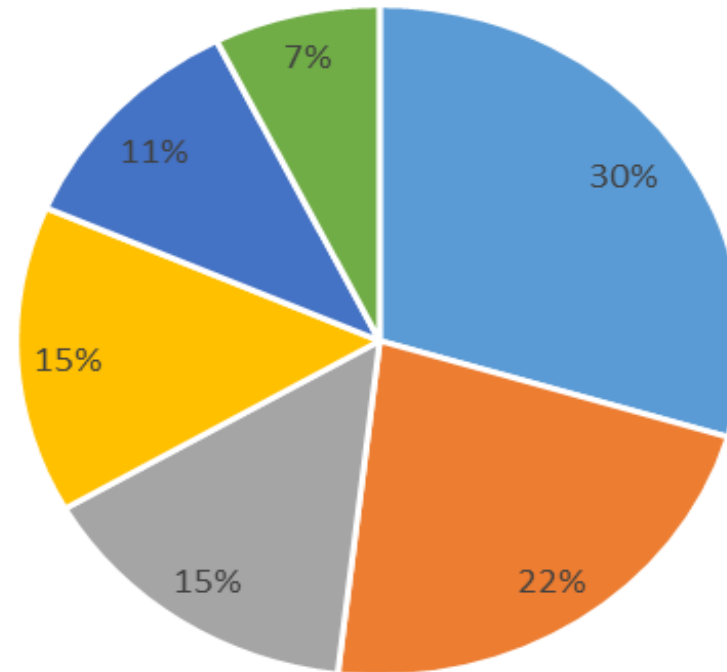
Tragiska exempel på vad som kan hända



Omkomna i samband med fordonsstopp på mötesfri väg, 2008-2013



Orsak till fordonsstopp på mötesfri väg vid dödsolycka, 2008-2013



■ Tekniskt fel ■ Punktering ■ Olycka ■ Stannat ■ Bensinstopp ■ Bogsering



Påkörda gående och i bil i samband med fordonsstopp på mötesfri väg, 2008-2013

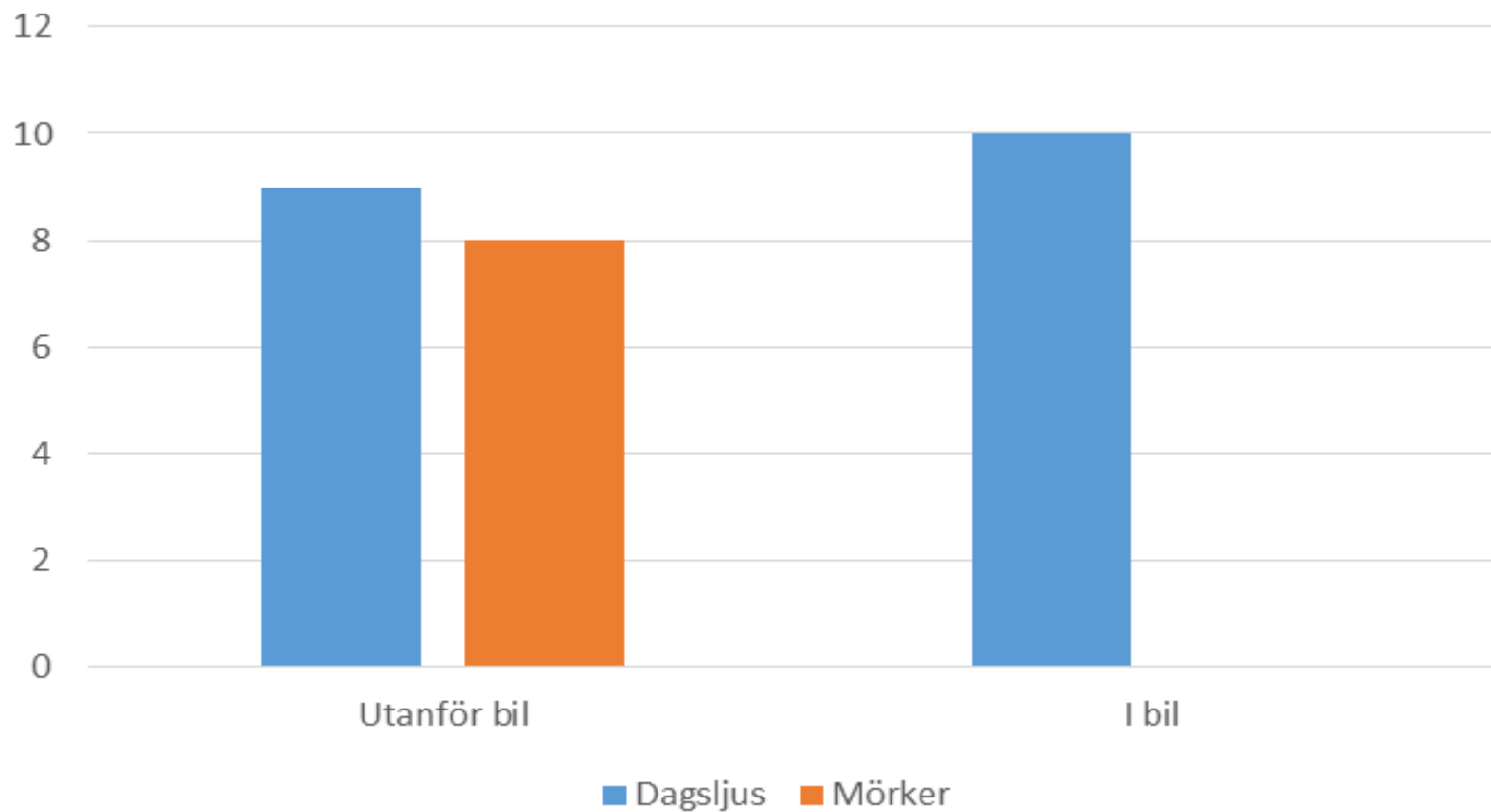
Byter däck	3
Kontrollera släp	3
Korsar väg	3
Tankade	2
Satte ut varningstriangel	1
Varna för olycka	1
Utanför olycksbil	1
Lagar tekniskt fel	1
Fäste bogserlina	1
<hr/>	
Totalt	16
Dödade inne i fordon	10

TOTALT

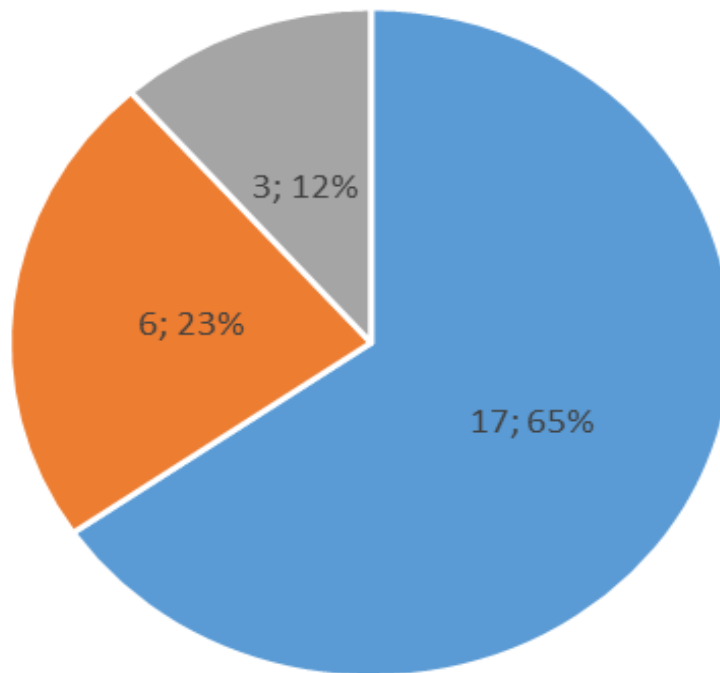
26 personer avlidna på 6 år



Omkomna i samband med fordonsstopp på mötesfri väg fördelat efter ljusförhållande, 2008-2013



Omkomna i samband med fordonsstopp på mötesfri väg fördelat efter vägtyp, 2008-2013



	TA Milj FKm/år (100-120 km/h)
Motorväg	13 094
Motor trafikled (mötesfri)	1 394
2+1 väg	5 003

■ Motorväg ■ Mötesfri landsväg ■ Mötesfri motortrafikled

Vad görs åt problemet idag?

- Polisen kontrollerar och knyter fast en bit blå/vitt polisband = fordonet undersökt
- Trafikverkets entreprenörer ställer ut en röd/gul varningsskylt, 1-2 m från bilen!
- Många fordon får sedan stå till de börjar bli sönderslagna

Åtgärdsförslag som borde genomföras

- Mer och bättre riskinformation vid körkortsutbildningarna
- Klarare ansvarsförhållande, praktiska och ekonomiska mellan väghållare och polis
- Bättre direktiv till polisens ledningscentraler om ”flyttning av fordon” vid bedömd riskparkering
- Höjda böter för motorvägsbrotten, stanna, backa, vända osv
- Regelmässig bortforsling efter viss tid ex 2-3 timmar
- Väghållaren bör vara ansvarig för att vägen är säker