

Aktuell trafiksäkerhetsutveckling - väg

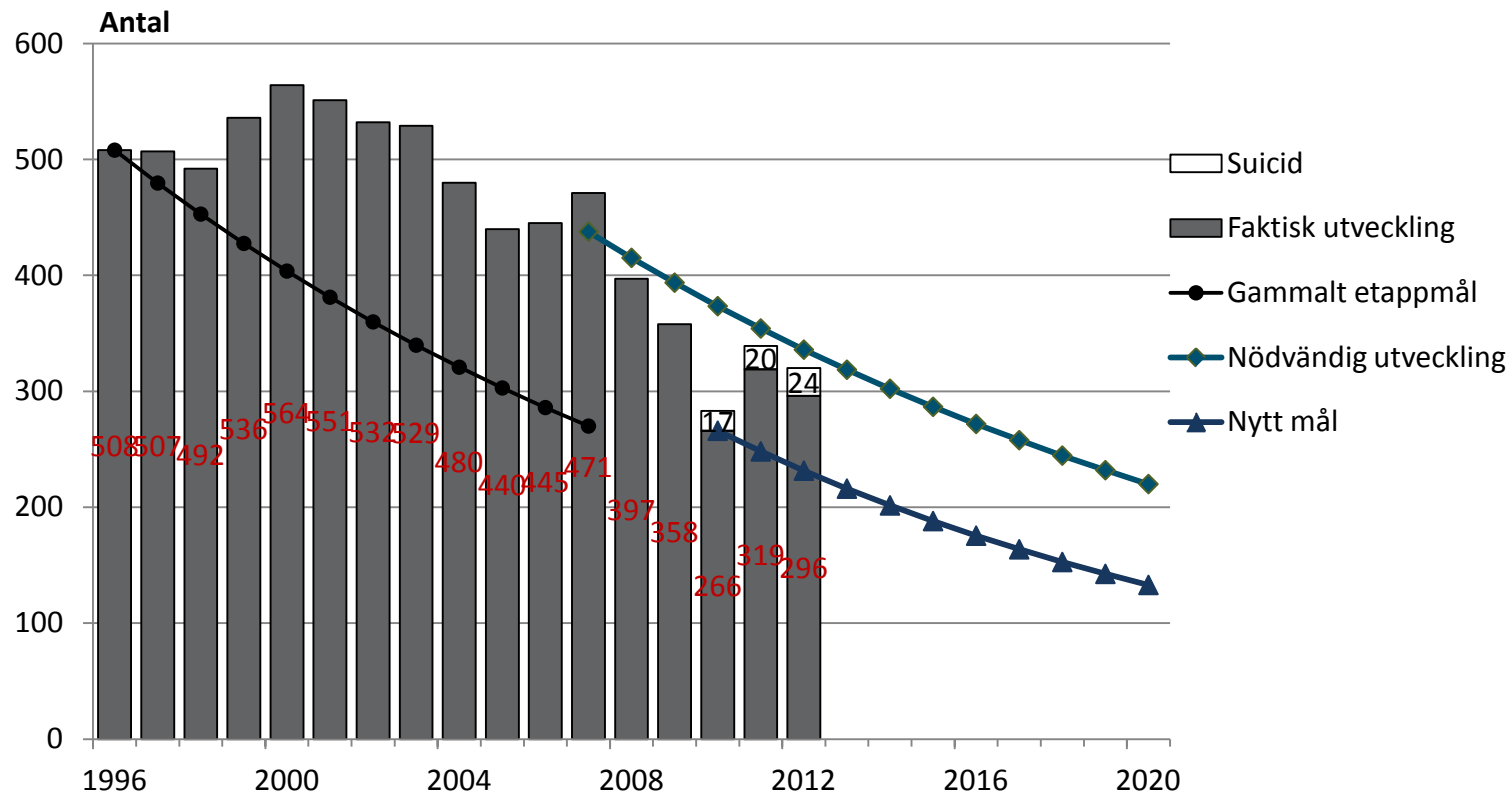
Presentation GNS 22 februari

Bilder framtagna av Jan Ifver, Transportstyrelsen

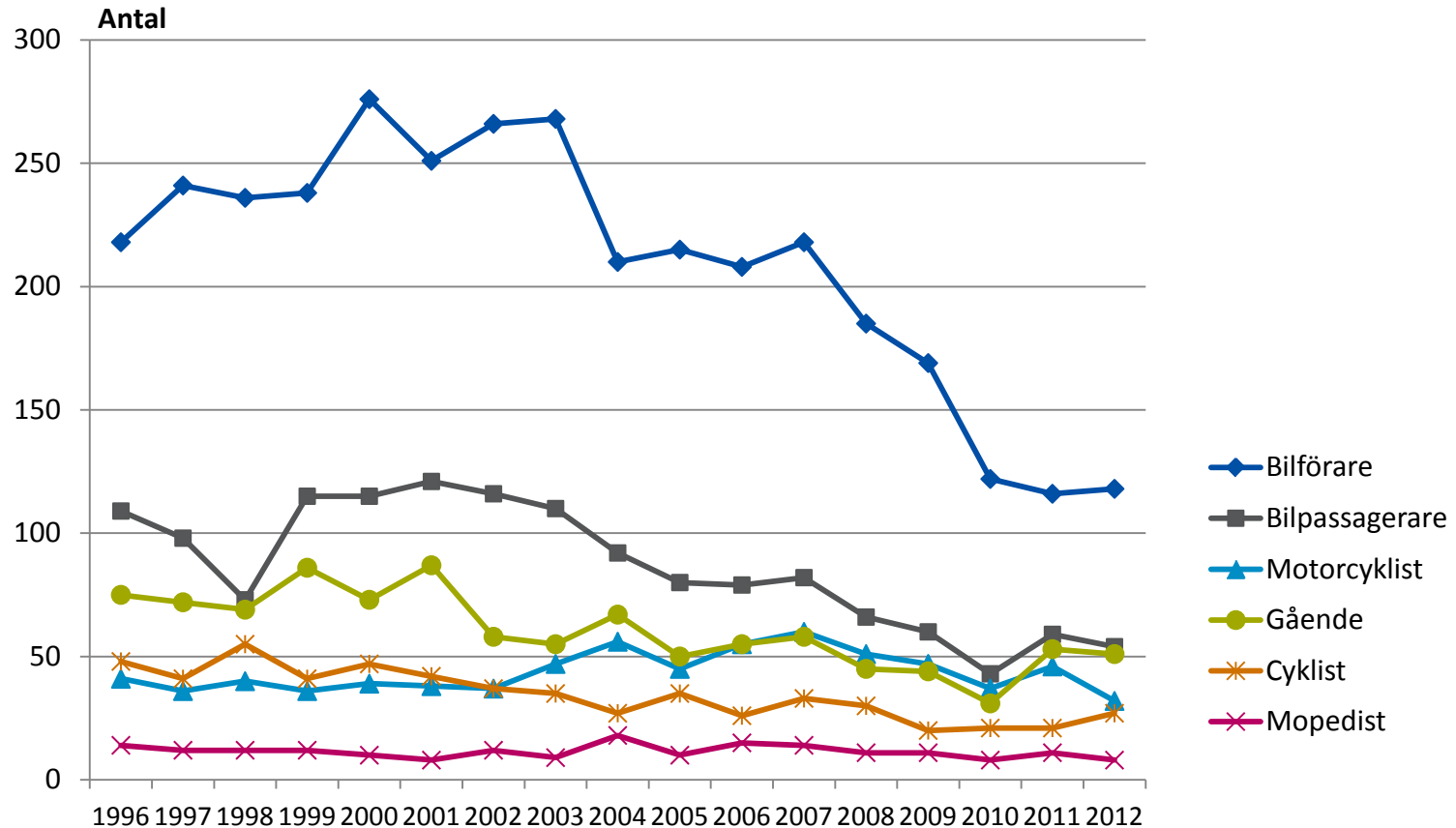
Sofia Gjerstad

Antal omkomna i vägtrafiken, 1996-2012*

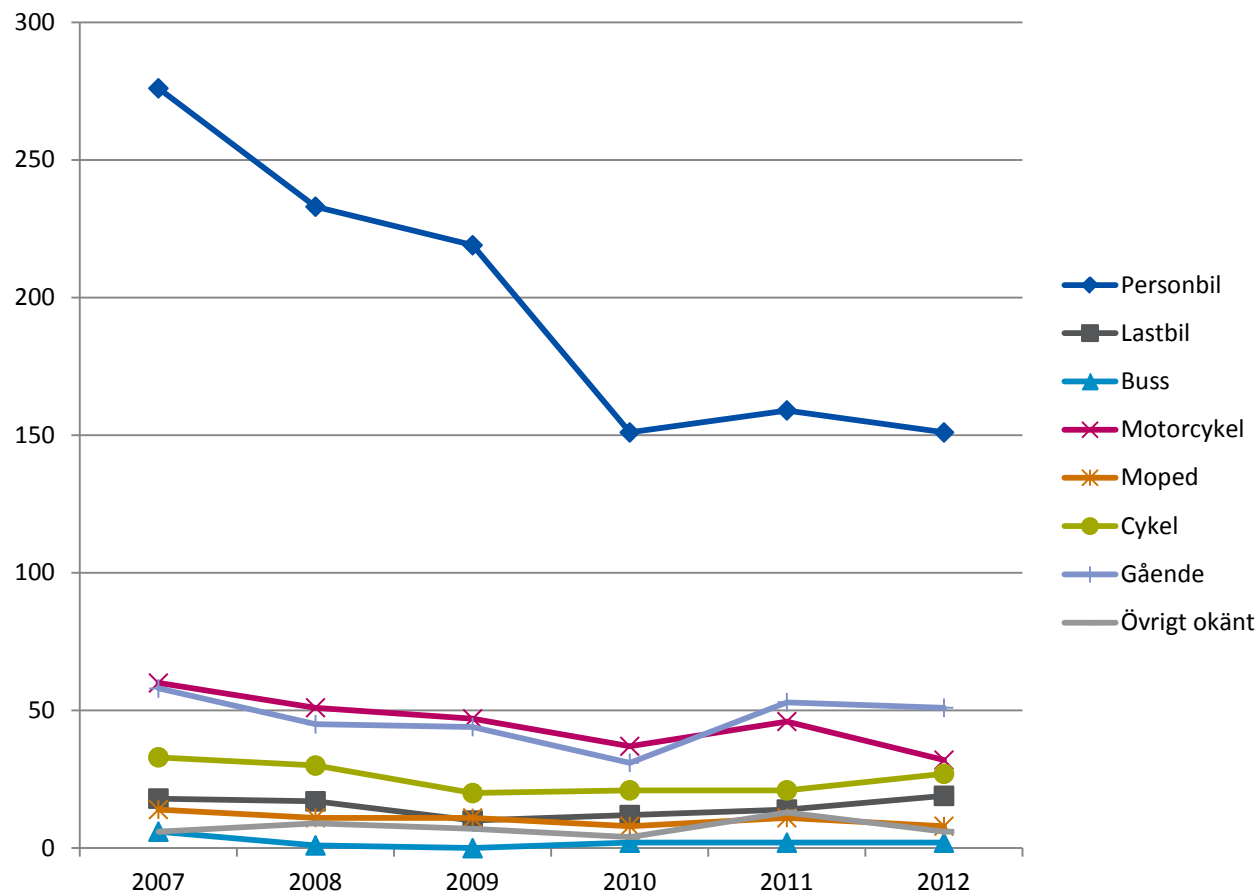
*Prel. stat. 2012



Omkomna efter trafikantkategori, 1996-2012* . *Prel. stat. 2012

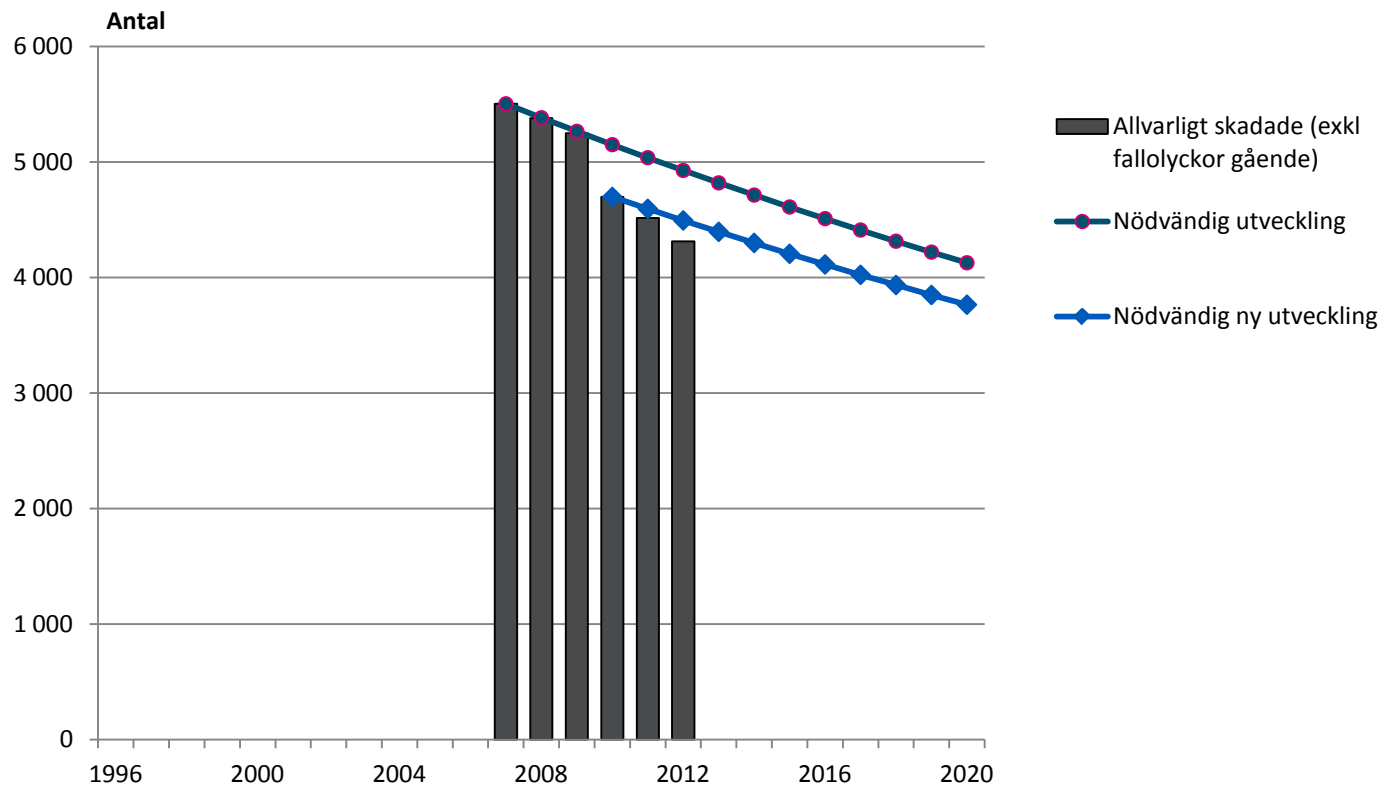


Omkomna efter färdssätt, 1996-2012* . *Prel. stat. 2012



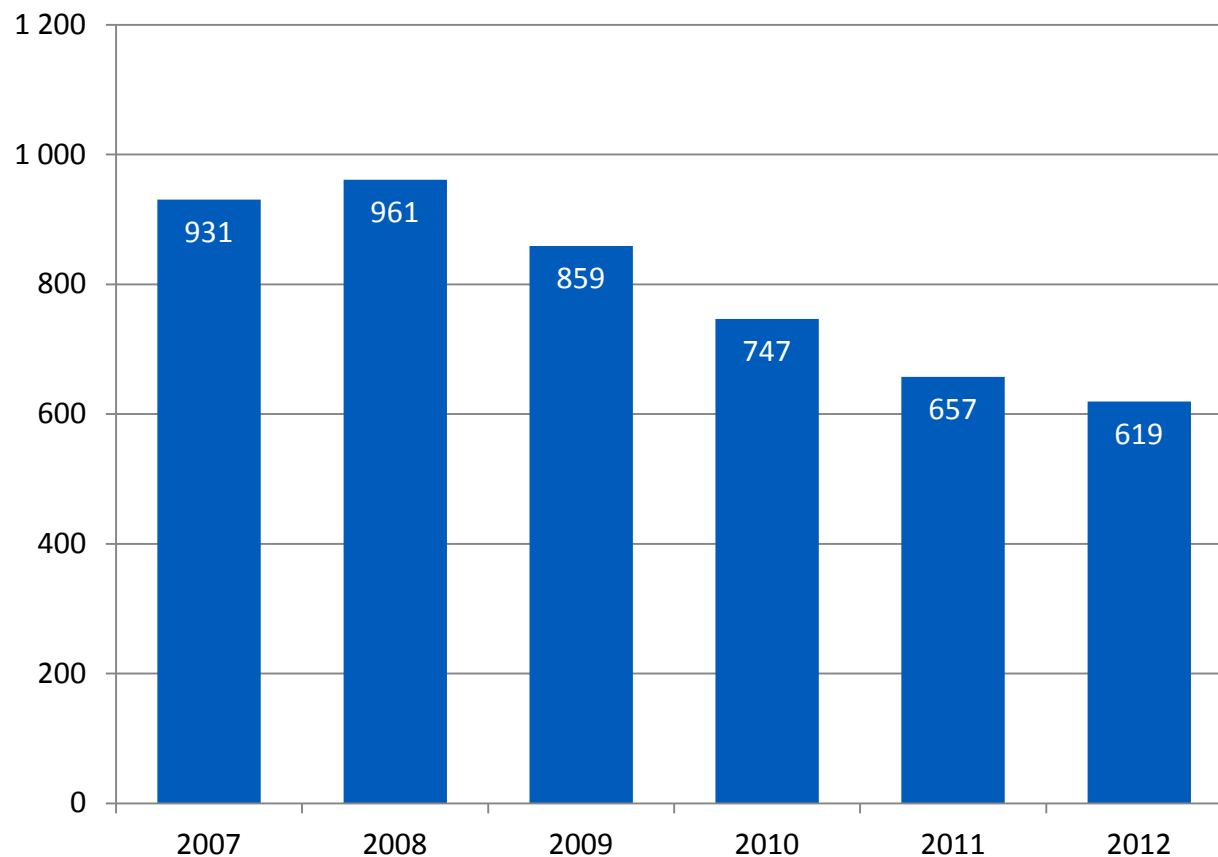
Allvarligt skadade 2007-2012*

RPMI > 1%. *Prel. stat. 2012

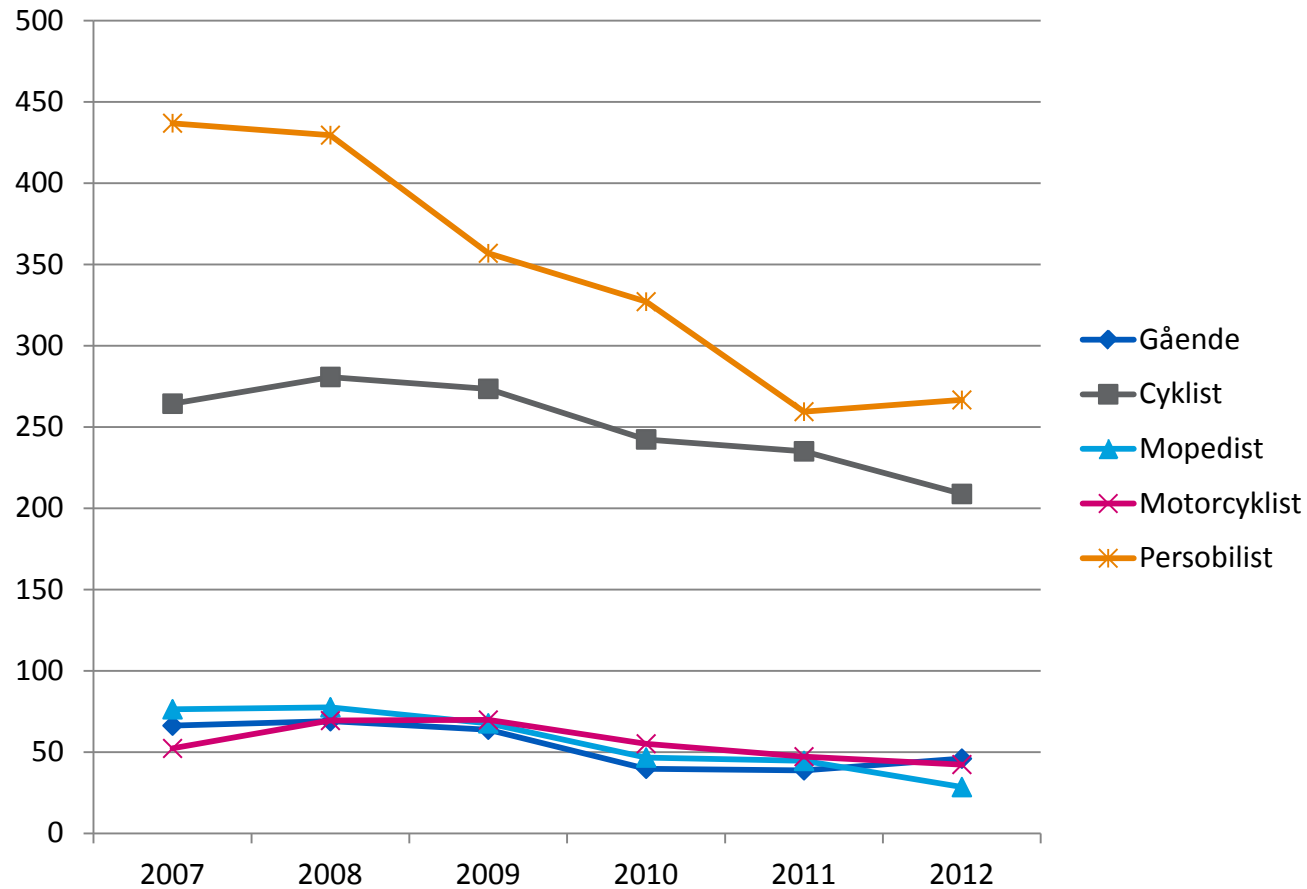


Allvarligt skadade 2007-2012*.

RPMI >10%. *Prel. stat. 2012

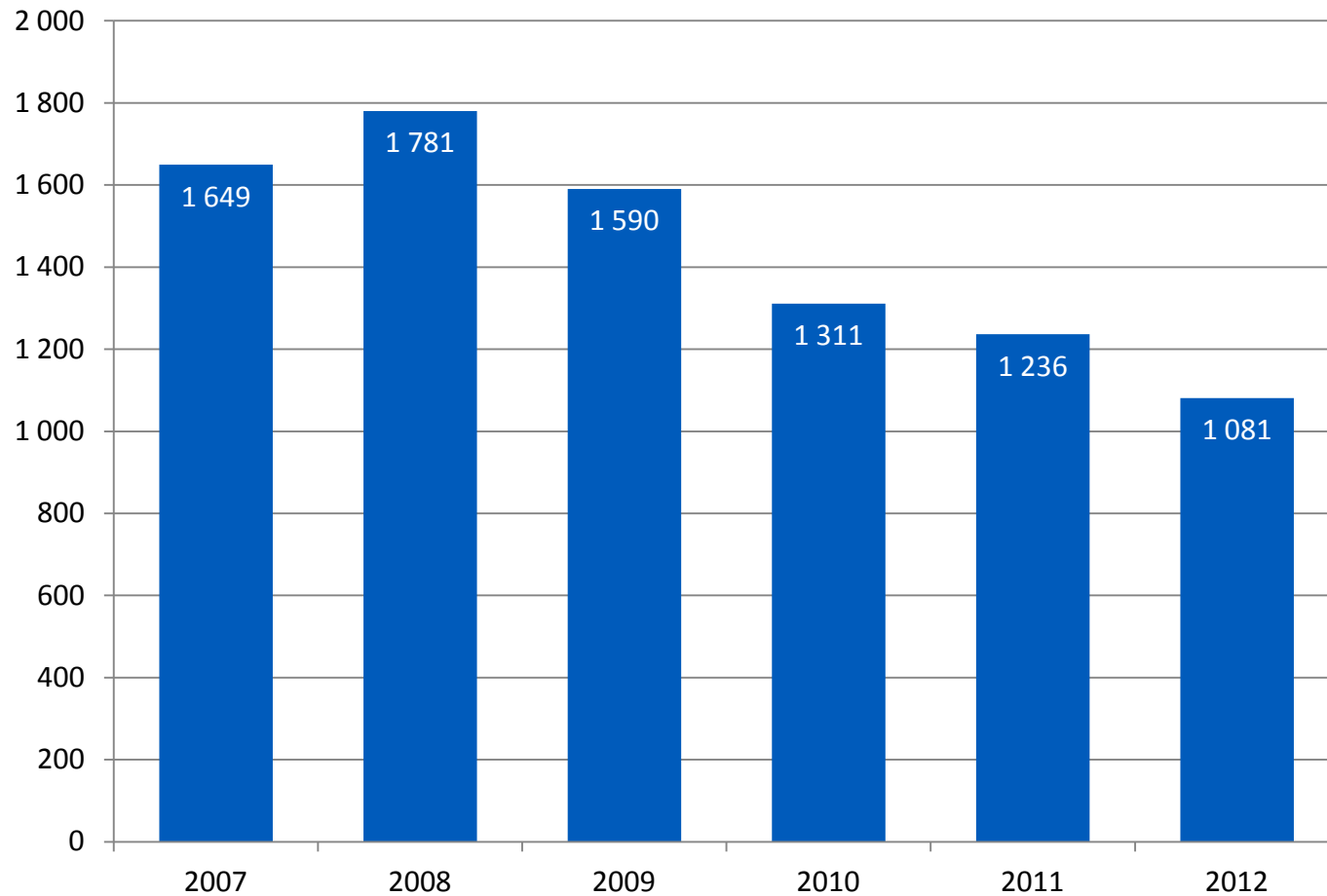


Allvarligt skadade efter färdstätt 2007-2012* . RPMI > 10%. *Prel. stat. 2012



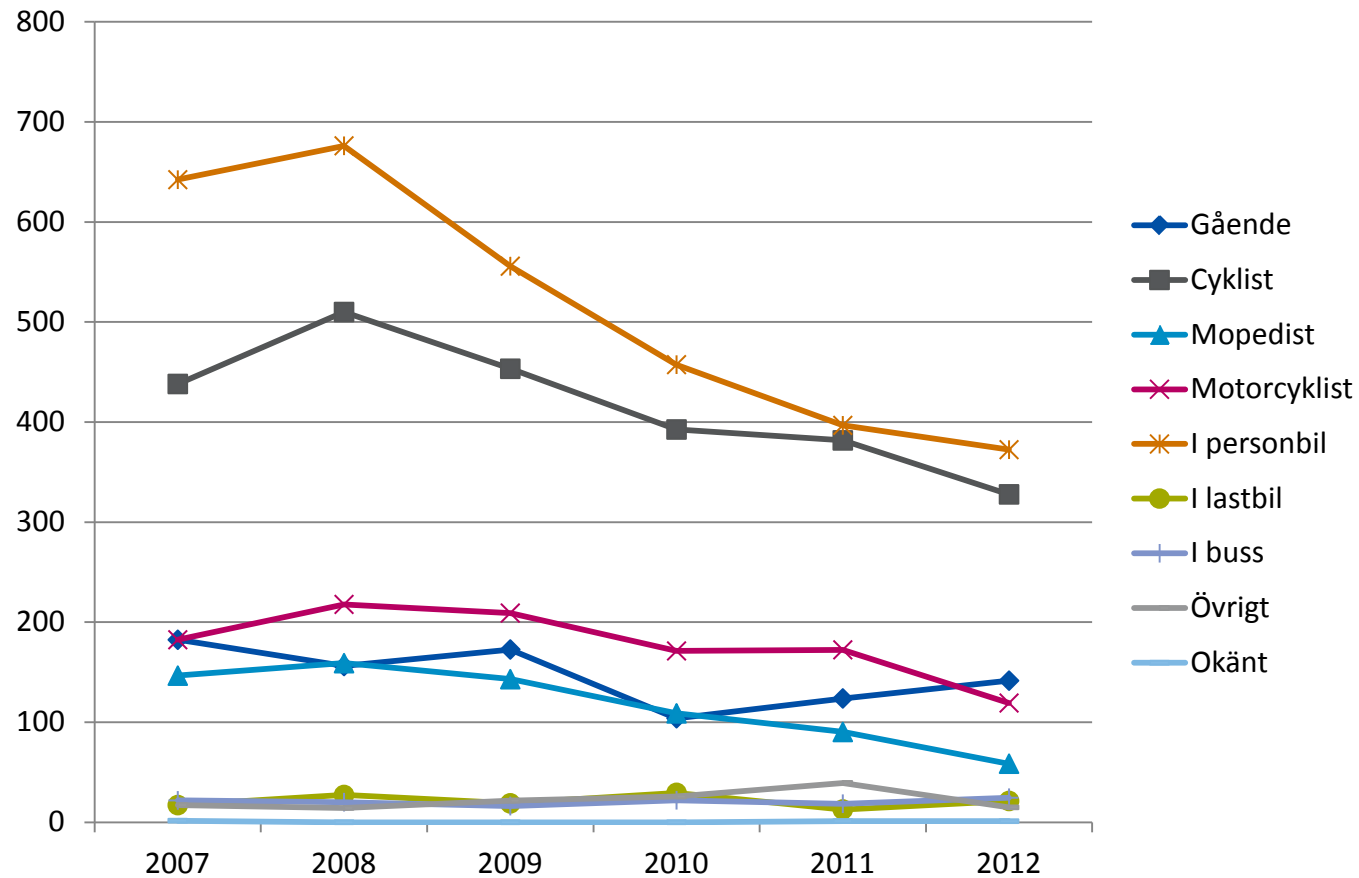
Allvarligt skadade 2007-2012*

MAIS3+. *Prel. stat. 2012



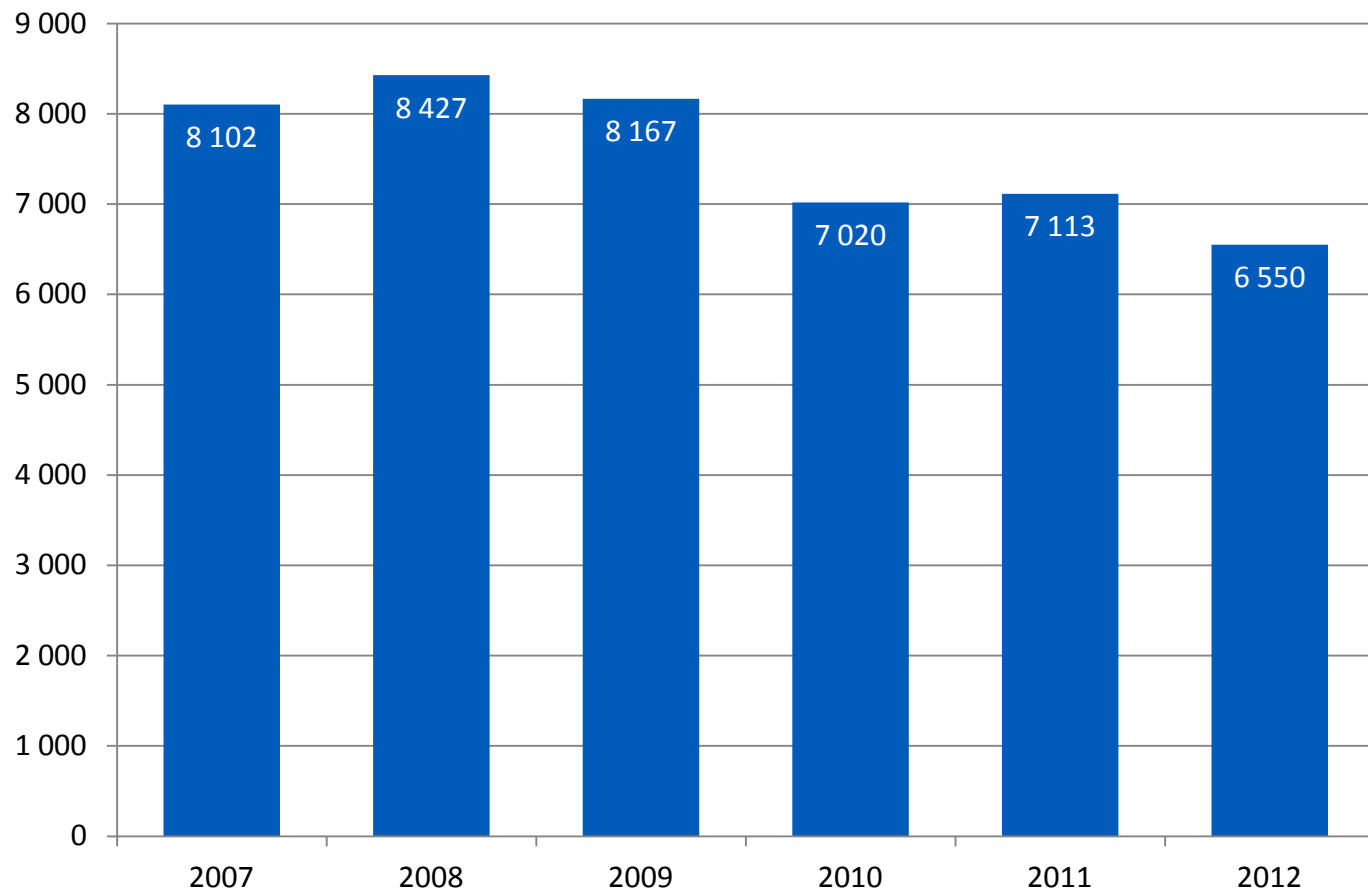
Allvarligt skadade efter färdstätt

2007-2012* . MAIS3+. *Prel. stat. 2012

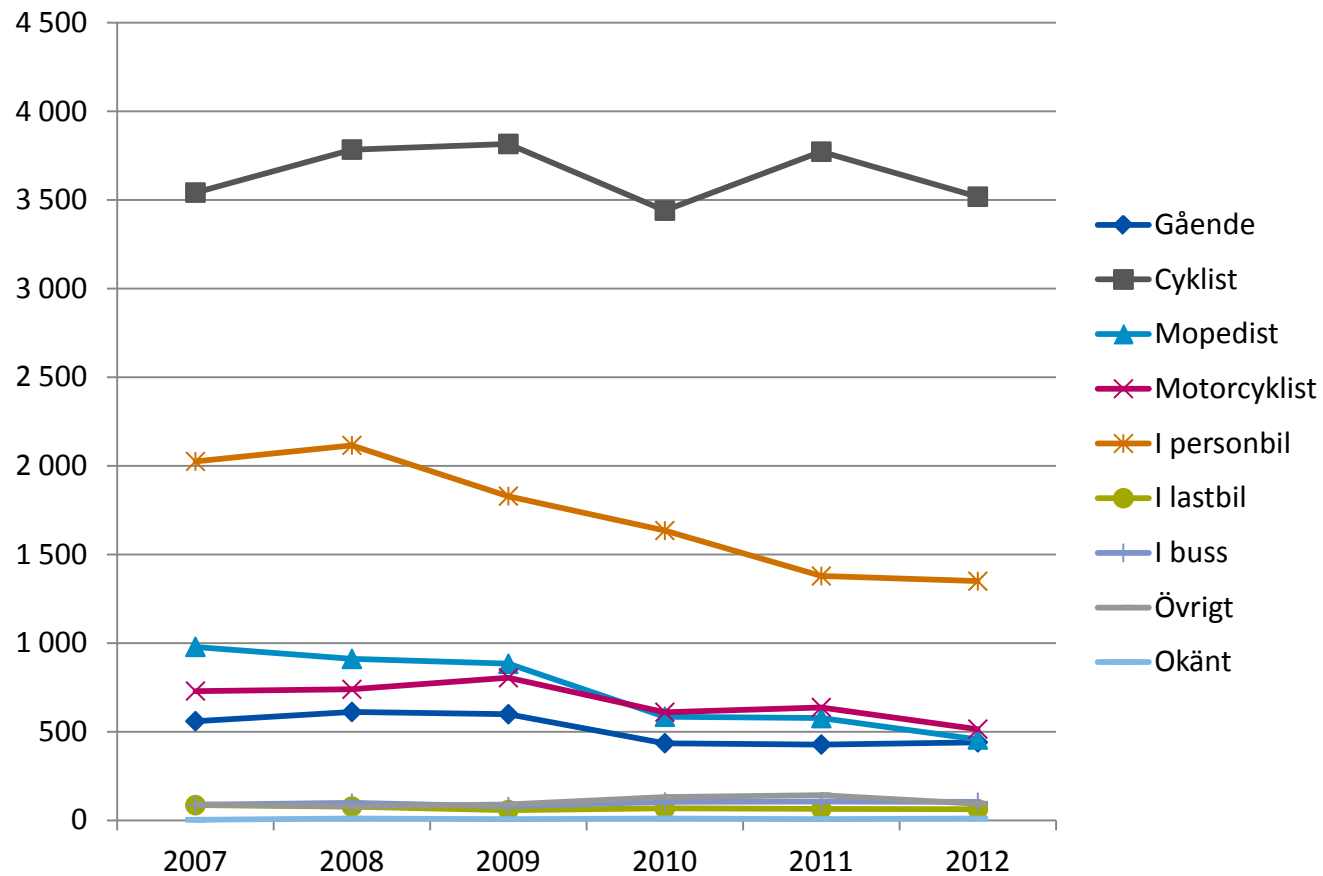


Måttligt allvarligt skadade 2007-2012*

MAIS2+. *Prel. stat. 2012

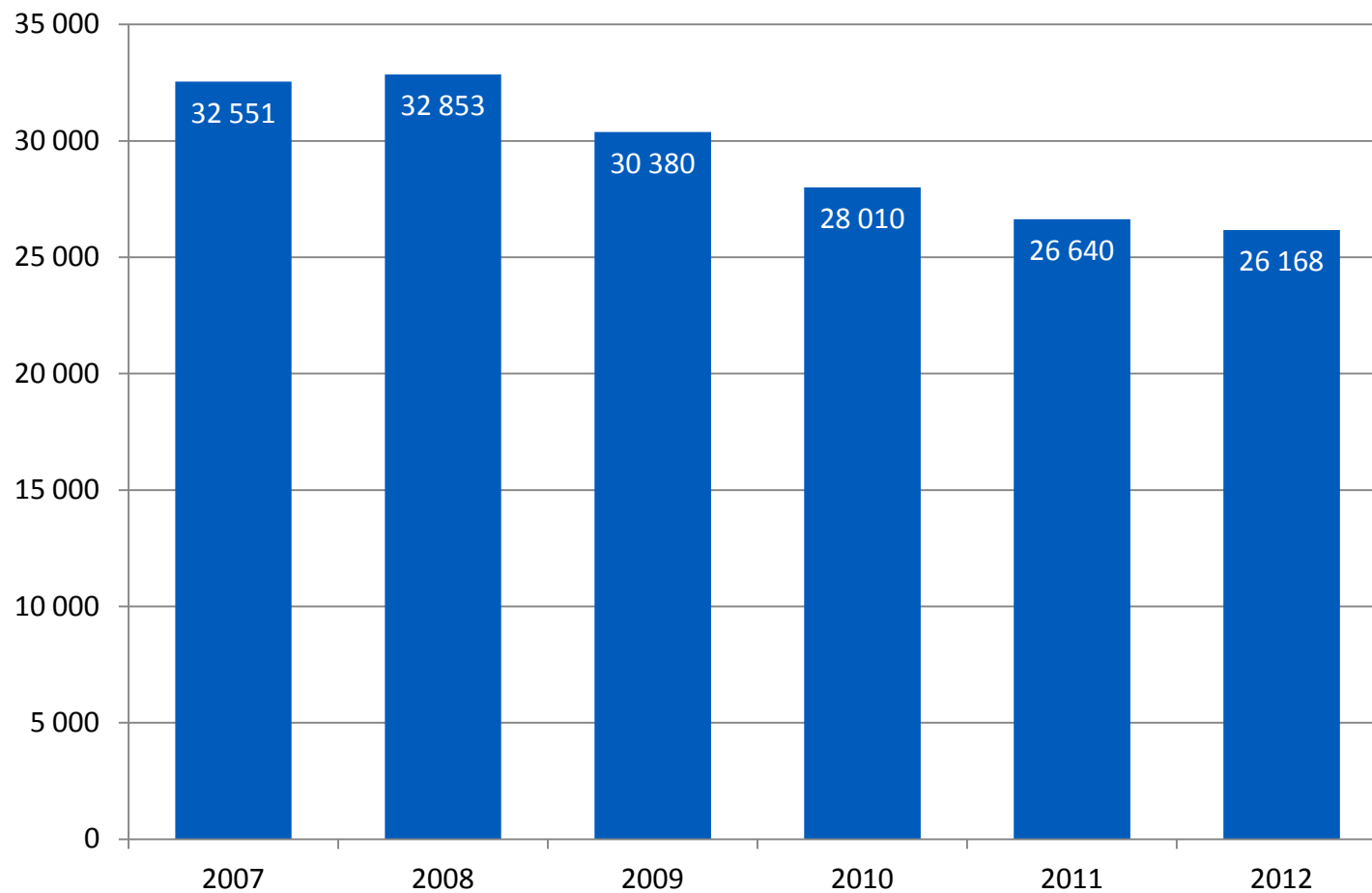


Måttligt allvarligt skadade efter färdstätt 2007-2012* . MAIS2+. *Prel. stat. 2012



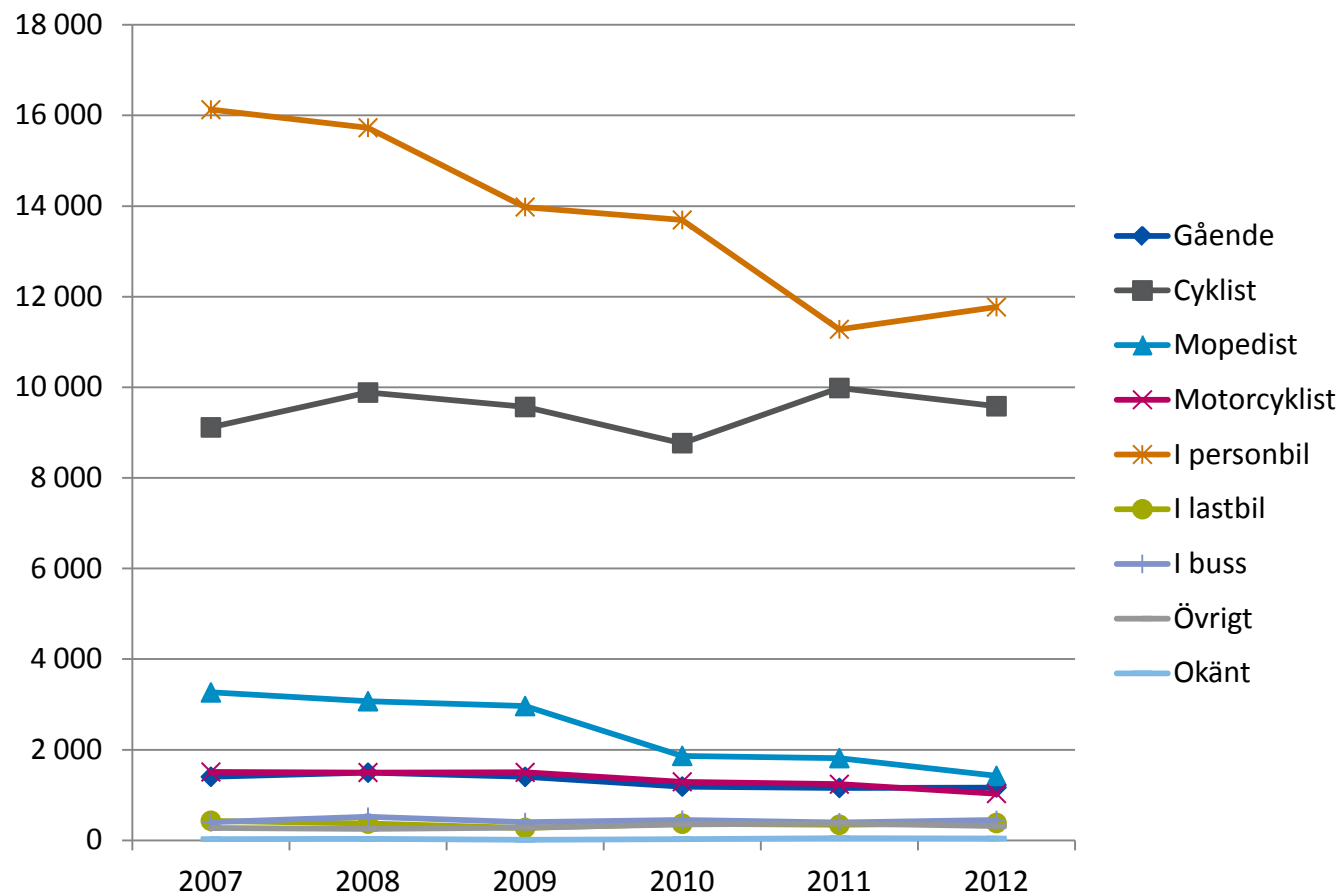
Skadade i vägtrafik 2007-2012*.

MAIS1+. *Prel. stat. 2012



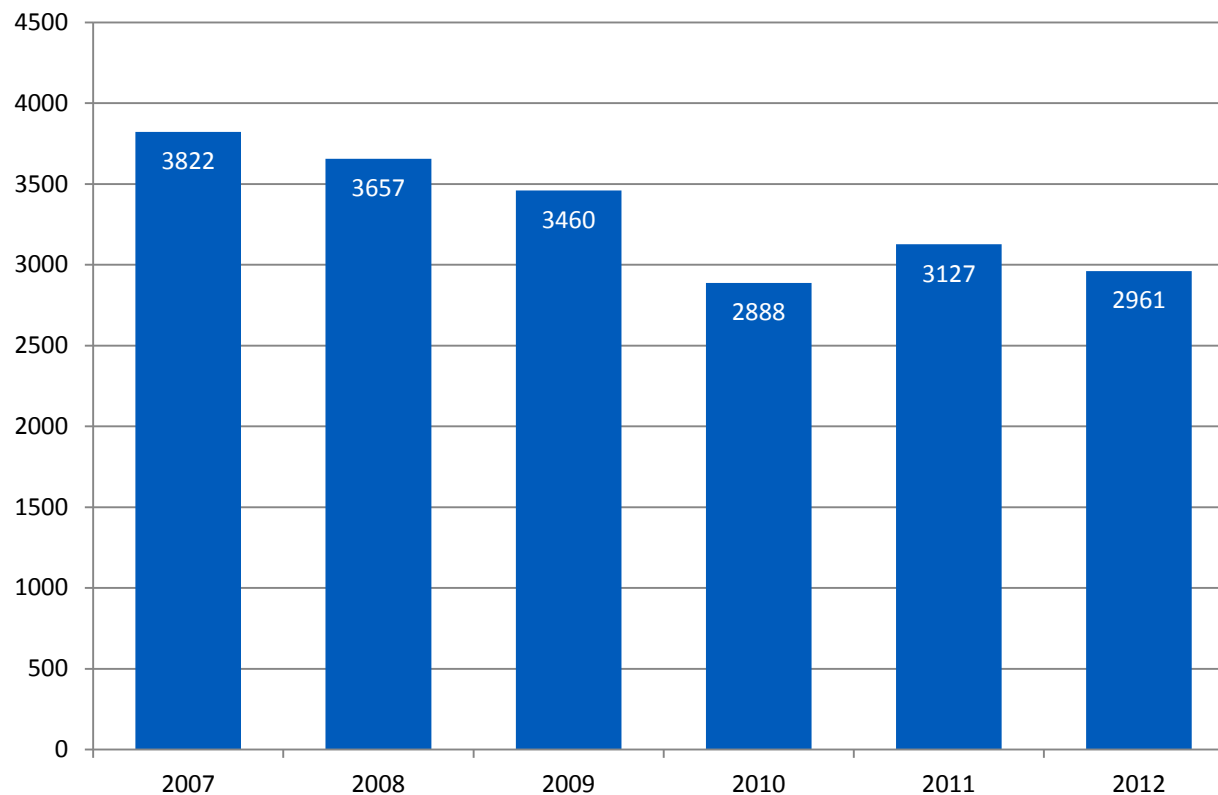
Skadade efter färdstätt 2007-2012*. MAIS1+.

*Prel. stat. 2012



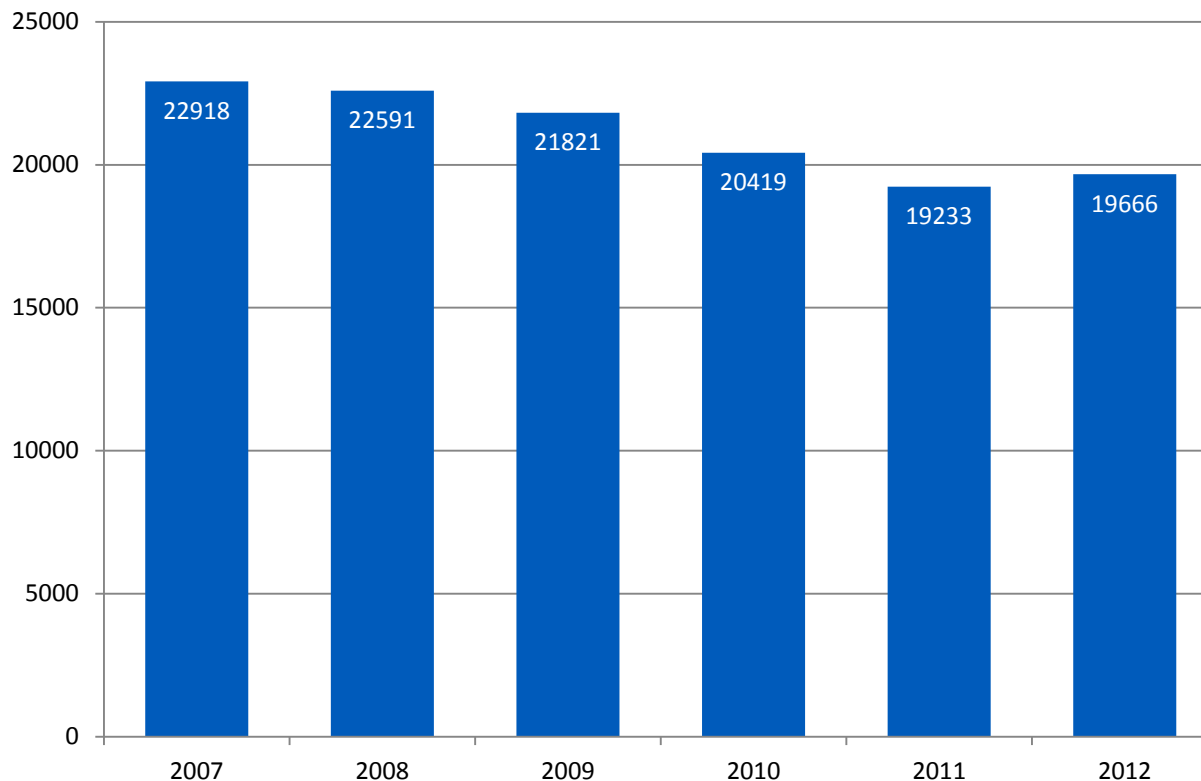
Svårt skadade i vägtrafik 2007-2012*

Polis *Prel. stat. 2012



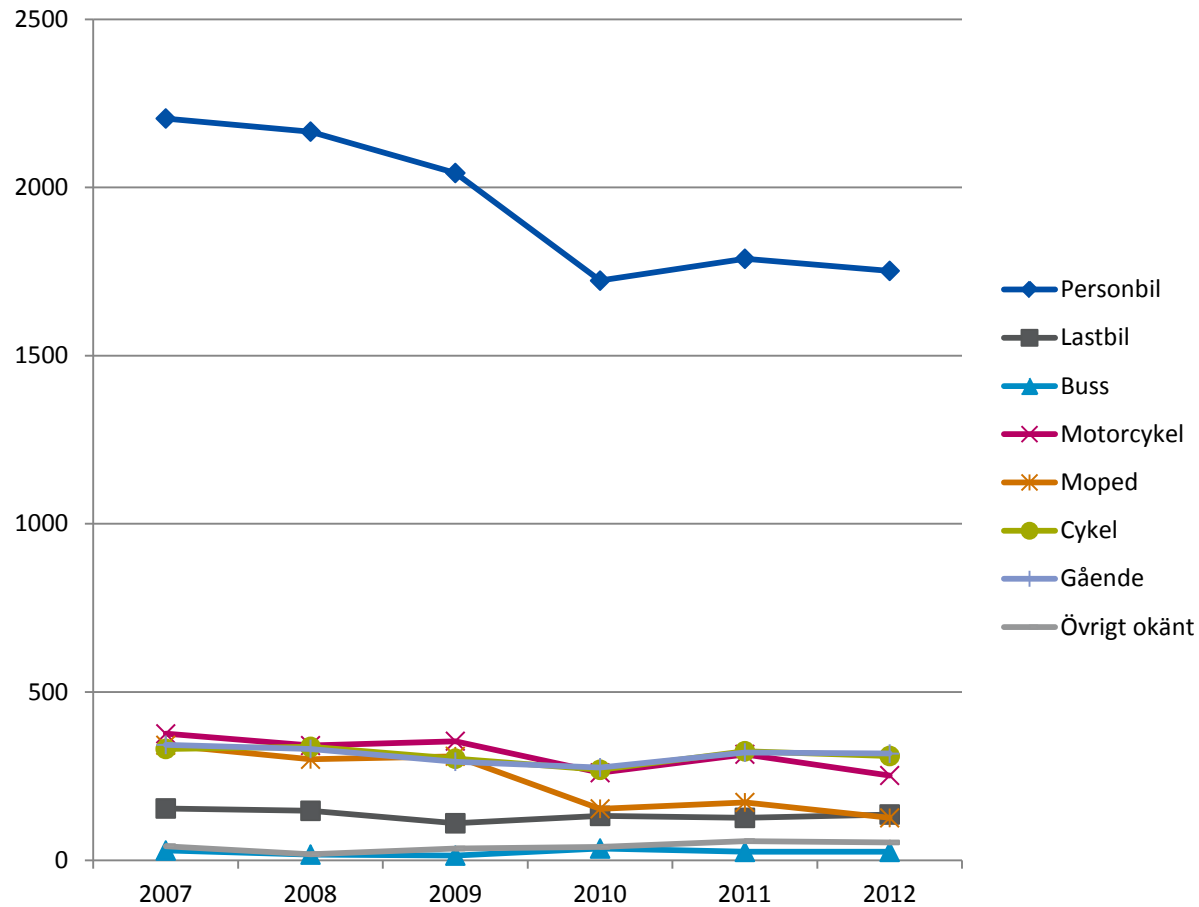
Lindrigt skadade i vägtrafik 2007-2012*.

Polis *Prel. stat. 2012

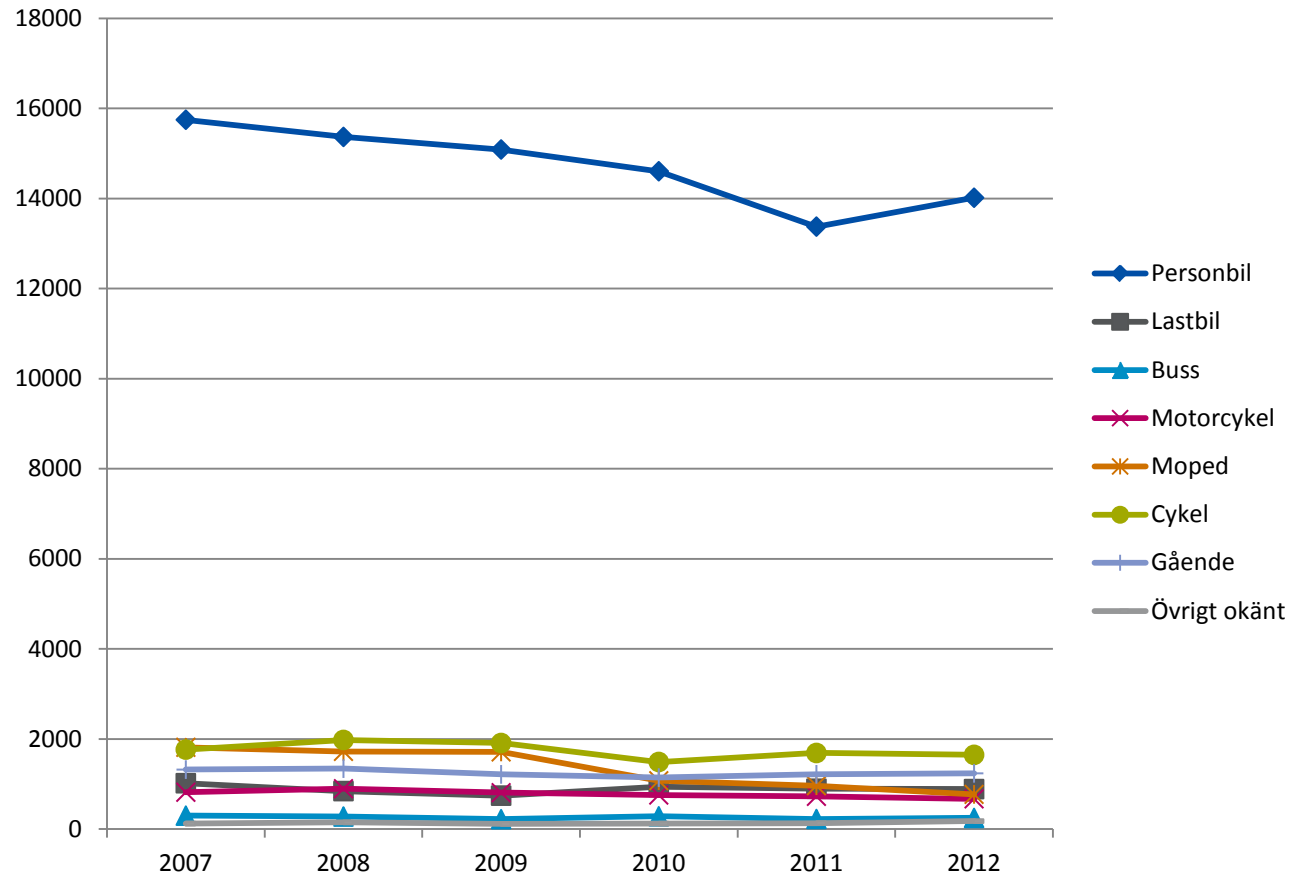


Svårt skadade efter färdstätt 2007-2012*.

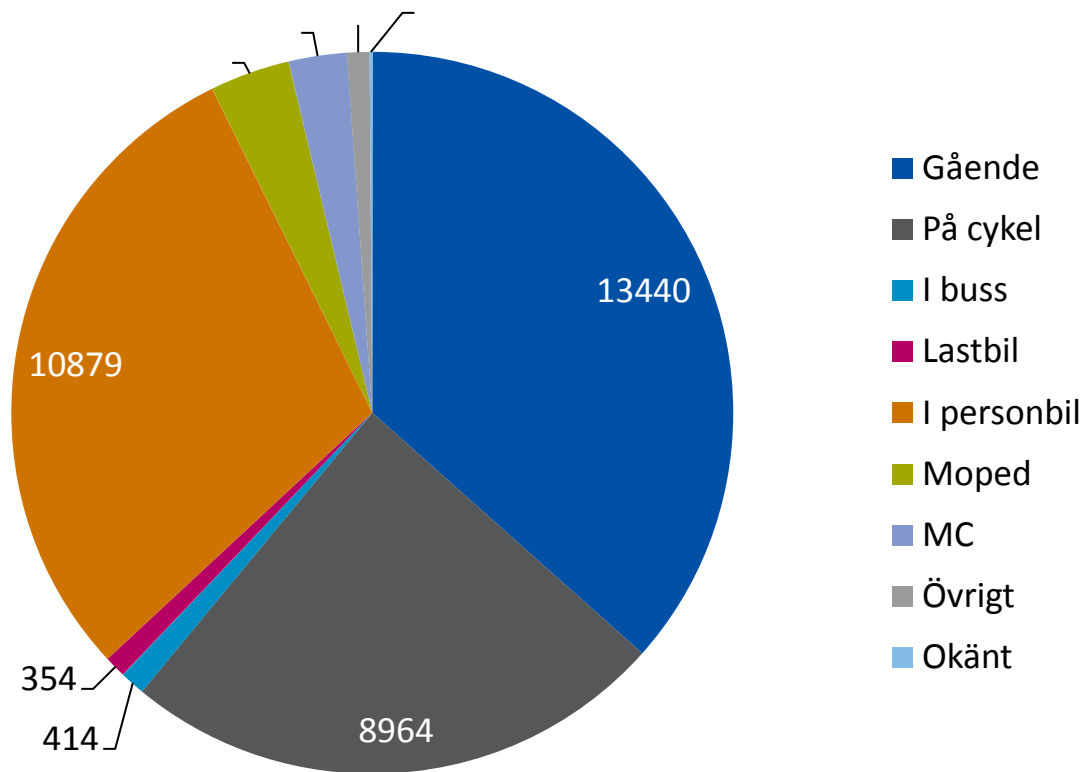
Polis. *Prel. stat. 2012



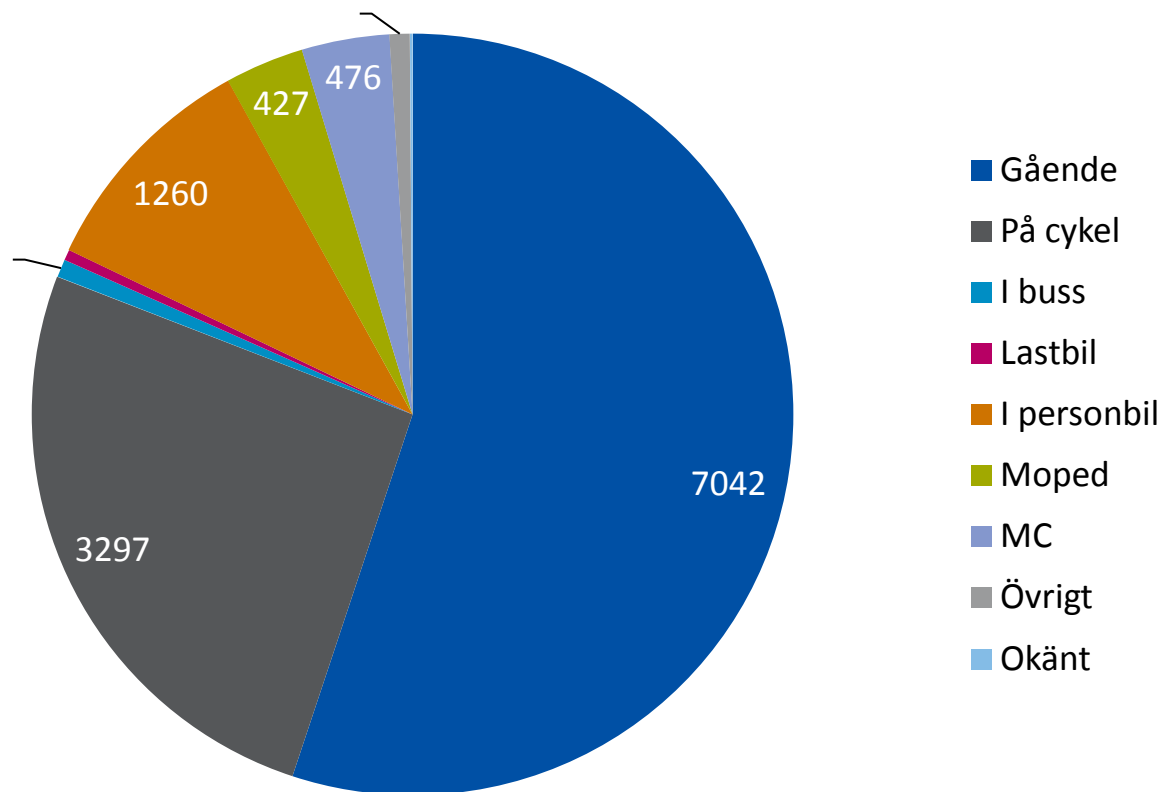
Lindrigt skadade efter färdstätt 2007-2012* . Polis. *Prel. stat. 2012



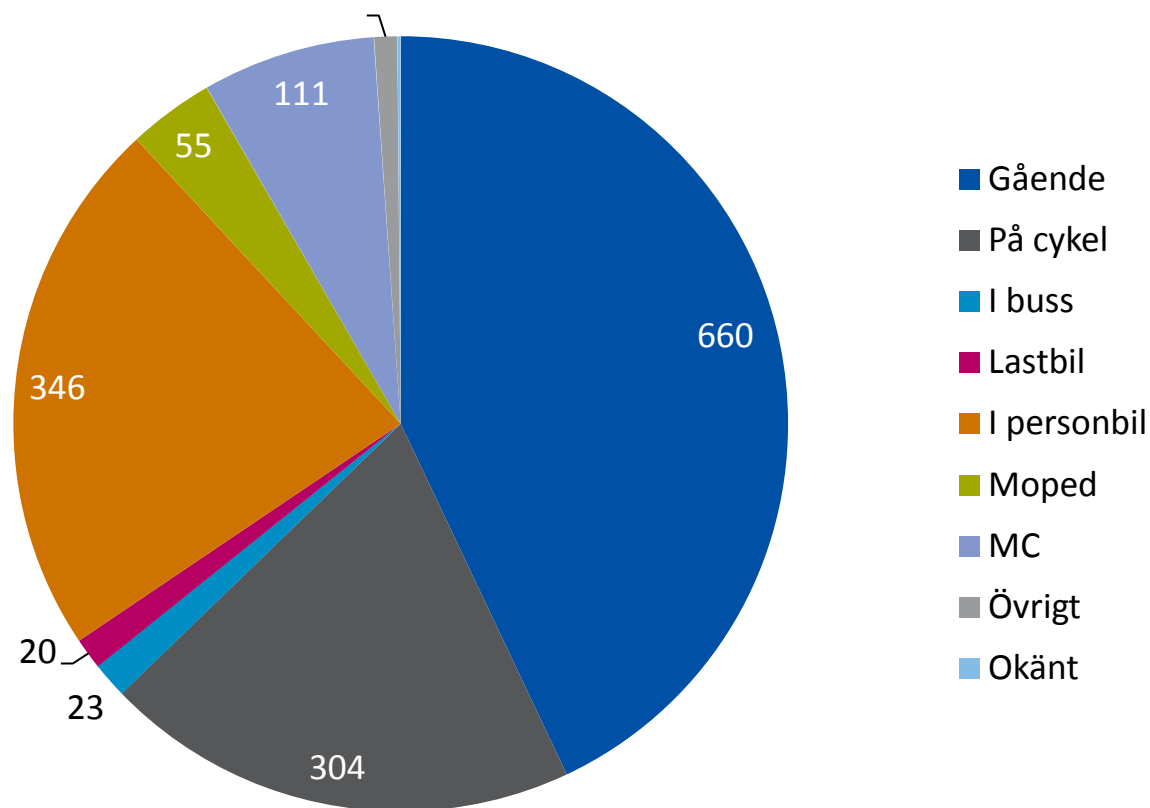
Skadade efter färdstätt 2012* . MAIS1+ . *Prel. stat.



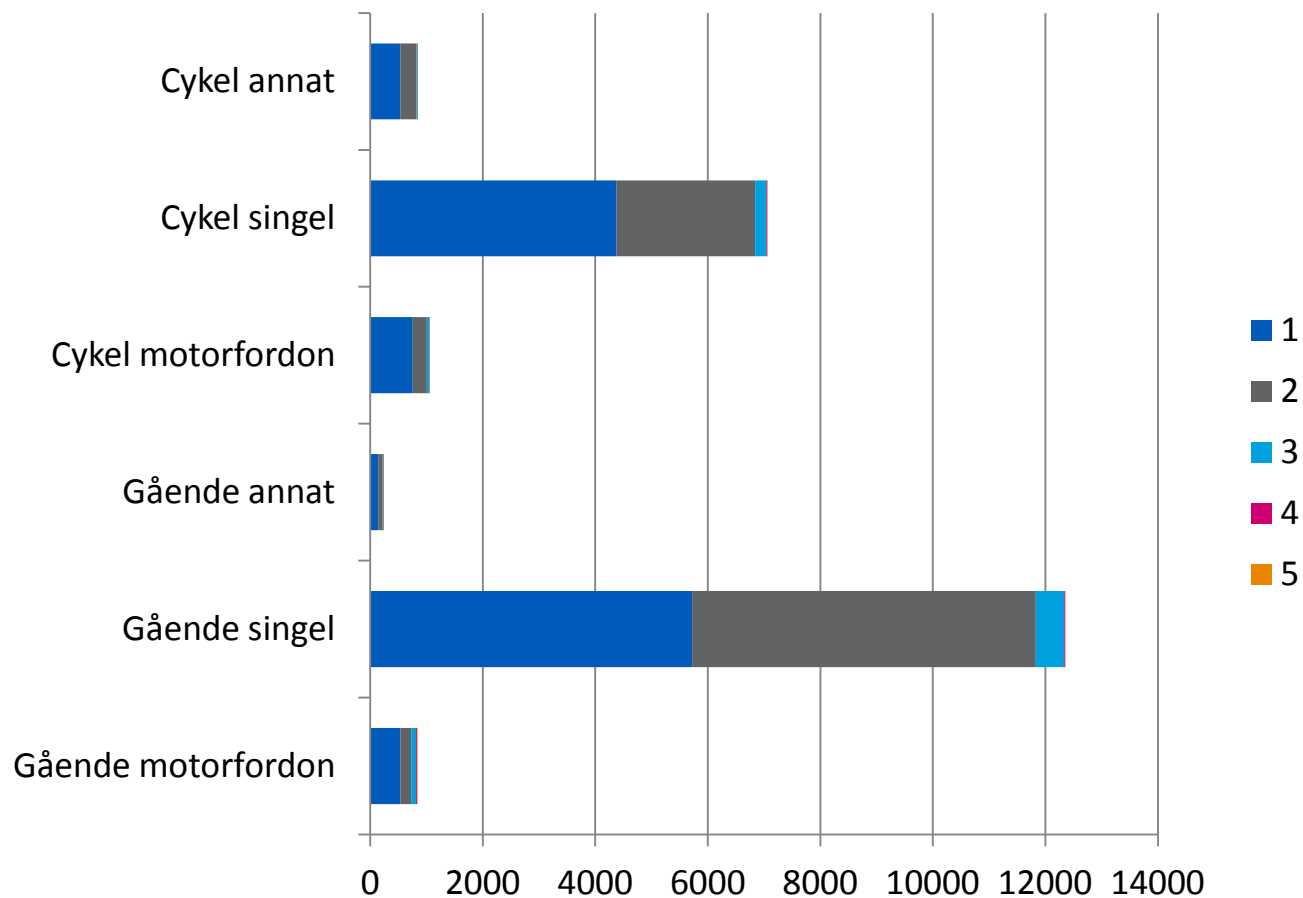
Skadade efter färdstätt 2012* . MAIS2+ . *Prel. stat.



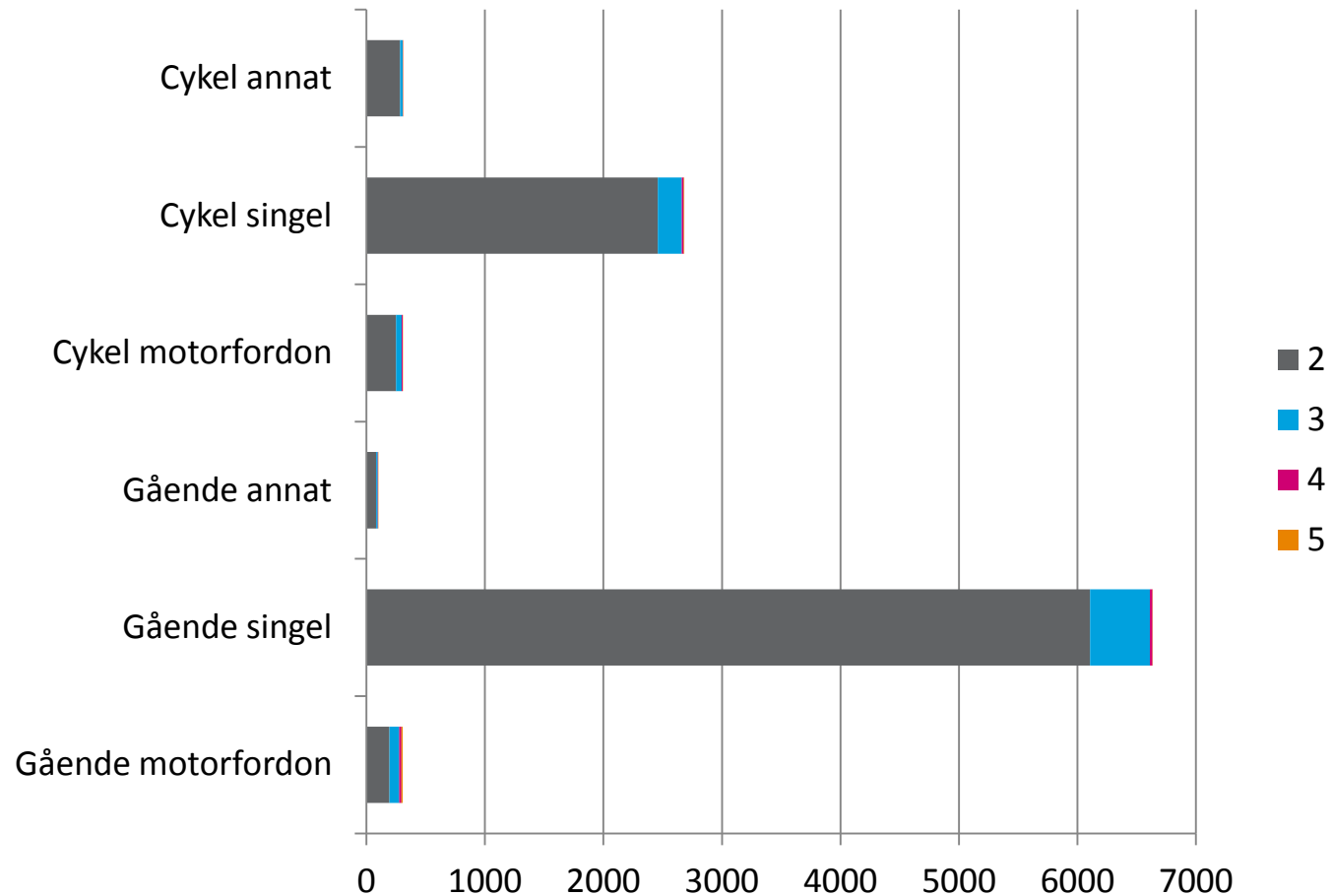
Skadade efter färdstätt 2012* . MAIS3+ . *Prel. stat.



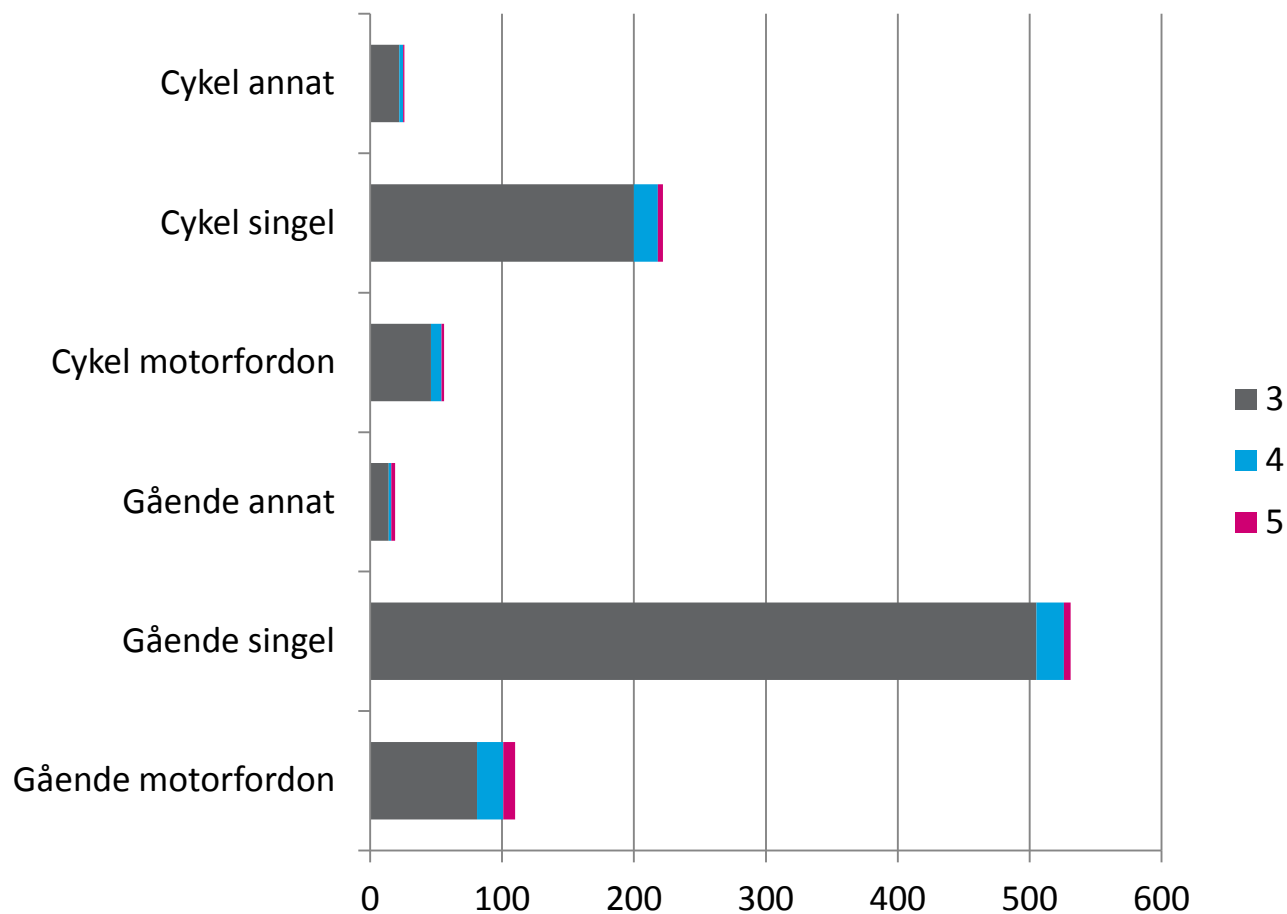
Skadade cyklister och gående efter typ och svårhetsgrad 2012* . MAIS1-5. *Prel. stat.



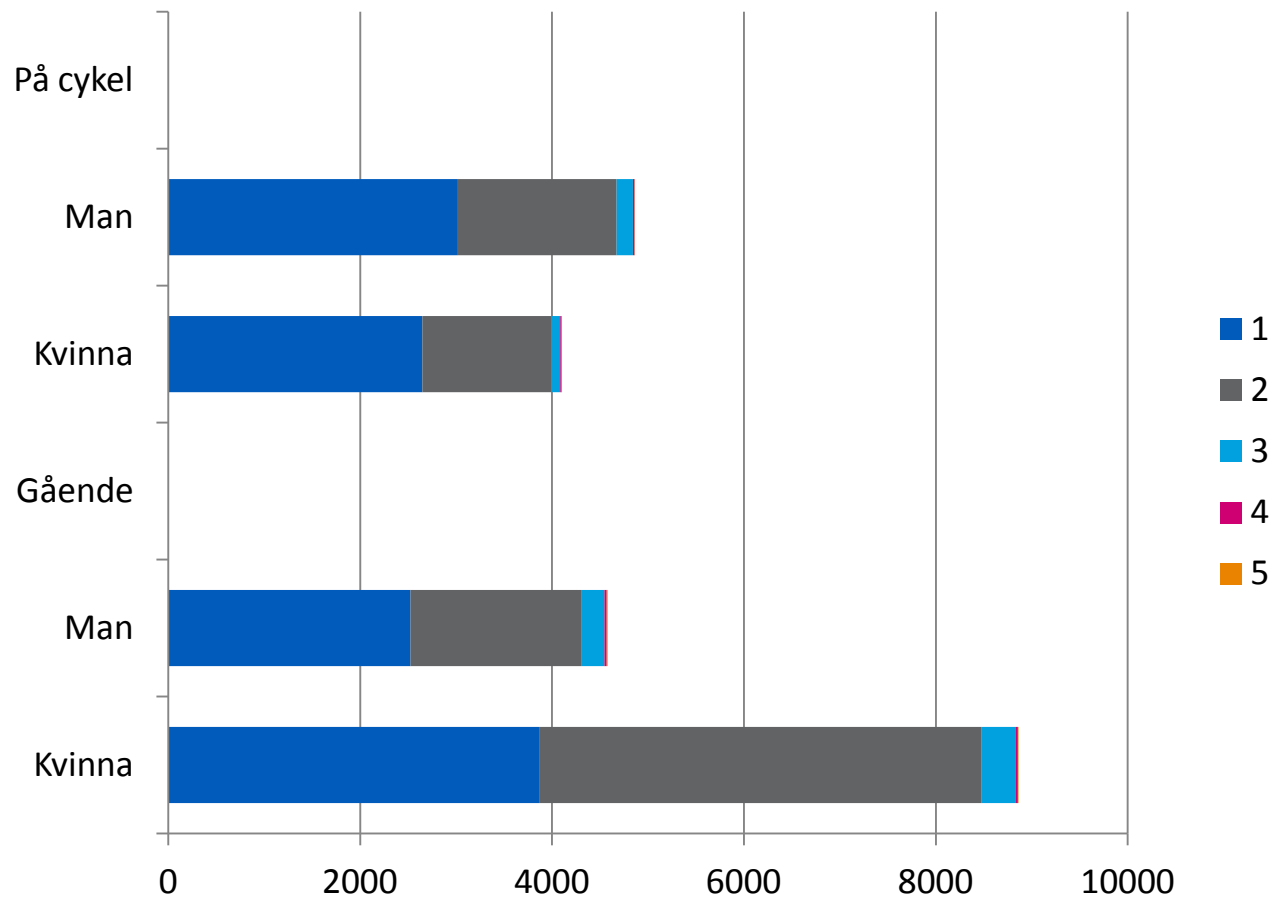
Skadade cyklister och gående efter typ och svårhetsgrad 2012* . MAIS2-5. *Prel. stat.



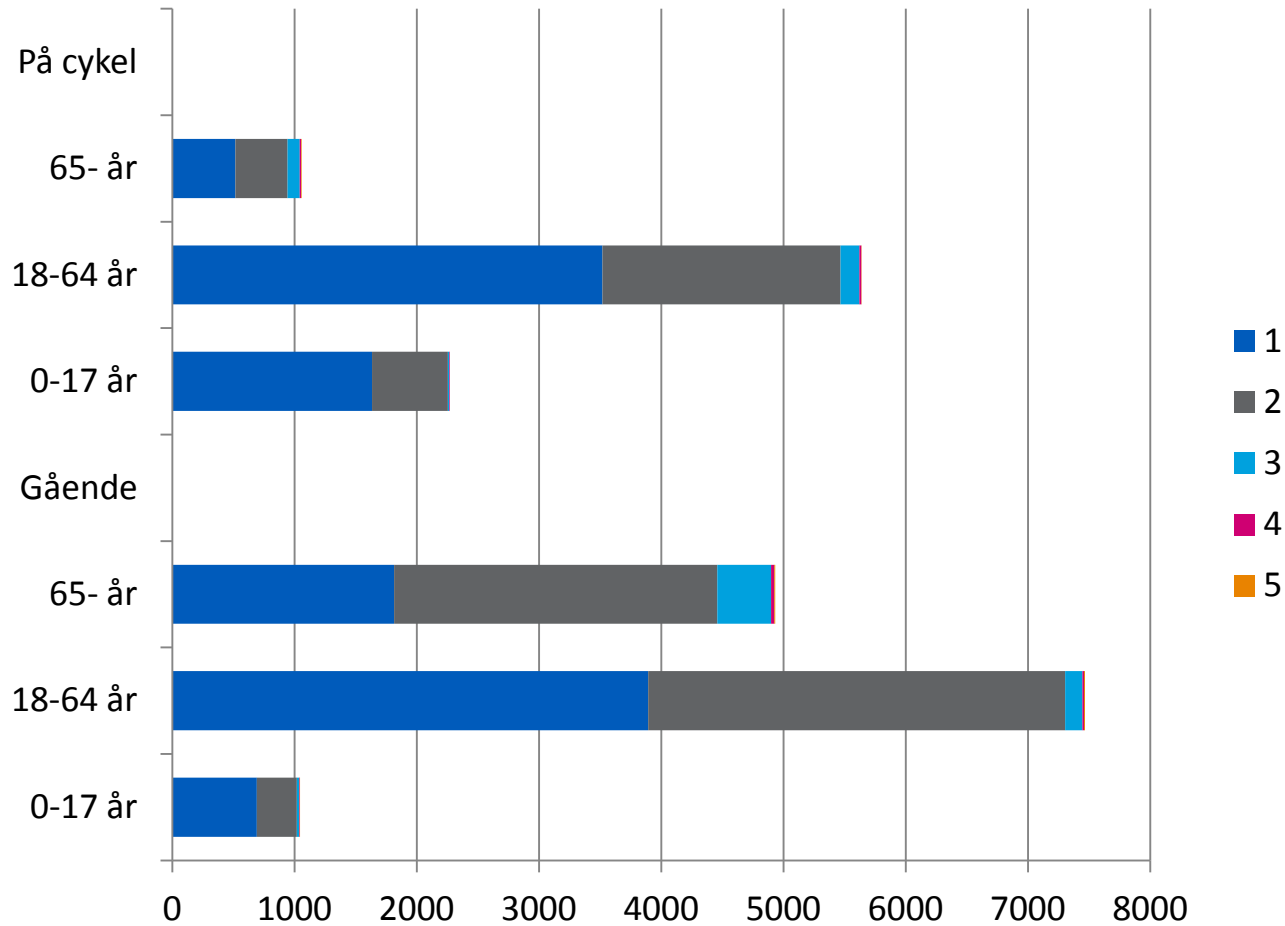
Skadade cyklister och gående efter typ och svårhetsgrad 2012* . MAIS3-5. *Prel. stat.



Skadade cyklister och gående efter kön och svårhetsgrad 2012* . MAIS1-5. *Prel. stat.

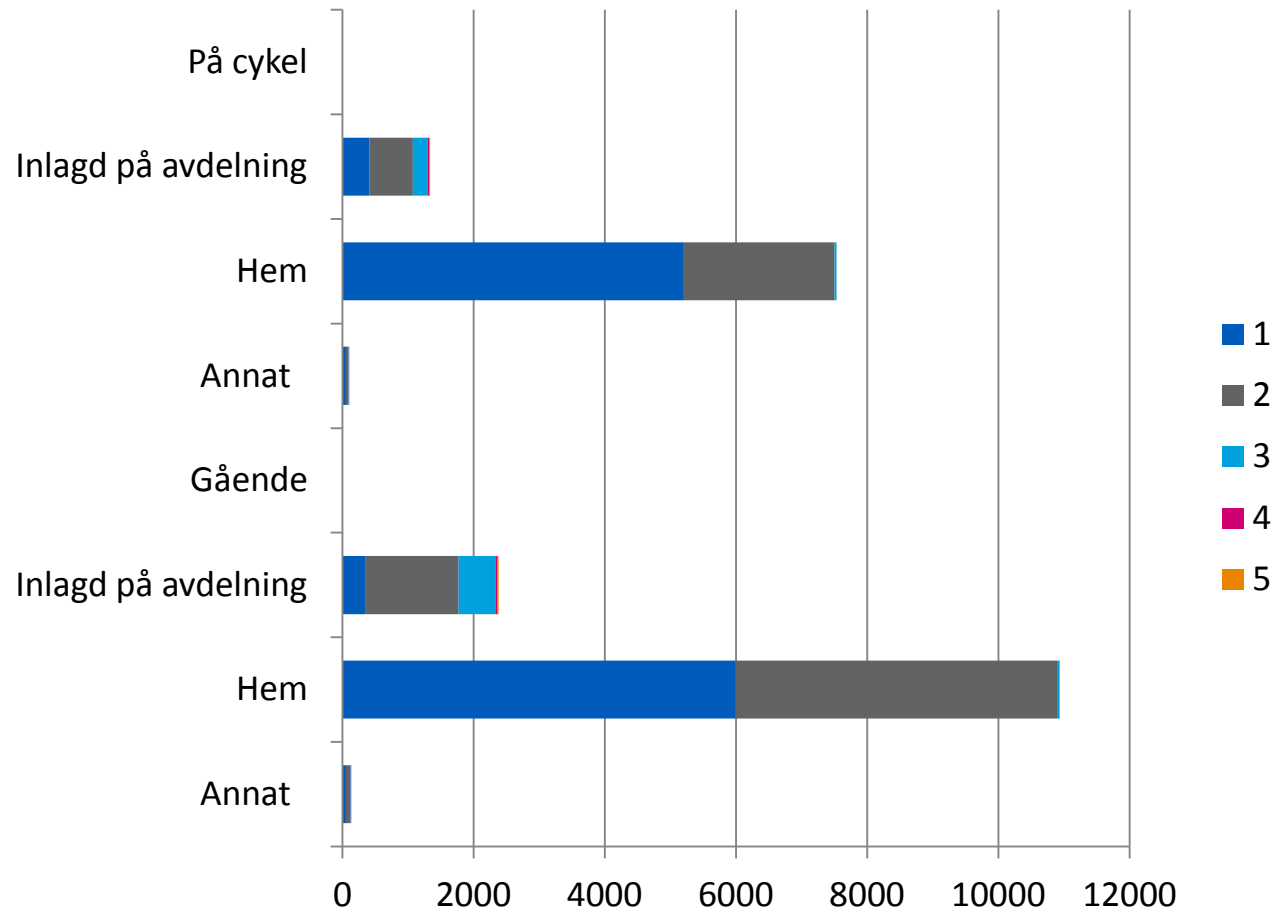


Skadade cyklister och gående efter ålder och svårhetsgrad 2012*. MAIS3-5. *Prel. stat.



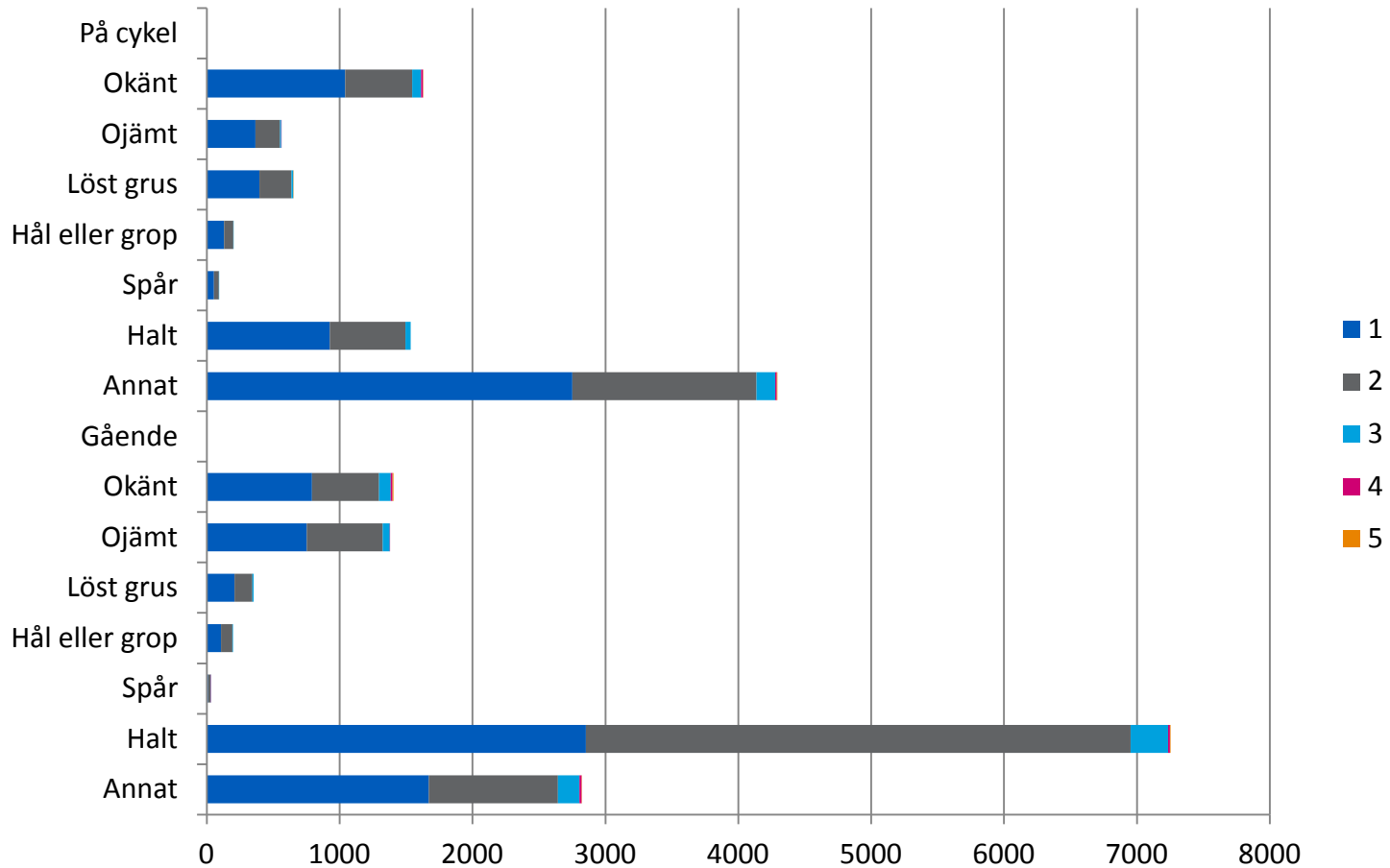
Skadade cyklister och gående efter vårdförlopp och svårhetsgrad 2012*.

MAIS1-5. *Prel. stat.



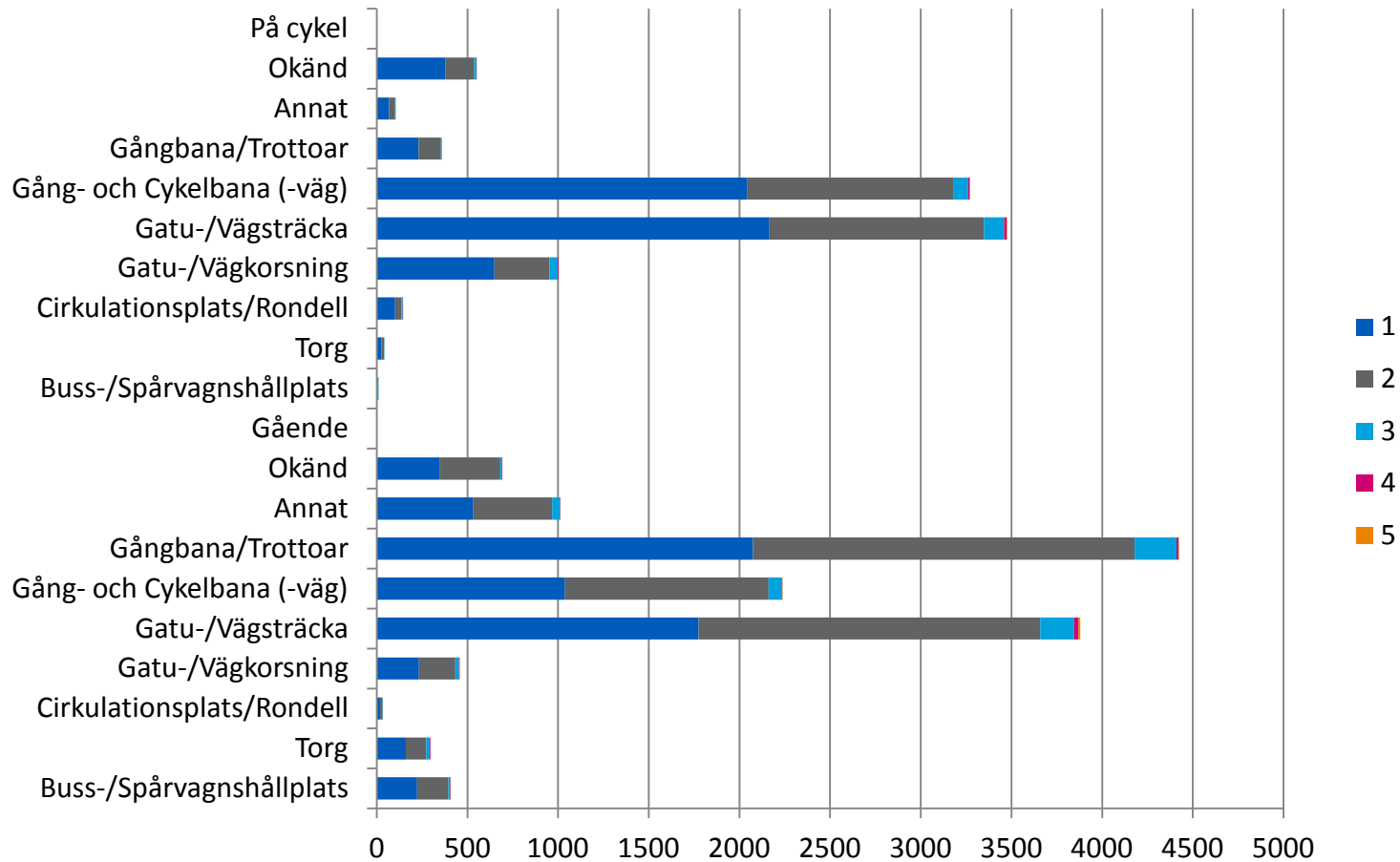
Skadade cyklister och gående efter vägomständighet och svårhetsgrad 2012*.

MAIS1-5. *Prel. stat.

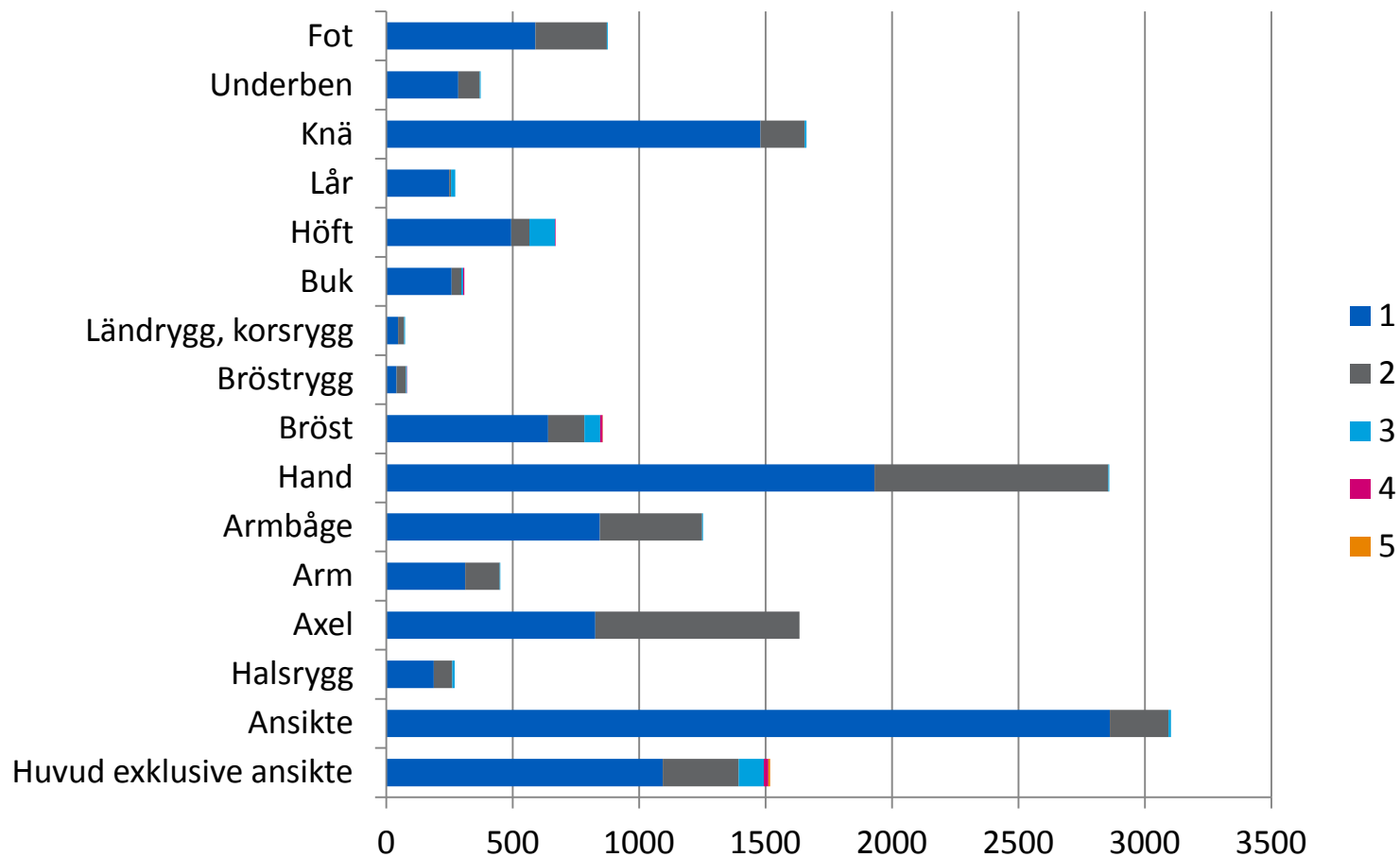


Skadade cyklister och gående efter platstyp och svårhetsgrad 2012*. MAIS1-5.

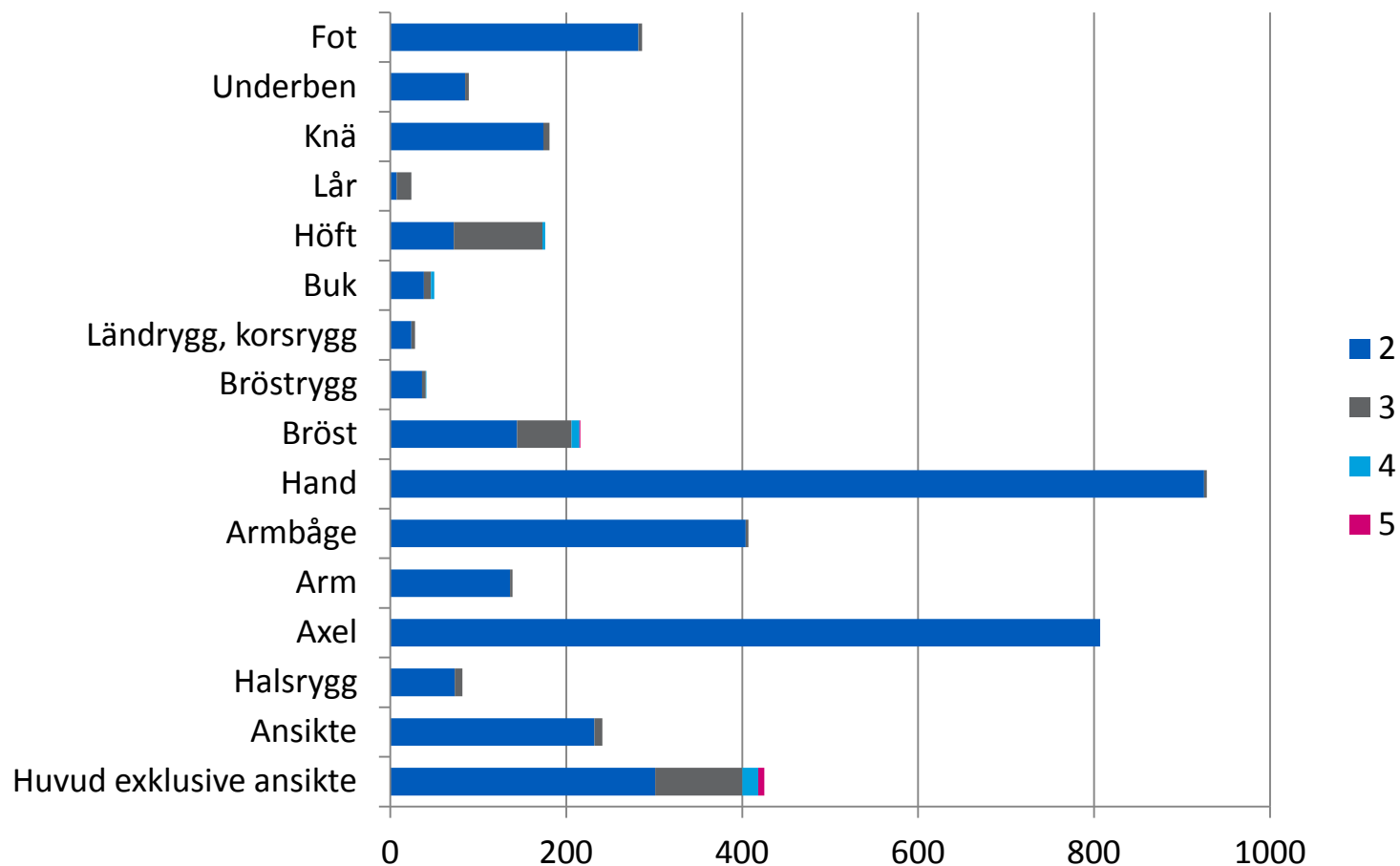
*Prel. stat.



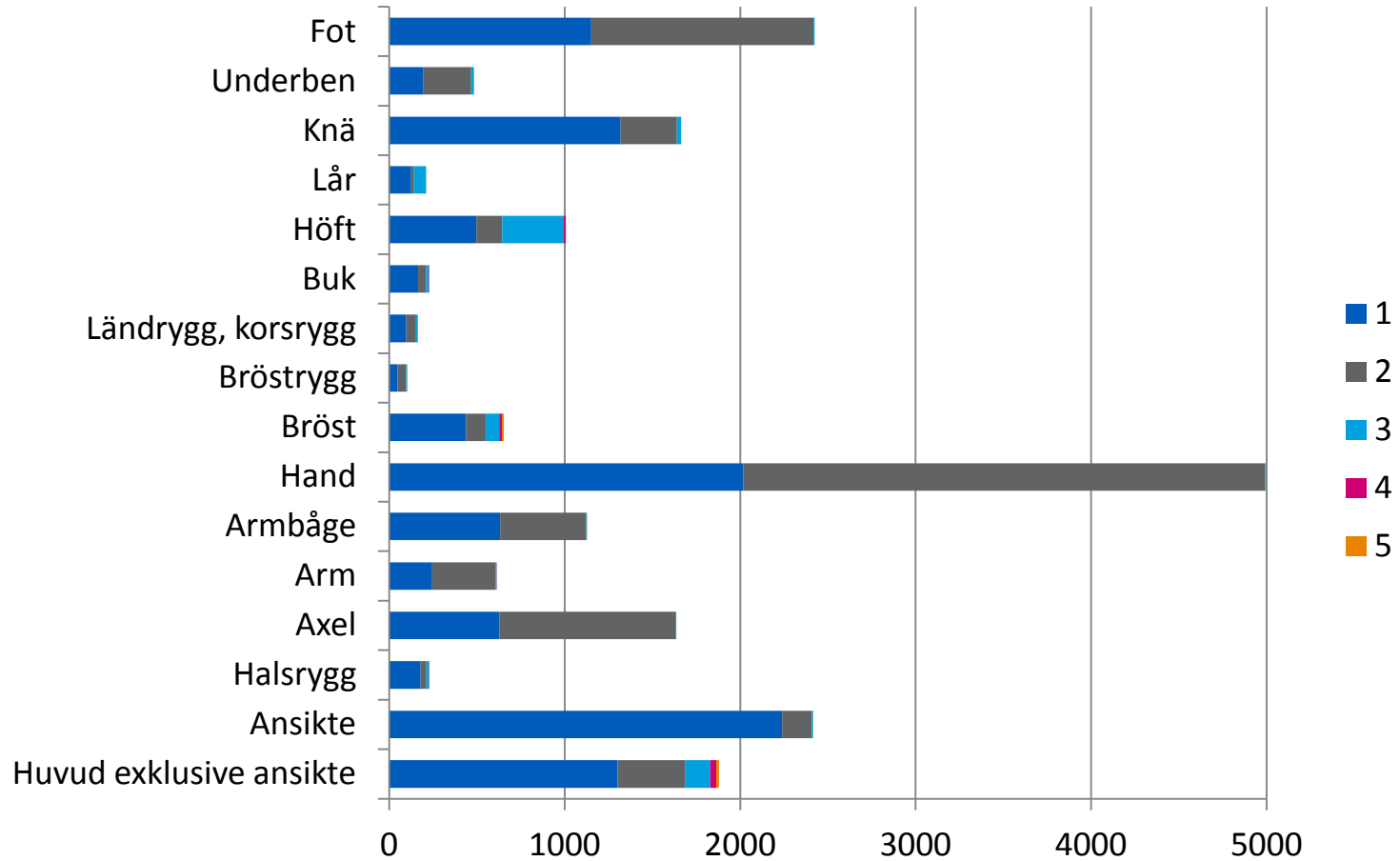
Skadade cyklister efter svårhetsgrad och kroppsdelen 2012*. MAIS1-5. *Prel. stat.



Skadade cyklister efter svårhetsgrad och kroppsdelen 2012*. MAIS2-5. *Prel. stat.



Skadade gående efter svårhetsgrad och kroppsdel 2012*. MAIS1-5. *Prel. stat.



Skadade gående efter svårhetsgrad och kroppsdel 2012*. MAIS2-5. *Prel. stat.

