

ATK och stadens hastighetsproblematik

Catarina Nilsson



The Capital of Scandinavia

Trafiksäkerhetsprogram

Stockholms övergripande mål
(2006/2009-2020)


- Antalet dödade och svårt skadade ska minskas med 40 procent till maximalt 166.

Prioriterade område:

- Hastighetsefterlevnad
- Säkra huvudgator
- Ökad kunskap hos alla som bor och verkar i staden



Nya hastigheter



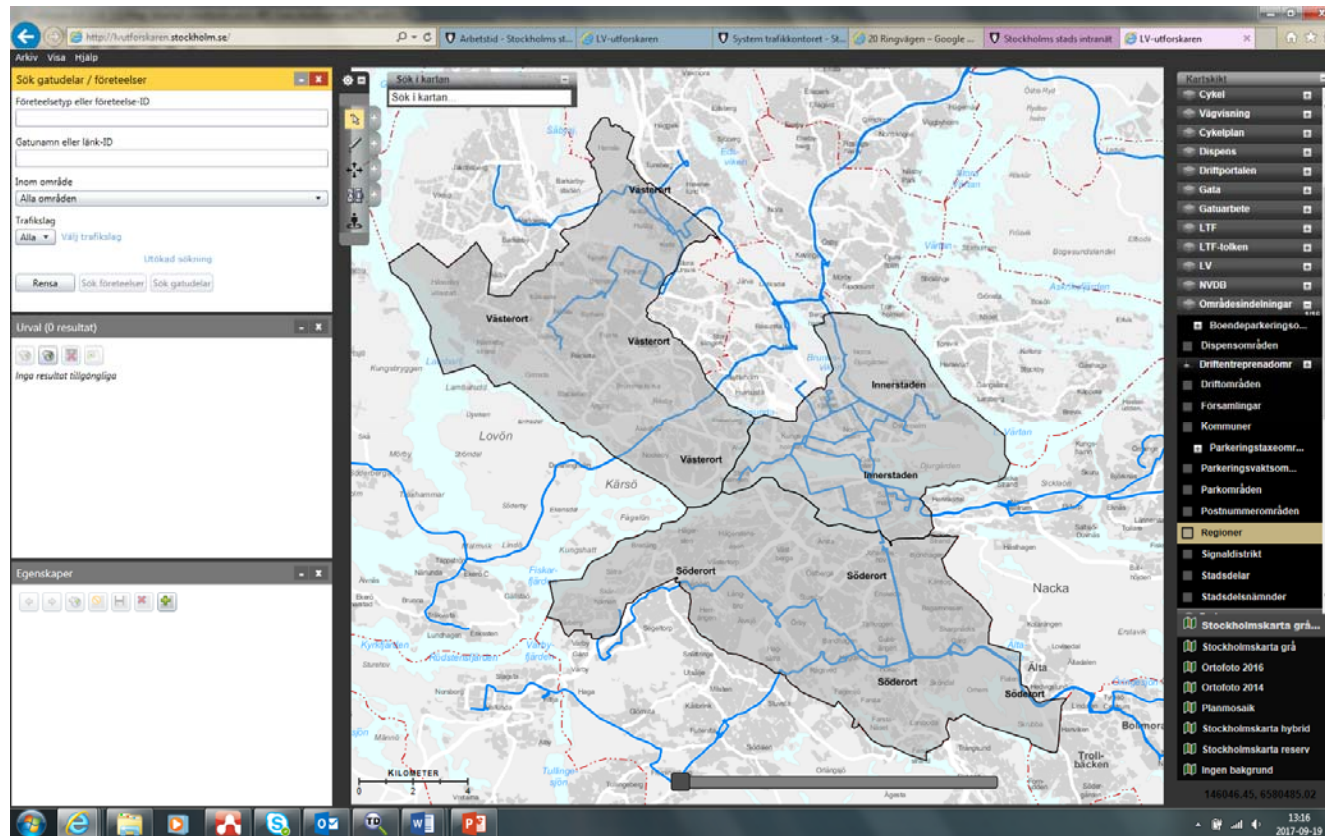
HASTIGHETSPLAN STOCKHOLM
Del 2 Hässelby-Vällingby, Liljeholmen, Skärholmen

TYRÉNS

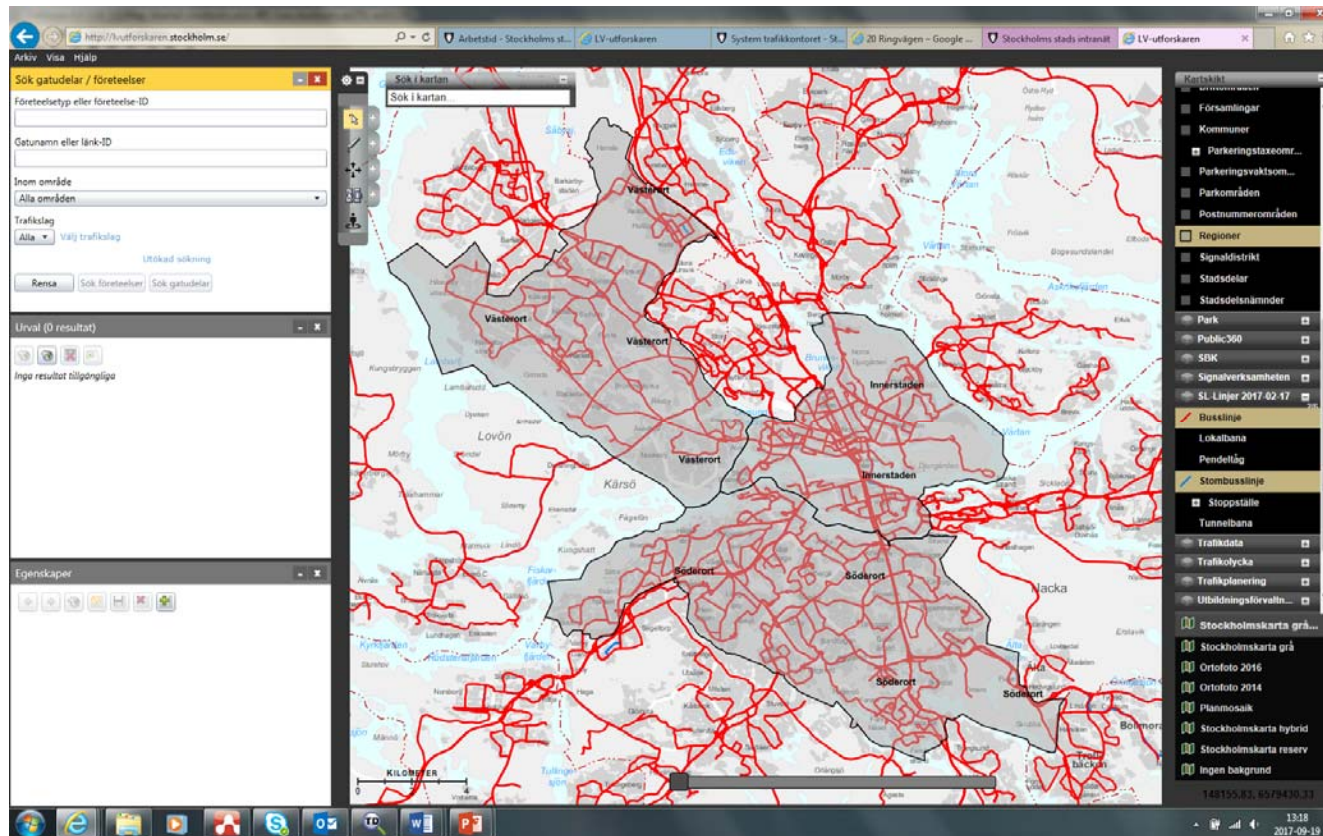
Remisshandling juni 2016



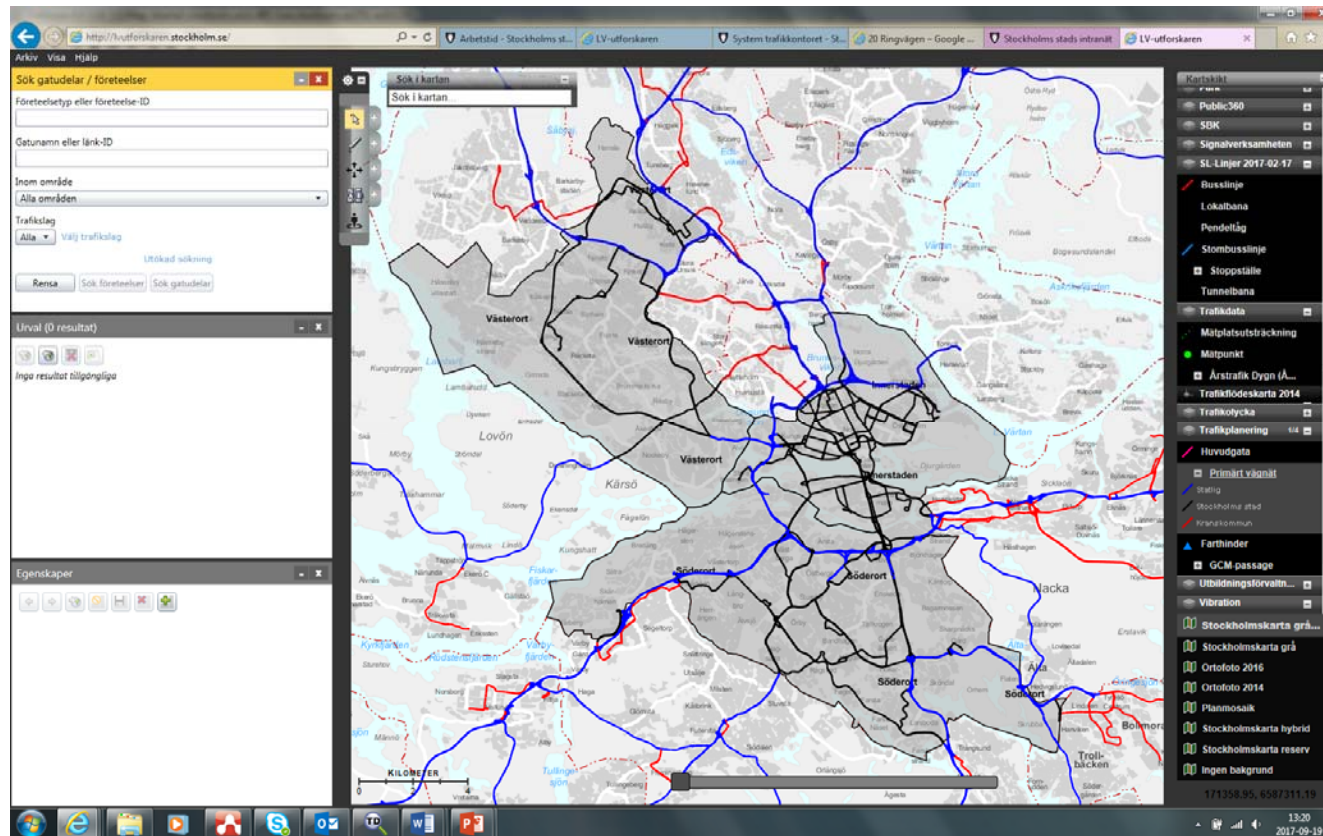
Stomlinjer för busstrafik



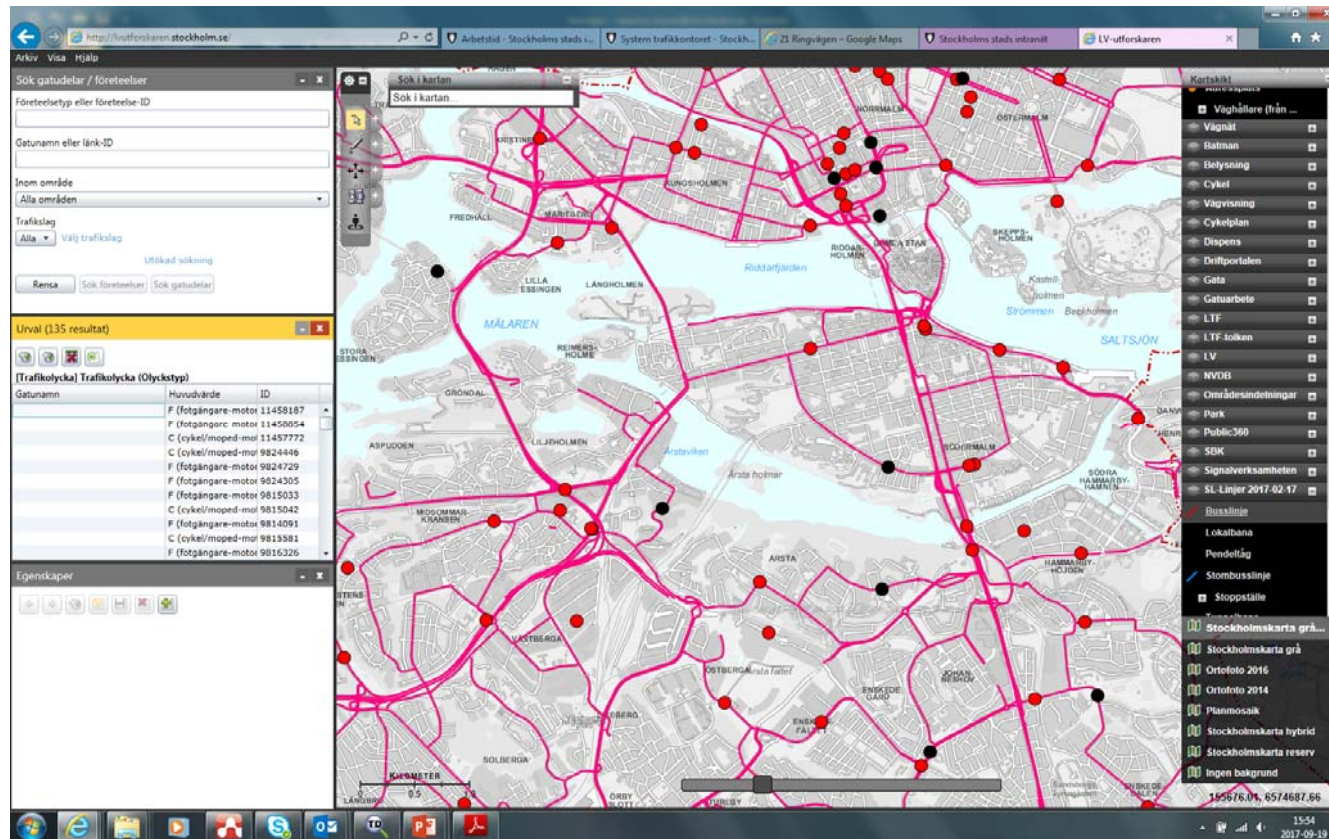
Busslinjenät



Primärt vägnät

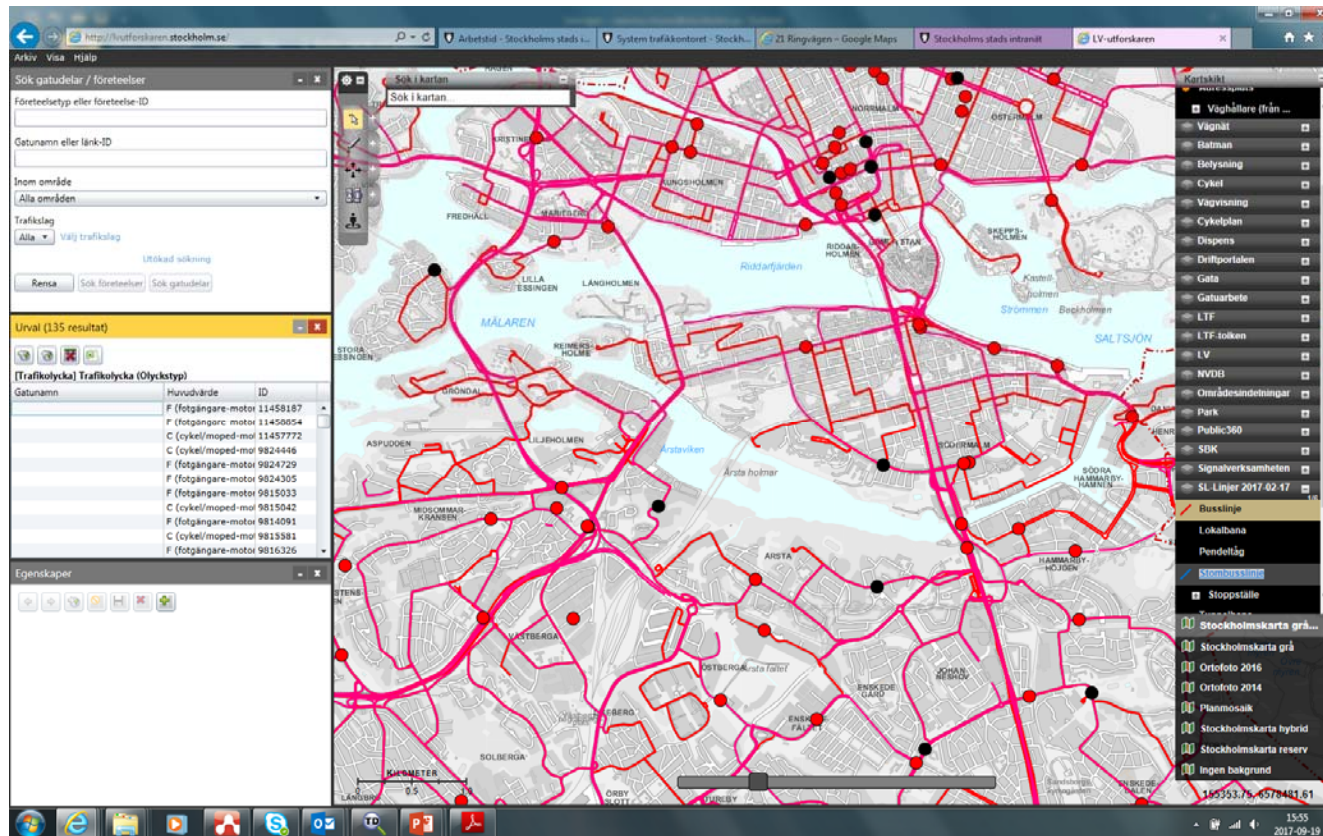


Olyckor (omkomna och allvarligt skadade)



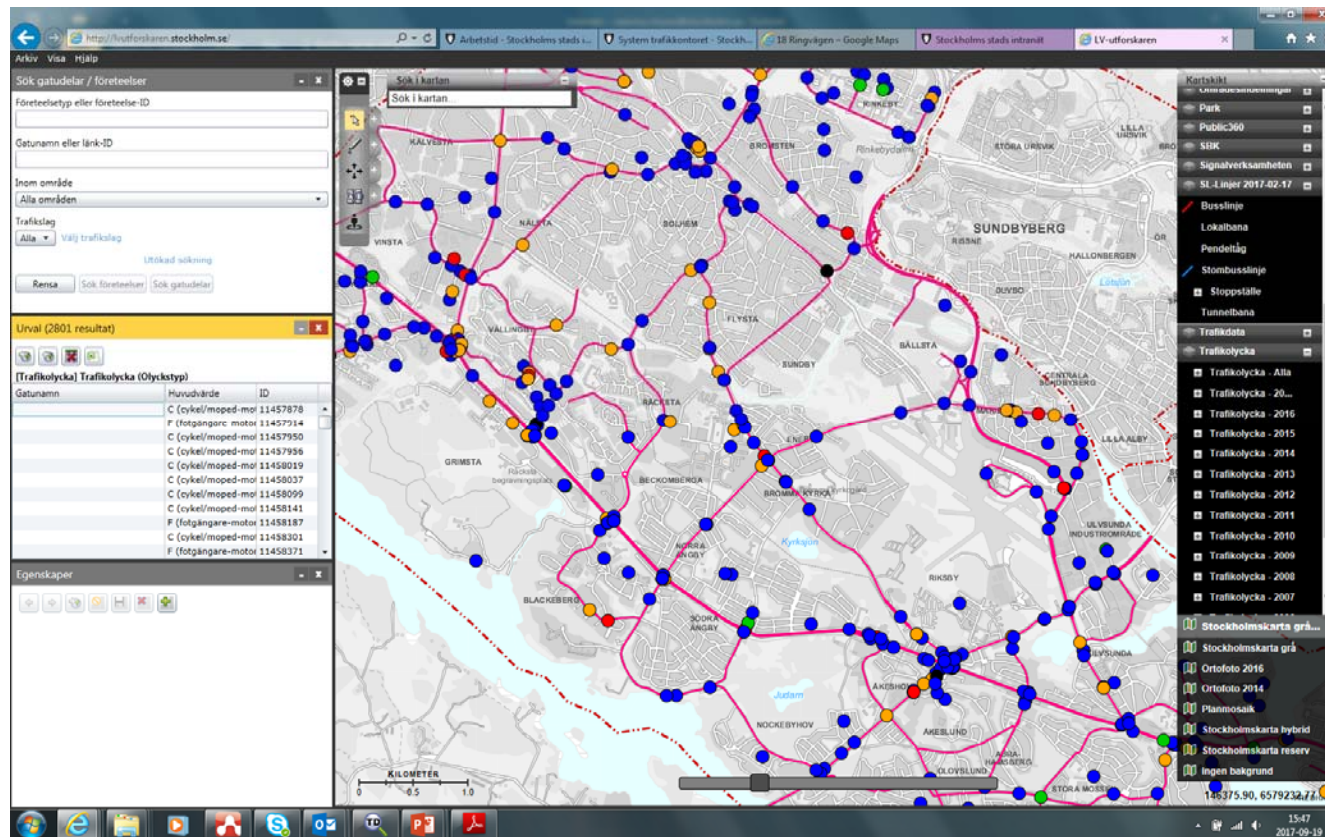
Bara olyckor med motorfordon inblandade

Olyckor (omkomna och allvarligt skadade)



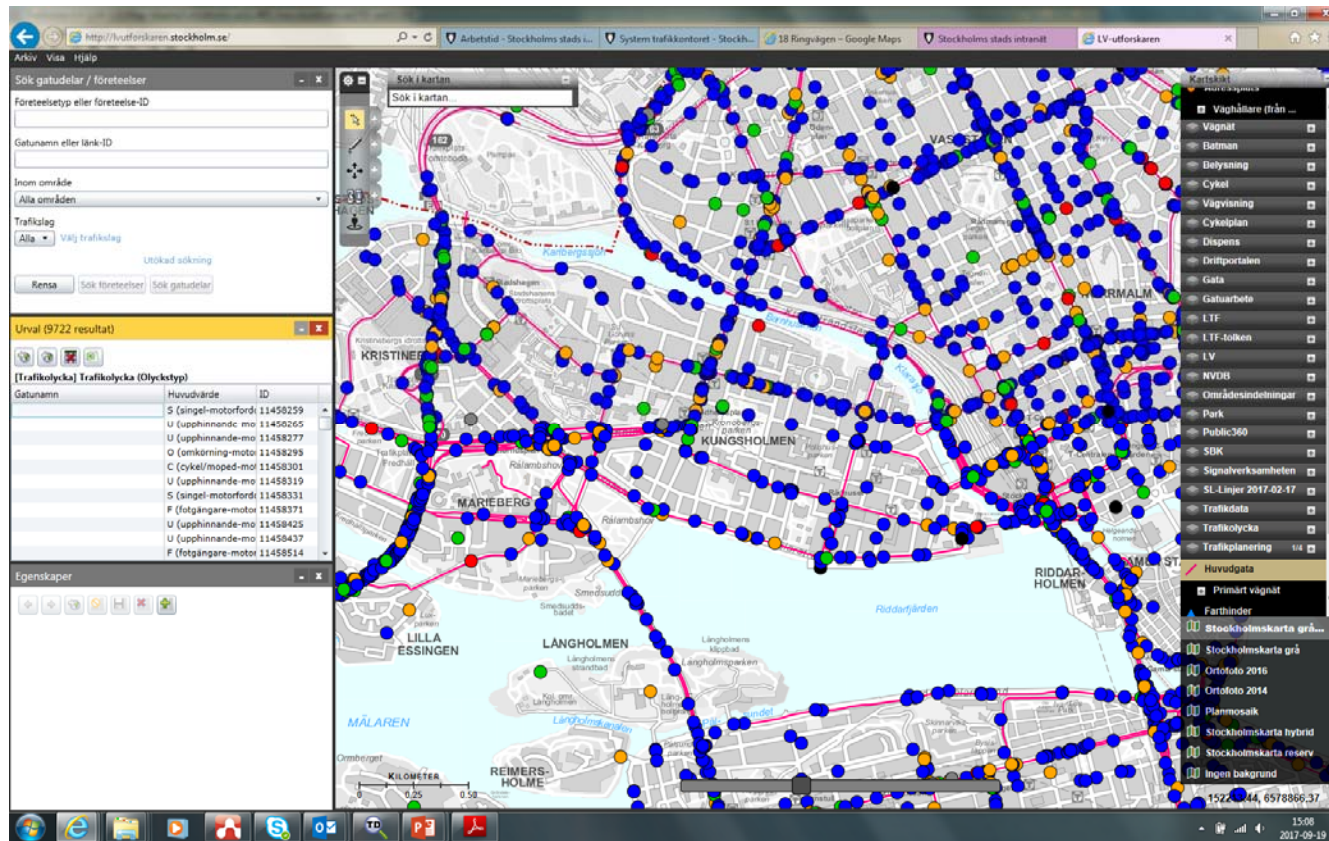
Bara olyckor med motorfordon inblandade

Olyckor (Alla skadegrader)



Bara olyckor med motorfordon inblandade

Olyckor (Alla skadegrader)



Bara olyckor med motorfordon inblandade

Verktyg för hastighetsefterlevnad



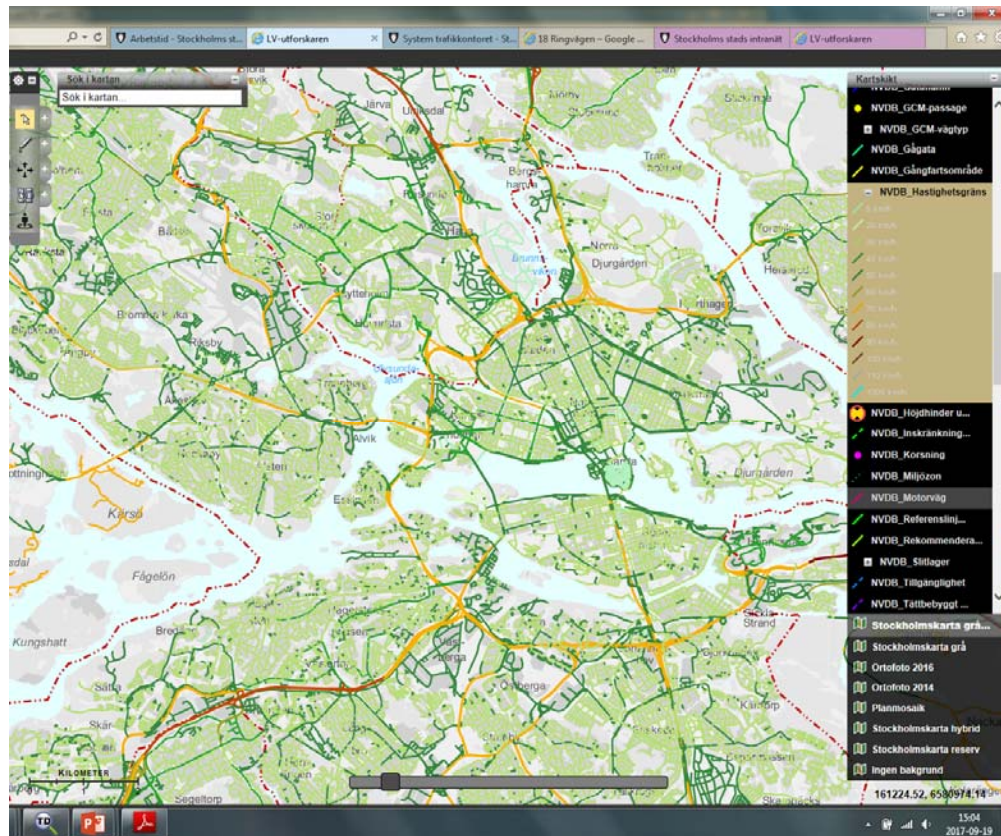
Bild från google.maps

➔ Ytterligare verktyg för att uppnå hastighetsefterlevnad

Syfte ATK

- Föreslagna ATK-objekt ska bidra till att öka trafiksäkerheten genom att sänka medelhastigheten och minska antalet hastighetsöverträdelser och därmed minska både antalet olyckor och skadegraden
- Sänkt medelhastighet kan även ha positiva effekter på miljöbelastning och ökad trygghet för oskyddade trafikanter.

Möjlighet till ATK



- Inriktning för utbyggnaden är 70-, 80-, 90-sträckor med höga flöden och höga hastigheter.
- ATK är i normalfallet inte lämpligt för flerfältsväg.

Baskriterium

- Hastighet
 - Uppmätt medelhastighet $>$ (skyltad hastighetsgräns + 5 km/h) eller
 - 85 percentil $>$ (skyltad hastighetsgräns + 10 km/h)

- Ska samma gälla för tätort?

Trafikdata 6.6 (LVX 3.0) (Map: tkkarta3.stockholm.se) (LvWS: lvws.stockholm.se) (TD: ws01110)

Arkiv Visa Karta Trafikdata Hjälp

Sök

70 km/h

T-stationer
Skolor
Bostäder
Arbetsplatser

Urval

Mätplatsdata

Källmätplats 06204195 - DROTTNINGHOLMSVÄGEN delen ABRAHAMSBERSGV - ULVSUNDAPLAN

Från 2013-10-19 Till 2015-10-19 Sök Hämta mätdata... Rapporter

	Datum	Dag	Länk	Från	Till	Flöde	Andel tung (%)	Medelhastighet	85-percentil	Max FM flöde	Max FM tid	Max EM flöde	Max EM tid	Index flöde
	2015-10-19	må	Drottningholm...	Abrahamsberg...	Ulvsundaplan	14631	7	60,111	71,3	1283	2015-10-19 06:30	948	2015-10-19 14:45	
	2015-10-19	må	Drottningholm...	Ulvsundaplan	Abrahamsberg...	14582	8	64,519	74,185	897	2015-10-19 06:45	1195	2015-10-19 16:00	
	2015-10-19	må	Drottningholm...	Båda	riktningarna	29213	7,5	62,311	72,9					
	2015-10-18	sö	Drottningholm...	Abrahamsberg...	Ulvsundaplan	12093	2,7	56,175	70,5	1079	2015-10-18 11:45	1067	2015-10-18 12:30	
	2015-10-18	sö	Drottningholm...	Ulvsundaplan	Abrahamsberg...	14625	2,4	61,417	72,3	986	2015-10-18 11:30	1285	2015-10-18 15:15	
	2015-10-18	sö	Drottningholm...	Båda	riktningarna	26718	2,5	59,045	71,5					
	2015-10-17	lö	Drottningholm...	Abrahamsberg...	Ulvsundaplan	14770	2,7	60,359	71,1	1054	2015-10-17 10:45	1111	2015-10-17 12:45	
	2015-10-17	lö	Drottningholm...	Ulvsundaplan	Abrahamsberg...	14151	3,1	63,357	73,4	971	2015-10-17 11:45	1180	2015-10-17 13:30	
	2015-10-17	lö	Drottningholm...	Båda	riktningarna	28921	2,9	61,826	72,3					

Mätgynsoversikt Mätningar Trafikår Bilagor

Urval Egenskaper

Mätplatsdata Restider

0641X007 har 2 mätpunktsrelationer. Trafikårsfilen och rapporter kräver att det endast finns en grupp definierad för korrekt funktion. Du kan i Redigera källmätplatsdialogen åtgärda problemet.

13:50
2017-09-19



Trafikdata 6.6 (LVX 3.0)(Map: tkkarta3.stockholm.se)(LWS: lws.stockholm.se)(TD: ws01110)

Arkiv Visa Karta Trafikdata Hjälp

Sök

30 km/tim

Idrottsplats
Skola
Bostäder
Arbetsplatser

Mätplatsdata

Källmätplats 03090506 - RINGVÄGEN delen KRUKMAKARGATAN - WOLLMAR YXKULLSGATAN N

Från 2013-03-20 Till 2015-03-20 Sök Hämta mätdata... Rapporter

	Datum	Dag	Länk	Från	Till	Flöde	Andel tung (%)	Medelhastighet	85-percentil	Max FM flöde	Max FM tid	Max EM flöde	Max EM tid	Index flöde
	2015-03-20	fr	Ringvägen	Båda	riktningarna									
	2015-03-19	to	Ringvägen	Zinkens Väg	Krukmakargatan	5847	8,2	31,784	38,9	458	2015-03-19 07:30	472	2015-03-19 15:15	
	2015-03-19	to	Ringvägen	Krukmakargatan	Zinkens Väg	5825	7,3	32,261	39,44	421	2015-03-19 08:15	455	2015-03-19 15:45	
	2015-03-19	to	Ringvägen	Båda	riktningarna	11672	7,8	32,022	39,3					
	2015-03-18	on	Ringvägen	Zinkens Väg	Krukmakargatan	5698	7,5	31,501	38,4	444	2015-03-18 07:30	439	2015-03-18 15:15	
	2015-03-18	on	Ringvägen	Krukmakargatan	Zinkens Väg	5821	6,8	32,183	39,5	443	2015-03-18 08:15	427	2015-03-18 15:30	
	2015-03-18	on	Ringvägen	Båda	riktningarna	11519	7,1	31,846	39,1					

Mättygnsöversikt Mätningar Trafikår Bilagor

Urval Egenskaper Mätplatsdata Restider

0641X007 har 2 mätplatsrelationer. Trafikårsfilen och rapporter kräver att det endast finns en grupp definierad för korrekt funktion. Du kan i Redigera källmätplatsdialogen åtgärda problemet.

14:56
2017-09-19

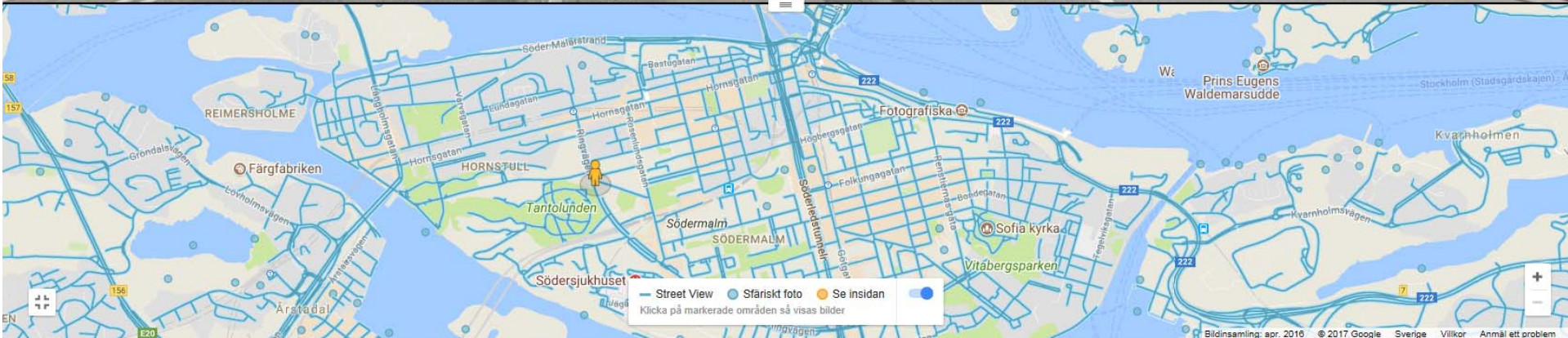
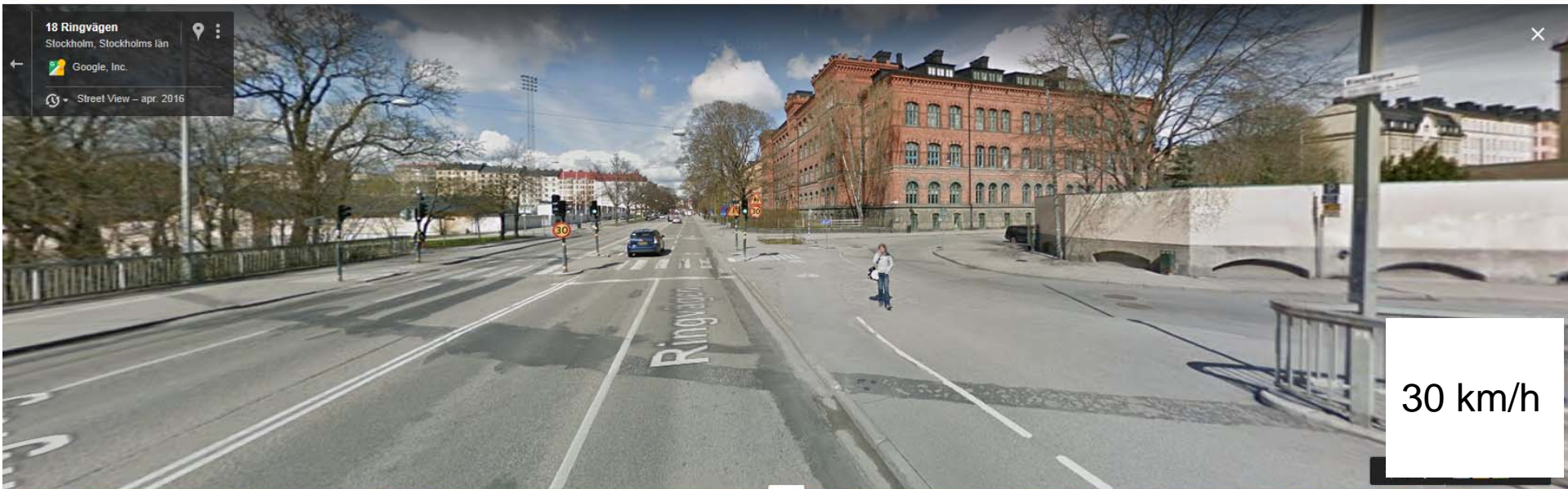


Ladda ner Google Chrome

Prova en snabb, säker webbläsare med inbyggda uppdateringar

NEJ TACK

JA



Tilläggskriterier

- Hög olycksrisk – antal döda och svårt skadade
- Höga bullernivåer och/eller höga luftföroreningshalter i närområdet
- Stor andel oskyddade trafikanter som korsar vägen

Ytterligare överväganden

- Stor andel tung trafik
- Primär utryckningsväg
- Stor andel kollektivtrafik

Bedömningskriterier (Uttalade)

- Hög olycksrisk värderas högt
- Långa sträckor värderas högt

Begränsningar för användning av ATK

- Mättekniska krav
 - Siktsträcka (fri sikt 100 m)
 - Avståndet mellan mätstationen och det angränsande körfältets mitt (max 5,4 m)
 - Inga större lokaliseringmärken enligt VMF § 25 eller andra stora föremål får förekomma i omedelbar närhet av radarloben. (Tätortens miljöer är inte rena)

Viktiga utvecklingsområden

- MC
- Flera körfält
- Använda portaler
- Mättekniska krav som fungerar i tätort
- Bedömningskriterier utvecklade för tätort

➔ Vi är beredda att investera och vara med i utvecklingsarbetet

Tack!