

KONNEKTION MOT BLAD 0002

GRANS FOR VAGPLAN

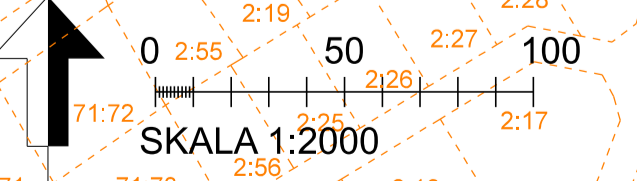
E4

Stenbäck

Hagastrom

Stenbäckens naturreservat

Krematorium



TECKENFÖRKLARING

NYA MARKANSPRÅK

- GRÄNS FÖR VÄGPLAN
- GRÄNS FÖR VÄGOMRÅDE
- AVGRÄNSNING MELLAN OLIKA TYPER AV MARKANSPRÅK
- V** NYTT VÄGOMRÅDE MED VÄGRÄTT
- T** TILLFÄLLIG NYTTJÄNDERÄTT I X ÅR FRÅN BYGGSTART

- T2-X- ETABLERING I X ANTAL ÅR
- T3-X- UPPLAG I X ANTAL ÅR
- T4-X- ARBETSVÄG I X ANTAL ÅR

NYA ANLÄGGNINGAR

- YYY/YYY NY VÄG, VÄGBANEKANTER MED LÄNGDMÄTNINGSSTRECK OCH HÖJDSÄTTNING
- +YY.Ym
- VILTSTÄNGSEL 2,2 M ÖVER MARKYTAN HUVUDSAKLIG PLACERING

VERKSAMHETER/ÅTGÄRDER SOM UNDANTAS FRÅN FÖRBUD ENLIGT MILJÖBALKEN

Förbudet mot åtgärder inom strandskyddsområde (7:15 Miljöbalken) gäller inte byggande av allmän väg.
Skyldigheten att göra anmälan för samråd enligt 12:6 Miljöbalken gäller inte för de verksamheter och åtgärder som behövs för att bygga vägen och som fastställts och ingår i vägområdet för allmän väg eller område för tillfällig nyttjanderätt.
MARKERING ELLER AVGRÄNSNING AV STRANDSKYDD

SÄRSKILDA BESLUT SOM TAS I SAMBAND MED FASTSTÄLLELSE AV JÄRNVÄGSPLAN

- INDRAGNING AV VÄG FRÅN ALLMÄNT UNDERHÅLL

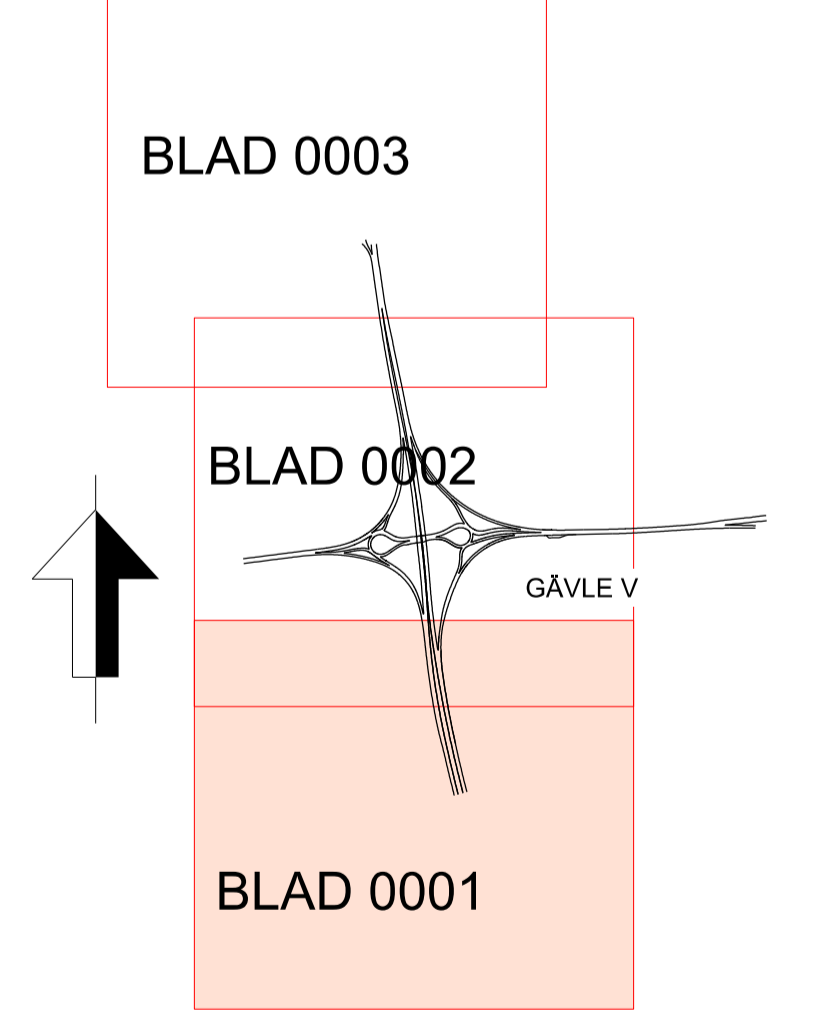
ÖVRIGA OBJKT SOM FASTSTÄLLS

BELYSNING - KÖRYTOR PÅ HAMNEDEN OCH RAMPER SKA FÖRSES MED BELYSNING

ÖVRIGA BETECKNINGAR PÅ PLANKARTAN

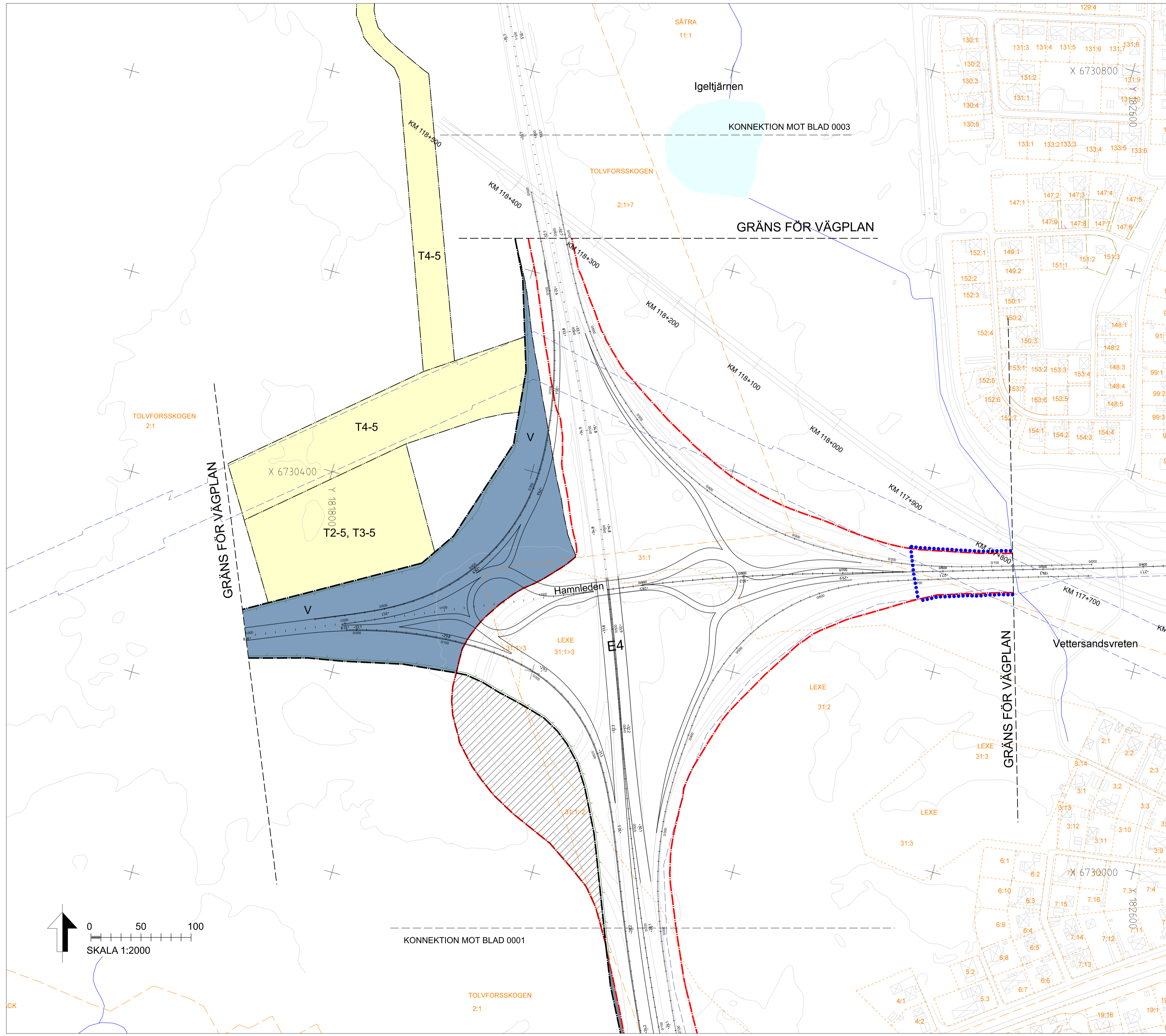
- BEFINTLIG
- TRAKTGRÄNS
- FASTIGHETSGRÄNS
- VÄGKANT
- SPÅR
- BÄCK, DIKE
- BEFINTLIG VÄGRÄTT
- VILTSTÄNGSEL
- LEDNINGSRÄTT
- SERVICIT
- GEMENSAMHETSANLÄGGNING
- 31:2 FASTIGHETSBECKNING
- HÖJDKURVA, EKVIDISTANS 5 METER

ORIENTERINGSFIGUR MED BLADNUMMER

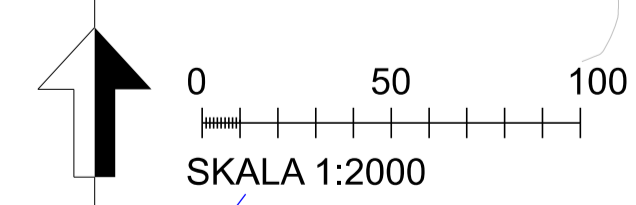
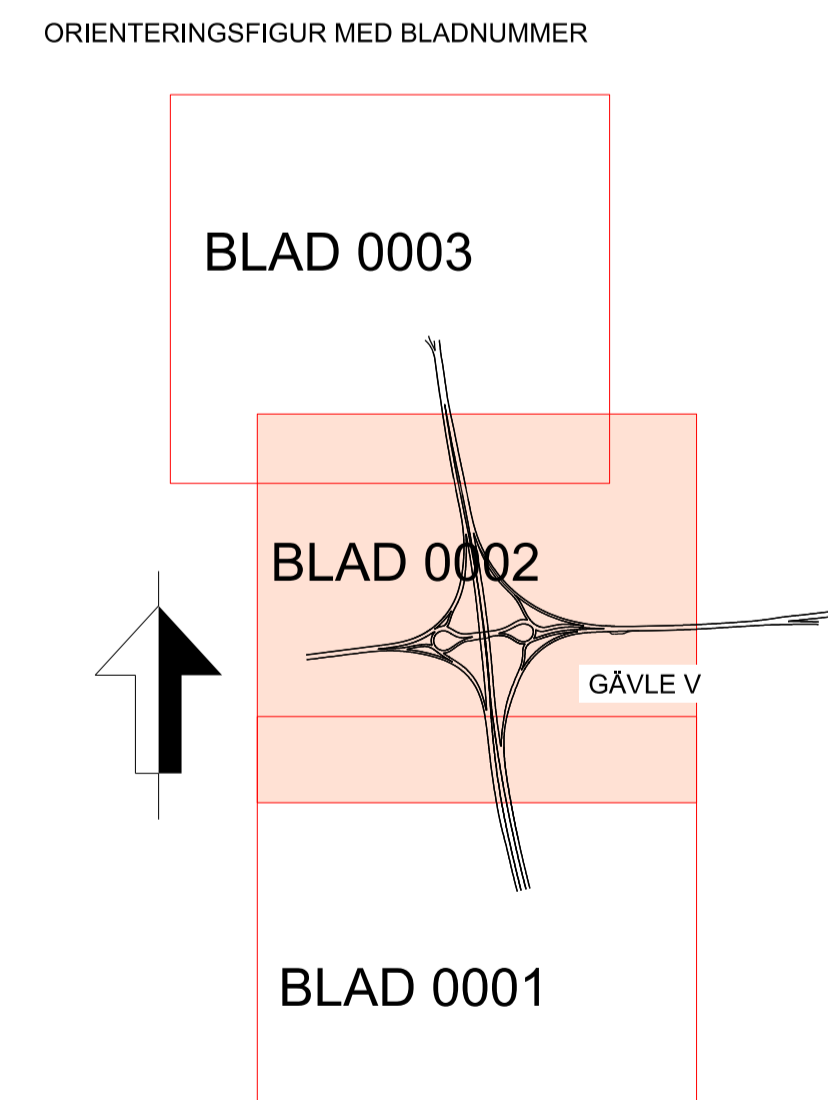


Den här ritningen är Trafikverkets ansvar. Alla utgångsritningar ska godkännas av Trafikverket.

TYP AV PLAN		VÄGPLAN	
LEVERANTÖR	AVDELNING	LEVERANS/ÄNDRINGS-PM	TEKNIKOMRÅDE
SWECO	SWECO	KONSTRUKTIONSNUMMER	GRÄNSNINGSSTATUS / SYFTE
TRAFIKVERKET	UPPDRAGSNUMMER	PRELIMINÄR	PRELIMINÄR
SKAPAD AV	GRANSKAD AV	DRAGNINGSTYP	SAMRÅDSHANDLING
SWECO/SEALKH	SWECO/SEOHEL	ANLÄGGNINGSTYP	ANLÄGGNINGSTYP
GRANSKAD AV	SKALA	PLANKARTA	PLANKARTA
SWECO/SEOHEL	1:2000	E4 TRAFIKPLATS 200, GÄVLE NORRA	MARKANSPRÅK
SKAPAD AV	DATE	FORMAT	DRAGNINGSNUMMER FÖRVALTNING
SWECO/SETTAA	2023-05-20	A1	0001
BLAD	TÄSTA BLAD	ANDR.	
0001	0002		

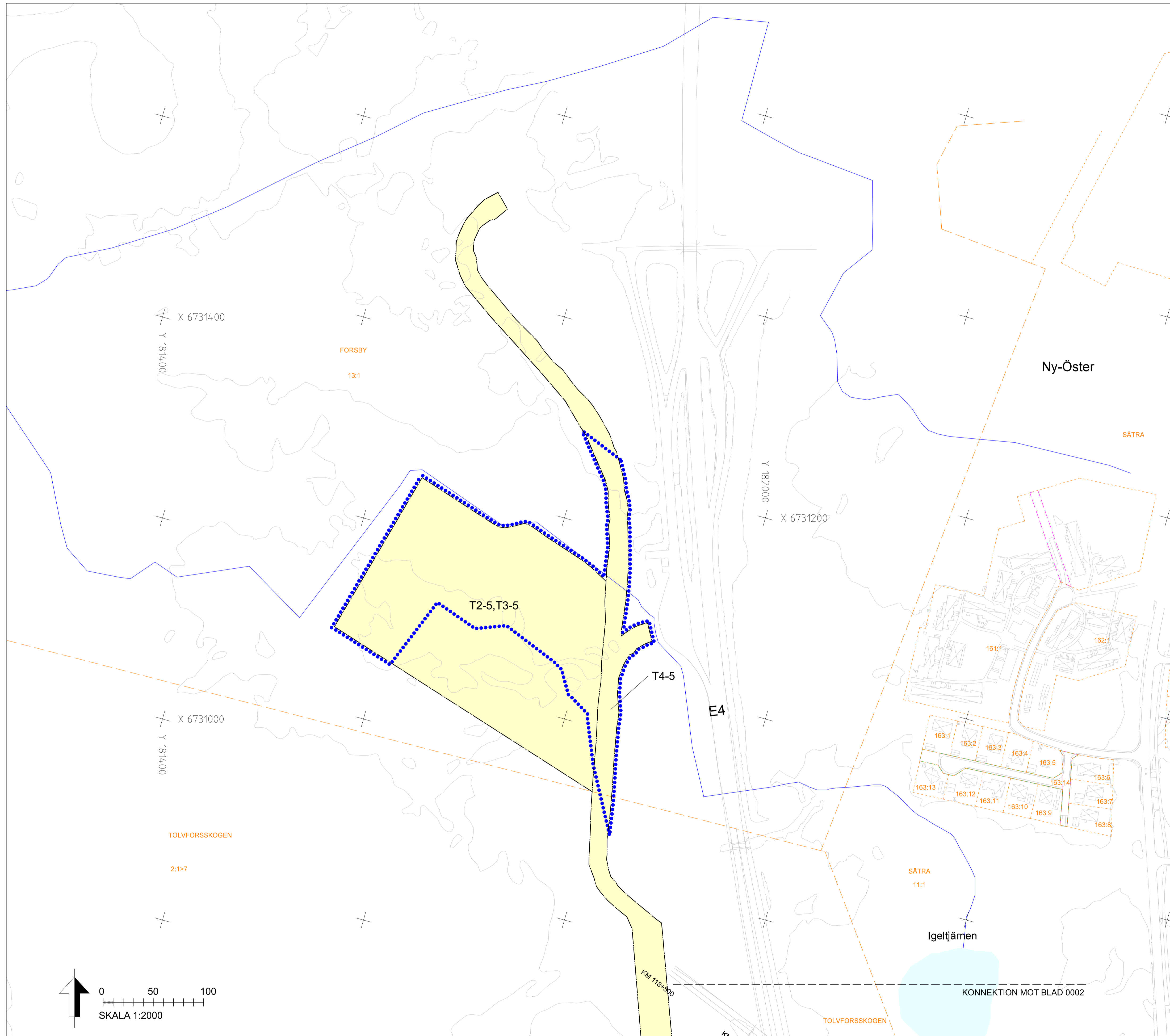


- TECKENFÖRKLARING**
- DATUM TOPOGRAFISK KARTA: 2022-09-06
 DATUM FASTIGHETSINDELNING: 2022-09-06
 KOORDINATSYSTEM: SWEREF 99 16 30, RH2000
- NYA MARKANSPRÅK**
- GRÄNS FÖR VÄGPLAN
 - GRÄNS FÖR VÄGOMRÅDE
 - AVGRÄNSNING MELLAN OLIKA TYPER AV MARKANSPRÅK
 - NYTT VÄGOMRÅDE MED VÄGRÄTT
 - TILFÄLLIG NYTTJÄNDERÄTT I X FRÅN BYGGESTART
- NYA ANLÄGGNINGAR**
- YYY/YYYY NY VÄG, VÄGBANEKANTER MED LÄNGDMÄTNINGSSTRECK OCH HÖJDSÄTTNING
 - +YY.Yrm VILTSTÄNGSEL, 2,2 M ÖVER MARKYTA HUVUDSAKLIG PLACERING
- VERKSAMHETER/ÅTGÄRDER SOM UNDANTAS FRÅN FÖRBUD ENLIGT MILJÖBALKEN**
- Förbudet mot åtgärder inom strandskyddsområde (7:15 Miljöbalken) gäller inte byggande av allmän väg.
- Skyldigheten att göra anmälan för samråd enligt 12:6 Miljöbalken gäller inte för de verksamheter och åtgärder som behövs för att bygga vägen och som fastställts och ingår i vägområde för allmän väg eller område för tillfällig nyttjanderätt.
- MARKERING ELLER AVGRÄNSNING AV STRANDSKYDD
-
- SÄRSKILDA BESLUT SOM TAS I SAMBAND MED FASTSTÄLLELSE AV JÄRNVÄGSPLAN**
- INDRAGNING AV VÄG FRÅN ALLMANT UNDERHÅLL
- ÖVRIGA OBJEKT SOM FASTSTÄLLS**
- BELYSNING - KÖRYTOR PÅ HAMLEDEN OCH RAMPER SKA FÖRSES MED BELYSNING
- ÖVRIGA BETECKNINGAR PÅ PLANKARTAN**
- BEFINTLIGT**
- TRAKTGRÄNS
 - FASTIGHETSGRÄNS
 - VÄGKANT
 - SPÅR
 - BÄCK, DIKE
 - BEFINTLIG VÄGRÄTT
 - VILTSTÄNGSEL
 - LEDNINGSRÄTT
 - SERVITUT
 - GEMENSAMHETSANLÄGGNING
 - FASTIGHETSBETECKNING
 - HÖJDKURVA, EKVIDISTANS 5 METER



Den här ritningen är Trafikverkets egendom. Allt obehörigt kopierande av ritningen beivras enligt lag. TRAFIKVERKET

TYP AV PLAN		VÄGPLAN	
LEVERANTÖR	SWECO	AVDELNING	LEVERANS-/ANDRINGS-FM
SWECO	Trafikverket	UPPDRAGSNUMMER	KONSTRUKTIONSNUMMER
30013408-005			
SKAPAD AV	SWECO/SEALKH	GRÄNSSTATUS / SYFTE	PRELIMINÄR
GRANSKAD AV	SWECO/SEOHEL	HANDLINGSTYP	SAMRÅDSHANDLING
PLANKARTAN		ANLÄGGNINGSTYP	
SKALA	1:2000	FILENOMETER	000-200 - 001-000
DATUM	2023-05-20	BLAD	0002
FORMAT	A1	BLAD	0003
DRÖMNING	SWECO/SETTAA	BLAD	0003
		BLAD	0003



- TECKENFÖRKLARING**
- NYA MARKANSPRÅK**
- GRÄNS FÖR VÄGPLAN
 - GRÄNS FÖR VÄGOMRÅDE
 - AVGRÄNSNING MELLAN OLIKA TYPER AV MARKANSPRÅK
 - V** NYTT VÄGOMRÅDE MED VÄGRÄTT
 - T** TILLFÄLLIG NYTT JÄNDERÄTT I X ÅR FRÅN BYGGSTART

- NYA ANLÄGGNINGAR**
- YYY/YYY NY VÄG, VÄGBANEKANTER MED LÄNGDMÄTNINGSSTRECK OCH HÖJDSÄTTNING
 - +YY.Ym VILTSTÄNGSEL, 2,2 M ÖVER MARKYTÅ HUVUDSAKLIG PLACERING

VERKSAMHETER/ÅTGÄRDER SOM UNDTAS FRÅN FÖRBUD ENLIGT MILJÖBALKEN

Förbudet mot åtgärder inom strandskyddsområde (7:15 Miljöbalken) gäller inte byggande av allmän väg.

Skyldigheten att göra anmälan för samråd enligt 12:6 Miljöbalken gäller inte för de verksamheter och åtgärder som behövs för att bygga vägen och som fastställts och ingår i vägområde för allmän väg eller område för tillfällig nyttjanderätt.

MARKERING ELLER AVGRÄNSNING AV STRANDSKYDD

SÄRSKILDA BESLUT SOM TAS I SAMBAND MED FASTSTÄLLELSE AV JÄRNVÄGSPÅN

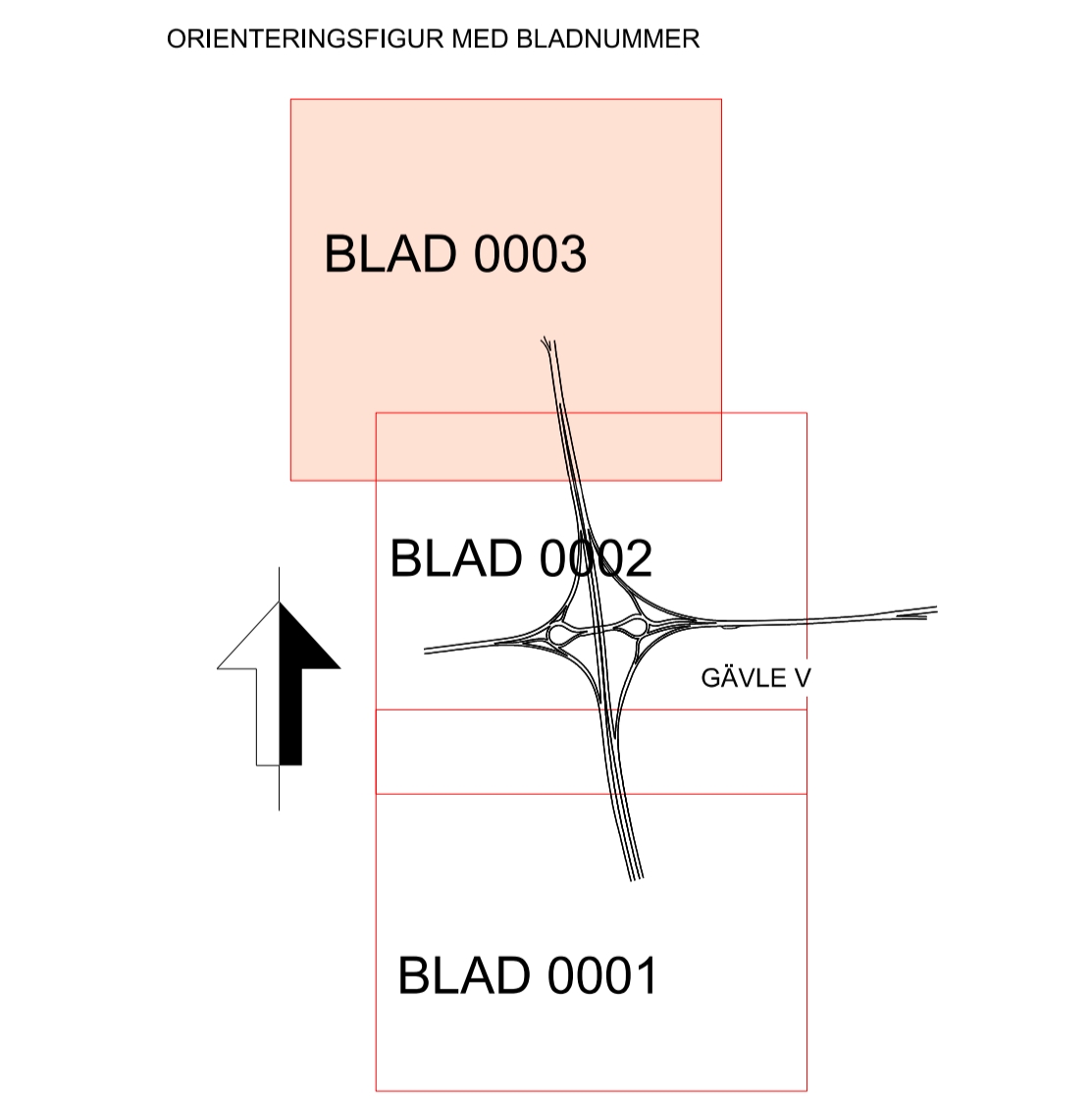
INDRAGNING AV VÄG FRÅN ALLMÄNT UNDERHÅLL

ÖVRIGA OBJKT SOM FASTSTÄLLS

BELYSNING - KÖRYTOR PÅ HAMNLEDEN OCH RAMPER SKA FÖRSES MED BELYSNING

ÖVRIGA BETECKNINGAR PÅ PLANKARTAN

- BEFINTLIGT**
- TRAKTGRÄNS
 - FASTIGHETSGRÄNS
 - VÄGKANT
 - SPÅR
 - BÄCK, DIKE
 - BEFINTLIG VÄGRÄTT
 - VILTSTÄNGSEL
 - LEDNINGSRÄTT
 - SERVITUT
 - GEMENSAMHETSANLÄGGNING
 - 31:2 FASTIGHETSBETECKNING
 - HÖJDKURVA, EKVIDISTANS 5 METER



Den här ritningen är Trafikverkets ansvar. Alla utgångsritningar är utgångsritningar enligt lag. Trafikverket

TYP AV PLAN		VÄGPLAN	
LEVERANTÖR	AVDELNING	LEVERANS/ANDRINGS-PM	TEKNIKOMRÅDE
SWECO	SWECO	KONSTRUKTIONSNUMMER	GRÄNSNINGSSTATUS / SYFTE
Trafikverket	UPPRÄGGSNUMMER		PRELIMINÄR
	30013408-005		HANDRETTSTYP
			SAMRÅDSHANDLING
			ANLÄGGNINGSTYP
SKAPAD AV	GRANSKAD AV	SKALA	BLADETS METER
SWECO/SEALKH	SWECO/SEOHEL	1:2000	001-000 - 001-800
GRANSKAD AV	UTGÅVA	FORMAT	BANDEL
SWECO/SETTAA	2023-05-20	A1	235
			RITINGSNUMMER PROJEKT
			GKK01-00-310-06-0_0
			BLAD
			0003
			NÄSTA BLAD
			-
			ANDR.