

FÖRKLARINGAR

KÖRFALTSINDELNING VID MÖTESFRI VÄG MED MITTRÄCKE

- ETT KÖRFALT I FÄRDRIKTINGEN
- TVÅ KÖRFALT I FÄRDRIKTINGEN
- ÖVERGÅNG FRÅN TVÅ TILL ETT KÖRFALT I FÄRDRIKTINGEN
- ÖVERGÅNG FRÅN ETT TILL TVÅ KÖRFALT I FÄRDRIKTINGEN

ÖVRIGT

- NY VÄG MED LÅNGMÄTNING
- VAGDEL SOM FÖRESLÅS RIVAS
- MITTRÄCKE
- VAGANSLUTNING TILL BEFINTLIG ALLMAN VÄG SOM STANGS ENLIGT SÄRSKILT BESLUT
- ÖPPNING I MITTRÄCKE PÅ MÖTESFRI VÄG

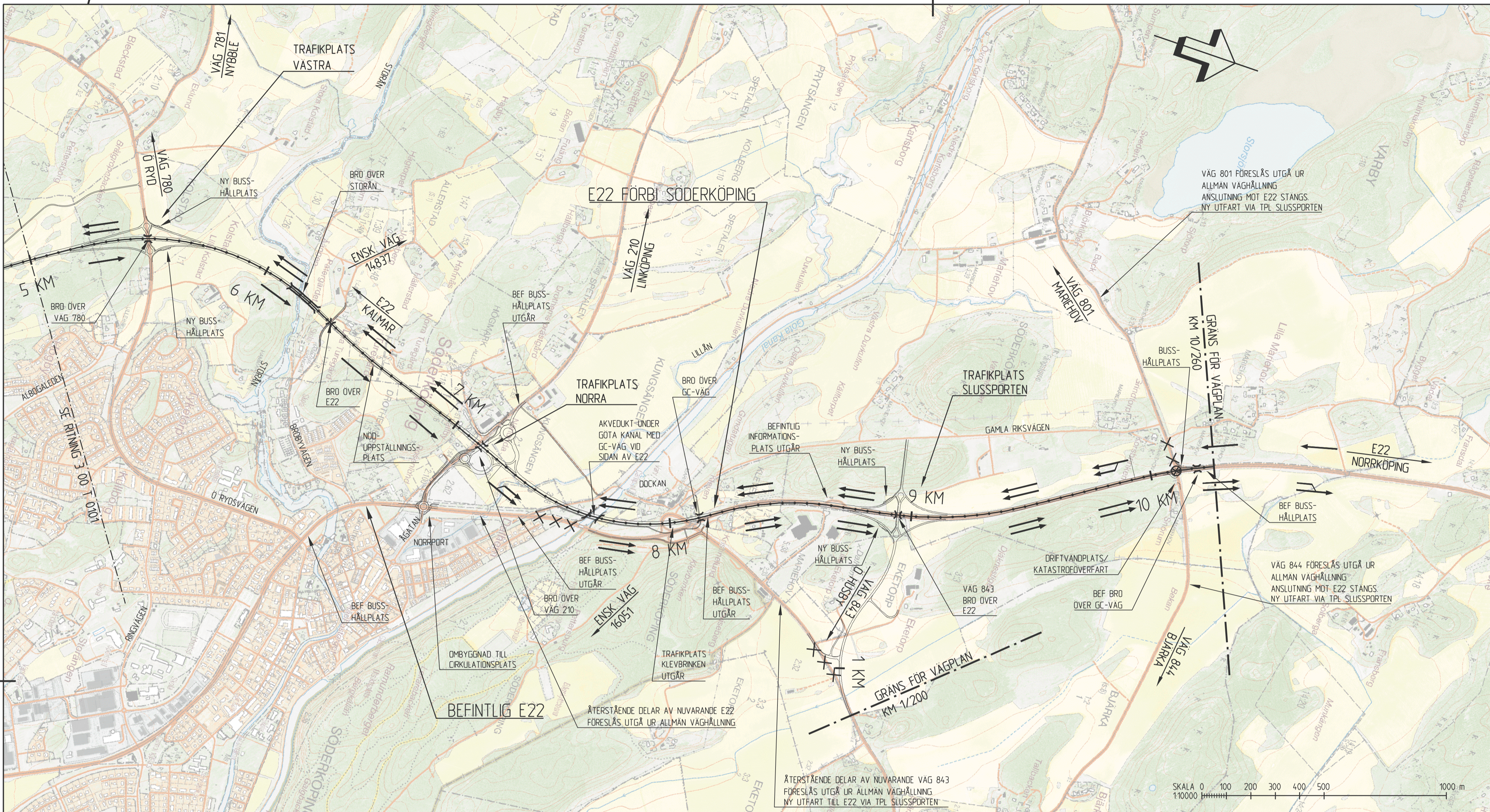
FÖRKLARINGAR- PROFIL

KÖRFALTSINDELNING VID MÖTESFRI VÄG MED MITTRÄCKE

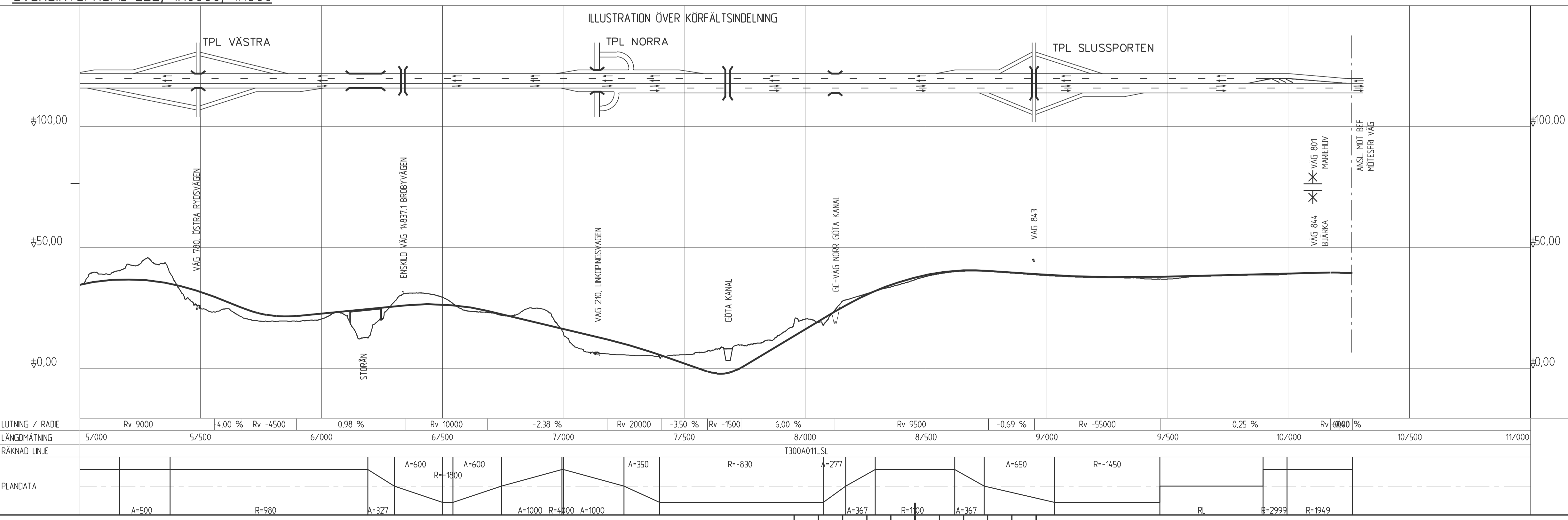
- ETT KÖRFALT I FÄRDRIKTINGEN
- TVÅ KÖRFALT I FÄRDRIKTINGEN

ÖVRIGT

- ANSLUTNING TILL E22
- ANSLUTNING TILL E22 SOM FÖRESLÅS STANGS
- BRÖ



ÖVERSIKTSPROFIL E22, 1:10000, 1:1000



BET	ÄNDRINGEN AVSER	GODKÄND	DATUM
TYP AV PLAN <h2 style="text-align: center;">VÄGPLAN</h2>			
GRANSKNINGSSTATUS / SYFTE <h3 style="text-align: center;">UNDER ARBETE</h3>			
HANDLINGSTYP <h3 style="text-align: center;">SAMRÅDSHANDLING</h3>			
DATUM	2016-11-28	LEVERANS / ÄNDRINGS-PM	
OBJEKT	<h2 style="text-align: center;">E22 FÖRBI SÖDERKÖPING</h2>		
DELOMRÅDE / BANDEL	<h3 style="text-align: center;">3 E22 FÖRBI SÖDERKÖPING</h3>		
ANLÄGGNINGSDI	00 GEMENSAMT (SAMMANSATT OCH ÖVERSIKTER)		
OBJEKTNUMMER / KM	132 494	KONSTRUKTIONSNUMMER	
BESTÄLLARE	TRAFIKVERKET	LEVERANTÖR	ÅF INFRASTRUCTURE
SKAPAD AV	A NORDHOLM	UPPDRAGSNUMMER	2014015
GODKÄND AV	A NORDHOLM	ÄVDELNING	ÅF
RITNINGSTYP	<h3 style="text-align: center;">ÖVERSIKTSPLAN/PROFIL</h3>		
TEKNIKOMRÅDE / INNEHÅLL	<h4 style="text-align: center;">VÄGUTFORMING- OCH TRAFIK</h4>		
BESKRIVNING	<h4 style="text-align: center;">E22, KM 5/000-10/260</h4>		
SKALA	1:10 000	FORMAT	A1
RITNINGSNUMMER	3 00 T 01 02	BLAD	NÄSTA BLAD
BET			