

Diariet enl. TRV
2017/111007

Begreppet "SAMS" syftar på
Sampers områdesindelning

Skapa framtidsscenarier för befolkning, sysselsättning och inkomster

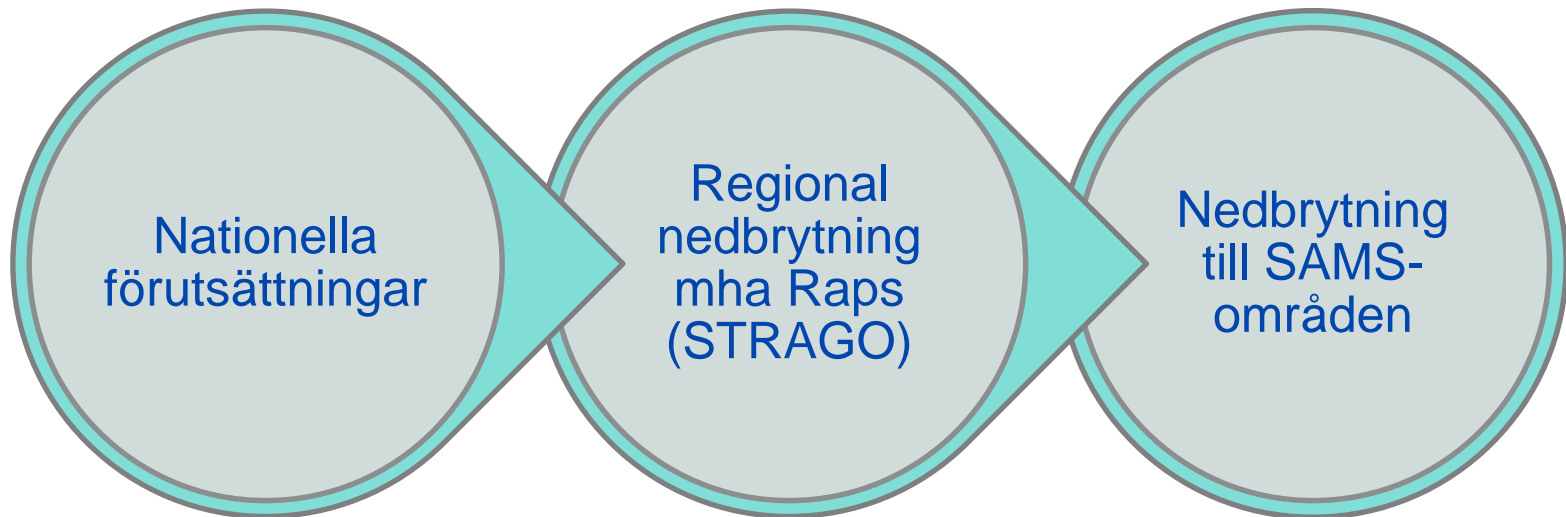
Steget kommun till SAMS-områden

Peter Almström, WSP



2017-01-12

Arbetsgången för att ta fram ett framtidsscenario



- Långtidsutredningen
- SCB:s befolkningsprognos

• Här finns stora osäkerheter

- Nedbrytning till län och kommun av
 - Befolkning
 - Sysselsättning
 - Inkomster

• Osäkerheterna generellt sett mindre än i de nationella förutsättningarna

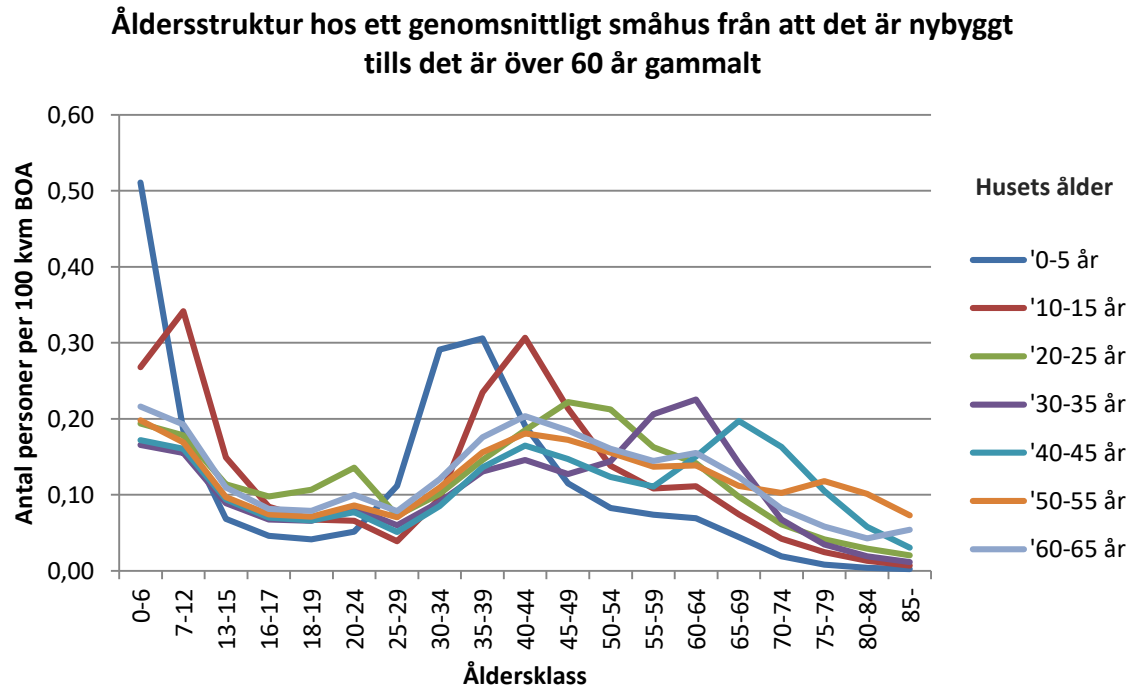
- Standardåldersfördelningsmetoden för befolkning
- Dela in i befolkningsanknuten och annan sysselsättning
- Antar att alla inom en kommun får samma relativa inkomstökning

• Stora osäkerheter i planerat bostadsbyggande

Från kommun till SAMS: befolkning

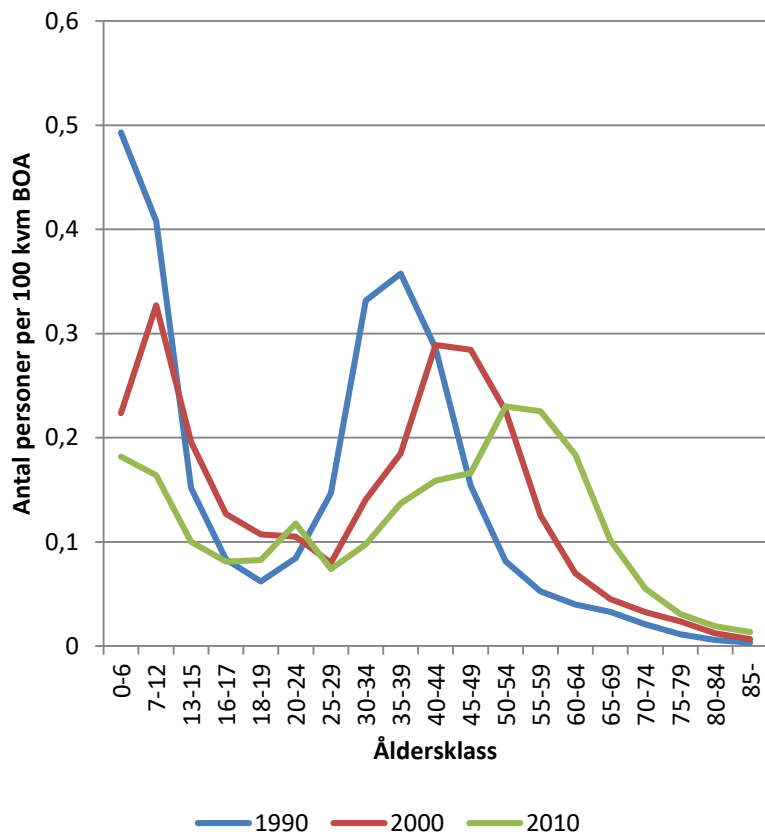
→ Utgår ifrån standardåldersfördelningsmetoden:

- Antar att befolkningssammansättningen hos bostäder av en viss typ (småhus/flerbostadshus) med en viss ålder är konstant över tid. Det vill säga befolkningssammansättningen hos en given bostad ändras (i genomsnitt) på ett förutsägbart sätt.

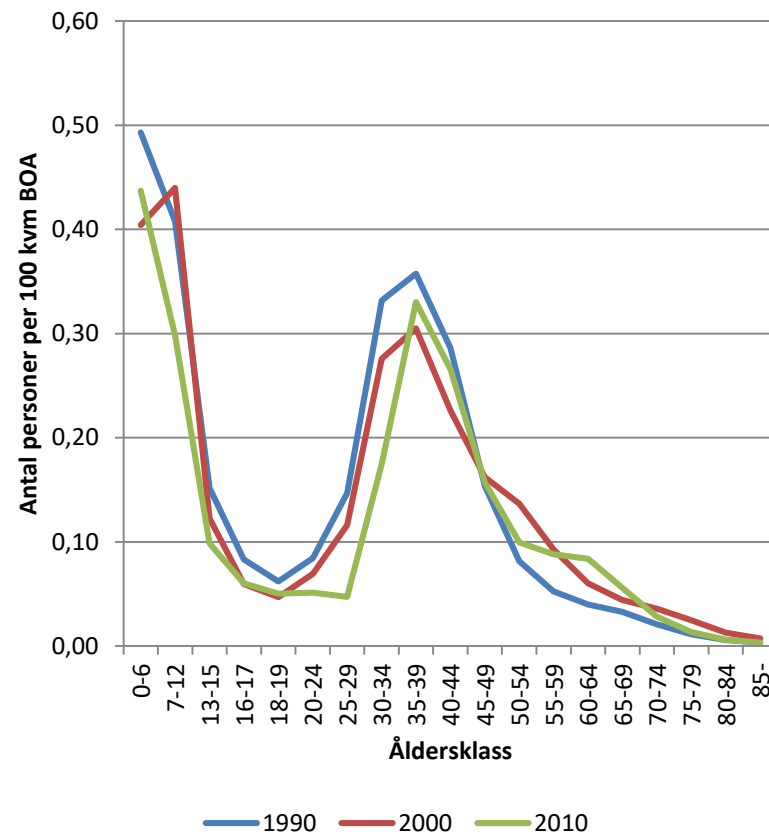


Från kommun till SAMS: befolkning

Åldersstruktur hos boende i småhus byggda
1981-85 år 1990, 2000 och 2010

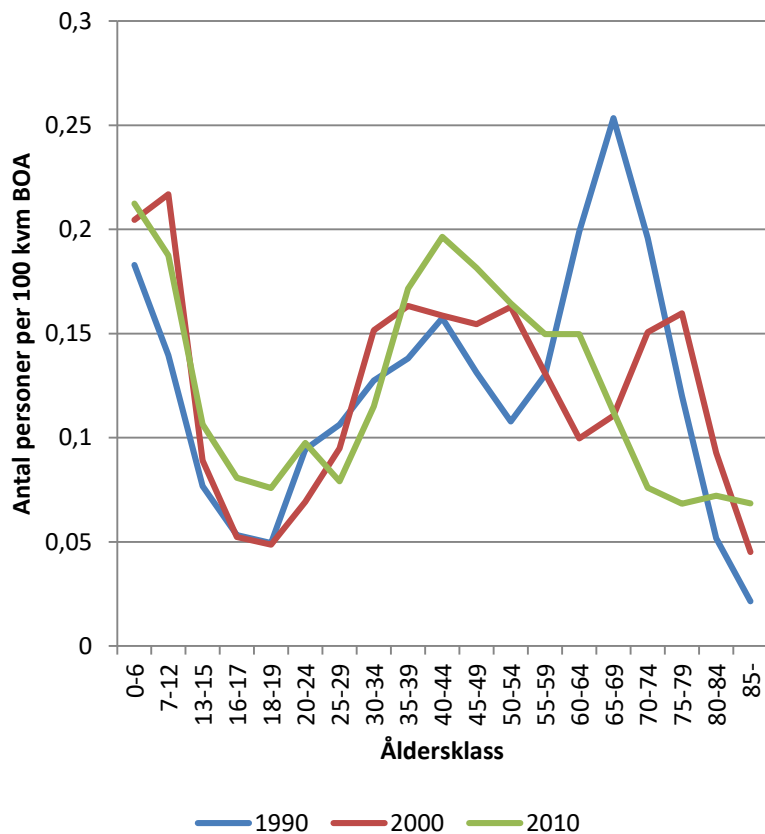


Åldersstruktur hos boende i småhus som är 5-10
år gamla 1990, 2000 och 2010

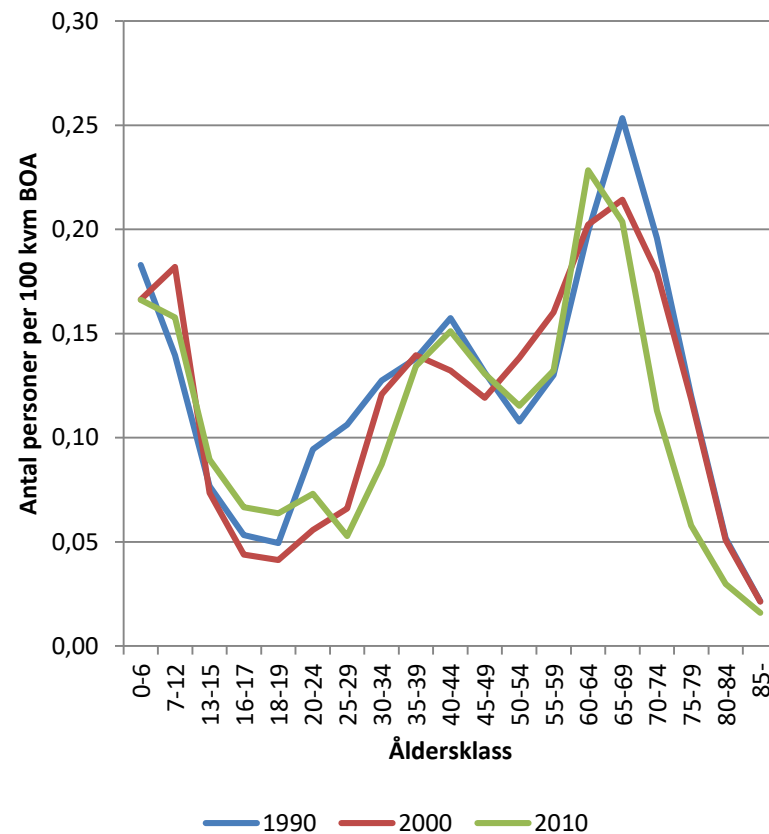


Från kommun till SAMS: befolkning

Åldersstruktur hos boende i småhus byggda 1951-55 år 1990, 2000 och 2010



Åldersstruktur hos boende i småhus som är 35-40 år gamla 1990, 2000 och 2010



Från kommun till SAMS: befolkning

- Utgå ifrån bostadsytan per byggår och SAMS för nuläget
- Lägg till planerade bostäder per SAMS i 5-årssteg (*här finns en stor osäkerhet, avvikelser från planer är vanliga*)
- Resulterar i en bostadsyta per byggår och SAMS för prognosåret
- Applicera boendetätheter från standardåldersmetoden på denna bostadsyta, ger en befolkning per SAMS för prognosåret
- Stäm av mot befolkning per ålder och kön för varje kommun

- 50/50 för boendetäthet: boendetätheten bestäms till 50 % av den boendetäthet som beräknas ovan och till 50 % av dagens boendetäthet per SAMS (konserverar dagens situation till 50 %)
- Ger ny befolkning per SAMS för prognosåret som återigen stäms av mot kommunbefolkningen per ålder och kön

Från kommun till SAMS: sysselsatt nattbefolkning

- Utifrån befolkning per ålder och kön per SAMS beräknas den sysselsatta nattbefolkningen
- 50/50 för förvärvsgraden: bestäms till 50 % av beräknad förvärvsgrad i kommunen för prognosåret (per ålder och kön) och till 50 % av förvärvsgraden per SAMS i nuläget (per ålder och kön)
- Applicera förvärvsgraden per ålder och kön på befolkningen för att beräkna sysselsatt nattbefolkning per SAMS
- Stäm av mot sysselsatt nattbefolkning per kommun (kontrollera att antal sysselsatta inte överstiger befolkningen i något SAMS per ålder och kön)
- SAMSSYSS är klar!

Från kommun till SAMS: sysselsatt dagbefolkning

- **Befolkningsanknutna branscher på SAMS-nivå har satts till utbildning och vård/omsorg (SNI 2002 nr 80 och 85)**
- **För dessa branscher beräknas antal sysselsatta per invånare för varje kommun i nuläget**
- **Kvoten appliceras på befolkningsökning per SAMS, vilket ger dagbefolkning per SAMS för SNI 80 och 85, uppdatera även total dagbefolkning per SAMS**
- **Addera exogena tillskott av dagbefolkning per SAMS (exempelvis från RUFSS för Stockholms län)**
- **Stäm av mot dagbefolkning per kommun och bransch/totalt för prognosåret**

- **SAMSDAG klar!**

Från kommun till SAMS: inkomster

- Utgår ifrån dagens inkomstfördelning per SAMS och antar att alla får samma relativa inkomstökning
- Andelen med noll-inkomst antas vara oförändrad
- SAMS-områden med liten befolkning i nuläget antas få kommunens genomsnittliga inkomstfördelning
- SAMSINK klar!
- Exempel på förflyttning mellan klasser vid 50 % inkomstökning

	Inkomstklasser							
Nuläge	0	1-39	40-79	80-119	120-159	160-199	200-239	240-
Prognosår								

→ Inkomstfördelning i riket 2013 och 2040

