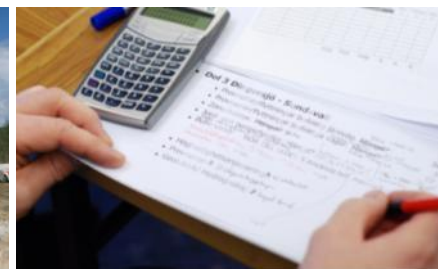


Väg 27  
Viltstängsel Tranemo  
och Svenljunga  
kommun

Samrådsmöte



TRAFIKVERKET



# Välkomna till samrådsmöte angående

**Väg 27, viltstängsel, Tranemo och Svenljunga kommun**

Västra Götalands län

2015-06-16

# Dagordning

- § 1 Mötet öppnas
- § 2 Presentation av medverkande
- § 3 Närvarolista
- § 4 Redogörelse för vägplanens prövning
- § 5 Presentation av det upprättade förslaget
  - Projektets innehåll
  - Miljöutredningar och aktiviteter
  - Passageutredning
  - Preliminär lokalisering av viltstängsel
- § 6 Information om ersättningsfrågor och marklösenförhandlingar
- § 7 Tidplan
- § 8 Allmänna synpunkter på förslaget
- § 9 Övriga frågor
- § 10 Genomgång med sakägare, enskilda synpunkter
- § 11 Fika och avslutning cirka kl 20:30

# Presentation av medverkande

Emelie Josefsson

Projektledare, Trafikverket

Sara Skantze

Biträdande projektledare, Trafikverket

Anders Brun

Markförhandlare, Trafikverket

Daniel Henricson

Uppdragsledare, Atkins Sverige AB

Sandra Mols

Ansvarig fauna, Atkins Sverige AB

Martin Smedendahl

Ansvarig projektör, Atkins Sverige AB

# Närvarolista

Dokumentation över närvarande läggs som bilaga till protokollet från detta samrådsmöte.

# Dagordning

- § 1 Mötet öppnas
- § 2 Presentation av medverkande
- § 3 Närvarolista
- § 4 Redogörelse för vägplanens prövning**
- § 5 Presentation av det upprättade förslaget
  - Projektets innehåll
  - Miljöutredningar och aktiviteter
  - Passageutredning
  - Preliminär lokalisering av viltstängsel
- § 6 Information om ersättningsfrågor och marklösenförhandlingar
- § 7 Tidplan
- § 8 Allmänna synpunkter på förslaget
- § 9 Övriga frågor
- § 10 Genomgång med sakägare, enskilda synpunkter
- § 11 Fika och avslutning cirka kl 20:30

# Vägplaneringsprocessen

## Vägplan

### Status

#### Samrådsunderlag

Underlag tas fram, bearbetas analyseras och leder fram till länsstyrelsens beslut om betydande miljöpåverkan

### Status

#### Samrådshandling

Planen utformas, MKB/miljöbeskrivning och lokaliseringsalternativ vid behov. Pågår fram till att planen ska kungöras och granskas

### Status

#### Granskningshandling

Planförslaget kungörs och möjliggörs för granskning

### Status

#### Fastställelsehandling

Planen skickas för fastställelse

## Bygghandling

# Planering av väg- och järnvägsprojekt

Inför ett väg- eller järnvägsprojekt genomförs i turordning en undersökning av...

**OM?**



**VAR?**



**HUR?**



Åtgärdsval

Vägplan/Järnvägsplan

Bygghandling

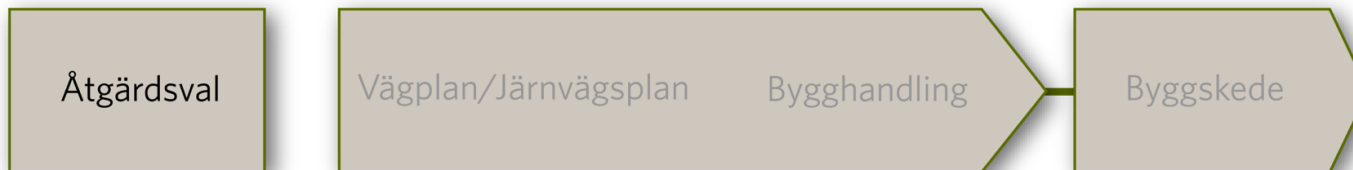
Byggskede





# OM? - Åtgärdsval

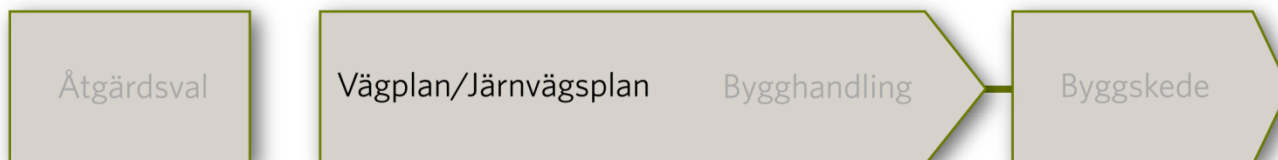
- Processen startar när ett problem i transportsystemet – vägar eller järnvägar – identifierats.
- Åtgärdsval handlar om att man stegvis försöker hitta lösningar på problem genom att:
  1. Tänka om – påverka behov och beteende
  2. Optimera – effektivare utnyttjande av befintligt system
  3. Bygga om – begränsade ombyggnader
  4. Bygga nytt – nyinvestering/större ombyggnad
- Först – lösa problem genom åtgärder enligt steg 1 och 2. Om ej möjligt, gå vidare till byggåtgärd, steg 3 och 4.
- Om lösningen på problemet är en om- eller nybyggnad som prioriteras i planerna går projektet vidare till väg- och järnvägsplan.



# VAR och HUR?

## Framtagande av väg- eller järnvägsplan

- Var ska vägen/järnvägen gå och hur ska den utformas?
- Länsstyrelsen tar beslut om betydande miljöpåverkan.
- Alternativa placeringar och utformningar studeras
- Större projekt ska tillåtlighetsprövas av regeringen.

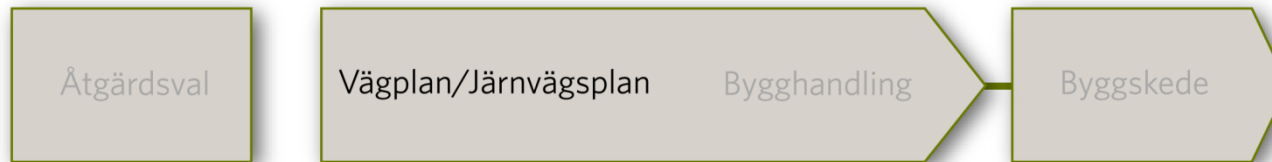


### **Planläggningsmoment**

- Utredningsarbete
- Ev. Tillåtlighetsprövning
- Utformning av förslag till väg-/järnvägsplan.
- Väg- och järnvägsplan fastställs.

# Möjlighet att påverka

- Samråd under hela processen
- Planen hålls tillgänglig för granskning - möjlighet lämna synpunkter.
- Fastställelseprövning
- Planen vinner laga kraft = endast mindre ändringar kan göras mot planen.



# HUR? - Bygghandling

- De slutliga bygghandlingarna tas fram.
- Teknisk beskrivning (ritningar och krav på hur projektet ska byggas.
- Tillstånd enligt miljöbalken.



# Dagordning

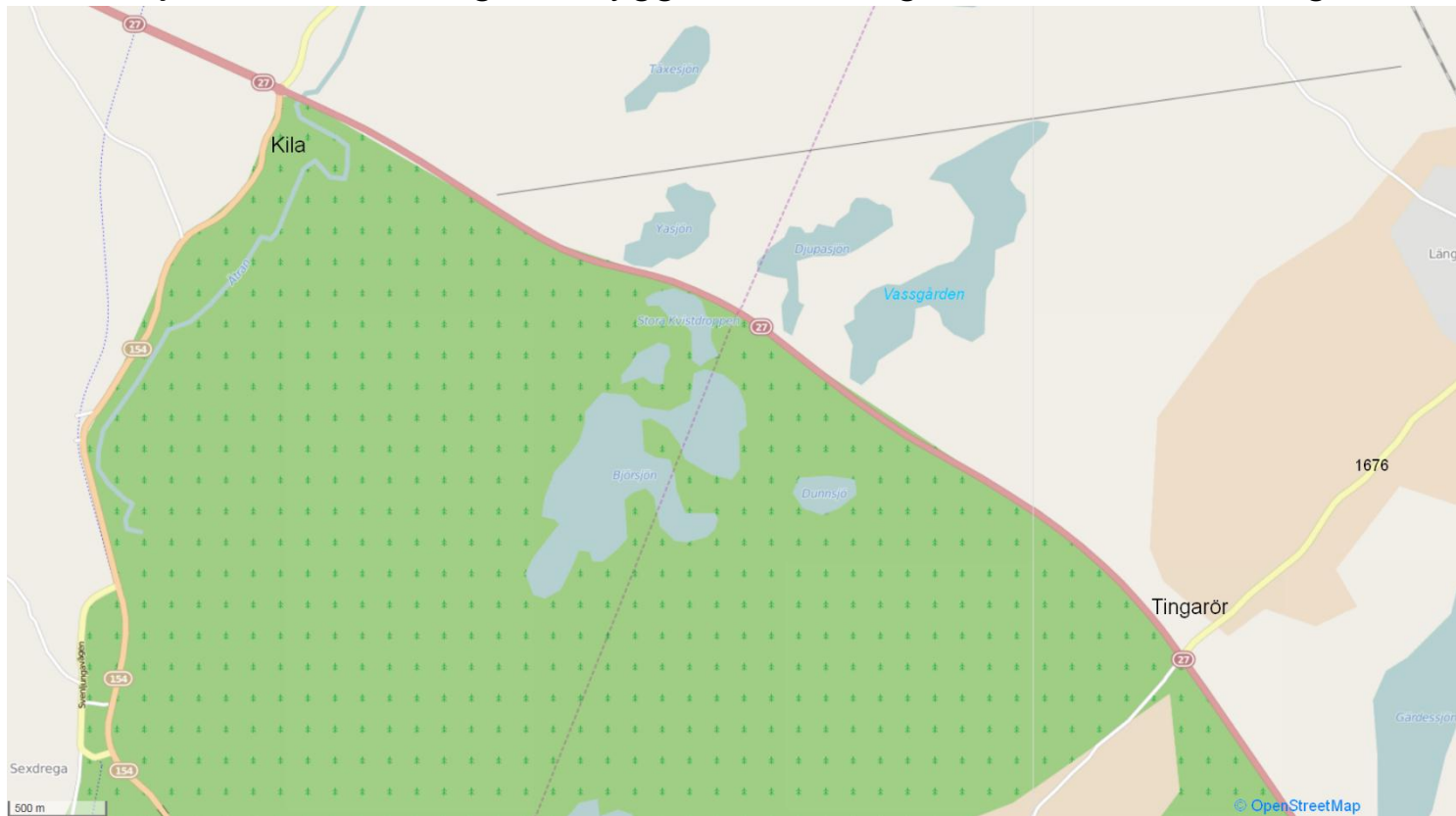
- § 1 Mötet öppnas
- § 2 Presentation av medverkande
- § 3 Närvarolista
- § 4 Redogörelse för vägplanens prövning
- § 5 Presentation av det upprättade förslaget**
  - Projektets innehåll
  - Miljöutredningar och aktiviteter
  - Passageutredning
  - Preliminär lokalisering av viltstängsel
- § 6 Information om ersättningsfrågor och marklösenförhandlingar
- § 7 Tidplan
- § 8 Allmänna synpunkter på förslaget
- § 9 Övriga frågor
- § 10 Genomgång med sakägare, enskilda synpunkter
- § 11 Fika och avslutning cirka kl 20:30

# Projektets innehåll

- Bakgrund
- Syfte och projektmål
  - Syftet med projektet är att minska viltolyckorna på sträckan och uppnå en högre trafiksäkerhet utan att för den skull orsaka besvärande barriärer för faunan.
  - Projektet innebär att utreda förutsättningarna att anlägga viltstängsel längs aktuella sträckor.

# Projektets innehåll

- Avgränsning
  - Vägsträckan mellan Kila, vid korsningen mellan väg 27 och väg 154 och Tingarör, mellan väg 27 och väg 1676.
  - Projektet omfattar inga ombyggnader av vägen, utan endast viltåtgärder.



# Miljöutredningar och aktiviteter

Vilka miljöförutsättningar finns på platsen? Hur påverkas de av projektet?

- Landskapsbild
- Naturmiljö
- Kulturmiljö
- Rekreation och friluftsliv
- Mark och vatten



# Landskapet

- Skogsbeklätt landskap
- Utblick över sjöar, våtmarker och mossar
- Mindre partier jordbruksmark och hagar
- Bergskärningar genom ås
- Landskapsbildskydd Vassgården

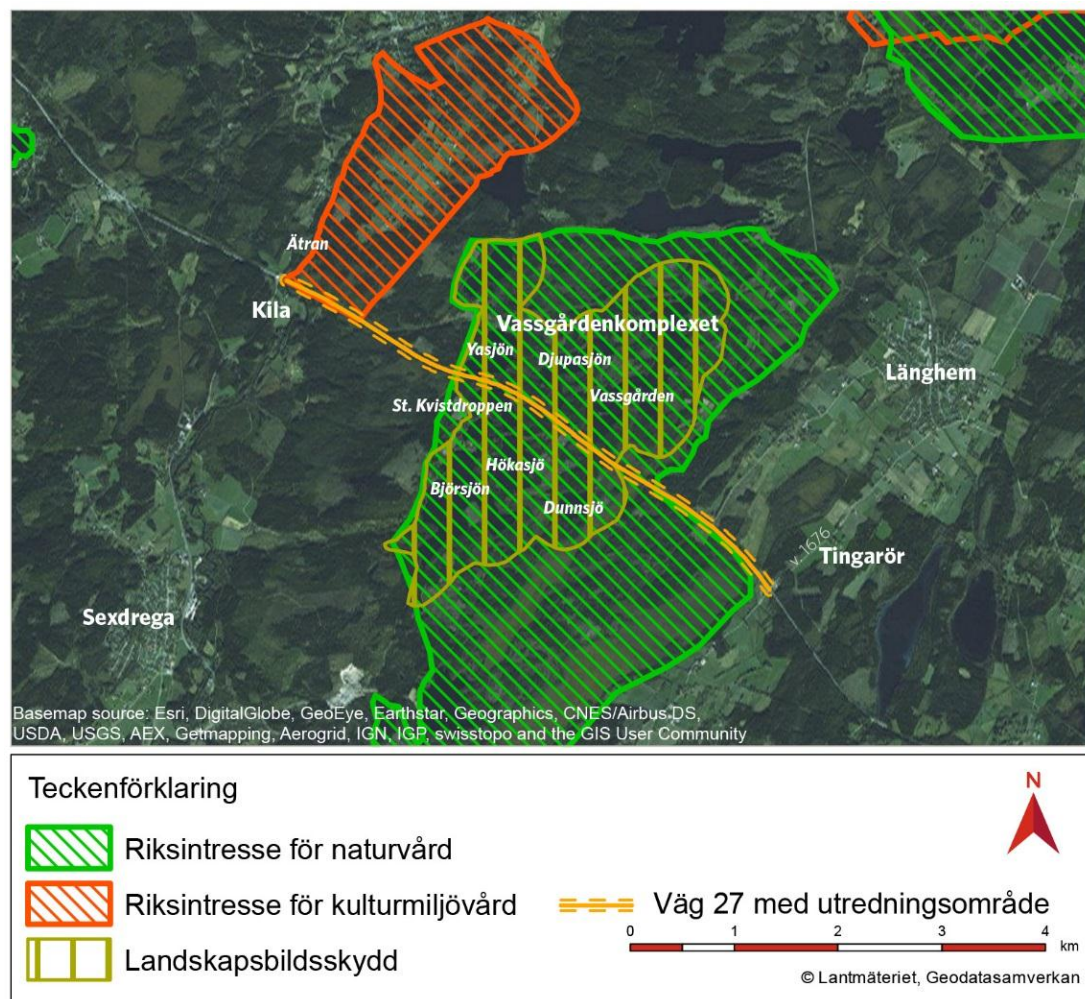


Bergskärning vid  
Blekasjö mossen vy  
åt sydost

# Naturmiljö

Vassgårdenområdet,  
på gränsen mellan Svenljunga  
och Tranemo kommun

- Riksintresse för naturvård
- Landskapsbildsskydd



# Naturmiljö

Generellt skyddad biotop vid Tingarör

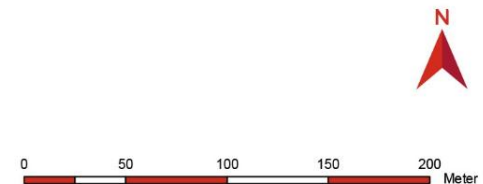
- Öppet dike i jordbruksmark



Basemap source: Esri, DigitalGlobe, GeoEye, Earthstar, Geographics, CNES/Airbus DS, USDA, USGS, AEX, Getmapping, Aerogrid, IGN, IGP, swisstopo and the GIS User Community

## Teckenförklaring

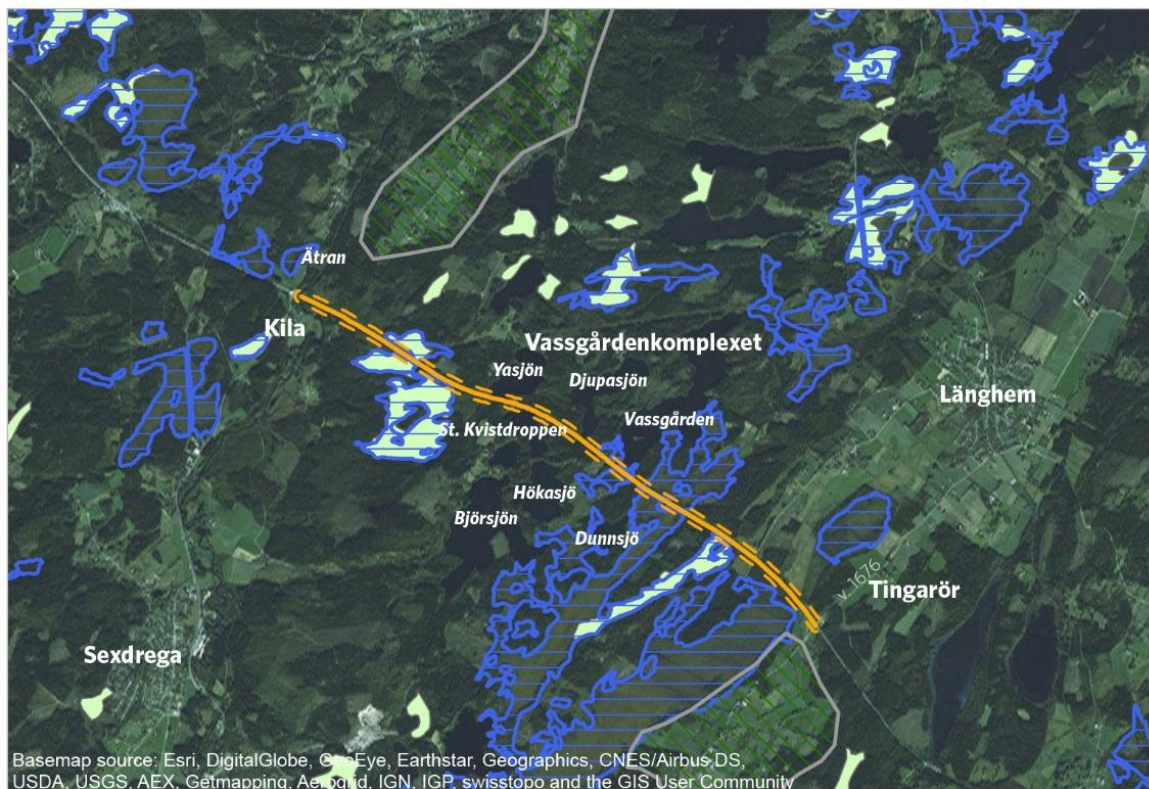
- Väg 27 aktuell sträcka
- - - Utredningsområde
- Generellt biotopskydd





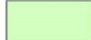
© Lantmäteriet, Geodatasamverkan

# Naturmiljö

- Odlingslandskap
- Våtmarker
  - Blekasjömossen
  - Bragnumsmosse och Tranåsamossen
- Sumpskog



## Teckenförklaring

-  Värdefulla odlingslandskap
-  Våtmarksinventeringen
-  Sumpskog

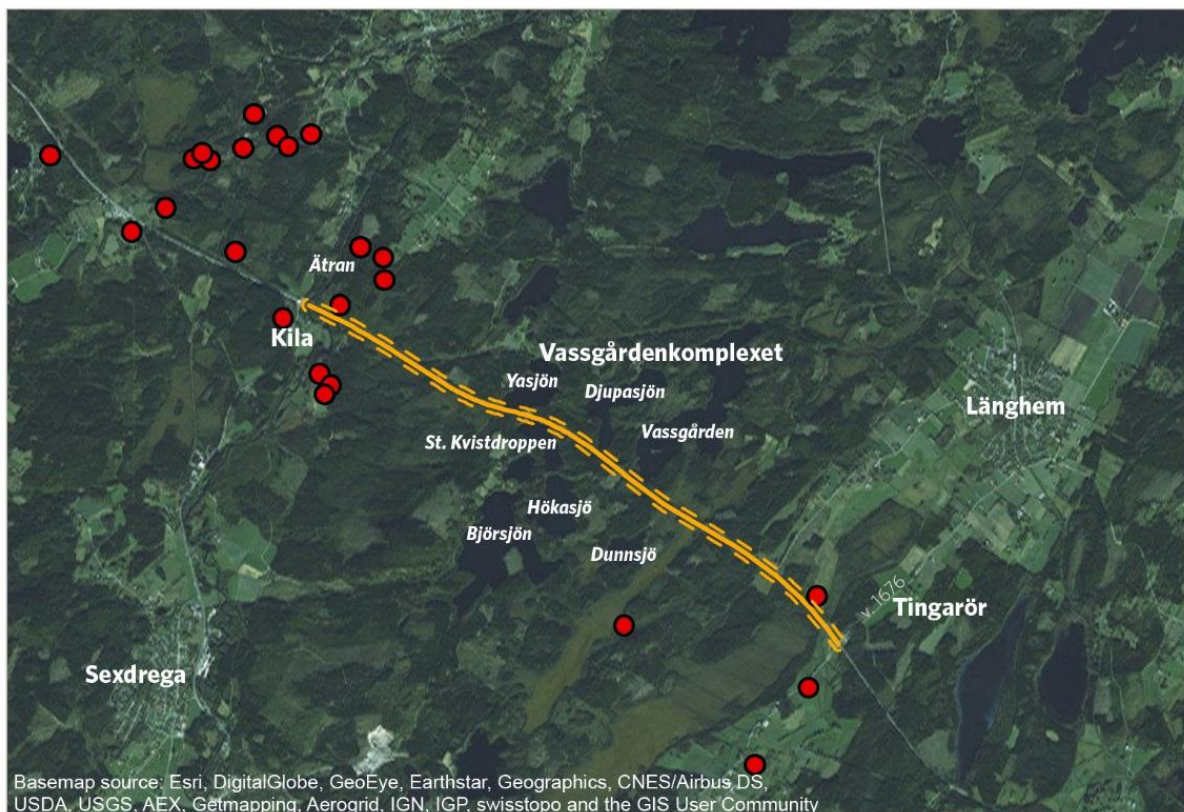
 Väg 27 med utredningsområde

0 1 2 3 4 km

© Lantmäteriet, Geodatasamverkan

# Naturmiljö

- Rödlistade arter
- Barriäreffekter fauna



## Teckenförklaring

== Väg 27 med utredningsområde

● Rödlistad art

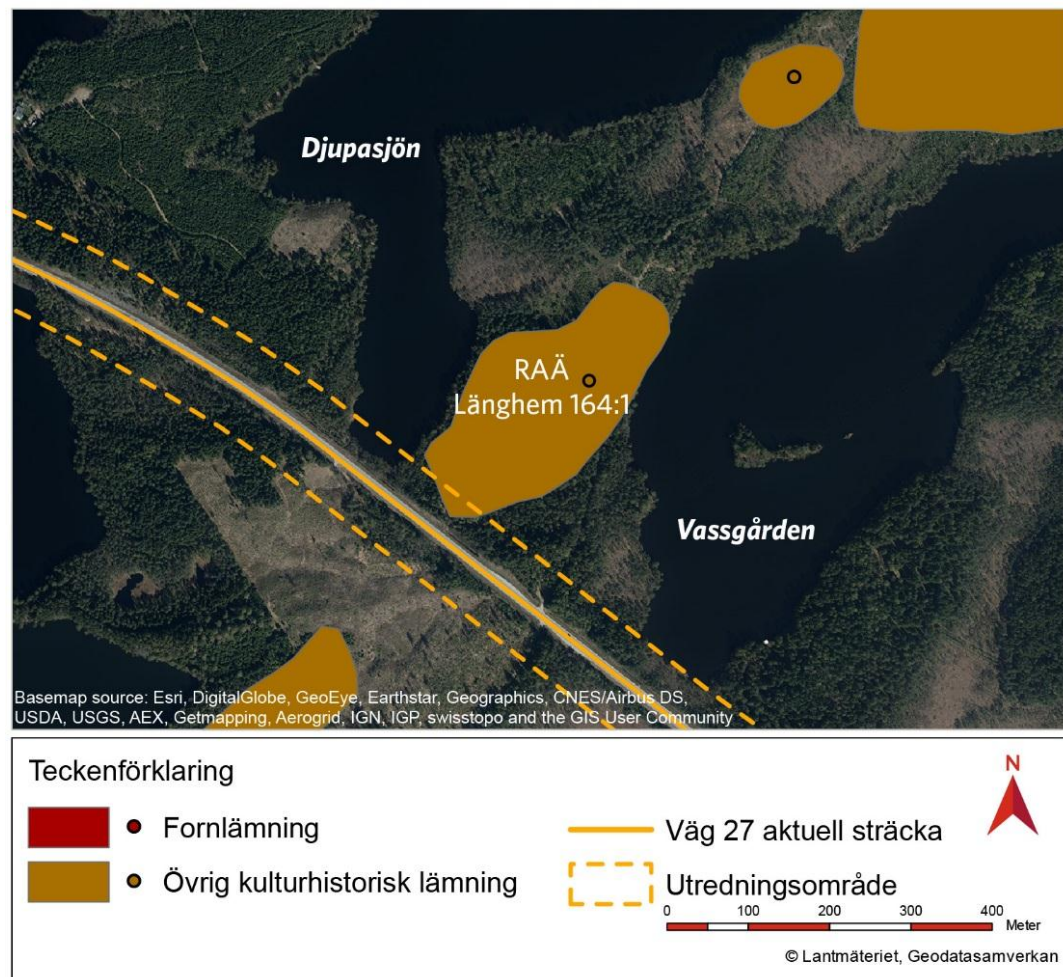


© Lantmäteriet, Geodatasamverkan

# Kulturmiljö

RAÄ Länghem 164:1

- 300 odlingsrösen



# Rekreation och friluftsliv

- Rekreation: Vassgårdensområdet, promenadstigar
- Fiske
- Jakt
- Rastplats vid Vassgården

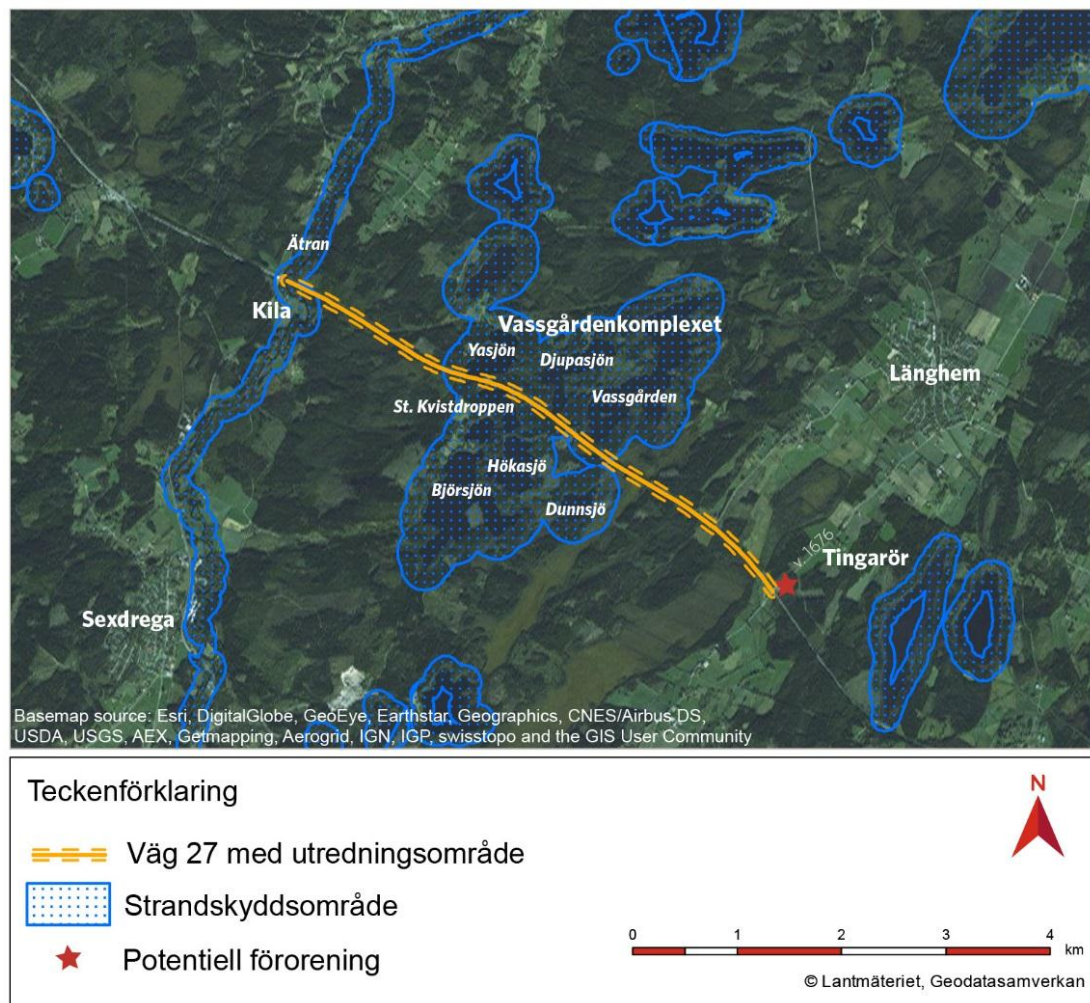
# Mark och vatten

## Mark

- Potentiellt förorenade områden: bensinstation vid Tingarör

## Vatten

- Strandskydd 100 meter vid Ätran
- Utökat strandskydd 200 meter vid St. Kvistdroppen, Djupasjön och Vassgården





# Passageutredning

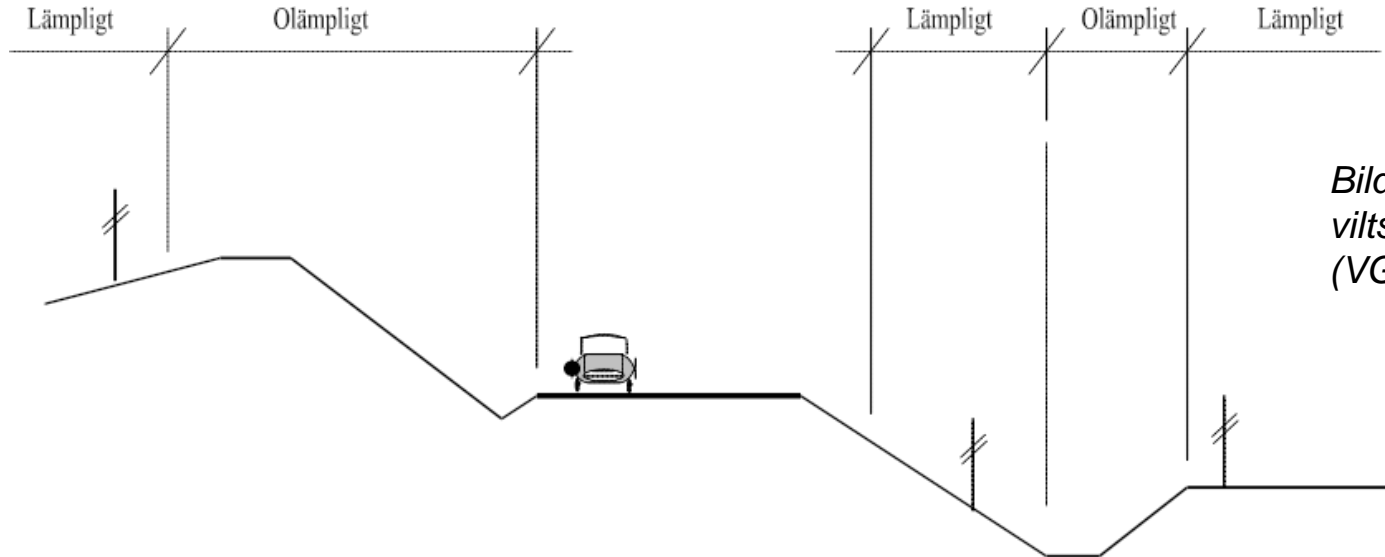
- Faunaanalys
- Inventering av befintliga passager
- Rekommendation av viltåtgärder inkl. passager
- Analys av stängslets påverkan på faunan



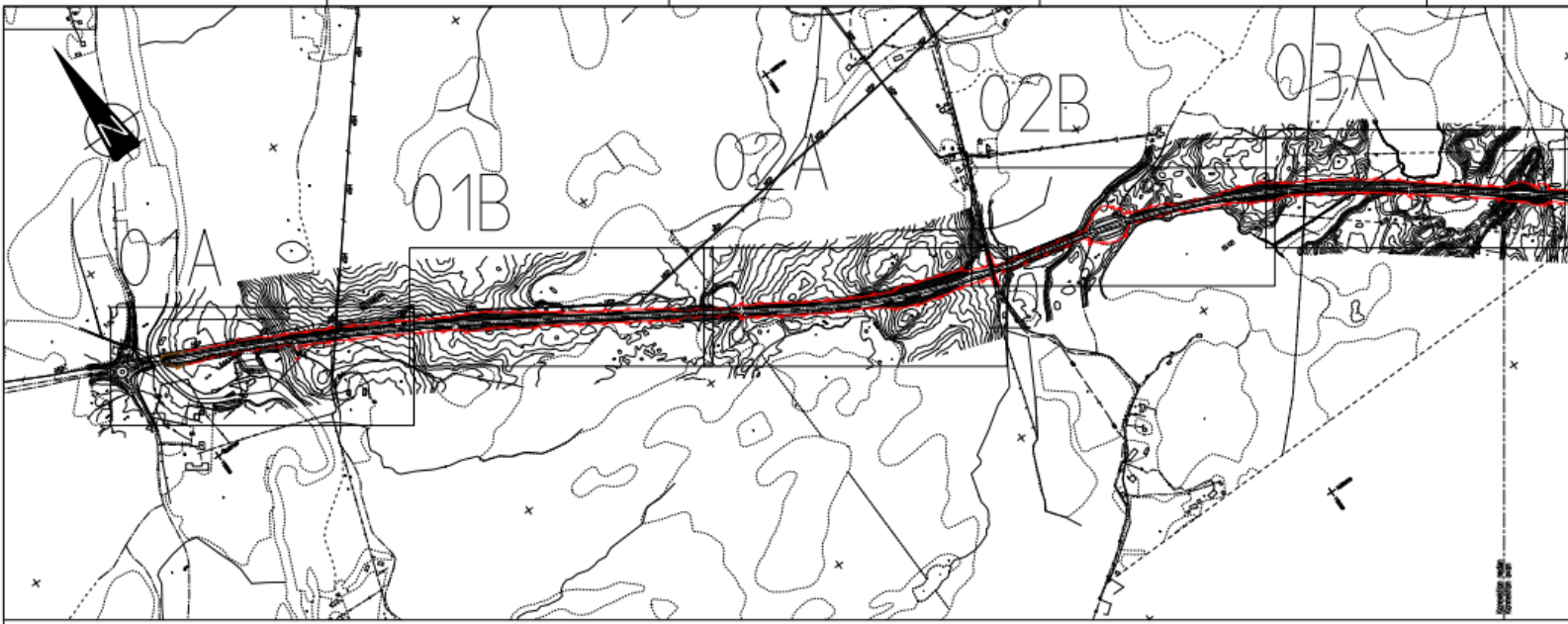
*Bild: Trafikverket*

# Preliminär lokalisering av viltstängsel

- VGU -vägars och gators utformning
- Inmätning av området
- Preliminär lokalisering in- och utfarter
  - Öppna strutar
  - Grindar
  - Dörrar
  - Stängning av utfarter



*Bild: Generell placering av viltstängsel i skärning och bank (VGU).*



**FÖRKLARINGAR**

**GENERELLA**

- +— Längsgrän
- +— Kommungrän
- - - - - Fasthetsgrän
- ⌘ Fontänning

**KOORDINATSYSTEM**  
 Plan SWEREF 99 13 30  
 Höj 100000

**KARTTEKNIKA**

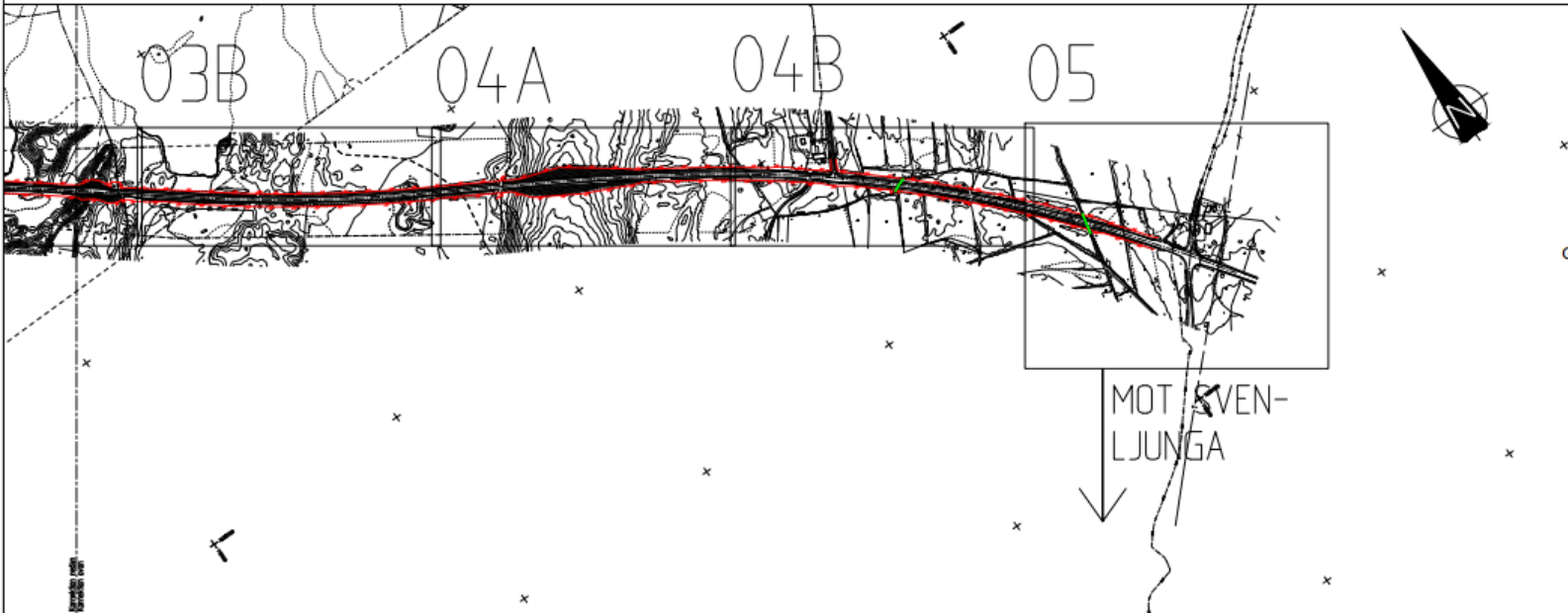
**Bebyggelse**

- Bef. vägräcke lokal läge
- Bef. opärl
- Bef. ut. öppning
- Bef. öppning utredning
- Bef. till
- Bef. bebyggelse med bebyggelse

**Natt**

- Viltstängsel med järntråds, ett per sektion
- Färdstängsel med järntråds, ett per sektion
- Dagvattenledning av PP

HORIZONTAL SKALA 1:5000



**VÄGPLAN**

**GRANSKNINGSHANDLING 1504**

**SAMRÅDSHANDLING**

PROJEKT: 2015-04-30

OBJEKT: Viltstängsel Väg 27

**ANSÖKAN**

Gemensamt

Viltstängsel - gemensamt

DEPARTEMENT: 1504

PROJEKT: 2015-04-30

**TRAFIKVERKET** **ATKINS**

PROJEKT: MASM

PROJEKTNUMMER: 2011913

**PLANRITNING**

Viltstängsel

Vägutformning och trafik

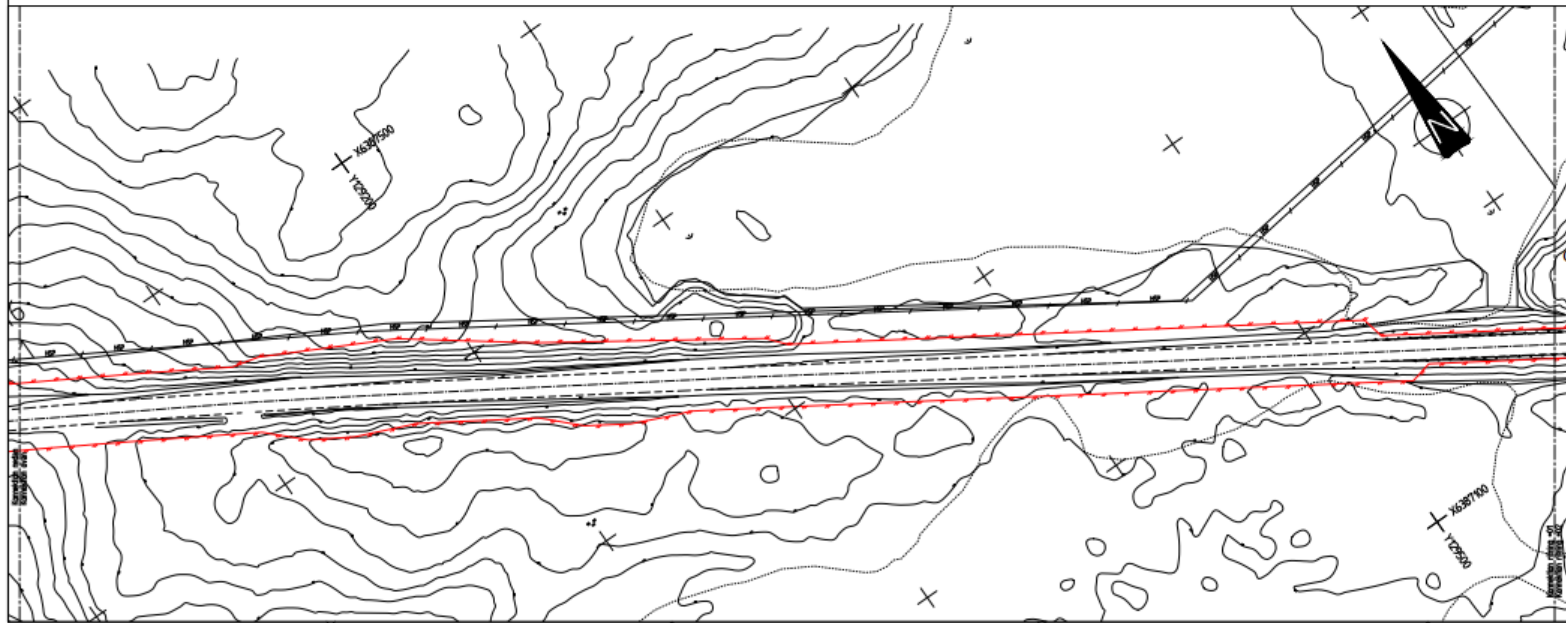
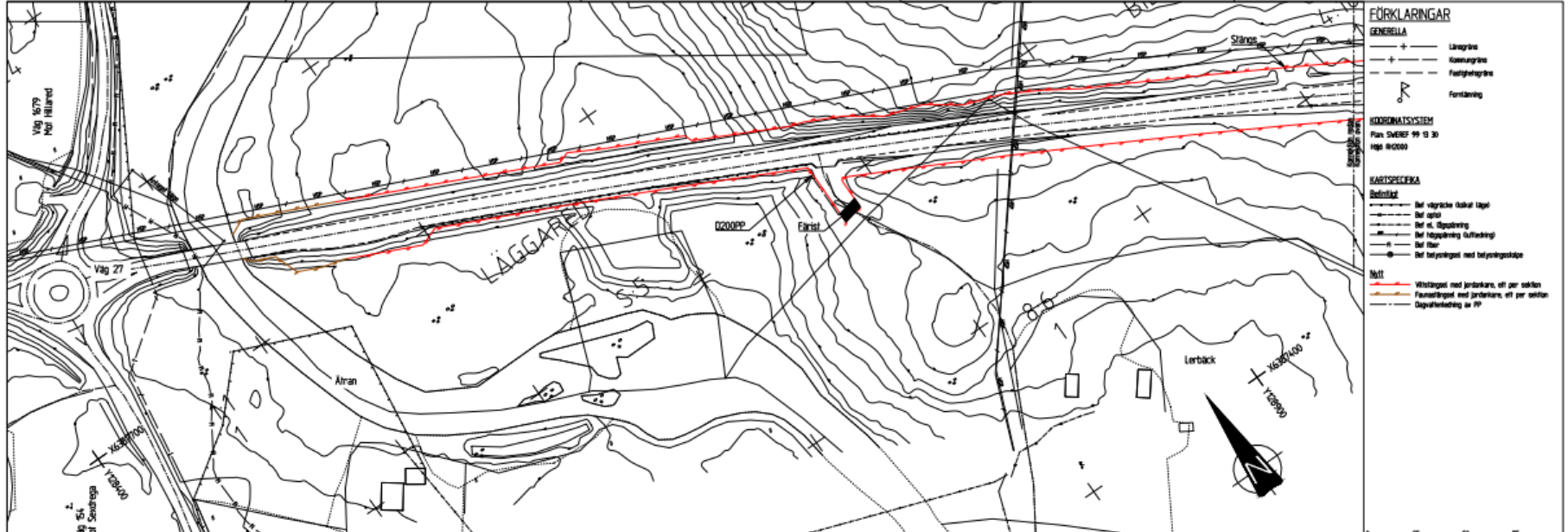
**VILTSTÄNGSEL ÖVERSIKTSPLAN**

SKALA: 1:5000

FORM: A1

PROJEKTNUMMER: 54034

PROJEKT: 0 90 T 02 01



**FÖRKLARINGAR**

**GENERELLA**

- Längsgräns
- - - Kvarningsgräns
- Fasthetsgräns
- ⊙ Förställning

**KOORDINATSYSTEM**

Plan SWEREF 99 13 30  
Elev 100000

**KARTSKECKA**

Bakgrund

- Del vägrätt lokal väg
- Del spår
- Del el, ledning
- Del höghetsgräns
- ⊙ Del flod
- ⊙ Del belysning med belysningsstolpe

**Null**

- Viltstängsel med järnkanter, ett par sidan
- Fästerbjälk med järnkanter, ett par sidan
- Dagvattenledning av PP

HORIZONTAL SKALA 1:1000

**VÄGPLAN**

GRÄNSKNINGSHANDLING 1504

SAMRÅDSHANDLING

2015-04-30

Viltstängsel Väg 27

Projekt: Väg 27 Svenljunga

Samrådsområde: Viltstängsel Väg 27 Svenljunga

TRAFIKVERKET  
**ATKINS**

Projekt: MASM  
Datum: 2011913

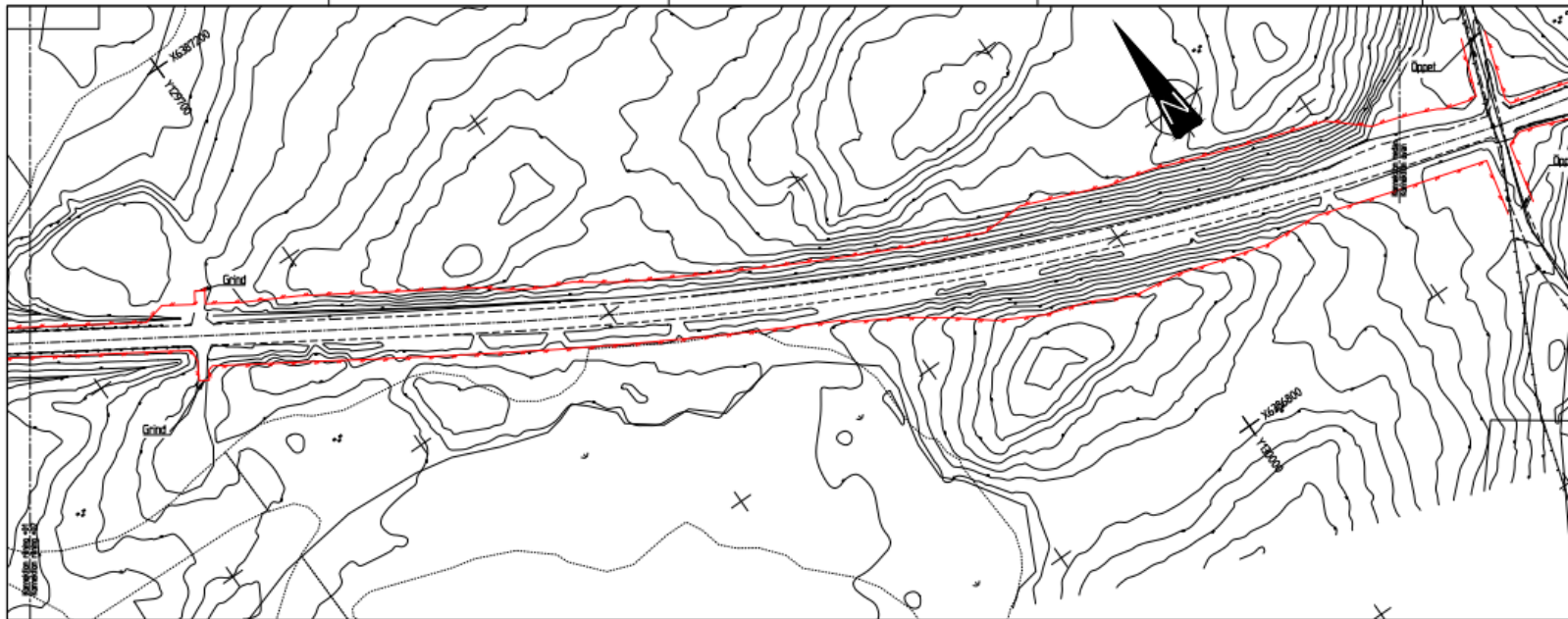
PLANRITNING

Titel: Vägutformning och trafik

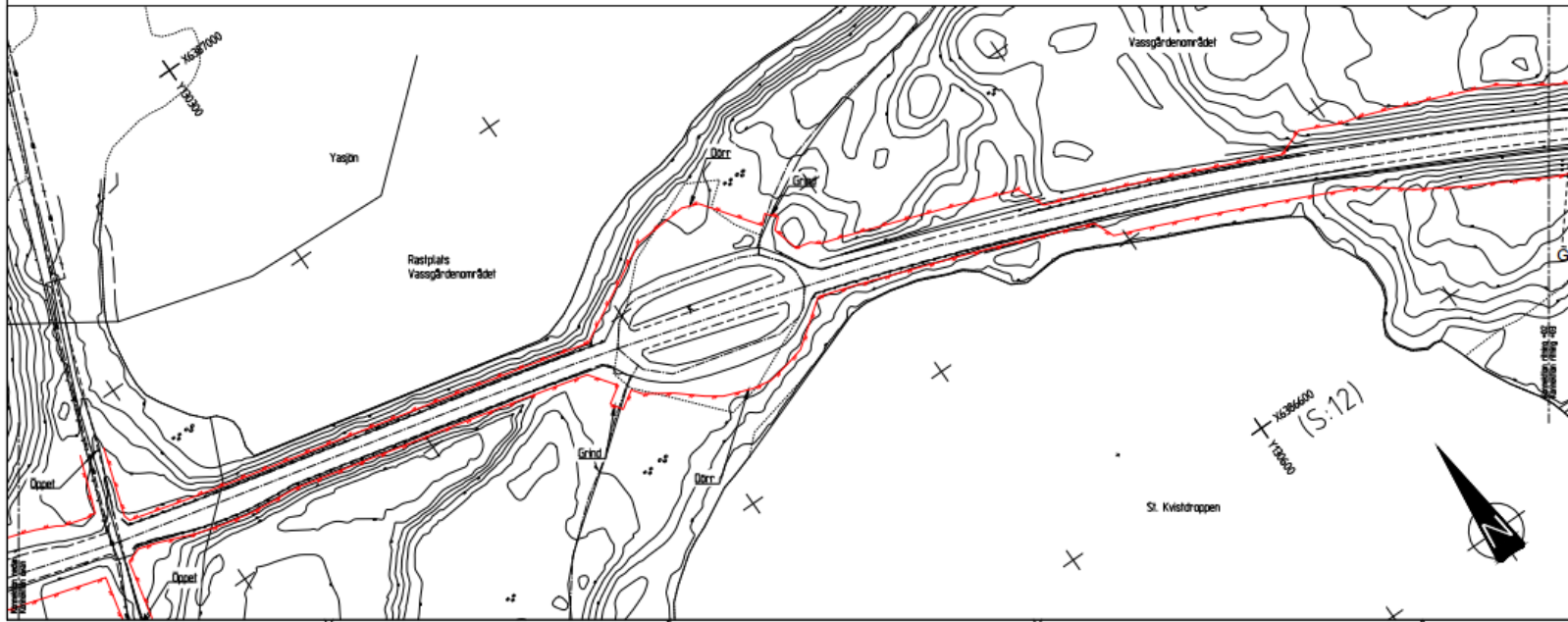
VILTSTÄNGSEL

Skala: 1:1000  
Folj: A1  
Blad: 54034

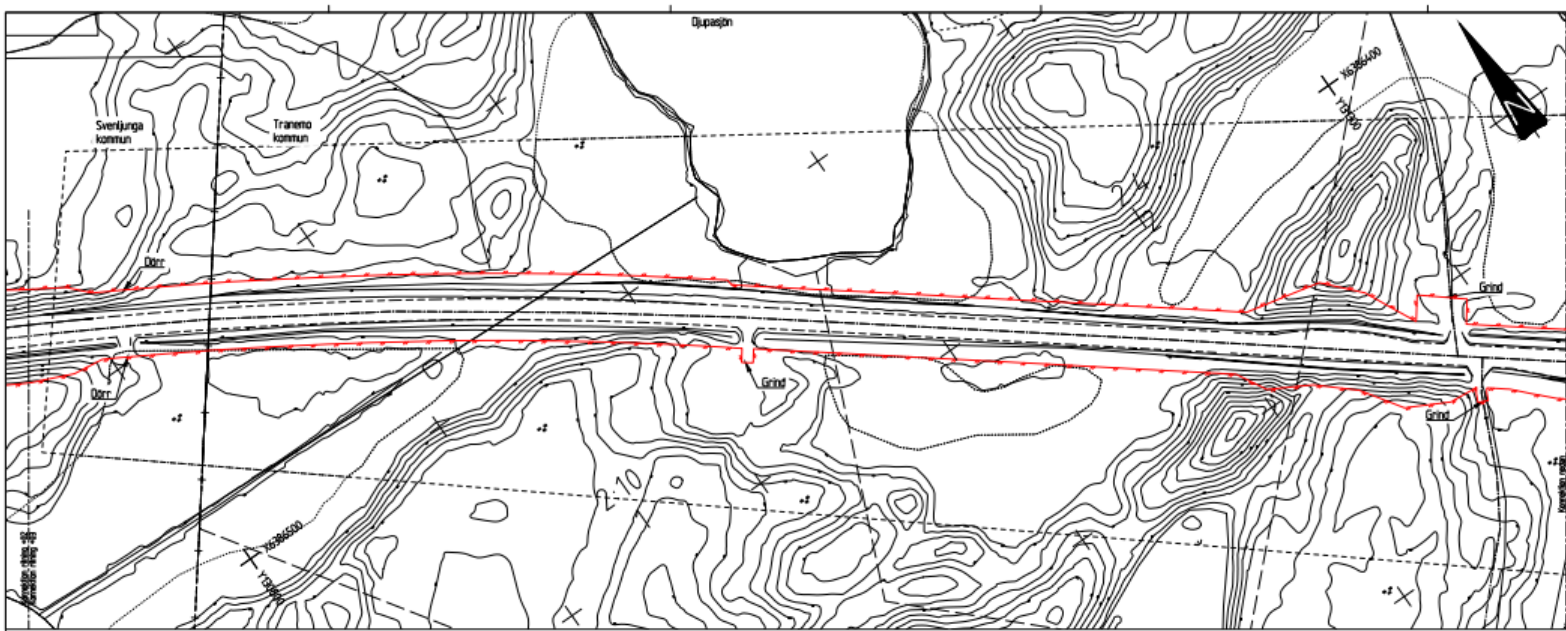
1.91 T.02.01



FÖRKLARINGAR	
GEMENSKAP	
	Längsgräns
	Kommungräns
	Fasthetsgräns
	Fontäring
KÖRRETNINGSSYSTEM	
Plan SVEER 99 13 30	
Ripp 80000	
KARTSPECIFIK	
Stilskilt	
	Öf vägräns lokal tät
	Öf Öst
	Öf St. Sjögräns
	Öf Sjögräns Östgräns
	Öf Öst
	Öf Östgräns med betonggjutning
Mät	
	Viltstängsel med järntråd, öf per sektion
	Färdstängsel med järntråd, öf per sektion
	Östgräns
HORIZONTAL SKALA 1:5000	



VÄGPLAN	
GRANSKNINGSHANDLING 1504	
SAMRADSHANDLING	
2015-04-30	
Viltstängsel Väg 27	
Väg 27 Svenlunda	
Viltstängsel Väg 27 Svenlunda	
1:5000	
TRANSPIRAM	
ATKINS	
PLANRITNING	
Vägutformning och trafik	
VILTSTÄNGSEL	
Skala	1:1000
Proj. AT	54034
Proj. SJS	191 T 02 02



**FÖRKLARINGAR**

**GENERELLA**

- Längsgräns
- - - Kommungräns
- - - Fasthetsgräns
- ♩ Fortättning

**KOORDINATSYSTEM**

Plan: SWEREF 99 13 30  
 Höjd: MÖK00

**KARTSYMBOLER**

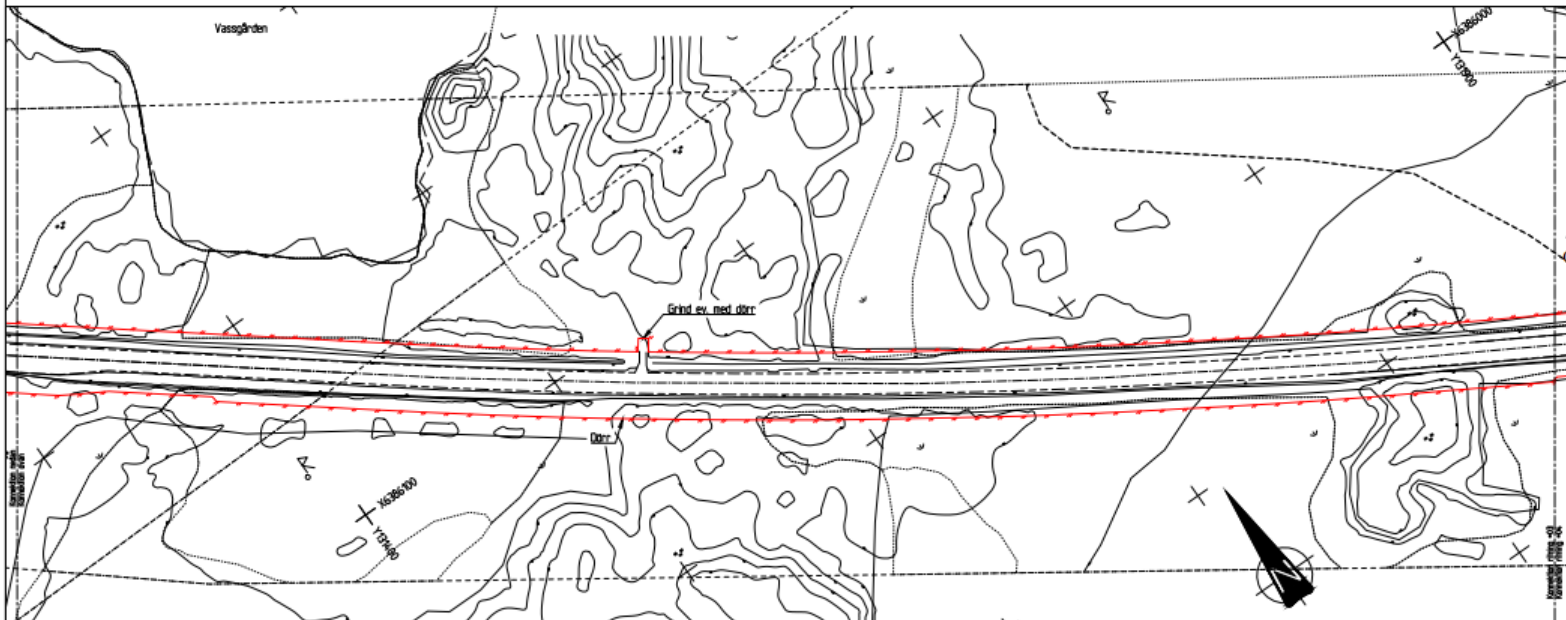
**Bebyggelse**

- Bef. byggnad (skuggad)
- Bef. skola
- Bef. sk. tillbyggnad
- Bef. byggnad (utredning)
- Bef. flak
- Bef. bebyggelse med betongstolpe

**Mitt**

- Viltstängsel med järnstolpe, ett per sektion
- Föranslag med järnstolpe, ett per sektion
- Dagstämning av JF

RENTA SKALA 1:500



**VÄGPLAN**

**GRANSKNINGSHANDLING 1504**

**SAMRÅDSHANDLING**

2015-04-30

Viltstängsel Väg 27

**PROJEKT**

Väg 27 Tranemo Norr

Viltstängsel Väg 27 Tranemo Norr

**UTFÖRANDE**

TRAFIKVERKET

**ATKINS**

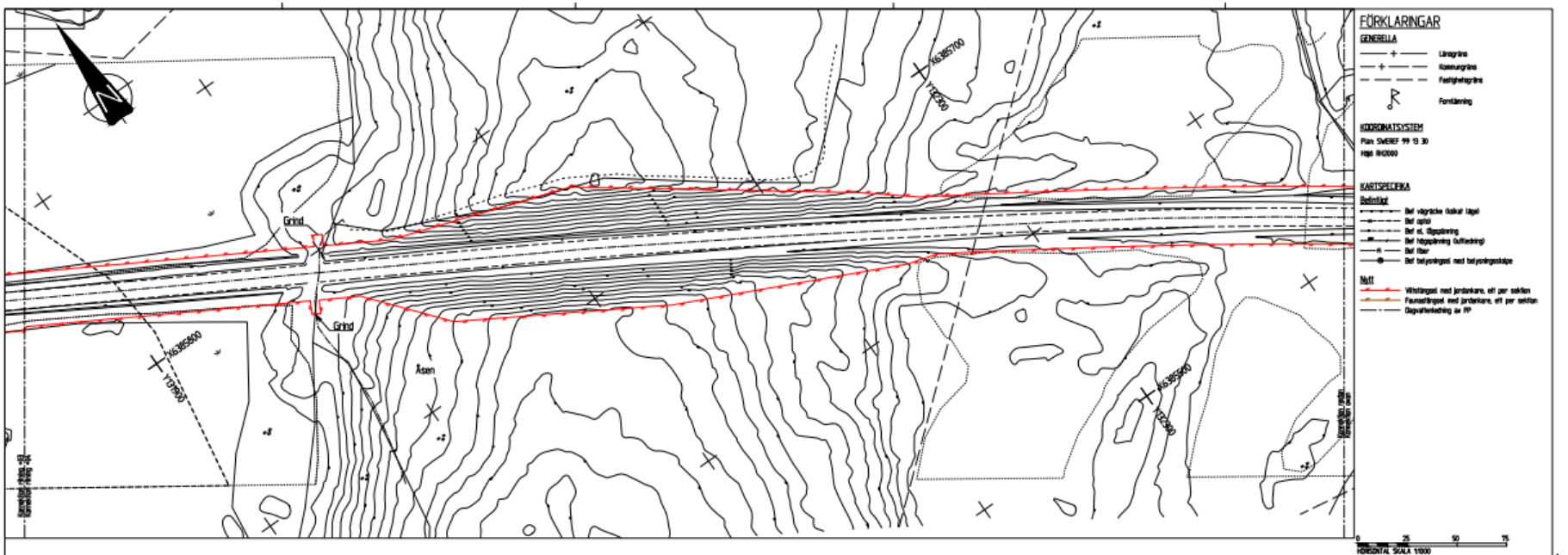
2011913

**PLANNING**

Vägutformning och trafik

VILTSTÄNGSEL

Skala: 1:1000  
 Format: A1  
 Projektnummer: 54034  
 Datum: 2015-06-10



**FÖRKLARINGAR**

**GEMENLEKA**

- Längsgrän
- Kamningsgrän
- Fasthetsgrän
- Förbärning

**KOORDINATSYSTEM**

Plan SWEREF 99 13 30  
Yttje RIKS000

**KARTSPECIFIK**

**Befästning**

- Befästning med betongskydd
- Befästning
- Befästning
- Befästning
- Befästning
- Befästning

**Mått**

- Viltstängsel med järnstång, ett par sidor
- Färrstängsel med järnstång, ett par sidor
- Deponistängsel av PP

HORIZONTAL SKALA 1:1000

**VÄGPLAN**

GRANSKNINGSHANDLING 15043

SAMRÅDSHANDLING

2015-04-30

Viltstängsel Väg 27

Projekt: Väg 27 Tranemo Norr

Utformning: Viltstängsel Väg 27 Tranemo Norr

15043

**TRAFIKVERKET** **ATKINS**

2011913

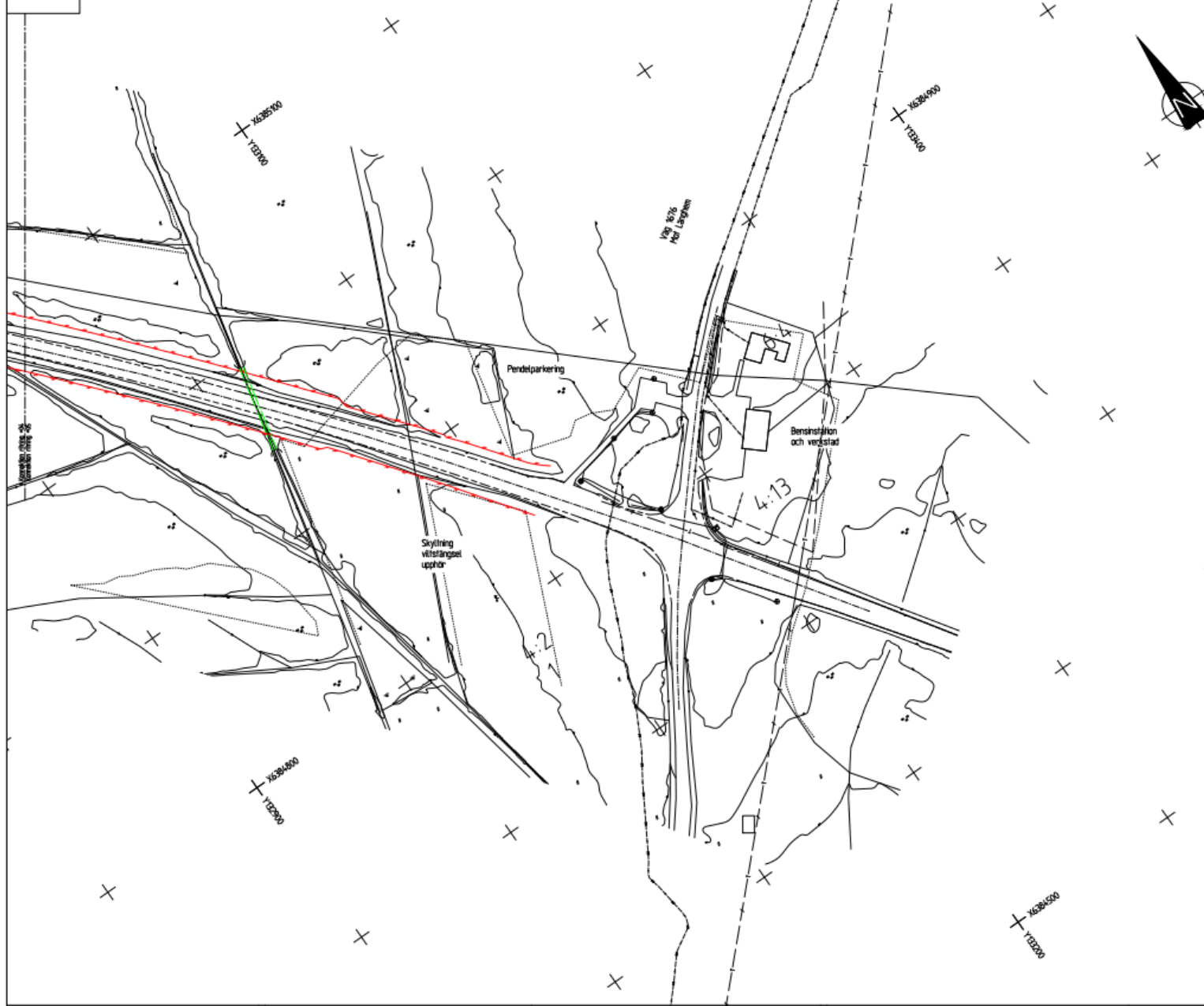
PLANRITNING

Väguiformering och trafik

VILTSTÄNGSEL

1:1000 A1 54034

2015-06-04

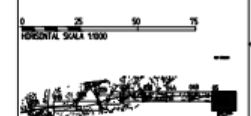


- FÖRKLARINGAR**
- GENERELLA**
- +— Längsgata
  - +— Kommungräns
  - - - Fasthetsgräns
  - ⊗ Fortsättning

**KOORDINATSYSTEM**  
 Plan SWE97 99 13 30  
 Höjd 100000

- KARTSPECIFKA**
- Referent**
- +— Bef. vägräns lokal lög.
  - +— Bef. gata
  - +— Bef. r. i byggnad
  - +— Bef. byggnad i utredning
  - +— Bef. fast
  - +— Bef. befästighet med befästningsplan

- Nytt**
- +— Viltstängsel med järnstav, ett par sidan
  - +— Färdstängsel med järnstav, ett par sidan
  - +— Dagvattenledning av PP



<b>VÄGPLAN</b> GRÄNSKNINGSHANDLING 1504	
<b>SAMRÅDSHANDLING</b>	
Datum: 2015-04-30	Projekt: Viltstängsel Väg 27
<b>ÖVERSIKTSKARTA</b> Väg 27 Tranemo Norr	
Uppdragsnr: 130922	Gårdsnummer:
Mått: MÅSRI	Uppdragsnr: 2011913
<b>PLANRITNING</b> Vägutformning och trafik	
<b>VILTSTÄNGSEL</b>	
Skala: 1:1000	Blad: A1
Datum: 2015-06-10	Uppdragsnr: 54034
Uppdragsnr: 2 92 T 02 05	Skala:



# Dagordning

- § 1 Mötet öppnas
- § 2 Presentation av medverkande
- § 3 Närvarolista
- § 4 Redogörelse för vägplanens prövning
- § 5 Presentation av det upprättade förslaget
  - Projektets innehåll
  - Miljöutredningar och aktiviteter
  - Passageutredning
  - Preliminär lokalisering av viltstängsel
- § 6 Information om ersättningsfrågor och marklösenförhandlingar**
- § 7 Tidplan
- § 8 Allmänna synpunkter på förslaget
- § 9 Övriga frågor
- § 10 Genomgång med sakägare, enskilda synpunkter
- § 11 Fika och avslutning cirka kl 20:30

# Vägrätt

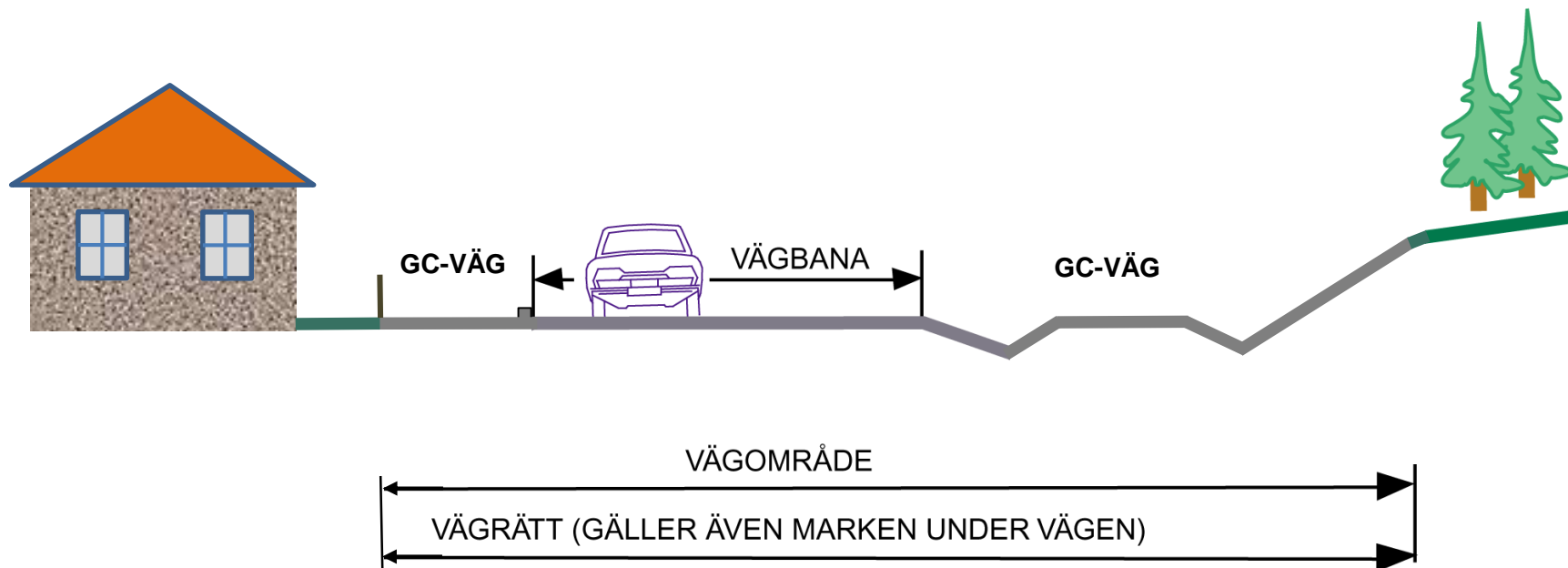
- Vägrätt uppkommer när väghållaren tar mark i anspråk för vägen(viltstängsel), det vill säga när viltstängslets sträckning över fastigheten blivit utmärkt och vägarbetet påbörjats. ([31 § Väglagen](#))
- Vägrätten är en rätt för väghållaren att nyttja den mark som behövs för vägen. Rätt till grus, berg och andra jordmassor inom vägområdet. ([30§ Väglagen](#))
- Ingen förändring av fastighetsgränser.
- Vägrätten upphör när vägen dras in. ([32 § Väglagen](#))



# Vägområde för allmän väg

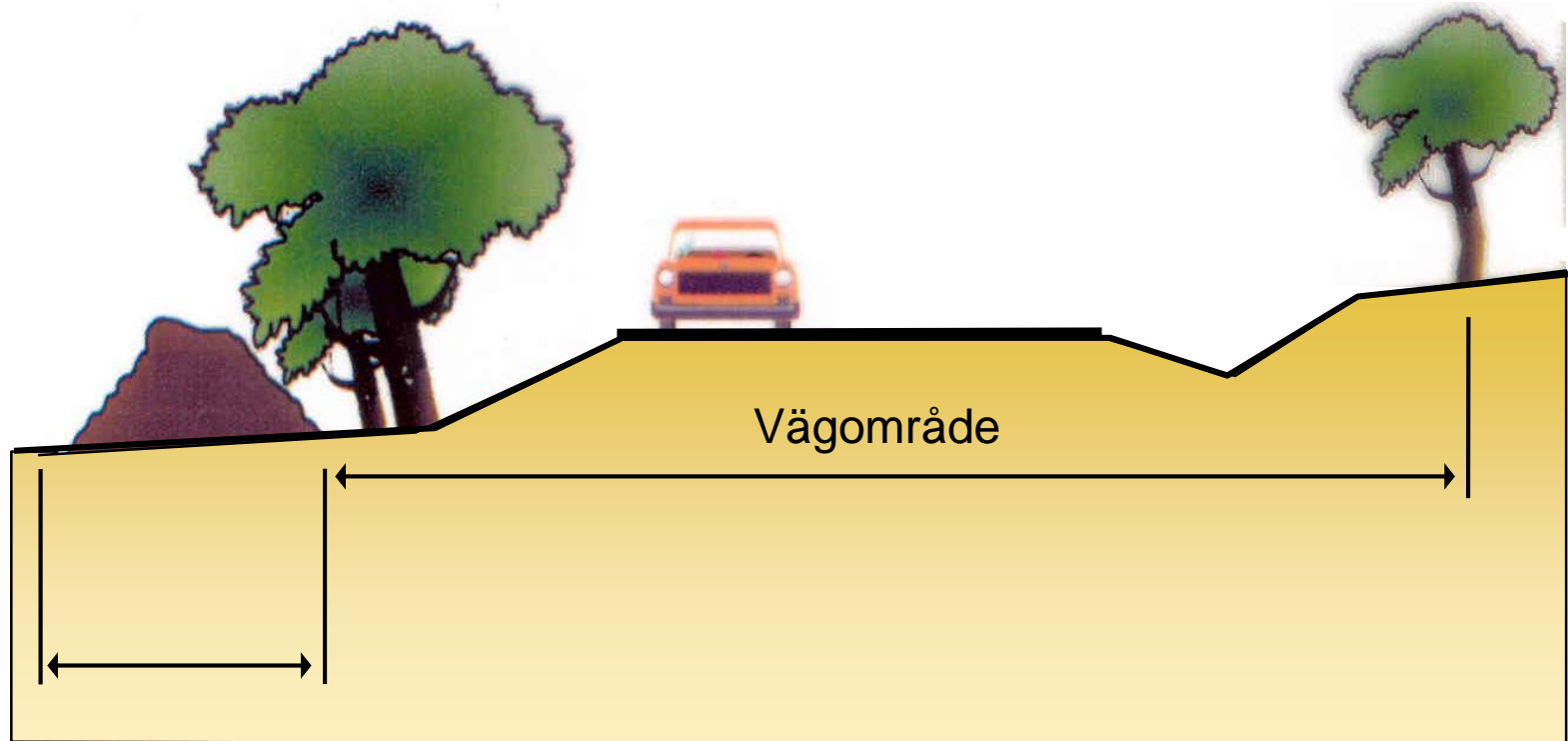
**Vägområde** är den mark som tas i anspråk för väganordning.

**Väganordning** är anordning som stadigvarande behövs för vägens bestånd, drift eller brukande.



Exempel på väganordning: belysning, damm, dike, slänt, vägbana, viltstängsel, GC-väg, säkerhetszon

# Mark under byggtiden



Yta som används under byggnadstiden, t.ex. för massupplag

## Vem kan få ersättning?

Fastighetsägare

Servitutshavare

Nyttjanderättshavare, t.ex. jordbruksarrendatorer

## Vad ersätts?

- Markintrånget – Minskning av fastighetens marknadsvärde
- 25 %-påslag på markintrång
- Annan skada

# Reglering av intrång

- Trafikverket meddelar genom brev vilket datum marken kommer att tas i anspråk för vägutbyggnad.
- Intrånget regleras när viltstängslet är färdigbyggt.
- Ersättningsbeloppet räknas upp med konsumentprisindex och ränta från den dag marken togs i anspråk.



# Förberedelser/Projektering

**Trafikverket och dess konsulter har rätt att få tillträde till fastighet för:**

mätning och utstakning

grundundersökningar (t.ex. arkeologi, geoteknik)

förberedande åtgärder

**Vid dessa arbeten ska:**

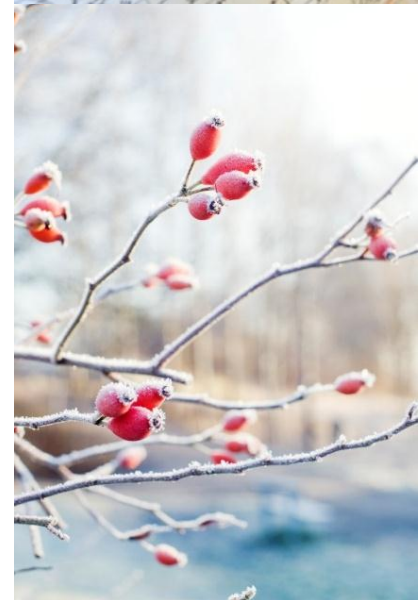
skador om möjligt undvikas

träd i trädgård ej fällas eller skadas

utan ägarens medgivande

**Eventuella skador skall ersättas**

**[\(34 § Väglagen\)](#)**



# Dagordning

- § 1 Mötet öppnas
- § 2 Presentation av medverkande
- § 3 Närvarolista
- § 4 Redogörelse för vägplanens prövning
- § 5 Presentation av det upprättade förslaget
  - Projektets innehåll
  - Miljöutredningar och aktiviteter
  - Passageutredning
  - Preliminär lokalisering av viltstängsel
- § 6 Information om ersättningsfrågor och marklösenförhandlingar
- § 7 Tidplan**
- § 8 Allmänna synpunkter på förslaget
- § 9 Övriga frågor
- § 10 Genomgång med sakägare, enskilda synpunkter
- § 11 Fika och avslutning cirka kl 20:30



# Tidplan - vad händer nu?

- Maj 2015                      Samrådsmöte
- Sommaren 2015              Godkännande av MKB
- Hösten 2015                  Granskning
- Hösten/vintern 2015        Fastställelseprövning

[www.trafikverket.se/vag27/viltstangsel](http://www.trafikverket.se/vag27/viltstangsel)

# Dagordning

- § 1 Mötet öppnas
- § 2 Presentation av medverkande
- § 3 Närvarolista
- § 4 Redogörelse för vägplanens prövning
- § 5 Presentation av det upprättade förslaget
  - Projektets innehåll
  - Miljöutredningar och aktiviteter
  - Passageutredning
  - Preliminär lokalisering av viltstängsel
- § 6 Information om ersättningsfrågor och marklösenförhandlingar
- § 7 Tidplan
- § 8 Allmänna synpunkter på förslaget**
- § 9 Övriga frågor
- § 10 Genomgång med sakägare, enskilda synpunkter
- § 11 Fika och avslutning cirka kl 20:30

# Kontaktpersoner

## **Emelie Josefsson**

Projektledare Trafikverket

Tfn. 010-123 23 46

[emelie.josefsson@trafikverket.se](mailto:emelie.josefsson@trafikverket.se)

## **Anders Brun**

Markförhandlare Trafikverket

Tfn. 070-695 58 69

[anders.brun@trafikverket.se](mailto:anders.brun@trafikverket.se)

Vi vill ha dina synpunkter under mötet eller skriftligt till:

Trafikverket, Ärendemottagningen Region väst, 405 33 Göteborg eller  
via e-post till [trafikverket@trafikverket.se](mailto:trafikverket@trafikverket.se)

Ange ärendenummer TRV 2014/54034

# Övriga frågor

Tack för visat intresse!

# Enskilda samtal