



TRAFIKVERKET

Gång- och cykelväg Östra Laggarberg – Vävland, väg 648

Timrå kommun, Västernorrlands län

Vägplan

Samrådsmöte 18 maj 2026

Dagordning

1. Presentation av medverkande
2. Närvarolista
3. Presentation av projektet
4. Redogörelse för planprocessen
5. Presentation av åtgärdsförslag
6. Markfrågor
7. Information, frågor och synpunkter från Er

Presentation av medverkande

Trafikverket

Sara Gidlund, projektledare

Sanna Lindgren, projektingenjör

Wilma Svensson, markförhandlare

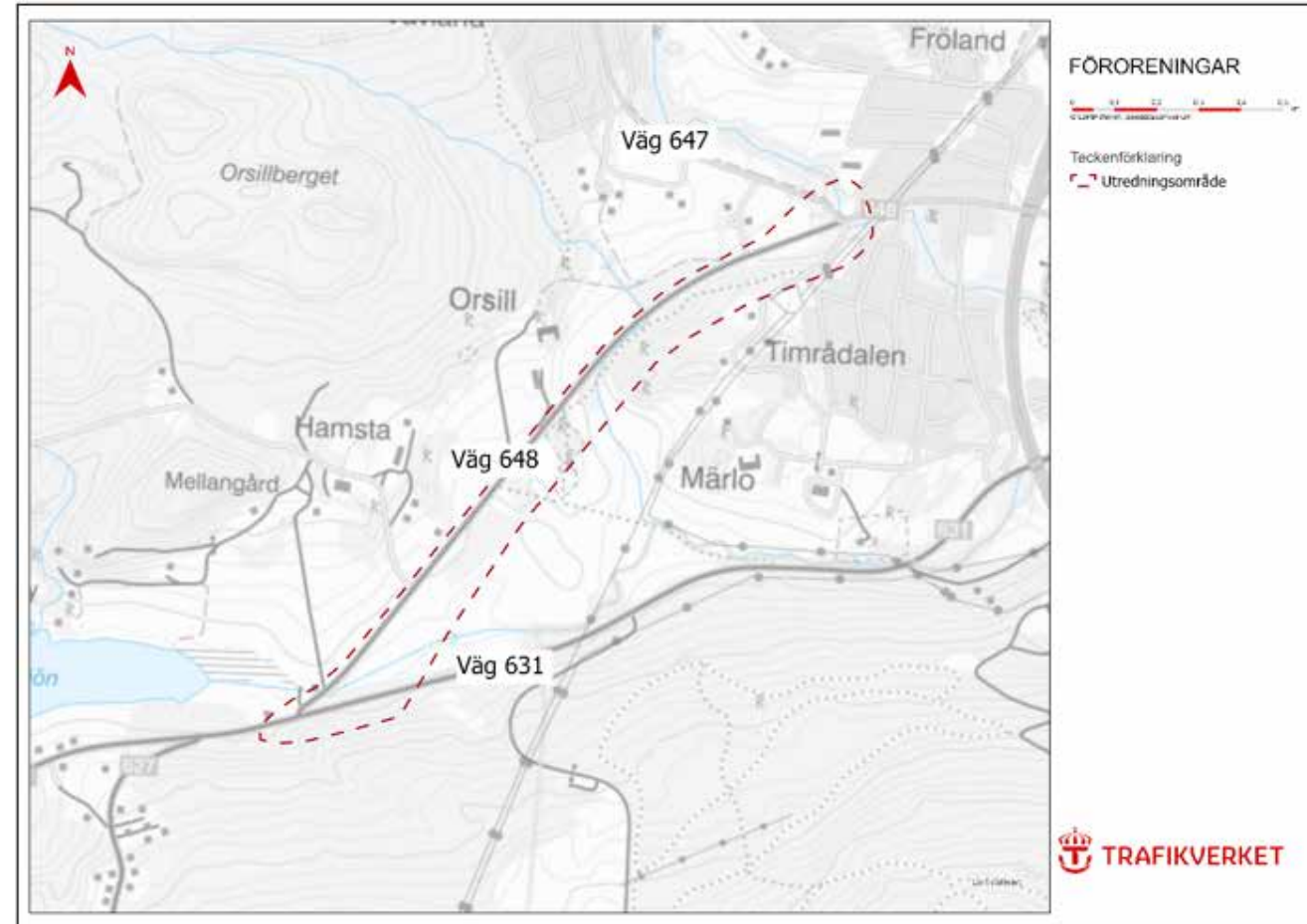
Norconsult

Lars Hedström, uppdragsledare

Nils Bodin, miljöszakunnig

Presentation av projektet - Bakgrund

Bristande trafiksäkerhet för oskyddade trafikanter (gående och cyklister) längs väg 648



Vad omfattas av projektet

- Friliggande gång- och cykelväg (GC-väg), ca 1,7 km på östra sidan av väg 648
- Ansluts till befintliga GC-vägar i Vävland resp Laggarberg
- Regionalt cykelstråk, GC vägen ska belysas
- Läge och standard av befintliga hållplatser utreds längs sträckan
- Anpassning av GC-väg vid fornlämning "Högens gamla tomt"

Ändamål och projektmål

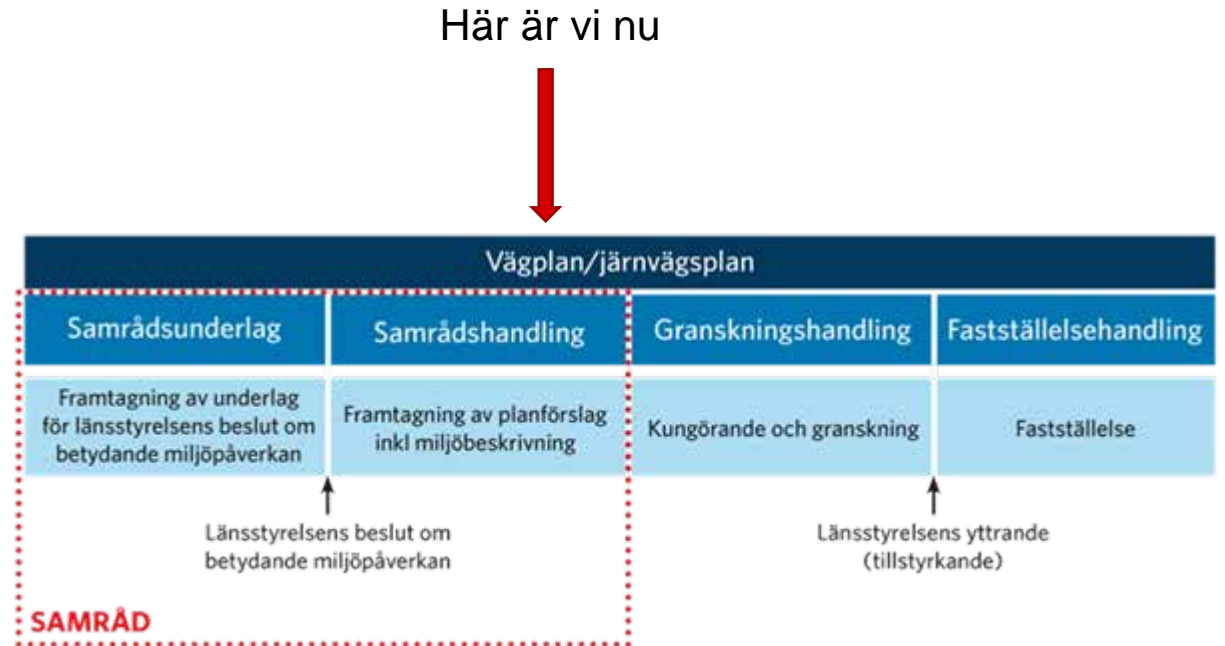
Ökad tillgänglighet och trafiksäkerhet för oskyddade trafikanter, gående och cyklister

Det ska vara säkert för oskyddade trafikanter att färdas längs väg 648

Det ska vara säkert för oskyddade trafikanter att passera väg 648 och det ska vara tydligt för bilister längs väg 648 vart oskyddade trafikanter kan förväntas passera vägen.

Planprocessen

- [Från planering till byggande - Bransch](#)



Tidplan

- Samrådsunderlag, 19 maj – 10 juni 2025
- Beslut BMP, projektet medför ej betydande miljöpåverkan
- Samrådshandling, pågår
- Samrådsmöte på orten 18 maj 2026
- Granskningshandling, granskning av planförslaget, våren 2027
- Preliminär byggstart och produktion, våren 2029



Samrådshandling

- Färdig handling kommer att ställas ut under hösten.
- Brev och tidningsannonser kommer att informera kring tidpunkt samt vart handlingarna finns tillgängliga.
- Projektets hemsida uppdateras löpande med information.

Dagordning

1. Presentation av medverkande
2. Närvarolista
3. Presentation av projektet
4. Redogörelse för planprocessen
- 5. Presentation av åtgärdsförslag**
6. Markfrågor
7. Information, frågor och synpunkter från Er

Vägförslag

GC-vägen följer på vägens högra/östra sida

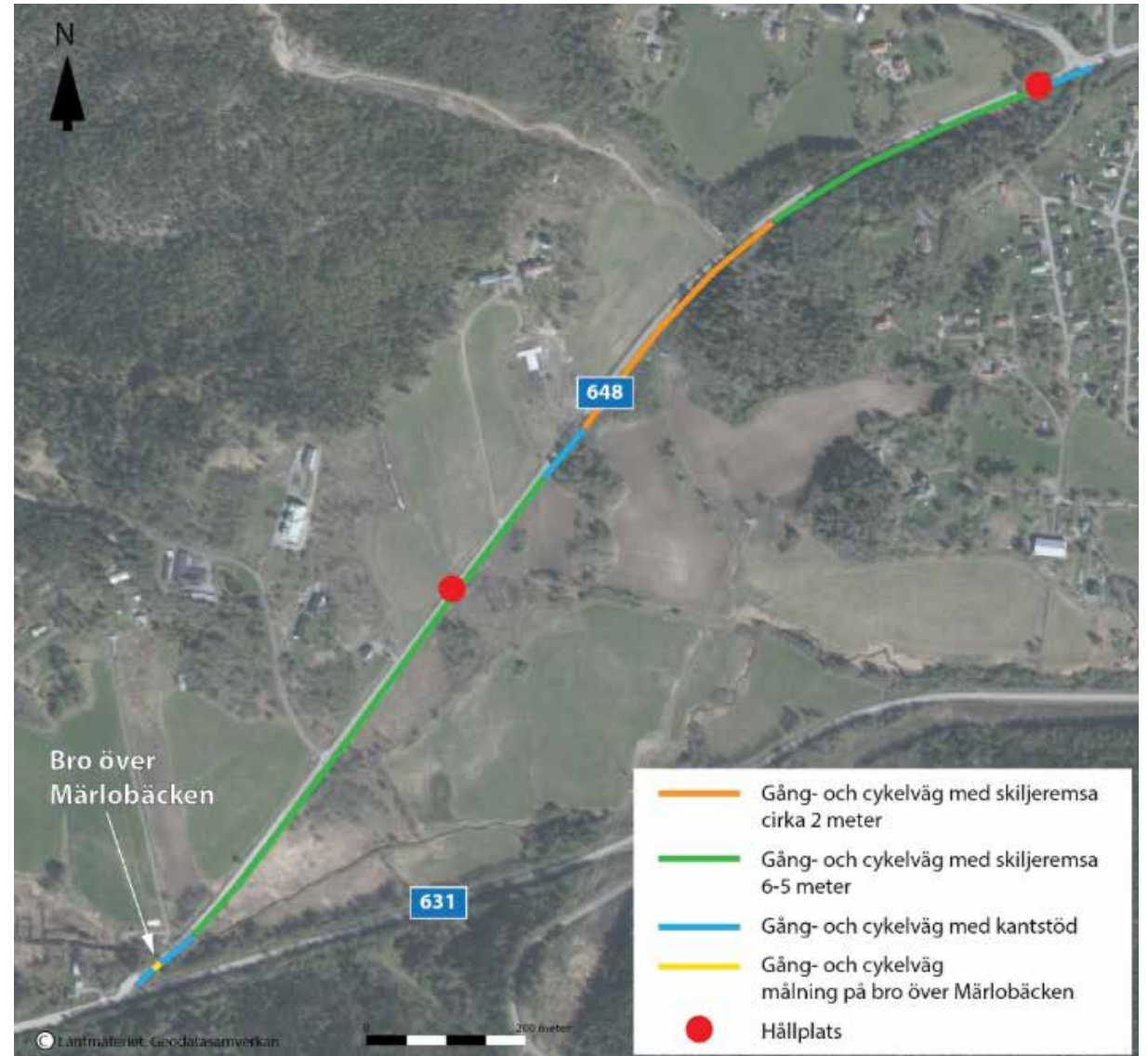
Över bron blir ett körfält som markeras med spärrlinje mot GC-väg

Körbanehållplats ordnas mellan Hamsta och Orsill

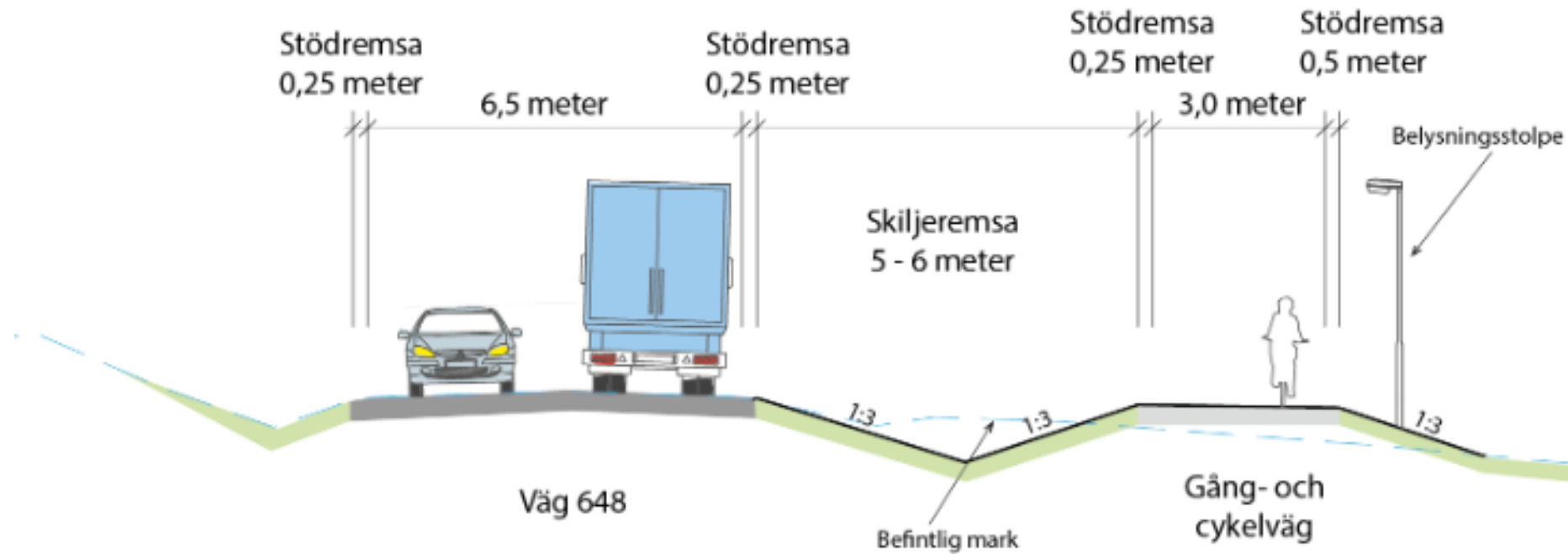
Hållplats i norr byggs som en "Timglashållplats"

GC-vägen ansluter mot kommunens GC-väg

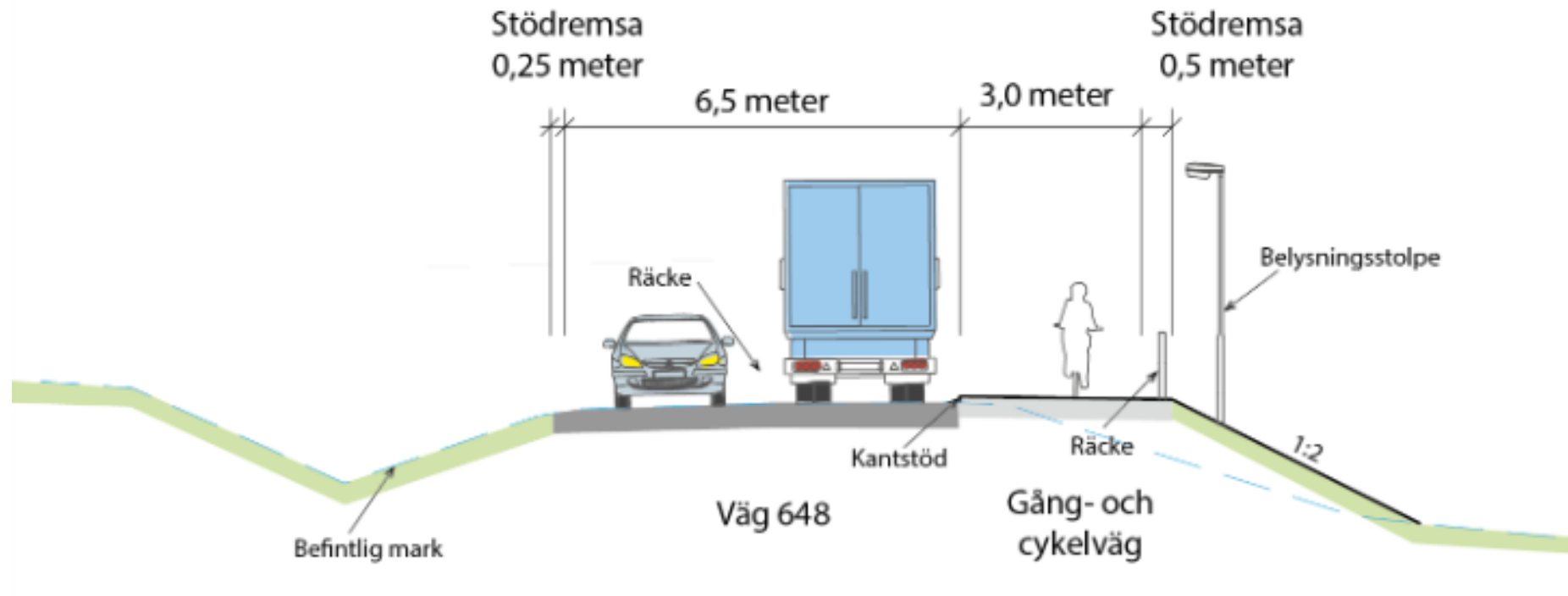
GC-vägen belyses



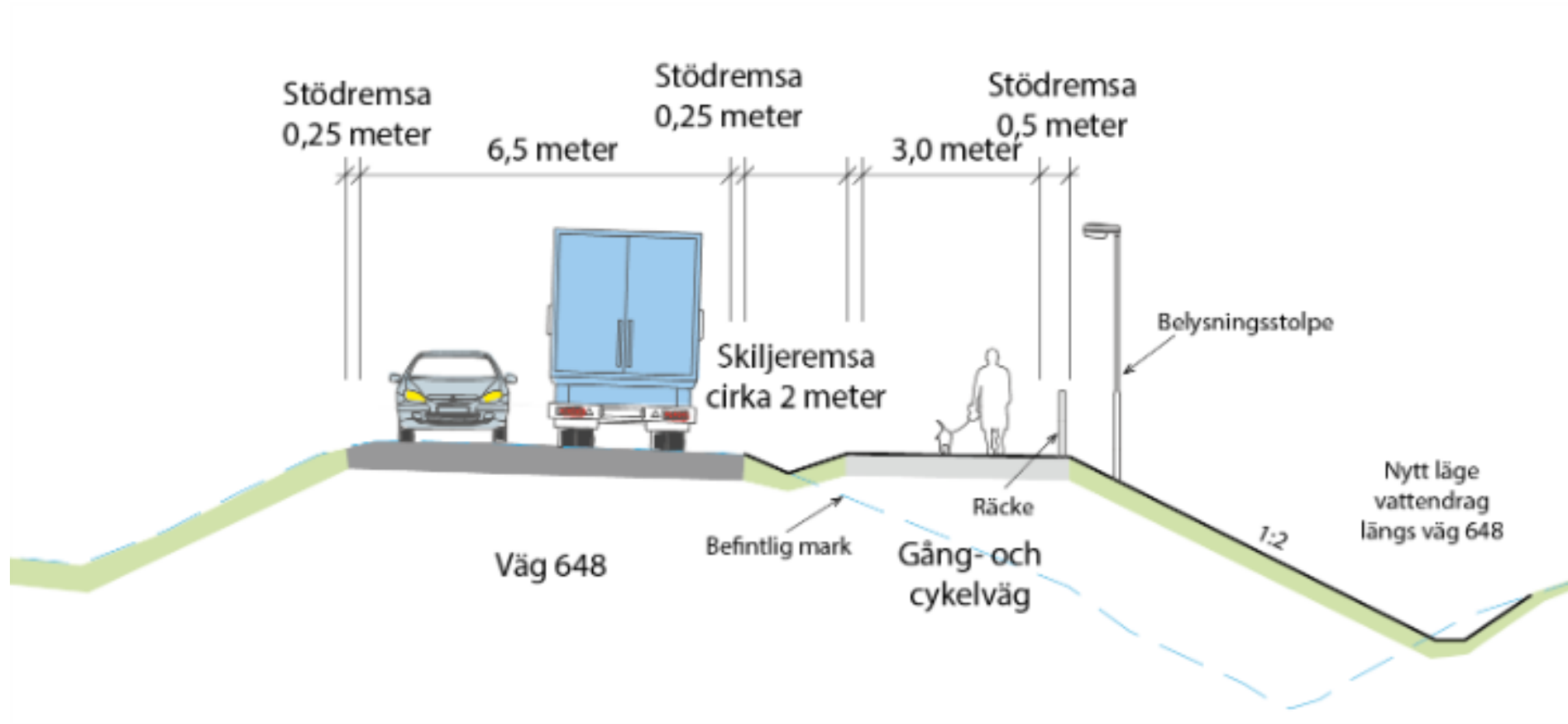
Typsektion



Typsektion



Typsektion



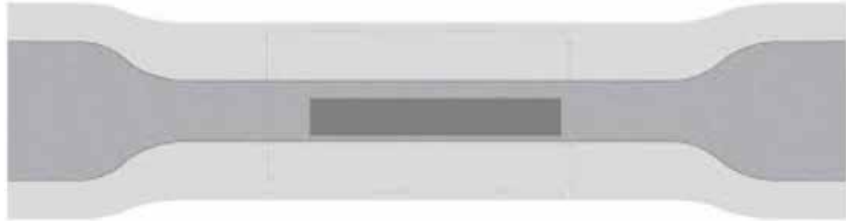
Bro/byggnadsverk

Över bron blir ett körfält som markeras med spärrlinje mot GC-vägen.

Åtgärden bedöms inte påverka vattendraget (Märlobäcken)



Timglashållplats

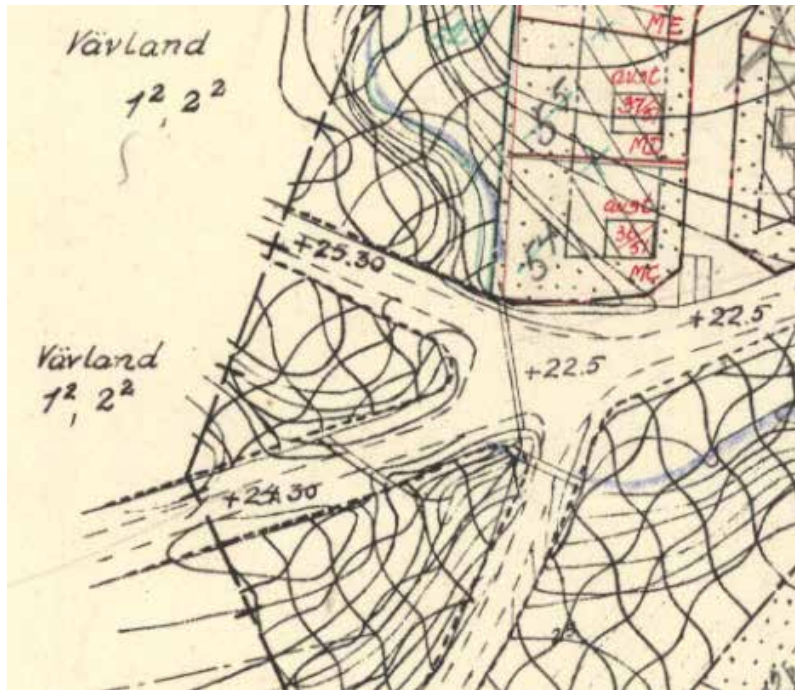


Körbanelshållplats

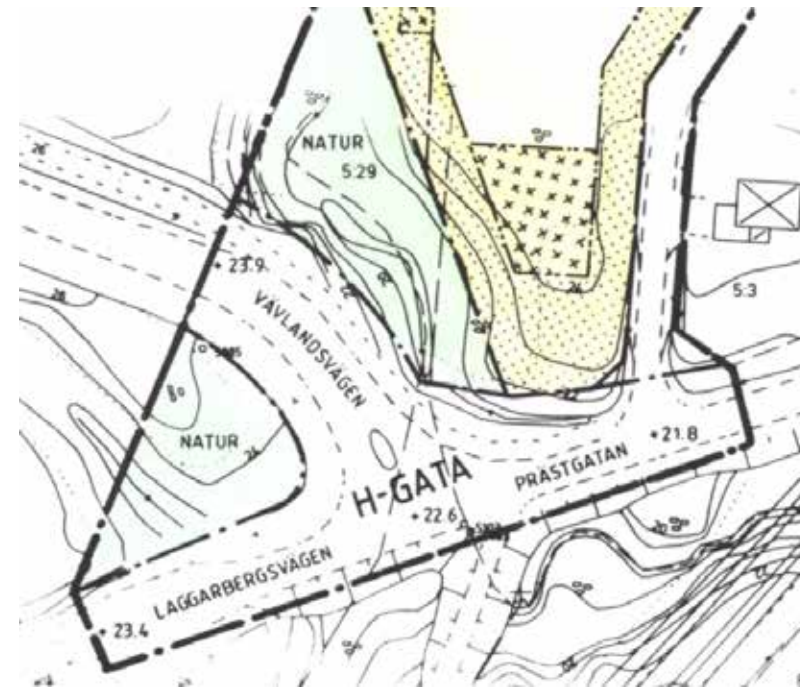


Kommunala planer

Byggnadsplan



Detaljplan



Naturmiljö

I området finns intressant natur som behöver beaktas:

- Hotade eller hänsynskrävande arter och naturtyper.
- Jordbruksmarker.
- Invasiva arter.

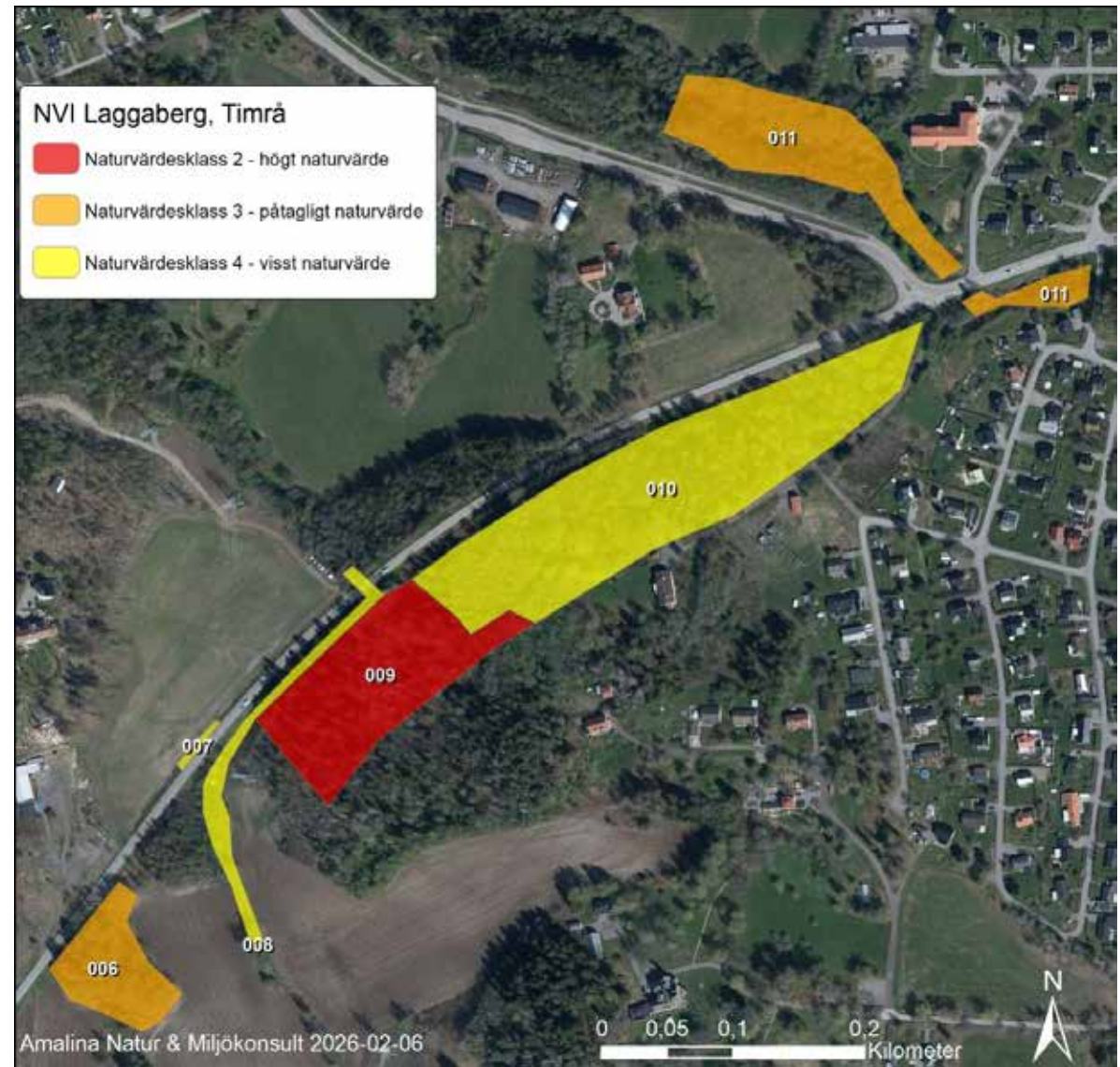


Naturmiljö

2025 genomfördes en naturvärdesinventering (NVI) i området som sammanfattades i en rapport.

Följer svensk standard (SiS).

Olika "biotoper" avgränsas, beskrivs och klassificeras.



Naturmiljö

2025 genomfördes en naturvärdesinventering (NVI) i området som sammanfattades i en rapport.

Följer svensk standard (SiS).

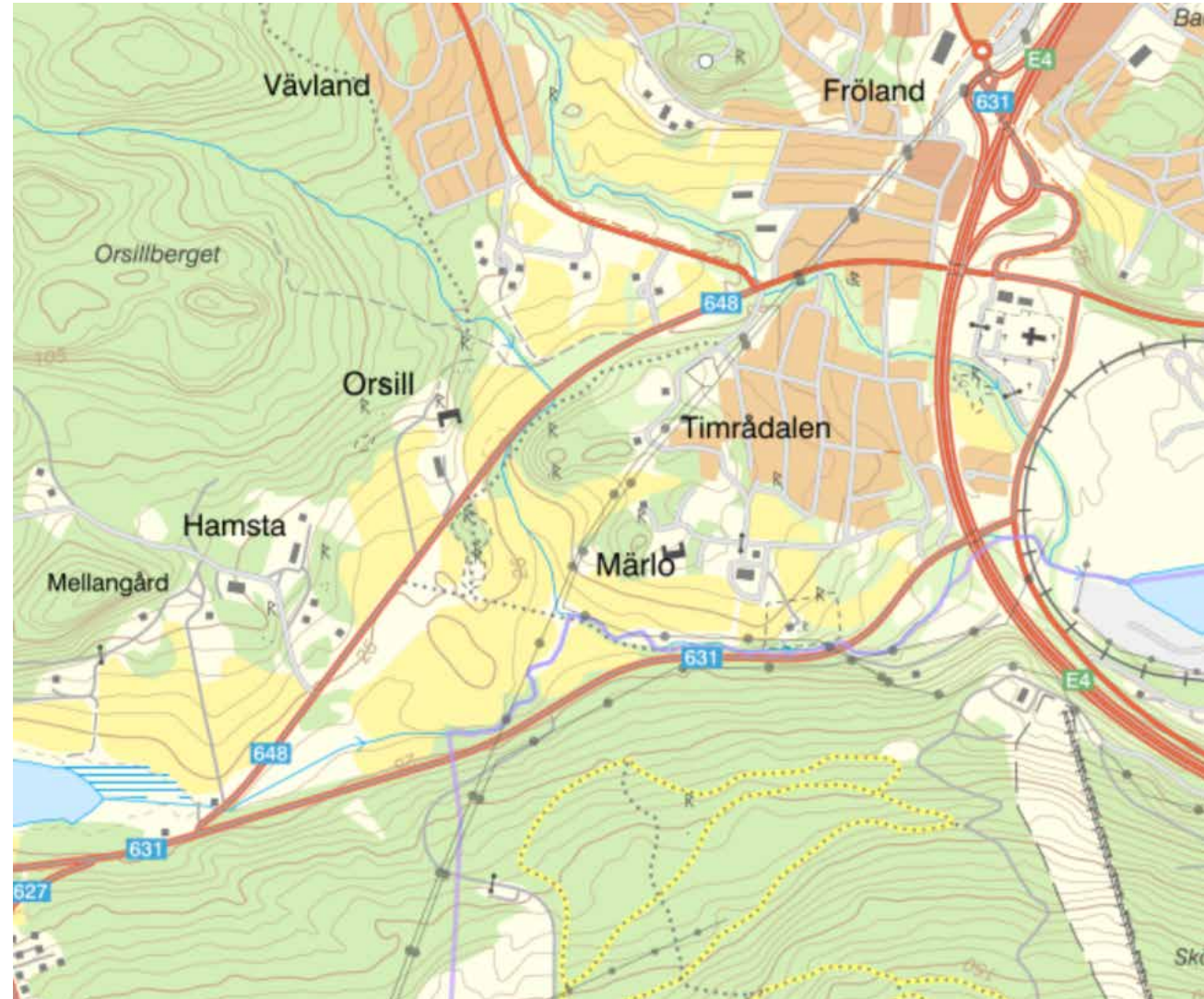
Olika "biotoper" avgränsas, beskrivs och klassificeras.



Natur

Vattenmiljöer:

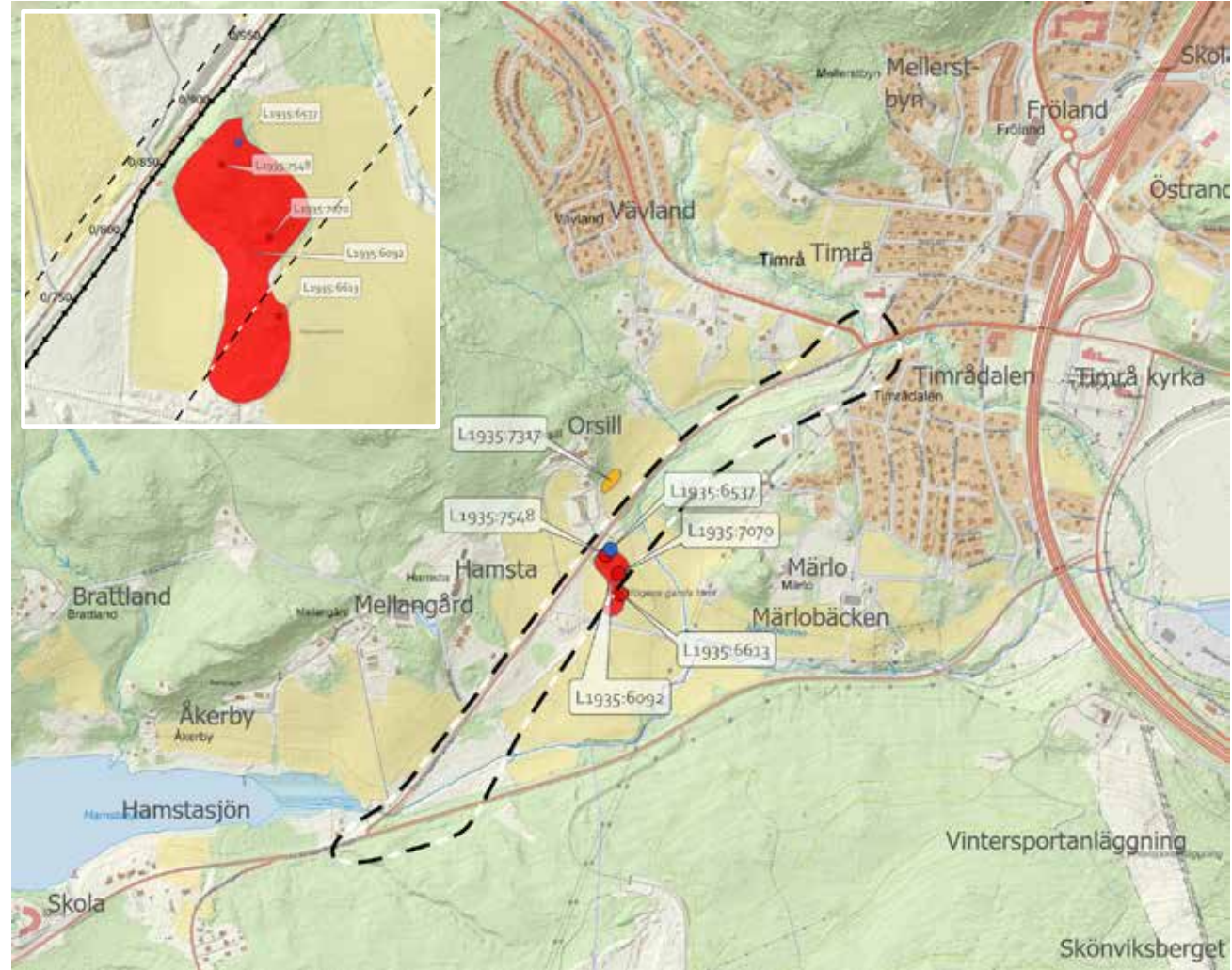
- Märlobäcken och dess biflöden.
- Utter, flodnejonöga, havsvandrande öring och harr.



Kulturmiljö

En kulturmiljöutredning för området har tagits fram (PM kulturmiljö, 2026)

- Fyra fornlämningar berörs: Högens gamla bytomt med anor ner till 1500-talet samt tre gravhögar från järnåldern.
- Svårt att undvika lämningarna. Fortsatta studier av GC-vägens sträckning görs så att påverkan kan minimeras.
- För närmare utbredning av lämningarna, kommer en arkeologisk utredning att utföras under 2026.



Bortvalda alternativ

På den del av sträckan där ett vattendrag går parallellt i vägdiket på den östra sidan av väg 648 har två alternativa sträckningar av den nya GC-vägen studerats men valts bort.

- **Skiljeremsa 5 meter.** Mellan ny GC-vägen och befintlig vägkant föreslås en skiljeremsa på 5 meter.
- **Omdragning utanför vattendrag.** GC-vägen dras öster om vattendraget.



Dagordning

1. Presentation av medverkande
2. Närvarolista
3. Presentation av projektet
4. Redogörelse för planprocessen
5. Presentation av åtgärdsförslag
- 6. Markfrågor**
7. Information, frågor och synpunkter från Er

Markförhandlarens roll

- Trafikverkets representant vid markåtkomst- och ersättningsfrågor.
- Berörda markägare m.fl. ska bemötas på ett likabehandlande och rättssäkert sätt.



Förberedande arbeten

- Trafikverket och dess konsulter har rätt till tillträde på fastighet för: mätning och utstakning
 - grundundersökningar, t.ex. arkeologi, geoteknik
 - annan förberedande åtgärd
- Vid dessa arbeten ska
 - skador undvikas, om möjligt
 - träd ej skadas eller fällas, i trädgård, park eller liknande plantering
- Trafikverket meddelar fastighetsägare om åtgärd och beräknad tidpunkt för tillträde.
- Eventuella skador ska ersättas.

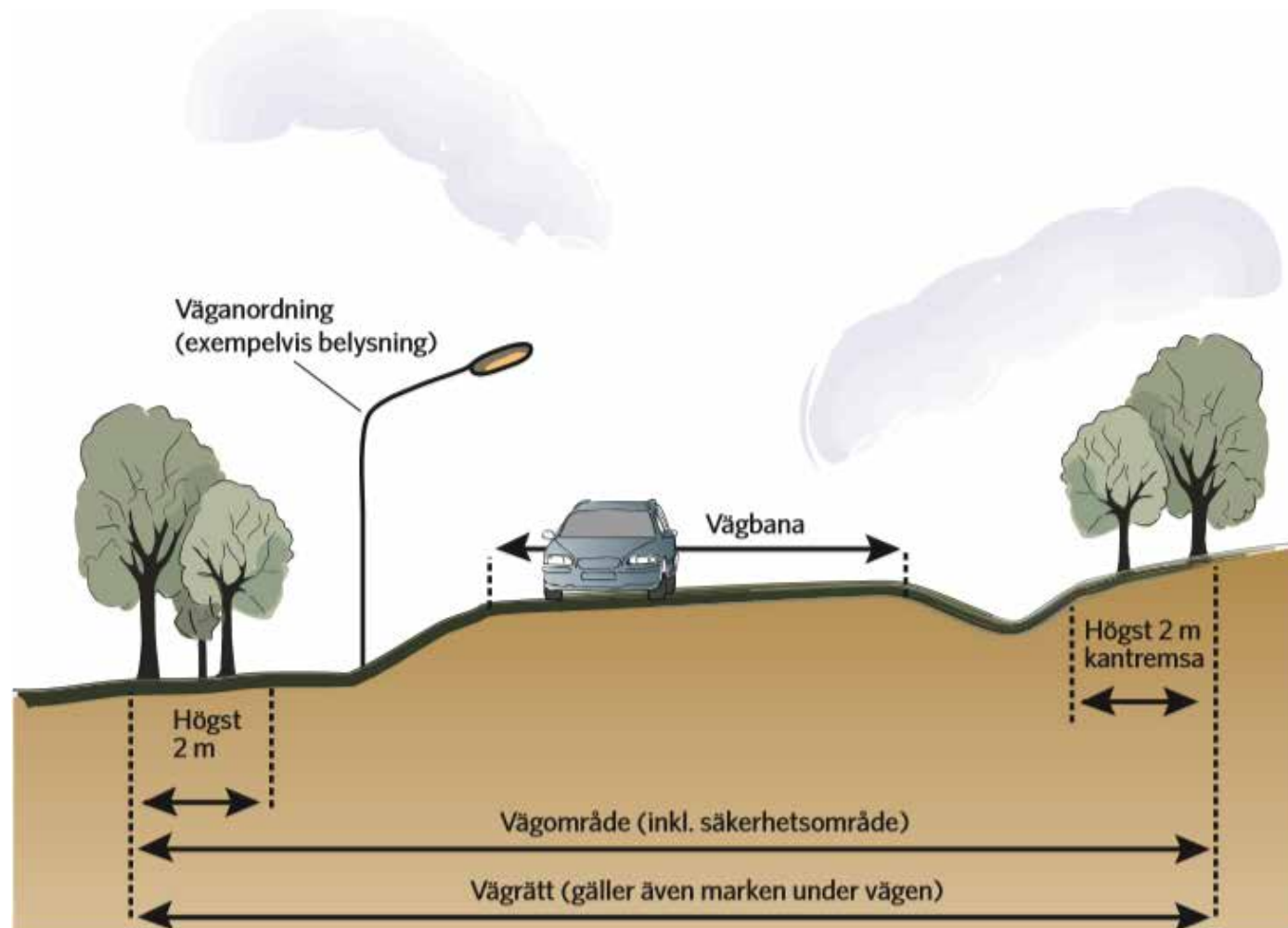


Markåtkomst - vägrätt

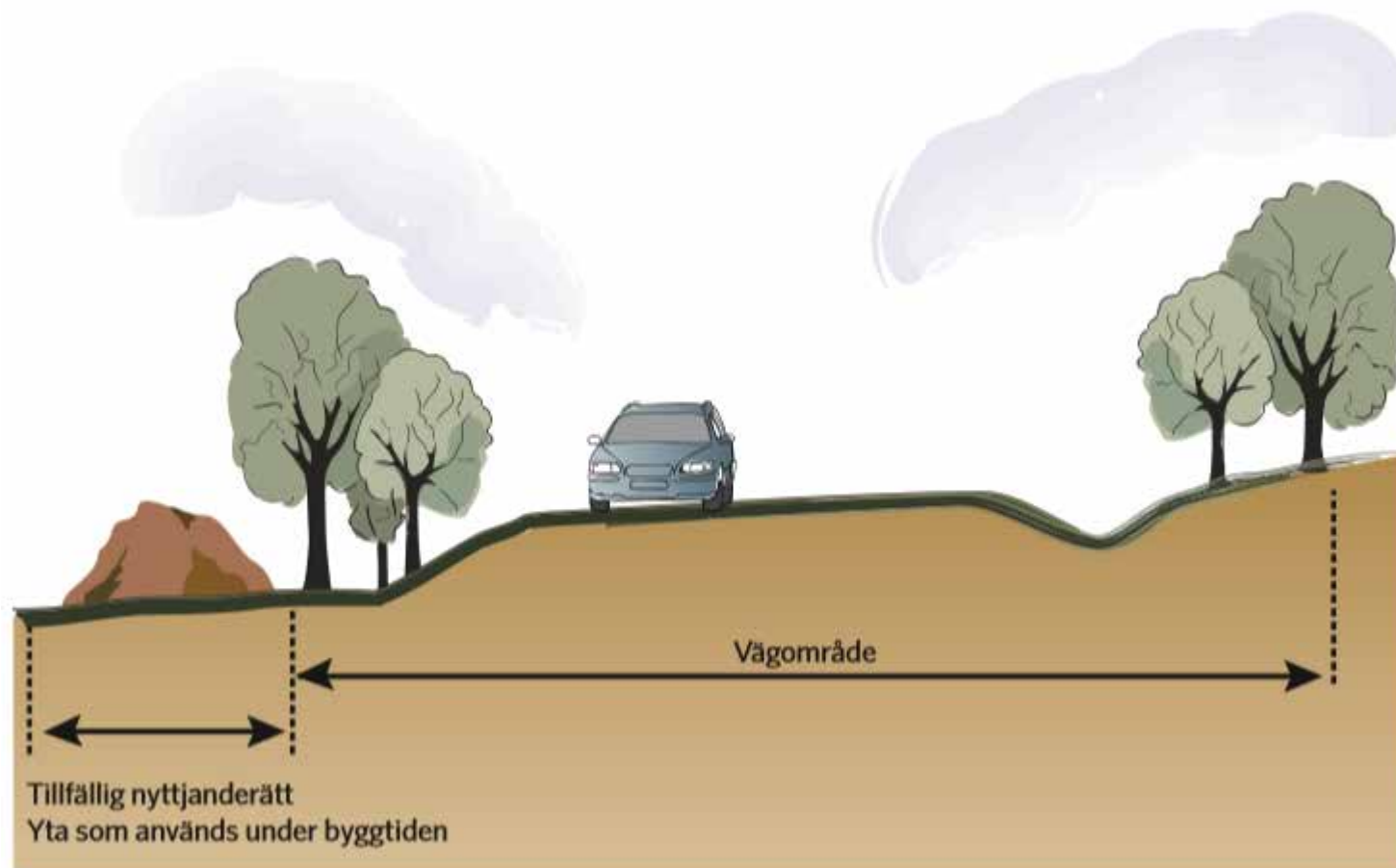
- Vägrätt uppkommer när väghållaren tar i anspråk mark för väg enligt en fastställd vägplan, det vill säga när vägens sträckning över fastigheten blivit utmärkt och vägarbetet påbörjats.
- Vägrätten är en rätt för väghållaren att nyttja den mark som behövs för vägen, samt att ta grus, berg och andra jordmassor inom vägområdet.
- Ingen förändring av fastighetsgränser.
- Vägrätten upphör när vägen dras in.



Utrymme som behövs för väg



Tillfällig nyttjanderätt – mark under byggtiden



Besiktningar och gränsmarkeringar

- Byggnader och anläggningar besiktigas före byggstart om risk finns för skador.
- Befintliga gränsmarkeringar som riskerar att skadas mäts in före byggstart. Efter att bygget har färdigställts återutsätts skadade/förlorade markeringar av lantmäterimyndigheten.

Ersättning

- Rättssäkerhet = Lika inför lagen. Lika fall behandlas lika.
- Värdering av ersättning utgår från vedertagna normer och metoder.



Ersättning

- Vem kan få ersättning?
 - fastighetsägare
 - servitutshavare
 - nyttjanderättshavare, t.ex. jordbruksarrendatorer
- Vad ersätts?
 - markintrånget, dvs. minskningen av fastighetens marknadsvärde, påslag om 25 % på vissa utpekade delar
 - annan skada
 - uppräknning med index och ränta
- Inlösen av fastighet
 - synnerligt men för fastigheten eller del därav

Reglering av intrång

- Trafikverket meddelar genom brev vilket datum marken kommer att tas i anspråk för vägutbyggnad.
- Intrånget regleras i allmänhet när vägen är färdigbyggd.
- Ersättningsbeloppet räknas upp med index och ränta från den dag marken togs i anspråk.



Ombudskostnader vid ersättningsförhandlingar

- Det finns inte någon skyldighet för Trafikverket att svara för ombudskostnader vid frivilliga förhandlingar.
- Detta hindrar dock inte att markägaren och Trafikverket ändå fritt kan avtala om detta. Trafikverket ersätter ombudskostnader under vissa förutsättningar.
- Före anlitande av ombud, kontakta Trafikverket ifall ni vill få prövat ifall ombudskostnaderna kan ersättas av oss.



Ersättning

- Ersättningen hanteras inte vid fastställelse av planen.
- Om Trafikverket och berörda inte kommer överens om ersättningen kan frågan prövas av mark- och miljödomstolen.

Under byggtiden

- Vanligen förekommande störningar:
 - transporter och trafikomläggningar
 - buller
 - vibrationer
 - luftföroreningar (damm, avgaser)
 - tillfällig grundvattenpåverkan

Vid skador/störningar, kontakta Trafikverket



Information, frågor och synpunkter från Er

Synpunkter via formulär på Trafikverkets hemsida: www.trafikverket.se/laggarberg-vavland

Synpunkter via e-post:

trafikverket@trafikverket.se

Synpunkter via post:

Trafikverket

Ärendemottagningen Investering

Box 80

781 28 Borlänge

Märk mejlet eller brevet med diarienummer TRV 2025/135482

Tack!

Kontaktuppgifter:

Sara Gidlund, projektledare

010-123 57 84

sara.gidlund@trafikverket.se

Wilma Svensson, markförhandlare

010-124 31 14

wilma.svensson@trafikverket.se