

Filnamn: OLP3-04-025-33-0_0-0016

Projektnamn

Ostlänken

Ärendenummer

TRV 2014/72084

Skapat av (Leverantör)

Rosie Kvål

Granskat av (Leverantör)

Viktor Sturegård

Godkänt av (Leverantör)

Hanna Siwertz

Godkänt datum

2021-06-09

Sidor

1(8)

Rev Datum

Version

–



TRAFIKVERKET

OSTLÄNKEN

OLP3 Nyköping

SKAVSTA-STAVSJÖ

Bandel 506

Underlagsrapport Risk och Säkerhet, delsträcka 33

Bilaga 6 – Kartmaterial

Underlagsrapport till MKB 100%

JP33

JÄRNVÄGSPLAN

Filnamn: OLP3-04-025-33-0_0-0016

Projektnamn

Ostlänken

Ärendenummer

TRV 2014/72084

Skapat av (Leverantör)

Rosie Kvål

Granskat av (Leverantör)

Viktor Sturegård

Godkänt av (Leverantör)

Hanna Siwertz

Godkänt datum

2021-06-09

Sidor

2(8)

Rev Datum

Version

–



TRAFIKVERKET

Ändringslogg

PDBi version	Revisionsdatum	Ändring	Namn

Filnamn: OLP3-04-025-33-0_0-0016

Projektnamn

Ostlänken

Ärendenummer

TRV 2014/72084

Skapat av (Leverantör)

Rosie Kvål

Granskat av (Leverantör)

Viktor Sturegård

Godkänt av (Leverantör)

Hanna Siwertz

Godkänt datum

2021-06-09

Sidor

3(8)

Rev Datum

Version

–



TRAFIKVERKET

Innehållsförteckning

1. Inledning.....	4
2. Översiktskartor.....	5
3. Bebyggelse utmed spårlinjen.....	7

Filnamn: OLP3-04-025-33-0_0-0016

Projektnamn

Skapat av (Leverantör)

Godkänt datum

Rev Datum

Ostlänken

Rosie Kvål

2021-06-09

Ärendenummer

Granskat av (Leverantör)

Sidor

Version

TRV 2014/72084

Viktor Sturegård

4(8)

–

Godkänt av (Leverantör)

Hanna Siwertz



TRAFIKVERKET

1. Inledning

I denna bilaga redovisas bild- och kartmaterial som komplettering till huvudrapporten.

I avsnitt 2 redovisas översiktskartor över delsträcka 33E, C och W. I avsnitt 3 redovisas bebyggelse i närheten av planerad spårlinje.

Filnamn: OLP3-04-025-33-0_0-0016

Projektnamn

Skapat av (Leverantör)

Godkänt datum

Rev Datum

Ostlänken

Rosie Kvål

2021-06-09

Ärendenummer

Granskat av (Leverantör)

Sidor

Version

TRV 2014/72084

Viktor Sturegård

5(8)

—

Godkänt av (Leverantör)

Hanna Siwertz

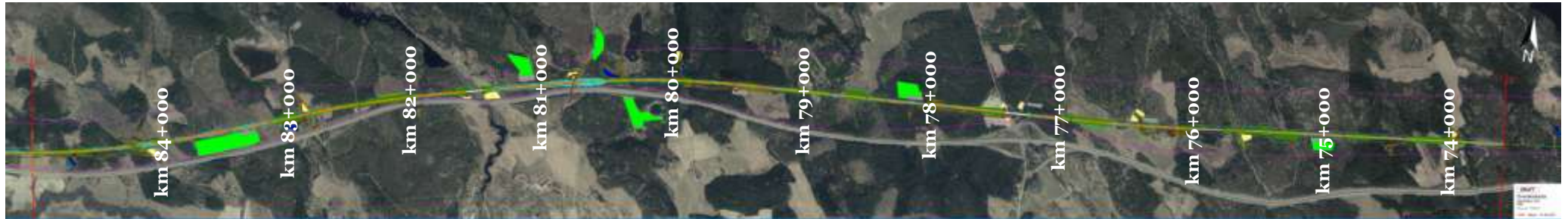


TRAFIKVERKET

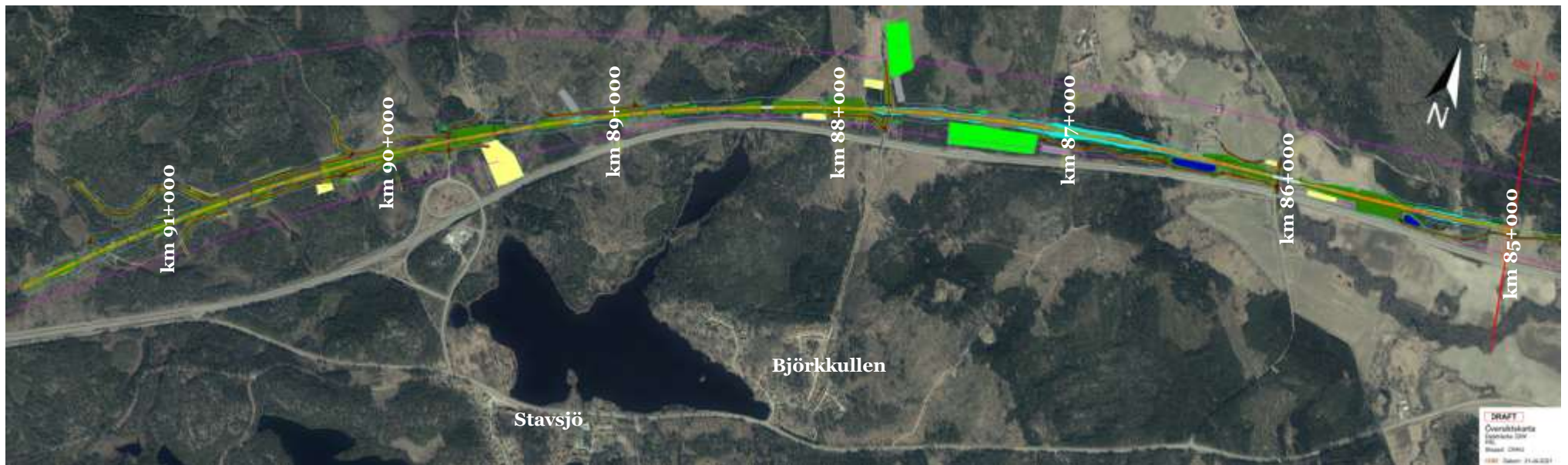
2. Översiktskartor



Figur 1. Delsträcka 33E.



Figur 2. Delsträcka 33C.



Figur 3. Delsträcka 33W.

3. Bebyggelse utmed spårlinjen

Figur 4 nedan visar en översikt över bebyggelse av bostadshus längs Ostlänken för delsträcka 33. Ljusröd markering utgör 100 meter buffertzonen runt om bostäderna.



Figur 4. Översikt över bostadshus inklusive buffertzonen på 100 meter, JP33.



Byggnader nära spår på nya stambanan (inom ca 50 meter) är fåtaliga på sträckan och utgörs av bostadshus eller ekonomibyggnader. Totalt rör det sig om åtta platser utmed den planerade linjen som bebyggelse ligger inom 50 meter. Av dessa är det endast två som ligger inom urspårningsavstånd, 20-25 meter. De berörs dock båda av själva banans uppbyggnad och förutsätts lösas in. Förbi den ena platsen med spårnära bebyggelse (km 85+200) ligger banan dessutom i skärning vilket innebär att ett tåg inte kommer lämna spårområdet i samband med en urspårning. Den andra platsen redovisas i figur 5 och är lokaliserad till km 82+750.



Figur 5. Byggnad utmed delsträcka 33 som förutsätts lösas in.