

Filnamn: OLP3-04-025-32-0_0-0016

Projektnamn

Ostlänken

Ärendenummer

TRV 2014/72085

Skapat av (Leverantör)

Rosie Kvälv

Granskat av (Leverantör)

Viktor Sturegård

Godkänt av (Leverantör)

Hanna Siwertz

Godkänt datum

2021-01-29

Sidor

1(8)

Rev Datum

2021-11-15

Version

3.0



TRAFIKVERKET

OSTLÄNKEN

OLP3 Nyköping

SJÖSA-SKAVSTA

Bandel 506

Underlagsrapport Risk och Säkerhet, delsträcka 32

Bilaga 6 – Kartmaterial

Underlagsrapport till MKB

JP32

JÄRNVÄGSPLAN

Filnamn: OLP3-04-025-32-0_0-0016

Projektnamn

Ostlänken

Ärendenummer

TRV 2014/72085

Skapat av (Leverantör)

Rosie Kvål

Granskat av (Leverantör)

Viktor Sturegård

Godkänt av (Leverantör)

Hanna Siwertz

Godkänt datum

2021-01-29

Sidor

2(8)

Rev Datum

2021-11-15

Version

3.0



TRAFIKVERKET

Ändringslogg

PDBi version	Revisionsdatum	Ändring	Namn
_.2	2021-06-24	Uppdatering efter granskningskommentarer	Rosie Kvål
_.3	2021-11-15	Uppdatering efter granskningskommentarer	Rosie Kvål

Filnamn: OLP3-04-025-32-0_0-0016

Projektnamn Skapat av (Leverantör)
Ostlänken Rosie Kvål
Ärendenummer Granskat av (Leverantör)
TRV 2014/72085 Viktor Sturegård
Godkänt av (Leverantör)
Hanna Siwertz

Godkänt datum
2021-01-29
Sidor
3(8)

Rev Datum
2021-11-15
Version
3.0



TRAFIKVERKET

Innehållsförteckning

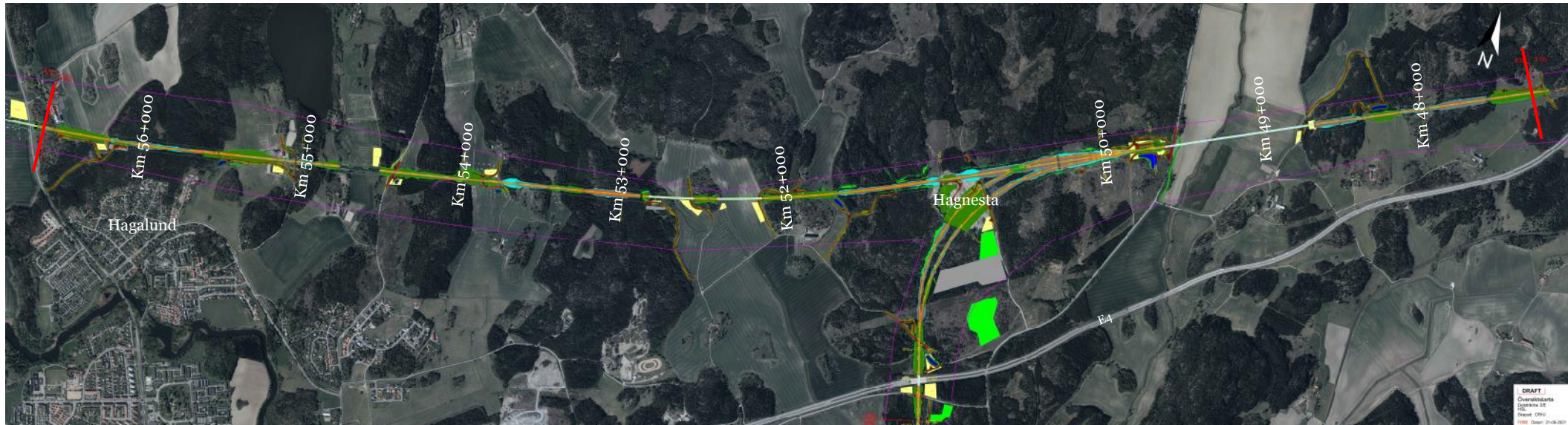
1. Inledning.....	4
2. Översiktskartor.....	4
3. Bebyggelse	7
4. Placering av suicidskydd.....	8

1. Inledning

I denna bilaga redovisas bild- och kartmaterial som komplettering till huvudrapporten.

2. Översiktskartor

I figur 1-3 redovisas kartor över delsträcka 32E, C och W. I kartorna redovisas spårlinjen med planerade byggvägar, skärningar, banker, passager, produktionsytor, dammar etc. Syftet med kartorna är att ge en översiktsbild över den aktuella delsträckan inklusive den närmaste omgivningen.



Figur 1. Delsträcka 32E. (De två röda linjerna i öster och redovisar delsträckans geografiska avgränsning)

Filnamn: OLP3-04-025-32-0_0-0016

Projektnamn

Skapat av (Leverantör)

Godkänt datum

Rev Datum

Ostlänken

Rosie Kvål

2021-01-29

2021-11-15

Ärendenummer

Granskat av (Leverantör)

Sidor

Version

TRV 2014/72085

Viktor Sturegård

5(8)

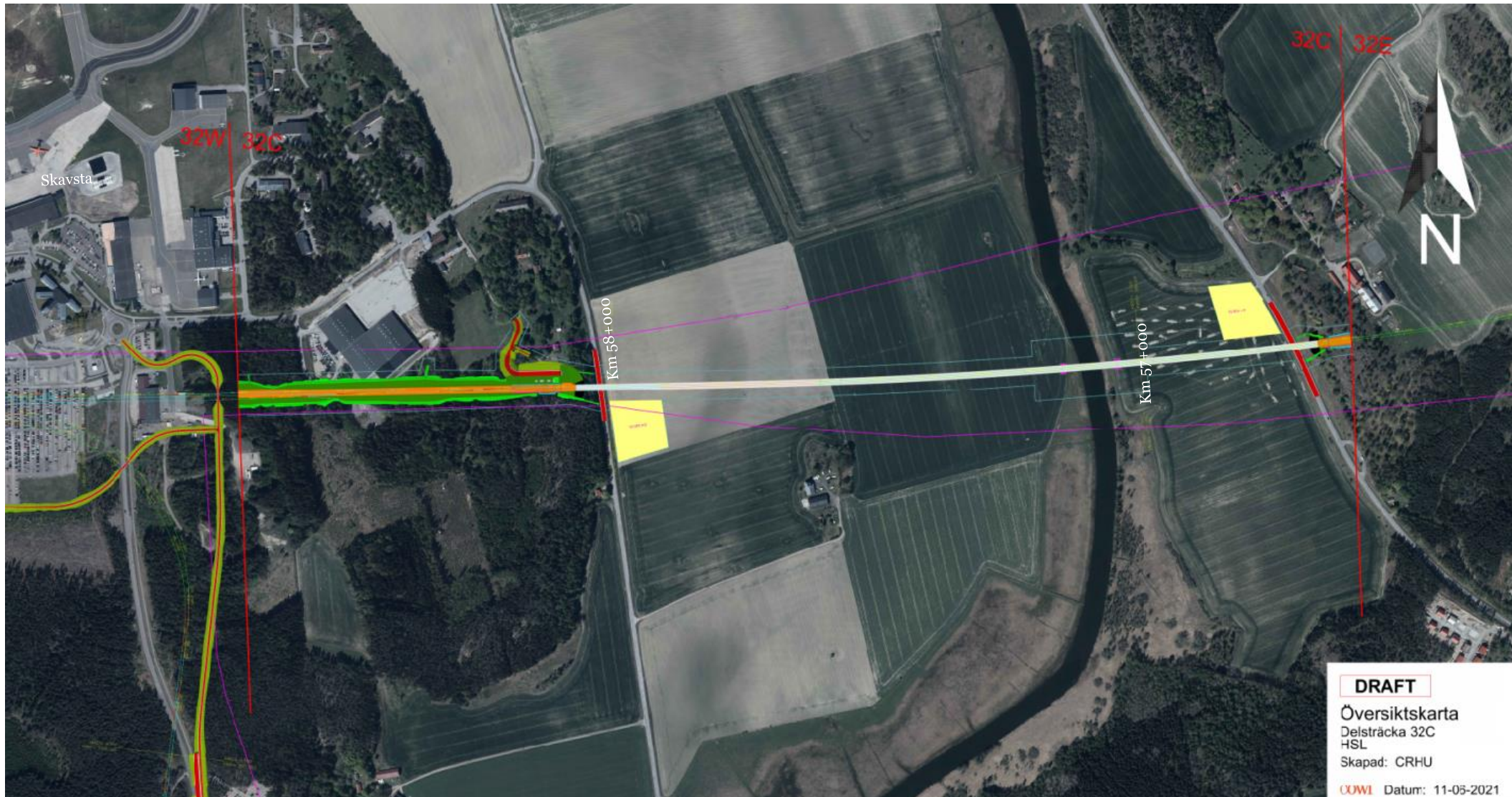
3.0

Godkänt av (Leverantör)

Hanna Siwertz



TRAFIKVERKET



Figur 2. Delsträcka 32C.

Filnamn: OLP3-04-025-32-0_0-0016

Projektnamn

Skapat av (Leverantör)

Godkänt datum

Rev Datum

Ostlänken

Rosie Kvål

2021-01-29

2021-11-15

Ärendenummer

Granskat av (Leverantör)

Sidor

Version

TRV 2014/72085

Viktor Sturegård

6(8)

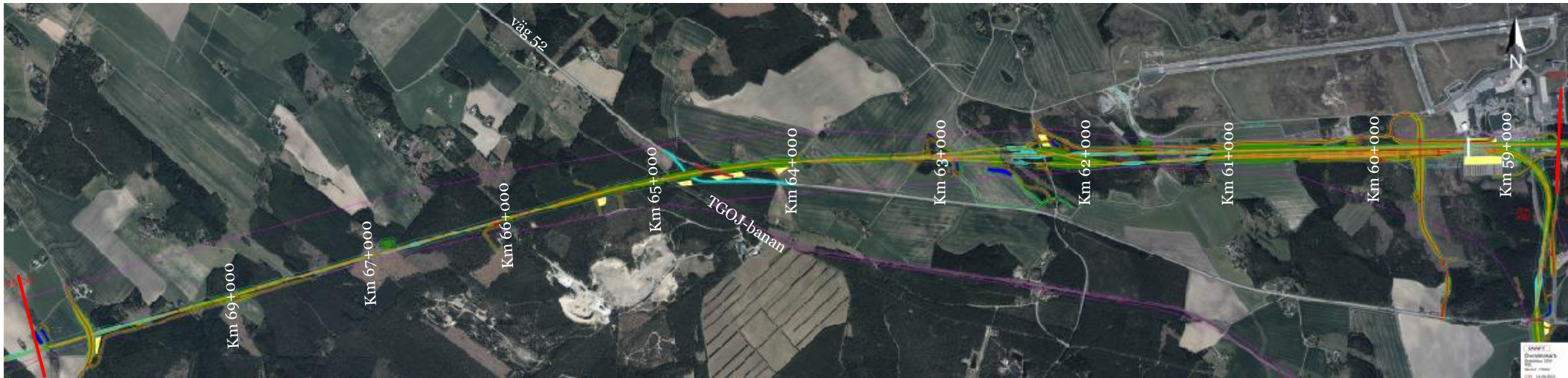
3.0

Godkänt av (Leverantör)

Hanna Siwertz



TRAFIKVERKET

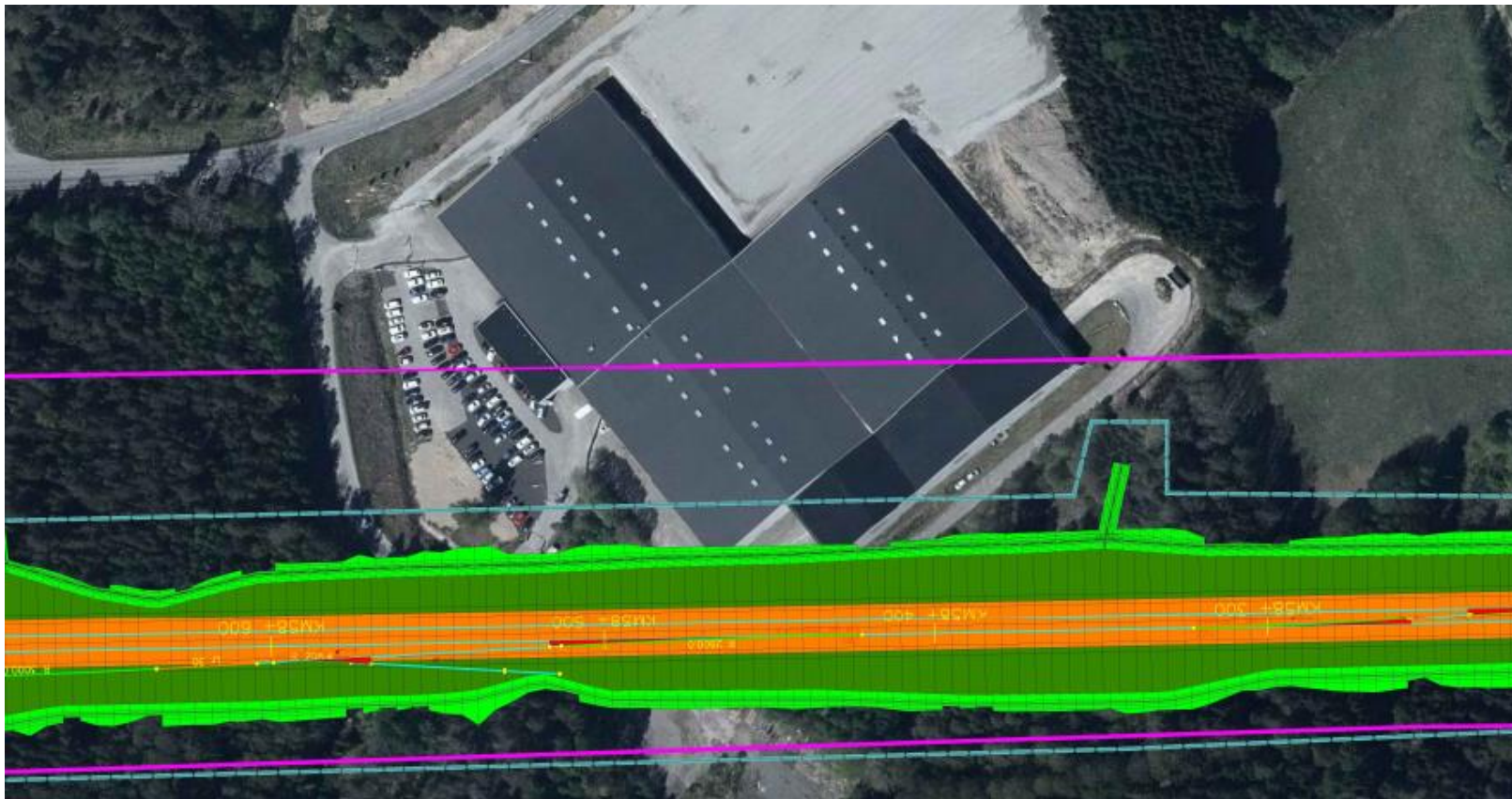


Figur 3. Delsträcka 32W. (De två röda linjerna i öster och väster redovisar delsträckans geografiska avgränsning)



3. Bebyggelse

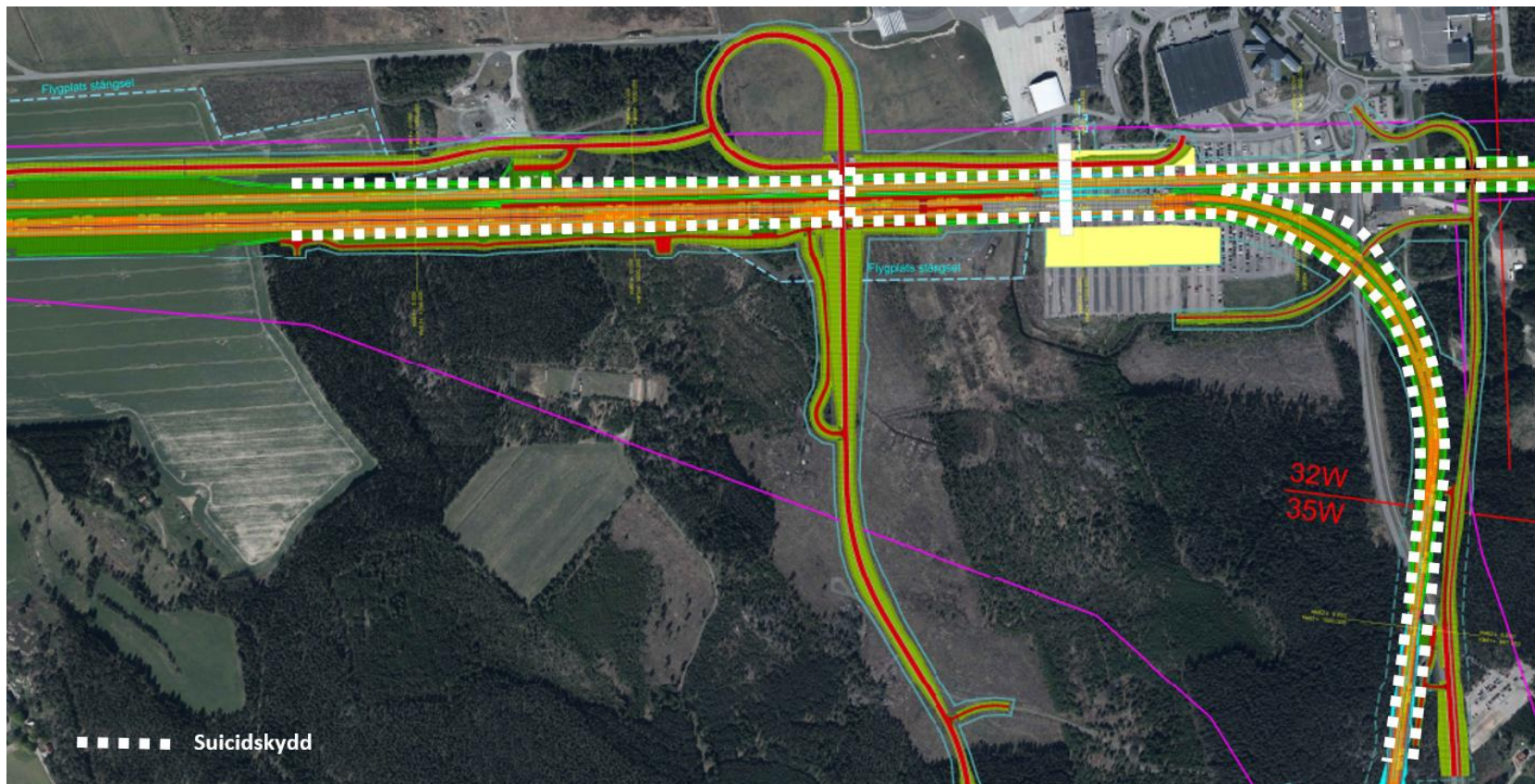
Enligt genomförd inventering av spårnära byggnader. Kommer de som direkt berörs av själva järnvägsanläggningen att lösas in. Ytterligare ett antal byggnader kommer att erbjudas inlösen. Av dessa är det enbart den byggnad vid km 58+500 (se figur 4), direkt öster om Skavsta som ligger inom urspårningsavstånd. Verksamheten i byggnaden består av långtidsparkering. Inga andra befintliga byggnader ligger inom urspårningsavstånd från nya stambanan inom aktuell delsträcka.



Figur 4. Spårnära bebyggelse i form av långtidsparkering strax öster om Skavsta flygplats.

4. Placering av suicidskydd

I figur 5 redovisas rekommendation av placering av suicidskydd inom delsträcka 32.



Figur 5. Placering av suicidskydd inom delsträcka 32 (suicidstängsel fortsätter ca 600 meter österut, utanför bild).