

Ostlänken

Järnvägsplan delen Sjösa–Skavsta

Nyköpings kommun, Södermanlands län

Redovisning av tillåtlighetsprövad korridor, 2024-10-30

Ärendenummer: TRV 2014/72085



Trafikverket

Postadress: Trafikverket, Box 1140, 631 80 Eskilstuna

E-post: investeringsprojekt@trafikverket.se

Telefon: 0771–921 921

Dokumenttitel: Redovisning av tillåtlighetsprövad korridor Ostlänken, delen Sjösa–Skavsta

Skapat av: COWI AB

Dokumentdatum: 2024-10-30

Ärendenummer: TRV 2014/72085

Kontaktperson: Carolin Ljungcrantz, Trafikverket

Innehållsförteckning

1	BESLUT OM TILLÅTLIGHET	4
2	INNEHÅLL I TILLÅTLIGHETSANSÖKAN	4
3	TOLKNING AV KORRIDORGRÄNSEN.....	5
4	JÄRNVÄGSPLAN DELEN SJÖSA-SKAVSTA.....	5

Bilagor

- Översiktskarta 1: Håkanbol – Säby
- Översiktskarta 2: Säby – Nydalen
- Översiktskarta 3: Nydalen – Garskog
- Översiktskarta 4: Garskog – Berga
- Översiktskarta 5: Berga – Bönsta
- Översiktskarta 6: Bönsta – Skavsta
- Översiktskarta 7: Skavsta – Gabrielstorp
- Översiktskarta 8: Gabrielstorp – Djälp
- Översiktskarta 9: Djälp – Bagghult
- Översiktskarta 10: Bagghult – Enebylund
- Översiktskarta 11: Enebylund – Aspedal
- Detaljkarta 1: Enebylund KM 67+500
- Detaljkarta 2: Ängsäter KM 68+500
- Detaljkarta 3: Lövgölet KM 69+000

1 Beslut om tillåtlighet

Beslut om tillåtlighet för Ostlänken fattades av regeringen den 7 juni 2018.

I beslutet framgår att regeringen ger tillåtlighet att bygga en dubbelspårig järnväg för höghastighetståg mellan Järna och Linköping inom den korridor som redovisas på kartor bilagda ansökan om tillåtlighet, daterade den 19 januari 2018. Bilagan är benämnd *Ostlänken Bilaga A Kartor – Korridor rang ett till ansökan om tillåtlighet*. I beslutet framgår även att tillåtlighet ges för kort bibana för järnvägens anslutning till centrala Nyköping och Skavsta flygplats.

2 Innehåll i tillåtlighetsansökan

I tillåtlighetsansökan redovisades de anläggningar som omfattas av tillåtligheten respektive de anläggningar som inte omfattas. Av Trafikverkets begäran om tillåtlighet, samt tolkning av begäran och förarbeten, bedöms följande gälla:

Omfattas av tillåtligheten

Spår och övriga fasta anordningar som behövs för spårens bestånd, drift och brukande, till exempel:

- signal- och säkerhetsanläggningar
- trafikledningsanläggningar
- skyddsåtgärder såsom stängsel och bullerskärmar
- utjämningsmagasin för återledning av grundvatten
- sedimentationsdammar för dagvatten
- anläggningar för dräneringsvatten
- teknikbyggnader
- servicevägar (där vägen går längs med spåret)

Omfattas INTE av tillåtligheten

Anordningar som har en mer indirekt koppling till järnvägen, även om järnvägen i och för sig är skälet till att de utförs, till exempel:

- servicevägar (där de tjänar till att koppla samman servicevägen med det allmänna vägnätet)
- ombyggnad av befintlig järnväg
- ombyggnad av allmänna vägar
- ombyggnad av enskilda vägar
- nya eller ändrade tvärgående ledningar
- avvattning av anläggningen som inte är längsgående diken och som ansluter till befintliga diken eller vattendrag utanför anläggningen

3 Tolkning av korridorgränsen

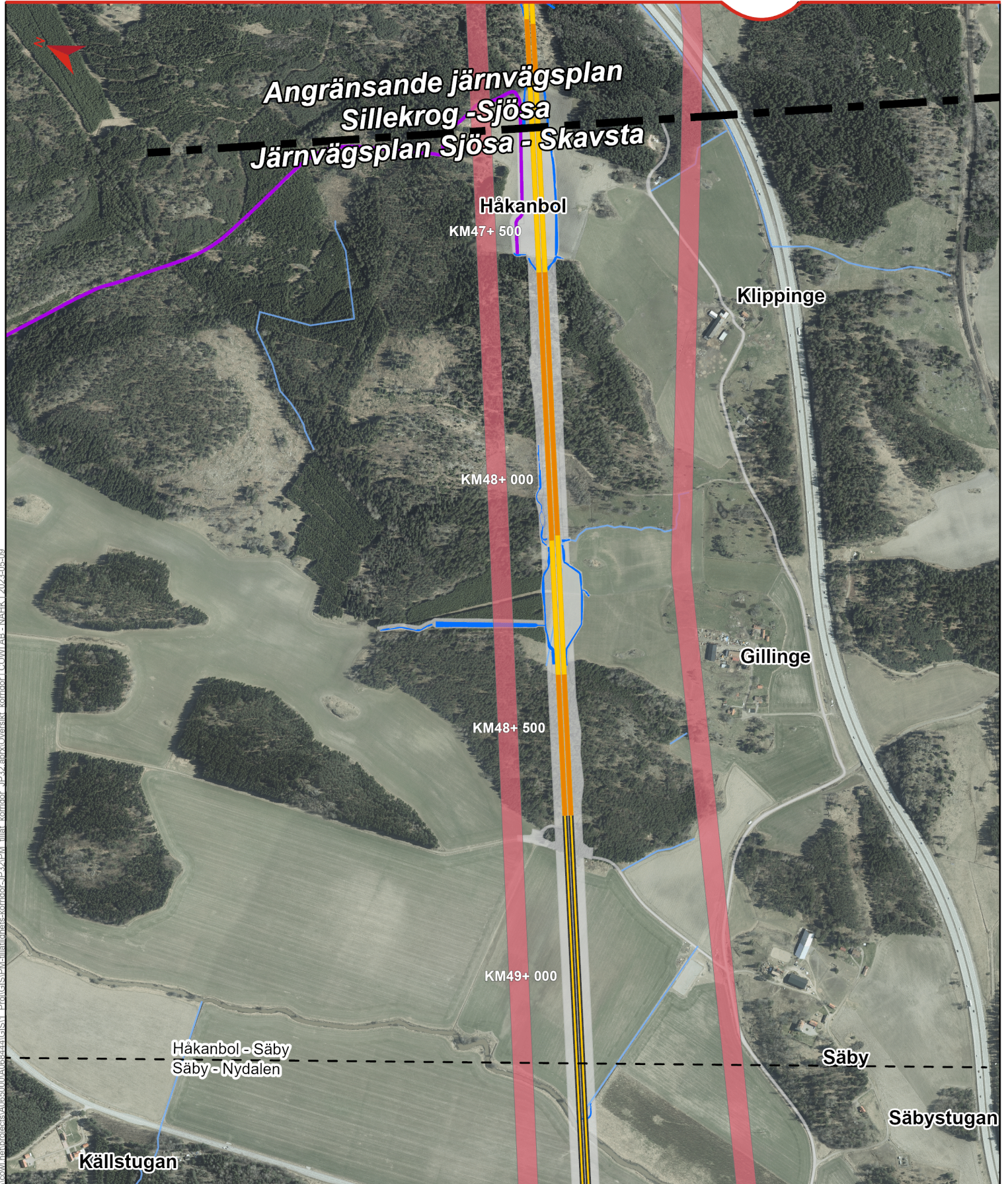
I beslutet om tillåtlighet redovisas tillåtlighetskorridoren på kartor i skala 1:60 000 och bredden på korridorgränsen är därmed svår att exakt definiera. Utifrån given skala på kartorna tolkas bredden av korridorgränsen till 40 meter.

Hela gränsens bredd som den redovisas i tillåtlighetsansökan kan enligt Trafikverkets tolkning användas utan att innebära överträdelse. Anläggningar med tillhörande markanspråk som ligger inom korridorgränsens bredd kan därför antas ligga inom korridoren.

4 Järnvägsplan delen Sjösa–Skavsta

Hela järnvägsanläggningen som omfattas av tillåtligheten ryms inom korridoren. Tvärgående anläggningsdelar såsom servicevägar samt diken och ledningar omfattas inte av tillåtligheten och sträcker sig på vissa platser utanför korridoren.

På en plats tangerar anläggningen, som omfattas av tillåtlighetsbeslutet, gränsen för den tillåtlighetsprövade korridoren. Detta sker i den västligaste delen av järnvägsplanen, KM 67+450 – 68+900, där en längsgående serviceväg redovisas. Se detaljkarta 1–3. Längs denna sträckning ligger anläggningen inom tolkningsmånen för korridorgränsen.

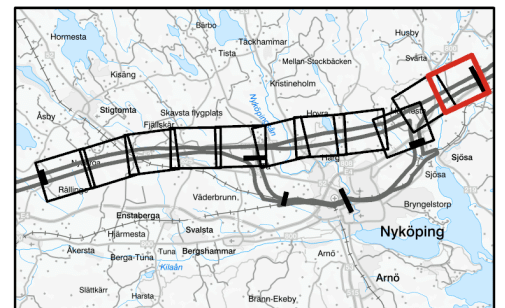


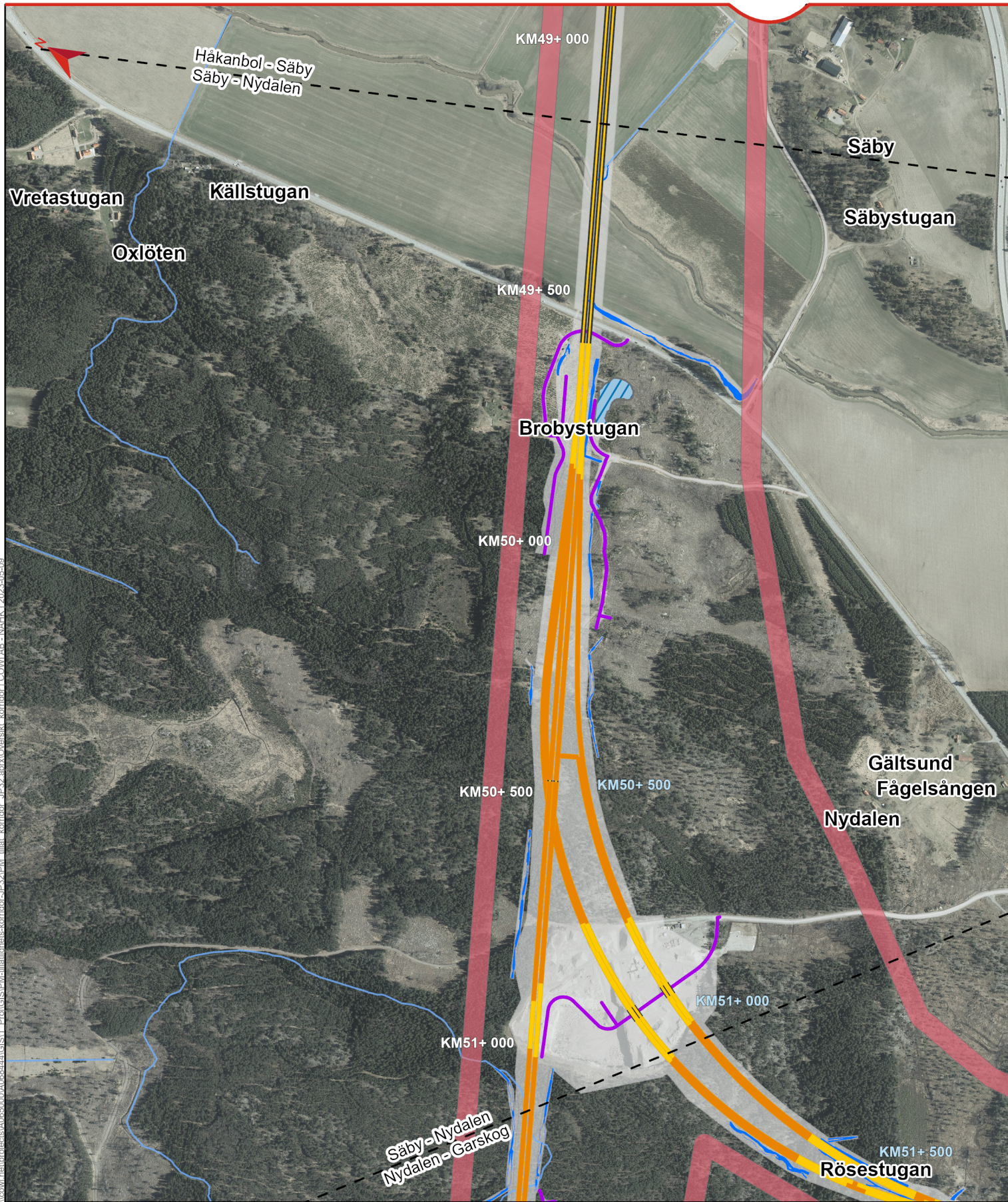
Karta 1 av 11
 Plats: Håkanbol - Säby
 Datum: 2023-05-30

Skala (A4): 1:10 000



- Gräns för järnvägsplan
- Ostlänken korridor
- Ny serviceväg
- Järnvägsanläggning**
- Bro
- Skärning
- Bank
- Dike
- Järnvägsanläggning
- Gräns för kartblad



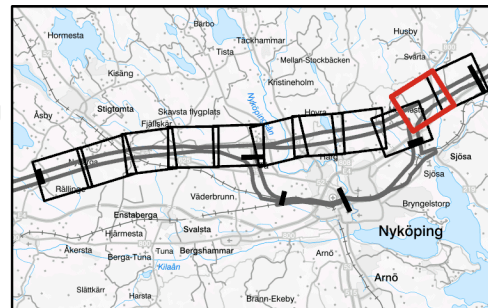


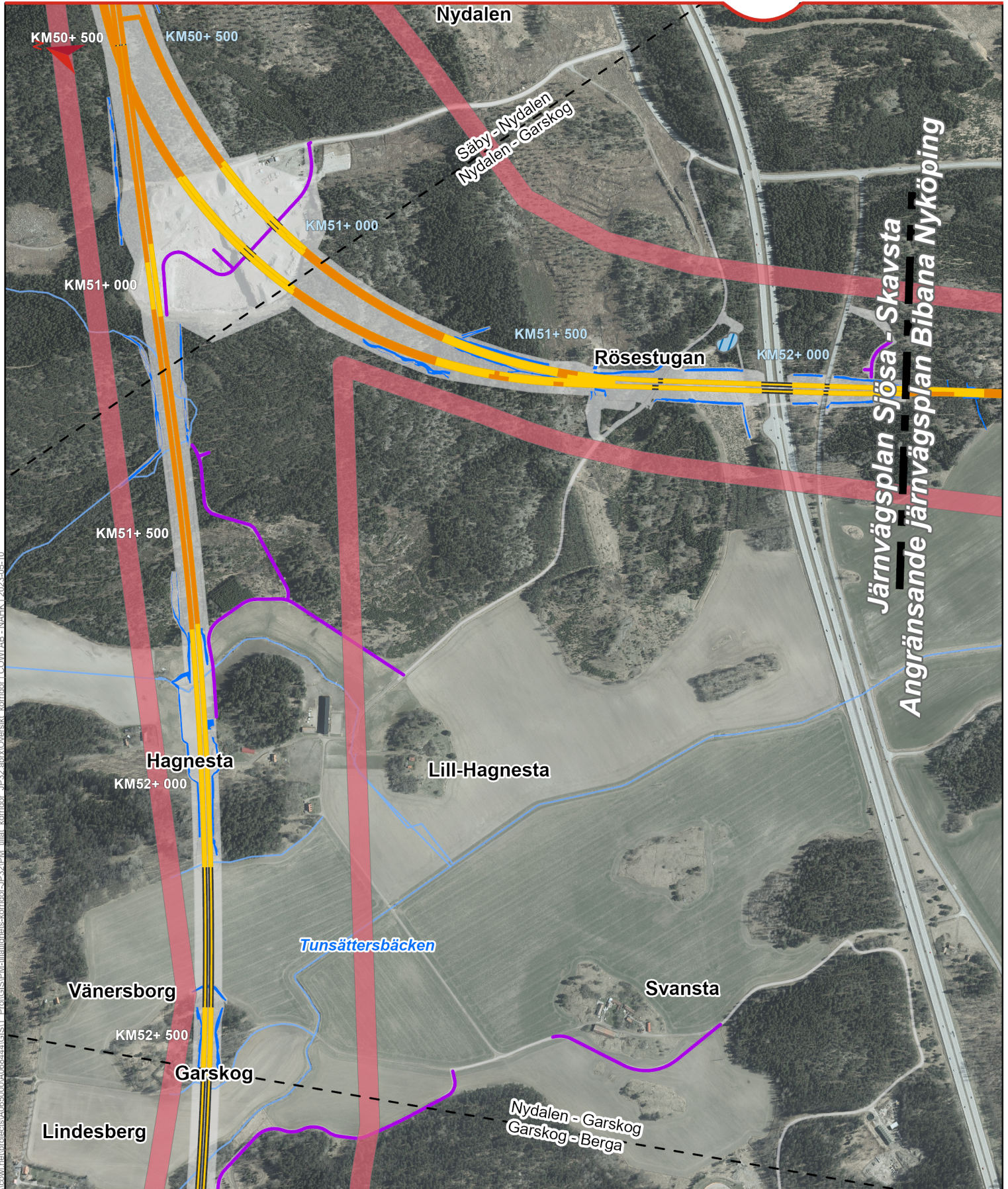
Karta 2 av 11
 Plats: Säby - Nydalen
 Datum: 2023-05-30

Skala (A4): 1:10 000



- Ostlänken korridor
- Dike
- Ny serviceväg
- Dammar
- Järnvägsanläggning**
- Järnvägsanläggning
- Bro
- Skärning
- Bank
- Gräns för kartblad



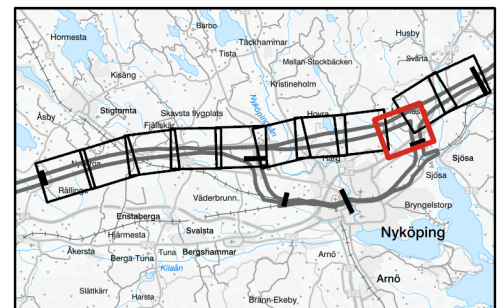


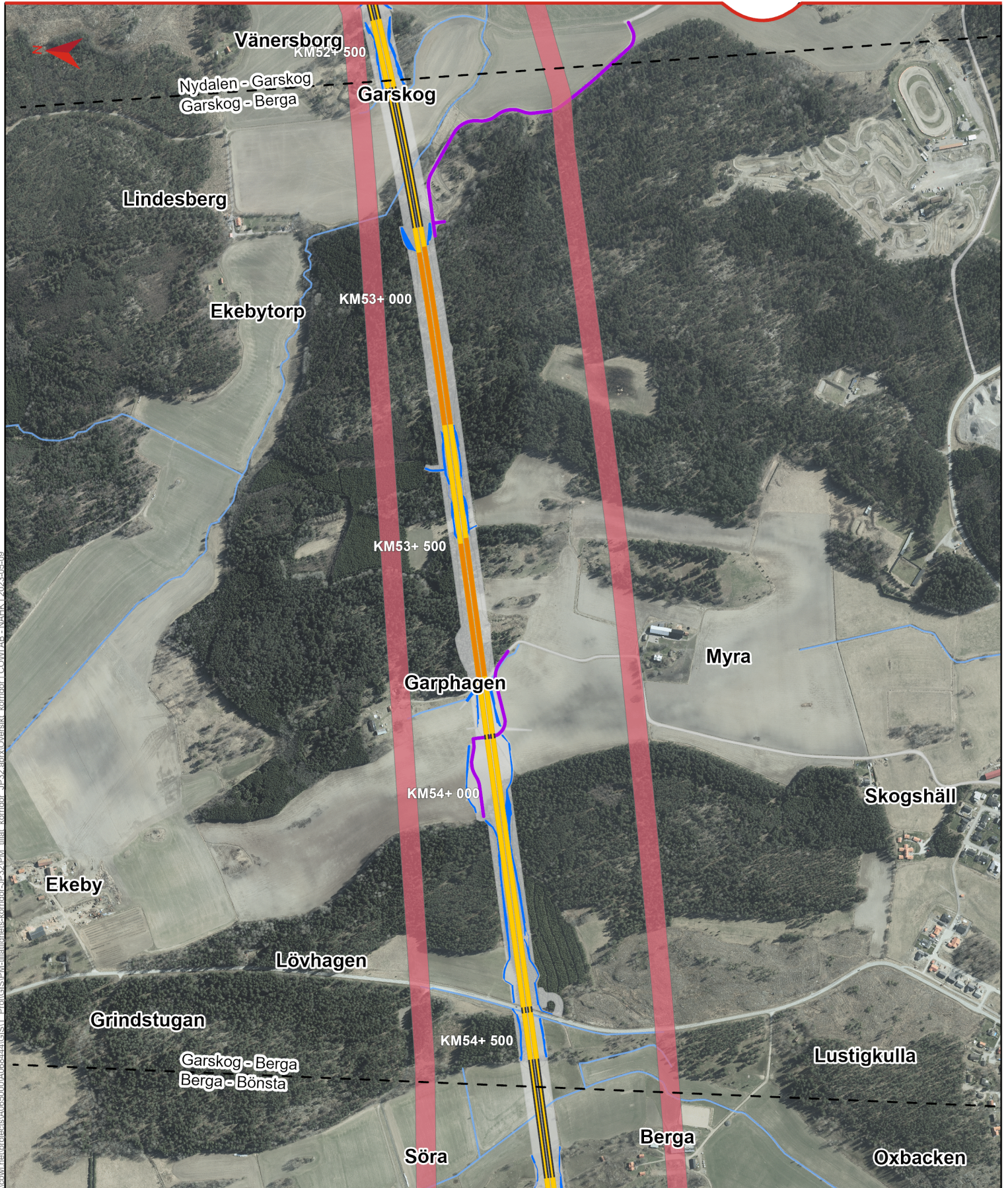
Karta 3 av 11
Plats: Nydalen - Garskog
Datum: 2023-05-30

Skala (A4): 1:10 000



- Gräns för järnvägsplan
- Ostlänken korridor
- Ny serviceväg
- Järnvägsanläggning**
 - Bro
 - Skärning
 - Bank
- Dike
- Dammar
- Järnvägsanläggning
- Gräns för kartblad



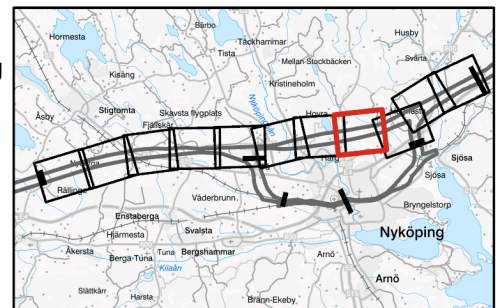


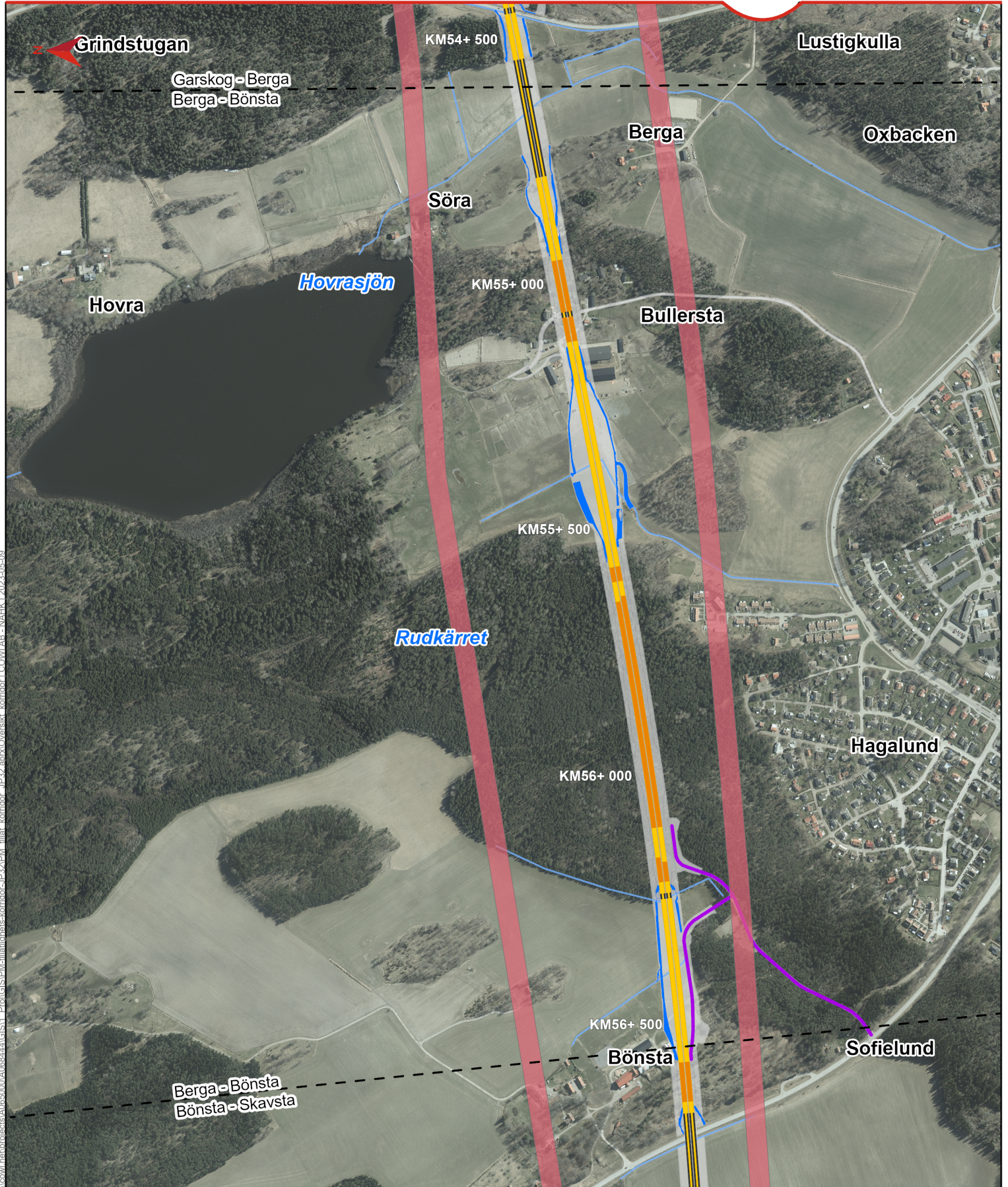
Karta 4 av 11
 Plats: Gärskog - Berga
 Datum: 2023-05-30

Skala (A4): 1:10 000



- Ostlänken korridor
- Dike
- Ny serviceväg
- Järnvägsanläggning
- Järnvägsanläggning**
- Bro
- Skärning
- Bank
- Gräns för kartblad



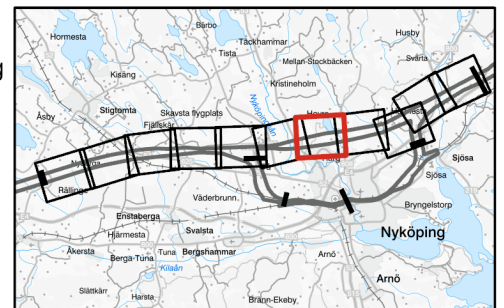


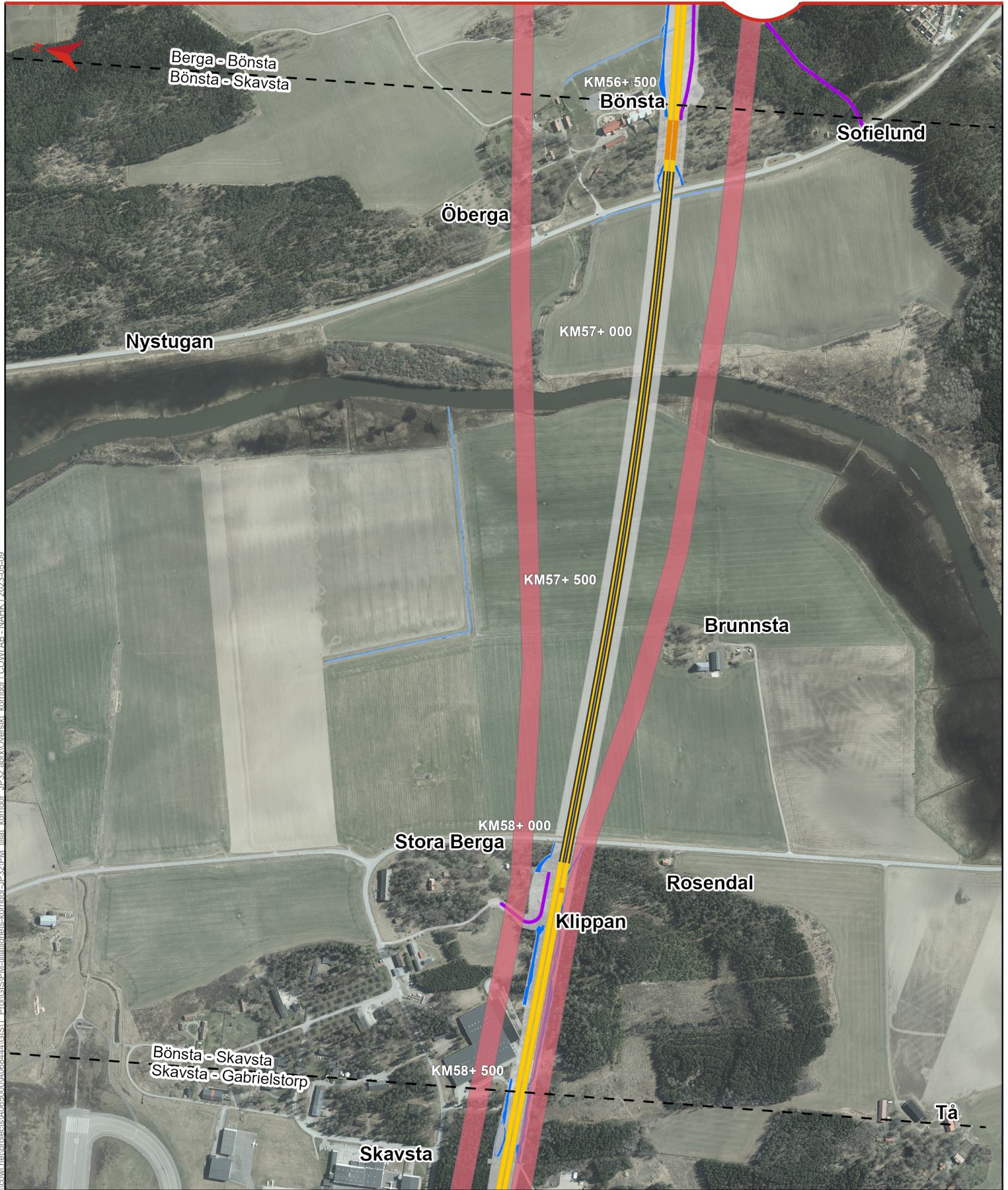
Karta 5 av 11
 Plats: Berga - Bönsta
 Datum: 2023-05-30

Skala (A4): 1:10 000



- Ostlänken korridor
- Dike
- Ny serviceväg
- Järnvägsanläggning
- Järnvägsanläggning**
- Bro
- Skärning
- Bank
- Gräns för kartblad

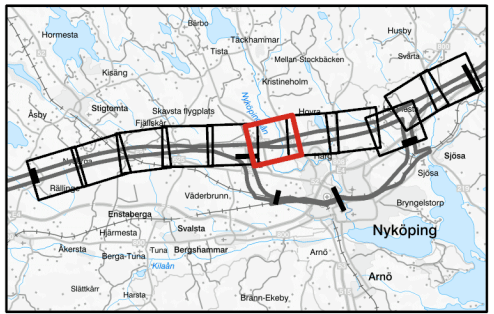


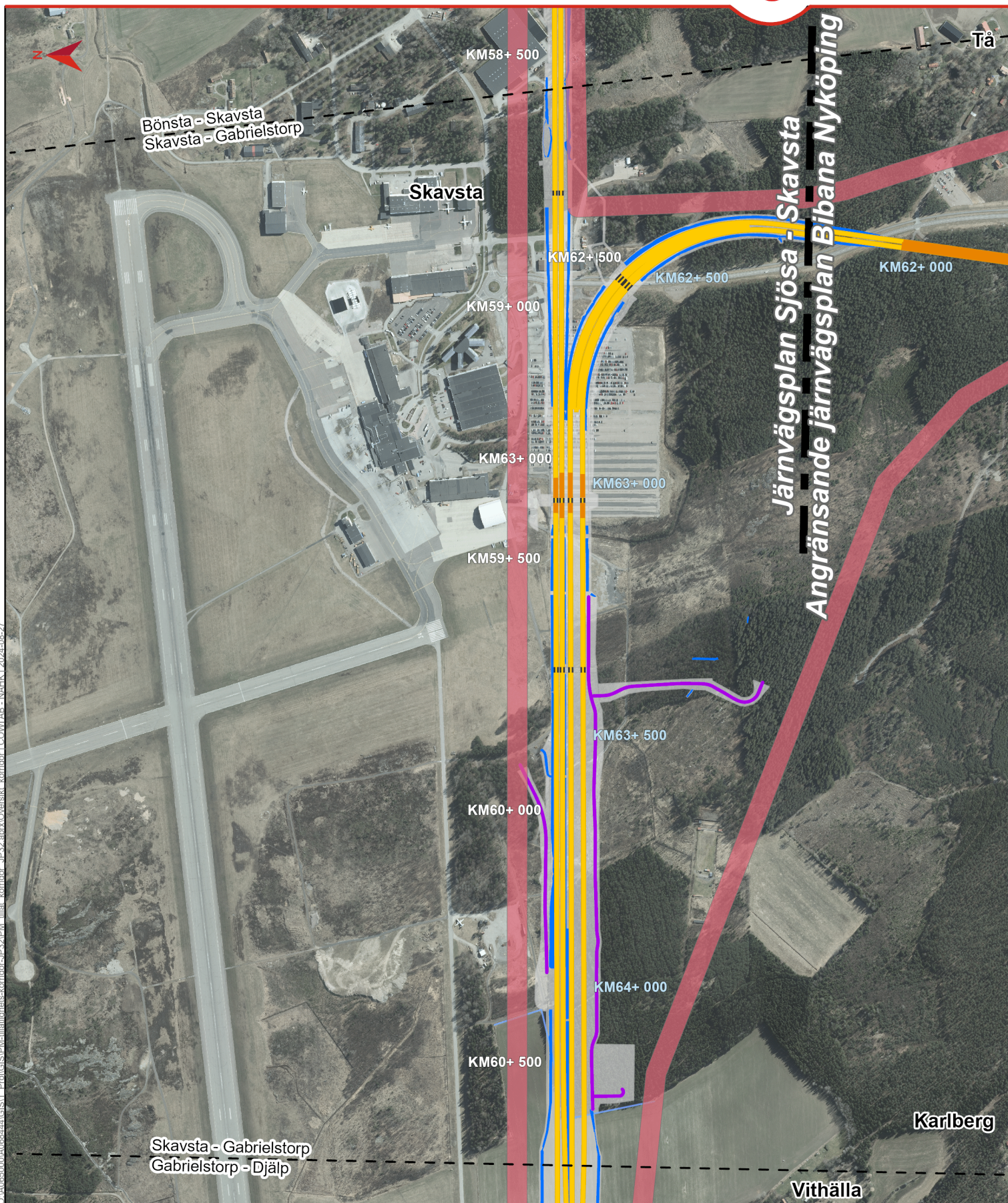


Karta 6 av 11
 Plats: Bönsta - Skavsta
 Datum: 2023-05-30

Skala (A4): 1:10 000

- Ostlänken korridor
- Dike
- Ny serviceväg
- Järnvägsanläggning
- Järnvägsanläggning**
- Bro
- Skärning
- Bank
- Gräns för kartblad



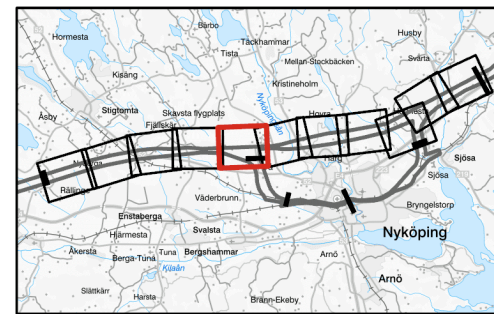


Karta 7 av 11
 Plats: Skavsta - Gabrielstorp
 Datum: 2024-10-30

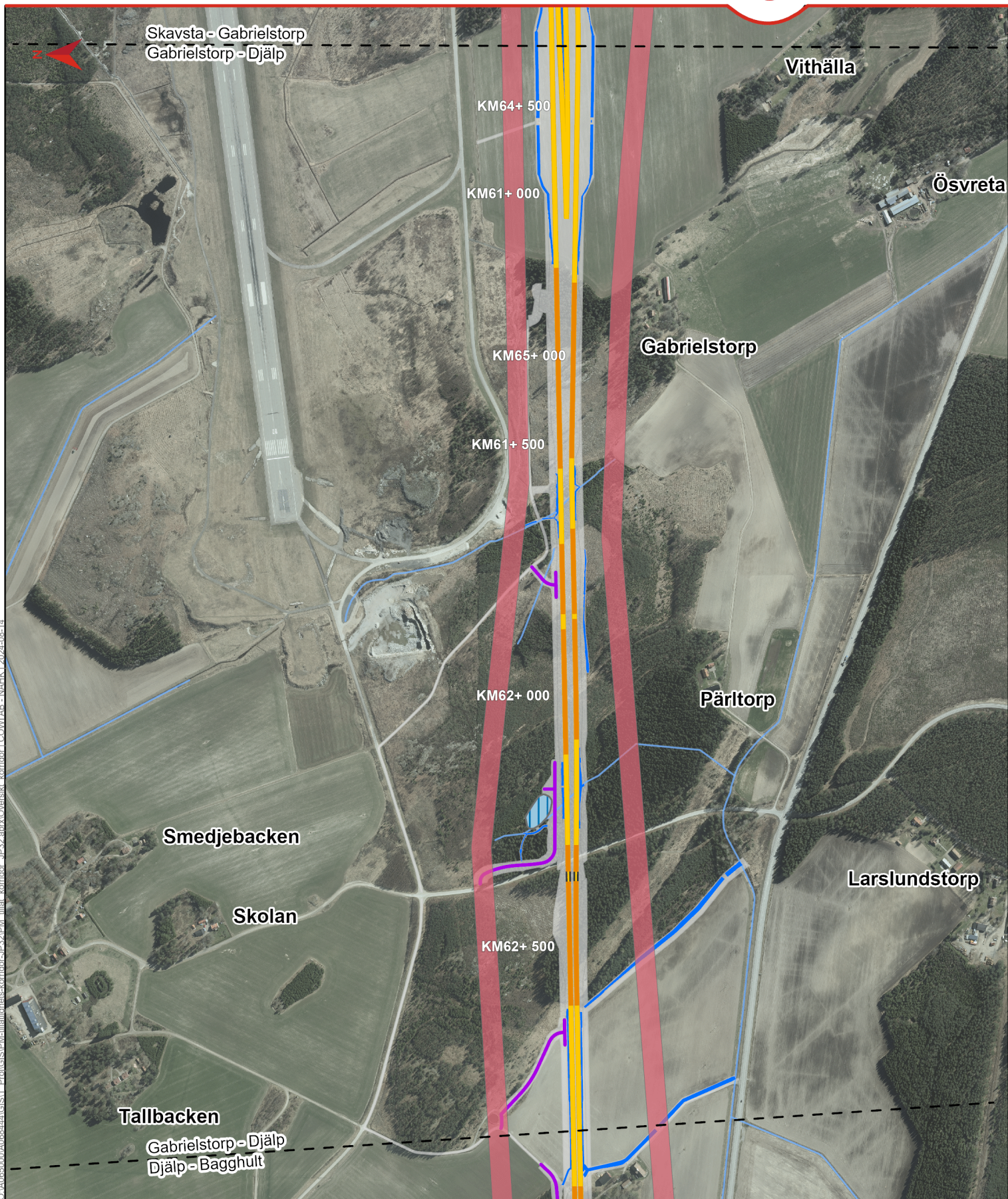
Skala (A4): 1:10 000



- Gräns för järnvägsplan
- Ostlänken korridor
- Ny serviceväg
- Järnvägsanläggning**
- Bro
- Skärning
- Bank
- Dike
- Järnvägsanläggning
- Gräns för kartblad



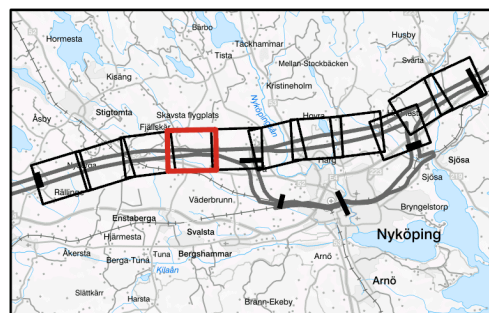
O:\A065000\A066444\GIS11_Profil\GIS\PM\Jill\lillobetskorridor-IP32\PM_illat_korridor_IP32.aprx\Oversikt_korridor_ICOV\AB - NAHK\1.2024-08-27

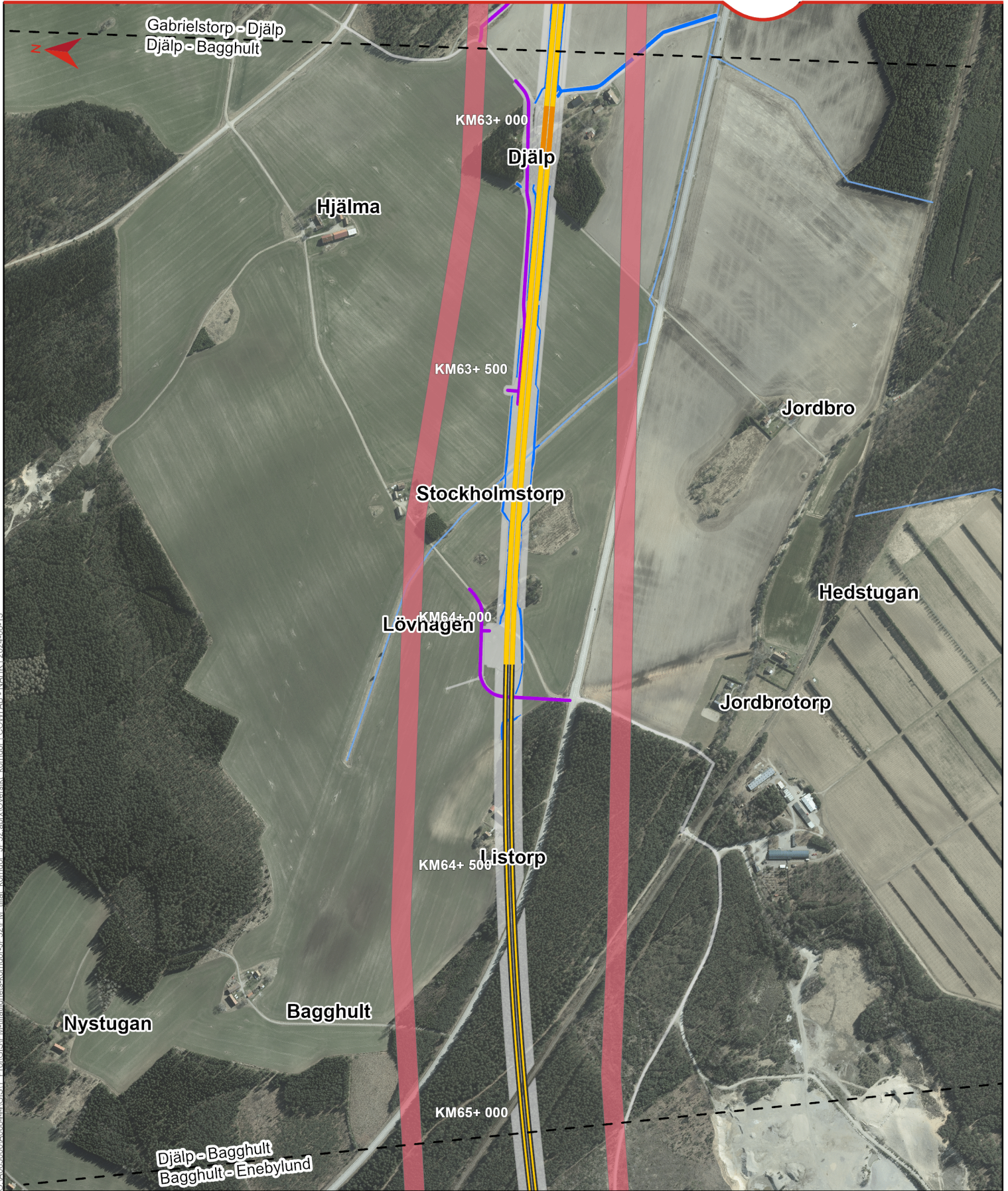


Karta 8 av 11
 Plats: Gabrielstorp - Djälp
 Datum: 2024-10-30

Skala (A4): 1:10 000

- Ostlänken korridor
- Dike
- Ny serviceväg
- Dammar
- Järnvägsanläggning**
- Järnvägsanläggning
- Skärning
- Bank
- Gräns för kartblad





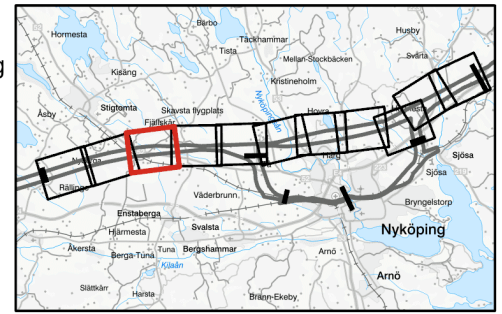
O:\A065000\A068441\GIS\1_Profil\GIS\PM\utlåtandets_korridor\IP22\EM_tillat_korridor_IP22\area\Oversikt_korridor_LCOW\AB - NAHK\12024-08-13

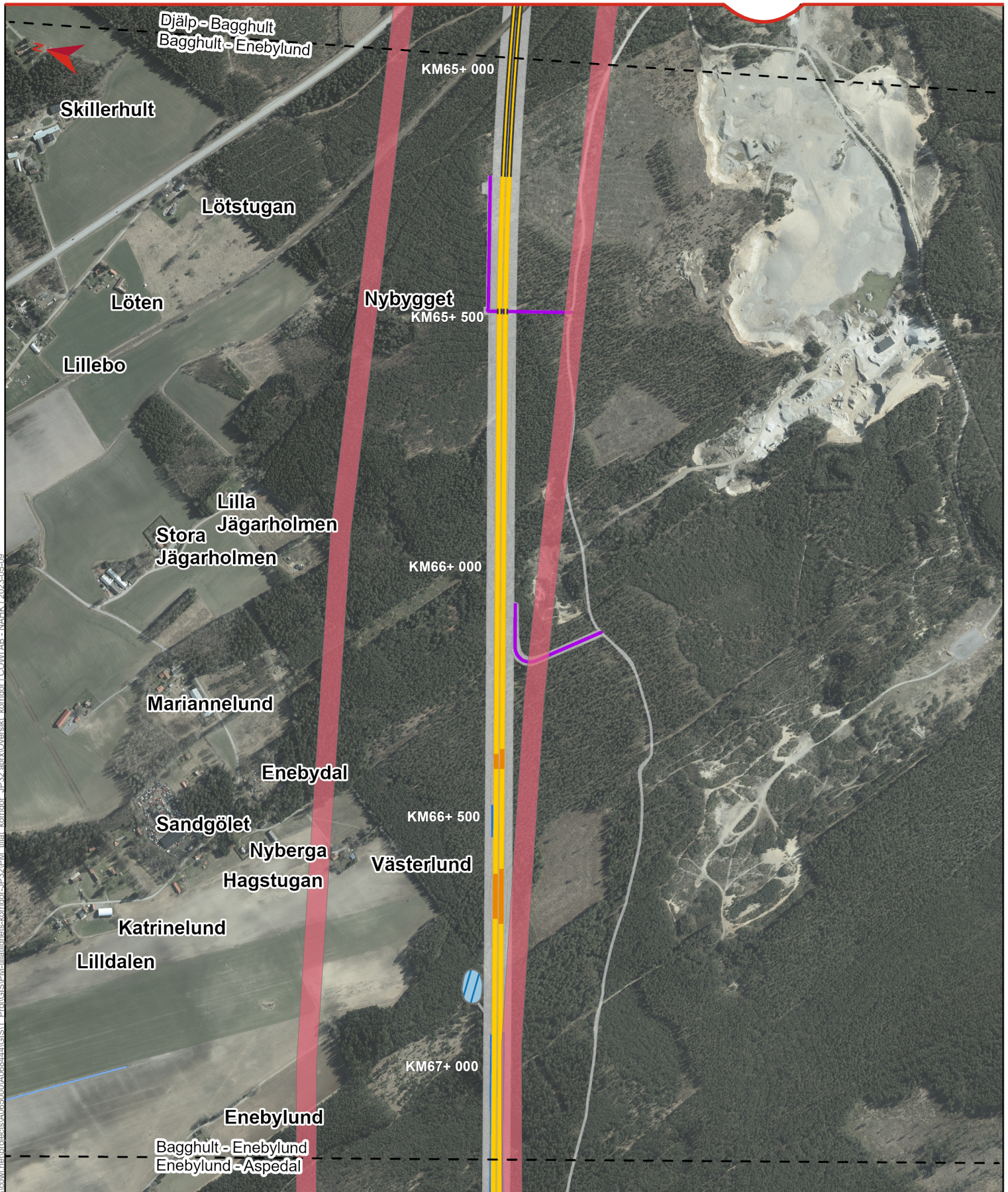
Karta 9 av 11
Plats: Djälp - Bagghult
Datum: 2024-10-30

Skala (A4): 1:10 000



- Ostlänken korridor
- Ny serviceväg
- Järnvägsanläggning**
- Bro
- Skärning
- Bank
- Dike
- Järnvägsanläggning
- Gräns för kartblad

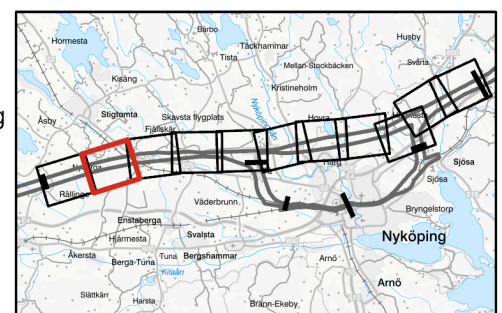


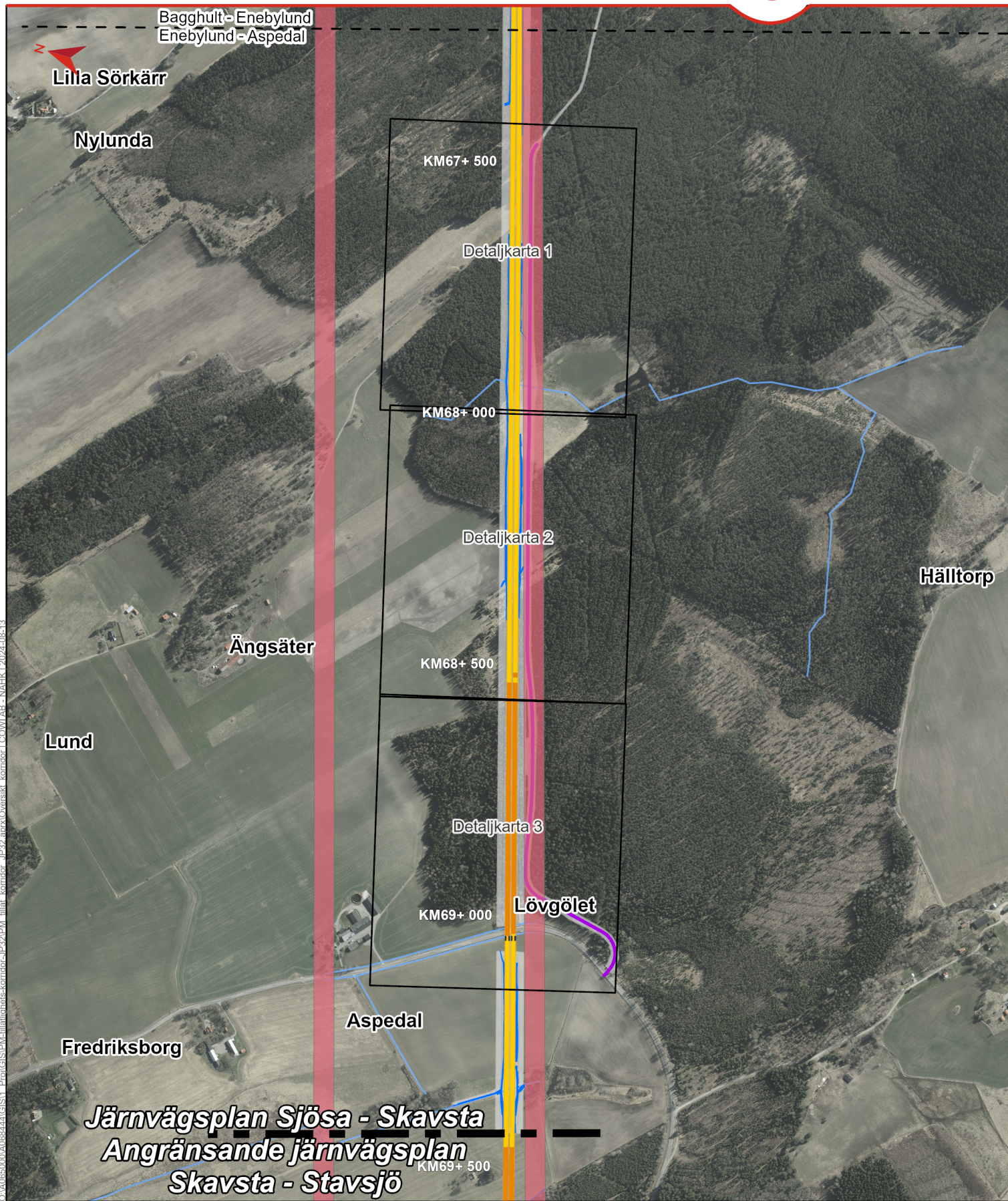


Karta 10 av 11
 Plats: Bagghult - Enebylund
 Datum: 2023-05-30

Skala (A4): 1:10 000

- Ostlänken korridor
- Ny serviceväg
- Dike
- Dammar
- Järnvägsanläggning**
- Bro
- Skärning
- Bank
- Gräns för kartblad





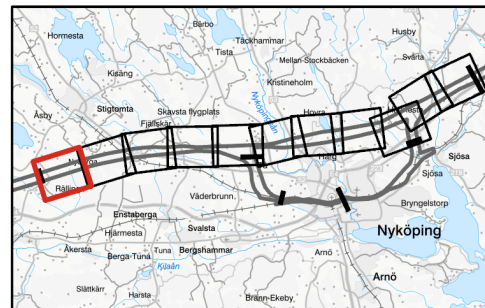
Karta 11 av 11
 Plats: Enebylund - Aspedal
 Datum: 2024-10-30

Skala (A4): 1:10 000



© Lantmäteriet, Geodatasamverkan




- Gräns för järnvägsplan
- Ostlänken korridor
- Ny serviceväg
- Järnvägsanläggning**
- Bro
- Skärning
- Bank
- Dike
- Järnvägsanläggning
- Detaljkarta
- Gräns för kartblad





Detalj karta 1 av 3
Plats: Enebylund KM 67+500
Datum: 2024-10-30

Skala (A4): 1:2 500




-  Ostlänken korridor
-  Äganderätt
-  Servitutsrätt

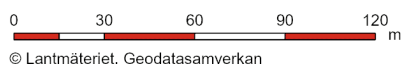




Detalj-karta 2 av 3
Plats: Ängsäter KM 68+500
Datum: 2024-10-30

Skala (A4): 1:2 500

-  Ostlänken korridor
-  Äganderätt
-  Servitutsrätt





TRAFIKVERKET

Trafikverket, 781 89 Borlänge. Besöksadress: Röda vägen 1.
Telefon: 0771-921 921, Texttelefon: 010-123 50 00

www.trafikverket.se