



**KOORDINATSYSTEM**

KOORDINATSYSTEM I PLAN: SWEREF 99 16 30  
 KOORDINATSYSTEM I HÖJD: RH2000

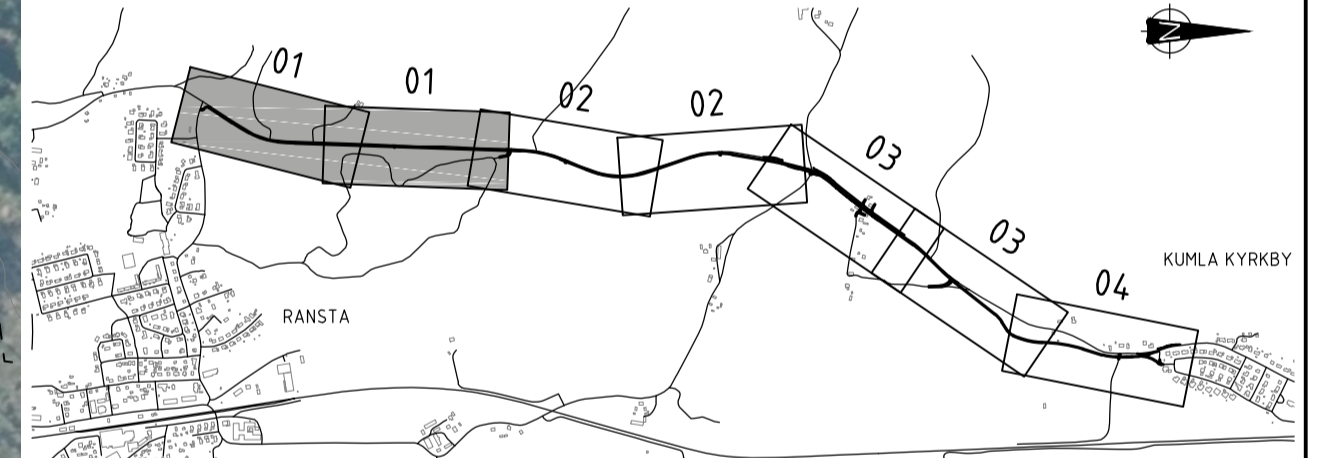
**TECKENFÖRKLARING**

- FASTIGHETSGRÄNS
- - - TRAKTGRÄNS
- GC-RÄCKE
- SIDORÄCKE N2
- SIDORÄCKE H2
- NY BELAGD VÄG
- NY GÅNG- OCH CYKELVÄG
- NY GRUSVÄG
- NY VÄGSLÄNT
- ☒ BYGGNADER (BOSTAD/ÖVRIGA BYGGNADER)
- ⤵ ⤴ DAGVATTENTRUMMA, IN- OCH UTLOPP
- □ DAGVATTENBRUNNAR
- ☐ BUSSHÄLLPLATS
- ☐ (VÄG XX) ALLMÄN VÄG, VÄGNUMMER
- ✗ VÄG ELLER VÄGANSLUTNING SOM STÄNGS

0/500-1/000

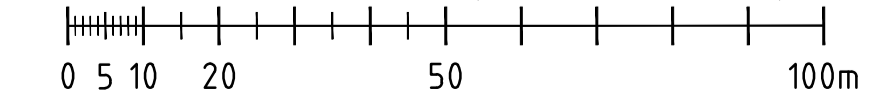


**ORIENTERINGSFIGUR**



0/003-0/500

SKALA 1:1000 i A1-format (1:2000 i A3-format)



TYP AV PLAN		<b>VÄGPLAN</b>	
GRANSKNINGSSTATUS / SYFTE			
HANDLINGSTYP			
DATUM		LEVERANS / ÄNDRINGS-PM	
2021-05-31			
OBJEKT			
<b>GC-VÄG RANSTA-KUMLA KYRKBY, VÄG 723</b>			
DELOMRÅDE / BANDEL			
<b>GC-VÄG, VÄG 723</b>			
ANLÄGGNINGDEL			
GEMENSAMT			
OBJEKTNUMMER / KM		KONSTRUKTIONNUMMER	
164906			
BESTÄLLARE		LEVERANTÖR	
<b>TRAFIKVERKET</b>		<b>MÄRKERA</b>	
SKAPAD AV		UPPRAGSNUMMER	
J YLANDER		5001-1917	
GODKÄND AV		AVDELNING	
K SJÖHOLM		MARK	
RITNINGSTYP			
ILLUSTRATIONSKARTA			
TEKNIKOMRÅDE / INNEHÅLL			
T VÄGUTFORMNING OCH TRAFIK			
BESKRIVNING			
KM 0/003-1/000			
SKALA	FORMAT	FÖRVALTNINGSNUMMER	
1:1000	A1		
RITNINGSGRUPP	BLAD	NÄSTA BLAD	BET
2 00 T 05 01			

\Model\2009507.dwg  
 \Model\2009508.dwg  
 \Model\2009509.dwg  
 \Model\2009510.dwg  
 \Model\2009511.dwg  
 \Model\2009512.dwg  
 \Model\2009513.dwg  
 \Model\2009514.dwg  
 \Model\2009515.dwg  
 \Model\2009516.dwg  
 \Model\2009517.dwg  
 \Model\2009518.dwg  
 \Model\2009519.dwg  
 \Model\2009520.dwg  
 \Model\2009521.dwg  
 \Model\2009522.dwg  
 \Model\2009523.dwg  
 \Model\2009524.dwg  
 \Model\2009525.dwg  
 \Model\2009526.dwg  
 \Model\2009527.dwg  
 \Model\2009528.dwg  
 \Model\2009529.dwg  
 \Model\2009530.dwg  
 \Model\2009531.dwg  
 \Model\2009532.dwg  
 \Model\2009533.dwg  
 \Model\2009534.dwg  
 \Model\2009535.dwg  
 \Model\2009536.dwg  
 \Model\2009537.dwg  
 \Model\2009538.dwg  
 \Model\2009539.dwg  
 \Model\2009540.dwg  
 \Model\2009541.dwg  
 \Model\2009542.dwg  
 \Model\2009543.dwg  
 \Model\2009544.dwg  
 \Model\2009545.dwg  
 \Model\2009546.dwg  
 \Model\2009547.dwg  
 \Model\2009548.dwg  
 \Model\2009549.dwg  
 \Model\2009550.dwg  
 \Model\2009551.dwg  
 \Model\2009552.dwg  
 \Model\2009553.dwg  
 \Model\2009554.dwg  
 \Model\2009555.dwg  
 \Model\2009556.dwg  
 \Model\2009557.dwg  
 \Model\2009558.dwg  
 \Model\2009559.dwg  
 \Model\2009560.dwg  
 \Model\2009561.dwg  
 \Model\2009562.dwg  
 \Model\2009563.dwg  
 \Model\2009564.dwg  
 \Model\2009565.dwg  
 \Model\2009566.dwg  
 \Model\2009567.dwg  
 \Model\2009568.dwg  
 \Model\2009569.dwg  
 \Model\2009570.dwg  
 \Model\2009571.dwg  
 \Model\2009572.dwg  
 \Model\2009573.dwg  
 \Model\2009574.dwg  
 \Model\2009575.dwg  
 \Model\2009576.dwg  
 \Model\2009577.dwg  
 \Model\2009578.dwg  
 \Model\2009579.dwg  
 \Model\2009580.dwg  
 \Model\2009581.dwg  
 \Model\2009582.dwg  
 \Model\2009583.dwg  
 \Model\2009584.dwg  
 \Model\2009585.dwg  
 \Model\2009586.dwg  
 \Model\2009587.dwg  
 \Model\2009588.dwg  
 \Model\2009589.dwg  
 \Model\2009590.dwg  
 \Model\2009591.dwg  
 \Model\2009592.dwg  
 \Model\2009593.dwg  
 \Model\2009594.dwg  
 \Model\2009595.dwg  
 \Model\2009596.dwg  
 \Model\2009597.dwg  
 \Model\2009598.dwg  
 \Model\2009599.dwg  
 \Model\2009600.dwg

XREFS:

FIL: H:\2009-PTT VÄG 723 BE-VÄG RANSTA-KUMLA KYRKBY\20090503\0001650\DWG\PLOTTAD\_2021-05-31\_09:09\_AV\_AKVARURE\_JPR



### KOORDINATSYSTEM

KOORDINATSYSTEM I PLAN: SWEREF 99 16 30  
 KOORDINATSYSTEM I HÖJD: RH2000

### TECKENFÖRKLARING

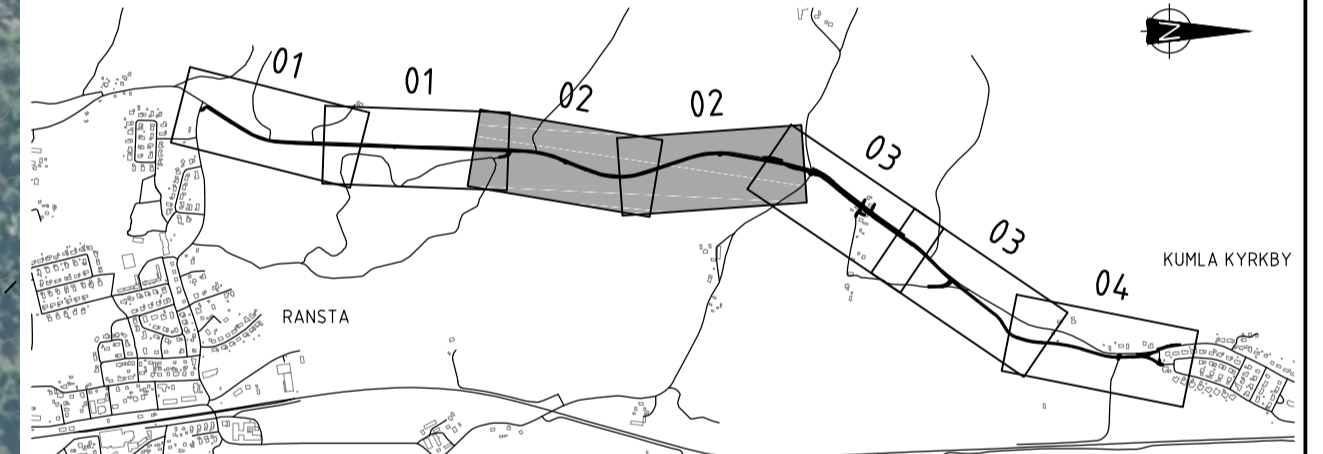
- FASTIGHETSGRÄNS
- TRAKTGRÄNS
- GC-RÄCKE
- SIDORÄCKE N2
- SIDORÄCKE H2
- NY BELAGD VÄG
- NY GÅNG- OCH CYKELVÄG
- NY GRUSVÄG
- NY VÄGSLÄNT
- ☒ ☐ BYGGNADER (BOSTAD/ÖVRIGA BYGGNADER)
- ⤵ ⤴ DAGVATTENTRUMMA, IN- OCH UTLOPP
- ⊙ □ DAGVATTENBRUNNAR
- ☐ BUSSHÄLLPLATS
- ☐ (VÄG XX) ALLMÄN VÄG, VÄGNUMMER
- ✗ VÄG ELLER VÄGANSLUTNING SOM STÄNGS

1/500-2/000



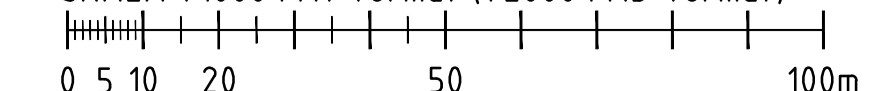
1/000-1/500

### ORIENTERINGSFIGUR



TYP AV PLAN		<b>VÄGPLAN</b>	
GRANSKNINGSSTATUS / SYFTE			
HANDLINGSTYP			
DATUM 2021-05-31		LEVERANS / ÄNDRINGS-PM	
OBJEKT <b>GC-VÄG RANSTA-KUMLA KYRKBY, VÄG 723</b>			
DELOMRÅDE / BANDEL GC-VÄG, VÄG 723			
ANLÄGGNINGDEL GEMENSAMT			
OBJEKTNUMMER / KM 164906		KONSTRUKTIONSNUMMER	
BESTÄLLARE <b>J YLANDER</b>		LEVERANTÖR <b>TRAFIKVERKET</b> <b>MÄRKERA</b>	
SKAPAD AV GODKÄND AV <b>K SJÖHOLM</b>		UPPRAGSNUMMER 5001-1917	
RITNINGSTYP ILLUSTRATIONSKARTA		ÄNDRING MARK	
TEKNIKOMRÅDE / INNEHÅLL T VÄGUTFORMNING OCH TRAFIK			
BESKRIVNING KM 1/000-2/000			
SKALA 1:1000	FORMAT A1	FÖRVALTNINGSNUMMER	
RITNINGSNUMMER 2 00 T 05 02	BLAD	NÄSTA BLAD	BET

SKALA 1:1000 i A1-format (1:2000 i A3-format)



- \\X:\Modell\2009507.dwg
- \\X:\Modell\2009508.dwg
- \\X:\Modell\2009509.dwg
- \\X:\Modell\2009510.dwg
- \\X:\Modell\2009511.dwg
- \\X:\Modell\2009512.dwg
- \\X:\Modell\2009513.dwg
- \\X:\Modell\2009514.dwg
- \\X:\Modell\2009515.dwg
- \\X:\Modell\2009516.dwg
- \\X:\Modell\2009517.dwg
- \\X:\Modell\2009518.dwg
- \\X:\Modell\2009519.dwg
- \\X:\Modell\2009520.dwg
- \\X:\Modell\2009521.dwg
- \\X:\Modell\2009522.dwg
- \\X:\Modell\2009523.dwg
- \\X:\Modell\2009524.dwg
- \\X:\Modell\2009525.dwg
- \\X:\Modell\2009526.dwg
- \\X:\Modell\2009527.dwg
- \\X:\Modell\2009528.dwg
- \\X:\Modell\2009529.dwg
- \\X:\Modell\2009530.dwg
- \\X:\Modell\2009531.dwg
- \\X:\Modell\2009532.dwg
- \\X:\Modell\2009533.dwg
- \\X:\Modell\2009534.dwg
- \\X:\Modell\2009535.dwg
- \\X:\Modell\2009536.dwg
- \\X:\Modell\2009537.dwg
- \\X:\Modell\2009538.dwg
- \\X:\Modell\2009539.dwg
- \\X:\Modell\2009540.dwg
- \\X:\Modell\2009541.dwg
- \\X:\Modell\2009542.dwg
- \\X:\Modell\2009543.dwg
- \\X:\Modell\2009544.dwg
- \\X:\Modell\2009545.dwg
- \\X:\Modell\2009546.dwg
- \\X:\Modell\2009547.dwg
- \\X:\Modell\2009548.dwg
- \\X:\Modell\2009549.dwg
- \\X:\Modell\2009550.dwg
- \\X:\Modell\2009551.dwg
- \\X:\Modell\2009552.dwg
- \\X:\Modell\2009553.dwg
- \\X:\Modell\2009554.dwg
- \\X:\Modell\2009555.dwg
- \\X:\Modell\2009556.dwg
- \\X:\Modell\2009557.dwg
- \\X:\Modell\2009558.dwg
- \\X:\Modell\2009559.dwg
- \\X:\Modell\2009560.dwg
- \\X:\Modell\2009561.dwg
- \\X:\Modell\2009562.dwg
- \\X:\Modell\2009563.dwg
- \\X:\Modell\2009564.dwg
- \\X:\Modell\2009565.dwg
- \\X:\Modell\2009566.dwg
- \\X:\Modell\2009567.dwg
- \\X:\Modell\2009568.dwg
- \\X:\Modell\2009569.dwg
- \\X:\Modell\2009570.dwg
- \\X:\Modell\2009571.dwg
- \\X:\Modell\2009572.dwg
- \\X:\Modell\2009573.dwg
- \\X:\Modell\2009574.dwg
- \\X:\Modell\2009575.dwg
- \\X:\Modell\2009576.dwg
- \\X:\Modell\2009577.dwg
- \\X:\Modell\2009578.dwg
- \\X:\Modell\2009579.dwg
- \\X:\Modell\2009580.dwg
- \\X:\Modell\2009581.dwg
- \\X:\Modell\2009582.dwg
- \\X:\Modell\2009583.dwg
- \\X:\Modell\2009584.dwg
- \\X:\Modell\2009585.dwg
- \\X:\Modell\2009586.dwg
- \\X:\Modell\2009587.dwg
- \\X:\Modell\2009588.dwg
- \\X:\Modell\2009589.dwg
- \\X:\Modell\2009590.dwg
- \\X:\Modell\2009591.dwg
- \\X:\Modell\2009592.dwg
- \\X:\Modell\2009593.dwg
- \\X:\Modell\2009594.dwg
- \\X:\Modell\2009595.dwg
- \\X:\Modell\2009596.dwg
- \\X:\Modell\2009597.dwg
- \\X:\Modell\2009598.dwg
- \\X:\Modell\2009599.dwg
- \\X:\Modell\2009600.dwg

XREFS:



2/500-3/000

### KOORDINATSYSTEM

KOORDINATSYSTEM I PLAN: SWEREF 99 16 30  
 KOORDINATSYSTEM I HÖJD: RH2000

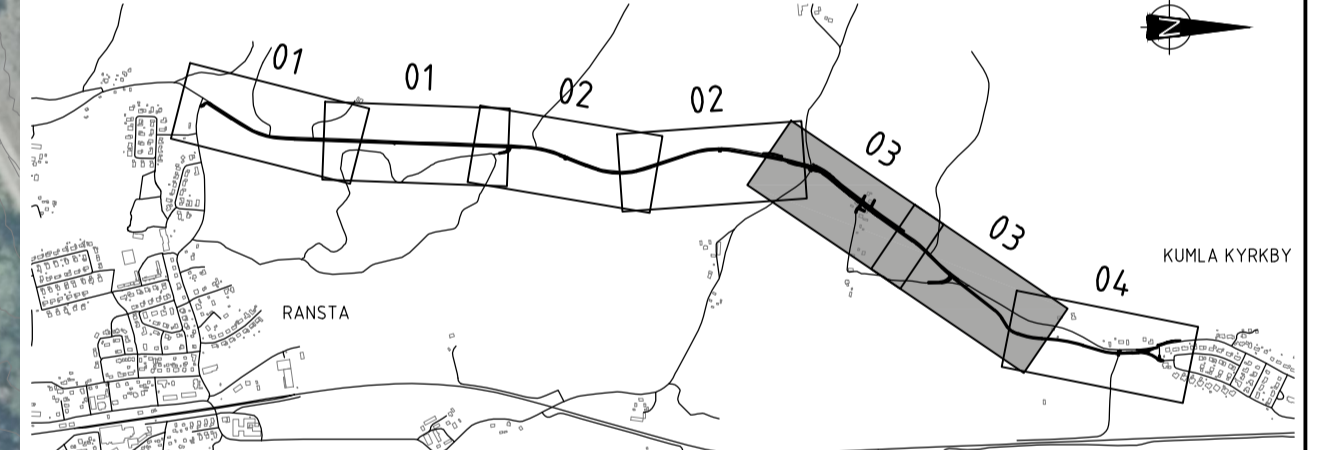
### TECKENFÖRKLARING

- FASTIGHETSGRÄNS
- TRAKTGRÄNS
- GC-RÄCKE
- SIDORÄCKE N2
- SIDORÄCKE H2
- NY BELAGD VÄG
- NY GÅNG- OCH CYKELVÄG
- NY GRUSVÄG
- NY VÄGSLÄNT
- ☒ BYGGNADER (BOSTAD/ÖVRIGA BYGGNADER)
- ⤵ ⤴ DAGVATTENTRUMMA, IN- OCH UTLOPP
- □ DAGVATTENBRUNNAR
- ☐ BUSSHÄLLPLATS
- ☐ (VÄG XX) ALLMÄN VÄG, VÄGNUMMER
- ✗ VÄG ELLER VÄGANSLUTNING SOM STÄNGS



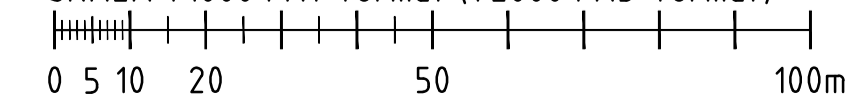
2/000-2/500

### ORIENTERINGSFIGUR



TYP AV PLAN		<b>VÄGPLAN</b>	
GRANSKNINGSSTATUS / SYFTE			
HANDLINGSTYP			
DATUM		LEVERANS / ÄNDRINGS-PM	
2021-05-31			
OBJEKT			
<b>GC-VÄG RANSTA-KUMLA KYRKBY, VÄG 723</b>			
DELOMRÅDE / BANDEL			
GC-VÄG, VÄG 723			
ANLÄGGNINGDEL			
GEMENSAMT			
OBJEKTNUMMER / KM		KONSTRUKTIONNUMMER	
164906			
BESTÄLLARE		LEVERANTÖR	
TRAFIKVERKET		MÄRKERA	
SKAPAD AV		UPPRAGSNUMMER	
J YLANDER		5001-1917	
GODKÄND AV		AVDELNING	
K SJÖHOLM		MARK	
RITNINGSTYP			
ILLUSTRATIONSKARTA			
TEKNIKOMRÅDE / INNEHÅLL			
T VÄGUTFORMNING OCH TRAFIK			
BESKRIVNING			
KM 2/000-3/000			
SKALA		FÖRVALTNINGSNUMMER	
1:1000		A1	
RITNINGNUMMER		BLAD	
2 00 T 05 03		NÄSTA BLAD	
		BET	

SKALA 1:1000 i A1-format (1:2000 i A3-format)



- \\Z:\Modell\22009501.dwg
- \\Z:\Modell\22009502.dwg
- \\Z:\Modell\22009503.dwg
- \\Z:\Modell\22009504.dwg
- \\Z:\Modell\22009505.dwg
- \\Z:\Modell\22009506.dwg
- \\Z:\Modell\22009507.dwg
- \\Z:\Modell\22009508.dwg
- \\Z:\Modell\22009509.dwg
- \\Z:\Modell\22009510.dwg
- \\Z:\Modell\22009511.dwg
- \\Z:\Modell\22009512.dwg
- \\Z:\Modell\22009513.dwg
- \\Z:\Modell\22009514.dwg
- \\Z:\Modell\22009515.dwg
- \\Z:\Modell\22009516.dwg
- \\Z:\Modell\22009517.dwg
- \\Z:\Modell\22009518.dwg
- \\Z:\Modell\22009519.dwg
- \\Z:\Modell\22009520.dwg
- \\Z:\Modell\22009521.dwg
- \\Z:\Modell\22009522.dwg
- \\Z:\Modell\22009523.dwg
- \\Z:\Modell\22009524.dwg
- \\Z:\Modell\22009525.dwg
- \\Z:\Modell\22009526.dwg
- \\Z:\Modell\22009527.dwg
- \\Z:\Modell\22009528.dwg
- \\Z:\Modell\22009529.dwg
- \\Z:\Modell\22009530.dwg
- \\Z:\Modell\22009531.dwg
- \\Z:\Modell\22009532.dwg
- \\Z:\Modell\22009533.dwg
- \\Z:\Modell\22009534.dwg
- \\Z:\Modell\22009535.dwg
- \\Z:\Modell\22009536.dwg
- \\Z:\Modell\22009537.dwg
- \\Z:\Modell\22009538.dwg
- \\Z:\Modell\22009539.dwg
- \\Z:\Modell\22009540.dwg
- \\Z:\Modell\22009541.dwg
- \\Z:\Modell\22009542.dwg
- \\Z:\Modell\22009543.dwg
- \\Z:\Modell\22009544.dwg
- \\Z:\Modell\22009545.dwg
- \\Z:\Modell\22009546.dwg
- \\Z:\Modell\22009547.dwg
- \\Z:\Modell\22009548.dwg
- \\Z:\Modell\22009549.dwg
- \\Z:\Modell\22009550.dwg
- \\Z:\Modell\22009551.dwg
- \\Z:\Modell\22009552.dwg
- \\Z:\Modell\22009553.dwg
- \\Z:\Modell\22009554.dwg
- \\Z:\Modell\22009555.dwg
- \\Z:\Modell\22009556.dwg
- \\Z:\Modell\22009557.dwg
- \\Z:\Modell\22009558.dwg
- \\Z:\Modell\22009559.dwg
- \\Z:\Modell\22009560.dwg
- \\Z:\Modell\22009561.dwg
- \\Z:\Modell\22009562.dwg
- \\Z:\Modell\22009563.dwg
- \\Z:\Modell\22009564.dwg
- \\Z:\Modell\22009565.dwg
- \\Z:\Modell\22009566.dwg
- \\Z:\Modell\22009567.dwg
- \\Z:\Modell\22009568.dwg
- \\Z:\Modell\22009569.dwg
- \\Z:\Modell\22009570.dwg
- \\Z:\Modell\22009571.dwg
- \\Z:\Modell\22009572.dwg
- \\Z:\Modell\22009573.dwg
- \\Z:\Modell\22009574.dwg
- \\Z:\Modell\22009575.dwg
- \\Z:\Modell\22009576.dwg
- \\Z:\Modell\22009577.dwg
- \\Z:\Modell\22009578.dwg
- \\Z:\Modell\22009579.dwg
- \\Z:\Modell\22009580.dwg
- \\Z:\Modell\22009581.dwg
- \\Z:\Modell\22009582.dwg
- \\Z:\Modell\22009583.dwg
- \\Z:\Modell\22009584.dwg
- \\Z:\Modell\22009585.dwg
- \\Z:\Modell\22009586.dwg
- \\Z:\Modell\22009587.dwg
- \\Z:\Modell\22009588.dwg
- \\Z:\Modell\22009589.dwg
- \\Z:\Modell\22009590.dwg
- \\Z:\Modell\22009591.dwg
- \\Z:\Modell\22009592.dwg
- \\Z:\Modell\22009593.dwg
- \\Z:\Modell\22009594.dwg
- \\Z:\Modell\22009595.dwg
- \\Z:\Modell\22009596.dwg
- \\Z:\Modell\22009597.dwg
- \\Z:\Modell\22009598.dwg
- \\Z:\Modell\22009599.dwg
- \\Z:\Modell\22009600.dwg

XREFS:

FILE:\H:\2021\RTI\_VÄG 723\_BE-VÄG RANSTA-KUMLA KYRKBY\22009530.dwg PLOTTAD: 2021-05-21 09:08 AV: ANVÄNDARE\_178