

### KOORDINATSYSTEM

KOORDINATSYSTEM I PLAN: SWEREF 99 16 30  
 KOORDINATSYSTEM I HÖJD: RH2000

### TECKENFÖRKLARING

- FASTIGHETSGRÄNS
- - - - - TRAKTGRÄNS
- ☒ BYGGNADER (BOSTAD/ÖVRIGA BYGGNADER)

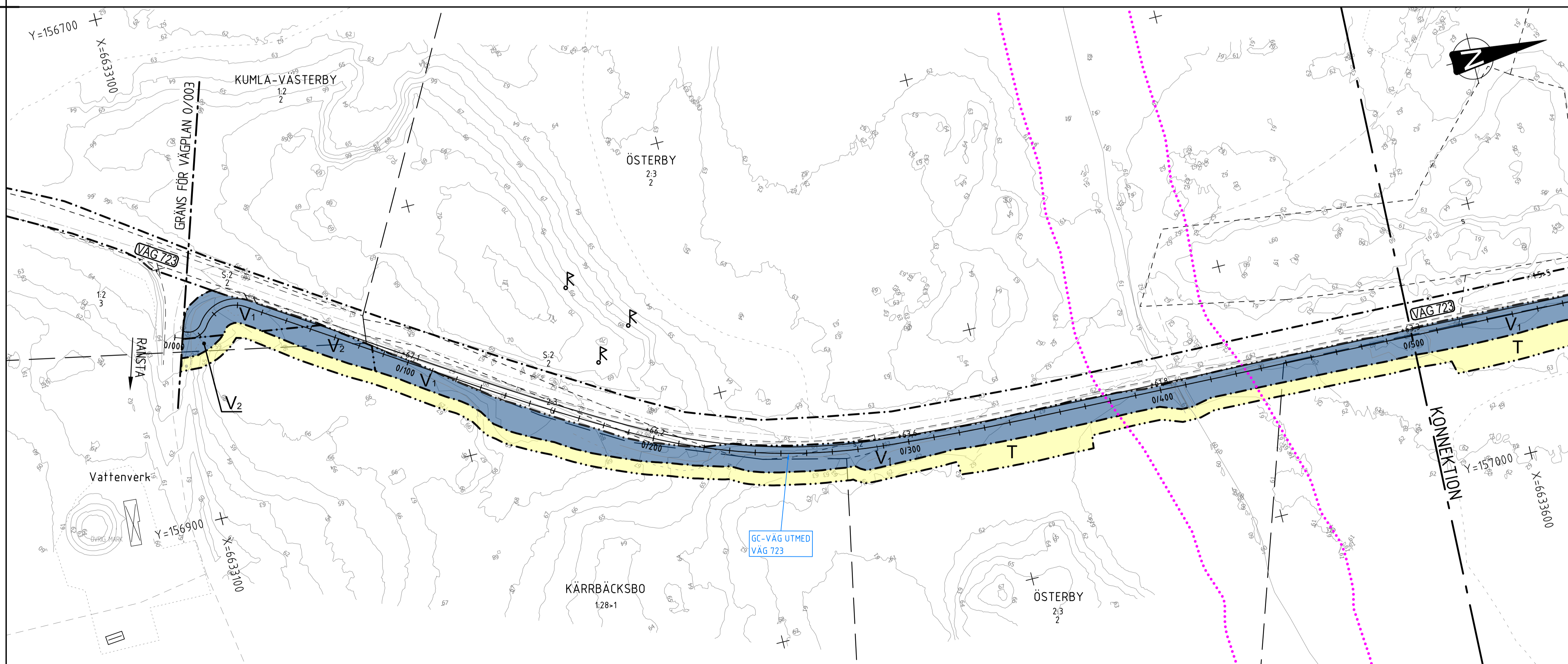
### PLANBESTÄMMLER

- MARKANSPRÅK**
- GRÄNS FÖR VÄGOMRÅDE
  - - - - - AVGRÄNSNING MELLAN OLIKA TYPER AV MARKANSPRÅK
- V<sub>1</sub>** NYTT VÄGOMRÅDE MED VÄGRÄTT
- V<sub>2</sub>** NYTT VÄGOMRÅDE INOM DETALJPLAN DÄR KOMMUN ÄR HUVUDMAN FÖR ALLMÄNNA PLATSER
- T** AVSER OMRÅDE FÖR ARBETSVÄGAR, ETABLERINGAR OCH MATERIALUPPLAG I DIREKT ANSLUTNING TILL FÖRESLAGET VÄGOMRÅDE, FÖR ATT FRAM TILL 12 MÅNADER EFTER SLUTBESIKTNING, KUNNA GENOMFÖRA MASSTRANSPORTER, TILLFÄLLIGT PLACERA SCHAFTMASSOR OCH I ÖVRIGT GENOMFÖRA ARBETENA.

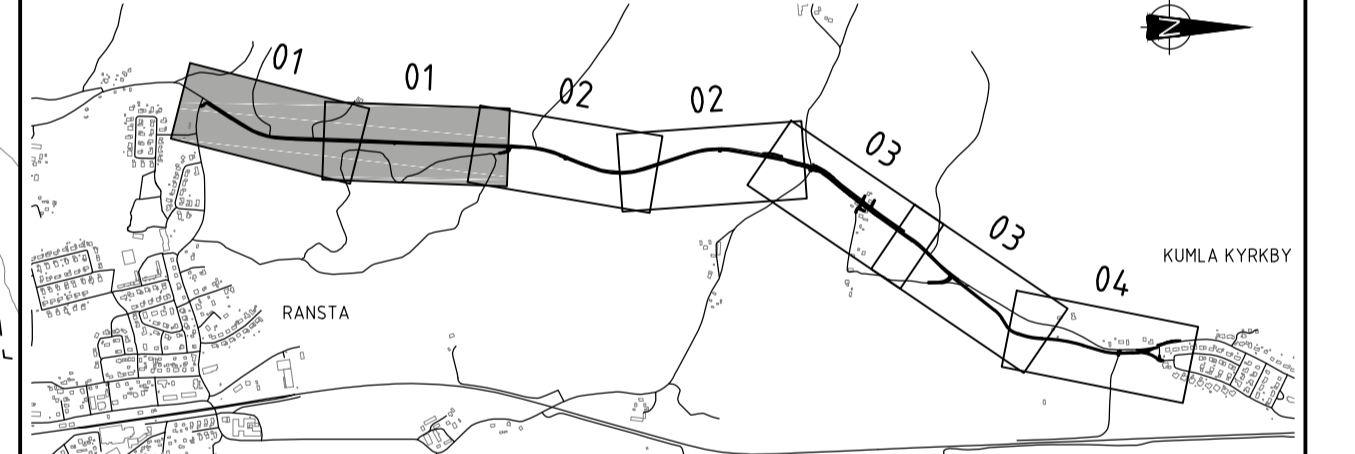
### ÖVRIGA BETECKNINGAR PÅ PLANKARTAN

- XXXIX
- NY VÄG, VÄGBANEKANTER, MED LÄNGDMÄTNINGSSTRECK OCH HÖJDSÄTTNING
  - STRANDSKYDD
  - BIOTOPSKYDD
  - STRANDSKYDD
  - FÖRBUDEN SOM AVSER VERKSAMHET ELLER ÅTGÄRD INOM GENERELLT BIOTOPSKYDDSOmrÅDE (7-11 2 s+ MB) GÄLLER INTE BYGGANDE AV ALLMÄN VÄG
  - FÖRBUDEN MOT ÅTGÄRDER INOM STRANDSKYDDSOmrÅDE (7-15 MB) GÄLLER INTE FÖR BYGGANDE AV ALLMÄN VÄG
  - SKYLDIGHETEN ATT GÖRA ANMÄLAN FÖR SAMRÅD ENLIGT 12-6 MB GÄLLER INTE FÖR DE VERKSAMHETER OCH ÅTGÄRDER SOM BEHOVS FÖR ATT BYGGA VÄGEN OCH SOM FASTSTÄLLS OCH INGÅR I VÄGOMRÅDE FÖR ALLMÄN VÄG ELLER OMRÅDE FÖR TILLFÄLLIG NYTTJANDERÄTT.
- (VÄG XX)** ALLMÄN VÄG, VÄGNR.

0/500-1/000



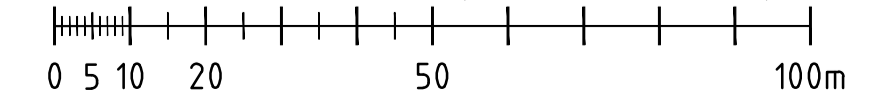
### ORIENTERINGSFIGUR



\Model\T\20002007.dwg  
 \Model\T\20002008.dwg  
 \Model\T\20002009.dwg  
 \Model\T\20002010.dwg  
 \Model\T\20002011.dwg  
 \Model\T\20002012.dwg  
 \Model\T\20002013.dwg  
 \Model\T\20002014.dwg  
 \Model\T\20002015.dwg  
 \Model\T\20002016.dwg  
 \Model\T\20002017.dwg  
 \Model\T\20002018.dwg  
 \Model\T\20002019.dwg  
 \Model\T\20002020.dwg  
 \Model\T\20002021.dwg  
 \Model\T\20002022.dwg  
 \Model\T\20002023.dwg  
 \Model\T\20002024.dwg  
 \Model\T\20002025.dwg  
 \Model\T\20002026.dwg  
 \Model\T\20002027.dwg  
 \Model\T\20002028.dwg  
 \Model\T\20002029.dwg  
 \Model\T\20002030.dwg  
 \Model\T\20002031.dwg  
 \Model\T\20002032.dwg  
 \Model\T\20002033.dwg  
 \Model\T\20002034.dwg  
 \Model\T\20002035.dwg  
 \Model\T\20002036.dwg  
 \Model\T\20002037.dwg  
 \Model\T\20002038.dwg  
 \Model\T\20002039.dwg  
 \Model\T\20002040.dwg  
 \Model\T\20002041.dwg  
 \Model\T\20002042.dwg  
 \Model\T\20002043.dwg  
 \Model\T\20002044.dwg  
 \Model\T\20002045.dwg  
 \Model\T\20002046.dwg  
 \Model\T\20002047.dwg  
 \Model\T\20002048.dwg  
 \Model\T\20002049.dwg  
 \Model\T\20002050.dwg  
 \Model\T\20002051.dwg  
 \Model\T\20002052.dwg  
 \Model\T\20002053.dwg  
 \Model\T\20002054.dwg  
 \Model\T\20002055.dwg  
 \Model\T\20002056.dwg  
 \Model\T\20002057.dwg  
 \Model\T\20002058.dwg  
 \Model\T\20002059.dwg  
 \Model\T\20002060.dwg  
 \Model\T\20002061.dwg  
 \Model\T\20002062.dwg  
 \Model\T\20002063.dwg  
 \Model\T\20002064.dwg  
 \Model\T\20002065.dwg  
 \Model\T\20002066.dwg  
 \Model\T\20002067.dwg  
 \Model\T\20002068.dwg  
 \Model\T\20002069.dwg  
 \Model\T\20002070.dwg  
 \Model\T\20002071.dwg  
 \Model\T\20002072.dwg  
 \Model\T\20002073.dwg  
 \Model\T\20002074.dwg  
 \Model\T\20002075.dwg  
 \Model\T\20002076.dwg  
 \Model\T\20002077.dwg  
 \Model\T\20002078.dwg  
 \Model\T\20002079.dwg  
 \Model\T\20002080.dwg  
 \Model\T\20002081.dwg  
 \Model\T\20002082.dwg  
 \Model\T\20002083.dwg  
 \Model\T\20002084.dwg  
 \Model\T\20002085.dwg  
 \Model\T\20002086.dwg  
 \Model\T\20002087.dwg  
 \Model\T\20002088.dwg  
 \Model\T\20002089.dwg  
 \Model\T\20002090.dwg  
 \Model\T\20002091.dwg  
 \Model\T\20002092.dwg  
 \Model\T\20002093.dwg  
 \Model\T\20002094.dwg  
 \Model\T\20002095.dwg  
 \Model\T\20002096.dwg  
 \Model\T\20002097.dwg  
 \Model\T\20002098.dwg  
 \Model\T\20002099.dwg  
 \Model\T\20002100.dwg

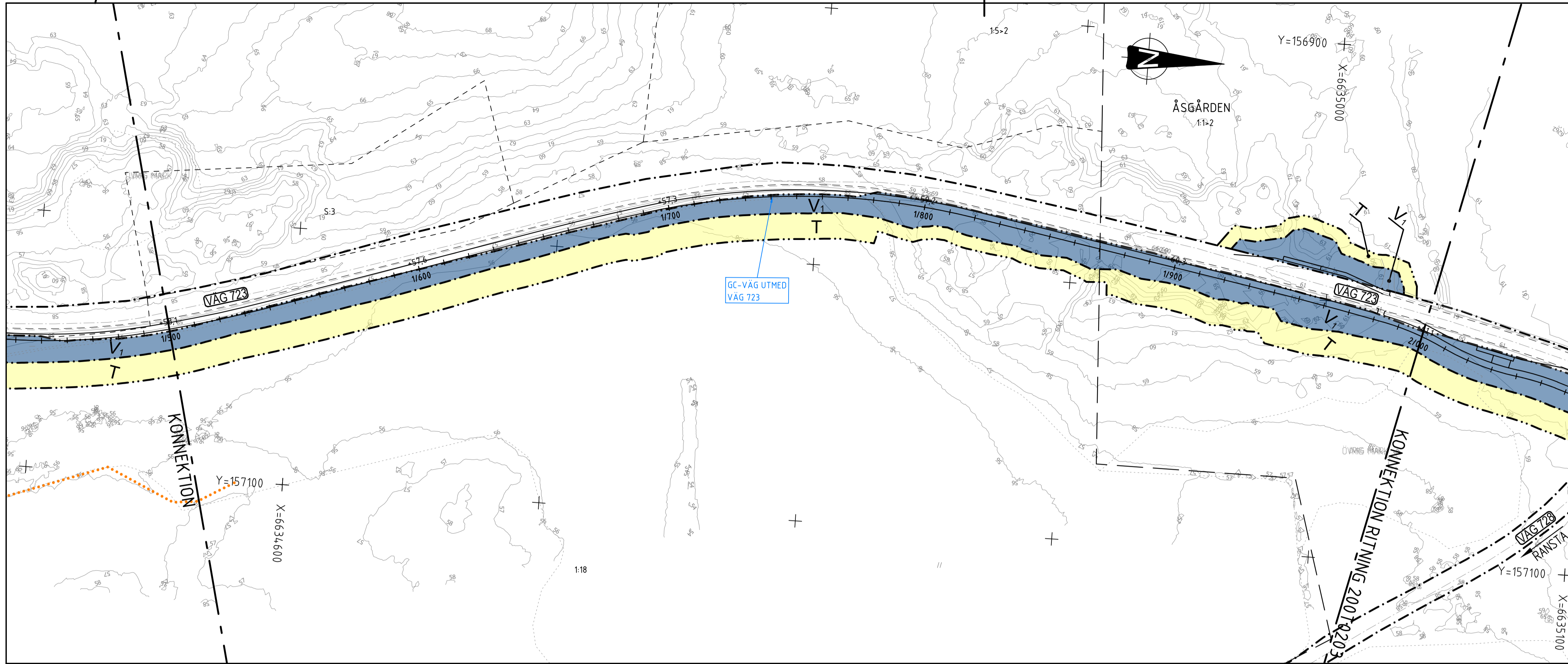
0/003-0/500

SKALA 1:1000 i A1-format (1:2000 i A3-format)



TYP AV PLAN		<b>VÄGPLAN</b>	
GRANSKNINGSSTATUS / SYFTE			
HANDLINGSTYP		<b>SAMRÅDSHANDLING</b>	
DATUM	2021-05-31	LEVERANS / ÄNDRINGS-PM	
OBJEKT	<b>GC-VÄG RANSTA-KUMLA KYRKBY, VÄG 723</b>		
DELOMRÅDE / BANDEL	GC-VÄG, VÄG 723		
ANLÄGGNINGDEL	GEMENSAMT		
OBJEKTNUMMER / KM	164906	KONSTRUKTIONNUMMER	
BESTÄLLARE	TRAFIKVERKET	LEVERANTÖR	MARKERA
SKAPAD AV	J YLANDER	UPPRAGSNUMMER	5001-1917
GODKÄND AV	K SJÖHOLM	ÄNDRINGS-PM	MARK
RITNINGSTYP	PLANKARTA		
TEKNIKOMRÅDE / INNEHÅLL	T VÄGUTFORMNING OCH TRAFIK		
BESKRIVNING	KM 0/003-1/000		
SKALA	1:1000	FORMAT	A1
RITNINGSNUMMER	2 00 T 02 01	FÖRVALTNINGSNUMMER	
		BLAD	NÄSTA BLAD
			BET

FEL: H:\5001-1917\_VÄG 723\_BE-VÄG RANSTA-KUMLA KYRKBY\21\RII\BET\20010203\DWG\PLT\140\_2021-05-21\_09:02\_AV\_AYVANDURE\_178



1/500-2/000

### KOORDINATSYSTEM

KOORDINATSYSTEM I PLAN: SWEREF 99 16 30  
 KOORDINATSYSTEM I HÖJD: RH2000

### TECKENFÖRKLARING

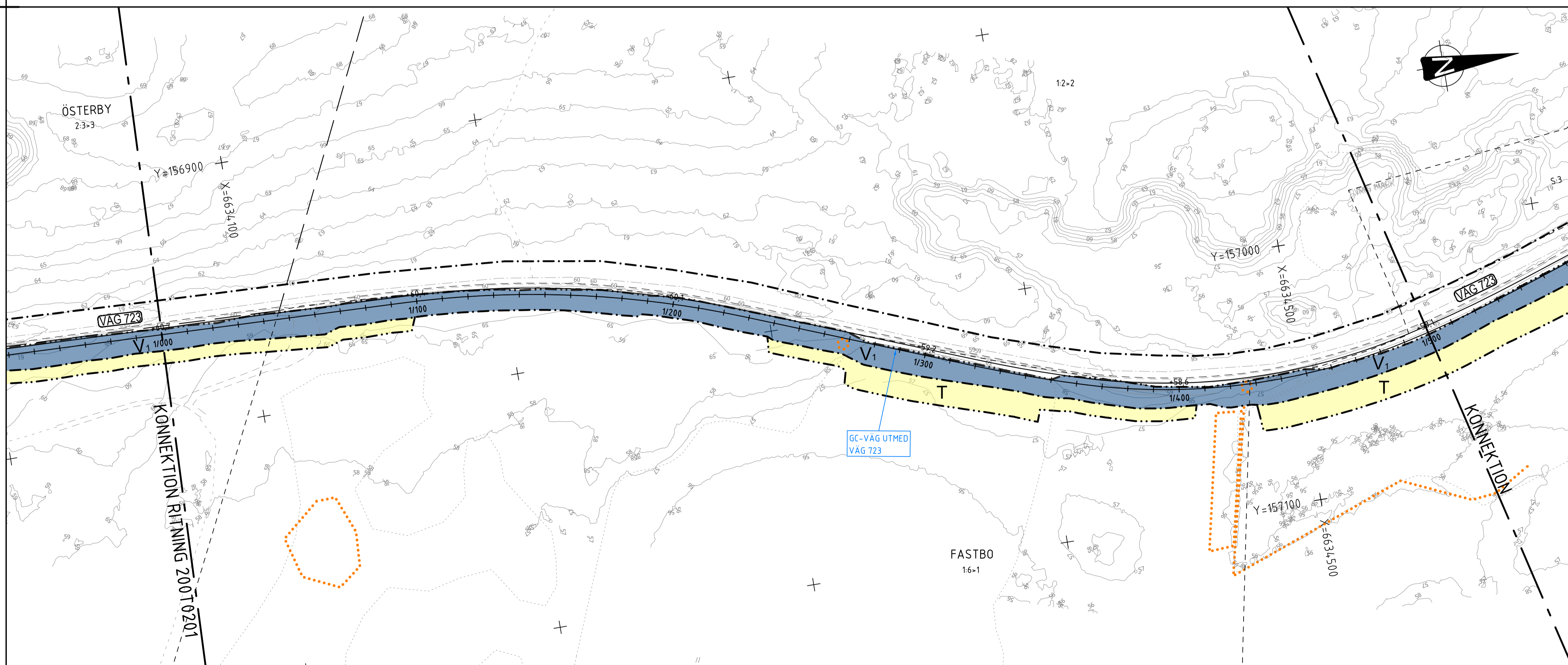
- FASTIGHETSGRÄNS
- - - - - TRAKTGRÄNS
- ☒ BYGGNADER (BOSTAD/ÖVRIGA BYGGNADER)

### PLANBESTÄMMLER

- MARKANSPRÅK**
- GRÄNS FÖR VÄGOMRÅDE
  - - - - - AVGRÄNSNING MELLAN OLIKA TYPER AV MARKANSPRÅK
- V<sub>1</sub>** NYTT VÄGOMRÅDE MED VÄGRÄTT
- V<sub>2</sub>** NYTT VÄGOMRÅDE INOM DETALJPLAN DÄR KOMMUN ÄR HUVUDMAN FÖR ALLMÄNNA PLATSER
- T** AVSER OMRÅDE FÖR ARBETSVÄGAR, ETABLERINGAR OCH MATERIALUPPLAG I DIREKT ANSLUTNING TILL FÖRESLAGET VÄGOMRÅDE, FÖR ATT FRAM TILL 12 MÅNADER EFTER SLUTBESIKTNING, KUNNA GENOMFÖRA MASSTRANSPORTER, TILLFÄLLIGT PLACERA SCHAKTMASSOR OCH I ÖVRIGT GENOMFÖRA ARBETENA.

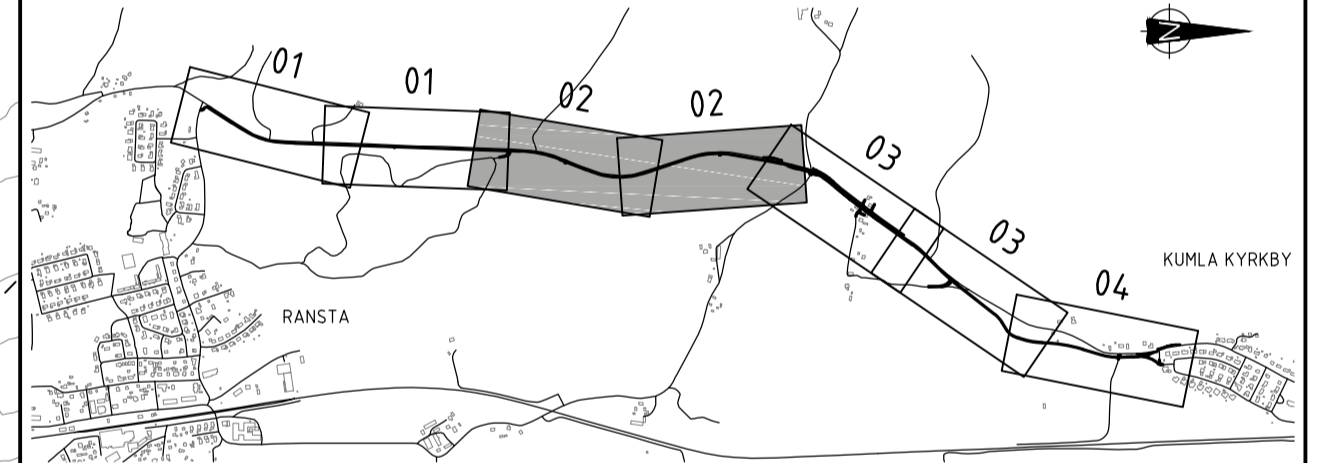
### ÖVRIGA BETECKNINGAR PÅ PLANKARTAN

- XXXIX
- NY VÄG, VÄGBANEKANTER, MED LÄNGDMÄTNINGSSTRECK OCH HÖJDSÄTTNING
  - STRANDSKYDD
  - BIOTOPSKYDD
  - STRANDSKYDD
  - FÖRBUDEN SOM AVSER VERKSAMHET ELLER ÅTGÄRD INOM GENERELLT BIOTOPSKYDDSOmrÅDE (7-11 2 st MB) GÄLLER INTE BYGGANDE AV ALLMÄN VÄG
  - FÖRBUDEN MOT ÅTGÄRDER INOM STRANDSKYDDSOmrÅDE (7-15 MB) GÄLLER INTE FÖR BYGGANDE AV ALLMÄN VÄG
  - SKYLDIGHETEN ATT GÖRA ANMÄLAN FÖR SAMRÅD ENLIGT 12-6 MB GÄLLER INTE FÖR DE VERKSAMHETER OCH ÅTGÄRDER SOM BEHOVS FÖR ATT BYGGA VÄGEN OCH SOM FASTSTÄLLS OCH INGÅR I VÄGOMRÅDE FÖR ALLMÄN VÄG ELLER OMRÅDE FÖR TILLFÄLLIG NYTTJÄNDERÄTT.
- (VÄG XX)** ALLMÄN VÄG, VÄGRN.



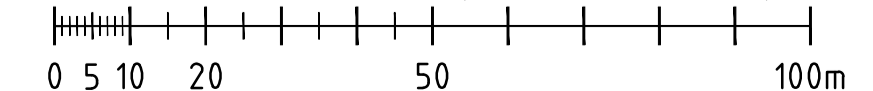
1/000-1/500

### ORIENTERINGSFIGUR

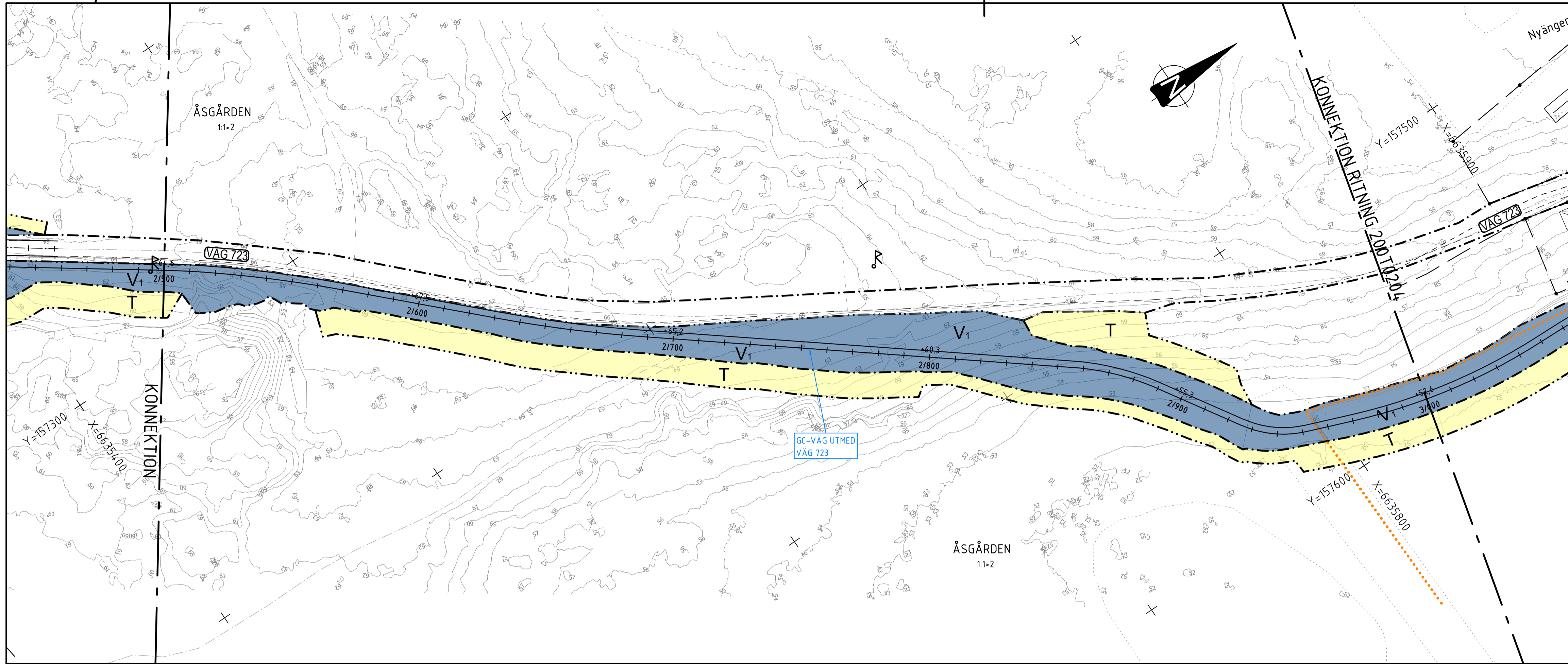


TYP AV PLAN		<b>VÄGPLAN</b>	
GRANSKNINGSSTATUS / SYFTE			
HANDLINGSTYP		<b>SAMRÅDSHANDLING</b>	
DATUM	2021-05-31	LEVERANS / ÄNDRINGS-PM	
OBJEKT			
<b>GC-VÄG RANSTA-KUMLA KYRKBY, VÄG 723</b>			
DELOMRÅDE / BANDEL			
<b>GC-VÄG, VÄG 723</b>			
ANLÄGGNINGSD. GEMENSAMT			
OBJEKTNUMMER / KM	164906	KONSTRUKTIONNUMMER	
BESTÄLLARE	TRAFIKVERKET	LEVERANTÖR	MÄRKERA
SKAPAD AV	J YLANDER	UPPRAGSNUMMER	5001-1917
GODKÄND AV	K SJÖHOLM	AVDELNING	MARK
RITNINGSTYP			
<b>PLANKARTA</b>			
TEKNIKOMRÅDE / INNEHÅLL			
<b>T VÄGUTFORMNING OCH TRAFIK</b>			
BESKRIVNING			
<b>KM 1/000-2/000</b>			
SKALA	1:1000	FORMAT	A1
RITNINGNUMMER	2 00 T 02	FÖRVALTNINGSNUMMER	
		BLAD	NÄSTA BLAD
			BET

SKALA 1:1000 i A1-format (1:2000 i A3-format)



\Model\1720002007.dwg  
 \Model\1720002008.dwg  
 \Model\1720002009.dwg  
 \Model\1720002010.dwg  
 \Model\1720002011.dwg  
 \Model\1720002012.dwg  
 \Model\1720002013.dwg  
 \Model\1720002014.dwg  
 \Model\1720002015.dwg  
 \Model\1720002016.dwg  
 \Model\1720002017.dwg  
 \Model\1720002018.dwg  
 \Model\1720002019.dwg  
 \Model\1720002020.dwg  
 \Model\1720002021.dwg  
 \Model\1720002022.dwg  
 \Model\1720002023.dwg  
 \Model\1720002024.dwg  
 \Model\1720002025.dwg  
 \Model\1720002026.dwg  
 \Model\1720002027.dwg  
 \Model\1720002028.dwg  
 \Model\1720002029.dwg  
 \Model\1720002030.dwg  
 \Model\1720002031.dwg  
 \Model\1720002032.dwg  
 \Model\1720002033.dwg  
 \Model\1720002034.dwg  
 \Model\1720002035.dwg  
 \Model\1720002036.dwg  
 \Model\1720002037.dwg  
 \Model\1720002038.dwg  
 \Model\1720002039.dwg  
 \Model\1720002040.dwg  
 \Model\1720002041.dwg  
 \Model\1720002042.dwg  
 \Model\1720002043.dwg  
 \Model\1720002044.dwg  
 \Model\1720002045.dwg  
 \Model\1720002046.dwg  
 \Model\1720002047.dwg  
 \Model\1720002048.dwg  
 \Model\1720002049.dwg  
 \Model\1720002050.dwg  
 \Model\1720002051.dwg  
 \Model\1720002052.dwg  
 \Model\1720002053.dwg  
 \Model\1720002054.dwg  
 \Model\1720002055.dwg  
 \Model\1720002056.dwg  
 \Model\1720002057.dwg  
 \Model\1720002058.dwg  
 \Model\1720002059.dwg  
 \Model\1720002060.dwg  
 \Model\1720002061.dwg  
 \Model\1720002062.dwg  
 \Model\1720002063.dwg  
 \Model\1720002064.dwg  
 \Model\1720002065.dwg  
 \Model\1720002066.dwg  
 \Model\1720002067.dwg  
 \Model\1720002068.dwg  
 \Model\1720002069.dwg  
 \Model\1720002070.dwg  
 \Model\1720002071.dwg  
 \Model\1720002072.dwg  
 \Model\1720002073.dwg  
 \Model\1720002074.dwg  
 \Model\1720002075.dwg  
 \Model\1720002076.dwg  
 \Model\1720002077.dwg  
 \Model\1720002078.dwg  
 \Model\1720002079.dwg  
 \Model\1720002080.dwg  
 \Model\1720002081.dwg  
 \Model\1720002082.dwg  
 \Model\1720002083.dwg  
 \Model\1720002084.dwg  
 \Model\1720002085.dwg  
 \Model\1720002086.dwg  
 \Model\1720002087.dwg  
 \Model\1720002088.dwg  
 \Model\1720002089.dwg  
 \Model\1720002090.dwg  
 \Model\1720002091.dwg  
 \Model\1720002092.dwg  
 \Model\1720002093.dwg  
 \Model\1720002094.dwg  
 \Model\1720002095.dwg  
 \Model\1720002096.dwg  
 \Model\1720002097.dwg  
 \Model\1720002098.dwg  
 \Model\1720002099.dwg  
 \Model\1720002100.dwg



### KOORDINATSYSTEM

KOORDINATSYSTEM I PLAN: SWREF 99 16 30  
 KOORDINATSYSTEM I HÖJD: RH2000

### TECKENFÖRKLARING

- FASTIGHETSGRÄNS
- - - - - TRAKTGRÄNS
- ☒ BYGGNADER (BOSTAD/ÖVRIGA BYGGNADER)

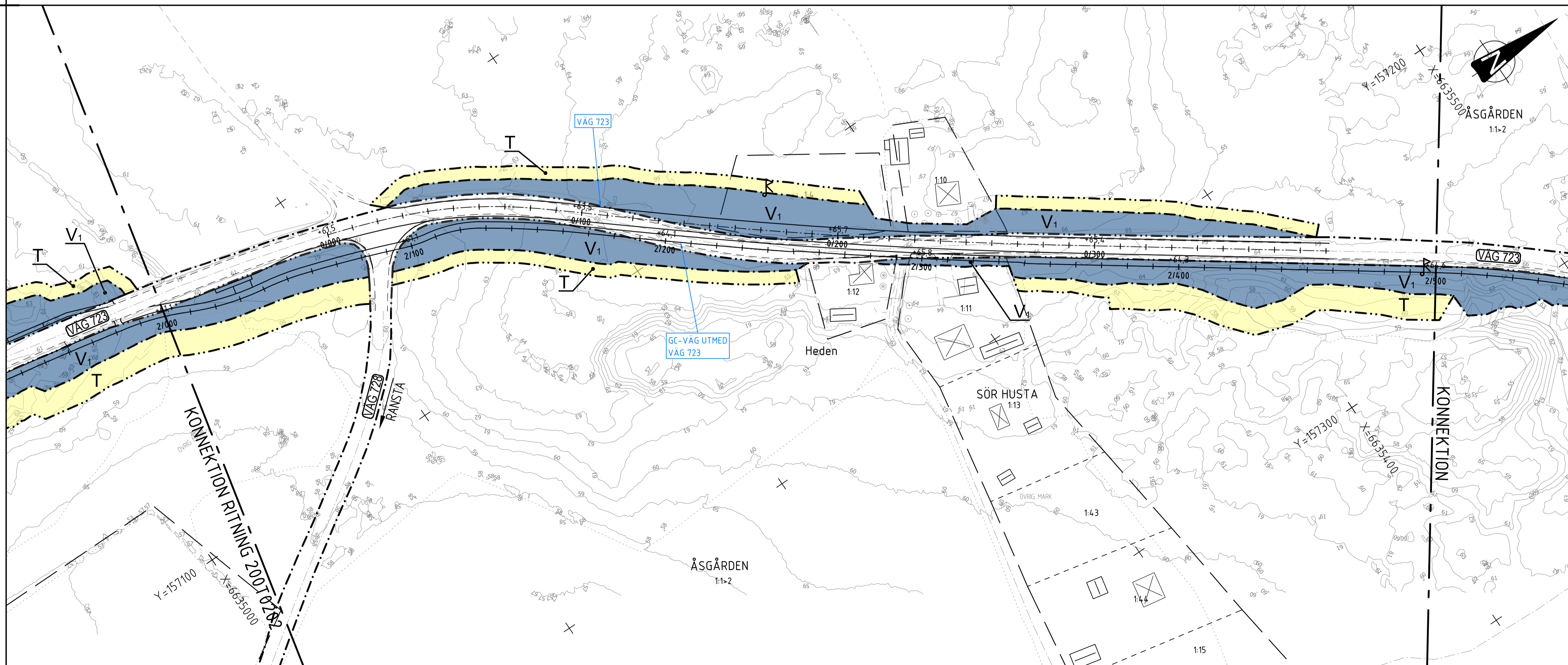
### PLANBESTÄMMLER

- MARKANSPRÅK**
- GRÄNS FÖR VÄGOMRÅDE
  - - - - - AVGRÄNSNING MELLAN OLIKA TYPER AV MARKANSPRÅK
- V<sub>1</sub>** NYTT VÄGOMRÅDE MED VÄGRÄTT
- V<sub>2</sub>** NYTT VÄGOMRÅDE INOM DETALJPLAN DÄR KOMMUN ÄR HUVUDMAN FÖR ALLMÄNNA PLATSER
- T** AVSER OMRÅDE FÖR ARBETSVÄGAR, ETABLERINGAR OCH MATERIALUPPLAG I DIREKT ANSLUTNING TILL FÖRESLAGET VÄGOMRÅDE, FÖR ATT FRAM TILL 12 MÅNADER EFTER SLUTBESIKTNING, KUNNA GENOMFÖRA MASSTRANSPORTER, TILLFÄLLIGT PLACERA SCHAFTMASSOR OCH I ÖVRIGT GENOMFÖRA ARBETENA.

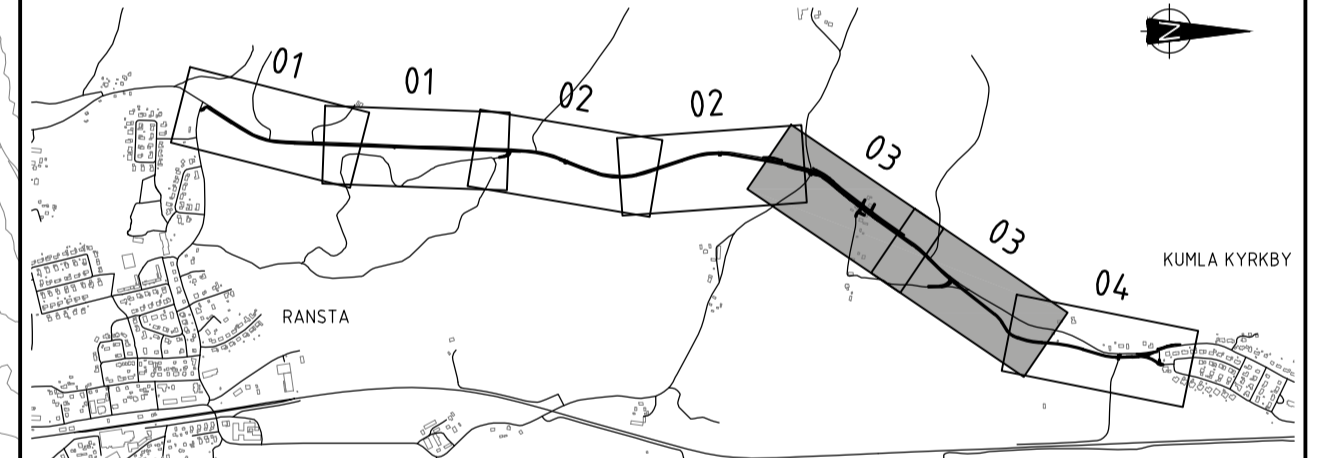
### ÖVRIGA BETECKNINGAR PÅ PLANKARTAN

- XXXXIX**
- NY VÄG, VÄGBANEKANTER, MED LÄNGDMÄTNINGSSTRECK OCH HÖJDSÄTTNING
  - +YY.Y m
  - BIOTOPSKYDD
  - STRANDSKYDD
  - FÖRBUDEN SOM AVSER VERKSAMHET ELLER ÅTGÄRD INOM GENERELLT BIOTOPSKYDDSOmrÅDE (7:11 2 § MB) GÄLLER INTE BYGGANDE AV ALLMÄN VÄG
  - FÖRBUDEN MOT ÅTGÄRDER INOM STRANDSKYDDSOmrÅDE (7:15 MB) GÄLLER INTE FÖR BYGGANDE AV ALLMÄN VÄG.
  - SKYLDIGHETEN ATT GÖRA ANMÄLAN FÖR SAMRÅD ENLIGT 12:6 MB GÄLLER INTE FÖR DE VERKSAMHETER OCH ÅTGÄRDER SOM BEHOVS FÖR ATT BYGGA VÄGEN OCH SOM FASTSTÄLLS OCH INGÅR I VÄGOMRÅDE FÖR ALLMÄN VÄG ELLER OMRÅDE FÖR TILLFÄLLIG NYTTJÄNDERÄTT.
- (VÄG XX)** ALLMÄN VÄG, VÄGNR.

2/500-3/000

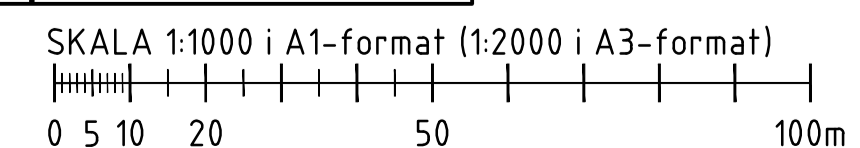


### ORIENTERINGSFIGUR



\Model\T20002007.dwg  
 \Model\T20002010.dwg  
 \Model\T20002011.dwg  
 \Model\T20002012.dwg  
 \Model\T20002013.dwg  
 \Model\T20002014.dwg  
 \Model\T20002015.dwg  
 \Model\T20002016.dwg  
 \Model\T20002017.dwg  
 \Model\T20002018.dwg  
 \Model\T20002019.dwg  
 \Model\T20002020.dwg  
 \Model\T20002021.dwg  
 \Model\T20002022.dwg  
 \Model\T20002023.dwg  
 \Model\T20002024.dwg  
 \Model\T20002025.dwg  
 \Model\T20002026.dwg  
 \Model\T20002027.dwg  
 \Model\T20002028.dwg  
 \Model\T20002029.dwg  
 \Model\T20002030.dwg  
 \Model\T20002031.dwg  
 \Model\T20002032.dwg  
 \Model\T20002033.dwg  
 \Model\T20002034.dwg  
 \Model\T20002035.dwg  
 \Model\T20002036.dwg  
 \Model\T20002037.dwg  
 \Model\T20002038.dwg  
 \Model\T20002039.dwg  
 \Model\T20002040.dwg  
 \Model\T20002041.dwg  
 \Model\T20002042.dwg  
 \Model\T20002043.dwg  
 \Model\T20002044.dwg  
 \Model\T20002045.dwg  
 \Model\T20002046.dwg  
 \Model\T20002047.dwg  
 \Model\T20002048.dwg  
 \Model\T20002049.dwg  
 \Model\T20002050.dwg  
 \Model\T20002051.dwg  
 \Model\T20002052.dwg  
 \Model\T20002053.dwg  
 \Model\T20002054.dwg  
 \Model\T20002055.dwg  
 \Model\T20002056.dwg  
 \Model\T20002057.dwg  
 \Model\T20002058.dwg  
 \Model\T20002059.dwg  
 \Model\T20002060.dwg  
 \Model\T20002061.dwg  
 \Model\T20002062.dwg  
 \Model\T20002063.dwg  
 \Model\T20002064.dwg  
 \Model\T20002065.dwg  
 \Model\T20002066.dwg  
 \Model\T20002067.dwg  
 \Model\T20002068.dwg  
 \Model\T20002069.dwg  
 \Model\T20002070.dwg  
 \Model\T20002071.dwg  
 \Model\T20002072.dwg  
 \Model\T20002073.dwg  
 \Model\T20002074.dwg  
 \Model\T20002075.dwg  
 \Model\T20002076.dwg  
 \Model\T20002077.dwg  
 \Model\T20002078.dwg  
 \Model\T20002079.dwg  
 \Model\T20002080.dwg  
 \Model\T20002081.dwg  
 \Model\T20002082.dwg  
 \Model\T20002083.dwg  
 \Model\T20002084.dwg  
 \Model\T20002085.dwg  
 \Model\T20002086.dwg  
 \Model\T20002087.dwg  
 \Model\T20002088.dwg  
 \Model\T20002089.dwg  
 \Model\T20002090.dwg  
 \Model\T20002091.dwg  
 \Model\T20002092.dwg  
 \Model\T20002093.dwg  
 \Model\T20002094.dwg  
 \Model\T20002095.dwg  
 \Model\T20002096.dwg  
 \Model\T20002097.dwg  
 \Model\T20002098.dwg  
 \Model\T20002099.dwg  
 \Model\T20002100.dwg

2/000-2/500



TYP AV PLAN		<b>VÄGPLAN</b>	
GRANSKNINGSSTATUS / SYFTE		SAMRÅDSHANDLING	
HANDLINGSTYP	SAMRÅDSHANDLING		
DATUM	2021-05-31	LEVERANS / ÄNDRINGS-PM	
OBJEKT	GC-VÄG RANSTA-KUMLA KYRKBY, VÄG 723		
DELOMRÅDE / BANDEL	GC-VÄG, VÄG 723		
ANLÄGGNINGSTYP	GEMENSAMT		
OBJEKTNUMMER / KM	164906	KONSTRUKTIONNUMMER	
BESTÄLLARE	TRAFIKVERKET	LEVERANTÖR	MÄRKERA
SKAPAD AV	J YLANDER	UPPDRAGSNUMMER	5001-1917
GODKÄND AV	K SJÖHOLM	ÄNDRINGS-PM	MARK
RITNINGSTYP	PLANKARTA		
TEKNIKOMRÅDE / INNEHÅLL	T VÄGUTFORMNING OCH TRAFIK		
BESKRIVNING	KM 2/000-3/000		
SKALA	1:1000	FORMAT	A1
RITNINGNUMMER	2 00 T 02 03	FÖRVALTNINGSNUMMER	
		BLAD	NÄSTA BLAD
			BET

FEL: H:\5001-PM\T20002073.dwg  
 GC-VÄG RANSTA-KUMLA KYRKBY\T20002073.dwg  
 2021-05-21 09:11 AV: ANVÄNDARE: JYR

**KOORDINATSYSTEM**

KOORDINATSYSTEM I PLAN: SWREF 99 16 30  
 KOORDINATSYSTEM I HÖJD: RH2000

**TECKENFÖRKLARING**

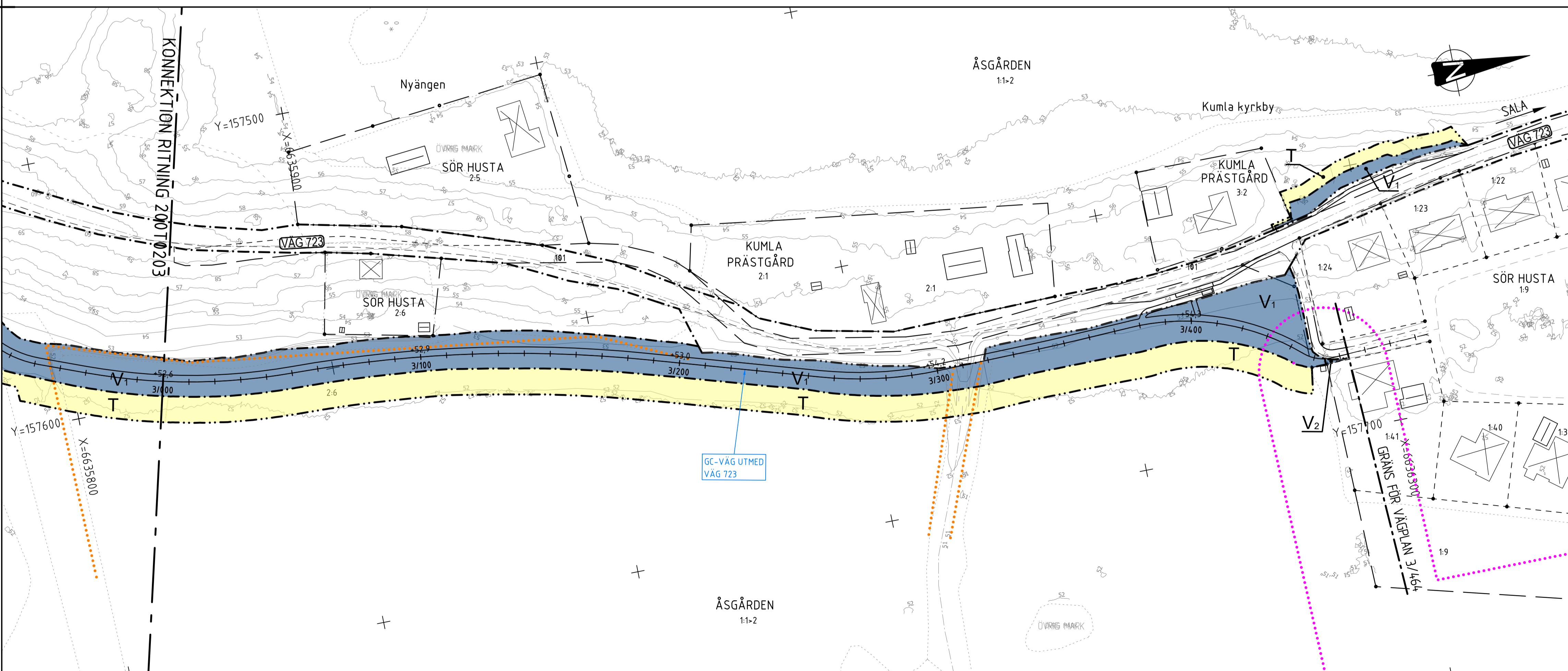
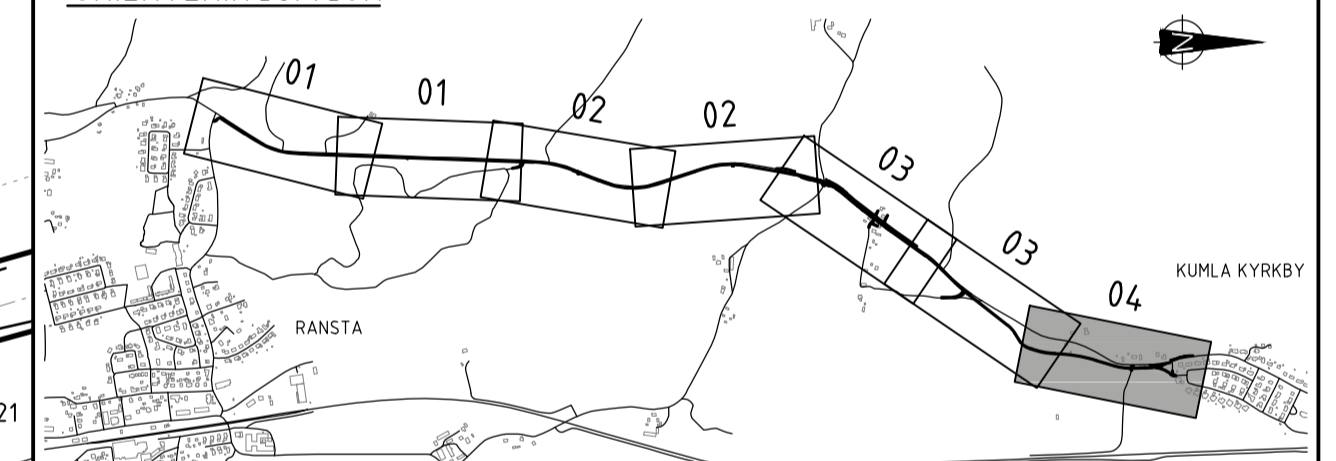
- FASTIGHETSGRÄNS  
 --- TRAKTGRÄNS  
 BYGGNADER (BOSTAD/ÖVRIGA BYGGNADER)

**PLANBESTÄMMELSER**

- MARKANSPRÅK**
- GRÄNS FÖR VÄGOMRÅDE  
 - - - - - AVGRÄNSNING MELLAN OLIKA TYPER AV MARKANSPRÅK
- V<sub>1</sub>** NYTT VÄGOMRÅDE MED VÄGRÄTT  
**V<sub>2</sub>** NYTT VÄGOMRÅDE INOM DETALJPLAN DÄR KOMMUN ÄR HUVDUMAN FÖR ALLMÄNNA PLATSER  
**T** AVSER OMRÅDE FÖR ARBETSVÄGAR, ETABLERINGAR OCH MATERIALUPPLAG I DIREKT ANSLUTNING TILL FÖRESLAGET VÄGOMRÅDE, FÖR ATT FRAM TILL 12 MÅNADER EFTER SLUTBESIKTNING, KUNNA GENOMFÖRA MASSTRANSPORTER, TILLFÄLLIGT PLACERA SCHAKTMASSOR OCH I ÖVRIGT GENOMFÖRA ARBETENA.

**ÖVRIGA BETECKNINGAR PÅ PLANKARTAN**

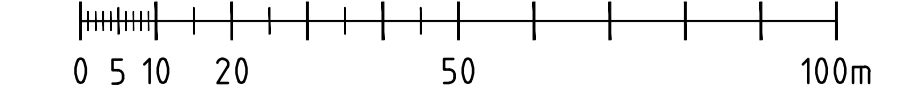
- XXXIX  
 - - - - - NY VÄG, VÄGBANEKANTER, MED LÅNGDMÄTNINGSSTRECK OCH HÖJDSÄTTNING  
 - YY.Y m  
 ..... BIOTOPSKYDD  
 ..... STRANDSKYDD  
 - FÖRBUDEN SOM AVSER VERKSAMHET ELLER ÅTGÄRD INOM GENERELLT BIOTOPSKYDDSOMRÅDE (7:11 2 s1 MB) GÄLLER INTE BYGGANDE AV ALLMÄN VÄG  
 - FÖRBUDEN MOT ÅTGÄRDER INOM STRANDSKYDDSOMRÅDE (7:15 MB) GÄLLER INTE FÖR BYGGANDE AV ALLMÄN VÄG  
 - SKYLDIGHETEN ATT GÖRA ANMÄLAN FÖR SAMRÅD ENLIGT 12:6 MB GÄLLER INTE FÖR DE VERKSAMHETER OCH ÅTGÄRDER SOM BEHOVS FÖR ATT BYGGA VÄGEN OCH SOM FASTSTÄLLS OCH INGÅR I VÄGOMRÅDE FÖR ALLMÄN VÄG ELLER OMRÅDE FÖR TILLFÄLLIG NYTTJÄNDERÄTT.  
 (VÄG XX) ALLMÄN VÄG, VÄGNR.

**ORIENTERINGSFIGUR**

\..\Z\N Modellen\X2009504.dwg  
 \..\Z\N Modellen\T2002071.dwg  
 \..\Z\N Modellen\X2009501.dwg  
 \..\Z\N Modellen\T2009502.dwg  
 \..\Z\N Modellen\X2009503.dwg  
 \..\Z\N Modellen\T2009503.dwg  
 \..\Z\N Modellen\X2009505.dwg  
 \..\Z\N Modellen\T2009505.dwg  
 \..\Z\N Modellen\X2009530.dwg  
 \..\Z\N Modellen\T2009530.dwg

3/000-3/464

SKALA 1:1000 i A1-format (1:2000 i A3-format)



TYP AV PLAN			
<b>VÄGPLAN</b>			
GRANSKNINGSSTATUS / SYFTE			
HANDLINGSTYP <b>SAMRÅDSHANDLING</b>			
DATUM 2021-05-31	LEVERANS / ÄNDRINGS-PM		
OBJEKT <b>GC-VÄG RANSTA-KUMLA KYRKBY, VÄG 723</b>			
DELOMRÅDE / BANDEL <b>GC-VÄG, VÄG 723</b>			
ANLÄGGNINGSGEÖL <b>GEMENSAMT</b>			
OBJEKTNUMMER / KM 164906	KONSTRUKTIONSNUMMER		
BESTÄLLARE <b>TRAFIKVERKET</b>	LEVERANTÖR <b>MÄRKERA</b>		
SKAPAD AV <b>J YLANDER</b>	UPPDRAGSNUMMER 5001-1917		
ODKÄND AV <b>K SJÖHOLM</b>	ÄVDELNING MARK		
RITNINGSTYP <b>PLANKARTA</b>			
TEKNIKOMRÅDE / INNEHÅLL <b>T VÄGUTFORMNING OCH TRAFIK</b>			
BESKRIVNING KM 3/000-3/464			
SKALA 1:1000	FORMAT A1	FÖRVALTNINGSNUMMER	
RITNINGSNUMMER 2 00 T 02 04	BLAD	NÄSTA BLAD	BET