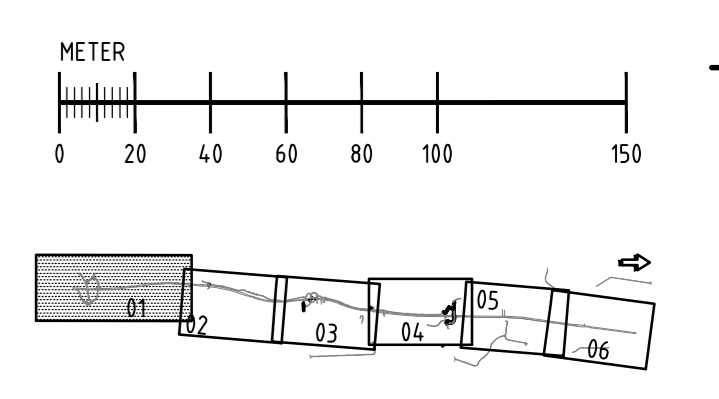


KOORDINATSYSTEM

PLAN: SWREF 99 13 30
HÖJD: RH 2000



TECKENFÖRKLARING

- MARKANSPRÅK**
- GRÄNS FÖR VÄGOMRÅDE/GRÄNS VÄGPLAN
 - GRÄNS MELLAN OLIKA TYPER AV MARKANSPRÅK
 - V1** NYTT VÄGOMRÅDE MED VÄGRÄTT
 - V2** NYTT VÄGOMRÅDE INOM DETALPLAN DÄR KOMMUN ÄR HUVUDMAN FÖR ALLMÄNNA PLATSER
 - V6** NYTT VÄGOMRÅDE MED INSKRÄNKT VÄGRÄTT FÖR MARKMODELLERING
 - T1** TILFÄLLIG NYTTJÄNDERÄTT FÖR ARBETSVÄGAR, MARKARBETEN OCH MASSUPPLAG. AVSER 24 MÅNADER FRÅN BYGGESTART.
 - T2** TILFÄLLIG NYTTJÄNDERÄTT FÖR TRAFIKLEDNING. AVSER 1 MÅNAD UNDER TOTALT 24 MÅNADERS BYGGTID.
 - T3** TILFÄLLIG NYTTJÄNDERÄTT FÖR TRAFIKLEDNING. AVSER 24 MÅNADER FRÅN BYGGESTART.
 - T4** TILFÄLLIG NYTTJÄNDERÄTT FÖR LEDNINGSLÄGGNING. AVSER 2 MÅNADER UNDER TOTALT 24 MÅNADERS BYGGTID.
 - T5** TILFÄLLIG NYTTJÄNDERÄTT FÖR TRAFIKLEDNING. AVSER 12 MÅNAD UNDER TOTALT 24 MÅNADERS BYGGTID.

SKYDDÅTGÄRDER OCH FÖRSIKTIGHETSÅTGÄRDER

- Sk** OMRÅDE MED SKYDDÅTGÄRDER OCH FÖRSIKTIGHETSÅTGÄRDER.
- Sk1** FAUNASTÄNGSEL ANDRONS LÄNSES E20, PÅ HELA STRÄCKAN
- Sk2** STÖRRE FAUNAPASSAGE ÖVER E20.
- Sk3** MINDRE FAUNAPASSAGE UNDER E20.
- Sk4** BULLERSKYDDSVALL OCH/ELLER -SKÄRM, HÖJD ÖVER E20 ENLIGT PLANKARTA.
- Sk5** HÖJKAPACITETSBRÄCKE SOM SKYDD MOT OLYCKOR MED FARLIGT GODS. BULLERSKYDDSPLAN UTFÖRS AV MATERIAL MED BRANDKLASS EI 30.
- Sk6** FASTIGHET SOM ERBJUDS FASTIGHETSNARA BULLERSKYDDÅTGÄRDER.
- Sk7** OMRÅDE FÖR FÖRÖRNING AV DAGVATTEN

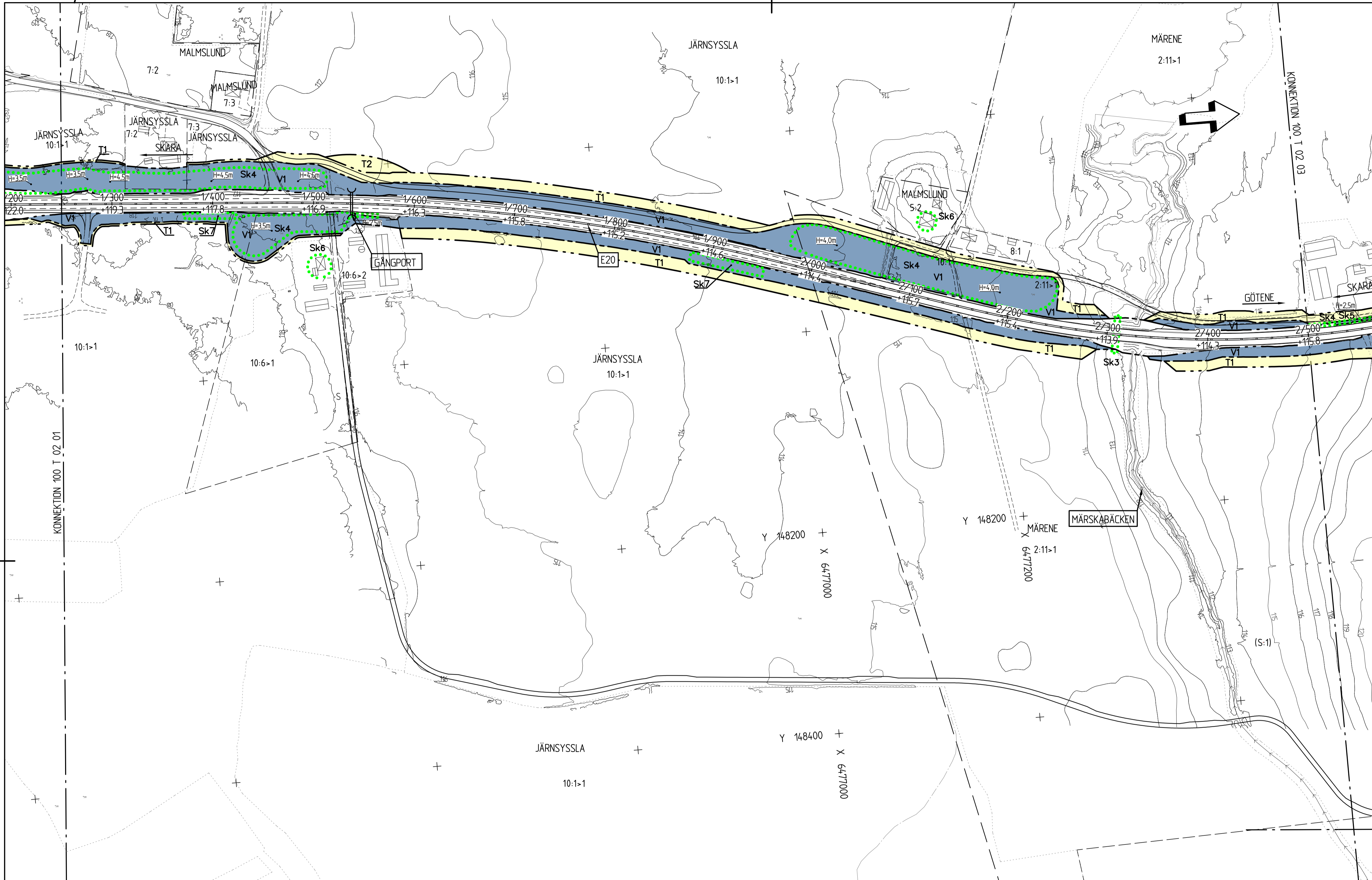
VERKSAMHETER SOM UNDANTAS FRÅN FÖRBUD ENLIGT MILJÖBALKEN
SKYDDIGHETEN ATT GÖRA ANMÄLAN FÖR SAMRÅD ENLIGT 126 MB, GÄLLER INTE FÖR DE VERKSAMHETER OCH ÅTGÄRDER SOM BEHOVS FÖR ATT BYGGA VÄGEN OCH SOM FASTSTÄLLS OCH INGÅR I VÄGOMRÅDE FÖR ALLMÄN VÄG ELLER OMRÅDE FÖR TILFÄLLIG NYTTJÄNDERÄTT.
FÖRBUDEN SOM AVSER VERKSAMHET ELLER ÅTGÄRD INOM BIODIVERSITETSOMRÅDE (7:11 2 ST. MB) GÄLLER INTE BYGGANDE AV ALLMÄN VÄG/JÄRNVÄG.

- ÖVRIGA BETECKNINGAR**
- NY VÄGKANT
 - TRAKTGRÄNS/KVARTERSGRÄNS
 - FASTIGHETSGRÄNS
 - KOMMUNGRÄNS
 - ÅSTEBO TRAKTNAMN
 - 5:302 FASTIGHETSBECKNING
 - BYGGNADER (BOSTAD, ÖVRIG BYGGNAD)

- GÅNGPORT UNDER E20
- BRÖ ÖVER E20
- PORT UNDER E20
- Y/YYY +YY.Y LÄNDEMÄTNING/NR/VÄ I VÄGMITT ±0.1M
- MITTVÄGRÄCKE
- INDRAGNING AV VÄG FRÅN ALLMÄNT UNDERHÅLL

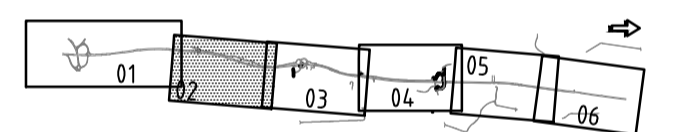
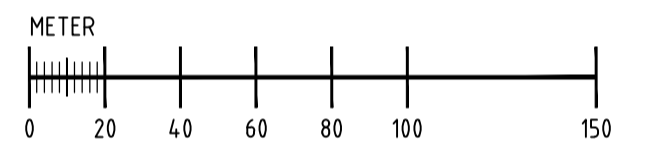
B	ENLIGT PM ÄNDRINGAR	6/4-18
A	ENLIGT PM ÄNDRINGAR	5/10-17
TYP AV PLAN		
VÄGPLAN		
GRÄNSNINGSSÄTTNING / SYFTE		
FASTSTÄLLELSEHANDLING		
DATA	LEVERANS / ÄNDRINGS PM	
2017-05-05		
OBJEKT		
VÄG E20 FÖRBI SKARA		
DELOMRÅDE / BANDEL		
VILAN-DALAÄN		
FÄLKOMMUNENS		
GEMENSAMT		
OBJEKTNUMMER / KM	KONSTRUKTIONNUMMER	
150308		
BESTÄLLARE		
TRAFIKVERKET		Norconsult
SKAPAD AV	UPPRÄTNINGSNUMMER	
A JOHANSSON	1041067	
GODKÄND AV	AVDELNING	
A JOHANSSON		
PROJEKTSYFTE		
PLANKARTA		
VÄGUTFORMNING OCH TRAFIK		
BESKRIVNING		
VÄG E20		
SEKT 0/000-1/250		
SKALA	FÖRSTÄ	FÖRVALTNINGSNUMMER
1:2000	A1	
PROJEKTSÄTTNING	BLAD	NÄSTA BLAD
1 00 T 02 01		RET
		B

SKAPAD AV: A JOHANSSON, 2017-05-05, 14:59
 PROJEKTSÄTTNING: 1 00 T 02 01



KOORDINATSYSTEM

PLAN: SWEREF 99 13 30
HÖJD: RH 2000



C	ENLIGT PM ÄNDRINGAR	6/4-18
B	ENLIGT PM ÄNDRINGAR	5/10-17
A	ENLIGT PM ÄNDRINGAR	18/3-17

TYP AV PLAN **VÄGPLAN**

GRANSKNINGSSTATUS / SYFTE

HANDLINGSTYP **GRANSKNINGSHANDLING**

DATUM 2017-01-12 LEVERANS / ÄNDRINGS-PM

OBJEKT **VÄG E20 FÖRBI SKARA**

DELOMRÅDE / BANDEL **VILAN-DALAÅN**

ANLÄGGNINGENDEL **GEMENSAMT**
OBJEKTNUMMER / KM 150308 KONSTRUKTIONNUMMER

BESTÄLLARE **TRAFIKVERKET** LEVERANTÖR **Norconsult**

SKAPAD AV **A JOHANSSON** UPPDRAGSNUMMER **1041067**

GODKÄND AV **A JOHANSSON** ÄNDELNING

RITNINGSTYP **PLANKARTA**
TEKNIKOMRÅDE / INNEHÅLL **VÄGUTFORMNING OCH TRAFIK**

BESKRIVNING **VÄG E20**
SEKT 1/250-2/500

SKALA **1:2000** FORMAT **A1** FÖRVALTNINGSNUMMER
RITINGSNUMMER **1 00 T 02 02** BLAD NÄSTA BLAD **BIT C**

TECKENFÖRKLARING

MARKANSPRÅK

GRÄNS FÖR VÄGOMRÅDE/GRÄNS VÄGPLAN
GRÄNS MELLAN OLKA TYPER AV MARKANSPRÅK

- V1** NYTT VÄGOMRÅDE MED VÄGRÄTT
- V2** NYTT VÄGOMRÅDE INOM DETALJPLAN DÄR KOMMUN ÄR HUVUDMAN FÖR ALLMÄNNA PLATSER
- Vi** NYTT VÄGOMRÅDE MED INSKRÄNKT VÄGRÄTT FÖR MARKMODELLERING
- T1** TILLFÄLLIG NYTTJÄNDERÄTT FÖR ARBETSVÄGAR, MARKARBETEN OCH MASSUPPLAG. AVSER 24 MÅNADER FRÅN BYGGSTART.
- T2** TILLFÄLLIG NYTTJÄNDERÄTT FÖR TRAFIKLEDNING. AVSER 1 MÅNAD UNDER TOTALT 24 MÅNADERS BYGGTID.
- T3** TILLFÄLLIG NYTTJÄNDERÄTT FÖR TRAFIKLEDNING. AVSER 24 MÅNADER FRÅN BYGGSTART.
- T4** TILLFÄLLIG NYTTJÄNDERÄTT FÖR LEDNINGSOMLÄGNING. AVSER 2 MÅNADER UNDER TOTALT 24 MÅNADERS BYGGTID.
- T5** TILLFÄLLIG NYTTJÄNDERÄTT FÖR TRAFIKLEDNING. AVSER 12 MÅNAD UNDER TOTALT 24 MÅNADERS BYGGTID.

SKYDDSATGÄRDER OCH FÖRSIKTIGHETSMÅTT

- Sk** OMRÅDE MED SKYDDSATGÄRDER OCH FÖRSIKTIGHETSMÅTT.
- SK1** FAUNASTÄNGSEL ANORDNAS LÅNGS E20, PÅ HELA STRÄCKAN.
- SK2** STÖRRE FAUNAPASSAGE ÖVER E20.
- SK3** MINDRE FAUNAPASSAGE UNDER E20.
- SK4** BULLERSKYDDSVALL OCH/ELLER -SKÄRM, HÖJD ÖVER E20 ENLIGT PLANKARTA.
- SK5** HÖGKAPACITETS RÄCKE SOM SKYDD MOT OLYCKOR MED FARLIGT GODS. BULLERSKYDDSPLAN UTFÖRS AV MATERIAL MED BRANDKLASS EI 30.
- SK6** FASTIGHET SOM ERBJUDS FASTIGHETSNA RA BULLERSKYDDSATGÄRDER.
- SK7** OMRÅDE FÖR FÖRÖRNING AV DAGVATTEN

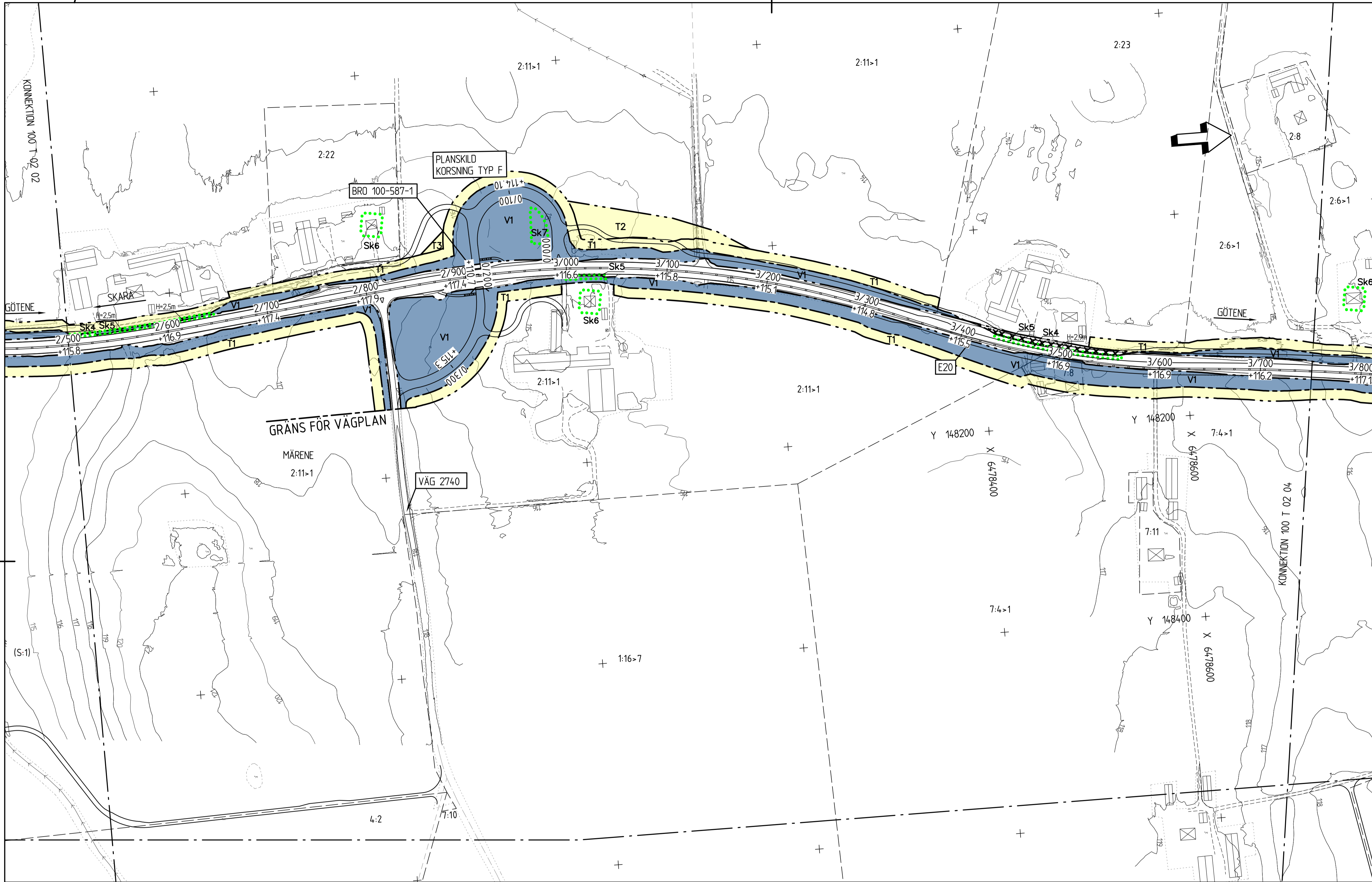
VERKSAMHETER SOM UNDANTAS FRÅN FÖRBUD ENLIGT MILJÖBALKEN
SKYLDIGHETEN ATT GÖRA ANMÄLAN FÖR SAMRÅD ENLIGT 12:6 MB. GÄLLER INTE FÖR DE VERKSAMHETER OCH ÅTGÄRDER SOM BEHOVS FÖR ATT BYGGA VÄGEN OCH SOM FASTSTÄLLS OCH INGÅR I VÄGOMRÅDE FÖR ALLMÄN VÄG ELLER OMRÅDE FÖR TILLFÄLLIG NYTTJÄNDERÄTT.

FÖRBUDEN SOM AVSER VERKSAMHET ELLER ÅTGÄRD INOM BIODIVERSITETSDOMRÅDE (7:11 2 ST. MB) GÄLLER INTE BYGGANDE AV ALLMÄN VÄG/JÄRNVÄG.

ÖVRIGA BETECKNINGAR

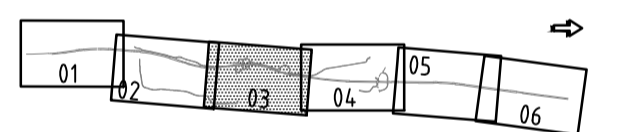
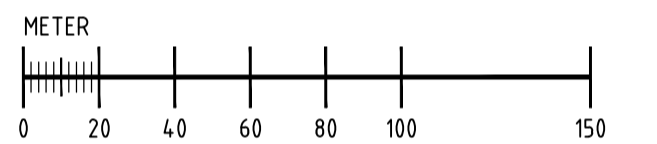
- NY VÄGKANT
- TRAKTGRÄNS/KVARTERSGRÄNS
- FASTIGHETSGRÄNS
- KOMMUNGRÄNS
- ÅSTEBO TRAKTNAMN
- 5:302 FASTIGHETSBECKNING
- BYGGNADER (BOSTAD, ÖVRIG BYGGNAD)

- GÅNGPORT UNDER E20
- BRÖ ÖVER E20
- PORT UNDER E20
- LÄNGDMÄTNING/NIVÅ I VÄGMITT ±0.1M
- MITTVÄGRÄCKE
- INDRAGNING AV VÄG FRÅN ALLMÄNT UNDERHÅLL



KOORDINATSYSTEM

PLAN: SWREF 99 13 30
HÖJD: RH 2000



TYP AV PLAN **VÄGPLAN**

GRANSKNINGSSTATUS / SYFTE
HANDLINGSTYP **FASTSTÄLLESEHANDLING**
DATUM 2017-05-05
OBJEKT **VÄG E20 FÖRBI SKARA**

DELOMRÅDE / BANDEL VILAN-DALAÄN	
ANLÄGGNINGSDI GEMENSAMT	
OBJEKTNUMMER / KM 150308	KONSTRUKTIONNUMMER
BESTÄLLARE	LEVERANTÖR
TRAFIKVERKET	Norconsult
SKAPAD AV A JOHANSSON	UPPRAGNUMMER 1041067
GRANSKAD AV A JOHANSSON	AVDELNING
RITNINGSTYP PLANKARTA	
TEKNIKOMRÅDE / INNEHÅLL VÄGUTFORMNING OCH TRAFIK	
BESKRIVNING VÄG E20 SEKT 2/500-3/750	
SKALA 1:2000	FORMAT A1
RITINGSNUMMER 1 00 T 02 03	FÖRVALTNINGSNUMMER
BLAD	NÄSTA BLAD
BET	

TECKENFÖRKLARING

- MARKANSPRÅK**
- GRÄNS FÖR VÄGOMRÅDE/GRÄNS VÄGPLAN
 - GRÄNS MELLAN OLIKA TYPER AV MARKANSPRÅK
 - V1** NYTT VÄGOMRÅDE MED VÄGRÄTT
 - V2** NYTT VÄGOMRÅDE INOM DETALJPLAN DÄR KOMMUN ÄR HUVDMAN FÖR ALLMÄNNA PLATSER
 - V11** NYTT VÄGOMRÅDE MED INSKRÄNKT VÄGRÄTT, MARKMODELLERING FÖR MINSKAT BEHOV AV VÄGRÄCKE.
 - V12** BEFINTLIGT VÄGOMRÅDE SOM ÖVERGÅR TILL VÄGOMRÅDE MED INSKRÄNKT VÄGRÄTT
 - T1** TILLFÄLLIG NYTTJÄNDERÄTT FÖR ARBETSVÄGAR, MARKARBETEN OCH MASSUPPLAG. AVSER 24 MÅNADER FRÅN BYGGSTART.
 - T2** TILLFÄLLIG NYTTJÄNDERÄTT FÖR TRAFIKOMLEDNING. AVSER 1 MÅNAD UNDER TOTALT 24 MÅNADERS BYGGTID.
 - T3** TILLFÄLLIG NYTTJÄNDERÄTT FÖR TRAFIKOMLEDNING. AVSER 24 MÅNADER FRÅN BYGGSTART.
 - T4** TILLFÄLLIG NYTTJÄNDERÄTT FÖR LEDNINGSMÄLNING. AVSER 2 MÅNAD UNDER TOTALT 24 MÅNADERS BYGGTID.

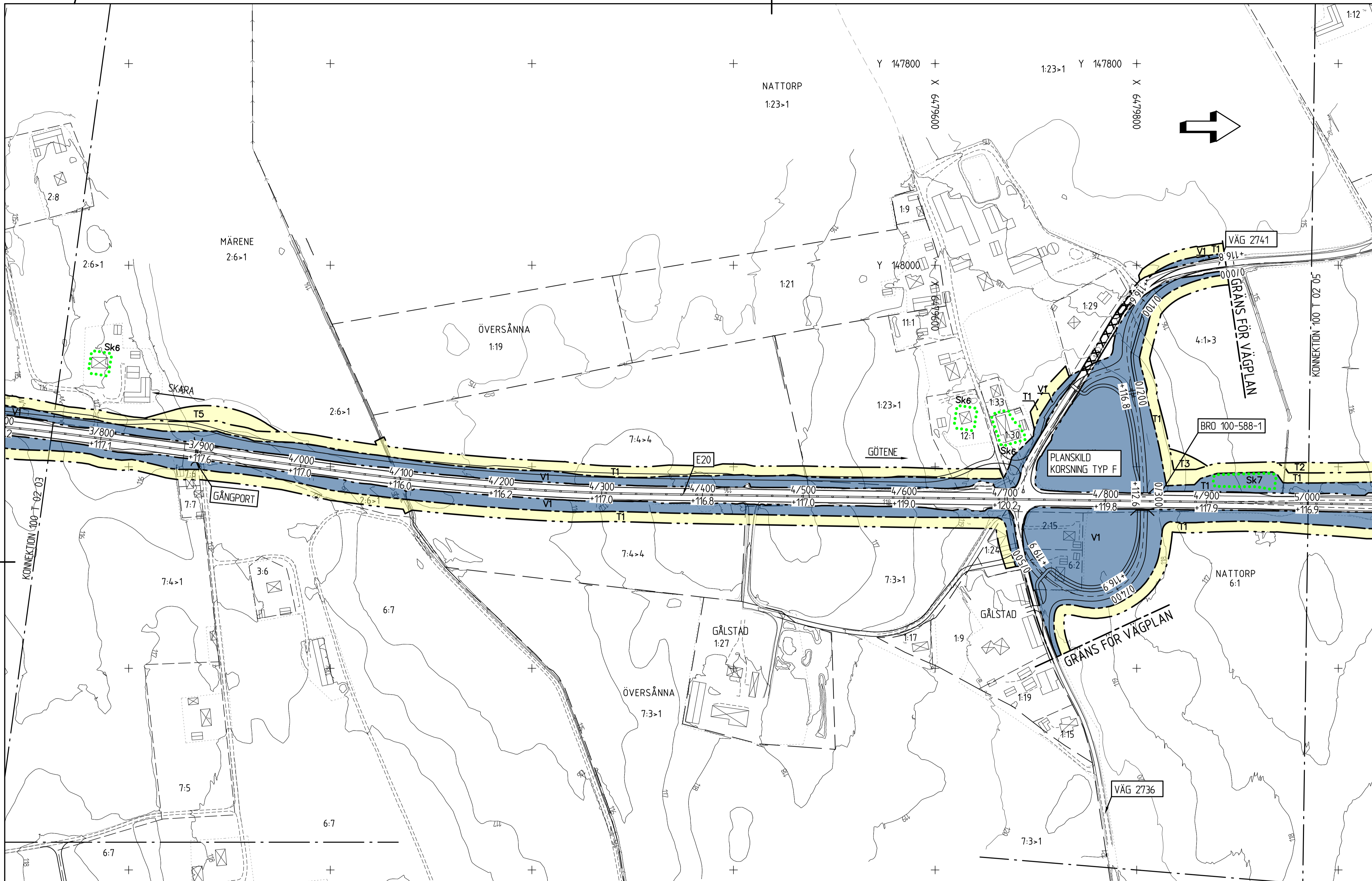
- T4** TILLFÄLLIG NYTTJÄNDERÄTT FÖR LEDNINGSMÄLNING. AVSER 2 MÅNAD UNDER TOTALT 24 MÅNADERS BYGGTID.
- T5** TILLFÄLLIG NYTTJÄNDERÄTT FÖR TRAFIKOMLEDNING. AVSER 12 MÅNAD UNDER TOTALT 24 MÅNADERS BYGGTID.

- SKYDDSAÅTGÄRDER OCH FÖRSIKTIGHETSÅTGÄRDER**
- Sk** OMRÅDE MED SKYDDSAÅTGÄRDER OCH FÖRSIKTIGHETSÅTGÄRDER.
 - Sk1** FAUNASTÄNGSEL ANDRONAS LÅNGS E20, PÅ HELA STRÄCKAN.
 - Sk2** STÖRRE FAUNAPASSAGE ÖVER E20.
 - Sk3** MINDRE FAUNAPASSAGE UNDER E20.
 - Sk4** BULLERSKYDDSVALL OCH/ELLER -SKÄRM, HÖJD ÖVER E20 ENLIGT PLANKARTA.
 - Sk5** HÖGKAPACITETSÅTGÄRD SOM SKYDD MOT OLYCKOR MED FARLIGT GODS. BULLERSKYDDSPÅNK UTFÖRS AV MATERIAL MED BRANDKLASS EI 30.
 - Sk6** FASTIGHET SOM ERBJUDS FASTIGHETSÅTGÄRDER.
 - Sk7** OMRÅDE FÖR FÖRDRÖJNING AV DAGVATTEN

VERKSAMHETER SOM UNDANTAS FRÅN FÖRBUD ENLIGT MILJÖBALKEN
SKYLDIGHETEN ATT GÖRA ANMÄLAN FÖR SAMRÅD ENLIGT 12:6 MB. GÄLLER INTE FÖR DE VERKSAMHETER OCH ÅTGÄRDER SOM BEHOVS FÖR ATT BYGGA VÄGEN OCH SOM FASTSTÄLLS OCH INGÅR I VÄGOMRÅDE FÖR ALLMÄN VÄG ELLER OMRÅDE FÖR TILLFÄLLIG NYTTJÄNDERÄTT.
FÖRBUDEN SOM AVSER VERKSAMHET ELLER ÅTGÄRD INOM BIODIVERSITÄTSMÅL (7:11 2 ST. MB) GÄLLER INTE BYGGANDE AV ALLMÄN VÄG/JÄRNVÄG.

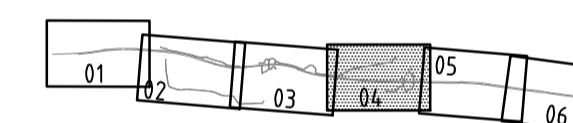
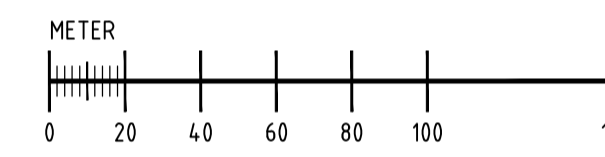
- ÖVRIGA BETECKNINGAR**
- NY VÄGKANT
 - TRAKTGRÄNS/KVARTERSGRÄNS
 - FASTIGHETSGRÄNS
 - KOMMUNGRÄNS
 - ÅSTEBO
 - 5:302
 - BYGGNADER (BOSTAD, ÖVRIG BYGGNAD)

- GÅNGPORT UNDER E20
- BRÖ ÖVER E20
- PORT UNDER E20
- LÄNGDMÄTNING/NIVÅ I VÄGMITT ±0.1M
- MITTVÄGRÄCKE
- INDRAGNING AV VÄG FRÅN ALLMÄNT UNDERHÅLL



KOORDINATSYSTEM

PLAN: SWEREF 99 13 30
HÖJD: RH 2000



TYP AV PLAN	VÄGPLAN
GRANSKNINGSSTATUS / SYFTE	
HANDLINGSTYP	FASTSTÄLLESEHANDLING
DATUM	2017-05-05
LEVERANS / ÄNDRINGS-PM	
OBJEKT	VÄG E20 FÖRBI SKARA

TECKENFÖRKLARING

GRÄNS FÖR VÄGOMRÅDE/GRÄNS VÄGPLAN	GRÄNS MELLAN OLIKA TYPER AV MARKANSPRÅK
V1	NYTT VÄGOMRÅDE MED VÄGRÄTT
V2	NYTT VÄGOMRÅDE INOM DETALJPLAN DÄR KOMMUN ÄR HUVUDMAN FÖR ALLMÄNNA PLATSER
V11	NYTT VÄGOMRÅDE MED INSKRÄNKT VÄGRÄTT, MARKMODELLERING FÖR MINSKAT BEHOV AV VÄGRÄCKE.
V12	BEPINTLIGT VÄGOMRÅDE SOM ÖVERGÅR TILL VÄGOMRÅDE MED INSKRÄNKT VÄGRÄTT
T1	TILLFÄLLIG NYTTJÄNDERÄTT FÖR ARBETSVÄGAR, MARKARBETEN OCH MASSUPPLAG. AVSER 24 MÅNADER FRÅN BYGGSTART.
T2	TILLFÄLLIG NYTTJÄNDERÄTT FÖR TRAFIKOMLEDNING. AVSER 1 MÅNAD UNDER TOTALT 24 MÅNADERS BYGGTID.
T3	TILLFÄLLIG NYTTJÄNDERÄTT FÖR TRAFIKOMLEDNING. AVSER 24 MÅNADER FRÅN BYGGSTART.
T4	TILLFÄLLIG NYTTJÄNDERÄTT FÖR LEDNINGSMÖLGNING. AVSER 2 MÅNAD UNDER TOTALT 24 MÅNADERS BYGGTID.

T4	TILLFÄLLIG NYTTJÄNDERÄTT FÖR LEDNINGSMÖLGNING. AVSER 2 MÅNAD UNDER TOTALT 24 MÅNADERS BYGGTID.
T5	TILLFÄLLIG NYTTJÄNDERÄTT FÖR TRAFIKOMLEDNING. AVSER 12 MÅNAD UNDER TOTALT 24 MÅNADERS BYGGTID.

SKYDDSÅTGÄRDER OCH FÖRSIKTIGHETSMÅTT

Sk	OMRÅDE MED SKYDDSÅTGÄRDER OCH FÖRSIKTIGHETSMÅTT.
Sk1	FAUNASTÄNGSEL ANDRONAS LÅNGS E20, PÅ HELA STRÄCKAN.
Sk2	STÖRRE FAUNAPASSAGE ÖVER E20.
Sk3	MINDRE FAUNAPASSAGE UNDER E20.
Sk4	BULLERSKYDDSVALL OCH/ELLER -SKÄRM, HÖJD ÖVER E20 ENLIGT PLANKARTA.
Sk5	HÖGKAPACITETS RÄCKE SOM SKYDD MOT OLYCKOR MED FARLIGT GODS. BULLERSKYDDSPÅNK UTFÖRS AV MATERIAL MED BRANDKLASS EI 30.
Sk6	FASTIGHET SOM ERBJUDS FASTIGHETSNARA BULLERSKYDDSÅTGÄRDER.
Sk7	OMRÅDE FÖR FÖRDRÖJNING AV DAGVATTEN

VERKSAMHETER SOM UNDANTAS FRÅN FÖRBUD ENLIGT MILJÖBALKEN

SKYLDIGHETEN ATT GÖRA ANMÄLAN FÖR SAMRÅD ENLIGT 12:6 MB. GÄLLER INTE FÖR DE VERKSAMHETER OCH ÅTGÄRDER SOM BEHOVS FÖR ATT BYGGA VÄGEN OCH SOM FASTSTÄLLS OCH INGÅR I VÄGOMRÅDE FÖR ALLMÄN VÄG ELLER OMRÅDE FÖR TILLFÄLLIG NYTTJÄNDERÄTT.

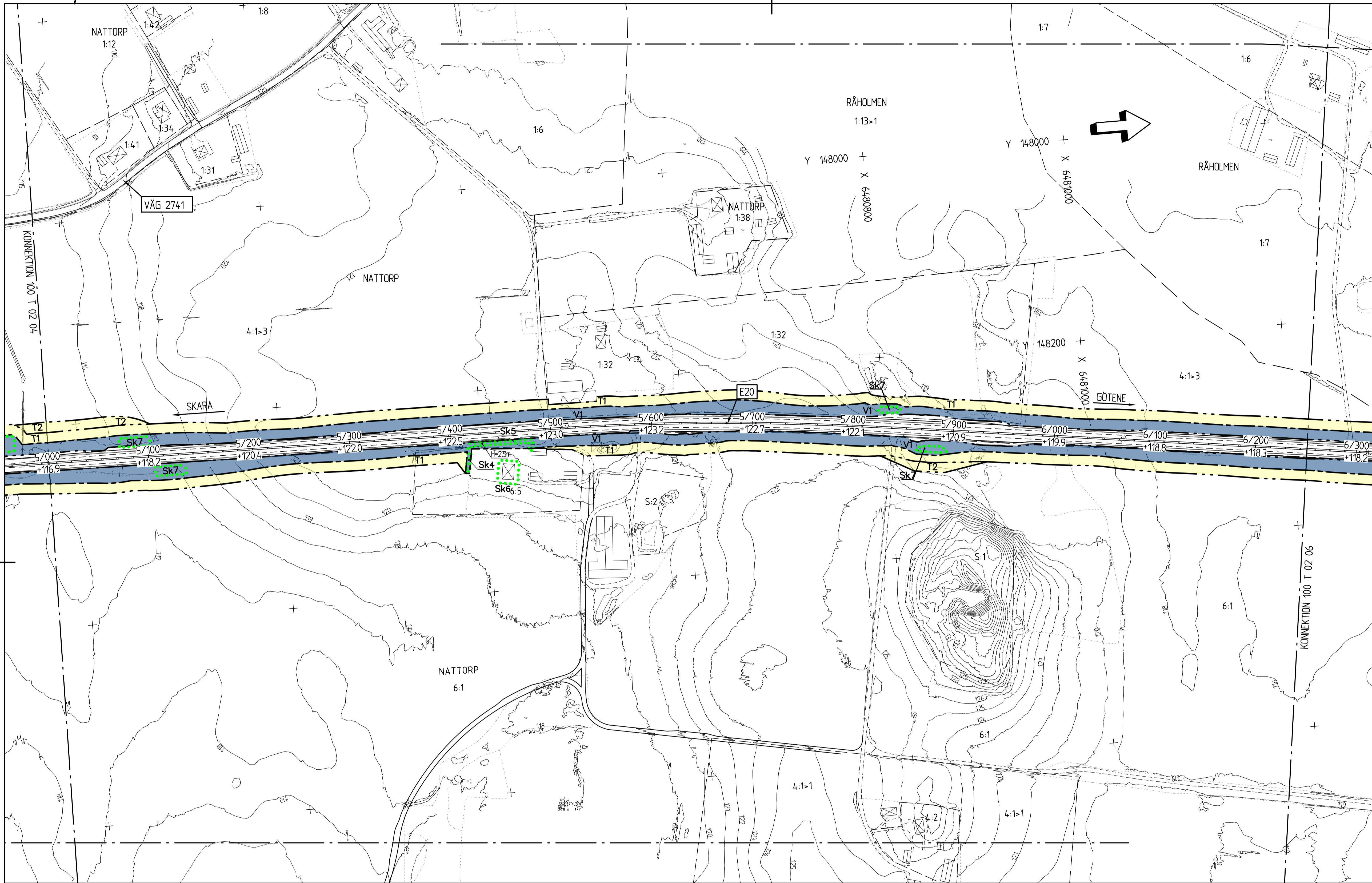
FÖRBUDEN SOM AVSER VERKSAMHET ELLER ÅTGÄRD INOM BIODIVERSITETSOMRÅDE (7:11 2 ST. MB) GÄLLER INTE BYGGANDE AV ALLMÄN VÄG/JÄRNVÄG.

ÖVRIGA BETECKNINGAR

NY VÄGKANT	TRAKTGRÄNS/KVARTERSGRÄNS
FASTIGHETSGRÄNS	KOMMUNGRÄNS
ÅSTEBO	TRAKTNAMN
5:302	FASTIGHETSBECKENING
BYGGNADER (BOSTAD, ÖVRIG BYGGNAD)	

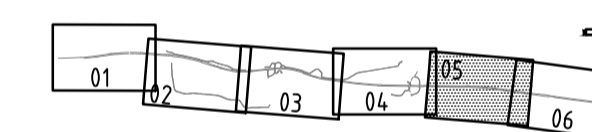
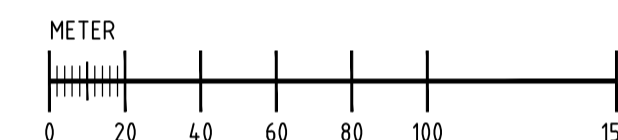
GÅNGPORT UNDER E20
BRD ÖVER E20
PORT UNDER E20
LÄNGDMÄTNING/NIVÅ I VÄGMITT ±0.1M
MITTVÄGRÄCKE
INDRAGNING AV VÄG FRÅN ALLMÄNT UNDERHÅLL

DELOMRÅDE / BANDEL	VILAN-DALAÅN
ANLÄGGNINGSDI	GEMENSAMT
OBJEKTNUMMER / KM	150308
KONSTRUKTIONNUMMER	
BESTÄLLARE	LEVERANTÖR
TRAFIKVERKET	Norconsult
SKAPAD AV	A JOHANSSON
UPPRAGSNUMMER	1041067
GODKÄND AV	A JOHANSSON
AVDELNING	
RITNINGSTYP	PLANKARTA
TEKNIKOMRÅDE / INNEHÅLL	VÄGUTFORMNING OCH TRAFIK
BESKRIVNING	VÄG E20
	SEKT 3/750-5/000
SKALA	1:2000
FORMAT	A1
FÖRVALTNINGSNUMMER	
RITINGSNUMMER	1 00 T 02 04
BLAD	NÄSTA BLAD
BET	



KOORDINATSYSTEM

PLAN: SWREF 99 13 30
HÖJD: RH 2000



TYP AV PLAN		VÄGPLAN	
GRANSKNINGSSTATUS / SYFTE			
HANDLINGSTYP			
FASTSTÄLLESEHANDLING		LEVERANS / ÄNDRINGS-PM	
DATUM		2017-05-05	
OBJEKT			
VÄG E20 FÖRBI SKARA			
DELOMRÅDE / BANDEL			
VILAN-DALAÅN			
ANLÄGGNINGSDIAGRAM			
GEMENSAMT		OBJEKTNUMMER / KM	
150308		1041067	
BESTÄLLARE		LEVERANTÖR	
A JOHANSSON		TRAFIKVERKET Norconsult	
SKAPAD AV		UPPRAGSNUMMER	
A JOHANSSON		1041067	
GODKÄND AV		AVDELNING	
A JOHANSSON		PLANKARTA	
TEKNIKOMRÅDE / INNEHÅLL			
VÄGUTFORMNING OCH TRAFIK			
BESKRIVNING			
VÄG E20			
SEKT 5/000-6/250			
SKALA		FÖRVALTNINGSNUMMER	
1:2000		A1	
RITINGSNUMMER		BLAD	
1 00 T 02 05		NÄSTA BLAD	
		BET	

TECKENFÖRKLARING

MARKANSPRÅK

GRÄNS FÖR VÄGOMRÅDE/GRÄNS VÄGPLAN
GRÄNS MELLAN OLKA TYPER AV MARKANSPRÅK

- V1** NYTT VÄGOMRÅDE MED VÄGRÄTT
- V2** NYTT VÄGOMRÅDE INOM DETALPLAN DÄR KOMMUN ÄR HUVUDMAN FÖR ALLMÄNNA PLATSER
- V11** NYTT VÄGOMRÅDE MED INSKRÄNKT VÄGRÄTT, MARKMODELLERING FÖR MINSKAT BEHOV AV VÄGRÄCKE
- V12** BEFINTLIGT VÄGOMRÅDE SOM ÖVERGÅR TILL VÄGOMRÅDE MED INSKRÄNKT VÄGRÄTT
- T1** TILLFÄLLIG NYTTJÄNDERÄTT FÖR ARBETSVÄGAR, MARKARBETEN OCH MASSUPPLAG. AVSER 24 MÅNADER FRÅN BYGGSTART.
- T2** TILLFÄLLIG NYTTJÄNDERÄTT FÖR TRAFIKOMLEDNING AVSER 1 MÅNAD UNDER TOTALT 24 MÅNADERS BYGGTID.
- T3** TILLFÄLLIG NYTTJÄNDERÄTT FÖR TRAFIKOMLEDNING AVSER 24 MÅNADER FRÅN BYGGSTART.
- T4** TILLFÄLLIG NYTTJÄNDERÄTT FÖR LEDNINGSMÖLGNING AVSER 2 MÅNAD UNDER TOTALT 24 MÅNADERS BYGGTID.

- T4** TILLFÄLLIG NYTTJÄNDERÄTT FÖR LEDNINGSMÖLGNING AVSER 2 MÅNAD UNDER TOTALT 24 MÅNADERS BYGGTID.
- T5** TILLFÄLLIG NYTTJÄNDERÄTT FÖR TRAFIKOMLEDNING AVSER 12 MÅNAD UNDER TOTALT 24 MÅNADERS BYGGTID.

SKYDDSÅTGÄRDER OCH FÖRSIKTIGHETSMÅTT

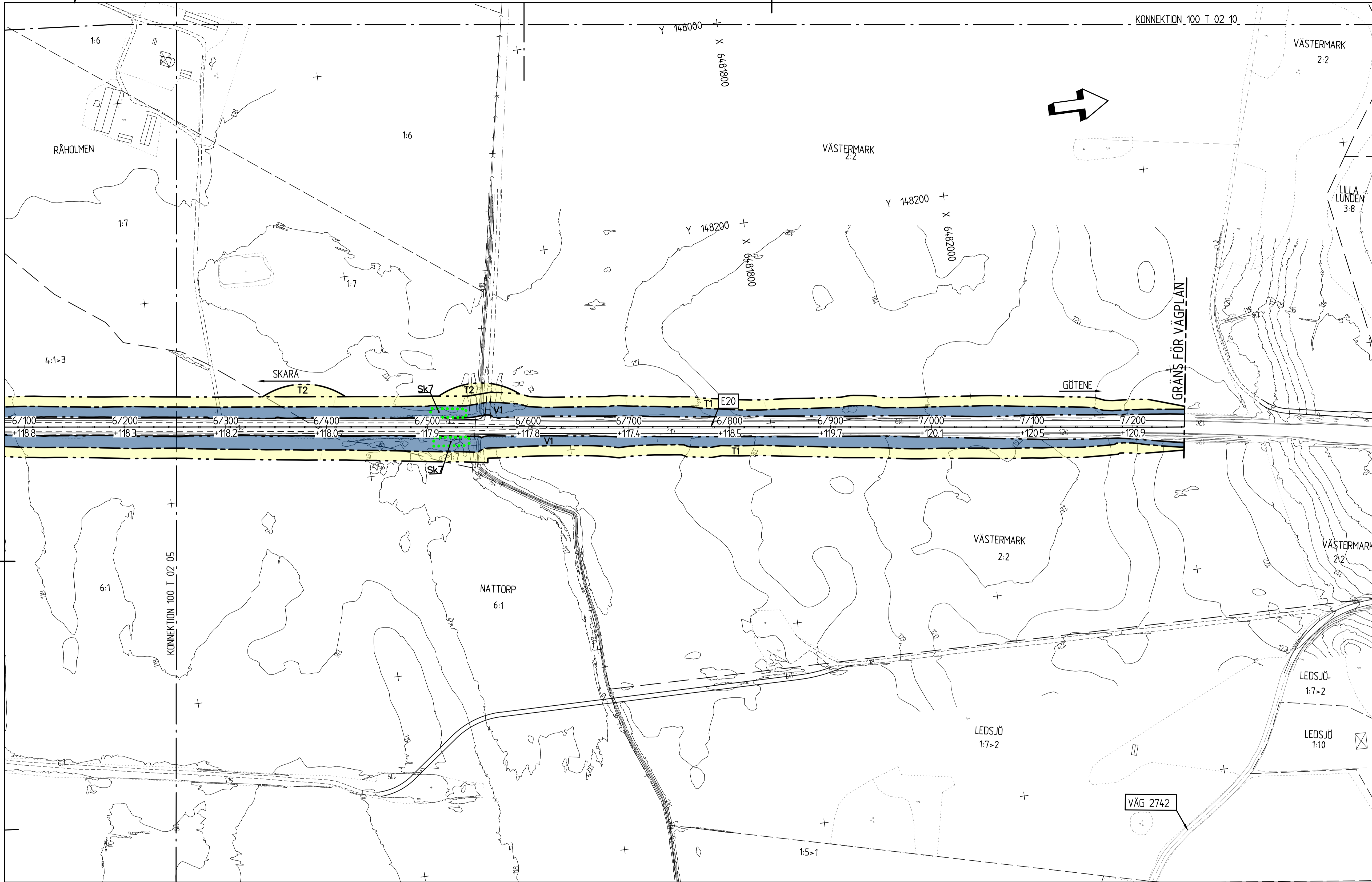
- Sk** OMRÅDE MED SKYDDSÅTGÄRDER OCH FÖRSIKTIGHETSMÅTT.
- Sk1** FAUNASTÄNGSEL ANDRONAS LÅNGS E20, PÅ HELA STRÄCKAN
- Sk2** STÖRRE FAUNAPASSAGE ÖVER E20.
- Sk3** MINDRE FAUNAPASSAGE UNDER E20.
- Sk4** BULLERSKYDDSVALL OCH/ELLER -SKÄRM, HÖJD ÖVER E20 ENLIGT PLANKARTA.
- Sk5** HÖGKAPACITETS RÄCKE SOM SKYDD MOT OLYCKOR MED FARLIGT GODS. BULLERSKYDDSPÅNK UTFÖRS AV MATERIAL MED BRANDKLASS EI 30.
- Sk6** FASTIGHET SOM ERBJUDS FASTIGHETSÄNRA BULLERSKYDDSÅTGÄRDER.
- Sk7** OMRÅDE FÖR FÖRDRÖJNING AV DAGVATTEN

VERKSAMHETER SOM UNDANTAS FRÅN FÖRBUD ENLIGT MILJÖBALKEN
SKYLDIGHETEN ATT GÖRA ANMÄLAN FÖR SAMRÅD ENLIGT 12:6 MB. GÄLLER INTE FÖR DE VERKSAMHETER OCH ÅTGÄRDER SOM BEHOVS FÖR ATT BYGGA VÄGEN OCH SOM FASTSTÄLLS OCH INGÅR I VÄGOMRÅDE FÖR ALLMÄN VÄG ELLER OMRÅDE FÖR TILLFÄLLIG NYTTJÄNDERÄTT.
FÖRBUDEN SOM AVSER VERKSAMHET ELLER ÅTGÄRD INOM BIODIVERSITÄTSMÅL (7:11 2 ST. MB) GÄLLER INTE BYGGANDE AV ALLMÄN VÄG/JÄRNVÄG.

ÖVRIGA BETECKNINGAR

- NY VÄGKANT
- TRAKTGRÄNS/KVARTERSGRÄNS
- FASTIGHETSGRÄNS
- KOMMUNGRÄNS
- ÅSTEBO TRAKTNAMN
- 5:302 FASTIGHETSBECKENING
- BYGGNADER (BOSTAD, ÖVRIG BYGGNAD)

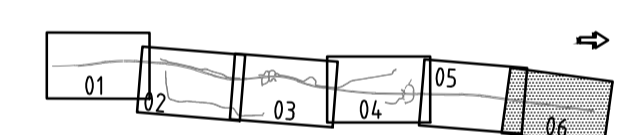
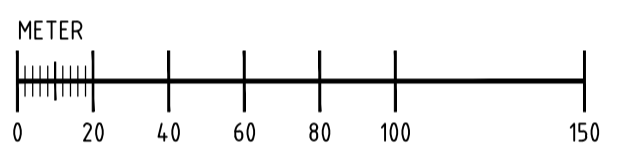
- GÅNGPORT UNDER E20
- BRÖ ÖVER E20
- PORT UNDER E20
- LÄNGDMÄTNING/NIVÅ I VÄGMITT ±0.1M
- MITTVÄGRÄCKE
- INDRAGNING AV VÄG FRÅN ALLMÄNT UNDERHÅLL



VÄG 2742

KOORDINATSYSTEM

PLAN: SWEREF 99 13 30
HÖJD: RH 2000



VÄGPLAN

GRANSKNINGSSTATUS / SYFTE
HANDLINGSTYP
FASTSTÄLLELSEHANDLING
DATUM
2017-05-05
OBJEKT
VÄG E20 FÖRBI SKARA

DELOMRÅDE / BANDEL
VILAN-DALAÅN
ANLÄGGNINGDEL
GEMENSAMT
OBJEKTNUMMER / KM
150308
KONSTRUKTIONNUMMER
LEVERANTÖR
TRAFIKVERKET Norconsult
SKAPAD AV
A JOHANSSON
UPPRAGSNUMMER
1041067
GODKÄND AV
A JOHANSSON
AVDELNING
RITNINGSTYP
PLANKARTA
TEKNIKOMRÅDE / INNEHÅLL
VÄGUTFORMNING OCH TRAFIK
BESKRIVNING
**VÄG E20
SEKT 6/250-7/250**
SKALA
1:2000
FORMAT
A1
FÖRVALTNINGSNUMMER
RITINGSNUMMER
1 00 T 02 06
BLAD
NÄSTA BLAD
BET

TECKENFÖRKLARING

- MARKANSPRÅK**
- GRÄNS FÖR VÄGOMRÅDE/GRÄNS VÄGPLAN
 - GRÄNS MELLAN OLKA TYPER AV MARKANSPRÅK
 - V1** NYTT VÄGOMRÅDE MED VÄGRÄTT
 - V2** NYTT VÄGOMRÅDE INOM DETALJPLAN DÄR KOMMUN ÄR HUVUDMAN FÖR ALLMÄNNA PLATSER
 - V11** NYTT VÄGOMRÅDE MED INSKRÄNKT VÄGRÄTT, MARKMODELLERING FÖR MINSKAT BEHOV AV VÄGRÄCKE.
 - V12** BEFINTLIGT VÄGOMRÅDE SOM ÖVERGÅR TILL VÄGOMRÅDE MED INSKRÄNKT VÄGRÄTT
 - T1** TILLFÄLLIG NYTTJÄNDERÄTT FÖR ARBETSVÄGAR, MARKARBETEN OCH MASSUPPLAG. AVSER 24 MÅNADER FRÅN BYGGSTART.
 - T2** TILLFÄLLIG NYTTJÄNDERÄTT FÖR TRAFIKOMLEDNING. AVSER 1 MÅNAD UNDER TOTALT 24 MÅNADERS BYGGTID.
 - T3** TILLFÄLLIG NYTTJÄNDERÄTT FÖR TRAFIKOMLEDNING. AVSER 24 MÅNADER FRÅN BYGGSTART.
 - T4** TILLFÄLLIG NYTTJÄNDERÄTT FÖR LEDNINGSLÄGGNING. AVSER 2 MÅNAD UNDER TOTALT 24 MÅNADERS BYGGTID.

- T4** TILLFÄLLIG NYTTJÄNDERÄTT FÖR LEDNINGSLÄGGNING. AVSER 2 MÅNAD UNDER TOTALT 24 MÅNADERS BYGGTID.
- T5** TILLFÄLLIG NYTTJÄNDERÄTT FÖR TRAFIKOMLEDNING. AVSER 12 MÅNAD UNDER TOTALT 24 MÅNADERS BYGGTID.

- SKYDDSÅTGÄRDER OCH FÖRSIKTIGHETSMÅTT**
- Sk** OMRÅDE MED SKYDDSÅTGÄRDER OCH FÖRSIKTIGHETSMÅTT.
 - Sk1** FAUNASTÄNGSEL ANDRONAS LÅNGS E20, PÅ HELA STRÄCKAN.
 - Sk2** STÖRRE FAUNAPASSAGE ÖVER E20.
 - Sk3** MINDRE FAUNAPASSAGE UNDER E20.
 - Sk4** BULLERSKYDDSVALL OCH/ELLER -SKÄRM, HÖJD ÖVER E20 ENLIGT PLANKARTA.
 - Sk5** HÖGKAPACITETSRECKE SOM SKYDD MOT OLYCKOR MED FARLIGT GODS. BULLERSKYDDSPUNK UTFÖRS AV MATERIAL MED BRANDKLASS EI 30.
 - Sk6** FASTIGHET SOM ERBJUDS FASTIGHETSÄRÅRE BULLERSKYDDSÅTGÄRDER.
 - Sk7** OMRÅDE FÖR FÖRDRÖJNING AV DAGVATTEN

VERKSAMHETER SOM UNDANTAS FRÅN FÖRBUD ENLIGT MILJÖBALKEN
SKYLDIGHETEN ATT GÖRA ANMÄLAN FÖR SAMRÅD ENLIGT 12:6 MB. GÄLLER INTE FÖR DE VERKSAMHETER OCH ÅTGÄRDER SOM BEHOVS FÖR ATT BYGGA VÄGEN OCH SOM FASTSTÄLLS OCH INGÅR I VÄGOMRÅDE FÖR ALLMÄN VÄG ELLER OMRÅDE FÖR TILLFÄLLIG NYTTJÄNDERÄTT.
FÖRBUDEN SOM AVSER VERKSAMHET ELLER ÅTGÄRD INOM BIOTOPSKYDDSOmrÅDE (7:11 2 ST. MB) GÄLLER INTE BYGGANDE AV ALLMÄN VÄG/JÄRNVÄG.

- ÖVRIGA BETECKNINGAR**
- NY VÄGKANT
 - TRAKTGRÄNS/KVARTERSGRÄNS
 - FASTIGHETSGRÄNS
 - KOMMUNGRÄNS
 - ÅSTEBO 5:302 TRAKTNAMN
 - FASTIGHETSBECKNING
 - BYGGNADER (BOSTAD, ÖVRIG BYGGNAD)

- GÅNGPORT UNDER E20
- BRÖ ÖVER E20
- PORT UNDER E20
- LÄNGDMÄTNING/NIVÅ I VÄGMITT ±0.1M
- MITTVÄGRÄCKE
- INDRAGNING AV VÄG FRÅN ALLMÄNT UNDERHÅLL