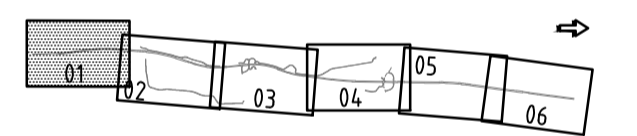
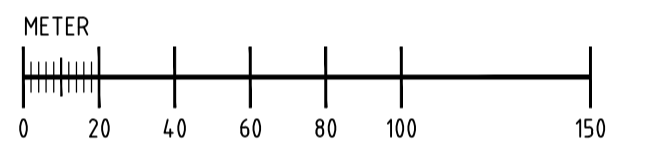


KOORDINATSYSTEM

PLAN: SWEREF 99 13 30
HÖJD: RH 2000



TYP AV PLAN
VÄGPLAN

GRANSKNINGSSTATUS / SYFTE
HANDLINGSTYP
GRANSKNINGSHANDLING

DATUM
2017-01-12

OBJEKT
VÄG E20 FÖRBI SKARA

DELOMRÅDE / BANDEL
VILAN-DALAÅN

ANLÄGGNINGSDEL
GEMENSAMT

OBJEKTNUMMER / KM
150308

KONSTRUKTIONNUMMER

BESTÄLLARE
TRAFIKVERKET

LEVERANTÖR
Norconsult

SKAPAD AV
A JOHANSSON

UPPRAGSNUMMER
1041067

GODKÄND AV
A JOHANSSON

AVDELNING

RITNINGSTYP
PLANKARTA

TEKNIKOMRÅDE / INNEHÅLL
VÄGUTFORMNING OCH TRAFIK

BESKRIVNING
VÄG E20

SEKT 0/000-1/250

SKALA
1:2000

FORMAT
A1

FÖRVALTNINGSNUMMER

RITINGSNUMMER
1 00 T 02 01

BLAD

NÄSTA BLAD

BET

TECKENFÖRKLARING

MARKANSPRÅK
GRÄNS FÖR VÄGOMRÅDE/GRÄNS VÄGPLAN
GRÄNS MELLAN OLIKA TYPER AV MARKANSPRÅK

- V1** NYTT VÄGOMRÅDE MED VÄGRÄTT
- V2** NYTT VÄGOMRÅDE INOM DETALJPLAN DÄR KOMMUN ÄR HUVUDMAN FÖR ALLMÄNNA PLATSER
- V11** NYTT VÄGOMRÅDE MED INSKRÄNKT VÄGRÄTT, MARKMODELLERING FÖR MINSKAT BEHOV AV VÄGRÄCKE.
- V12** BEFINTLIGT VÄGOMRÅDE SOM ÖVERGÅR TILL VÄGOMRÅDE MED INSKRÄNKT VÄGRÄTT
- T1** TILLFÄLLIG NYTTJÄNDERÄTT FÖR ARBETSVÄGAR, MARKARBETEN OCH MASSUPPLAG. AVSER 24 MÅNADER FRÅN BYGGSTART.
- T2** TILLFÄLLIG NYTTJÄNDERÄTT FÖR TRAFIKOMLEDNING. AVSER 1 MÅNAD UNDER TOTALT 24 MÅNADERS BYGGTID.
- T3** TILLFÄLLIG NYTTJÄNDERÄTT FÖR TRAFIKOMLEDNING. AVSER 24 MÅNADER FRÅN BYGGSTART.
- T4** TILLFÄLLIG NYTTJÄNDERÄTT FÖR LEDNINGSOMLÄGGNING. AVSER 2 MÅNAD UNDER TOTALT 24 MÅNADERS BYGGTID.

SKYDDÅTGÄRDER OCH FÖRSIKTIGHETSMÅTT

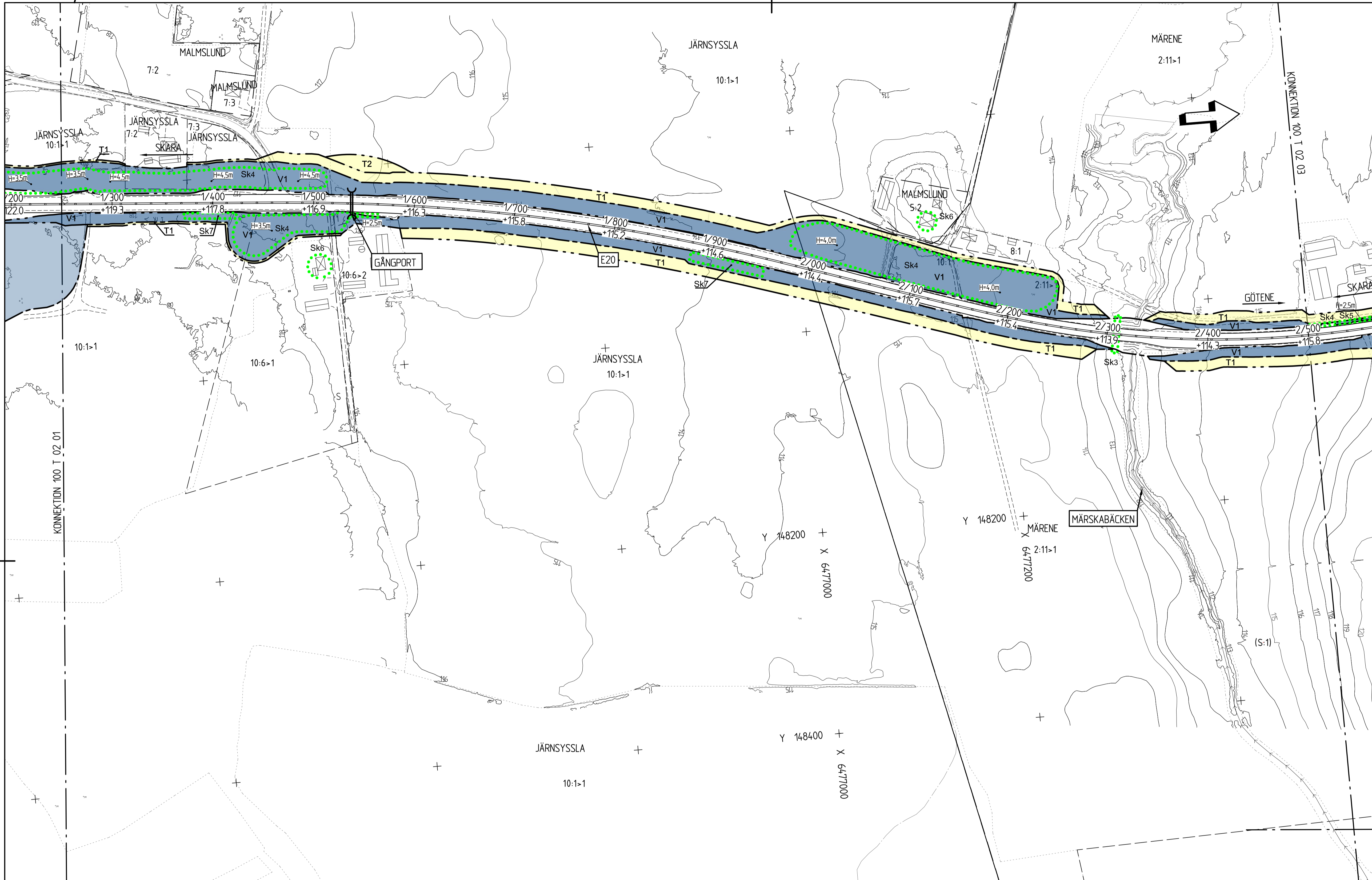
- SK** OMRÅDE MED SKYDDÅTGÄRDER OCH FÖRSIKTIGHETSMÅTT.
 - SK1** FAUNASTÄNGSEL ANDRONAS LÅNGS E20, PÅ HELA STRÄCKAN.
 - SK2** STÖRRE FAUNAPASSAGE ÖVER E20.
 - SK3** MINDRE FAUNAPASSAGE UNDER E20.
 - SK4** BULLERSKYDDSVALL OCH/ELLER -SKÄRM, HÖJD ÖVER E20 ENLIGT PLANKARTA.
 - SK5** HÖGKAPACITETSÄCKE SOM SKYDD MOT OLYCKOR MED FARLIGT GODS. BULLERSKYDDSPANK UTFÖRS AV MATERIAL MED BRANDKLASS EI 30.
 - SK6** FASTIGHET SOM ERBJUDS FASTIGHETSÄGARE BULLERSKYDDÅTGÄRDER.
 - SK7** OMRÅDE FÖR FÖRDRÖJNING AV DAGVATTEN

VERKSAMHETER SOM UNDANTAS FRÅN FÖRBUD ENLIGT MILJÖBALKEN
SKYLDIGHETEN ATT GÖRA ANMÄLAN FÖR SAMRÅD ENLIGT 126 MB GÄLLER INTE FÖR DE VERKSAMHETER OCH ÅTGÄRDER SOM BEHOVS FÖR ATT BYGGA VÄGEN OCH SOM FASTSTÄLLS OCH INGÅR I VÄGOMRÅDE FÖR ALLMÄN VÄG ELLER OMRÅDE FÖR TILLFÄLLIG NYTTJÄNDERÄTT.
FÖRBUDEN SOM AVSER VERKSAMHET ELLER ÅTGÄRD INOM BIOTOPSKYDDSOMRÅDE (7:11 2 ST. MB) GÄLLER INTE BYGGANDE AV ALLMÄN VÄG/JÄRNVÄG

ÖVRIGA BETECKNINGAR

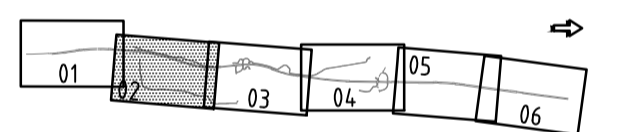
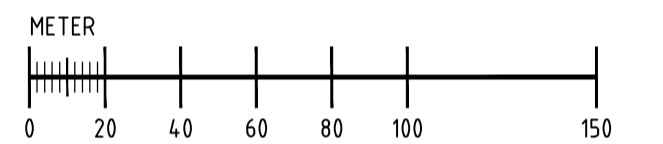
- NY VÄGKANT
- TRAKTGRÄNS/KVARTERSGRÄNS
- FASTIGHETSGRÄNS
- KOMMUNGRÄNS
- ÅSTEBO TRAKTNAMN
- 5:302 FASTIGHETSBECKNING
- BYGGNADER (BOSTAD, ÖVRIG BYGGNAD)
- GÅNGPORT UNDER E20

- BRO ÖVER E20
- PORT UNDER E20
- LÄNGDMÄTNING/NIVÅ I VÄGMITT ±0.1M
- MITTVÄGRÄCKE
- INDRAGNING AV VÄG FRÅN ALLMÄNT UNDERHÅLL



KOORDINATSYSTEM

PLAN: SWEREF 99 13 30
HÖJD: RH 2000



TYP AV PLAN **VÄGPLAN**

GRANSKNINGSSTATUS / SYFTE
HANDLINGSTYP **GRANSKNINGSHANDLING**

DATUM 2017-01-12 LEVERANS / ÄNDRINGS-PM

OBJEKT **VÄG E20 FÖRBI SKARA**

DELOMRÅDE / BANDEL
VILAN-DALAÅN

ANLÄGGNINGSDEN
GEMENSAMT
OBJEKTNUMMER / KM 150308 KONSTRUKTIONNUMMER

BESTÄLLARE LEVERANTÖR
TRAFIKVERKET Norconsult

SKAPAD AV **A JOHANSSON** UPPDRAGSNUMMER 1041067
GODKÄND AV **A JOHANSSON** ÄNDRING

RITNINGSTYP
PLANKARTA
TEKNIKOMRÅDE / INNEHÅLL
VÄGUTFORMNING OCH TRAFIK

BESKRIVNING
VÄG E20
SEKT 1/250-2/500

SKALA 1:2000 FORMAT A1 FÖRVALTNINGSNUMMER
RITNINGSDATUM 1 00 T 02 02 BLAD NÄSTA BLAD BET

TECKENFÖRKLARING

MARKANSPRÅK
GRÄNS FÖR VÄGOMRÅDE/GRÄNS VÄGPLAN
GRÄNS MELLAN OLKA TYPER AV MARKANSPRÅK

- V1 NYTT VÄGOMRÅDE MED VÄGRÄTT
- V2 NYTT VÄGOMRÅDE INOM DETALJPLAN DÄR KOMMUN ÄR HUVUDMAN FÖR ALLMÄNNA PLATSER
- V11 NYTT VÄGOMRÅDE MED INSKRÄNKT VÄGRÄTT, MARKMODELLERING FÖR MINSKAT BEHOV AV VÄGRÄCKE.
- V12 BEFINTLIGT VÄGOMRÅDE SOM ÖVERGÅR TILL VÄGOMRÅDE MED INSKRÄNKT VÄGRÄTT
- T1 TILLFÄLLIG NYTTJÄNDERÄTT FÖR ARBETSVÄGAR, MARKARBETEN OCH MASSUPPLAG. AVSER 24 MÅNADER FRÅN BYGGSTART.
- T2 TILLFÄLLIG NYTTJÄNDERÄTT FÖR TRAFIKOMLEDNING. AVSER 1 MÅNAD UNDER TOTALT 24 MÅNADERS BYGGTID.
- T3 TILLFÄLLIG NYTTJÄNDERÄTT FÖR TRAFIKOMLEDNING. AVSER 24 MÅNADER FRÅN BYGGSTART.
- T4 TILLFÄLLIG NYTTJÄNDERÄTT FÖR LEDNINGSOMLÄGGNING. AVSER 2 MÅNAD UNDER TOTALT 24 MÅNADERS BYGGTID.

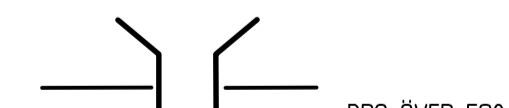
SKYDDSÅTGÄRDER OCH FÖRSIKTIGHETSMÅTT

- SK OMRÅDE MED SKYDDSÅTGÄRDER OCH FÖRSIKTIGHETSMÅTT.
- SK1 FAUNASTÄNGSEL ANDRONAS LÅNGS E20, PÅ HELA STRÄCKAN.
- SK2 STÖRRE FAUNAPASSAGE ÖVER E20.
- SK3 MINDRE FAUNAPASSAGE UNDER E20.
- SK4 BULLERSKYDDSVALL OCH/ELLER -SKÄRM, HÖJD ÖVER E20 ENLIGT PLANKARTA.
- SK5 HÖGKAPACITETSÄTÅTGÄRD SOM SKYDD MOT OLYCKOR MED FARLIGT GODS. BULLERSKYDDSPÅNK UTFÖRS AV MATERIAL MED BRANDKLASS EI 30.
- SK6 FASTIGHET SOM ERBJUDS FASTIGHETSÅTGÄRDER.
- SK7 OMRÅDE FÖR FÖRDRÖJNING AV DAGVATTEN

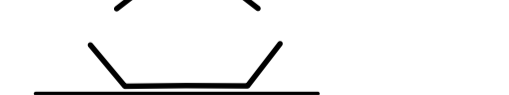
VERKSAMHETER SOM UNDANTAS FRÅN FÖRBUD ENLIGT MILJÖBALKEN
SKYLDIGHETEN ATT GÖRA ANMÄLAN FÖR SAMRÅD ENLIGT 12:6 MB GÄLLER INTE FÖR DE VERKSAMHETER OCH ÅTGÄRDER SOM BEHOVS FÖR ATT BYGGA VÄGEN OCH SOM FASTSTÄLLS OCH INGÅR I VÄGOMRÅDE FÖR ALLMÄN VÄG ELLER OMRÅDE FÖR TILLFÄLLIG NYTTJÄNDERÄTT.
FÖRBUDEN SOM AVSER VERKSAMHET ELLER ÅTGÄRD INOM BIOTOPSKYDDSOMRÅDE (7:11 2 ST. MB) GÄLLER INTE BYGGANDE AV ALLMÄN VÄG/JÄRNVÄG.

ÖVRIGA BETECKNINGAR

- NY VÄGKANT
- TRAKTGRÄNS/KVARTERSGRÄNS
- FASTIGHETSGRÄNS
- KOMMUNGRÄNS
- ÅSTEBO TRAKTNAMN
- 5:302 FASTIGHETSBECKNING
- BYGGNADER (BOSTAD, ÖVRIG BYGGNAD)
- GÅNGPORT UNDER E20



BRÖ ÖVER E20



PORT UNDER E20



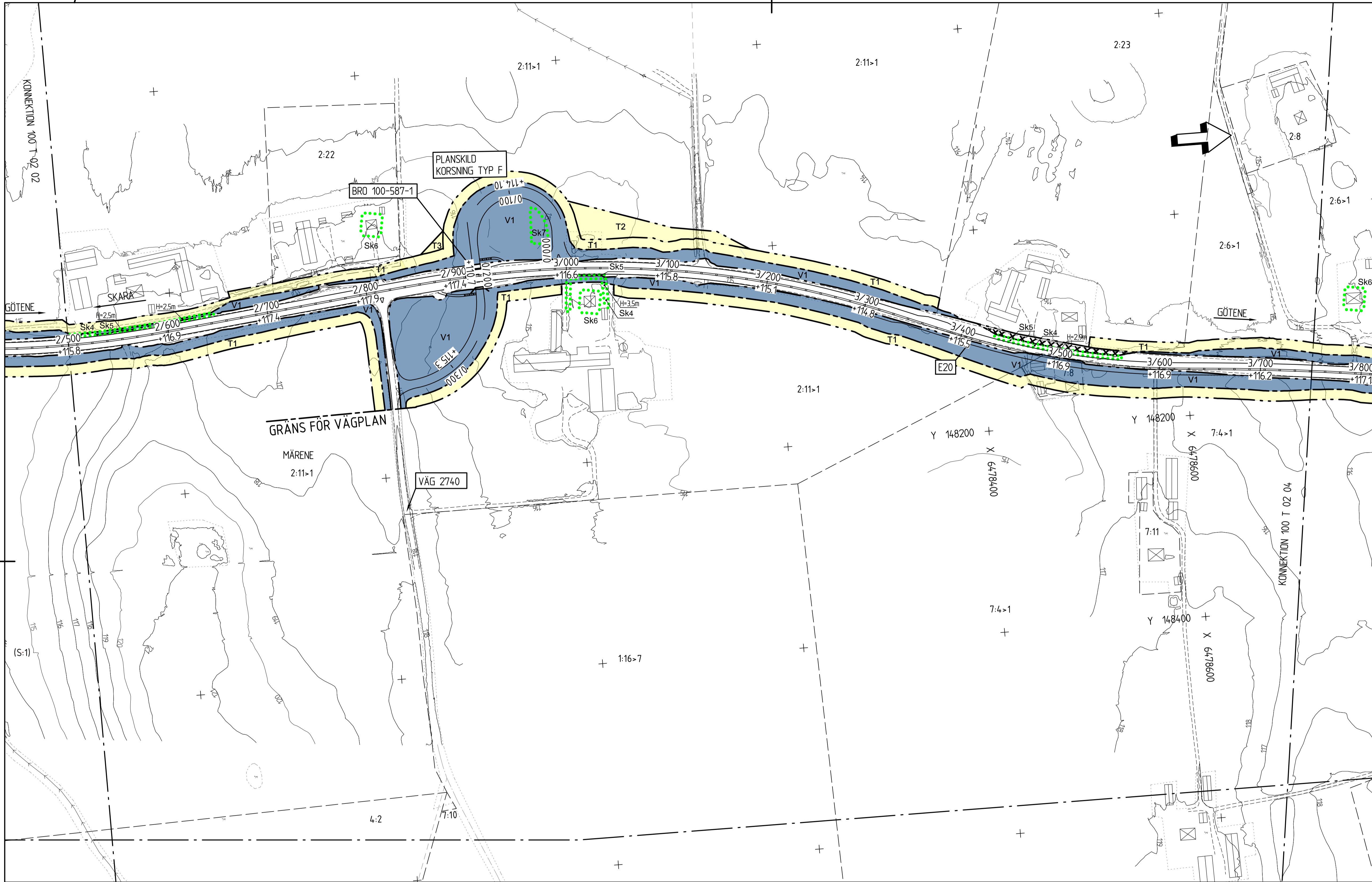
LÄNGDMÄTNING/NIVÅ I VÄGMITT ±0.1M



MITTVÄGRÄCKE

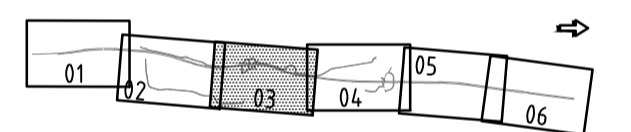
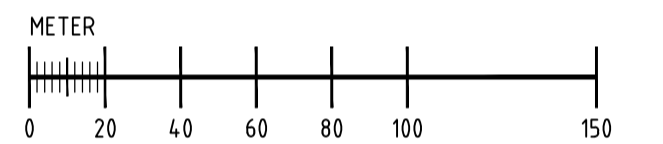


INDRAGNING AV VÄG FRÅN ALLMÄNT UNDERHÅLL



KOORDINATSYSTEM

PLAN: SWREF 99 13 30
HÖJD: RH 2000



TYP AV PLAN
VÄGPLAN

GRANSKNINGSSTATUS / SYFTE
HANDLINGSTYP
GRANSKNINGSHANDLING
DATUM
2017-01-12
LEVERANS / ÄNDRINGS-PM
OBJEKT
VÄG E20 FÖRBI SKARA

DELOMRÅDE / BANDEL
VILAN-DALAÅN
ANLÄGGNINGDEL
GEMENSAMT
OBJEKTNUMMER / KM
150308
BESTÄLLARE
TRAFIKVERKET

KONSTRUKTIONSNUMMER
LEVERANTÖR
Norconsult

SKAPAD AV
A JOHANSSON
UPPRAGSNUMMER
1041067

GODKÄND AV
A JOHANSSON
ÄNDELNING

RITNINGSTYP
PLANKARTA
TEKNIKOMRÅDE / INNEHÅLL
VÄGUTFORMNING OCH TRAFIK
BESKRIVNING
VÄG E20
SEKT 2/500-3/750

SKALA
1:2000
FORMAT
A1
FÖRVALTNINGSNUMMER
BLAD
NÄSTA BLAD
BET

TECKENFÖRKLARING

MARKANSPRÅK
GRÄNS FÖR VÄGOMRÅDE/GRÄNS VÄGPLAN
GRÄNS MELLAN OLKA TYPER AV MARKANSPRÅK

- V1 NYTT VÄGOMRÅDE MED VÄGRÄTT
- V2 NYTT VÄGOMRÅDE INOM DETALJPLAN DÄR KOMMUN ÄR HUVDMAN FÖR ALLMÄNNA PLATSER
- V11 NYTT VÄGOMRÅDE MED INSKRÄNKT VÄGRÄTT, MARKMODELLERING FÖR MINSKAT BEHOV AV VÄGRÄCKE.
- V12 BEFINTLIGT VÄGOMRÅDE SOM ÖVERGÅR TILL VÄGOMRÅDE MED INSKRÄNKT VÄGRÄTT
- T1 TILLFÄLLIG NYTTJÄNDERÄTT FÖR ARBETSVÄGAR, MARKARBETEN OCH MASSUPPLAG. AVSER 24 MÅNADER FRÅN BYGGSTART.
- T2 TILLFÄLLIG NYTTJÄNDERÄTT FÖR TRAFIKOMLEDNING. AVSER 1 MÅNAD UNDER TOTALT 24 MÅNADERS BYGGTID.
- T3 TILLFÄLLIG NYTTJÄNDERÄTT FÖR TRAFIKOMLEDNING. AVSER 24 MÅNADER FRÅN BYGGSTART.
- T4 TILLFÄLLIG NYTTJÄNDERÄTT FÖR LEDNINGSOMLÄGGNING. AVSER 2 MÅNAD UNDER TOTALT 24 MÅNADERS BYGGTID.

SKYDDSÅTGÄRDER OCH FÖRSIKTIGHETSMÅTT

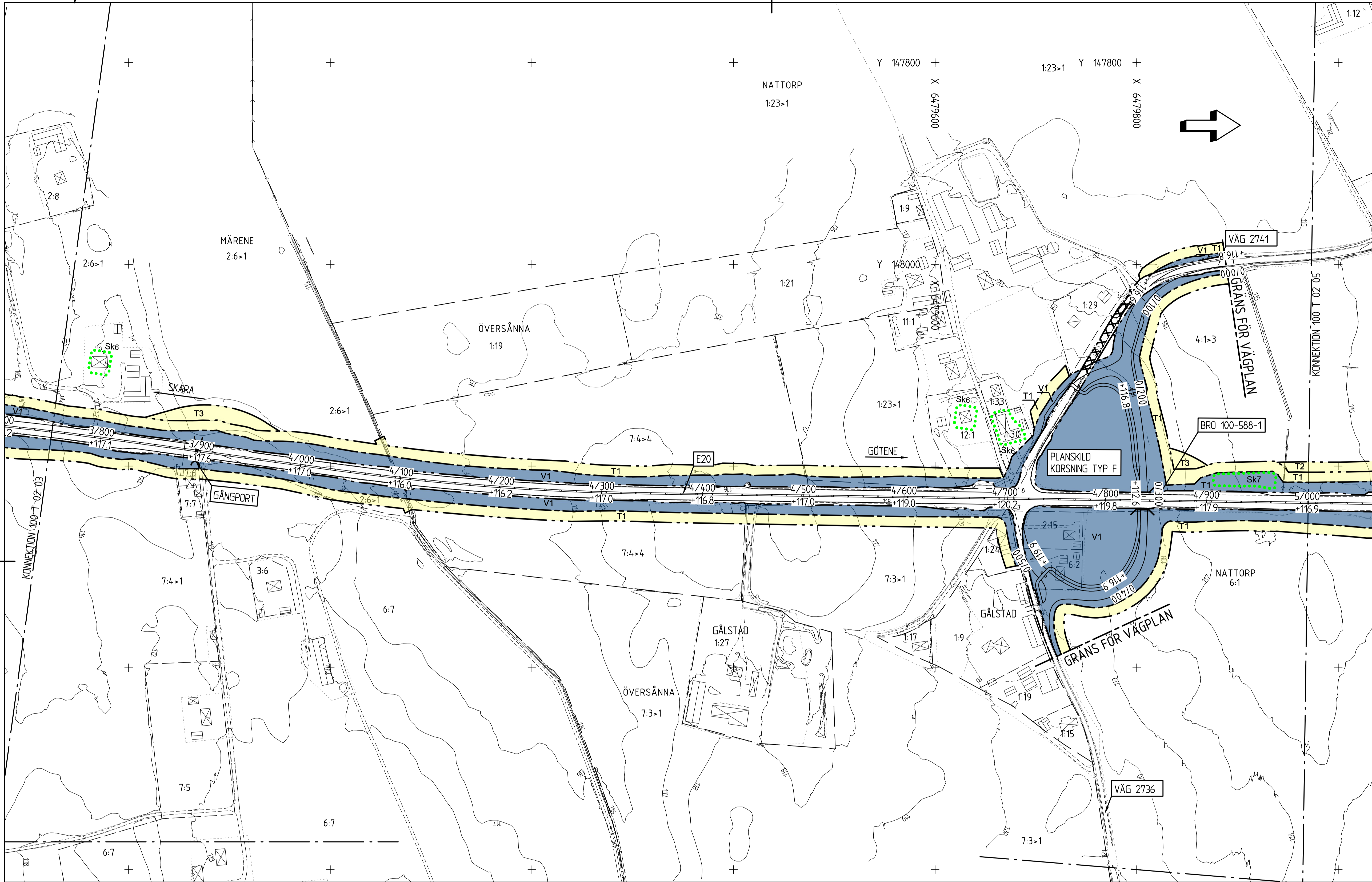
- SK OMRÅDE MED SKYDDSÅTGÄRDER OCH FÖRSIKTIGHETSMÅTT.
- SK1 FAUNASTÄNGSEL ANDRONAS LÅNGS E20, PÅ HELA STRÄCKAN.
- SK2 STÖRRE FAUNAPASSAGE ÖVER E20.
- SK3 MINDRE FAUNAPASSAGE UNDER E20.
- SK4 BULLERSKYDDSVALL OCH/ELLER -SKÄRM, HÖJD ÖVER E20 ENLIGT PLANKARTA.
- SK5 HÖGKAPACITETSÄCKE SOM SKYDD MOT OLYCKOR MED FARLIGT GODS. BULLERSKYDDSPANK UTFÖRS AV MATERIAL MED BRANDKLASS EI 30.
- SK6 FASTIGHET SOM ERBJUDS FASTIGHETSNARA BULLERSKYDDSÅTGÄRDER.
- SK7 OMRÅDE FÖR FÖRDRÖJNING AV DAGVATTEN

VERKSAMHETER SOM UNDANTAS FRÅN FÖRBUD ENLIGT MILJÖBALKEN
SKYLDIGHETEN ATT GÖRA ANMÄLAN FÖR SAMRÅD ENLIGT 12:6 MB. GÄLLER INTE FÖR DE VERKSAMHETER OCH ÅTGÄRDER SOM BEHOVS FÖR ATT BYGGA VÄGEN OCH SOM FASTSTÄLLS OCH INGÅR I VÄGOMRÅDE FÖR ALLMÄN VÄG ELLER OMRÅDE FÖR TILLFÄLLIG NYTTJÄNDERÄTT.
FÖRBUDEN SOM AVSER VERKSAMHET ELLER ÅTGÄRD INOM BIOTOPSKYDDSOmrÅDE (7:11 2 ST. MB) GÄLLER INTE BYGGANDE AV ALLMÄN VÄG/JÄRNVÄG.

ÖVRIGA BETECKNINGAR

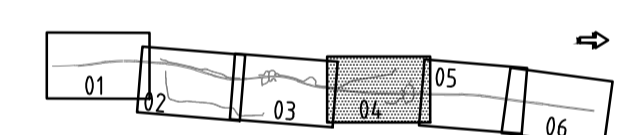
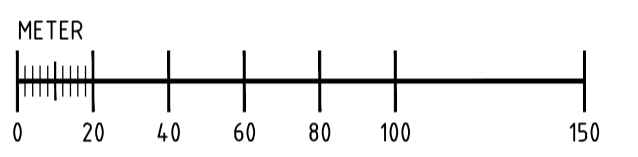
- NY VÄGKANT
- TRAKTGRÄNS/KVARTERSGRÄNS
- FASTIGHETSGRÄNS
- KOMMUNGRÄNS
- ÅSTEBO TRAKTNAMN
- 5:302 FASTIGHETSBECKNING
- BYGGNADER (BOSTAD, ÖVRIG BYGGNAD)
- GÅNGPORT UNDER E20

- BRÖ ÖVER E20
- PORT UNDER E20
- LÄNGDMÄTNING/NIVÅ I VÄGMITT ±0.1M
- MITTVÄGRÄCKE
- INDRAGNING AV VÄG FRÅN ALLMÄNT UNDERHÅLL



KOORDINATSYSTEM

PLAN: SWREF 99 13 30
HÖJD: RH 2000



TYP AV PLAN		VÄGPLAN	
GRANSKNINGSSTATUS / SYFTE			
HANDLINGSTYP			
GRANSKNINGSHANDLING		LEVERANS / ÄNDRINGS-PM	
DATUM		2017-01-12	
OBJEKT			
VÄG E20 FÖRBI SKARA			

TECKENFÖRKLARING

MARKANSPRÅK	
---	GRÄNS FÖR VÄGOMRÅDE/GRÄNS VÄGPLAN
- - -	GRÄNS MELLAN OLIKA TYPER AV MARKANSPRÅK
V1	NYTT VÄGOMRÅDE MED VÄGRÄTT
V2	NYTT VÄGOMRÅDE INOM DETALJPLAN DÄR KOMMUN ÄR HUVUDMAN FÖR ALLMÄNNA PLATSER
Vi1	NYTT VÄGOMRÅDE MED INSKRÄNKT VÄGRÄTT, MARKMODELLERING FÖR MINSKAT BEHOV AV VÄGRÄCKE.
Vi2	BEFINTLIGT VÄGOMRÅDE SOM ÖVERGÅR TILL VÄGOMRÅDE MED INSKRÄNKT VÄGRÄTT
T1	TILLFÄLLIG NYTTJÄNDERÄTT FÖR ARBETSVÄGAR, MARKARBETEN OCH MASSUPPLAG. AVSER 24 MÅNADER FRÅN BYGGSTART.
T2	TILLFÄLLIG NYTTJÄNDERÄTT FÖR TRAFIKLEDNING. AVSER 1 MÅNAD UNDER TOTALT 24 MÅNADERS BYGGTID.
T3	TILLFÄLLIG NYTTJÄNDERÄTT FÖR TRAFIKLEDNING. AVSER 24 MÅNADER FRÅN BYGGSTART.
T4	TILLFÄLLIG NYTTJÄNDERÄTT FÖR LEDNINGSOMLÄGGNING. AVSER 2 MÅNAD UNDER TOTALT 24 MÅNADERS BYGGTID.

SKYDDSÅTGÄRDER OCH FÖRSIKTIGHETSMÅTT

SK	OMRÅDE MED SKYDDSÅTGÄRDER OCH FÖRSIKTIGHETSMÅTT.
SK1	FAUNASTÄNGSEL ANDRONAS LÅNGS E20, PÅ HELA STRÄCKAN.
SK2	STÖRRE FAUNAPASSAGE ÖVER E20.
SK3	MINDRE FAUNAPASSAGE UNDER E20.
SK4	BULLERSKYDDSVALL OCH/ELLER -SKÄRM, HÖJD ÖVER E20 ENLIGT PLANKARTA.
SK5	HÖGKAPACITETSÄCKE SOM SKYDD MOT OLYCKOR MED FARLIGT GODS. BULLERSKYDDSPANK UTFÖRS AV MATERIAL MED BRANDKLASS EI 30.
SK6	FASTIGHET SOM ERBJUDS FASTIGHETSNARA BULLERSKYDDSÅTGÄRDER.
SK7	OMRÅDE FÖR FÖRDRÖJNING AV DAGVATTEN

VERKSAMHETER SOM UNDANTAS FRÅN FÖRBUD ENLIGT MILJÖBALKEN
SKYLDIGHETEN ATT GÖRA ANMÄLAN FÖR SAMRÅD ENLIGT 12:6 MB GÄLLER INTE FÖR DE VERKSAMHETER OCH ÅTGÄRDER SOM BEHOVS FÖR ATT BYGGA VÄGEN OCH SOM FASTSTÄLLS OCH INGÅR I VÄGOMRÅDE FÖR ALLMÄN VÄG ELLER OMRÅDE FÖR TILLFÄLLIG NYTTJÄNDERÄTT.
FÖRBUDEN SOM AVSER VERKSAMHET ELLER ÅTGÄRD INOM BIOTOPSKYDDSOmrÅDE (7:11 2 ST. MB) GÄLLER INTE BYGGANDE AV ALLMÄN VÄG/JÄRNVÄG.

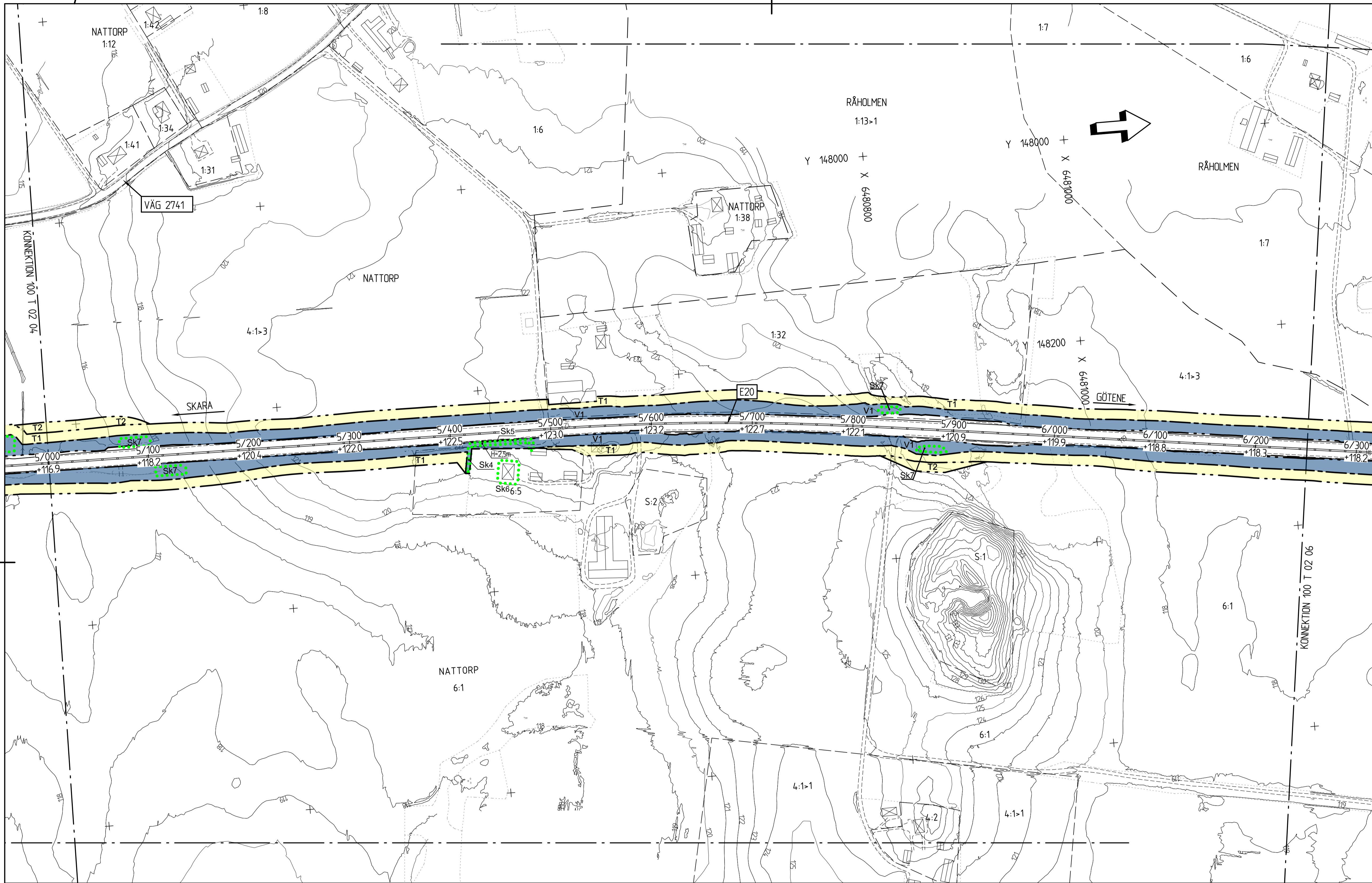
ÖVRIGA BETECKNINGAR

—	NY VÄGKANT
- - -	TRAKTGRÄNS/KVARTERSGRÄNS
- - -	FASTIGHETSGRÄNS
- - -	KOMMUNGRÄNS
ÅSTEBO	TRAKTNAMN
5:302	FASTIGHETSBECKNING
⊠	BYGGNADER (BOSTAD, ÖVRIG BYGGNAD)
—	GÅNGPORT UNDER E20

	BRÖ ÖVER E20
	PORT UNDER E20
	LÄNGDMÄTNING/NIVÅ I VÄGMITT ±0.1M
	MITTVÄGRÄCKE
	INDRAGNING AV VÄG FRÅN ALLMÄNT UNDERHÅLL

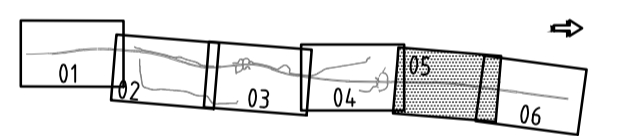
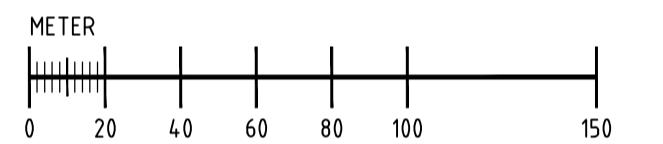
DELOMRÅDE / BANDEL		VILAN-DALAÄN	
ANLÄGGNINGSDEL			
GEMENSAMT			
OBJEKTNUMMER / KM	150308	KONSTRUKTIONNUMMER	
BESTÄLLARE		LEVERANTÖR	
SKAPAD AV	A JOHANSSON	UPPRAGSNUMMER	1041067
GODKÄND AV	A JOHANSSON	AVDELNING	
RITNINGSTYP			
PLANKARTA			
TEKNIKOMRÅDE / INNEHÅLL			
VÄGUTFORMNING OCH TRAFIK			
BESKRIVNING			
VÄG E20			
SEKT 3/750-5/000			
SKALA	1:2000	FORMAT	A1
RITNINGSNUMMER	1 00 T 02 04	FÖRVALTNINGSNUMMER	
BLAD		NÄSTA BLAD	BET

S:\SKANSKA\VALBY\010627\5 - Arterbaserat\02 - GBA1\010627\02\04.dwg
 2017-01-17 14:23:37
 Printad av: Johansson, Andreas



KOORDINATSYSTEM

PLAN: SWREF 99 13 30
HÖJD: RH 2000



VÄGPLAN

GRANSKNINGSSTATUS / SYFTE
HANDLINGSTYP
GRANSKNINGSHANDLING
DATUM
2017-01-12
LEVERANS / ÄNDRINGS-PM
OBJEKT
VÄG E20 FÖRBI SKARA

DELOMRÅDE / BANDEL
VILAN-DALAÅN
ANLÄGGNINGSDEL
GEMENSAMT
OBJEKTNUMMER / KM
150308
KONSTRUKTIONNUMMER
BESTÄLLARE
TRAFIKVERKET
LEVERANTÖR
Norconsult
SKAPAD AV
A JOHANSSON
UPPDRAGSNUMMER
1041067
GODKÄND AV
A JOHANSSON
AVDELNING
RITNINGSTYP
PLANKARTA
TEKNIKOMRÅDE / INNEHÅLL
VÄGUTFORMNING OCH TRAFIK
BESKRIVNING
**VÄG E20
SEKT 5/000-6/250**
SKALA
1:2000
FORMAT
A1
FÖRVALTNINGSNUMMER
RITNINGSGRUPP
1 00 T 02 05
BLAD
NÄSTA BLAD
BET

TECKENFÖRKLARING

- MARKANSPRÅK**
- GRÄNS FÖR VÄGOMRÅDE/GRÄNS VÄGPLAN
 - GRÄNS MELLAN OLIKA TYPER AV MARKANSPRÅK
 - V1** NYTT VÄGOMRÅDE MED VÄGRÄTT
 - V2** NYTT VÄGOMRÅDE INOM DETALJPLAN DÄR KOMMUN ÄR HUVUDMAN FÖR ALLMÄNNA PLATSER
 - V11** NYTT VÄGOMRÅDE MED INSKRÄNKT VÄGRÄTT, MARKMODELLERING FÖR MINSKAT BEHOV AV VÄGRÄCKE.
 - V12** BEFINTLIGT VÄGOMRÅDE SOM ÖVERGÅR TILL VÄGOMRÅDE MED INSKRÄNKT VÄGRÄTT
 - T1** TILLFÄLLIG NYTTJÄNDERÄTT FÖR ARBETSVÄGAR, MARKARBETEN OCH MASSUPPLAG. AVSER 24 MÅNADER FRÅN BYGGSTART.
 - T2** TILLFÄLLIG NYTTJÄNDERÄTT FÖR TRAFIKOMLEDNING. AVSER 1 MÅNAD UNDER TOTALT 24 MÅNADERS BYGGTID.
 - T3** TILLFÄLLIG NYTTJÄNDERÄTT FÖR TRAFIKOMLEDNING. AVSER 24 MÅNADER FRÅN BYGGSTART.
 - T4** TILLFÄLLIG NYTTJÄNDERÄTT FÖR LEDNINGSOMLÄGGNING. AVSER 2 MÅNAD UNDER TOTALT 24 MÅNADERS BYGGTID.

SKYDDSAÖTGÄRDER OCH FÖRSIKTIGHETSMÅTT

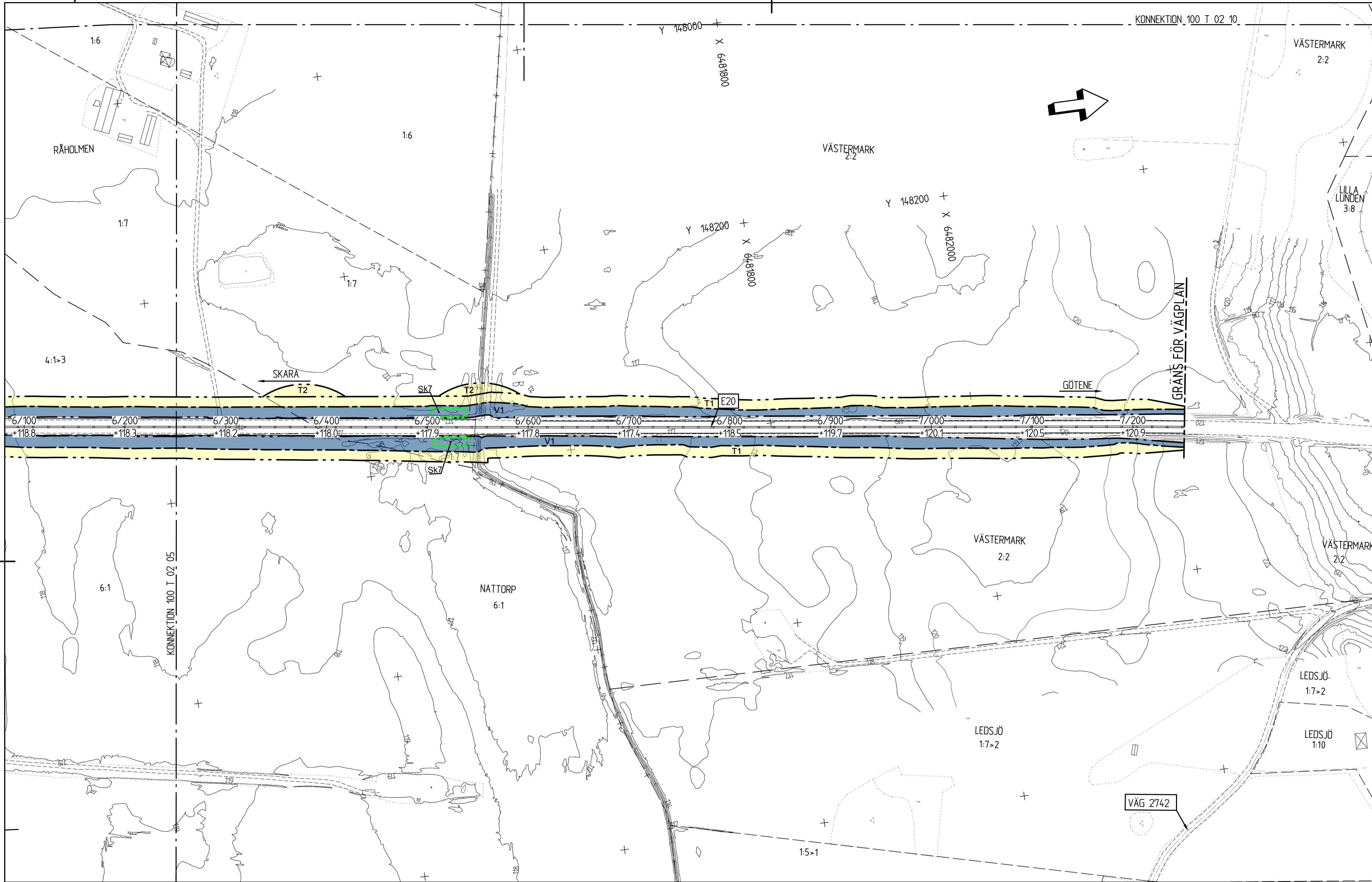
- SK** OMRÅDE MED SKYDDSAÖTGÄRDER OCH FÖRSIKTIGHETSMÅTT.
- SK1** FAUNASTÄNGSEL ANDRONAS LÅNGS E20, PÅ HELA STRÄCKAN.
- SK2** STÖRRE FAUNAPASSAGE ÖVER E20.
- SK3** MINDRE FAUNAPASSAGE UNDER E20.
- SK4** BULLERSKYDDSVALL OCH/ELLER -SKÄRM, HÖJD ÖVER E20 ENLIGT PLANKARTA.
- SK5** HÖGKAPACITETSÄTÅRÅDE SOM SKYDD MOT OLYCKOR MED FARLIGT GODS. BULLERSKYDDSPÅNK UTFÖRS AV MATERIAL MED BRANDKLASS EI 30.
- SK6** FASTIGHET SOM ERBJUDS FASTIGHETSNA RA BULLERSKYDDSAÖTGÄRDER.
- SK7** OMRÅDE FÖR FÖRDRÖJNING AV DAGVATTEN

VERKSAMHETER SOM UNDANTAS FRÅN FÖRBUD ENLIGT MILJÖBALKEN
SKYDDIGHETEN ATT GÖRA ANMÄLAN FÖR SAMRÅD ENLIGT 126 MB GÄLLER INTE FÖR DE VERKSAMHETER OCH ÅTGÄRDER SOM BEHOVS FÖR ATT BYGGA VÄGEN OCH SOM FASTSTÄLLS OCH INGÅR I VÄGOMRÅDE FÖR ALLMÄN VÄG ELLER OMRÅDE FÖR TILLFÄLLIG NYTTJÄNDERÄTT.
FÖRBUDEN SOM AVSER VERKSAMHET ELLER ÅTGÄRD INOM BIOTOPSKYDDSOMRÅDE (7:11 2 ST. MB) GÄLLER INTE BYGGANDE AV ALLMÄN VÄG/JÄRNVÄG.

ÖVRIGA BETECKNINGAR

- NY VÄGKANT
- TRAKTGRÄNS/KVARTERSGRÄNS
- FASTIGHETSGRÄNS
- KOMMUNGRÄNS
- ÅSTEBO TRAKTNAMN
- 5:302 FASTIGHETSBECKNING
- BYGGNADER (BOSTAD, ÖVRIG BYGGNAD)
- GÅNGPORT UNDER E20

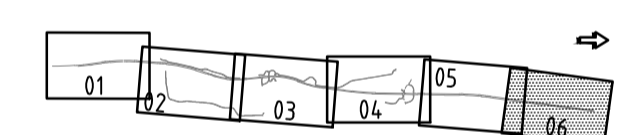
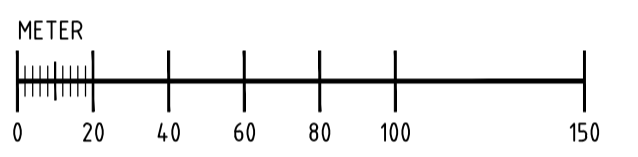
- BRÖ ÖVER E20
- PORT UNDER E20
- LÄNGDMÄTNING/NIVÅ I VÄGMITT ±0.1M
- MITTVÄGRÄCKE
- INDRAGNING AV VÄG FRÅN ALLMÄNT UNDERHÅLL



VÄG 2742

KOORDINATSYSTEM

PLAN: SWEREF 99 13 30
HÖJD: RH 2000



TYP AV PLAN		VÄGPLAN	
GRANSKNINGSSTATUS / SYFTE			
HANDLINGSTYP			
GRANSKNINGSHANDLING		LEVERANS / ÄNDRINGS-PM	
DATUM		2017-01-12	
OBJEKT			
VÄG E20 FÖRBI SKARA			

TECKENFÖRKLARING

MARKANSPRÅK	
	GRÄNS FÖR VÄGOMRÅDE/GRÄNS VÄGPLAN
	GRÄNS MELLAN OLIKA TYPER AV MARKANSPRÅK
	NYTT VÄGOMRÅDE MED VÄGRÄTT
	NYTT VÄGOMRÅDE INOM DETALJPLAN DÄR KOMMUN ÄR HUVUDMAN FÖR ALLMÄNNA PLATSER
	NYTT VÄGOMRÅDE MED INSKRÄNKT VÄGRÄTT, MARKMODELLERING FÖR MINSKAT BEHOV AV VÄGRÄCKE.
	BEFINTLIGT VÄGOMRÅDE SOM ÖVERGÅR TILL VÄGOMRÅDE MED INSKRÄNKT VÄGRÄTT
	TILLFÄLLIG NYTTJÄNDERÄTT FÖR ARBETSVÄGAR, MARKARBETEN OCH MASSUPPLAG. AVSER 24 MÅNADER FRÅN BYGGSTART.
	TILLFÄLLIG NYTTJÄNDERÄTT FÖR TRAFIKOMLEDNING. AVSER 1 MÅNAD UNDER TOTALT 24 MÅNADERS BYGGTID.
	TILLFÄLLIG NYTTJÄNDERÄTT FÖR TRAFIKOMLEDNING. AVSER 24 MÅNADER FRÅN BYGGSTART.
	TILLFÄLLIG NYTTJÄNDERÄTT FÖR LEDNINGSOMLÄGGNING. AVSER 2 MÅNAD UNDER TOTALT 24 MÅNADERS BYGGTID.

SKYDDÅTGÄRDER OCH FÖRSIKTIGHETSMÅTT

	OMRÅDE MED SKYDDÅTGÄRDER OCH FÖRSIKTIGHETSMÅTT.
SK1	FAUNASTÄNGSEL ANDRONAS LÅNGS E20, PÅ HELA STRÄCKAN.
SK2	STÖRRE FAUNAPASSAGE ÖVER E20.
SK3	MINDRE FAUNAPASSAGE UNDER E20.
SK4	BULLERSKYDDSVALL OCH/ELLER -SKÄRM, HÖJD ÖVER E20 ENLIGT PLANKARTA.
SK5	HÖGKAPACITETSÄCKE SOM SKYDD MOT OLYCKOR MED FARLIGT GODS. BULLERSKYDDSPANK UTFÖRS AV MATERIAL MED BRANDKLASS EI 30.
SK6	FASTIGHET SOM ERBJUDS FASTIGHETSNARA BULLERSKYDDÅTGÄRDER.
SK7	OMRÅDE FÖR FÖRDRÖJNING AV DAGVATTEN

VERKSAMHETER SOM UNDANTAS FRÅN FÖRBUD ENLIGT MILJÖBALKEN

SKYDDIGHETEN ATT GÖRA ANMÄLAN FÖR SAMRÅD ENLIGT 126 MB GÄLLER INTE FÖR DE VERKSAMHETER OCH ÅTGÄRDER SOM BEHOVS FÖR ATT BYGGA VÄGEN OCH SOM FASTSTÄLLS OCH INGÅR I VÄGOMRÅDE FÖR ALLMÄN VÄG ELLER OMRÅDE FÖR TILLFÄLLIG NYTTJÄNDERÄTT.

FÖRBUDEN SOM AVSER VERKSAMHET ELLER ÅTGÄRD INOM BIOTOPSKYDDSOmrÅDE (7:11 2 ST. MB) GÄLLER INTE BYGGANDE AV ALLMÄN VÄG/JÄRNVÄG.

ÖVRIGA BETECKNINGAR

	NY VÄGKANT
	TRAKTGRÄNS/KVARTERSGRÄNS
	FASTIGHETSGRÄNS
	KOMMUNGRÄNS
	ÅSTEBO
5:302	FASTIGHETSBECKNING
	BYGGNADER (BOSTAD, ÖVRIG BYGGNAD)
	GÅNGPORT UNDER E20

	BRÖ ÖVER E20
	PORT UNDER E20
	LÄNGDMÄTNING/NIVÅ I VÄGMITT ±0.1M
	MITTVÄGRÄCKE
	INDRAGNING AV VÄG FRÅN ALLMÄNT UNDERHÅLL

DELOMRÅDE / BANDEL		VILAN-DALAÅN	
ANLÄGGNINGSDEL			
GEMENSAMT		KONSTRUKTIONSNUMMER	
150308	OBJEKTNUMMER / KM	1041067	
BESTÄLLARE		LEVERANTÖR	
SKAPAD AV		UPPRAGSNUMMER	
A JOHANSSON		1041067	
GODKÄND AV		ÄNDRING	
A JOHANSSON			
RITNINGSTYP			
PLANKARTA			
TEKNIKOMRÅDE / INNEHÅLL			
VÄGUTFORMNING OCH TRAFIK			
BESKRIVNING			
VÄG E20			
SEKT 6/250-7/250			
SKALA	FORMAT	FÖRVALTNINGSNUMMER	
1:2000	A1		
RITNINGSNUMMER	BLAD	NÄSTA BLAD	BET
1 00 T 02 06			

S:\S:\ANVÄNDAR\101067\5 - Arterbaserad\02 - Gränsväg\101067.dwg
 2017-01-17 14:23:37
 Printad av: Claesson, Martin