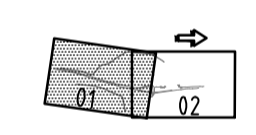
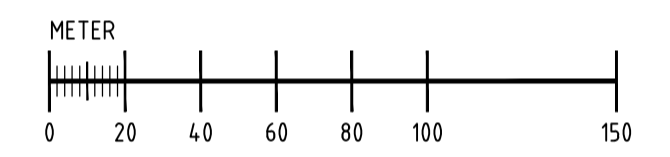


**KOORDINATSYSTEM**

PLAN: SWEREF 99 13 30  
HÖJD: RH 2000



**TYP AV PLAN**  
**VÄGPLAN**

GRANSKNINGSSTATUS / SYFTE	
HANDLINGSTYP <b>GRANSKNINGSHANDLING</b>	
DATUM 2017-01-12	LEVERANS / ÄNDRINGS-PM
OBJEKT <b>VÄG E20 FÖRBI SKARA</b>	

DELOMRÅDE / BANDEL <b>DALÅN-LEDSJÖ</b>	
ANLÄGGNINGSDIAGRAM <b>GEMENSAMT</b>	
OBJEKTNUMMER / KM 150308	KONSTRUKTIONNUMMER
BESTÄLLARE <b>TRAFIKVERKET</b>	LEVERANTÖR <b>Norconsult</b>
SKAPAD AV <b>A JOHANSSON</b>	UPPRAGSNUMMER 1041067
GRANSKAD AV <b>A JOHANSSON</b>	AVDELNING
RITNINGSTYP <b>PLANKARTA</b>	
TEKNIKOMRÅDE / INNEHÅLL <b>VÄGUTFORMNING OCH TRAFIK</b>	
BESKRIVNING <b>E20 SEKT 7/250-8/350</b>	
SKALA 1:2000	FORMAT A1
FÖRVALTNINGSNUMMER	BLAD
RITNINGSNUMMER 2 00 T 02 01	NÄSTA BLAD
BET	

**TECKENFÖRKLARING**

- MARKANSPRÅK**
- GRÄNS FÖR VÄGOMRÅDE/GRÄNS VÄGPLAN
  - GRÄNS MELLAN OLIKA TYPER AV MARKANSPRÅK
  - INDRAGNING AV VÄG FRÅN ALLMÄNT UNDERHÅLL
  - NYTT VÄGOMRÅDE MED VÄGRÄTT
  - NYTT VÄGOMRÅDE MED INSKRÄNKT VÄGRÄTT, MARKMODELLERING FÖR LANDSKAPSANPASSNING AV BEFINTLIGA BULLERSKYDDSVALLAR
  - NYTT VÄGOMRÅDE MED INSKRÄNKT VÄGRÄTT, BLÄNDNINGSSKYDD MELLAN NÄRLIGGANDE VÄGAR
  - BEFINTLIGT VÄGOMRÅDE SOM ÖVERGÅR TILL VÄGOMRÅDE MED INSKRÄNKT VÄGRÄTT
  - TILLFÄLLIG NYTTJÄNDERÄTT FÖR ARBETSVÄGAR, MARKARBETEN OCH MASSUPPLAG, AVSER 24 MÅNADER FRÅN BYGGSTART.

**SKYDDSAÖTGÅRDER OCH FÖRSIKTIGHETSMÅTT**

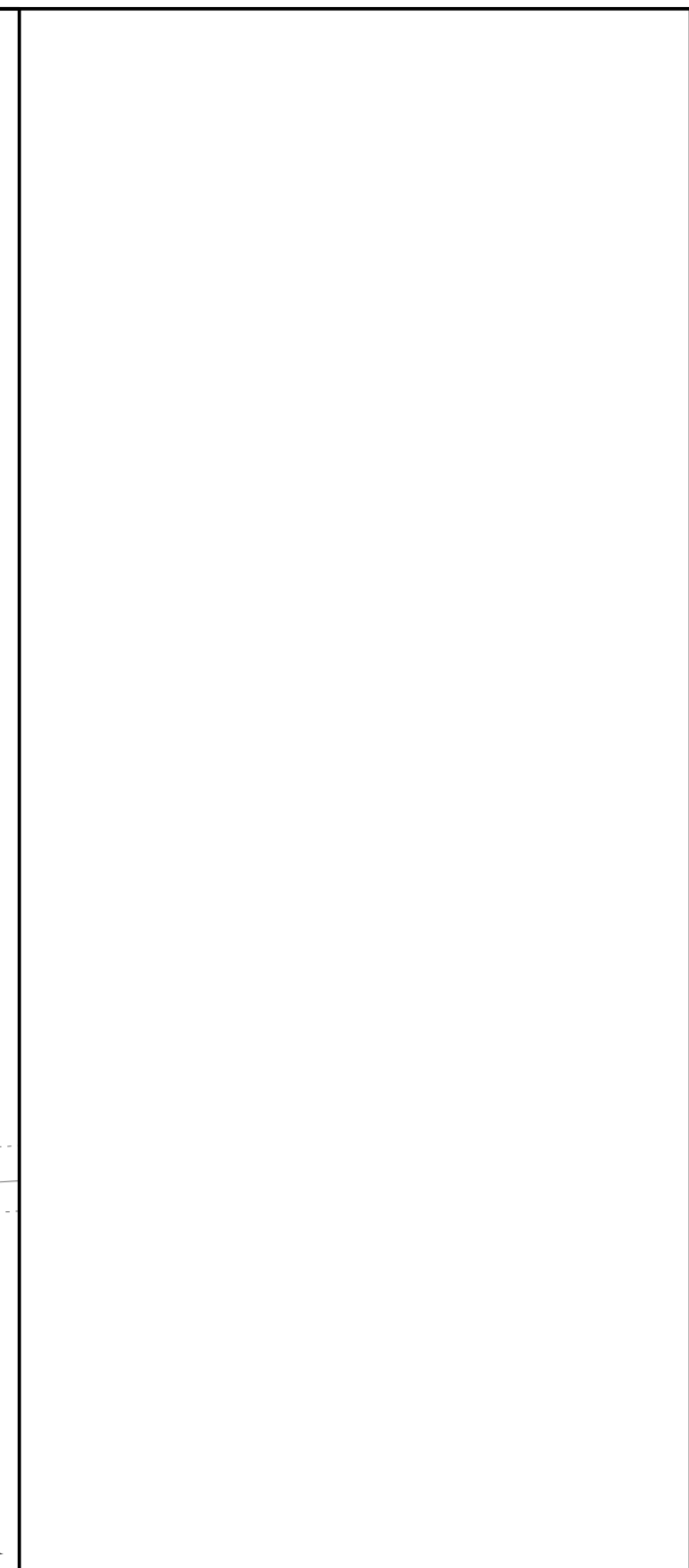
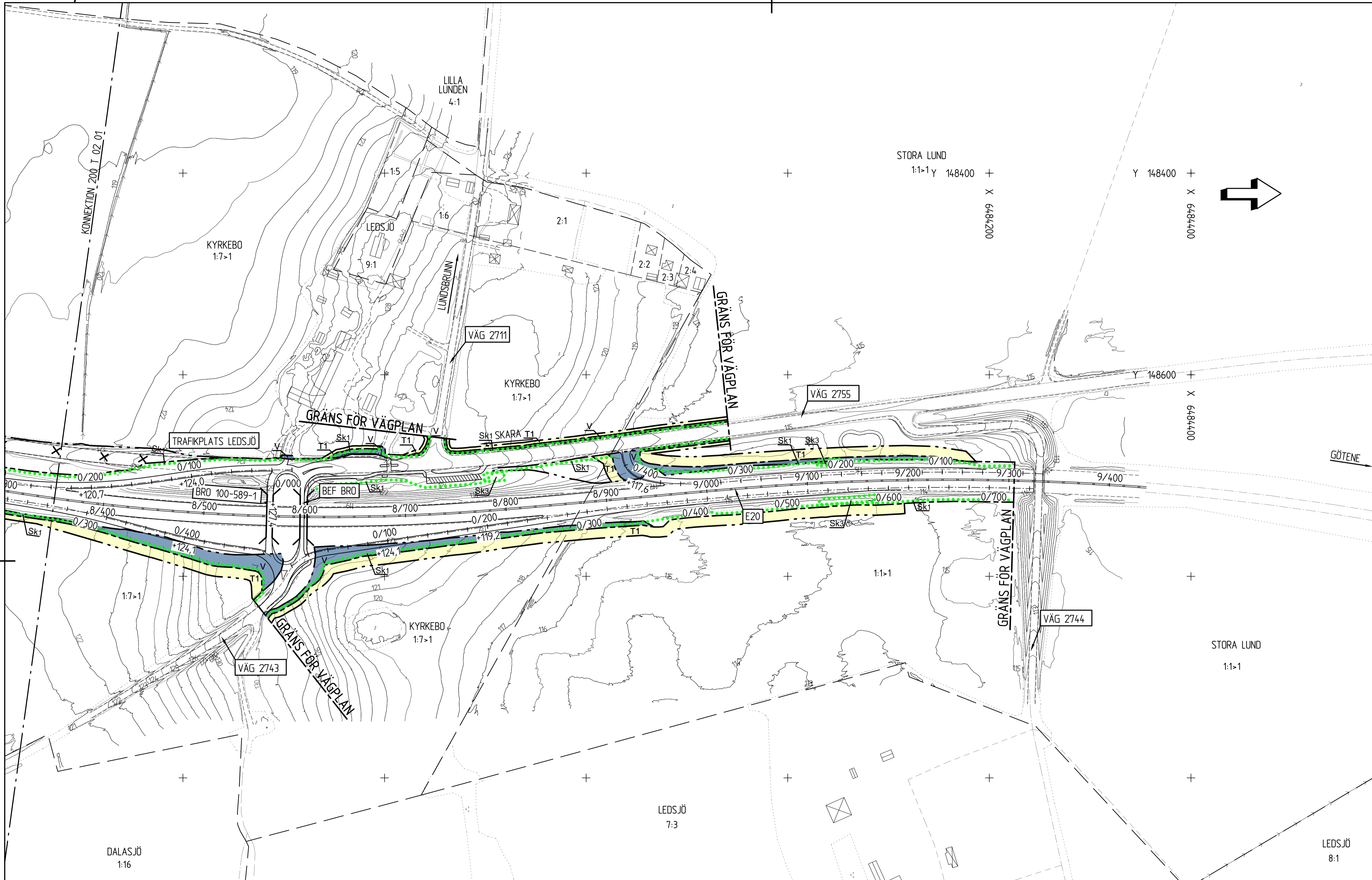
- Sk** OMRÅDE MED SKYDDSAÖTGÅRDER OCH FÖRSIKTIGHETSMÅTT.
- Sk1** FAUNASTÄNGSEL
- Sk2** MINDRE FAUNAPASSAGE UNDER E20.
- Sk3** OMRÅDE FÖR FÖRÖRJNING AV DAGVATTEN
- Sk4** FASTIGHET SOM ERBJUDS FASTIGHETSÄNRA BULLERSKYDDSAÖTGÅRDER

**VERKSAMHETER SOM UNDANTAS FRÅN FÖRBUD ENLIGT MILJÖBALKEN**  
SKYDDIGHETEN ATT GÖRA ANMÄLAN FÖR SAMRÅD ENLIGT 12:6 MB GÄLLER INTE FÖR DE VERKSAMHETER OCH ÅTGÄRDER SOM BEHOVS FÖR ATT BYGGA VÄGEN OCH SOM FASTSTÄLLS OCH INGÅR I VÄGOMRÅDE FÖR ALLMÄN VÄG ELLER OMRÅDE FÖR TILLFÄLLIG NYTTJÄNDERÄTT.  
FÖRBUDEN SOM AVSER VERKSAMHET ELLER ÅTGÄRD INOM BIOTOPSKYDDSOMRÅDE (7:11 2 ST. MB) GÄLLER INTE BYGGANDE AV ALLMÄN VÄG/JÄRNVÄG.

**ÖVRIGA BETECKNINGAR**

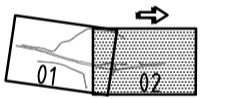
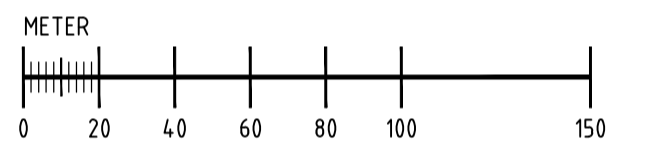
- NY VÄGKANT
- TRAKTGRÄNS/KVARTERSGRÄNS
- FASTIGHETSGRÄNS
- ÅSTEBO** TRAKTNAMN
- 5:302** FASTIGHETSBECKENING
- BYGGNADER (IBOSTAD, ÖVRIG BYGGNAD)

- BRÖ ÖVER E20
- PORT UNDER E20
- LÄNGDMÄTNING/NIVÅ PÅ VÄG ±0,1M
- MITTVÄGRÄCKE



**KOORDINATSYSTEM**

PLAN: SWREF 99 13 30  
HÖJD: RH 2000



TYP AV PLAN **VÄGPLAN**

GRANSKNINGSSTATUS / SYFTE  
HANDLINGSTYP **GRANSKNINGSHANDLING**

DATUM 2017-01-12  
OBJEKT **VÄG E20 FÖRBI SKARA**

DELOMRÅDE / BANDEL **DALAA-LEDSJÖ**

ANLÄGGNINGSDIAGRAM  
GEMENSAMT  
OBJEKTNUMMER / KM 150308

BESTÄLLARE **TRAFIKVERKET** LEVERANTÖR **Norconsult**

SKAPAD AV **A JOHANSSON** UPPDRAGSNUMMER **1041067**

GODKÄND AV **A JOHANSSON** AVDELNING

RITNINGSTYP **PLANKARTA**  
TEKNIKOMRÅDE / INNEHÅLL **VÄGUTFORMNING OCH TRAFIK**

BESKRIVNING **E20 SEKT 8/350-9/400**

SKALA **1:2000** FORMAT **A1** FÖRVALTNINGSNUMMER

RITNINGSNUMMER **2 00 T 02 02** BLAD NÄSTA BLAD BET

**TECKENFÖRKLARING**

- MARKANSPRÅK**
- GRÄNS FÖR VÄGOMRÅDE/GRÄNS VÄGPLAN
  - GRÄNS MELLAN OLIKA TYPER AV MARKANSPRÅK
  - INDRAGNING AV VÄG FRÅN ALLMÄNT UNDERHÅLL
  - V** NYTT VÄGOMRÅDE MED VÄGRÄTT
  - V11** NYTT VÄGOMRÅDE MED INSKRÄNKT VÄGRÄTT, MARKMODELLERING FÖR LANDSKAPSANPASSNING AV BEFINTLIGA BULLERSKYDDSVALLAR
  - V12** NYTT VÄGOMRÅDE MED INSKRÄNKT VÄGRÄTT, BLÄNDNINGSSKYDD MELLAN NÄRLIGGANDE VÄGAR
  - V13** BEFINTLIGT VÄGOMRÅDE SOM ÖVERGÅR TILL VÄGOMRÅDE MED INSKRÄNKT VÄGRÄTT
  - T1** TILLFÄLLIGT NYTT JANDERRÄTT FÖR ARBETSVÄGAR, MARKARBETEN OCH MASSUPPLAG. AVSER 24 MÅNADER FRÅN BYGGSTART.

**SKYDDSAÖTGÄRDER OCH FÖRSIKTIGHETSÅTT**

- Sk** OMRÅDE MED SKYDDSAÖTGÄRDER OCH FÖRSIKTIGHETSÅTT.
- Sk1** FAUNASTÄNGSEL
- Sk2** MINDRE FAUNAPASSAGE UNDER E20.
- Sk3** OMRÅDE FÖR FÖRÖRJNING AV DAGVATTEN
- Sk4** FASTIGHET SOM ERBJUDS FASTIGHETSÅTT BULLERSKYDDSAÖTGÄRDER

**VERKSAMHETER SOM UNDANTAS FRÅN FÖRBUD ENLIGT MILJÖBALKEN**  
SKYDDIGHETEN ATT GÖRA ANMÄLAN FÖR SAMRÅD ENLIGT 126 MB GÄLLER INTE FÖR DE VERKSAMHETER OCH ÅTGÄRDER SOM BEHOVS FÖR ATT BYGGA VÄGEN OCH SOM FASTSTÄLLS OCH INGÅR I VÄGOMRÅDE FÖR ALLMÄN VÄG ELLER OMRÅDE FÖR TILLFÄLLIG NYTTJANDERRÄTT.

FÖRBUDEN SOM AVSER VERKSAMHET ELLER ÅTGÄRD INOM BIOTOPSKYDDSAÖTGÄRDER (7:11 2 ST. MB) GÄLLER INTE BYGGANDE AV ALLMÄN VÄG/JÄRNVÄG

**ÖVRIGA BETECKNINGAR**

- NY VÄGKANT
- TRAKTGRÄNS/KVARTERSGRÄNS
- FASTIGHETSGRÄNS
- ÅSTEBO TRAKTNAMN
- 5:302 FASTIGHETSBECKENING
- BYGGNADER (IBOSTAD, ÖVRIG BYGGNAD)

