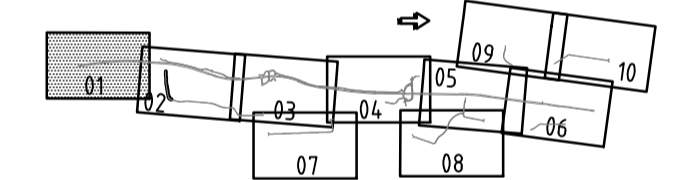
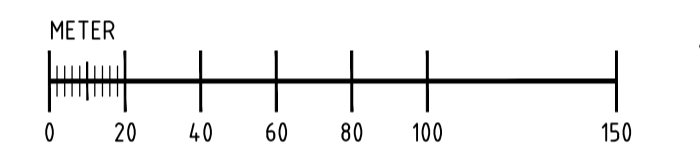


**KOORDINATSYSTEM**

PLAN: SWEREF 99 13 30  
HÖJD: RH 2000



**TYP AV PLAN**  
**VÄGPLAN**

GRANSKNINGSSTATUS / SYFTE

HANDLINGSTYP  
**GRANSKNINGSHANDLING**

DATUM: 2017-01-12  
LEVERANS / ÄNDRINGS-PM

OBJEKT  
**VÄG E20 FÖRBI SKARA**

DELOMRÅDE / BANDEL  
**VILAN-DALAÅN**

ANLÄGGNINGSDIAGRAM  
**GEMENSAMT**

OBJEKTNUMMER / KM: 150308  
BESTÄLLARE: TRAFIKVERKET  
LEVERANTÖR: Norconsult

SKAPAD AV: A JOHANSSON  
UPPRAGSNUMMER: 1041067

GODKÄND AV: A JOHANSSON  
AVDELNING

RITNINGSTYP  
**ILLUSTRATIONSPLAN**  
TEKNIKOMRÅDE / INNEHÅLL  
**VÄGUTFORMNING OCH TRAFIK**

BESKRIVNING  
**E20 SEKT 0/000-1/250**

SKALA: 1:2000  
FORMAT: A1  
FÖRVALTNINGSNUMMER: 100 T 05 01

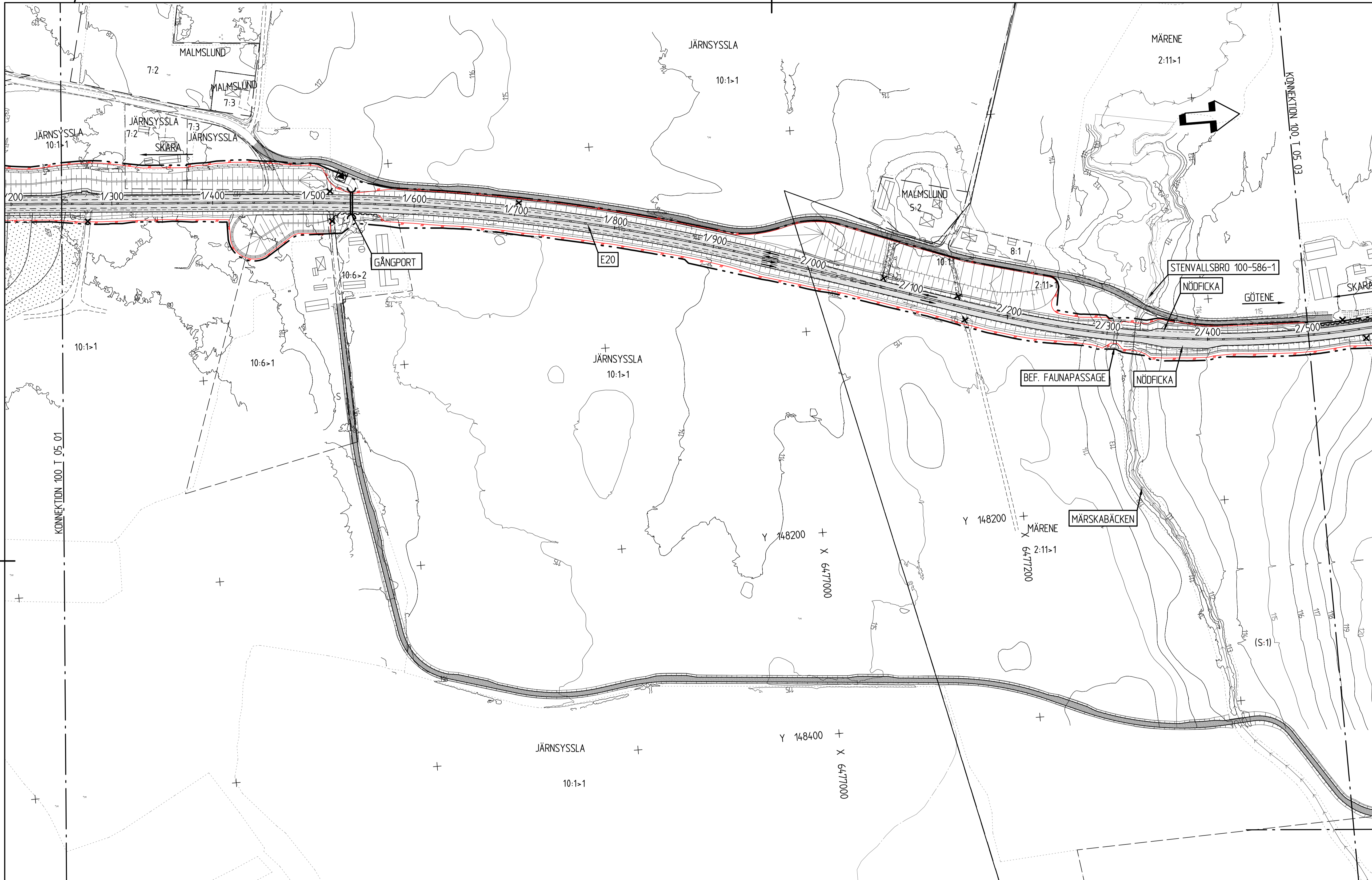
**TECKENFÖRKLARING**

- VÄGBANA FÖR ALLMÄN VÄG
- VÄGBANA FÖR ENSKILD VÄG
- EVENTUELL UPPRUSTNING AV BEF VÄG PÅ GRUND AV ÖKAD TRAFIK
- BELÄGGNINGSKANT
- SLÄNT
- TRAKTGRÄNS/KVARTERSGRÄNS
- FASTIGHETSGRÄNS
- 4:302 FASTIGHETSBECKENING
- ÅSTEBO TRAKTNAMN

- BYGGNAD (BOSTAD, ÖVRIG BYGGNAD)
- BYGGNAD SOM RIVS
- BULLERSKYDDSSKÄRM
- BULLERSKYDDSVALL
- VÄGANSLUTNING SOM STÄNGS GENOM SÄRSKILT BESLUT
- VÄGDEL SOM RIVS
- LANDSKAPSANPASSNING MED MARKMODELLERING/HÖJDKURVOR
- IORDNINGSTÄLLANDE AV JORDBRUKSMARK

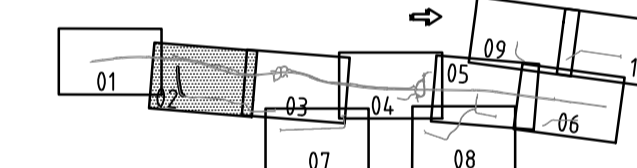
- BRO ÖVER E20
- PORT UNDER E20
- GRÄNS VÄGHÅLLNINGANSVAR
- MITTVÄGRÄCKE
- LÅNGDMÄTNING
- FAUNASTÄNGSEL
- FÄRIST OCH GRIND FÖR GÅNG OCH CYKEL

- BEFINTLIG KOPORT
- BEFINTLIG FAUNATRUMMA D=600 MM
- BEFINTLIG TRUMMA, FLÖDESRIKTNING
- VATTENDRAG / DIKE, FLÖDESRIKTNING
- KOPORT / GÅNGPORT
- NY TRUMMA / DAGVATTENLEDNING FLÖDESRIKTNING
- NY PUMPSTATION FÖR DAGVATTEN



**KOORDINATSYSTEM**

PLAN: SWEREF 99 13 30  
HÖJD: RH 2000



TYP AV PLAN **VÄGPLAN**

GRANSKNINGSSTATUS / SYFTE  
HANDLINGSTYP **GRANSKNINGSHANDLING**  
DATUM 2017-01-12  
OBJEKT **VÄG E20 FÖRBI SKARA**

DELOMRÅDE / BANDEL  
**VILAN-DALAÅN**

ANLÄGGNINGSEDEL  
**GEMENSAMT**

OBJEKTNUMMER / KM  
150308

BESTÄLLARE

LEVERANTÖR

SKAPAD AV **A JOHANSSON**

GODKÄND AV **A JOHANSSON**

RITNINGSTYP **ILLUSTRATIONSPLAN**

TEKNIKOMRÅDE / INNEHÅLL **VÄGUTFORMNING OCH TRAFIK**

BESKRIVNING **E20**

**SEKT 1/250-2/500**

SKALA **1:2000**

FORMAT **A1**

RITNINGNUMMER **1 00 T 05 02**

FÖRVALTNINGSNUMMER

BLAD

NÄSTA BLAD

BET

**TECKENFÖRKLARING**

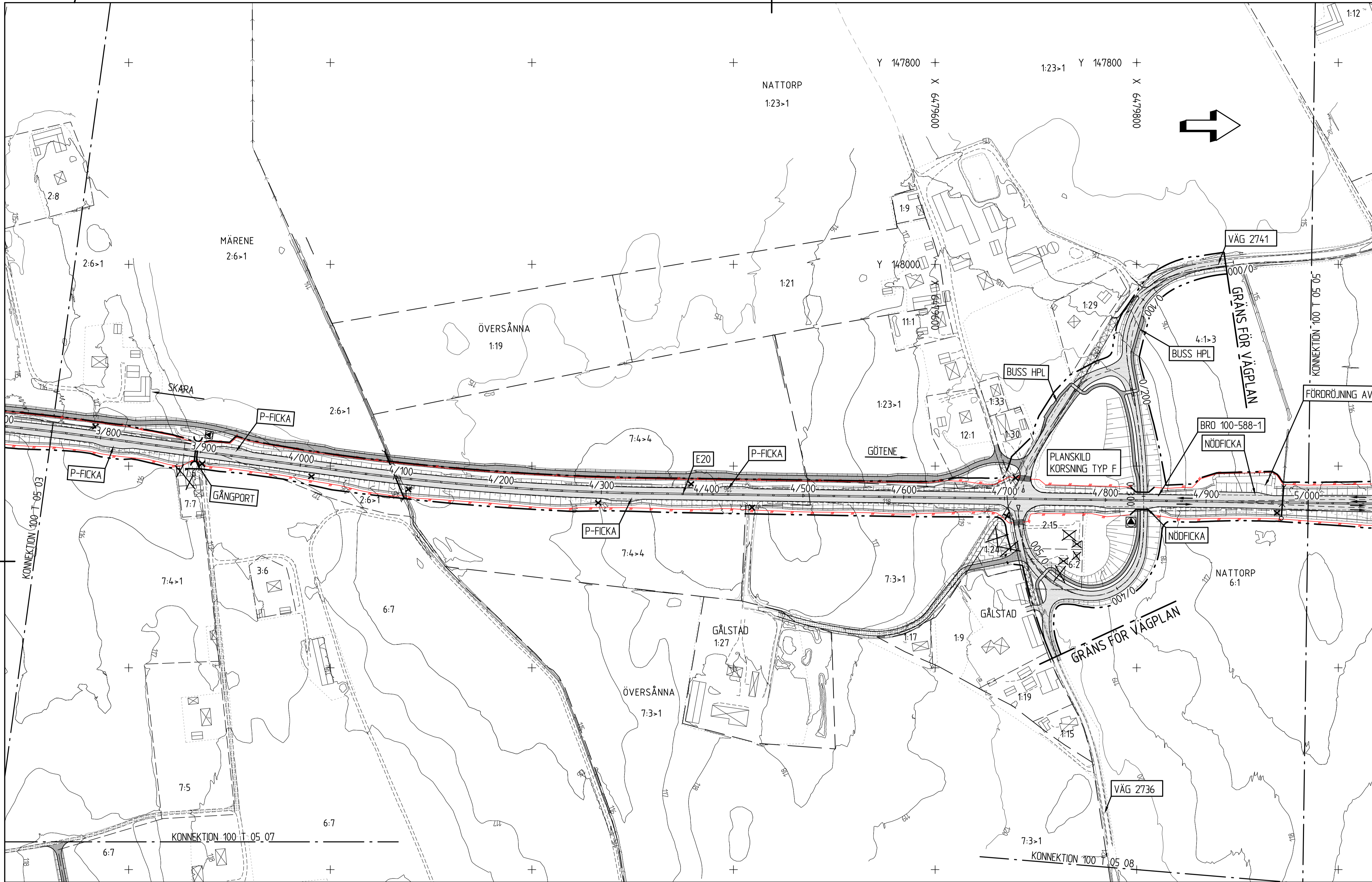
- VÄGBANA FÖR ALLMÅN VÄG
- VÄGBANA FÖR ENSKILD VÄG
- EVENTUELL UPPRUSTNING AV BEF PÅ GRUND AV ÖKAD TRAFIK
- BELÄGGNINGSKANT
- SLÄNT
- TRAKTGRÄNS/KVARTERSGRÄNS
- FASTIGHETSGRÄNS
- 4:302 FASTIGHETSBECKNING
- ÅSTEBO TRAKTNAMN

- BYGGNAD (BOSTAD, ÖVRIG BYGGNAD)
- BYGGNAD SOM RIVS
- BULLERSKYDDSSKÄRM
- BULLERSKYDDSVALL
- VÄGANSLUTNING SOM STÄNGS GEMOM SÄRSKILT BESLUT
- VÄGDEL SOM RIVS
- LANDSKAPSANPASSNING MED MARKMODELLERING/HÖJDKURVOR
- IORDNINGSTÄLLANDE AV JORDBRUKSMARK

- BRÖ ÖVER E20
- PORT UNDER E20
- GRÄNS VÄGHÅLLNINGANSVAR
- MITTVÄGRÄCKE
- LÅNGDMÄTNING
- FAUNASTÄNGSEL
- FÄRIST OCH GRIND FÖR GÅNG OCH CYKEL

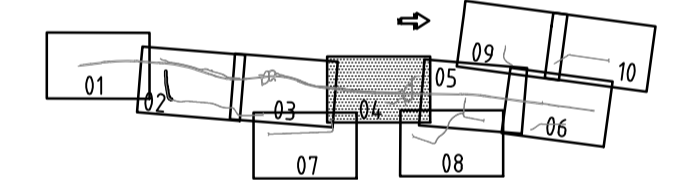
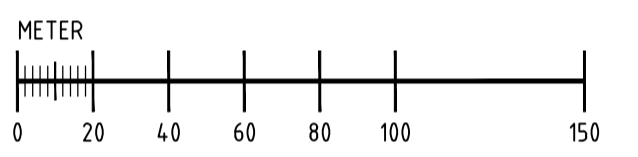
- BEFINTLIG KOPORT
- BEFINTLIG FAUNATRUMMA D=600 MM
- BEFINTLIG TRUMMA, FLÖDESRIKTNING
- VATTENDRAG / DIKE, FLÖDESRIKTNING
- KOPORT / GÅNGPORT
- NY TRUMMA / DAGVATTENLEDNING FLÖDESRIKTNING
- NY PUMPSTATION FÖR DAGVATTEN





**KOORDINATSYSTEM**

PLAN: SWEREF 99 13 30  
HÖJD: RH 2000



**TYP AV PLAN**  
**VÄGPLAN**

GRANSKNINGSSTATUS / SYFTE  
HANDLINGSTYP  
**GRANSKNINGSHANDLING**  
DATUM 2017-01-12  
OBJEKT  
**VÄG E20 FÖRBI SKARA**

DELOMRÅDE / BANDEL  
VILAN-DALAÅN  
ANLÄGGNINGSDEL  
GEMENSAMT  
OBJEKTNUMMER / KM  
150308  
BESTÄLLARE  
TRAFIKVERKET  
LEVERANTÖR  
Norconsult  
SKAPAD AV  
A JOHANSSON  
UPPRAGSNUMMER  
1041067  
GODKÄND AV  
A JOHANSSON  
AVDELNING  
RITNINGSTYP  
ILLUSTRATIONSPLAN  
TEKNIKOMRÅDE / INNEHÅLL  
VÄGUTFORMNING OCH TRAFIK  
BESKRIVNING  
E20  
SEKT 3/750-5/000  
SKALA  
1:2000  
FORMAT  
A1  
FÖRVALTNINGSNUMMER  
RITINGSNUMMER  
1 00 T 05 04  
BLAD  
NÄSTA BLAD  
BET

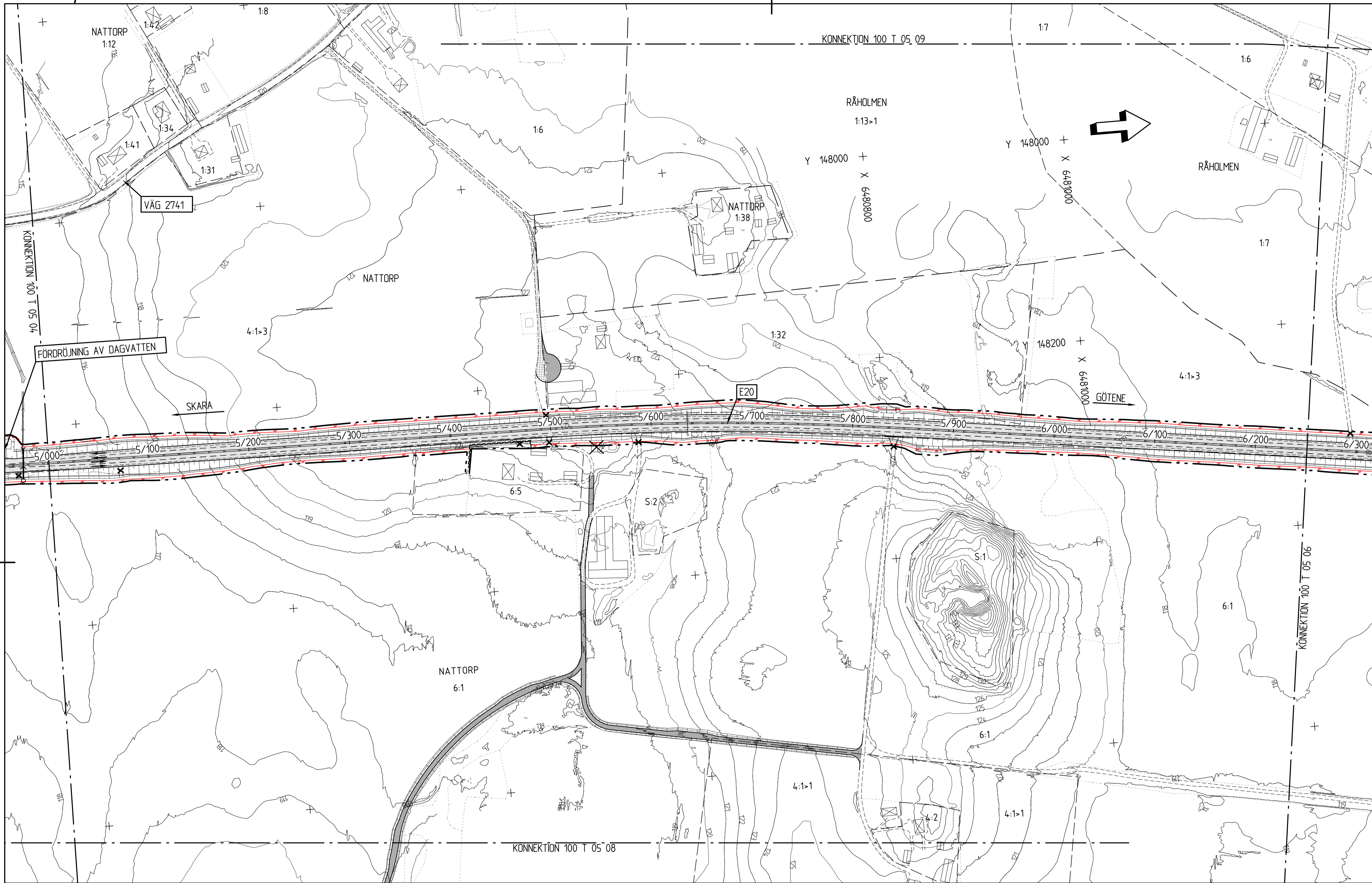
**TECKENFÖRKLARING**

- VÄGBANA FÖR ALLMÄN VÄG
- VÄGBANA FÖR ENSKILD VÄG
- EVENTUELL UPPRUSTNING AV BEF VÄG PÅ GRUND AV ÖKAD TRAFIK
- BELÄGGNINGSKANT
- SLÄNT
- TRAKTGRÄNS/KVARTERSGRÄNS
- FASTIGHETSGRÄNS
- 4:302 FASTIGHETSBEDECKNING
- ÅSTEBRO TRAKTNAMN

- BYGGNAD (BOSTAD, ÖVRIG BYGGNAD)
- BYGGNAD SOM RIVS
- BULLERSKYDDSSKÄRM
- BULLERSKYDDSVALL
- VÄGANSLUTNING SOM STÄNGS GENOM SÄRSKILT BESLUT
- VÄGDEL SOM RIVS
- LANDSKAPSANPASSNING MED MARKMODELLERING/HÖJDKURVOR
- IORDNINGSTÄLLANDE AV JORDBRUKSMARK

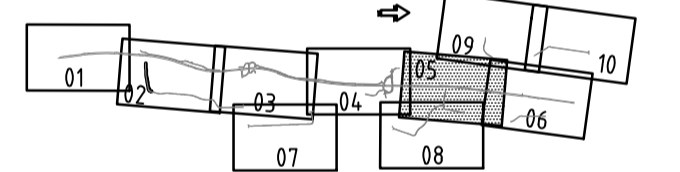
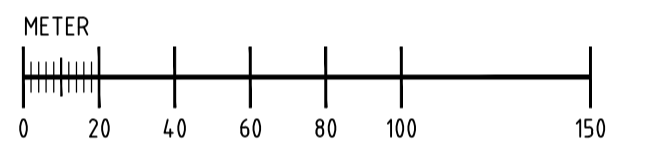
- BRÖ ÖVER E20
- PORT UNDER E20
- GRÄNS VÄGHÅLLNINGANSVAR
- MITTVÄGRÄCKE
- LÄNGDMÄTNING
- FAUNASTÄNGSEL
- FÄRST OCH GRIND FÖR GÅNG OCH CYKEL

- BEFINTLIG KÖPORT
- BEFINTLIG FAUNATRÜMMA D=600 MM
- BEFINTLIG TRÜMMA, FLÖDESRIKTNING
- VATTENDRAG / DIKE, FLÖDESRIKTNING
- KÖPORT / GÅNGPORT
- NY TRÜMMA / DAGVATTENLEDNING FLÖDESRIKTNING
- NY PUMPSTATION FÖR DAGVATTEN



**KOORDINATSYSTEM**

PLAN: SWREF 99 13 30  
HÖJD: RH 2000



**VÄGPLAN**

GRANSKNINGSSTATUS / SYFTE  
HANDLINGSTYP  
**GRANSKNINGSHANDLING**  
DATUM 2017-01-12  
OBJEKT  
**VÄG E20 FÖRBI SKARA**

DELOMRÅDE / BANDEL  
**VILAN-DALAÅN**  
ANLÄGGNINGSDEL  
**GEMENSAMT**  
OBJEKTNUMMER / KM  
150308  
BESTÄLLARE  
**TRAFIKVERKET**  
LEVERANTÖR  
**Norconsult**  
SKAPAD AV  
**A JOHANSSON**  
UPPRAGSNUMMER  
1041067  
GODKÄND AV  
**A JOHANSSON**  
AVDELNING  
**ILLUSTRATIONSPLAN**  
TEKNIKOMRÅDE / INNEHÅLL  
**VÄGUTFORMNING OCH TRAFIK**  
BESKRIVNING  
**E20**  
**SEKT 5/000-6/250**  
SKALA  
1:2000  
FORMAT  
A1  
FÖRVALTNINGSNUMMER  
1 00 T 05 05  
BLAD  
NÄSTA BLAD  
BET

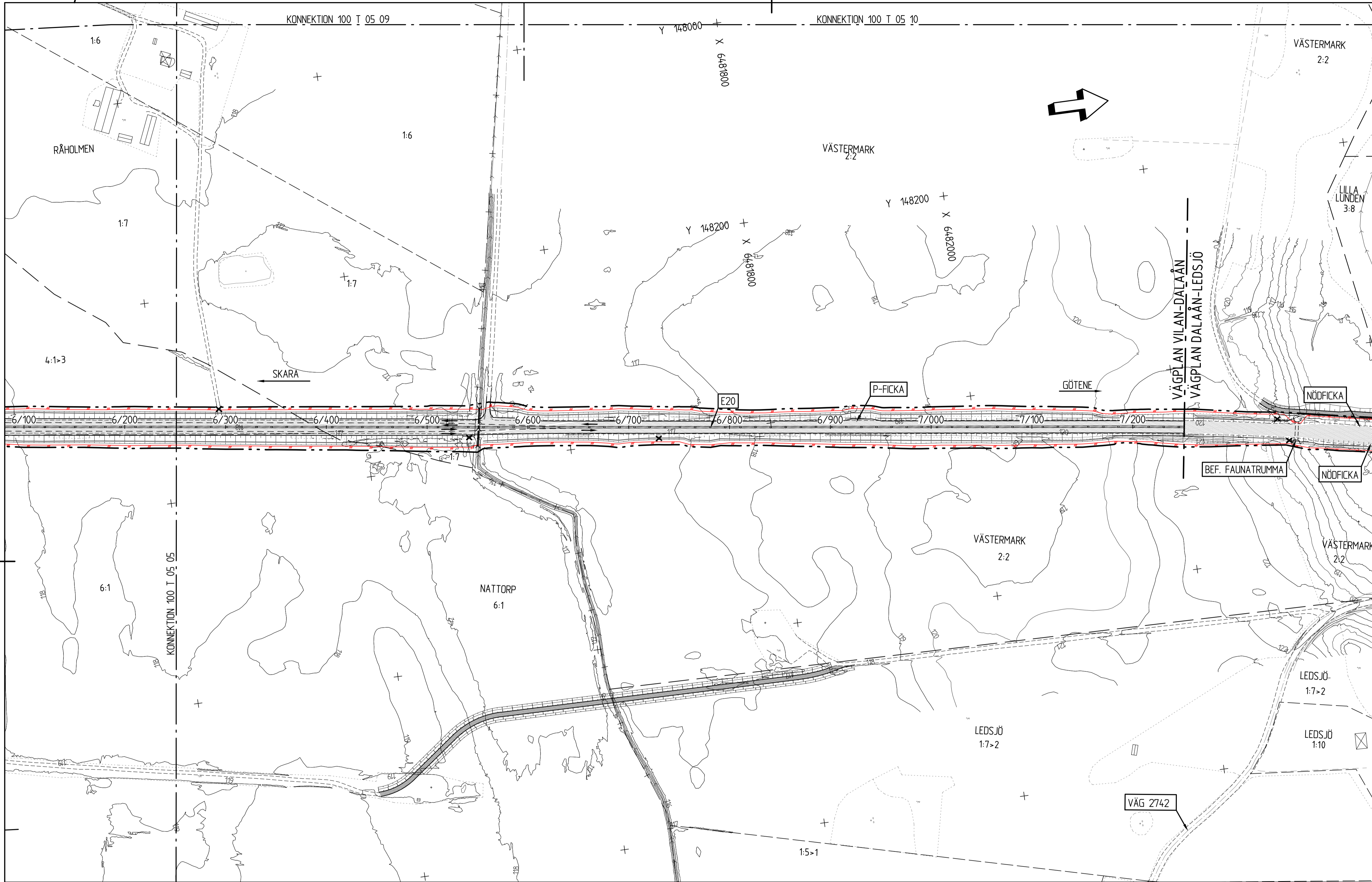
**TECKENFÖRKLARING**

- VÄGBANA FÖR ALLMÅN VÄG
- VÄGBANA FÖR ENSKILD VÄG
- EVENTUELL UPPRUSTNING AV BEF VÄG PÅ GRUND AV ÖKAD TRAFIK
- BELÄGGNINGSKANT
- SLÄNT
- TRAKTGRÄNS/KVARTERSGRÄNS
- FASTIGHETSGRÄNS
- 4:302 FASTIGHETSBECKENING
- ÅSTEBO TRAKTNAMN

- BYGGNAD (BOSTAD, ÖVRIG BYGGNAD)
- BYGGNAD SOM RIVS
- BULLERSKYDDSSKÄRM
- BULLERSKYDDSVALL
- VÄGANSLUTNING SOM STÄNGS GENOM SÄRSKILT BESLUT
- VÄGDEL SOM RIVS
- LANDSKAPSANPASSNING MED MARKMODELLERING/HÖJDKURVOR
- IORDNINGSTÄLLANDE AV JORDBRUKSMARK

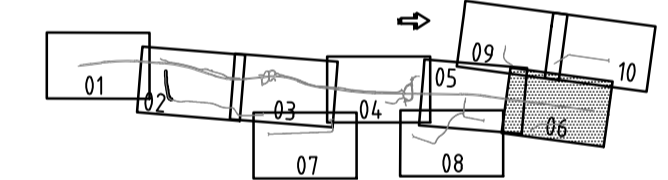
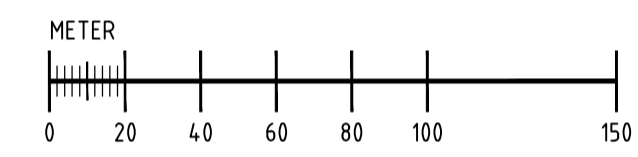
- BRO ÖVER E20
- PORT UNDER E20
- GRÄNS VÄGHÅLLNINGANSVAR
- MITTVÄGRÄCKE
- LÅNGDMÄTNING
- FÄRIST OCH GRIND FÖR GÅNG OCH CYKEL

- BEFINTLIG KOPORT
- BEFINTLIG FAUNATRUMMA D=600 MM
- BEFINTLIG TRUMMA, FLÖDESRIKTNING
- VATTENDRAG / DIKE, FLÖDESRIKTNING
- KOPORT / GÅNGPORT
- NY TRUMMA / DAGVATTENLEDNING FLÖDESRIKTNING
- NY PUMPSTATION FÖR DAGVATTEN



**KOORDINATSYSTEM**

PLAN: SWREF 99 13 30  
HÖJD: RH 2000



**VÄGPLAN**

TYP AV PLAN  
GRANSKNINGSSTATUS / SYFTE  
HANDLINGSTYP  
**GRANSKNINGSHANDLING**  
DATUM  
2017-01-12  
LEVERANS / ÄNDRINGS-PM  
OBJEKT  
**VÄG E20 FÖRBI SKARA**

DELOMRÅDE / BANDEL  
VILAN-DALAÄN  
ANLÄGGNINGSDEL  
GEMENSAMT  
OBJEKTNUMMER / KM  
150308  
KONSTRUKTIONSNUMMER  
BESTÄLLARE  
LEVERANTÖR  
**TRAFIKVERKET Norconsult**  
SKAPAD AV  
A JOHANSSON  
UPPRAGSNUMMER  
1041067  
GODKÄND AV  
A JOHANSSON  
AVDELNING  
RITNINGSTYP  
ILLUSTRATIONSPLAN  
TEKNIKOMRÅDE / INNEHÅLL  
VÄGUTFORMNING OCH TRAFIK  
BESKRIVNING  
E20  
SEKT 6/250-7/250  
SKALA  
1:2000  
FORMAT  
A1  
FÖRVALTNINGSNUMMER  
RITNINGNUMMER  
1 00 T 05 06  
BLAD  
NÄSTA BLAD  
BET

**TECKENFÖRKLARING**

- VÄGBANA FÖR ALLMÅN VÄG
- VÄGBANA FÖR ENSKILD VÄG
- EVENTUELL UPPRUSTNING AV BEF PÅ GRUND AV ÖKAD TRAFIK
- BELÄGGNINGSKANT
- SLÄNT
- TRAKTGRÄNS/KVARTERSGRÄNS
- FASTIGHETSGRÄNS
- 4:302 FASTIGHETSBECKENING
- ÅSTEBO TRAKTNAMN

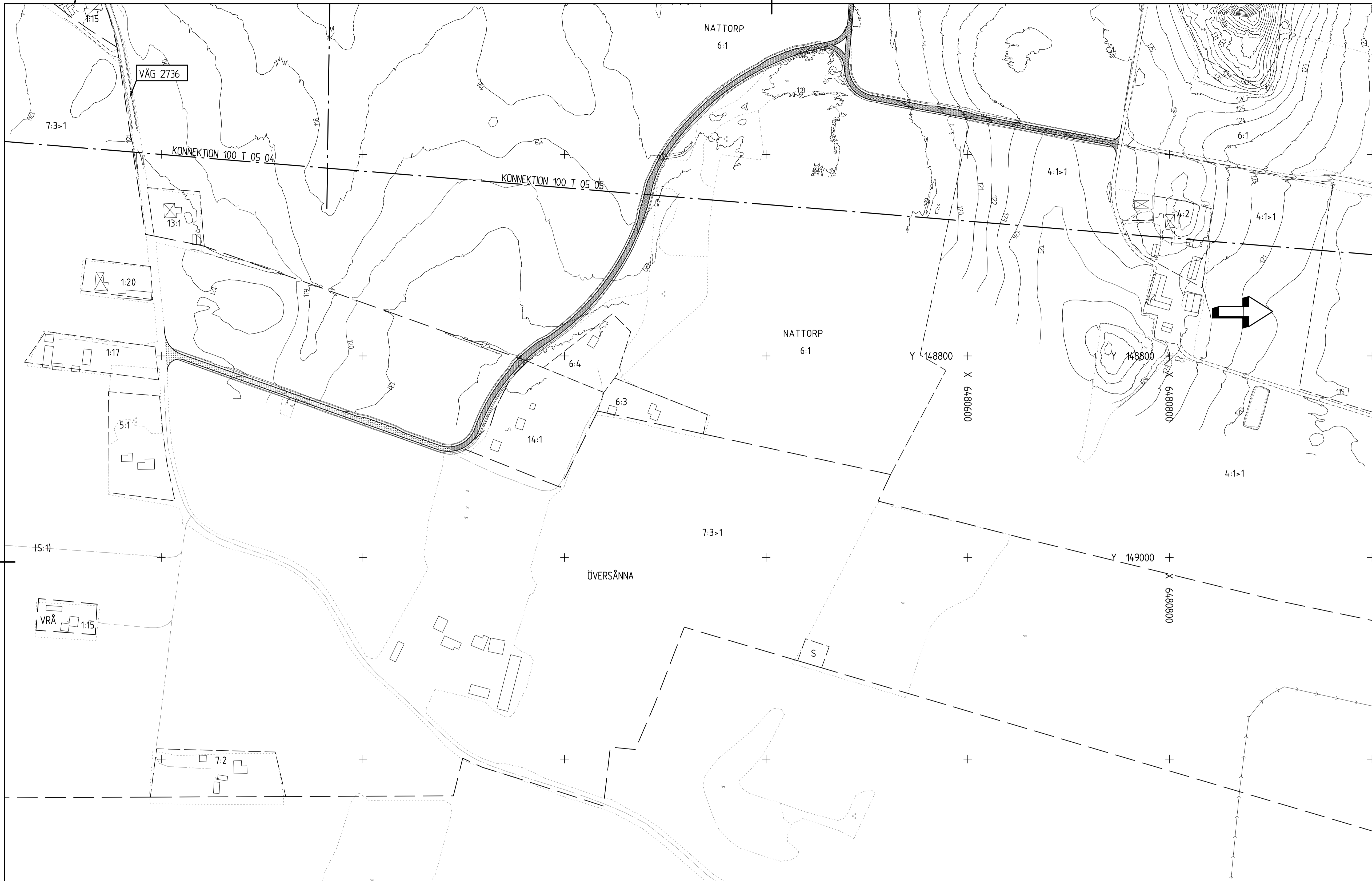
- BYGGNAD (BOSTAD, ÖVRIG BYGGNAD)
- BYGGNAD SOM RIVS
- BULLERSKYDDSSKÄRM
- BULLERSKYDDSVALL
- VÄGANSLUTNING SOM STÄNGS GENOM SÄRSKILT BESLUT
- VÄGDEL SOM RIVS
- LANDSKAPSANPASSNING MED MARKMODELLERING/HÖJDKURVOR
- IORDNINGSSTÄLLANDE AV JORDBRUKSMARK

- BRO ÖVER E20
- PORT UNDER E20
- GRÄNS VÄGHÅLLNINGANSVAR
- MITTVÄGRÄCKE
- LÅNGDMÄTNING
- FAUNASTÄNGSEL
- FÄRIST OCH GRIND FÖR GÅNG OCH CYKEL

- BEFINTLIG KOPORT
- BEFINTLIG FAUNATRUMMA D=600 MM
- BEFINTLIG TRUMMA, FLÖDESRIKTNING
- VATTENDRAG / DIKE, FLÖDESRIKTNING
- KOPORT / GÅNGPORT
- NY TRUMMA / DAGVATTENLEDNING FLÖDESRIKTNING
- NY PUMPSTATION FÖR DAGVATTEN

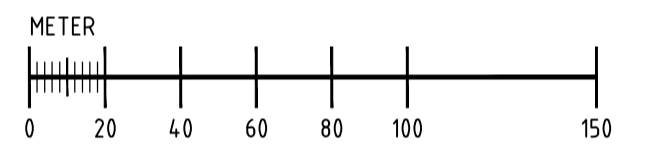
Skapad av: A. Johansson, 01/10/17 09:30:05  
 Godkänd av: A. Johansson, 01/10/17 09:30:05  
 Ritningsnummer: 1 00 T 05 06





**KOORDINATSYSTEM**

PLAN: SWREF 99 13 30  
HÖJD: RH 2000



TYP AV PLAN **VÄGPLAN**

GRANSKNINGSSTATUS / SYFTE  
HANDLINGSTYP **GRANSKNINGSHANDLING**  
DATUM 2017-01-12 LEVERANS / ÄNDRINGS-PM  
OBJEKT **VÄG E20 FÖRBI SKARA**

DELOMRÅDE / BANDEL  
**VILAN-DALAÅN**

ANLÄGGNINGSDDEL  
GEMENSAMT  
OBJEKTNUMMER / KM 150308 KONSTRUKTIONNUMMER

BESTÄLLARE LEVERANTÖR  
**TRAFIKVERKET Norconsult**

SKAPAD AV **A JOHANSSON** UPPDRAGSNUMMER **1041067**  
GODKÄND AV **A JOHANSSON** AVDELNING

RITNINGSTYP **ILLUSTRATIONSPLAN**  
TEKNIKOMRÅDE / INNEHÅLL **VÄGUTFORMNING OCH TRAFIK**  
BESKRIVNING **NATTORPSVÄGEN**

SKALA **1:2000** FORMAT **A1** FÖRVALTNINGSNUMMER  
RITNINGNUMMER 1 00 T 05 08 BLAD NÄSTA BLAD BET

**TECKENFÖRKLARING**

- VÄGBANA FÖR ALLMÅN VÄG
- VÄGBANA FÖR ENSKILD VÄG
- EVENTUELL UPPRUSTNING AV BEF VÄG PÅ GRUND AV ÖKAD TRAFIK
- BELÄGGNINGSKANT
- SLÄNT
- TRAKTGRÄNS/KVARTERSGRÄNS
- FASTIGHETSGRÄNS
- 4:302 FASTIGHETSBECKENING
- ÅSTEBO TRAKTNAMN

- BYGGNAD (BOSTAD, ÖVRIG BYGGNAD)
- BYGGNAD SOM RIVS
- BULLERSKYDDSSKÄRM
- BULLERSKYDDSVALL
- VÄGANSLUTNING SOM STÄNGS GEMOM SÄRSKILT BESLUT
- VÄGDEL SOM RIVS
- LANDSKAPSANPASSNING MED MARKMODELLERING/HÖJDKURVOR
- IORGNINGSTÄLLANDE AV JORDBRUKSMARK

- BRO ÖVER E20
- PORT UNDER E20
- GRÄNS VÄGHÅLLNINGANSVAR
- MITTVÄGRÄCKE
- LÅNGDMÄTNING
- FÄRIST OCH GRIND FÖR GÅNG OCH CYKEL

- BEFINTLIG KOPORT
- BEFINTLIG FAUNATRUMMA D=600 MM
- BEFINTLIG TRUMMA, FLÖDESRIKTNING
- VATTENDRAG / DIKE, FLÖDESRIKTNING
- KOPORT / GÅNGPORT
- NY TRUMMA / DAGVATTENLEDNING FLÖDESRIKTNING
- NY PUMPSTATION FÖR DAGVATTEN

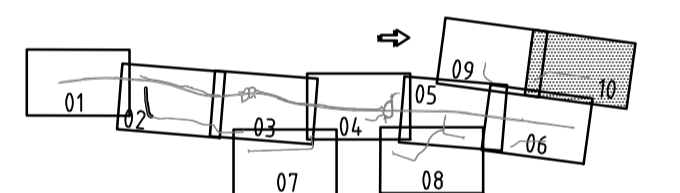
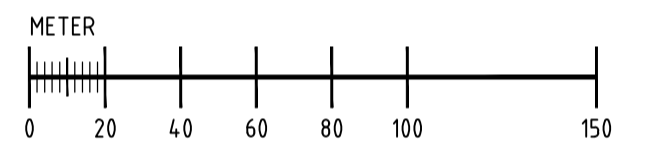






**KOORDINATSYSTEM**

PLAN: SWREF 99 13 30  
HÖJD: RH 2000



TYP AV PLAN **VÄGPLAN**

GRANSKNINGSSTATUS / SYFTE  
HANDLINGSTYP **GRANSKNINGSHANDLING**

DATUM 2017-01-12 LEVERANS / ÄNDRINGS-PM

OBJEKT **VÄG E20 FÖRBI SKARA**

DELOMRÅDE / BANDEL **VILAN-DALAÅN**

ANLÄGGNINGSDEL **GEMENSAMT**  
OBJEKTNUMMER / KM 150308 KONSTRUKTIONSNUMMER

BESTÄLLARE **TRAFIKVERKET** LEVERANTÖR **Norconsult**

SKAPAD AV **A JOHANSSON** UPPDRAGSNUMMER **1041067**  
GODKÄND AV **A JOHANSSON** AVDELNING

RITNINGSTYP **ILLUSTRATIONSPLAN**  
TEKNIKOMRÅDE / INNEHÅLL **VÄGUTFORMNING OCH TRAFIK**  
BESKRIVNING **VINDKRAFTVERKSVÄG VÄSTERMARKA**

SKALA **1:2000** FORMAT **A1** FÖRVALTNINGSNUMMER  
RITNINGNUMMER 1 00 T 05 10 BLAD NÄSTA BLAD BET

**TECKENFÖRKLARING**

- VÄGBANA FÖR ALLMÄN VÄG
- VÄGBANA FÖR ENSKILD VÄG
- EVENTUELL UPPRUSTNING AV BEF VÄG PÅ GRUND AV ÖKAD TRAFIK
- BELÄGGNINGSKANT
- SLÄNT
- TRAKTGRÄNS/KVARTERSGRÄNS
- FASTIGHETSGRÄNS
- 4:302 FASTIGHETSBECKNING
- ÅSTEBE TRAKTNAMN

- BYGGNAD (BOSTAD, ÖVRIG BYGGNAD)
- BYGGNAD SOM RIVS
- BULLERSKYDDSSKÄRM
- BULLERSKYDDSVALL
- VÄGRANLUTNING SOM STÄNGS GENOM SÄRSKILT BESLUT
- VÄGDEL SOM RIVS
- LANDSKAPSANPASSNING MED MARKMODELLERING/HÖJDKURVOR
- JORDNINGSTÄLLANDE AV JORDBRUKSMARK

- BRO ÖVER E20
- PORT UNDER E20
- GRÄNS VÄGHÅLLNINGANSVAR
- MITTVÄGRÄCKE
- LÄNGDMÄTNING
- FAUNASTÄNGSEL
- FÄRIST OCH GRIND FÖR GÅNG OCH CYKEL

- BEFINTLIG KÖPORT
- BEFINTLIG FAUNATRÜMMA D=600 MM
- BEFINTLIG TRÜMMA, FLÖDESRIKTNING
- VATTENDRAG / DIKE, FLÖDESRIKTNING
- KÖPORT / GÅNGPORT
- NY TRÜMMA / DAGVATTENLEDNING FLÖDESRIKTNING
- NY PUMPSTATION FÖR DAGVATTEN