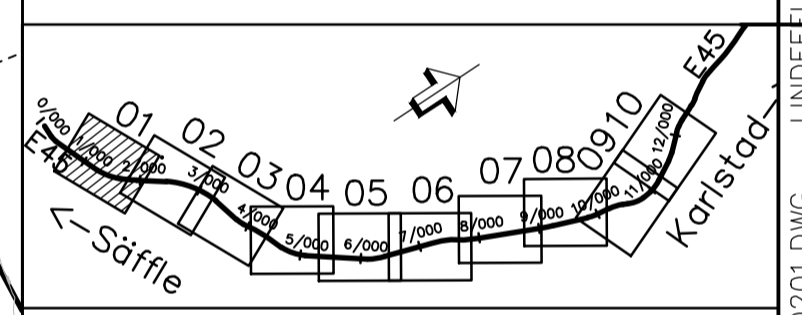
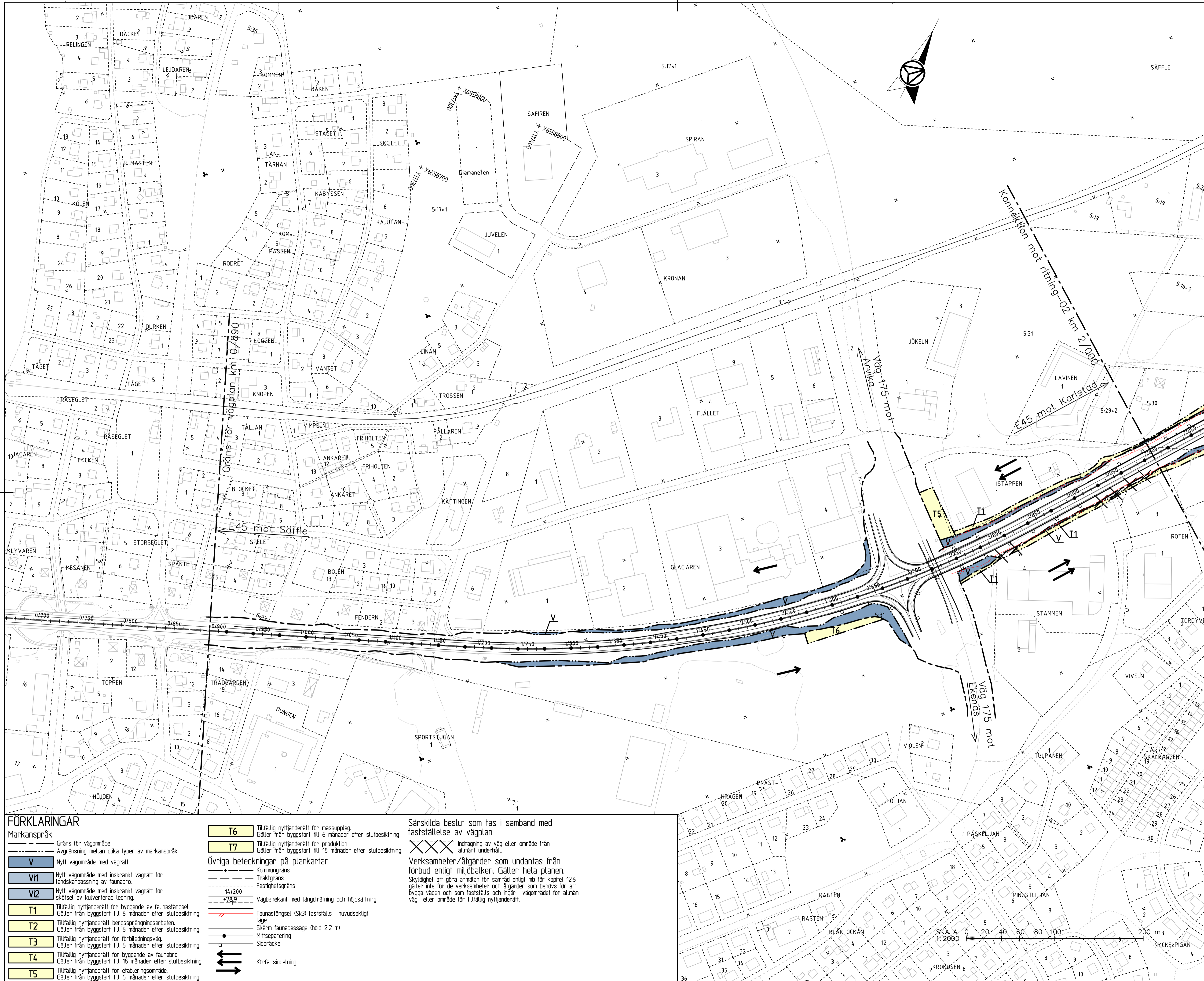


KARTDEKLARATION

Kartunderlag från Säffle kommun kompletterad med inmätningar av AFRY under perioden 2017-2022.

ANVISNINGAR

Koordinatsystem
System i höjd: RH 2000
System i plan: SWEREF 991330



TYP AV PLAN		VÄGPLAN	
GRANSKNINGSSTATUS / SYFTE		-	
HANDLINGSTYP		SAMRÅDSHANDLING	
DATUM	2023-03-10	LEVERANS / ÄNDRINGS-PM	
OBJEKT	E45 SÄFFLE-VALNÄS MÖTESFRI LANDSVÄG		
DELOMRÅDE / BANDEL	2 SÄFFLE-HAMMAR		
ANLÄGGNINGSDL	00 GEMENSAMT		
OBJEKTNUMMER / KM	155701	KONSTRUKTIONNUMMER	
BESTÄLLARE	TRAFIKVERKET	LEVERANTÖR	AFRY
SKAPAD AV	TOBIAS ENGSTRÖM	UPPRAGSNUMMER	739439
GODKÄND AV	C MATTSSON	AVDELNING	
RITNINGSTYP	PLANKARTA		
TEKNIKOMRÅDE / INNEHÅLL	-		
BESKRIVNING	KM 0/890-2/000		
SKALA	1:2000	FORMAT	A1
RITNINGNUMMER	2 00 C 02 01	FÖRVALTNINGSNUMMER	
BLAD	NÄSTA BLAD	BET	

FÖRKLARINGAR

- Markanspråk**
- Gräns för vägområde
 - Avgränsning mellan olika typer av markanspråk
 - V** Nytt vägområde med vägrätt
 - V1** Nytt vägområde med inskränkt vägrätt för landskapspassering av faunabro
 - V2** Nytt vägområde med inskränkt vägrätt för skötsel av kulvertled
 - T1** Tillfällig nyttjanderätt för byggande av faunastängsel. Gäller från byggstart till 6 månader efter slutbesiktning
 - T2** Tillfällig nyttjanderätt bergsprängningsarbeten. Gäller från byggstart till 6 månader efter slutbesiktning
 - T3** Tillfällig nyttjanderätt för förbindningsväg. Gäller från byggstart till 6 månader efter slutbesiktning
 - T4** Tillfällig nyttjanderätt för byggande av faunabro. Gäller från byggstart till 6 månader efter slutbesiktning
 - T5** Tillfällig nyttjanderätt för etableringsområde. Gäller från byggstart till 6 månader efter slutbesiktning

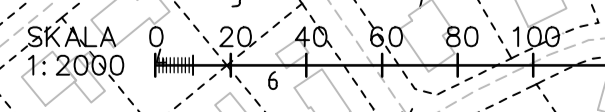
- T6** Tillfällig nyttjanderätt för massupplag. Gäller från byggstart till 6 månader efter slutbesiktning
- T7** Tillfällig nyttjanderätt för produktion. Gäller från byggstart till 18 månader efter slutbesiktning
- Övriga beteckningar på plankartan**
- Kommungräns
 - Traktgräns
 - Fasthetsgräns
 - 14/200
 - 78,9
 - Vägbankant med längdmätning och höjdsättning
 - Faunastängsel (SK3) fastställt i huvudsakligt läge
 - Skärm faunapassage (höjd 2,2 m)
 - Mittseparering
 - Sidoräcke
 - Korfältsindelning

Särskilda beslut som tas i samband med fastställelse av vägplan

- XXXX Indragning av väg eller område från allmänt underhåll.

Verksamheter/åtgärder som undantas från förbud enligt miljöbalken. Gäller hela planen. Skyldighet att göra anmälan för samråd enligt mb för kapitel 12:6 gäller inte för de verksamheter och åtgärder som behövs för att bygga vägen och som fastställs och ingår i vägområdet för allmän väg eller område för tillfällig nyttjanderätt.

1	2	3	4	5	6	7	8	9	10	11	12	13	14	15	16	17	18	19	20	21	22	23	24	25	26	27	28	29	30	31	32	33	34	35	36
---	---	---	---	---	---	---	---	---	----	----	----	----	----	----	----	----	----	----	----	----	----	----	----	----	----	----	----	----	----	----	----	----	----	----	----



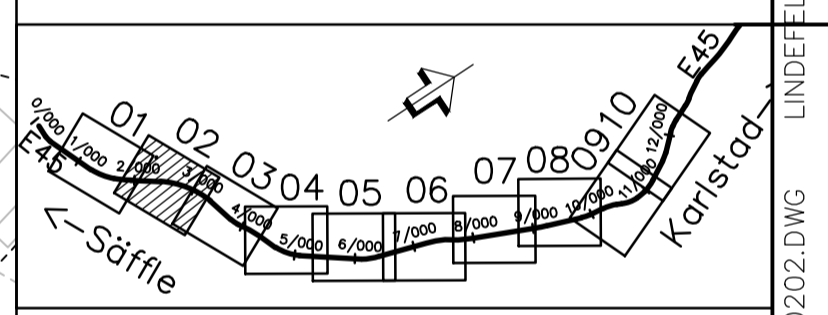
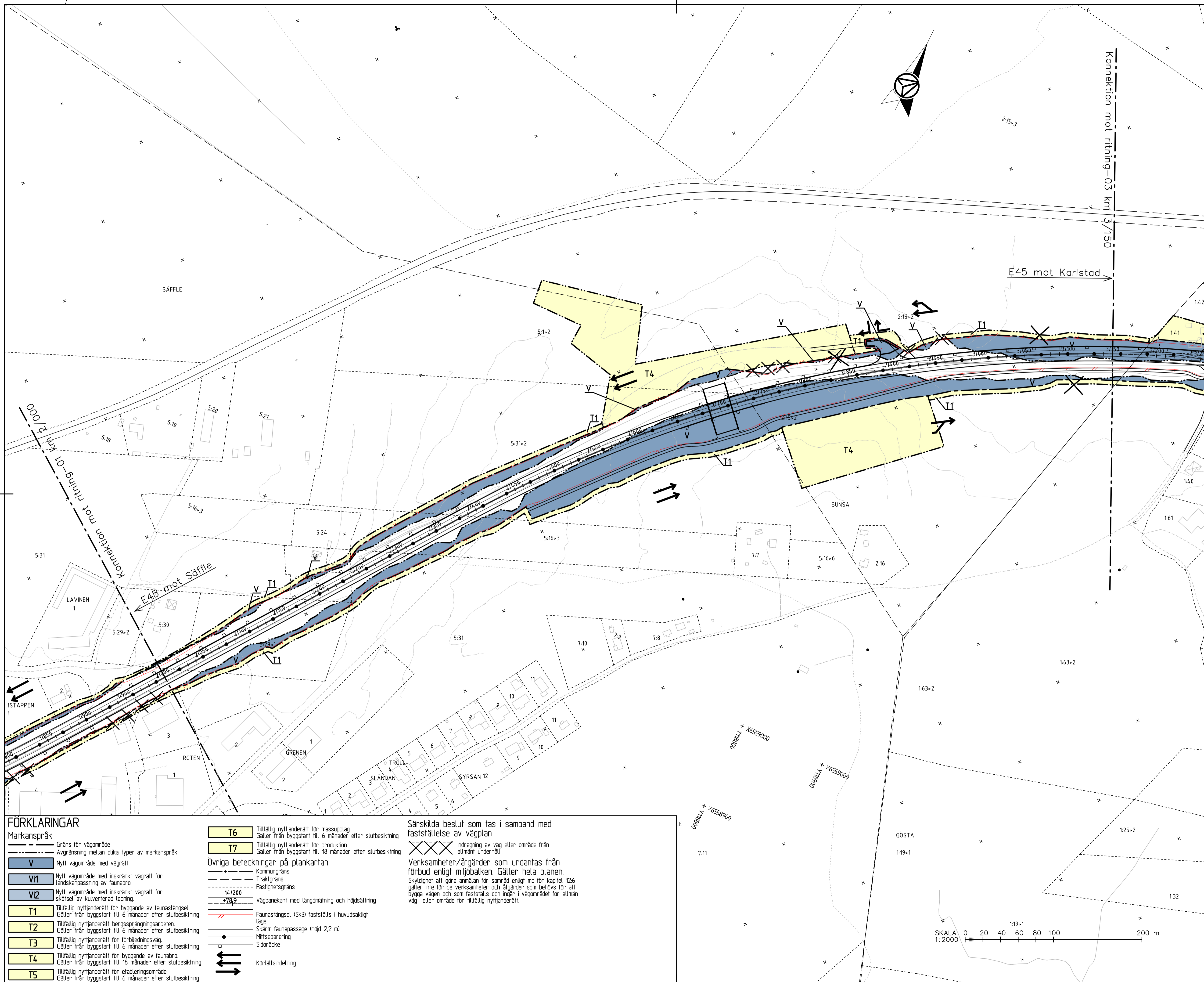
PLO: 2023-03-09 14:48 X:\KARLSTAD\739439 - E45 SÄFFLE-VALNÄS -65398- V02_CAD\2\C\RTIDF\20000201.DWG LINDEFELT, DANIEL

KARTDEKLARATION

Kartunderlag från Säffle kommun
kompleterad med inmätningar av
AFRY under perioden 2017-2022.

ANVISNINGAR

Koordinatsystem
System i höjd: RH 2000
System i plan: SWEREF 991330



FÖRKLARINGAR

- Markanspråk**
- Gräns för vägområde
 - Avgränsning mellan olika typer av markanspråk
 - V Nytt vägområde med vägrätt
 - V11 Nytt vägområde med inskränkt vägrätt för landskapssanering av faunabro.
 - V12 Nytt vägområde med inskränkt vägrätt för skötsel av kulverterad ledning.
 - T1 Tillfällig nyttjanderätt för byggande av faunastängsel. Gäller från byggstart till 6 månader efter slutbesiktning.
 - T2 Tillfällig nyttjanderätt bergsprängningsarbeten. Gäller från byggstart till 6 månader efter slutbesiktning.
 - T3 Tillfällig nyttjanderätt för förbindningsväg. Gäller från byggstart till 6 månader efter slutbesiktning.
 - T4 Tillfällig nyttjanderätt för byggande av faunabro. Gäller från byggstart till 6 månader efter slutbesiktning.
 - T5 Tillfällig nyttjanderätt för etableringsområde. Gäller från byggstart till 6 månader efter slutbesiktning.

- T6 Tillfällig nyttjanderätt för massupplag. Gäller från byggstart till 6 månader efter slutbesiktning.
 - T7 Tillfällig nyttjanderätt för produktion. Gäller från byggstart till 18 månader efter slutbesiktning.
- Övriga beteckningar på plankartan**
- Kommungräns
 - Traktgräns
 - Fastighetsgräns
 - 14/200 Vägbanekant med längdmätning och höjdsättning
 - 78,9 Faunastängsel (SK3) fastställs i huvudsakligt läge
 - Skärm faunapassage (höjd 2,2 m)
 - Mittseparering
 - Sidoräcke
 - Korrfältsindelning

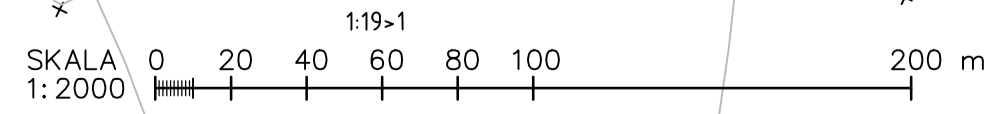
Särskilda beslut som tas i samband med fastställelse av vägplan

XXXX Indragning av väg eller område från allmänt underhåll.

Verksamheter/åtgärder som undantas från förbud enligt miljöbalken. Gäller hela planen. Skyldighet att göra anmälan för samråd enligt mb för kapitel 12:6 gäller inte för de verksamheter och åtgärder som behövs för att bygga vägen och som fastställs och ingår i vägområdet för allmän väg eller område för tillfällig nyttjanderätt.

VÄGPLAN

GRANSKNINGSSTATUS / SYFTE		
-		
HANDLINGSTYP		
SAMRÅDSHANDLING		
DATUM	LEVERANS / ÄNDRINGS-PM	
2023-03-10		
OBJEKT		
E45 SÄFFLE-VALNÄS MÖTESFRI LANDSVÄG		
DELOMRÅDE / BANDEL		
2 SÄFFLE-HAMMAR		
ANLÄGGNINGDEL		
00 GEMENSAMT		
OBJEKTNUMMER / KM	KONSTRUKTIONSNUMMER	
155701		
BESTÄLLARE	LEVERANTÖR	
TRAFIKVERKET	AFRY	
SKAPAD AV	UPPRAGSNUMMER	
TOBIAS ENGSTRÖM	739439	
GÖKÄND AV	AVDELNING	
C MATTSSON		
RITNINGSTYP		
PLANKARTA		
TEKNIKOMRÅDE / INNEHÅLL		
BESKRIVNING		
KM 2/000-3/150		
SKALA	FORMAT	FÖRVALTNINGSNUMMER
1:2000	A1	
RITNINGSNUMMER	BLAD	NÄSTA BLAD
2 00 C 02 02		BET



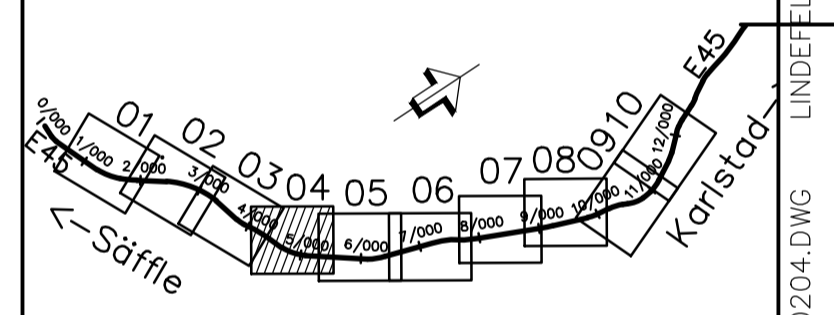
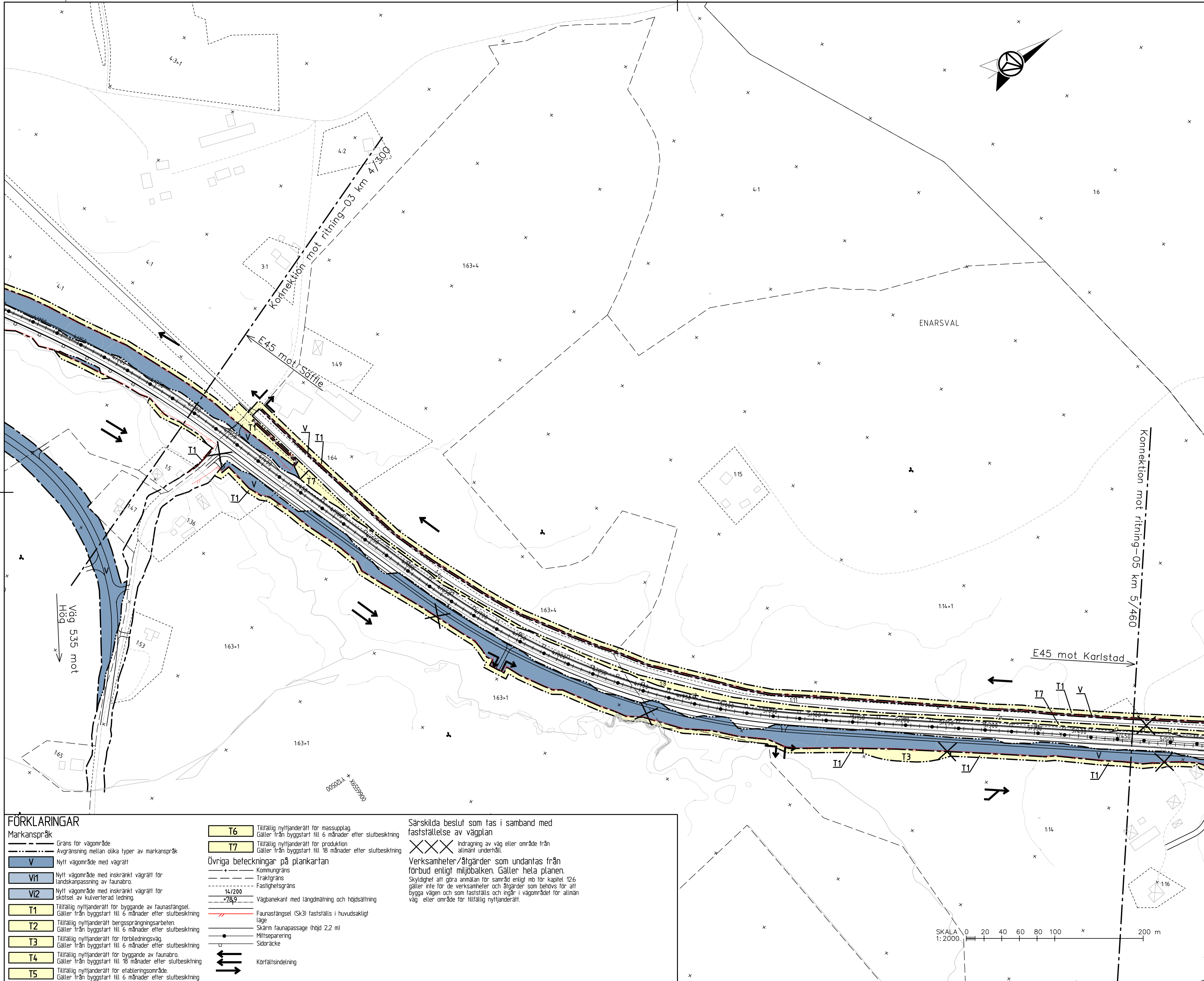
PLO: 2023-03-09 14:48 X:\KARLSTAD\739439 - E45 SÄFFLE-VALNÄS -65398- \02_CAD\2\VRITDEF\20000202.DWG LINDEFELT, DANIEL

KARTDEKLARATION

Kartunderlag från Säffle kommun
kompleterad med inmätningar av
AFRY under perioden 2017-2022.

ANVISNINGAR

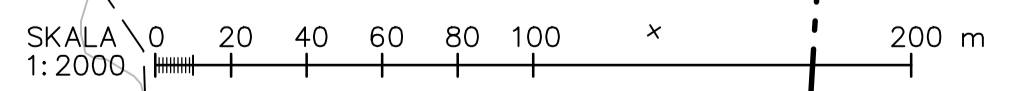
Koordinatsystem
System i höjd: RH 2000
System i plan: SWEREF 991330



FÖRKLARINGAR

Markanspråk	Gräns för vägområde	T6	Tillfällig nyttjanderätt för massupplag Gäller från byggstart till 6 månader efter slutbesiktning
	Avgränsning mellan olika typer av markanspråk	T7	Tillfällig nyttjanderätt för produktion Gäller från byggstart till 18 månader efter slutbesiktning
V	Nytt vägområde med vägrätt	Övriga beteckningar på plankartan	
V11	Nytt vägområde med inskränkt vägrätt för landskapspassering av fauna.	---	Kommungräns
V12	Nytt vägområde med inskränkt vägrätt för skötsel av kulvertledning	---	Traktgräns
T1	Tillfällig nyttjanderätt för byggande av faunastängsel. Gäller från byggstart till 6 månader efter slutbesiktning	---	Fastighetsgräns
T2	Tillfällig nyttjanderätt bergsprängningsarbeten. Gäller från byggstart till 6 månader efter slutbesiktning	14/200	Vägbanekant med längdmätning och höjdsättning
T3	Tillfällig nyttjanderätt för förbindningsväg. Gäller från byggstart till 6 månader efter slutbesiktning	78,9	Faunastängsel (SK3) fastställt i huvudsakligt läge
T4	Tillfällig nyttjanderätt för byggande av fauna. Gäller från byggstart till 6 månader efter slutbesiktning	---	Skärm faunapassage (höjd 2,2 m)
T5	Tillfällig nyttjanderätt för etableringsområde. Gäller från byggstart till 6 månader efter slutbesiktning	---	Mittseparering
		---	Sidoräcke
		---	Korfältsindelning

Särskilda beslut som tas i samband med fastställelse av vägplan
XXXX Indragning av väg eller område från allmänt underhåll.
Verksamheter/åtgärder som undantas från förbud enligt miljöbalken. Gäller hela planen.
Skyldighet att göra anmälan för samråd enligt mb för kapitel 12:6 gäller inte för de verksamheter och åtgärder som behövs för att bygga vägen och som fastställs och ingår i vägområdet för allmän väg eller område för tillfällig nyttjanderätt.



TYP AV PLAN		VÄGPLAN	
GRANSKNINGSSTATUS / SYFTE		-	
HANDLINGSTYP		SAMRÅDSHANDLING	
DATUM	2023-03-10	LEVERANS / ÄNDRINGS-PM	
OBJEKT	E45 SÄFFLE-VALNÄS MÖTESFRI LANDSVÄG		
DELOMRÅDE / BANDEL	2 SÄFFLE-HAMMAR		
ANLÄGGNINGSDI	00 GEMENSAMT		
OBJEKTNUMMER / KM	155701	KONSTRUKTIONNUMMER	
BESTÄLLARE	TRAFIKVERKET	LEVERANTÖR	AFRY
SKAPAD AV	TOBIAS ENGSTRÖM	UPPRAGSNUMMER	739439
GÖKKÄND AV	C MATTSSON	AVDELNING	
RITNINGSTYP	PLANKARTA		
TEKNIKOMRÅDE / INNEHÅLL			
BESKRIVNING	KM 4/300-5/460		
SKALA	1:2000	FORMAT	A1
RITNINGSNUMMER	2 00 C 02 04	FÖRVALTNINGSNUMMER	
BLAD		NÄSTA BLAD	BET

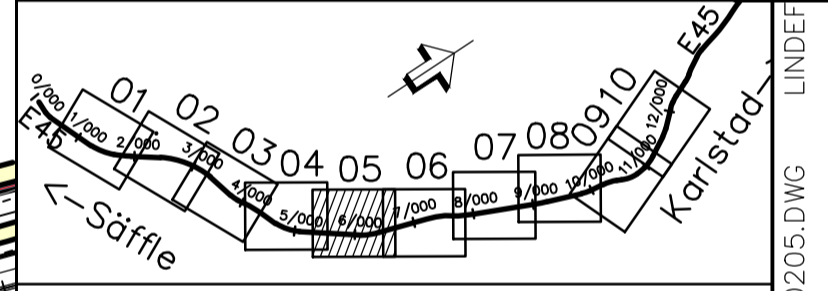
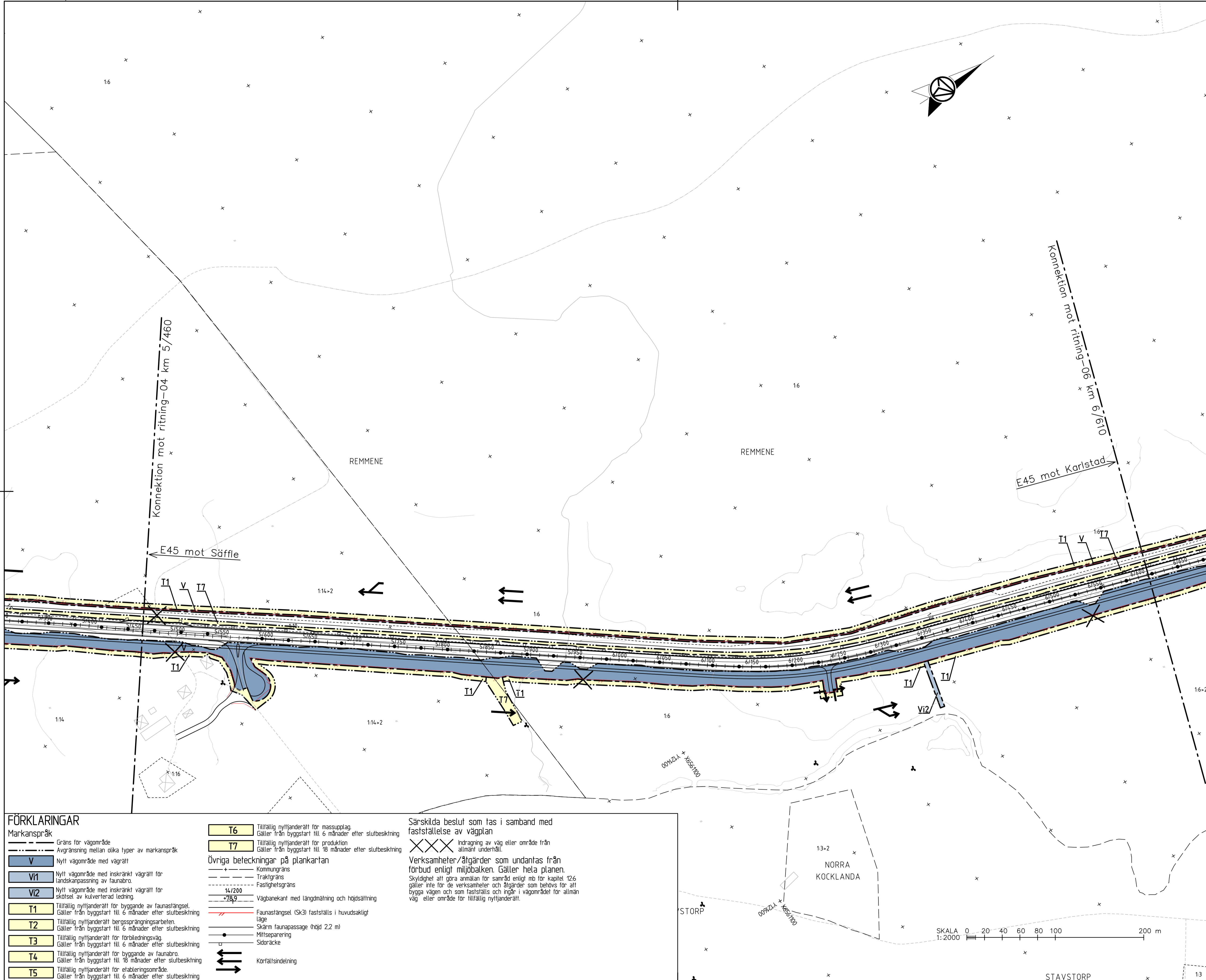
PLO: 2023-03-09 14:49 X:\KARLSTAD\739439 - E45 SÄFFLE-VALNÄS -65398- \02_CAD\2\C\RTID\F\20000204.DWG LINDEFELT, DANIEL

KARTDEKLARATION

Kartunderlag från Säffle kommun kompletterad med inmätningar av AFRY under perioden 2017-2022.

ANVISNINGAR

Koordinatsystem
System i höjd: RH 2000
System i plan: SWEREF 991330



TYP AV PLAN		VÄGPLAN	
GRANSKNINGSSTATUS / SYFTE		-	
HANDLINGSTYP		SAMRÅDSHANDLING	
DATUM	2023-03-10	LEVERANS / ÄNDRINGS-PM	
OBJEKT	E45 SÄFFLE-VALNÄS MÖTESFRI LANDSVÄG		
DELOMRÅDE / BANDEL	2 SÄFFLE-HAMMAR		
ANLÄGGNINGSDI	00 GEMENSAMT		
OBJEKTNUMMER / KM	155701	KONSTRUKTIONSNUMMER	
BESTÄLLARE	TRAFIKVERKET	LEVERANTÖR	AFRY
SKAPAD AV	TOBIAS ENGSTRÖM	UPPDRAGSNUMMER	739439
GODKÄND AV	C MATTSSON	AVDELNING	
RITNINGSTYP	PLANKARTA		
TEKNIKOMRÅDE / INNEHÅLL			
BESKRIVNING	KM 5/460-6/610		
SKALA	1:2000	FORMAT	A1
RITNINGNUMMER	2 00 C 02 05	FÖRVALTNINGSNUMMER	
BLAD		NÄSTA BLAD	BET

FÖRKLARINGAR

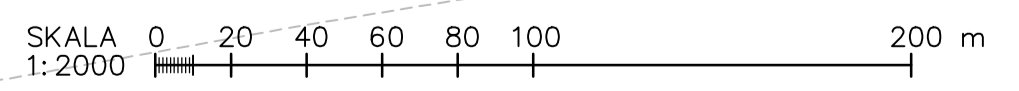
- Markanspråk**
- Gräns för vägområde
 - Avgränsning mellan olika typer av markanspråk
 - V** Nytt vägområde med vägrätt
 - Vi1** Nytt vägområde med inskränkt vägrätt för landskanpassning av faunabro.
 - Vi2** Nytt vägområde med inskränkt vägrätt för skötsel av kulvertad ledning.
 - T1** Tillfällig nyttjanderätt för byggande av faunastängsel. Gäller från byggstart till 6 månader efter slutbesiktning.
 - T2** Tillfällig nyttjanderätt bergsprängningsarbeten. Gäller från byggstart till 6 månader efter slutbesiktning.
 - T3** Tillfällig nyttjanderätt för förbindningsväg. Gäller från byggstart till 6 månader efter slutbesiktning.
 - T4** Tillfällig nyttjanderätt för byggande av faunabro. Gäller från byggstart till 6 månader efter slutbesiktning.
 - T5** Tillfällig nyttjanderätt för etableringsområde. Gäller från byggstart till 6 månader efter slutbesiktning.

- T6** Tillfällig nyttjanderätt för massupplag. Gäller från byggstart till 6 månader efter slutbesiktning.
- T7** Tillfällig nyttjanderätt för produktion. Gäller från byggstart till 18 månader efter slutbesiktning.
- Övriga beteckningar på plankartan**
- Kommungräns
 - Traktgräns
 - Fastighetsgräns
 - 14/200** Vägbanekant med längdmätning och höjdsättning
 - 78,9** Faunastängsel (SK3) fastställt i huvudsakligt läge
 - Skärm faunapassage (höjd 2,2 m)
 - Mittseparering
 - Sidoräcke
 - Korfältsindelning

Särskilda beslut som tas i samband med fastställelse av vägplan

XXXX Indragning av väg eller område från allmänt underhåll.

Verksamheter/åtgärder som undantas från förbud enligt miljöbalken. Gäller hela planen. Skyldighet att göra anmälan för samråd enligt mb för kapitel 12:6 gäller inte för de verksamheter och åtgärder som behövs för att bygga vägen och som fastställs och ingår i vägområdet för allmän väg eller område för tillfällig nyttjanderätt.

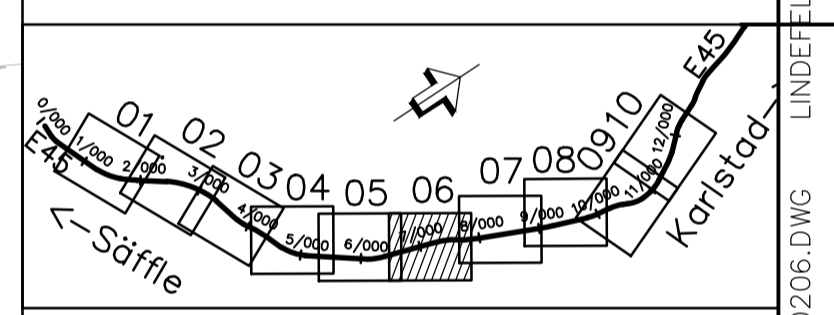
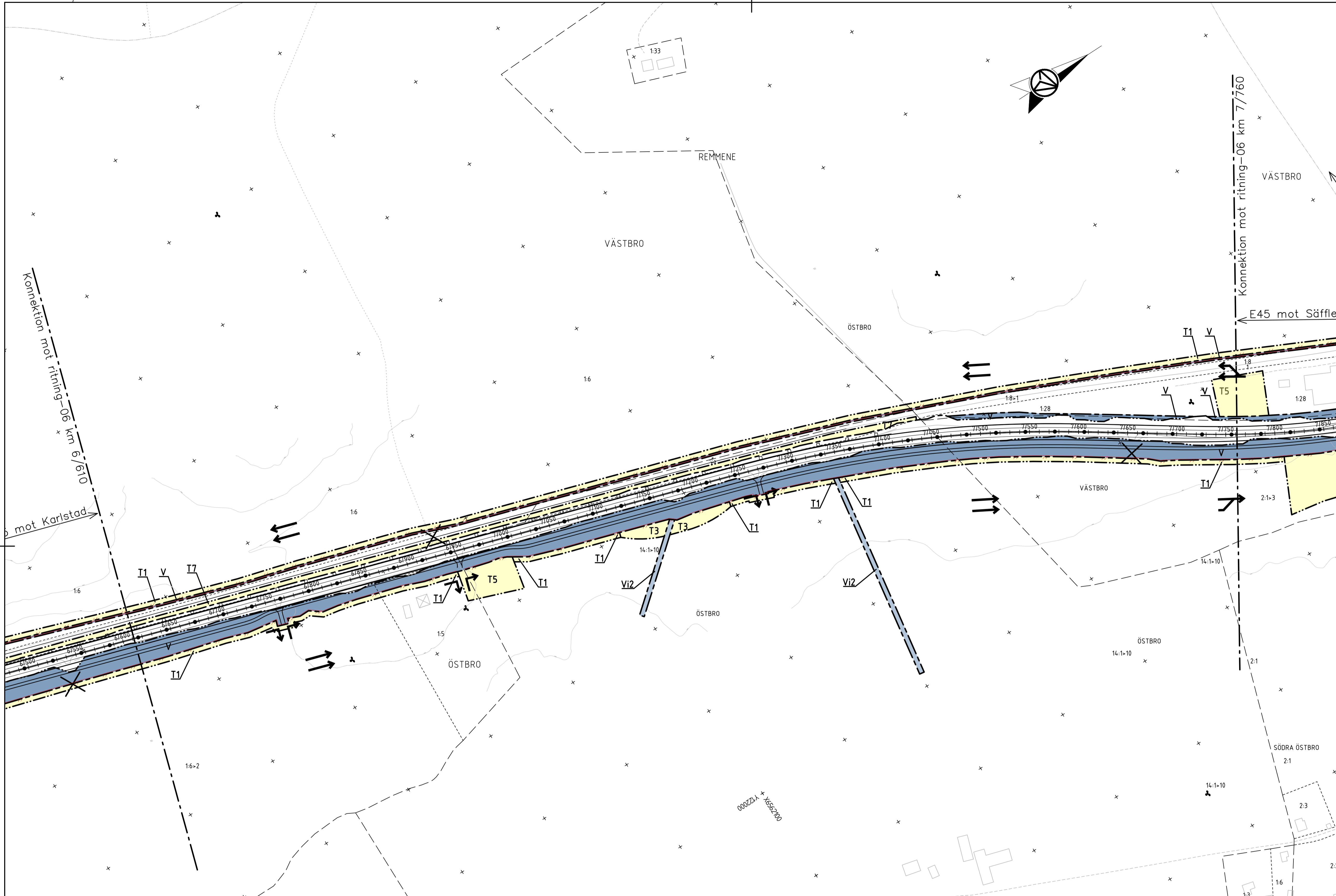


KARTDEKLARATION

Kartunderlag från Säffle kommun
kompleterad med inmätningar av
AFRY under perioden 2017-2022.

ANVISNINGAR

Koordinatsystem
System i höjd: RH 2000
System i plan: SWEREF 991330



FÖRKLARINGAR

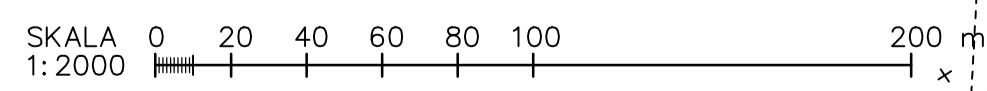
- Markanspråk**
- Gräns för vägområde
 - Avgränsning mellan olika typer av markanspråk
 - V** Nytt vägområde med vägrätt
 - Vi1** Nytt vägområde med inskränkt vägrätt för landskanpassning av faunabro.
 - Vi2** Nytt vägområde med inskränkt vägrätt för skötsel av kulvertledning
 - T1** Tillfällig nyttjanderätt för byggande av faunastängsel. Gäller från byggstart till 6 månader efter slutbesiktning
 - T2** Tillfällig nyttjanderätt bergsprängningsarbeten. Gäller från byggstart till 6 månader efter slutbesiktning
 - T3** Tillfällig nyttjanderätt för förberedningsväg. Gäller från byggstart till 6 månader efter slutbesiktning
 - T4** Tillfällig nyttjanderätt för byggande av faunabro. Gäller från byggstart till 18 månader efter slutbesiktning
 - T5** Tillfällig nyttjanderätt för etableringsområde. Gäller från byggstart till 6 månader efter slutbesiktning

- T6** Tillfällig nyttjanderätt för massupplag. Gäller från byggstart till 6 månader efter slutbesiktning
- T7** Tillfällig nyttjanderätt för produktion. Gäller från byggstart till 18 månader efter slutbesiktning
- Övriga beteckningar på plankartan**
- Kommungräns
 - Traktgräns
 - Fastighetsgräns
 - 14/200
 - 783
 - Vägbankant med längdmätning och höjdsättning
 - Faunastängsel (SK3) fastställt i huvudsakligt läge
 - Skärm faunapassage (höjd 2,2 m)
 - Mittseparering
 - Sidoräcke
 - Korfälsindelning

Särskilda beslut som tas i samband med fastställelse av vägplan

XXXX Indragning av väg eller område från allmänt underhåll.

Verksamheter/åtgärder som undantas från förbud enligt miljöbalken. Gäller hela planen. Skyldighet att göra anmälan för samråd enligt mb för kapitel 12:6 gäller inte för de verksamheter och åtgärder som behövs för att bygga vägen och som fastställs och ingår i vägområdet för allmän väg eller område för tillfällig nyttjanderätt.



VÄGPLAN

GRANSKNINGSSTATUS / SYFTE
-
HANDLINGSTYP
SAMRÅDSHANDLING

DATUM
2023-03-10

LEVERANS / ÄNDRINGS-PM
OBJEKT
**E45 SÄFFLE-VALNÄS
MÖTESFRI LANDSVÄG**

DELOMRÅDE / BANDEL
2 SÄFFLE-HAMMAR

ANLÄGGNINGSDL
00 GEMENSAMT

OBJEKTNUMMER / KM
155701

KONSTRUKTIONSNUMMER
LEVERANTÖR
TRAFIKVERKET

SKAPAD AV
TOBIAS ENGSTRÖM

UPPRAGSNUMMER
739439

GÖDKÄND AV
C MATTSSON

AVDELNING
RITNINGSTYP
PLANKARTA

TEKNIKOMRÅDE / INNEHÅLL
BESKRIVNING
KM 6/610-7/760

SKALA
1:2000

FORMAT
A1

FÖRVALTNINGSNUMMER
BLAD
NÄSTA BLAD
BET

RITNINGSNUMMER
2 00 C 02 06

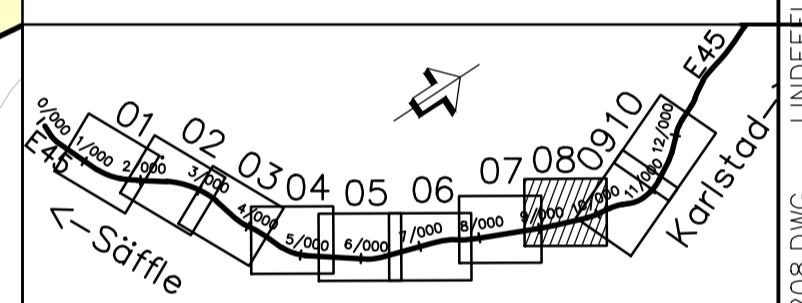
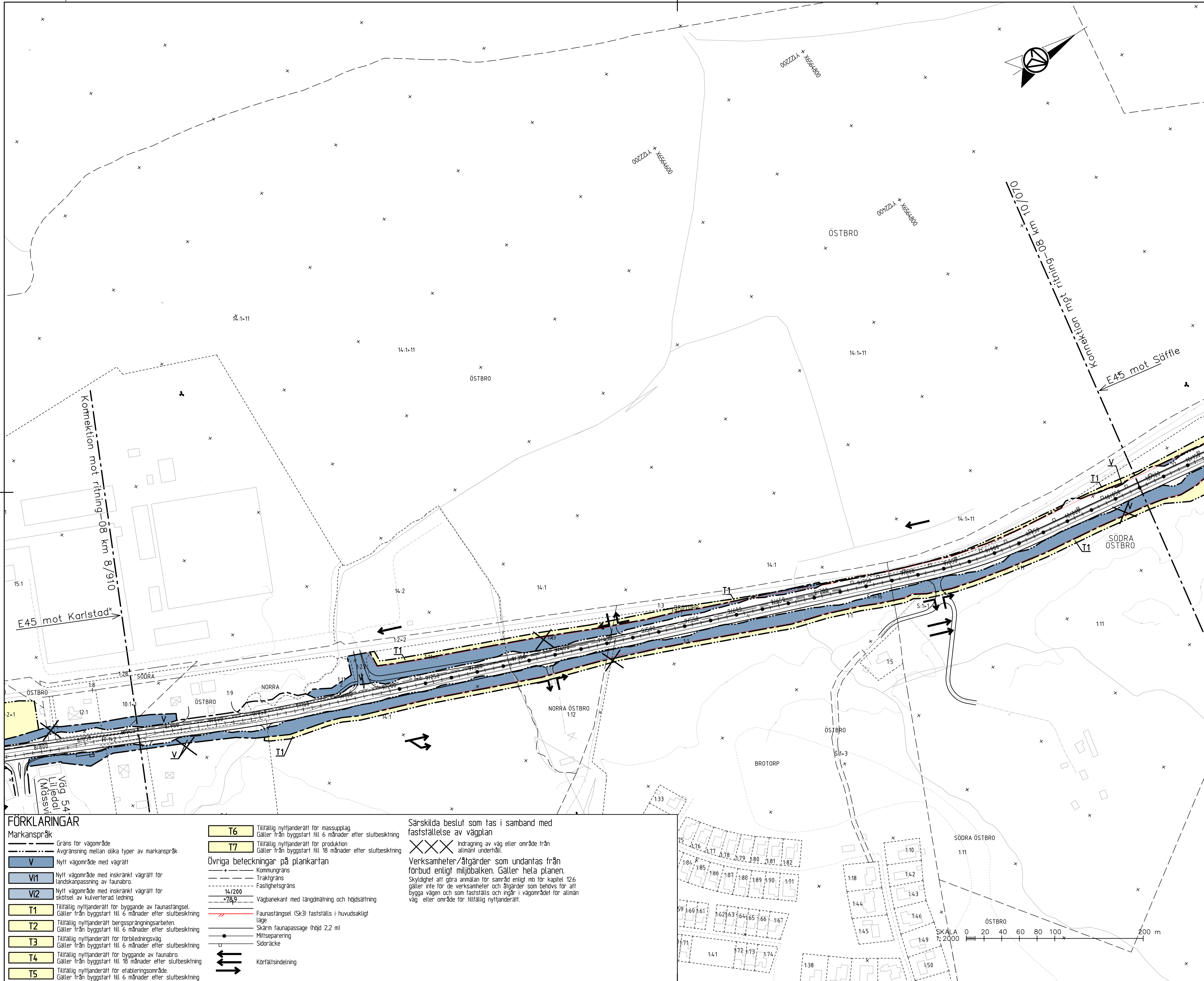
PLO: 2023-03-09 14:50 X:\KARLSTAD\739439 - E45 SÄFFLE-VANÄS -65398- \02_CAD\2\C\RITDEF\20000206.DWG LINDEFELT, DANIEL

KARTDEKLARATION

Kartunderlag från Säffle kommun kompletterad med inmätningar av AFRY under perioden 2017-2022.

ANVISNINGAR

Koordinatsystem
System i höjd: RH 2000
System i plan: SWEREF 991330



TYP AV PLAN **VÄGPLAN**

GRANSKNINGSSTATUS / SYFTE
-
HANDLINGSTYP **SAMRÅDSHANDLING**

DATUM **2023-03-10** LEVERANS / ÄNDRINGS-PM
OBJEKT **E45 SÄFFLE-VALNÄS MÖTESFRI LANDSVÄG**

DELOMRÅDE / BANDEL **2 SÄFFLE-HAMMAR**
ANLÄGGNINGDEL **00 GEMENSAMT**

OBJEKTNUMMER / KM **155701** KONSTRUKTIONNUMMER
BESTÄLLARE **TRAFIKVERKET** LEVERANTÖR **AFRY**

SKAPAD AV **TOBIAS ENGSTRÖM** UPPDRAGSNUMMER **739439**
GODKÄND AV **C MATTSSON** ÄNDELNING

RITNINGSTYP **PLANKARTA**
TEKNIKOMRÅDE / INNEHÅLL
BESKRIVNING **KM 8/910-10/070**

SKALA **1:2000** FORMAT **A1** FÖRVALTNINGSNUMMER
RITNINGNUMMER **2 00 C 02 08** BLAD NÄSTA BLAD BET

FÖRKLARINGAR

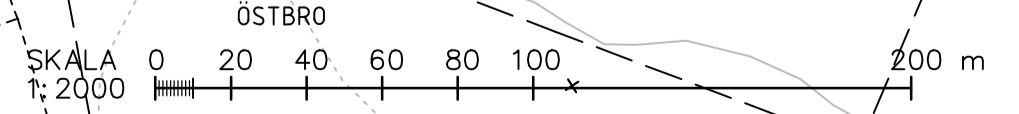
- Markanspråk**
- Gräns för vägområde
 - Avgränsning mellan olika typer av markanspråk
 - V** Nytt vägområde med vägrätt
 - V11** Nytt vägområde med inskränkt vägrätt för landskanpassning av faunabro.
 - V12** Nytt vägområde med inskränkt vägrätt för skötsel av kulvertledning
 - T1** Tillfällig nyttjanderätt för byggande av faunastängsel. Gäller från byggstart till 6 månader efter slutbesiktning
 - T2** Tillfällig nyttjanderätt bergsprängningsarbeten. Gäller från byggstart till 6 månader efter slutbesiktning
 - T3** Tillfällig nyttjanderätt för förbindningsväg. Gäller från byggstart till 6 månader efter slutbesiktning
 - T4** Tillfällig nyttjanderätt för byggande av faunabro. Gäller från byggstart till 6 månader efter slutbesiktning
 - T5** Tillfällig nyttjanderätt för etableringsområde. Gäller från byggstart till 6 månader efter slutbesiktning

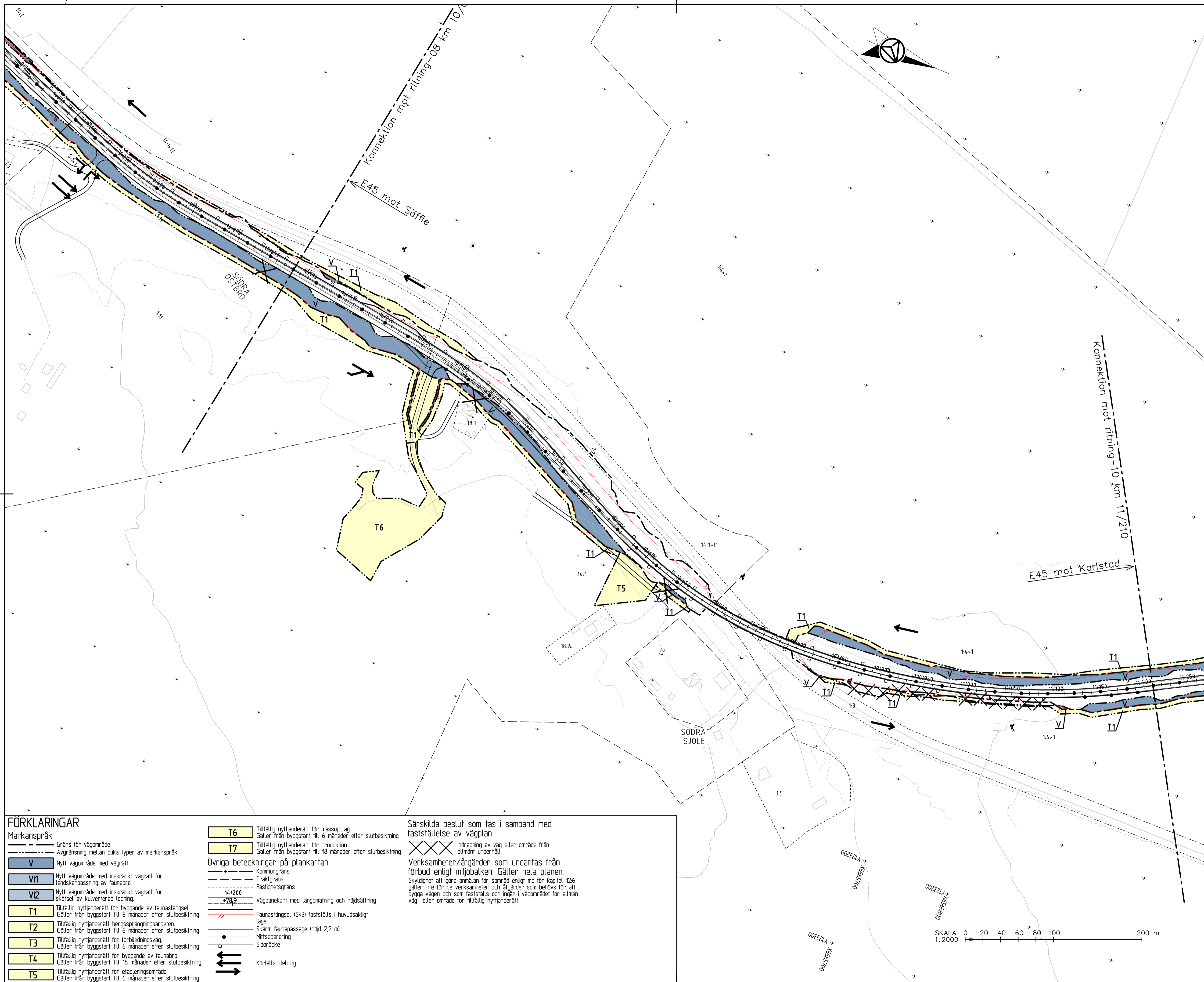
- T6** Tillfällig nyttjanderätt för massupplag. Gäller från byggstart till 6 månader efter slutbesiktning
- T7** Tillfällig nyttjanderätt för produktion. Gäller från byggstart till 18 månader efter slutbesiktning
- Övriga beteckningar på plankartan**
- Kommungräns
- Traktgräns
- Fastighetsgräns
- 14/200** Vägbankant med längdmätning och höjdsättning
- 78,9** Faunastängsel (SK3) fastställt i huvudsakligt läge
- Skärm faunapassage (höjd 2,2 m)
- Mittseparering
- Sidoräcke
- Korrfältsindelning

Särskilda beslut som tas i samband med fastställelse av vägplan

XXXX Indragning av väg eller område från allmänt underhåll.

Verksamheter/åtgärder som undantas från förbud enligt miljöbalken. Gäller hela planen. Skyldighet att göra anmälan för samråd enligt mb för kapitel 12:6 gäller inte för de verksamheter och åtgärder som behövs för att bygga vägen och som fastställs och ingår i vägområdet för allmän väg eller område för tillfällig nyttjanderätt.

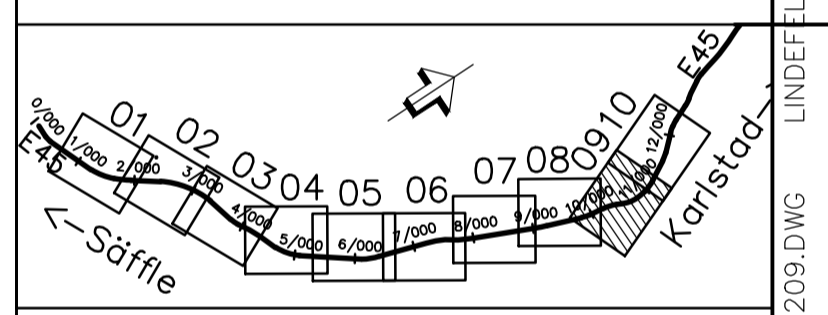




Kartunderlag från Säfte kommun
kompletterad med inmätningar av
AFRY under perioden 2017-2022.

ANVISNINGAR

Koordinatsystem
System i höjd: RH 2000
System i plan: SWEREF 991330



FÖRKLARINGAR

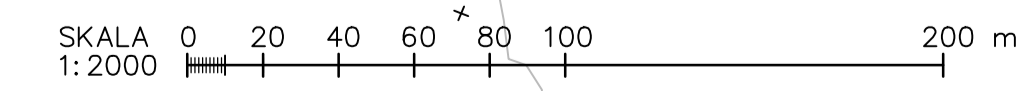
- Markanspråk**
- Gräns för vägområde
 - Avgränsning mellan olika typer av markanspråk
 - V** Nytt vägområde med vägrätt
 - VI1** Nytt vägområde med inskränkt vägrätt för landskapsanpassning av faunabro.
 - VI2** Nytt vägområde med inskränkt vägrätt för skötsel av kulturerad ledning
 - T1** Tillfällig nyttjanderätt för byggande av faunastängsel. Gäller från byggstart till 6 månader efter slutbesiktning
 - T2** Tillfällig nyttjanderätt bergsprängningsarbeten. Gäller från byggstart till 6 månader efter slutbesiktning
 - T3** Tillfällig nyttjanderätt för förberedningsväg. Gäller från byggstart till 6 månader efter slutbesiktning
 - T4** Tillfällig nyttjanderätt för byggande av faunabro. Gäller från byggstart till 6 månader efter slutbesiktning
 - T5** Tillfällig nyttjanderätt för etableringsområde. Gäller från byggstart till 6 månader efter slutbesiktning

- T6** Tillfällig nyttjanderätt för massupplag. Gäller från byggstart till 6 månader efter slutbesiktning
- T7** Tillfällig nyttjanderätt för produktion. Gäller från byggstart till 18 månader efter slutbesiktning
- Övriga beteckningar på plankartan**
- Kommungräns
 - Traktgräns
 - Fastighetsgräns
 - 14/200
 - 718,9
 - Vägbankant med längdmätning och höjdsättning
 - Faunastängsel (SK3) fastställt i huvudsakligt läge
 - Skärm faunapassage (höjd 2,2 m)
 - Mittseparering
 - Sidoräcke
 - Körfältindelning

Särskilda beslut som tas i samband med fastställelse av vägplan

XXXX Indragning av väg eller område från allmänt underhåll.

Verksamheter/åtgärder som undantas från förbud enligt miljöbalken. Gäller hela planen. Skyldighet att göra anmälan för samråd enligt mb för kapitel 12:6 gäller inte för de verksamheter och åtgärder som behövs för att bygga vägen och som fastställs och ingår i vägområdet för allmän väg eller område för tillfällig nyttjanderätt.



VÄGPLAN

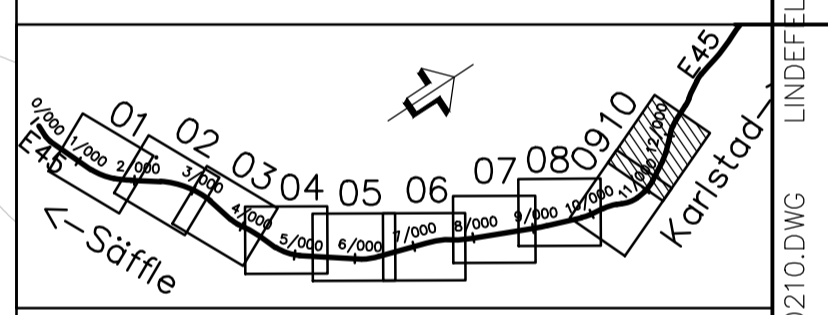
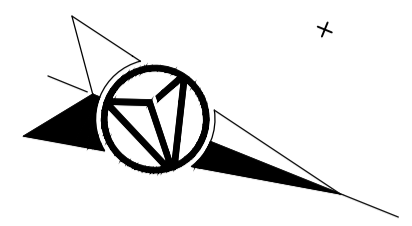
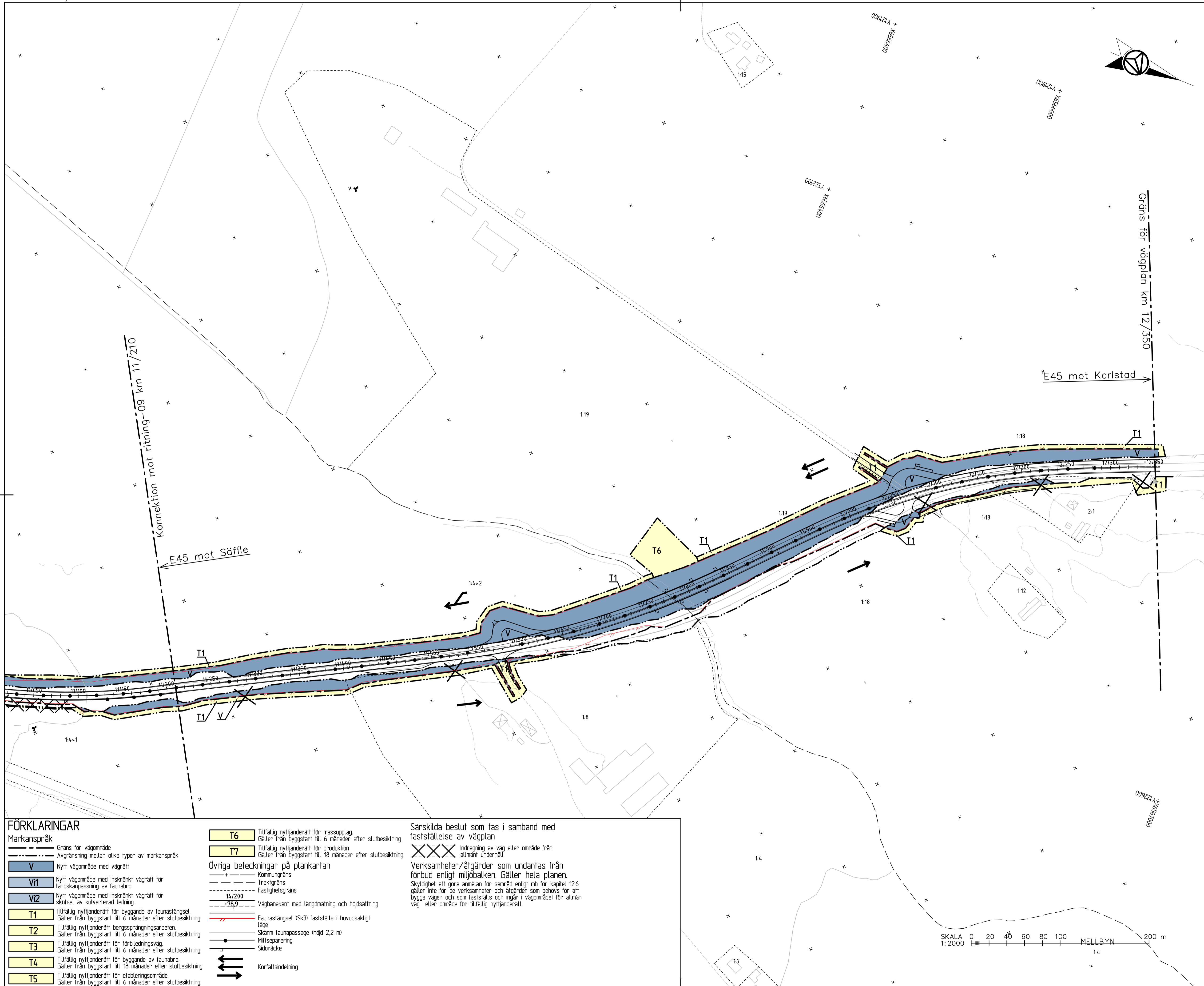
TYP AV PLAN		VÄGPLAN	
GRANSKNINGSSTATUS / SYFTE		-	
HANDLINGSTYP		SAMRÅDSHANDLING	
DATUM	2023-03-10	LEVERANS / ÄNDRINGS-PM	
OBJEKT	E45 SÄFFLE-VALNÄS MÖTESFRI LANDSVÄG		
DELOMRÅDE / BANDEL	2 SÄFFLE-HAMMAR		
ANLÄGGNINGDEL	00 GEMENSAMT		
OBJEKTNUMMER / KM	155701	KONSTRUKTIONSNUMMER	
BESTÄLLARE	TRAFIKVERKET	LEVERANTÖR	AFRY
SKAPAD AV	T ENGSTRÖM	UPPDRAGSNUMMER	739439
GÖDKÄND AV	C MATTSSON	ÄNDRING	
RITNINGSTYP	PLANKARTA		
TEKNIKOMRÅDE / INNEHÅLL			
BESKRIVNING	KM 10/070-11/210		
SKALA	1:2000	FORMAT	A1
RITNINGSNUMMER	2 00 C 02 09	FÖRVALTNINGSNUMMER	
BLAD		NÄSTA BLAD	
BET			

KARTDEKLARATION

Kartunderlag från Säffle kommun
kompletterad med inmätningar av
AFRY under perioden 2017-2022.

ANVISNINGAR

Koordinatsystem
System i höjd: RH 2000
System i plan: SWEREF 991330



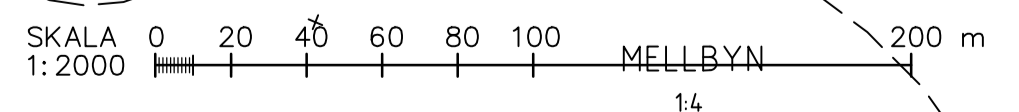
FÖRKLARINGAR

Markanspråk	Gräns för vägområde	T6	Tillfällig nyttjanderätt för massupplag Gäller från byggstart till 6 månader efter slutbesiktning
	Avgränsning mellan olika typer av markanspråk	T7	Tillfällig nyttjanderätt för produktion Gäller från byggstart till 18 månader efter slutbesiktning
V	Nytt vägområde med vägrätt	Övriga beteckningar på plankartan	
VI1	Nytt vägområde med inskränkt vägrätt för landskanpassning av faunabro	—+—	Kommungräns
VI2	Nytt vägområde med inskränkt vägrätt för skötsel av kulverterad ledning	—-—	Traktgräns
T1	Tillfällig nyttjanderätt för byggande av faunastängsel Gäller från byggstart till 6 månader efter slutbesiktning	—14/200	Fastighetsgräns
T2	Tillfällig nyttjanderätt bergsprängningsarbeten Gäller från byggstart till 6 månader efter slutbesiktning	—78,9	Vägbankant med längdmätning och höjdsättning
T3	Tillfällig nyttjanderätt för förbindningsväg Gäller från byggstart till 6 månader efter slutbesiktning	—	Faunastängsel (SK3) fastställt i huvudsakligt läge
T4	Tillfällig nyttjanderätt för byggande av faunabro Gäller från byggstart till 18 månader efter slutbesiktning	—	Skärm faunapassage (höjd 2,2 m)
T5	Tillfällig nyttjanderätt för etableringsområde Gäller från byggstart till 6 månader efter slutbesiktning	—	Mittseparering
		—	Sidoräcke
		—	Korfältsindelning

Särskilda beslut som tas i samband med fastställelse av vägplan

XXXX Indragning av väg eller område från allmänt underhåll

Verksamheter/åtgärder som undantas från förbud enligt miljöbalken. Gäller hela planen. Skyldighet att göra anmälan för samråd enligt mb för kapitel 12:6 gäller inte för de verksamheter och åtgärder som behövs för att bygga vägen och som fastställs och ingår i vägområdet för allmän väg eller område för tillfällig nyttjanderätt.



TYP AV PLAN		VÄGPLAN	
GRANSKNINGSSTATUS / SYFTE			
HANDLINGSTYP		SAMRÅDSHANDLING	
DATUM	2023-03-10	LEVERANS / ÄNDRINGS-PM	
OBJEKT	E45 SÄFFLE-VALNÄS MÖTESFRI LANDSVÄG		
DELOMRÅDE / BANDEL	2 SÄFFLE-HAMMAR		
ANLÄGGNINGDEL	00 GEMENSAMT		
OBJEKTNUMMER / KM	155701	KONSTRUKTIONSNUMMER	
BESTÄLLARE	TRAFIKVERKET	LEVERANTÖR	AFRY
SKAPAD AV	TOBIAS ENGSTRÖM	UPPDRAGSNUMMER	739439
GÖDKÄND AV	C MATTSSON	AVDELNING	
RITNINGSTYP	PLANKARTA		
TEKNIKOMRÅDE / INNEHÅLL			
BESKRIVNING	KM 11/210-12/350		
SKALA	1:2000	FORMAT	A1
RITNINGSNUMMER	2 00 C 02 10	FÖRVALTNINGSNUMMER	
BLAD		NÄSTA BLAD	
BET			

X:\KARLSTAD\739439 - E45 SÄFFLE-VANÄS -65398- \02_CAD\2\C\RTID\F\20000210.DWG LINDEFELT, DANIEL

XREF: