

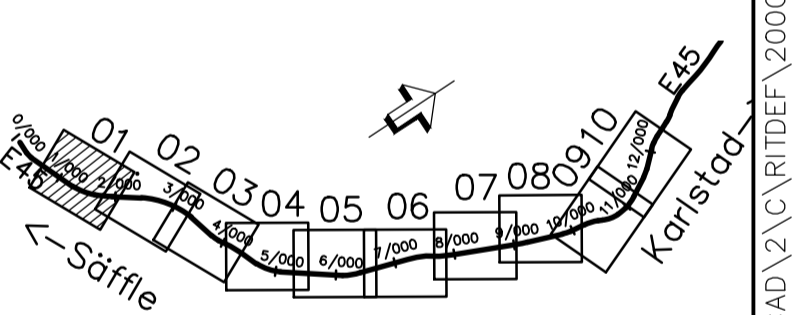


KARTDEKLARATION
 Kartulderlag från Säffle kommun
 kompletterad med inmätningar av
 AFRY under perioden 2017-2022.

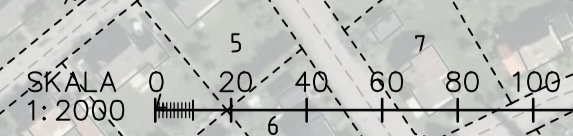
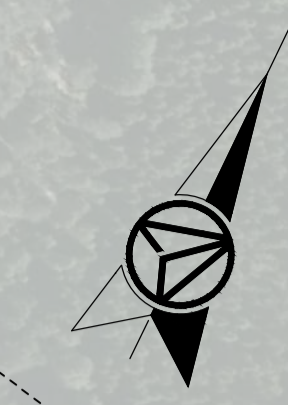
ANVISNINGAR
 Koordinatsystem
 System i höjd: RH 2000
 System i plan: SWEREF 991330

TECKENFÖRKLARING

- Befintligt**
- Traktgräns
 - Fastighetsgräns
 - Vägområde
 - Fornlämning
 - Kulturmiljölämning
 - Viltstängsel
- Föreslagen ombyggnad**
- Nytt vägområde
 - Tillfälligt nyttjande
- 14/200**
- Vägbaneant med längdmätning
 - Vägbana allmän väg
 - Vägbana GC-väg
 - Vägbana enskild väg (regleras ej av väglagen)
 - Väg rivs och återställs till omgivande mark
 - Tillfällig väg under byggtid som återställs till omgivande mark
 - Möjligt läge för faunapassage
 - Natura2000-område
 - Tillfällig yta för etablering/byggnation som återställs till omgivande mark
- Gräns för Detaljplan**
- Vägområde
 - Mittseparering
 - Sidoräcke
 - Faunastängsel
 - Trumma
 - Dräneringsledning
 - Föreslagna nya enskilda vägar
 - Anslutning, Höger in/ut
 - Körfältsindelning
 - Väganslutning till befintlig allmän väg som stängs genom särskilt beslut.



TYP AV PLAN		VÄGPLAN	
GRANSKNINGSSTATUS / SYFTE		-	
HANDLINGSTYP		SAMRÅDSHANDLING	
DATUM	2023-03-10	LEVERANS / ÄNDRINGS-PM	
OBJEKT			
E45 SÄFFLE-VALNÄS MÖTESFRI LANDSVÄG			
2 SÄFFLE-HAMMAR			
ANLÄGGNINGSD			
00 GEMENSAMT			
OBJEKTNUMMER / KM	155701	KONSTRUKTIONNUMMER	
BESTÄLLARE	TRAFIKVERKET	LEVERANTÖR	AFRY
SKAPAD AV	T ENGSTRÖM	UPPDRAGNUMMER	739439
GODKÄND AV	C MATTSSON	AVDELNING	
RITNINGSTYP			
ILLUSTRATIONSKARTA			
TEKNIKOMRÅDE / INNEHÅLL			
BESKRIVNING			
KM 0/890-2/000			
SKALA	1:2000	FORMAT	A1
FÖRVALTNINGSNUMMER		BLAD	NÄSTA BLAD
RITNINGNUMMER	2 00 C 05 01	BET	



X:\KARLSTAD\739439 - E45 SÄFFLE-VANÄS -65398- V02_CAD\2\C\RTIDF 20000501.DWG LINDEFELT, DANIEL
 2023-03-09 14:53

KARTDEKLARATION

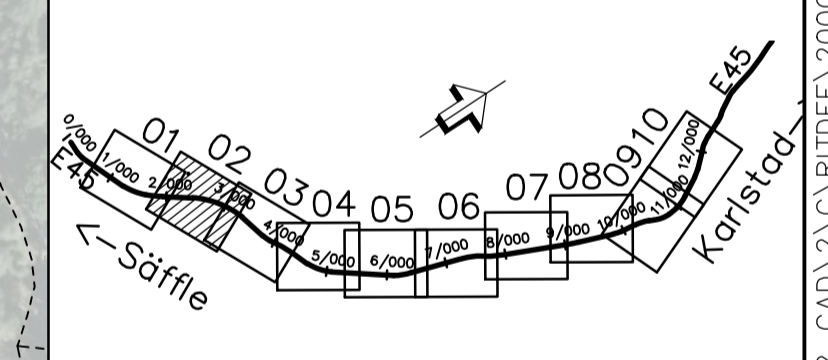
Kartunderlag från Säffle kommun
kompleterad med mätningar av
AFRY under perioden 2017-2022.

ANVISNINGAR

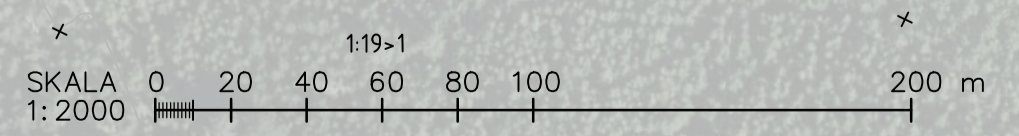
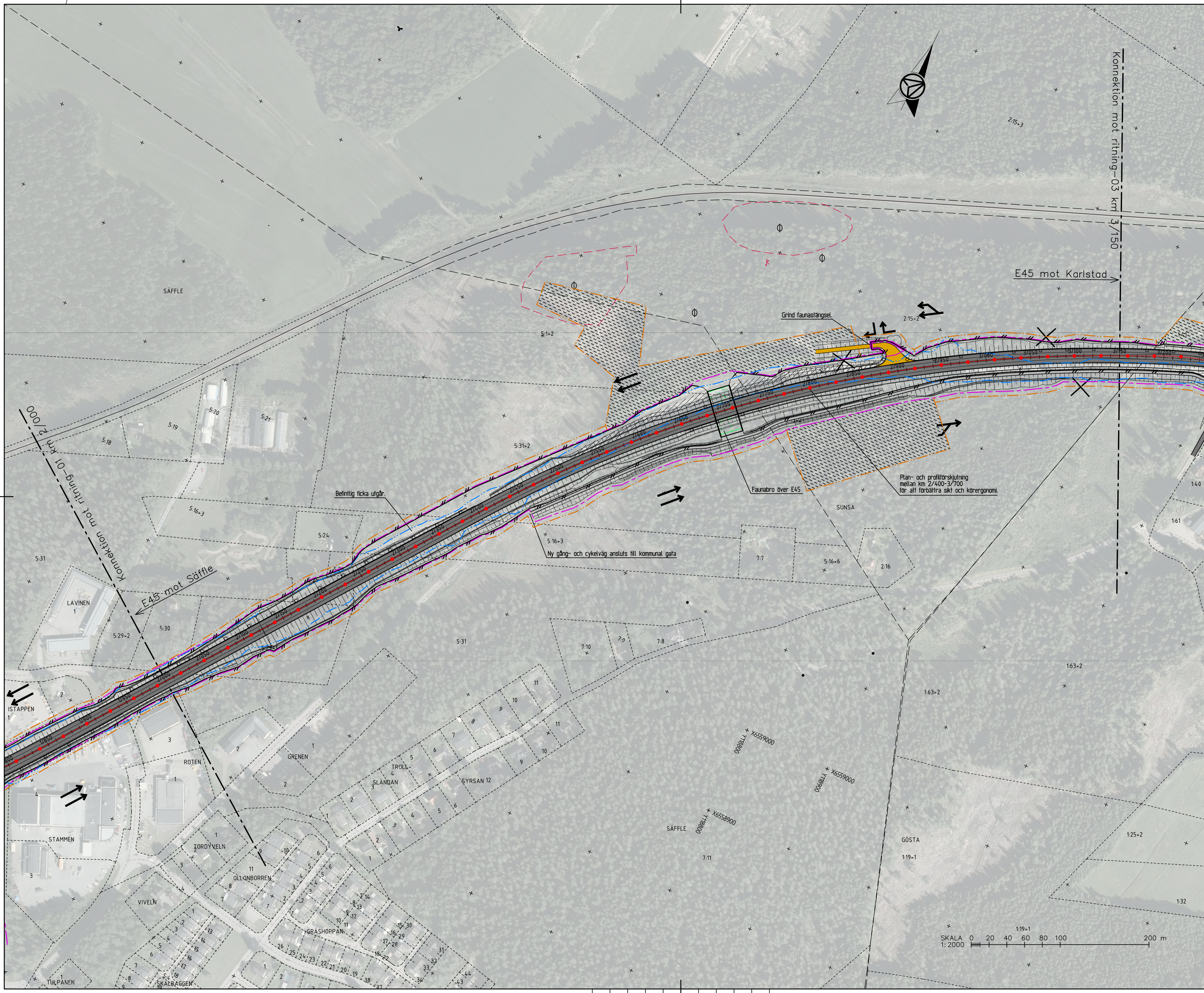
Koordinatsystem
System i höjd: RH 2000
System i plan: SWEREF 991330

TECKENFÖRKLARING

- Befintligt**
- Traktgräns
 - Fastighetsgräns
 - Vägområde
 - Fornlämning
 - Kulturmiljölämning
 - Viltstängsel
- Föreslagen ombyggnad**
- Nytt vägområde
 - Tillfälligt nyttjande
- 14/200**
- Vägbaneant med längdmätning
 - Vägbana allmän väg
 - Vägbana GC-väg
 - Vägbana enskild väg (regleras ej av väglagen)
 - Väg rivs och återställs till omgivande mark
 - Tillfällig väg under byggtid som återställs till omgivande mark
 - Möjligt läge för faunapassage
- Natura2000-område**
- Tillfällig yta för etablering/byggnation som återställs till omgivande mark
- Gräns för Detaljplan**
- Vägområde
 - Mittseparering
 - Sidoräcke
 - Faunastängsel
 - Trumma
 - Dräneringsledning
 - Föreslagna nya enskilda vägar
 - Anslutning, Höger in/ut
- Körfältsindelning**
- Väganslutning till befintlig allmän väg som stängs genom särskilt beslut.



TYP AV PLAN		VÄGPLAN	
GRANSKNINGSSTATUS / SYFTE		-	
HANDLINGSTYP		SAMRÅDSHANDLING	
DATUM	2023-03-10	LEVERANS / ÄNDRINGS-PM	
OBJEKT			
E45 SÄFFLE-VALNÄS			
MÖTESFRI LANDSVÄG			
DELOMRÅDE / BANDEL			
2 SÄFFLE-HAMMAR			
ANLÄGGNINGSDI			
00 GEMENSAMT			
OBJEKTNUMMER / KM	155701	KONSTRUKTIONNUMMER	
BESTÄLLARE		LEVERANTÖR	
TRAFIKVERKET		AFRY	
SKAPAD AV	T ENGSTRÖM	UPPRAGSNUMMER	739439
GODKÄND AV	C MATTSSON	AVDELNING	
RITNINGSTYP			
ILLUSTRATIONSKARTA			
TEKNIKOMRÅDE / INNEHÅLL			
C TEKNIKÖVERGRIPANDE			
BESKRIVNING			
KM 2/000-3/150			
SKALA	1:2000	FORMAT	A1
RITNINGNUMMER	2 00 C 05 02	FÖRVALTNINGSNUMMER	
BLAD		NÄSTA BLAD	BET



PLÖ: 2023-03-09 14:53 X:\KARLSTAD\739439 - E45 SÄFFLE-VANÄS -65398- \02_CAD\2\CARTRIDDER\20000502.DWG LINDEFELT, DANIEL

KARTDEKLARATION

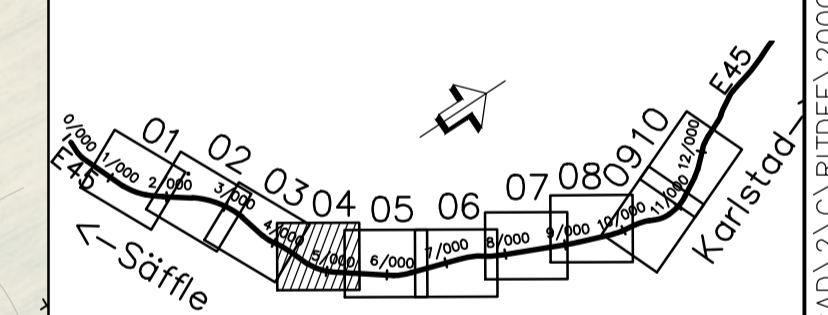
Kartunderlag från Säffle kommun
kompleterad med mätningar av
AFRY under perioden 2017-2022.

ANVISNINGAR

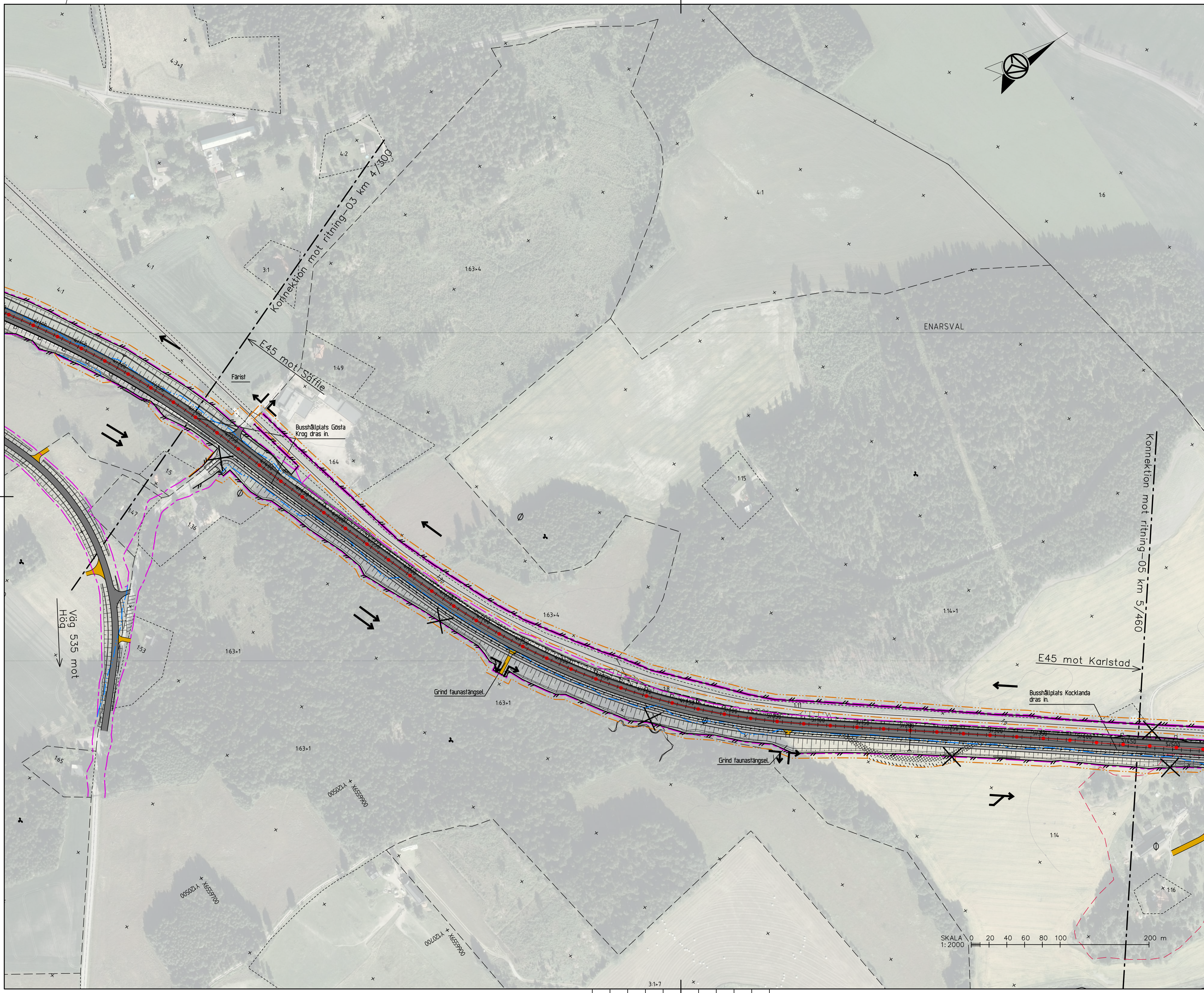
Koordinatsystem
System i höjd: RH 2000
System i plan: SWEREF 991330

TECKENFÖRKLARING

- Befintligt**
- Traktgräns
 - Fastighetsgräns
 - Vägområde
 - Fornlämning
 - Kulturmiljölämning
 - Viltstängsel
- Föreslagen ombyggnad**
- Nytt vägområde
 - Tillfälligt nyttjande
- 14/200
- Vägbankant med längdmätning
 - Vägbana allmän väg
 - Vägbana GC-väg
 - Vägbana enskild väg (regleras ej av väglagen)
 - Väg rivs och återställs till omgivande mark
 - Tillfällig väg under byggtid som återställs till omgivande mark
 - Möjligt läge för faunapassage
 - Natura2000-område
 - Tillfällig yta för etablering/byggnation som återställs till omgivande mark
- Gräns för Detaljplan**
- Vägområde
 - Mittseparering
 - Sidoräcke
 - Faunastängsel
 - Trumma
 - Dräneringsledning
 - Föreslagna nya enskilda vägar
 - Anslutning, Höger in/ut
 - Körfältsindelning
 - Vägenslutning till befintlig allmän väg som stängs genom särskilt beslut.



TYP AV PLAN		VÄGPLAN	
GRANSKNINGSSTATUS / SYFTE		-	
HANDLINGSTYP		SAMRÅDSHANDLING	
DATUM	2023-03-10	LEVERANS / ÄNDRINGS-PM	
OBJEKT			
E45 SÄFFLE-VALNÄS			
MÖTESFRI LANDSVÄG			
DELOMRÅDE / BANDEL			
2 SÄFFLE-HAMMAR			
ANLÄGGNINGDEL			
00 GEMENSAMT			
OBJEKTNUMMER / KM	155701	KONSTRUKTIONNUMMER	
BESTÄLLARE		LEVERANTÖR	
TRAFIKVERKET		AFRY	
SKAPAD AV	T ENGSTRÖM	UPPDRAGSNUMMER	739439
GODKÄND AV	C MATTSSON	ÄNDELNING	
RITNINGSTYP			
ILLUSTRATIONSKARTA			
TEKNIKOMRÅDE / INNEHÅLL			
C TEKNIKÖVERGRIPANDE			
BESKRIVNING			
KM 4/300-5/460			
SKALA	1:2000	FORMAT	A1
RITNINGSNUMMER	2 00 C 05 04	FÖRVALTNINGSNUMMER	
BLAD		NÄSTA BLAD	
BET			



SKALA 1:2000 0 20 40 60 80 100 200 m

2023-03-09 14:55 X:\KARLSTAD\739439 - E45 SÄFFLE-VANÄS -65398- \02_CAD\2\CV\RTIDF\20000504.DWG LINDEFELT, DANIEL

KARTDEKLARATION

Kartunderlag från Säffle kommun
kompletterad med mätningar av
AFRY under perioden 2017-2022.

ANVISNINGAR

Koordinatsystem
System i höjd: RH 2000
System i plan: SWEREF 991330

TECKENFÖRKLARING

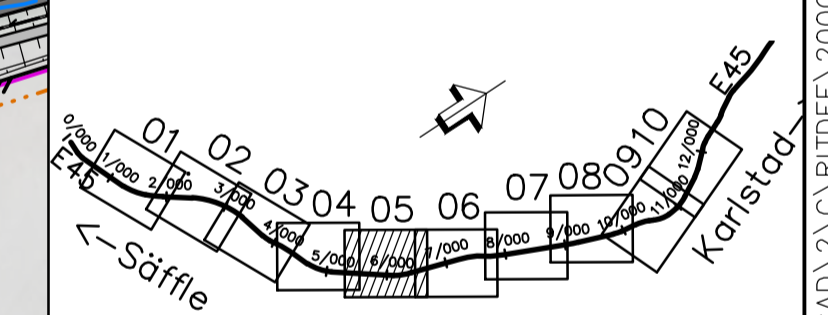
Befintligt

- Traktgräns
- Fastighetsgräns
- Vägområde
- Fornlämning
- Kulturmiljölämning
- Viltstängsel

Föreslagna ombyggnad

- Nytt vägområde
- Tillfälligt nyttjande

- 14/200
- Vägbankant med längdmätning
- Vägbana allmän väg
- Vägbana GC-väg
- Vägbana enskild väg (regleras ej av väglagen)
- Väg rivs och återställs till omgivande mark
- Tillfällig väg under byggtid som återställs till omgivande mark
- Möjligt läge för faunapassage
- Natura2000-område
- Tillfällig yta för etablering/byggnation som återställs till omgivande mark
- Gräns för Detaljplan
- Vägområde
- Mittseparering
- Sidoräcke
- Faunastängsel
- Trumma
- Dräneringsledning
- Föreslagna nya enskilda vägar
- Anslutning, Höger in/ut
- Körfältsindelning
- Vägenslutning till befintlig allmän väg som stängs genom särskilt beslut.



TYP AV PLAN VÄGPLAN

GRANSKNINGSSTATUS / SYFTE

HANDLINGSTYP
SAMRÅDSHANDLING

DATUM 2023-03-10 LEVERANS / ÄNDRINGS-PM

OBJEKT
**E45 SÄFFLE-VALNÄS
MÖTESFRI LANDSVÄG**

DELOMRÅDE / BANDEL
2 SÄFFLE-HAMMAR

ANLÄGGNINGSDIAGRAM
00 GEMENSAMT

OBJEKTNUMMER / KM 155701 KONSTRUKTIONNUMMER

BESTÄLLARE LEVERANTÖR

TRAFIKVERKET **AFRY**

SKAPAD AV UPPDRAGSNUMMER

T ENGSTRÖM **739439**

GODKÄND AV AVDELNING

C MATTSSON

RITNINGSTYP

ILLUSTRATIONSKARTA

TEKNIKOMRÅDE / INNEHÅLL

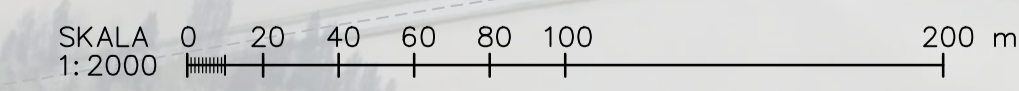
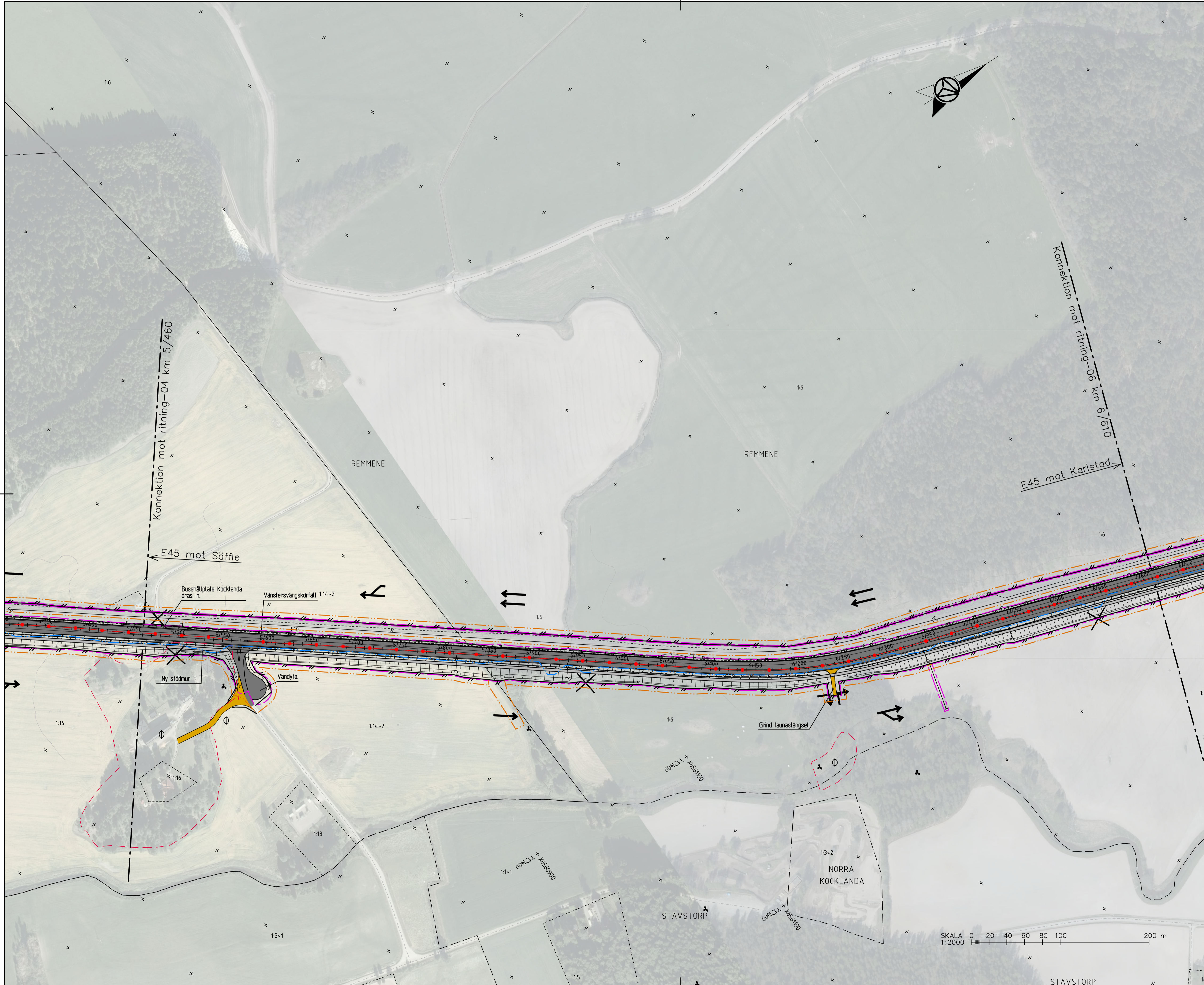
C TEKNIKÖVERGRIPANDE

BESKRIVNING

KM 5/460- 6/610

SKALA 1:2000 FORMAT A1 FÖRVALTNINGSNUMMER

RITNINGNUMMER 2 00 C 05 05 BLAD NÄSTA BLAD BET



PLÖ: 2023-03-09 14:56 X:\KARLSTAD\739439 - E45 SÄFFLE-VANÄS -65398- \02_CAD\2\CV\RTID\F 20000505.DWG LINDEFELT, DANIEL



KARTDEKLARATION
 Kartunderlag från Säfte kommun
 kompletterad med mätningar av
 AFRY under perioden 2017-2022.

ANVISNINGAR
 Koordinatsystem
 System i höjd: RH 2000
 System i plan: SWEREF 991330

TECKENFÖRKLARING

Befintligt

- Traktgräns
- Fastighetsgräns
- Vägområde
- Fornlämning
- Kulturmiljölämning
- Viltstängsel

Föreslagna ombyggnad

- Nytt vägområde
- Tillfälligt nyttjande

14/200

- Vägbankant med längdmätning
- Vägbana allmän väg
- Vägbana GC-väg
- Vägbana enskild väg (regleras ej av väglagen)
- Väg rivs och återställs till omgivande mark
- Tillfällig väg under byggtid som återställs till omgivande mark
- Möjligt läge för faunapassage
- Natura2000-område
- Tillfällig yta för etablering/byggnation som återställs till omgivande mark

Gräns för Detaljplan

- Vägområde
- Mittseparering
- Sidoräcke
- Faunastängsel
- Trumma
- Dräneringsledning
- Föreslagna nya enskilda vägar
- Anslutning, Höger in/ut
- Körfältsindelning
- Väganslutning till befintlig allmän väg som stängs genom särskilt beslut.

VÄGPLAN

TYP AV PLAN

GRANSKNINGSSTATUS / SYFTE

HANDLINGSTYP

SAMRÅDSHANDLING

DATUM

2023-03-10

LEVERANS / ÄNDRINGS-PM

OBJEKT

E45 SÄFFLE-VALNÄS MÖTESFRI LANDSVÄG

DELOMRÅDE / BANDEL

2 SÄFFLE-HAMMAR

ANLÄGGNINGSDEL

00 GEMENSAMT

OBJEKTNUMMER / KM

155701

KONSTRUKTIONSNUMMER

LEVERANTÖR

TRAFIKVERKET

AFRY

SKAPAD AV

T ENGSTRÖM

UPPDRAGSNUMMER

739439

GODKÄND AV

C MATTSSON

AVDELNING

RITNINGSTYP

ILLUSTRATIONSKARTA

TEKNIKOMRÅDE / INNEHÅLL

C TEKNIKÖVERGRIPANDE

BESKRIVNING

KM 6/610-7760

SKALA

1:2000

FORMAT

A1

FÖRVALTNINGSNUMMER

RITNINGSNUMMER

2 00 C 05 06

BLAD

NÄSTA BLAD

BET

2023-03-09 14:56 X:\KARLSTAD\739439 - E45 SÄFFLE-VALNÄS -65398- \02_CAD\2\C\RTIDF\20000506.DWG LINDEFELT, DANIEL

KARTDEKLARATION

Kartunderlag från Säffle kommun
kompleterad med mätningar av
AFRY under perioden 2017-2022.

ANVISNINGAR

Koordinatsystem
System i höjd: RH 2000
System i plan: SWEREF 991300

TECKENFÖRKLARING

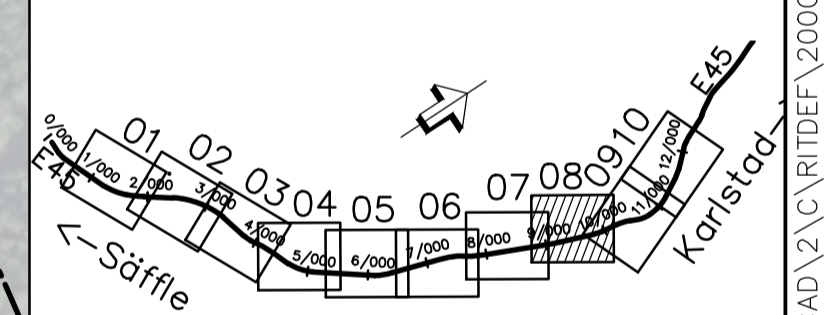
Befintligt

- Traktgräns
- Fastighetsgräns
- Vägområde
- Fornlämning
- Kulturmiljölämning
- Viltstängsel

Föreslagna ombyggnad

- Nytt vägområde
- Tillfälligt nyttjande

- 14/200
- Vägbankant med längdmätning
- Vägbana allmän väg
- Vägbana GC-väg
- Vägbana enskild väg
(regleras ej av väglagen)
- Väg rivs och återställs till omgivande mark
- Tillfällig väg under byggtid som återställs till omgivande mark
- Möjligt läge för faunapassage
- Natura2000-område
- Tillfällig yta för etablering/byggnation som återställs till omgivande mark
- Gräns för Detaljplan
- Vägområde
- Mittseparering
- Sidoräcke
- Faunastängsel
- Trumma
- Dräneringsledning
- Föreslagna nya enskilda vägar
- Anslutning, Höger in/ut
- Körfältsindelning
- Vägenslutning till befintlig allmän väg som stängs genom särskilt beslut.



TYP AV PLAN VÄGPLAN

GRANSKNINGSSTATUS / SYFTE

HANDLINGSTYP **SAMRÅDSHANDLING**

DATUM 2023-03-10 LEVERANS / ÄNDRINGS-PM

OBJEKT **E45 SÄFFLE-VALNÄS MÖTESFRI LANDSVÄG**

DELOMRÅDE / BANDEL **2 SÄFFLE-HAMMAR**

ANLÄGGNINGDEL **00 GEMENSAMT**

OBJEKTNUMMER / KM 155701 KONSTRUKTIONNUMMER

BESTÄLLARE LEVERANTÖR

TRAFIKVERKET **AFRY**

SKAPAD AV **T ENGSTRÖM** UPPDRAGSNUMMER **739439**

GODKÄND AV **C MATTSSON** AVDELNING

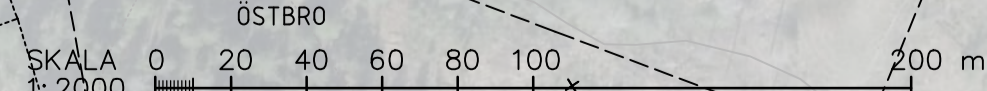
RITNINGSTYP **ILLUSTRATIONSKARTA**

TEKNIKOMRÅDE / INNEHÅLL **C TEKNIKÖVERGRIPANDE**

BESKRIVNING **KM 8/910-10/070**

SKALA 1:2000 FORMAT **A1** FÖRVALTNINGSNUMMER

RITNINGSGRUPPBLAD 2 00 C 05 08 BLAD NÄSTA BLAD BET



PLÖ: 2023-03-09 14:58 X:\KARLSTAD\739439 - E45 SÄFFLE-VALNÄS -65398- \02_CAD\2\C\RTID\F 20000508.DWG LINDEFELT, DANIEL



KARTDEKLARATION

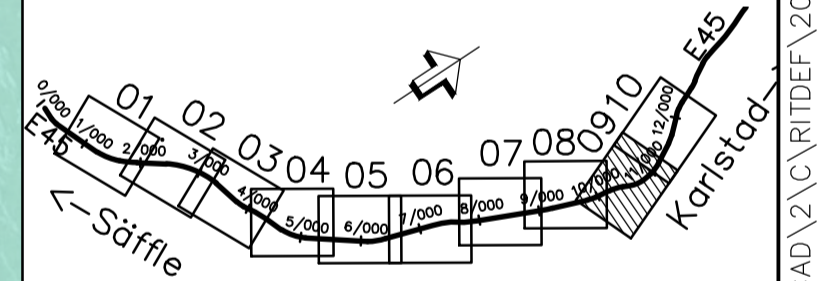
Kartunderlag från Säfte kommun kompletterad med inmätningar av AFRY under perioden 2017-2022.

ANVISNINGAR

Koordinatsystem
System i höjd: RH 2000
System i plan: SWEREF 991330

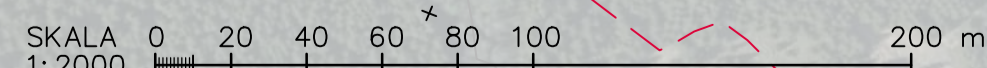
TECKENFÖRKLARING

- Befintligt**
- Traktgräns
 - Fastighetsgräns
 - Vägområde
 - Fornlämning
 - Kulturmiljölämning
 - Viltstängsel
- Föreslagen ombyggnad**
- Nytt vägområde
 - Tillfälligt nyttjande
- 14/200**
- Vägbonekant med längdmätning
 - Vägbana allmän väg
 - Vägbana GC-väg
 - Vägbana enskild väg (regleras ej av väglagen)
 - Väg rivs och återställs till omgivande mark
 - Tillfällig väg under byggtid som återställs till omgivande mark
 - Möjligt läge för faunapassage
 - Natura2000-område
 - Tillfällig yta för etablering/byggnation som återställs till omgivande mark
- Gräns för Detaljplan**
- Vägområde
 - Mittseparering
 - Sidoräcke
 - Faunastängsel
 - Trumma
 - Dräneringsledning
 - Föreslagna nya enskilda vägar
 - Anslutning, Höger in/ut
 - Körfältsindelning
 - Väganslutning till befintlig allmän väg som stängs genom särskilt beslut.



VÄGPLAN

TYP AV PLAN		VÄGPLAN	
GRANSKNINGSSTATUS / SYFTE		-	
HANDLINGSTYP		SAMRÅDSHANDLING	
DATUM	2023-03-10	LEVERANS / ÄNDRINGS-PM	
OBJEKT	E45 SÄFFLE-VALNÄS MÖTESFRI LANDSVÄG		
DELOMRÅDE / BANDEL	2 SÄFFLE-HAMMAR		
ANLÄGGNINGSDJEL	00 GEMENSAMT		
OBJEKTNUMMER / KM	155701	KONSTRUKTIONNUMMER	
BESTÄLLARE	TRAFIKVERKET	LEVERANTÖR	AFRY
SKAPAD AV	T ENGSTRÖM	UPPDRAGSNUMMER	739439
GODKÄND AV	C MATTSSON	AVDELNING	
RITNINGSTYP	ILLUSTRATIONSKARTA		
TEKNIKOMRÅDE / INNEHÅLL	C TEKNIKÖVERGRIPANDE		
BESKRIVNING	KM 10/070-11/210		
SKALA	1:2000	FORMAT	A1
RITNINGSNUMMER	2 00 C 05 09	FÖRVALTNINGSNUMMER	
		BLAD	NÄSTA BLAD
		BET	



X:\KARLSTAD\739439 - E45 SÄFFLE-VALNÄS -65398- \02_CAD\2\C\RTID\F\20000509.DWG LINDEFELT, DANIEL 2023-03-09 14:59 PLO:

KARTDEKLARATION

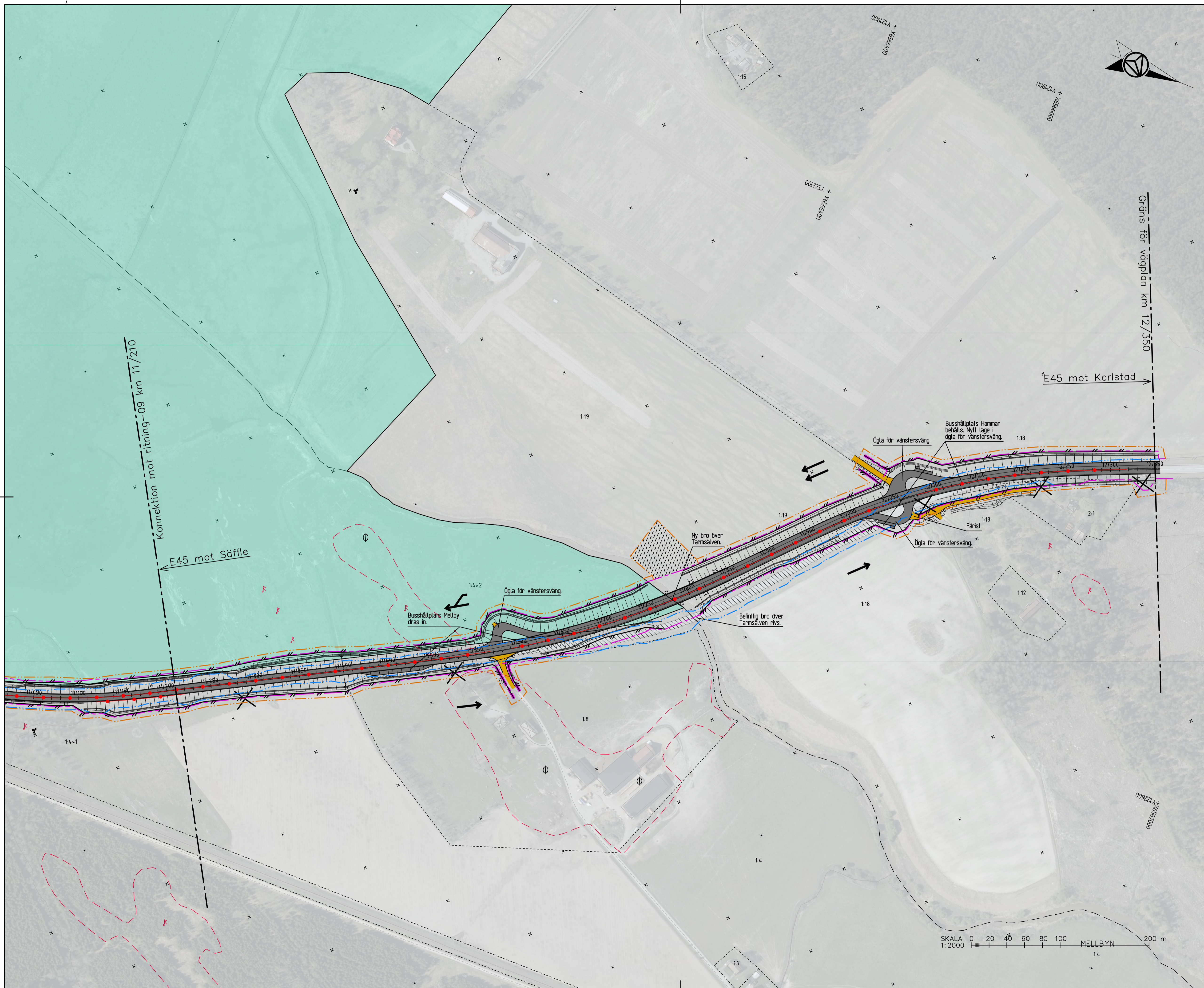
Kartunderlag från Säffle kommun
kompletterad med inmätningar av
AFRY under perioden 2017-2022.

ANVISNINGAR

Koordinatsystem
System i höjd: RH 2000
System i plan: SWEREF 991330

TECKENFÖRKLARING

- Befintligt**
- Traktgräns
 - Fastighetsgräns
 - Vägområde
 - Fornlämning
 - Kulturmiljölämning
 - Viltstängsel
- Föreslagen ombyggnad**
- Nytt vägområde
 - Tillfälligt nyttjande
- 14/200**
- Vägbaneant med längdmätning
 - Vägbana allmän väg
 - Vägbana GC-väg
 - Vägbana enskild väg (regleras ej av väglagen)
 - Väg rivs och återställs till omgivande mark
 - Tillfällig väg under byggtid som återställs till omgivande mark
 - Möjligt läge för faunapassage
 - Natura2000-område
 - Tillfällig yta för etablering/byggnation som återställs till omgivande mark
- Gräns för Detaljplan**
- Vägområde
 - Mittseparering
 - Sidoräcke
 - Faunastängsel
 - Trumma
 - Dräneringsledning
 - Föreslagna nya enskilda vägar
 - Anslutning, Höger in/ut
 - Körfältsindelning
 - Vägenslutning till befintlig allmän väg som stängs genom särskilt beslut.

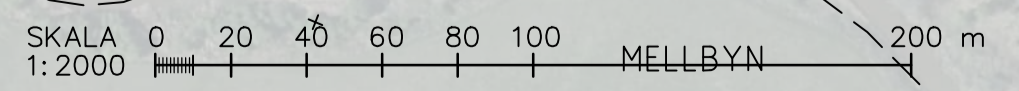
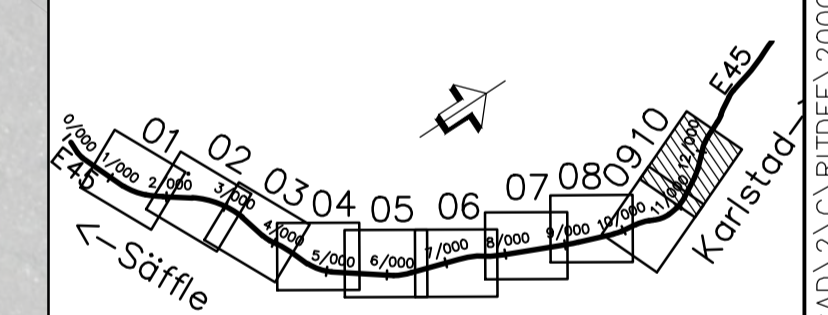


Gräns för vägplan km 12/350

E45 mot Karlstad

E45 mot Säffle

Konnekction mot ritning -09 km 11/210



TYP AV PLAN		VÄGPLAN	
GRANSKNINGSSTATUS / SYFTE		-	
HANDLINGSTYP		SAMRÅDSHANDLING	
DATUM	2023-03-10	LEVERANS / ÄNDRINGS-PM	
OBJEKT	E45 SÄFFLE-VALNÄS MÖTESFRI LANDSVÄG		
DELOMRÅDE / BANDEL	2 SÄFFLE-HAMMAR		
ANLÄGGNINGSDI	00 GEMENSAMT		
OBJEKTNUMMER / KM	155701	KONSTRUKTIONSNUMMER	
BESTÄLLARE	TRAFIKVERKET	LEVERANTÖR	AFRY
SKAPAD AV	T ENGSTRÖM	UPPDRAGSNUMMER	739439
GODKÄND AV	C MATTSSON	AVDELNING	
RITNINGSTYP	ILLUSTRATIONSKARTA		
TEKNIKOMRÅDE / INNEHÅLL	C TEKNIKÖVERGRIPANDE		
BESKRIVNING	KM 11/210-12/350		
SKALA	1:2000	FORMAT	A1
RITNINGSNUMMER	2 00 C 05 10	FÖRVALTNINGSNUMMER	
		BLAD	NÄSTA BLAD
		BET	

2023-03-09 14:59 X:\KARLSTAD\739439 - E45 SÄFFLE-VANÄS -65398- \02_CAD\2\C\RTIDF\20000510.DWG LINDEFELT, DANIEL