



TRAFIKVERKET

Samrådsmöte val av lokalisering E45 Säffle-Hammar





Syfte med dagens möte

- Informera om det pågående arbetet
- Inhämta information, tankar och idéer
- Ha en dialog och svara på frågor
- <https://www.trafikverket.se/nara-dig/Varmland/projekt-i-varmlands-lan/E45saffle-valnas/>



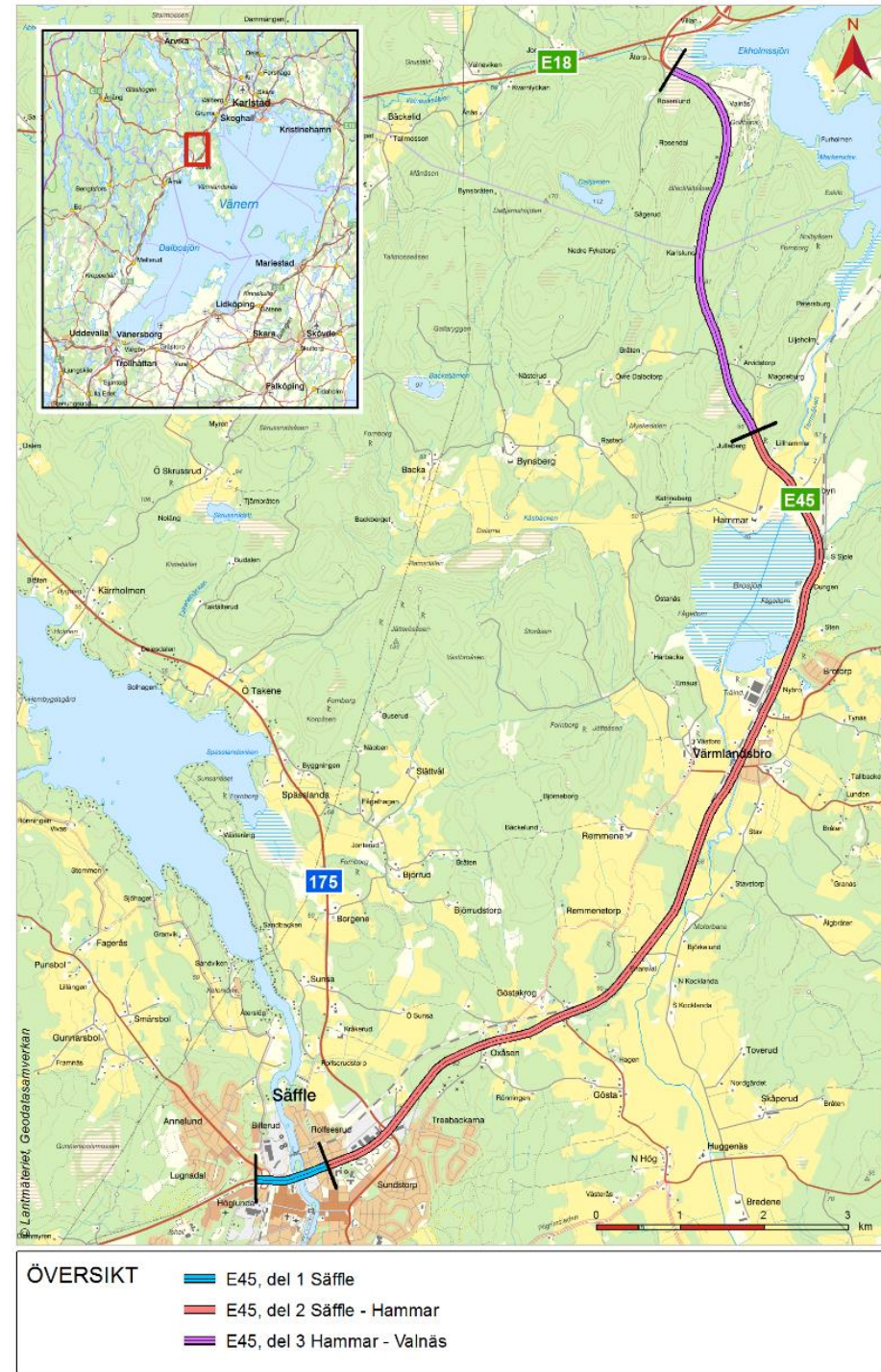
Deltagare

Trafikverket

- | | |
|-------------------|---------------------|
| • Martin Bergvall | Projektledare |
| • Lars Sassner | Bitr. projektledare |
| • Sara Vilagos | Markförhandlare |
| • Annika Granath | Miljö |

AFRY – Trafikverkets konsult

- | | |
|---------------------|----------------|
| • Cecilia Mattsson | Uppdragsledare |
| • Marielle Almqvist | Landskap |
| • Ida Mattsson | Landskap |



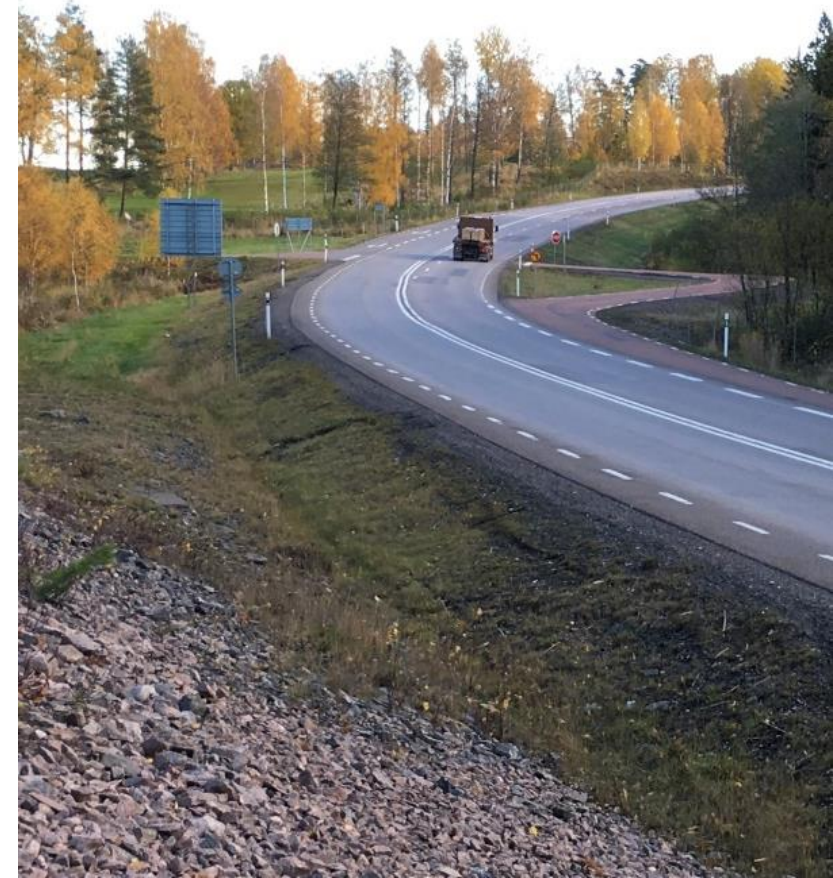
Nationell plan 2018-2029

Trafikverket planerar större åtgärder via den sk. nationella planen. E45 Säffle-Valnäs ligger med som förslag till prioriterat objekt. Regeringen fattar beslut om vilka objekt som ska byggas.

Syftet med objektet är att öka trafiksäkerheten och tillgängligheten längs E45 i stråket Göteborg–Karlstad.

Standarden längs E45 varierar, och på sträckan mellan Säffle och Valnäsmotet finns brister i framkomlighet och trafiksäkerhet. Bristerna leder till en förhöjd risk för mötes- och viltolyckor samt skapar en otrygg miljö för oskyddade trafikanter som färdas utmed eller korsar vägen.

Objektet omfattar ombyggnad till mötesfri väg med omväxlande ett respektive två körfält längs en sträcka på totalt 17 kilometer.



Ändamål

- Öka framkomligheten
- Öka trafiksäkerheten



Projekt mål

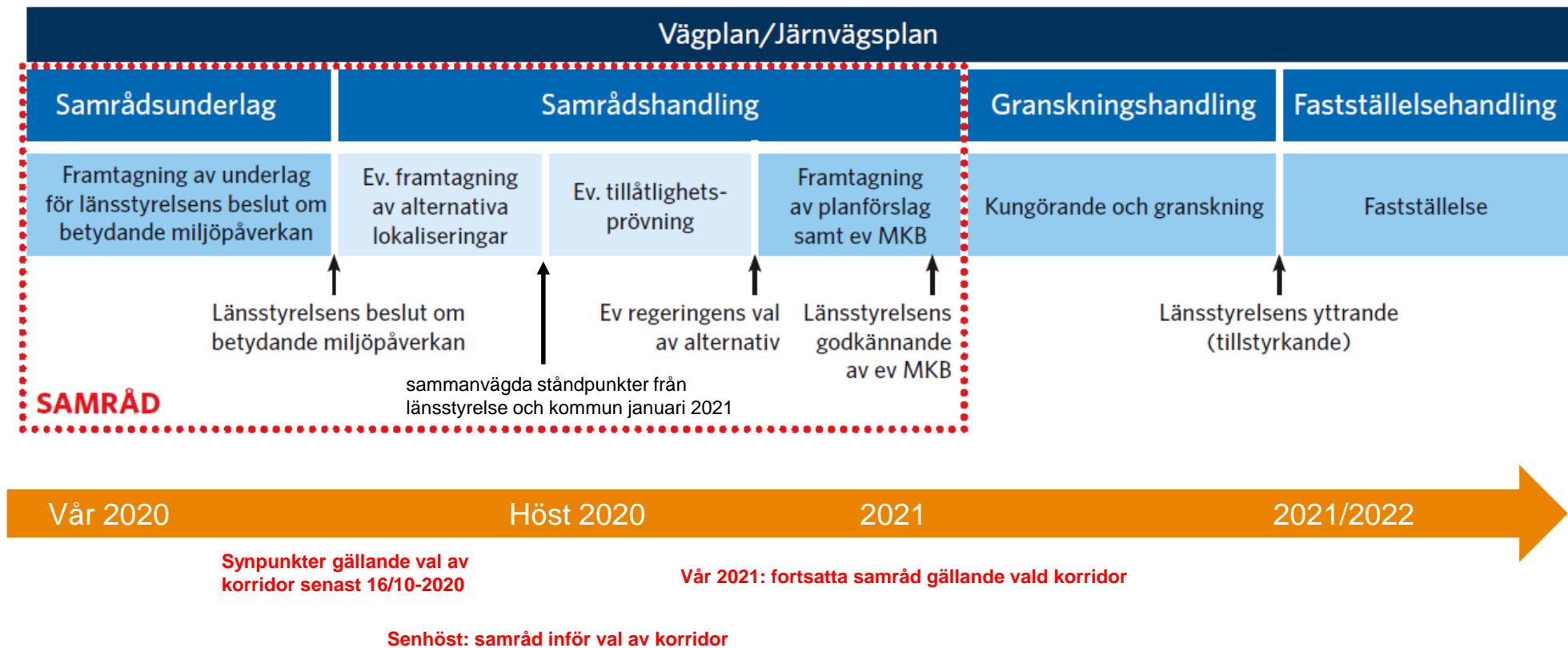
- En väl gestaltad väg som är anpassad till natur- och kulturlandskapet genom att:
 - Bibehålla kulturlandskapets karaktär och värden som utgår från de större gårdarna samt ge förutsättningar för ett fortsatt brukande.
 - Stärka natur- och kulturlandskapets värden knutna till Brosjön
- Trafiksäkra och väl utformade trafiklösningar som ger en positiv trafikantupplevelse
- Minska risken för viltolyckor och samtidigt bibehålla möjligheterna för faunan att röra sig i området
- Bibehållen eller förbättrad vattenkvalitet och ekologiska värden i vattendrag som projektet berör
- Genomfarten i Säffle ska ha ett stadsmässigt och för orten karaktäristiskt uttryck
- Förbättrad boendemiljö i tätorterna Säffle och Värmlandsbro
- Skapa tillgängliga, trafiksäkra och attraktiva gång- och cykelstråk
- Skapa tillgängliga och trafiksäkra anslutningar till hållplatser för kollektivtrafiken

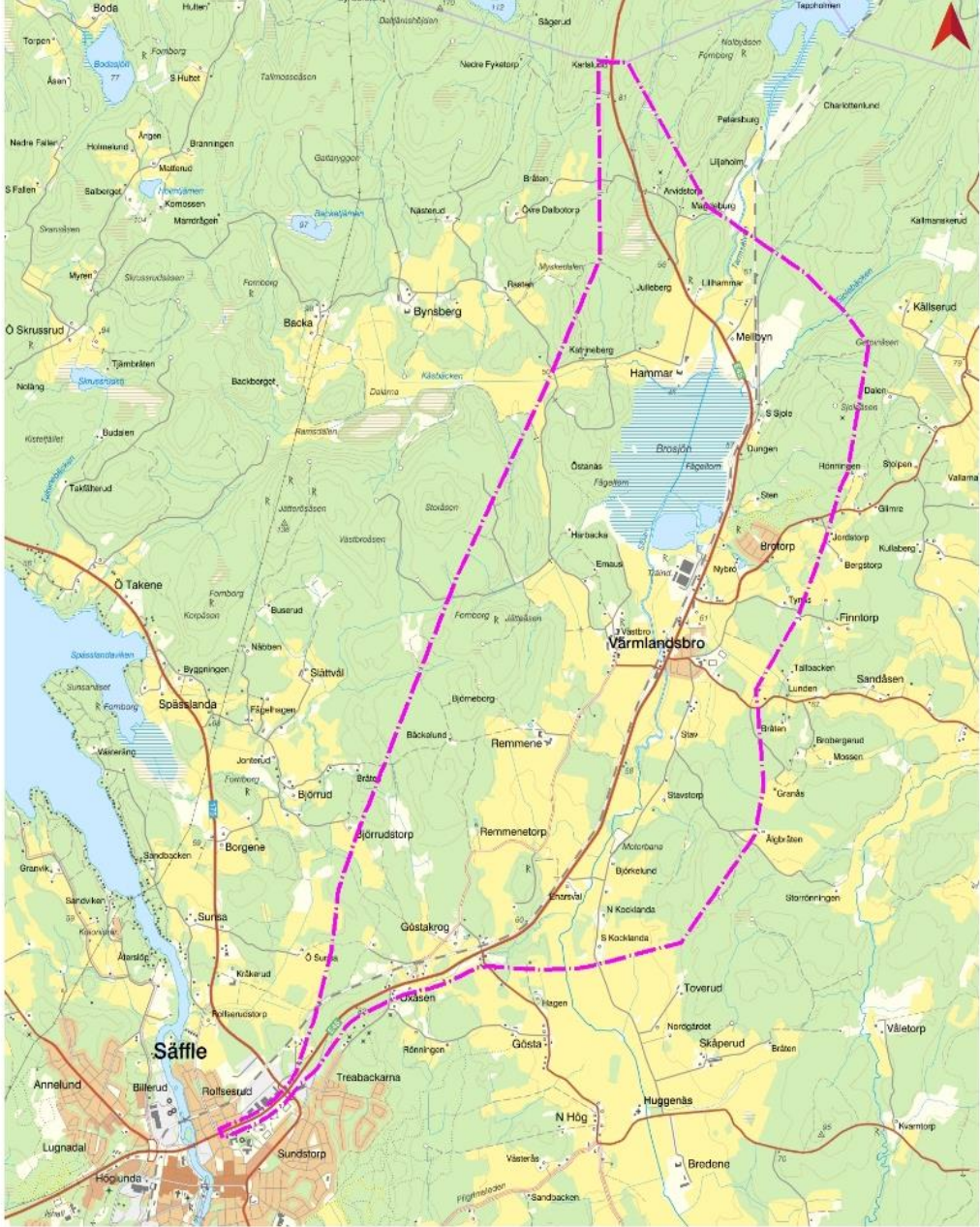
Trafikverkets uppdrag

- Vad har hänt?
- Utreda alternativ lokalisering till befintlig E45 mellan Säffle och Hammar
 - GC-väg mellan Säffle och Värmlandsbro
- Den norra delen Hammar-Valnäs kommer att vara i befintligt läge, till stora delar 2+2 samt faunapassage över E45



Hur arbetar vi med att ta fram en vägplan?





Utredningsområdet från Säfle till Hammar

E45 SÄFFLE -VALNÄS

Delsträcka 2 Säfle - Hammar

Teckenförklaring

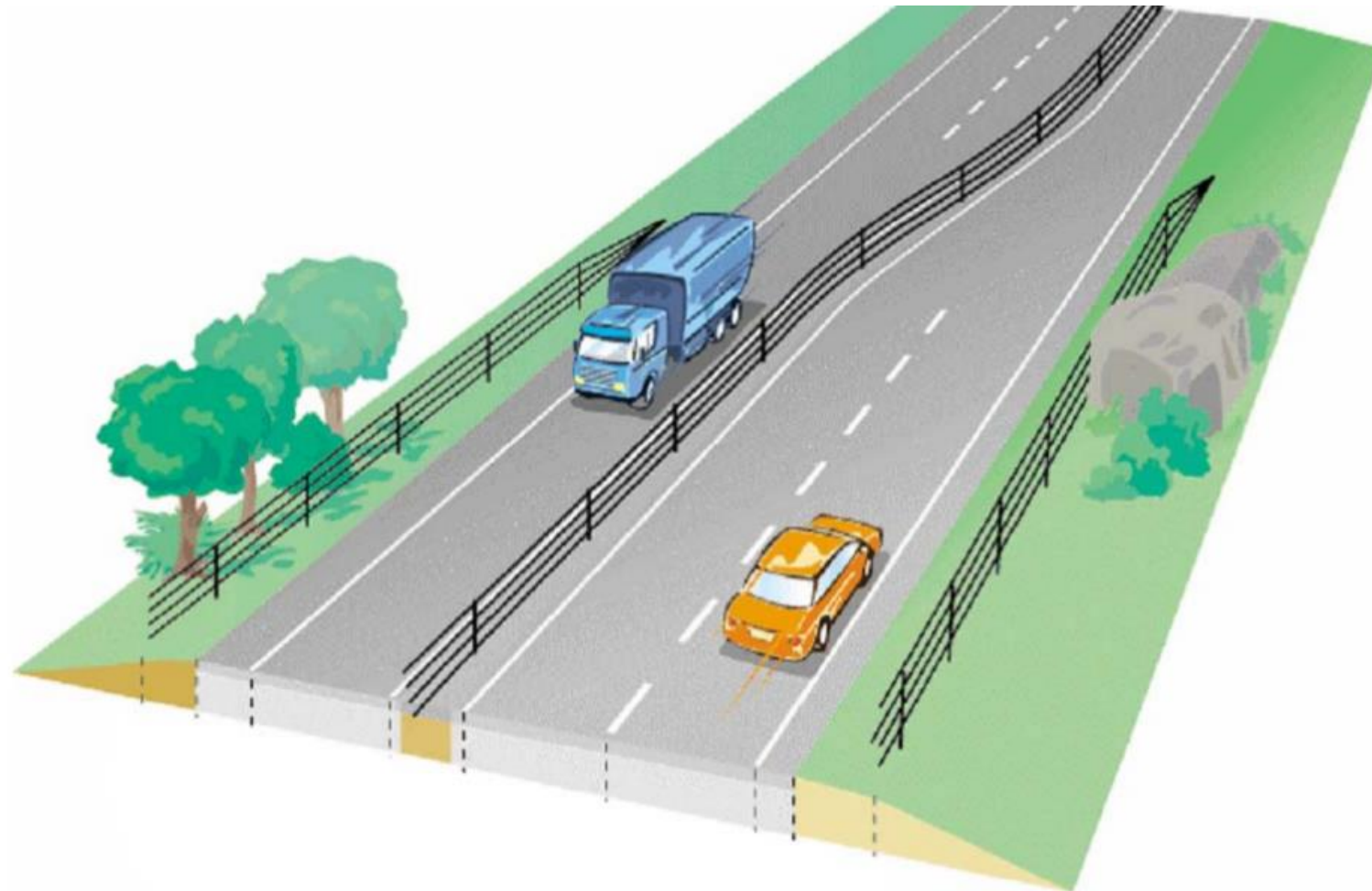
Datum: 2020-05-15

Skala (A4): 1:55 000

--- Utredningsområde

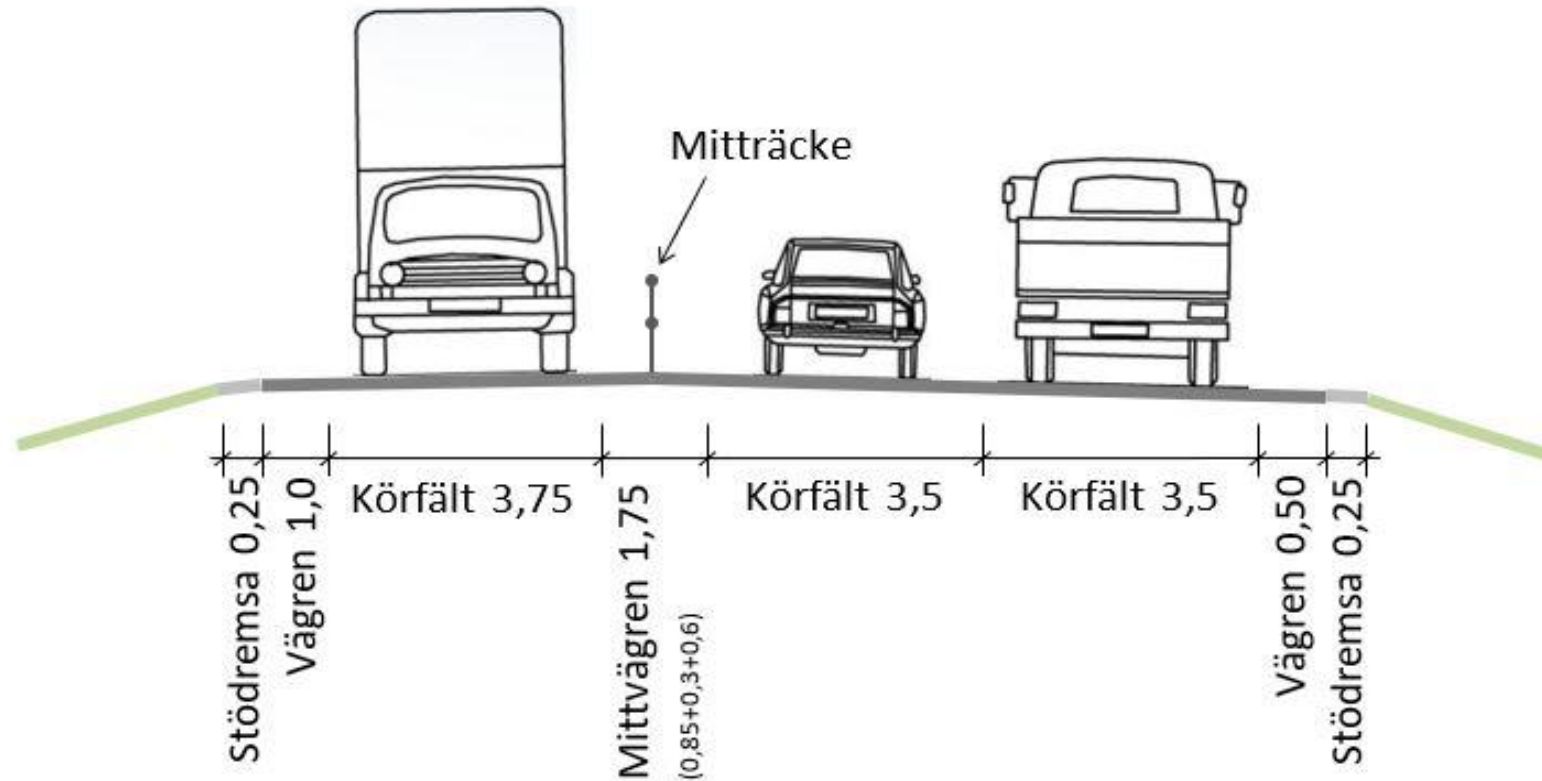
0 0,4 0,8 1,2 1,6 2 km

Principutförning mötesfri landsväg



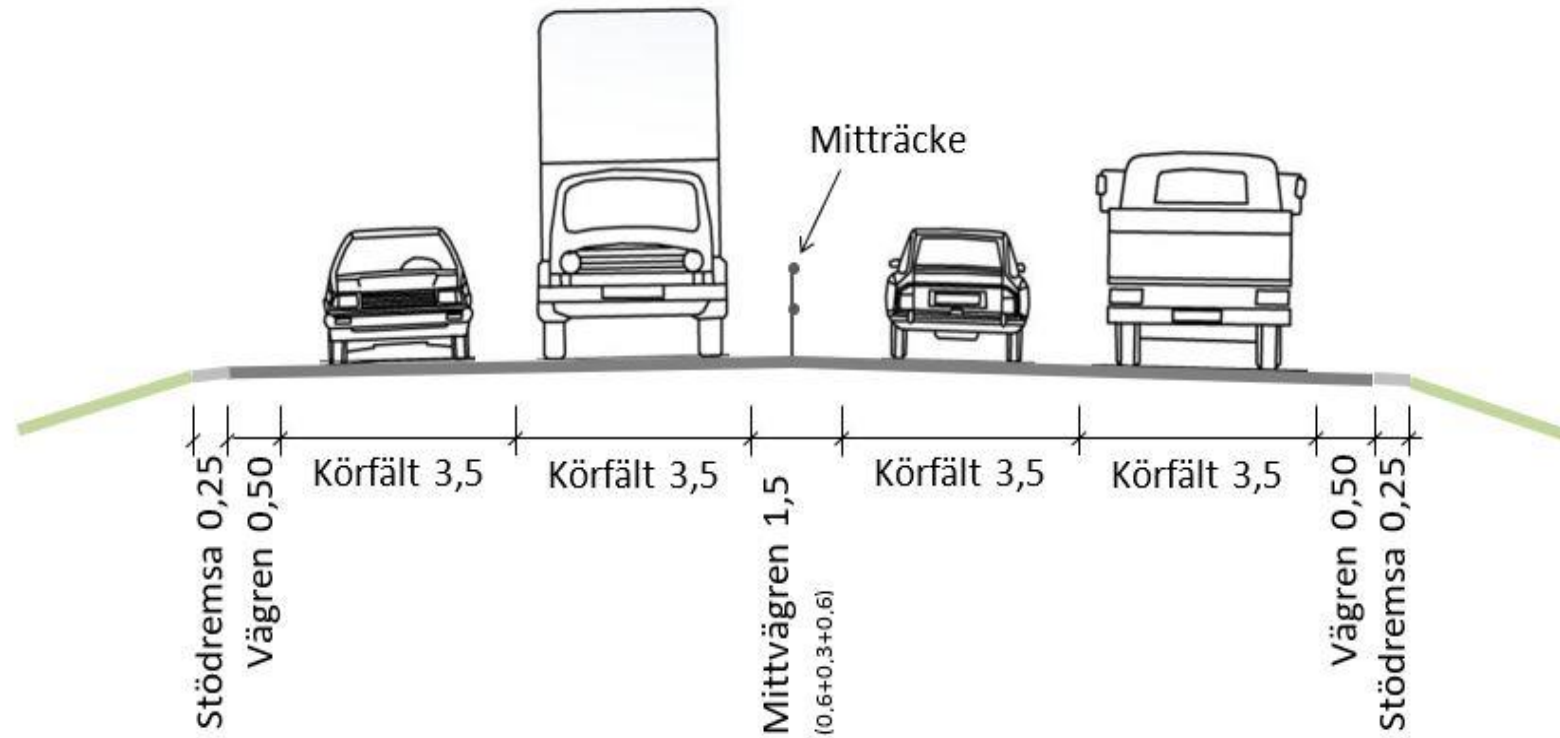
Typsektion 2+1

2+1 sektion 14,0 meter



Typsektion 2+2

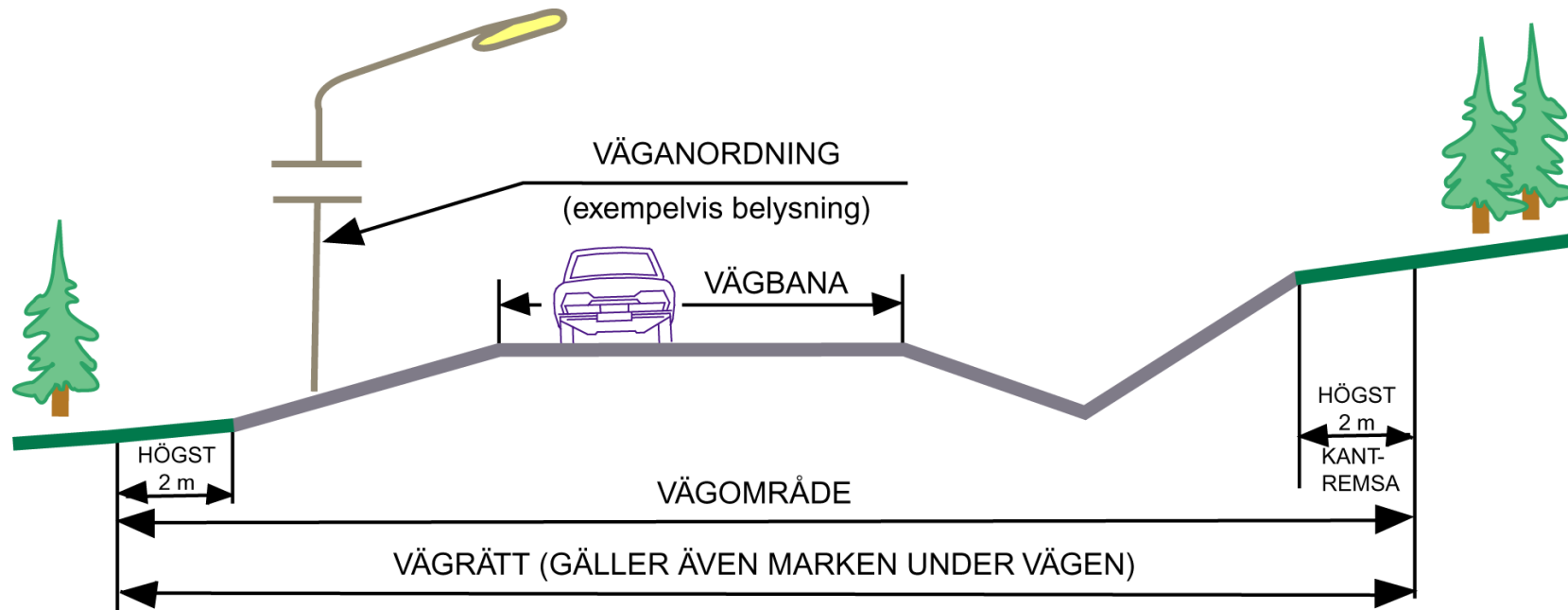
2+2 sektion 16,5 meter



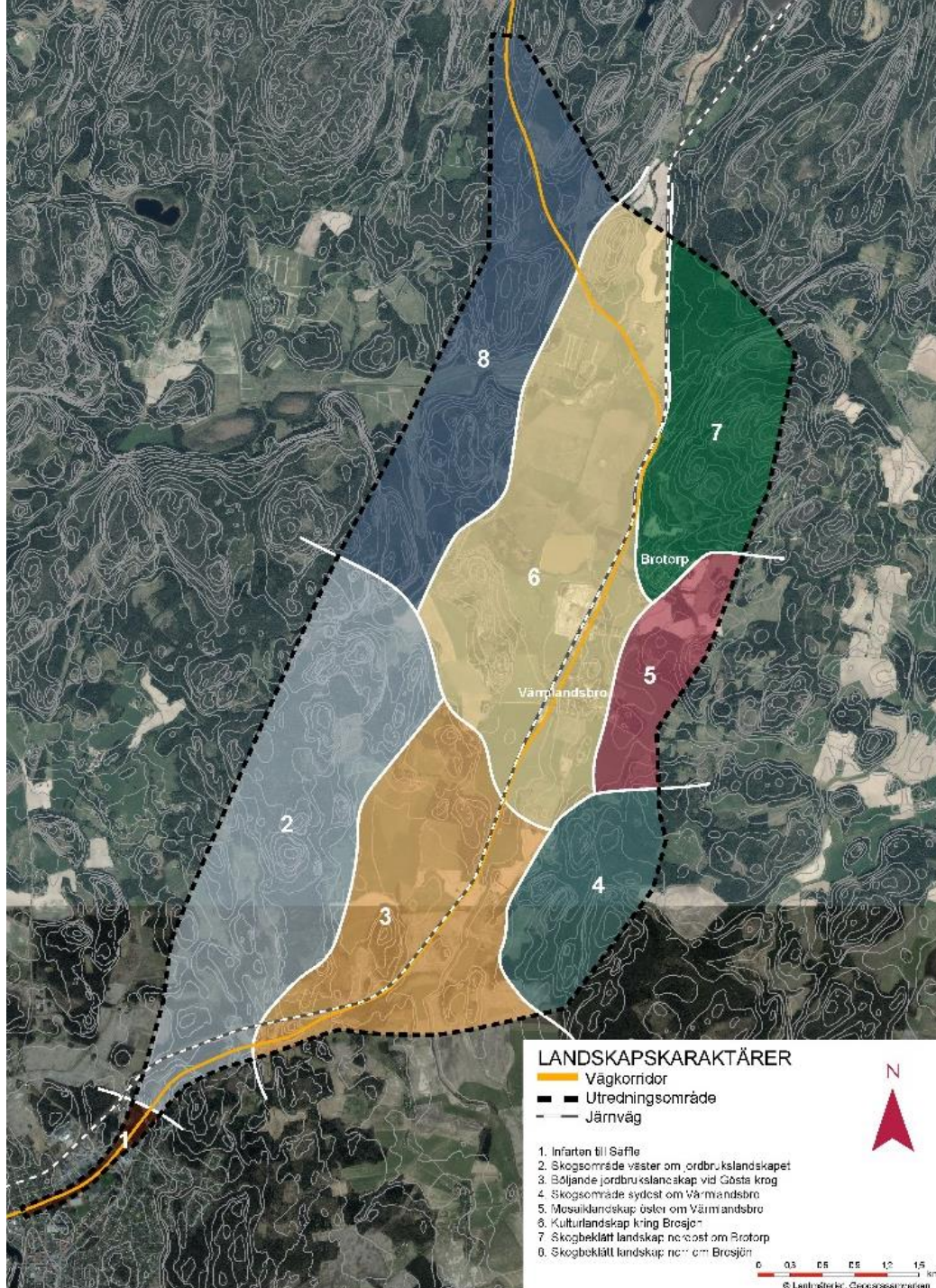
Vägområde för allmän väg

Vägområde är den mark som tas i anspråk för väganordning.

Väganordning är anordning som stadigvarande behövs för vägens bestånd, drift eller brukande.



Exempel på väganordning: belysning, damm, dike, slänt, vägbana, säkerhetszon.



Karaktärsområden, landskap

1. Infarten till Säffle
2. Skogsområde väster om jordbrukslandskapet
3. Böljande jordbrukslandskap vid Gösta krog
4. Skogsområde sydväst om Värmlandsbro
5. Kulturlandskap kring Brosjön
6. Skogsbeklätt landskap nordost om Brotorp
7. Skogsbeklätt landskap norr om Brosjön

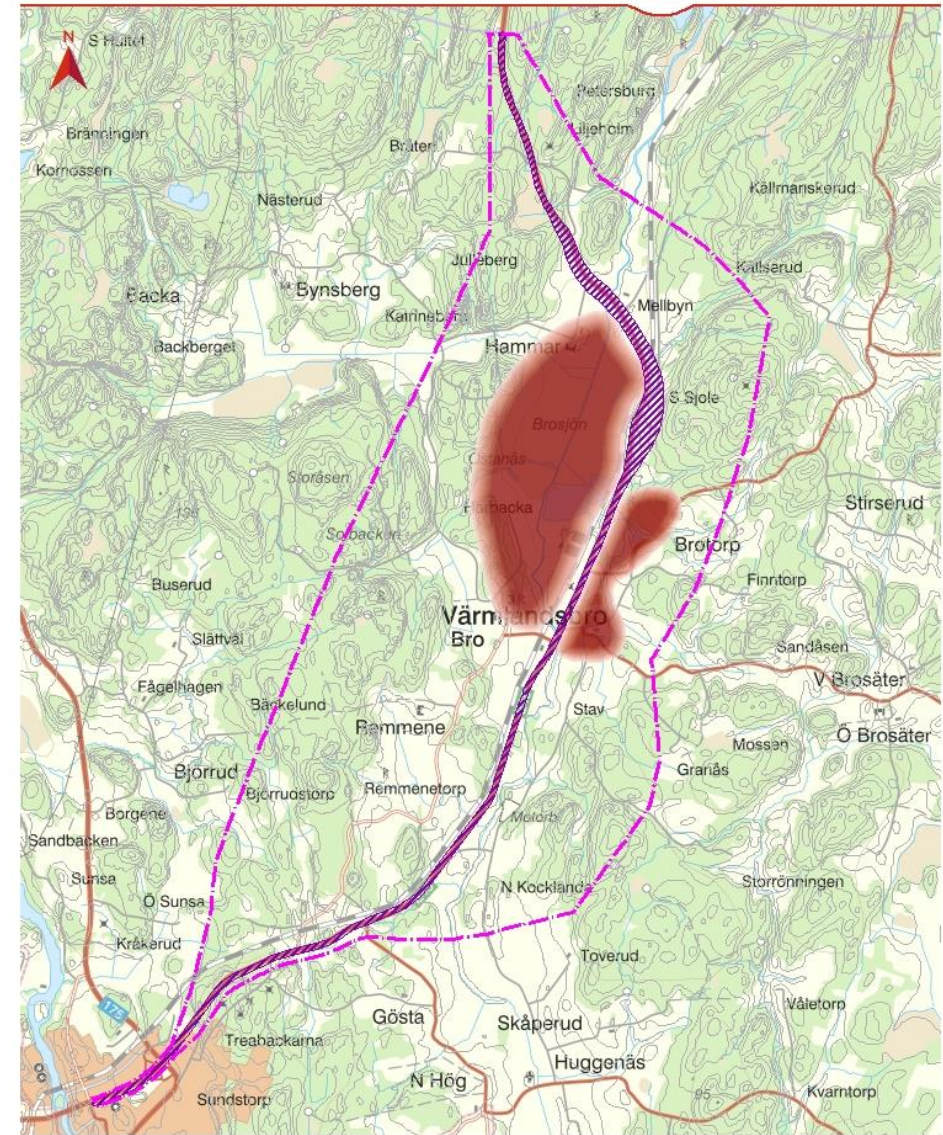
Miljöfrågor i projektet

- Natura 2000-området Brosjön
- Kulturmiljö
- Jordbruksmarken
- Rekreation och friluftsliv
- Övriga skyddade och skyddsvärda objekt och miljöer
- Boendemiljö (buller och vibrationer)
- Viltstängsel och passager för vilt
- Avvattnings, klimatanpassning och skredrisk
- Masshantering i produktion
- Klimatpåverkan i produktion



Alternativa sträckningar för E45 Säffle-Hammar

- Hänsynsområde
- Befintlig sträckning



E45 SÄFFLE -VALNÄS

Delsträcka 2 Säffle - Hammar


Datum: 2020-09-11

Skala (A4): 1:50 000

0 0,4 0,8 1,2 1,6 2 km

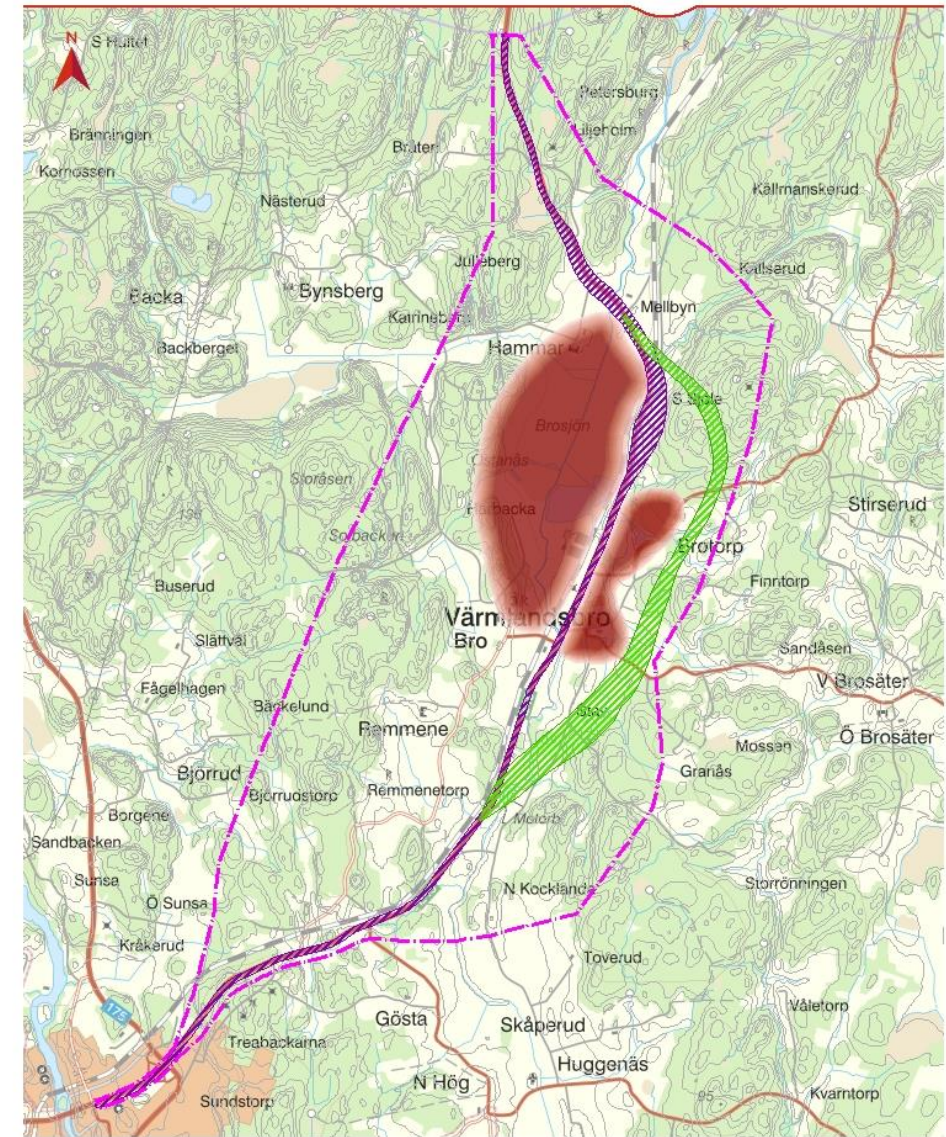
© Lantmäteriet, Geodatasamverkan

Teckenförklaring

 Korridor befintlig väg  Hänsynsområde  Utredningsområde

Alternativa sträckningar för E45 Säffle-Hammar

- Hänsynsområde
- Befintlig sträckning
- Grön



E45 SÄFFLE -VALNÄS

Delsträcka 2 Säffle - Hammar



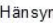
Datum: 2020-09-24

Skala (A4): 1:50 000

0 0,4 0,8 1,2 1,6 2 km

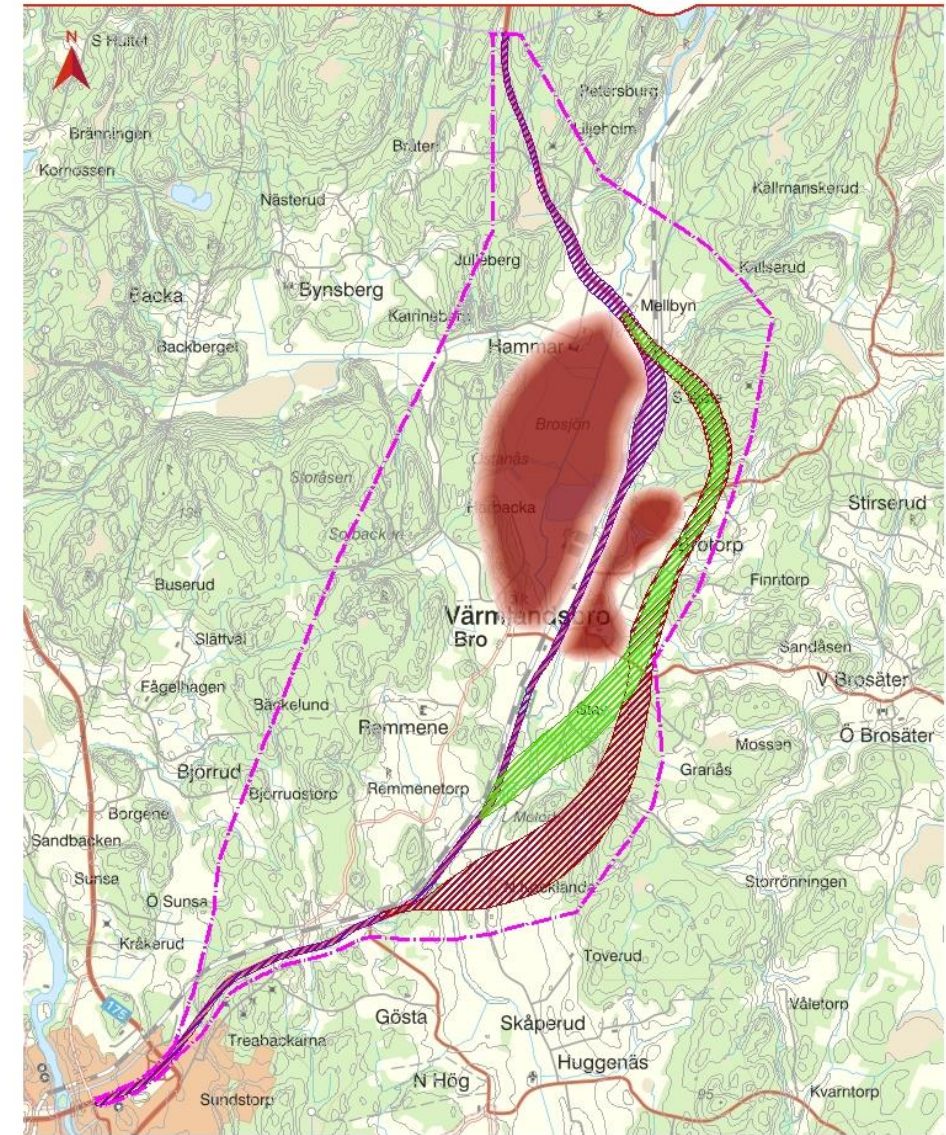
© Lantmäteriet, Geodatasamverkan

Teckenförklaring

 Grön korridor  Korridor befintlig väg  Hänsynsområde

Alternativa sträckningar för E45 Säffle-Hammar

- Hänsynsområde
- Befintlig sträckning
- Grön
- Röd



E45 SÄFFLE -VALNÄS

Delsträcka 2 Säffle - Hammar



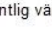

Datum: 2020-09-24

Skala (A4): 1:50 000

0 0,4 0,8 1,2 1,6 2 km

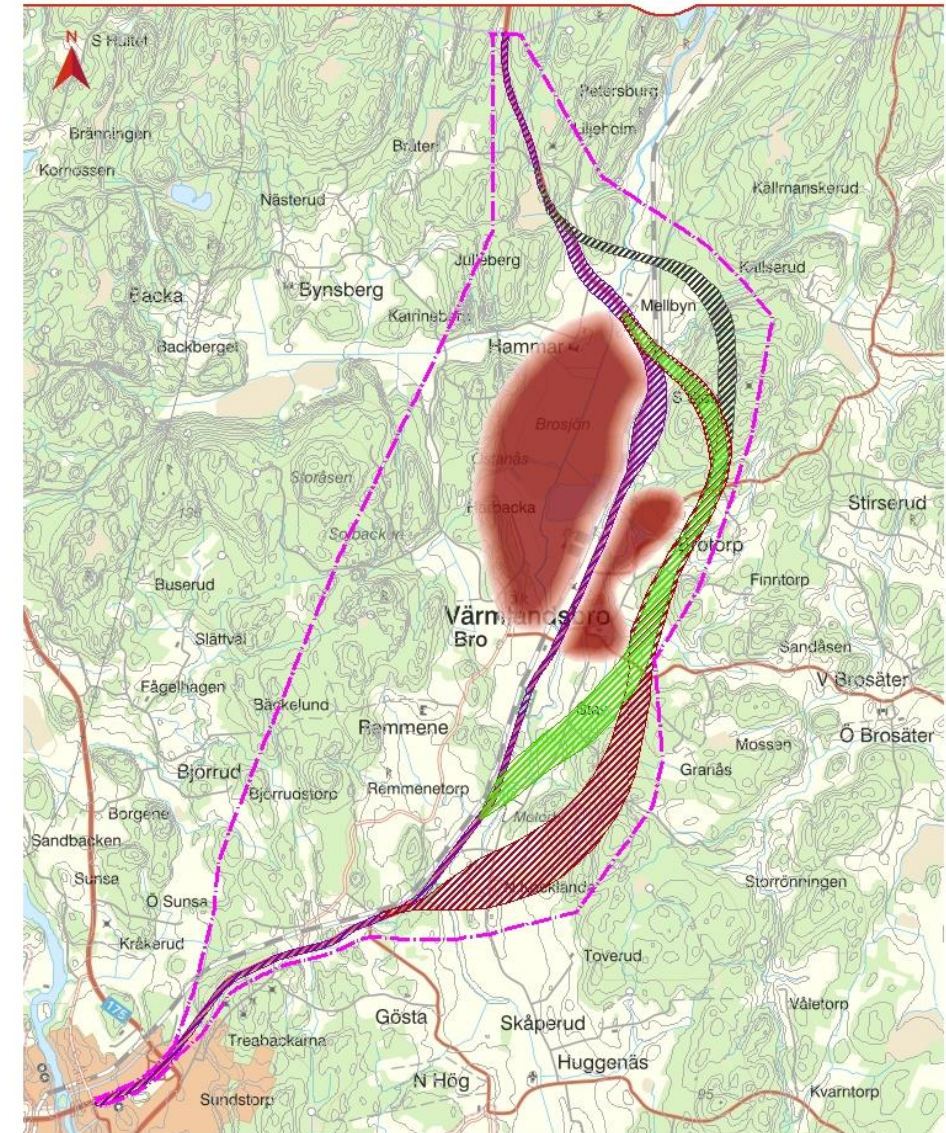
© Lantmäteriet, Geodatasamverkan

Teckenförklaring

-  Grön korridor
-  Korridor befintlig väg
-  Hänsynsområde
-  Röd korridor

Alternativa sträckningar för E45 Säffle-Hammar

- Hänsynsområde
- Befintlig sträckning
- Grön
- Röd
- Svart



E45 SÄFFLE -VALNÄS

Delsträcka 2 Säffle - Hammar






Datum: 2020-09-24

Skala (A4): 1:50 000

0 0,4 0,8 1,2 1,6 2 km

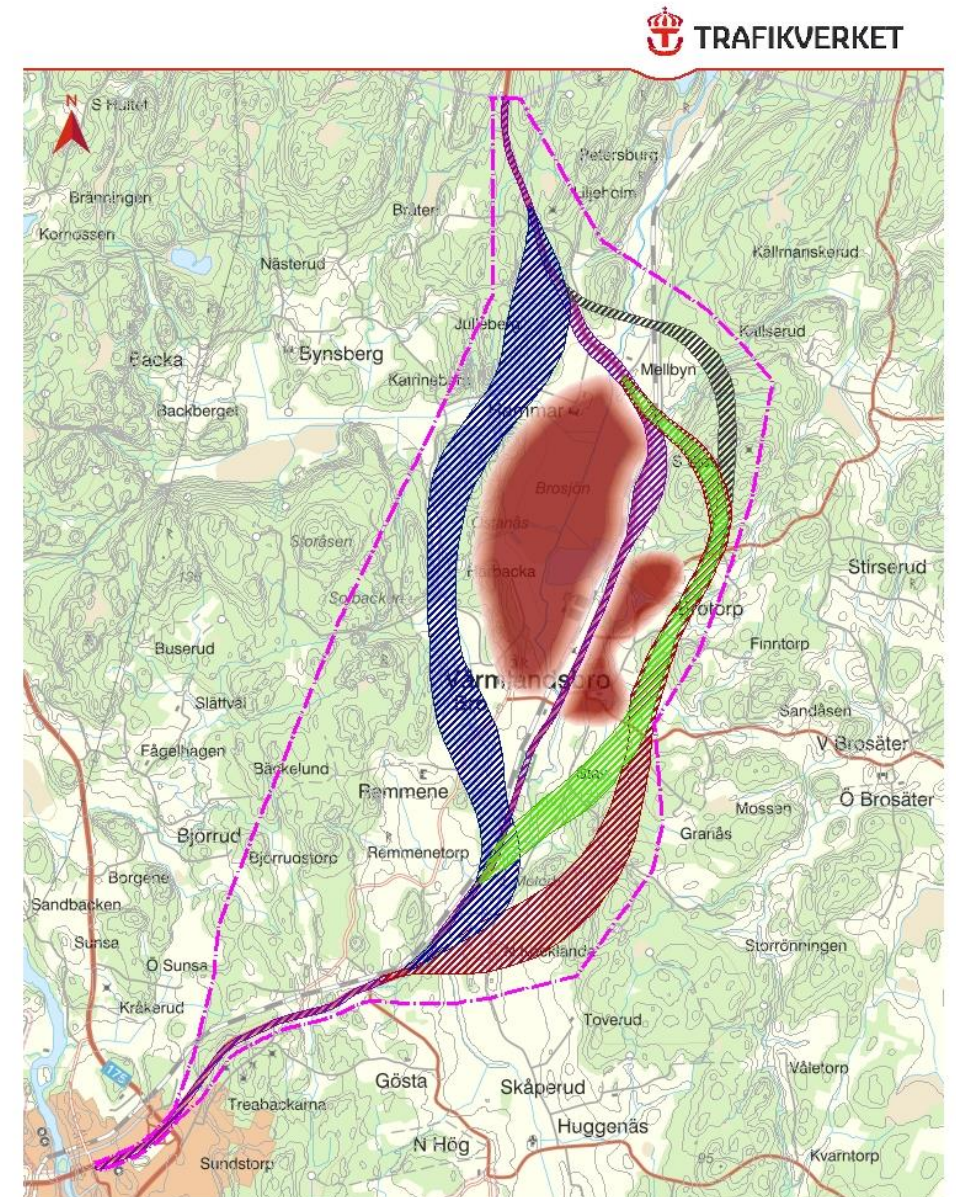
© Lantmäteriet, Geodatasamverkan

Teckenförklaring

- | | | | | | |
|---|---------------|---|------------------------|---|---------------|
|  | Grön korridor |  | Korridor befintlig väg |  | Hänsynsområde |
|  | Röd korridor |  | Svart korridor | | |

Alternativa sträckningar för E45 Säffle-Hammar

- Hänsynsområde
- Befintlig sträckning
- Grön
- Röd
- Svart
- Blå



E45 SÄFFLE -VALNÄS

Delsträcka 2 Säffle - Hammar






Datum: 2020-09-24

Skala (A4): 1:50 000

0 0,4 0,8 1,2 1,6 2 km

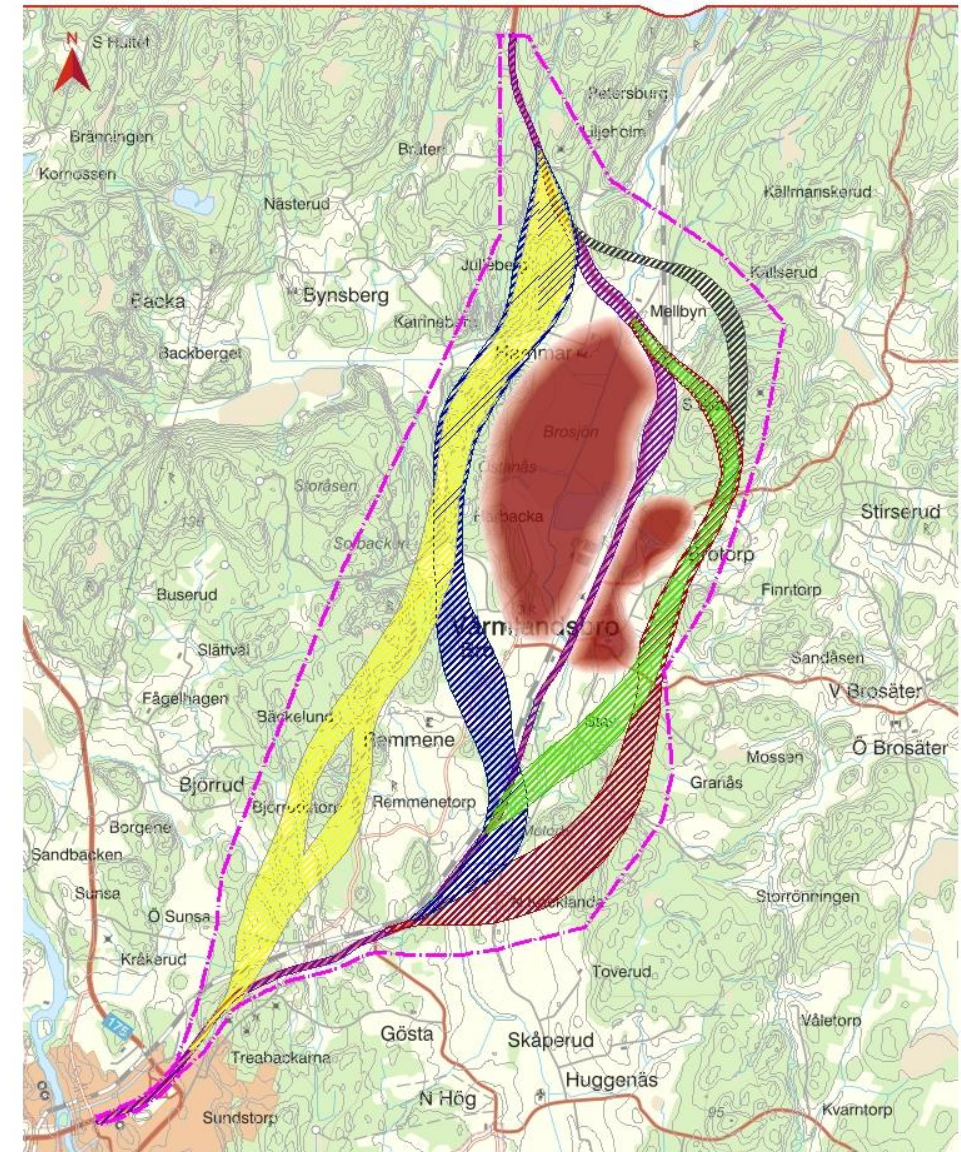
© Lantmäteriet, Geodatasamverkan

Teckenförklaring

- | | | | | | |
|---|---------------|---|------------------------|---|---------------|
|  | Grön korridor |  | Korridor befintlig väg |  | Hänsynsområde |
|  | Röd korridor |  | Svart korridor | | |
|  | Blå korridor | | | | |

Alternativa sträckningar för E45 Säffle-Hammar

- Hänsynsområde
- Befintlig sträckning
- Grön
- Röd
- Svart
- Blå
- Gul



E45 SÄFFLE -VALNÄS

Delsträcka 2 Säffle - Hammar

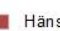


Datum: 2020-09-11

Skala (A4): 1:50 000

0 0,4 0,8 1,2 1,6 2 km

© Lantmäteriet, Geodatasamverkan

Teckenförklaring

- | | | | | | |
|---|----------------|---|------------------------|---|---------------|
|  | Gul korridor |  | Korridor befintlig väg |  | Hänsynsområde |
|  | Blå korridor | | | | |
|  | Grön korridor | | | | |
|  | Röd korridor | | | | |
|  | Svart korridor | | | | |

Kontaktuppgifter och synpunkter

Frågor besvaras av:

Martin Bergvall, projektledare Trafikverket. tel. 010-123 66 81

Martin.bergvall@trafikverket.se

Sara Vilagos, markförhandlare Trafikverket tel. 010-124 16 31

Sara.vilagos@trafikverket.se

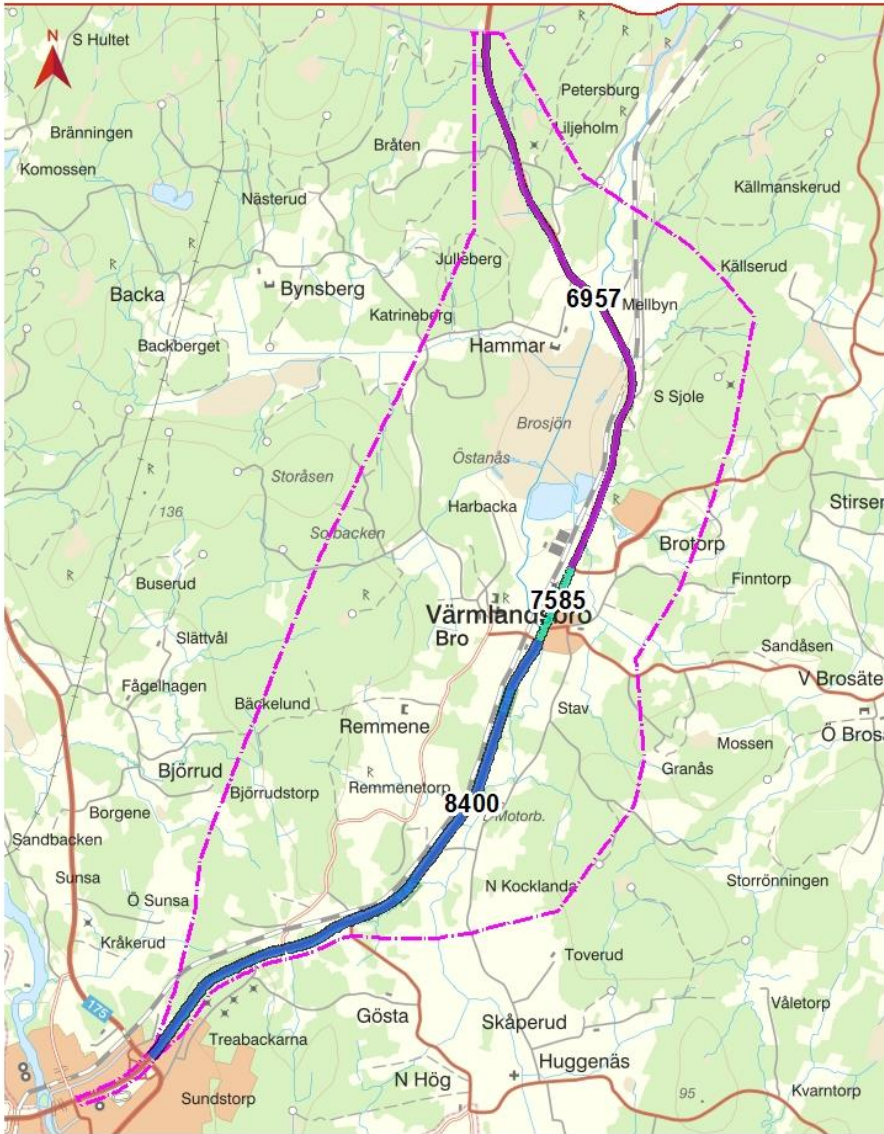
Synpunkter skickas senast 16/10-2020 till:

Trafikverket Region Väst
Ärendemottagningen
Box 810, 781 28 Borlänge

Eller investeringsprojekt@trafikverket.se

Ange ärendenummer **TRV 2017/113998**

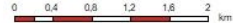




E45 SÄFFLE -VALNÄS

Delsträcka 2 Säffle - Hammar

Datum: 2020-09-23
Skala (A4): 1:50 000



© Lantmäteriet, Geodatasamverkan

ÅDT total

8400

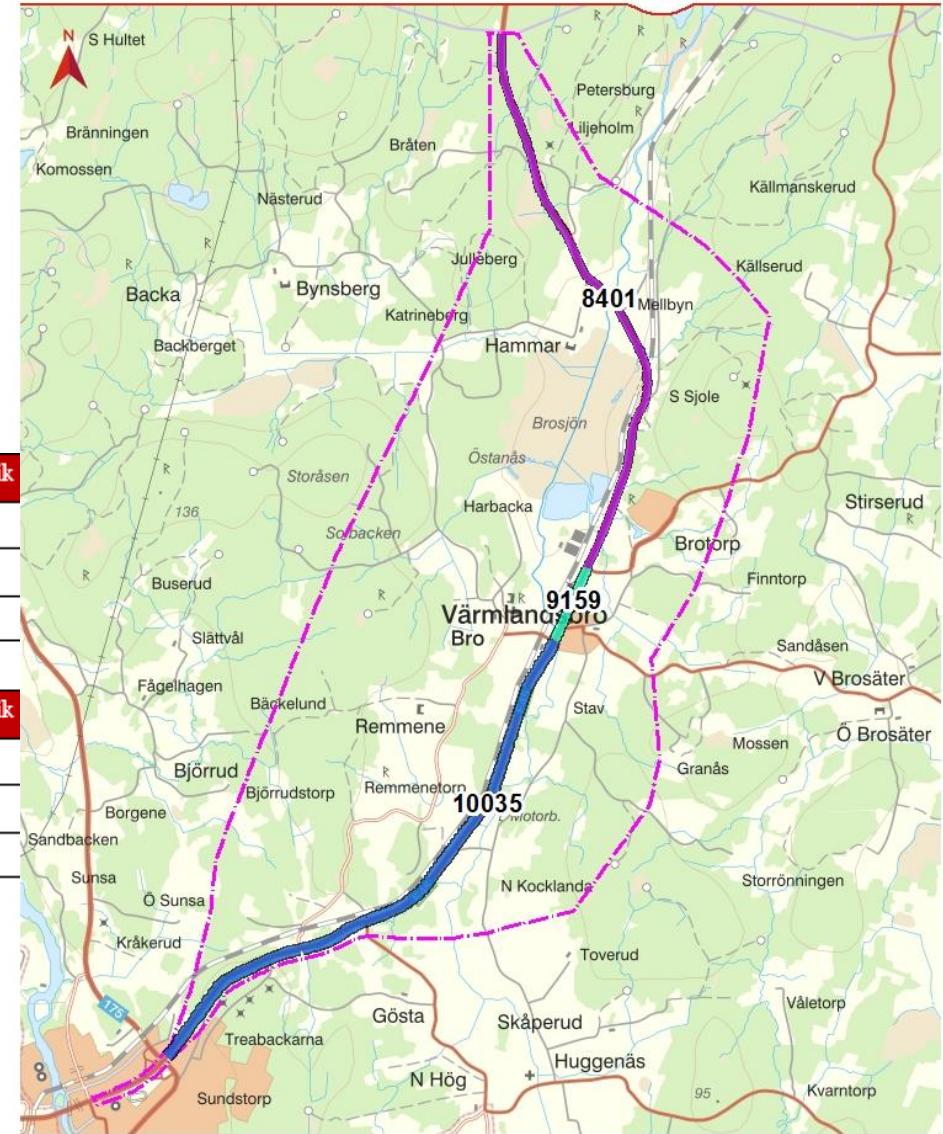
7585

6957

Utredningsområde

Delen	ÅDT _{total}	Andel tung trafik
Säffle-Värmlandsbro (2020)	8400	Ca 13%
Genom Värmlandsbro (2019)	7590	Ca 14%
Värmlandsbro-Hammar (2019)	7000	Ca 15%

Delen	ÅDT _{total 2045}	Andel tung trafik
Säffle-Värmlandsbro (2020)	10035	Ca 17%
Genom Värmlandsbro (2019)	9159	Ca 19%
Värmlandsbro-Hammar (2019)	8401	Ca 20%



E45 SÄFFLE -VALNÄS

Delsträcka 2 Säffle - Hammar

Datum: 2020-09-23
Skala (A4): 1:50 000



© Lantmäteriet, Geodatasamverkan

ÅDT total uppräknings/prognos 2045

10035

9159

8401

Utredningsområde