

KARTDEKLARATION

Kartunderlag från Säffle kommun
kompleterad med mätningar av
AFRY under perioden 2017-2022.

ANVISNINGAR

Koordinatsystem
System i höjd: RH 2000
System i plan: SWEREF 991330

TECKENFÖRKLARING

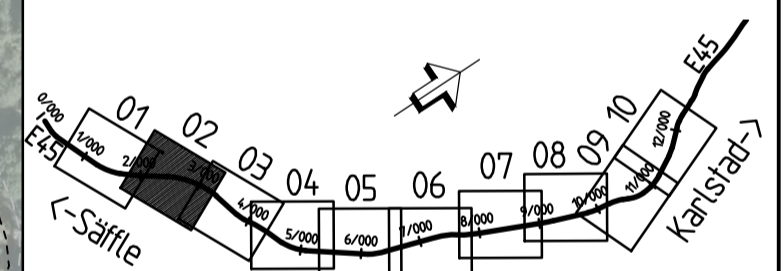
Befintligt

- Traktgräns
- Fastighetsgräns
- Vägområde
- Fornlämning
- Kulturmiljölämning
- Viltstängsel

Föreslagna ombyggnad

1:4/200

- Vägbankant med längdmätning
- Vägbana allmän väg
- Vägbana GC-väg
- Vägbana enskild väg (regleras ej av väglagen)
- Väg rivs
- Tillfällig väg under byggtid som återställs till omgivande mark
- Möjligt läge för faunapassage
- Vägområde
- Miltseparering
- Faunastängsel
- Föreslagna nya enskilda vägar
- Anslutning, Höger in/ut
- Körfältsindelning
- Vägsanlutning till befintlig allmän väg som stängs genom särskilt beslut.



VÄGPLAN

GRANSKNINGSSTATUS / SYFTE

HANDLINGSTYP

SAMRÅDSHANDLING

DATUM 2022-09-08 LEVERANS / ÄNDRINGS-PM

OBJEKT

E45 SÄFFLE-VALNÄS

MÖTESFRI LANDSVÄG

DELOMRÅDE / BANDEL

2 SÄFFLE-HAMMAR

ANLÄGGNINGSDJEL

00 GEMENSAMT

OBJEKTNUMMER / KM 155701 KONSTRUKTIONNUMMER

BESTÄLLARE LEVERANTÖR

TRAFIKVERKET **AFRY**

SKAPAD AV UPPDRAGSNUMMER

T ENGSTRÖM **739439**

GODKÄND AV AVDELNING

C MATTSSON

RITNINGSTYP

ILLUSTRATIONSKARTA

TEKNIKOMRÅDE / INNEHÅLL

BESKRIVNING

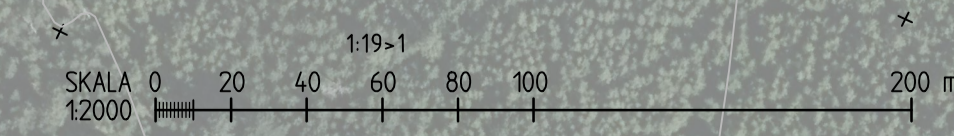
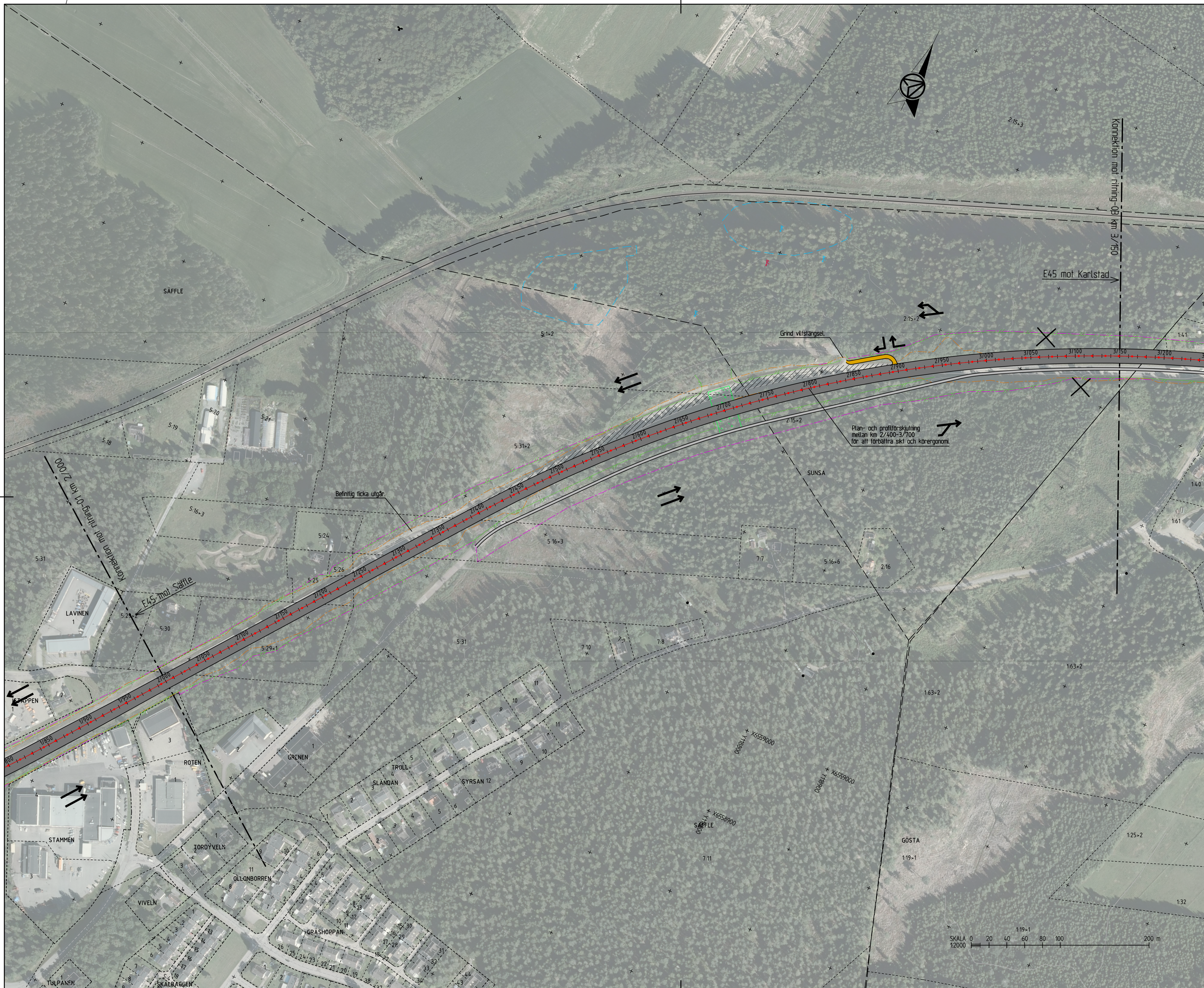
KM 2/000-3/150

SKALA

1:2000 FORMAT **A1** FÖRVALTNINGSNUMMER

RITNINGSGRUPP

2 00 C 05 02 BLAD NÄSTA BLAD BET



ENGSTRÖM, TIBBÄS
X:\KARLSTAD\739439 - E45 SÄFFLE-VALNÄS - 655996 - V02-LANDVÄG\KARTDEF-20020502.DWG
2022-09-27 14:57