

TRAFIKPLATSINSTRUKTIONER

| | |
|--------------------------|----|
| ALLMÄN INFORMATION | 4 |
| ARBOGA | 5 |
| ARLANDA | 5 |
| AVESTA KRYLBO | 7 |
| BRATTHEDEN | 8 |
| BRISTA..... | 8 |
| BRODDBO | 8 |
| BRO/BRO NYGÅRD | 9 |
| BÅLSTA | 10 |
| ENKÖPING | 10 |
| FAGERSTA CENTRAL..... | 11 |
| FARSTA STRAND | 11 |
| FLEMINGSBERG | 12 |
| FLEN | 12 |
| GARNUDDEN | 12 |
| GNESTA | 13 |
| HAGALUND | 13 |
| HALLSTAHAMMAR..... | 18 |
| HANDEN..... | 18 |
| HEBY | 18 |
| HUDDINGE..... | 19 |
| HUVUDSTA..... | 19 |
| HÄGGVIK | 20 |
| JAKOBSBERG..... | 20 |
| JORDBRO..... | 21 |
| JÄDERSBRUK..... | 21 |
| JÄRLÅSA | 22 |

| | |
|--------------------------|----|
| JÄRNA | 22 |
| KALLHÄLL | 23 |
| KARLBERG | 23 |
| KATRINEHOLM | 24 |
| KNIVSTA | 24 |
| KOLBÄCK | 25 |
| KOLKE | 25 |
| KUNGSÄNGEN | 26 |
| KÖPING | 26 |
| LUNDBY | 28 |
| MALMSJÖ | 28 |
| MÄRSTA | 29 |
| NYNÄSHAMN | 30 |
| RANSTA | 30 |
| ROSERSBERG | 31 |
| ROTEBRO | 31 |
| SALA | 31 |
| SKEBOKVARN | 32 |
| SKÖLDINGE | 32 |
| SNYTEN | 32 |
| SOLNA | 33 |
| SPARREHOLM | 34 |
| SPÅNGA | 34 |
| STJÄRNHOV | 34 |
| STOCKHOLM | 35 |
| STOCKHOLM C | 37 |
| STOCKHOLM CITY | 39 |
| STOCKHOLM N | 39 |
| STOCKHOLM ODENPLAN | 39 |

| | |
|---------------------------|----|
| STOCKHOLM S..... | 40 |
| SUNDBYBERG..... | 41 |
| SURAHAMMAR..... | 42 |
| SÖDERTÄLJE CENTRUM..... | 42 |
| SÖDERTÄLJE HAMN..... | 43 |
| SÖDERTÄLJE SYD UNDRE..... | 45 |
| SÖDERTÄLJE SYD ÖVRE..... | 45 |
| TILLBERGA..... | 45 |
| TOMTEBODA BANGÅRD..... | 46 |
| TOMTEBODA ÖVRE..... | 50 |
| TORTUNA..... | 50 |
| TUMBA | 50 |
| ULRIKSDAL | 51 |
| UPPLANDS VÄSBY | 51 |
| UPPSALA | 52 |
| UPPSALA C | 52 |
| UPPSALA N | 53 |
| VALSKOG..... | 54 |
| VIRSBO | 54 |
| VÄRTAN | 54 |
| VÄSTERHANINGE..... | 55 |
| VÄSTERÅS | 55 |
| VÄSTERÅS C | 56 |
| VÄSTERÅS NORRA..... | 57 |
| VÄSTERÅS VÄSTRA..... | 57 |
| ÅRSTABERG | 59 |
| ÄLVSJÖ | 60 |
| ÄLVSJÖ GODSBANGÅRD..... | 61 |
| ÄNGELSBORG | 63 |

ÖSMO 63

ALLMÄN INFORMATION

Lokala instruktioner som berör förare och/eller banpersonal finns för följande tpl (märkta med * efter namnet i linjebeskrivningen)

De schematiska spårskisserna ska ses som en enklare skiss över trafikplatserna. De är varken skalenliga eller proportionella i förhållandet mellan avbildade spår och verkligheten. Skisserna visar inte heller vilka spår som är upplåtna för trafikverksamheter.

- Tjocka streck symboliserar huvudspår.
- Smala streck symboliserar sidospår.
- 1 Spårens beteckningar visas strax ovanför strecket för respektive spår.
- Heldragna streck är infrastruktur tillhörande Trafikverket.
- Hackade streck visar anslutande infrastruktur tillhörande andra infrastrukturförvaltare.
- Cst Text vid sidan av streck visar att spåret fortsätter utanför trafikplatsen till annan plats.

ARBOGA

Parkeringsspår (TTJ, modul 11 8.1)

| | Uppfyller kraven på parkeringsspår | Uppfyller <u>inte</u> kraven på parkeringsspår |
|-----------|------------------------------------|--|
| Huvudspår | - | |
| Sidospår | | Spår <bv-stick>, <skyspår>, <sky2> |

ARLANDA

DRIFTPLATSINSTRUKTIONER

Omfattning av Arlanda driftplats

| Driftplatsdelar | Signatur | Märktavlor |
|-----------------|----------|------------|
| Blackvreten | Bvr | Arn |
| Arlanda nedre | Arne | Arn |
| Arlanda södra | Arns | Arn |
| Arlanda norra | Arnn | Arn |
| Arlanda central | Arnc | Arn |

FÖRBUD MOT TRAFIKERING MED MOTORVAGNSÄTT I X50-SERIEN

Driftplatserna Arlanda södra och Arlanda norra får inte trafikeras med motorvagnsätt i X50-serien. Detta är utmärkt med skyltar ”stopp för X50-serien” vid driftplatsdelsgränsen mellan Arlanda nedre och Arlanda södra.

Arlanda forts nästa sida

Arlanda forts från föregående sida

TÅGFÄRD SOM ÖVERGÅR I VÄXLING

(TTJ, modul 8H 4.16)

Tågfärd får utan att stanna vid Arn 128 övergå i växling till depån (Blackvreten).

VÄXLING SOM INLEDER TÅGFÄRD

(TTJ, modul 8H 4.16)

Växling får inleda tågfärd vid Arn 323 (Arlanda norra) och vid Arn 157 (Blackvreten).

VÄXLING PÅ ARLANDA SÖDRA OCH ARLANDA NORRA

På Arlanda södra, spår 4 och 5, samt på Arlanda norra, spår 6 och 7, finns förhöjd plattform (1150 mm över rök) vilket medför risk för klämskador vid åkning utanpå fordon. Det är därför förbjudet att åka utanpå fordon vid passerande av dessa plattformar.

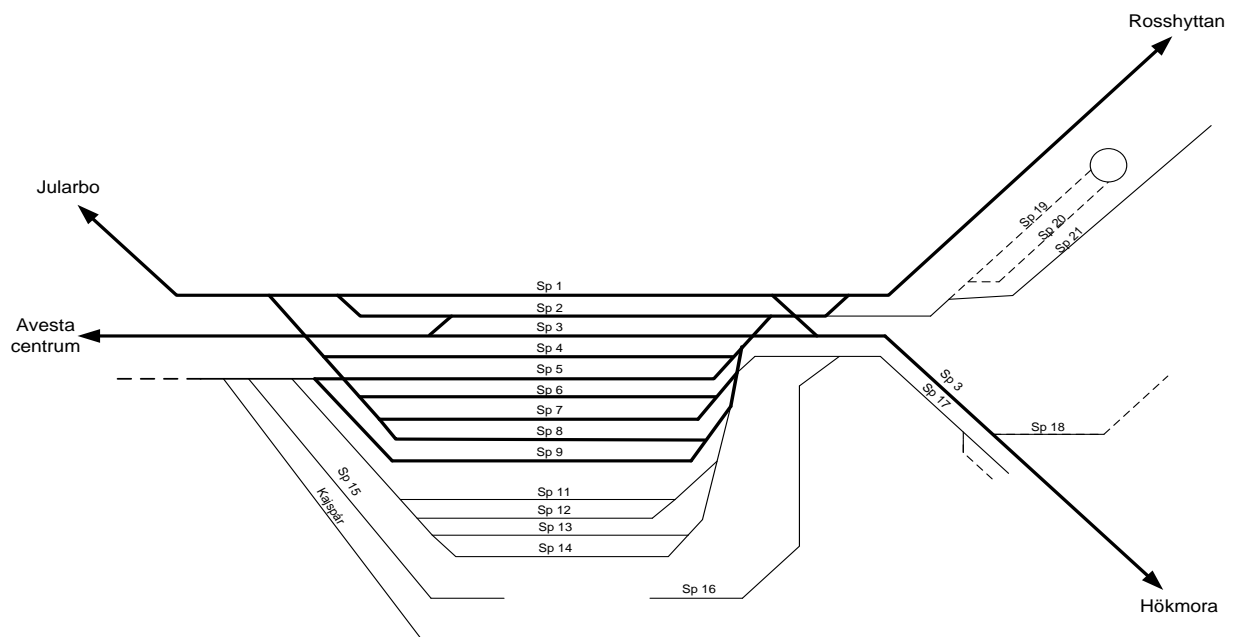
AVESTA KRYLBO

DRIFTPLATSINSTRUKTIONER

Dvsi 98 gäller för två spår, båda spåren till höger om signalen.

Parkeringsspår (TTJ modul 11 8.1)

| | Uppfyller kraven på parkeringsspår | Uppfyller <u>inte</u> kraven på parkeringsspår |
|------------------|------------------------------------|--|
| Huvudspår | - | |
| Sidospår | | Spår <9>, <10>, <15-21>, <50>, <kajspår>, <stick>, <samtliga sidospår utan beteckning> |



BRATTHEDEN**Parkeringsspår (TTJ, modul 11 8.1)**

| | Uppfyller kraven på parkeringsspår | Uppfyller <u>inte</u> kraven på parkeringsspår |
|-----------|------------------------------------|--|
| Huvudspår | - | |
| Sidospår | | Spår <3>, <bruket> |

BRISTA**TÅGFÄRD SOM ÖVERGÅR I VÄXLING
(TTJ, modul 8H 4.16)**

Tågfärd får efter att ha stannat vid infartssignal 21, 51 eller mellansignal 22, 52 övergå i växling till spår 3, 5 och 6.

Parkeringsspår (TTJ, modul 11 8.1)

| | Uppfyller kraven på parkeringsspår | Uppfyller <u>inte</u> kraven på parkeringsspår |
|-----------|------------------------------------|--|
| Huvudspår | - | |
| Sidospår | | Spår <sky1>, <sky2> |

BRODDBO**Parkeringsspår (TTJ, modul 11 8.1)**

| | Uppfyller kraven på parkeringsspår | Uppfyller <u>inte</u> kraven på parkeringsspår |
|-----------|------------------------------------|--|
| Huvudspår | - | |
| Sidospår | | Spår <3> |

BRO/BRO NYGÅRD

DRIFTPLATSINSTRUKTIONER

| Driftplatsdelar | Signatur | Märktavlor |
|-----------------|----------|------------|
| Bro | Bro | Bro |
| Bro Nygård | Brny | Bro |

TÅGFÄRD SOM ÖVERGÅR I VÄXLING

(TTJ, modul 8 H 4.16)

- Tågfärd får utan att stanna vid msi 284 övergå i växling till SL-depå.
- Tågfärd får efter att ha stannat vid msi 363 eller 383 övergå i växling till depån eller KF.

VÄXLING SOM INLEDER TÅGFÄRD

(TTJ, modul 8H 4.16)

Växling får inleda tågfärd från SL-depå vid dvti 392 och från KF vid dvti 394.

Parkeringspår (TTJ, modul 11 8.1)

| | Uppfyller kraven på parkeringspår | Uppfyller <u>inte</u> kraven på parkeringspår |
|------------------|-----------------------------------|---|
| Huvudspår | - | |
| Sidospår | | Spår <4>, <skysp> |

BÅLSTA**TÅGFÄRD SOM ÖVERGÅR I VÄXLING****(TTJ, modul 8H 4.16)**

Tågfärd får efter att ha stannat vid msi 80 övergå i växling till spår 3.

Parkeringsspår (TTJ, modul 11 8.1)

| | Uppfyller kraven på parkeringsspår | Uppfyller <u>inte</u> kraven på parkeringsspår |
|------------------|------------------------------------|--|
| Huvudspår | - | |
| Sidospår | | Spår <3>, <4>, <sky1>, <sky2> |

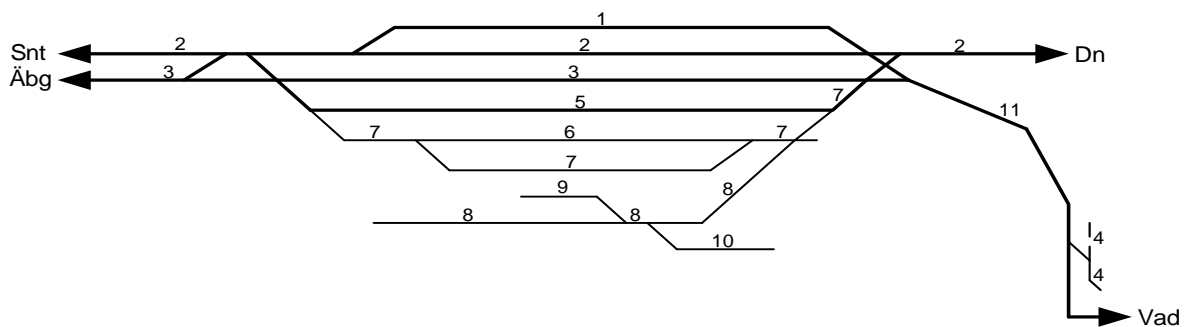
ENKÖPING**Parkeringsspår (TTJ, modul 11 8.1)**

| | Uppfyller kraven på parkeringsspår | Uppfyller <u>inte</u> kraven på parkeringsspår |
|------------------|------------------------------------|--|
| Huvudspår | - | |
| Sidospår | | Spår <10>, <11>, <12>, <ut1>, <ut2>, <skysp>, <sky1>, <sky2> |

FAGERSTA CENTRAL

Parkeringspår (TTJ, modul 11 8.1)

| | Uppfyller kraven på parkeringspår | Uppfyller <u>inte</u> kraven på parkeringspår |
|------------------|-----------------------------------|---|
| Huvudspår | - | |
| Sidospår | | Spår <4>, <6>, <7>, <9-10> |



FARSTA STRAND

Parkeringspår (TTJ, modul 11 8.1)

| | Uppfyller kraven på parkeringspår | Uppfyller <u>inte</u> kraven på parkeringspår |
|------------------|-----------------------------------|---|
| Huvudspår | - | |
| Sidospår | | Spår <3>, <sky1> |

FLEMINGSBERG**Parkeringspår (TTJ, modul 11 8.1)**

| | Uppfyller kraven på parkeringspår | Uppfyller <u>inte</u> kraven på parkeringspår |
|-----------|-----------------------------------|---|
| Huvudspår | Spår <M> | |
| Sidospår | | - |

FLEN**Parkeringspår (TTJ, modul 11 8.1)**

| | Uppfyller kraven på parkeringspår | Uppfyller <u>inte</u> kraven på parkeringspår |
|-----------|-----------------------------------|---|
| Huvudspår | - | |
| Sidospår | | Spår <5>, <skysp>, <sky3>, <sky4> |

GARNUDDEN**Parkeringspår (TTJ, modul 11 8.1)**

| | Uppfyller kraven på parkeringspår | Uppfyller <u>inte</u> kraven på parkeringspår |
|-----------|-----------------------------------|---|
| Huvudspår | - | |
| Sidospår | | <inga sidospår är parkeringspår> |

GNESTA

Parkeringsspår (TTJ, modul 11 8.1)

| | Uppfyller kraven på parkeringsspår | Uppfyller <u>inte</u> kraven på parkeringsspår |
|-----------|------------------------------------|--|
| Huvudspår | - | |
| Sidospår | | Spår <h1> |

HAGALUND

DRIFTPLATSINSTRUKTIONER

Se Stockholm

INDELNING AV SPÅR

| | |
|------------------------------------|---|
| Driftsbangården | Spår 16 – 45 |
| Mellanbangården | Spår 3 – 22 |
| Vagnhallsbangården | Spår 2 – 15 |
| Vagn- och heltågsverkstadbangården | Spår 46 – 58 |
| Lokverkstadsbangården | Svarvspåret – spår B22 |
| Interfleet | Spår L1 – L2, 93 |
| Utdragsspåren | Västra utdraget – högra utdraget |
| Kurvan | Växelgatorna mellan driftsbangården och mellanbangården |

VÄXLING UTAN UPSIKT

På utdragsspåren norr om vägbron (Sjövägen) får fordon framföras utan uppsikt i rörelseriktningen.

Hagalund forts nästa sida

Hagalund forts från föregående sida

TÅGFÄRD SOM ÖVERGÅR I VÄXLING

(TTJ, modul 8H 4.16)

- Tågfärd får utan att stanna övergå i växling vid dvti 100, 102, 104, 106, 108, 110, 122, 124, 126, 144 eller 188 till Hagalund
- Tågfärd får efter att ha stannat vid So 1104 eller 1106 övergå i växling till spår 20 eller spår 1B i Hagalund.
- Tågfärd får efter att ha stannat vid So 1146 eller 1148 övergå i växling till Hagalund.
- Tågfärd får utan att stanna övergå i växling vid So 1276 till spår D1 och D2.
- Tågfärd får efter att ha stannat övergå i växling vid msi So 1278 till spår D1.

VÄXLING SOM INLEDER TÅGFÄRD

(TTJ, modul 8H 4.16)

Växling får inleda tågfärd från Hagalund mellanbangården, vid driftplatsdelsgränsen.

VÄXLING ÖVRIGT

(TTJ, modul 10 2.3)

Samråd gäller för samtliga spår som inte är kontrollerade i signalställverket. Undantaget är inne i spårhallarna samt spåren närmast hallarna, från port och fram till hinderfrihetspunkt i närmaste växel.

SJAB växlar på båda växlingsområdena dygnet runt veckans alla dagar.

Euromaint växlar på växlingsområde ”Heltågverkstadsbangården”
mån – fre kl. 6.30 – 21 och lör – sön kl. 6.30 – 18

Hagalund forts nästa sida

Hagalund forts från föregående sida

Telefonnummer för samråd finns i avdelning C.

Växlingsområde ”Heltågverkstadsbangården”

- Spår 43 – 45 Driftbangården
- Spår 46 – 57 Nya heltågsverkstaden
- Vänstra utdraget

Växlingsområde ”Driftbangården”

- Växelgatan mot driftbangården spår 16 – 42
- Växelgatan mot nya vagnhallen spår 7 – 15
- Tvättspåret
- Högra utdraget

(TTJ, modul 10 2.4)

Starttillstånd för växling krävs för växling på den signalkontrollerade delen av Hagalund, starttillstånd för växling ges antingen muntligt från ställverksoperatören eller genom signalbesked ”rörelse tillåten, fri väg” eller ”rörelse tillåten, hinder finns”. Växlingsrörelser som kommer in på det signalkontrollerade området norrifrån eller startar på något av driftbangårdens spår 16 – 45 får dra fram till första dvärgsignal för att där inhämta starttillstånd.

UPPSTÄLLNING AV LOK

Ankommande ellok

Växlarna till spåren B13-15 är manövrerbara från en manövertavla placerad i södra änden av spåren. På manövertavlan finns tryckknappar där man kan välja önskat spår. När växlingsväg är lagd tänds en vit kontrollampa. Växlingsvägen är då låst i en minut.

Hagalund forts nästa sida

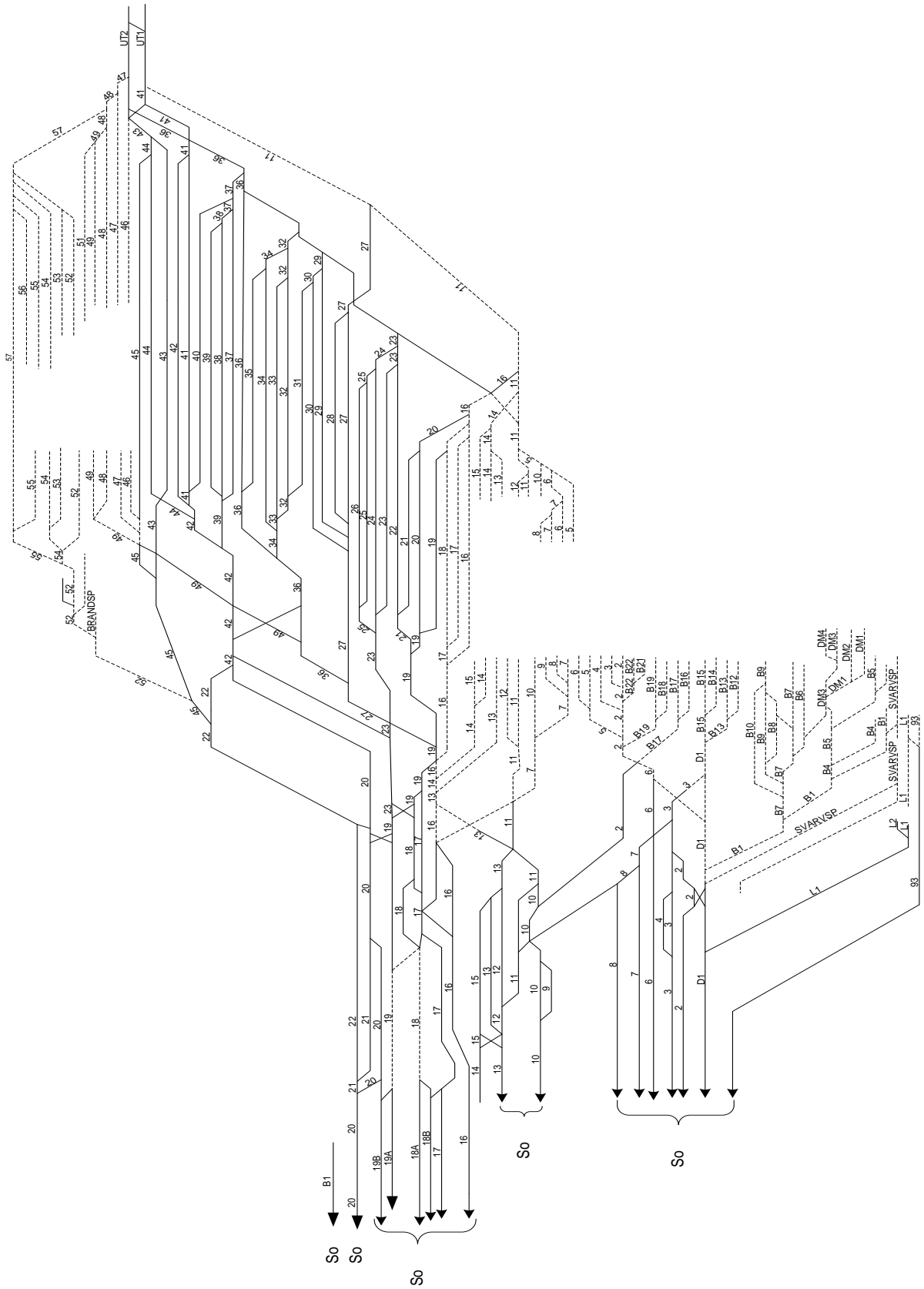
Hagalund forts från föregående sida

Parkeringsspår (TTJ, modul 11 8.1)

| | Uppfyller kraven på parkeringsspår | Uppfyller <u>inte</u> kraven på parkeringsspår |
|------------------|------------------------------------|---|
| Huvudspår | - | |
| Sidospår | | Spår <11>, <12>, <13>, <14>, <15>, <16>, <17>, <18>, <18a>, <18b>, <19>(växlingsgata kurvan vxl 121-243)>, <19a>, <19b>, <20>(driftsbangården), <22>(driftsbangården), <23>(vxl 251-210), <27>(vxl 261-235), <32>, <33>, <34>, <35>, <36>, <37>, <38>, <39>, <40>, <41>, <42>, <43>, <44>, <93>, <B1>, <D1>, <utd>, <ut1>, <ut2>, <L1>, <L2>, <samtliga sidospår utan beteckning> |

Hagalund forts nästa sida

Hagalund forts från föregående sida



HALLSTAHAMMAR**Parkeringsspår (TTJ, modul 11 8.1)**

| | Uppfyller kraven på parkeringsspår | Uppfyller <u>inte</u> kraven på parkeringsspår |
|-----------|------------------------------------|--|
| Huvudspår | - | |
| Sidospår | | Spår <nejmans>, <sky1>, <uppst> |

HANDEN**Parkeringsspår (TTJ, modul 11 8.1)**

| | Uppfyller kraven på parkeringsspår | Uppfyller <u>inte</u> kraven på parkeringsspår |
|-----------|------------------------------------|--|
| Huvudspår | - | |
| Sidospår | | Spår <M> |

HEBY**Parkeringsspår (TTJ, modul 11 8.1)**

| | Uppfyller kraven på parkeringsspår | Uppfyller <u>inte</u> kraven på parkeringsspår |
|-----------|------------------------------------|--|
| Huvudspår | - | |
| Sidospår | | Spår <2>, <3>, <4> |

HUDDINGE

Parkeringspår (TTJ, modul 11 8.1)

| | Uppfyller kraven på parkeringspår | Uppfyller <u>inte</u> kraven på parkeringspår |
|-----------|-----------------------------------|---|
| Huvudspår | - | |
| Sidospår | | Spår <sky1>, <sky2>, <V>, <V1>, <V2> |

HUVUDSTA

DRIFTPLATSINSTRUKTIONER

Se Stockholm

RIKTNINGSSIGNALERS FUNKTION (TTJ modul 3H 2.6)

Riktningssignal, som i informationssyfte visar fast gul cirkel vid tågväg ställd mot Citybanan, är uppsatt vid:

Msi 311 och 315.

Förare som observerar upptänd riktningssignal, och vars tågsätt innehåller fordonstyper som ej får trafikera Citybanan, skall stanna tågsättet och kontakta trafikledningen.

Parkeringspår (TTJ, modul 11 8.1)

| | Uppfyller kraven på parkeringspår | Uppfyller <u>inte</u> kraven på parkeringspår |
|-----------|-----------------------------------|---|
| Huvudspår | - | |
| Sidospår | | Spår <sky1>, <sky2> |

HÄGGVIK**Parkeringspår (TTJ, modul 11 8.1)**

| | Uppfyller kraven på parkeringspår | Uppfyller <u>inte</u> kraven på parkeringspår |
|-----------|-----------------------------------|---|
| Huvudspår | - | |
| Sidospår | | Spår <7>, <7a>, <7b> |

JAKOBSBERG**Parkeringspår (TTJ, modul 11 8.1)**

| | Uppfyller kraven på parkeringspår | Uppfyller <u>inte</u> kraven på parkeringspår |
|-----------|-----------------------------------|---|
| Huvudspår | - | |
| Sidospår | | Spår <sid1>, <sid2>, <sky1>, <sky2> |

JORDBRO

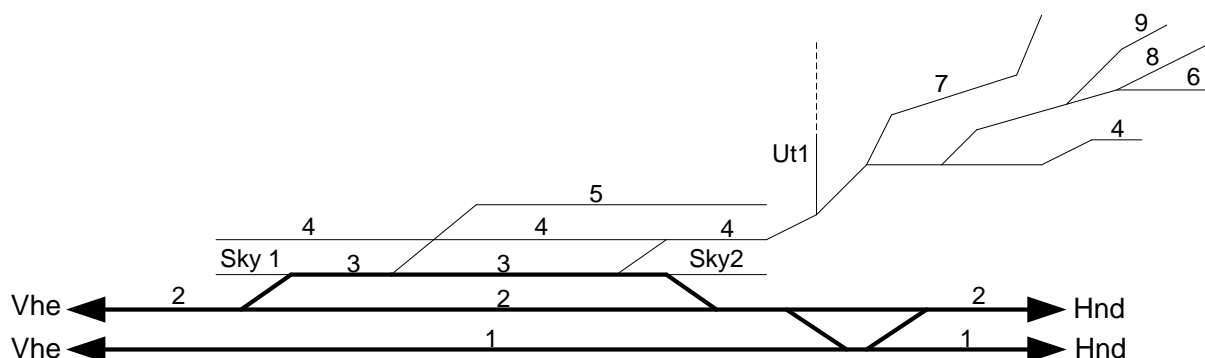
VÄXLING ÖVER PLANKORSNING

(TTJ, modul 10 3.4)

Vid samtliga plankorsningar gäller sth 10 km/h

Parkeringsspår (TTJ, modul 11 8.1)

| | Uppfyller kraven på parkeringsspår | Uppfyller <u>inte</u> kraven på parkeringsspår |
|------------------|------------------------------------|---|
| Huvudspår | Spår <3> | |
| Sidospår | | Spår <4>, <6>, <7>, <8>, <9>, <sky1>, <sky2>, <ut1> |



JÄDERSBRUK

Parkeringsspår (TTJ, modul 11 8.1)

| | Uppfyller kraven på parkeringsspår | Uppfyller <u>inte</u> kraven på parkeringsspår |
|------------------|------------------------------------|--|
| Huvudspår | - | |
| Sidospår | | Spår <skyspår> |

JÄRLÅSA**Parkeringspår (TTJ, modul 11 8.1)**

| | Uppfyller kraven på parkeringspår | Uppfyller <u>inte</u> kraven på parkeringspår |
|------------------|-----------------------------------|---|
| Huvudspår | - | |
| Sidospår | | Spår <1>, <sky1>, <samtliga sidospår utan beteckning> |

JÄRNA**RIKTNINGSSIGNALERS FUNKTION (TTJ, modul 3H 2.6)**

Riktningssignal finns invid mellansignalerna 31, 39, 61 och 67. Den visar bokstaven N med vitt fast sken när ”kör” visas (tågväg lagd) mot Hölo (Nyköping). I annat fall är den släckt.

**TÅGFÄRD SOM ÖVERGÅR I VÄXLING
(TTJ, modul 8H 4.16)**

Tågfärd får efter att ha stannat vid msi 61, 63 eller 65 övergå i växling till kungsörnen.

Parkeringspår (TTJ, modul 11 8.1)

| | Uppfyller kraven på parkeringspår | Uppfyller <u>inte</u> kraven på parkeringspår |
|------------------|-----------------------------------|---|
| Huvudspår | - | |
| Sidospår | | <inga sidospår är parkeringspår> |

KALLHÄLL

TÅGFÄRD SOM ÖVERGÅR I VÄXLING

(TTJ, modul 8H 4.16)

Tågfärd/Spärrfärd får efter att ha stannat vid infsi Khä 22 och kontakt med Tkl skett övergå i växling in mot sidospår 7.

Tågfärd får efter att ha stannat vid infsi Khä 24 eller 54 övergå i växling in mot spår 2, 3, 4 eller 5.

Parkeringsspår (TTJ, modul 11 8.1)

| | Uppfyller kraven på parkeringsspår | Uppfyller <u>inte</u> kraven på parkeringsspår |
|------------------|---|---|
| Huvudspår | - | |
| Sidospår | | Spår <7> |

KARLBERG

DRIFTPLATSINSTRUKTIONER

Se Stockholm

Parkeringsspår (TTJ, modul 11 8.1)

| | Uppfyller kraven på parkeringsspår | Uppfyller <u>inte</u> kraven på parkeringsspår |
|------------------|---|---|
| Huvudspår | - | |
| Sidospår | | Spår <F1>, <F2> |

KATRINEHOLM**Parkeringspår (TTJ, modul 11 8.1)**

| | Uppfyller kraven på parkeringspår | Uppfyller <u>inte</u> kraven på parkeringspår |
|-----------|-----------------------------------|--|
| Huvudspår | - | |
| Sidospår | | Spår <1s>, <2s>, <6>, <7>, <8>, <9>, <11>, <12>, <30>, <31>, <32>, <33>, <34>, <40>, <skyspår>, <sky1>, <skysp5>, <sky-bv> |

KNIVSTA**Parkeringspår (TTJ, modul 11 8.1)**

| | Uppfyller kraven på parkeringspår | Uppfyller <u>inte</u> kraven på parkeringspår |
|-----------|-----------------------------------|---|
| Huvudspår | - | |
| Sidospår | | Spår <4>, <137a-b>, <stick> |

KOLBÄCK

Parkeringsspår (TTJ, modul 11 8.1)

| | Uppfyller kraven på parkeringsspår | Uppfyller <u>inte</u> kraven på parkeringsspår |
|------------------|---|---|
| Huvudspår | - | |
| Sidospår | | Spår <B1>, <B2>, <sky1>, <sky2>, <sky3> |

KOLKE

Parkeringsspår (TTJ, modul 11 8.1)

| | Uppfyller kraven på parkeringsspår | Uppfyller <u>inte</u> kraven på parkeringsspår |
|------------------|---|---|
| Huvudspår | - | |
| Sidospår | | Spår <sky1>, <sky2> |

KUNGSÄNGEN

TÅGFÄRD SOM ÖVERGÅR I VÄXLING

(TTJ, modul 8H 4.16)

Tågfärd får efter att ha stannat vid msi 34 eller 64 övergå i växling till spår 13.

VÄXLING SOM INLEDER TÅGFÄRD

(TTJ, modul 8H 4.16)

Växling får inleda tågfärd från spår 13 vid msi 81.

Parkeringsspår (TTJ, modul 11 8.1)

| | Uppfyller kraven på parkeringsspår | Uppfyller <u>inte</u> kraven på parkeringsspår |
|------------------|---|---|
| Huvudspår | - | |
| Sidospår | | Spår <13> |

KÖPING

TÅGFÄRD SOM ÖVERGÅR I VÄXLING

(TTJ, modul 8H 4.16)

Tågfärd får övergå i växling till hamnen vid msi 37.

VÄXLING SOM INLEDER TÅGFÄRD

(TTJ, modul 8H 4.16)

Växling får inleda tågfärd från hamnen vid dvti 28.

Köping forts nästa sida

Köping forts från föregående sida

VÄXLING ÖVER PLANKORSNING (TTJ, modul 10 3.4)

Plankorsning:

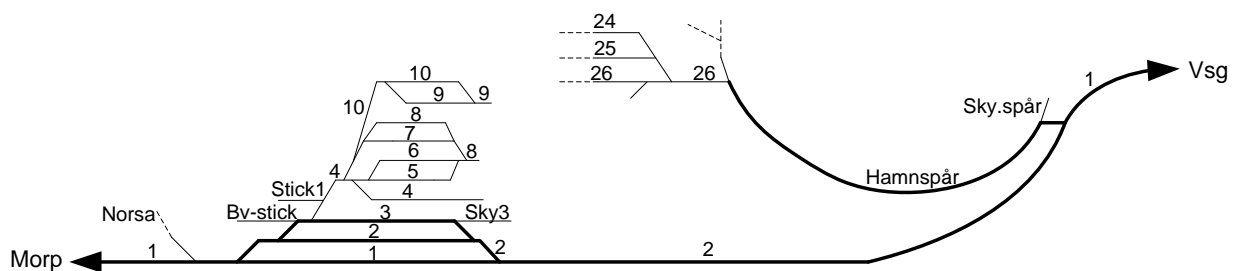
Matrosvägen
 Gamla hamnvägen
 Djuphamnsvägen
 Nya hamnvägen

Åtgärd:

Stopp framför
 Stopp framför
 Stopp framför
 Stopp framför

Parkeringspår (TTJ, modul 11 8.1)

| | Uppfyller kraven på parkeringspår | Uppfyller <u>inte</u> kraven på parkeringspår |
|------------------|-----------------------------------|--|
| Huvudspår | - | |
| Sidospår | | Spår <4>, <5>, <6>, <25>, <26>, <bv-stick>, <indsp>, <norsa>, <skysp>, <stick1>, <samtliga sidospår utan beteckning> |



LUNDBY**Parkeringsspår (TTJ, modul 11 8.1)**

| | Uppfyller kraven på parkeringsspår | Uppfyller <u>inte</u> kraven på parkeringsspår |
|-----------|------------------------------------|--|
| Huvudspår | - | |
| Sidospår | | Spår <bv-stick>, <sky1> |

MALMSJÖ**Parkeringsspår (TTJ, modul 11 8.1)**

| | Uppfyller kraven på parkeringsspår | Uppfyller <u>inte</u> kraven på parkeringsspår |
|-----------|------------------------------------|--|
| Huvudspår | - | |
| Sidospår | | Spår <sky1> |

MÄRSTA

TÅGFÄRD SOM ÖVERGÅR I VÄXLING

(TTJ, modul 8H 4.16)

- Tågfärd får efter att ha stannat vid msi 84 övergå i växling till stoppbock.
- Tågfärd får efter att ha stannat vid msi 94 övergå i växling till spår 8 eller 9.

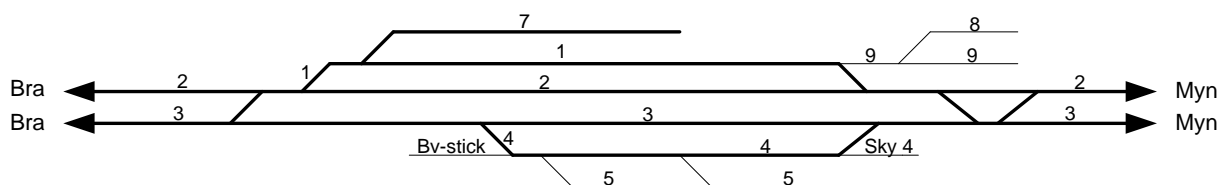
VÄXLING SOM INLEDER TÅGFÄRD

(TTJ, modul 8H 4.16)

Växling får inleda tågfärd från spår 8 och 9 vid dvti 91 och 93.

Parkeringspår (TTJ, modul 11 8.1)

| | Uppfyller kraven på parkeringspår | Uppfyller <u>inte</u> kraven på parkeringspår |
|------------------|-----------------------------------|---|
| Huvudspår | - | |
| Sidospår | | Spår <5(131-134)>, <8>, <9>, <bv-stick>, <sky4> |



NYNÄSHAMN**TÅGFÄRD SOM ÖVERGÅR I VÄXLING****(TTJ, modul 8H 4.16)**

Tågfärd får efter att ha stannat vid msi 27 övergå i växling till spår 1, 2 och 3.

Parkeringsspår (TTJ, modul 11 8.1)

| | Uppfyller kraven på parkeringsspår | Uppfyller <u>inte</u> kraven på parkeringsspår |
|------------------|------------------------------------|--|
| Huvudspår | - | |
| Sidospår | | Spår <3> |

RANSTA**Parkeringsspår (TTJ, modul 11 8.1)**

| | Uppfyller kraven på parkeringsspår | Uppfyller <u>inte</u> kraven på parkeringsspår |
|------------------|------------------------------------|--|
| Huvudspår | - | |
| Sidospår | | Spår <bv-stick> |

ROSERSBERG

Parkeringsspår (TTJ, modul 11 8.1)

| | Uppfyller kraven på parkeringsspår | Uppfyller <u>inte</u> kraven på parkeringsspår |
|-----------|------------------------------------|--|
| Huvudspår | - | |
| Sidospår | | Spår <sky1>, <sky2> |

ROTEBRO

Parkeringsspår (TTJ, modul 11 8.1)

| | Uppfyller kraven på parkeringsspår | Uppfyller <u>inte</u> kraven på parkeringsspår |
|-----------|---|--|
| Huvudspår | <industrispår 2 (från växel 125 – gräns mot annan infrastrukturförvaltare)> | |
| Sidospår | | Spår <indsp2>, <sky1> |

SALA

Parkeringsspår (TTJ, modul 11 8.1)

| | Uppfyller kraven på parkeringsspår | Uppfyller <u>inte</u> kraven på parkeringsspår |
|-----------|------------------------------------|---|
| Huvudspår | - | |
| Sidospår | | Spår <2>, <5>, <6>, <7>, <8>, <9>, <10>, <bv-stick>, <kalkst>, <skysp>, <sky1>, <sky2>, <sky3>, <sky4>, <samtliga sidospår utan beteckning> |

SKEBOKVARN**Parkeringsspår (TTJ, modul 11 8.1)**

| | Uppfyller kraven på parkeringsspår | Uppfyller <u>inte</u> kraven på parkeringsspår |
|-----------|------------------------------------|--|
| Huvudspår | - | |
| Sidospår | | Spår <1>, <sky1>, <sky2> |

SKÖLDINGE**Parkeringsspår (TTJ, modul 11 8.1)**

| | Uppfyller kraven på parkeringsspår | Uppfyller <u>inte</u> kraven på parkeringsspår |
|-----------|------------------------------------|--|
| Huvudspår | - | |
| Sidospår | | Spår <3>, <4>, <5>, <6>, <sky3> |

SNYTEN**Parkeringsspår (TTJ, modul 11 8.1)**

| | Uppfyller kraven på parkeringsspår | Uppfyller <u>inte</u> kraven på parkeringsspår |
|-----------|------------------------------------|--|
| Huvudspår | - | |
| Sidospår | | Spår <4>, <skydd> |

SOLNA

DRIFTPLATSINSTRUKTIONER

Se Stockholm

**TÅGFÄRD SOM INLEDS ELLER AVSLUTAS SOM VÄXLING
 (TTJ, modul 8H 4.16)**

För tåg till/från Hagalund, se Hagalund.

VÄXLINGSDVÄRGSIGNAL MED BEGRÄNSAD SIKT

Växlingsdvärgsignal U på spår 17 ut från Hagalund har begränsad sikt på 65 meter.

Parkeringsspår (TTJ, modul 11 8.1)

| | Uppfyller kraven på parkeringsspår | Uppfyller <u>inte</u> kraven på parkeringsspår |
|------------------|------------------------------------|--|
| Huvudspår | - | |
| Sidospår | | Spår <3>, <4>, <6>, <7>, <8>, <10>, <13>, <16>, <17>, <18a>, <18b>, <19a>, <19b>, <20>, <21>, <42>, <44>, <45>, <91-93>, , <D1>, <D2>, <sky1>, <sky2>, <sky3>, <sky4> |

SPARREHOLM**Parkeringspår (TTJ, modul 11 8.1)**

| | Uppfyller kraven på parkeringspår | Uppfyller <u>inte</u> kraven på parkeringspår |
|-----------|-----------------------------------|---|
| Huvudspår | - | |
| Sidospår | | Spår <1>, <sky1>, sky2> |

SPÅNGA**Parkeringspår (TTJ, modul 11 8.1)**

| | Uppfyller kraven på parkeringspår | Uppfyller <u>inte</u> kraven på parkeringspår |
|-----------|-----------------------------------|--|
| Huvudspår | - | |
| Sidospår | | Spår <1(sb137-sb1a)>, <2>, <2a>, <2b>, <5,> <indsp2>, <sky1>, <sky2> |

STJÄRNHOV**Parkeringspår (TTJ, modul 11 8.1)**

| | Uppfyller kraven på parkeringspår | Uppfyller <u>inte</u> kraven på parkeringspår |
|-----------|-----------------------------------|---|
| Huvudspår | - | |
| Sidospår | | Spår <sky1>, <sky2> |

STOCKHOLM**DRIFTPLATSINSTRUKTIONER****Omfattning av Stockholms driftplats**

| Driftplatsdelar | Signatur | Märktavlor |
|--------------------|----------|------------|
| Hagalund | Hgl | Hgl |
| Ulriksdal | Udl | So |
| Solna | So | So |
| Sundbyberg | Sub | Sub |
| Tomteboda bangård | Tm | Tm |
| Stockholm norra | Nst | Nst |
| Värtan | Vn | Vn |
| Karlberg | Ke | Ke |
| Huvudsta | Huv | Ke |
| Tomteboda övre | Tmö | Ke |
| Stockholm Central | Cst | Cst |
| Stockholm Odenplan | Sod | Sci |
| Stockholm City | Sci | Sci |
| Stockholm Södra | Sst | Sst |
| Årstaberget | Åbe | Äs |
| Älvsjö gbg | Äsg | Äs |
| Älvsjö | Äs | Äs |

Stockholm forts nästa sida

Stockholm forts från föregående sida

| | |
|----------------------------------|----------------------------|
| Inom gränserna för driftplatsdel | Finns hållstället |
| Ulriksdal | Gula huset (Ghu) 1) |
| Stockholm C | Norra bantorget (Nbt) |
| Älvsjö | Stuvsta (Sta) |

1) Vid Ghu och saknas plattform. De är avsedda endast för personals av- och påstigning. Ghu anses ligga endast vid spår G1.

Ställverksoperatör Hagalund

För Hagalund övertar ställverksoperatören Fjtkls uppgifter vad gäller A-skydd, larmmottagning och växling.

TÅGFÄRD SOM ÖVERGÅR I VÄXLING (TTJ, modul 8H 4.16)

Ulriksdal:

Tågfärd kan övergå i växling mot spår M vid So 1304 och 1306.

STOCKHOLM C

DRIFTPLATSINSTRUKTIONER

Se Stockholm

FÖRBUD MOT TRAFIKERING MED MOTORVAGNSSÄTT I X50-SERIEN

Spår 1 och 2 på Stockholm C får inte trafikeras med motorvagnssätt i X50-serien. Detta är utmärkt med skylt ”stopp för X50-serien” vid norra plattformssändan.

HASTIGHETER VID TÅGS AVGÅNG SÖDERUT FRÅN CST

För tåg med verksam ATC, som avgår söderut från Stockholm C från spår 10 – 19, ska de hastighetsbesked som lämnas i ATC-panelen vara gällande för tågfärden. Ingen hänsyn behöver tas till att fysiska hatavlor saknas eller är placerade vid andra positioner än brytpunkten för ATC-panelens hastighetsangivelser på sträckan 0 – 0+400.

Anledningen till förhållandet är montagetekniska svårigheter av tavlor inom Tegelbacksområdet.

STOPPLATS FÖR VISSA ANKOMMANDE TÅG, SPÅR 3 – 6

För tåg till spår 3 – 6 anger en U-tavla med meterangivelse stopplats för tåg vars längd är den angivna eller kortare.

U-tavlan gäller inte för:

- Motorvagnståg
- Manöverbagnståg
- Tåg med lok i båda ändar
- Tomtåg som inte dras av det avgående tågets tåglok
- Dessa tåg har sin normala stopplats vid tågfärdvägens slutpunkt. Detta gäller också tåg som är längre än vad U-tavlan anger.

Stockholm C forts nästa sida

Stockholm C forts från föregående sida

TÅGFÄRD SOM ÖVERGÅR I VÄXLING

(TTJ, modul 8H 4.16)

Tågfärd får efter att ha stannat vid tågvägs slutpunkt övergå i växling:

- Vid hsi placerad utmed plattformen vid tillkoppling på spår 10 – 19.
- Vid hsi för växling till spår 1 – 8, 10 – 19, C2 – C4, E6, E7 och G – spåren.

VÄXLING PÅ SPÅR 1 OCH 2 STOCKHOLMS CENTRAL

Spår 1 och 2 på Stockholms central har förhöjd plattform (1150 mm över rök), vilket medför risk för klämskador vid åkning utanpå fordon. Därför är det förbjudet att åka utanpå fordon vid spår 1 och 2.

VÄXLING ÖVER PLANKORSNING (TTJ, modul 10 3.4)

Varningssignalerna för trucktrafik m.m. vid plattformsövergångarna sätts i funktion först när växlingsväg är ställd från resp. plattformsspår. Visar dvti omedelbart bortom övergången ”stopp” ska rörelsen därför stoppas framför övergången.

VÄXLING ÖVRIGT

Vid rundgång, efter att ankommande loktåg har stannat vid uppehållstavla efter växlingsdvärgsignal 477, 487 och 485, får loket påbörja växling mot stoppbock utan muntligt starttillstånd.

Parkeringspår (TTJ, modul 11 8.1)

| | Uppfyller kraven på parkeringspår | Uppfyller <u>inte</u> kraven på parkeringspår |
|------------------|--|--|
| Huvudspår | - | |
| Sidospår | | <inga sidospår är parkeringspår> |

STOCKHOLM CITY

DRIFTPLATSINSTRUKTIONER

Se Stockholm

FÖRBUD MOT TRAFIKERING

Endast fordonstyper godkänd för trafikering av Citybanan får trafikera Stockholm City.

TVÅSKENSSIGNALERING

Avsteg från signalbilder enligt TTJ. Se kapitel F, allmänna riktlinjer.

PLATTFORMSVÄGGAR

Plattformarna på Stockholm City är utrustade med väggar med dörrar mot spåren. Positioneringssystem finns.

STOCKHOLM N

DRIFTPLATSINSTRUKTIONER

Se Stockholm

STOCKHOLM ODENPLAN

DRIFTPLATSINSTRUKTIONER

Se Stockholm

FÖRBUD MOT TRAFIKERING

Endast fordonstyper godkänd för trafikering av Citybanan får trafikera Stockholm Odenplan.

TVÅSKENSSIGNALERING

Avsteg från signalbilder enligt TTJ. Se kapitel F, allmänna riktlinjer.

PLATTFORMSVÄGGAR

Plattformarna på Stockholm Odenplan är utrustade med väggar med dörrar mot spåren. Positioneringssystem finns.

STOCKHOLM S**DRIFTPLATSINSTRUKTIONER**

Se Stockholm

RIKTNINGSSIGNALERS FUNKTION (TTJ modul 3H 2.6)

Riktningssignal, som i informationssyfte visar fast gul cirkel vid tågväg ställd mot Citybanan, är uppsatt vid:

Msi 234 och 238.

Förare som observerar upptänd riktningssignal, och vars tågsätt innehåller fordonstyper som ej får trafikera Citybanan, skall stanna tågsättet och kontakta trafikledningen.

Parkeringspår (TTJ, modul 11 8.1)

| | Uppfyller kraven på parkeringspår | Uppfyller <u>inte</u> kraven på parkeringspår |
|------------------|--|--|
| Huvudspår | - | |
| Sidospår | | Spår <E> |

SURAHAMMAR**Parkeringspår (TTJ, modul 11 8.1)**

| | Uppfyller kraven på parkeringspår | Uppfyller <u>inte</u> kraven på parkeringspår |
|------------------|-----------------------------------|--|
| Huvudspår | - | |
| Sidospår | | Spår <bruket.n>, <bruket.ö>, <sky1>, <sky2>, <sky3> <uppst.sp> |

SÖDERTÄLJE CENTRUM**DRIFTPLATSINSTRUKTIONER**

Se Södertälje hamn

**TÅGFÄRD SOM ÖVERGÅR I VÄXLING
(TTJ, modul 8H 4.16)**

Tågfeld får efter att ha stannat vid msi 302 eller 312 övergå i växling till spår 2, 3, 5 eller 6.

Parkeringspår (TTJ, modul 11 8.1)

| | Uppfyller kraven på parkeringspår | Uppfyller <u>inte</u> kraven på parkeringspår |
|------------------|-----------------------------------|---|
| Huvudspår | Spår <2>, <6> | |
| Sidospår | | - |

SÖDERTÄLJE HAMN

DRIFTPLATSINSTRUKTIONER

Omfattning av Södertälje hamn driftplats

| Driftplatsdelar | Signatur | Märktavlor |
|----------------------|----------|------------|
| Södertälje centrum | Söc | Söd |
| Södertälje hamn | Söd | Söd |
| Södertälje syd undre | Söu | Söd |

TÅGFÄRD SOM ÖVERGÅR I VÄXLING

(TTJ, modul 8H 4.16)

- Tågfärd får övergå i växling till SL-depå vid S-tavla/dvsi 981.
- Tågfärd får efter att ha stannat vid msi 155 övergå i växling till SL-depå.

VÄXLING SOM INLEDER TÅGFÄRD

(TTJ, modul 8H 4.16)

Växling får inleda tågfärd vid dvsi 990 mot Södertälje centrum eller vid dvsi 984 mot Södertälje hamn.

VÄXLING ÖVER PLANKORSNING

(TTJ, modul 10 3.4)

För samtliga plankorsningar gäller sth 10 km/h.

Södertälje hamn forts nästa sida

Södertälje hamn forts från föregående sida

Parkeringsspår (TTJ, modul 11 8.1)

| | Uppfyller kraven på parkeringsspår | Uppfyller <u>inte</u> kraven på parkeringsspår |
|------------------|---|---|
| Huvudspår | - | |
| Sidospår | | <Inga sidospår är parkeringsspår> |

SÖDERTÄLJE SYD UNDRE

DRIFTPLATSINSTRUKTIONER

Se Södertälje hamn

SÖDERTÄLJE SYD ÖVRE

Parkeringsspår (TTJ, modul 11 8.1)

| | Uppfyller kraven på parkeringsspår | Uppfyller <u>inte</u> kraven på parkeringsspår |
|------------------|---|---|
| Huvudspår | - | |
| Sidospår | | Spår <bv-stick>, <sky1> |

TILLBERGA

Parkeringsspår (TTJ, modul 11 8.1)

| | Uppfyller kraven på parkeringsspår | Uppfyller <u>inte</u> kraven på parkeringsspår |
|------------------|---|--|
| Huvudspår | - | |
| Sidospår | | Spår <3>, <4>, <5>, <6>, <7>, <8>, <sky1>, <samtliga sidospår utan beteckning> |

TOMTEBODA BANGÅRD

DRIFTPLATSINSTRUKTIONER

Se Stockholm

BANGÅRDSFÖRHÅLLANDEN VID TOMTEBODA BANGÅRD

Tomteboda bangård driftplatsdelsgräns är belägen enl. följande:

- Från Huvudsta: Vid S-tavla vid motriktad hsi 308
- Från Solna: Vid S-tavlor vid motriktade dvti 1040 (spår 42), dvti 1038 (spår 44) och dvti 1036 (spår 45)
- Från Karlberg: Vid hsi X (spår V2), hsi U (spår V1) och hsi Y (spår M)
- Från Stockholm N: Vid hsi Z

Hastighet på bangården

Sth inom hela Tomteboda bangård driftplats är 20 km/h för alla slags rörelser. Hastighetstavlor saknas.

TÅGS INFART TILL TOMTEBODA BANGÅRD

För tåg som enl. körplan går till Tomteboda bangård gäller följande:

1. Från Solna

Tågfärden slutar vid driftplatsdelsgränsen mot Tomteboda bangård (vid S-tavlan i Solna enl. ovan). Därifrån förs tågsättet vidare som växling.

2. Från Huvudsta

Tågfärden slutar vid msi 307 belägen 100 m. före S-tavlan i Huvudsta enl. ovan. Därefter förs tågsättet vidare som växling.

Tomteboda bangård forts nästa sida

Tomteboda bangård forts från föregående sida

3. Från Karlberg och Stockholm N

Tågrörelsen slutar vid driftplatsdelsgränsen mot Tomteboda bangård (vid hsi X, Y, U eller Z enl. ovan). Därifrån förs tågsättet vidare som växling när signalbild ”snett höger” visas.

S-TAVLA, ANVÄNDNING FÖR VÄXLING

(undantag från TTJ modul 8H sid 26)

S-tavla används i norra och södra änden av Tomteboda bangård för att markera den punkt dit ankommande tågsätt får framföras som växling efter starttillstånd för växling.

TÅGS UTFART FRÅN TOMTEBODA BANGÅRD

För tåg som enl. körplan går från Tomteboda bangård påbörjas tågfärden vid närmaste huvudsignal i Huvudsta, Solna, Stockholm N eller Karlberg. Dit framförs tågsättet som växling med föraren som tillsyningsman

(om inte särskild tillsyningsman medföljer).

VÄXLING ÖVRIGT

1. Innan växling sker från Tomteboda bangård mot Stockholm N ska tillsyningsmannen kontakta Tkl Nst.

Tomteboda bangård forts nästa sida

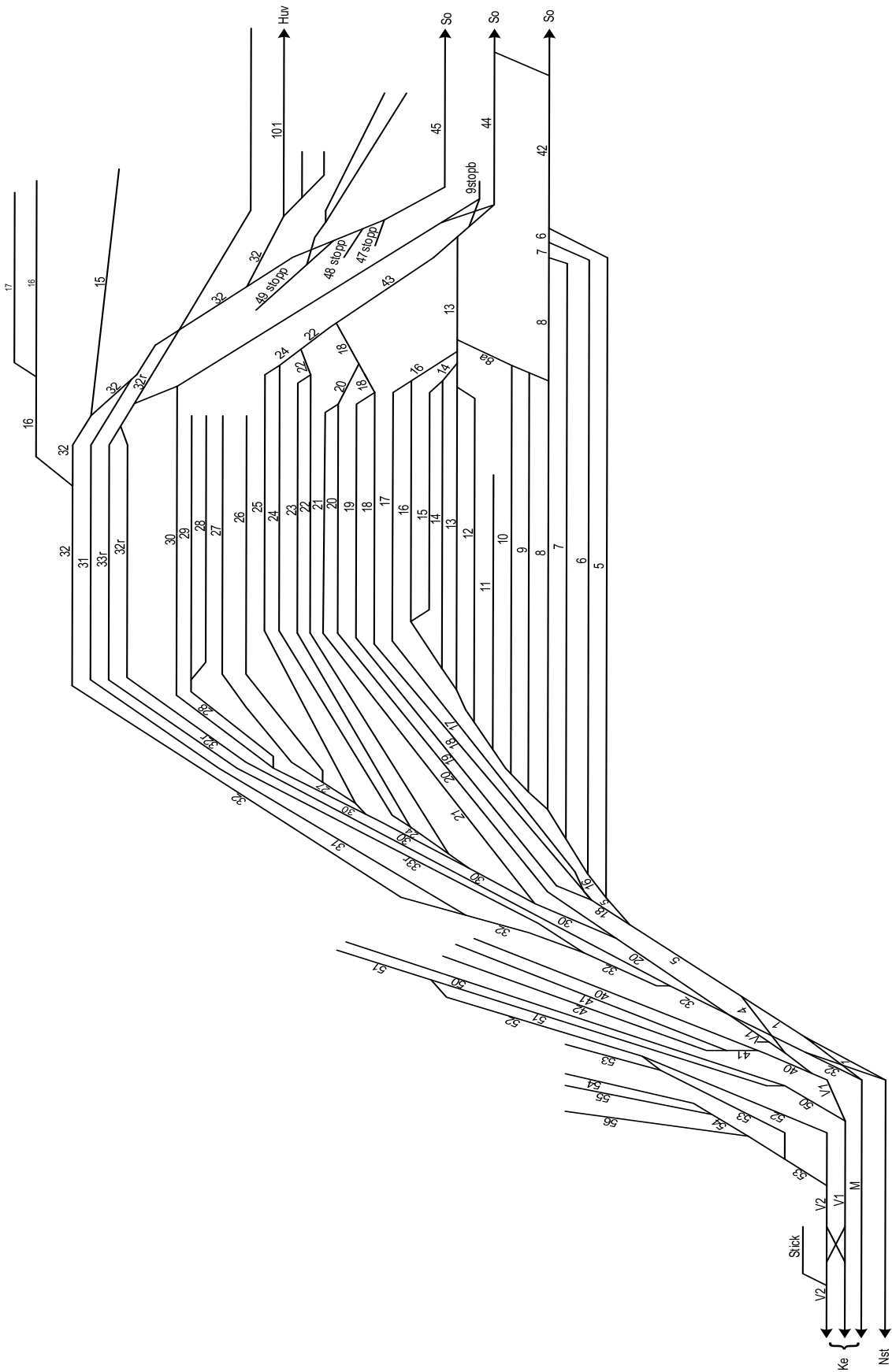
Tomteboda bangård forts från föregående sida

2. Under tågs infart eller utfart till/från Nst eller Ke visar två rangersignaler i bangårdens södra ände ”stopp” (TTJ modul 8H sid 85). Signalerna gäller för alla rörelser.
3. Vid tillfartsspåren till balkbromsarna finns en signalinrättning som visar texten ”stopp för lok” med blinkande gult sken när balkbromsen är lyft. Släckt signal innebär att växling med lok är tillåten förbi signalen.
4. Hastigheten från postterminalen begränsas till 5 km/h till dess att hela tågsättet passerat hastighetstavlan. Sth på postbangården är i övrigt begränsad till 15 km/h. Vid växling till/från postterminalen är det förbjudet att upprätthålla kontakten mellan växlingspersonal och förare via backspegeln.

Parkeringspår (TTJ, modul 11 8.1)

| | Uppfyller kraven på parkeringspår | Uppfyller <u>inte</u> kraven på parkeringspår |
|------------------|-----------------------------------|--|
| Huvudspår | - | |
| Sidospår | | <1>, <5>, <6>, <8(växel 250-80)>, <9stopb>, <12>, <13(delvis)>, <17-30>, <32(delvis)>, <32r>, <33r>, <42>, <43>, <44>, <45>, <47stopp>, <48stopp>, <49stopp>, <50>, <52(delvis)>, <I5>, <I6>, <I7>, <L5>, <L6>, <L7>, <stick>, <V1>, <V2>, <samtliga sidospår utan beteckning> |

Tomteboda bangård forts nästa sida



TOMTEBODA ÖVRE**DRIFTPLATSINSTRUKTIONER**

Se Stockholm

TORTUNA**Parkeringsspår (TTJ, modul 11 8.1)**

| | Uppfyller kraven på parkeringsspår | Uppfyller <u>inte</u> kraven på parkeringsspår |
|------------------|------------------------------------|--|
| Huvudspår | Spår <3> | |
| Sidospår | | Spår <3> |

TUMBA**Parkeringsspår (TTJ, modul 11 8.1)**

| | Uppfyller kraven på parkeringsspår | Uppfyller <u>inte</u> kraven på parkeringsspår |
|------------------|------------------------------------|--|
| Huvudspår | Spår <5(117-131)> | |
| Sidospår | | Spår <6>, <8>, <9>, <sky1>, <sky2>, <sky3> |

ULRIKSDAL

DRIFTPLATSINSTRUKTIONER

Se Stockholm

Parkeringsspår (TTJ, modul 11 8.1)

| | Uppfyller kraven på parkeringsspår | Uppfyller <u>inte</u> kraven på parkeringsspår |
|------------------|------------------------------------|--|
| Huvudspår | - | |
| Sidospår | | Spår <m> |

UPPLANDS VÄSBY

Parkeringsspår (TTJ, modul 11 8.1)

| | Uppfyller kraven på parkeringsspår | Uppfyller <u>inte</u> kraven på parkeringsspår |
|------------------|------------------------------------|--|
| Huvudspår | - | |
| Sidospår | | Spår <8>, <9>, <G1>, <skysp>, <sky6> |

UPPSALA**DRIFTPLATSINSTRUKTIONER****Omfattning av Uppsala driftplats**

| Driftplatsdelar | Signatur | Märktavlor |
|-----------------|----------|------------|
| Uppsala C | U | U |
| Uppsala N | Una | U |

UPPSALA C**DRIFTPLATSINSTRUKTIONER**

Se Uppsala

TÅGFÄRD SOM ÖVERGÅR I VÄXLING

(TTJ, modul 8H 4.16)

Tågfärd får efter att ha stannat vid msi 231 eller 233 övergå i växling till spår 11-17.

VÄXLING SOM INLEDER TÅGFÄRD

(TTJ, modul 8H 4.16)

Växling får inleda tågfärd från spår 15-17 vid U 172 och U 174.

VÄXLING ÖVER PLANKORSNING

(TTJ, modul 10 3.4)

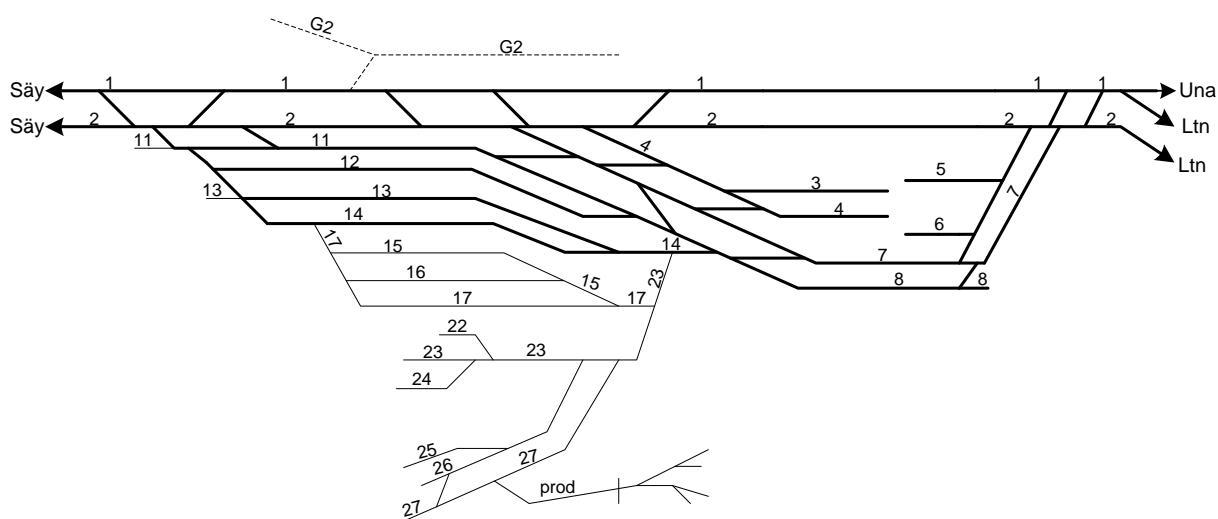
Vid samtliga plankorsningar gäller sth 10 km/h

Uppsala C forts nästa sida

Uppsala C forts från föregående sida

Parkeringsspår (TTJ, modul 11 8.1)

| | Uppfyller kraven på parkeringsspår | Uppfyller <u>inte</u> kraven på parkeringsspår |
|------------------|------------------------------------|---|
| Huvudspår | - | |
| Sidospår | | Spår <13(vxl 490-sb)>, <15>, <16>, <17>, <22>, <23>, <24>, <25>, <26>, <27>, <E>, <G>, <prod>, <3p>, <4p>, <5p> |



UPPSALA N

DRIFTPLATSINSTRUKTIONER

Se Uppsala

VALSKOG**Parkeringsspår (TTJ, modul 11 8.1)**

| | Uppfyller kraven på parkeringsspår | Uppfyller <u>inte</u> kraven på parkeringsspår |
|-----------|------------------------------------|--|
| Huvudspår | - | |
| Sidospår | | Spår <3>, <sky1> |

VIRSBO**Parkeringsspår (TTJ, modul 11 8.1)**

| | Uppfyller kraven på parkeringsspår | Uppfyller <u>inte</u> kraven på parkeringsspår |
|-----------|------------------------------------|--|
| Huvudspår | - | |
| Sidospår | | Spår <3(delvis)> |

VÄRTAN**DRIFTPLATSINSTRUKTIONER**

Se Stockholm

Parkeringsspår (TTJ, modul 11 8.1)

| | Uppfyller kraven på parkeringsspår | Uppfyller <u>inte</u> kraven på parkeringsspår |
|-----------|------------------------------------|---|
| Huvudspår | - | |
| Sidospår | | Spår <1>, <2ö>, <3>, <3ö>, <4>, <4ö>, <5(11b-sb11b)>, <skyspår>, <ut2>, <vågspår> |

VÄSTERHANINGE

VÄXLING ÖVER PLANKORSNING

(TTJ, modul 10 3.4)

Vid växling över plankorsning "Industrivägen" gäller sth 10 km/h

Parkeringsspår (TTJ, modul 11 8.1)

| | Uppfyller kraven på parkeringsspår | Uppfyller <u>inte</u> kraven på parkeringsspår |
|-----------|------------------------------------|--|
| Huvudspår | - | |
| Sidospår | | Spår <8>, <9>, <10>, <11>, <sky1>, <samtliga sidospår utan beteckning> |

VÄSTERÅS

DRIFTPLATSINSTRUKTIONER

Omfattning av Västerås driftplats

| Driftplatsdelar | Signatur | Märktavlor |
|------------------|----------|------------|
| Västerås Central | Vå | Vå |
| Västerås Västra | Våv | Vå |

VÄSTERÅS C**TÅGFÄRD SOM ÖVERGÅR I VÄXLING****(TTJ, modul 8H 4.16)**

Tågfärd får efter att ha stannat vid msi 156, 123 eller 155 övergå i växling till spår 6 – 9.

Parkeringspår (TTJ, modul 11 8.1)

| | Uppfyller kraven på parkeringsspår | Uppfyller <u>inte</u> kraven på parkeringsspår |
|------------------|------------------------------------|--|
| Huvudspår | - | |
| Sidospår | | Spår <6>, <9>, <A>, <metall>, , <C>, <D>, <E>, <F>, <G>, <G-repsp>, <H>, <I>, <J>, <sky1> |



VÄSTERÅS NORRA**TÅGFÄRD SOM ÖVERGÅR I VÄXLING****(TTJ, modul 8H 4.16)**

Tågfärd och spärrfärd får efter att ha stannat vid infsi 21 eller 51 övergå i växling till Bombardier eller industri.

Parkeringspår (TTJ, modul 11 8.1)

| | Uppfyller kraven på parkeringspår | Uppfyller <u>inte</u> kraven på parkeringspår |
|-----------|-----------------------------------|---|
| Huvudspår | - | |
| Sidospår | | Spår <1-abb>, <2-kf>, <skyspår> |

VÄSTERÅS VÄSTRA**DRIFTPLATSINSTRUKTIONER**

Se Västerås

TÅGFÄRD SOM ÖVERGÅR I VÄXLING**(TTJ, modul 8H 4.16)**

- Tågfärd får efter att ha stannat vid msi 252 eller 222 övergå i växling till fordonsdepå.
- Tågfärd får efter att ha stannat vid msi 256 övergå i växling mot godsbangården.

Västerås västra forts nästa sida

Västerås västra forts från föregående sida

UPPSTÄLLNING AV VAGNAR

När stationär personal inte tjänstgör gäller följande:

Föraren ansvarar för att bromssläde läggs bakom den hjulaxel och vagn som står längst ner mot östra delen av bangården. Bromssläden ska läggas direkt anslutet mot hjulringarna på axeln. Sedan dras/skjuts vagn/vagngrupp så att hjulaxeln ställer sig på bromssläden. Därefter kan avhängning ske och åtgärder enligt TTJ modul 11 8.6 vidtas.

VÄXLING MED FÖRAREN SOM TILLSYNINGSMAN

Vid start av rörelse på godsbangården ska ”framåt” ges av växlingspersonalen i öster resp. rangerledaren i väster. Rörelsen ska framgå till motsatta bangårdsänden och stoppas hinderfritt i förhållande till angränsande spår, om inte annat besked har lämnats till föraren.

Parkeringsspår (TTJ, modul 11 8.1)

| | Uppfyller kraven på parkeringsspår | Uppfyller <u>inte</u> kraven på parkeringsspår |
|------------------|---|---|
| Huvudspår | - | |
| Sidospår | | <inga sidospår är parkeringsspår> |

ÅRSTABERG

DRIFTPLATSINSTRUKTIONER

Se Stockholm

Parkeringspår (TTJ, modul 11 8.1)

| | Uppfyller kraven på parkeringspår | Uppfyller <u>inte</u> kraven på parkeringspår |
|------------------|--------------------------------------|--|
| Huvudspår | - | |
| Sidospår | | Spår <H1>, <H2> |

ÄLVSJÖ**DRIFTPLATSINSTRUKTIONER**

Se Stockholm

RIKTNINGSSIGNALERS FUNKTION (TTJ modul 3H 2.6)

Riktningssignal, som i informationssyfte visar fast gul cirkel vid tågväg ställd mot Citybanan, är uppsatt vid:

Msi 860 och 882.

Förare som observerar upptänd riktningssignal, och vars tågsätt innehåller fordonstyper som ej får trafikera Citybanan, skall stanna tågsättet och kontakta trafikledningen.

TÅGFÄRD SOM ÖVERGÅR I VÄXLING (TTJ, modul 8H 4.16)

- Tågfärd får efter att ha stannat vid Äs 38, 46, 99, 101 eller 103 övergå i växling till SL-depå.

VÄXLING SOM INLEDER TÅGFÄRD (TTJ, modul 8H 4.16)

- Växling får inleda tågfärd från spår 22 – 32 i SL-depå.

Parkeringspår (TTJ, modul 11 8.1)

| | Uppfyller kraven på parkeringspår | Uppfyller <u>inte</u> kraven på parkeringspår |
|------------------|-----------------------------------|---|
| Huvudspår | Spår 1 | |
| Sidospår | | Spår <1>, <sky1>, <uppst.sp>, <samtliga sidospår utan beteckning> |

ÄLVSJÖ GODSBANGÅRD

DRIFTPLATSINSTRUKTIONER

Se Stockholm

TÅGFÄRD SOM ÖVERGÅR I VÄXLING (TTJ, modul 8H 4.16)

- Tågferd får övergå i växling till godsbangården vid dvti vid S-tavla (samtliga).
- Tågferd får efter att ha stannat vid Äs 799 övergå i växling till godsbangården.

VÄXLING SOM INLEDER TÅGFÄRD (TTJ, modul 8H 4.16)

- **Avgående tåg norrut från spår 57 – 60:**
Växling får inleda tågferd norrut från spår 57 – 60.

VÄXLING MELLAN OLIKA BANGÅRDSOMRÅDEN

Allmänt, se TTJ modul 10

| Spår | Sth |
|------------------|------------|
| Enskedespåret | 15 km/h |
| Liljeholmsspåret | 15 km/h |
| Västbergaspåren | 15 km/h |
| Nybodaspåret | 20 km/h |
| Årstadalshamnen | 15 km/h |

VÄXLING ÖVER PLANKORSNING PÅ NYBODASPÅRET (TTJ, modul 10 3.4)

| | |
|-----------------|---------|
| Nyboda spårport | 10 km/h |
|-----------------|---------|

Älvsjö godsbangård forts nästa sida

Älvsjö godsbangård forts från föregående sida

VÄXLING ÖVER PLANKORSNING (TTJ, modul 10 3.4)

För samtliga plankorsningar gäller sth 10 km/h

Parkeringsspår (TTJ, modul 11 8.1)

| | Uppfyller kraven på parkeringsspår | Uppfyller <u>inte</u> kraven på parkeringsspår |
|------------------|---------------------------------------|--|
| Huvudspår | Spår <57-58> | |
| Sidospår | | Spår <11-17>, <19>, <22>, <27-28>, <46>, <49-55>, <59-61, <70-73>, <88>, <a0>, <a1>, <indsp>, <kommun>, <lm-spår>, <nyboda>, <skyspår>, <sky1>, <sky2> |

ÄNGELSBORG

Parkeringsspår (TTJ, modul 11 8.1)

| | Uppfyller kraven på parkeringsspår | Uppfyller <u>inte</u> kraven på parkeringsspår |
|-----------|------------------------------------|--|
| Huvudspår | - | |
| Sidospår | | Spår <M>, <sky1> |

ÖSMO

Parkeringsspår (TTJ, modul 11 8.1)

| | Uppfyller kraven på parkeringsspår | Uppfyller <u>inte</u> kraven på parkeringsspår |
|-----------|------------------------------------|--|
| Huvudspår | - | |
| Sidospår | | Spår <bv-stick> |

RESERVSIDA