

Figur 20 Trafik år 2035 med E4 Förbifart Stockholm enligt huvudprognos.

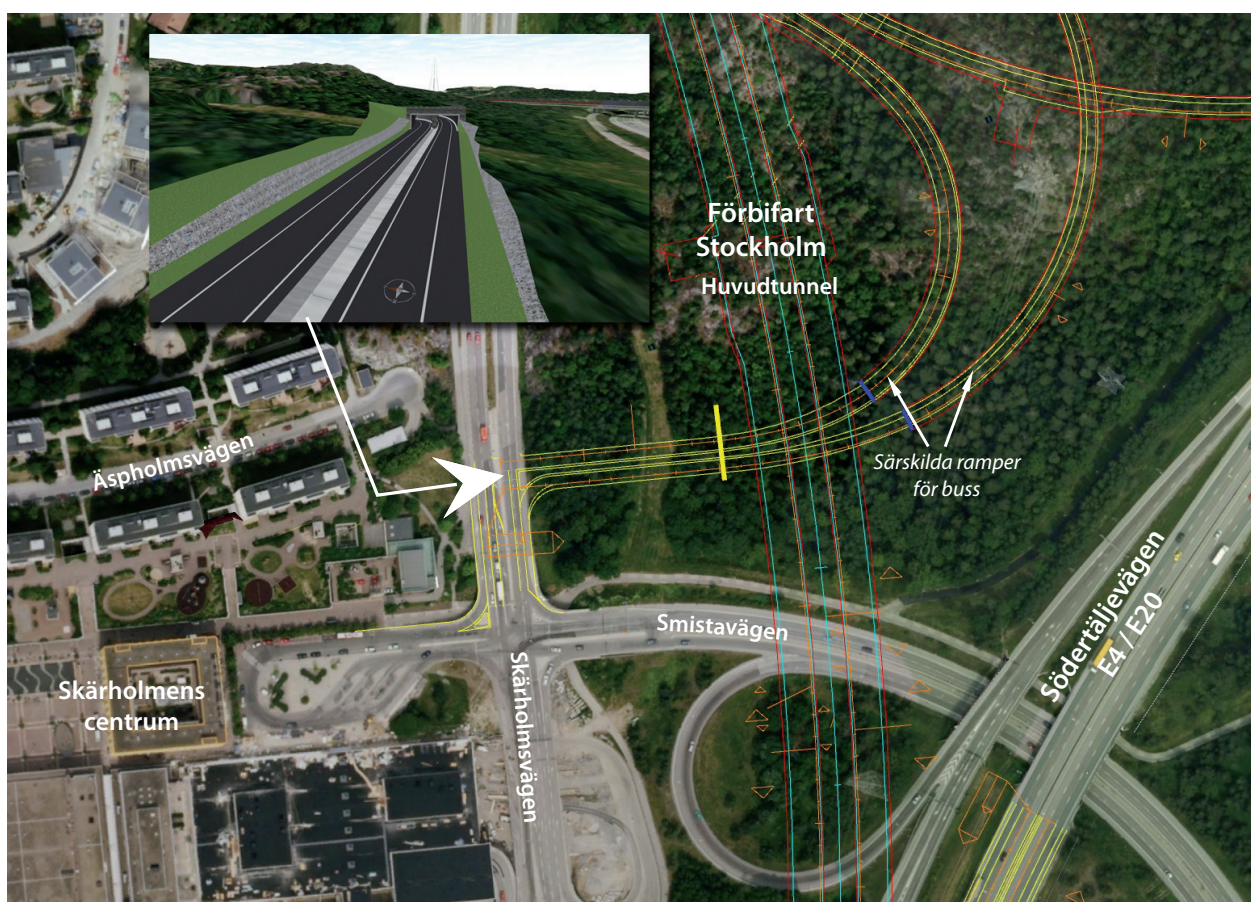
Parallellt med arbetsplanens arbete har Regionplanenämnden utarbetat förslag till en ny utvecklingsplan för Stockholmsregionen, RUF5 2010, antagen i maj 2010. Denna redovisar en mer koncentrerad markanvändning och större satsning på kollektivtrafik som sammantaget ger mindre trafik på E4 Förbifart Stockholm än i huvudprognosen. Betydelsen av E4 Förbifart Stockholm för regionens utveckling betonas dock i planen (se ovan, 2.1.1).

Utöver de övergripande prognoserna har alla trafikplatser längs med E4 Förbifart Stockholm studerats särskilt med hjälp av olika simuleringsverktyg. Där har även kontrollerande känslighetsanalyser utförts. Observera att prognoserna för trafikplatserna noggrannare fördelar trafiken även på det lokala vägnätet och att trafikflödena därför kan skilja sig från dem i huvudprognosen. Biltrafiken i huvudprognosen redovisas i figur 20. .

#### 4.2.2 Kollektivtrafik

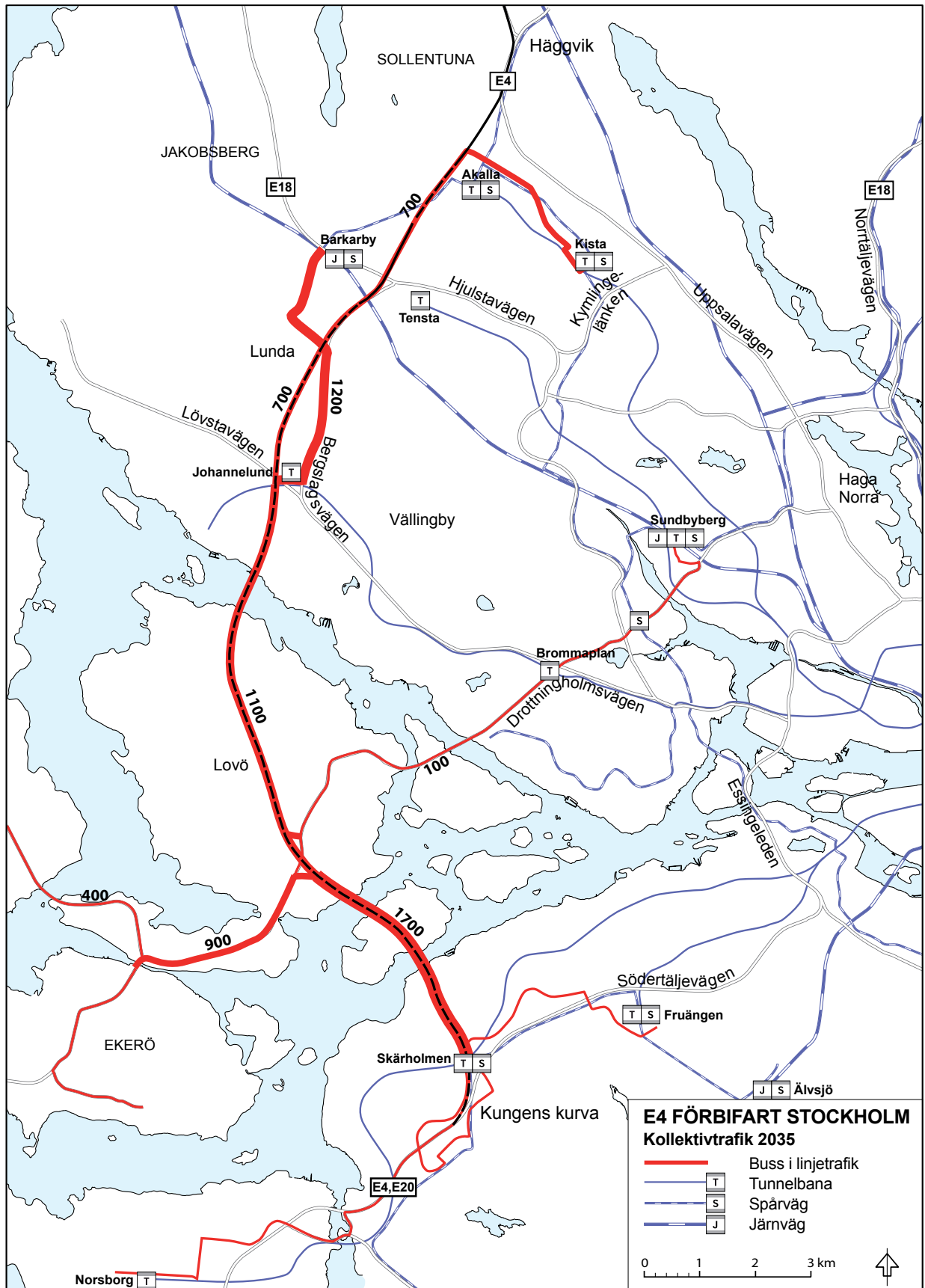
E4 Förbifart Stockholms trafikplatser är inte lokaliserade i direkt anslutning till centrumkärnor. Detta försämrar för en effektiv busstrafik på E4 Förbifart Stockholm. För att ändå få så bra framtida kollektivtrafik som möjligt har regelbundna möten hållits med Storstockholms lokaltrafik (SL) kring trafikanalyser och vägutformning. Utifrån dessa möten har ett potentiellt kollektivtrafikutbud testats. SL planerar att trafikera E4 Förbifart Stockholm med en kapacitetsstark och flexibel busstrafik uppdelad på direktlinjer och stombussar. I figur 22 visas hur resandet skulle kunna fördelas under morgonens maxtimme.

För att komma nära resenärernas målpunkter är kopplingarna till angränsande vägnät viktiga. Berörda kommuner är med i planeringen för att säkra framkomligheten för bussarna i lokalvägnätet. Möjligheten till byten och korta körvägar för busstrafiken tillgodoses bl.a. genom speciella



Figur 21 Särskilda bussramper i Skärholmen gör att Skärholmens bussterminal kann angöras på ett effektivt sätt.





Figur 22 Huvudprognos. Antal resande under morgonen 7-8 på busslinjer som trafikerar E4 förbifart Stockholm.