



TRAFIKVERKET

Säkrare Arbeten i Spår SAS

StorFRI

2023-10-04



Agenda

- Vad är SAS?
- Var står SAS idag?
- Var är SAS på väg?

- Att fundera på: hur påverkar detta min verksamhet? Hur kan jag bidra och påverka arbetet?

Stefan Pettersson,
projektledare

Joakim Pontén, biträdande
projektledare

Nils Enberg, ledningsstöd

Vad är SAS?

- Projektets mål är att finna fungerande lösningar i form av regeländringar, förändrade arbetssätt och planeringsförutsättningar som ökar säkerheten för arbeten i spår
- Pågående projekt sedan ett par år tillbaka där vi under perioden fram till sommaren 2024 kommer arbeta intensivt med förslag, riskhantering och där är er medverkan viktig
- Ett projekt med stora förväntningar på sig



Vad är SAS?

Projektspecifikation

Ge förslag på

- förändringar i regelverk och trafiksäkerhetsbestämmelser för säkrare arbete i spår.
 - hur arbetssätt och rutiner för banarbetsplanering ska uppdateras och anpassas med syfte att skapa bättre förutsättningar för planering av tider i spår.
- !** Projektets långsiktiga mål är att ingen ska skadas allvarligt eller avlida i samband med arbeten på järnvägen.

Vad är SAS?

Hur arbetar SAS internt/externt

- Projektet involverar i princip hela Trafikverkets verksamhet från planering/inköp till det operativa läget
- Projektet har stöd av extern referensgrupp
- Projektet får även hjälp av experter från FSJ gällande regelskrivning
- Dialog FSJ – Trafikverket (chefsmöte)
- Fokus på ökad extern dialog



Var står SAS idag?

- Genomfört förstudie – regelförslag
- Genomfört systemanalys – planeringsförutsättningar
- Synpunktsinhämtningen vad säger den?



Förstudie - Anpassade regler för arbete i spår

- Föreslår förändringar avseende arbete i spår
 - Omfattande arbete att ta fram nya regler
 - Utbildning och implementering kommer att ta tid
 - Hänsyn till påverkan på olika IT-stödsystem, projekt och processer
 - Riskhantering med bedömning huruvida *väsentlig förändring* enligt CSM-RA.
- Avgränsningar
 - Områdesindelning vid skydd och färder
 - Rörelser med TSA och spårfordon för arbete
 - TSA och spårfordon, profilkrav och säkerhetszon

Systemanalys

- Sammanställa nuläge och skapa förutsättningar för fortsatt arbete med att beskriva konsekvenser och effekter inom ramen för SAS-projektet.
- Utförlig problembild som beskriver ett urval av berörda trafiksäkerhetsbestämmelser, processer och arbetssätt samt beslut som påverkar eller påverkas av behov och/eller begränsningar av kapacitet.
- Belysa beroenden inom Trafikverket mellan processer och arbetsflöden.
- Skapa en helhetsbild för att möjliggöra förslag på åtgärder som ger en acceptabel säkerhet och en godtagbar framkomlighet.
- Slutsatserna är viktiga medskick i det fortsatta arbetet i projektet.



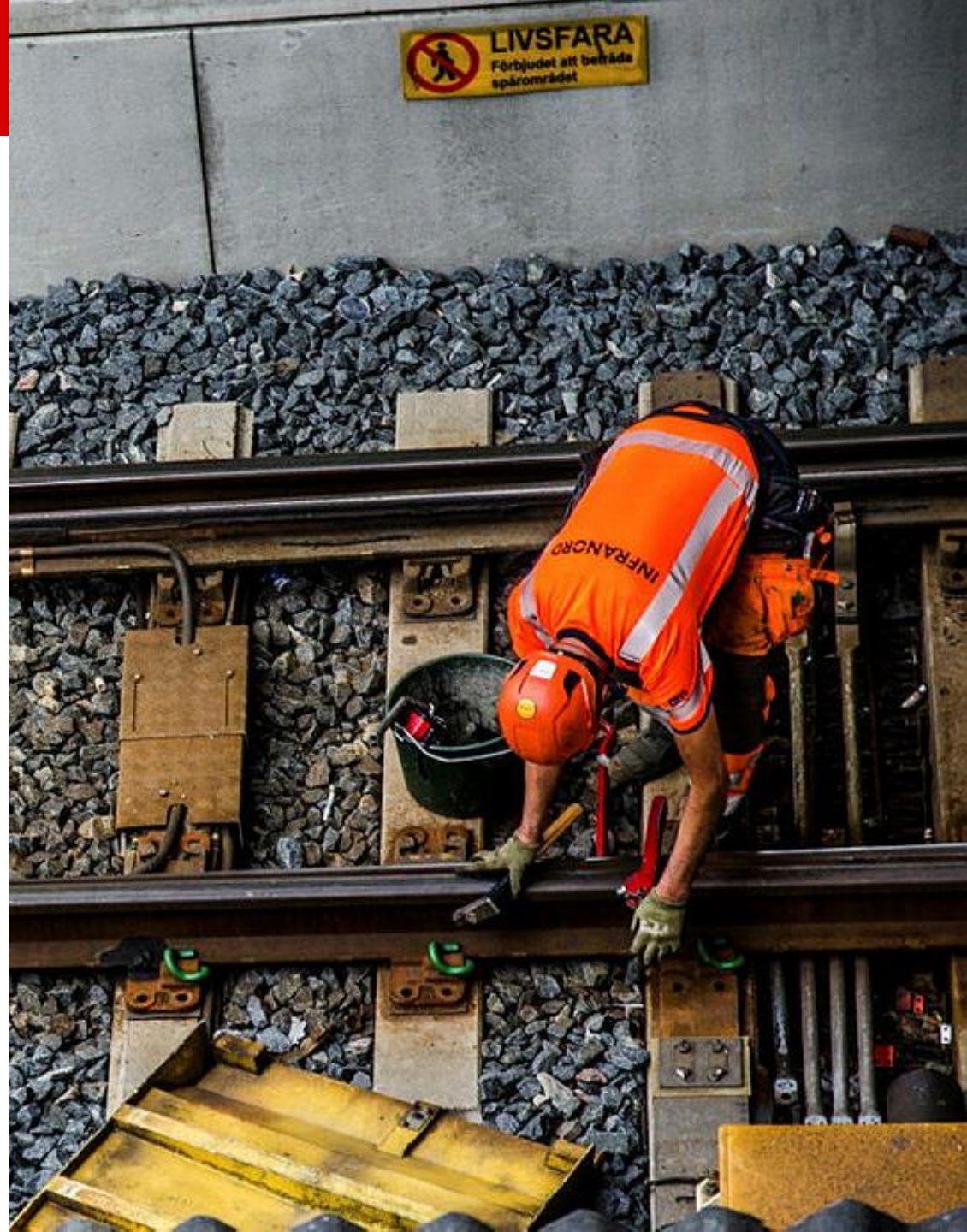
Var står SAS idag?

Axplock från synpunktsinhämtningen – viktiga områden för fortsatt arbete

- Upphandling och externt perspektiv
- Konsekvenser vid borttagande av skyddsformer
- Omfattande interna implementeringsbehov (kompetens, system, arbetssätt, planering mm)
- Koppling till andra pågående projekt inom Trafikverket
- Trafikverkets processer
- Trafikala konsekvenser – till vilket pris?
- Fortsatt riskhantering inom projektet

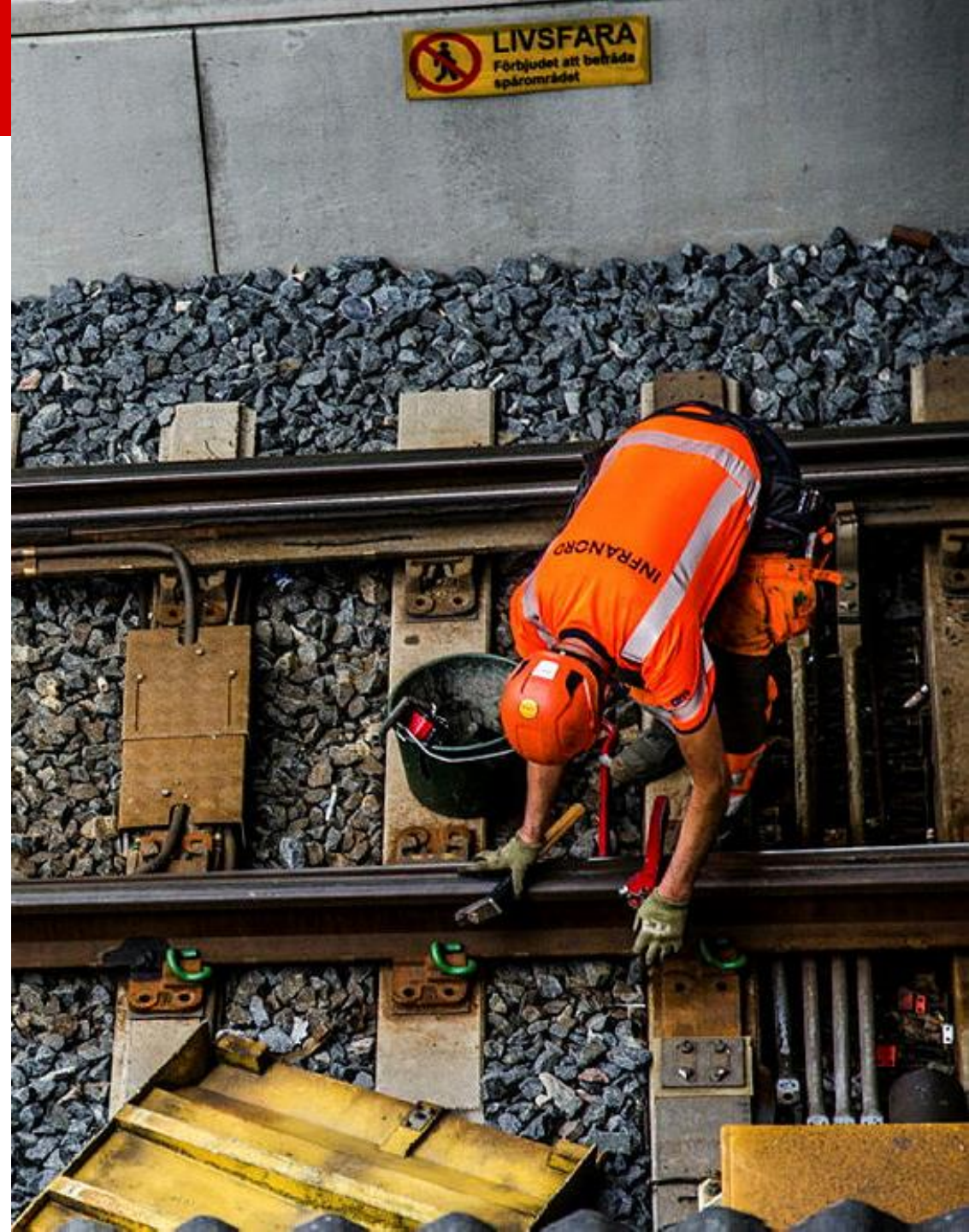
Var är SAS på väg?

- Svårt att säga exakt nu, men
- Flertalet olika arbetspaket som kommer djupdyka i regelförändringsförslag, planeringsförutsättningar och även mer övergripande paket som löper under perioden fram till sommaren 2023 (riskhantering/CSM RA, kommunikation, implementering)



Var är SAS på väg?

- Exempel på arbetspaket:
- TSA och spårfordons arbetsläge
- Profilkrav, säkerhetszon
- Regelskrivning Spårdisposition
- Fordonsförflyttningar inom ett område som är avstängt för trafik
- Kompetenskrav trafiksäkerhetsbehörigheter
- Planeringsförutsättningar basunderhåll och smärre åtgärder



Frågor och funderingar

- Att fundera på:
- Hur påverkar detta min verksamhet?
- Hur kan jag bidra och påverka arbetet?
- Är det medskick ni vill göra? Särskilt viktigt att ta med i det fortsatta arbetet?

Hör gärna av er!

nils.enberg@trafikverket.se

sofia.byhlinder@trafikverket.se

