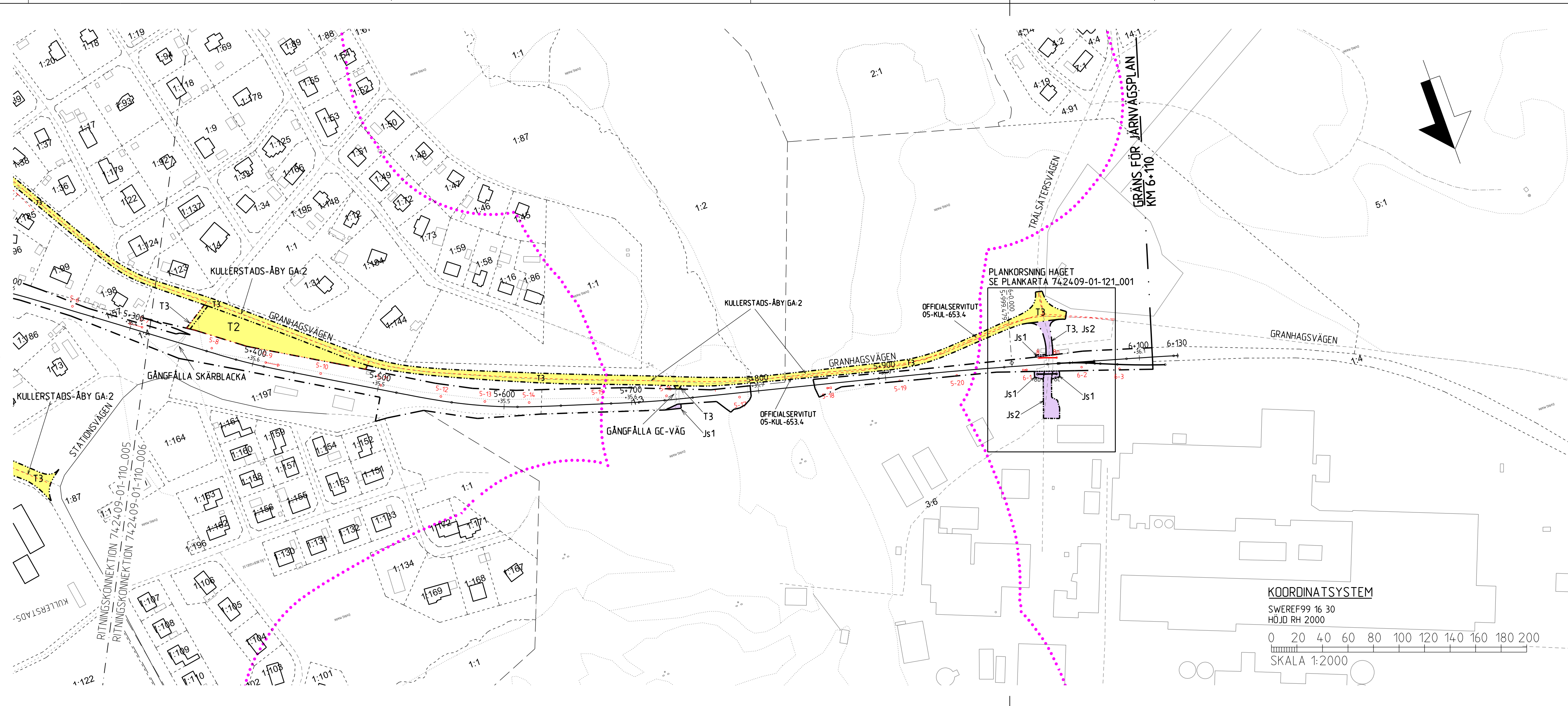


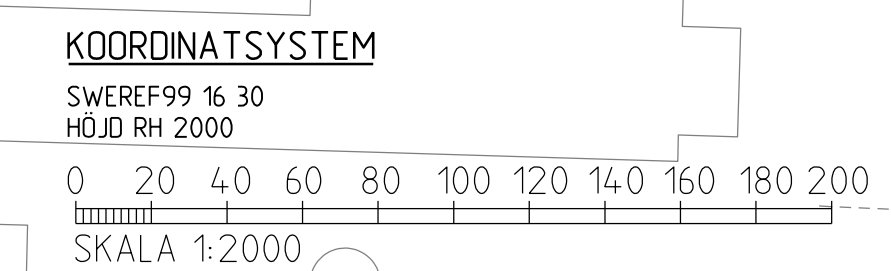
Denna ritning är Trafikverkets egendom. Allt obehörigt begagnande av ritningen beivras enligt lag.
 TRAFIKVERKET



- TECKENFÖRKLARING**
- MARK SOM TAS I ANSPRÅK**
- GRÄNS FÖR JÄRNVÄGSMARK
 - AVGRÄNSNING MELLAN OLIKA TYPER AV MARKANSPRÅK
 - Js** NY JÄRNVÄGSMARK MED SERVITUTSRÄTT
 - T** TILFÄLLIG NYTTJANDERÄTT SOM GÄLLER UNDER BYGGTIDEN, FRÅN BYGGSTART OCH TILL 1 MÅNAD EFTER SLUTBESIKTNING
 - T1 - ARBETSOMRÅDE/ÅTKOMST FÖR KONTAKTLEDNINGSSTOLPAR OCH DESS FUNDAMENT
 - T2 - ETABLERINGSYTOR/UPPLAG
 - T3 - NYTTJANDE AV ENSKILDA VÄGAR FÖR BYGGTRAFIK. VÄGARNÄR FÅR EJ BLOCKERAS
 - Js1 - SERVITUT FÖR ATT ANLÄGGA, BIBEHÅLLA OCH UNDERHÅLLA ELSKYDDSPORTALER ELLER VARNINGSSKYLTAR
 - Js2 - SERVITUT FÖR SERVICEVÄG FÖR UNDERHÅLL AV ELSKYDDSPORTALER ELLER VARNINGSSKYLTAR
 - NY JÄRNVÄGSMARK MED SERVITUTSRÄTT (Js1) FÖR ELSKYDDSPORTAL. YTA FÖR DESSA ÄR EN 2 METER RADIE FRÅN FUNDAMENTETS YTTERTERKAN OCH UT TILL VÄG OCH FASTIGHETSGRÄNS SAMT YTA FÖR ELSKYDDSPORTALENS ÖVERLIGGARE ÖVER VÄG.
- SKYDDÅTGÄRDER OCH FÖRSIKTIGHETSMÅTT**
- 8b 8c
 - SK1 NY JÄRNVÄGSMARK MED SERVITUTSRÄTT (Js1) FÖR ELSKYDDSPORTAL. YTA FÖR DESSA ÄR EN 2 METER RADIE FRÅN FUNDAMENTETS YTTERTERKAN OCH UT TILL VÄG OCH FASTIGHETSGRÄNS SAMT YTA FÖR ELSKYDDSPORTALENS ÖVERLIGGARE ÖVER VÄG.
 - ERBJUDANDE OM BULLERSKYDDÅTGÄRDER
 - SKYDD FÖR UTEPLATS
- VERKSAMHETER/ÅTGÄRDER SOM UNDTANTAS FRÅN FÖRBUD ENLIGT MILJÖBALKEN UNDTANTAGEN GÄLLER HELA PLANEN**
- STRANDSKYDD

FÖRBUDEN MOT ÅTGÄRDER INOM STRANDSKYDDSONOMRÅDE (7:15 MB) GÄLLER INTE BYGGANDE AV JÄRNVÄG. SKYLDIGHETEN ATT GÖRA ANMÄLAN FÖR SAMRÅD ENLIGT 12:6 MB GÄLLER INTE FÖR DE VERKSAMHETER OCH ÅTGÄRDER SOM BEHOVS FÖR ATT BYGGA JÄRNVÄGEN OCH SOM FASTSTÄLLS OCH INGÅR I JÄRNVÄGSMARK ELLER OMRÅDE FÖR TILFÄLLIG NYTTJANDERÄTT.

- ÖVRIGA BETECKNINGAR PÅ PLANKARTAN**
- FASTIGHETSGRÄNS
 - TRAKTGRÄNS
 - JÄRNVÄGSSPÅR, SPÅRMITT MED LÄNGDMÄTNING OCH HÖJDSÄTTNING
 - NYA KONTAKTLEDNINGSSTOLPAR OCH ELSKYDDSPORTALER MED STÖLPNUMMER
 - KONTAKTLEDNINGSSTOLPE MED 1) STRÄVA, 2) STAG, 3) HALV BRYGGA OCH 4) TRANSFORMATOR
 - AKTUELL DEL AV SERVITUT, LEDNINGSRÄTT ELLER GEMENSAMHETSANLÄGGNING SOM BERÖRS AV INTRÄNG
 - BEFINTLIG TRUMMA
 - BOSTADSHUS
 - ÖVRIGA BYGGNADER
- ORIENTERINGSFIGUR**
-



| | | | | | | | |
|------------------------|--|----------------------------|--|----------------------|--|---------------------------|--|
| TYP AV PLAN | | | | JÄRNVÄGSPLAN | | | |
| LEVERANTÖR | | AVDELNING | | LEVERANS/ÄNDRINGS-PM | | TEKNIKOMRÅDE | |
| www.afconsult.com | | ÄF INFRASTRUCTURE | | KONSTRUKTIONSNUMMER | | TEKNIKGENSAM | |
| TRAFIKVERKET | | UPPDRAGSNUMMER | | 742409 | | GRANSKNINGSSTATUS / SYFTE | |
| SKAPAD AV | | GRANSKAD AV | | PLANKARTA | | HANDLINGSTYP | |
| ÄF/MAX ELMSTRÖM | | ÄF/FREDRIK WALLERFROST | | 742409-01-110_002 | | GRANSKNINGSHANDLING | |
| GODKÄND AV | | DATUM | | SKALA | | ANLÄGGNINGSTYP | |
| ÄF/M. JIGELL | | 2020-03-27 | | 1:2000 | | KILOMETER-METER | |
| FORMAT | | RITNINGSNUMMER FÖRVALTNING | | BLAD | | NÄSTA BLAD | |
| A3FF | | 742409-01-110_006 | | 006 | | 563 | |
| RITNINGSNUMMER PROJEKT | | BLAD | | ANDR. | | | |
| 742409-01-110 | | 006 | | | | | |