

**EVA
Grundkurs**

**6. Känslighets-
analyser i EVA**



TRAFIKVERKET

Peter Palholmen,
peter.palholmen@trafikverket.se

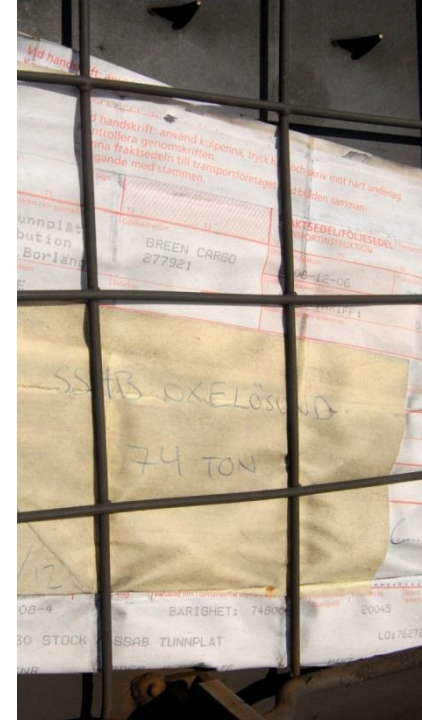
Camilla Granholm,
camilla.granholm@trafikverket.se



Känslighetsanalyser – enligt ASEK

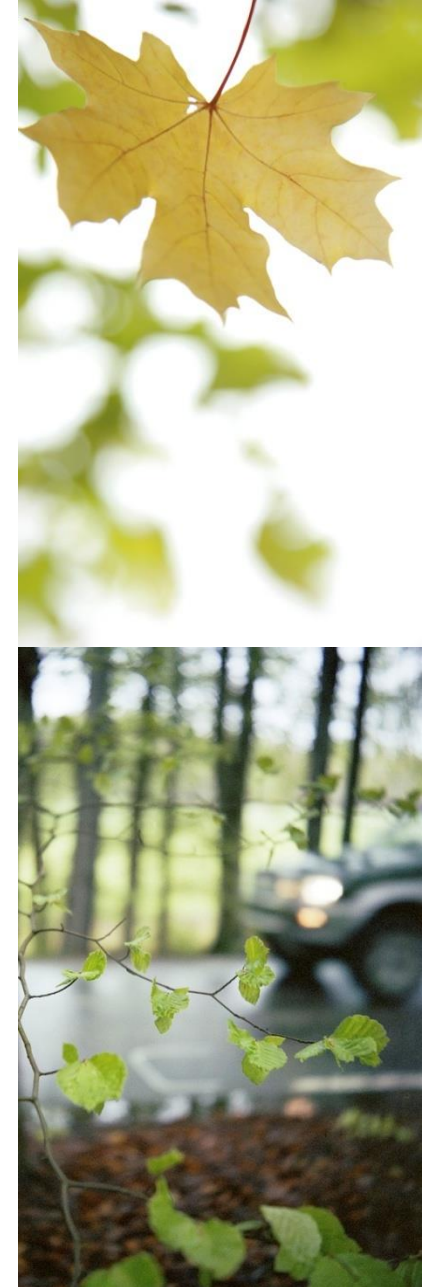
För Trafikverkets samhällsekonomiska analyser av infrastrukturinvesteringar med en anläggningskostnad enligt plan på minst 200 mnkr ska känslighetsanalyser göras baserade på följande respektive antaganden:

- 1. Känslighetsanalys Högre investeringskostnad**
Investeringskostnad motsvarande 85%-nivån enligt beräkning med den successiva kalkylmetoden eller, om inte successivmetoden använts, en schablonuppräkning av den samhällsekonomiska investeringskostnaden med 30%.
- 2. Känslighetsanalys Högre koldioxidvärdering**
Värdering av utsläpp av CO₂ på 3,50 kr/kg (uttryckt i 2014-års penningvärde).
- 3. Känslighetsanalys Ingen trafiktillväxt**
0% trafiktillväxt från basåret för trafikprognosen.
- 4. Känslighetsanalys Högre trafiktillväxt**
En tillväxttakt som är 50 % högre räknat från trafikprognosens basår och jämfört med huvudkalkylen.
- 5. Känslighetsanalys Trafikverkets klimatscenario**
För alla vägprojekt ska en känslighetsanalys göras med avseende på Trafikverkets nuvarande klimatscenario, d.v.s. antagandet att volymen personbilstrafik år 2040 är 12% lägre än dagens nivå (2014) och volymen lastbilstrafik är oförändrad jämfört med dagens nivå (2014). Undantag från denna rekommendation kan medges om det är förenat med betydande praktiska svårigheter att genomföra denna känslighetsanalys.



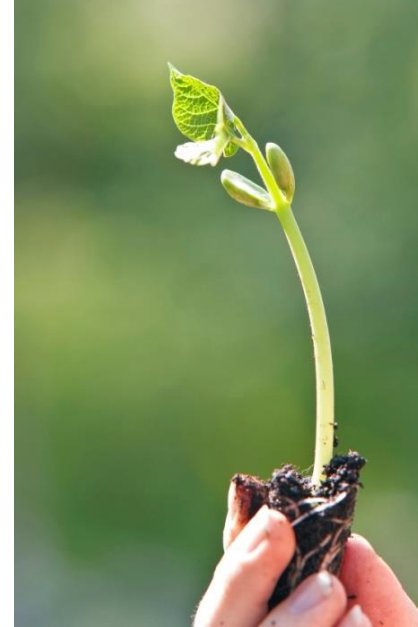
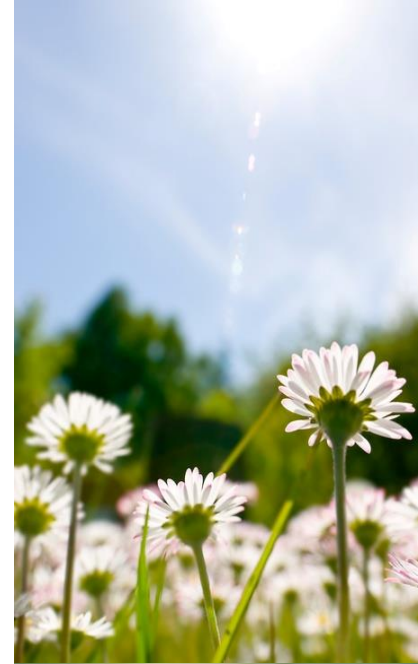
1 (5) Känslighetsanalys ”Högre investeringskostnad”

- Känslighetsanalys Högre investeringskostnad behöver inte beräknas i EVA utan hanteras i SEB-mallen genom att sätta en högre investeringskostnad (baserad på 85 %-nivån alternativt investeringskostnaden i huvudanalysen * 1,3) i SEB tabell 2.4.



2 (5) Känslighetsanalys ”Högre koldioxidvärdering”

- I EVA sätter man CO₂-värderingen till 3,50 i Beräkningsförutsättningar.



3 (5) Känslighetsanalys ”Ingen trafik tillväxt”

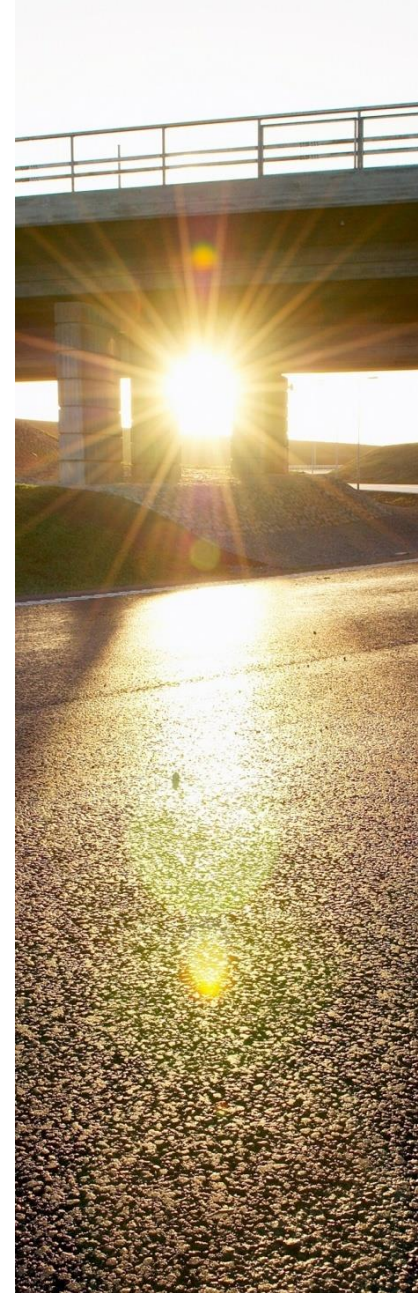
- I EVA sätter man trafikuppräkningsstalen för både personbil och lastbil till 1,00

Ange uppräkningsfaktorer från basår för resp prognosår och fordonskategori	Prognosår 1		Prognosår 2	
	pb	lb	pb	lb
<input checked="" type="radio"/> Alt. 1 Alla vägkategorier	1,00	1,00	1,00	1,00



4 (5) Känslighetsanalys ”Högre trafik tillväxt”

- I EVA sätts trafikuppräkningsstal till: trafikuppräkningsstal i huvudanalys $\div 2$ + trafikuppräkningsstal i huvudanalys



5 (5) Känslighetsanalys ”Trafikverkets klimatscenario”

- I EVA sätts trafikuppräkningsstalen för personbil till 0,88 både för prognosår 1 och 2 och trafikuppräkningsstalen för lastbil sätts till 1,0.

Ange uppräkningsfaktorer från basår för resp prognosår och fordonskategori	Prognosår 1		Prognosår 2	
	pb	lb	pb	lb
<input checked="" type="radio"/> Alt. I Alla vägkategorier	0,88	1,00	0,88	1,00



Känslighetsanalyserna ska redovisas i SEB avsnitt 2, tabell 2.4

Tabell 2.4 Nyckeltal samhällsekonomi

		Kalkylmetod för åtgärds-kostnad	Samhällsekon-omisk investerings-kostnad inkl skattefaktor (mnkr)	Netto- nuvärd e* (mnkr)	NNK-i**	NNK- idu***
Huvudanalys		Successivkalkyl 50%	1 995	245	0,12	0,12
Känslighetsanalyser	Känslighetsanalys Högre investeringskostnad t.ex. successivkalkyl 85% eller motsvarande	Successivkalkyl 50% + 30%	2 594	-354	-0,14	-0,13
	Känslighetsanalys CO2-värdering=3,50 kr/kg	Ej angett	1 995	-4	Ej beräknat	Ej beräknat
	Känslighetsanalys Trafiktillväxt 0% från basåret	Successivkalkyl 50%	1 995	-423	-0,21	-0,21
	Känslighetsanalys Trafiktillväxt 50% högre från basåret och jämfört med huvudkalkylen	Successivkalkyl 50%	1 995	745	0,37	0,37
	Känslighetsanalys Trafiktillväxt 12% lägre personbilstrafik år 2040 och oförändrad volym lastbilstrafik jämfört med dagens nivå (2014).	Successivkalkyl 50%	1 995	-595	-0,30	-0,29

